

Objektyp: **TableOfContent**

Zeitschrift: **Schweizer Ingenieur und Architekt**

Band (Jahr): **111 (1993)**

Heft 23

PDF erstellt am: **25.09.2024**

### **Nutzungsbedingungen**

Die ETH-Bibliothek ist Anbieterin der digitalisierten Zeitschriften. Sie besitzt keine Urheberrechte an den Inhalten der Zeitschriften. Die Rechte liegen in der Regel bei den Herausgebern.

Die auf der Plattform e-periodica veröffentlichten Dokumente stehen für nicht-kommerzielle Zwecke in Lehre und Forschung sowie für die private Nutzung frei zur Verfügung. Einzelne Dateien oder Ausdrucke aus diesem Angebot können zusammen mit diesen Nutzungsbedingungen und den korrekten Herkunftsbezeichnungen weitergegeben werden.

Das Veröffentlichen von Bildern in Print- und Online-Publikationen ist nur mit vorheriger Genehmigung der Rechteinhaber erlaubt. Die systematische Speicherung von Teilen des elektronischen Angebots auf anderen Servern bedarf ebenfalls des schriftlichen Einverständnisses der Rechteinhaber.

### **Haftungsausschluss**

Alle Angaben erfolgen ohne Gewähr für Vollständigkeit oder Richtigkeit. Es wird keine Haftung übernommen für Schäden durch die Verwendung von Informationen aus diesem Online-Angebot oder durch das Fehlen von Informationen. Dies gilt auch für Inhalte Dritter, die über dieses Angebot zugänglich sind.

Ein Dienst der *ETH-Bibliothek*  
ETH Zürich, Rämistrasse 101, 8092 Zürich, Schweiz, [www.library.ethz.ch](http://www.library.ethz.ch)

<http://www.e-periodica.ch>

Offizielles Publikationsorgan  
SIA GEP ASIC

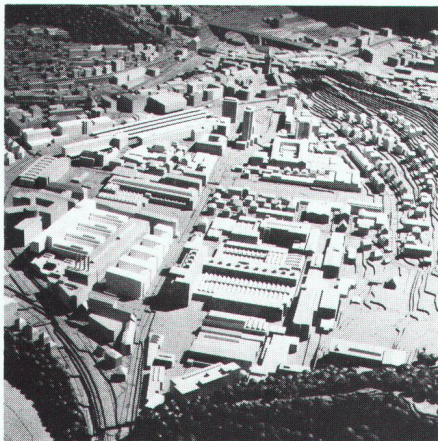
**Herausgeber:**  
Verlags-AG der  
akademischen technischen Vereine

Erscheint wöchentlich  
23/1993 3. Juni 111. Jahrgang

**Redaktion:**  
Rüdigerstrasse 11  
Postfach 630  
8021 Zürich  
Tel. 01/201 55 36  
Telefax 01/201 63 77

### Zum Titelbild

Die ABB Asea Brown Boveri AG erteilte an sechs Architekturbüros Studienaufträge für ein neues Dienstleistungsgebäude auf dem Badener Industriegebiet Nord. Wir stellen auf den Seiten 411 bis 416 die eingereichten Arbeiten vor. Das Titelbild zeigt das im zentralen Projektgebiet A4 zur Weiterbearbeitung empfohlene Projekt der *Theo Hotz AG*, Zürich.



### Inhalt

<b>Energietechnik</b>	<b>Alternative Wärmeerzeugungsanlagen</b> <i>E. Ursenbacher, Bern</i>	401
	<b>Energiepfähle: Symbiose zwischen Statik und Energie</b> <i>H. Kapp, St. Gallen, Ch. Kapp, Zürich</i>	404
	<b>Latentwärme-Speicher</b> <i>H. Manz, P. W. Egolf, Dübendorf</i>	407
<b>Wettbewerbe</b>	<b>Dienstleistungsgebäude ABB, Baden AG (D)</b>	411
<b>Forstwirtschaft</b>	<b>Das neue Waldgesetz ist am 1.1.1993 in Kraft getreten</b> <i>P. Barandun, Summaprada</i>	416
<b>Aktuell</b>	<b>Museum für Ingenieurbaukunst: der Bau steht bereit. Frühfester Spritzbeton beim Einsatz von Tunnelbohrmaschinen. Simulationstechnik bringt hohen Nutzen. Weltweit erste Pilotanlage für Solarfassaden. Japan: Kernbrennstoff selbst aufarbeiten. Ganz kurz: Rund ums Bauwesen</b>	417
<b>SIA-Mitteilungen</b>	<b>Neuerscheinungen SIA-Dokumentationsreihe. Berufsbild Tiefbauzeichner. Mauerwerk – Europäische Vornormen. Neuerscheinungen im SIA-Normenwerk</b>	420
	<b>Fachgruppen: FMB: Erwartungen an ein schlagkräftiges Bau- und Projektmanagement?</b>	420
<b>B-Seiten</b>	<b>Laufende Wettbewerbe und Ausstellungen. Veranstaltungen. Aus Technik und Wirtschaft</b>	B 89–92
<b>Impressum</b>	<b>am Schluss des Heftes</b>	

### Ingénieurs et architectes suisses

<b>Numéro 11/93</b>	Rédaction: rue de Bassenges 4, 1024 Ecublens, tél. 021/693 20 98	
<b>Signalétique</b>	<b>Comment trouver son chemin à l'EPFL</b> <i>Theo Ballmer</i>	188
<b>Planification des frais</b>	<b>La maîtrise des coûts de construction</b> <i>Christian Kunz</i>	194