

Objektyp: **Advertising**

Zeitschrift: **Schweizer Ingenieur und Architekt**

Band (Jahr): **111 (1993)**

Heft 8

PDF erstellt am: **20.09.2024**

Nutzungsbedingungen

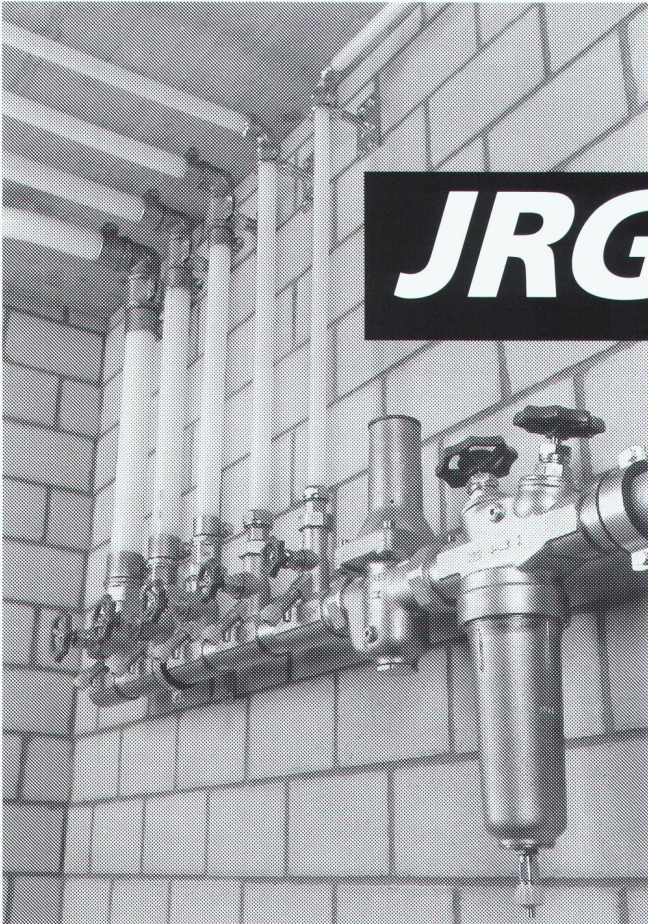
Die ETH-Bibliothek ist Anbieterin der digitalisierten Zeitschriften. Sie besitzt keine Urheberrechte an den Inhalten der Zeitschriften. Die Rechte liegen in der Regel bei den Herausgebern. Die auf der Plattform e-periodica veröffentlichten Dokumente stehen für nicht-kommerzielle Zwecke in Lehre und Forschung sowie für die private Nutzung frei zur Verfügung. Einzelne Dateien oder Ausdrucke aus diesem Angebot können zusammen mit diesen Nutzungsbedingungen und den korrekten Herkunftsbezeichnungen weitergegeben werden. Das Veröffentlichen von Bildern in Print- und Online-Publikationen ist nur mit vorheriger Genehmigung der Rechteinhaber erlaubt. Die systematische Speicherung von Teilen des elektronischen Angebots auf anderen Servern bedarf ebenfalls des schriftlichen Einverständnisses der Rechteinhaber.

Haftungsausschluss

Alle Angaben erfolgen ohne Gewähr für Vollständigkeit oder Richtigkeit. Es wird keine Haftung übernommen für Schäden durch die Verwendung von Informationen aus diesem Online-Angebot oder durch das Fehlen von Informationen. Dies gilt auch für Inhalte Dritter, die über dieses Angebot zugänglich sind.

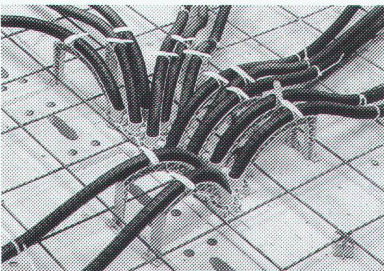
**Das Trinkwasser-Installationssystem
für die moderne Haustechnik**

JRG Sanipex®



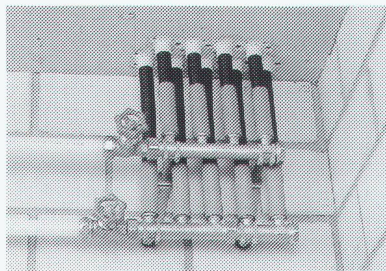
- Korrosionsbeständig
- Geräuscharm
- Für Kalt- und Warmwasser bis 95°C
- Auswechselbar bei Beschädigung
- 7 Dimensionen von 16–63 mm
- Rohre aus hochwertigem Kunststoff VPE
- Geeignet für alle Bauformen

Einlegehilfen



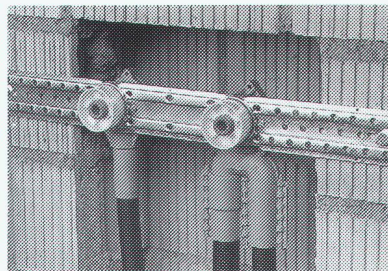
Für die Verlegung von Rohren
in Böden, Decken und Wänden

Verteiler-Programm



Alle wasserführenden System-
teile aus korrosionsbeständigem
Rotguss

Dosenprogramm



Komplettes Dosenprogramm
für alle Verlegearten

JRG Gunzenhauser

Armaturen ● Sanipex® ● Metallguss

J. + R. Gunzenhauser AG, Metallgiesserei-Armaturenfabrik, Hauptstrasse 130, CH-4450 Sissach, Telefon (061) 975 22 22, Telex 966 108, Telefax (061) 975 22 00 / J. + R. Gunzenhauser SA, Via Monte Brè 8, CH-6900 Lugano, Telefon (091) 23 47 46, Telefax (091) 22 62 84 / JRG Gunzenhauser GmbH, Stuttgartstrasse 15-17, D-4600 Dortmund, Telefon (0231) 59 30 32 + 59 50 71, FS 822 7085, Telefax (0231) 59 04 23 / Kundenberatung JRG Gunzenhauser, Porzellangasse 35, A-1091 Wien, Telefon (0222) 310 39 98-0, Telefax (0222) 310 39 99 75

Das Original:

Sicherheitsfittings
FRIALEN[®]

Die besondere Problemlösung für die Gas- und Wasserversorgung



FRIALEN[®]-Sicherheitsfittings liefern wir von d 20 – d 450

Entscheiden Sie sich von Anfang an für das richtige System, den FRIALEN[®]-Sicherheitsfitting. Bewährte, praxisingerechte sowie technisch ausgereifte Produkte, die sich weltweit im harten Baustellenbereich durchgesetzt haben.

Mit FRIALEN[®]-Sicherheitsfittings sind Sie immer auf der sicheren Seite. Sie können die FRIALEN[®]-

Sicherheitsfittings aus PE-HD je nach Anwendungsgebiet bis 16 bar einsetzen. Das umfangreiche Programm lässt keine Verarbeitungswünsche offen. FRIALEN[®]-Sicherheitsfittings sind mit allen handelsüblichen PE-HD-Rohren zu verarbeiten.

**Für eine sichere Zukunft:
FRIALEN[®]-Sicherheitsfittings.**



FRIATEC AG

Rundbuckstr. 6 · Postfach 30
CH-8212 Neuhausen 2
Tel.: (0 53) 22 14 22 · Fax (0 53) 22 71 00

Enkadrain als Körperschallbremse

Die multifunktionalen Eigenschaften von Enkadrain CK eröffnen neue Perspektiven.

Dass sich die Drainage-/Schalungsmatten Enkadrain CK überall als besonders effizient, wirtschaftlich und platzsparend erweisen, ist seit vielen Jahren bekannt. Forschungsergebnisse der Technischen Universität München legen den Schluss nahe, dass Enkadrain CK auch bezüglich Körperschallschutz einiges bringt. Dieser Aspekt war bei einem Neubau am Zürcher Kreuzplatz ausschlaggebend für die Wahl von Enkadrain CK.

Wir fragten den Erschütterungsspezialisten Gérard Rutishauser, dipl. Ing. ETH/SIA/SVI (Rutishauser Ingenieurbüro für Bau, Verkehr und Umwelt, Zürich):

«Warum haben Sie in diesem Fall Enkadrain CK gewählt?»

«An dieser verkehrsintensiven Lage (Eisenbahntunnel, Tram, Forchbahn) war die Frage des Körperschallschutzes speziell zu prüfen. Aufgrund von Gesprächen mit Dr. Ing. F. Deischl von der Technischen Universität München empfahl ich Enkadrain CK, weil es dieses Problem zusammen mit den entwässerungstechnischen Aspekten am ehesten zu lösen verspricht. Dr. Deischl, der als Kapazität auf diesem Gebiet gilt, hat unter Prof. Dr. Ing. J. Eisenmann statische und dynamische Belastungsversuche an Enkadrain für Brückenwiderlager durchgeführt – mit positiven Ergebnissen bezüglich Dauerstand-, Dauerschwell- und Dauervibrationsfe-

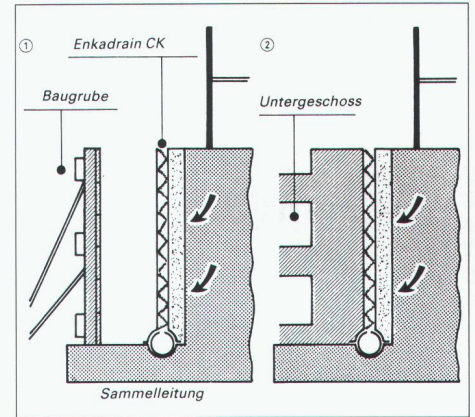
stigkeit sowie Verformungsverhalten. Der Schluss lag daher nahe, dass auch hinsichtlich Körperschallschutz keine ernstzunehmende Alternative zur dynamischen Elastizität von Enkadrain besteht.»

Flexible Filter-, Sicker- und Schalungsmatte als ideale Lösung

Das an der Baugrubenwand befestigte Enkadrain CK besteht aus einer Spinnvlies-Filterlage aus Polyester, einer Sickerschicht aus hohlraumreichen, extrem druckfesten Polyamid-Schlingen und einer betonierdichten Schicht als verlorene Schalung.

Ein zeit-, kosten- und platzsparendes Multitalent

Enkadrain CK hat viele Talente: hervorragende Filterleistung, hohe Ableitkapazität, Dilatation und verlorene Schalung, Wasserentspannungs- und kapillarbrechende Schicht zwischen Bau-



grund und Bodenplatte bei horizontalem Einsatz. Die Matte passt sich mühelos jedem Untergrund an, ist unverrottbar und leicht zu verarbeiten. Der Einsatz von Enkadrain CK bedeutet auch: weniger Aushub, keine Abdichtung der Aussenwand, keine Filter- und Sickerschicht, keine Baugrubenverfüllung!

Produkteprogramm und Vertrieb

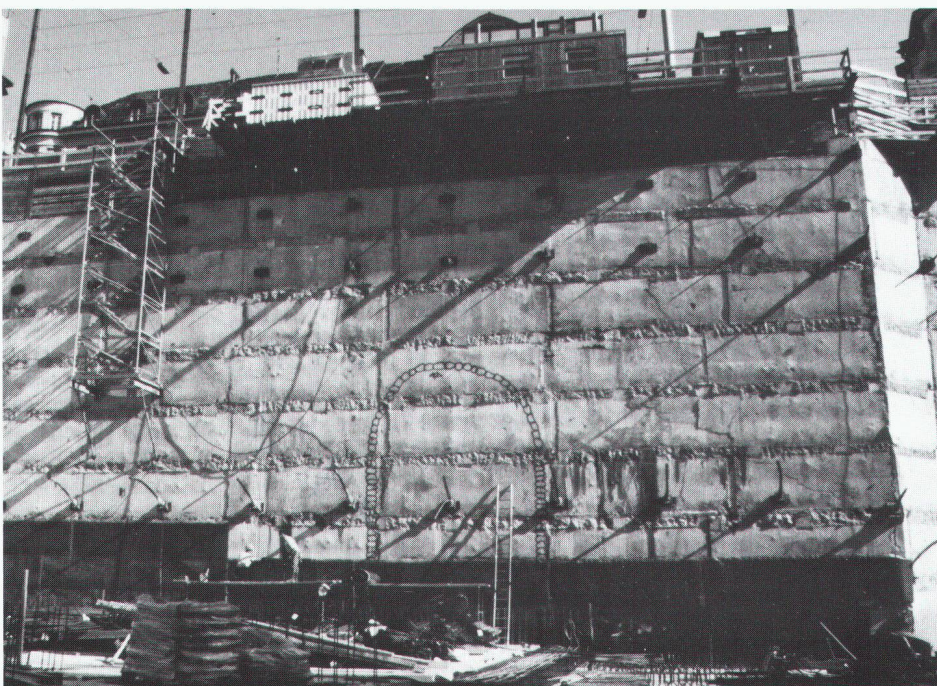
Enkadrain CK 10, 1 cm dick (vorkomprimiert), für hohe Drücke. Enkadrain CK 20, 2 cm dick, für normale Einsätze.

Neu: Enkadrain CK L

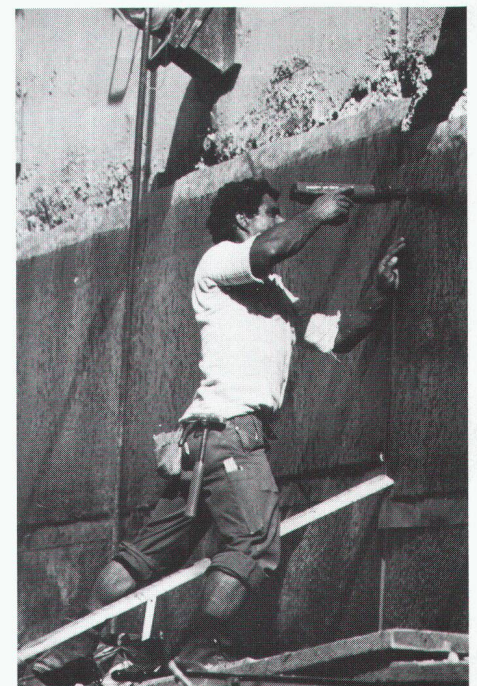
Enkadrain CK L ersetzt zu wesentlich günstigerem Preis das bisherige CK im klassischen Anwendungsbereich!

Beratung und Verkauf erfolgen durch den Enkadrain-Generalimporteur SCHOELLKOPF AG, Schaffhauserstrasse 265, 8057 Zürich, Telefon 01/312 16 16, Fax 01/312 16 26.

Enkadrain ist auch über den Baumaterialhandel erhältlich.



Enkadrain CK: begründete Zuversicht auch bezüglich Körperschallschutz bei diesem Bau am Kreuzplatz in Zürich (Sven Hotz, Generalunternehmung, Zürich)



Problemlose Verlegung von Enkadrain CK auch auf unregelmäßigem Untergrund

Die neue LINEA 2000 von Levy Fils.
Schlicht schön.



Wenn Sie Wert auf Wohnkultur legen, werden Sie auch an Schalter und Steckdosen besondere Ansprüche stellen. Die neue LINEA 2000 von Levy Fils erfüllt sie. Mit ihrer zeitgemäss-modernen, eigenständigen Formgebung setzt sie in jeder Woh-

nung dekorative Akzente. Grosse Tastflächen und die aussergewöhnliche Form der Abdeckplatte weisen den gestalterischen Weg in die Zukunft. Reizvoll auch die Farben der Abdeckplatten und Knopf-/Ring-Elemente: weiss, grau und anthrazit las-

sen sich effektiv miteinander kombinieren. Überzeugen Sie sich selbst. Fordern Sie bei uns ein Produktmuster-Set mit Gesamtprospekt an.

LEVY
FILS

Qualität bis ins Detail.

z.B. Ein- und Mehrfamilienhäuser



Morgentalstrasse 2 8108 Dällikon ZH
Telefon 01 844 00 40 Telefax 01 844 51 00

mit Massiv-Absorber-Heizsystem

*Mehr als das.
Seit über 30 Jahren.*

Lieber heute dichten lassen als morgen dichtmachen müssen.

Winzerstrasse 62, 8049 Zürich, Telefon 01-341 99 29, Fax 01-341 18 46



Erfolgreich im Stellenmarkt –
Ein Inserat im
«Schweizer Ingenieur und Architekt»



Verbundpfähle

Beispiel: Industriebau. Gebäude Tramont,
Firma ABB, Zürich-Oerlikon.

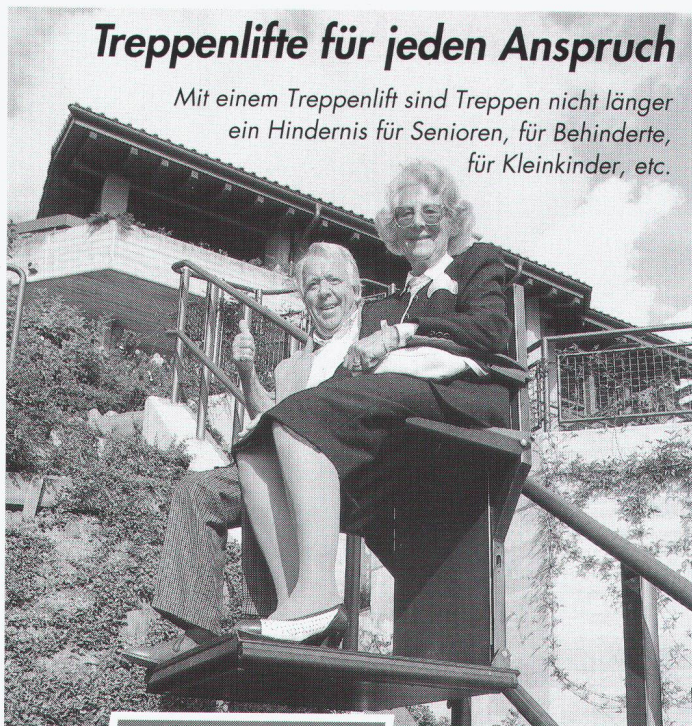
Einsatzbereiche der Verbundpfähle:

- Pfahlfundationen,
- Unterfangungen und Fundamentverstärkungen,
- Hang- und Rutschstabilisierungen,
- Auftriebssicherungen,
- kleine Rühlwände.

Wir sind **die** Spezialisten
für Spezialarbeiten im Tiefbau

**GREUTER
GRUNDBAU AG**

8182 Hochfelden, Postfach 26
Tel. 01-860 70 78 · Fax 01-860 80 65



Treppenlifte für jeden Anspruch

Mit einem Treppenlift sind Treppen nicht länger
ein Hindernis für Senioren, für Behinderte,
für Kleinkinder, etc.



rigert

Rigert Maschinenbau AG
6405 Immensee
Tel. 041 81 53 81
Vertretungen in der
ganzen Schweiz



Senden Sie mir Ihre Dokumentation
über Innenanlage Aussenanlage

Name: _____

Strasse: _____

PLZ/Ort: _____

Tel.: _____

kleine PFÄHLE... ...nach Mass

DIMENSIONIERUNG UND AUSFUEHRUNG

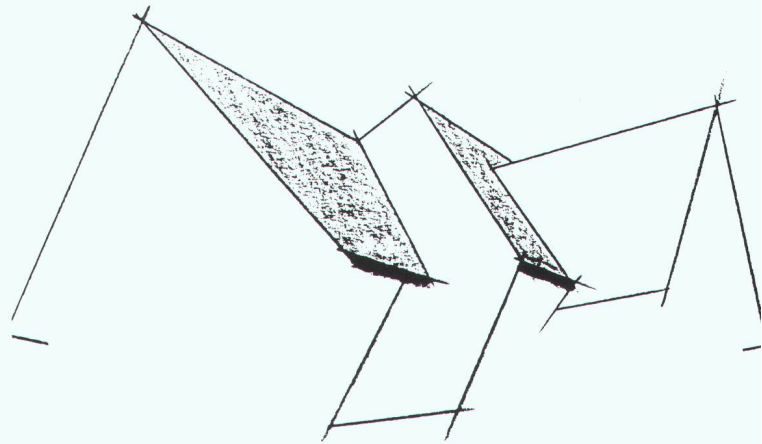
- **MIKROPFAEHLE**
..präzise gebohrt
- **PRESSPFAEHLE**
..unter dem Gebäude
- **INJEKTIONS-STAHLPFAHL**
..günstig + schnell

auch bei beschränktem
Lichtraum und in an-
spruchsvollem Gelände

TERRATECH

TERRATECH AG **TEL 01/3122044**
Gubelstrasse 28 8050 Zürich

dachwohnen



Was sich ausserhalb der Dachwelt abspielt, soll darunter nicht spürbar sein. Kälte, Hitze, Lärm und der so wichtige Grundluftaustausch stellen deshalb an das Isoliersystem hohe Anforderungen. Gantner Isoliersysteme sorgen dank natürlichen Werkstoffen für dieses ausgewogene, gesunde Wohnklima. Die Wirtschaftlichkeit von Isolation und Unterdach in einem Element dient dem Planer, Nutzer und vor allem dem Handwerker. Er kann trotz kurzer Verlegezeit sorgfältiger arbeiten und läuft keine Gefahr, die Isolationsschicht zu beschädigen. Denn die Elemente sind verlegt sofort begehbar. Die kraftschlüssige Montage übertrifft die SIA-Norm. So bringen Sie komfortables Wohnen unter Dach. Und das über Generationen!

Egal, wo und unter welchem Steildach oder Estrichboden Sie wohnen wollen: Gantner hat immer das Richtige. Und das seit Jahrzehnten. Nutzen Sie dieses Erfahrungspotential ganz einfach aus:

081 / 723 24 41

Coupon für unverbindliche Information

Unterdach Isoliersysteme
 Estrichboden Isoliersystem

Name:

Strasse:

PLZ/Ort:

Senden an: **GANTNER AG, Isoliersysteme**
8888 Heiligkreuz-Mels

GANTNER AG
Isoliersysteme

8888 Heiligkreuz-Mels

TEL. 081 / 723 24 41 FAX 723 82 59

Fenster und Fassaden

Ihr Partner für
wertbeständige Lösungen



Stahlbauten/Hochregallager
Fenster und Fassaden
Transportsysteme

Tuchschnid



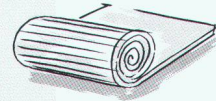
Tuchschnid AG · CH-8500 Frauenfeld · Telefon 054 26 1111

«Natürlich» **EIGANTNER**
Wir treiben Dächer auf die Spitze!

Weltneuheit!

Der **goroll**[®]- Isolations- teppich

Der neue Standard.

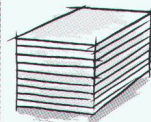


Der Fugenanteil an der gesamten Verlegefläche ist im Vergleich zur Plattenverlegung 6 x kleiner!

Vorteile direkt ab Rolle!

- ✓ Rationellste Verletechnik.
- ✓ Hochwertige Luft- und Trittschalldämmung.
- ✓ Hohe Dauerdruckfestigkeit selbst bei Feuchteinwirkung.
- ✓ Goroll: mit und ohne Beschichtungsfolien.
- ✓ Konkurrenzlose Preise!

Traditionelle Plattenverlegung.



Der Fugenanteil an der gesamten Verlegefläche ist im Vergleich zum Isolations-teppich 6 x grösser!

gonon

gonon
Kunststoffwerk AG
CH-8226 Schleithem SH
Telefon 053/95 17 21
Telefax 053/95 17 25

FCKW-FREI
kein ozonschädigendes Treibmittel



LANGZEIT ISOLATION 