

Objektyp: **Advertising**

Zeitschrift: **Schweizer Ingenieur und Architekt**

Band (Jahr): **110 (1992)**

Heft 48

PDF erstellt am: **23.09.2024**

Nutzungsbedingungen

Die ETH-Bibliothek ist Anbieterin der digitalisierten Zeitschriften. Sie besitzt keine Urheberrechte an den Inhalten der Zeitschriften. Die Rechte liegen in der Regel bei den Herausgebern. Die auf der Plattform e-periodica veröffentlichten Dokumente stehen für nicht-kommerzielle Zwecke in Lehre und Forschung sowie für die private Nutzung frei zur Verfügung. Einzelne Dateien oder Ausdrucke aus diesem Angebot können zusammen mit diesen Nutzungsbedingungen und den korrekten Herkunftsbezeichnungen weitergegeben werden. Das Veröffentlichen von Bildern in Print- und Online-Publikationen ist nur mit vorheriger Genehmigung der Rechteinhaber erlaubt. Die systematische Speicherung von Teilen des elektronischen Angebots auf anderen Servern bedarf ebenfalls des schriftlichen Einverständnisses der Rechteinhaber.

Haftungsausschluss

Alle Angaben erfolgen ohne Gewähr für Vollständigkeit oder Richtigkeit. Es wird keine Haftung übernommen für Schäden durch die Verwendung von Informationen aus diesem Online-Angebot oder durch das Fehlen von Informationen. Dies gilt auch für Inhalte Dritter, die über dieses Angebot zugänglich sind.

Pfahlfundationen

- Bohrpfähle
- Ortsbetonpfähle «DELTA»
- Vibro – Ortsbetonpfähle
- Vorfabrizierte Betonpfähle
- Holzpfähle
- Presspfähle für Unterfangungen
- Mikropfähle
- Wasserbauarbeiten
- Spundwände

EGGSTEIN AG

Spezialgrundbau

Industriestrasse 16

6005 Luzern

Telefon 041 / 44 66 04/05

Überdachungen



Tonnengewölbe aus Polyester, transparent oder Farbe nach Wahl. Bewährtes System für den Industrie-, Wohn- und Shoppingbereich. Auf Wunsch auch in Acryl lieferbar. Verlangen Sie Unterlagen oder Beratung.

COLASIT AG, Kunststoff-Apparatebau
Postfach 85, CH-3700 Spliez
Tel. 033 55 61 61, Fax 033 54 81 61

COLASIT

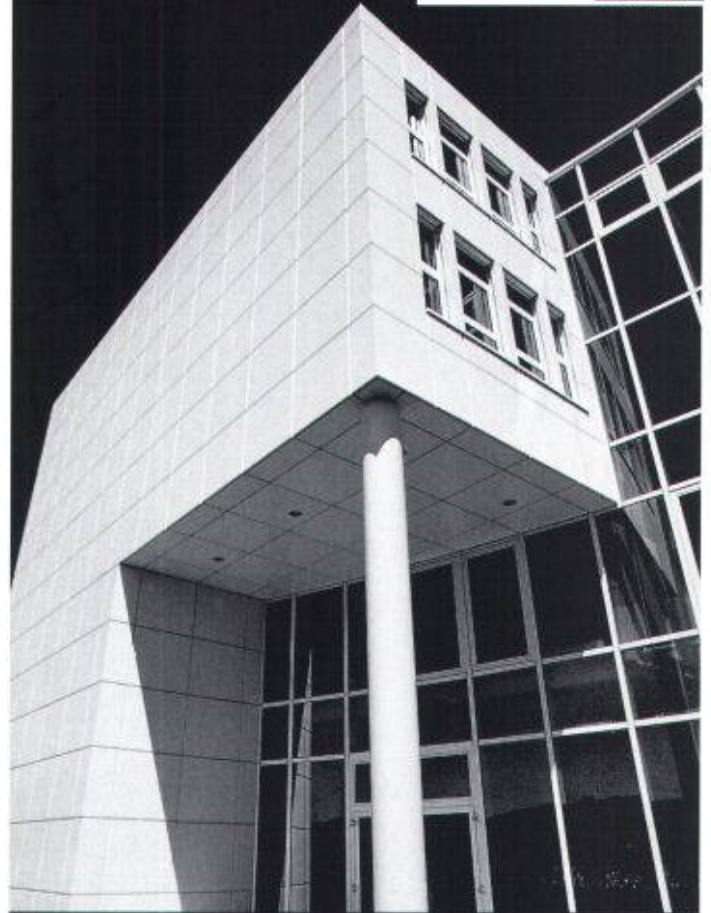
REVOLUTION in der RENOVATION

?

Neuheit an der

**SWISS
BAU93**

2.-7.2.1993
Basel/ Schweiz
Halle 300
Stand 247



Für Neubau und Renovation haben Fachingenieure durchdachte, unkonventionelle Metall-Fassaden entwickelt:

- ästhetisch und wirtschaftlich
- hohe bauphysikalische Werte
- Schutzmantel gegen Umwelteinflüsse
- montiert durch qualifizierte Fachleute

MONTATEC

MONTATEC
Fassadensysteme AG
Auwiesenstrasse 24
CH-9030 Abtwil SG
Tel 071/31 53 53
Fax 071/31 53 56

Fax mit Firmenstempel genügt

Testen Sie das Fassaden-System für:

- Neubau
- Renovation
- Senden Sie mir Infos über:
- Montaform 2000
- Montaform 3010
- Alcan E-200
- Alcan K-250

Trage und harre aus.

(Ovid)



BRUN-Spezialbetonpfähle –

in tragender Rolle.

Einsatz und Können sind
wegweisend für BRUN-Spezialbetonpfähle.

Überall dort, wo es etwas zu tragen gibt, beherrschen sie
die Szene. Sie eignen sich für kleine oder grosse Auftritte.

ELEMENTWERK BRUN AG MOOSHÜSLISTRASSE 6032 EMMEN TEL. 041 / 55 16 16 FAX 041 / 55 18 66

BRUN
ELEMENTWERK

Schnell, leicht und stark für den Blitz-Einsatz: Der combimat 600 BMS von TASKI.

Die Scheuersaugmaschine des Spezialisten: Ideal weil kompakt.



Klare Symbole – einfache Bedienung.



An jeder Steckdose einfach aufzuladen.



Eine Weltsensation, der TASKI combimat 600 BMS von Lever Sutter: Es gibt keine kleinere batteriebetriebene Scheuersaugmaschine! Und auch kaum eine bessere, denn der TASKI combimat 600 BMS ist nicht nur äusserst handlich und bedienungsfreundlich, sondern auch enorm schnell und stark. Spielend schafft er bis zu 600 m² stündlich. Dank extrem kompakter Bauweise scheuert und saugt er netzunabhängig im gleichen Arbeitsgang. Kleine, überstellte Flächen sind im Nu gründlich gereinigt – etwa viermal schneller als von Hand mit dem Mop. Das integrierte Batterie- und Ladesystem (**Batterie Management System**) erlaubt das Aufladen der Maschine an jeder beliebigen Steckdose. Was das für den Hygiene-Verantwortlichen bedeutet, ist klar: Keine Batteriewartung mehr und minimale Kosten trotz maximaler Reinigungsleistung. Je nach Art der Verschmutzung stehen drei speziell entwickelte Reinigungs-Produkte zur Verfügung: TASKI combifort, TASKI combistar und TASKI combiplus. Probefahrt gefällig? Ihr Lever Sutter-Berater kommt gern zu Ihnen.

TASKI

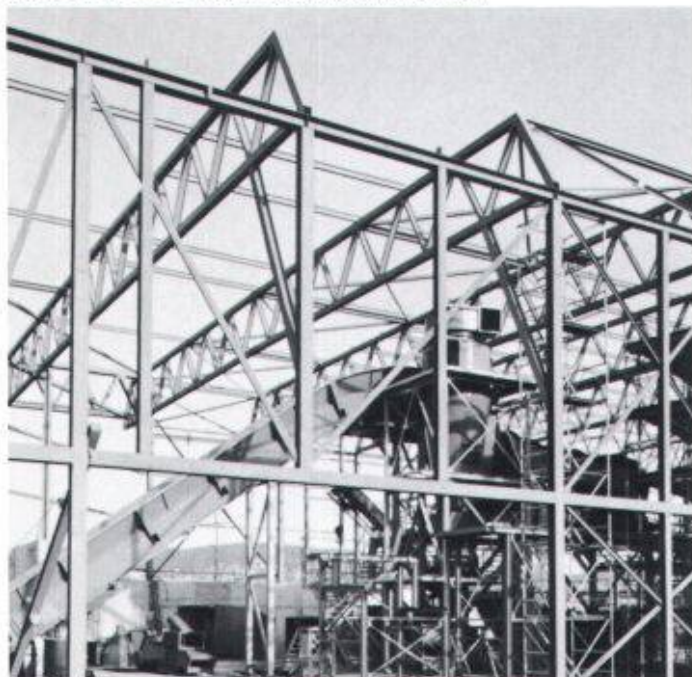


Lever Sutter

System-Hygiene

Stahlbauten

Ihr Partner für wirtschaftliches Bauen



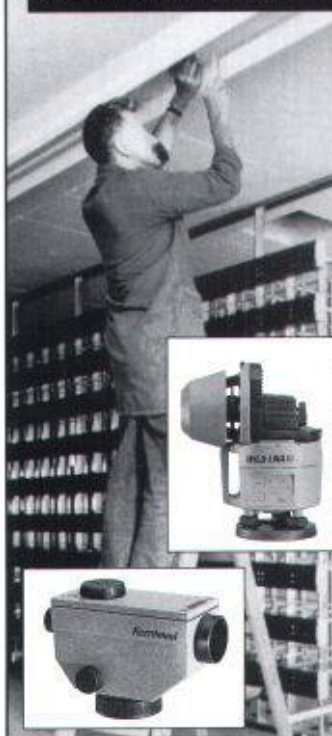
Stahlbauten/Hochregallager
Fenster und Fassaden
Transportsysteme

Tuchschmid



Tuchschmid AG · CH-8500 Frauenfeld · Telefon 054 26 11 11

Innenausbau einfach gemacht...



*...mit Leica Nivellieren
und Baulasern der
neusten Generation*

Einfacher, genauer und schneller nivellieren, markieren, oder fluchten; Leica bietet Ihnen dazu ein umfassendes Programm. Speziell im Innenausbau profitieren Sie z.B. von der Ausbaufähigkeit des Lasers WILD LNA 10. Und die 5-, respektive 2-jährige Werksgarantie bestätigt die Robustheit und Leistungsstärke unseres Angebots. Überzeugen Sie sich selbst. **Verlangen Sie unser Miet- oder Kaufangebot. Rufen Sie uns einfach an. Wir beraten Sie gerne.**

G 21/0

Leica AG 8152 Glattbrugg, Tel. 01/809 33 11
Fax 01/810 79 37
1020 Renens, Tel. 021/635 35 53
Fax 021/634 91 55

Leica

INDUSTRIE WARTUNG



BRAND- UND WASSER-
SCHADENSANIERUNG



BRANDSCHUTZ



ASBESTENTFERNUNG



ALTLASTENSANIERUNG
DEKONTAMINATION



INDUSTRIEWARTUNG



CHEMISCHE PRODUKTE

E&K W

RAG

REICHENBERGER AG Gartenstrasse 63 Telefon 061/272 17 71
Filiale Basel CH-4052 Basel Telefax 061/272 18 13

24-Stunden-Pikett für Brandschaden-Sanierung Telefon 041/91 34 10

C A D

ARBEITSPLÄTZE BESONDERER ART



leuwico die Nr.1 in Europa

Die perfekte Ergonomie – beim Sitzen und Stehen.
Das modulare Möbelprogramm – beliebig ausbaubar.

JOMA

Zeichentechnik und Büromöbelsysteme

JOMA-Trading AG, Weiernstrasse 22, CH-8355 Aadorf
Tel. 052/61 41 11, Fax 052/61 20 51

Ausführliche Unterlagen erhalten Sie über Telefon
052 61 41 11 oder durch Einsenden des Inserates.

Werden SIA-Normen durch europäische ersetzt?

Eurocodes für den konstruktiven Ingenieurbau

Der Bericht «Structural Eurocodes», Davos 1992, legt das Grundkonzept dar, fasst Wesentliches zusammen, enthält Rechtliches und Technisches. Die Herausgabe der Normen «Structural Eurocodes» wird sich noch über mehrere Jahre erstrecken.

Der soeben erschienene Bericht enthält 32 Beiträge zu den

Eurocodes 1-8:

Einwirkungen auf Tragwerke, Betonbauten, Stahlbauten, Verbundkonstruktionen, Holzbauten, Mauerwerksbauten, Geotechnik, Bauwerke in erdbebengefährdeten Gebieten.

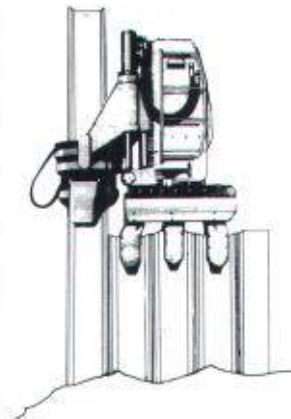
Bestellen Sie:

«Structural Eurocodes» IVBH REPORTS 65, September 1992. 314 Seiten. Englisch. Zusammenfassungen D, F, E. Zu SFr. 60.– für IVBH-Mitglieder, SFr. 90.– für Nichtmitglieder (+ Porto)

bei:
Internationale Vereinigung
für Brückenbau und
Hochbau (IVBH)
ETH-Hönggerberg
8093 Zürich
Fax 01/371 21 31



IABSE
AIPC
IVBH



SPUNDWÄNDE

**Pressen
und
Ziehen
mit dem
Silent Piler**

**kein Lärm
keine Erschütterung**

Silent Piling System sa

c/o **GEBR. BRUN AG LUZERN**
Schützenmattstrasse 36
6020 Emmenbrücke
Telefon 041 505 555
Telefax 041 555 077



Erfolgreich inserieren im «Schweizer Ingenieur und Architekt»

Stellenangebote

In unserem Büro wird eine Stelle frei. Sind Sie

Bauingenieur ETH oder HTL

und verfügen über einige Jahre praktische Erfahrung im Bereich Abwasserreinigung/Kläranlagen sowie Siedlungswesen, GEP usw.? Dann würden wir Sie gerne kennenlernen.

Wir können Ihnen eine abwechslungsreiche, selbständige Arbeit anbieten. Zeitgemässe Informatikeinrichtungen sind ebenfalls vorhanden.

Ihre Bewerbung erreicht uns unter Chiffre SIA 1580 an IVA AG, Postfach, 8032 Zürich.

Wir planen und begleiten industrielle und gewerbliche Bauten, sind im konstruktiven Ingenieurbau von Anlagen des öffentlichen Verkehrs, von Strassen- und Brückenbauten, Wasserbau, Verkehrsplanung und Projektmanagement tätig.

Wir suchen deshalb als Ergänzung unseres Teams eine(n)

Bauingenieur(in) ETH/HTL

mit Freude an kreativer, selbständiger Arbeit, dem/der wir die Möglichkeit bieten, sich als selbständige(r) Mitarbeiter(in) zu behaupten.

Rufen Sie uns an oder senden Sie uns ihre Bewerbung mit den üblichen Unterlagen. Die Herren Derendinger oder Weber geben gerne Auskunft.

Bigler AG Ingenieure & Planer
P. Derendinger Ing. ETH/H. Weber Ing. HTL
Herrengasse 34, 6430 Schwyz, Tel. 043 21 13 39

Berufschance für Projektleiter

Unsere Ingenieurunternehmung ist gesamtschweizerisch in allen Sparten des Bauingenieurwesens, der Planung und der angewandten Informatik tätig. Unseren Mitarbeitern stehen moderne und effiziente **EDV- und CAD-Hilfsmittel** zur Verfügung.

Zur Verstärkung unseres Teams in den Bereichen Siedlungswasserwirtschaft und kulturtechnischer Wasserbau suchen wir einen selbständigen

Bauingenieur/ Kulturingenieur

für anspruchsvolle Aufgaben in den Fachgebieten:

- Abwasserentsorgung
- Abwasserreinigung
- Wasserbau
- Versorgungsleitungen
- Gesamterschliessungen

Als Interessent verfügen Sie idealerweise über ein aktuelles theoretisches Wissen, einige Jahre Praxis und Erfahrung. In persönlicher Hinsicht zählen Zuverlässigkeit, Kreativität, Organisationssinn und ein gesundes Durchsetzungsvermögen.

Wir bieten Ihnen verantwortungsvolle Tätigkeiten, grosszügige Anstellungsbedingungen, fortschrittliche Sozialleistungen, flexible Arbeitszeit, etc. Wenn Sie sich angesprochen fühlen, können wir Ihnen interessante Entwicklungsmöglichkeiten anbieten.

Fühlen Sie sich angesprochen? Dann senden Sie bitte Ihre Bewerbungsunterlagen an Herrn Beat Stettler.



Emch + Berger Bern AG
Ingenieurunternehmung
Gartenstrasse 1, 3001 Bern
Tel. 031/25 23 23

Wir sind ein modern ausgerüstetes Ingenieurbüro mit Niederlassungen in Aarau, Bern und Olten.

Für unser Büro in **Olten** suchen wir einen qualifizierten

dipl. Bauingenieur ETH dipl. Kulturingenieur ETH

Idealalter: 32 bis 42 Jahre

als

Projektleiter

für Aufgaben im Wasserbau, Bahnbau und allgemeinen Tiefbau.

Sind Sie initiativ, einsatzfreudig und lösen gerne anspruchsvolle Aufgaben?

Haben Sie Freude, ein Projektteam von Ingenieuren und Zeichnern zu leiten und Kontakte zu Auftraggebern und Behörden zu pflegen?

Dann setzen Sie sich bitte mit Herrn W. Kradolfer in Verbindung.



Rothpletz, Lienhard+Cie AG
projektierende Bauingenieure
Aarau - Bern - Olten
Aarauerstrasse 50, 4600 Olten
Tel. 062/26 57 57

Ingenieurkompetenz - Verantwortung - Selbständigkeit

Suchen Sie unter diesen Stichworten Ihren neuen Aufgabebereich?

Sie finden dies in unserer Sektion Ingenieurbau im Bereich Brücken und Tragkonstruktionen

Wir suchen

Bauingenieur/in ETH/HTL

mit Erfahrung in Konstruktion und Bauleitung von Ingenieurbauwerken.

Sie sind bei uns verantwortliche/r Projektleiter/in für Neubau sowie Ausbau und Unterhalt von Brücken und Kunstbauten in der Ihnen zugewiesenen Bauregion.

Vor uns liegen die Ausbauten für Bahn 2000 und S-Bahn Zürich mit packenden Problemstellungen. Diese lösen Sie in unserem kleinen Team mit grosser Selbständigkeit. Sie können bei uns Ihr Ingenieurwissen in sehr vielseitigen Aufgaben anwenden. Unsere Arbeitsbedingungen entsprechen dem interessanten und fortschrittlichen Umfeld. Ihr Arbeitsort befindet sich im Zentrum Zürichs.

Ihr zukünftiger Chef, Herr Franz Zimmermann, gibt Ihnen unter Tel. 01/245 22 80 gerne weitere Auskunft!

Ihre Bewerbung senden Sie bitte mit den üblichen Unterlagen an: SBB Kreisdirektion III, Kennwort Brücken, Postfach, 8021 Zürich





Wir setzen Akzente.

Stahl- und Metallbau hat Zukunft und liegt im Trend. Der Phantasie sind keine Grenzen gesetzt. Farbe, Form, Zweckmässigkeit und Seele bilden eine Einheit. Dadurch entstehen Orte zum Leben, Orte zum Arbeiten und Orte zum Wohlfühlen. Seit jeher hat Pfister zukunftsweisende Akzente im Stahl- und Metallbau gesetzt. Wir freuen uns, wenn Sie die Zukunft mit uns bauen.

Wir senden Ihnen gerne ausführliche Dokumentationen. Oder laden Sie zu einem Gespräch ein.

Pfister AG,
8576 Mauren/TG
Telefon 072/44 20 20
Telefax 072/44 26 76

Pfister
Stahl- und Metallbau

Wer macht was?

Abdichtungen

Starr im Dünnschichtverfahren
BAUSCHUTZ AG RASCOR-Systemtechnik
8048 Zürich, Bristenstr. 10, Tel. 01/432 11 30
BENZ AG, Kunstharzbeläge und
Bautenschutz, Bändlistr. 31, 8064 Zürich
Tel. 01/432 50 24, Fax 01/432 28 60
RENECO AG, Wiesackerstrasse 89
8105 Regensdorf, Tel. 01/842 33 55
Fax 01/840 36 08
BAUPLUS c/o DIENER AG
Asylstr. 77, 8030 Zürich, 01/252 55 34

Angewandte Klimatologie/Meteorologie

Umweltüberwachung/Luftthygiene/
Geoinformatik
METEOTEST, Tel. 031/23 74 17
Fabrikstrasse 29, 3012 Bern

Architekturmodelle

BEATRICE BROCKER Modellbau
9000 St.Gallen, Tel. 071/24 75 33
LÜCHINGER Modellbau
9113 Degersheim, Tel. 071/54 15 22
PINKUIN MODELBAU AG
CH-7320 Sargans, Falkenstr. 21
Tel. 085/2 86 86, Fax 085/2 86 33
SCHALK MODELBAU AG
8050 Zürich, Tel. 01/302 64 11
5430 Wettingen, Tel. 056/27 10 80
WERNER SCHNÜRIGER, 8953 Dietikon
Moosmattstr. 16, Tel. 01/740 27 57
SULZER-INNOTECH Modellbau
8401 Winterthur, Tel. 052/262 21 77
Fax 052/22 18 75
VONLANTEN MODELBAU
9500 Wil, Tel. 073/22 65 38
MODELLBAU ZABOROWSKY
Inhaber D. Raffainer
Neumarkt 10, 8001 Zürich, 01/252 22 16

Asbestentfernung Altlastensanierung

REICHENBERGER AG, 6038 Gisikon
Reuss-Strasse 9, Tel. 041/91 02 22

Bauakustik

ISO/CONSULT/AG, 8630 Rüti ZH
Tel. 055/31 80 00, Fax 055/31 81 17

Bauaustrookung

ROTH-KIPPE AG, 8055 Zürich
Gutstrasse 12, Tel. 01/461 11 55

Baugrunduntersuchungen

BBi, Baulaboratorium AG
4132 Muttens/Basel, Tel. 061/61 33 14
CSD COLOMBI SCHMUTZ DORTHE AG
3007 Bern, Tel. 031/26 30 10
5000 Aarau, Tel. 064/24 66 22
4410 Liestal, Tel. 061/921 24 28
6010 Kriens, Tel. 041/41 16 07
2900 Porrentruy, Tel. 066/66 58 58
8158 Regensberg, Tel. 01/853 02 57
CSD INGÉNIEURS CONSEILS SA
1052 Le Monts-Lausanne, 021/37 12 41
1700 Fribourg, Tel. 037/22 76 66
1950 Sion, Tel. 027/22 60 76
1201 Genève, Tel. 022/340 04 04
EUB, Prüflabor für Erdbau,
Umwelt und Baustoffe,
3014 Bern, Stauffacherstrasse 130 A
Tel. 031/42 81 52, Fax 031/41 18 53
GEOTEST AG
(s. Geologie - Geotechnik - Geophysik)
K + S P. KIEFER + R. STUDER AG
4153 Reinach BL, Tel. 061/711 94 76,
Fax 061/711 96 34
LOCHER GEOTECHNIK
(s. Geologie - Geotechnik - Geophysik)
SC + P. SIEBER CASSINA + PARTNER AG
SC + H. SIEBER CASSINA + HANDKE AG
(s. Umweltverträglichkeitsprüfung)
WANNER AG Geologie und Umweltfragen
9014 St.Gallen, Tel. 071/28 74 44
8607 Seegräben ZH, Tel. 01/932 22 22
4501 Solothurn, Tel. 065/22 75 05
6410 Arth Goldau SZ, Tel. 041/82 28 29
WERNER + PARTNER AG
(s. Grundwasser)

Bauphysik

KOPITSIS BAUPHYSIK
M. Sc. dipl. Bauphysiker SIA
5610 Wohlen, Tel. 057/22 55 15
EMMER HASS PFENNINGER AG
4142 Münchenstein, Weidenstr. 13
Tel. 061/411 03 03, Fax 061/411 90 71

Bauschäden und Expertisen

BETONEXPERT (s. Bauwerkserhaltung)
CONCRETAG (s. Bauwerkserhaltung)
ELEKTROWATT
INGENIEURUNTERNEHMUNG AG
8034 Zürich, Bellerivestrasse 36,
Tel. 01/385 28 66, Herr Sauber
(s. Bauwerkserhaltung)
AG HEINR. HATT-HALLER, Zürich
Hoch- und Tiefbauunternehmung
Tel. 01/461 16 50
LPM Baustoffprüfinstitut
Tannenweg 10, 5712 Beinwil am See
Tel. 064/71 55 64, Fax 064/71 55 55
TFB + Betonstrassen AG Wildeg
Beratungen im Hoch-, Tief- und
Strassenbau
Lindenstrasse 10, 5103 Wildeg
Tel. 064/57 72 72, Telefax 064/53 16 27

Bauwerksdynamik, Schwin- gungen, Erschütterungen, Erdbebeningenieurwesen

ELEKTROWATT
INGENIEURUNTERNEHMUNG AG
Fachbereich Strukturtechnik/Stahlbau
8034 Zürich, Bellerivestrasse 36
Tel. 01/385 22 11, Fax 01/385 24 25
Fachbereichsleiter: Dr. M. Wieland
Direktwahl: 01/385 28 62

Bauwerkserhaltung

BETONEXPERT
Beratende Ingenieure,
neutrale Begutachtung, Zustandsanalysen,
Expertisen, Laboruntersuchungen,
Unterhaltskonzepte, Sanierungsvorschläge,
Qualitätssicherung, Frischbetonkontrollen,
Vakuuminjektionen, 8304 Wallisellen,
Industriestrasse 48, Herr Ch. Weder
Tel. 01/830 76 70, Fax 01/830 76 71
3000 Bern 22, Scheibenstrasse 70
Tel. 031/40 19 00, Fax 031/41 97 19
1023 Crissier, Rue Arc-en-Ciel 2
Tel. 021/634 73 24, Fax 021/635 49 67
CONCRETAG
Beratende Ingenieure und Architekten
Produkteunabhängige Beratung
und Expertisen, Zustandsanalysen,
Unterhaltskonzepte, Sanierungsvorschläge,
Laboruntersuchungen, Qualitätssicherung
8052 Zürich, Schaffhauserstrasse 473
Tel. 01/302 11 33, Fax 01/302 12 50
ELEKTROWATT
INGENIEURUNTERNEHMUNG AG
Zustandsanalysen im Hoch-, Tief- und Strassen-
bau, Expertisen, Bauwerksdatenbank, Unter-
haltskonzepte, Sanierungsvorschläge, Baustoff-
prüfungen, Qualitätssicherung,
8034 Zürich, Bellerivestrasse 36,
Tel. 01/385 28 66, Herr M. Sauber

Betonfarben

PROTECTING AG
Gülstrasse 15a, 8700 Küsnacht
Tel. 01/910 56 70, Fax 01/910 37 06

Betonlabor

EUB, Bern
Stauffacherstrasse 130 A, 3014 Bern
Tel. 031/42 81 52, Fax 031/41 18 53
IMP Bauteil AG, Inst. für Mat.-Prüfung
Mittelgäustr. 205, 4617 Gunzgen SO
Tel. 062/46 20 46, Fax 062/46 19 31
TFB Wildeg
Lindenstrasse 10, 5103 Wildeg
Tel. 064/57 72 72, Fax 064/53 16 27
VERSUCHSSTOLLEN HAGERBACH AG
7320 Sargans, Tel. 085/2 59 09

Beton- und Naturstein- Untersuchungen

BETONEXPERT (s. Bauwerkserhaltung)
CONCRETAG (s. Bauwerkserhaltung)
CSD AG (s. Baugrunduntersuchungen)

Wer macht was?

ELEKTROWATT
INGENIEURUNTERNEHMUNG AG
8034 Zürich, Bellarivestrasse 36,
Tel. 01/385 28 66, Herr Sauber
(s. Bauwerkserhaltung)
EUB, Bern (s. Betonlabor)
GEOTEST AG
(s. Geologie - Geotechnik - Geophysik)
IPM Baustoffprüfinstitut
(s. Materialprüfung)

Betonbohren/Betonfräsen

BETONBRENN AG, Asylstrasse 77
8030 Zürich, Tel. 01/252 55 39
SPALTENSTEIN HOCH + TIEFBAU AG
Schaffhauserstrasse 372, 8050 Zürich
Tel. 01/316 11 11

Betonsanierungen

BAUPLUS c/o DIENER AG
Asylstr. 77, 8030 Zürich, 01/252 55 34
BENZ AG, Kunstharzbeläge und
Bautenschutz, Bündlstr. 31, 8064 Zürich
Tel. 01/432 50 24, Fax 01/432 28 60
GREUTER BAUTECH AG
8128 Hochfelden, Langmattstrasse 8
Tel. 01/860 39 41, Fax 01/860 80 65
AG HEINR. HATT-HALLER, Zürich
Hoch- und Tiefbauunternehmung
Tel. 01/461 16 50
J.F. JOST BAU AG, Steinwiesenstr. 3
8952 Schlieren, Tel. 01/730 32 32
RENESCO AG, Wiesackerstrasse 89
8105 Regensdorf, Tel. 01/842 33 55
Fax 01/840 36 08
SPALTENSTEIN HOCH + TIEFBAU AG
Schaffhauserstrasse 372, 8050 Zürich
Tel. 01/316 11 11
TECTON-BAUTENSCHUTZ AG
5432 Neuendorf, Industriest. 4
Tel. 056/87 11 90, Fax 056/86 18 55
8038 Zürich, Tel. 01/482 20 40
6005 Luzern, Tel. 041/61 62 85
Fax 041/53 78 62

Betonsanierung:

Eine Wissenschaft für uns! 10 Jahre
Erfahrung • 300 000 m² bearbeitet •
Kompetente Analysen. Umfassende
Beratung.

ROBERT SPLEISS AG Bauunternehmung
Mühlebachstrasse 164, 8034 Zürich
Tel. 01/382 00 00, Fax 01/382 00 07
Wir freuen uns auf Ihren Anruf und stehen
gerne zu Ihrer Verfügung.

Bühnenbau/Theatertechnik

Beratung, Planung und Ausführung von
komplexen Bühneneinrichtungen
MAX EBERHARD AG Bühnenbau
8872 Weesen, Tel. 058/43 17 18

Bühnen- und Theaterplanungen

Bühnentechnik-Licht-Elektroakustik-Mobiliar
NEUTRALE Beratung/Planung/Devisierung
und Fachbauleitung
Planungsteam **THEATECH**
8863 Buttikon SZ, Tel./Fax. 055/67 23 09

Brandabschottungen

AG FÜR ISOLIERUNGEN
8050 Zürich, Tel. 01/311 63 63
R. MURI Feuerschutz-Konstruktionen AG
8805 Richterswil, Tel. 01/784 37 60
REICHENBERGER AG, 6038 Gisikon
Reuss-Strasse 9, Tel. 041/91 02 22

Brandschutzdämmungen

AG FÜR ISOLIERUNGEN
8050 Zürich, Tel. 01/311 63 63
R. MURI Feuerschutz-Konstruktionen AG
8805 Richterswil, Tel. 01/784 37 60
SCHNEIDER DÄMMTECHNIK AG
8401 Winterthur, Im Hölzli 26
Tel. 052/89 21 21

CAAD MAS Medusa Architektur System

MAS das leistungsstarke Softwarepaket für
Profis im Architektursektor. MAS ist modular
aufgebaut und spezifisch auf die Bedürfnisse
des modernen Architekten zugeschnitten.
Dieses bewährte System verkürzt den Zeit-
aufwand für die Zeichnungserstellung auch
komplexer Projekte erheblich. • Beratung
• Verkauf • Schulung • Service • Hotline
Tel. 01/202 85 05, Fax 01/202 85 06
Kraftinger & Meyer, Architektur & Planung AG
Rüdigerstr. 10, 8045 Zürich

CADD POINT LINE

Das komplette Schweizer CAD System für
Architektur und Innenausbau. 2D • 3D/
SOLIDS • PAINT • RenderMan Animation mit
Videoausgabe • Beratung • Gesamtlösung •
Point Line AG, Zürcherstr. 27, 5402 Baden
Tel. 056/20 14 60, Fax 056/22 13 61

CAAD acadGraph - der Standard

Das neue Handwerkszeug des modernen
Architekten und Baufrühermannes. Über
1300 Versionen sind allein im deutschsprachi-
gen Raum im Einsatz. Schnupperkurse,
Beratung, Installation, Schulung, Hot-Line,
Service und Projektunterstützung, alles aus
einem Hause: acadGraph CADstudio AG
Schneckerstrasse 4, 4414 Füllinsdorf/BL
Tel. 061/901 55 56, Fax 061/901 40 20

CAD

ASCAD AG, 3550 Langnau,
Tel. 035/2 56 57
Hybrid-CAD, Scannen, automatisches Vektori-
sieren, Archivieren, Plotterservice farbig
und schwarz-weiss, konvertieren von CAD-
Daten, Beratung

CAD allcad

ALLPLOT/ALLPLAN für Architekten
und Bauingenieure
allcad ag, 8625 Gossau
Telefon 01/935 49 27

CAD Allplot/Allplan

Integrierte Lösungen für das Bauwesen
CAD-Schule, EDV-Dienstleistungen
CDS Bausoftware AG, 9435 Heerbrugg
Tel. 071/72 66 75, Fax 071/72 71 75
Software-Partner von Fides Informatik

CAD-Arbeitsplätze für Architekten und Bauingenieure

FIDES INFORMATIK
8004 Zürich, Tel. 01/249 27 01
Integrierte Lösungen (Berechnungen,
Devisierung, CAD) für das gesamte
Bauwesen.

CAD/Bauadministration auf Apple Macintosh - ArchiCAD - Mac&Bau

ArchiCAD/topCAD/Mac&Bau für integrale
Bauplanung. Gerne beraten wir Sie unver-
bindlich.
IDC AG, L. Desserich
Langensandstrasse 74, 6005 Luzern
Tel. 041/40 45 80, Fax 041/44 00 53

CAD für Bauwesen

ARIGER, MARTY & ZWICKY AG
Lenzühlstr. 2, 8370 Sirmach
Tel. 073/26 10 81
«Aus der Praxis - für die Praxis»
Devisierung, Baukostenkontrolle -
CAD-Lösung - die integrierte Lösung

CAD für Bauingenieure und Architekten

cadwork informatik AG
4051 Basel, Tel. 061/271 92 80,
Fax 061/271 45 80

CAD/Messerli CAD

Integriertes CAD/CAE für Planung im Bau-
wesen. Branchenspezifische und übergrei-
fende Software für Architekten und Haus-
technikingenieure. Bauadministration, Ele-
mentkostenplanung. Über 2000 Kunden!
ROLAND MESSERLI AG Informatik
8957 Spreitenbach, Tel. 056/70 12 55,
Fax 056/71 61 73
3011 Bern, Tel. 031/46 19 14

CAD-MOSS: Die Software für den Tiefbau

PI-SYSTEMS AG
Witikonstr. 265, 8053 Zürich,
Tel. 01/382 30 75, Fax 01/382 30 76

CAD PARAGON

Professionelle CAD-Software für Architekten
KASPAR HUBER, Architekt HTL
8184 Bachenbühl, Tel. 01/860 83 83,
Fax 01/861 19 34

CAD Speedikon

Das integrierte CAD-System für die
Baubranche mit über 800 Arbeitsplätzen
in der Schweiz
RZW DR. WALDER + PARTNER AG
Tannackerstr. 2, 3073 Gümligen
Tel. 031/52 21 24, Fax 031/52 81 01

CAD/STATIK/EDV für Bauingenieure

Programmsystem CAESAR, vollständige
EDV-Lösungen für das ganze Bauingenieur-
büro.

RONY DAHINDEN Ingenieure + Software
AG, 8370 Sirmach, Tel. 073/26 39 22

CAD vom und für Architekten

ArchiCAD und **topCAD** auf Apple Macin-
tosh.
HEGMA PLAN AG, 6313 Menzingen,
Tel. 042 52 34 16, Fax 042 52 17 50

CAD vom Architekten

VIFIAN + ZUBERBUHLER AG
Architekturbüro
8904 Aesch, Tel. 01/737 38 11
Seit 1985 vertrauen wir auf Autocad:
Heute über 500 000 Installationen welt-
weit. Die meisten Schweizer Architekten
vertrauen uns. An einer unverbindlichen
Demo zeigen wir Ihnen warum.

Druckstossuntersuchungen

Beratung, Expertisen, Programme
NEMET AG, Rebbergstr. 30, 8037 Zürich
Tel. 01/271 99 39, Fax 01/272 77 63

Endoskopie

BETONEXPERT (s. Bauwerkserhaltung)

Erschütterungen/Messungen

AIR-LOC Schrepper AG
Eigenheimstrasse 22
8700 Küssnacht ZH, Tel. 01/929 22 66
CSD AG (s. Baugrunduntersuchungen)
EXPLOSIV CONSULT AG
8492 Wila, Tel. 052/45 17 78
GEFAS AG (s. Geologie - Geotechnik -
Geophysik)
GEOTEST AG
(s. Geologie - Geotechnik - Geophysik)
K+S P. KIEFER + R. STUDER AG
4153 REINACH BL, TEL. 061/711 94 76,
Fax 061/711 96 34

ZIEGLER CONSULTANTS
Schaffhauserstrasse 333
8050 Zürich, Tel. 01/311 52 02
Schwingungs- und Schallmessungen,
Überwachungen, Sanierungen und
Expertisen

Facilities Management

Gesamtlösungen für Liegenschaftsverwal-
tungen, Unternehmungen und Verwaltungs-
stellen GSS, Witikonstr. 15, 8032 Zürich
Tel. 01/422 79 68, Fax 01/422 70 11

Fassaden

J. STAMPELLI AG; 4553 Subingen
Tel. 065/44 11 22, Fax 065/44 31 79
Alu-Kofferfassaden
- Flusen-Riegel-Fassaden
- Profilblech-Fassaden Structural-Glazing
Alu-Fenster und Türen

Fassadenisolierung

Fassaden, hinterlüftet, isoliert
Unsere besondere Spezialität! 15 Jahre
Erfahrung • 500 000 m² verarbeitet •
Permanente Schulung unserer Spezialisten •
Umfassende Beratung.

ROBERT SPLEISS AG
Bauunternehmung
Mühlebachstrasse 164, 8034 Zürich
Tel. 01/382 00 00, Fax 01/382 00 07
Wir freuen uns auf Ihren Anruf. Für Sie, das
Neueste von der Front!

Fassadenplanung

EMMER HASS PFENNINGER AG
4142 Münchenstein, Weidenstr. 13
Tel. 061/411 03 03, Fax 061/411 90 71
Metallbau-Planung **J.F. MEYER AG**
6006 Luzern, Würzenbachstr. 17
Tel. 041/31 20 88
SCHWER + PARTNER AG
Sperstr. 104a, 4057 Basel
Tel. 061/691 00 37, Fax 061/691 00 35
STADELMANN + ZOLLER ENGINEERING AG
Ackerstr. 43, 8610 Uster,
Tel. 01/941 09 97, Fax 01/941 09 96

Felslabor

VERSUCHSSTOLLEN HAGERBACH AG
7320 Sargans, Tel. 085/2 59 09

Frischbetonkontrollen

BETONEXPERT, 8304 Wallisellen
Industriestrasse 48, Tel. 01/830 76 70
Fax 01/830 76 71

EUB, Bern
Stauffacherstrasse 130 A, 3014 Bern
Tel. 031/42 81 52, Fax 031/41 18 53
IMP Bautech AG (s. Betonlabor)
IPM Baustoffprüfinstitut
(s. Materialprüfung)

Gebäudesimulation

Dyn. Simulation des therm. und energ.
Verhaltens mit DOE oder DECOS.
GEILINGER AG, Energie- und Umwelttechnik
Museumstrasse 3, Postfach 988
8401 Winterthur, Tel. 052/88 17 01

Geologie - Geotechnik - Geophysik

CSD AG (s. Baugrunduntersuchungen)
GEFAS AG, Hinterbühlstrasse 3
8307 Effretikon, Tel. 052/32 25 32
Bodenuntersuchungen (Georadar),
Erschütterungsmessungen, Sprengtechnik
GEOTEST AG
3052 Zollikofen, Tel. 031/911 01 82
9008 St. Gallen, Tel. 071/24 87 10
6048 Horw LU, Tel. 041/47 10 24
8955 Oetwil a.L., 4587 Aetlingen SO
1700 Fribourg, 1033 Chesaux-s.L.
1915 Chamossan VS

LOCHER GEOTECHNIK, Hans Georg Locher
Boden- und Felsmechanik, Baumaterialien,
Baumethoden, erdstatistische Berechnungen
PF, 3067 Boll, Tel. 031/839 66 72
SC + P SIEBER CASSINA + PARTNER
SC + H SIEBER CASSINA + HANDKE AG
(s. Umweltverträglichkeitsprüfung)

Gewebeschalungen Unterwasserarbeiten

VSL International AG
Bernstr. 9, 3421 Lyssach
Tel. 034/47 99 11, Fax 034/45 43 22

Grundbautechnik

RL TERRAPROJECT AG ZUG
6300 Zug, Tel. 042/31 44 47

Grundwasser und UVP

WERNER & PARTNER AG, Alpenstr. 21,
3400 Burgdorf, Tel. 034/22 78 54

Holzschutzmittel

Dr. R. MAAG AG, 8157 Dielsdorf
Tel. 01/855 11 11
Color xex, Xerotin, Xylosan

Injektionen

BAUSCHUTZ AG RASCOR-Systemtechnik
8048 Zürich, Bristenstr. 10, Tel. 01/432 11 30
BENZ AG, Kunstharzbeläge und
Bautenschutz, Bündlstr. 31, 8064 Zürich
Tel. 01/432 50 24, Fax 01/432 28 60
GREUTER BAUTECH AG
8128 Hochfelden, Langmattstrasse 8
Tel. 01/860 39 41, Fax 01/860 80 65
AG HEINR. HATT-HALLER, Zürich
Hoch- und Tiefbauunternehmung
Tel. 01/461 16 50
RENESCO AG, Wiesackerstrasse 89
8105 Regensdorf, Tel. 01/842 33 55
Fax 01/840 36 08
SPALTENSTEIN HOCH + TIEFBAU AG
Schaffhauserstrasse 372, 8050 Zürich
Tel. 01/316 11 11
TECTON-BAUTENSCHUTZ AG
5432 Neuendorf, Industriest. 4
Tel. 056/87 11 90, Fax 056/86 18 55
8038 Zürich, Tel. 01/482 20 40
6005 Luzern, Tel. 041/61 62 85
Fax 041/53 78 62

Isolierungen

AG FÜR ISOLIERUNGEN
8050 Zürich, Tel. 01/311 63 63
SCHNEIDER DÄMMTECHNIK AG
8401 Winterthur, Im Hölzli 26
Tel. 052/89 21 21

Kanalisationen

KÄPPELI Bautenschutz- + Umwelttechnik AG
6430 Schwyz, Tel. 043/21 11 71
KRÄHENMANN AG / KASAPRO AG
Kanalunterhalt und -sanierungen
9202 Gossau SG, Tel. 071/85 35 11
Fax 071/85 92 77

Klebebewehrungen

AG HEINR. HATT-HALLER, Zürich
Hoch- und Tiefbauunternehmung
Tel. 01/461 16 50

Wer macht was?

BENZ AG, Kunstharzbeläge und Bautenschutz
Bändlistr. 31, 8064 Zürich
Tel. 01/432 50 24

RENECO AG, Wiesackerstrasse 89
8105 Regensdorf, Tel. 01/842 33 55
Fax 01/840 36 08

SPALTENSTEIN HOCH + TIEFBAU AG
Schaffhauserstrasse 372, 8050 Zürich
Tel. 01/316 11 11

StahlTon AG
Riesbachstr. 57, 8034 Zürich,
Tel. 01/384 89 70, Fax 01/55 11 16

Kunst am Bau

JAKOB SCHWARZ, SWB/GSMB
8005 Zürich, Tel. 01/271 68 97

Lärmexperten

SINUS ENGINEERING AG, 6010 Kriens
Amlehnstrasse 22, Tel. 041/41 79 19
Fax 041/42 28 41
Lärmbekämpfung und Akustik
Beratung, Messung, Expertisen

Lärm- und Schwingungsexperten

SULZER-innotec, Fachstelle für
Schwingungen und Akustik
Postfach, 8401 Winterthur
Tel. 052/81 21 23

ZIEGLER CONSULTANTS
(s. Erschütterungen/Messungen)

Lärmschutz

SCHNEIDER DÄMMTECHNIK AG
8401 Winterthur, Tel. 052/89 21 21
Lärmbekämpfung und Akustik
Beratung, Projektierung,
Schallschutzanlagen, Messungen
SIEGFRIED KELLER AG, Wallisellen
Lärmschutz, Büro und Lager:
Zürichstrasse 38, 8306 Brütisellen
Tel. 01/833 59 51

Leit- und Fernwirktechnik

Neutr. Beratung u. Engineering für
EW, Gas, Wasser, Verkehr, Umwelt
Scherrer Ingenieurbüro, 6303 Zug
Tel. 042/23 23 10, Fax 042/21 21 06

Luft- und Lärmexperten

WANNER AG, Geologie und Umwelt-
fragen (s. Baugrunduntersuchungen)

Lüftungskanal: Reinigung und Wartung

IWS AG, Industriewartung-Services
4108 Winterswil, Tel. 061/301 10 62
Fax 061/721 80 38

Materialprüfung

BBL BAULABORATORIUM AG
4132 Muttenz/Basel, Tel. 061/61 33 14

EUB, Bern
Stauffacherstrasse 130 A, 3014 Bern
Tel. 031/42 81 52, Fax 031/41 18 53

IMP Bautech AG (s. Strassenbaulabor)

IPM Baustoffprüfinstitut
Tannenweg 10, 5712 Beinwil am See
Tel. 064/71 55 64, Fax 064/71 55 55

TFB Wildegg
Lindenstrasse 10, 5103 Wildegg
Tel. 064/57 72 72, Fax 064/53 16 27

Mauerentfeuchtungen

BAUSCHUTZ AG, RASCOR-Systemtechnik
8048 Zürich, Bristenstr. 10, Tel. 01/432 11 30

BENZ AG, Kunstharzbeläge und
Bautenschutz, Bändlistr. 31, 8064 Zürich
Tel. 01/432 50 24, Fax 01/432 28 60

RENECO AG, Wiesackerstrasse 89
8105 Regensdorf, Tel. 01/842 33 55
Fax 01/840 36 08

TECTONBAUTENSCHUTZ AG
5432 Neuenhof, Industriest. 4
Tel. 056/87 11 90, Fax 056/86 18 55
8038 Zürich, Tel. 01/482 20 40
6005 Luzern, Tel. 041/61 62 85
Fax 041/53 78 62

Messtechnik

Messen - Registrieren - Auswerten im
Bereich Wasser, Energie und Umwelt
A.P. KERN AG, 3210 Kerzers
Fax 031/755 68 89, Tel. 031/755 71 21

Metallbauplanungsbüro

METAPLAN, 9016 St.Gallen
Projektierung, Devisierung, CAD-Planung
Tel. 071/25 77 70, Fax 071/24 77 74

Metall-Normtüren

BRANDER AG, 8162 Steinmaur
Tel. 01/853 06 22, Fax 01/853 06 75

Microtunneling/Rohrvortrieb

Gebr. Meier AG, Tiefbau
5200 Brugg, Tel. 056/41 15 46
Fax 056/41 61 24

Natursteine

J. UND A. KUSTER, Steinbrüche AG
8807 Freienbach, Tel. 01/784 25 25

Netzinformationssysteme/GIS

Neutr. Beratung u. Engineering
Scherrer Ingenieurbüro, 6303 Zug
Tel. 042/23 23 10, Fax 042/21 21 06

Oberlichter/ Dachverglasungen

TUCHSCHMID AG, Kehlhofstr. 54
8500 Frauenfeld, Tel. 054/26 11 11

Pfahlprüfungen

BSA INGENIEURS CONSEILS
1527 Villeneuve/FR, Tel. 037/64 15 21
Integrität, Dynamik bis 10000 kN, Schwin-
gungen

DE CERENVILLE GEOTECHNIQUE SA
1024 Ecublens, Tel. 021/691 24 91

GEOTEST AG
(s. Geologie - Geotechnik - Geophysik)

Photogrammetrie

BSA INGENIEURS CONSEILS
1527 Villeneuve/FR, Tel. 037/64 15 21
 Fassaden, Archäologie, Hoch- und Tiefbau

Pumpen

3S SYSTEMTECHNIK AG
5236 Remigen
Tel. 056/44 01 01, Fax 056/44 23 30

Pumpen/Armaturen

KSB Zürich AG, 8013 Zürich
Tel. 01/272 99 33, Telex 82 27 07

PUR-Injektionen

GREUTER BAUTECH AG
 Abdichtungen, Bausanierungen
Langmattstrasse 8, 8128 Hochfelden
Tel. 01/860 39 41, Fax 01/860 80 65

Rammsondierungen

RL TERRAPROJECT AG ZUG
6300 Zug, Tel. 042/31 44 47

Risikoanalysen/Sicherheits- beratung

RISCARE AG, CH-4563 Gerlafingen
Tel. 065/35 30 50, Fax 065/35 66 45

Scanner-Dienstleistung

ASCAD AG, 3550 Langnau, Hinterdorfstr. 5
Tel. 035/2 56 57, Fax 035/2 59 48
Wir scannen, vektorisieren und archivieren
Dokumente. Ausserdem konvertieren wir
Daten in allen bekannten Grafikformaten.

Schadstoffentfernung

Abbau von mit Giftstoffen belasteten
Anlagen und Entseuchung von Gebäuden.

REICHENBERGER AG, 6038 Glikon
Reuss-Strasse 9, Tel. 041/91 02 22
Filiale Basel, Gartenstrasse 63
4052 Basel, Tel. 061/23 17 71

Schalldämmung Schalldämmplatten HAWAPHON

Zur Anwendung im baulichen Bereich für
Türen, Trennwände, Holzbalkendecken,
Rolladentüren, Dächer sowie Aussenwände
bei Holzbauten.

HAWA AG
Abteilung Schalldämmplatten HAWAPHON
Untere Fischbachstrasse 4
CH-8932 Metmenstetten, Tel. 01/767 14 71

Schallschutz- und Schwingungstechnik

AIR-LOC Schrepfer AG, Eigenheimstr. 22
8700 Küsnacht ZH, Tel. 01/929 22 66

ANGST + PFISTER, 8052 Zürich
Thurgauerstr. 66, Tel. 01/306 61 11

PRONOVO AG
körperschall- und schwingungsdämmende
Materialien, Hochbaulager
8050 Zürich, Tel. 01/311 55 62

Schaumstoffstreifen zur Fugen-Hinterfüllung

SCHAUMSTOFF AG
8303 Bassersdorf, Geerenweg 4,
Tel. 01/836 61 14

Sportanlagenbau

POLYmatch SA
Rue de l'Arc-en-Ciel 5, 1023 Crissier
Tel. 021/635 62 53, Fax 021/635 87 40
Bächematt 4, 3127 Mühlethurnen
Tel. 031/809 08 00, Fax 031/809 11 58

Sprengtechnik

EXPLOVIS CONSULT AG
8492 Wila, Tel. 052/45 17 78

Spritzbeton

LAICH SA, 6670 Avegno
Spritzbeton, Gunit, Sandstrahlen
Tel. 093/81 17 22, Fax 093/81 25 54

RENECO AG, Wiesackerstrasse 89
8105 Regensdorf, Tel. 01/842 33 55
Fax 01/840 36 08

SPALTENSTEIN HOCH + TIEFBAU AG
Schaffhauserstrasse 372, 8050 Zürich
Tel. 01/316 11 11

Stahlbau-Projektierung/ Beratung

ELEKTROWATT
INGENIEURUNTERNEHMUNG AG
8034 Zürich, Bellerivest. 36
Tel. 01/385 22 11, Fax 01/385 24 25
Herr E. Frei, Direktwahl: 01/385 24 20

Strassenbaulabor

IMP Bautech AG, Inst. für Mat.-Prüfung
Mittelgaurstr. 205, 4617 Gunzgen SO
Tel. 062/46 20 46, Fax 062/46 19 31

Strassenprojektierung

NOORIA AG, Gesch.-Zentrum Wipkingen
Hönggerstrasse 40, 8037 Zürich
Tel. 01/272 27 01, Fax 01/272 26 06

Theater- und Bühnentechnik

H.-J. HUBER, Planungsbüro für Theater- und
Lichttechnik, Gumelenstrasse 14
8810 Horgen, Tel. 01/725 25 52
Fax 01/725 78 22

Neutr. Beratung, Planung u. Fachbauleitung
für Gemeinde-, Mehrzwecksaale usw.

Thermolackierungen

Thermolackierwerk Waltenspül AG
6142 Gettnau LU, Tel. 045/81 20 51
Fax 045/81 38 15

Tonmineralogisches Labor

Dr. U.P. Büchi und E.R. Müller AG
Beratende Geologen SIA/ASIC
8105 Regensdorf, Tel. 01/870 01 50

Tore

J. STAMFFLI AG, 4553 Subingen
Tel. 065/44 11 22, Fax 065/44 31 79
Alu-Faltore, -Sektionaltore, -Schiebetore,
-Fenster, -Türen, -Fassaden

Trennwände • Werkkabinen

Verstellbare Blätter-Wände
schallsoliert, feuerbeständig

BLÄTTLER AG, Holz- und Metallbau
Industriest. 1, 8117 Fällanden
Tel. 01/825 43 85

CHRISTEN + PARTNER AG
4616 Kappel b. Olten
Trennwand- und Kabinenfabrikation
Tel. 062/46 36 46, Fax 062/46 40 90
4127 Birsfelden
Tel. 061/313 08 04, Fax 313 08 58

Treppen

COLUMBUS-TREPPEN AG
9245 Oberbüren, Tel. 073/51 37 55
Spindeltreppen aus Holz und Alu,
Scheren- und Holzschiebetreppen

Umweltschutzberatung/ Emissionsmessungen

DR. GRAF AG, Umweltschutz
4563 Gerlafingen, Tel. 065/35 42 62

Umweltverträglichkeits- prüfung

CSD AG (s. Baugrunduntersuchungen)
GEOTEST AG
(s. Geologie - Geotechnik - Geophysik)

DR. GRAF AG, Umweltschutz
4563 Gerlafingen, Tel. 065/35 42 62
3012 Bern, Tel. 031/24 00 93

GROBAU MANAGEMENT (Projektleitungen)
9500 Wil, Tel. 073/22 18 22

ROOS + PARTNER für Umwelt und Technik,
6208 Oberkirch, Tel. 045/21 93 93,
Fax 045/21 74 91

SC + P SIEBER CASSINA + PARTNER AG
Beratende Geologen und Ingenieure
8004 Zürich, Tel. 01/291 07 00
4600 Olten, Tel. 062/32 15 85
3007 Bern, Tel. 031/26 35 35
5000 Aarau, Tel. 064/22 82 01

SC + H SIEBER CASSINA + HANDKE AG
7000 Chur, Tel. 081/23 36 30

WANNER AG, Geologie und Umweltfragen
(s. Baugrunduntersuchungen)

Unterquerungsarbeiten Micro Tunneling

für Mikroleitungen aller Art
TRENCHAG AG, 8305 Dietlikon
Tel. 01/833 22 05, Fax 01/833 22 45

UVP und Lärmschutz

GELLINGER AG, Energie- und Umwelttechnik
Museumstrasse 3, Postfach 988
8401 Winterthur, Tel. 052/88 17 01

Verkehrswesen und UVP

NOORIA AG
Dr. R. Bahman, dipl. Ing. ETH/SIA
Geschäftszentrum Wipkingen
Hönggerstrasse 40, 8037 Zürich
Tel. 01/272 27 01, Fax 01/272 26 06
Verkehrsplanung, Verkehrserhebungen,
Planung+Projektierung v. Verkehrsanlagen,
Offenl. Verkehr, Verkehrsberuhigungen,
Lärm- und Umweltverträglichkeitsgutachten

Vermessungen

AMBERG MESSTECHNIK AG
Ingenieur- und Bauvermessungen, Reflektor-
lose Profilmessungen, Bauwerksüberwa-
chungen mit automatischem Datentransfer
bis ins Büro, Software im Bauwesen
8105 Regensdorf, Tel. 01/870 92 22

Vorbefabrizierte Armierungen

Mit FIRISTA-Elementen armerieren Sie
wirtschaftlicher. FIRIPA-Anschlusskörbe
(Spezial-Prospekt verlangen)

FISCHER REINACH AG, 5734 Reinach
Tel. 064/71 15 55, Telex 981 532
Fax 064/71 60 12

Waagen

METTLER-TOLEDO (Schweiz) AG
Waagen und analytische Instrumente
Grabenstr. 8, 8606 Nänikon-Uster
Tel. 01/944 45 45, Fax 01/944 45 10

Wärmenutzung Boden/ Wasser

WERNER + PARTNER AG (s. Grundwasser)

Wasser/Abwasser-Leitungen

SIKA Robotics AG,
Rohr-Sanierungs-Service, 8627 Gröningen
Tel. 01/935 27 82, Fax 01/935 30 23
Effiziente Kanalisations-Rohrnetzsanierung
mit dem «SikaRobot» ®-System; ohne Auf-
grabungen; in Rohren von 150-800 mm
Durchmesser. Hausanschlüsse und Hausin-
nenleitungen abdichten und sanieren mit
dem «SikaRoboliner @10»-Verfahren

Wasserentkeimung

KATADYN PRODUKTE AG, Birkenweg 4
8304 Wallisellen, Tel. 01/ 830 36 77

Zustandserfassung von Bauwerken

BETONEXPERT (s. Bauwerkserhaltung)

CONCRETAG (s. Bauwerkserhaltung)

ELEKTROWATT
INGENIEURUNTERNEHMUNG AG
8034 Zürich, Bellerivestrasse 36
Tel. 01/ 385 28 66, Herr Sauber
(s. Bauwerkserhaltung)



Kantonale Verwaltung

In nachstehender Dienststelle sind folgende Stellen wieder zu besetzen

Tiefbaumt Chur, Tel. 081/21 37 81

Örtlicher Bauleiter auf Kantonsstrassen

(Ingenieur HTL, mehrjährige Erfahrung als Bauführer oder Bauleiter im allgemeinen Tiefbau, Verhandlungsgeschick und Durchsetzungsvermögen, Vertrautheit mit der italienischen Sprache)

Bauleitung von Strassenbauten inkl. Devisierung und Abrechnung.

Dienstort: Einsatz im Raum Mesolcina/Rheinwald

Abschnittsbauleiter/Sektionsleiter bei der Oberbauleitung

(dipl. Bauingenieur ETH oder HTL, mit Aufstiegsmöglichkeit zum Oberbauleiter-Stellvertreter; initiative Persönlichkeit, Durchsetzungsvermögen, Verhandlungsgeschick und gute Kenntnisse im Tiefbau, Erfahrung in der Bauleitung oder Bauführung erwünscht)

Selbständige Leitung von Strassen- und Tunnelbaustellen der Haupt- und Nationalstrassen, Führung der ihm unterstellten örtlichen Bauleiter, Vorbereitung von Submissionen, Bauplanung, Verhandlungen mit Bauunternehmungen und Ingenieurbüros, Ausarbeitung und Beurteilung von Baumethoden.

Wir bieten fortschrittliche Anstellungsbedingungen. Dienstantritt nach Vereinbarung.

Auskünfte über den Aufgabenbereich erteilt die zuständige Dienststelle.

Ihre Bewerbung richten Sie bitte mit den üblichen Unterlagen an das Personal- und Organisationsamt des Kantons Graubünden, Steinbruchstrasse 18/20, 7001 Chur.



Rhätische Bahn

Ferrovia retica
Viafier retica

Der jetzige Stelleninhaber übernimmt eine erweiterte Aufgabe in unserem Unternehmen. Die wieder zu besetzende Stelle ist eine echte Herausforderung für Sie als

Bauingenieur HTL Planung / Projektierung

Ihre Aufgabe ist es, durch eine zukunftsorientierte Planung und Projektierung in einem kleinen Team in **Chur** die baulichen Ziele des Unternehmensplanes RhB zu realisieren. Als Projektleiter von Arbeitsgruppen zeichnen Sie im Rahmen Ihrer Kompetenz verantwortlich für die Koordination eines ganzen Projektes. Ihr sicheres Auftreten und Ihr Verhandlungsgeschick befähigen Sie, als Vertreter der RhB mit an Bauprojekten beteiligten Ingenieurbüros und Behörden, abschliessende Absprachen zur Realisierung Ihrer Projekte zu treffen. In eigener Verantwortung erarbeiten Sie Ausbaukonzepte und Entscheidungsgrundlagen und übernehmen die Bauleitung von Bauvorhaben. Einem Bauingenieur HTL, mit Fachrichtung Tiefbau, bieten wir eine höchst interessante und abwechslungsreiche Aufgabe. Herr Rüdiger, Chef Planung / Projektierung Telefon 081 21 91 21, ist gerne bereit, Sie weiter zu informieren.

Ihre dokumentierte Bewerbung senden Sie an

Rhätische Bahn

Abteilung Bau, Herr M. Meier
Bahnhofstrasse 25
7000 Chur



Wir planen und bauen an der Bahn unserer Zukunft in der Ostschweiz und schaffen dazu folgende neue Stelle in unserer Hochbausektion in Zürich.

Leitung des Bereichs Architektur

Ihre Aufgaben umfassen:

- Führen von 5 Hochbaugruppen mit ca. 20 Architekten/Technikern/Zeichnern, welche als Projektleiter ein zielgerichtetes Projektmanagement mit Privatarchitekten und SBB-internen Fachstellen sicherstellen

- Projektieren, Erstellen und Erhalten von eigenen Bauten

Wir erwarten von Ihnen:

- eine abgeschlossene Hochschulausbildung oder REG A in Architektur

- überdurchschnittliche Fähigkeit im Umgang mit heutigen Architekturaufgaben

- ausgeprägte Führungseigenschaften

- Erfahrungen mit komplexen Baumanagementaufgaben

Frauen sind bei uns erwünscht!

Ist das nicht eine Herausforderung?

Richten Sie Ihre Bewerbungsunterlagen an untenstehende Adresse. Für Auskünfte steht Ihnen Herr L. Meyerhans, Chefarchitekt, Tel. 01/245 22 90, gerne zur Verfügung.

SBB Kreisdirektion III, Postfach, 8021 Zürich



Könnten Sie sich vorstellen, als junge/r

Bau-oder Kulturingenieur/in

mit HTL- oder ETH-Diplom in einem kleinen Ingenieur- und Planungsbüro zu arbeiten?

In unserem 3-Personen-Büro bearbeiten wir Projekte für den Lärmschutz, Verkehrskonzepte, Probleme der Sicherheit von Verkehrsanlagen sowie kleinere Strassenbauten von der Planung bis zur Ausführung.

Wir suchen eine/n Mitarbeiter/in, welche/r fähig ist, nach einer sorgfältigen Einführungsphase Aufträge selbständig und engagiert zu betreuen. Eine Teilzeitanstellung ist möglich. Wir freuen uns auf Ihren Anruf.

M. Ghielmetti, dipl. Ing. ETH/SIA
Ingenieur- und Planungsbüro
Kreuzeggweg 15, 8400 Winterthur
Telefon 052/29 02 35

P E R S O N A L S I G M A
 P E R S O N A L B E R A T U N G
 P E R S O N A L F O R D E R U N G

Ein in Denkmalpflege und Restaurierung führendes Architekturbüro am rechten Zürichseeufer sucht einen

**ARCHITEKTEN ETH/HTL
 als
 Projektleiter**

Nebst Erfahrung in der selbständigen Bearbeitung von Restaurierungsvorhaben verfügen Sie über fundierte architekturgeschichtliche Kenntnisse. Sowohl der mündliche wie auch der schriftliche Umgang mit Behörden, kirchlichen Vertretern und Handwerkern bereitet Ihnen keine Mühe.

Mein Kunde bietet Ihnen viel Selbständigkeit, ein eingespieltes Team sowie eine gut ausgebaute Infrastruktur in einem renommierten und fundierten Unternehmen.

Gerne erwarte ich Ihre Bewerbungsunterlagen mit handschriftlichem Begleitschreiben. **MONIKA RITTER, PERSONAL SIGMA RAPPERSWIL, Bildaust. 22, 8640 Rapperswil. TEL. 055/27 49 21.**

P.S.

MEHR ALS EINE STELLE



**Der Schweizerische
 Zimmermeisterverband**

sucht

**unternehmerische
 Führungspersönlichkeit**

Als Geschäftsleiter des SZV erwartet Sie eine vielseitige Managementtätigkeit bei der Führung unserer Geschäftsstelle in Zürich mit über 1000 Mitgliedern.

Diese Tätigkeit erfordert:

- Eine initiative und führungserfahrene Persönlichkeit mit geeigneter akademischer oder einer umfassenden Ausbildung im Wirtschaftsbereich
- Verständnis für den Baustoff Holz und seine Branche
- Organisations- und Verhandlungsgeschick
- Gewandtheit im schriftlichen und mündlichen Ausdruck in deutscher und französischer Sprache
- Fähigkeit, mitglieder- und kundenorientiert zu denken und handeln

Stellenantritt: April 1993

Auskunft erteilen: Herr R. Schaub, Zentralpräsident SZV, Tel. 052/41 14 64 oder die Geschäftsstelle des SZV, Herr Sales Affentranger, Tel. 01/251 05 22.

Ihre **handschriftliche Bewerbung** richten Sie bitte mit den ausführlichen Unterlagen an Herrn Robert Schaub, Zentralpräsident SZV, Bollenstrasse 7, 8450 Andelfingen.

Für die Planung vielseitiger, interessanter Wohnungs- und Geschäftsbauten sowie Renovationen suchen wir eine(n)

**Architektin HTL/
 Architekten HTL**

Sie sollten jung, initiativ und teamfähig sein. Nach entsprechender Einarbeitungszeit werden Sie allein oder als Leiter(in) eines Teams anforderungsreiche und verantwortungsvolle Bauaufgaben selbständig bearbeiten. Das Hauptgewicht liegt dabei vorwiegend bei der Ausführungs- und Detailplanung, Führung und Koordination der Fachingenieure sowie dem Verhandeln mit Bauherren und Behörden.

Wir arbeiten mit modernen Hilfsmitteln wie CAD für die Planung und EDV für die Bauadministration.

Wir bitten Sie, uns Ihre Bewerbungsunterlagen zuzustellen oder telefonisch mit uns ein unverbindliches Gespräch zu vereinbaren. Unsere Herren A. Hubmann oder B. Peikert stehen Ihnen gerne zur Verfügung.

Peikert Zug

Peikert Contract AG Industriestrasse 22
 Generalplanung CH-6300 Zug
 Generalunternehmung Telefon 042-23 44 33
 Architekturbüro Fax 042-21 88 28

Eternit gehört seit vielen Jahrzehnten zu den führenden Herstellern von Rohrleitungssystemen für den Siedlungswasserbau. Zum Ausbau unserer Position im Sektor Wasserversorgung und für die Markteinführung unseres neuen Trinkwasserrohres suchen wir einen

**Product-
 Manager**



Bewerber, die sich für diese vielseitige und verantwortungsvolle Position in einem innovativen, unternehmerischen Umfeld interessieren, stellen uns bitte ihre Unterlagen zuhanden unserer Frau L. Chianca zu.

ETERNIT AG, 8867 Niederurnen, Telefon 058 23 12 86





Baselland

Personalamt des Kantons Basel-Landschaft

Das **Amt für Orts- und Regionalplanung** ist als integrale Planungsstelle organisiert. Es besteht aus den Fachabteilungen Regionalplanung, Ortsplanung, Objektplanung, Ortsbild, Natur- und Landschaftsschutz sowie Lärmschutz.

Unsere Abteilung Regionalplanung hat seit Jahrzehnten einen sehr breit gefächerten, vielseitigen Aufgabenkreis. Dies gilt für Raumplanungen im Kanton Basel-Landschaft sowie für die Zusammenarbeit mit dem Kanton Basel-Stadt und der weiteren Region.

Wegen Pensionierung des Stelleninhabers ist per 1. April 1993 die Stelle

Hauptabteilungsleiter/in

der Abteilung Regionalplanung neu zu besetzen. Dem/der Stelleninhaber/in obliegt die kompetente, initiative Leitung der Abteilung, die Erledigung von raumplanerischen Aufgaben und die aktive Mitwirkung in entsprechenden Gremien. Die vielseitigen Aufgaben der Abteilung Regionalplanung bestehen neben den üblichen Arbeiten in der Mitwirkung bei der Planungskoordination innerhalb der Nordwestschweiz und der Dreiländerregion, der kantonalen Richtplanung (Grundlagenarbeiten, Nachführung des Richtplanes, Beurteilung raumwirksamer Tätigkeiten), der Bearbeitung und Nachführung von Regionalplänen (Landschaft, Siedlung, Fuss- und Wanderwege), der regionalen Planungen im Bereich öffentlicher Werke und Anlagen, insbesondere die Fortschreibung der Schulraumplanung sowie in Spezialaufgaben in Zusammenarbeit mit anderen Abteilungen der Dienststelle und externen Verwaltungsstellen.

Für diese Kaderposition fordern wir von Ihnen ein abgeschlossenes Hochschulstudium (Architektur, Ingenieur- oder Naturwissenschaften), Nachdiplomstudium in Raumplanung ETH oder mehrjährige Tätigkeit im Bereich Regional- oder Richtplanung, EDV-Kenntnisse zum Aufbau und zur Nachführung eines geografischen Informationssystems, gute Führungsqualitäten, Verhandlungsgeschick und Kommunikationsfähigkeiten.

Für weitere Informationen steht Ihnen der Vorgesetzte des Amtes für Orts- und Regionalplanung, Dieter Wronsky, Tel. 061/925 59 33, gerne zur Verfügung.

Ihre Bewerbung mit den üblichen Unterlagen richten Sie bitte bis 12.12.1992 an das Kantonale Personalamt, Rheinstrasse 24, 4410 Liestal. Von Vorteil ist es (weil es Ihnen und uns die Arbeit erleichtert, wenn Sie Ihre Bewerbung auf unserem Bewerbungsbogen einreichen. Das Personalamt (Telefon 061/925 52 32) stellt Ihnen gerne einen Bewerbungsbogen zu. Kennziffer: 92,0203

Das Baselland hat gute Stellen für gute Leute

Amt für Gewässerschutz
und Wasserbau
des Kantons Zürich

Direktion der öffentlichen Bauten



Unsere Abteilung Wasser- und Energiewirtschaft bearbeitet Fragen im Zusammenhang mit der Nutzung von Oberflächengewässern. Die Sektion «Inanspruchnahmen von Seegebiet» dieser Abteilung beurteilt Gesuche um Konzessionserteilung für Seebauten wie Hafenanlagen, Bootshäuser, Werften usw. sowie Bauten auf aufgefülltem Seegebiet (Konzessionsland). Sie überwacht den baulichen Zustand solcher Bauten und übt die Oberaufsicht über das Stationieren von Schiffen auf den zürcherischen Seen aus.

Im Hinblick auf die bevorstehende Pensionierung des langjährigen Leiters dieser Sektion im nächsten Frühjahr suchen wir eine(n)

Ingenieur(in)/Bausekretär(in)

als Nachfolger(in). Es handelt sich um eine selbständige Tätigkeit in einem kleinen Team. Wir erwarten nebst Berufserfahrung Verhandlungstalent, Verständnis und Interesse für Rechtsfragen, Bereitschaft zur EDV-Anwendung sowie ausgeprägtes administratives Geschick. Gute Deutschkenntnisse sind absolute Voraussetzung.

Wir bieten ein der verantwortungsvollen Stelle entsprechendes Salär, gute Sozialleistungen und einen modern eingerichteten Arbeitsplatz in der Nähe des Hauptbahnhofs Zürich.

Für nähere Auskünfte steht Ihnen Herr W. Vetterli, Tel. 01/259 39 50, werktags zwischen 07.45 und 09.00 Uhr gerne zur Verfügung.

Interessenten bitten wir um handschriftliche Bewerbung mit Lebenslauf, Foto, Zeugniskopien und Angabe des erwarteten Salärs an das Amt für Gewässerschutz und Wasserbau des Kantons Zürich, Walcheter, 8090 Zürich.

**Ständige
Wiederholung
verschafft
Ihren Inseraten
die erforderliche
Wirkung!**

hu-eng® huonder engineering ag

Wir suchen

dipl. Bauingenieur ETH oder HTL

mit aktueller mehrjähriger Erfahrung in der wirtschaftlichen Projektierung von anspruchsvollen Hochbauten, Fundationen und Baugruben, mit ausgewiesenen Fähigkeiten für statische Berechnungen. Bei Eignung Partnerschaft möglich.

Bewerbungen an Huonder Engineering AG, Freihofstr. 14, 8048 Zürich, zHv Herrn Th. Huonder

Inserate bitte frühzeitig aufgeben!

Stellengesuche

Bauingenieur HTL (29)

in ungekündigter Stellung sucht nach vierjähriger Tätigkeit im Grund- und Massivbau eine neue, herausfordernde Stellung.

Angebote bitte unter Chiffre SIA 1581 an IVA AG, Postfach, 8032 Zürich.

Dipl. Bauingenieur TH/SIA

mit über 20j. Erfahrung in allen Bereichen des konstruktiven Ingenieurbaus (Entwurf, Statik und Ausführungsplanung) sucht neuen Wirkungskreis in mittlerer bis grosser Bauunternehmung (tech. Büro) im Raum Zürich.

Angebote unter Chiffre SIA 1579 an IVA AG, Postfach, 8032 Zürich

Dipl. Bauingenieur ETHZ

26, sucht Stelle in Fachrichtung Hochbau oder Tiefbau, sofort oder nach Vereinbarung.

Offerten unter Chiffre G 130-72716, an Publicitas, Postfach 0176, 1630 Bulle.

Diverses

Von Vermessungsbüro günstig zu verkaufen infolge Systemumstellung:

- Siemens PCD-3 TS mit MS DOS-Version 5.0, 386 mit Co-Prozessor, Festplatte 150 MB, Base Memory 640 KB, Extended Memory 4 MB (Jg. 1991)
- Clipperkarte
- 3 1/4"- und 5 1/2"-Laufwerk
- Graphikbildschirm NEC Multi Sync 5D
- Tape Tecmar mit QT-Software

Preis nach Absprache
Telefon 028/46 30 84

Raum Ostschweiz/Winterthur:

Ingenieurbüro mit qualifiziertem Mitarbeiterstab

übernimmt

Planung, Projektierung, Bauleitung von Tiefbauarbeiten in den Bereichen

Strassenbau, Kanalisationen, Wasserversorgung.

Erstklassige Referenzen.

Kontakt durch Chiffre SIA 1583 an IVA AG, Postfach, 8032 Zürich

Architekt HTL übernimmt

Devisierungen nach NKP Bauleitungen im Raum Zürich

Tel. 01/272 34 81, morgens bis 9.00 Uhr.

A remettre dans la périphérie lausannoise

Bureau d'ingenieur civil EPFL-SIA

constitué en société par actions avec d'excellentes références.

Chiffre SIA 1584 à IVA AG, Postfach, 8032 Zürich.



Kantonale Technikerschule Hochbau

an der Bauabteilung der Gewerblich-Industriellen
Berufsschule Winterthur

Ausbildung zum/zur Techniker/in TS Hochbau

Ausbildungsziel

Selbständige Tätigkeit als Konstrukteur/in und Bauleiter/in in Architekturbüro.

Ausbildungsgang

Die Ausbildung dauert 6 berufsbegleitende Semester mit je 14 Lektionen Unterricht pro Schulwoche.

Der Unterricht findet an einem Wochentag und am Samstagvormittag statt.

Pro Schuljahr wird zusätzlich eine Seminarwoche durchgeführt.

Zulassung

Hochbauzeichner/innen mit mindestens achtmonatiger Berufspraxis im erlernten Beruf. Weitere Aufnahmebedingungen können der Broschüre Kantonale Technikerschule Hochbau Winterthur entnommen werden.

Termine

31. Dezember 1992	Anmeldeschluss
Mitte August 1993	Schulbeginn

Unterlagen und Anmeldeformulare können beim Sekretariat der Schule bezogen werden.

Kantonale Technikerschule Hochbau Winterthur
an der Bauabteilung der
Gewerblich-Industriellen Berufsschule Winterthur
Wülfingerstr. 17
8400 Winterthur
Tel. 052/267 85 51

Hochbauzeichnerin

mit zweijähriger CAD-Erfahrung übernimmt sämtliche Planungsaufträge inkl. 3-D-Modelle und Visualisierungen auf eigener CAD-Anlage in freier Mitarbeit.

Angebote bitte unter Chiffre SIA 1582 an IVA AG, Postfach, 8032 Zürich.

Weiterbildungstagung VSSF

Neue Schweizer Norm SN 640 312 a)

Erschütterungen auf Bauwerke

Neues elektronisches Zündsystem

Dynatronic der Dynamit Nobel

2. Dezember 1992 in Untervaz/Kosten der Tagung: Fr. 200.-

Anmeldung: Sekretariat VSSF, Verband Schweiz. Sprengfachleute
H. Steiger, Chilenholzstrasse 43, 8614 Sulzbach, 01/940 61 57

ATELIER FÜR PERSPEKTIVEN

GENAU KONSTRUIERTE PERSPEKTIVEN

SCHWARZWEISS / FARBIG
FÜR HELLRAUMPROJEKTION
FÜR BAUTAFELN / PLAKATE

ALS FOTOMONTAGEN
INSERTATE / FACHBÜCHER
FÜR PROSPEKTE

DAVID-HESS-WEG 14, 8038 ZÜRICH, TEL. 01/482 29 49

Architekt HTL mit Erfahrung und besten Referenzen übernimmt

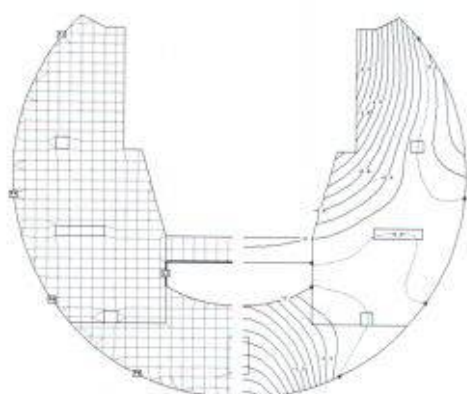
Bauleitungen Devisierungen

für Wohn- und Industriebauten. Devisierungen auf PC mit Messerli-Programm.

Offerten unter Chiffre P 251-12115, ofa Orell Füssli Werbe AG, Postfach, 8022 Zürich.

cubus
Software

Eggbühlstrasse 20
8052 Zürich
Telefon 01-302 13 00
Telefax 01-302 19 11



Leistungsfähige, bedienungsfreundliche Software für das Bauingenieurwesen

CEDRUS-3: Platten und Scheiben mit Finiten Elementen **NEU**

STATIK-2: 2D/3D Stabstatik mit 2. Ordnung, Dynamik, Stabilität, Vorspannung. Grafische Eingabe

STATIK-2N: Nichtlineare Stabtragwerke **NEU**

AVENA: Nachweis und Bemessung von Stahlstäben **NEU**

FAGUS-2: Querschnittsanalyse Stahl, Spannbeton

PYRUS: Nichtlineare Stützenberechnung

LARIX: Grundbauprogramme

FERRO-2: Eisenlisten **NEU**

400 dpi, 5 m/min., für Normalpapier und Folien, mit Einzelblatt- und 2-Rollen-Automat und vielem mehr.



Verlangen Sie die Unterlagen und die unschlagbare Preisofferte.

ADRA/4075

NEU

Der schnellste Raster-Plotter DIN-A0

WE-WEHANDELSAG

Schaffhauserstr. 424, 8050 Zürich, Tel. 01/302 04 28

JA,

öffnen Sie das Leistungs- und Preisgeheimnis des DIGITALPLOT A0!

Firma

Zuständig

Tel.

Strasse

PLZ/Ort

SIA/DP/1

Impressum

Schweizer Ingenieur und Architekt (SI+A)

Herausgeber

Verlags-AG der akademischen technischen Vereine

Offizielles Organ

Schweizerischer Ingenieur- und Architekten-Verein (SIA)
Gesellschaft Ehemaliger Studierender der ETH Zürich (GEP)
Schweizerische Vereinigung Beratender Ingenieure (ASIC)

Redaktion

Rüdigerstrasse 11, Postfach 630, 8021 Zürich
Tel. 01 / 201 55 36, Telefax 01 / 201 63 77

Redaktoren

Heinz Rudolphi, Ing. SIA, Chefredaktor
Bruno Odermatt, dipl. Arch. ETH / SIA
Hans U. Scherrer, dipl. Ing. ETH / SIA
Brigitte Honegger, Architektin

Redaktioneller Mitarbeiter

Richard Liechti

Produktion

Werner Imholz

Sekretariat

Odetta Vollenweider, Adrienne Zogg

Nachdruck von Bild und Text, auch auszugsweise, nur mit schriftlicher Zustimmung der Redaktion und mit genauer Quellenangabe.

Abonnemente

	Schweiz:	Ausland:
1 Jahr	Fr. 198.-	Fr. 215.-
Einzelnummer	Fr. 8.- plus Porto	

Ermässigte Abonnemente für Mitglieder GEP, BSA, ASIC, STV, Archimedes und Studenten.

Einzelnummern sind nur bei der Redaktion erhältlich.

Bestellungen für Abonnemente sowie Adressänderungen von Abonnenten an

Abonnementverwaltung Huber & Co. AG
CH-8501 Frauenfeld, Telefon 054 / 27 11 11

Adressänderungen von SIA-Mitgliedern an das SIA-Generalsekretariat, Postfach, 8039 Zürich

Postcheck

«Schweizer Ingenieur und Architekt»
80-6110-6 Zürich

Anzeigen

IVA AG für Internationale Werbung

Hauptsitz: Mühlebachstr. 43 8032 Zürich Tel. 01 / 251 24 50 Fax 01 / 251 27 41	Filiale Lausanne: Pré-du-Marché 23 1004 Lausanne Tel. 021 / 37 72 72 Fax 021 / 37 02 80	Filiale Lugano: Via Pico 28 6909 Lugano-Casserate Tel. 091 / 52 66 84 Fax 091 / 52 45 65
--	---	--

Satz + Druck

Huber & Co. AG
8501 Frauenfeld, Tel. 054 / 27 11 11

Ingénieurs et architectes suisses (I+AS)

Erscheint im gleichen Verlag

Redaktion:

Rue de Bassenges 4, case postale 180, 1024 Ecublens,
Tel. 021 / 693 20 98, Telefax 021 / 693 20 84

Abonnemente:

	Schweiz:	Ausland:
1 Jahr	Fr. 128.-	Fr. 138.-
Einzelnummer	Fr. 7.-	Fr. 8.-

SIA-Generalsekretariat

Selnaustrasse 16, Postfach, 8039 Zürich
Tel. 01 / 283 15 15, Fax. 01 / 201 63 35
SIA-Normen und -Dokumentationen: Tel. 01 / 283 15 60