

Objekttyp: **TableOfContent**

Zeitschrift: **Schweizer Ingenieur und Architekt**

Band (Jahr): **110 (1992)**

Heft 35

PDF erstellt am: **24.09.2024**

### **Nutzungsbedingungen**

Die ETH-Bibliothek ist Anbieterin der digitalisierten Zeitschriften. Sie besitzt keine Urheberrechte an den Inhalten der Zeitschriften. Die Rechte liegen in der Regel bei den Herausgebern.

Die auf der Plattform e-periodica veröffentlichten Dokumente stehen für nicht-kommerzielle Zwecke in Lehre und Forschung sowie für die private Nutzung frei zur Verfügung. Einzelne Dateien oder Ausdrucke aus diesem Angebot können zusammen mit diesen Nutzungsbedingungen und den korrekten Herkunftsbezeichnungen weitergegeben werden.

Das Veröffentlichen von Bildern in Print- und Online-Publikationen ist nur mit vorheriger Genehmigung der Rechteinhaber erlaubt. Die systematische Speicherung von Teilen des elektronischen Angebots auf anderen Servern bedarf ebenfalls des schriftlichen Einverständnisses der Rechteinhaber.

### **Haftungsausschluss**

Alle Angaben erfolgen ohne Gewähr für Vollständigkeit oder Richtigkeit. Es wird keine Haftung übernommen für Schäden durch die Verwendung von Informationen aus diesem Online-Angebot oder durch das Fehlen von Informationen. Dies gilt auch für Inhalte Dritter, die über dieses Angebot zugänglich sind.

Ein Dienst der *ETH-Bibliothek*  
ETH Zürich, Rämistrasse 101, 8092 Zürich, Schweiz, [www.library.ethz.ch](http://www.library.ethz.ch)

<http://www.e-periodica.ch>

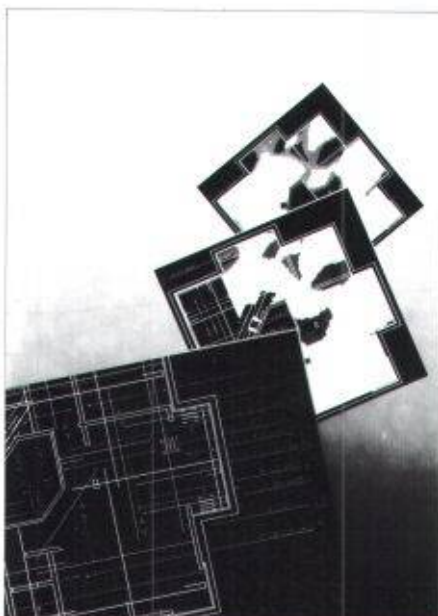
## Zum Titelbild

CAESAR ist ein Schweizer Produkt für Bauingenieure, entwickelt von Bauingenieuren. Es unterstützt den Planer, den Zeichner und den Statiker.

- Mit dem 2½-D-CAD-Modul entstehen praxismgerechte Schalungspläne, Schnitte, Diagramme, Längenprofile usw.
- Ein FEM-Modul mit beliebigen 3- bis 4seitigen Elementen berechnet jede Art von Plattentragwerk, wobei alle geometrischen Daten aus dem CAD übernommen werden.
- Der konkurrenzlose Armierungsmodul zeigt die verbleibende Sollarmierung mit Farbschichten an. Durch die systeminternen Kenntnisse des Geometrie- und des statischen Modells werden Fehler in der Dimensionierung wie auch in den Längenabmessungen der Armierung weitgehend verunmöglicht.
- Die Lastübernahme von Stock zu Stock, eine autom. Eisenliste, eine Projekt- und Planverwaltung, die problemlose Übernahme von Architekturplänen aus anderen CADs via DXF und vieles weitere sind zusätzliche Leistungsmerkmale von CAESAR.

Rony Dahinden  
Ingenieur + Software AG  
Grünastrasse 4  
8370 Simach

Tel.: 073/26 39 22  
Fax: 073/26 53 51



## Inhalt

<b>Rechtsfragen</b>	<b>Nutzungs-/Sicherheits-/Kontrollplan</b> <i>H. Briner, Zürich</i>	633
<b>Wirtschaft</b>	<b>Die konjunkturelle Lage der Schweiz und der Bauwirtschaft im besonderen</b> <i>H. Sieber, Bern</i>	638
<b>Wettbewerbe</b>	<b>Internationaler Wettbewerb Bergiselstadion Innsbruck (D)</b>	642
<b>Bücher</b>	<b>Treppen und Stufen</b>	649
<b>Aktuell</b>	<b>Hochschulen: Rekordzuwachs bei Immatrikulationen. Das Auto – unschlagbar im Personenverkehr. Mehr Reiseverkehr, weniger Pendler. Fräsende Laserstrahlen. Ingenieurwissenschaftliche Fachliteratur online. Ganz kurz: Informatik/Kommunikation</b>	650
<b>SIA-Mitteilungen</b>	<b>Beschäftigungslage in den Ingenieur- und Architekturbüros, Juli 1992</b>	652
<b>B-Seiten</b>	<b>Laufende Wettbewerbe und Ausstellungen. Veranstaltungen. Aus Technik und Wirtschaft</b>	B 121–124
<b>Impressum</b>	<b>am Schluss des Heftes</b>	

## Ingénieurs et architectes suisses

<b>Numéro 18/92</b>	Rédaction: rue de Bassenges 4, 1024 Ecublens, tél. 021/693 20 98	
<b>Editorial</b>	<b>Innovation: la Suisse en excellente position</b> <i>J.P. Weibel</i>	337
<b>Architecture</b>	<b>«L'Euroarchitecte»</b> <i>A. Rivoire</i>	338
<b>Ethique</b>	<b>Ethique pour l'ingénieur</b> <i>P. Knoblauch</i>	340
<b>Normes</b>	<b>Passage de la norme SIA 215 aux normes européennes</b> <i>W. Studer</i>	343