

Objekttyp: **TableOfContent**

Zeitschrift: **Schweizer Ingenieur und Architekt**

Band (Jahr): **110 (1992)**

Heft 8

PDF erstellt am: **26.09.2024**

Nutzungsbedingungen

Die ETH-Bibliothek ist Anbieterin der digitalisierten Zeitschriften. Sie besitzt keine Urheberrechte an den Inhalten der Zeitschriften. Die Rechte liegen in der Regel bei den Herausgebern.

Die auf der Plattform e-periodica veröffentlichten Dokumente stehen für nicht-kommerzielle Zwecke in Lehre und Forschung sowie für die private Nutzung frei zur Verfügung. Einzelne Dateien oder Ausdrucke aus diesem Angebot können zusammen mit diesen Nutzungsbedingungen und den korrekten Herkunftsbezeichnungen weitergegeben werden.

Das Veröffentlichen von Bildern in Print- und Online-Publikationen ist nur mit vorheriger Genehmigung der Rechteinhaber erlaubt. Die systematische Speicherung von Teilen des elektronischen Angebots auf anderen Servern bedarf ebenfalls des schriftlichen Einverständnisses der Rechteinhaber.

Haftungsausschluss

Alle Angaben erfolgen ohne Gewähr für Vollständigkeit oder Richtigkeit. Es wird keine Haftung übernommen für Schäden durch die Verwendung von Informationen aus diesem Online-Angebot oder durch das Fehlen von Informationen. Dies gilt auch für Inhalte Dritter, die über dieses Angebot zugänglich sind.

Ein Dienst der *ETH-Bibliothek*
ETH Zürich, Rämistrasse 101, 8092 Zürich, Schweiz, www.library.ethz.ch

<http://www.e-periodica.ch>

Zum Titelbild

«Wussten Sie schon ...»

der weltgrösste Schleuderbetonmast einer Freileitung stammt von der Firma SACAC Lenzburg. Dort wurde er auch berechnet, konstruiert und hergestellt.»

Er steht in Littau/Luzern, ist 60 m hoch und wiegt 307 Tonnen.

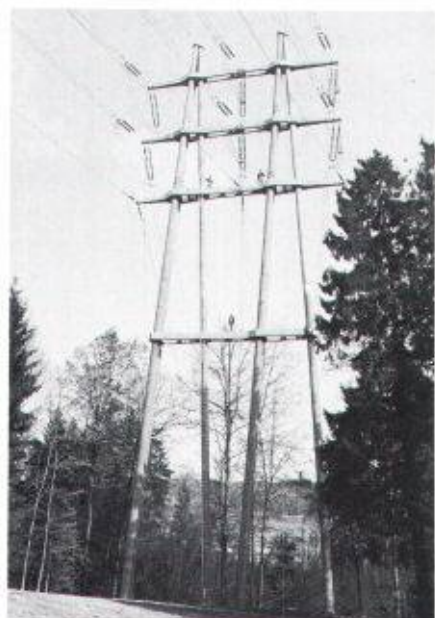
Fabrikationsprogramm:

Leitungsmasten
Beleuchtungsmasten
Kandelaber
Ramppfähle
Schleuderbetonstützen

Eigene Statik- und Konstruktionsabteilung



Schleuderbetonwerk AG Lenzburg
Postfach, 5600 Lenzburg
Telefon 064/51 18 82
Fax 064/51 85 93



Inhalt

Zeitfragen	Zukunftsgerichtetes Bauen <i>E. Hofmann, Zürich</i>	143
Bautechnik	Neubau Börse Selnau Zürich <i>A. Wicki, Luzern, M. Baumann, E. Naef, Zürich</i>	148
Umwelt	Regionale Sicherheitspläne <i>M. Matousek, Schwerzenbach</i>	152
Wettbewerbe	Wohnüberbauung Zelglistrasse in Boswil AG, Überarbeitung (E). Erweiterungsbau der Kirche Bergdietikon (E). Oberstufenschulhaus Lettenwiese, Diessenhofen TG (E). Schulanlage und Gemeindebauten in Ettiswil LU, Überarbeitung (E). Feuerwehrgebäude und Dreifachturnhalle in Engelberg (E). Ergänzungsbauten im Innenhof der Kantonsschule St. Gallen (E). Altes Amtshaus Langenthal BE (E). SZU-Areal Giesshübel, Zürich (E). Betriebsgebäude Feuerwehr, Polizei, Winterthur (E). Gestaltung Seestrasse Weggis LU (E). Öffentliche Bauten in Stallikon ZH (E). Parkhaus Götlibach, Thun BE (A)	156
	Überbauung Bahnhofgebiet Aarau (D)	157
Aktuell	Sind Deklarationspflicht und Öko-Symbol für Baumaterialien sinnvoll? Neue Methode zur Bestimmung der Luftqualität. Neubau der Basler Wettsteinbrücke dauert dreieinhalb Jahre. Neuer Gesamtverband für die schweizerische Kunststoff-Industrie. Schweizer Forschungszusammenarbeit mit den USA und Japan. Fachkräfte weiterhin gesucht. Ganz kurz: Aus der EG	163
SIA-Mitteilungen	Fachgruppen. FGU: Die AlpTransit-Basistunnel Gotthard und Lötschberg	166
	Sektionen. Winterthur: Ausstellung «Winterthur - Projekte für die Stadt»	166
	CRB. Farbtagung '92	166
B-Seiten	Laufende Wettbewerbe und Ausstellungen. Veranstaltungen. Aus Technik und Wirtschaft	B 25-28
Impressum	am Schluss des Heftes	

Ingénieurs et architectes suisses

Numéro 4/92	Rédaction: rue de Bassenges 4, 1024 Ecublens, tél. 021/693 20 98	
Gestion énergétique	Economies d'électricité dans les piscines <i>L. Keller</i>	52
Energie	La pompe à chaleur <i>P. Gaillard</i>	54
Aviation	PAN AM: disparition d'un fleuron de l'aviation commerciale <i>J.P. Weibel</i>	61