

Objektyp: **Advertising**

Zeitschrift: **Schweizer Ingenieur und Architekt**

Band (Jahr): **109 (1991)**

Heft 46

PDF erstellt am: **23.09.2024**

Nutzungsbedingungen

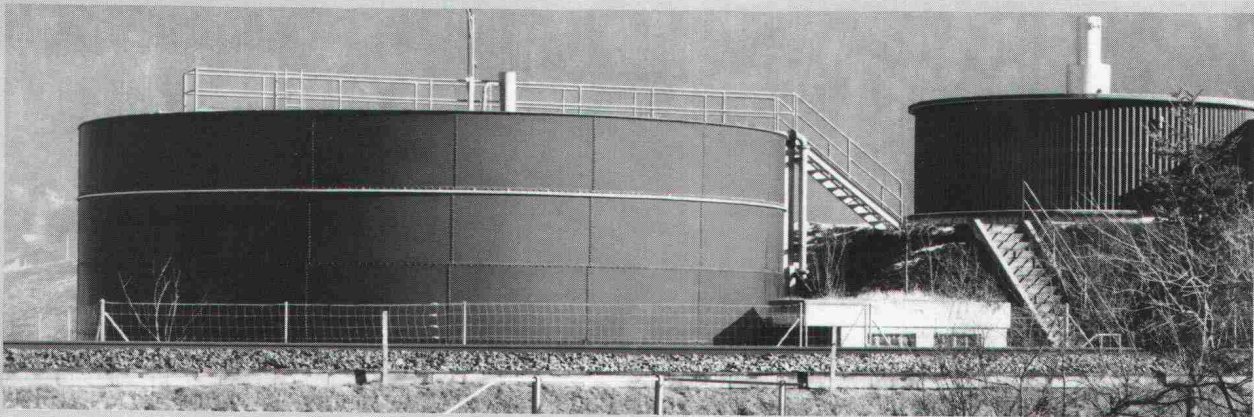
Die ETH-Bibliothek ist Anbieterin der digitalisierten Zeitschriften. Sie besitzt keine Urheberrechte an den Inhalten der Zeitschriften. Die Rechte liegen in der Regel bei den Herausgebern. Die auf der Plattform e-periodica veröffentlichten Dokumente stehen für nicht-kommerzielle Zwecke in Lehre und Forschung sowie für die private Nutzung frei zur Verfügung. Einzelne Dateien oder Ausdrucke aus diesem Angebot können zusammen mit diesen Nutzungsbedingungen und den korrekten Herkunftsbezeichnungen weitergegeben werden. Das Veröffentlichen von Bildern in Print- und Online-Publikationen ist nur mit vorheriger Genehmigung der Rechteinhaber erlaubt. Die systematische Speicherung von Teilen des elektronischen Angebots auf anderen Servern bedarf ebenfalls des schriftlichen Einverständnisses der Rechteinhaber.

Haftungsausschluss

Alle Angaben erfolgen ohne Gewähr für Vollständigkeit oder Richtigkeit. Es wird keine Haftung übernommen für Schäden durch die Verwendung von Informationen aus diesem Online-Angebot oder durch das Fehlen von Informationen. Dies gilt auch für Inhalte Dritter, die über dieses Angebot zugänglich sind.

Für Abwasser, Klärschlamm, Biogas usw.:

PERMASTORE Tanks+Behälter aus emaillierten Stahlplatten (innen und aussen)!



- Engineering, Herstellung und Montage aus einer Hand
- Universeller Korrosionsschutz und sehr stabile Bauweise – lange Gebrauchsdauer
- Vorfabrizierte Plattenelemente im Baukastensystem – deshalb schnelle und einfache Montage – ohne Gerüst und ohne Schweißen
- Wenig Wartung resp. Instandhaltung nötig

- Leicht demontier- und wieder montierbar – aufstockbar (für spätere Kapazitätserweiterung)
- In jeder gewünschten Dimension lieferbar (10 – 10 000 m³)

Und ausserdem im PERMASTORE-Lieferprogramm:

- Silos für Schüttgüter aller Art (z.B. für Streusalzlagerung usw.) und für die Kompostierung

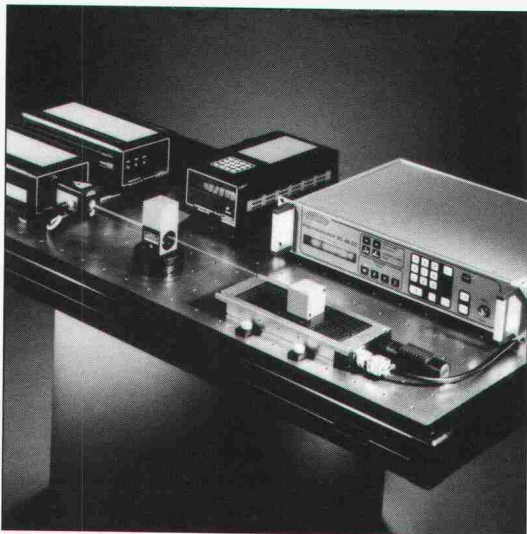
Bitte verlangen Sie weitere Unterlagen und Beratung bei der

 **PERMASTORE**[®]
SILOS & TANKS 

Technolink AG
GRUBENSTR. 107
3322 SCHÖNBÜHL
TEL. 031/859 62 42 FAX 031/859 62 58

Messgenauigkeit 0,08 μ m oder 0.3'
Laser Interferometer

Spindler & Hoyer ZLI 150



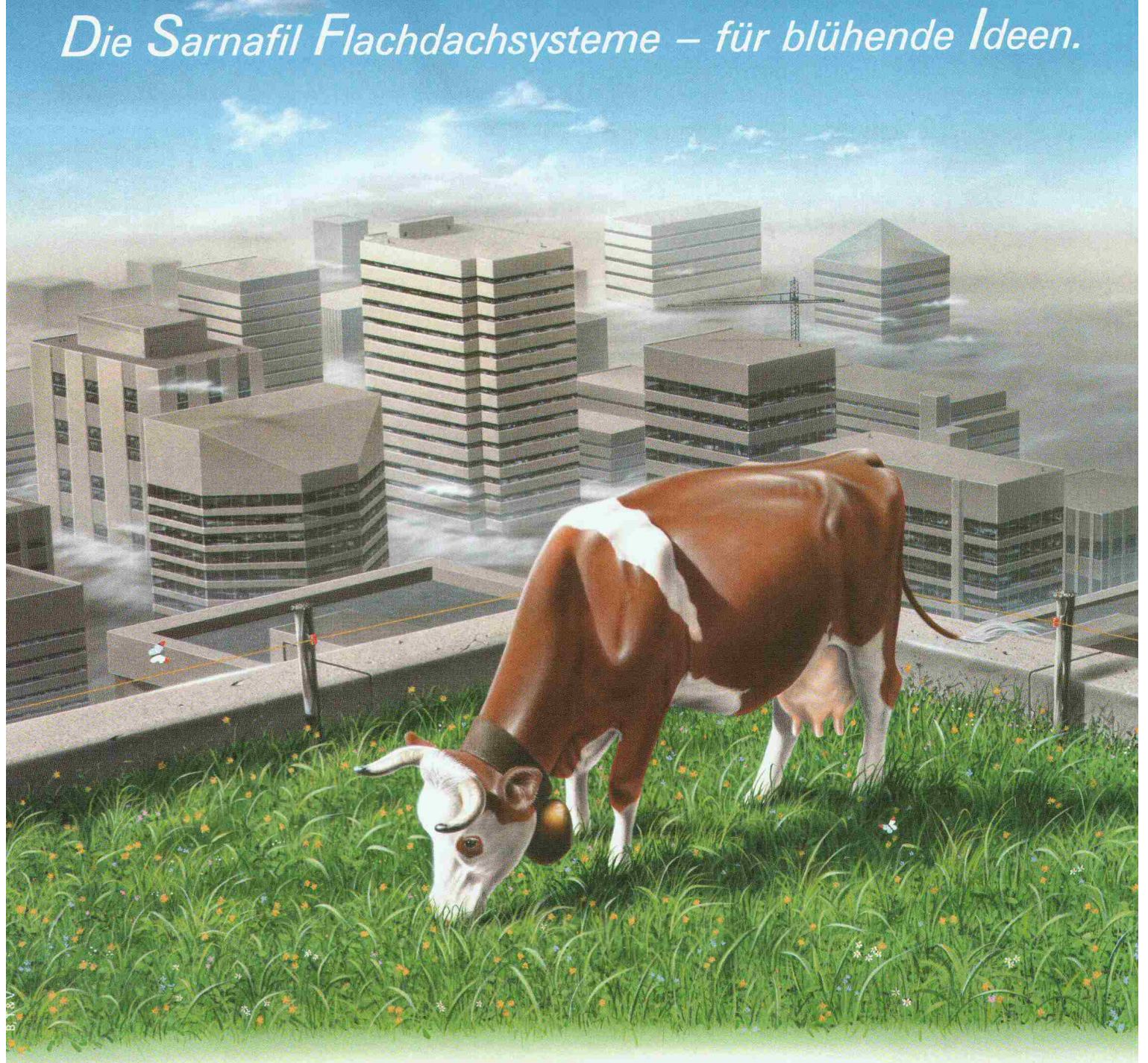
Das Zli 150 ist ein einfach zu bedienendes Laser-Messinterferometer zur linearen Abstands- und Winkelmessung. Ein neuartiges Auswerteverfahren sorgt für eine weitestgehende Unempfindlichkeit gegenüber wechselnden Intensitäten. Variierende Brechungsindices der Messatmosphäre können während des Messvorganges über ein Tastenfeld eingegeben werden.

Wenn auch Sie die hohe Genauigkeit des Zli 150 nutzen wollen, dann sollten Sie mit uns Kontakt aufnehmen.

Leica AG Kanalstrasse 21 · 8152 Glattbrugg · Tel. 01/809 33 11 · Fax 01/810 79 37
Rue de Lausanne 60 · 1020 Renens · Tél. 021/635 35 53 · Fax 021/634 91 55

PSY 001/91 CH

Die Sarnafil Flachdachsysteme – für blühende Ideen.



Ideen müssen zuerst wachsen, und die Basis dazu liefert das Sarnafil Flachdachabdichtungssystem. Es ermöglicht verschiedenste Nutzungsarten: Sie können es mit Blumen übersäen, darauf ein Landleben in der Stadt führen oder, wenn das Dach ungenutzt bleiben soll, es ganz einfach bekieseln. In jedem Fall ist eine Abdichtung mit Sarnafil die richtige Lösung, denn seine Schichten ergänzen sich bauphysikalisch perfekt. Für

fachgerechte Verarbeitung werden die Verleger eigens von uns geschult. Sarnafil Kunststoff-Dichtungsbahnen, Kernstück des Systems, sind witterungsbeständig, hundertprozentig dicht, reiss- und verrottungsfest und extrem langlebig. Darauf geben wir Ihnen nicht nur unser Wort, sondern auch unsere umfassende Garantie. Übrigens: wir bieten sämtliche Abdichtungssysteme im Hoch- und Tiefbau an.

Bitte informieren Sie mich über die Sarnafil Flachdachsysteme.

Für Neubau Renovation.

Ich bin Bauherr / Liegenschaftsbesitzer Generalunternehmer

Unternehmer Ingenieur Architekt

Und schicken Sie mir auch die Sarnafil Gesamtbroschüre.

Name/Vorname _____

Firma _____

Strasse/Nr. _____

PLZ/Ort _____

SIA

Einsenden an Sarna Kunststoff AG, Industriestrasse, 6060 Sarnen,

Telefon 041/66 99 66.

Sarnafil®

Flachdachsysteme. Alles unter Dach und Fach.



Durchgehende Abdichtungs- und Beschichtungssysteme.

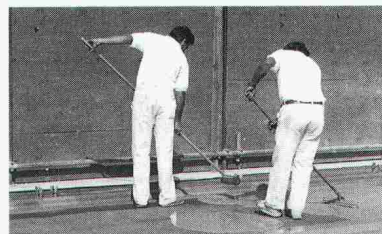
Kilcher kann dank der Anwendung von Flüssigkunststoff die verschiedenen Abdichtungs- und Beschichtungssysteme

nahtlos miteinander verbinden: Das System **EFKAFLEX PONTE**  dichtet Strassenbrücken elastisch und dauer-

haft ab. Mit dem System **EFKAFLEX 1000**  können Brüstungen, Stützmauern

und Pfostenfüsse sicher angeschlossen und geschützt werden. Das elastische System

EFKAFLEX TERRA  schützt Lawingalerien dauerhaft vor Wasser.



Kilcher – eine Idee voraus!



Kilcher AG
4565 Rechterswil
Tel. 065 35 16 35
Fax 065 35 36 27

Kilcher-Informationscoupon:

Ich interessiere mich für das Kilcher-Abdichtungsprogramm. Bitte senden Sie mir detaillierte Unterlagen.

Ich habe ein konkretes Abdichtungsproblem. Bitte nehmen Sie mit mir Kontakt auf.

Name: _____

Firma: _____

Adresse: _____

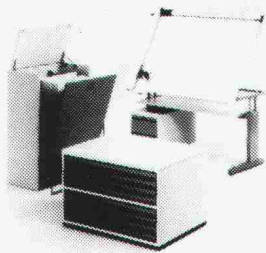
Telefon: _____



einzigster

Zeichenanlagen-Discount der Schweiz

Zeichenmaschinen
Zeichentische
Planschränke/Leuchttische
Büromöbel/CAD-Arbeitsplätze
erstklassige Qualität
unschlagbare Preise
garantierter Service



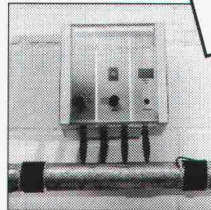
PrintMediaService 1

JOMA-Trading AG, Weiernstrasse 22
8355 Aadorf, Tel. 052/61 41 11, Fax 052/61 20 51

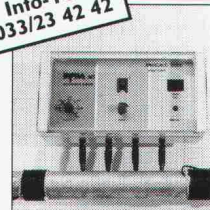
KALK STOP

Info-Tel.:
033/23 42 42

Wichtiger
denn je!



ANTICALC 1000
Kalkbehandlung
bis 3 m²/Stunde
Fr. 1995.-



ANTICALC 2000
Kalkbehandlung
bis 6 m²/Stunde
Fr. 2995.-



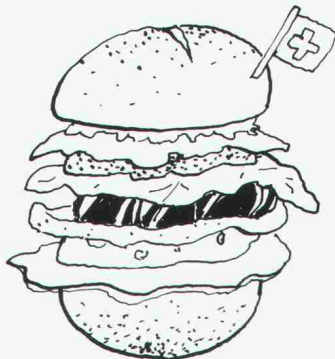
ANTICALC 3000
Kalkbehandlung
bis 40 m²/Stunde
Fr. 4985.-

Geeignet für Haushalt / Gewerbe / Industrie

Bitte senden Sie uns Ihre Dokumentation über diesen umweltfreundlichen + wartungsfreien Kalkschutz zu.

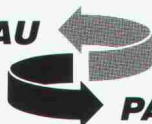
Inpra AG, Geräte-Technik, Seestr. 14, 3602 Thun

Wir belegen.



Kunstharz-Bodenbeläge: Bodenbelags-Systeme, angepasst an objekt-spezifische Anforderungen, z.B. Industrie, Elektronik, Verkauf, Parkhäuser, Balkone usw.. **Beschichtungen:** Als Betonschutz in Industrie, Gewerbe, Kläranlagen, Tankraum-beschichtungen gemäss TTV Anhang 7+8.

BAU

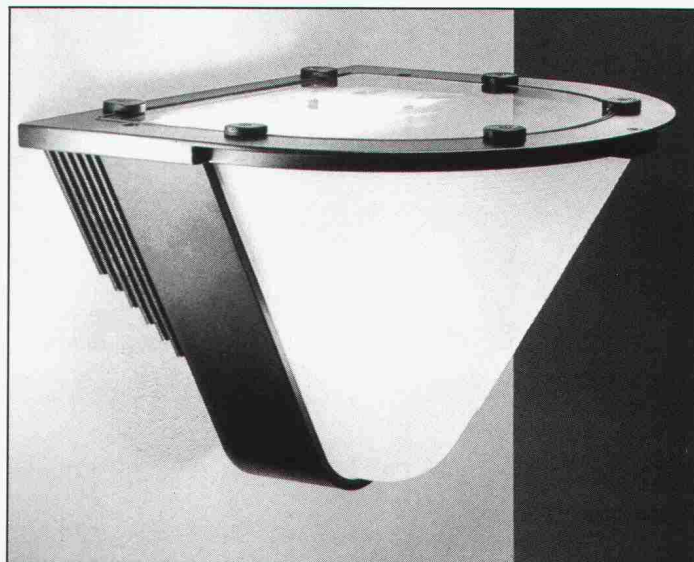


PARTNER AG

Abdichtungen •
Unterterrain-Abdichtungen •
Injektionen • Sperrbeton •
Kunstharz-Bodenbeläge •
Beschichtungen • Beton-
sanierungen • Klebarmierungen •
Spezielle Dämmungen

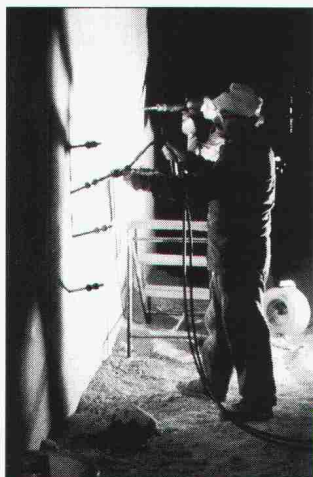
BAU PARTNER AG
Steinackerstrasse 49
8902 Urdorf ZH
Telefon 01/734 55 50
Telefax 01/734 55 70
Filiale: 8964 Rudolfstetten AG

Typ: SIR
Hersteller: Zerbetto (Bocato, Gigante, Zambusi)
Dimensionen: H: 300 mm, B: 420 mm, T: 360 mm
Material: Alu-Druckguss, gerilltes opales Glas
Eignung: repräsentative Räume, Hallen, hist. Gebäude,
Büros, auch erhältlich als Aussenleuchte



LICHT+RAUM AG

Hinterer Schermen 44, CH-3063 Ittigen, 031 58 77 88



Wir sind Ihre Spezialisten für:

- Elastische- und Kraftschlüssige-Injektionen
- Mauerentfeuchtungen
- Betonsanierungen
- Spezialverputze und Dichtverputze
- Klebarmierungen
- Kunstharzbeschichtungen
- Gunitierarbeiten

TECTON



Tecton Bautenschutz AG
Ringstrasse 18
5432 Neuenhof
Tel. 056 / 87 11 90
Fax. 056 / 86 18 55

Was wir schützen bleibt erhalten.

MASSARBEIT



WILD DI1001, 5 mm + 5 ppm
Für den Nahbereich bis 1,3 km



WILD DI1600, 3 mm + 2 ppm
Für mittlere Strecken bis 7 km



WILD DI2002, 1 mm + 1 ppm
Präzision für nahe und
mittlere Bereiche

Flexibel, präzise, schnell:
WILD DI1001, WILD DI1600,
WILD DI2002

Die massgeschneiderte Lösung für Ihre Messaufgabe finden Sie unter den drei neuen elektronischen WILD Distanzmessern.

- **WILD DI1001: der Zuverlässige**
Einfache Bedienung über drei Tasten, robust und preisgünstig.
- **WILD DI1600: der Allrounder**
Sehr kurze Messzeit (2 s), grosse Reichweite (7 km).
- **WILD DI2002: der Präzise**
Klein, leicht, genau (Abweichung 1 mm + 1 ppm).

G 136/1-91 CH

Leica AG 8152 Glattbrugg · Telefon 01/809 33 11
Fax 01/810 79 37
1020 Renens · Telefon 021/635 35 53
Fax 021/634 91 55

Leica

CAD ALLPLOT/ALLPLAN
für Architekten und Bauingenieure

ist keine «Eintagsfliege».
Seit 1984 ständig weiterentwickelt.
Heute über 3000 zufriedene
Anwender.



allcad®

allcad ag
Laufenbachstrasse 9
8625 Gossau 01 935 49 27

Wenn Sie bei

Tankanlagen

dübi denken, können Sie Jassen gehen!

Oder Fischen. Wir lösen Ihr Problem, und Sie können sich mit Wichtigerem beschäftigen. Verlangen Sie kostenlos und unverbindlich erste Informationen und ein kleines Geschenk.

- Kunststoff-Tanks und -Wannen Erdverlegte Kugeltanks



Name / Firma: _____

Strasse: _____

PLZ / Ort: _____ SIA

Einsenden an: dübi AG, Industriezone Hofmatt
3360 Herzogenbuchsee, Telefon 063 60 12 12



EIN MEISTERWERK VON PLANUNG UND TECHNIK –

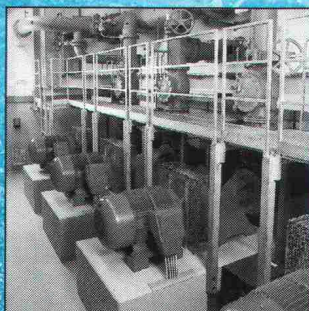
EINES DER GRÖSSTEN ABWASSERPUMPWERKE ZÜRICHS

In Wollishofen steht eines der grössten Abwasserpumpwerke der Stadt Zürich. Bis 20 000 m³ Rohabwasser ohne mechanische Vorreinigung passieren täglich die vier Häny-Pumpen mit einer installierten Gesamtleistung von 440 kW. Dank unserer jahrzehntelangen Erfahrung im Pumpenbau und in der Anwendungstechnik konnten alle an das Projekt gestellten Anforderungen vollumfänglich erfüllt werden.

Häny – Herausforderungen haben uns stark gemacht.

Häny & Cie. AG Pumpen und Wasseraufbereitungsanlagen
Bergstrasse 103, 8706 Meilen, Telefon 01/925 4111

Bis 20 000 m³ Rohabwasser
passieren täglich die vier
Häny-Pumpen im
Pumpwerk Wollishofen



Abwasserpumpwerk
Wollishofen

HÄNY

Häny-Pumpen und Anwendungstechnik
ein überzeugendes Leistungspaket.

Wir suchen zur Ergänzung unseres Teams eine/n

Bauingenieur/in HTL

oder

Siedlungsplaner/in

Der Aufgabenkreis umfasst den kommunalen Tiefbau, Quartierplanung, Planungsaufgaben im Bereiche Verkehr und Erschliessung sowie Umweltschutzprobleme.

Sie finden bei uns eine entwicklungsfähige Stelle mit der Gelegenheit, interessante und abwechslungsreiche Aufgaben selbständig zu bearbeiten und Ihr Wissen in einem kameradschaftlichen Arbeitsteam einzusetzen und zu erweitern. Sie erreichen Ihre Arbeitsstelle sehr gut mit öffentlichen wie auch privaten Verkehrsmitteln.

Fühlen Sie sich angesprochen oder möchten Sie noch weitere Auskünfte, so treten Sie bitte mit uns in Verbindung (Herr Schaerli oder Streuli).

Gebr. Gossweiler Nachf. Schaerli+Streuli

Ingenieurbüro für Tiefbau, Vermessung und Planung
Neuhofstrasse 30, 8600 Dübendorf
Tel. 01/820 00 11

WANNER

GEOLOGIE UND UMWELTFRAGEN

Unsere Firmengruppe befasst sich mit Ingenieurgeologie, Bodenschutz, Lärmschutz, Luftreinhaltung, Gewässerschutz, Umweltverträglichkeit, Störfallrisiko, Deponietechnik, Altlasten und chemischer Analytik. Für unser entwicklungsfähiges Zweigbüro in **Arth Goldau** suchen wir einen

Naturwissenschaftler oder Ingenieur

mit Praxiserfahrung auf mindestens einem der erwähnten Gebiete. Sie sind initiativ, vielseitig und lernbereit und verfügen über ein sicheres Auftreten. Unserem kleinen Team werden Sie als

Geschäftsführer

ein kompetenter und kollegialer Vorgesetzter sein.

Bitte melden Sie sich mit den üblichen Unterlagen bei

WANNER AG, Friedhofstrasse 9, 9014 St. Gallen.

**Auskünfte erteilt Ihnen vormittags Frau U. Gentsch,
Tel. 071/28 74 44.**

Baudepartement

Das Amt für Kantons- und Stadtplanung des Kantons Basel-Stadt erarbeitet Konzepte und Pläne zur räumlichen Entwicklung von Stadt und Kanton. Eine auf die Stadtentwicklung und Stadtgestaltung abgestimmte Verkehrsplanung nimmt dabei eine zentrale Rolle ein.

Unsere Abteilung Transport und Verkehr sucht im Bereich Individualverkehr dieser Aufgaben einen/eine

Verkehringenieur/in

für das selbständige Betreuen des Schwerpunktes Veloverkehr, von den Konzeptentwürfen über das Begleiten externer Ingenieurbüros bis zum Vertreten der Projekte in den entsprechenden Arbeitsgruppen und Kommissionen.

Wir stellen uns einen/eine Bauingenieur/in HTL, wenn möglich mit Nachdiplomstudium in Raumplanung (oder gleichwertiger Ausbildung) und mit Erfahrungen im Verkehrswesen vor, welche/r sich innerhalb eines interdisziplinären und kollegialen Teams vertieft mit der Frage der Förderung des Veloverkehrs in städtischen Verhältnissen auseinandersetzen möchte.

Nähere Informationen über diese vielseitige Stelle erteilen Ihnen gerne die Herren Hj. Hanhart (Tel. 061/267 92 26) und Ph. Oswald, (Tel. 061/267 92 40).

Schriftliche Bewerbungen mit Lebenslauf, Foto und Zeugniskopien sind zu richten an das

Baudepartement

Personalsekretariat
Münsterplatz 12
4001 Basel (Kennziffer: 95)

Gesucht

Architekt ETH oder HTL

wenn möglich mit Erfahrung bei öffentlichen Bauten.

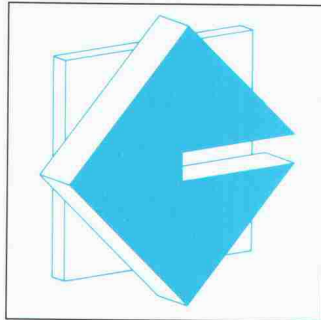
Unser Gebiet: Beratung, Projektierung, Ausführung von Schulen, Sportanlagen, Mehrzweck- und Freizeitanlagen.

Nach guter Einarbeit besteht die Möglichkeit, sich an der Firma zu beteiligen.

Interessenten melden sich bitte mit kurzem Lebenslauf und Referenzangaben unter Chiffre 1254 an IVA AG, Postfach, 8032 Zürich.

Die Herausforderung: Bauprojekte ganzheitlich anpacken. Das Ziel: Die Lebensqualität der Menschen verbessern. Die Motivation: Trends setzen und führend sein. Im führenden Unternehmen für integrierte Bauplanung des Kantons Aargau.

Im zukunftsorientierten Tunnelbau und Tiefbau sind wir an den grössten Projekten führend tätig in Planung und Bauleitung. Unsere Arbeiten sind ein wesentlicher Beitrag zum Schutz der Umwelt.



**Erfahrener
Bauing
ETH/HTL
als Projektleiter**

Sie bieten:
Abgeschlossenes Hochschul- oder HTL-Studium, Initiative, Einsatzfreude, breites Interesse und Kreativität. 10-15 Jahre Erfahrung im Tiefbau, Untertagebau.

Wir bieten: Interdisziplinäre, abwechslungsreiche Tätigkeit in erfahrener, kollegialem Team, modernste EDV- und CAD-Anlagen, gutes Salär, Aufstiegsmöglichkeiten.

Fühlen Sie sich herausgefordert und motiviert? Herr Arnold freut sich auf Ihre Bewerbung!

GÄHLER & PARTNER
INTEGRIERTE BAUPLANUNG

Gähler & Partner AG
Badstrasse 16, CH-5400 Ennetbaden, Tel. 056-20 95 11

Unsere Mandantin ist eine renommierte, solid fundierte, grössere

Bauunternehmung

mit Sitz im

Grossraum Zürich

Die Firma ist sehr bekannt für ihre technisch originellen, fortschrittlichen und qualitativ hochstehend ausgeführten Vorhaben im

Ingenieur Tiefbau

Das Leistungsspektrum beinhaltet Brückenbauten, Tagbautunnels, Unterführungen, Lawinen-Galerien usw. inklusive die zum Projekt gehörenden Spezialtiefbau-Arbeiten. Die meisten Projekte werden im Konsortium ausgeführt, wo unsere Auftraggeberin entweder federführend ist oder mit der technischen Leitung (oder beidem) beauftragt ist.

Dank stetig weiter wachsendem Auftragsvolumen haben Sie die Chance, sich diesem erfolgreichen Team als

Projektleiter

anzuschliessen. Zu Ihren herausfordernden Aufgaben gehören während der Submissionsphase die Mitarbeit bei der Kalkulation und die Ausarbeitung von Varianten. Im Ausführungsteil leiten Sie die Baustelle, organisieren die Arbeitsabläufe und verhandeln mit der Oberbauleitung und Bauleitung. Bei grossen Projekten werden Sie von einem oder zwei Abschnittsbauführern unterstützt.

Wenn Sie als Bauingenieur ETH/HTL qualifiziert sind, sich in diesem Metier zuhause fühlen und sich über relevante bauunternehmerische Erfahrung ausweisen können, dann erwartet Sie eine grosszügig dotierte Position in einer hervorragend geführten Unternehmung. Sie können zu gegebener Zeit mit Aufstiegsmöglichkeiten rechnen. Ihre Weiterbildung wird von der Firma aktiv unterstützt.

Wir freuen uns auf Ihre Kontaktnahme und sichern Ihnen volle Diskretion zu.

IBGM CONSULTANTS
Postfach 460, 8034 Zürich, Tel. 01/383 33 96

Ihr Spezialist für die Baubranche



**Erziehungs-, Kultur- und Umweltschutz-
departement des Kantons Graubünden**

Infolge Pensionierung des bisherigen Dienststellenleiters ist die Stelle des/der

Vorstehers/in des Amtes für Umweltschutz

wieder zu besetzen.

Als Leiter/in des Amtes für Umweltschutz mit 4 Abteilungen und über 40 Mitarbeiter/innen ist er/sie dem Departementvorsteher direkt unterstellt und verantwortlich für die Erfüllung der dem Amt übertragenen Aufgaben, wie Überwachung der ober- und unterirdischen Gewässer (Menge und Güte), Grundwasserbewirtschaftung, Wärmepumpen (Nutzung von Wärme aus Grundwasser und Boden), Wasserversorgung, Abwasserentsorgung und -reinigung, Luftreinhaltung (Immissionen, Emissionen), Bodenschutz, Abfallbewirtschaftung, Materialhaushalt (Kies, Sand, Bauschutt, Kehrichtschlacke), Tankanlagen, Umschlagplätze, Rohrleitungsanlagen (wassergefährdende Flüssigkeiten, Erdgas), Schadedienst (Öl- und Chemiewehr), Lärmschutz und Umweltverträglichkeitsprüfungen. Im Rahmen seiner/ihrer Kompetenzen trifft er/sie die personellen und unternehmerischen Entscheide, vertritt das Amt nach aussen und pflegt enge Kontakte mit Bundesstellen, kantonalen Stellen, Gemeindeverbänden, Gemeinden, Industrie und Gewerbe sowie mit Privaten. Diese vielseitige und selbständige Tätigkeit erfordert einen Hochschulabschluss, praktische Erfahrung bei gleichwertiger Tätigkeit in Industrie oder Verwaltung, Interesse an interdisziplinärer Zusammenarbeit, Führungsfähigkeit und -erfahrung sowie Organisations- und Verhandlungsgeschick. Kenntnisse der Kantonsprachen sind erwünscht.

Stellenantritt: nach Vereinbarung

Nähere Auskünfte erteilt Herr R. Gartmann, dipl. Ing. ETH, Vorsteher des Amtes für Umweltschutz, Tel. 081/21 29 41.

Ihre Bewerbung richten Sie bitte bis 6. Dezember 1991 mit den üblichen Unterlagen an den Vorsteher des Erziehungs-, Kultur- und Umweltschutzdepartements des Kantons Graubünden, Herrn Regierungspräsident J. Caluori, Quaderstrasse 17, 7000 Chur, Tel. 081/21 27 01.



Infolge Todesfalls und bevorstehender Pensionierungen suchen wir

dipl. Architekten HTL als Schätzer für den Aussendienst

Aufgaben:

- Einschätzung von Gebäuden zu Versicherungszwecken
- Schätzungsrevisionen
- Abschätzung von Schäden an Gebäuden
- Durchführung von Kontrollen im Brandschutzwesen

Anforderungen:

- Diplomabschluss HTL
- mehrjährige Praxis als Bauleiter
- initiatives und selbständiges Arbeiten

Wir bieten:

- angenehmes Arbeitsklima in einem Team von Architekten
- zeitgemässe Besoldung und Sozialleistungen im Rahmen des staatlichen Besoldungsdekretes
- der Arbeitsplatz befindet sich zu Hause
- vollamtliches Arbeitspensum

Stellenantritt: nach Übereinkunft.

Wenn Sie die Stelle interessiert, erwarten wir gerne Ihre handschriftliche Bewerbung mit Angabe von Referenzen und den üblichen Unterlagen bis zum 31. Dezember 1991 an die untenstehende Adresse.

Nähere Auskunft über diese Stelle erteilt Ihnen gerne der Chef des Aussendienstes, Jörg Eckert, Telefon intern 064/26 36 40.

AARGAUISCHES VERSICHERUNGSAMT

Direktion, Dr. Rolf Eichenberger, Bahnhofstr. 101, 5001 Aarau



Stadt Zofingen

Sind Sie an anspruchsvollen Aufgaben im Dienste der Allgemeinheit interessiert?

Für die Bereiche Abwasserentsorgung und Strassenbau sucht die Einwohnergemeinde Zofingen eine(n) tüchtige(n)

Tiefbauingenieur(in) HTL

In dieser Position als Mitarbeiter(in) des Stadtbauamtes sind Sie Gesprächspartner von Bauherren, Ingenieuren, Architekten, Privatpersonen sowie der Stadtbehörde. Sie bearbeiten und realisieren Tiefbauobjekte aller Art, betreuen und begleiten grössere Objekte als Oberbauleiter.

Wir wenden uns an eine(n) Ingenieur(in) HTL, der (die) bereit ist, an entscheidender Stelle wegweisend mitzubestimmen. Vielseitigkeit, Verhandlungsgeschick und Freude am Kontakt mit Publikum sind Voraussetzungen für diese Tätigkeit.

Wenn Sie sich für diese anspruchsvolle Tätigkeit mit einem umfassenden Spielraum für Eigeninitiative in einem kleinen, aufgestellten Team interessieren, rufen Sie uns bitte an oder reichen Ihre Bewerbungsunterlagen ein.

Richten Sie Ihre Bewerbung bis 30. November 1991 an das **Stadtbauamt, Zur Alten Kanzlei, 4800 Zofingen.**

Telefonische Auskünfte erteilt Ihnen gerne der Bauverwalter Rolf Degen (Tel. 062/50 72 00).

Unsere Mandantin,

Gebr. Meier AG

eine dynamische, solid fundierte

Tiefbauunternehmung

beheimatet

in den Kantonen Aargau und Solothurn

ist auch in der Sparte

Spezialtiefbau

erfolgreich tätig und bekannt für die Ausführung technisch anspruchsvoller und qualitativ hochstehender Arbeiten in den Bereichen Baugrunduntersuchungen, Grundwasserfassungen, Absenkungen, Fundationen und jüngstens auch in Microtunneling.

Wegen personeller Änderungen haben Sie nunmehr die Chance, in dieser zukunftsreichen Sparte eine

Bauführer

Position zu besetzen. Zu Ihrer vielseitigen Aufgabepalette gehören die Arbeitsvorbereitung, Einsatz der Equipen und Maschinen, Leitung der Bauausführung, das Bestellwesen, Ausmass, Abrechnung und Kontakte zu den Bauleitungen.

Als dipl. Bauing. ETH oder Bauing. HTL mit relevanter spartenspezifischer Erfahrung können Sie mit einer selbständigen, technisch faszinierenden und grosszügig bezahlten Position rechnen.

Da wir mit der Vorselektionierung beauftragt sind, bitten wir Sie, uns direkt zu kontaktieren.

Wir sichern Ihnen absolute Diskretion zu.

IBGM Consultants

Postfach 460, 8034 Zürich

Telefon 01 / 383 33 96

Ihr Spezialist für die Baubranche

Für die Bearbeitung anspruchsvoller öffentlicher Bauvorhaben (Gemeindeverwaltung, Mehrzweckhalle, Schule, Sporthalle) suchen wir engagierte Mitarbeiter

Architekt/in Hochbauzeichner/in Bautechniker/in

Wir freuen uns auf Ihren Anruf

OTHMAR GASSNER + PIETRO ROSSINI
ARCHITEKTEN ETH · SIA · HTL
DYNAMOSTRASSE 5 CH-5400 BADEN
Telefon 056/21 67 68 Fax 056/21 67 60

Wir sind ein Ingenieurbüro mittlerer Grösse in der Oltnen Innenstadt mit vielfältigen Aufgaben. Kommunalen Tiefbau, Sanierungen, Ingenieur-Hochbau in Stahl, Stahlbeton und Holz, aber auch Aufgaben in der Raum- und Verkehrsplanung, im Umweltbereich, im Wasserbau und in der Siedlungsentwässerung zählen zu unserem Arbeitsspektrum.

Zur Ergänzung unseres Teams im Massivbau suchen wir

eine(n) Bauingenieur(in)

als rechte Hand der Geschäftsleitung und

eine(n) Tiefbauzeichner(in)- Konstrukteur(in)

und

eine(n) Tiefbauzeichner(in)

Es macht Ihnen Spass, in einem Team mit kollegialem Arbeitsklima mit viel Selbständigkeit zu arbeiten. Modernste EDV-Anlagen stehen für die Bewältigung der interessanten und vielfältigen Aufgaben zur Verfügung. Fühlen Sie sich angesprochen? Wenn ja, schicken Sie Ihre Kurzunterlagen, die wir vertraulich behandeln, an unser



FREY+ GNEHM AG
Ingenieurbüro für Bautechnik
Raumplanung und Umweltschutz
Leberngasse 1 4600 Olten
Telefon: 062/32 86 86

PERSONAL SIGMA

PERSONALBERATUNG
PERSONALFÖRDERUNG

Sie lösen die Knoten...

aktueller und zukünftiger Verkehrsprobleme. Das Team eines renommierten Ingenieurbüros der Agglomeration Luzern braucht Sie, den erfahrenen

PROJEKTLEITER

Im Rahmen ganzheitlicher Lösungen bearbeiten Sie Verkehrsprojekte jeder Art. Unser Angebot richtet sich an

BAUINGENIEURE ETH/HTL

oder Bautechniker mit einschlägiger Erfahrung. Sie gelten zudem als kompetenter Geschäftspartner für die Organe der Bauherrschaft. Falls Sie sich von dieser herausfordernden und zukunftsorientierten Aufgabe angesprochen fühlen, sollten Sie sich in der von Ihnen bevorzugten Form bei Herrn M. Blätter melden. Diskretion ist für uns selbstverständlich. Personal Sigma Luzern, Tel. 041/244 488, Zentralstrasse 1, 6002 Luzern.

P.S.

IM BAHNHOF LUZERN



Anspruchsvolle Aufgaben im Dienste der Gemeinschaft

Für die Bereiche Strassen-, Kanalisations- und Wasserbau suchen wir einen erfahrenen

Tiefbauingenieur

In dieser Position sind Sie Gesprächspartner von Bauherren, Ingenieuren, Architekten und Privatpersonen. Die Hauptaufgabe umfasst die Bearbeitung und Realisierung von Tiefbauobjekten.

Wir wenden uns an einen jüngeren Ingenieur HTL/Techniker TS der gewillt ist, die Geschicke eines zukunftsorientierten Industrieortes wegweisend mitzubestimmen. Vielseitigkeit, Verhandlungsgeschick und gute Kontaktfähigkeit sind weitere Voraussetzungen.

Wenn Sie diese abwechslungsreiche Tätigkeit mit einem umfassenden Spielraum für Eigeninitiative in einem kleinen Team interessiert, rufen Sie uns bitte an oder reichen Ihre Bewerbungsunterlagen ein.



Einwohnergemeinde
Lyss

Tiefbauabteilung
Beundengasse 1
3250 Lyss
032 85 03 20, Hr. A. Brand

Wir sind ein mittelgrosses Büro im Zentrum der Altstadt von Zürich. Wir bearbeiten interessante öffentliche und private Bauaufgaben. Wir suchen einen

Baufachmann/Kalkulator

für Kostenermittlung, Devisierung, Vertragswesen, Kostenüberwachung und Terminplanung.

Für jüngeren, engagierten Mitarbeiter (Architekt HTL, Bauleiter oder ähnliche Grundausbildung) mit einigen Jahren Praxis bietet sich abwechslungsreiche Zusammenarbeit mit kollegialen Arbeitsgruppen.

Hertig Hertig Schoch, Architekten BSA/SIA
Rindermarkt 5, 8001 Zürich
Telefon 01/252 20 45

Viele Leute zählen auf Sie . . .

. . . und die zuverlässige Versorgung von Stadt und Region Bern mit Gas und Wasser. Die **Gas-, Wasser- und Fernwärmeversorgung der Stadt Bern** muss aber auch für den denkbaren Fall von Störfällen und ausserordentlichen Lagen die lebensnotwendige Versorgung sicherstellen. Für diese verantwortungsvolle Aufgabe sucht die **GWB** im Bereich des Werkbetriebes Gas und Wasser eine jüngere, dynamische Fachkraft als

Ingenieur HTL**Projektleiter/in Anlagensicherheit und Notversorgung**

Sie prüfen Schwachstellen in der Gas- und Wasserversorgung und planen den Betrieb in Notsituationen. Sie sind verantwortlich für den Ausbau von Organisation und Logistik zur Bewältigung von aussergewöhnlichen Betriebssituationen und erstellen entsprechende Massnahmenpläne. Als Ansprechpartner des Werkes bezüglich Anlagensicherheit leiten Sie auch die Schulung und Ausbildung innerhalb der Pikettorganisation.

Von Vorteil sind Erfahrungen in den Bereichen Anlagebau, Siedlungswasserbau oder Hydraulik und Gasfach. Freude am Umgang mit den verschiedensten Leuten setzen wir genauso voraus wie Interesse an interdisziplinären Arbeiten im Büro.

Ihre schriftliche Bewerbung senden Sie bitte an die Direktion der

Gas-, Wasser- und Fernwärmeversorgung der Stadt Bern, Schwarztorstrasse 71, Postfach 6275, 3001 Bern.

Für weitere Auskünfte steht Ihnen Herr Pärli (Telefon 031 / 45 79 71) gerne zur Verfügung.

**GEOS INGENIEURS CONSEILS SA**

GENIE CIVIL GEOTECHNIQUE HYDRAULIQUE

recherche pour renforcer le groupe béton armé et construction métallique

INGENIEUR GENIE CIVIL

confirmé, de formation EPF ou équivalent, ayant de préférence une expérience de plusieurs années des ouvrages importants, le souhait d'une pratique professionnelle fondée qui satisfait, une aptitude à résoudre et à obtenir que le travail soit fait ainsi que le sens des prix de revient. Le candidat parle de préférence également l'allemand.

Le groupe est susceptible de larges synergies et permet le traitement intégré des projets, il autorise une participation au contrôle de son environnement.

Si notre proposition éveille votre intérêt veuillez contacter:

Dr. René Marche, **GEOS INGENIEURS CONSEILS SA**,
37, quai Wilson 1201 Genève Tél. 022 731 59 80

CAD-Erfassung

Unser Architekten-Team braucht Ihre Unterstützung. Als

Hochbauzeichner/in

mit mehrjähriger Praxis und CAD-Erfahrung bringen Sie gute Voraussetzungen für diese neu geschaffene Stelle mit.

Zu Ihren Aufgaben gehören die Prüfung der Baupläne und das Erfassen im CAD. Zudem erledigen Sie kleinere Umbauten in Zusammenarbeit mit den zuständigen Bankabteilungen selbständig.

Ihren Arbeitsplatz in unserem Geschäftshaus Hard erreichen Sie bequem mit den öffentlichen Verkehrsmitteln.

Haben Sie weitere Fragen? Frau Sigrid Leimgruber, Personal Hauptsitz, freut sich auf Ihren Anruf. Telefon 01/220 11 11, intern 2913.

Briefadresse: Postfach, 8022 Zürich.

**Zürcher
Kantonalbank**



Wir suchen

Tiefbauzeichner/in

für den Einsatz in den Fachgebieten Siedlungswasserbau und Verkehrsanlagen.

Wir erwarten

die Fähigkeit zur Teamarbeit und die Bereitschaft, Neues zu lernen.

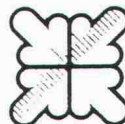
Wir bieten

sehr schönen Arbeitsplatz in ruhigem Wohnquartier, 5 Min. vom Bahnhof, ausgezeichnetes Arbeitsklima, modernste Arbeitsmittel, abwechslungsreiche Arbeit, flexible Arbeitszeit und Weiterbildungsmöglichkeiten.

Sind Sie interessiert?

Dann freuen wir uns auf Ihre Zeilen oder Ihren Telefonanruf.

Herr V. Göseli gibt Ihnen gerne Auskünfte.



OETIKER GOESEL VOGT

DIPL. KULTURING. ETH/SIA, PAT. ING.
GEOMETER UND BAUING. ETH/SIA

Rosenuweg 14, 5430 Wettingen

Telefon 056/26 93 90

Wir sind ein mittelgrosses Ingenieurbüro im Grossraum Zürich und suchen einen

dipl. Bauingenieur ETH

Vertiefungsrichtung Konstruktion und Grundbau
als Abteilungsleiter

Ihre Aufgabe:

- selbständige Bearbeitung von Aufträgen im konstruktiven Ingenieurbau
- verantwortliche Leitung der Projektgruppe Tragkonstruktion
- Mitarbeit an Projekten in interdisziplinären Bereichen

Wir erwarten:

- initiativen, verantwortungsbewussten Ingenieur mit Freude an der Lösung anspruchsvoller Aufgaben
- mehrjährige Berufserfahrung im Bereich Konstruktion mit aktuellem Wissensstand
- Befähigung zur Führung einer Projektgruppe
- Idealalter 30 bis 35 Jahre

Wir bieten:

- interessantes Tätigkeitsfeld
- EDV-Anlage mit entsprechender Software
- angenehmes Arbeitsklima
- Möglichkeit zu weitergehender Selbständigkeit

Stellenantritt: nach Vereinbarung

Bewerbungsunterlagen sind zu richten an:

M. Wiesendanger AG, Ingenieurbüro für Hoch- und Tiefbau
Bahnhofstrasse 16, 8620 Wetzikon

Wir suchen per sofort oder nach Vereinbarung eine(n)

Tiefbauzeichner(in)

für die Mitarbeit an anspruchsvollen Objekten des allgemeinen Tiefbaus

und eine(n)

dipl. Ingenieur(in) HTL

Fachrichtung kommunaler und städtischer Tiefbau

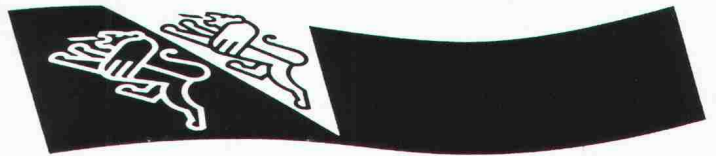
Wenn Sie über etwas Erfahrung verfügen, selbständiges Arbeiten gewohnt sind und in kleinen Projektierungsteams an attraktiven Bauvorhaben mitarbeiten wollen, finden Sie in unserem Büro nicht nur eine moderne Infrastruktur vor, sondern auch ein von allen Mitarbeitern getragenes gutes Arbeitsklima.

Zeitgemässe Honorierung und Sozialleistungen sind bei uns schon lange Standard.

Weitere Informationen erhalten Sie unter der Telefonnummer 01/382 08 92
Andreas Haag verlangen.

HAAG AG

INGENIEURBÜRO FÜR HOCH + TIEFBAU
Erlenbach Herrliberg Feldmeilen Zürich



KANTON THURGAU

Amt für Umweltschutz und Wasserwirtschaft

Wir suchen den

Abteilungsleiter Wasserbau

Einem umweltbewussten, initiativen und an selbständiges Arbeiten gewohnten

Bau- oder Kulturingenieur

mit mehrjähriger Erfahrung, vorab im Wasserbau und in Projektleitung, können wir eine interessante, vielseitige und zukunftsgerichtete Kaderstelle anbieten.

Zu Ihren Aufgaben gehören Hochwasserschutz-Massnahmen, Unterhalt und Revitalisierung von Fliessgewässern im Kanton Thurgau sowie Begutachtung und Überwachung der Wasserbau-Vorhaben. Sie führen Verhandlungen mit Planungsbüros, Gemeinden sowie diversen kantonalen Stellen und beraten diese.

Zur Erfüllung Ihrer Aufgabe werden Sie von einem kleinen, erfahrenen Team tatkräftig unterstützt.

Wenn Sie konzeptionelles Denken, Organisationstalent und Verhandlungsgeschick zu Ihren Stärken zählen, sollten Sie mit uns Kontakt aufnehmen. Der bisherige Abteilungsleiter Anton Raschle, Telefon 054/24 24 84, oder der Amtschef Dr. Wolfram Meierhöfer, Telefon 054/24 24 70, geben Ihnen gerne weitere Informationen.

Ihre schriftliche Bewerbung mit den üblichen Unterlagen senden Sie bitte an das Personalamt des Kantons Thurgau, Oberstadtstrasse 4, 8500 Frauenfeld.

WEITERE STELLENANGEBOTE
Tel. (054) 21 14 14 (ab Tonband)



RISS AG

Wir sind ein innovatives und seit Jahrzehnten besteingeführtes Fabrikations- und Handelsunternehmen für bautechnische Produkte wie Hebe-, Transport- und Verankerungssysteme für die Vorfabrikationsindustrie. Darüber hinaus beinhaltet unser Verkaufsprogramm verschiedene Systeme zur Verhinderung des Durchstanzens von Flachdecken.

Infolge einer Umbesetzung suchen wir nun einen jüngeren, initiativen **Bauingenieur HTL** als

stellvertretender Leiter unseres Ingenieurbüros

Als Baufachmann mit Freude am Stahlbeton- und Industriebau informieren Sie Ingenieurbüros, Bau- und Generalunternehmungen, koordinieren verschiedenste Aufgaben des Innen- und Aussendienstes, erarbeiten Problemlösungen, erstellen und kontrollieren statische Berechnungen. Auch gehört zu dieser verkaufsorientierten Tätigkeit die Mithilfe bei der Produkteentwicklung und -verbesserung sowie die Prospektkonzeption und Preisgestaltung neuer Produkte. Es handelt sich hier um eine sehr vielfältige und abwechslungsreiche Tätigkeit, in welcher Sie als innovativer und kontaktfreudiger Ingenieur Ihren Ideenreichtum und Ihr Organisationstalent voll entfalten können.

Wenn Sie eine solche Position in einem kollegialen Team von mehreren Bauingenieuren reizt, senden Sie uns bitte Ihre Bewerbungsunterlagen oder rufen Sie uns einfach an und verlangen Herrn Riss jun.

RISS AG, Industriestr. 32, 8108 Dällikon
Tel. 01/844 11 22



JUCKER + DIGGELMANN AG
Ingenieurbüro für Hoch- und Tiefbau

Wir suchen: etwa 30–40 jährigen, fachlich erfahrenen

Bauingenieur HTL

Fachrichtung konstruktiver Ingenieurbau

für die Bearbeitung grösserer Bauvorhaben. Geeignet als Leiter eines Mitarbeiter-Teams. Vertraut mit neuzeitlichen EDV-Berechnungs-Hilfsmitteln.

JUCKER + DIGGELMANN AG
Rinistrasse 6, 8712 Stäfa
Telefon 01/926 37 73

Ingenieurbüro in Bern, welches seit zwei Generationen stets erfolgreiche Ingenieurarbeit leistet, sucht zu verjüngtem Team

Bauingenieur

Sie bearbeiten als verantwortungsvoller Projektleiter Bauvorhaben aus dem Industrie- und Gewerbebau. Zur Erledigung dieser vielseitigen Aufgabe stehen Ihnen modernste Hilfsmittel wie EDV und CAD zur Verfügung.

Wir freuen uns auf Ihre Bewerbung mit den üblichen Unterlagen.

ROHRER INGENIEUR AG

INGENIEURBÜRO FÜR HOCH- UND TIEFBAU
ROHRER + BUZZOLA DIPL. INGENIEURE ETH/SIA+HTL
3000 BERN 21 TELEFON 031 45 93 71
BRUNNMATSTR. 85 TELEFAX 031 452 625

Für unseren Kunden, ein renommiertes Architekturbüro auf dem Platz Zug, suchen wir einen versierten

BAUFACHMANN

für die Ausführung und Projektleitung oder für den Entwurf und die Projektleitung

anspruchsvoller Bauvorhaben in der Zentralschweiz und im Raum Zürich.

Unser Kunde schätzt einen guten Teamgeist, das heisst, Kollegialität wird hoch gehalten. Dass Sie sich in den schönen und modernen Büros, mit CAD und EDV, wohl fühlen werden, steht ausser Frage.

Wir und unser Kunde würden Sie gerne kennenlernen.

ADIA Interim AG, Alpenstrasse 11, 6300 Zug,
Tel. 042/22 50 60 Herrn Held verlangen.



Welches Bau-Ingenieurbüro kann uns einen erfahrenen

Statiker (Bauingenieur HTL)

für 1 bis 3 Jahre zur Verfügung stellen?

Arbeitsgebiet:
Zürichsee / Zürcher Oberland
R 192-705918, an Publicitas, Postfach 365, 8832 Wollerau

Stellengesuche

Engagierter, kreativer

Bauingenieur HTL

39, mit mehrjähriger Erfahrung in Projekt- und Bauleitung im städtischen Tiefbau (Siedlungsentwässerung, Strassenbau, Wasserversorgung) sucht neue, herausfordernde Tätigkeit, in leitender Stellung oder als Partner. Bevorzugte Region: Grossraum Zürich

Ihr Angebot erreicht mich unter Chiffre 1248 an IVA AG, Postfach, 8032 Zürich

Dipl. Architekt ETH/SIA

mit grosser und vielseitiger Projektierungserfahrung sucht neuen, interessanten Wirkungskreis. Arbeitsbeginn möglichst bald nach Vereinbarung.

Offerten unter Chiffre SIA 1246 an IVA AG, Postfach, 8032 Zürich.

Bauingenieur

Jg. 60, Diplom 84 HTL Burgdorf, D/F/E, Projektleiter Statik im konstr. Tief- und Hochbau mit FLASH und SPEEDIKON sucht Mitarbeit oder Stelle in Industrie und Ingenieurbüro Raum Zürich-Bern-Freiburg.

Zuschriften bitte unter Chiffre SIA 1249 an IVA AG, Postfach, 8032 Zürich

Bauingenieur HTL

(68) sucht auf April 92 im Raume Freiburg/Bern eine Stelle in einem Ingenieurbüro mit vielseitiger Tätigkeit.

Meine bisherige Ausbildung: 4jährige Lehre als Tiefba Zeichner, Bauingenieurstudium in Burgdorf.

Chiffre SIA 1250 an IVA AG, Postfach 8032 Zürich

Bauingenieur HTL

28, mit mehrjähriger Erfahrung im In- und Ausland (konstruktiver Ingenieurbau und Tiefbau) sucht nach Auslandsaufenthalt anspruchsvolle Aufgabe. Breite EDV- und CAD-Kenntnisse. Sprachen: D, GB, F, SF, S.

Offerten unter Chiffre SIA 1252 an IVA AG, Postfach, 8032 Zürich

Infolge Wohnortwechsels aus dem Engadin

Architekt HTL

(40) mit mehrjähriger Berufserfahrung in Planung, Bauleitung, Lehrlingsausbildung und CAD sucht neue Herausforderung auf Ende 1992 im Raume Zürichsee oder Bodensee.

Angebote unter Chiffre SIA 1247 an IVA AG, Postfach, 8032 Zürich.

Junger Architekt HTL

mit Entwurfs- und Konstruktionserfahrung sucht für ca. 8 Monate Arbeit im Raum Luzern

Chiffre SIA 1253 an IVA AG, Postfach, 8032 Zürich

Deutscher Architekt (ETH)

Mitte 30, sucht verantwortungsvolle Stelle im Dreiländereck Basel. Erfahrung in Wettbewerb, Wohn- und Versammlungsbauten, Dorfentwicklung, Restaurierungen; auch Holzbau.

Chiffre SIA 1245 an IVA AG, Postfach, 8032 Zürich.

Diverses



S-BAHN ZÜRICH 2. TEILERGÄNZUNGEN

Rüti (ZH) – Bahnhofumbau

Projektwettbewerb Neubau Jonaviadukt, Rüti

Die SBB planen im Rahmen der 2. Teilergänzungen der S-Bahn Zürich den Bahnhof Rüti umzubauen. Dabei stellt der neu zu erstellende Jonaviadukt aus ortsbildschützerischen Gründen eine besondere Bauaufgabe dar.

Um einen würdigen Ersatz für das bestehende Bauwerk zu finden, beabsichtigen die SBB, vertreten durch die Kreisdirektion III, einen öffentlichen Projektwettbewerb nach SIA 153 durchzuführen.

Ingenieure und Architekten sind aufgefordert, gemeinsam Lösungen zu erarbeiten, die sowohl dem Anliegen des Ortsbildschutzes als auch den bahnbetrieblichen und ausführungstechnischen Randbedingungen Rechnung tragen.

Preise:

Für Preisgelder stehen Fr. 100 000.– zur Verfügung.

Wettbewerbsprogramm:

Teams, gebildet aus je einem Ingenieur und Architekten, die über die nötige Erfahrung, Kreativität und Kapazität verfügen, um diese Aufgabe zu meistern, können ab sofort eine Kurzfassung des Wettbewerbsprogramms kostenlos bei folgender Adresse verlangen:

Schweizerische Bundesbahnen
Bauabteilung Kreis III
Postfach
8021 Zürich
Tel. 01/245 25 99 oder 245 21 43 (Frau Stucky)

Die Bewerbung, mit einer kurzen Dokumentation und dem Nachweis der Teilnahmeberechtigung, ist bis spätestens 29. November 1991 bei derselben Adresse schriftlich einzureichen (Poststempel A-Post).

Der Versand der Unterlagen erfolgt gegen eine Schutzgebühr von Fr. 100.– am 13. Dezember 1991.

Teilnahmeberechtigung:

Teilnahmeberechtigt sind Ingenieure, die seit spätestens 1.1.1990 Wohn- oder Geschäftssitz im Kanton Zürich oder den angrenzenden Gemeinden Rapperswil und Jona haben. Der Ingenieur ist verpflichtet, für die Gestaltung einen Architekten aus dem oben erwähnten Gebiet beizuziehen.

Wir **suchen** im Hotel- und Gastronomiebereich erfahrenen

Architekten oder Architektenteam

für einen mittelgrossen **Umbau** eines Objektes mit Hotel und Restaurant in der Zentralschweiz.

Ein kreatives Team oder Persönlichkeit, mit den neuesten Trends vertraut und an effizientes und kostenbewusstes Bauen gewöhnt, bitten wir, mit uns in Kontakt zu treten. Bitte legen Sie Ihr Kurzporträt und Referenzen bei.

Planungsbeginn sofort, Realisierung Januar 1993.

Chiffre 25-712 223, Publicitas, Postfach, 6002 Luzern.

Zu verkaufen

1 Zeiss-Nivellier Ni2 mit Planplatten-Mikrometer 2 Kern Präzisions-Nivellierlatten

1/2-cm-Teilung, 3 m mit Streben, totalrevidiert 1988,
mit neuen Invarbändern (Zertifikat)

Anfragen: Tel. 093/33 56 66

Zu verkaufen in Winznau (SO)

Bauland

716 m², 3 km von Olten entfernt, voll angeschlossen W 2.

Interessenten melden sich bitte unter Chiffre SIA 1251 an IVA AG, Postfach, 8032 Zürich

Zeichnungsbüro im Raume Zentralschweiz hat noch freie Kapazität

Weite Gebiete des Hoch- sowie auch Tiefbaus können von uns bearbeitet werden.

Gerne sind wir bereit, Ihnen weitere Auskünfte zu erteilen oder unverbindlich eine Offerte zu unterbreiten.

M. Odermatt, Tel. 041/66 79 89

Erfolgreiche Architekten

Wir helfen Ihnen, den gelungenen Entwurf in die Tat umzusetzen.

Als erfahrenes Büro im Ausführungsbereich empfehlen wir uns für Werkplanbearbeitung, Submission und Bauleitung.

Chiffre SIA 1242, IVA AG, Postfach, 8032 Zürich

«Entwurfs-Architekt ETH»

übernimmt Projekt-Aufträge aller Art, in «freier Mitarbeit».

Offerten unter Chiffre SIA 1235 an IVA AG, Postfach, 8032 Zürich.

Architekt HTL, Bauleiter

übernimmt in freier Mitarbeit

Devisierungen, Bauleitungen für Wohn- und Industriebauten.

Anfragen unter Chiffre HG 1607,

ofa, Zugerstrasse 35, 8810 Horgen.

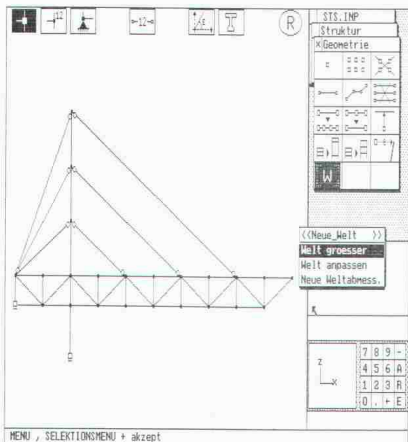
*Stelleninserate im
Schweizer Ingenieur und Architekt
werden vom aktiven
und interessierten Teil
des Berufsstandes gelesen!*

cubus

Software

Eggbühlstrasse 20
8052 Zürich
Telefon 01-302 13 00
Telefax 01-302 19 11

auf PC's unter MS/PC-DOS



**Leistungsfähige, bedienungsfreundliche Software
+ kompetente, langfristig gesicherte Unterstützung
= erfolgreiche Computeranwendung**

STATIK-2: 2D/3D Stabstatik mit 2. Ordnung, Dynamik, Stabilität, Vorspannung. Grafische Eingabe für 2D

FAGUS-2: Querschnittsprogramm Stahl/Spannbeton

PYRUS: Nichtlineare Berechnung von Stützen **NEU**

CEDRUS-2: Platten mit Finiten Elementen

CEDRUS-2S: Scheiben mit Finiten Elementen

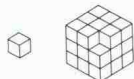
LARIX: Grundbauprogramme, Baugrubenabschlüsse, Stabilität, Stützmauern

Mehr wissen – besser disponieren

Anzeigen mit hohem Informationswert
enthält diese Nummer des
«Schweizer Ingenieur und Architekt».

Wir stellen sicher, dass der rote
Faden Ihrer Bauprojekte nicht bei der
Terminplanung reisst.

Dardel + Schnider



Bauprogramme
Detailterminplanungen
Terminkoordination
Terminüberwachung

Bauleitung
Terminplanung
Diggelmannstrasse 22
8047 Zürich
Tel. 01-401 11 11



Baustatiksoftware für Personal Computer mit MS-DOS Betriebssystem

Über 60 Programme: Ebene und räumliche Fach- und Stabwerke, inkl. Th. 2. Ord. und Vorspannung, Platten mit finiten Elementen. Stahlbeton, Stahlbau, Holzbau, Grundbau, TWO/TWS, TWP 84. Grafische Darstellung.

Wulf Seele, Ing. SIA, Flurstrasse 44, 2544 Bettlach, 065 / 55 21 43

Impressum

Schweizer Ingenieur und Architekt

Herausgeber

Verlags-AG der akademischen technischen Vereine

Offizielles Organ

Schweizerischer Ingenieur- und Architekten-Verein (SIA)
Gesellschaft Ehemaliger Studierender der ETH Zürich (GEP)
Schweizerische Vereinigung Beratender Ingenieure (ASIC)

Redaktion

Rüdigerstrasse 11, Postfach 630, 8021 Zürich
Tel. 01 / 201 55 36, Telefax 01 / 201 63 77

Redaktoren

Heinz Rudolphi, Ing. SIA, Chefredaktor
Bruno Odermatt, dipl. Arch. ETH / SIA
Hans U. Scherrer, dipl. Ing. ETH / SIA
Brigitte Honegger, Architektin

Redaktioneller Mitarbeiter

Richard Liechti

Produktion

Werner Imholz

Sekretariat

Odette Vollenweider, Adrienne Zogg

Nachdruck von Bild und Text, auch auszugsweise, nur mit schriftlicher
Zustimmung der Redaktion und mit genauer Quellenangabe.

Abonnemente

	Schweiz:	Ausland:
1 Jahr	Fr. 185.—	Fr. 198.—
Einzelnummer	Fr. 7.—	Fr. 8.—

Ermässigte Abonnemente für Mitglieder der GEP, des BSA, der ASIC,
des STV und für Studenten.

Einzelnummern sind bei der Redaktion erhältlich

Bestellungen für Abonnemente sowie
Adressänderungen von Abonnenten an

Abonnementverwaltung SI+A, Edenstrasse 20,
8045 Zürich, Telefon 01 / 207 80 96,

Adressänderungen von SIA-Mitgliedern an das
SIA-Generalsekretariat, Postfach, 8039 Zürich

Postcheck

«Schweizer Ingenieur und Architekt»
80-6110-6 Zürich

Anzeigen

IVA AG für Internationale Werbung

Hauptsitz: Mühlebachstr. 43 8032 Zürich Tel. 01 / 251 24 50 Fax 01 / 251 27 41	Filiale Lausanne: Pré-du-Marché 23 1004 Lausanne Tel. 021 / 37 72 72 Fax 021 / 37 02 80	Filiale Lugano: Via Pico 28 6909 Lugano-Cassarate Tel. 091 / 52 66 84 Fax 091 / 52 45 65
--	---	--

Satz + Druck

Druckerei Winterthur dw AG
Bäulerwisenstrasse 1/3, 8152 Glattbrugg, Tel. 01 / 829 55 11

Ingenieurs et architectes suisses (IAS)

Erscheint im gleichen Verlag

Redaktion:

Rue de Bassenges 4, case postale 180, 1024 Ecublens,
Tel. 021 / 693 20 98, Telefax 021 / 693 20 84

Abonnemente:

	Schweiz:	Ausland:
1 Jahr	Fr. 120.—	Fr. 130.—
Einzelnummer	Fr. 6.50	Fr. 7.50

SIA-Normen

SIA-Normen und -Dokumentationen sind nur erhältlich beim
SIA-Generalsekretariat, Selnastrasse 16, Postfach, 8039 Zürich,
Tel. 01 / 283 15 60, Telefax 01 / 201 63 35