

Objekttyp: **TableOfContent**

Zeitschrift: **Schweizer Ingenieur und Architekt**

Band (Jahr): **109 (1991)**

Heft 45

PDF erstellt am: **26.09.2024**

Nutzungsbedingungen

Die ETH-Bibliothek ist Anbieterin der digitalisierten Zeitschriften. Sie besitzt keine Urheberrechte an den Inhalten der Zeitschriften. Die Rechte liegen in der Regel bei den Herausgebern. Die auf der Plattform e-periodica veröffentlichten Dokumente stehen für nicht-kommerzielle Zwecke in Lehre und Forschung sowie für die private Nutzung frei zur Verfügung. Einzelne Dateien oder Ausdrucke aus diesem Angebot können zusammen mit diesen Nutzungsbedingungen und den korrekten Herkunftsbezeichnungen weitergegeben werden. Das Veröffentlichen von Bildern in Print- und Online-Publikationen ist nur mit vorheriger Genehmigung der Rechteinhaber erlaubt. Die systematische Speicherung von Teilen des elektronischen Angebots auf anderen Servern bedarf ebenfalls des schriftlichen Einverständnisses der Rechteinhaber.

Haftungsausschluss

Alle Angaben erfolgen ohne Gewähr für Vollständigkeit oder Richtigkeit. Es wird keine Haftung übernommen für Schäden durch die Verwendung von Informationen aus diesem Online-Angebot oder durch das Fehlen von Informationen. Dies gilt auch für Inhalte Dritter, die über dieses Angebot zugänglich sind.

Ein Dienst der *ETH-Bibliothek*
ETH Zürich, Rämistrasse 101, 8092 Zürich, Schweiz, www.library.ethz.ch

<http://www.e-periodica.ch>

Zum Titelbild

Riss-Dübelleisten

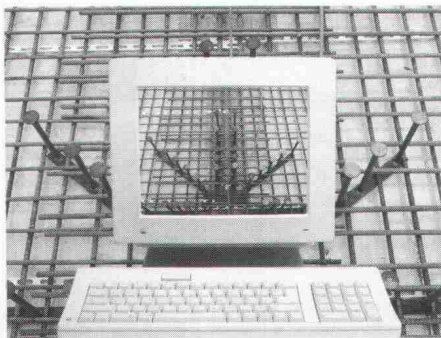
... die wirtschaftliche Lösung Ihrer Durchstanzprobleme

Die Dübelleiste hat sich in zahlreichen Bauten im In- und Ausland als Durchstanzarmierung bestens bewährt. Dank unserem leistungsfähigen Ingenieurteam und einer ausgefeilten Computerstatik sind wir in der Lage, optimale, objektbezogene und wirtschaftliche Lösungen anzubieten. Die Dübelleiste zeichnet sich besonders durch grosse Baustellen- und Verlegefreundlichkeit aus.

Interessiert? Unsere Bauingenieure beraten Sie gerne.



Eisenwarenfabrik, Verankerungstechnik
Industriestrasse 32
8108 Dällikon-Zürich
Telefon 01/844 11 22
Telex 827 102, Telefax 01/844 11 51



Inhalt

Baumanagement	Reorganisation Bauwesen des Bundes <i>J. Wiegand, Basel</i>	1065
Architektur	Bauernhof - Stadthaus - Palast <i>F. B. Keller, Zürich</i>	1071
Raumplanung	Üetlibergtunnel <i>M. Eggenberger, N. Gräub, Zürich</i>	1079
Bautechnik	Der wirkungsvolle und dauerhafte Kragenplatten-Anschluss <i>P. H. Forrer, Oberaach</i>	1082
Wettbewerbe	Immeuble «écologique» de logements pour étudiants, Genève (A). Doppelturnhalle und Oberstufenschulhaus, Staufen AG (E). Altersheim Neumarkt, Winterthur ZH, Überarbeitung (E). Mehrzweckgebäude, Gsteigwiler BE (E). Werkhof Aarau AG (E) Grundschule der Jüdischen Gemeinde zu Berlin (D)	1084 1085
Aktuell	Erdwärme für St. Moritz. Kanaltunnel: Eröffnung Juni 1993. Erneute Zunahme des Motorfahrzeugverkehrs 1990. Unterschiedliche Motorisierung in Kantonen. Zementlieferungen: keine Belegung. Gute Ausbildung nach wie vor gefragt. Für Sie gelesen: Ing. HTL - der bestausgebildete Handwerker Europas?	1092
Persönlich	Wechsel im CC des SIA. Caspar Reinhart zum 60. Geburtstag	1095
SIA-Mitteilungen	Bericht von der DV Flims, 23. August 1991. Normen SIA 161 und 161/1 «Stahlbauten»	1096
B-Seiten	Laufende Wettbewerbe und Ausstellungen. Veranstaltungen. Aus Technik und Wirtschaft	B165-168
Impressum	am Schluss des Heftes	

Ingénieurs et architectes suisses

Numéro 23/91	Rédaction: rue de Bassenges 4, 1024 Ecublens, tél. 021/693 20 98
Architecture et énergie	ARCHITECTURE ET ÉNERGIE 395
	Architecture et énergie: l'évolution d'une idée 396
	Recherche et développement en énergie solaire 400
	Villas jumelées faisant partie du complexe résidentiel «La Cité solaire»/Ardon (VS) 402
	Maison d'habitation jumelée/Thônex (GE) 404
	Logements économiques en terrasse, Castel «Zur Linde»/Schmitten (Fribourg) 406