

Objektyp: **Advertising**

Zeitschrift: **Schweizer Ingenieur und Architekt**

Band (Jahr): **109 (1991)**

Heft 43

PDF erstellt am: **23.09.2024**

Nutzungsbedingungen

Die ETH-Bibliothek ist Anbieterin der digitalisierten Zeitschriften. Sie besitzt keine Urheberrechte an den Inhalten der Zeitschriften. Die Rechte liegen in der Regel bei den Herausgebern. Die auf der Plattform e-periodica veröffentlichten Dokumente stehen für nicht-kommerzielle Zwecke in Lehre und Forschung sowie für die private Nutzung frei zur Verfügung. Einzelne Dateien oder Ausdrucke aus diesem Angebot können zusammen mit diesen Nutzungsbedingungen und den korrekten Herkunftsbezeichnungen weitergegeben werden. Das Veröffentlichen von Bildern in Print- und Online-Publikationen ist nur mit vorheriger Genehmigung der Rechteinhaber erlaubt. Die systematische Speicherung von Teilen des elektronischen Angebots auf anderen Servern bedarf ebenfalls des schriftlichen Einverständnisses der Rechteinhaber.

Haftungsausschluss

Alle Angaben erfolgen ohne Gewähr für Vollständigkeit oder Richtigkeit. Es wird keine Haftung übernommen für Schäden durch die Verwendung von Informationen aus diesem Online-Angebot oder durch das Fehlen von Informationen. Dies gilt auch für Inhalte Dritter, die über dieses Angebot zugänglich sind.

Ein Dienst der *ETH-Bibliothek*
ETH Zürich, Rämistrasse 101, 8092 Zürich, Schweiz, www.library.ethz.ch

<http://www.e-periodica.ch>

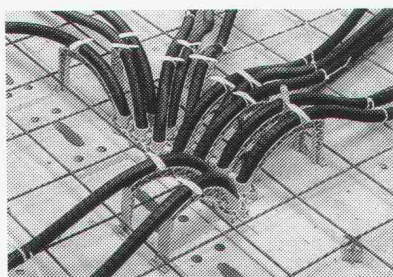
**Das Trinkwasser-Installationssystem
für die moderne Haustechnik**

JRG Sanipex®



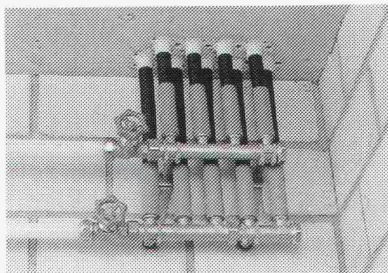
- Korrosionsbeständig
- Geräuscharm
- Für Kalt- und Warmwasser bis 95°C
- Auswechselbar bei Beschädigung
- 7 Dimensionen von 16–63 mm
- Rohre aus hochwertigem Kunststoff VPE
- Geeignet für alle Bauformen

Einlegehilfen



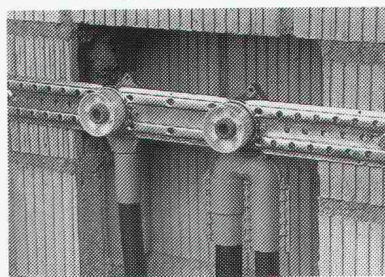
Für die Verlegung von Rohren
in Böden, Decken und Wänden

Verteiler-Programm



Alle wasserführenden System-
teile aus korrosionsbeständigem
Rotguss

Dosenprogramm



Kopplettes Dosenprogramm
für alle Verlegearten

JRG Gunzenhauser

Armaturen ● Sanipex® ● Metallguss

J. + R. Gunzenhauser AG, Metallgiesserei-Armaturenfabrik, Hauptstrasse 130, CH-4450 Sissach, Telefon (061) 98 38 44, Telex 966 108, Telefax (061) 98 47 86/J. + R. Gunzenhauser SA, Via Monte Brè 8, CH-6900 Lugano, Telefon (091) 23 47 46, Telefax (091) 22 62 84/JRG Gunzenhauser GmbH, Stuttgartstrasse 15-17, D-4600 Dortmund, Telefon (0231) 59 30 32 + 59 50 71, FS 822 7085, Telefax (0231) 59 04 23 / Kundenberatung JRG Gunzenhauser, Porzellangasse 35, A-1090 Wien, Telefon (0222) 310 39 98-0, Telefax (0222) 310 39 99 75



Tobler **WALM**[®] Stützenkopfverstärkung der neuen Generation

Bei der Konstruktion von Flachdecken werden mehr und mehr Stützenkopfverstärkungen aus Stahl eingesetzt. Die Stützenkopfverstärkung Tobler WALM[®] bietet eine neuartige, moderne Lösung mit wesentlichen Vorteilen gegenüber herkömmlichen Systemen.

- Tobler WALM[®] garantiert einen idealen Kraftfluss. Die Kontinuität der Flachdecke wird nicht unterbrochen.
- Stützenkopfverstärkung und Betondecke bilden eine Einheit (Betonverbund-System).
- Tobler WALM[®] eignet sich auch speziell für vorgespannte Decken, weil der optimale Verlauf der Spannglieder über der Stütze nicht behindert wird.
- Mit Tobler WALM[®] kann die untere Armierung normengerecht über das Auflager geführt und verankert werden.
- Tobler WALM[®] lässt sich mit allen modernen Stützensystemen (Stahlkern-, Schleuderbeton-, Vollstahl- und Brandschutzstützen) kombinieren.
- Tobler WALM[®] wird nach der neuen Stahlbeton-Norm (SIA-Norm 162/1989) dimensioniert.
- Tobler WALM[®] wurde an der ETH Lausanne entwickelt und in praktischen Versuchen geprüft.

Wir senden Ihnen gerne detaillierte Informationen über Tobler WALM[®] zu.

Name

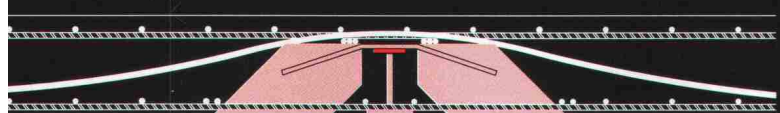
Adresse

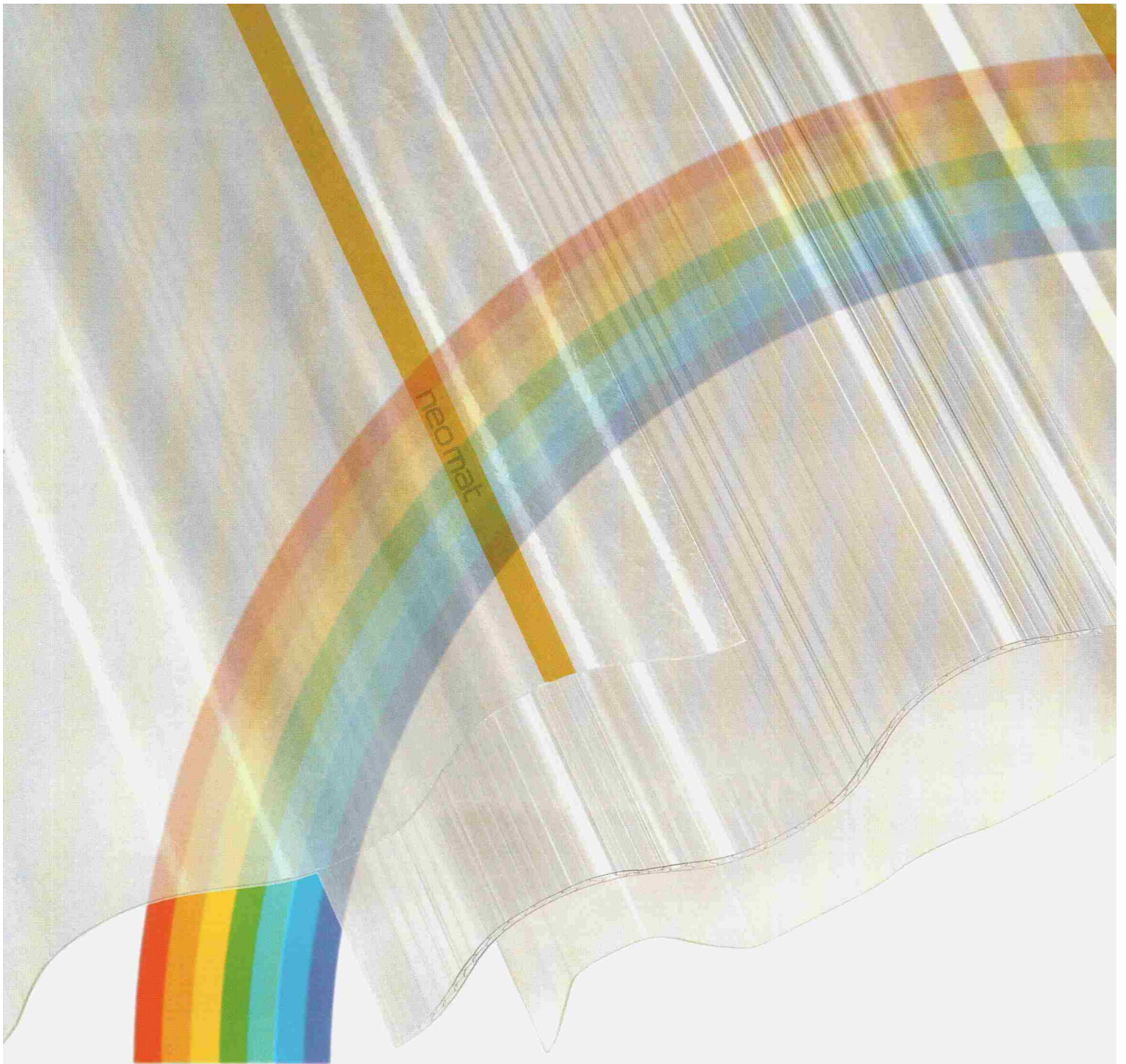
PLZ/Ort



Tobler

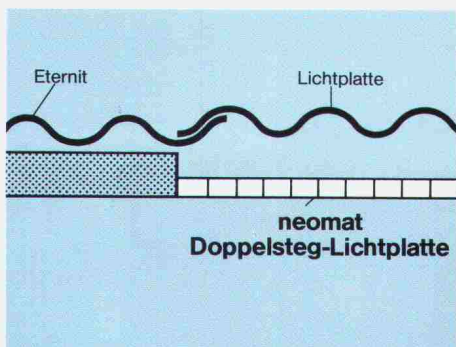
Tobler Stahlbau AG
Industriestrasse 8
9015 St.Gallen-Winkeln
Telefon 071-32 12 52
Telefax 071-31 49 12

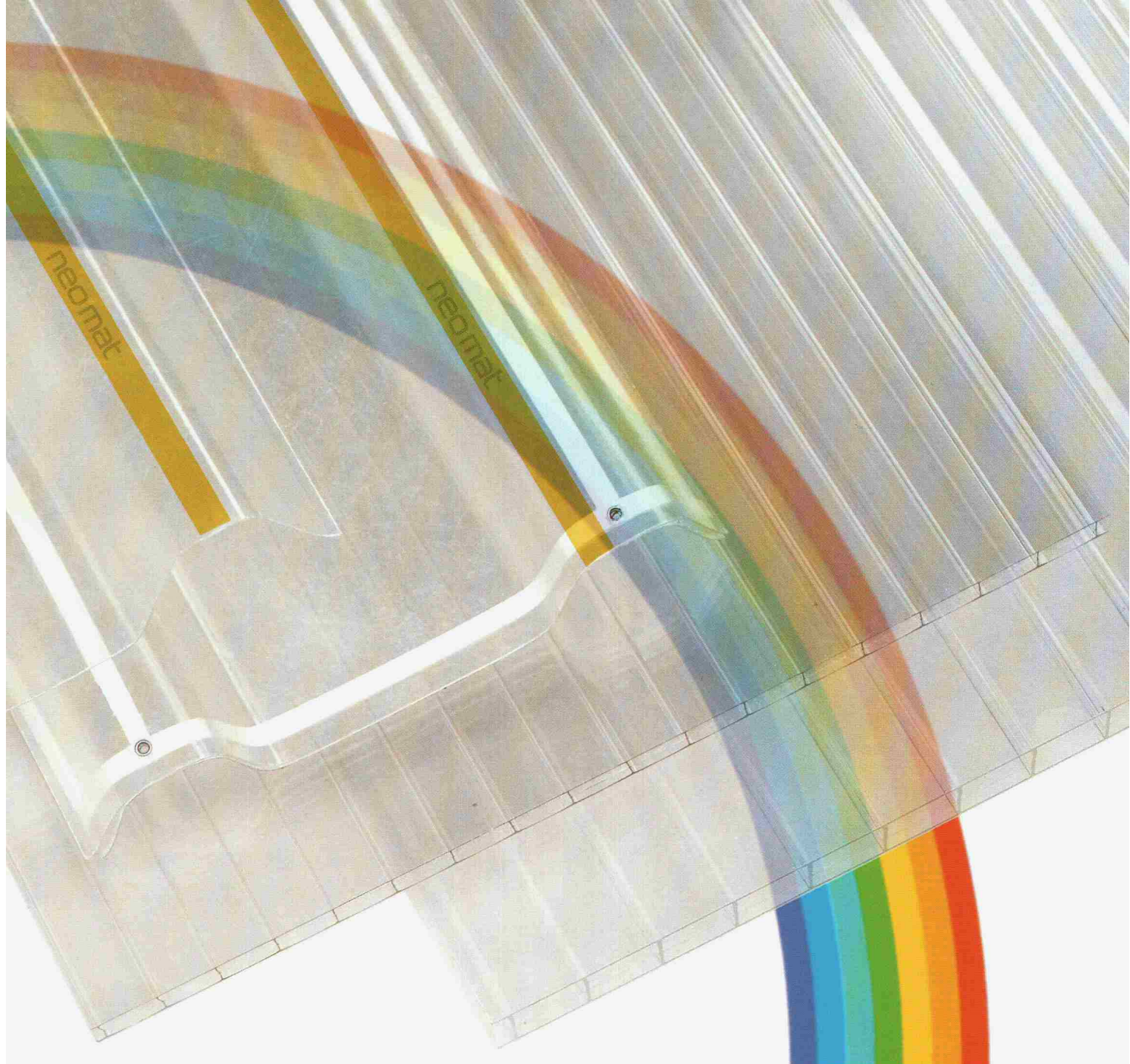




Das breite Spektrum der

... umfasst das vollständige Programm aller gängigen Profile: flache, gewellte, Doppel- oder Dreifachsteg-Ausführung – in Acryl, Polyester, PéVéClair und Polycarbonat. Für sämtliche Verglasungen, die hohe Lichtdurchlässigkeit und grosse Festigkeit verlangen! Unsere neue, rote Musterbox enthält das ganze, breite





neomat-Tageslichtplatten...

pektrum. Sie passt – in
 Ordnergröße – gut ins Re-
 gal und ist gratis und franko
 erhältlich mit diesem Cou-
 on, oder über Telefon-
 ummer 064/71 62 62!



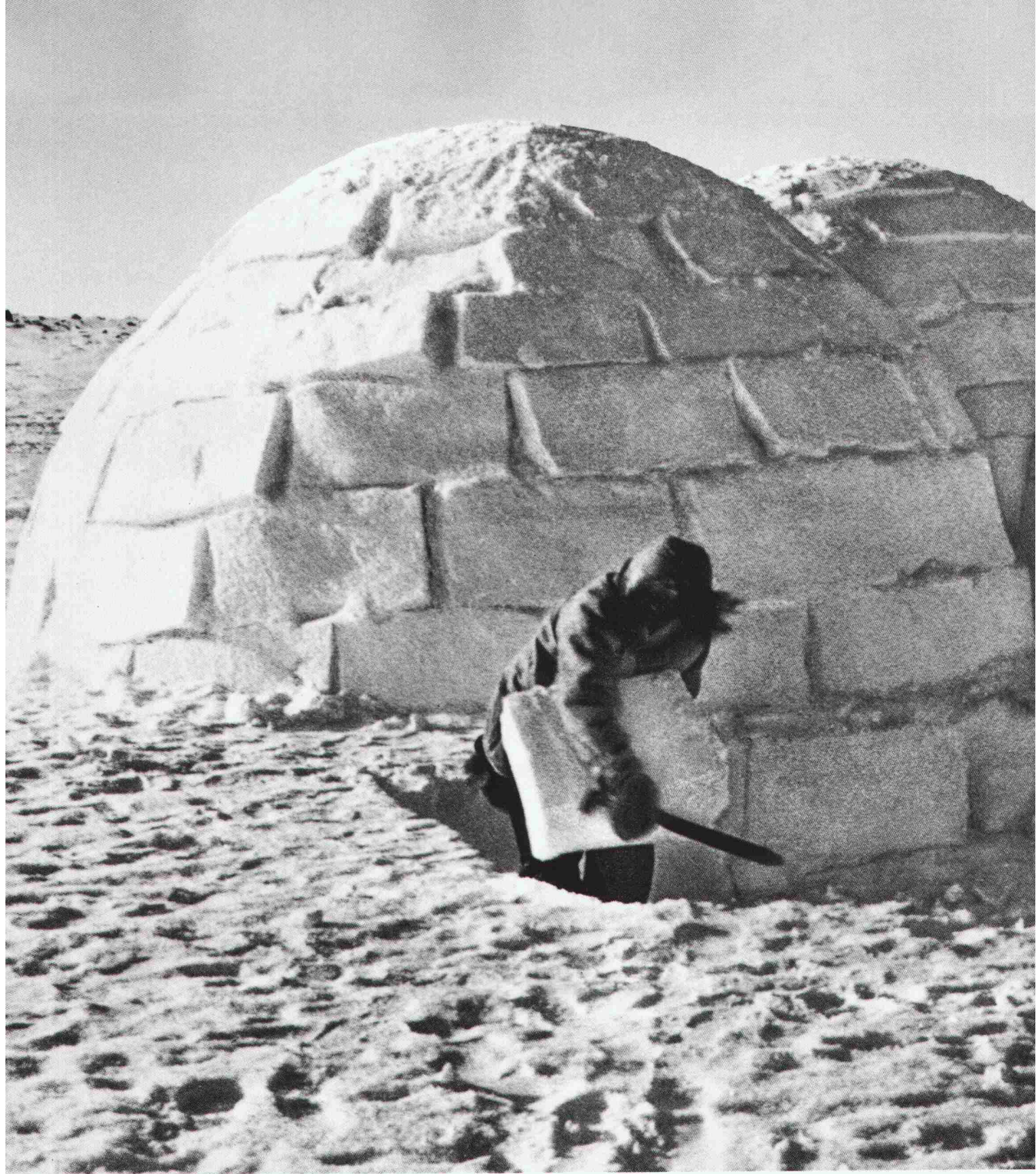
Ich möchte Ihre neue, rote Musterbox in meinem Regal haben und bitte um Zustellung an:

Name: _____

Strasse: _____

PLZ/Ort: _____

Neomat AG · 5734 Reinach AG · Fax 064/717233



Machen Sie den Spezialisten zum Partner.

Für uns ist integraler Gebäudeschutz tagtäglich gelebte Praxis. Seit 25 Jahren setzen wir unser ganzes Wissen und Können für den energetisch und ökologisch optimalen Schutz der Gebäudehülle ein. Ein tausendfach bewährtes Erfahrungspotential, von dem Sie profitieren können: Als Ihr Partner planen wir im Leistungsauftrag selbst die anspruchsvollsten Wärmedämm- und Fassadensysteme. Als Ihr Fassadenbauer setzen wir sie in Bestqualität in die Tat um. Nutzen Sie unser integrales Know-how zu Ihrem Vorteil. Fragen Sie uns, wir zeigen Ihnen wie.



integral Ihr Partner.

SIEMENS

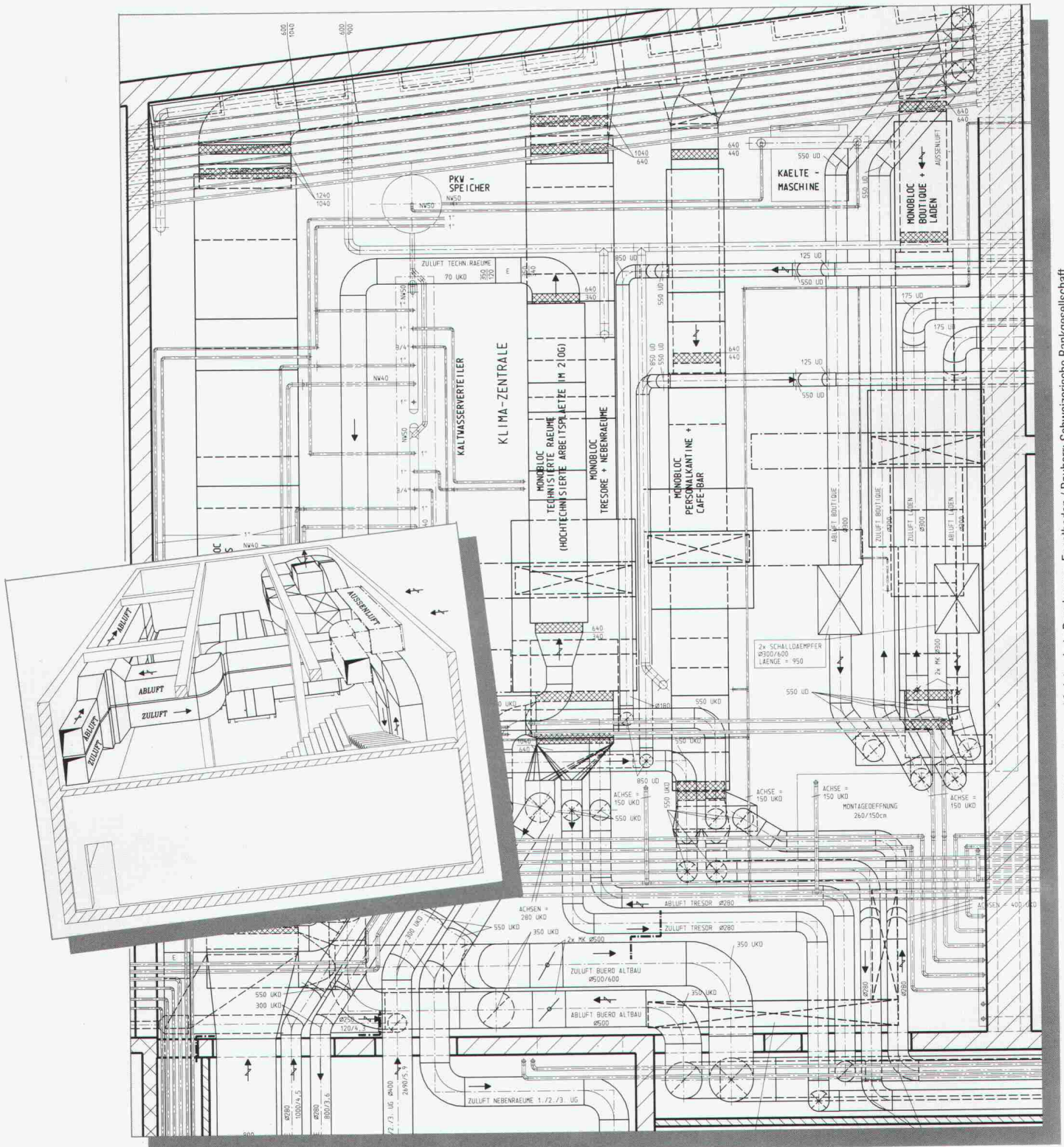
Start

Stop



system 45
Ganz neue
Perspektiven
für die Küche.

wenn schon, denn schon . . .
speedikon®



Projekt: Schweizerische Bankgesellschaft Baden / Bauplanung: Gähler + Partner AG, integrierte Bauplanung, Emmenbaden / Bauherr: Schweizerische Bankgesellschaft

Das in der Schweiz mit mehr als 800 Arbeitsplätzen erfolgreichste CAD-System für:

- Architekten
- Bauingenieure
- Haustechniker

Verlangen Sie Unterlagen oder einen persönlichen Demotermin bei:

Rechenzentrum
 Dr. Walder + Partner AG
 3073 Gümligen
 Tel. 031 52 21 24
 Fax 031 52 81 06

Filialen und Vertretungen in:
 Wettingen, Nyon, Zug, Chur,
 St. Moritz, Vaduz, Aarau, Luzern
 und Lugano.

RZW

**EMPA
GEPRÜFT**

2 bis 3 mal widerstandsfähiger !

**das Super-Rohr
somo-canal**

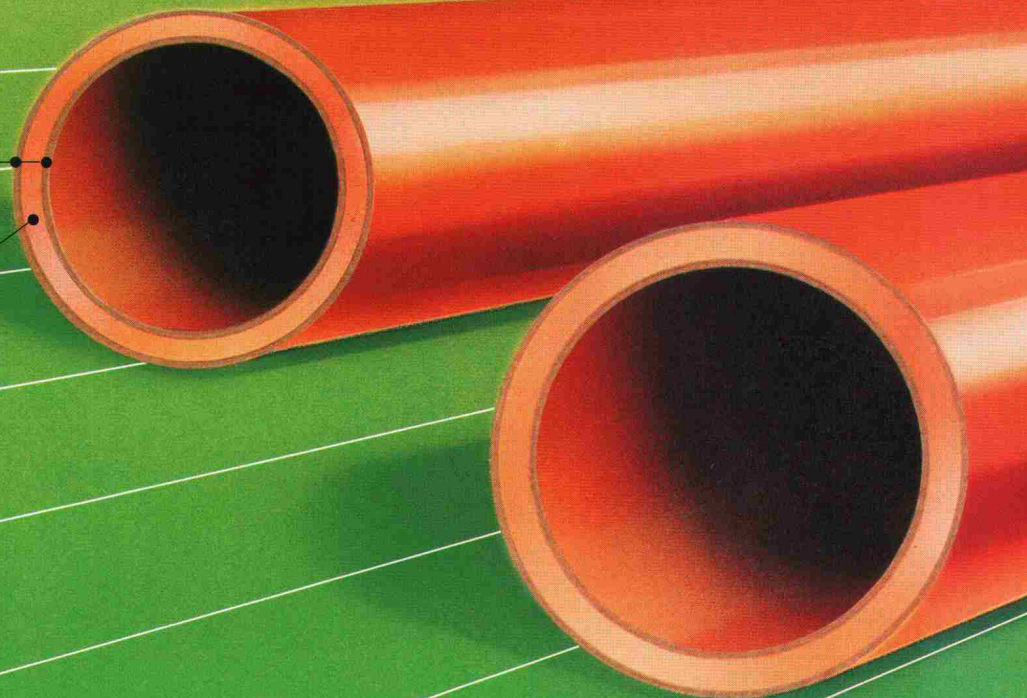
***Bipeau CR 4
Bipeau CR 8***

somo-canal *Bipeau CR 4* *Bipeau CR 8*

Aufbau

Oberflächenschichten
aus kompaktem PVC

Kern aus
strukturiertem PVC



Das *Bipeau*-Patent:

Eine hochleistungsfähige Komposit-Struktur, Ergebnis eines patentierten Koextrusions-Verfahrens der französischen Firma Alphacan, bestehend aus:

- zwei tragenden Schichten – innen und aussen – aus kompaktem PVC
- einem Verbindungskern aus strukturiertem PVC

Dieses bewährte Herstellungsverfahren verleiht den somo-Canal *Bipeau*-Rohren eine ausgezeichnete Steifigkeit sowie eine sehr hohe Festigkeit gegenüber mechanischen Beanspruchungen.

Die Vorteile:

- Weites Anwendungsgebiet
- Hervorragende Steifigkeit
- Absolute Sicherheit
- Breite Auswahl an Durchmessern
- Austauschbarkeit mit Rohren und Formstücken aus kompaktem PVC
- Wirtschaftlich und einfach zum Verlegen
- Übereinstimmend mit ISO und CEN Normen
- EMPA geprüft

somo-canal *Bipeau*: Das Kompositrohr des Kenners

somo

1262 EYSINS

TEL. 022/61 91 61

FAX 022/62 16 50

Sprengingenieurbüro und
Erschütterungsmessungen



- Erschütterungsmessungen
(Sprengen, Rammen, Verkehr)
- Beratungen bei Spreng- und Rammarbeiten
- Sprengprojektierungen/Ausführung
- Expertisen / Gutachten
Erstellen von Zustandsaufnahmen
Umweltschutzmessungen
- Bohrlochvermessungen
- Schulung / Beratung

Offizielle Generalvertretung:
WASAG Erschütterungsmessgeräte
WASAG Bodenhochgeräte

Beratung, Projektierung und Ausführung erfolgen durch ausgewiesene Sprengfachleute in Zusammenarbeit mit Bauunternehmungen und -leitungen, Ingenieur- und Architekturbüros, Versicherungen, Behörden und Privaten.

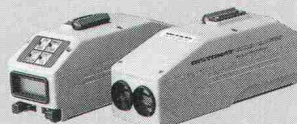
CH-8492 Wila, Wildbergstrasse
Telefon 052 45 17 78, Telefax 052 45 20 55

Neue WILD Distanzmesser

MASSARBEIT



WILD DI1001, 5 mm + 5 ppm
Für den Nahbereich bis 1,3 km



WILD DI1600, 3 mm + 2 ppm
Für mittlere Strecken bis 7 km



WILD DI2002, 1 mm + 1 ppm
Präzision für nahe und
mittlere Bereiche

Flexibel, präzise, schnell:
WILD DI1001, WILD DI1600,
WILD DI2002

Die massgeschneiderte Lösung für Ihre Messaufgabe finden Sie unter den drei neuen elektronischen WILD Distanzmessern.

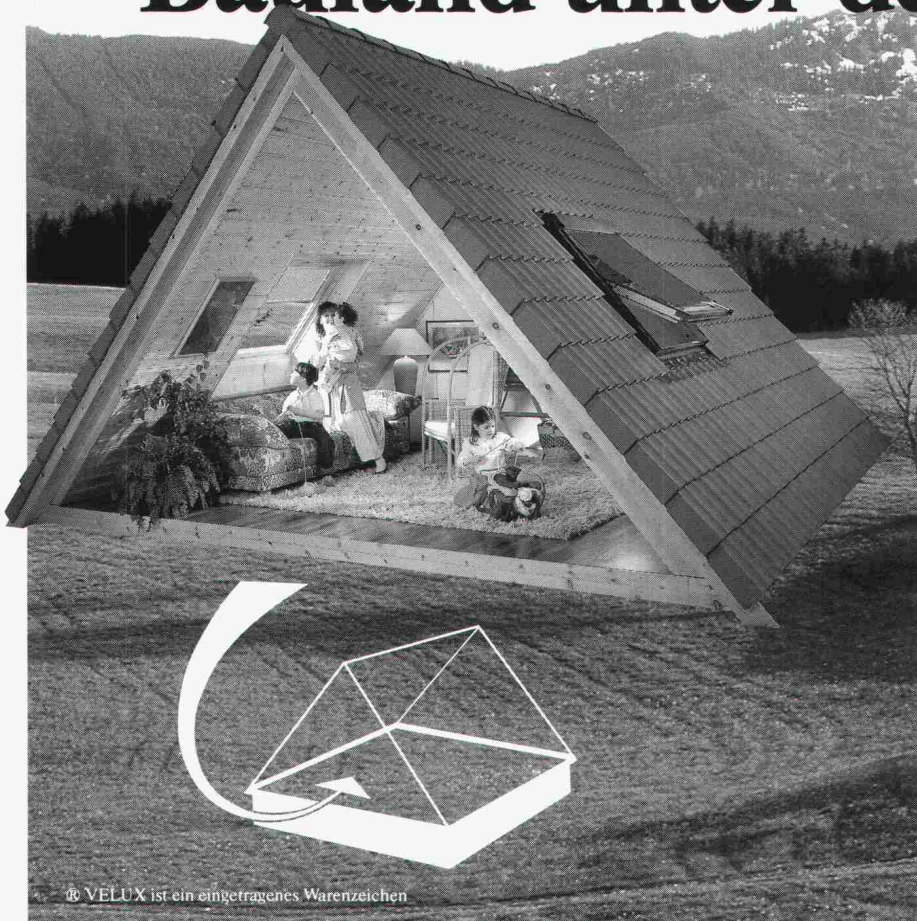
- **WILD DI1001: der Zuverlässige**
Einfache Bedienung über drei Tasten, robust und preisgünstig.
- **WILD DI1600: der Allrounder**
Sehr kurze Messzeit (2 s), grosse Reichweite (7 km).
- **WILD DI2002: der Präzise**
Klein, leicht, genau (Abweichung 1 mm + 1 ppm).

Leica AG 8152 Glattbrugg · Telefon 01/809 33 11
Fax 01/810 79 37
1020 Renens · Telefon 021/635 35 53
Fax 021/634 91 55

Leica

G 136/1-91 CH

Bauland unter dem Dach



**Ein Neubau - bei diesen
Baulandpreisen?**

Unsere Alternative:

Ihre Vorstellung von behaglichen Wohn- und Arbeitsräumen kann mit einem Ausbau unter Ihrem Dach mit den günstigen VELUX Dachflächenfenstern verwirklicht werden.

**Das preisgünstige
Bauland mit**

VELUX®

Dachflächenfenster

VELUX (Schweiz) AG, Industriestrasse 7,
4632 Trimbach, Telefon 062 20 12 12

Bitte senden Sie mir die 24 seitige, farbige
Dokumentation.

Name

Adresse

Plz./Ort

**Drahtseile sind
wie starke Nerven**



Im Baugewerbe werden Tag für Tag tonnenschwere Lasten gehoben und verschoben. Tausende von Bewegungen sind notwendig, um eine Baustelle in ein fertiges Werk zu verwandeln. Termine und Sicherheit haben dabei die erste Priorität. Ingenieure und Handwerker müssen sich deshalb auf Menschen und Maschinen verlassen können. Drahtseile sind wichtige Komponenten vieler Baugeräte. BRUGG liefert Kranseile, Baggerseile, Struppen und Gurten, in denen Hunderttausende von Kilometern Erfahrung stecken. Unsere unter extremen Bedingungen geprüften Produkte halten, was wir versprechen – mit siebenfacher Sicherheit. Damit Baufachleute Verantwortung tragen und ihre Nerven schonen können.

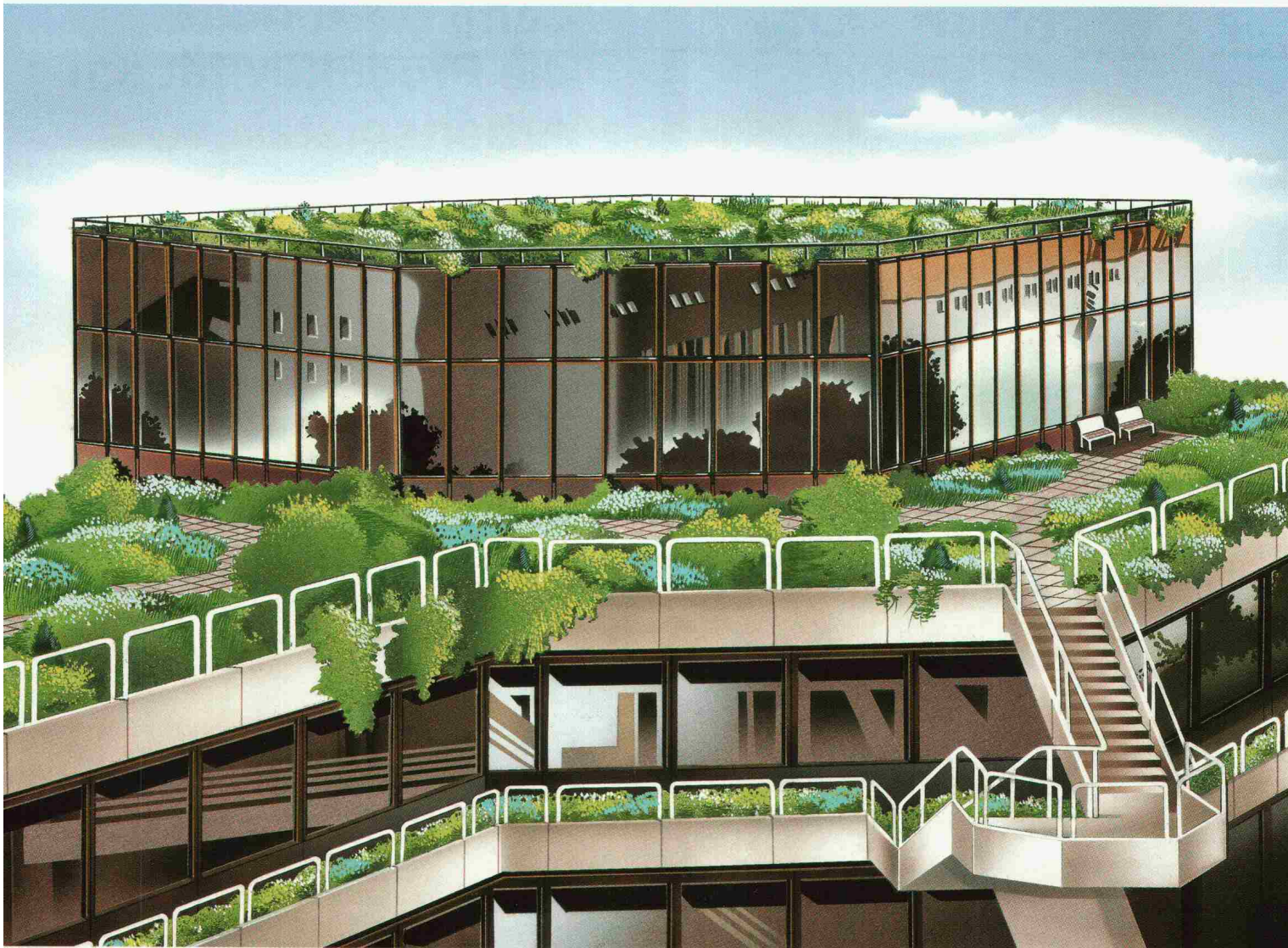
BRUGG DRAHTSEIL

Brugg Drahtseil AG
Drahtseile und Schutznetztechnik
CH-5242 Birr
Telefon 056 949 274 · Fax 056 947 176

BRUGG DRAHTSEILTECHNIK

Styrodur®

der Dämmstoff für begrünte Flachdächer

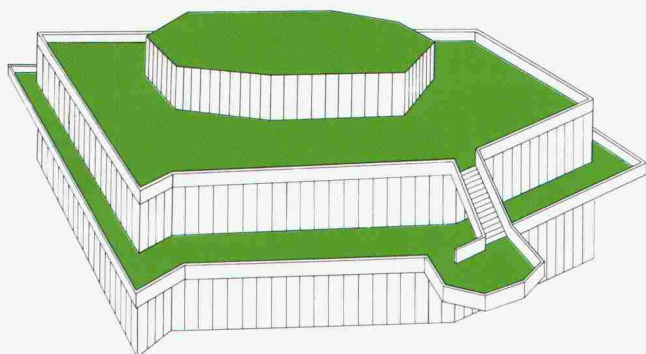


Styrodur ist der ideale Wärmedämmstoff für begrünte und bepflanzen Flachdächer.

Das druckfeste Styrodur nimmt kein Wasser auf, ist alterungsbeständig und bietet deshalb einen dauerhaften Wärmeschutz. Diese besonderen Eigenschaften ermöglichen das Umkehrdachverfahren (UK-Dach). Styrodur wird über der Dachabdichtung verlegt. So wird sie vor mechanischen Einwirkungen

und starken thermischen Beanspruchungen geschützt.

Styrodur bringt ein Stück Natur auf's Dach. Begrünte Dachflächen verbessern das Wohnklima in Gebäuden und das Mikroklima in bebauter Umgebung. Darum ist Styrodur auch der ideale Wärmedämmstoff für begrünte Flachdächer – zur Sicherheit des Verarbeiters und zum Nutzen von Gebäuden.



Styrodur®

von BASF.

Grün und gut.

Alleinvertrieb für die Schweiz:

Alporit Dämmstoffe
Kork AG, 5623 Boswil
Telefon 057/47 11 44
Telefax 057/46 18 82

BASF (Schweiz) AG
8820 Wädenswil

BASF

1600 Noppen/m²

=

Guttapara N

**zum Schutz
der Grundmauer-
Abdichtung**

gutta werke

Gutta Werke AG
CH-8344 Bäretswil
Tel. 01/939 21 71

LÄRMSCHUTZ-KNOW HOW UNTER DER LUPE

«Lärm beeinflusst die Produktivität am Arbeitsplatz»



Arbeitsmedizin

Herausgegeben von der
Schweizerischen
Unfallversicherungsanstalt

SUVA
6002 Luzern, Postfach
☎ 041/215111

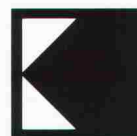
Nummer 12
November 1975
Erstausgabe 1968

Berufliche Lärmschwerhörigkeit

Dr. med. R. Probst,
Spezialarzt FMH für Ohren-Nasen-Hals-Krankheiten
speziell in Arbeitsmedizin

Zahlreiche Studien beschäftigen sich mit gesundheitlichen Schäden durch Lärm. Mit wirksamen raumakustischen Massnahmen lassen sich diese vermeiden. Schallabsorbierende Auskleidungen von Decken und teilweise Wänden reduzieren die Schallreflektion, senken den Lärmpegel und erhöhen die Sprachverständlichkeit.

Unsere vielfältigen Absorptionssysteme und die grosse Palette an spezifischen Materialien ermöglichen wirkungsvolle Lösungen für alle Anwendungsbereiche. Unsere umfassende Beratung verhilft zu «ruhigeren Zeiten».



Siegfried Keller AG

LÄRMSCHUTZ PROFESSIONELL

8306 Brüttisellen
Telefon 01/833 59 51
Telefax 01/833 61 51

**Korrosionsproblem
ökonomisch gelöst**

Bei inhomogenen Böden: Schutzfolie ducpurPLUS

Die Durchmischung der Böden mit "Zivilisationsabfall" nimmt zu. Da treffen Gipsreste auf zerbrochene Ziegelsteine, Lehmklumpen auf zerschnittenen Betonstahl, organische Abfälle auf anorganische.

Problem: Beim Kontakt von Gussrohrleitungen mit inhomogenem Boden bilden sich Makroelemente. Dem Trinkwasserrohr droht elektrochemische Korrosion.

Für all jene Fälle, wo die Wasserleitung keine erdende Funktion hat, offeriert Von Roll eine äusserst wirtschaftliche Problemlösung: die Schutzfolie ducpurPLUS. Sie schirmt die Rohrleitung zuverlässig ab und schützt vor anodischer Metallauflösung. Dieser gezielte Korrosionsschutz ist geeignet für Neuerschliessungen und Sanierungen, für punktuellen Einsatz oder komplette Netzabschnitte.

Die Folientechnik ist seit vielen Jahren in den USA bewährt und belegt mit fundierten Langzeit-Kontrollresultaten. ducpurPLUS ist zuverlässig, einfach anzuwenden und bietet bei niedrigen

Kosten einen hochwertigen Schutz. Warum sollten Sie ausgerechnet in Risikobereichen auf die ökonomische Lösung verzichten?

VonRoll

DIE SICHERE VERBINDUNG

Was BLATTI einbrennt, lebt länger!

GLASIT[®]

Einbrennlackierung

GLASIT-Einbrennlackierung kann ohne Probleme für grosse und schwere Stahlteile eingesetzt werden.

Anwendungsgebiete:

- Fensterrahmen
- Fassadenverkleidungen
- Türen und Eingangspartien
- Balkon- und Treppengeländer
- Schaufensteranlagen
- Antennenanlagen
- Brandabschlüsse
- Fall- und Schiebetore usw.
- Erker
- Wintergärten



G. BLATTI AG
KORROSIONSSCHUTZ

Industriering 36, 8134 Adliswil, Telefon 01/710 76 76, Fax 01/710 82 50

Info-Coupon

Bitte senden Sie mir/uns Informationsmaterial.

Name/Firma: _____

Strasse: _____

PLZ/Ort: _____

Bitte Coupon an obenstehende Adresse senden. Danke!



INDIVIDUELL. UMFASSEND. SICHER.



II PENSIONSKASSE
DER TECHNISCHEN VERBÄNDE
SIA STV BSA FSAI

Waisenhausplatz 25, 3001 Bern, Telefon 031 22 8116

Personalsorge beim Branchenprofi.

ROLAND MESSERLI AG

I N F O R M A T I K

*Professionelles CAD muss nicht teuer sein.
Messerli CAD für Architekten
und Haustechniker inkl. A0-Plotter*

Fr. 73 000,-

BAUADMINISTRATION AUF PC'S

- KOSTENVORANSCHLAG
- DEVISIERUNG
- OFFERTVERGLEICH
- AUSMASS
- RECHNUNGSWESEN
- KOSTENKONTROLLE
- ADRESSEN & BRIEFE
- NPK Bau & EIGENTEXT
- WERKVERTRAG
- KOSTENSTAND
- ZAHLUNGSWESEN
- UND VIELES MEHR

PROFESSIONELLES 2D/3D CAD

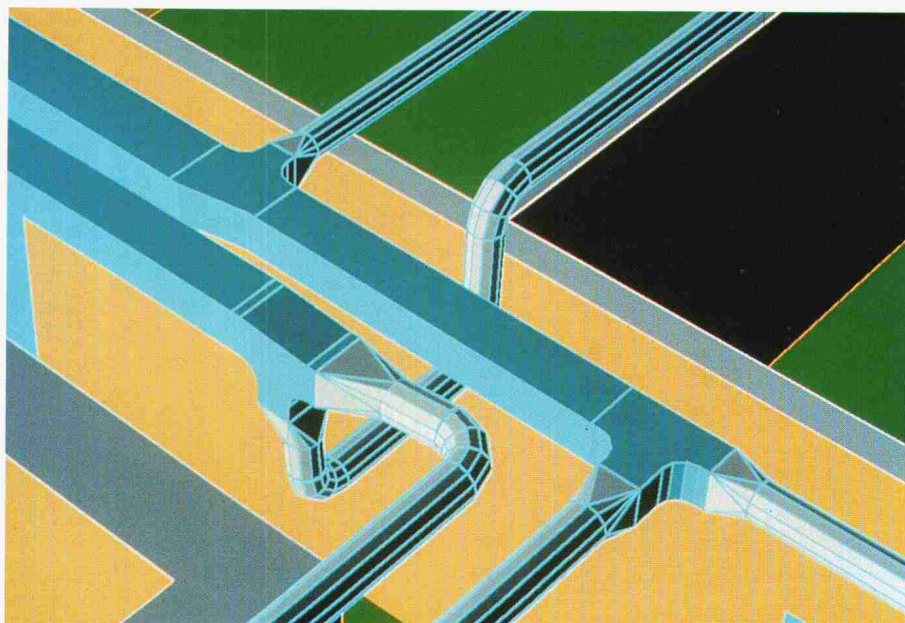
- ARCHITEKTUR
- INGENIEURWESEN
- HAUSTECHNIK
- INDUSTRIE
- SEHR LEICHT LERNBAR
- FARBPERSPEKTIVEN
- MASSENERMITTLUNG
- VERMASSUNGSAUTOM.

MESSERLI CAD ARCHITEKTUR

- RAUMBÜCHER
- DATENBANKEN
- BIBLIOTHEKEN
- SCHNITTSTELLEN
- SCHNITTE GENERIEREN
- FASSADEN GENERIEREN
- TREPPENPROGRAMME
- SCHRAFFURAUTOMAT

MESSERLI CAD HAUSTECHNIK (CAD400)

- HEIZUNG, LÜFTUNG
SANITÄR, ELEKTRO
- INTEGR. BERECHNUNGEN
Z.B. AUTOM. HEIZLAST
- SCHEMA + GRUNDRISS
AUTOM. VERKNÜPFT
- KANAL/ROHR GENERIER.
KOLLISIONSPRÜFUNG



ICH / WIR INTERESIEREN UNS FÜR :

BAUADMINISTRATION
MESSERLI CAD
DEMONSTRATION

NAME
STRASSE
PLZ / ORT
TELEFON

PFADACKERSTRASSE 6 8957 SPREITENBACH TELEFON 056 70 12 55
GUTENBERGSTRASSE 54 3011 BERN TELEFON 031 46 19 14

Wer macht was?

Abdichtungen

Starr im Dünnschichtverfahren

BAUSCHUTZ AG RASCOR-Systemtechnik
8048 Zürich, Bristenstr. 10, Tel. 01/432 11 30

BENZ AG, Kunstharzbeläge und
Bautenschutz, Bändlistr. 31, 8064 Zürich
Tel. 01/432 50 24, Fax 01/432 28 60

RENECO AG, Wiesackerstrasse 89
8105 Regensdorf, Tel. 01/842 33 55
Fax 01/840 36 08

STUMP BOHR AG, 8032 Zürich
Abt. Bautenschutz
Mühlebachstr. 20, Tel. 01/252 56 22

BAUPLUS c/o DIENER AG
Asylstr. 77, 8030 Zürich, 01/252 55 34

Akustik

SINUS ENGINEERING AG, 6010 Kriens
Amlehnstrasse 22, Tel. 041/41 79 19
Akustik und Lärmbekämpfung
Beratung, Messung, Gutachten

Angewandte Klimatologie/Meteorologie

Umweltüberwachung/Lufthygiene/
Geoinformatik
METEOTEST, Tel. 031/23 74 17
Fabrikstrasse 29, 3012 Bern

Architekturmodelle

LÜCHINGER Modellbau
9113 Degersheim, Tel. 071/54 15 22

SCHALK MODELLBAU AG
8050 Zürich, Tel. 01/302 64 11
5430 Wettingen, Tel. 056/27 10 80

WERNER SCHNÜRIGER, 8953 Dietikon
Moosmattstr. 16, Tel. 01/740 27 57

SULZER-INNOTEC Modellbau
8401 Winterthur, Tel. 052/262 21 77
Fax 052/22 18 75

VONLANTEN MODELLBAU
9500 Wil, Tel. 073/22 65 38

MODELLBAU ZABOROWSKY
Inhaber D. Raffainer
Neumarkt 10, 8001 Zürich, 01/252 22 16

Archiv-Anlagen

Motagen und Demotagen
Josef H.U. Wernli
5402 Baden, Telefon 056/22 88 75

Archiv-Service

PRACTICA Archiv-Dienste
Hörnlistr. 18, 8400 Winterthur,
Telefon 052/29 90 77
Wir sichten und ordnen vernachlässigte
Archive jeglicher Art.

Asbestentfernung Brandabschottungen

Reichenberger AG, 6038 Gisikon
Reuss-Strasse 9, Tel. 041/91 02 22

Bauakustik

ISO/CONSULT/AG, 8630 Rüti ZH
Tel. 055/31 80 00, Fax 055/31 81 17

Bauaustrocknung

Roth-Kippe AG, 8055 Zürich
Gutstrasse 12, Tel. 01/461 11 55

Baugrunduntersuchungen

ANGELE GEOTECH
(s. Umweltverträglichkeitsprüfung)

BBL Baulaboratorium AG
4132 Muttenz/Basel, Tel. 061/61 33 14

EUB, Prüflabor für Erdbau,
Umwelt und Baustoffe.
3014 Bern, Stauffacherstrasse 130 A
Tel. 031/42 81 52, Fax 031/41 18 53

CSD COLOMBI SCHMUTZ DORTHE AG
3007 Bern, Tel. 031/26 30 10
5000 Aarau, Tel. 064/24 66 22
4410 Liestal, Tel. 061/921 24 28
6004 Luzern, Tel. 041/5124 71
2900 Porrentruy, Tel. 066/66 58 58
8158 Regensberg, Tel. 01/853 02 57

CSD INGENIEURS CONSEILS SA
1052 Le Mont-s.-Lausanne, 021/37 12 41
1700 Fribourg, Tel. 037/22 76 66
1950 Sion, Tel. 027/22 60 76
1201 Genève, Tel. 022/340 04 04

GEOTEST AG
(s. Geologie - Geotechnik - Geophysik)
K + S P. KIEFER + R. STUDER AG
4153 Reinach BL, Tel. 061/711 94 76

SIEBER CASSINA + PARTNER
Sieber Cassina Handke + Partner
(s. Umweltverträglichkeitsprüfung)

Bauphysik

AG HEINR. HATT-HALLER, Zürich
Bauphysik und Bautechnologie
Tel. 01/461 16 50

KOPITSIS BAUPHYSIK
M. Sc. dipl. Bauphysiker SIA
5610 Wohlen, Tel. 057/22 55 15

Bauschäden und Expertisen

AG HEINR. HATT-HALLER, Zürich
Hoch- und Tiefbaunternehmung
Tel. 01/461 16 50

CONCRETAG (s. Bauwerkserhaltung)

LPM Baustoffprüfinstitut
Tannenweg 1066, 5712 Beinwil am See
Tel. 064/71 55 64, Fax 064/71 55 55

TFB + Betonstrassen AG Wildegg
Beratungen im Hoch-, Tief- und
Strassenbau
Lindenstrasse 10, 5103 Wildegg,
Tel. 064/53 17 71, Telefax 064/53 16 27

VSL BETONEXPERT (s. Bauwerkserhaltung)

Bauwerkserhaltung

CONCRETAG

Beratende Ingenieure und Architekten
Produkteunabhängige Beratung
und Expertisen, Zustandsanalysen,
Unterhaltskonzepte, Sanierungsvorschläge,
Laboruntersuchungen, Qualitätssicherung
8052 Zürich, Schaffhauserstrasse 473
Tel. 01/302 11 33, Fax 01/302 12 50

VSL BETONEXPERT
Beratende Ingenieure,
neutrale Begutachtung, Zustandsanalysen,
Expertisen, Laboruntersuchungen,
Unterhaltskonzepte, Sanierungsvorschläge,
Qualitätssicherung, Frischbetonkontrollen,
Vakuuminjektionen, 8304 Wallisellen,
Industriestrasse 48
Tel. 01/830 76 70, Fax 01/830 76 71
3000 Bern 22, Scheibenstrasse 70
Tel. 031/40 19 00, Fax 031/41 97 19
1023 Crissier, Rue Arc-en-Ciel 2
Tel. 021/634 73 24, Fax 021/635 49 67

Betonfarben

PROTECTING AG
Gütstrasse 15a, 8700 Küsnacht
Tel. 01/910 56 70, Fax 01/910 37 06

Betonlabor

EUB, Bern
Stauffacherstrasse 130 A, 3014 Bern
Tel. 031/42 81 52, Fax 031/41 18 53

TFB Wildegg
Lindenstrasse 10, 5103 Wildegg
Tel. 064/53 17 71, Fax 064/53 16 27

VERSUCHSSTOLLEN HAGERBACH AG
7320 Sargans, Tel. 085/2 59 09

Beton- und Naturstein- Untersuchungen

EUB, Bern (s. Betonlabor)

GEOTEST AG
(s. Geologie - Geotechnik - Geophysik)
CSD AG (s. Baugrunduntersuchungen)

Betonbohren/Betonfräsen

BETONBRENN AG, Asylstrasse 77
8030 Zürich, Tel. 01/252 55 39

SPALTENSTEIN HOCH + TIEFBAU AG
Schaffhauserstrasse 372, 8050 Zürich
Tel. 01/316 11 11

Betonsanierungen

BAUPLUS c/o DIENER AG
Asylstr. 77, 8030 Zürich, 01/252 55 34

BENZ AG, Kunstharzbeläge und
Bautenschutz, Bändlistr. 31, 8064 Zürich
Tel. 01/432 50 24, Fax 01/432 28 60

AG HEINR. HATT-HALLER, Zürich
Hoch- und Tiefbaunternehmung
Tel. 01/461 16 50

Gunit Spritzbeton, Sandstrahlen
E. LAICH SA, 6670 Avegno
Tel. 093/81 17 22

J.F. JOST BAU AG, Steinwiesenstr. 3
8952 Schlieren, Tel. 01/730 32 32

RENECO AG, Wiesackerstrasse 89
8105 Regensdorf, Tel. 01/842 33 55
Fax 01/840 36 08

SPALTENSTEIN HOCH + TIEFBAU AG
Schaffhauserstrasse 372, 8050 Zürich
Tel. 01/316 11 11

STUMP BOHR AG, 8032 Zürich
Abt. Bautenschutz
Mühlebachstr. 20, Tel. 01/252 56 22

TECTON-BAUTENSCHUTZ AG
5432 Neuenhof, Ringstr. 18
Tel. 056/87 11 90, Fax 056/86 15 55

ARTHUR WANNER AG

Abt. Betonsanierung
Dorfstrasse 35, 8155 Niederhasli
Herr A. Frei, Tel. 01/850 57 70

Zeller AG, Betonsanierungen
Solothurn, Biel, Grenchen, Wiedlisbach
Tel. 065/22 03 11

Betonsanierung:

Eine Wissenschaft für uns! 10 Jahre
Erfahrung • 300 000 m² bearbeitet •
Kompetente Analysen. Umfassende
Beratung.

ROBERT SPLEISS AG Bauunternehmung
Mühlebachstrasse 164, 8034 Zürich
Tel. 01/382 00 00, Fax 01/382 00 07

Wir freuen uns auf Ihren Anruf und stehen
gerne zu Ihrer Verfügung.

Brandabschottungen

AG für Isolierungen
8050 Zürich, Tel. 01/311 63 63

R. MURI Feuerschutz-Konstruktionen AG
8805 Richterswil, Tel. 01/784 37 60

Reichenberger AG, 6038 Gisikon
Reuss-Strasse 9, Tel. 041/91 02 22

Brandschutzdämmungen

AG für Isolierungen
8050 Zürich, Tel. 01/311 63 63

R. MURI Feuerschutz-Konstruktionen AG
8805 Richterswil, Tel. 01/784 37 60

SCHNEIDER DÄMMTECHNIK AG
8401 Winterthur, Im Hölzli 26
Tel. 052/89 21 21

Brandschutzuntersuchungen/ Brandsimulationen

GEILINGER AG, Abt. BSB
Scheideggstrasse 30, 8401 Winterthur
Tel. 052/88 12 85,
Fax 052/29 10 08

CAD acadGraph - der Standard

Das neue Handwerkszeug des modernen
Architekten & Baufachmannes. Über 1300
Versionen sind allein im deutschsprachigen
Raum im Einsatz. Schnupperkurse
Beratung, Installation, Schulung, Hot-Line,
Service und Projektunterstützung, alles aus
einem Hause: acadGraph CADstudio AG
Schneckerstrasse 4, 4414 Fullinsdorf/BL
Tel. 061/901 55 56, Fax 061/901 40 20

CAD allcad

ALLPLOT/ALLPLAN für Architekten
und Bauingenieure
allcad ag, 8625 Gossau
Telefon 01/935 49 27

CAD Allplot/Allplan

Computer Design Sieber
CDS Bausoftware AG, 9435 Heerbrugg
Tel. 071/72 66 75

Ihr Partner: praxisbezogen, kundennah,
flexibel und zukunftssicher

CAD-Arbeitsplätze für Architekten und Bau- ingenieure

FIDES INFORMATIK
8004 Zürich, Tel. 01/249 27 01
Integrierte Lösungen (Berechnungen,
Devisierung, CAD) für das gesamte
Bauwesen.

CADD für Architekten

Die Komplettlösung auf dem PC für
Architektur und Innenausbau: 3D/SOLIDS
und PAINT für Entwurf und Präsentation, 2D
für Konstruktion Beratung • Schulung •
Gesamtlösung
POINT LINE AG, Zürcherstr. 27
5402 Baden, Tel. 056/20 14 60

CAD GDS

Das bewährte CAD-System für die
CH-Bauplaner (Arch., Ing., HT) seit 1982.
Zukunftweisend und auf die Bauplanung
zugeschnitten und optimiert.

MOR Design Systems, Binzmühlestrasse 14
8050 Zürich, Telefon 01/305 85 85
Fax 01/305 84 84

CAD für Architekten und Bauingenieure/ Baudministration

PCG INFORMATIK AG
8957 Spreitenbach, Tel. 056/7149 81 82
Komplette Lösung für das Bauwesen

CAD für Bauwesen

ARIGER, MARTY & ZWICKY AG
9500 Wil, Tel. 073/22 56 64
«Aus der Praxis - für die Praxis»
Devisierung, Baukostenkontrolle -
CAD-Lösung - die integrierte Lösung

CAD/Messerli CAD

Professionelles CAD im Bauwesen für
Architekten, Ingenieure, Haustechniker,
Baudministration. Über 2000 Kunden!
ROLAND MESSERLI AG Informatik
8957 Spreitenbach, Tel. 056/70 12 55
3011 Bern, Tel. 031/46 19 14

CAD Speedikon

Das integrierte CAD-System für die
Baubranche mit über 650 Arbeitsplätzen
in der Schweiz

RZW DR. WALDER + PARTNER AG
Tannackerstr. 2, 3073 Gümliigen
Tel. 031/52 21 24, Fax 031/52 81 01

CAD/STATIK/EDV für Bauingenieure

Programmsystem CAESAR, vollständige
EDV-Lösungen für das ganze Bauingenieur-
büro.

RONY DAHINDEN Ingenieure + Software
AG, 8370 Sirmach, Tel. 073/26 39 22

CAD vom Architekten

VIFIAN + ZUBERBÜHLER AG
8904 Aesch, Tel. 01/737 38 11
Das seit 1987 von Schweizer Architekten
meistgekaufte CAD-System! An einer
unverblinden Demo zeigen wir Ihnen
warum.

Endoskopie

VSL BETONEXPERT (s. Bauwerkserhaltung)

Erschütterungen/Messungen

AIR-LOC Schrepfer AG
Eigenheimstrasse 22
8700 Küsnacht ZH, Tel. 01/929 22 66

CSD AG (s. Baugrunduntersuchungen)

EXPLOSIV CONSULT AG
8492 Wila, Tel. 052/45 17 78

GEFAS AG (s. Geologie - Geotechnik -
Geophysik)

GEOTEST AG
(s. Geologie - Geotechnik - Geophysik)

K+S P. KIEFER + R. STUDER AG
4153 Reinach BL, Tel. 061/711 94 76

Fassadenisolation Fassaden, hinterlüftet, isoliert

Unsere besondere Spezialität! 15 Jahre
Erfahrung • 500 000 m² verarbeitet •
Permanente Schulung unserer Spezialisten •
Umfassende Beratung.

ROBERT SPLEISS AG
Bauunternehmung
Mühlebachstrasse 164, 8034 Zürich
Tel. 01/382 00 00, Fax 01/382 00 07

Wir freuen uns auf Ihren Anruf. Für Sie, das
Neueste von der Front!

Fassadenplanung

Metallbau-Planung J.F. Meyer AG
6006 Luzern, Würzenbachstr. 17
Tel. 041/31 20 88

Felslabor

VERSUCHSSTOLLEN HAGERBACH AG
7320 Sargans, Tel. 085/2 59 09

Frischbetonkontrollen

EUB, Bern
Stauffacherstrasse 130 A, 3014 Bern
Tel. 031/42 81 52, Fax 031/41 18 53

IMP Bautech AG (s. Strassenbaulabor)

VSL BETONEXPERT, 8304 Wallisellen
Industriestrasse 48, Tel. 01/830 76 70
Fax 01/830 76 71

Fugentechnik

ARTHUR WANNER AG
Abt. Fugentechnik
Dorfstrasse 35, 8155 Niederhasli
Herr A. Frei, Tel. 01/850 57 70

Gebäudesimulation

Dyn. Simulation des therm. und energ.
Verhaltens mit DOE oder DECOS.

GEILINGER AG, Energie- und Umwelttechnik
Museumstrasse 3, Postfach 988
8401 Winterthur, Tel. 052/88 17 01

Geologie – Geotechnik – Geophysik

CSD AG (s. Baugrunduntersuchungen)
GEFAS AG, Hinterbühlstrasse 3
8307 Effretikon, Tel. 052/32 25 32
Bodenuntersuchungen (Georadar),
Erschütterungsmessungen, Sprengtechnik

GEOTEST AG
3052 Zollikofen, Tel. 031/57 20 74
9008 St. Gallen, Tel. 071/24 87 10
6048 Horw LU, Tel. 041/47 10 24
8955 Oetwil a.L., 4587 Aetlingen SO
1700 Fribourg, 1033 Cheseaux-s./L.
1915 Chamossion VS

SIEBER CASSINA + PARTNER
Sieber Cassina Handke + Partner
(s. Umweltverträglichkeitsprüfung)

Grundbautechnik

RL TERRAPROJECT AG ZUG
6300 Zug, Tel. 042/31 44 47

Holzschutzmittel

Dr. R. MAAG AG, 8157 Dielsdorf
Tel. 01/855 11 11
Color xex, Xerotin, Xylosan

Injektionen

BAUSCHUTZ AG RASCOR-Systemtechnik
8048 Zürich, Bristenstr. 10, Tel. 01/432 11 30

BENZ AG, Kunstharzbeläge und
Bautenschutz, Bändlistr. 31, 8064 Zürich
Tel. 01/432 50 24, Fax 01/432 28 60

AG HEINR. HATT-HALLER, Zürich
Hoch- und Tiefbaunternehmung
Tel. 01/461 16 50

RENESCO AG, Wiesackerstrasse 89,
8105 Regensdorf, Tel. 01/842 33 55
Fax 01/840 36 08

SPALTENSTEIN HOCH + TIEFBAU AG
Schaffhauserstrasse 372, 8050 Zürich
Tel. 01/316 11 11

STUMP BOHR AG, 8032 Zürich
Abt. Bautenschutz
Mühlebachstr. 20, Tel. 01/252 56 22

TECTON-BAUTENSCHUTZ AG
5432 Neuenhof, Ringstr. 18
Tel. 056/87 11 90, Fax 056/86 18 55

ARTHUR WANNER AG
Abt. Injektionen
Dorfstrasse 35, 8155 Niederhasli
Herr A. Frei, Tel. 01/850 57 70

Zetter AG, Injektionen
Solothurn, Biel, Grenchen, Wiedlisbach
Tel. 065/22 03 11

Isolierungen

AG für Isolierungen
8050 Zürich, Tel. 01/311 63 63

SCHNEIDER DÄMMTECHNIK AG
8401 Winterthur, Im Hölzli 26
Tel. 052/89 21 21

Kanalfernsehen und -sanierung

A. KÄPPELIS SÖHNE AG
Umwelttechnik, Bautenschutz
6430 Schwyz, Tel. 043/21 11 71
6460 Altdorf, Tel. 044/2 99 93

Kanalisationen

Krähenmann AG / Kasapro AG
Kanalunterhalt und -sanierungen
9202 Gossau SG, Tel. 071/85 35 11
Fax 071/85 92 77

Klebearmierungen

AG HEINR. HATT-HALLER, Zürich
Hoch- und Tiefbaunternehmung
Tel. 01/461 16 50

RENESCO AG, Wiesackerstrasse 89,
8105 Regensdorf, Tel. 01/842 33 55
Fax 01/840 36 08

SPALTENSTEIN HOCH + TIEFBAU AG
Schaffhauserstrasse 372, 8050 Zürich
Tel. 01/316 11 11

Kostenvoranschläge-Devisierungen-Massenausgabe

Fax 082/7 31 38
Tel. 082/7 12 71, 07.30–09.00

Kunst am Bau

JAKOB SCHWARZ, SWB/GSMBA
8005 Zürich, Tel. 01/271 68 97

Kunststoff-Dichtungsbahnen

Sarnafil Abdichtungssysteme für Hoch- und
Tiefbau, Sarnafil AG, 6060 Sarnen
Tel. 041/66 99 66

Lärmexpertisen

SINUS ENGINEERING AG, 6010 Kriens
Amlehstrasse 22, Tel. 041/41 79 19

Lärmbekämpfung und Akustik
Beratung, Messung, Expertisen

Lärm- und Schwingungsexpertisen

SULZER-innotec, Fachstelle für
Schwingungen und Akustik
Postfach, 8401 Winterthur
Tel. 052/81 21 23

Lärmschutz

SCHNEIDER DÄMMTECHNIK AG
8401 Winterthur, Tel. 052/89 21 21

Lärmbekämpfung und Akustik
Beratung, Projektierung,
Schallschutzanlagen, Messungen

SIEGFRIED KELLER AG, Wallisellen
Lärmschutz, Büro und Lager:
Zürichstrasse 38, 8306 Brüttsellen
Tel. 01/833 59 51

Lüftungskanal: Reinigung und Wartung

IWS AG, Industriewartung-Services
4108 Witterswil, Tel. 061/301 10 62
Fax 061/721 80 38

Materialprüfung

BBL Baulaboratorium AG
4132 Muttenz/Basel, Tel. 061/61 33 14

EUB, Bern
Stauffacherstrasse 130 A, 3014 Bern
Tel. 031/42 8152, Fax 031/41 18 53

IMP Bauteil AG (s. Strassenbaulabor)

LPM Baustoffprüfinstitut
Tannenweg 1066, 5712 Beinwil am See
Tel. 064/71 55 64, Fax 064/71 55 55

TFB Wildegg
Lindenstrasse 10, 5103 Wildegg
Tel. 064/53 17 71, Fax 064/53 16 27

Mauerentfeuchtungen

BAUSCHUTZ AG, RASCOR-Systemtechnik
8048 Zürich, Bristenstr. 10, Tel. 01/432 11 30

BENZ AG, Kunstharzbeläge und
Bautenschutz, Bändlistr. 31, 8064 Zürich
Tel. 01/432 50 24, Fax 01/432 28 60

RENESCO AG, Wiesackerstrasse 89,
8105 Regensdorf, Tel. 01/842 33 55
Fax 01/840 36 08

STUMP BOHR AG, 8032 Zürich
Abt. Bautenschutz
Mühlebachstr. 20, Tel. 01/252 56 22

TECTON-BAUTENSCHUTZ AG
5432 Neuenhof, Ringstr. 18
Tel. 056/87 11 90, Fax 056/86 18 55

Messtechnik

Messen – Registrieren – Auswerten im
Bereich Wasser, Energie und Umwelt

A.P. KERN AG, 3210 Kerzers
Fax 031/755 68 89, Tel. 031/755 71 21

Metal-Normtüren

Brander AG, 8162 Steinmaur
Tel. 01/853 06 22, Fax 01/853 06 75

Microtunneling/Rohrvortrieb

Gebr. MEIER AG, Tiefbau
5200 Brugg, Tel. 056/41 15 46

Natursteine

J. und A. Kuster, Steinbrüche AG
8807 Freienbach, Tel. 01/784 25 25

P. DE ZANET + Co. AG
8730 Uznach, Tel. 055/72 28 44

Oberlichter/Dachverglasungen

TUCHSCHMID AG, Kehlhofstr. 54
8500 Frauenfeld, Tel. 054/26 11 11

Pfahlprüfungen

GEOTEST AG
(s. Geologie – Geotechnik – Geophysik)

Pumpen
GRUNDFOS PUMPEN AG
8117 Fällanden
Tel. 01/825 29 25, Telex 828 462

HÄNY + CIE. AG, Pumpen- und
Wasseraufbereitungsanlagen
8706 Meilen, Tel. 01/925 41 11
Fax 01/923 38 44

SOMMER SCHENK SUISSE
Pumpenbau, 5213 Villnachern
Tel. 056/43 13 63

Pumpen/Armaturen

KSJ Zürich AG, 8031 Zürich,
Tel. 01/272 99 33, Telex 82 27 07

Quellfassungen

Langjährige Erfahrungen, B. Jäger Tiefbau
8932 Mettmenstetten, seit 1963
Tel. 01/767 03 19

Rammdurchstossungen

seit 1977 Unterquerungen mit oder ohne
Stahlröhren, alle 0, m
B. Jäger, Tiefbau, 8932 Mettmenstetten,
seit 1963, Tel. 01/767 03 19

Rammsondierungen

RL TERRAPROJECT AG ZUG
6300 Zug, Tel. 042/31 44 47

Rohrstossungen

Ø: bis 120 cm / Länge: bis 70 m
Theiler + Kalbermatter AG, Luzern
Tel. 041/40 11 22, Fax 041/41 00 00

Schadstoffentfernung

Abbau von mit Giftstoffen belasteten
Anlagen und Entseuchung von Gebäuden.

REICHENBERGER AG, 6038 Gisikon
Reuss-Strasse 9, Tel. 041/91 02 22
Filiale Basel, Gartenstrasse 63
4052 Basel, Tel. 061/23 17 11

Schalldämmende Bauelemente

Das Fachwerk «Schalldämmung» zeigt
einfach, klar und sicher, wie man: Türen,
Trennwände, Holzbalkendecken, Dächer,
Aussenwände (Holzbau), Rolladenkästen
usw. konstruiert bzw. saniert. Zu beziehen
für Fr. 55.– bei HAWA AG, Abteilung
Schalldämmplatten «HAWAPHON»
8932 Mettmenstetten, Tel. 01/767 14 71

Schallschutz- und Schwingungstechnik

AIR-LOC Schrepfer AG, Eigenheimstr. 22
8700 Küsnacht ZH, Tel. 01/929 22 66

ANGST + PFISTER, 8052 Zürich
Thurgauerstr. 66, Tel. 01/306 61 11

PAUL SCHWAB AG, Soodstr. 57,
8134 Adliswil, Tel. 01/710 02 22

Schaumstoffstreifen zur Fugen-Hinterfüllung

Schaumstoff AG, 8303 Bassersdorf
Geerenweg 4, Tel. 01/836 61 14

Sprengtechnik

EXPLOSIV CONSULT AG
8492 Wila, Tel. 052/45 17 78

Spritzbeton

Gunit, Sandstrahlen
E. LAICH SA, 6670 Avegno
Tel. 093/81 17 22

RENESCO AG, Wiesackerstrasse 89,
8105 Regensdorf, Tel. 01/842 33 55
Fax 01/840 36 08

SPALTENSTEIN HOCH + TIEFBAU AG
Schaffhauserstrasse 372, 8050 Zürich
Tel. 01/316 11 11

Stahlbau-Projektierung/Beratung

GEILINGER AG, Abt. SIT
Scheideggstrasse 30, 8401 Winterthur
Tel. 052/88 12 84, Fax 052/29 10 08

Strassenbaulabor

IMP Bauteil AG, Inst. für Mat.-Prüfung
Mittelgässli, 205, 4617 Gunzgen SO
Tel. 062/46 20 46, Fax 062/46 19 31

Strassenprojektierung

NOORIA AG, Gesch.-Zentrum Wipkingen
Hönggerstrasse 40, 8037 Zürich
Tel. 01/272 27 01, Fax 01/272 26 06

Theater- und Bühnentechnik

H.-J. HUBER, Planungsbüro für Theater- und
Lichttechnik, Gumelenstrasse 14
8810 Horgen, Tel. 01/725 25 52
Fax 01/725 78 22

Neutr. Beratung, Planung u. Fachbauleitung
für Gemeinde-, Mehrzwecksäle usw.

Thermolackierungen

Thermolackierwerk Waltenspül AG
6142 Gettnau LU, Tel. 045/81 20 51
Fax 045/81 38 15

Trennwände • Werkkabinen

Verstellbare Blätter-Wände
schallschalliert, feuerbeständig

BLÄTTLER AG, Holz- und Metallbau
Industriest. 1, 8117 Fällanden
Tel. 01/825 43 85

CHRISTEN + PARTNER AG
4616 Kappel b. Olten
Trennwand- und Kabinenfabrikation
Tel. 062/46 36 46, Fax 062/46 40 90
4127 Birsfelden
Tel. 061/313 08 04, Fax 061/313 08 58

Treppen

COLUMBUS-TREPPEN AG
9245 Oberbüren, Tel. 073/51 37 55
Spindeltreppen aus Holz und Alu,
Scheren- und Holzschiebtreppe

Umweltverträglichkeitsprüfung

ANGELE GEOTECH
Maria-Schürer Strasse 16, 2540 Grenchen
Tel. 065/52 07 12, Fax 065/52 68 76

CSD AG (s. Baugrunduntersuchungen)

ELEKTROWATT
INGENIEURUNTERNEHMUNG AG
8034 Zürich, Tel. 01/385 29 41

GEOTEST AG
(s. Geologie – Geotechnik – Geophysik)

GROBAU MANAGEMENT (Projektleitungen)
9500 Wil, Tel. 073/22 18 22

MUELLER & PERROTTET
Rue A.-Mooser 1, 1700 Fribourg
Tel. 037/22 56 60, Fax 037/23 24 63

SIEBER CASSINA + PARTNER
Beratende Geologen und Ingenieure
8004 Zürich, Tel. 01/291 07 00
4600 Olten, Tel. 062/32 15 85
3007 Bern, Tel. 031/26 35 35
5000 Aarau, Tel. 064/22 82 01

Sieber Cassina Handke + Partner
7000 Chur, Tel. 081/24 10 26

Ungezieferbekämpfung

Ketol AG, Abt. Insecta-Service
8157 Dielsdorf ZH, Tel. 01/853 05 16

Unterquerungsarbeiten mit Stahl- und Eternitrohren bis 1000 mm Ø

für Kanalisation und Werkleitungen
TRENCHAG AG, 8305 Dietlikon
Tel. 01/833 22 05

UVP und Lärmschutz

BAUMGARTNER + PARTNER AG
8645 Jona-Rapperswil
Sonnenbergstr. 26, Tel. 055/27 35 25

GEILINGER AG, Energie- und
Umwelttechnik
Museumstrasse 3, Postfach 988
8401 Winterthur, Tel. 052/88 17 01

Verkehrswesen und UVP

NOORIA AG
Dr. R. Bahman, dipl. Ing. ETH/SIA
Geschäftszentrum Wipkingen
Hönggerstrasse 40, 8037 Zürich
Tel. 01/272 27 01, Fax 01/272 26 06

Verkehrsanlagen, Verkehrsüberhebungen,
Planung+Projektierung v. Verkehrsanlagen,
Öffentl. Verkehr, Verkehrsberuhigungen,
Lärm- und Umweltverträglichkeitsgutachten

Vorfabrizierte Armierungen

Mit FRISTA-Elementen armieren Sie
wirtschaftlicher. FIRIPA-Anschlusskörbe
(Spezial-Prospekt verlangen)

FISCHER REINACH AG, 5734 Reinach
Tel. 064/71 15 55, Telex 981 532
Fax 064/71 60 12

Waagen

METTLER-TOLEDO (Schweiz) AG
Waagen und analytische Instrumente
Grabenstr. 8, 8606 Nänikon-Uster
Tel. 01/944 45 45, Fax 01/944 45 10

Wasser-/Abwasser-/Gasleitungen, Gas-/Wasser-Transportleitungen

Sika Robotics AG
Rohr-Sanierungs-Service, 8627 Grüningen
Tel. 01/935 27 82

3147 Mittelhäusern, Tel. 031/93 00 26
6030 Ebikon, Tel. 041/33 58 55
4450 Sissach, Tel. 061/98 38 43
9326 Horn, Tel. 071/41 83 85

Effiziente Kanalisations-Rohrnetzsanierung
mit dem «SikaRobot»-System; ohne Aufgra-
bungen; in Rohren von 150 bis 800 mm
Durchmesser (auch Hausanschlüsse).
Druckleitungs-Sanierungen Gas/Wasser mit
dem P.I.M.-Berst-Verfahren

Wasserentkeimung

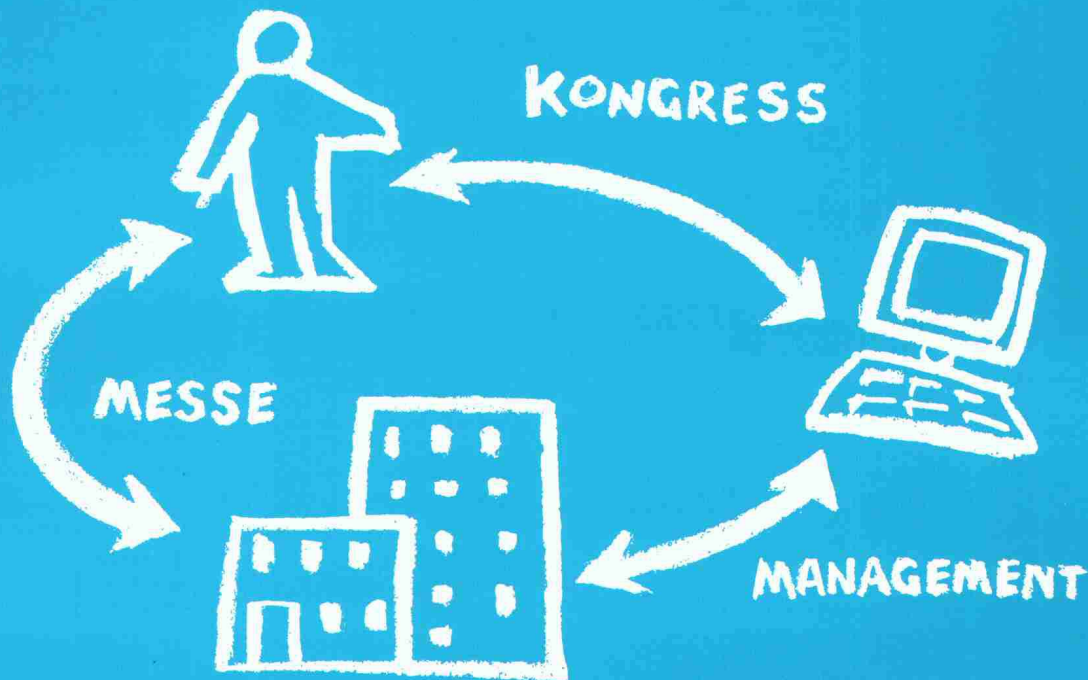
KATADYN PRODUKTE AG, Industriest. 27
8304 Wallisellen, Tel. 01/830 36 77

Zustandserfassung von Bauwerken

CONCRETAG (s. Bauwerkserhaltung)
VSL BETONEXPERT (s. Bauwerkserhaltung)

Building Manager!

Sie können von Messe zu Messe eilen...



...oder alles in einer Messe haben.

14.1. bis 17.1.92
Basel / Schweiz

INFRASTRUCTA 92 präsentiert die international führenden Anbieter aus allen Bereichen des Gebäudemanagements:

- Heizungstechnik • Lüftungs-, Klima-, Kältetechnik • Mess-, Steuer-, Regelungstechnik und Gebäudeautomation • Elektrotechnik • Sicherheitstechnik • Wasser- und Abwassertechnik • Förder- und Antriebstechnik • Kommunikationstechnik •

Fachkongress:

Horizonte des Gebäudemanagements.

Information

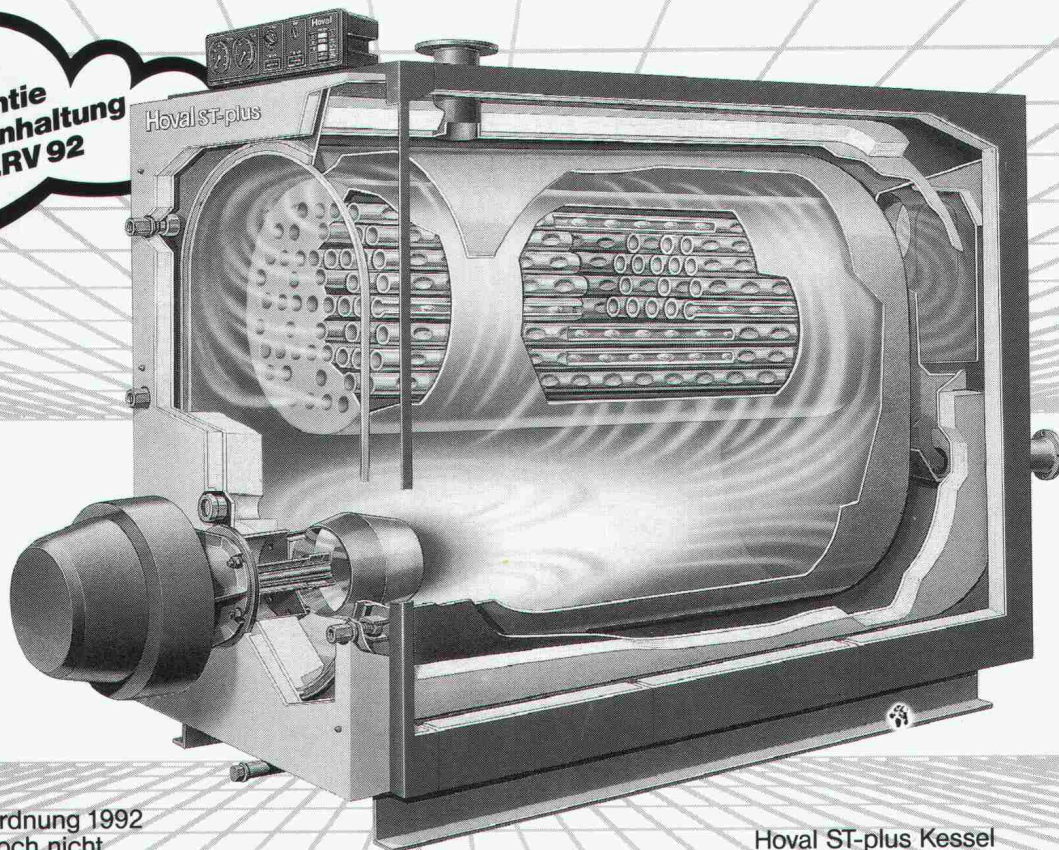
Sekretariat INFRASTRUCTA 92, Schweizer Mustermesse, CH - 4021 Basel Schweiz,
Telefon ++61 / 686 20 20, Telex 962 685 smm, Fax ++61 / 691 20 21

I N F R A
S T R U C T A
1 9 9 2

1. Internationale Fachmesse für Gebäudetechnische Infrastruktur
1^{er} Salon International de l'Infrastructure Technique du Bâtiment
1st International Fair for Building Technology Infrastructure

Voraus in der Low-NOx-Technik: Gross-Heizkessel Hoval ST-plus

Mit
Garantie
für die Einhaltung
der LRV 92



Die Luftreinhalteverordnung 1992 ist zwar gesetzlich noch nicht verabschiedet, dennoch garantiert Hoval auf den Grosskesseln ST-plus LN heute schon die Einhaltung der ab Juli 1992 geltenden Grenzwerte. Hoval ST-plus LN ist einer der meistverwendeten Gross-Heizkessel. Er bietet bestechende Vorteile:

- Praxisbewährte Kesselkonstruktion mit Dreizugsystem nach dem e-Flammenprinzip.
- Low-NOx-Feuerung mit interner oder externer Abgasrückführung für Oel-, Gas- oder Zweistoffbrenner der Marken Elco, Oertli oder Weisshaupt.

- Einhaltung der Grenzwerte auf allen Laststufen.
- Moderne Mikroprozessor-Steuerung für energiesparenden Betrieb.
- Ideal auch für Heizungsanierungen dank Einbringung in Einzelteilen.
- Service rund um die Uhr mit über 120 Hoval Service-Monteuren.

Verlangen Sie nähere Unterlagen.

Hoval ST-plus Kessel
mit interner Abgasrückführung

Hoval Herzog AG, 8706 Feldmeilen
Tel. 01/925 61 11, Fax 01/923 11 39
Regionalbüros und Service-Zentren
in Reinach/BL, Bern, Lausanne und
Lugano.

Hoval

Verantwortung
für Energie und Umwelt

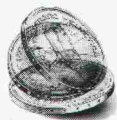
Einsenden an:
Hoval Herzog AG, 8706 Feldmeilen
Bitte senden Sie mir/uns ausführliche Unterlagen über:
 Hoval Gross-Heizkessel Hoval Wassererwärmer
Name _____
Strasse _____
PLZ/Ort _____
 Hoval-Dienstleistungsprogramm



Kopf oder Zahl?

Kopf sticht beim Bicont 8: dieser elektronische Münzschaltautomat bietet höchsten Bedienungskomfort. Denn Bicont 8 zeigt Köpfchen beim Zahlen: er akzeptiert alle sechs Schweizer Münzen und zeigt sofort den Zeitvorrat an. Und Sie programmieren ihn ohne kompliziertes Umrechnen mit Drucktasten.

Zahl sticht beim AEG Münzschaltautomaten S2Z1: auf diesen absoluten Leader mit seinem bewährten, klassischen Konzept können Sie zählen. Ihn gibt es in 13 Laufzeiten zwischen 8 und 80 Minuten. Bei ihm wählen Sie unter fünf Schweizer Münzen oder Jetons.



Die Münzschaltautomaten für Gewinner!

AEG

ELEKTRON Elektrotechnik
Elektronik
Nachrichtentechnik

Elektron AG, Generalvertretung AEG Aktiengesellschaft
8804 Au ZH, Telefon 01 781 01 11

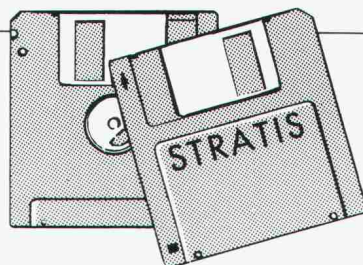
Suisse Romande: **Prodelec SA**, 1080 Les Cullayes, tél. 021 903 32 24

BAUEN SIE

STRASSEN OHNE
STRESSEN.

wieser
BAU  INFORMATIK

CH-9000 ST. GALLEN TEL. 071 25 84 54



KÄLTE
WÄRME
LÄRM

Für
gesundes
Klima

SCHICHTEX
DÄMMSYSTEME

Bau + Industriebedarf AG

4104 Oberwil, Tel. 061 401 40 30, Fax 061 401 29 23

Die Schiedelkaminsysteme mit Schamotterohren erfüllen die höchsten Anforderungen.

Schamotte – ein natürlicher Baustoff.



schiedelkamin[®]

ISOLIERT, HINTERLÜFTET

Das korrosions- und durchfeuchtungssichere Kaminsystem für energiesparende Heizanlagen.

schiedelkamin[®]

SANIERUNGSSYSTEM

Zum kostengünstigen Umbau technisch veralteter Kaminanlagen in Hochleistungskamine, welche höchsten Anforderungen genügen.

schiedelkamin[®]

LUFTABGASSYSTEM

Für raumluftunabhängige Gasheizgeräte mit geschlossener Brennkammer.

schiedelkamin[®]

ABGASROHRSYSTEM

Zur Abgasführung unter Überdruck bei Öl- und Gasbrennwertgeräten mit neuester Heizkesseltechnologie.

Postfach, 8021 Zürich

ZÜRCHER ZIEGELEIEN

ZZ

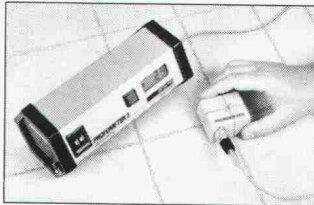
Bewehrungssucher



PROFOMETER 3 mit Mikroprozessor

Das Auffinden von Bewehrungsstäben ist spielend einfach. Sobald sich die Suchsonde über einem Stab befindet, wird dies akustisch mit einem kurzen «Pieps» und einem optischen Signal angezeigt. Die Dicke der Betonüberdeckung wird fortwährend digital angezeigt. Durch Vorwahl eines Grenzwertes kann in 1 Minute 1 m² auf ungenügend überdeckte Stäbe abgesehen werden. Es muss nicht mehr aufgespitzt werden, um den Stabdurchmesser zu messen. Mit einer speziellen Sonde wird er millimetergenau angezeigt.

Tübbingkontrolle Sind Stäbe richtig verlegt worden?



PROCEQ SA
Riesbachstr. 57
CH-8034 Zürich

Telex 817 118 prc ch
Fax 01/383 99 14
Telefon 01/383 78 00

proceq

Wenn Sie bei

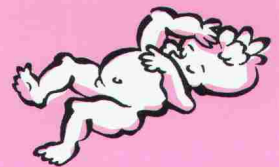
INTEGRALER PLANUNG

Unter «Integraler Planung» wird eine Planungsmethode oder besser noch Planungs-Philosophie verstanden, die alle erforderlichen Planungselemente und Planungsvorgänge umfassend miteinbezieht.

nicht ans Kinderkriegen denken, sind Sie bei uns richtig.

Guten Tag bei uns im neuen Haus/Tech/Zentrum/Winterthur in der Industriezone Grüzefeld. Hier werden sich dereinst auf 10 000 m² kleine und mittlere Firmen der Branche ergänzen und je nachdem eigene Aufträge bearbeiten oder z.B. als Generalunternehmung anspruchsvolle Aufträge gemeinsam übernehmen. Wenn Ihr Unternehmen projektiertend oder ausführend in der Haustechnik zu Hause ist (Heizung, Lüftung, Kälte, Isolation, Elektro, Alternativenergieanlagen usw.), Sie sich für mehr Ökologie, Ökonomie und Synergie interessieren, wird das wegweisende Haus/Tech/Zentrum in Zukunft der richtige Arbeitsort für Sie und Ihre Mitarbeiter sein. Telefonieren Sie mit Christian Hunziker 052 29 25 80. Oder lassen Sie sich unverbindlich weitere Informationen zusenden. Anruf genügt.

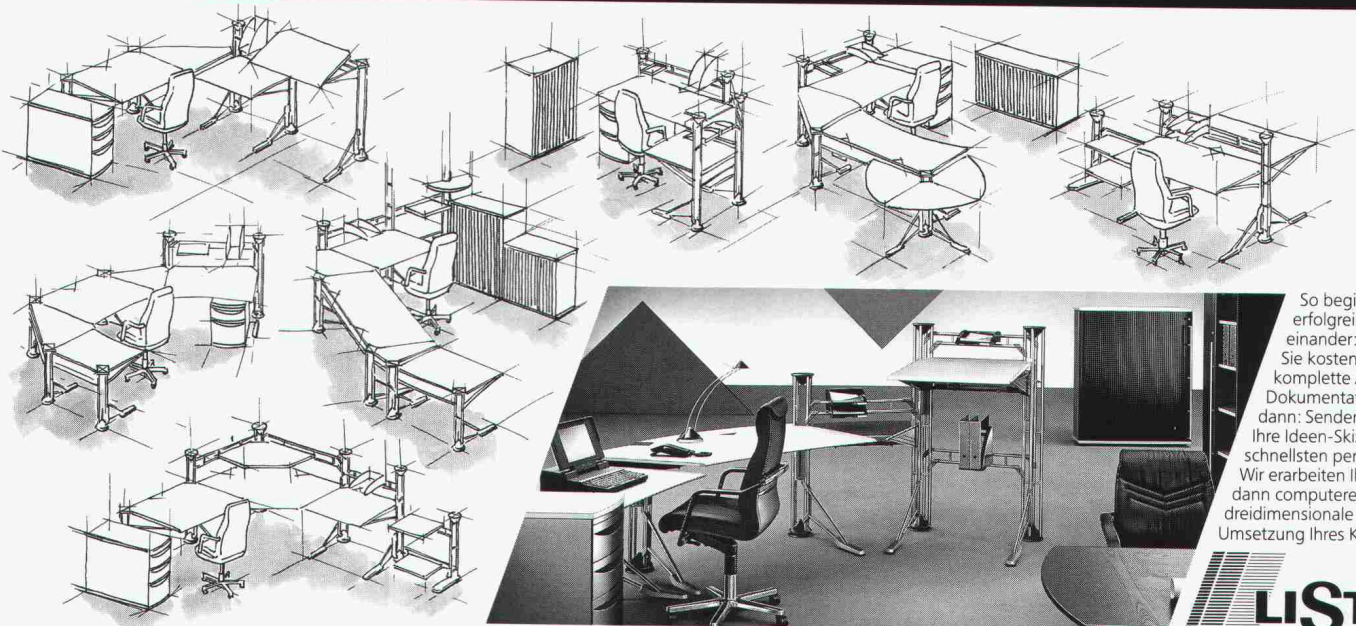
Bauherr: Hunziker+Co Sanitäre Anlagen Winterthur
Tösstalstrasse 88, 8400 Winterthur, Fax 052 29 20 89



Haus | Tech | Zentrum | Winterthur

die Alternative zu einem langweiligen Gewerbehaus

Endlich haben Sie als Architekt den Gestaltungs-Freiraum fürs Büro, von dem Sie schon immer träumten: LISTA 7000 ARTLINE. Das System der unbegrenzten Möglichkeiten.



So beginnt unser erfolgreiches Miteinander: Verlangen Sie kostenlos die komplette Artline-Dokumentation. Und dann: Senden Sie uns Ihre Ideen-Skizze, am schnellsten per Fax. Wir erarbeiten Ihnen dann computerexakt eine dreidimensionale CAD-Umsetzung Ihres Konzepts.

LISTA

bringt Freude ins Büro

Alles über das führende Büroeinrichtungs-Programm erfahren Sie von unseren Vertriebsgesellschaften. **Schweiz:** Lista Degersheim AG, Büroeinrichtungen, CH-9113 Degersheim, Telefon 071/54 54 11, Telefax 071/54 24 35. **Deutschland:** Lista Büroeinrichtungswerteils GmbH, Ingolstädter Strasse 62 h, D-W-8000 München 45, Telefon 089/316 43 06, Telefax 089/316 26 84. **Österreich:** Lista Büroeinrichtungen GmbH, Schönbrunnerstrasse 271, A-1120 Wien, Telefon 02 22/812 14 15, Telefax 02 22/81 21 41 59. **Belgien:** Lista Bureauplan N.V., Brussels Trade Mart, Dakar 114, B-1020 Bruxelles, Telefon 0 24/78 79 48, Telefax 0 24/78 31 99. **Niederlande:** Taal & Herzog B.V., Lista Kantoorplanning en -inrichting, Kantoorgebouw Atrium, Strawinskylaan 3019, NL-1077 ZX Amsterdam, telefon 020/44 37 25, Telefax 020/42 74 15.