

Objektyp: **Advertising**

Zeitschrift: **Schweizer Ingenieur und Architekt**

Band (Jahr): **109 (1991)**

Heft 30-31

PDF erstellt am: **23.09.2024**

Nutzungsbedingungen

Die ETH-Bibliothek ist Anbieterin der digitalisierten Zeitschriften. Sie besitzt keine Urheberrechte an den Inhalten der Zeitschriften. Die Rechte liegen in der Regel bei den Herausgebern.

Die auf der Plattform e-periodica veröffentlichten Dokumente stehen für nicht-kommerzielle Zwecke in Lehre und Forschung sowie für die private Nutzung frei zur Verfügung. Einzelne Dateien oder Ausdrucke aus diesem Angebot können zusammen mit diesen Nutzungsbedingungen und den korrekten Herkunftsbezeichnungen weitergegeben werden.

Das Veröffentlichen von Bildern in Print- und Online-Publikationen ist nur mit vorheriger Genehmigung der Rechteinhaber erlaubt. Die systematische Speicherung von Teilen des elektronischen Angebots auf anderen Servern bedarf ebenfalls des schriftlichen Einverständnisses der Rechteinhaber.

Haftungsausschluss

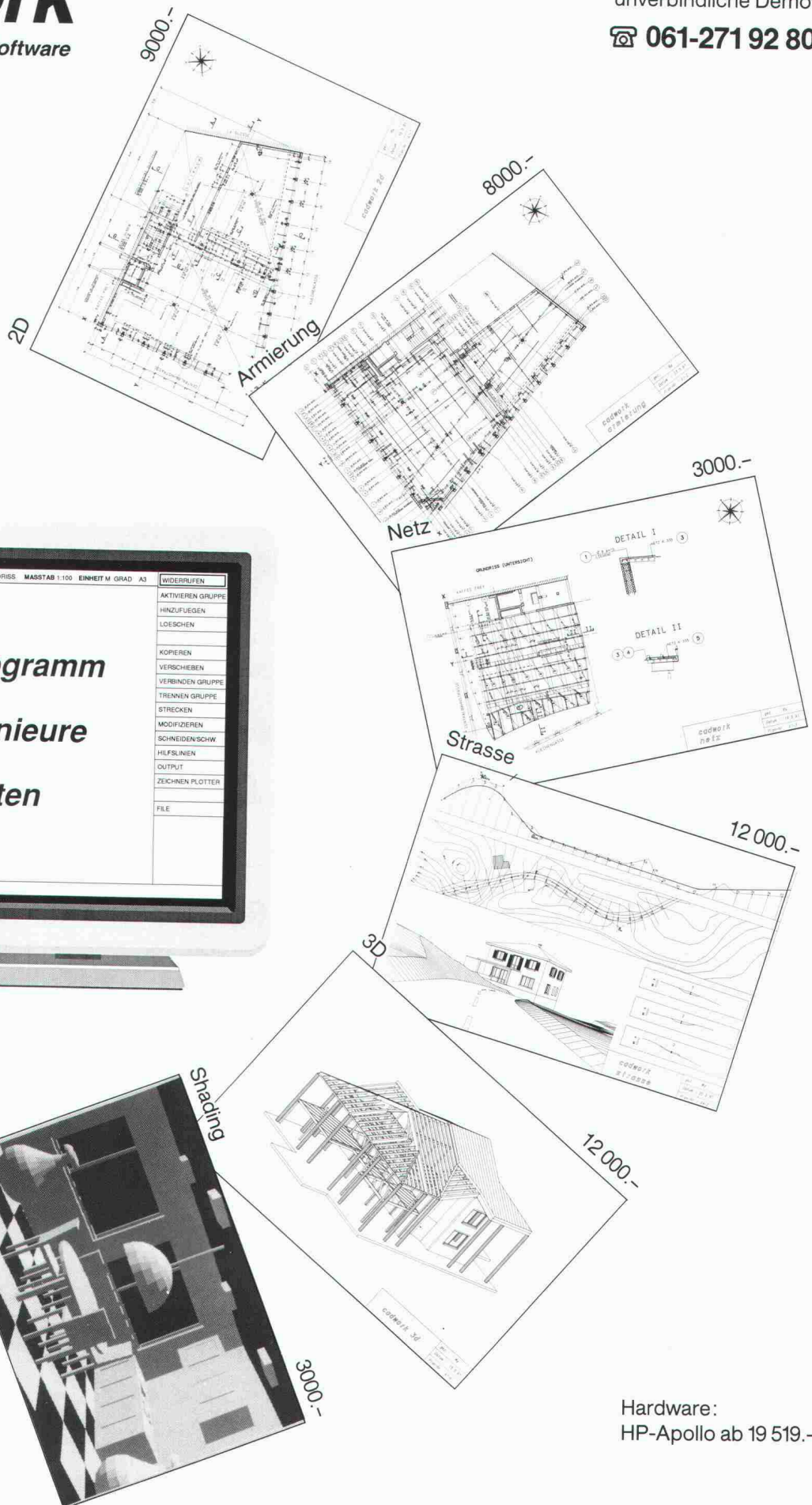
Alle Angaben erfolgen ohne Gewähr für Vollständigkeit oder Richtigkeit. Es wird keine Haftung übernommen für Schäden durch die Verwendung von Informationen aus diesem Online-Angebot oder durch das Fehlen von Informationen. Dies gilt auch für Inhalte Dritter, die über dieses Angebot zugänglich sind.

cadwork

die benutzerfreundliche Software
made in Switzerland

Verlangen Sie eine kostenlose
unverbindliche Demo

☎ 061-271 92 80



Hardware:
HP-Apollo ab 19 519.-

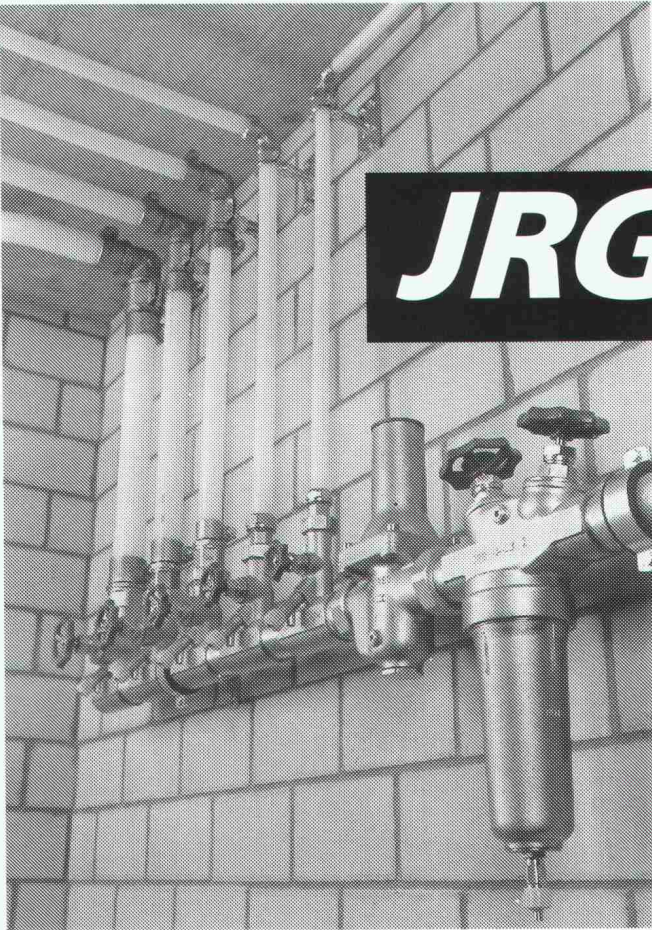
Basel - Lausanne - Spreitenbach

cadwork

informatik ci AG

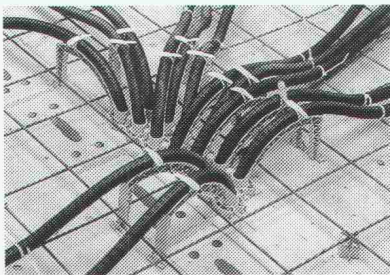
**Das Trinkwasser-Installationssystem
für die moderne Haustechnik**

JRG Sanipex®



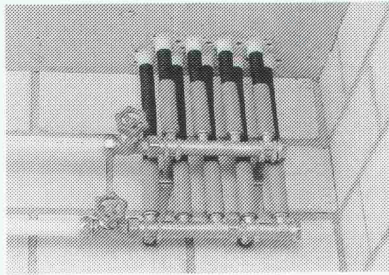
- Korrosionsbeständig
- Geräuscharm
- Für Kalt- und Warmwasser bis 95°C
- Auswechselbar bei Beschädigung
- 7 Dimensionen von 16–63 mm
- Rohre aus hochwertigem Kunststoff VPE
- Geeignet für alle Bauformen

Einlegehilfen



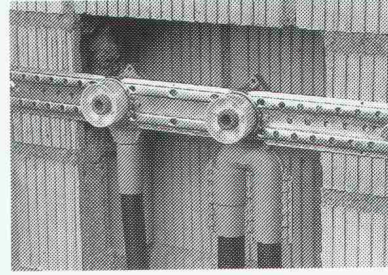
Für die Verlegung von Rohren
in Böden, Decken und Wänden

Verteiler-Programm



Alle wasserführenden System-
teile aus korrosionsbeständigem
Rotguss

Dosenprogramm



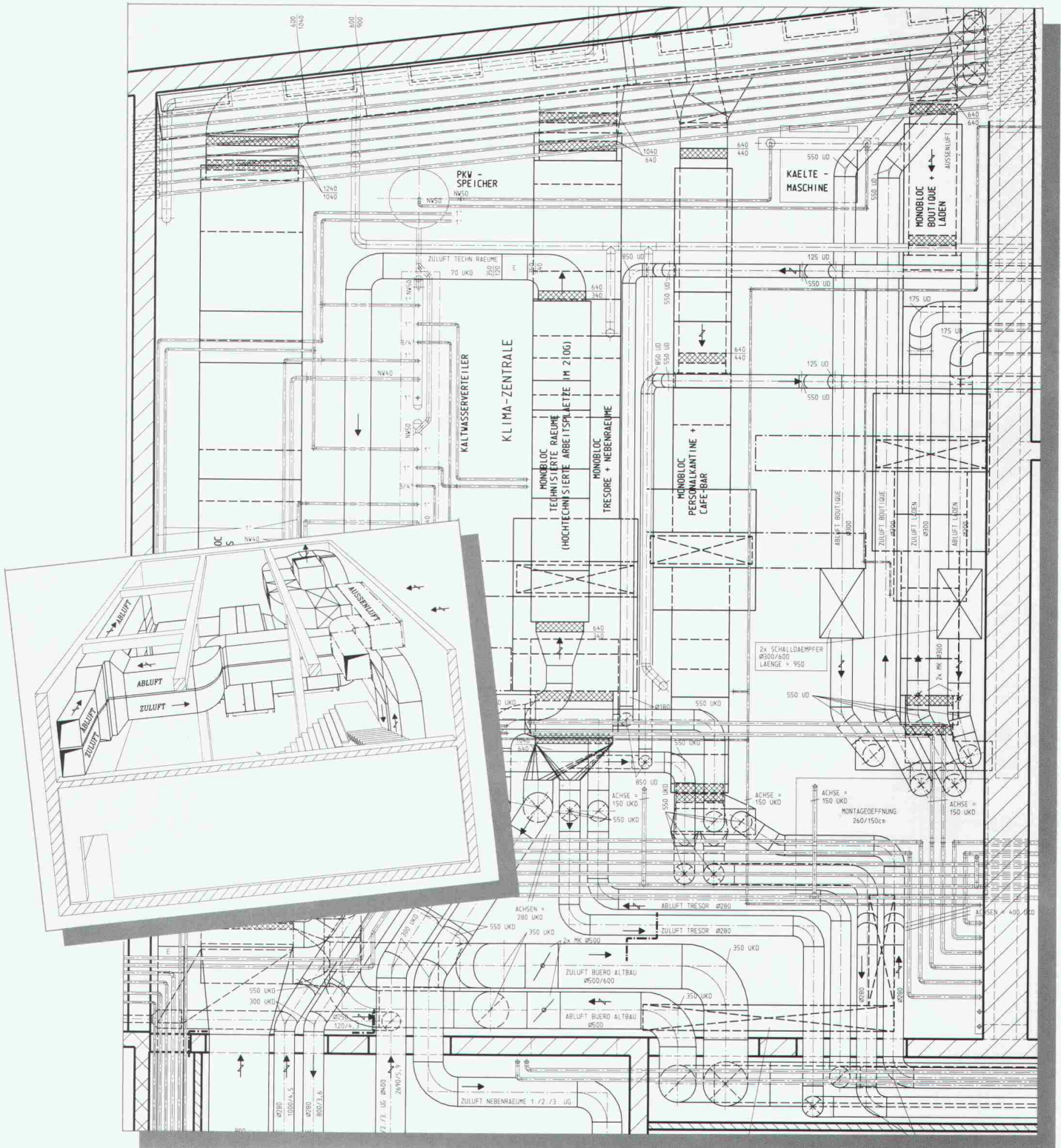
Komplettes Dosenprogramm
für alle Verlegearten

JRG Gunzenhauser

Armaturen ● Sanipex® ● Metallguss

J. + R. Gunzenhauser AG, Metallgiesserei-Armaturenfabrik, Hauptstrasse 130, CH-4450 Sissach, Telefon (061) 98 38 44, Telex 966 108, Telefax (061) 98 47 86 / J. + R. Gunzenhauser SA, Via Monte Brè 8, CH-6900 Lugano, Telefon (091) 23 47 46, Telefax (091) 22 62 84 / JRG Gunzenhauser GmbH, Stuttgarterstrasse 15-17, D-4600 Dortmund, Telefon (0231) 59 30 32 + 59 50 71, FS 822 7085, Telefax (0231) 59 04 23 / Kundenberatung JRG Gunzenhauser, Porzellangasse 35, A-1090 Wien, Telefon (0222) 310 39 98-0, Telefax (0222) 310 39 99 75

wenn schon, denn schon . . .
speedikon®



Projekt: Schweizerische Bankgesellschaft Baden / Bauplanung: Gähler + Partner AG, integrierte Bauplanung, Ennetbaden / Bauherr: Schweizerische Bankgesellschaft

Das in der Schweiz mit mehr als 800 Arbeitsplätzen erfolgreichste CAD-System für:

- Architekten
- Bauingenieure
- Haustechniker

Verlangen Sie Unterlagen oder einen persönlichen Demotermi bei:

Rechenzentrum
 Dr. Walder + Partner AG
 3073 Gümligen
 Tel. 031 52 21 24
 Fax 031 52 81 06

Filialen und Vertretungen in:
 Wettingen, Nyon, Zug, Chur,
 St. Moritz, Vaduz, Aarau, Luzern
 und Lugano.

RZW

Für Boden- Spitzenleistungen

ColoRex, der homogene Plattenbelag von Forbo-Giubiasco erfüllt höchste Anforderungen in Beanspruchung, Belastung, Hygiene und Design.

Als Pressbelag mit richtungsfreier Musterung findet ColoRex darum immer grössere Verbreitung im Industrie-, Gewerbe-, Laden- und Eingangsbereich, in Spitälern, Laboratorien, Büros, öffentlichen Bauten, EDV-Zentralen und auf Doppelböden.

Verlangen Sie die ColoRex-Dokumentation mit der untenstehenden Infokarte.



Forbo-Giubiasco SA · 6512 Giubiasco · Tel. 092/280 111

ColoRex[®]



Forbo

DATASTATIC AG

Software
Elektronische Datenverarbeitung
Rechenzentrum

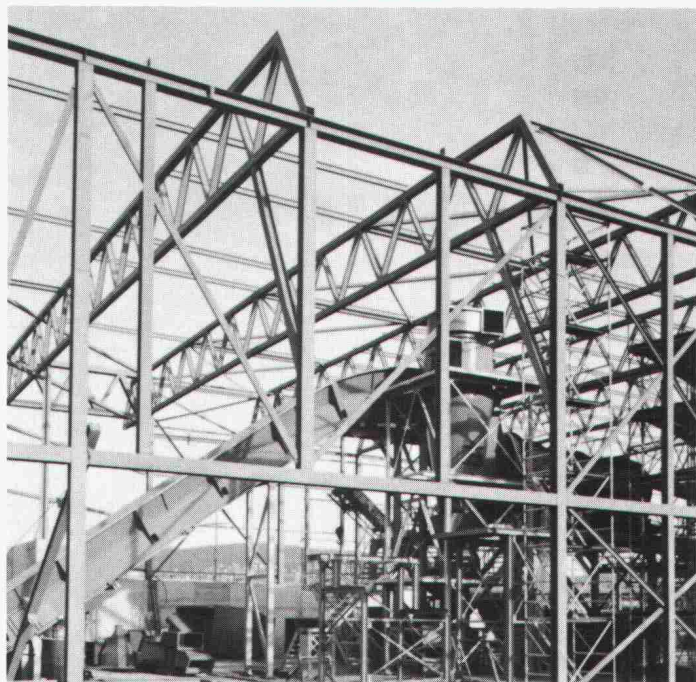
Wir lösen Ihre statischen Probleme mit modernster EDV-Unterstützung



DATASTATIC AG z.Hd. Herrn T. Burg Reinhardstrasse 11 Postfach 8034 Zürich Telefon: 01 261 55 81 Fax: 01 262 52 24

Stahlbauten

Ihr Partner für wirtschaftliches Bauen



Stahlbauten/Hochregallager
Fenster und Fassaden
Transportsysteme

Tuschmid

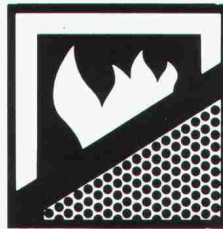


Tuschmid AG · CH-8500 Frauenfeld · Telefon 054 26 11 11



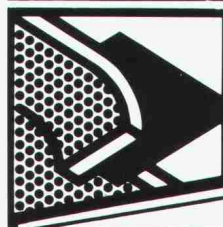
BRAND- UND WASSER- SCHADENSANIERUNG

- Gebäudesanierung
- Maschinensanierung
- Elektrik- und Elektroniksanie-
rung
- Wartung von Maschinen und
elektronischen Anlagen
- Chemische Produkte



BRANDSCHUTZ

- Abschottungs-System
RAG-Flammoplast 240
- Brandschutztüren
- Feuerhemmende Verkleidung
von Holz und Stahl
- Stahlschutz
- Textilschutz



ASBESTENTFERNUNG

- Verpuffungen
- Giftstoffe

RAG

REICHENBERGER AG
Reuss-Strasse 9
CH-6038 GISIKON

Telefon 041/9102 22
Telex 868 288 RAG CH
Telefax 041/91 35 65

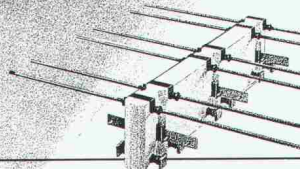
24-Stunden-Pikett für Brandschaden-Sanierung Telefon 041/91 34 10

Wir übertragen Kräfte.

Kräfte von einem Bauteil ins andere zu übertragen erfordert spezielle Produkte und technisches Know-how. Wir haben beides.

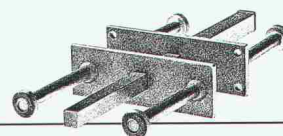
LASTO-THERMOKRAG, Kragplattenanschluss.

Die Kräfte der Balkonplatte zu übertragen und dabei die Kälte draussen zu lassen, das ist die Aufgabe dieses Anschlusses. Gleichzeitig garantiert der Anschluss optimalen Korrosionsschutz in der Fuge. Der Einbau erfolgt direkt ab Palette – einfacher geht das Versetzen nicht mehr.



LASTO-DORN, Querkraftübertrager

Er überträgt die Kräfte von einem Bauteil ins andere, auch wenn die Fuge sich dehnt. Er garantiert seine Funktion auch beim Angriff von äusserst korrosiven Stoffen. Zuverlässigkeit und Einfachheit beim Einbau heisst auch Wirtschaftlichkeit.



LASTO-Ankerpatronen, die Schnellverankerung.

Das neue Verankerungssystem für Armierungseisen vereinfacht und beschleunigt die Arbeit in Wänden und Decken.

PROCEQ-Verankerungen lösen alle Probleme, die Sie in kraftschlüssigen Fugen haben.

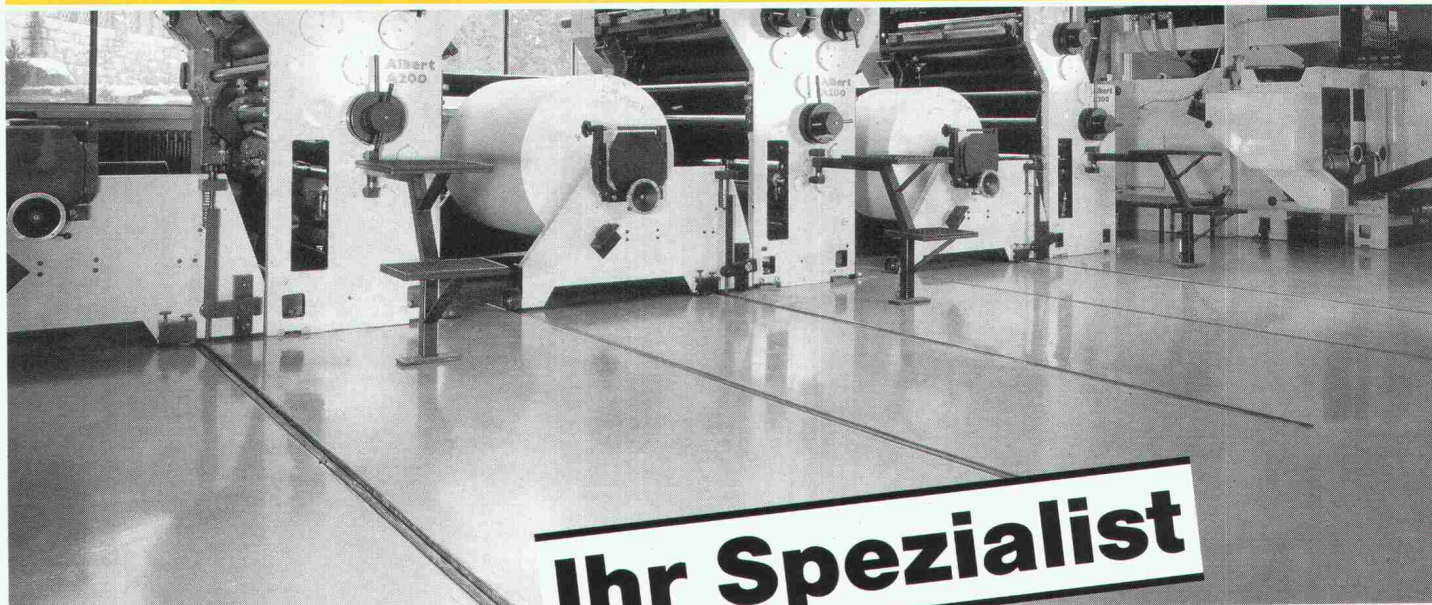


**Wer es genauer wissen will,
verlangt unsere Beratung.**

proceq

PROCEQ SA · Riesbachstrasse 57 · 8034 Zürich
Telefon 01/383 78 00 · Telefax 01/383 99 14

Wartung und Instandsetzung von Industrieböden



Ihr Spezialist

Amarit AG Bern
Amarit AG Luzern
Amarit AG Zürich
Amarit SA Lausanne

Fellerstrasse 11, 3027 Bern
Eichwaldstrasse 5, 6000 Luzern 4
Stationsstrasse 3, 8306 Brüttsellen
Route de la Conversion, 1093 La Conversion

031/567766
041/414012
01/8335555
021/396166

m
amarit ag
Industrieböden Belagstechnik



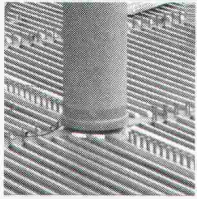
HOLORIB®/SUPERHOLORIB®

MONTANA



Neue Verbundprofile mit nochmals verbesserter Verbundwirkung

Das System: HOLORIB®/SUPERHOLORIB®-Verbundprofile sind Schalung, Armierung und Brandschutz in einem. Rasche Verlegung und Montage sowie kurze Bauabläufe sind weitere Systemvorteile.



Die Flexibilität: HOLORIB®/SUPERHOLORIB® 51 gibt es in den Ausführungen 0.75, 0.88, 1.00 und 1.25 mm. In verzinkten, DU-beschichteter oder auf Anfrage in farbiger Nachbeschichtung.

Das Zubehör: Dank Schwalbenschwanzform lassen sich Sichtdeckensysteme, Beleuchtungskörper sowie technische Installationen mit einfachen Befestigungselementen montieren.



Der Verbund: Die neuen Profile HOLORIB® und SUPERHOLORIB® haben dank Noppen und gequetschten Profilenenden eine nochmals verbesserte Verbundwirkung. Auf Wunsch können Schubbolzenlöcher werkseitig ausgestanzt werden.

Montana Bausysteme AG
CH-5612 Villmergen
Telefon 057/238 538, Fax 057/220 227

Wirtschaftliche Lösungen für Dächer, Decken und Fassaden.

MIT TAGESLICHT AKZENTE SETZEN.

Wir sind die Spezialisten für Tageslicht-Technik, für **Lichtbänder** und **Lichtkuppeln**. Wir beraten Sie kompetent und realisieren Ihre Ideen: Vordächer, Gehwege, Passerellen, Arkaden, Warte- und Einstellhallen, Lichthöfe. Verlangen Sie unsere Planungsunterlagen.



Jakob Scherrer Söhne AG
Allmendstrasse 7 8059 Zürich 2
Tel. 01 202 79 80
Fax 01 202 79 90

Dies ist der günstigste Zeitpunkt für ein Gespräch mit uns zum Thema wirtschaftliches Verladen.

Nehmen wir einmal an, Sie errichten eine neue Lagerhalle. Das Grundstück ist vorhanden, die Baupläne sind fertig – der Bau könnte beginnen.

Jetzt stellen Sie fest, daß die Verladezone nicht optimal konzipiert wurde. An der Schnittstelle Rampe/LKW reißt der Materialfluß aufgrund fehlerhafter Planung ab, weil 1. nicht alle LKW-Ladehöhen gleich sind, Unterschiede von 600 bis 1.600 mm müssen überbrückt werden, 2. das Hallen-Rastermaß nicht genügend Ladeluken zuläßt, 3. die Vorplatztiefe zu gering ist, 4. der Energieverlust zu hoch ist.

Sicher, manches läßt sich gerade noch korrigieren. Wirtschaftliches Verladen aber erfordert eine problembezogene Planung und Lösung. Hierfür sind wir Ihr richtiger Partner.

Sprechen Sie also vorher mit uns. Und ein Problem war eins.



hafa

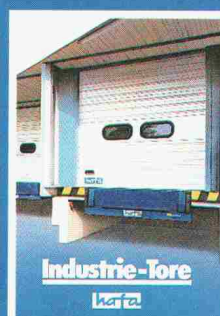
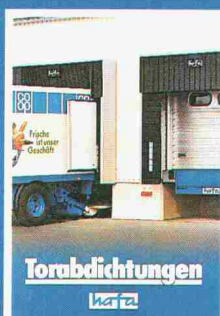
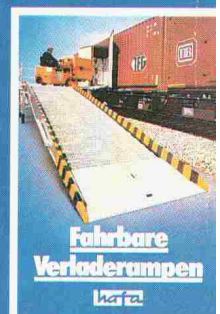
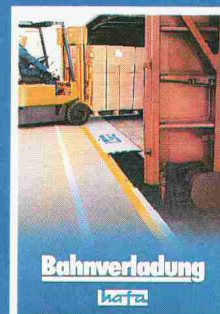
Weltweit über 100.000 problemspezifische Verladesituationen an der Rampe gelöst. Wann fordern Sie uns?

Nicht von ungefähr sind wir mit Abstand Marktführer in Europa. Als weltweit größter Spezialist für rationelle Verladesysteme an der Rampe, erarbeiten wir für jeden Problemfall eine individuelle Lösung.

Mehr als 100.000 Verladestellen dokumentieren unseren technologischen Vorsprung und unsere fachliche Kompetenz. Modernes, zukunftsorientiertes Verladen ist unser Metier. Das bedeutet für Sie Wirtschaftlichkeit an der Schnittstelle Rampe/LKW.

Wir planen, konstruieren, realisieren und montieren für Sie Verladesysteme nach Maß. Schauen Sie sich unser Programm an! Was Sie darin nicht finden, erfinden wir für Sie.

Nutzen Sie unsere Beratung! Ihr persönliches Gespräch mit unserem Fachberater vor Ort ist der erste Schritt zur wirtschaftlichen Verladeanlage. Bestellen Sie unseren Gesamtkatalog! Praxisnahe Anwendung, Technik und Funktion sind anschaulich dargestellt.



Name _____

Firma _____

Straße _____ Nr. _____

PLZ/Ort _____

Telefon _____

Branche _____

Bitte übersenden Sie mir Ihr Gesamtprogramm!

Ich bitte um ein Beratungsgespräch.

Ich plane einen: Neubau Umbau

Werbeantwort

Bitte freimachen

VEBAG Bautechnik AG
Grubenstr. 109
CH-3322 Schönbühl/Bern



Metallveredelung Industrieller Korrosionsschutz

Wenn es
um Werterhaltung
und Aesthetik geht, zählt
nur erstklassige Arbeit.

In der Metallveredelung
wie im industriellen Korro-
sionsschutz sind wir führend
und erbringen objekt- und
problemorientierte Dienst-
leistungen in grosser Vielfalt.

Feste Termine, prompter Abhol-
und Lieferservice.

vb VERZINKEREI AG
BETTWIESEN

9553 Bettwiesen TG, Metallveredelung
Industr. Korrosionsschutz
Tel. 073 · 22 21 44, Fax 073 · 22 65 12

W VERZINKEREI
WELLHAUSEN AG

8552 Wellhausen TG, Feuerverzinkung
Duplex (Zink + Farbe)
Tel. 054 · 66 21 21, Fax 054 · 66 21 29

Bewehrungssucher



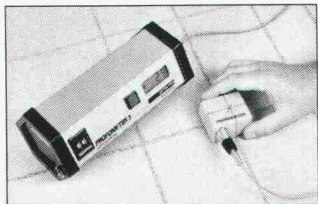
PROFOMETER 3 mit Mikroprozessor

Das Auffinden von Bewehrungsstäben ist spielend einfach. Sobald sich die Suchsonde über einem Stab befindet, wird dies akustisch mit einem kurzen «Pieps» und einem optischen Signal angezeigt.

Die Dicke der Betonüberdeckung wird fortwährend digital angezeigt.

Durch Vorwahl eines Grenzwertes kann in 1 Minute 1 m² auf ungenügend überdeckte Stäbe abge-
sucht werden.

Es muss nicht mehr aufgespitzt werden, um den Stabdurchmesser zu messen. Mit einer speziellen Sonde wird er millimetergenau angezeigt.



PROCEQ SA Telex 817 118 prc ch
Riesbachstr. 57 Fax 01/383 99 14
CH-8034 Zürich Telefon 01/383 78 00

Bauabnahme

Wo sind Stäbe, die später
rosten könnten?

proceq

A. Tschümperlin AG

B A U S T O F F E

SPARTANA Antik-Pflastersteine

Den Steinhauern der Antike abgeschaut.



Für Garten und Umgebung.
3 harmonisch abgestimmte
Steingrößen in rechteckig-
trapezförmigem Design laden
zu variantenreichen, schö-

nen Verlegebildern ein.
Verlangen Sie Unterlagen oder
besuchen Sie unsere Aus-
stellungen in Baar/ZG oder
Horw/LU.

- Senden Sie uns Unterlagen über
SPARTANA-Antik-Pflastersteine
- Wir wünschen eine unverbindliche
Beratung

Coupon einsenden oder kopieren und
faxen an:

Firma _____
Name _____
Strasse _____
PLZ/Ort _____
Tel. _____

SIA 91

A. Tschümperlin AG · Neuhof · 6340 Baar · Tel. 042-33 34 44 · Fax 042-31 33 43

NEOLTEC^{SA}

FOSAM

EINRICHTUNG
FÜR BÜRO
UND TECHNIK
VON A bis Z!

ROUTE DE LA PIERRE
CH - 1024 ECUBLENS
TEL : 021 / 691 86 11
FAX : 021 / 691 51 40

**CTS COMPUTER TRADE
SCHEUSS & CO**
ZENTRALSTRASSE 9A 8604 VOLKETSWIL
TEL 01 945 29 59 FAX 01 945 63 08



**Brauchen Sie COMPUTER - POWER ?
zuverlässig und preisgünstig**

Komplettsystem CTS 486 25 Mhz

- Speicherausbau : 4 MB installiert (Optional bis 64 MB möglich)
- Festplatte : 125 MB Seagate, mitl. Zugriff 18 mS
- Floppy-Laufwerke : 1.2 MB und 1.44 MB
- Bildschirm : 14 Zoll View-Sonic Multisync (bis 1024 X 768)
- VGA-Karte : Super VGA-Karte Tseng 4000 mit 1 MB Ram
- Schnittstellen : 4 x Seriell und 2 x Parallel
- Gehäuse : Tower-Gehäuse mit Platz für späteren Ausbau
- Streamer : 120 MB Streamer für Ihre Datensicherheit
- Diverses : DOS 3.3 oder DOS 4.01/ Windows 3.0

Mehr Computer für Ihr Geld **Fr. 7' 700.--**

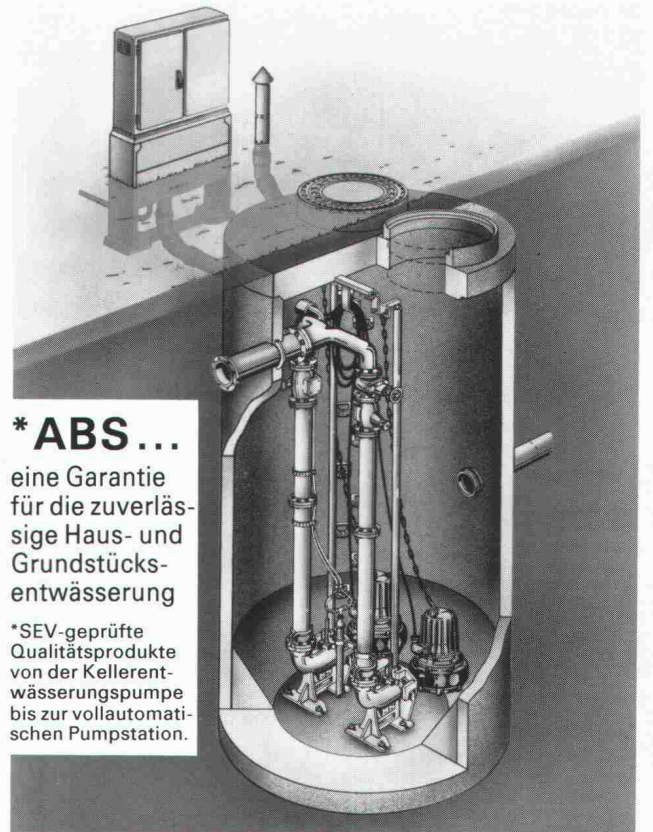
Komplettsystem CTS 486 33 Mhz

- Speicherausbau : 8 MB installiert (Optional bis 64 MB möglich)
- Festplatte : 330 MB Seagate, mitl. Zugriff 16 mS
- Floppy-Laufwerke : 1.2 MB und 1.44 MB
- Bildschirm : 16 Zoll EIZO 9070Sz Multisync (bis 1024 X 768)
- VGA-Karte : Super VGA-Karte Tseng 4000 mit 1 MB Ram
- Schnittstellen : 4 x Seriell und 2 x Parallel
- Gehäuse : Tower-Gehäuse mit Platz für späteren Ausbau
- Streamer : 120 MB Streamer für Ihre Datensicherheit
- Diverses : DOS 3.3 oder DOS 4.01/ Windows 3.0

Mehr Computer für Ihr Geld **Fr. 11' 900.--**

Geprüft im Netzwerk, als CAD Station oder Server

Speichermedien wie Syquest Wechselplatten, Streamer und Harddisk in allen Grössen, Aufrüstungen und Systeme nach Ihrem Wunsch sind eine Stärke von uns. Netzwerke nach Ihren Bedürfnissen. 1 Jahr Garantie, eigene Servicewerkstatt, Erfahrung im Bausektor. Verlangen Sie unsere Unterlagen

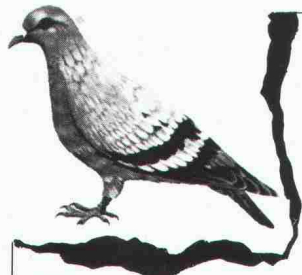


*** ABS ...**
eine Garantie
für die zuverlässige Haus- und
Grundstücks-
entwässerung

*SEV-geprüfte
Qualitätsprodukte
von der Kellerent-
wässerungspumpe
bis zur vollautomati-
schen Pumpstation.



Eugen Kolb Pumpen AG
8594 Güttingen TG, Tel. 072/65 21 75
Telefax 072 / 65 13 13



Rentokil

Wissenschaftliche Schädlingsbekämpfung seit 60 Jahren.

GRATIS Inspektionen +
Beratungen

Möwen, Kleinvögel
Holzschädlinge

GARANTIE
bis zehn Jahre

Tauben

Wir schützen Ihre Liegenschaft.

Sämtliche anderen Haushaltsschädlinge und Lästlinge bekämpfen wir in über 40 Ländern weltweit.

Büros in Zürich Egerkingen Gené
01 750 25 50 062 61 44 01 022 755 49 55
Servicestellen in der ganzen Schweiz.

Sicherheitsroste und -stufen aus

Stahl, roh und
feuerverzinkt
Aluminium
und
Edelstahl

Feuerschutz-
Roste



PcP. Sicherheitsroste GmbH Breckerfeld
D-5805 Breckerfeld
Postfach 245
Duisbergstraße 13

Telefon (02338) 754/755
Telefax (02338) 3401
Telex 823606 pcp

