

Objekttyp: **Advertising**

Zeitschrift: **Schweizer Ingenieur und Architekt**

Band (Jahr): **109 (1991)**

Heft 29: **S-Bahn Zürich**

PDF erstellt am: **24.09.2024**

### **Nutzungsbedingungen**

Die ETH-Bibliothek ist Anbieterin der digitalisierten Zeitschriften. Sie besitzt keine Urheberrechte an den Inhalten der Zeitschriften. Die Rechte liegen in der Regel bei den Herausgebern. Die auf der Plattform e-periodica veröffentlichten Dokumente stehen für nicht-kommerzielle Zwecke in Lehre und Forschung sowie für die private Nutzung frei zur Verfügung. Einzelne Dateien oder Ausdrucke aus diesem Angebot können zusammen mit diesen Nutzungsbedingungen und den korrekten Herkunftsbezeichnungen weitergegeben werden. Das Veröffentlichen von Bildern in Print- und Online-Publikationen ist nur mit vorheriger Genehmigung der Rechteinhaber erlaubt. Die systematische Speicherung von Teilen des elektronischen Angebots auf anderen Servern bedarf ebenfalls des schriftlichen Einverständnisses der Rechteinhaber.

### **Haftungsausschluss**

Alle Angaben erfolgen ohne Gewähr für Vollständigkeit oder Richtigkeit. Es wird keine Haftung übernommen für Schäden durch die Verwendung von Informationen aus diesem Online-Angebot oder durch das Fehlen von Informationen. Dies gilt auch für Inhalte Dritter, die über dieses Angebot zugänglich sind.





## Wer Spitzen-Betonqualität verlangt, denkt an die Sika®-Silicafume-Technologie.

Sika zeigt neue Wege auf bei der Herstellung hochfester und dauerhafter Betone:

Mit Sikacrete®-PP1 HR hergestellte **Spezialbetone** ermöglichen volle Ausnutzung statisch vorgegebener Querschnitte durch **massive Festigkeitssteigerung** und **grösstmögliche Dauerhaftigkeit**. Sikacrete®-PP1 HR ist ein reaktiver Betonzusatzstoff mit Sika Silicafume.

Mit Sikacem® 810 vergütete **Feinbetone oder Mörtel** eröffnen neue Möglichkeiten zur **wirtschaftlichen** und **sicheren Reprofilierung** grosser Flächen.

Sikacem® 810 ist ein reaktiver kunststoffvergüteter Beton- und Mörtelzusatzstoff mit Sika Silicafume.

Sika: Profitieren Sie von unserer Erfahrung.

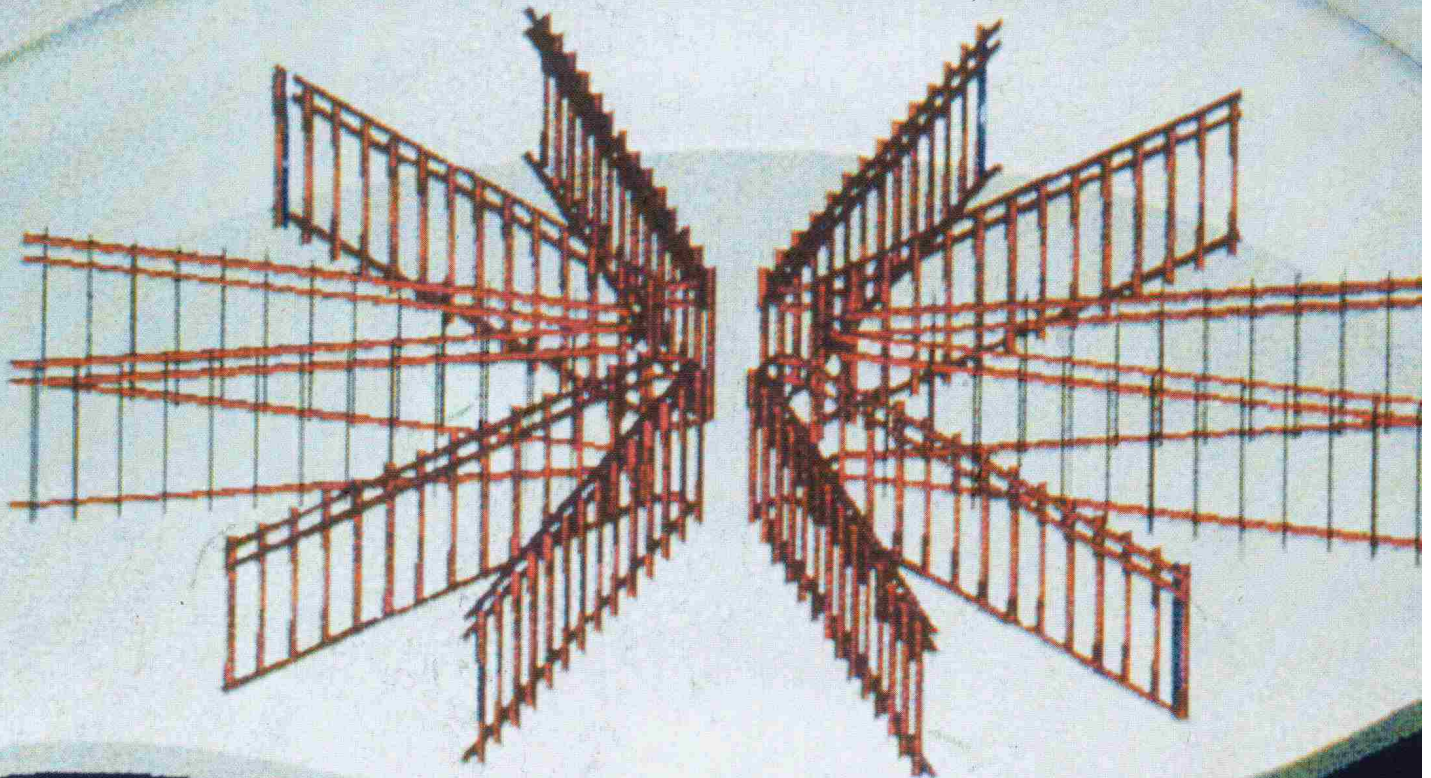


**Bauchemie  
aus der Schwe  
Für die Welt.**

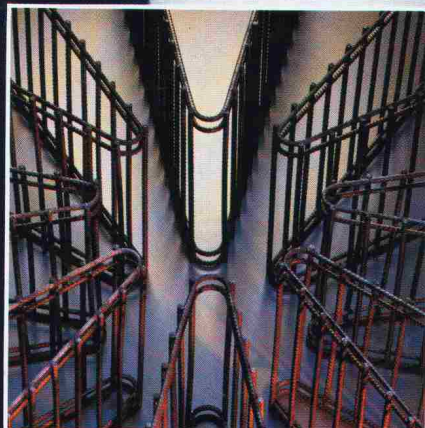


# Riss-Stern\*

Die neue Perspektive  
in der Durchstanztechnik



**RISS AG**



Die Durchstanzarmierung Riss-Stern ist die neue Entwicklung der Riss AG. Das System beeindruckt durch die Anwendung und das rasche Verlegen auf der Baustelle, seinen günstigen Preis und die kurze Lieferzeit. Weitere Vorteile liegen in der rationellen Dimensionierung dank den übersichtlichen Bemessungsdiagrammen in der ausführlichen Dokumentation und im Erfüllen aller Grundsätze und Vorschriften der SIA-Norm 162.

Durch die Prüfung des gesamten Systems an der EMPA, strenge Qualitätsvorschriften und laufende Kontrollen in der Fabrikation garantiert der Riss-Stern optimale Sicherheit.

Weitere Informationen erhalten Sie bei:

**Riss AG**

Durchstanztechnik  
Industriestrasse 32, CH-8108 Dällikon  
Telefon 01/844 11 22  
Telefax 01/844 11 51

\*CH-Patent