

Objektyp: **Advertising**

Zeitschrift: **Schweizer Ingenieur und Architekt**

Band (Jahr): **109 (1991)**

Heft 3

PDF erstellt am: **21.09.2024**

### **Nutzungsbedingungen**

Die ETH-Bibliothek ist Anbieterin der digitalisierten Zeitschriften. Sie besitzt keine Urheberrechte an den Inhalten der Zeitschriften. Die Rechte liegen in der Regel bei den Herausgebern. Die auf der Plattform e-periodica veröffentlichten Dokumente stehen für nicht-kommerzielle Zwecke in Lehre und Forschung sowie für die private Nutzung frei zur Verfügung. Einzelne Dateien oder Ausdrucke aus diesem Angebot können zusammen mit diesen Nutzungsbedingungen und den korrekten Herkunftsbezeichnungen weitergegeben werden. Das Veröffentlichen von Bildern in Print- und Online-Publikationen ist nur mit vorheriger Genehmigung der Rechteinhaber erlaubt. Die systematische Speicherung von Teilen des elektronischen Angebots auf anderen Servern bedarf ebenfalls des schriftlichen Einverständnisses der Rechteinhaber.

### **Haftungsausschluss**

Alle Angaben erfolgen ohne Gewähr für Vollständigkeit oder Richtigkeit. Es wird keine Haftung übernommen für Schäden durch die Verwendung von Informationen aus diesem Online-Angebot oder durch das Fehlen von Informationen. Dies gilt auch für Inhalte Dritter, die über dieses Angebot zugänglich sind.

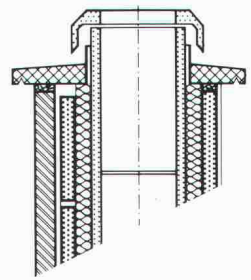
# Zeitgemässe **KAMIN-SYSTEME** – ein bedeutender Baustein jeder **FEUERUNGSANLAGE**

## ■ **PLEWA-Isifix-Kamin-Systeme**

korrosionsbeständig und feuchteunempfindlich

- mit **glasierten Schamotterrohren** für Öl- und Gasheizkessel ohne Rauchgas-Kondensation
- mit **unglasierten Schamotterrohren** für feste Brennstoffe, für Heizkessel und Cheminéeanlagen

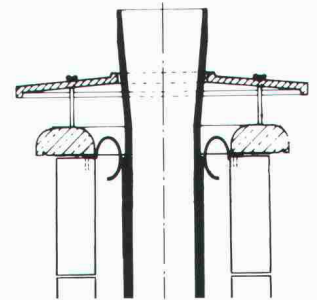
SWISS  
BAU 91  
HALLE 301  
STAND 523



## ■ **PLEWA-Luft-Abgas-Systeme**

### **LAS-Concentra 2000 und 2000 M**

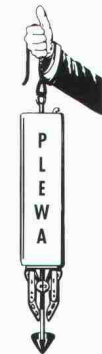
- mit **glasierten Schamotterrohren**
- 2000 in geschosshohen Elementen  
2000 M als Montagekamin für raumluftunabhängige Gas-Wandthermen und individuelle Heizkostenabrechnung



## ■ **PLEWA-Kaminsanierungs-Systeme**

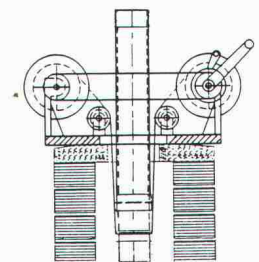
- mit **glasierten** oder mit **unglasierten Schamotterrohren**
- mit **Schüttisolation** oder mit **Hinterlüftung**

Für den kostengünstigen Umbau des veralteten Kamins in ein neuzeitliches Kaminsystem



## ■ **AGL-Systeme**

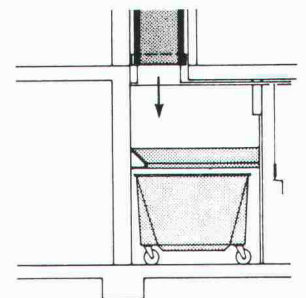
mit Überdruck betriebene **Abgasleitungen** für Kondensationskessel mit **PLEWA-Elementen** und geprüften AGL-Systemen wie Glas, V4-A und Kunststoff



## ■ **Edelstahlrohr-Systeme**

aus V4-A-Stahl für:

- freistehende Kamine
- Kaminaufsätze
- Schacht-Kamine
- Abluft-Kanäle und
- Wäsche- und Kehricht-Abwurfanlagen



- Diese bewährten Systeme erfüllen die höchsten Anforderungen.

Rauchgase und Kondensate werden umweltfreundlich entsorgt.

Wählen Sie selbst, oder rufen Sie uns an.  
Wir beraten Sie gerne.

KAMINTECHNIK  
**FORNAX AG**  
2540 Grenchen  
Tel. 065 52 53 43  
Flugplatz  
Fax 065 52 97 86



ZSM Basel

Sekretariat SWISSBAU 91, c/o Schweizer Mustermesse, Postfach, CH-4021 Basel/Schweiz, Telefon 061-686 20 20

# Treffpunkt\*

## Schweizer Baumesse Basel

### 29. Januar – 3. Februar 1991

\* Treffpunkt z.B. für: Architekten, Bauzeichner, Bauführer, CAD-Spezialisten, Ingenieure, Statiker, Bautechniker, Planer, Bauphysiker, EDV-Spezialisten, General- und Bau-Unternehmer, Handwerker, Renovationspezialisten, Hoch- und Tiefbauämter, Bauverwaltungen, Baukommissionen, Umweltschutzstellen, Denkmalpfleger, Immobilien-, Villen- und Reihenhaus-Besitzer, Liegenschaftsverwalter, Abwarte, Mieter, ... und für Sie.

In den Hallen der Schweizer Mustermesse

