

Objekttyp: **TableOfContent**

Zeitschrift: **Schweizer Ingenieur und Architekt**

Band (Jahr): **109 (1991)**

Heft 10

PDF erstellt am: **24.09.2024**

### **Nutzungsbedingungen**

Die ETH-Bibliothek ist Anbieterin der digitalisierten Zeitschriften. Sie besitzt keine Urheberrechte an den Inhalten der Zeitschriften. Die Rechte liegen in der Regel bei den Herausgebern. Die auf der Plattform e-periodica veröffentlichten Dokumente stehen für nicht-kommerzielle Zwecke in Lehre und Forschung sowie für die private Nutzung frei zur Verfügung. Einzelne Dateien oder Ausdrucke aus diesem Angebot können zusammen mit diesen Nutzungsbedingungen und den korrekten Herkunftsbezeichnungen weitergegeben werden. Das Veröffentlichen von Bildern in Print- und Online-Publikationen ist nur mit vorheriger Genehmigung der Rechteinhaber erlaubt. Die systematische Speicherung von Teilen des elektronischen Angebots auf anderen Servern bedarf ebenfalls des schriftlichen Einverständnisses der Rechteinhaber.

### **Haftungsausschluss**

Alle Angaben erfolgen ohne Gewähr für Vollständigkeit oder Richtigkeit. Es wird keine Haftung übernommen für Schäden durch die Verwendung von Informationen aus diesem Online-Angebot oder durch das Fehlen von Informationen. Dies gilt auch für Inhalte Dritter, die über dieses Angebot zugänglich sind.

## Zum Titelbild

### Enkadrain<sup>®</sup> CK

**Filter-, Sicker- und Schalungsmatte:  
 Das Multitalent in Schweizer  
 Baugruben**

Enkadrain CK, eine logische Weiterentwicklung des bekannten Enkadrain, ist eine Multifunktionsmatte, bestehend aus einer Spinnvlies-Filterlage aus Polyester, einer Sickerschicht aus hohlraumreichen, extrem druckfesten Polyamid- (Nylon)-Schlingen und einer betonierdichten Schicht.

Mit Enkadrain CK betoniert man ohne Raumverlust gegen Rühl- oder Schlitzwände, Fels usw. Enkadrain CK verfügt über eine Vielzahl von Talenten:

- hervorragende Filterleistung
- hohe Ableitkapazität
- wirkt als Dilatation
- verlorene Schalung
- usw.

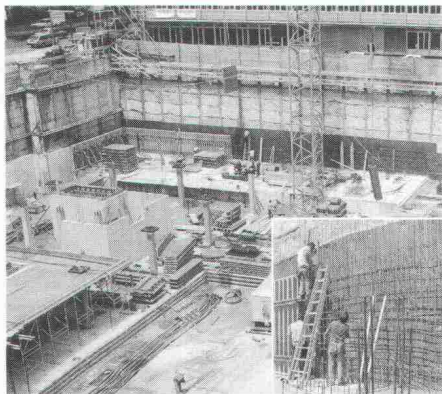
Generalvertretung für die Schweiz und Liechtenstein:

### SCHOELLKOPF AG

Schaffhauserstr. 265, 8057 Zürich  
 Telefon 01/312 16 16  
 Telex 823 214, Telefax 01/312 16 16



Verkauf auch durch den Baumaterialhandel



Unser Bild: Grossbaustelle Bürohaus «Imperial» in Zürich-Oerlikon; auch hier ist die sicherheitstechnische, verarbeitungsfreundliche und wirtschaftliche Seite von Enkadrain CK offensichtlich!

## Inhalt

<b>Umwelt</b>	<b>Ethik und Boden</b> <i>H. Ruh, F. Brugger, Ch. Schenk, Zürich</i>	209
<b>Holzbau</b>	<b>Schichtholz für den Ingenieurbau</b>	210
<b>Baumanagement</b>	<b>Dynamische Planung</b> <i>J. Wiegand, Basel</i>	214
<b>EDV</b>	<b>Anwendung der EDV im Bauwesen</b> <i>J. Aeschmann, Olten</i>	231
<b>Wettbewerbe</b>	<b>Wohnüberbauung «in den Lachen», Chur (A). Verwaltungsgebäude PTT in Worblaufen BE (D)</b>	220
<b>Bücher</b>		227
<b>Aktuell</b>	<b>Schweizerische Erdölimporte 1990: Westeuropa grösster Lieferant. Biologisch abbaubare Kunststoffe. Der Schaffhauser Randen - Konflikte um eine Landschaft. Wanted! Wer nutzt passive Sonnenenergie? Branche Chemie setzt Leitplanken zur Gentechnik. Technik in der Bergwelt. Ganz kurz: Rund um die Energie</b>	228
<b>SIA-Mitteilungen</b>	<b>SIA-Merkblätter. Grenzüberschreitende Berufskontakte</b>	233
	<b>Fachgruppen. FHE-Fachtag 91 «Integrale Planung»</b>	234
	<b>Sektionen. Zürich: «Der Baukünstler, Architekt und Ingenieur»</b>	234
	<b>CRB. Neue Arbeitsgruppen. Vernehmlassungen. Know-how für den Umgang mit Farbe</b>	234
<b>B-Seiten</b>	<b>Laufende Wettbewerbe und Ausstellungen. Veranstaltungen. Aus Technik und Wirtschaft</b>	B 41-44
<b>Impressum</b>	<b>am Schluss des Heftes</b>	

## Ingénieurs et architectes suisses

<b>Numéro 5/91</b>	Rédaction: Rue de Bassenges 4, 1024 Ecublens, tél. 021/693 20 98	
<b>Politique des transports</b>	<b>Pouvoir et mobilité</b> <i>par Martin Rotach</i>	37
<b>Actualité</b>	<b>Les lauréats du Prix Ford Nature et Paysage 1990</b>	43