

Objektyp: **TableOfContent**

Zeitschrift: **Schweizer Ingenieur und Architekt**

Band (Jahr): **108 (1990)**

Heft 7

PDF erstellt am: **19.09.2024**

Nutzungsbedingungen

Die ETH-Bibliothek ist Anbieterin der digitalisierten Zeitschriften. Sie besitzt keine Urheberrechte an den Inhalten der Zeitschriften. Die Rechte liegen in der Regel bei den Herausgebern.

Die auf der Plattform e-periodica veröffentlichten Dokumente stehen für nicht-kommerzielle Zwecke in Lehre und Forschung sowie für die private Nutzung frei zur Verfügung. Einzelne Dateien oder Ausdrucke aus diesem Angebot können zusammen mit diesen Nutzungsbedingungen und den korrekten Herkunftsbezeichnungen weitergegeben werden.

Das Veröffentlichen von Bildern in Print- und Online-Publikationen ist nur mit vorheriger Genehmigung der Rechteinhaber erlaubt. Die systematische Speicherung von Teilen des elektronischen Angebots auf anderen Servern bedarf ebenfalls des schriftlichen Einverständnisses der Rechteinhaber.

Haftungsausschluss

Alle Angaben erfolgen ohne Gewähr für Vollständigkeit oder Richtigkeit. Es wird keine Haftung übernommen für Schäden durch die Verwendung von Informationen aus diesem Online-Angebot oder durch das Fehlen von Informationen. Dies gilt auch für Inhalte Dritter, die über dieses Angebot zugänglich sind.

Ein Dienst der *ETH-Bibliothek*
ETH Zürich, Rämistrasse 101, 8092 Zürich, Schweiz, www.library.ethz.ch

<http://www.e-periodica.ch>

Zum Titelbild

Schöck - Isokorb

In Zusammenarbeit mit der Korrosionskommission und der EMPA Dübendorf ist der Isokorb-Krag-Anschluss nach den neuesten wissenschaftlichen Erkenntnissen überarbeitet worden. Neu wird der sonst schon beständige Edelstahl 1.4571 CrNiMoTi (V4A) durch einen noch beständigeren neuen Edelstahl ersetzt. Dieser zeichnet sich durch höchste Korrosions- bzw. Spannungsrisskorrosionsbeständigkeit aus. Da sich ein Krag-Anschluss durch absolut höchste Sicherheit auszeichnen muss, wird er - Novum für die Schweiz - durch die EMPA dauernd überwacht.

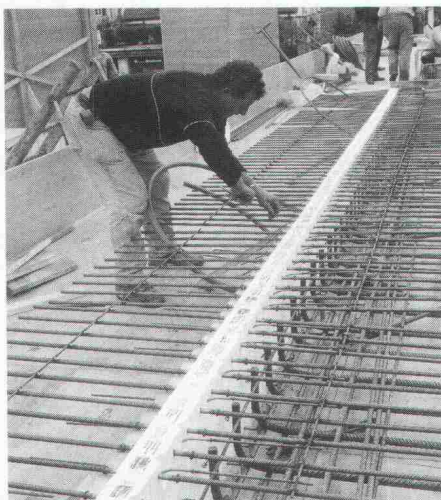
Schöck-Bauteile AG, 5630 Muri
Tel.: 057 / 44 55 44
Fax 057 / 44 47 85

Überbauung Kreuzgarten, 4153 Reinach BL

Ing.: P. Beurret, Viaduktstr. 12-14, Basel
Arch.: A. Schweizer, Ettingerstr. 4,
4153 Reinach

Baug.: Karl Schneider AG, Mettliweg 16,
4148 Pfefflingen

Baustellenbetreuung, BS/BL:
A. Andrighetto-Bautechnik AG,
St. Alban-Ring 248,
4052 Basel



Inhalt

| | | |
|-------------------------|---|---------|
| Zeitfragen | Der Ingenieur im Spannungsfeld zwischen dem Erstrebten und dem Erreichbaren <i>A. P. Speiser, Baden</i> | 145 |
| Tunnelbau | Eingleisige Schmalspurbahntunnels <i>A. Sala, Zürich</i> | 149 |
| Brückenbau | Erste vorgespannte Eisenbahnbrücke der Schweiz <i>M. Baumann, K. Ensner, B. Thürlimann, Zürich</i> | 155 |
| Untertagbau | Der NPK Bau 2000 als Ausschreibungssystem im Untertagbau <i>H. Heer, Zürich</i> | 160 |
| Tagungsberichte | Mensch oder Technik im Mittelpunkt? | 164 |
| Wettbewerbe | Europäisches Patentamt Den Haag (D). Altersheim St. Martinspark, Baar ZG (E). Schulhaus Oberseen/Winterthur (E). Dorfzentrum Krattigen BE (E). Kirchen- und Gemeindezentrum Bronschhofen (E). Housing on Toronto's main streets. Visions pour la ville du futur: Milwaukee USA (E) | 165 |
| Aktuell | Ausbaupläne für die ETH-Hönggerberg. Bakterien produzieren Biopolymere für industriell nutzbare Kunststoffe. Für Sie gelesen. Diamanten als Dünnschichten. Solarzellenstrom aus mobiler Versuchsanlage für Alpbetrieb | 173 |
| Hochschulen | Energie, exemple d'un 3e cycle international. Vincent Mangeat rejoint l'EPF Lausanne | 176 |
| SIA-Mitteilungen | Honorarabrechnung nach dem Zeit-Mitteltarif. Umfrage «Anwendung der EDV im Bauwesen» 1989 | 176 |
| | Fachgruppen. GII-Zürich: Realität und Zielsetzung bei der energiebedingten Umweltbelastung. Mittel zur Emissionsverhinderung | 176 |
| | Sektionen. Bern: Ausstellung und Podiumsgespräch «Berlinmodell Industriekultur» | 176 |
| B-Seiten | Laufende Wettbewerbe und Ausstellungen. Aus Technik und Wirtschaft. Veranstaltungen | B 21-24 |
| Impressum | am Schluss des Heftes | |

Ingénieurs et architectes suisses

| | | |
|--|--|----|
| Numéro 3/90 | Rédaction: En Bassenges, 1024 Ecublens, tél. 021/693 20 98 | |
| Transports: la Suisse et l'Europe | Pour un nouveau chemin de fer: le réseau européen à grande vitesse <i>par Michel Walrave</i> | 17 |
| | Le Pendolino et le réseau ferré suisse <i>par Alessandro Elia</i> | 18 |
| | Effets des véhicules lourds marchandises sur les infrastructures routières <i>par Walter Knobel-Jomini</i> | 25 |