

Objektyp: **Advertising**

Zeitschrift: **Schweizer Ingenieur und Architekt**

Band (Jahr): **108 (1990)**

Heft 48: **S-Bahn Zürich - Architektur**

PDF erstellt am: **19.09.2024**

Nutzungsbedingungen

Die ETH-Bibliothek ist Anbieterin der digitalisierten Zeitschriften. Sie besitzt keine Urheberrechte an den Inhalten der Zeitschriften. Die Rechte liegen in der Regel bei den Herausgebern. Die auf der Plattform e-periodica veröffentlichten Dokumente stehen für nicht-kommerzielle Zwecke in Lehre und Forschung sowie für die private Nutzung frei zur Verfügung. Einzelne Dateien oder Ausdrucke aus diesem Angebot können zusammen mit diesen Nutzungsbedingungen und den korrekten Herkunftsbezeichnungen weitergegeben werden. Das Veröffentlichen von Bildern in Print- und Online-Publikationen ist nur mit vorheriger Genehmigung der Rechteinhaber erlaubt. Die systematische Speicherung von Teilen des elektronischen Angebots auf anderen Servern bedarf ebenfalls des schriftlichen Einverständnisses der Rechteinhaber.

Haftungsausschluss

Alle Angaben erfolgen ohne Gewähr für Vollständigkeit oder Richtigkeit. Es wird keine Haftung übernommen für Schäden durch die Verwendung von Informationen aus diesem Online-Angebot oder durch das Fehlen von Informationen. Dies gilt auch für Inhalte Dritter, die über dieses Angebot zugänglich sind.

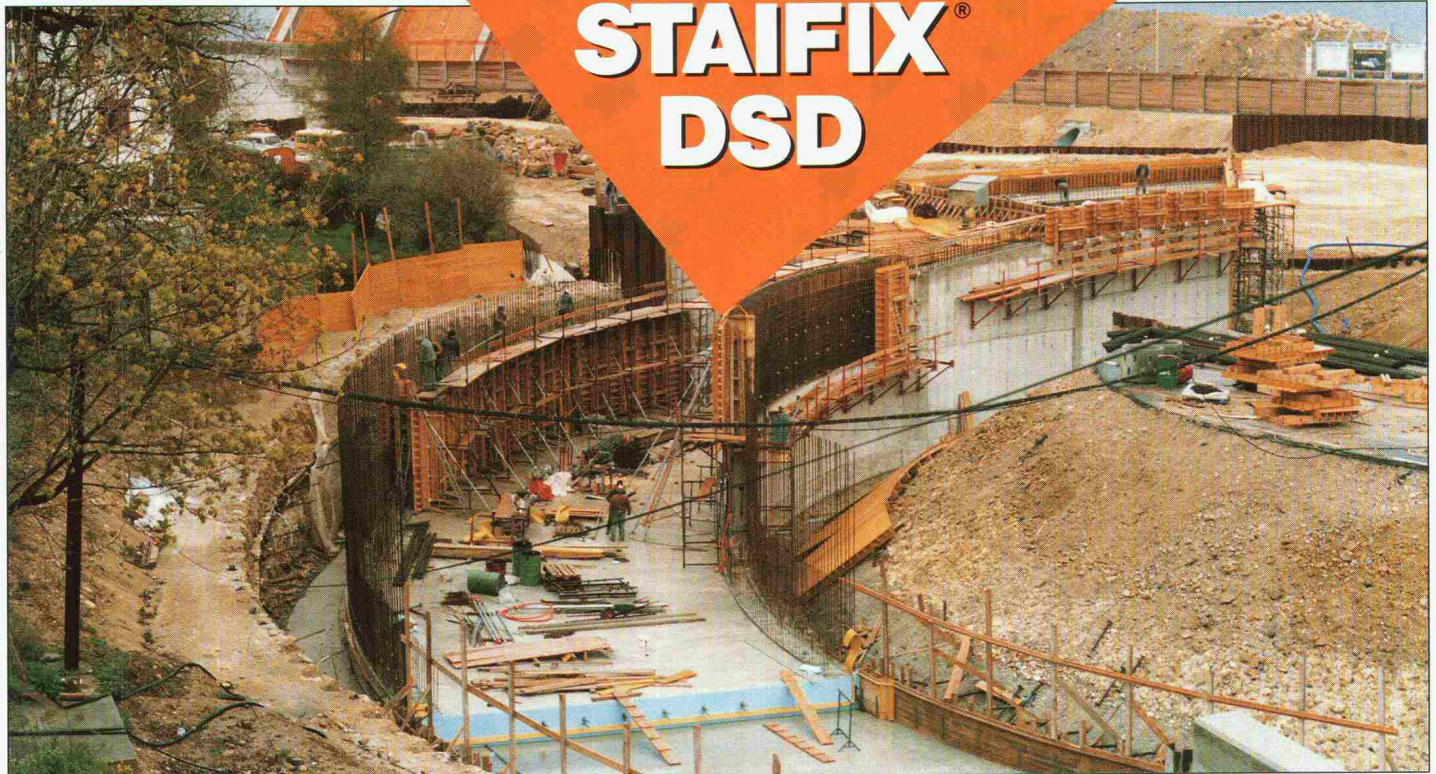
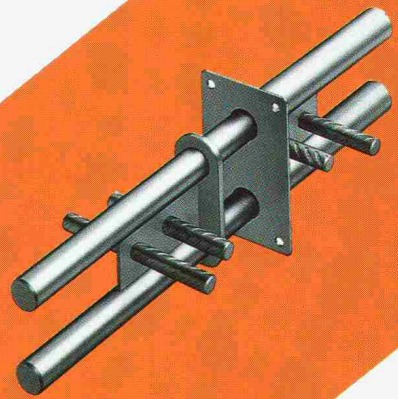
Doppelleben von langer Dauer*

STAIFIX-Doppelschubdorne DSD sorgen für optimale und gleichmässige Kraftübertragung bei Fugenkonstruktionen

Ein System setzt sich durch: STAIFIX-Doppelschubdorne bewähren sich europaweit auf Baustellen jeder Grössenordnung als sicheres System zur Aufnahme und Übertragung von Querkraften bei Fugenkonstruktionen.

STAIFIX-Doppelschubdorne hochbelastbar und korrosionssicher

**STAIFIX®
DSD**



*Einsatz von STAIFIX-DSD 150 im Autobahnbau: N5 Traversée de Neuchâtel Nid-du-Crô

Bauherr:
République et Canton de Neuchâtel,
Département des Travaux Publics

Ingenieure:
G. I. A. Groupe d'Ingénieurs Associés
Schindelholz + Dénériaz SA, Neuchâtel
Vincent Becker, Neuchâtel
Pierre Mauler, Neuchâtel



Verlangen Sie unseren ausführlichen Katalog



PFLÜGER + PARTNER AG

Korrosionssichere Produkte für das Baugewerbe

Kirchlindachstrasse 98
Telefon 031 57 62 12

CH-3052 Zollikofen
Fax 031 57 52 87

Ihm fiel ein Stein vom Herzen.



Mitternacht war längst vorbei, und noch immer lustwandelten die beiden zwischen Hecken und Rosenbeeten, verwickelt in ein tiefes Gespräch. Die laue, feuchte Luft steigerte den Duft der fröhlicheren Blüten und des frisch geschnittenen Rasens. Ein kaum erkennbarer Schimmer liess den nahenden Morgen erahnen. Endlich setzten sie sich auf die graue Granitbank, an der sie schon etliche Male vorbeigekommen waren. Die einzige Zeugin ihrer Gedanken und nun auch ihrer Gefühle, denn plötzlich verstummten die beiden. Alles war gesagt. Fast alles. Verträumt liess sie ihren Blick auf der weissen Blüte einer Tulpe ruhn. Währenddessen strich er mit seinen Fingern den Konturen der Steinbank entlang zu ihr hin. Sie schauten sich an. Die Zeit schien stillzustehen. Langsam wandte sie den Kopf, zeichnete mit dem Fuss ein Herz auf den Boden und lächelte. Als die Sonne ihre ersten Strahlen über den taufeuchten Park warf, stand die Bank wieder alleine da und wahrte ein Geheimnis mehr.