

Objektyp: **Advertising**

Zeitschrift: **Schweizer Ingenieur und Architekt**

Band (Jahr): **108 (1990)**

Heft 42

PDF erstellt am: **20.09.2024**

Nutzungsbedingungen

Die ETH-Bibliothek ist Anbieterin der digitalisierten Zeitschriften. Sie besitzt keine Urheberrechte an den Inhalten der Zeitschriften. Die Rechte liegen in der Regel bei den Herausgebern. Die auf der Plattform e-periodica veröffentlichten Dokumente stehen für nicht-kommerzielle Zwecke in Lehre und Forschung sowie für die private Nutzung frei zur Verfügung. Einzelne Dateien oder Ausdrucke aus diesem Angebot können zusammen mit diesen Nutzungsbedingungen und den korrekten Herkunftsbezeichnungen weitergegeben werden. Das Veröffentlichen von Bildern in Print- und Online-Publikationen ist nur mit vorheriger Genehmigung der Rechteinhaber erlaubt. Die systematische Speicherung von Teilen des elektronischen Angebots auf anderen Servern bedarf ebenfalls des schriftlichen Einverständnisses der Rechteinhaber.

Haftungsausschluss

Alle Angaben erfolgen ohne Gewähr für Vollständigkeit oder Richtigkeit. Es wird keine Haftung übernommen für Schäden durch die Verwendung von Informationen aus diesem Online-Angebot oder durch das Fehlen von Informationen. Dies gilt auch für Inhalte Dritter, die über dieses Angebot zugänglich sind.

Zum Titelbild

Geschäftshaus Sturzenegger, Zürich

Innert wenig mehr als einem Jahr ist das Sturzenegger-Haus an der Bahnhofstrasse 48/Ecke Augustinergasse in Zürich vollständig renoviert worden. Das 1874 erstellte Gebäude, dessen Erdgeschoss um die Jahrhundertwende in Ladenräume verwandelt, 1930 umgebaut und Anfang der sechziger Jahre durch ein betoniertes Vordach arg beeinträchtigt worden war, ist wieder zu einem städtebaulich markanten Blickfang der berühmtesten Geschäftsstrasse unseres Landes geworden. Besonders sorgfältig haben die mit der Planung betraute Architektin ETH/SIA Tilla Theus (Zürich) und die mit dem Baumanagement beauftragte Mobag RENOVATIONEN AG (Zumikon) die in gelbem Sandstein gehaltene Fassade behandelt. In intensiver Zusammenarbeit mit der städtischen Denkmalpflege wurde namentlich darauf geachtet, den vor 30 Jahren «amputierten» Eckturm wieder bis zum Boden hinunterzuführen und die beim letzten Umbau entstandenen grossen Schaufensteröffnungen als Zeitdokumente zu belassen. Ganz neu gestaltet wurde demgegenüber das Gebäudeinnere. Im Unter- und Erdgeschoss sind die Verkaufslokale der Sturzenegger-Broderie, einer Schwesterfirma der Hauseigentümerin Sturzenegger-Liegenschaften AG, untergebracht. Die Obergeschosse dienen vor allem Büro Zwecken. Erfreulich an dem glücklichen Unternehmen ist nicht nur, dass das Gebäude in seiner äusseren Substanz bewahrt, sondern dass es dank dem Wagemut der Bauherrschaft weiterhin im Privatbesitz gehalten werden konnte. An der Bahnhofstrasse keine Selbstverständlichkeit...

MOBAG RENOVATIONEN AG

Morgental 35, 8126 Zumikon, Tel. 01/918 18 50



Inhalt

Zeitfragen	Zur Novellierung der Wärmeschutzverordnung <i>P. Steiger, Zürich</i>	1189
Sanierungen	Sanierung des Zürcher Altersheims Pfrundhaus <i>T. Theus, Zürich</i>	1191
	Einige historische Anmerkungen zum Pfrundhaus Zürich <i>R. B. Schönauer, Zürich</i>	1193
	Mauerwerksanierung als Substanzerhaltung <i>P. Weber, Regensdorf</i>	1195
	Restaurierung von Sandsteinen <i>B. Furrer, Bern</i>	1199
Ökologie	Naturnaher Ausbau kleiner Bäche <i>A. Chervet und H. W. Weiss, Zürich</i>	1205
Tagungsberichte	Gartendenkmalpflege: Das Ringen um Natur-Kunstwerke	1210
	Wirtschaftliches Bauen und Baumanagement	1212
Wettbewerbe	Überbauung obere Quader, Chur (E). Schulhaus- weiterung Neuendorf SO (E). Überbauung Schüler- wiese Trogen AR (E). Verwaltungsgebäude PTT, Worblaufen (E). Bezirksgebäude Meilen ZH, Überar- beitung (E). Alterswohnungen Waldheimstrasse, Zug (A). Wohnüberbauung Sagenbrugg, Baar ZG (A). Brunnenanlage Polyterrasse ZH (A). UIA , concours internationaux.	1220
Preise	Designpreis Schweiz	1222
Bücher		1190
Aktuell	Umfrage: Bauboom flacht ab. Unternehmen sind wichtige Steuerzahler. Sanierung der Stromver- sorgung im Osten dringend! Ganz kurz. Katalysa- toren für Motorräder möglich. Imposantes Brük- kenbau-Projekt. Rasch ablaufende Vorgänge sichtbar machen.	1223
Hochschulen	Akademische Ehrungen für Professoren der ETHZ	1225
Zuschriften	Tragende Sickersteine - einfache Lösung für ein schwieriges Problem	1226
SIA-Mitteilungen	Nachdiplomstudium Bauingenieurwesen an ETHZ. Club der Ingenieurinnen. NPK-Bau - Ausschrei- bungsgrundlage für Bundesbauten. Der SIA an der Swissbau '91. Selbstkontrolle für Heizkörper. Infor- matik: Die Anwendung der EDV im Bauwesen. Sektionen: Bern: Ausstellung D. Marquez und B. Zurkirchen.	1227
B-Seiten	Laufende Wettbewerbe und Ausstellungen. Veranstaltungen	B 173-176
Impressum	am Schluss des Heftes	

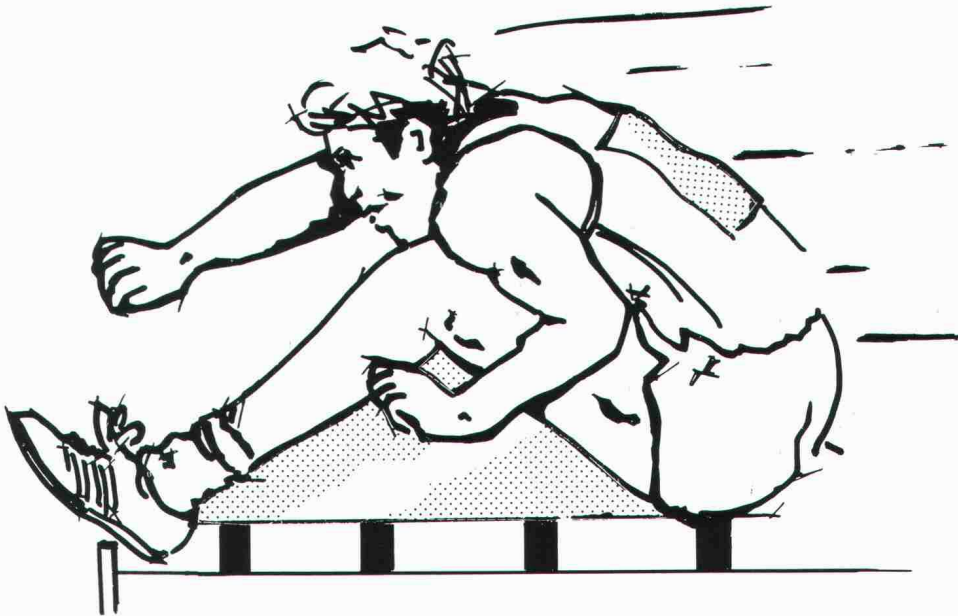
Ingénieurs et architectes suisses

Numéro 20/90
Electrotechnique

Rédaction: En Bassenges, 1024 Ecublens, tél. 021/693 20 98
La génératrice asynchrone
par Roland Kallmann

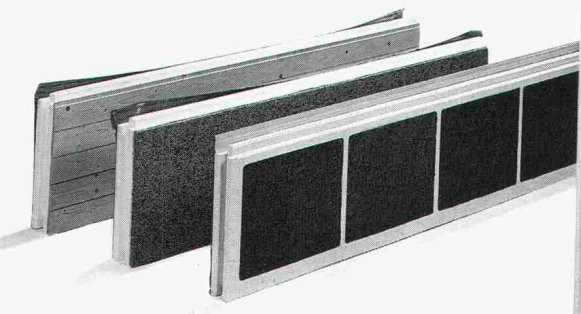
451

*Sie suchen eine
Isolation, die den höchsten
Anforderungen
gerecht wird?*



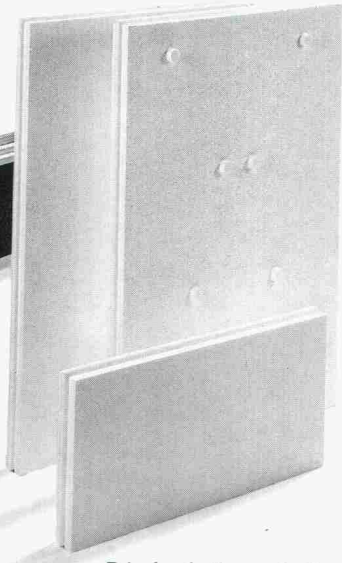
*Mit **gonen** nehmen Sie
jede Hürde!*

gonon-
Isolationsunterdach
das Sichere!



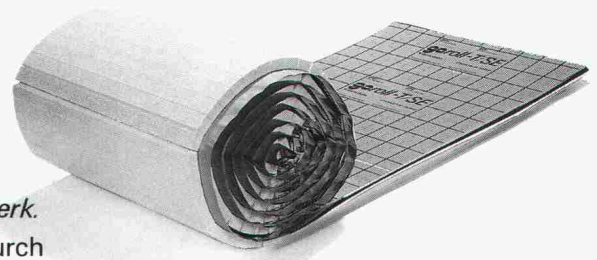
Eine durchdachte Isolationslösung für das Steildach.
Eine breite Typenpalette und darauf abgestimmtes Zubehör gibt Ihnen die Sicherheit, unterschiedlichste Steildächer fachgerecht auszuführen. Hervorragende k-Werte und die zuverlässige Winddichtigkeit sind weitere Pluspunkte dieses Systems.

geduo
die
Wasserunempfindliche!



Die Isolationsplatte für das Zweischalenmauerwerk.
Diese Platte zeichnet sich durch hohe Isolationswerte aus. Wasser und Frost können ihr nichts anhaben. Die hohe Elastizität bewirkt eine hervorragende Luftschallisolierung. Die Druckfestigkeit garantiert hohe Dimensionsstabilität.

geroll-T/SE
die Rationelle!



Die Trittschallisolationsrolle für die Wärmedämmung von Unterlagsböden.
Mit der Rolle erzielen Sie eine schnelle und saubere Verlegung. Die hervorragenden Materialeigenschaften garantieren sehr gute Trittschall- und Luftschallisolationen.

Ja. Senden Sie mir Unterlagen über **gonon**-Produkte, die sich seit Jahren bestens bewährt haben.

	geduo	geroll-T/SE	gonon- Isolationsunterdach
Prospekt	<input type="checkbox"/>	<input type="checkbox"/>	<input type="checkbox"/>
Muster	<input type="checkbox"/>	<input type="checkbox"/>	<input type="checkbox"/>
EMPA-Test	<input type="checkbox"/>	<input type="checkbox"/>	<input type="checkbox"/>

Absender: Name

Strasse

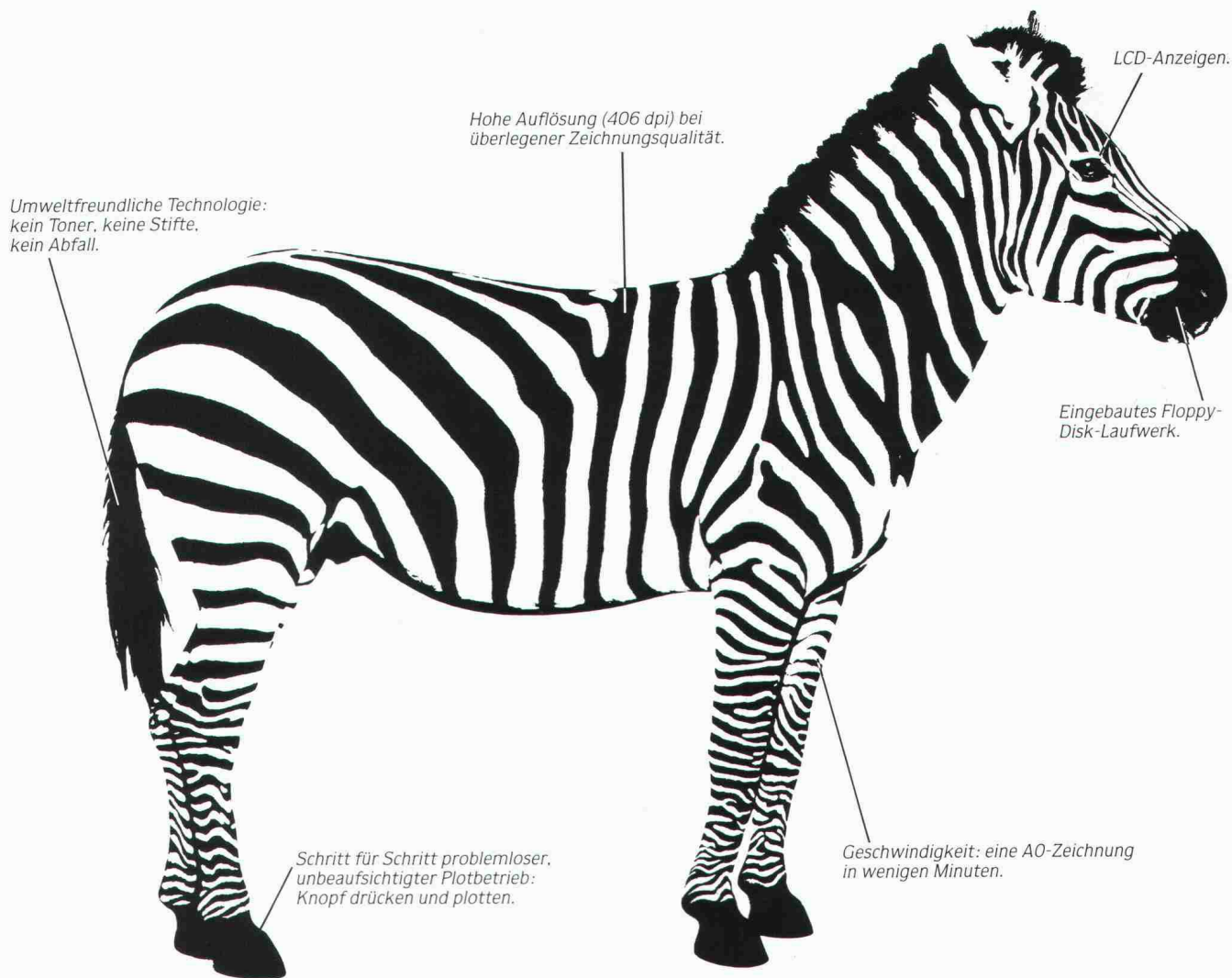
PLZ/Ort

Telefon



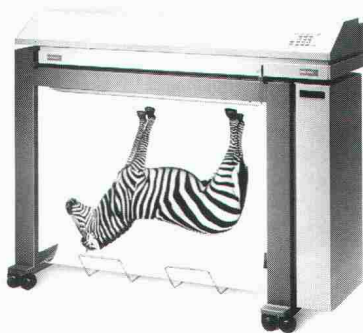
gonon
Kunststoffwerk AG
CH-8226 Schleithelm SH
Telefon 053/95 17 21
Telefax 053/95 17 25
Telex 897 102 gono ch

Jenseits von elektrostatischen Plottern – ist eine neue Generation Thermoplotter entstanden.



HOHE GESCHWINDIGKEIT DURCH THERMO- PLOTTER MIT OCÉ GRAPHICS.

Stellen Sie sich vor, Sie könnten Qualitätszeichnungen von DIN A4 bis A0 in wenigen Minuten herstellen – und müßten weder verbrauchte Stifte noch Toner beseitigen. Trotzdem wäre Ihr Plotter komfortabel, bedienungsfreundlich und geräuschlos. Sie würden wenig Papier verbrauchen, weil alle Zeichnungen optimal plaziert wären – und Ihr Plotter würde selbständig und automatisch alle Zeichnungen schneiden und ablegen.



Das alles ist jetzt Wirklichkeit. Océ Graphics hat zwei neue Direct-Thermo-Plotter (A0 und A1) mit 406 dpi Auflösung herausgebracht. Plotter, wie geschaffen für Workstations im Netzwerk. Plotter für große Zeichnungsmengen ohne Wartezeiten. Plotter, die per Knopfdruck wirklich einfach zu bedienen sind. Lassen Sie die Neuerungen bei grafischen Peripheriegeräten nicht an sich vorbeigehen. Entdecken Sie jetzt die Serie G 9800.



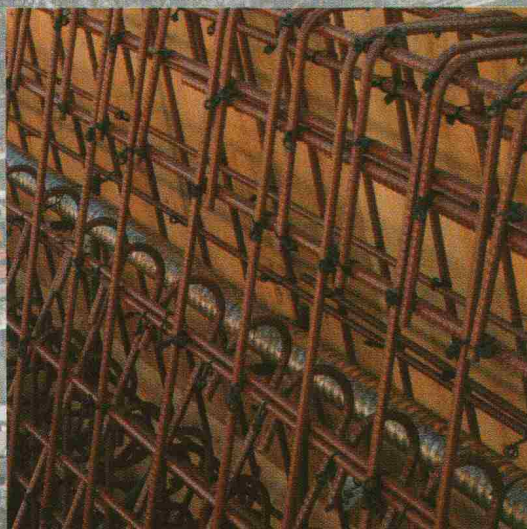
PLOTTER UND DRUCKEN – EINFACH MIT DURCHBLICK.

Océ Graphics

Océ Graphics A.G.
Leutschenbachstraße 45
CH-8050 Zürich
Telefon 01302 0330
Telefax 01302 0181

Eine neue Lebensversicherung für öffentliche Bauwerke: Bewehrung mit OPTIMAR.

Bruppacher & Partner



Wie es in einer Brücke aussieht, geht jeden etwas an. Spätestens, wenn die Bewehrung rostet. Denn dann wird die ganze Brücke krank, muss mit öffentlichen Geldern teuer saniert werden, und das Zuschauen im Stau macht auch keinen Spass.

Als zuverlässige Problemlösung bringt Von Roll jetzt OPTIMAR auf den Markt. Dieser Betonstahl auf der Basis Topar 500s ist durch eine Epoxidharz-Beschichtung gegen Korrosion geschützt. Wie umfangreiche Tests und die Praxis beweisen, ist dadurch die Lebenserwartung der Bewehrung um ein Mehrfaches höher.

Entsprechend verlängert sich die Lebensdauer des gesamten Bauwerkes.

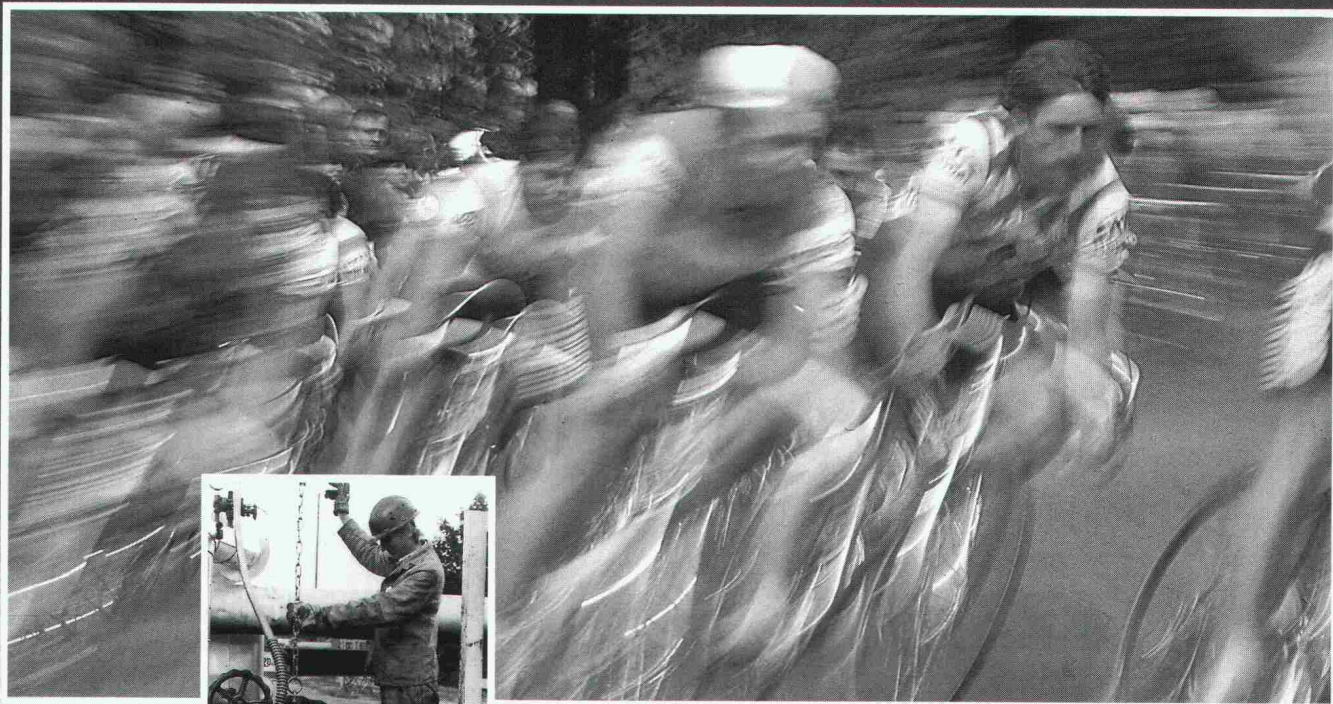
Informieren Sie sich bei unserem Technischen Dienst (M. Spring: 065 342 704, E. Bürki: 065 342 709) über den korrosionsresistenten Betonstahl OPTIMAR!

OPTIMAR

Besser armieren, seltener sanieren

vonRoll

Abwasser-Pumpen und -Armaturen dürfen auch bei den schlechtesten Bedingungen nie schlapp machen!



Schon seit Jahren arbeiten die KSB-Ingenieure unermüdlich daran, diese Vorausset-

zungen immer wieder zu optimieren und neue, noch bessere Lösungen zu entwickeln. Hin und wieder gelingen dann auch ganz grosse Würfe, wie zum Beispiel die KRT Tauchmotorpumpen, die Dank verschiedener Werkstoff-

kombinationen vor keinem noch so schwierigen Medium kapitulieren muss oder die bewährte VAG-ELA-Rückflusssperre mit dem absolut freien Durchgang; da bleibt nun wirklich gar nichts hängen.

K S B

Auch heute sind unsere Ingenieure nicht untätig und vielleicht gelingt ihnen schon morgen eine Neuentwicklung, die dem Optimalen

nochmals einen Schritt näher kommt. Wenn Sie von der Arbeit unserer Ingenieure profitieren möchten, rufen Sie uns einfach

an. Wir informieren Sie gerne über die Möglichkeiten Spitzenprodukte sinnvoll einzusetzen.

KSB Zürich AG

Limmatstrasse 50 · 8031 Zürich
Telefon 01 272 99 33
Telefax 01 272 66 76 · Telex 822 707



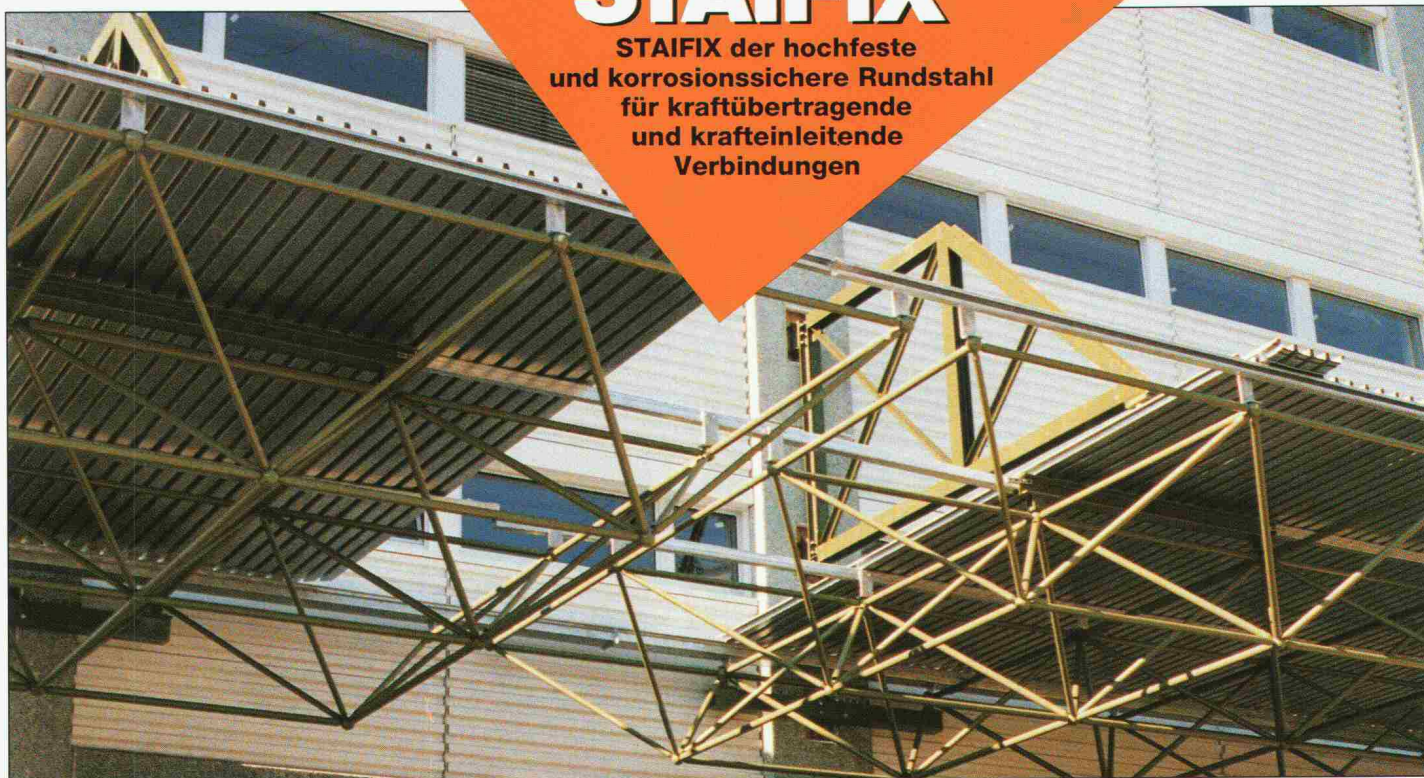
**Pumpen
Armaturen**

Unvergleichlich sicher verankert

Ein Vergleich der physikalischen und mechanischen Eigenschaften von STAIFIX mit anderen Armierungs- oder Befestigungsmaterialien zeigt, dass STAIFIX in jeder Hinsicht Optimalwerte aufweist.

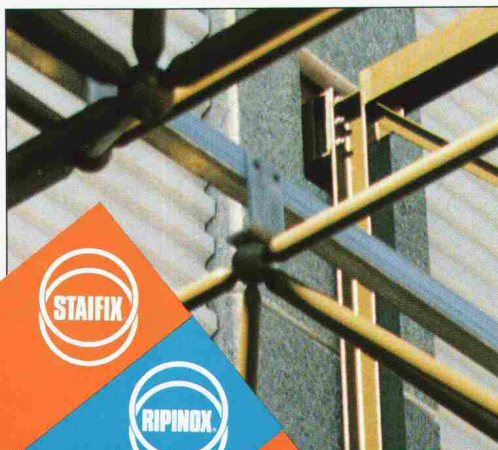
STAIFIX®

STAIFIX der hochfeste
und korrosionssichere Rundstahl
für kraftübertragende
und krafteinleitende
Verbindungen



Korrosionssichere Verankerung eines räumlichen Fachwerk-Vordaches an einer Fassadenstütze mittels vorgespannten STAIFIX-Ankern.
Ø 20mm , Gewinde M 20, Vorspannkraft 154 kN

Objekt: Haco Gümligen, in Zusammenarbeit mit Walder + Marchand AG, Ingenieure, Gümligen



Verlangen Sie unseren ausführlichen Katalog



PFLÜGER + PARTNER AG

Korrosionssichere Produkte für das Baugewerbe

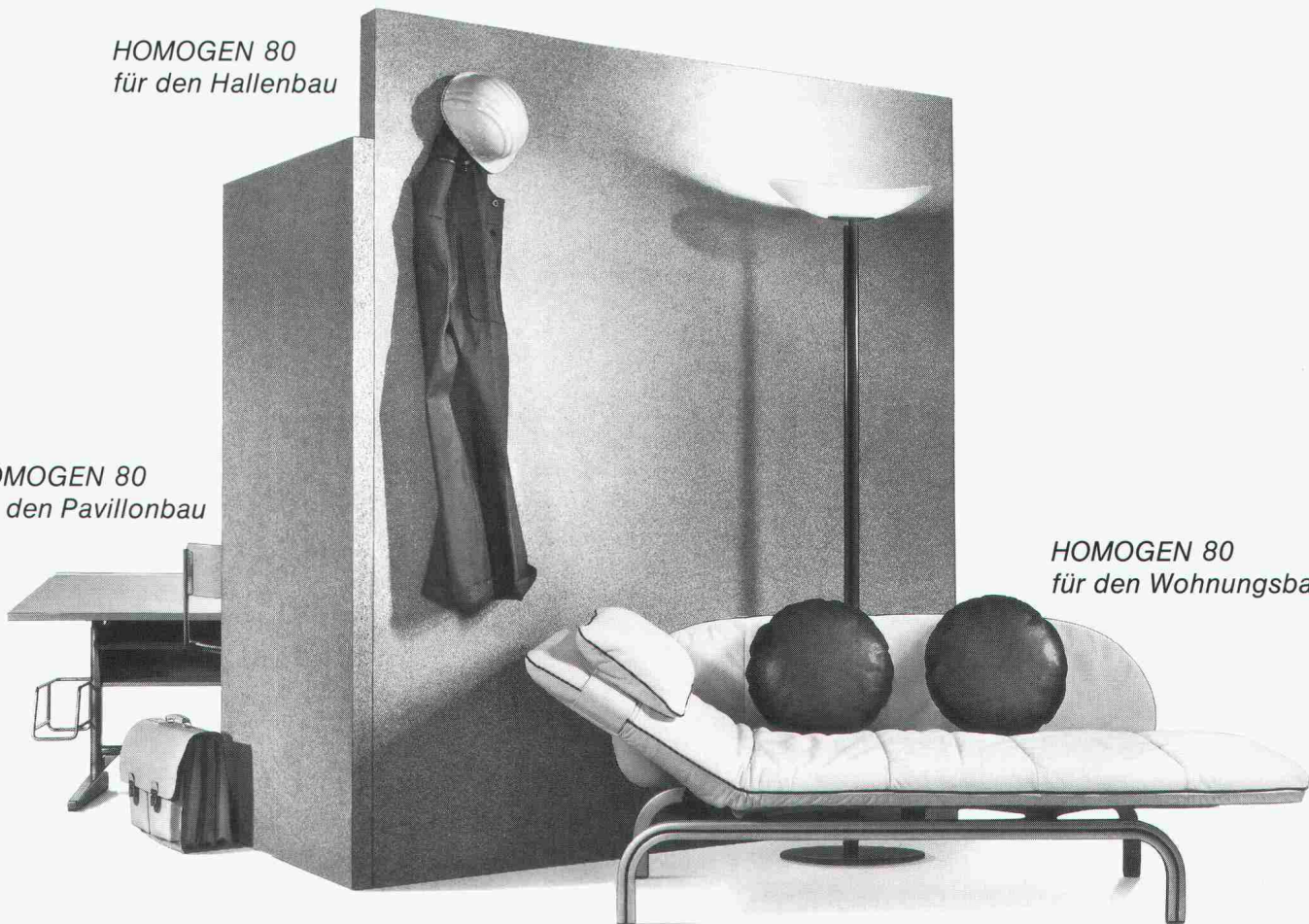
Kirchlindachstrasse 98
Telefon 031 57 62 12

CH-3052 Zollikofen
Fax 031 57 52 87

HOMOGEN 80
für den Hallenbau

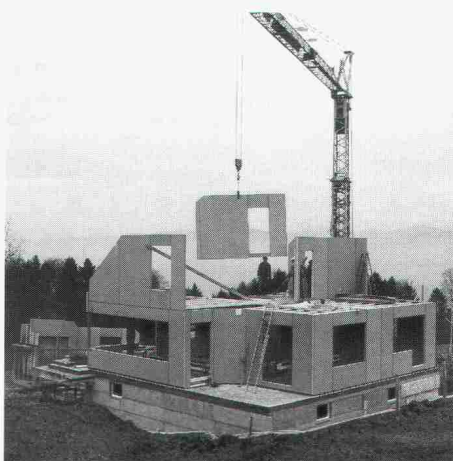
HOMOGEN 80
für den Pavillonbau

HOMOGEN 80
für den Wohnungsbau

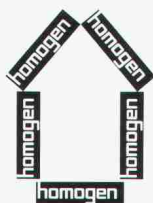


HOMOGEN 80: der Baustoff für gesundes Klima in allen Lebensräumen

Energiebewusste Bauweise, behagliches Raumklima und angenehmer Komfort sind wichtige Faktoren beim Schaffen von Räumen, in denen man sich wohl fühlt. HOMOGEN 80, die Wand aus Holz, erfüllt diese Anforderungen auf baubiologisch richtige Art. Im Wohn-, Pavillon- und Hallenbau. Zigfach bewährt und vielseitig im Einsatz bietet HOMOGEN 80 Architekten und Bauplanern viel Gestaltungsfreiraum und zukunftsweisende Perspektiven.



Aus Nadelholzspänen und in formaldehydfreier Verleimung hergestellt ist HOMOGEN 80 ein Baustoff mit allen guten Eigenschaften von Holz: tragfähig, schlagfest, stabil, wärmedämmend, dauerhaft und leicht verarbeitbar. Die Wandelemente sorgen für gesundes Raumklima und für kurze Gesamtbautezeit. Weil sie atmungsaktiv sind und montagefertig geliefert werden. HOMOGEN 80 bringt den Fortschritt in ausgereifter Holztechnik. Rufen Sie uns an und verlangen Sie unsere Unterlagen.



HOMOGEN 80
so natürlich
wie Holz

homogen®

Bois Homogène SA
1890 St-Maurice
Telefon 025/65 17 71
Telex 456 140 boho ch
Telefax 025/65 15 19

VORANZEIGE

91

FARBTAGUNGEN

Kongresszentrum EWTCC (MUBA), Basel

31. JANUAR
UND
1. FEBRUAR
1991

Zwei interessante Tagungen
im Rahmen der SWISSBAU 91:
Für Architekten, Maler,
Innenarchitekten, Designer
und Produktehersteller.
In Zusammenarbeit mit dem
SMGV präsentiert Ihnen
CRB Color hochkarätige
Fachreferate mit Stand-
punkten und Anregungen zu
wirtschaftlichen, berufsbe-
zogenen und gestalterischen
Anliegen der Farbschaffenden
im Bauwesen.
Verlangen Sie jetzt die detail-
lierten Anmeldeunterlagen
mit dem nebenstehenden
Infocheck (ab Mitte Novem-
ber lieferbar).

CRB
COLOR

Zentralstrasse 153
Postfach
8040 Zürich
Telefon 01/451 22 88

 **INFOCHECK**

Bitte senden Sie mir die
Anmeldeunterlagen für
die FARBTAGUNGEN '91

Name

Firma

Strasse

PLZ/Ort

SIA 18.10.90

Bitte an nebenstehende Adresse senden

PICCOLIN

auf den
sich viele...

STÜRZEN

Wir haben Sinn für Ihre Anliegen, wenn es um Stürze geht. Seit langem. So kommt es nicht ungefähr, dass wir heute als ausgewählte Sturz-Profis gelten.

Einen wesentlichen Anteil am Verkaufserfolg macht die gründliche Beratung unserer Kunden aus. Daher entscheiden sich seit Jahren Planer und Bauunternehmer für den hart getesteten Isoliersturz der ZZ-Marke PICCOLIN CEMFOR.

Für alle denkbaren Mauerwerke und allen Arten von Rolläden und Lamellenstoren. Selbstverständlich alles von uns die Standardlängen laufend Lager, ohne lange Wartezeiten. Und erst noch mit Preisvorteil.

Und weil wir eben in Sachen Stürze einen guten «Schritt» haben sind wir andern auch um eine gute Schrittlänge voraus. Prüfen Sie uns, ob wir auch bei Ihrem Problem Schritt halten können.

Gerne senden wir Ihnen detaillierte Sturzunterlagen mit praxisgerechten Anwendungsbeispielen.

ZZ

ZÜRCHER ZIEGELEIEN

Giesshübelstrasse 45, 8021 Zürich, Telefon 01 468 2111

Sturz-Profis
von heute

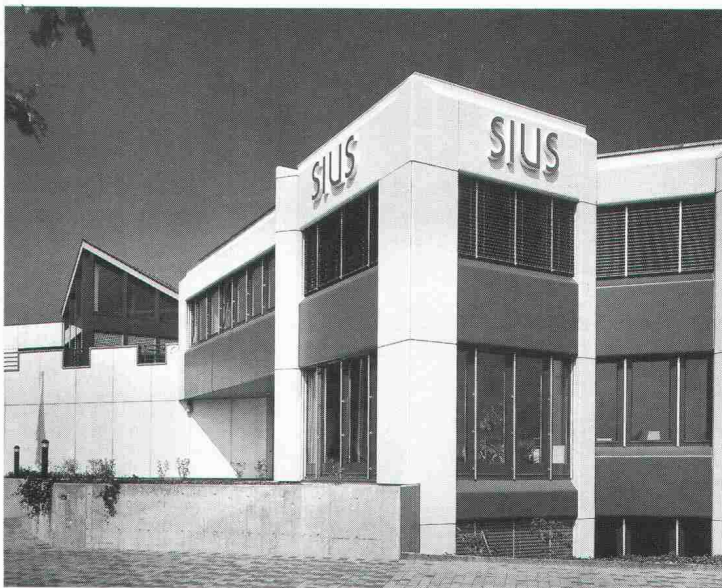
FILARA®-Fassaden sind Visitenkarten.

Eine Fassade, die Ihre Handschrift trägt, besteht nicht nur aus einer guten Idee. Neben Kreativität erfordern die vielen Randbedingungen technisch einwandfreie Lösungen.

Kompromisse müssen Sie genug eingehen. Vorschriften und örtliche Gegebenheiten können Sie nicht umgehen, wohl aber Einschränkungen durch das Material oder das Fassadensystem. Wenn Normelemente nicht so «normal» aussähen und Spezialwünsche nicht sofort das Budget sprengten oder wenn es Strukturen, Formen und Farbtöne

auf Bestellung gäbe, dann wäre es einfacher, die Fassade eines Firmensitzes, Verwaltungsgebäudes oder Kongresszentrums das gewünschte Image widerspiegeln zu lassen.

Die Filara-Fassade lässt Ihnen alle Freiheiten. Sie ist keine Verkleidung ab Stange, sondern eine Fassade, die nach Ihren Zeichnungen hergestellt wird. Sie ist eine hinterlüftete Fassade, mit einer Wetterhaut aus einem Faser-Verbundwerkstoff. Sie ist technisch, was Sie brauchen und gibt Ihnen die Möglichkeiten, die Sie sich wünschen.



Fabrikations- und Bürogebäude SIUS AG, Effretikon.

Freibrief für Architekten:

Für Gestaltungsfreiheit interessiere ich mich immer. Demonstrieren Sie mir die Vorteile der Filara-Fassade

- anhand technischer Unterlagen
 anhand von Mustern anlässlich einer Präsentation bei mir

Firma: _____

Name: _____

Strasse: _____

PLZ/Ort: _____

Tel.: _____ Intern: _____

Einsenden an StahlTon AG, SI
Riesbachstr. 57, 8034 Zürich

VARIBLOC

Das integrierte Fenster-Storen-System

Sehr geehrter Architekt
Sehr geehrte Architektin

Mit VARIBLOC ist es uns gelungen, eine neue, bahnbrechende Lösung für die Fenster-Storen-Belange im Neubau zu finden.

Wie? Ganz einfach: Wir integrieren das Adaptergetriebe in den oberen Fensterrahmen und befestigen die Storenführungshalter mittels Markierungsplatten auf dem seitlichen Rahmen.

So entfallen Getriebenischen im Mauerwerk, Wärmebrücken, Schallnebenwege, Fassaden-Verschmutzung und teure Gerüstzeiten.

Und dies gilt für alle Fenster aus Holz, Holz/Aluminium und Kunststoff der EgoKiefer AG, dem führenden Fensterproduzenten der Schweiz.

Dies gilt ebenfalls für unser gesamtes Sortiment sowie jenes der Griesser AG, unserem Marktpartner im Bereich VARIBLOC.

Dank entsprechender Koordination und werkseitiger paralleler Vorbereitungsarbeit werden im VARIBLOC-System Fenster und Storen mit wenigen Handgriffen montiert.

Wir hoffen, Ihnen mit diesen Informationen zu dienen und senden Ihnen gerne ausführliche Unterlagen.

Sehr geehrter Bauherr
Sehr geehrte Bauherrin

Mit VARIBLOC ist es uns gelungen, eine neue, bahnbrechende Lösung für die Fenster-Storen-Renovation im Altbau zu finden.

Wie? Ganz einfach: Die Fenster werden im Werk so vorbereitet, dass die Montage der Storen und des VARIBLOC-Aufsetzadapters einfach ausgeführt werden kann. Die Storenführungen werden mittels Markierungsplatten auf dem Wechselrahmen problemlos eingerastet.

Und dies gilt für alle Fenster aus Holz, Holz/Aluminium und Kunststoff der EgoKiefer AG, dem führenden Fensterproduzenten der Schweiz.

Dies gilt ebenfalls für unser gesamtes Sortiment sowie jenes der Griesser AG, unserem Marktpartner im Bereich VARIBLOC.

Dank entsprechender Koordination und werkseitiger paralleler Vorarbeit werden mit dem VARIBLOC-System Fenster und Storen mit wenigen Handgriffen montiert. In kürzester Zeit, meist ohne Gerüst und mit minimaler Belästigung für die Bewohner.

Sollten Sie an VARIBLOC Interesse finden, so lassen Sie es uns bitte wissen. Wir senden Ihnen gerne ausführliche Unterlagen.

Schenker Storen AG

Schenker Storen AG

Beilage: 1 Coupon

Beilage: 1 Coupon

Bitte einsenden an: Schenker Storen AG,
Dokumentationsstelle VARIBLOC,
Stauwehrstrasse 34,
5012 Schönenwerd

Name/Firma: _____

Strasse: _____

PLZ/Ort: _____

Neubau

S/A

Bitte einsenden an: Schenker Storen AG,
Dokumentationsstelle VARIBLOC,
Stauwehrstrasse 34,
5012 Schönenwerd

Name/Firma: _____

Strasse: _____

PLZ/Ort: _____

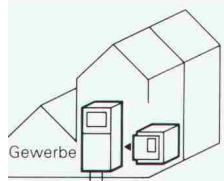
Altbau-Renovation

S/A

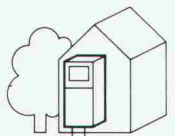


Das zukunftsorientierte Heizsystem

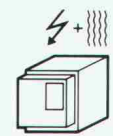
SAURER-WÄRMEPUMPEN



Energiesparende Gesamtsysteme
 - zur Wärme- und Stromerzeugung
 - Kombinationen von Wärmepumpen inklusive Erdsonden und Blockheizkraftwerken
 - für Überbauungen, Gewerbebetriebe, Einkaufszentren, Hotels und Industrie



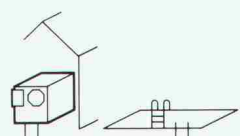
Heiz-Wärmepumpen
 - 66% Energieersparnis
 - nutzt $\frac{2}{3}$ kostenlose Umwelt-Energie mit $\frac{1}{3}$ elektrischer Energie
 - keine Umweltbelastung
 - für Ein- und Mehrfamilienhäuser (auch monovalent)



Blockheizkraftwerke
 - Gas zu 95% in $\frac{1}{3}$ Strom und $\frac{2}{3}$ Wärme umgesetzt
 - zur Eigenstromerzeugung (Hochtarif/Spitzenstrom) und Wärmenutzung
 - auch mit Katalysator



Stromspar-Boiler
 - 60% Stromersparnis bei Warmwassererzeugung
 - 100% umweltfreundlich
 - Spitzenresultat bei Deutscher Stiftung Warentest
 - für Neubauten und Sanierungen



Klein-Wärmepumpen
 - 60% Stromersparnis
 - für Privat-Schwimmbäder und Warmwassererzeugung
 - der neusten Gesetzgebung für Schwimmbäder entsprechend

Mit SAURER-Thermotechnik profitieren Sie von:
 einem breiten Sortiment ausgereifter Standardmodule, abgestuft nach Leistung der hohen Umweltverträglichkeit und hervorragenden Gesamtenergiebilanz der Systeme dem umfassenden, technologischen Know-how, dank Eigenentwicklung und -Produktion unserer kundennahen, CAD-unterstützten Systemberatung

Verlangen Sie unsere ausführliche Dokumentation oder einen unserer Beratungsingenieure.

Name/Firma: _____ S/A

Adresse: _____ Tel: _____



für eine umweltgerechte Zukunft

THERMOTECHNIK

FLEXIBLE ORDNUNG...

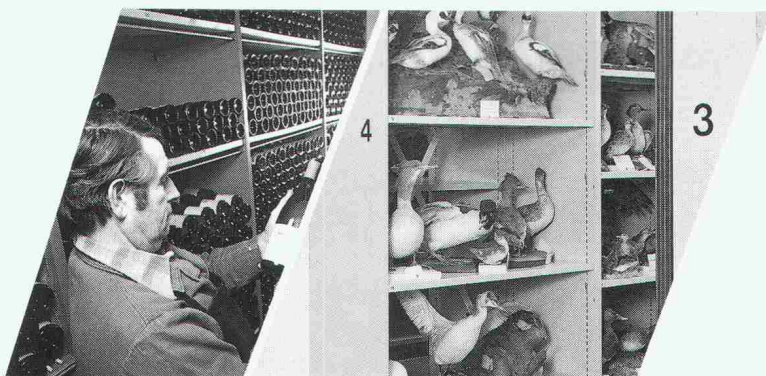


... mit universell einsetzbaren Tablarregalen

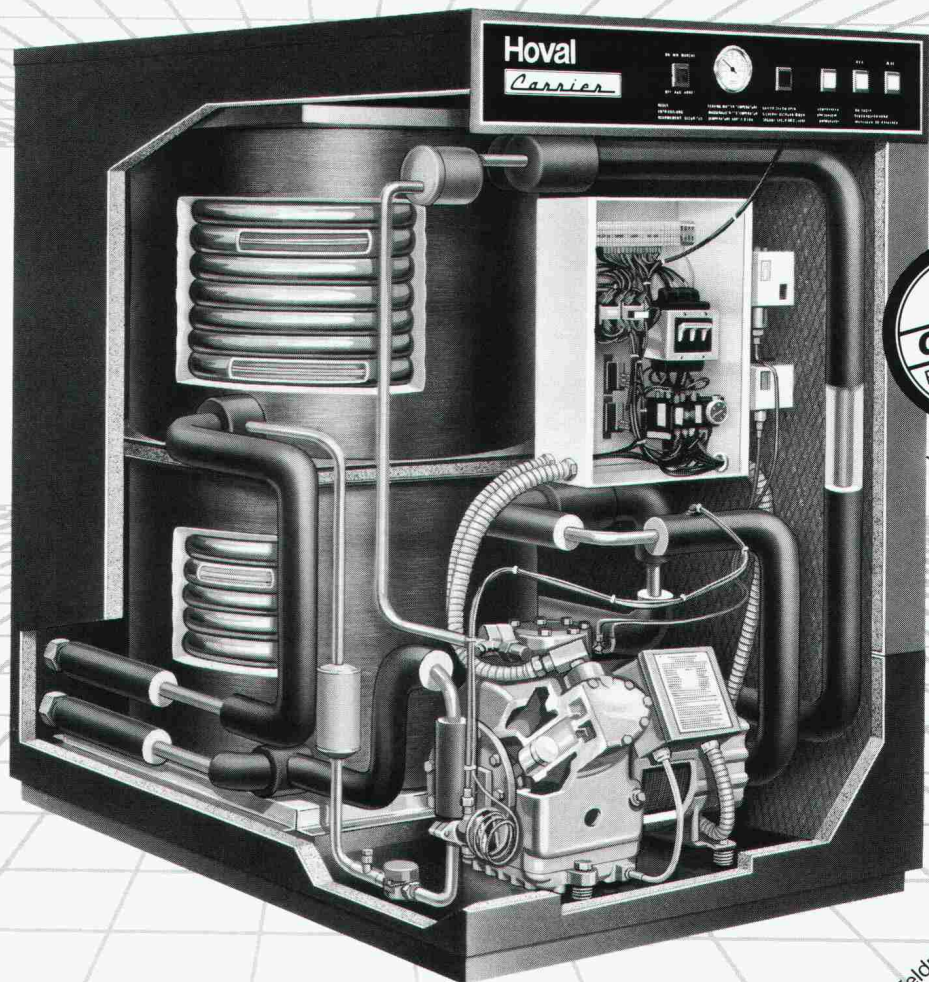
Die vielfältigen Einsatzmöglichkeiten der Lista Tablarregale helfen Ihnen wertvolle Zeit sparen und Kosten senken. Schnelle, einfache Montage und die individuelle Anpassungsfähigkeit zeichnen die Lista Tablarregale aus. Bei steigendem Lagerbedarf können Sie die Tablarregale zu mehrstöckigen Anlagen ausbauen.

Auch Sie haben Sinn für Ordnung.
Rufen Sie uns an.
Unsere Spezialisten sind bereit.

 **LISTA**
macht Ordnung zum System.



Einfach voraus: Die Wärmepumpen- Systeme Carrier und Hemair von Hoval.



Carrier-, Hemair- und Hoval-Wärmepumpen nutzen die im Wasser, der Erde und in der Luft gespeicherte Wärme und verbrauchen deshalb viel weniger Endenergie als konventionelle Heizkessel. Bei den Wärmepumpen von Hoval mit Mikroprozessorsteuerung beträgt die Energieeinsparung übers Jahr volle 65%.

Hinter den wirtschaftlichen Hoval-Wärmepumpen-Systemen stehen 15 Jahre Erfahrung in Technik und Service. Dies ist Ihre Garantie für Zuverlässigkeit, Betriebssicherheit und eine lange Lebensdauer.

Hoval Herzog AG
8706 Feldmeilen
Telefon 01/925 61 11
Regionalbüros und Service-
Zentren in Reinach/BL,
Bern, Lausanne und
Lugano.

Hoval *Carrier*

Verantwortung
für Energie und Umwelt.

Für Klimatisierung
Nr. 1 in der Welt.

Einsenden an: Hoval Herzog AG, 8706 Feldmeilen
Senden Sie mir bitte Ihre ausführlichen Wärmepumpen-Unterlagen.
Name/Firma
Strasse/Nr.
PLZ/Ort

SIA 90




Wie lange müssen gelernte Zeichner noch lernen?

Die Frage lässt sich präzise beantworten: Es kommt darauf an. Und zwar auf den Chef. Hat sich dieser für eine teure Formel-1-Bolide unter den CAD-Programmen entschlossen, braucht es eben einige Fahrstunden mehr, und dann wird es gleich nochmals teurer. Mit Heiniger hingegen fahren beide besser. Unser CAD ist benutzerfreundlich und schnell erlernbar, und vor allem ist es auf das effiziente Erstellen von Ausführungsplänen ausgerichtet, was über 90% der Arbeit von Zeichnern ausmacht. Wir setzen Schwerpunkte, die der Praxis entsprechen. Schliesslich kennen wir den Job. Das zeigt sich schon bei unserer Bedarfsanalyse und Offerte. Schauen Sie sich die doch mal mit Ihren Zeichnern an. Heiniger & Partner AG, IBM PS/2 Business Center, Hofstrasse 96 a, 8620 Wetzikon 1, Telefon 01/932 11 31, Fax 01/932 34 77/Multitec-Heiniger AG, Wankdorffeldstrasse 68, **HEINIGER** 3000 Bern 22, Telefon 031/ 42 78 78, Fax 031/42 74 09. & PARTNER AG

Unsere Software.

Die **hebel** Designfassade



Dem funktionellen
Wirtschaftsbau ein
repräsentatives Äus-
seres geben. Fassa-
den individuell und
architektonisch an-
spruchsvoll gestalten.
Mit Hebel Design-
fassaden, der kreativen
Weiterentwicklung
des bewährten Hebel
Bausystems.

Designplatten, Form-
stücke, Gestaltungs-
elemente und Design-
bauteile bieten
dem engagierten
Planer die Möglichkeit,
Ästhetik und Wirt-
schaftlichkeit in Ein-
klang zu bringen.
Ganz zur Freude der
Bauherrschaft.
Gerne dokumentieren
wir Sie ausführlich.
Einfach Karte einsenden.

Hebel (Schweiz) AG
Felsenegg 13, 6204 Sempach Stadt
Telefon 041/99 22 45, Telefax 041/99 17 02
Büro Zürich: Telefon 01/741 26 70



**Bauen
mit
Verstand.**

FIRIPA[®]
Eine Armierung von
FISCHER REINACH.

Ohne diesen Korb könnten Sie bald einen kriegen.

Mit dem vorgeschweissten FIRIPA-Anschlusskorb stehen Sie immer gut da. Denn so sparen Sie gleich mengenweise Arbeit, Zeit und Geld. Zum Beispiel bei Streifenfundamenten, wo ein Mann allein den 3,0 m langen FIRIPA-Korb mit einem

Griff massgenau versetzen kann. Ohne mühsames Aufstellen einzelner U-Bügel, ohne zeitraubendes Fixieren an Längseisen und ohne nervendes Umkippen fast fertiger Bügelkörbe. Die

stabilen FIRIPA-Anschlusskörbe stehen nicht nur immer im Handumdrehen genau da, wo Sie sie brauchen. Sie stehen im Fachhandel auch dort, wo Sie sie suchen.

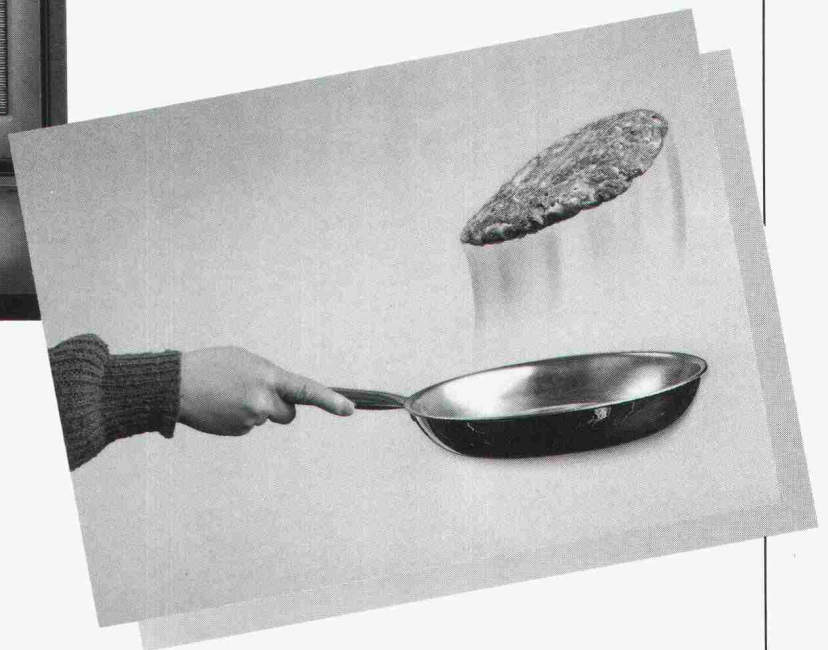


Fischer Reinach AG, 5734 Reinach, Telefon 064/7115 55 • Pantex-Stahl AG, 6233 Büron, Telefon 045/74 0111 • Panfer SA, 1522 Lucens, Telefon 021/906 87 87 • Von Roll AG, 4563 Gerlafingen, Telefon 065/34 22 22 • Ruwa Drahtschweisswerk AG, 3454 Sumiswald, Telefon 034/7119 65

Wir stehen auf Holz!



Wir sind dafür, dass der Wald gepflegt und das Holz genutzt wird – auch das Brennholz. Spiess Herde machen daraus das Beste: Wärme für ein echtes Holzofen-Brot oder für eine richtige Berner Röstli.



Sie haben Ihr «Geheimrezept» und wir von Spiess die Technik. Denn in einem Spiess Herd wird das Brennholz nicht einfach verbrannt, sondern schadstoffarm in Wärme umgewandelt. Die raffinierte Spiess Feuerungstechnik sorgt für optimalen Umweltschutz.

Spiess Herde machen aus Köchinnen und Köchen Meister.



Mehr Wärme aus weniger Holz

Bitte senden Sie mir Unterlagen über

- Holzherde (Kombiherde, Zentralheizungsherde)
- Kachelöfen (freistehend, Einbau-Kachelöfen)
- Warmluft-Öfen
- Öelöfen
- Cheminée-Einsätze

**Einsenden an:
Walter Spiess AG, 8308 Illnau,
Tel. 052/44 14 91**

Adresse:

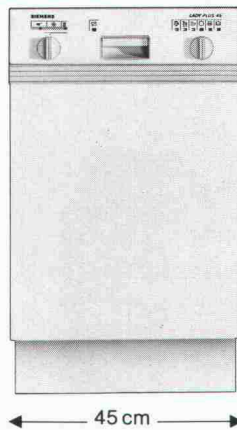
Telefon:

SIA

SIEMENS

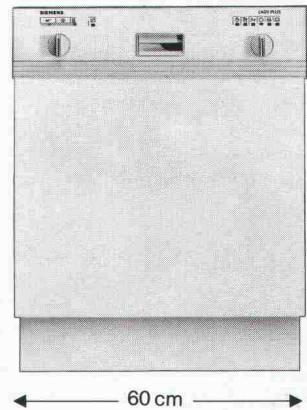
Spülhilfen.

Schlank



vollschlank.

oder



Ganz wie

Sie wollen.

Nicht jede Küche hat die selben Masse. Siemens bietet Geschirrspüler in verschiedenen Breiten. Der schlanke ist ganze 45 cm schmal, fasst 7 Gedecke und passt spielend in die kleinsten Küchen rein. Der vollschlanke misst 60 cm und schafft 12 Gedecke.

Und wie es sich für den führenden Geschirrspüler-Hersteller Europas gehört, arbeiten beide Energiespargeräte nicht nur schnell und geräuscharm, sondern auch umweltbewusst.

Der 4fache Aqua-Stop bietet Ihnen absolute Sicherheit gegen Wasserschäden. Das macht die Geräte so sicher, dass Sie den Wasserhahn offen lassen können, selbst wenn Sie aus dem Haus gehen. Dafür haftet Siemens.

Welches Modell Sie auch wählen – Sie wählen gut.

LADY PLUS.
Das Plus von Siemens.

Siemens-Albis AG, Abt. Haushaltgeräte, 8953 Dietikon-Fahrweid. Telefon 01/749 11 11

Hinter dieser Fassade fühlt sich jedes Haus wohl.



T&P

Überbauung von Coop in Morges

Die Pflege und Erhaltung der Bausubstanz sowie die Energieeinsparung sind heute wichtige Themen, die Bauherren und Architekten interessieren. Es ist keine leichte Aufgabe, Gebäude und Siedlungen von gestern den Erfordernissen von morgen anzupassen, aber es ist eine Chance und eine Herausforderung. Zu

den modernsten Lösungen auf diesem Gebiet gehören die SteroCrete-Fassadenplatten für hinterlüftete Fassaden. Unsere Verkaufsberater besprechen mit Ihnen gerne die Möglichkeiten einer Fassadensanierung. Ihr Anruf genügt. Tonwarenfabrik Laufen AG, SteroCrete, 4242 Laufen, Telefon 061/80 71 11.

Sterocrete
LAUFEN

Auch wenn's um Fassaden geht.

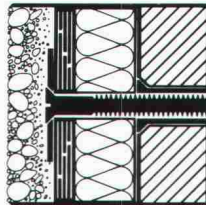
Die mineralische Kompaktfassade für qualitäts- und umweltbewusste Bauherren und Architekten



Variotherm setzt neue Massstäbe im Kompaktfassadenbau

- Die absolut sichere Lösung dank der mech. Befestigung mit Dübel und Schrauben.
- Stabil gegen mechanische Beschädigungen, der Mineralputz und die Putzträgerplatte sind 30-34mm stark.
- Die Mineralisierplatte 100kg/m³ erfüllt auch die hohen Anforderungen der neuen SIA Norm Nr. 180 «Wärmeschutz im Hochbau».

Vario Element AG
Rebhaldenstrasse 7
8625 Gossau ZH
Telefon 01/ 935 44 50
Telefax 01/ 935 18 89

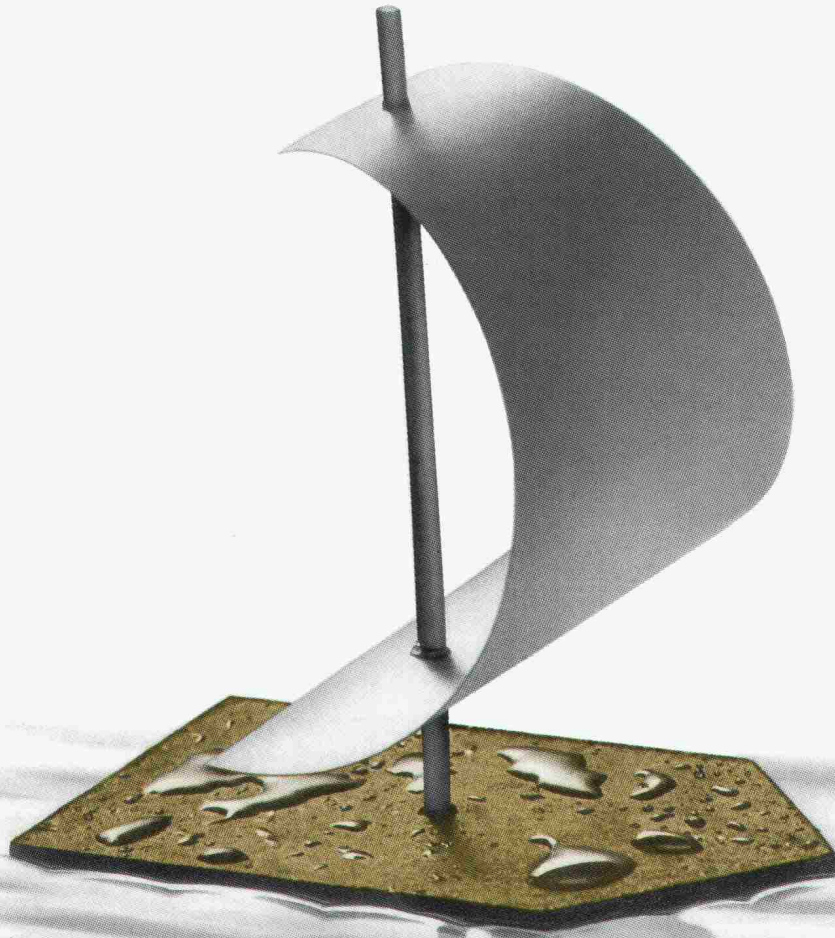


Variotherm

Ein Produkt der VARIO-ELEMENT AG

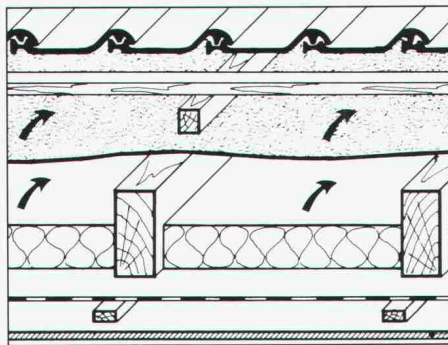
**Maßstab
für
Dämm-
systeme
SCHICHTEX**

Bau + Industriebedarf AG 4104 Oberwil/BL, Tel. 061 401 40 30



Das normkonforme Unterdach: mit PAVAROOF garantiert waterproof

Wirkung und Wirtschaftlichkeit eines Daches hängen entscheidend von der Leistung des Unterdaches ab. Es schützt Dachkonstruktion und Isolierung vor Witterungseinflüssen. Unterdach- und Dämmmaterial – gut aufeinander abgestimmt – bilden zudem die Basis für optimalen Schallschutz. PAVAROOF-Platten für geschuppte Unterdächer erfüllen als extravergütete Holzfaser-Hartplatten die SIA-Norm 164.1, garantieren Feuchteresistenz und weisen alle natürlichen Vorzüge von Holz auf.



PAVAROOF-Unterdachplatten – aus dem Restholz einheimischer Wälder – sind thermisch vergütet, wasserabweisend, trittsicher, handlich und rationell. Faser um Faser bilden sie ein dichtes Netzwerk höchster Qualität für gesundes Bauen mit System. Vorteile, die bei der Materialwahl für PAVAROOF sprechen. Lassen Sie sich über Funktionen und Einsatz im Detail informieren. 042/36 55 66.

Pavatex AG, 6330 Cham



**Netzwerk von
Natur und Technik**



**ES IST NICHT NUR
DICHTERN VORBEHALTEN,
GUT ZU DICHTEN.**



WIR DICHTEN GUT.

Abdichtungen · Injektionen ·
Kunstharz-Bodenbeläge ·
Beschichtungen · Betonsanierungen ·
Sperrbeton · Mauerentfeuchtungen ·
Klebearmierungen

BAU PARTNER AG
Steinackerstrasse 49
8902 Urdorf
Telefon 01/734 55 50
Telefax 01/734 55 70
Filiale: 8964 Rudolfstetten



SOKKISHA

**Die neuen, intelligenten
SOKKISHA-TOTALSTATIONEN
SET2c – SET 3c – SET 4c**

Die zukunftsweisende Generation
Mehr integrierte Funktionen – mehr Komfort –
mehr Sicherheit

NEU Einschiebbare, kontaktlose Registrierkarte
(Memory card)

NEU Nur 3 Sekunden Messdauer

NEU 2-Achs-Kompensator, deshalb höhere Winkel-
genauigkeit

NEU 3-Zeilen-Display und Tastatur auf beiden Seiten,
dazu separates Display für Instrumentendaten

So viele Neuerungen! Das müssen Sie gesehen haben!
Verlangen Sie deshalb eine unverbindliche Vorführung.

	SET2c	SET3c	SET4c
Vergrößerung	30 x	30 x	30 x
Winkelablesung	0.2 mgon	0.2 mgon	1 mgon
Reichweite mit 1 Prisma	2300 m	2000 m	1300 m
Kapazität Memory card/Messblöcke	ca. 500	ca. 500	ca. 500
Kapazität Einschub- batterie/Messungen	ca. 600	ca. 600	ca. 600

Vertretung für die
Schweiz
Geometra AG
Vermessungsgeräte
Muhenstrasse 13
5036 Oberentfelden
Tel. 064-43 42 22

GEOMETRA

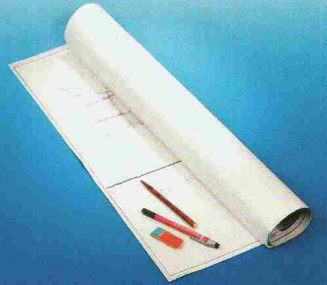


Hygiene – wo Sie es wollen

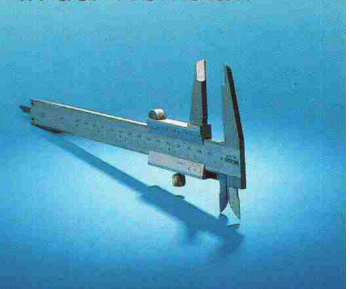
Der Sanitär-Block für Büro, Werkstatt, Atelier und Labor



Im Atelier



In der Werkstatt



In der Schule



Ein kompakter Sanitärblock – ausbaubar vom einfachen Kaltwasser-Spender bis zum Hygiene-Zentrum mit Handfön, Spiegel, Papierkorb, Warmwasserbereiter.

1 Sanitärplaner- und Architekten-Coupon

- Ich brauche Wasser, wo eigentlich keines geplant ist.
- In meinen Projekten möchte ich formliche und farbliche Akzente setzen und meinem Bauherrn zeigen, dass Hygiene am Arbeitsplatz (und nicht nur im WC) sinnvoll ist.
- Ich erwarte Ihre ausführliche Information.
- Ich wünsche Ihren Beraterbesuch.

2 Installateur-Coupon

- Ich möchte nicht mehr improvisieren, wenn Wasser bei Renovationen oder Nutzungsänderungen ausserhalb des WCs gebraucht wird.
- Trotz rationeller Installation möchte ich meinem Kunden neue Ideen mit Komfort offerieren.
- Ich erwarte Ihre ausführliche Information.
- Ich wünsche Ihren Beraterbesuch.

Die Sanitärplaner- und Architekten-Vorteile

sani-set – ein Hygiene-System – lässt sich dort einplanen und aufstellen, wo Ihr Bauherr Warm- und Kaltwasser braucht. Dies unabhängig von Steig- und Ablaufsträngen, frei im Raum oder an jeder Wand. sani-set eignet sich daher speziell für

- Verwaltungsbauten
- Gewerbehäuser
- Schulen und Spitäler

- Dienstleistungs-Zentren
- Renovationen und Sanierungen mit Nutzungsänderungen
- sowie Bauten, deren spätere Nutzung und Mieter im Planungsstadium noch nicht bekannt sind.

sani-set ist formschön und setzt farbige und formale Akzente in der Innenarchitektur.

sani-set ist ausbaubar, vom einfachen Kaltwasserspender bis zum komfortablen Sanitär-Block mit Warmwasserbereiter, Handfön und Spiegel. sani-set kann auch in Gruppen von 2, 3 oder 4 Elementen plaziert werden.

Die Installateur-Vorteile

- sani-set kommt anschlussfertig mit Schutzverpackung auf die Baustelle.
- sani-set kann mit handelsüblichen Armaturen und Lavabos oder Ausgüssen versehen werden.

- sani-set ist in verschiedenen Ausbaustufen sofort ab Lager lieferbar.
- sani-set kann in einem Arbeitsgang rationell montiert werden.



Die Bauherren-Vorteile

- sani-set kann nahe an Arbeitsplätzen mit Warm- oder Kaltwasserbedarf aufgestellt werden und spart damit viele weite und unnötige "Spazier"-Gänge zu WC-Anlagen. Ideal für "Kaffee-Ecken". sani-set ist in verschiedenen Farben erhältlich und

setzt durch seine Formschönheit Akzente, auch in Bürolandschaften.

- sani-set wird industriell hergestellt und ist somit preisgünstig und unterhaltsarm.
- sani-set erfüllt je nach Ausbaustandard alle Komfortwünsche.

- sani-set kann auch problemlos in bestehende Bauten integriert werden.
- sani-set kann jederzeit bei baulichen Nutzungsänderungen versetzt werden.
- sani-set erspart das Wandplätteln.

Für jeden handelsüblichen Waschtisch

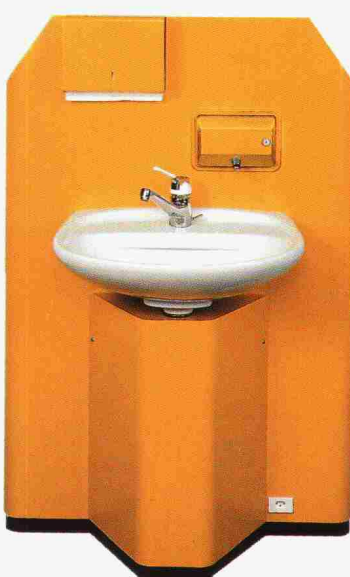
Farben: weiss, blau, rot, gelb

Spezialfarben oder Chromstahl: ab 10 Stück

Standard



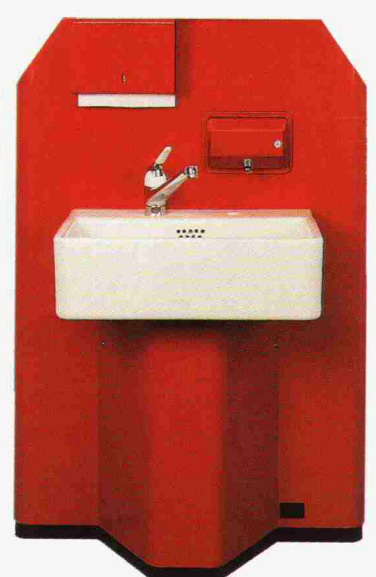
Luxe



Deluxe



mit Steingut-Ausguss



Verlangen Sie nähere Infos bei:

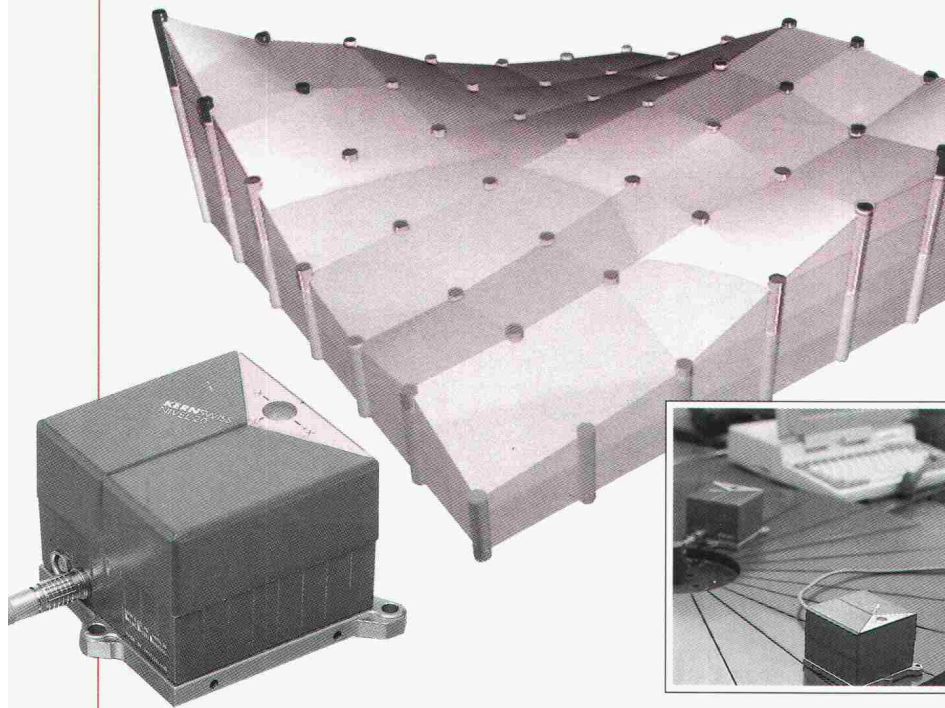
PESTALOZZI+CO AG

Installations- und Haustechnik

Riedstrasse 1, Postfach 378, CH-8953 Dietikon
Telefon 01 743 21 11
Fax 01 740 07 22, Telex 825 245

erhältlich auch über den Fachhandel

PRÄZISION IN 3 DIMENSIONEN – KERN NIVEL 20



KERN NIVEL 20 ist das erste Neigungsmesssystem für industrielle Applikationen, mit dem Sie gleichzeitig in 2 Axen Neigungswerte und -richtungen mit hoher Auflösung (0,001 mm/m) erfassen können. Dadurch gewinnen Sie, z.B. bei der Aufnahme von Oberflächen-Profilen, erheblich Zeit, weil Aufstellungen nur in einer Richtung nötig sind. Damit erhöhen Sie gleichzeitig die Messgenauigkeit.

Verlangen Sie unsere Dokumentation oder lassen Sie sich von unserem Fachhändler in Ihrer Region beraten.

Leica AG Kanalstrasse 21 · 8152 Glattbrugg · Tel. 01/809 33 11
Rue de Lausanne 60 · 1020 Renens · Tél. 021/635 35 53

Leica

SODOCA, Ihr Bauvlies

gute Gründe für einen guten Grund



SODOCA-Vliesmatten

aus UV-stabilisierten, 100%igen Polypropylen-Endlos-Fasern

- hohe Ein- und Weiterreissfestigkeit
- hervorragendes Filtriervermögen
- absolute Widerstandsfestigkeit gegen: Verrottung, Mikroorganismen, chemische Einflüsse

Mühlebach AG, Lupfig/Birrfeld
Abteilung Industrievliese
Postfach, 5200 Brugg
Telefon 056 94 51 11

 **mühlebach**

Lager und Verkauf durch die Baumaterialienhändler

Biel	Sabag AG	032/22 58 44	Flüelen	B. Ziegler & Söhne	044/ 2 12 95	Seewen SZ	Kaweiba AG	043/23 11 37
Cham	Baubedarf Cham AG	042/41 89 89	Gebenstorf	Baubedarf Zürich AG	056/23 35 55	Sion	Proz Frères SA	027/22 71 31
Chur	Baubedarf Zürich AG	081/24 83 83	Giubiasco	Materiali Edilcentro SA	092/72 42 40	Thun	Baumaterial AG Thun	033/21 44 55
Delémont	Matériaux Sabag SA	066/21 12 81	Ilanz	Baubedarf Zürich AG	086/ 2 39 29	Wil SG	Baumaterial AG Wil	073/23 54 54
			Pfäffikon SZ	Baubedarf Zürich AG	055/48 48 68	Winterthur	Streiff Baumaterial AG	052/28 22 21
			Regensdorf	Baubedarf Zürich AG	01/840 27 27	Zernez	Baubedarf Zürich AG	082/ 8 12 80
			Sargans	Baubedarf Sargans AG BBZ	085/ 2 38 31	Zürich	Baubedarf Zürich AG	01/272 03 11

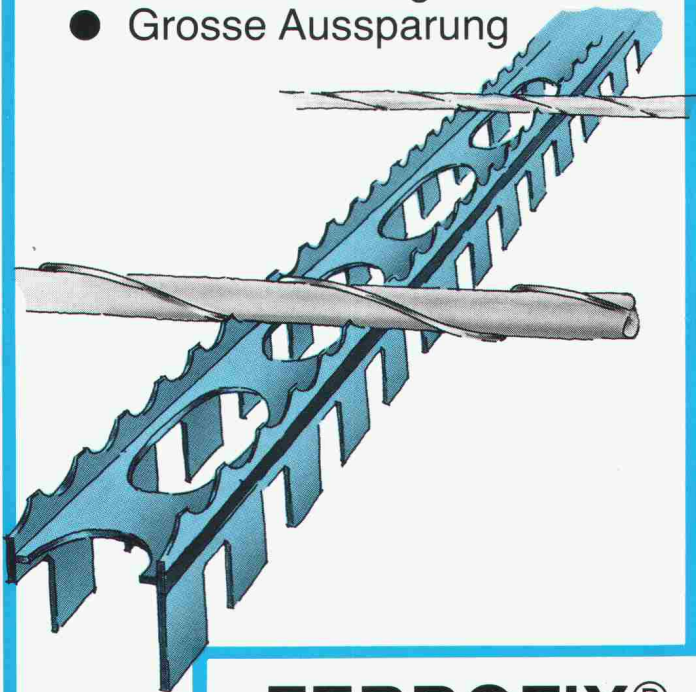
SAGER

SAGER AG CH-5724 Dürrenäsch
Telefon 064-54 18 81
Telefax 064-54 34 15

FERROFIX®

Der Armierungs-Distanzhalter

- Raster-Auflagesystem
- Sicherer Betonverbund
- Exakte Betonüberdeckung
- Rasches Verlegen
- Grosse Aussparung



FERROFIX®

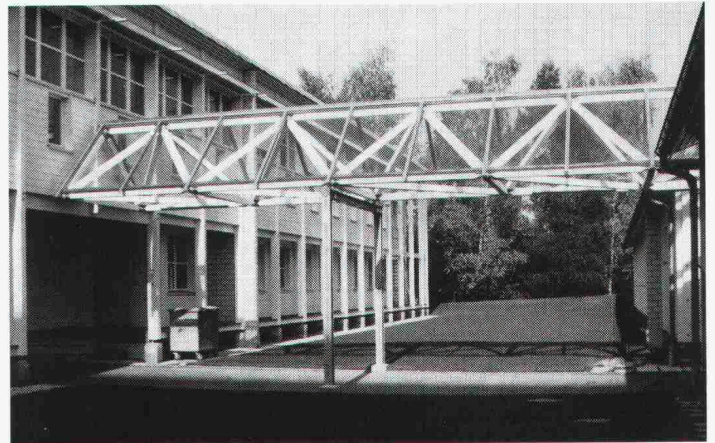
Der Armierungs-Distanzhalter

Der eisen- und betongerechte Abstandhalter bringt dem Baumeister und dem Bauingenieur mehr Sicherheit beim Verlegen der Armierungseisen.

80 JAHRE ERFAHRUNG IM HOLZLEIMBAU

ZÖLLIG

Mit Glas eingedecktes «Varitec»-Raumfachwerk,
ETH Höggerberg, Zürich



Werner Zöllig AG

Holzleimbau

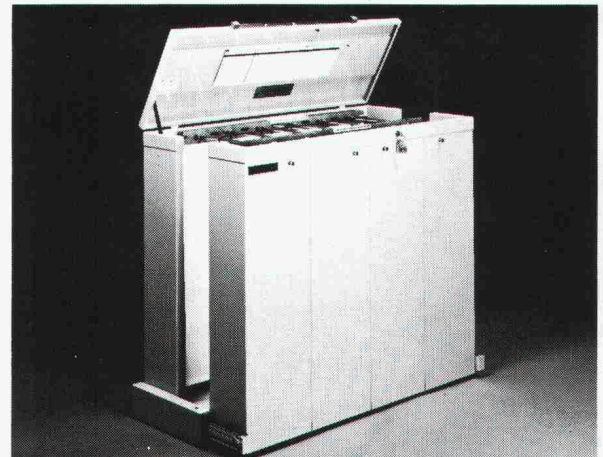
9320 Arbon

Telefon 071 46 76 46

Telefax 071 46 86 96

NEOLTEC SA

TECHNIQUE EQUIPEMENT BUREAU
GRAPHITHÈQUE



DIE INTELLIGENTE KLASSIFIZIERUNG

für...

FILME

PLÄNE

ORIGINALE

OFFSET-PLATTEN

Auskünfte + gratis Dokumentation

Route de la Pierre - 1024 Ecublens - 021/691 86 11

Neu von Flumroc: Die zweischichtigen Dämmplatten mit dem aufgedruckten Raster

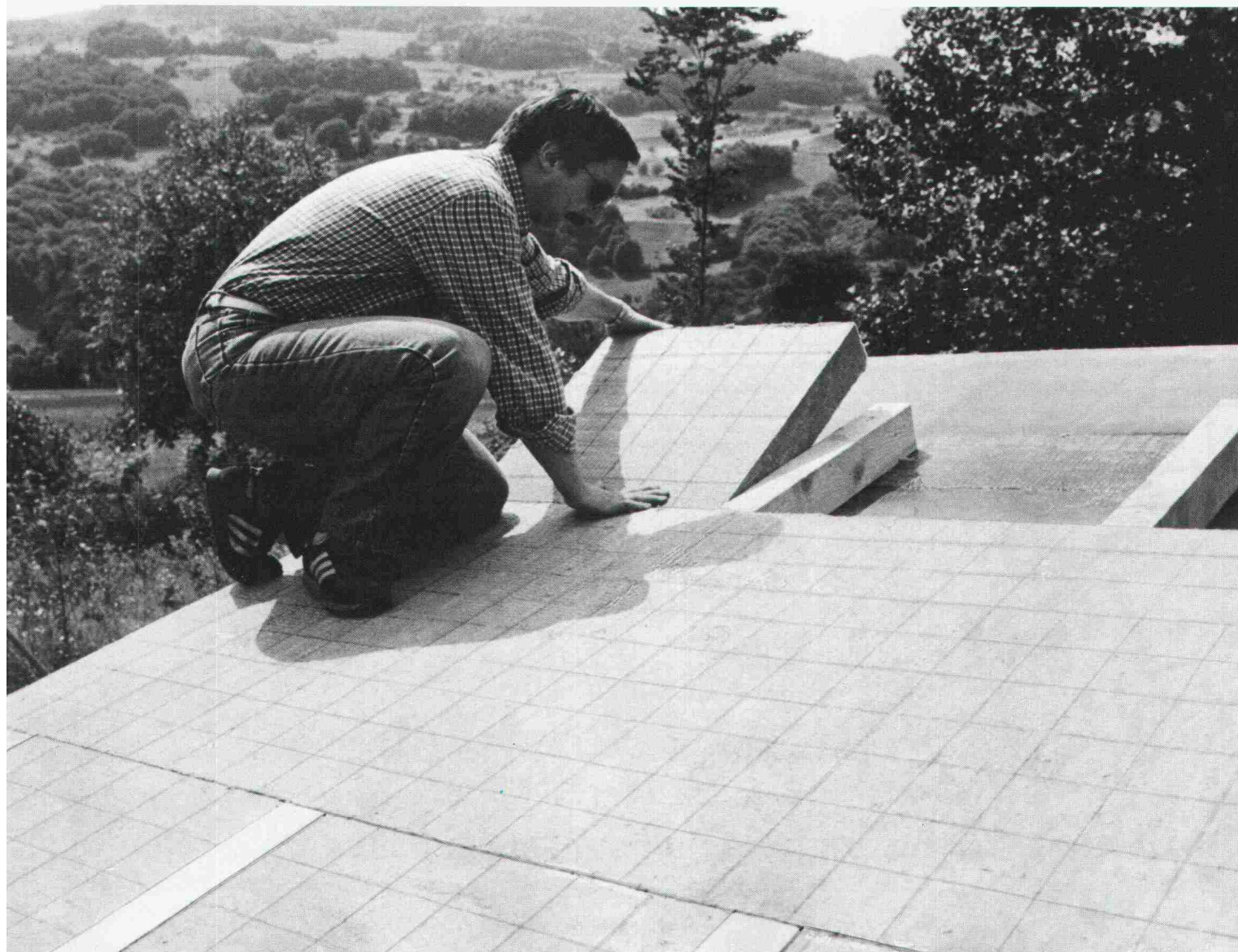
Endlich eine Dämmplatte, die zwei unterschiedliche Verdichtungen in einem Stück vereint. Dank einem völlig neuen Herstellungsverfahren wurde es erstmals möglich, stabile und hochverdichtete Steinwolle mit einer noch härteren Steinwolle zu kombinieren.

Dank der zwei Schichten kann auch einlagig isoliert werden (mit Klötzli oder Querlattung). Das spart Zeit und Geld. Gesparte Zeit auch darum, weil die praktische Rastermarkierung das Zuschneiden absolut problemlos macht.

Probieren Sie die neuen NOVA-Dämmplatten aus.

Als Flumroc-DUO sind sie auch für anspruchsvolle Fassadenkonstruktionen erhältlich.

Flumroc AG, 8890 Flums
Telefon 085/3 26 46, Telefax 085/3 34 66





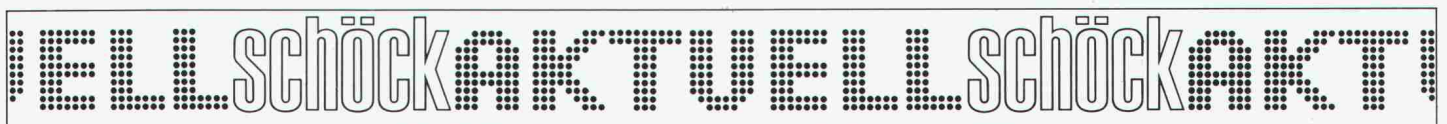
für leichte Schüttungen im Grundbau

◀ Hinterfüllen einer Stützmauer am Rhein mit *Leca*-Blähton zur Verbesserung der Untergrund-Stabilität



AG Hunziker + CIE, 4601 Olten
Telefon 062/349 111, Telefax 062/32 63 62

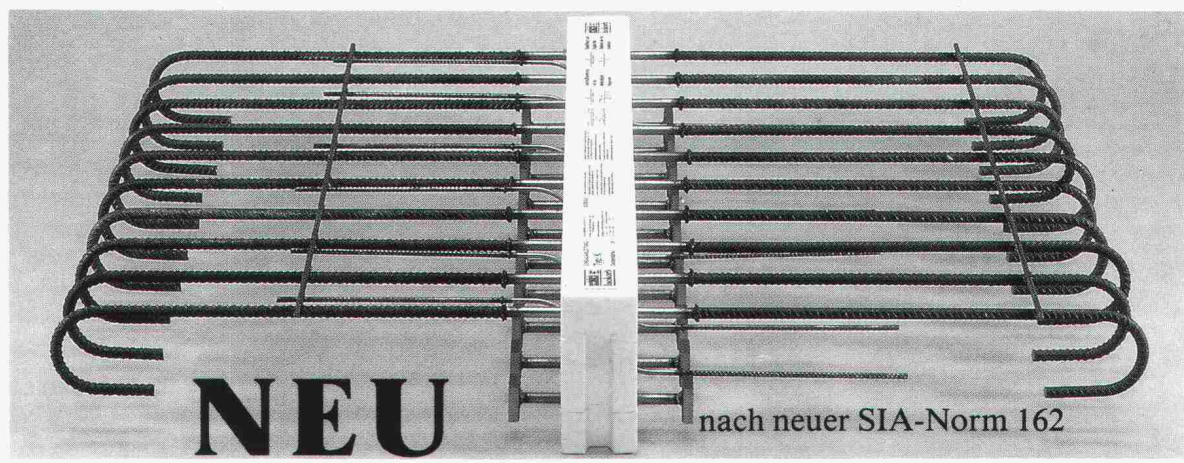
Lieferung auch durch alle andern Hunziker-Werke in Brugg, Landquart, Bern und Pfäffikon SZ



Schöck setzt neue Massstäbe

Schöck ISOKORB

DER Kragplattenanschluss mit Duplex-Stahl 1.4462



NEU

nach neuer SIA-Norm 162

Schöck-Bauteile AG, 5630 Muri
Tel. 057 / 44 55 44, Fax 57 / 44 47 85



In Kälte-, Wärme- und Schalldämmfragen haben wir das Sagen !

Mit bestem Dank
für die gute Zusammenarbeit

an alle Ingenieure, die mit uns seit der Gründung unserer Firma zusammengearbeitet haben

Baugenieure

ACSS AG, Zürich
Bachmann, Gander + Co. AG,
Zürich
Balzari + Schudel AG, Bern
Benno Bernardi, Zürich
H. Blaser AG, Bolligen
M. Bona, Winterthur
Bonnard & Gardel SA, Lausanne
Bourquin & Stencek SA, Genève
Eichenberger, Müller AG, Bern
Eparis & Devaud SA, Genève
Flückiger & Hartmann, Horgen
GSS Glauser Studer Stüssi,
Zürich
K. Gutknecht AG, Urdorf
R. Henauer AG, Zürich
Himmel-Münger-Kuhn AG,
Dietikon
IBB Brupbacher Ing. Büro,
Nesselbach
Ingenieurbüro SHNZ, Cham
A. Jorand & A. Roget SA,
Carouge
Kiefer & Studer AG, Reinach
J. W. Kyburz, Olten
Herbert Lüscher, Zürich
Peter Marti, Männedorf
Martinelli + Lanfranchi, Kloten
Minikus, Witta + Partner, Zürich
Monod Ingénieurs Conseil SA,
Epalinges
Jean-Pierre Morhardt, Genève
Pierre Moser, Genève
V. Oehninger, Winterthur
Perreten & Milleret SA, Carouge
H. U. Peter, Zürich
Yves Polac, Genève
Rohner Jermann + Partner AG,
Arlesheim

A. W. Schmid + Partner Ing.,
Uster
H. J. Schnewlin, Winterthur
Sennhauser, Werner & Rauch
AG, Dietikon
Stef Ingénierie SA, Carouge
Georges Steinmann, Cologny
Stoll & Partner, Bern
Stucki & Hofacker, Dübendorf
Guido Suter, Zürich
Tremblet & Cie SA, Genève
Walther, Mori + Maier, Basel

Elektroingenieure

Amstein & Walthert AG, Zürich–
Genf-Lausanne
Ascocom Elektro AG, Bern
AWK Engineering AG, Zürich und
Lausanne
Fritz Bähler AG, Küssnacht
Bakoplan Elektroingenieure AG,
Zürich
Bering AG, Bern
Beat Bolliger AG, Oberentfelden
Bornet SA, Vernier
Bühler, Kühni + Partner AG,
Wetzikon
Ernst Burkhalter Ing. AG, Zürich
Kurt R. Compagnoni, Zürich
Elektro-Sanitär AG, Winterthur
Elektrowatt Ingenieur-
unternehmung AG, Zürich
Graf & Reber AG, Basel
Grossenbacher Planungs AG,
Wettingen
Hefti, Hess, Martignoni Elektro
Engineering AG, Zürich
Kriegel + Schaffner AG, Basel
Mettler + Blumer, Zürich

Rhône Electra SA, Grange-Canal
Sauber + Gisin AG, Zürich
Scherler AG, Zürich
Scherler Ing. Conseils SA,
Genève
Schmidiger + Rosasco AG, Zürich
Sedelec SA, Genève
Selmoni AG, Basel
Sprecher + Co. Ingenieure, Zürich
V. Studer, Wangen
Suisselectra Ing. SA, Genève

HLKK / Sanitär

Robert Aerni Ing. AG, Zürich
Appelsa Applications Electriques
SA, Genève
ARIAG/A. Rindisbacher AG,
Zürich
E. Blieske Ing. Büro, Tann
Karl Bösch Ing. AG,
Unterengstringen
Bossard, GD-Lancy
Bretar Ing. AG, Thalwil
Gustav Bühlmann, Chur
Buser + Kalt Ing. AG, Schlieren
Chevalier et Cie SA, Genève
Chromag AG, Steinhausen
Clivent SA, Bernex
Danzeisen Söhne AG, Basel
Debrunner AG Ingenieur, Zürich
Frigo-Consulting AG,
Niederwangen-Bern
Genering SA, Genève
W. Haldemann Sanitärtechnik,
Basel
Hangartner Planungs AG, Zürich
Max Hannig, Rüslikon
HATECH AG, Langwiesen
Josef Heinzer, Rotkreuz

Hunziker + Urban, Zürich
Kalt + Halbeisen Ing. AG,
Schlieren
A. Keller AG Klima-Ing., Zürich
Künzli & Partner AG, Zürich
Leimgruber/Fischer/Schaub,
Ennetbaden
Polke Ziege von Moos AG,
Zürich
Raymond – E. Moser, Onex
Jean-Pierre Renaud, Genève
Rigot & Rieben SA, Carouge
Rusto AG, Bern
Hubert Rutch, Carouge
Schnyder + Partner AG, Root
Suisselectra Haustechnik Ing.
AG, Basel
Sulzer Energieconsulting AG,
Winterthur
TEWE AG, Zürich
H. Thomann Ing.-Büro AG,
Zürich
G. Vaterlaus, Genève
Vetsch, Klimatechnik, Gossau
W. Waldhauser, Münchenstein
Dr. Ziemba + Ing. Haube AG,
Zürich

Spezial-Ingenieure


AAB – Jean Stryjenski SA,
Carouge
APZ Photogrammetrie AG,
Zürich
G. Bächli AG, Baden
Olivier Barde, Carouge
Basler + Hofmann AG,
Zürich
Bauphysik. Institut AG, Bern
Dr. H. Bendel, Luzern

Jakob Beusch, Thalwil
Bureau Buffet, Stouky, Spinucci,
Carouge
Pierre & Claude Deriaz, Carouge
Johannis van Dijk, Zürich
Eic Topographie AG, Zürich
Ingenieurbüro Eppler + Witta,
Regensdorf
Eurest SA, Lausanne
Geissler & Partner, Zürich
Geologisch-geotechn. Büro,
Erlinsbach
Geos Ing. Conseils SA, Genève
Geotechn. Institut AG, Bern
O. Gerber + W. Gschwind,
Wädenswil
Ing. Greuter AG, Hochfelden
Grundbauberatungs AG,
St. Gallen
Roger Heimberg, Genève
Dr. Walter Huber, Zürich
IPG AG Werner Keller,
Kreuzlingen
Dr. Heinrich Jäckli AG, Zürich
Paul Kasper, Kloten
Kopitsis Bauphysik, Wohlen
Jean-Pierre Kuhn, Carouge
Dr. von Moos AG, Zürich
Morand et Bouvier, Carouge
Mühlebach Akustik + Bauphysik,
Attikon
Naef + Bichsel, Bern
Sieber Cassina + Partner,
Zürich
Paul Stäger, Zürich
Dr. Gerold Styger, Winterthur
Swissair Photo + Vermes-
sungen AG, Zürich und Altdorf
Walther Bauphysik AG, Biel
Wichser + Ruckstuhl,
Dübendorf

Im Verlaufe der 75 Jahre, die seit der Gründung der Firma vergangen sind, hatten wir mit vielen Ingenieuren zu tun. Ihre Zahl ist so hoch, dass wir sie allein schon aus Platzgründen nicht alle namentlich erwähnen können. Deshalb umfasst die vorstehende Liste nur eine Auswahl von Ingenieuren, mit denen wir in den letzten Jahren zusammengearbeitet haben. Ihnen, aber auch den vielen nicht persönlich aufgeführten Ingenieuren möchten wir für die gute Zusammenarbeit bestens danken. Mit ihrer Arbeit tragen sie massgeblich dazu bei, dass Steiner seinen Bauherren auch bei sehr komplexen Projekten volle Garantie für Qualität, Preis und Termin leisten kann.

Apropos Zusammenarbeit: Um die Rolle zu ermessen, die die Ingenieure der verschiedenen Fachrichtungen für das gute Gelingen eines Projekts spielen, ist etwa an die wachsende Bedeutung der Haus- und Kommunikations- oder der Energie- und Umwelttechnik zu erinnern. Je komplexer ein Bauvorhaben ist, desto wichtiger wird die Mitwirkung (und Koordination) der Ingenieure. Um den für die spezifische Problemstellung kompetenten Fachmann auswählen zu können, braucht es grosse Erfahrung – am besten die Erfahrung eines qualifizierten Generalunternehmers wie Steiner, der seine Partner nicht nur vom Hörensagen kennt, sondern mit möglichst vielen bereits zusammengearbeitet hat. Das umfassende Beziehungsnetz, das Steiner in der Schweiz und in der Bundesrepublik Deutschland aufgebaut hat, bietet dem einzelnen Bauherrn Gewähr für die Erarbeitung optimaler Problemlösungen.

STEINER



Karl Steiner AG
Generalunternehmung

Hagenholzstrasse 60, 8050 Zürich
Telefon 01-305 22 11, Fax 01-305 22 70

28, Quai du 'Seujet', 1201 Genève
Telephone 022-732 33 32, Fax 022-731 78 46

33, Route de Chavannes, 1007 Lausanne
Téléphone 021-24 98 11, Fax 021-24 13 23

Volken bringen Regen und Feuchtigkeit.

■ Die Rascor-Unternehmergruppe – eine Organisation selbständiger Spezialbauunternehmer – hat es sich zum Ziel gesetzt, flächendeckend in der ganzen Schweiz präsent zu sein und so einen optimalen und raschen ■ Service in den Bereichen Abdichtung, Bautenschutz, Bausanierung und Injektionstechniken zu bieten, der sonst nirgendwo so konsequent und erfolgreich realisiert wurde. ■ Bald 50 Equippenfahrzeuge sind täglich im harten Einsatz. Von der Objektberatung bis zur Arbeitsausführung verlangen wir von uns stets den vollen Einsatz, damit Sie optimal vom Vollservice profitieren.

rascor[®] Rascor-Systemtechnik.
Überall in Ihrer Nähe.

Spezialunternehmen
für Abdichtung, Bau-
tenschutz, Bausanie-
rung, Injektionen.

Basel

Krattiger
Isolier- und Bautechnik
Auf dem Wolf 30
CH-4052 Basel
Telefon 061/311 66 84
Telefax 061/312 27 29

Steffisburg

Pfander
Bauabdichtungen AG
Grabenweg 3
CH-3612 Steffisburg
Telefon 033/37 92 53
Telefax 033/37 77 41

Zürich

Bauschutz AG
Bristenstr. 10
CH-8048 Zürich
Telefon 01/432 11 30
Telefax 01/432 14 39

Goldau

Bürgi Tiefbau AG
Gotthardstr. 6
6410 Goldau
Telefon 041/82 34 10
Telefax 041/82 48 81

St. Gallen

Bauschutz AG
Linsebühlstr. 51
CH-9000 St. Gallen
Telefon 071/22 61 81
Telefax 01/432 14 39

Buchs/SG

Wellenzohn
Isoliertechnik AG
Freyhof
CH-9478 Azmoos
Telefon 085/5 16 42
Telefax 085/5 31 47

Zetzwil/AG

FB-Technik AG
Bautenschutz
Brühlstr. 418
5732 Zetzwil
Telefon 064/73 26 25
Telefax 064/73 26 30

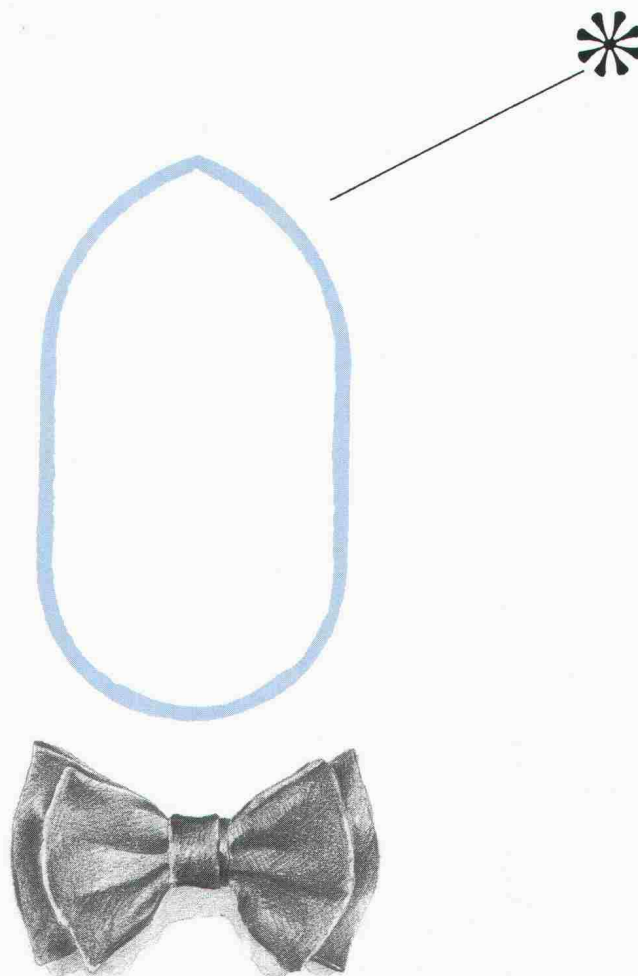
RASCOR AG

Zentrale Informationsstelle
Wehntalerstr. 11
8165 Oberweningen
Telefon 01/856 15 60
Telefax 01/856 15 53

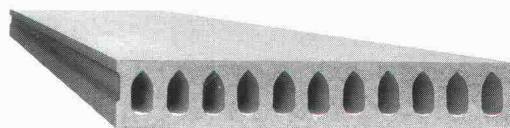
Weitere Unternehmen in
Deutschland, Österreich,
Holland, Jugoslawien.

rascor[®]

Kennen Sie die fünf aussergewöhnlichen Typen von BRUN?



* P20, der «universelle» Typ



Dieser Hohlplatten-Typ hat Ihre Kragenweite! Mit einem Querschnitt von $1605 \text{ cm}^2/\text{Platte}$, einem Gewicht von 325 kg/m^2 und einem Trägheitsmoment von $70\,900 \text{ cm}^4$ eignet er sich besonders für hoch belastbare Deckensysteme im Industrie- und Gewerbebau. Das Deckenbausystem lässt volle Gestaltungsfreiheit. BRUN Hohlplatten sind rationell, schnell und preiswert in der Anwendung. Diesen Typ sollten Sie sich merken, damit Sie am Wettbewerb teilnehmen können!

Die Sarnafil Gebäudehülle – eine Idee für gross und klein.



Was die Schildkröte kann, schaffen wir auch. Wir massschneiden Ihrem Dach überm Kopf und Ihren vier Wänden einen alles umhüllenden Schutzschild. Er vereinigt Flach- oder Steildach-, Fassaden- und Fensterabdichtungssysteme zu einem nahtlosen Ganzen, zur Sarnafil Gebäudehülle. Sie schützt erstens vor Witterungseinflüssen und stellt zweitens einen sparsamen Energieverbrauch sicher – indem sie Verluste aufs Minimum beschränkt und Gewinne optimiert. Drittens hält die Sarnafil Gebäudehülle ein Bauwerksleben lang. Denn für ihre wichtigsten Stellen, die Übergänge zwischen den Systemen, setzen wir

nur erprobte Detaillösungen ein und schulen die Systemverarbeiter persönlich. Wir sind uns unserer Sache so sicher, dass wir auf die

Sarnafil Gebäudehülle eine umfassende Garantie geben. Übrigens: wir bieten sämtliche Abdichtungssysteme im Hoch- und Tiefbau an.

Sarnafil®

Gebäudehülle. Alles unter Dach und Fach.

Die Sarnafil Gebäudehülle interessiert mich. Ich bin Bauherr/Liegenschaftsbesitzer Generalunternehmer Unternehmer Ingenieur Architekt

Bitte senden Sie mir weitere Informationen über Neubau Renovation

Name/Vorname _____

Firma _____

Strasse/Nr. _____

PLZ/Ort _____

SIA

Einsenden an Sarna Kunststoff AG, Industriestrasse, 6060 Sarnen, Telefon 041/66 99 66.