

Objektyp: **Advertising**

Zeitschrift: **Schweizer Ingenieur und Architekt**

Band (Jahr): **108 (1990)**

Heft 37

PDF erstellt am: **24.09.2024**

Nutzungsbedingungen

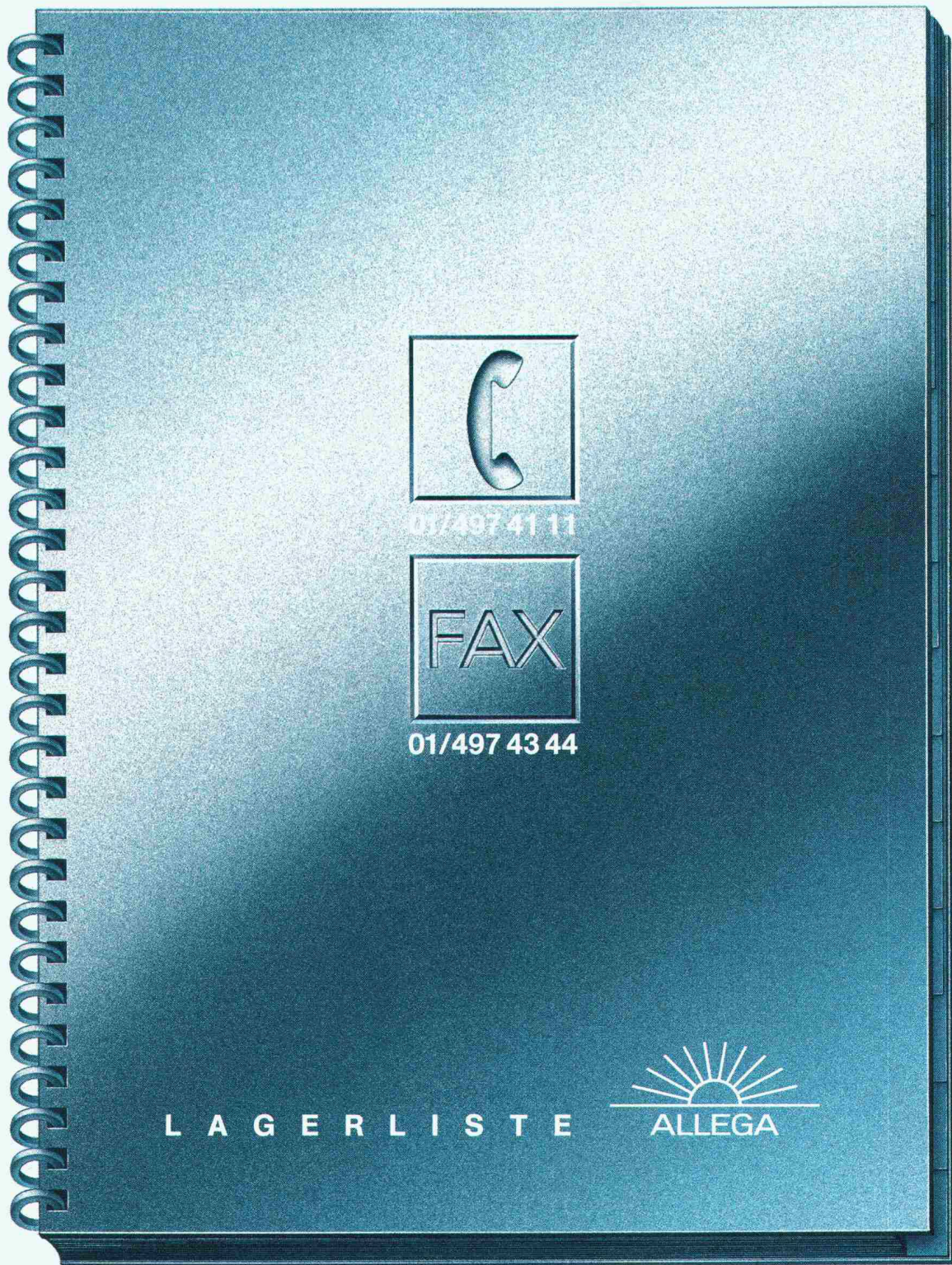
Die ETH-Bibliothek ist Anbieterin der digitalisierten Zeitschriften. Sie besitzt keine Urheberrechte an den Inhalten der Zeitschriften. Die Rechte liegen in der Regel bei den Herausgebern. Die auf der Plattform e-periodica veröffentlichten Dokumente stehen für nicht-kommerzielle Zwecke in Lehre und Forschung sowie für die private Nutzung frei zur Verfügung. Einzelne Dateien oder Ausdrucke aus diesem Angebot können zusammen mit diesen Nutzungsbedingungen und den korrekten Herkunftsbezeichnungen weitergegeben werden. Das Veröffentlichen von Bildern in Print- und Online-Publikationen ist nur mit vorheriger Genehmigung der Rechteinhaber erlaubt. Die systematische Speicherung von Teilen des elektronischen Angebots auf anderen Servern bedarf ebenfalls des schriftlichen Einverständnisses der Rechteinhaber.

Haftungsausschluss

Alle Angaben erfolgen ohne Gewähr für Vollständigkeit oder Richtigkeit. Es wird keine Haftung übernommen für Schäden durch die Verwendung von Informationen aus diesem Online-Angebot oder durch das Fehlen von Informationen. Dies gilt auch für Inhalte Dritter, die über dieses Angebot zugänglich sind.

Ein Dienst der *ETH-Bibliothek*
ETH Zürich, Rämistrasse 101, 8092 Zürich, Schweiz, www.library.ethz.ch

<http://www.e-periodica.ch>



Unsere Lieferbereitschaft ist gut 100 Seiten dick.

Es ist gar nicht dick aufgetragen, wenn wir von uns behaupten, die grösste Lieferbereitschaft für Profile, Bleche, Bänder, Ronden, Ringe, Platten und Zubehör aus Aluminium zu haben. Denn das in der

Lagerliste aufgeführte Sortiment (rund 5000 Positionen!) ist bei uns allzeit abrufbereit. Darum empfehlen wir Ihnen und allen andern, die mit dem Bau- und Werkstoff Aluminium arbeiten und auf kompetente

Beratung, einen genauen Zuschneideservice und schnelle Lieferung Wert legen, dieses praktische Nachschlagewerk sofort anzufordern. Es kostet nämlich nicht mehr als ein Telefon: 01/497 41 11.



ALLEGA AG, Buckhauserstrasse 5
8048 Zürich, Telefon 01/497 41 11

Viele Jahre praktische Erfahrung sowie umfassendes Wissen sind das Rückgrat unserer Tätigkeiten.

**Allgem. Tiefbau
Tunnelbau
Wasserbau**

**Pfahlungen - Trägerbohrungen
Rammvortrieb mit Stahlrohren
Hydr. Pressvortrieb, alle Querschnitte**

Unsere Ingenieure stehen Ihnen für Beratungen und Kostenvoranschläge gerne zur Verfügung.

Leutschenbachstrasse 52

Postfach

8050 Zürich

Telefon 01 / 301 06 60

Telefax 01 / 302 58 50

Sstatt mit dem neuen Wagen auf Spritztour Sie heute im Büro?

Wenn Sie als stark engagierter Architekt oder Ingenieur nicht nur im Beruf Spitze sein wollen, dann brauchen Sie Zeit - Zeit für Ihre Hobbies zum Beispiel.

Mit unseren CAD-Systemen **ALLPLOT/ALLPLAN** können Sie Zeit und somit Freiraum zurückgewinnen. **ALLPLOT/ALLPLAN** ist speziell für Architekten und Bauingenieure konzipiert. Es hilft Ihnen unter anderem:

- Routinearbeiten mühelos abzuwickeln
- Entwürfe überzeugend zu visualisieren
- oft wiederkehrende, ähnliche Teilprojekte rationell und fehlerfrei auszuführen
- knappe Zeitvorgaben ohne Stress einzuhalten.

Natürlich sind das noch längst nicht alle Vorteile von **ALLPLOT/ALLPLAN**. Detaillierte Unterlagen und Planbeispiele erhalten Sie ganz einfach - den Coupon unten rechts ausfüllen und noch heute einsenden.

Wir melden uns sofort und sagen Ihnen, wie Sie Ihre Arbeit besser und schneller erledigen können und wieder mehr Zeit für sich haben. Zum Nachdenken, Kreativsein und Geniessen.

CAD von Fides.

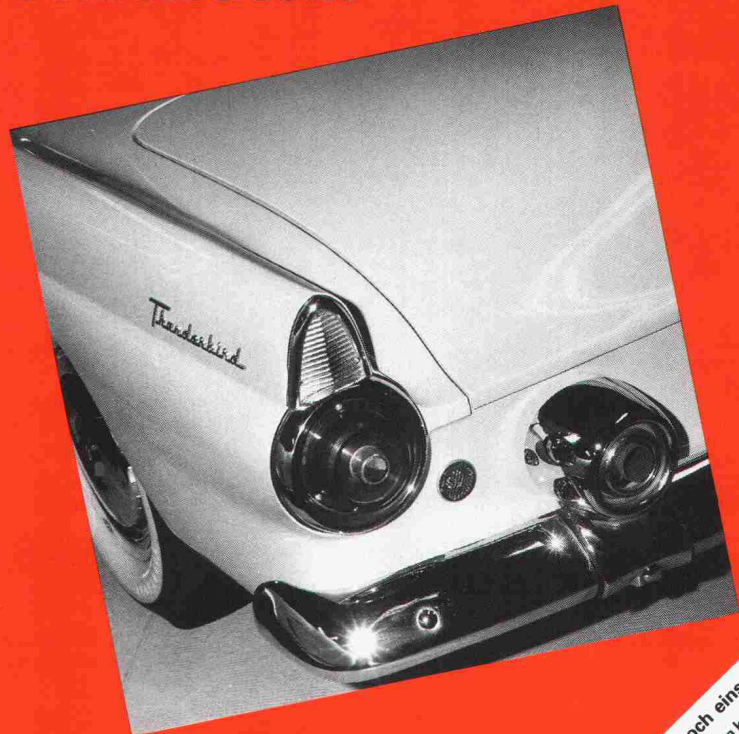
Damit die nächste Spritztour nicht ins Wasser fällt.

FIDES
INFORMATIK

Fides Informatik z.H. Frau Hövker,
Badenerstrasse 172, 8004 Zürich, Tel. 01 249 27 06

Sonntag, 11.30

230 PS in der Garage und Sie heute hinterm Schreibtisch?



AGENCE BASEL

**CAD von Fides:
Freiräume für Menschen.**

Coupon hier ausschneiden und heute noch einsenden
Ja, es interessiert mich, wie ich mit ALLPLOT/ALLPLAN Freiräume gewinnen kann. Bitte senden Sie mir deshalb
Die detaillierte Produktbeschreibung Eine Übersicht über alle Programme für den
Die Preisliste ALLPLOT/ALLPLAN Architekten Bauingenieur
CAD Plan-Beispiele Einem Terminvorschlag für eine Gratis-Vorfahrt
AZAD/CAD-Bauverwaltung Bitte rufen Sie mich an.

Stangenverschluss Treplane 3 R/1833

mit 3 echten Riegeln

- Mehr Sicherheit
- Leichter einzubauen (auch Stahlzargen)
- Auch zum Nachrüsten
- Direktbedienung mit Schlüssel

Treplane 3R/1833 besitzt alle Vorteile des bewährten Treplane 3S/1832. Darüber hinaus eignet es sich besonders gut für Nachrüstungen. Bereits versetzte Stahlzargen können ohne Problem nachgebohrt werden und für Holz zargen stehen besonders starke Schliessbleche zur Verfügung.

Beratung und Unterlagen beim Fachhandel oder direkt bei der Glutz AG.

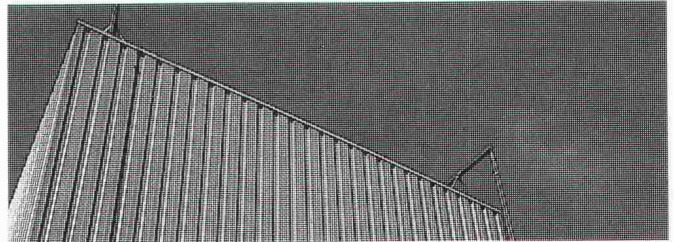
Glutz

Beschlagen in Beschlägen
Glutz AG
Segetzstr. 13
4502 Solothurn
Tel. 065 215171
Telex 934 163

Unbegrenzte (Arbeits)-Möglichkeiten

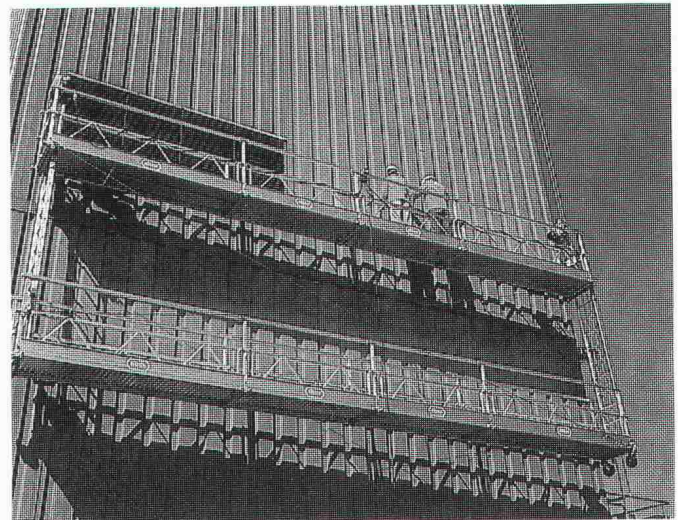
Modul-Hängebühnen mieten ab Fr. 450.—/Woche!

(+ Montagekosten)



Einfaches und sicheres Arbeiten auf unbegrenzten Arbeitshöhen und in verschiedensten Einsatzgebieten: Fassaden, Silos, Schornsteine, Brücken, Türme, Kessel usw.

Innert kürzester Zeit einsatzbereit... sind Hängebühnen von 2 bis maximal 12 Meter.



INDUPRO Service

Wir liefern Hängebühnen und Gerüste an den gewünschten Einsatzort, bauen auf (und wieder ab) und instruieren an Ort und Stelle. Rufen Sie uns an, wir beraten Sie gerne.

Indupro – immer gut gerüstet

Verkauf/Vermietung/Leasing

INDUPRO

Indupro AG, Industriestrasse 6, 8305 Dietlikon

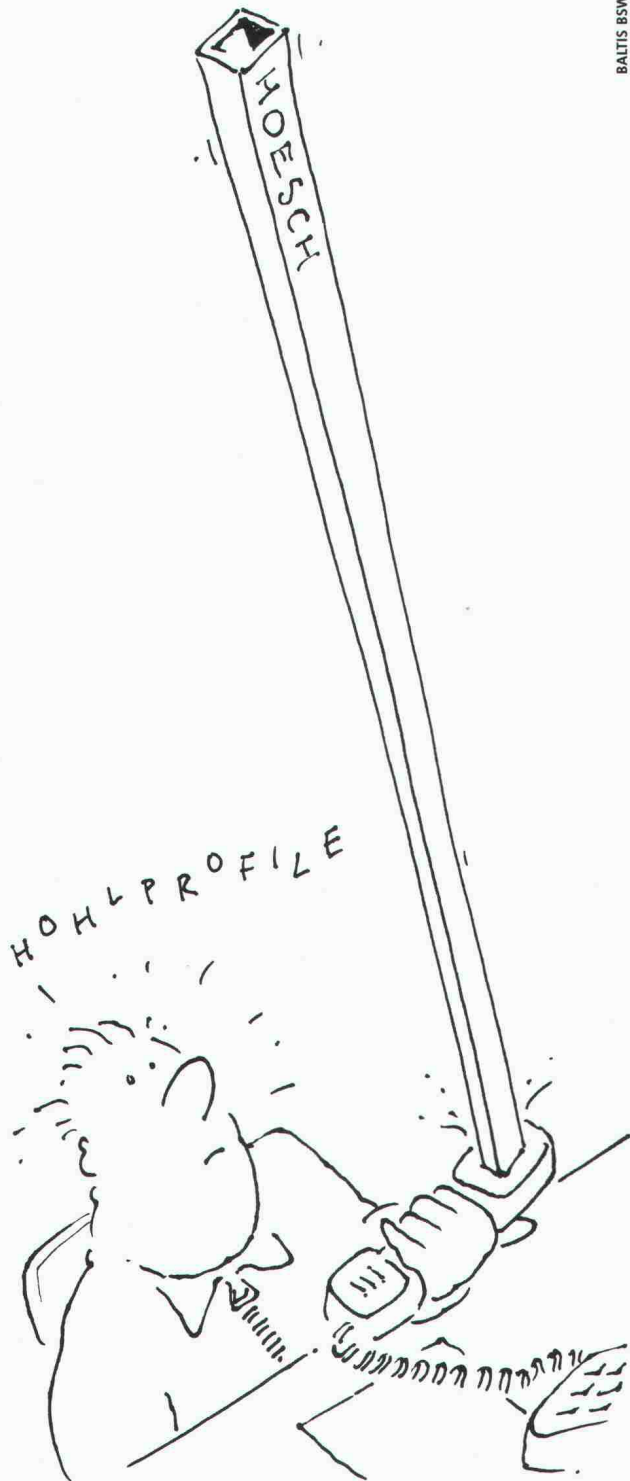
Tel. 01 - 833 30 70

Gerüst-Center in:

BASEL
4414 Füllinsdorf
061/901 74 64

BERN
3147 Mittelhäusern
031/84 01 65

ZÜRICH
8305 Dietlikon
01/833 30 70



«Da hat man endlich Zeit für die dringende Hohlprofil-Bestellung, gibt die Masse durch und...»

Unser Name wird seit über 30 Jahren mit bestem Lieferservice verbunden. Doch es gibt immer etwas zu verbessern. Sollte es zum Beispiel morgen möglich sein, die warmgewalzten HOESCH-Stahlbau-Hohlprofile einfach durchs Telefon zu schieben, dann tun wir das! Bis dahin aber läuft es wie immer: rasch und zuverlässig.

Regensdorf	Tel. 01/840 13 13, Fax 01/840 08 60
Münchenstein	Tel. 061/46 85 46, Fax 061/46 82 42
Rothenburg	Tel. 041/53 11 22, Fax 041/53 76 44
Landquart	Tel. 081/56 11 11, Fax 081/51 73 54
Visp	Tel. 028/48 31 11, Fax 028/46 61 68

acifer



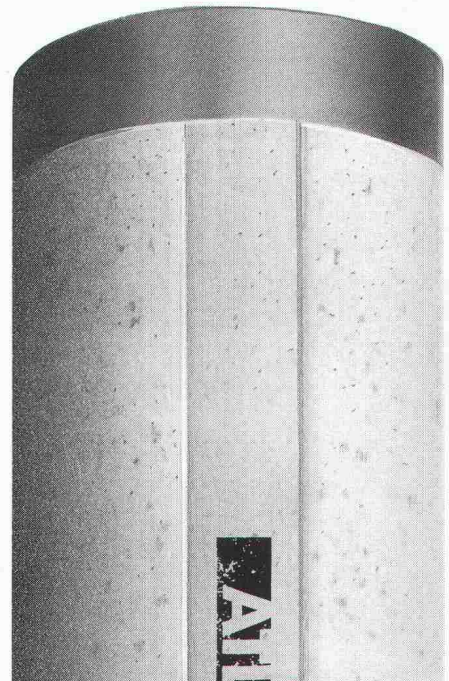
schlagende Vorteile:

Atlas-Ramppfähle sind runde Fertigbetonpfähle mit einem Durchmesser von 350 oder 450 mm. Sie eignen sich für alle Böden und zeichnen sich durch hohe Belastbarkeit und Biegefestigkeit aus. Ihr runder Querschnitt sorgt für eine grosse Mantelreibung und ihre Konizität für eine erhöhte Tragfähigkeit. Atlas-Ramppfähle gibt es als zylindrische und konische Grund- sowie zylindrische Aufsatzpfähle in Elementlängen von vier bis vierzehn Metern. Sie sind kuppelbar und lassen sich als Druck- und Zugpfähle, Schrägpfähle, Injektionspfähle und Massiv-Absorber zur Wärmegegewinnung verwenden. Die hohe Betonqualität garantiert ein problemloses, sicheres Rammen. Für detaillierte Auskünfte und Sonder-Ausführungen wenden Sie sich jederzeit unverbindlich an:

Baubedarf und Zementwaren Gustav Hunziker AG
3225 Müntschemier
Telefon 032 83 21 21, Telefax 032 83 23 56



**BAUBEDARF
HUNZIKER**

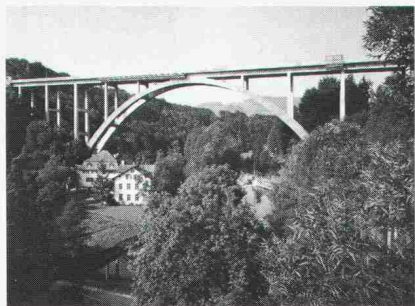




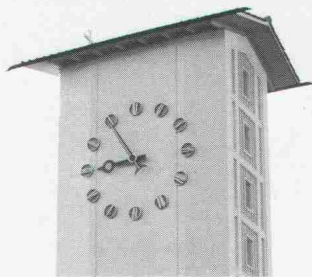
Telefongebäude
Unterengstringen



Fürstenlandbrücke



Kirche Thayngen



Rampe Parkhaus
Migros Herdern



Schach dem Nager-Ekel

Und Schach dem Zerfall

Sie kennen es sicher, das Nager-Ekel. Jenes lästige Übel, das Betonbauten angreift und Fassaden, Stützen, Träger und Balkone bedroht. Und genau das bekämpft SikaBau. Vor, während und nach dem Bau. Das ist unser Beruf und eine unserer Spezialitäten. Diese Kompetenz hat uns in der Schweiz wie im Ausland zum geschätzten Partner werden lassen.

Vor dem Bau

SikaBau hat zahlreiche schwierige Probleme auf dem Gebiet der Dichtigkeit und Dauerhaftigkeit von Betonbauten gelöst. Immer auf Ästhetik und Zweckmässigkeit bedacht. Ingenieure, Architekten, Bauherren und Bauunternehmer konsultieren SikaBau schon im Projektstadium beim Erkennen der Risiken wie Infiltrationen, Witterungseinflüsse oder aggressive und zersetzende Stoffe.

Während und nach dem Bau

Die Ingenieure und Arbeits-Equipen von SikaBau werden täglich mit Unvorhergesehenem konfrontiert. Auch mit Notfällen. Schäden am Beton rufen manchmal nach ungewöhnlichen Lösungen. Und die findet SikaBau. Anforderungsgerecht, flexibel und schnell. Gestützt auf Erfahrung, technologisches Wissen und Forschung.

SikaBau – Ihr Partner für Sicherheit

Konsultieren Sie uns noch vor dem Bau. Doch auf jeden Fall: bieten Sie dem Ekel die Stirn, das Ihren Beton bedroht.

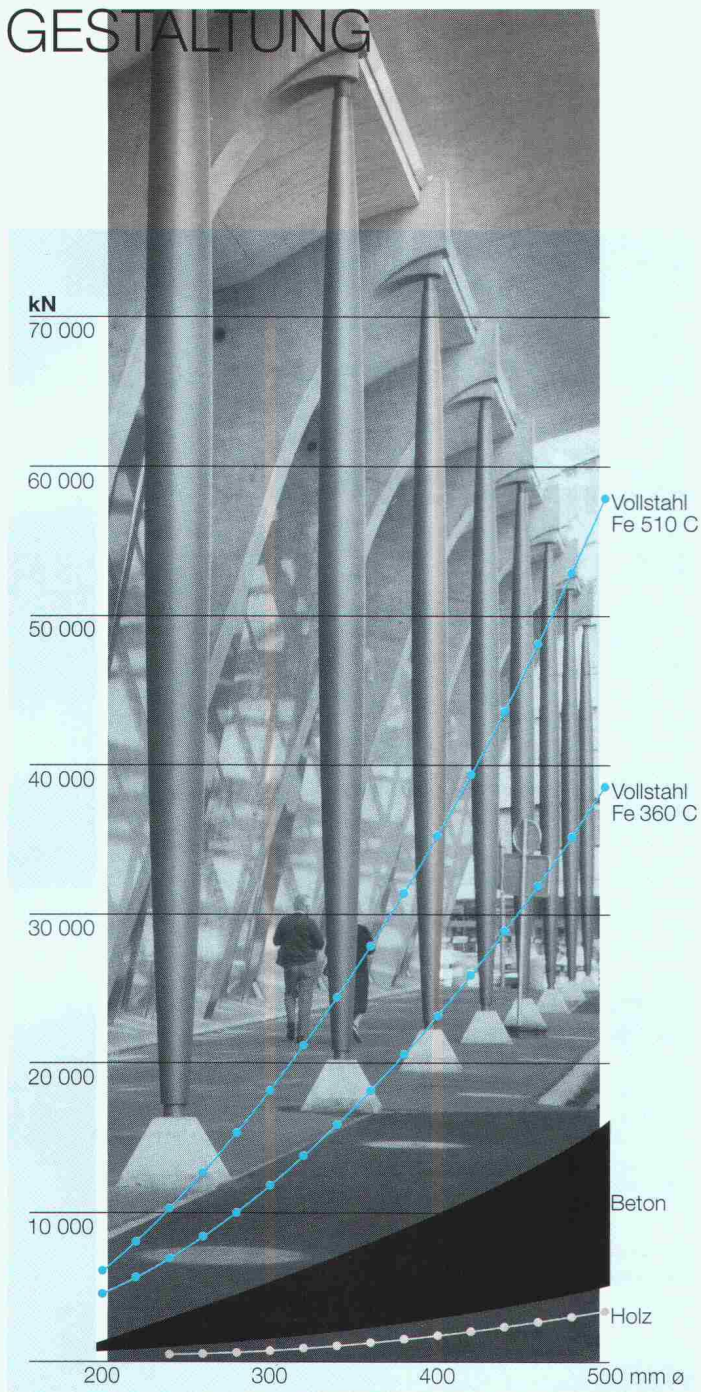
SikaBau

Wir sind vom Fach

Geerenweg 9
8048 Zürich
Telefon 01/436 40 40



VOLLSTAHLSTÜTZEN NEUE PERSPEKTIVEN IN DER ARCHITEKTONISCHEN GESTALTUNG



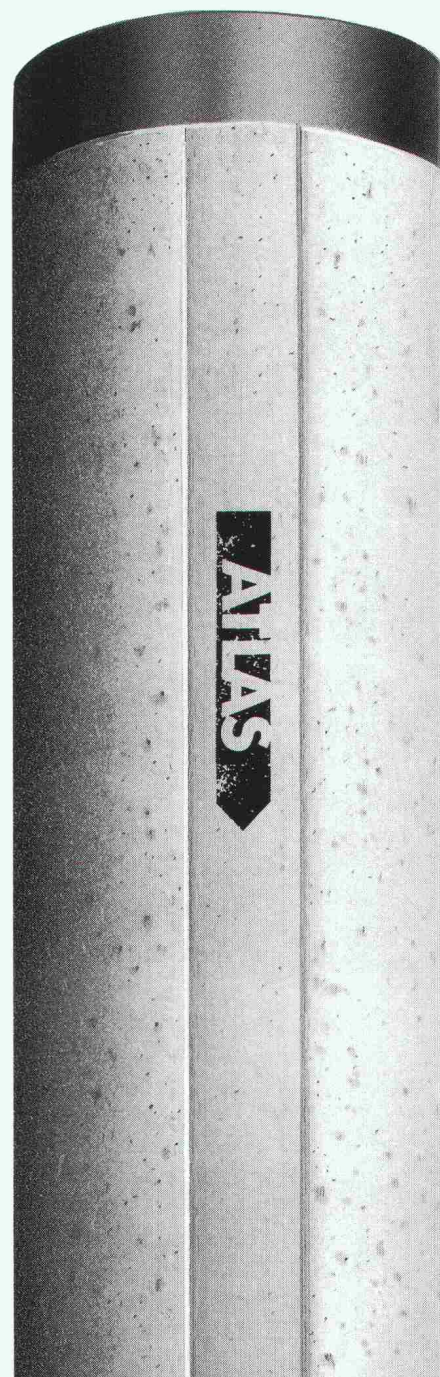
- Höhere Lastaufnahme**
- Grössere Wirtschaftlichkeit**
- Bessere Sicht**
- Mehr Gestaltungsfreiheit**

Wir "stützen" schon beim Projektieren:
Mit Skizzen, Voranschlag, technischen Daten.
Verlangen Sie eine Offerte!

vonRoll

Von Roll AG, Departement Stahlprodukte
4563 Gerlafingen, Telefon 065 34 28 01, Telefax 065 35 15 26

auf Schlag auf Schlag...



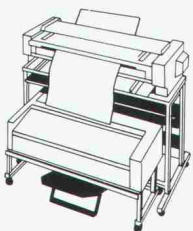
**Ingenieure, Konstrukteure, Architekten,
Techniker und Planer:**

**Wenn schon die Idee verrückt ist, sollte
wenigstens der Plan normal sein.**



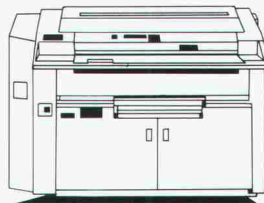
Über Ideen lässt sich streiten. Nicht aber über Pläne. Die sollten heutzutage normal sein, also auf Normalpapier, Transparentpapier oder auf Polyesterfolie. Weil Normalpapier-Pläne lichtecht, alterungsbeständig und damit dokumentenecht sind. Weil sie sich ab transparenten und opaken Originalen erstellen lassen. Also auch ab den günstigsten CAD-Vorlagen. Und das erst noch schnell und preiswert. Zudem können Planvorlagen bei der Reproduktion mit dem xerografischen Verfahren vergrößert und verkleinert, restauriert und sogar editiert werden. In allen Formaten von A4 bis A0 und grösser.

Xerox 2511 Grossformat-Kopierer



Dezentraler
1:1-Plankopierer für
Formate bis A0.
Einfache Bedienung.
Kopiert ab trans-
parenten und opaken
Vorlagen auf alle
üblichen Materialien.

Xerox 3080 Grossformat-Kopierer



1:1-Vervielfältigungen
bis zum Format A0 und
länger. Papierzufuhr ab
zwei Rollen und Einzel-
blattkassette. Multi-
kopie mit hoher
Kopiergeschwindig-
keit.

Xerox 5080 Grossformat-Kopierer

Top-Modell mit
Zoom-Optik
(45–200%). Editier-
funktion. 4 Papier-
behälter für
unterschiedliche
Kopiermaterialien.
Formate bis A0 und
länger. Multikopie
bis 99.



Die Grossformatkopie von Rank Xerox bringt Pläne aufs rechte Papier.

**“Wer für die
Zukunft plant,
plant auch die
Wärmezählung
in Ultraschall-
Technik...”**



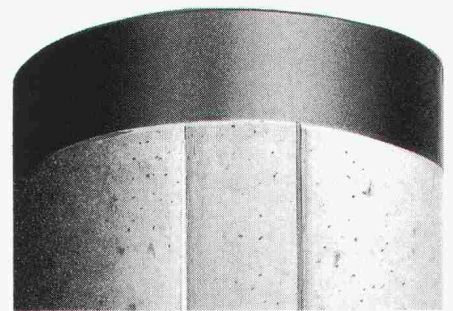
Weil sie gerecht ist und der Umwelt dient, hat sich die verbrauchsabhängige Wärmemessung durchgesetzt. Dazu bieten wir die fortschrittliche Technik: US STAR, die unbestechlichen, präzisen Ultraschall-Wärmezähler der neuesten Generation für verschleissfreie Durchflussmessung - zuverlässig und langzeitstabil. Technik, die in keinem Neubau fehlen darf. Wenn Sie sich für unser System entscheiden, wählen Sie einen umfassenden Service. Er reicht von der Beratung bis zum Heizkosten-Abrechnungsdienst.

Neo Vac®
für die perfekte Wärmemessung

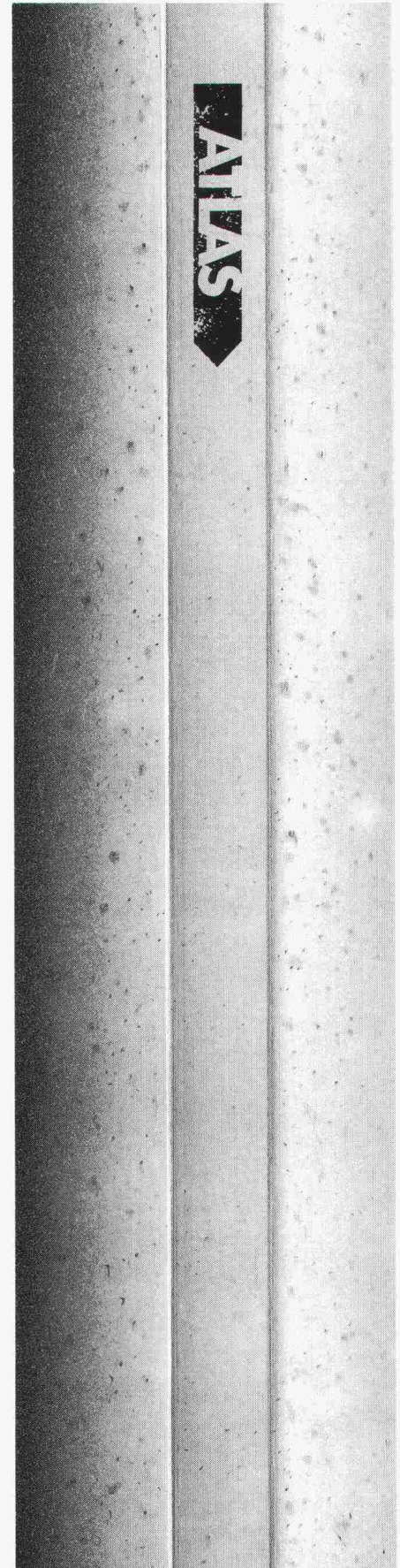
NEOVAC Wärmemess AG
9463 Oberriet, Telefon 071/78 18 91, Fax 071/78 29 49

Coupon

Senden Sie mir Ihren Prospekt mit Ausschreibungstext
Name/Firma: _____
Adresse: _____



Schlag auf Schlag...



PICCOLIN

auf den
sich viele...

STÜRZEN

Wir haben Sinn für Ihre Anliegen, wenn es um Stürze geht. Seit langem. So kommt es nicht vor ungefähr, dass wir heute als ausgewählte Sturz-Profis gelten.

Einen wesentlichen Anteil am Verkaufserfolg macht die gründliche Beratung unserer Kunden aus. Daher entscheiden sich seit Jahren Planer und Bauunternehmer für den hart getesteten Isoliersturz der ZZ-Marke PICCOLIN CEMFOR.

Für alle denkbaren Mauerwerke und alle Arten von Rolläden und Lamellenstoren. Selbstverständlich gibt es von uns die Standardlängen laufend im Lager, ohne lange Wartezeiten. Und dies noch mit Preisvorteil.

Und weil wir eben in Sachen Stürze einen guten «Schritt» haben sind wir auch in der Lage, um eine gute Schrittlänge voraus zu prüfen. Prüfen Sie uns, ob wir auch bei Ihrem Problem Schritt halten können.

Gerne senden wir Ihnen detaillierte Sturzunterlagen mit praxistauglichen Anwendungsbeispielen.

ZZ

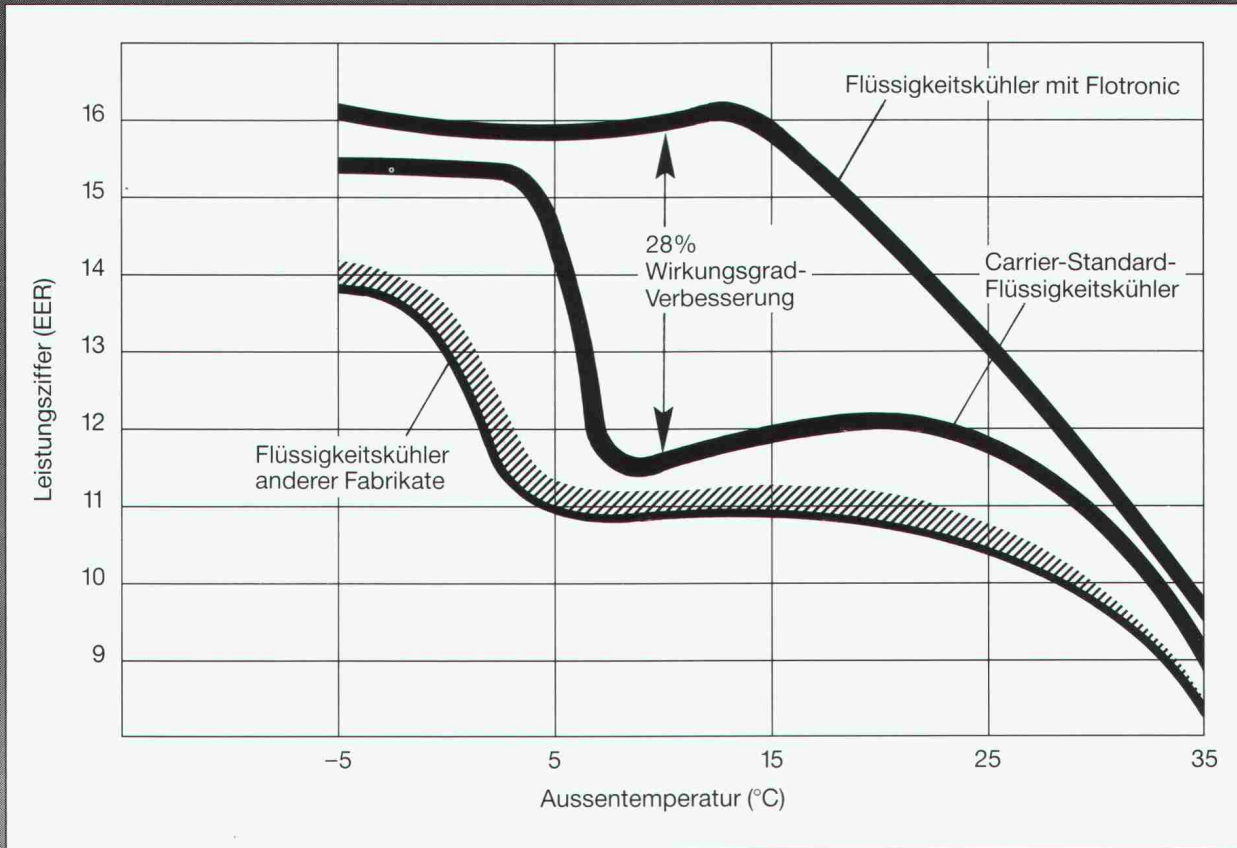
ZÜRCHER ZIEGELEIEN

Giesshübelstrasse 45, 8021 Zürich, Telefon 01 468 21 11

PICCOLIN CEMFOR

Sturz-Profis
von heute

Einfach voraus: Der neue Carrier- Flotronic® Flüssigkeits- kühler von Hoval.



Carrier gilt weltweit seit Jahrzehnten als der bedeutendste Hersteller von Produkten der Kälte- und Klimatechnik. Der neue Flotronic® Flüssigkeitskühler zeigt erneut die technologische Führung. Seine Vorzüge sind überzeugend:

- Steigerung des Teillast-Wirkungsgrades.
- Bis zu 28% geringere Betriebskosten.
- Erhöhte Betriebssicherheit.

- Vereinfachung der Installation.
- Zuverlässige und einfache Wartung durch Eigendiagnose.
- Der Kaufpreis ist in gut 4 Jahren wieder in der Kasse.

Verlangen Sie nähere Unterlagen
Hoval Herzog AG, 8706 Feldmeilen
Telefon 01-925 61 11
Regionalbüros und Service-Zentren
in Bern, Reinach/BL, Lausanne
und Lugano.

Hoval

Verantwortung
für Energie und Umwelt

Carrier

Weltweit Nr. 1
für Klimatisierung

Info-Coupon

Senden Sie mit/uns
Unterlagen über Carrier-Flotronic®

SIA 90

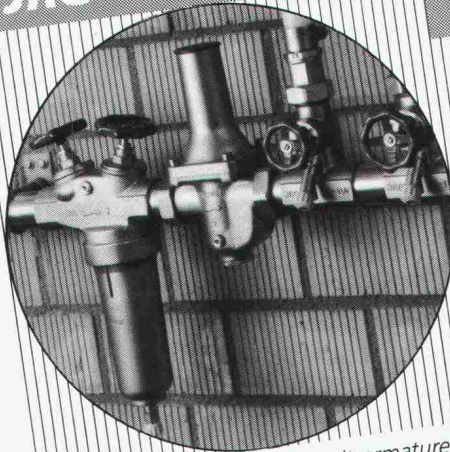
Name/Firma _____

Strasse/Nr. _____

PLZ/Ort _____

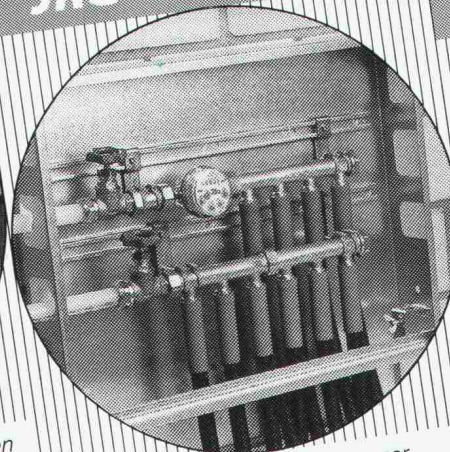
Einsenden an:
Hoval Herzog AG · 8706 Feldmeilen

JRG Armaturen



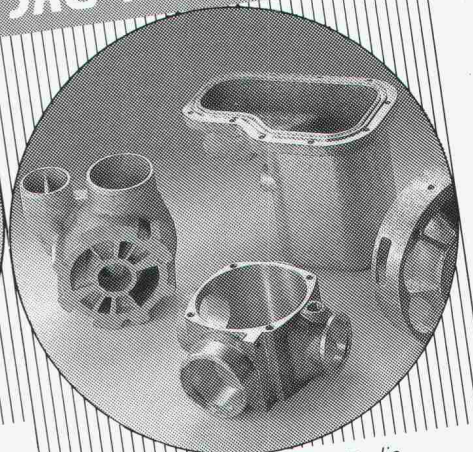
Abstell-, Regulier- und Sicherheitsarmaturen
betriebssicher und servicefreundlich

JRG Sanipex®



das korrosionsbeständige Trinkwasser-
Installationssystem für Kalt- und Warmwasser

JRG Metallguss



in verschiedenen Legierungen für die
Maschinen- und Apparateindustrie

JRG Gunzenhauser

Armaturen • Sanipex® • Metallguss

J. + R. Gunzenhauser AG, CH-4450 Sissach, Telefon (061) 98 38 44, Telefax (061) 98 47 86 / CH-6900 Lugano,
Telefon (091) 23 47 64, Telefax (091) 22 62 84 / D-4600 Dortmund, Telefon (0231) 59 30 32 + 59 50 71,
Telefax (0231) 59 04 23 / A-1090 Wien, Telefon (0222) 310 39 98-0, Telefax (0222) 310 39 99 75

Nur stufenweises Aufbauen, Ergänzen und Zusammenfügen ist professionell und führt weiter.

Von Architekten für Architekten

AcadGraph ist ein Zusatzpaket zu AutoCAD, entwickelt von Architekten für Architekten. Da nur eine kurze Anlernperiode notwendig ist, kann AcadGraph von allen Mitarbeitern im Architekturbüro benutzt werden.

Acad-Graph beinhaltet vordefinierte Symbole für Architektur und ist mit zusätzlichen Symbolen für die Installationsplanung (Sanitär, Heizung, Lüftung, Elektro) ergänzbar, wodurch die Zusammenarbeit zwischen den verschiedenen Beteiligten im Bauwesen wesentlich vereinfacht wird. AcadGraph steht für Qualität und ermöglicht Funktionen, die sonst nur auf Grossrechnern verfügbar sind.

Wir stehen Ihnen gerne zur Seite mit Beratung, Einführung und Schulung. Rufen Sie uns an!

M-INFORMATIC AG – Ihr zuständiger Partner für professionelle Lösungen.

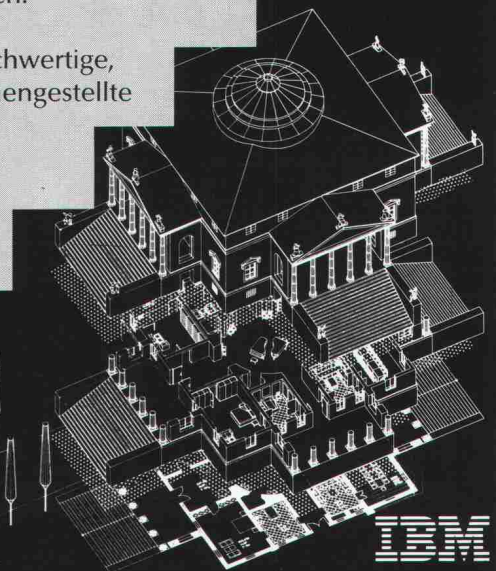
Unsere Lösungen sind hochwertige, individuell für Sie zusammengestellte Bausteine der Marken:

IBM Personal System /2
AutoCAD
AcadGraph
und andere

M-INFORMATIC AG

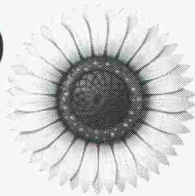
Off. IBM-Vertretung
CAD-Support
Grünaustrasse 23
8953 Dietikon
Telefon 01-743 71 11
Telefax 01-743 71 71

Beratungszentrum
CAD-Atelier Architektur
St. Alban-Anlage 67
4052 Basel
Telefon 061-23 86 06
Telefax 061-23 86 92



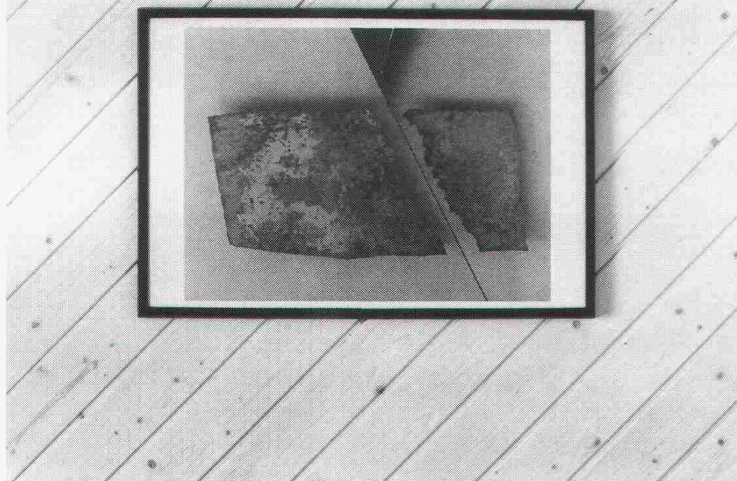
IBM
Offizielle
Vertretung

HARZITOP®



modern

**Gesundes Bauen und
Wohnen mit dem
fertigbehandelten Täfer
ohne Schadstoffe.**



Der Wunsch des Bauherrn und der Trend zu umweltfreundlichen und -verträglichen Baustoffen setzt sich endgültig durch. Das Täfer HARZITOP-modern ist unser Beitrag: ● umweltfreundlich behandelte, moderne transparente, weisse Oberfläche (gemäss der Stoffverordnung vom Bundesamt für Umwelt, Wald und Landschaft, Bern, lichtecht nach DIN 54004) ● gesundheitsunbedenklich (ausgezeichnet mit dem blauen Umweltzeichen von RAL UZ 12 a) ● resistent gegen alle haushaltüblichen Reinigungsmittel und Wasser ● montagerichtig getrocknet ● Schweizer Finish. Nur zu beziehen durch den Fachhandel.

**Dieses Qualitätsprodukt erhalten Sie
in folgenden Holzhandels-Firmen:**

- AGB AG Baustein Solothurn, Tel. 065-20 61 11
- Werner Hochuli AG, Hobelwerk, 5056 Attelwil, Tel. 064-83 22 21
- Sägerei Wildegg, 5103 Wildegg, Tel. 064-53 1 26

Optimistische Zukunft für die Bauwirtschaft der 90er Jahre

Wachstum des Bausektors bei 3,3% -

Hochbau schlägt Tiefbau -

Fassadenbau sehr dynamisch -

Tunnelbau einsame Spitze -

Details siehe Publikation.

Diese Untersuchung - von der Konjunkturforschungsstelle an der ETH Zürich (KOF) durchgeführt - zeigt auf, wo die Bauwirtschaft der Schweiz und ihre einzelnen Branchen im Jahr 2000 stehen werden.

Bei jeder Kantonalbank-Filiale liegt die Studie für Sie bereit. Gerne senden wir sie Ihnen auch zu.

CH-Bauwirtschaft 2000 -
Gewinner und Verlierer im Strukturwandel.

Name _____

Vorname _____

Firma _____

Strasse/Nr. _____

PLZ/Ort _____

Bitte einsenden an: Zürcher Kantonalbank,
Abteilung VMPR, Postfach, 8022 Zürich

17

**Zürcher
Kantonalbank**

Enkadrain CK-Drainage-/Schalungsmatten haben harte Bewährungsprobe bestanden

Erfolgreiche Hangentwässerung trotz extremer Bedingungen beim Bau der N9-Umfahrung Brig-Glis VS

Wasser im Boden stellt bei jedem Bauwerk ein Problem dar, das oft nur durch bauliche Massnahmen mit relativ hohem Platzbedarf gelöst wird. Seit 7 Jahren werden auch in der Schweiz Verbundmatten als verlorene Schalung verwendet, mit denen ohne Raumverlust am Gebäude Wasser aus dem Boden aufgenommen und abgeleitet wird: Enkadrain CK. Anhand eines praktischen Beispiels sollen hier das spezifische Problem und die Art seiner Lösung aufgezeigt werden.

Schwierige Verhältnisse auf der Baustelle Gstipf

Ein Boden aus kiesig-sandig-siltigem Material, zum Teil mit grossen Gesteinsblöcken durchsetzt, im Mittel 28 Grad Hangneigung und fließendes Grundwasser mit entsprechendem Strömungsdruck, stellt besonders hohe Anforderungen an Stützmauer und Drainage. Heute, rund 6 Jahre nach Erstellung, kann die Bewährungsprobe als bestanden betrachtet werden.

Flexible Filter-, Sicker- und Schalungsmatte als ideale Lösung

Zur Verhinderung des Wasserdrucks auf die Stützmauer erfolgt die Entwässerung durch die an der Baugrubenwand angebrachte Dreikomponentenmatte Enkadrain CK, bestehend aus einem dreidimensional strukturierten Sickerkörper aus drahtartigen Polyamid-Fadengelegen mit einer vollflächig aufgeschweissten Spinnvlies-Filterlage aus Polyester auf der einen und einer betonierdichten PVC-Schicht als *verlorene Schalung* auf der anderen Seite. Die Druckfestigkeit der Matte trägt den beim Betonieren auftretenden Drücken Rechnung. Selbst bei einer Druckspannung von 122 kN/m² beträgt die Ableitkapazität noch 1,8 l/s/m, was eine mehr als dreifache Sicherheit gegenüber dem in der Praxis bekannten extremen Wasseranfall von 0,5 l/s/m darstellt (die üblichen Frisch-

betondrücke liegen wesentlich unter diesen 122 kN/m²).

Für die Stützmauern und Ankerwände wurden rund 5000 m² Enkadrain CK appliziert.

Grosse Kosten- und Zeiteinsparung

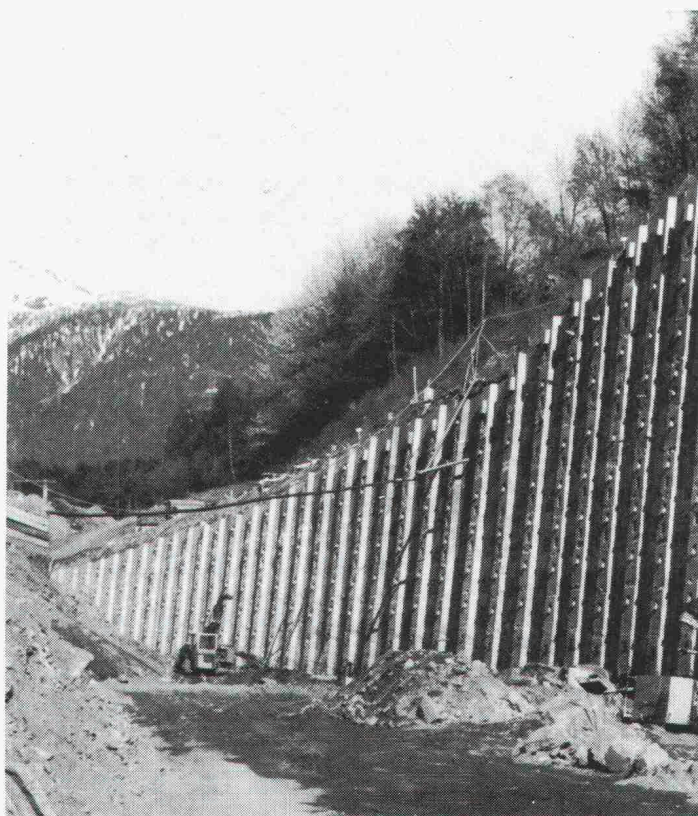
Der spürbare wirtschaftliche Faktor von Enkadrain CK ergibt sich einerseits durch die Einsparung einer sonst erforderlichen Schalung, andererseits durch die einfache und schnelle Montage sowie durch die Anpassung der Matten auch an schwierige Oberflächen. Das Material ist unverrottbar und widersteht den im Boden vorkommenden Huminsäurekonzentrationen.

Produkteprogramm und Vertrieb von Enkadrain

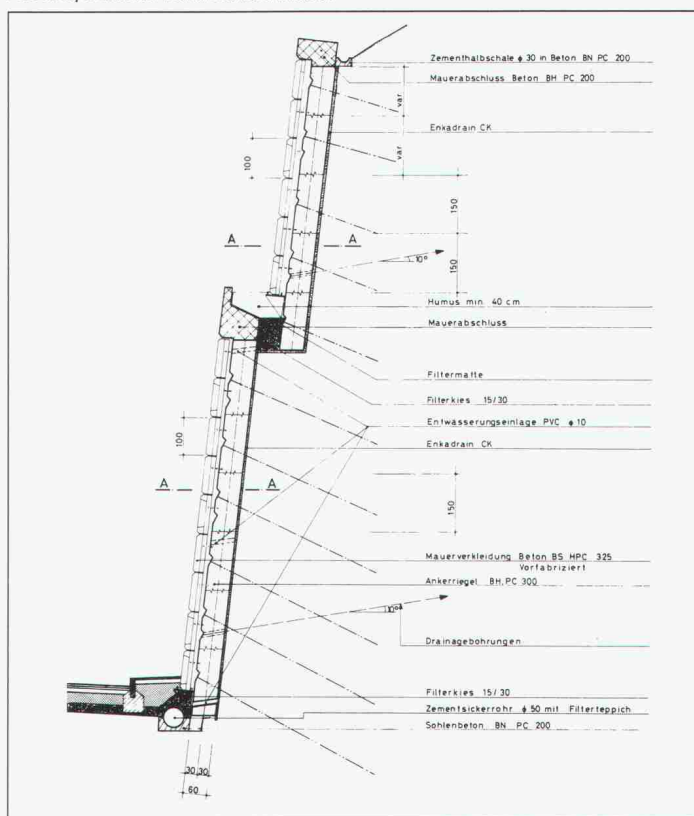
Typ CK als Multifunktionsprodukt (Filter-, Sickermatte und verlorene Schalung), Typ ST für Vertikal- und Horizontal drainagen im Hochbau und Typ TP für Vertikal drainagen im Tiefbau und Horizontal drainagen mit hoher Auflast.

Zuständig für Beratung und Verkauf ist der Generalimporteur **SCHOELLKOPF AG**, Schaffhauserstr. 265, 8057 Zürich, Telefon 01/312 16 16, Telex 823 214, Telefax 01/312 16 26. Alle Enkadrain-Typen sind auch über den Baumaterialhandel erhältlich.

Stützmauern im Bereich des im Tagbau erstellten 215 m langen Gstipf-Tunnels



Normalprofil der verankerten Mauer



COMPAQ setzt neue Massstäbe für grosse Leistung

COMPAQ DESKPRO 486/33L und COMPAQ 386/33L

**Extrem grosse Leistung
als Arbeitsstation auf den Tisch**

COMPAQ 486/33L

- 486 Mikroprozessor 33 MHz Taktfrequenz mit integriertem 387 kompatiblen Coprozessor, Cache Memory Controller, 8 kByte Highspeed Cache
- Sockel für Weitek 4167 Coprozessor
- Second Level Cache Memory 128 kByte

COMPAQ 386/33L

- 386 Mikroprozessor 33 MHz Taktfrequenz
- 82385 33 MHz Cache Memory Controller
- Second Level Cache Memory 64 kByte
- Sockel für 80387 Coprozessor
- Sockel für Weitek 3167 Coprozessor



**Die ideale Weiterentwicklung auf
der Basis der neuesten Technologie.**

COMPAQ

*natürlich
von*

teleprint^{tdc SA}

COMPUTER PERIPHERIE

Industriestrasse 2, CH-8108 Dällikon

Telefon 01 / 844 18 19 · Telefax 01 / 844 51 77

Lassen Sie sich beraten!

TECTON

**Beton-
sanierung**

**Mauerwerk-
sanierung**

Injektionen



Schule des
Kaufmännischen Verbandes Zürich

Die Spezialisten für Abdichtungen, Bautenschutz, Gewässerschutz

5432 Neuenhof
Ringstrasse 18
Bautenschutz:
Tel. 056 87 11 90
Fax 056 86 18 55

7307 Jenis
im Oberdorf 119 A
Tel. 085 9 50 82
Fax 085 9 29 76

5432 Neuenhof
Ringstrasse 18
Flachdach:
Tel. 056 86 47 47
Fax 056 86 18 55

4133 Pratteln
Rütiweg 3
Tel. 061 821 70 71
Fax 061 821 70 07

4704 Niederbipp
Breitsteinweg 16
Tel. 065 73 11 33
Fax 065 73 10 16

3110 Münsingen
Südstrasse 8a
Tel. 031 92 62 22
Fax 031 92 62 97

1530 Payerne
A la Palaz
Tél. 037 61 15 46
Fax 037 61 28 87

8330 Pfäffikon
Hochstrasse 120
Tel. 01 952 31 11
Fax 01 952 32 17

rotring NC-scriber

BESCHRIFTUNGSKOMFORT

Pläne und Zeichnungen beschriften und bemessen mit Komfort. Ganz entspannt, nerven- und augenschonend, ganz automatisch, schnell und präzise. Mit dem rotring NC-scriber. Jetzt neue, besonders leistungsfähige Modelle in der kompakten CS-Baureihe.



Verlangen Sie Unterlagen und fachmännische Beratung bei Ihrem NC-scriber-Spezialisten:

Ozalid AG, 8048 Zürich, Tel. 01/62 71 71, ab 17. 10. 01/431 71 71

Racher & Co. AG, 8025 Zürich, Tel. 01/261 92 11

Racher & Co. AG, 8919 Rottenschwil, Tel. 057/34 19 12

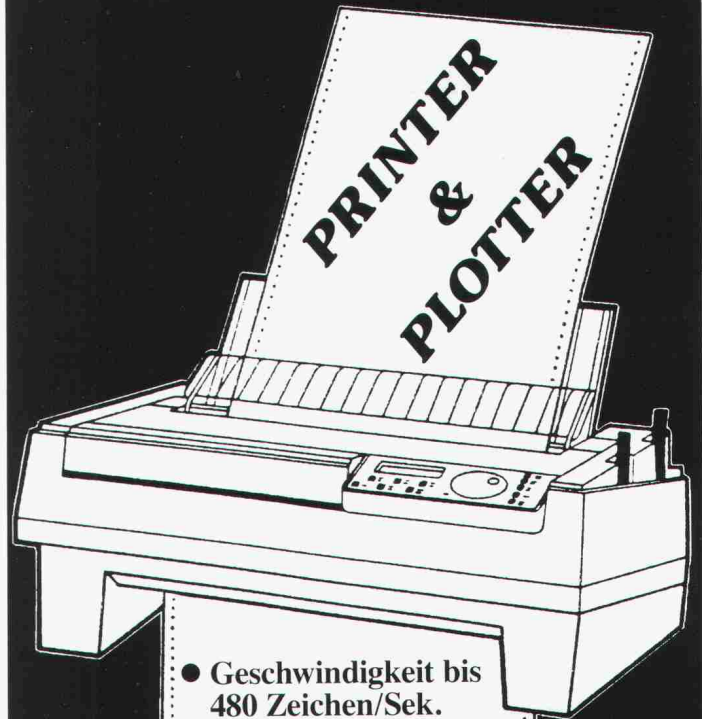
Pius Schäfler, 9000 St. Gallen, Tel. 071/28 19 19

Waldis Papeterie AG, 6002 Luzern, Tel. 041/23 15 55

rotring

rotring (Schweiz) AG, 8953 Dietikon ZH, Telefon 01/740 20 21

Neu! **MM** ACCEL-500



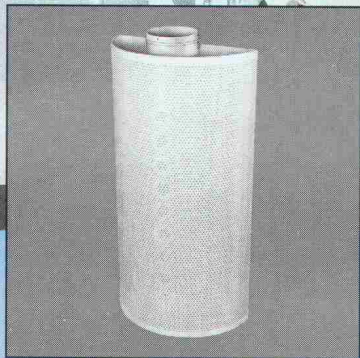
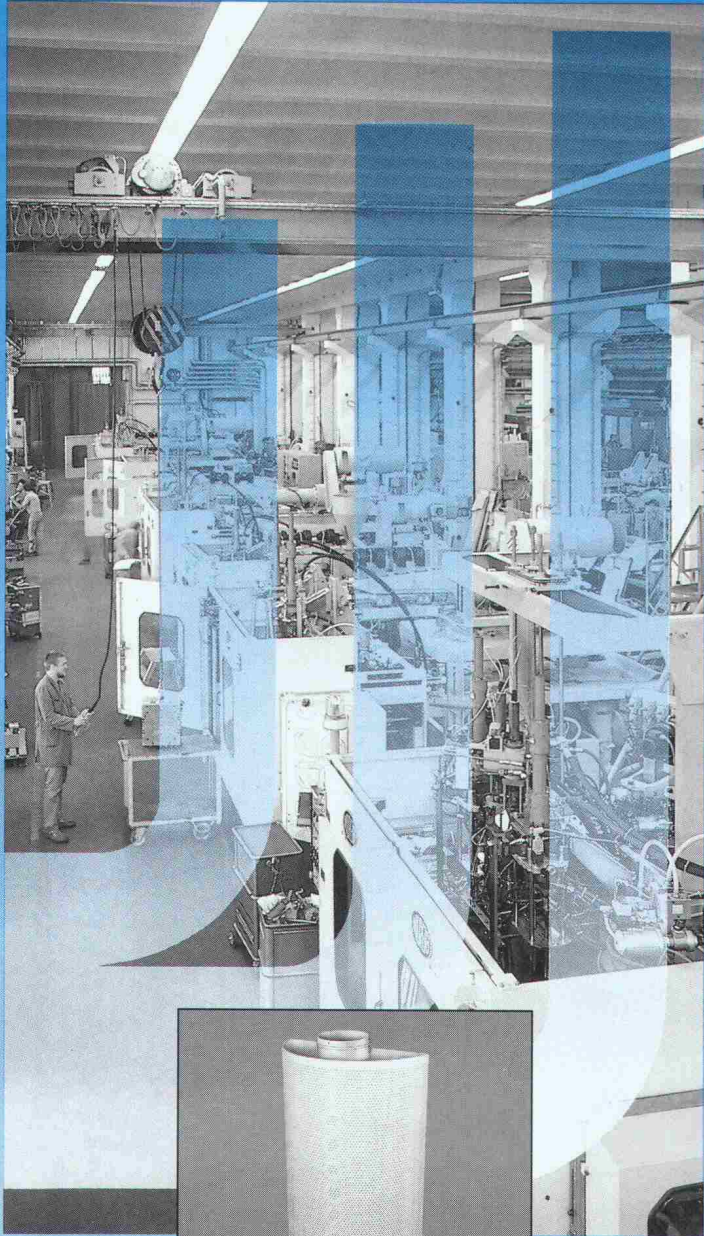
- Geschwindigkeit bis 480 Zeichen/Sek.
- bis 9 Kopien bei Formularen
- Papierzuführung A3-respektive A2-hoch
- Farbstandard; 7 Farben Text, 15 Farben Plotter

Emulationen:

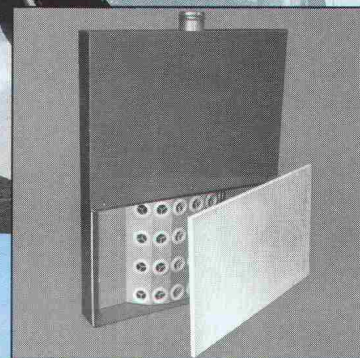
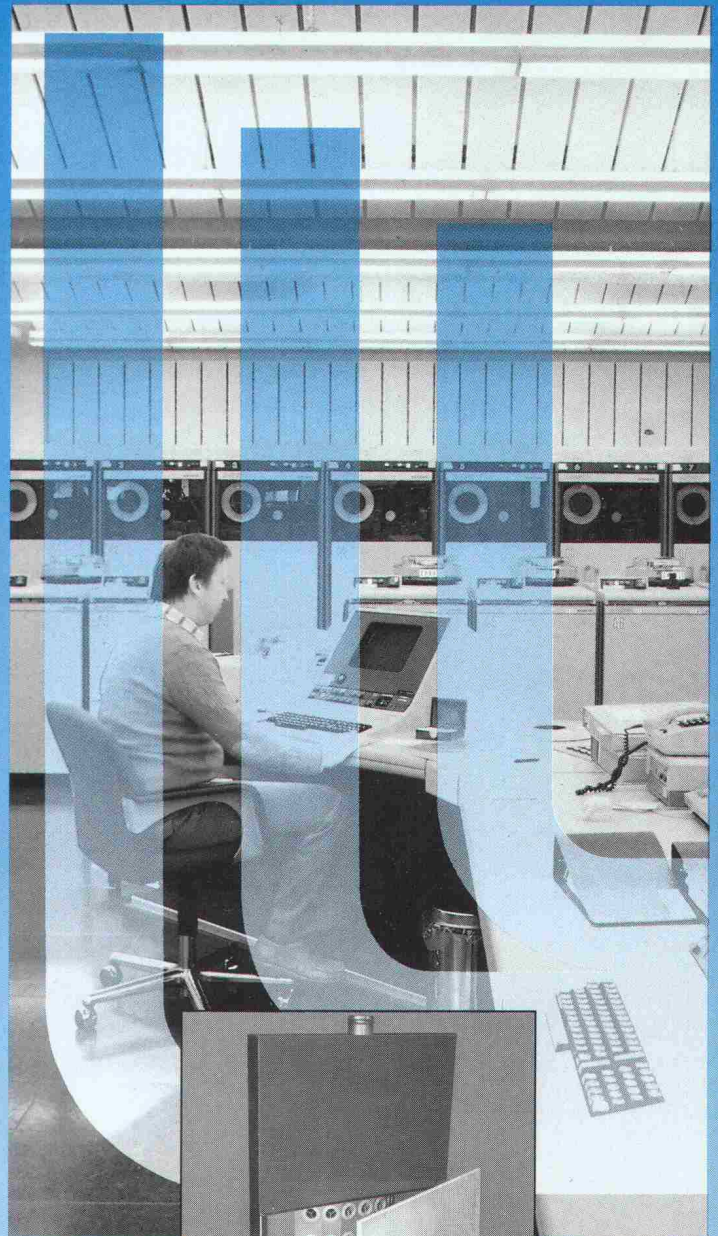
HPGL IBM DEC
Unisys Mac

peco Marketing AG, 6304 Zug
Auskunft: Tel. 057/33 03 05, Fax 057/33 8530

Wenn Lüftung wirklich behaglich ist...



REPUS Quellluftauslässe



REPUS Quellluftauslässe

...steckt bestimmt ein Quellluftauslass von HESCO dahinter. Anstatt die Zuluft mit hoher Geschwindigkeit einzublasen, quillt sie langsam und zugfrei aus grossflächigen Luftauslässen. Die kühle Frischluft verteilt sich über den Boden und steigt durch die Konvektion an wärmeabgebenden Menschen, Terminals, Maschinen usw., nach oben, wo sie als verbrauchte Luft wieder abgesaugt wird. Resultat: erheblich gesteigerte Lüftungseffektivität.

Den Beweis treten wir gerne an. Verlangen Sie Unterlagen!

**Wenn die Luft von oben kommt...
Wo dicke Luft keinen Zutritt hat...
Wenn Luftmenge und Temperatur
stimmen müssen...
Wenn Lüftung wirklich behaglich ist...**



Hesco Pilgersteg AG
CH-8630 Rüti/ZH
Tel. 055/33 71 11
Fax 055/33 73 10
Tx 875 608 hess.ch

Der Weg der Luft

ZAUBERFORMEL

In der Zauberei bleibt dem Zuschauer das Wesentliche verborgen. Unsichtbar bleiben bei unserem Profilsystem auch die drei Kammern. Diese machen es aus, dass jedes unserer Fenster-, Türen- und Fassadenprofile hohe Isolationswerte aufweist. – Wollen Sie Beweise sehen? Senden Sie uns Ihre Visitenkarte mit dem Vermerk «Zauberformel».

alisol 3

ALUMINIUM
AG
Schweiz
MENZIKEN



Verkauf Metallbau
CH-5737 Menziken
Tel. 064 70 24 10
Fax 064 70 24 57

Baufachverlag Fachbücher für Anspruchsvolle



Thomas Weber

Von einem, der auszog, das Führen zu lernen

Mitarbeiterführung im Baubetrieb

Vorgesetzten, die sich ihre Fähigkeiten im Umgang mit Mitarbeitern meist mühsam autodidaktisch aneignen müssen, steht mit diesem Sachbuch ein ebenso fundierter wie einprägsamer Leitfaden zur Verfügung. In einer Rahmengeschichte mit erläuternden Abschnitten vermittelt der Autor die wichtigsten Erkenntnisse moderner Führungspsychologie auf leicht verständliche Weise. Acht Fallbeispiele aus dem beruflichen Alltag geben Denkanstöße für das eigene Führungsverhalten.

Praxisnah kommen Fragen zur Sprache wie z.B.: • Was ist das Ziel der Führung? • Gibt es einen idealen Führungsstil? • Was heisst «situitives Führungsverhalten»? • Worauf beruht echte Autorität? • Wie kann ich meine Mitarbeiter motivieren? • Wie formuliere ich einen Auftrag klar und eindeutig? • Wie mache ich Anerkennung und Kritik möglichst wirksam? • Wie kann ich bestimmte Aufgaben an meine Mitarbeiter delegieren? • Wie führe ich wirksame Gespräche?

1988, 148 Seiten, 15x21 cm, illustriert, gebunden, Fr. 48.–

ISBN 3-85565-228-7

Mathias Blumer

Bauführung

Arbeitsvorbereitung, Baustellen-Organisation und -Betriebsführung

Dieses umfassende Fachbuch eignet sich gleichermassen für die Aus- und Weiterbildung wie als praxisingerechte Arbeitshilfe für den bereits berufstätigen Bauführer. Unter spezieller Berücksichtigung der Arbeitsvorbereitung gibt es die auf den Baustellenbetrieb zugeschnittenen Managementtechniken weiter. Wertvoll sind auch die Ausführungen über Baustellenorganisation und Menschenführung, die im besonderen Masse auch Unternehmer, Poliere und Planer ansprechen dürften.

Hauptkapitel: • **Überblick:** Das Bauwerk. Die Baustelle. Baustellenmanagement • **Arbeitsvorbereitung:** Aufgabe analysieren. Prioritäten und Ziele festlegen. Baustellenorganisation planen. Planen der Baustelleneinrichtungen. Wählen der Produktionsmittel • **Bauausführung:** Mitarbeiter führen. Planungsphase. Realisierungsphase. Kontrollphase. Ausmass und Abrechnung. EDV für die Baustelle • **Anhang:** Literatur. Vorschriften und Normen. Begriffe.

2., überarbeitete Auflage 1988, 275 Seiten, 19x24 cm, illustriert, gebunden, Fr. 98.–

ISBN 3-85565-225-2

Franz Andres / Rudolf Wullimann

Grabenbau

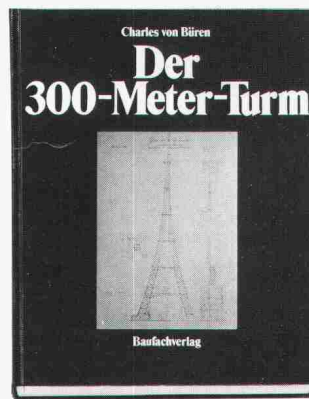
Das Werk ist bei der Projektierung, Ausführung und Überwachung von Grabenarbeiten dienlich und weist den Weg zu rationaler, technisch einwandfreier und unfallsicherer Arbeit. Es spricht einen breitgefächerten Fachkreis, vom projektierenden Ingenieur über den Bauunternehmer bis zum Vorarbeiter an. Die grundlegende Neubearbeitung des 1971 erstmals erschienenen Fachbuchs drängte sich angesichts zahlreicher neuer Verfahren, Aushubgeräte und Hilfsmittel auf.

Hauptkapitel: • Grundlagen • - Allgemeine Überlegungen zur Ausführung von Gräben • Abstekung • Wahl des Grabenprofils • Aushubgeräte • Aushub • Wahl des Spriessystems • Spriessungsausführung • Konstruktive Details von Spriessungen • Spriessungsausbau • Wasserhaltung • Ausschreibungsunterlagen • Juristisches • Grabenunfälle und ihre Ursachen.

3., neubearbeitete Auflage, 1986, 237 Seiten, 15x21 cm, illustriert, gebunden, Fr. 79.–

ISBN 3-85565-217-1

Edition en français:
Travaux en tranchée
1986, Fr. 79.–



Charles von Büren

Der 300-Meter-Turm

Dokumente zur Geschichte des Eisenbaus sowie zur Planung und zum Bau des Eiffelturms.

Der Autor geht der faszinierenden Baugeschichte des Eiffelturms anhand zeitgenössischer Dokumente nach. Er erklärt technische, wirtschaftliche und politische Zusammenhänge und schildert schliesslich detailreich die Planungs- und Bauphase des berühmtesten Turms der Welt, der ohne die Pariser Weltausstellung von 1889 und ohne die Persönlichkeit Gustave Eiffels als genialer Ingenieur und risikobereiter Generalunternehmer wohl nie gebaut worden wäre. Zahlreiche historische Abbildungen, darunter sechs doppelseitige Pläne aus der von Eiffel persönlich herausgegebenen Edition, bilden eine echte Fundgrube für alle an der Technik- und Kulturgeschichte Interessierten.

Hauptkapitel: • Das Eisen • Die Anfänge von Statik und Festigkeitslehre • Industrielle Revolution • Wissenschaftliche Methoden • Politische Impulse • Die Weltausstellung 1889 in Paris • Der Entwurf • Planung und Bau • Der Turm im Urteil der Nachwelt.

1988, 108 Seiten, 23x30 cm, illustriert, gebunden, Fr. 88.–

ISBN 3-85565-227-9

Bestellung an Ihre Buchhandlung oder direkt an:
Baufachverlag AG, Postfach 933, 8953 Dietikon, Tel. 01/740 76 77

Ex. Weber: Führen lernen	à Fr. 48.–
Ex. Blumer: Bauführung	à Fr. 98.–
Ex. Andres/Wullimann: Grabenbau	à Fr. 79.–
Ex. von Büren: Der 300-Meter-Turm	à Fr. 88.–

Name/Firma

Adresse

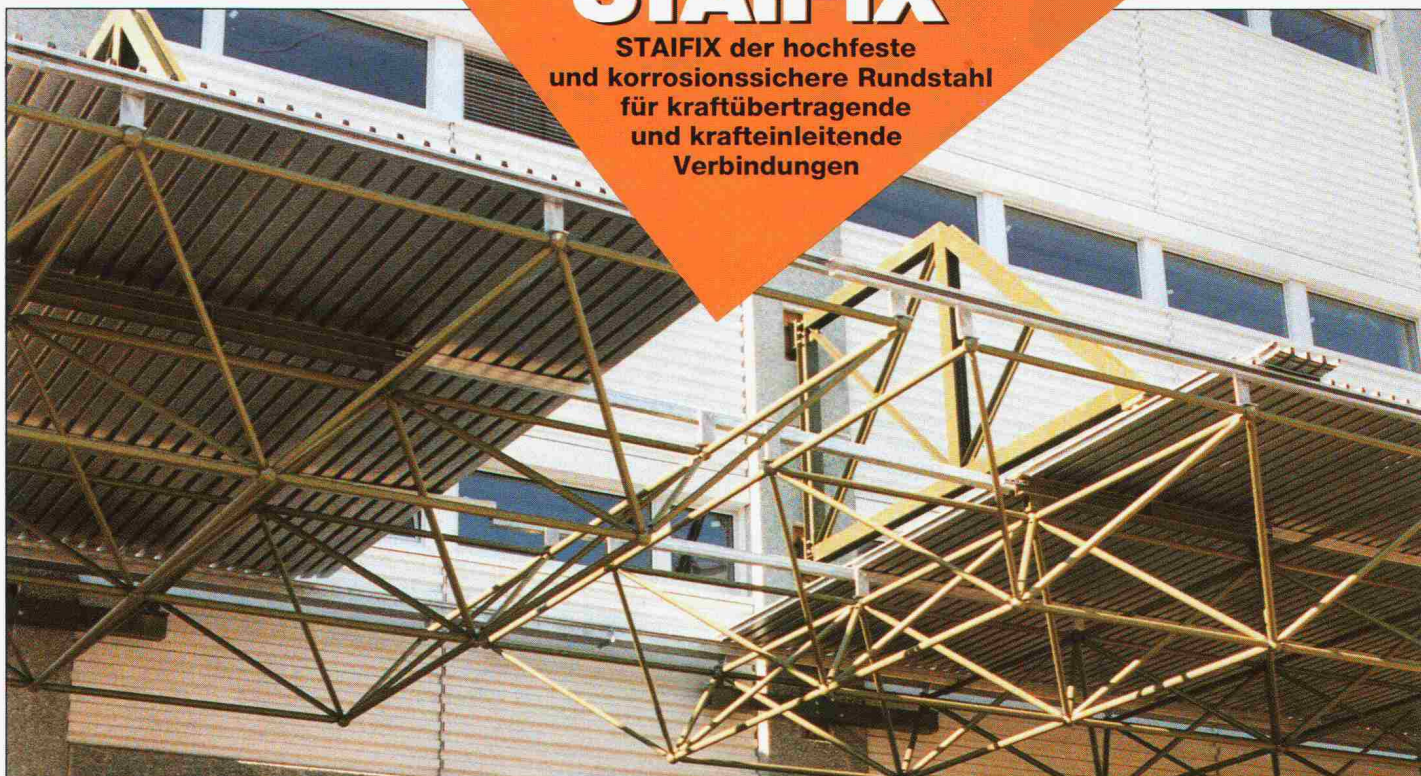
SIA

Unvergleichlich sicher verankert

Ein Vergleich der physikalischen und mechanischen Eigenschaften von STAIFIX mit anderen Armierungs- oder Befestigungsmaterialien zeigt, dass STAIFIX in jeder Hinsicht Optimalwerte aufweist.

STAIFIX®

STAIFIX der hochfeste
und korrosionssichere Rundstahl
für kraftübertragende
und krafteinleitende
Verbindungen



Korrosionssichere Verankerung eines räumlichen Fachwerk-Vordaches an einer Fassadenstütze mittels vorgespannten STAIFIX-Ankern.
Ø 20mm , Gewinde M 20, Vorspannkraft 154kN

Objekt: Haco Gümligen, in Zusammenarbeit mit Walder + Marchand AG, Ingenieure, Gümligen



Verlangen Sie unseren ausführlichen Katalog



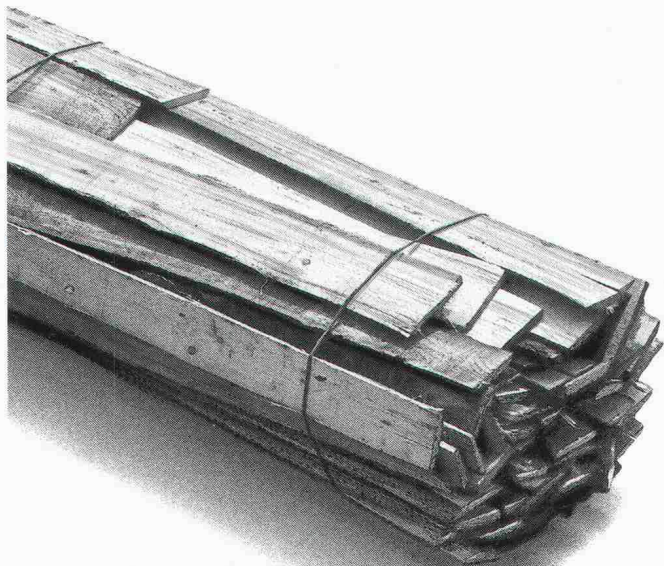
PFLÜGER + PARTNER AG

Korrosionssichere Produkte für das Baugewerbe

Kirchlindachstrasse 98
Telefon 031 57 62 12

CH-3052 Zollikofen
Fax 031 57 52 87

Restholz restlos genutzt



**z.B. für
Wärmeschutz**

Weil Heizkosten keinen Bauherrn kaltlassen.

Heute will niemand für die Katz heizen und damit Geld aus dem Fenster werfen. Deshalb machen wir beste Baustoffe gegen unnötigen Wärmeabfluss in Gebäuden: dämmstarke Holzfaserplatten aus dem Restholz einheimischer Wälder. Für Böden, Wände, Decken und Dächer. Damit die Wärme drinnen und die Heizung auf Sparflamme bleibt.

Die porösen Holzfaser-Dämmplatten verhindern, dass kostbare Raumwärme nach aussen entweicht. Sie halten die Kälte draussen und die Räume länger warm. Der Energieverbrauch wird reduziert, die Kosten gesenkt. Pavatex schafft ein rundum angenehmes Raumklima und gesunde Wohnbehaglichkeit. In Neubauten und bei Renovationen.

Holzfasler-Dämmplatten von Pavatex sind durch und durch aus natürlichem Holz. Das ideale, weil zeitgemässe Baumaterial: umweltgerecht, wirtschaftlich und bewährt. Für biologisch richtiges Bauen und Wohnen. Es lohnt sich, die Platten und ihre Möglichkeiten im Detail zu kennen. Verlangen Sie unsere Unterlagen. Oder eine persönliche Beratung.

Tel. 042-36 55 66. Pavatex schafft's!



pavatex®

Pavatex AG, 6330 Cham

Holz in Bestform.

„**U**nten links*
 lesen Sie das Übliche.
 Nämlich, dass der neue
 Bauknecht alles hat und
 alles kann. Aber was er
 wirklich kann, das holen
 nur Sie aus
 ihm heraus.“



*Über die neuen Herde und Backöfen von Bauknecht gäbe es immerhin einiges zu sagen. Zum Beispiel über die vielfältigen Möglichkeiten der Drucktasten-Programmierung und der elektronischen Schaltuhr. Und über das automatische Braten mit dem Fleischthermometer,

der die Kerntemperatur misst und selbsttätig abschaltet, wenn die gewünschte Temperatur erreicht ist. Nicht zu vergessen den Infrarotgrill mitsamt Drehspieß. Nach und nach käme auch das Heissluftsystem für rundum gleichmässiges Backen und

Garen auf den Tisch. Katalytische Selbstreinigung ist selbstverständlich. Aber warum soviel heisse Luft? Was der Bauknecht wirklich kann, verdankt er nur Ihnen. Und Ihrer Phantasie. Bauknecht AG, 5600 Lenzburg, Tel. 064/50 3131.

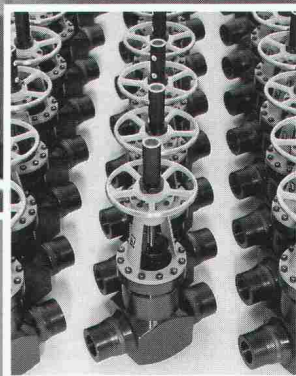


Pumpen und Armaturen in der Energieversorgung müssen ausgefeilte Systeme zuverlässig in Schwung halten!



Schon seit Jahren arbeiten die KSB-Ingenieure unermüdlich daran, diese Voraussetzungen immer wieder zu optimieren und neue, noch bessere Lösungen zu entwickeln. Hin und wieder gelingen

dann auch ganz grosse Würfe, wie zum Beispiel die aufwendig aus einem Guss geschmiedeten PANZER Block-schieber oder die überaus zuverlässigen HG Kesselspeisepumpen. Zwei KSB-



Produkte, auf die sich Energiefachleute seit Jahren 100% ig verlassen können.

K S B

Auch heute sind unsere Ingenieure nicht untätig und vielleicht gelingt ihnen schon morgen eine Neuentwicklung, die dem Optimalen

nochmals einen Schritt näher kommt. Wenn Sie von der Arbeit unserer Ingenieure profitieren möchten, rufen Sie uns einfach

an. Wir informieren Sie gerne über die Möglichkeiten Spitzenprodukte sinnvoll einzusetzen.

KSB Zürich AG

Limmatstrasse 50 · 8031 Zürich
Telefon 01 272 99 33
Telefax 01 272 66 76 · Telex 822 707



**Pumpen
Armaturen**

KSB

AQUAKOR Schutzfarbe matt – für den farbigen Stahlbau



Es lebe der dekorative,
farbige Stahlbau!

AQUAKOR ist in 14 Standard-
farbtönen, auf Wunsch aber
auch in vielen weiteren Farb-
tönen lieferbar.

Der Anwendungsbereich
umfasst Stahlkonstruktionen
im Hochbau, welche nach der
Bauphase überdacht werden
oder welche sich zum vorn-
herein im Gebäudeinnern
befinden.

Die AQUAKOR Schutzfarbe ver-
fügt ausserdem über einige
markante Eigenschaften:

- lösemittelfrei
- wasserverdünnbar
- 1-komponentig
- schnelltrocknend
- angenehme Verarbeitung

Verlangen Sie unverbindlich
unsere Beratung.



Mäder  Lacke

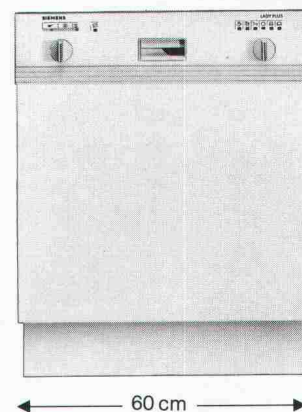
SIEMENS

Spülhilfen.

Schlank



oder



vollschlank.

Ganz wie

Sie wollen.

Nicht jede Küche hat die selben Masse. Siemens bietet Geschirrspüler in verschiedenen Breiten. Der schlanke ist ganze 45 cm schmal, fasst 7 Gedecke und passt spielend in die kleinsten Küchen rein. Der vollschlanke misst 60 cm und schafft 12 Gedecke.

Und wie es sich für den führenden Geschirrspüler-Hersteller Europas gehört, arbeiten beide Energiespargeräte nicht nur schnell und geräuscharm, sondern auch umweltbewusst.

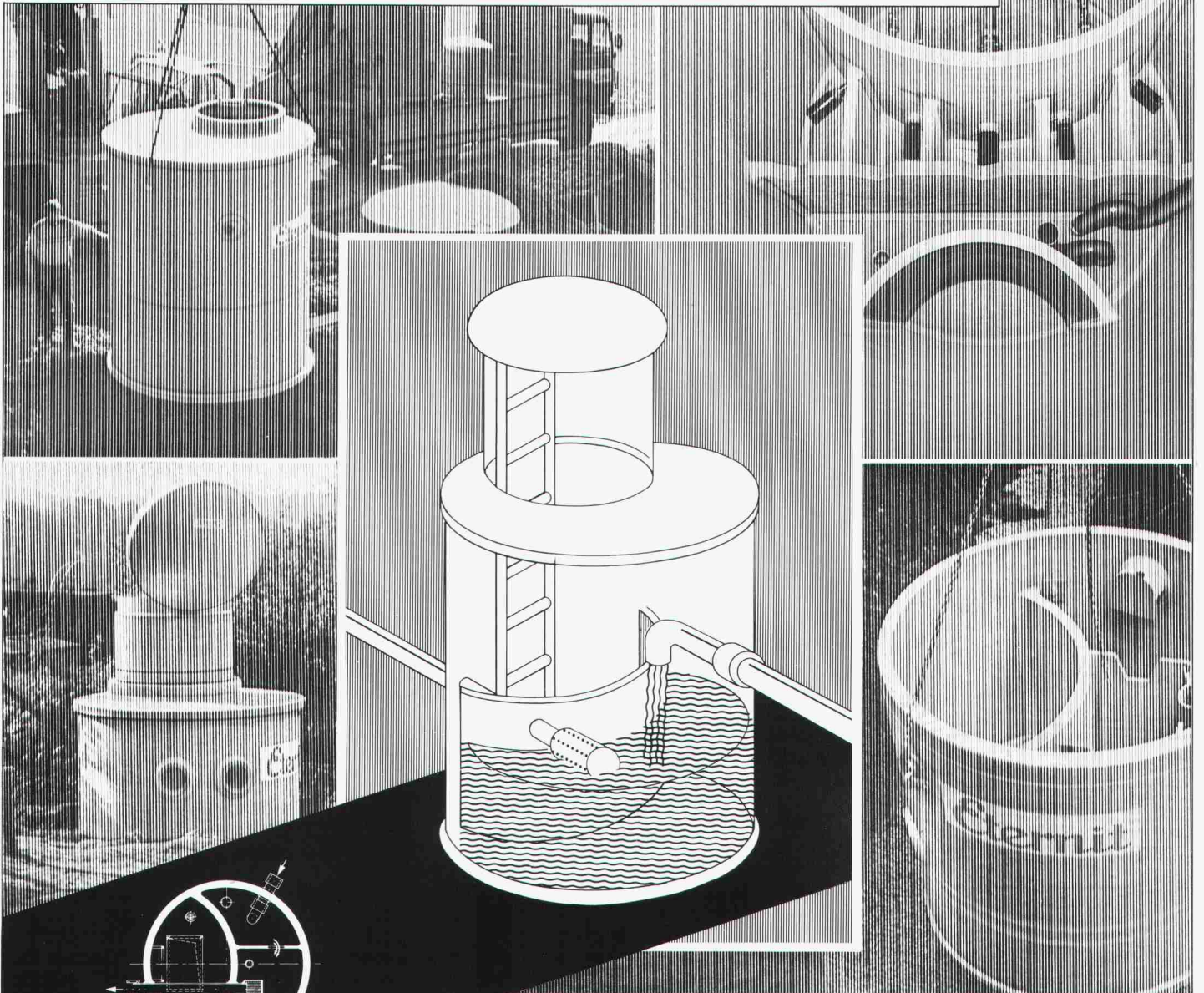
Der 4fache Aqua-Stop bietet Ihnen absolute Sicherheit gegen Wasserschäden. Das macht die Geräte so sicher, dass Sie den Wasserhahn offen lassen können, selbst wenn Sie aus dem Haus gehen. Dafür haftet Siemens.

Welches Modell Sie auch wählen – Sie wählen gut.

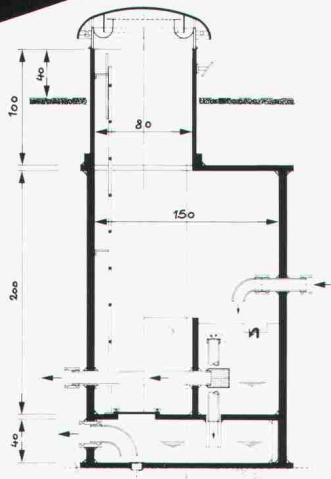
LADY PLUS.
Das Plus von Siemens.

Siemens-Albis AG, Abt. Haushaltgeräte, 8953 Dietikon-Fahrweid. Telefon 01/749 11 11

Hundertfach bewährt...



Quellwasser spielt in den Trinkwasserversorgungen unseres Landes eine ausserordentlich wichtige Rolle. Viele der Quellfassungsanlagen entstanden um die Jahrhundertwende. Während die eigentlichen Fassungen meist noch heute ihre Funktion erfüllen, weisen viele Brunnenstuben – die Kontrollbauwerke von Quellfassungen – schwerwiegende Mängel auf. Die Erfahrung zeigt, dass sich eine Sanierung der veralteten Bauwerke oft nicht mehr lohnt. Eine Erneuerung ist in den meisten Fällen die optimale Lösung. Individuell vorgefertigte Brunnenstuben der Eternit AG bestehen durch unübersehbare Vorteile – sie erfüllen höchste Ansprüche für Bau und Betrieb und sind ausserdem wirtschaftlich. Brunnenstuben «ETERNIT» haben sich hundertfach bewährt. Nähere Informationen und ausführliche Dokumentationen direkt von der Eternit AG. Anruf genügt.



Eternit AG, 8867 Niederurnen, 058-23 11 11
Eternit SA, 1530 Payerne, 037-62 91 11

Eternit

