

Objektyp: **Advertising**

Zeitschrift: **Schweizer Ingenieur und Architekt**

Band (Jahr): **108 (1990)**

Heft 16-17

PDF erstellt am: **21.09.2024**

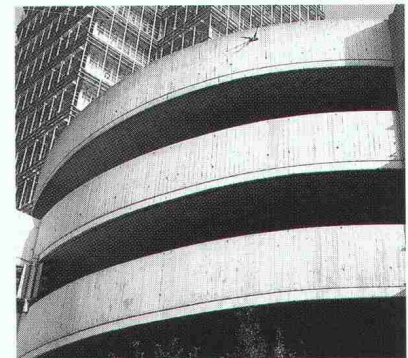
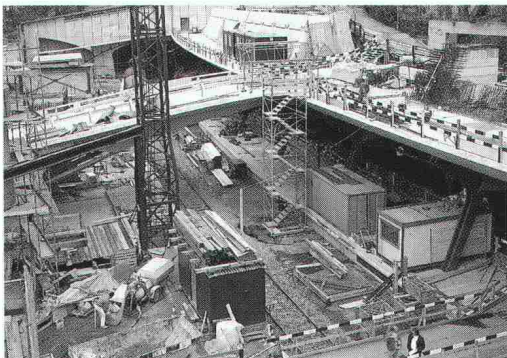
### **Nutzungsbedingungen**

Die ETH-Bibliothek ist Anbieterin der digitalisierten Zeitschriften. Sie besitzt keine Urheberrechte an den Inhalten der Zeitschriften. Die Rechte liegen in der Regel bei den Herausgebern. Die auf der Plattform e-periodica veröffentlichten Dokumente stehen für nicht-kommerzielle Zwecke in Lehre und Forschung sowie für die private Nutzung frei zur Verfügung. Einzelne Dateien oder Ausdrucke aus diesem Angebot können zusammen mit diesen Nutzungsbedingungen und den korrekten Herkunftsbezeichnungen weitergegeben werden. Das Veröffentlichen von Bildern in Print- und Online-Publikationen ist nur mit vorheriger Genehmigung der Rechteinhaber erlaubt. Die systematische Speicherung von Teilen des elektronischen Angebots auf anderen Servern bedarf ebenfalls des schriftlichen Einverständnisses der Rechteinhaber.

### **Haftungsausschluss**

Alle Angaben erfolgen ohne Gewähr für Vollständigkeit oder Richtigkeit. Es wird keine Haftung übernommen für Schäden durch die Verwendung von Informationen aus diesem Online-Angebot oder durch das Fehlen von Informationen. Dies gilt auch für Inhalte Dritter, die über dieses Angebot zugänglich sind.

# Ihre Spezialfirma für Bautenschutz und Bausanierung



**Betonsanierungen**  
**Grundwasserabdichtungen**  
**Injektionen**  
**Mauerentfeuchtung**  
**Klebearmierungen**  
**Kunstharzbeschichtungen**  
**Spritzmörtel**

2067. 2



**Stump Bohr AG, Abt. Bautenschutz**

8032 Zürich, Mühlebachstr. 20, Tel. 01/252 56 22  
Altdorf/UR, Basel, Chur, Etagnières/VD, Genève, Giubiasco/TI,  
Horw/LU, Mellingen/AG, St. Gallen, Sion, Zollikofen/BE

- Bitte rufen Sie uns an  
 Ich wünsche den Besuch Ihres techn. Beraters



Firma: \_\_\_\_\_

zuständig: \_\_\_\_\_

Strasse: \_\_\_\_\_

Tel.: \_\_\_\_\_

PLZ/Ort: \_\_\_\_\_

Einsenden an Stump Bohr AG, Abt. Bautenschutz  
Mühlebachstrasse 20, 8032 Zürich



# STROM- VERTEILUNG BELEUCHTUNG HOCH- UND TIEFBAU

- Einmasttransformatorstationen • Trans-  
formatorstationen • Strassen-bzw. Gross-  
raumbeleuchtung • MS-HS-Leitungsmasten
- Radio- und Fernsehantennenmasten • Ver-  
teil- und Zugschächte • Trolleybus-Leitungs-  
masten • Stützen aus geschleudertem oder  
vibriertem Stahlbeton • Vorfabrizierte Pfähle  
aus geschleudertem Stahlbeton • Vorfabri-  
zierte Betonelemente •

GRAM SA



Éléments en béton  
CH-1527 Villeneuve/Lucens  
Tél. : 037/64 20 21. Télex : 26210 PAC-CH. Téléfax : 037/64 24 43

