

Objekttyp: **TableOfContent**

Zeitschrift: **Schweizer Ingenieur und Architekt**

Band (Jahr): **106 (1988)**

Heft 50

PDF erstellt am: **18.09.2024**

Nutzungsbedingungen

Die ETH-Bibliothek ist Anbieterin der digitalisierten Zeitschriften. Sie besitzt keine Urheberrechte an den Inhalten der Zeitschriften. Die Rechte liegen in der Regel bei den Herausgebern. Die auf der Plattform e-periodica veröffentlichten Dokumente stehen für nicht-kommerzielle Zwecke in Lehre und Forschung sowie für die private Nutzung frei zur Verfügung. Einzelne Dateien oder Ausdrucke aus diesem Angebot können zusammen mit diesen Nutzungsbedingungen und den korrekten Herkunftsbezeichnungen weitergegeben werden. Das Veröffentlichen von Bildern in Print- und Online-Publikationen ist nur mit vorheriger Genehmigung der Rechteinhaber erlaubt. Die systematische Speicherung von Teilen des elektronischen Angebots auf anderen Servern bedarf ebenfalls des schriftlichen Einverständnisses der Rechteinhaber.

Haftungsausschluss

Alle Angaben erfolgen ohne Gewähr für Vollständigkeit oder Richtigkeit. Es wird keine Haftung übernommen für Schäden durch die Verwendung von Informationen aus diesem Online-Angebot oder durch das Fehlen von Informationen. Dies gilt auch für Inhalte Dritter, die über dieses Angebot zugänglich sind.

Ein Dienst der *ETH-Bibliothek*
ETH Zürich, Rämistrasse 101, 8092 Zürich, Schweiz, www.library.ethz.ch

<http://www.e-periodica.ch>

Zum Titelbild

PARCOVA

Schleuderbetonstützen von SACAC

Tragfähigkeit bis 6400 KN

Querschnitt 27 x 48 cm

Die moderne Bautechnik stellt hohe Anforderungen an das Stützensystem: Grosse Belastungen, hoher Schlankheitsgrad, langer Feuerwiderstand, perfekte Oberflächenqualität, kurze Bauernmine, flexible Gestaltung.

Die neue Parcovia-Schleuderbetonstütze von SACAC erfüllt diese Bedingungen optimal. Der ovale Stützenquerschnitt mit den Abmessungen von nur 27 x 48 cm kann Gebrauchslasten bis zu 6400 KN aufnehmen. Die Parcovia-Stütze eignet sich vorzüglich für Parkhäuser, Büro- und Verwaltungsgebäude.

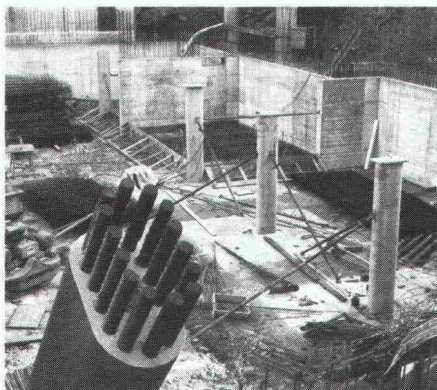
Unser Titelbild zeigt die Anwendung beim Erweiterungsbau «Hotel du Parc», Baden
Dipl. Ing. Himmel-Münger-Kuhn AG,
Baden

SACAC-Schleuderbetonstützen werden durch unser Ingenieurbüro nach dem Wunsche des Kunden berechnet und konstruiert. Das Resultat – ein Qualitätsprodukt.

Sind Sie an weiteren Informationen interessiert? Rufen Sie uns an! Lassen Sie sich durch den SACAC-Spezialisten beraten.



Schleuderbetonwerk AG
Postfach, 5600 Lenzburg
Telefon 064/51 18 82
Telefax 064/51 85 93



Inhalt

Zeitfragen	Zur aktuellen Energiedebatte <i>M. Brey, Zürich</i>	1377
Energietechnik	Die kontrollierte thermonukleare Fusion <i>P. J. Paris, Lausanne</i>	1378
Physik	Tensoren <i>B. Arbenz, Zollikon</i>	1391
	Revolutionen und Revolutionäre der Physik <i>Chr. Hafner, Zürich</i>	1393
Wettbewerbe	Gestaltung Neumarkt, Kasinostrasse und Steinberggasse, Winterthur ZH (A). Neubauten Grosshof, Kriens LU (A). Bebauungskonzept Visp-West VS (A). Alterswohnungen, Leibstadt AG (E). Alters- und Pflegeheim, Dagmarsellen LU (E). Erweiterung Primarschulhaus, Lohn SO (E). Studentensiedlung Bülachstrasse, Zürich-Oerlikon ZH (E). Gipsmühle Lauffohr, Brugg AG (E). Doppeleinfamilienhaus Schellenbergstrasse, Chur GR (E)	1397
Preise	Schweizer Automatik-Pool 1989. Dr.-Jost-Hartmann-Preis 1988. «Getty Grant Program» für Gebäuderestaurierung	1399
Bücher		1400
Aktuell	Abbau und Recycling eines ganzen Bahnhofes. Techn. Zentrum für Bauwesen und Umwelttechnik Westfalen gegründet. Wohin mit dem Sonderabfall? Schärfere Abgasvorschriften für Nutzfahrzeuge. Superconductivity allows smaller antennas. England rückt näher an den Kontinent. Schweizer wandern immer noch gerne aus. In der Schweiz fehlen Raumplaner. Satellitenunterstützte Erdvermessungen in der Nordwestschweiz	1401
Zuschriften		1404
SATW	Stipendium für Japan. Auslandstipendium	1405
SIA-Mitteilungen	Aktuelles aus dem Normenschaften des SIA. Klimadaten für die Energietechnik. Eidg. Höhere Fachprüfung für Dipl. Bauleiter Hochbau, Frühjahr 1989	1406
	Fachgruppen. FGA: Architekturqualität und Bauvorschriften. Gil Zürich: Die Schweiz und der europäische Markt 1992. FMB: Bauen und Gebäudetechnik	1407
B-Seiten	Laufende Wettbewerbe und Ausstellungen. Aus Technik und Wirtschaft. Vorträge. Ausstellungen	B 209-212
Impressum	am Schluss des Heftes	

Ingénieurs et architectes suisses

Numéro 25/88	Rédaction: En Bassenges, 1024 Ecublens, tél. 021/47 20 98	
Energie	Fusion thermonucléaire contrôlée <i>par Pierre Jean Paris</i>	421
Génie civil	Le nouveau complexe de l'Eggishorn <i>par Daniel Quince et Klaus Alpiger</i>	433
Actualité	Eurêka: une exposition nationale sur le thème «science et recherche»	437