

Objekttyp: **TableOfContent**

Zeitschrift: **Schweizer Ingenieur und Architekt**

Band (Jahr): **106 (1988)**

Heft 20

PDF erstellt am: **14.12.2019**

Nutzungsbedingungen

Die ETH-Bibliothek ist Anbieterin der digitalisierten Zeitschriften. Sie besitzt keine Urheberrechte an den Inhalten der Zeitschriften. Die Rechte liegen in der Regel bei den Herausgebern.

Die auf der Plattform e-periodica veröffentlichten Dokumente stehen für nicht-kommerzielle Zwecke in Lehre und Forschung sowie für die private Nutzung frei zur Verfügung. Einzelne Dateien oder Ausdrucke aus diesem Angebot können zusammen mit diesen Nutzungsbedingungen und den korrekten Herkunftsbezeichnungen weitergegeben werden.

Das Veröffentlichen von Bildern in Print- und Online-Publikationen ist nur mit vorheriger Genehmigung der Rechteinhaber erlaubt. Die systematische Speicherung von Teilen des elektronischen Angebots auf anderen Servern bedarf ebenfalls des schriftlichen Einverständnisses der Rechteinhaber.

Haftungsausschluss

Alle Angaben erfolgen ohne Gewähr für Vollständigkeit oder Richtigkeit. Es wird keine Haftung übernommen für Schäden durch die Verwendung von Informationen aus diesem Online-Angebot oder durch das Fehlen von Informationen. Dies gilt auch für Inhalte Dritter, die über dieses Angebot zugänglich sind.

Ein Dienst der *ETH-Bibliothek*
ETH Zürich, Rämistrasse 101, 8092 Zürich, Schweiz, www.library.ethz.ch

<http://www.e-periodica.ch>

Zum Titelbild

Bahnhof Luzern Die eisenbahntechnischen Anlagen

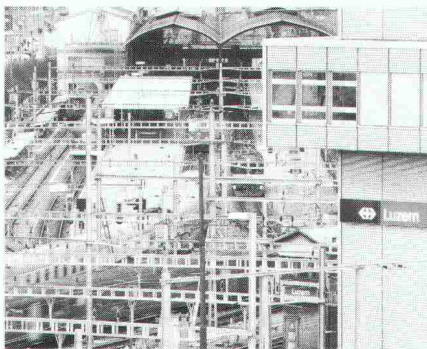
Ausgelöst durch den Bahnhofbrand 1971 begann im Bahnhof Luzern eine umfangreiche Bautätigkeit. So bauen die SBB mit Partnern ein neues Aufnahmegebäude und modernisieren ihre gesamte technische Infrastruktur.

Mit der Inbetriebnahme des neuen Zentralstellwerkes (im Bild rechts) am 23./24. April 1988 wurde eine wichtige Etappe im Hinblick auf die Vollendung der Bauarbeiten im Frühjahr 1991 abgeschlossen.

Das neue Zentralstellwerk, von dem aus nun der ganze Zuglauf im Bahnhof Luzern und auf den angrenzenden Streckenabschnitten gesteuert wird, ersetzt die bisherigen, teilweise noch mechanischen Stellwerkanlagen, deren Arbeitsweise und Funktion seit 1898 beinahe unverändert geblieben waren.

Schweizerische Bundesbahnen
Bauabteilung Kreis II
Schweizerhofquai 6
6002 Luzern

(Foto: Pressefotografie Th. Studhalter, Luzern)



Inhalt

Verkehrstechnik	Bahnhof Luzern. Die eisenbahntechnischen Anlagen <i>Kreisdirektor P. Schaaf, Luzern</i>	585
	Die Bauabteilung der SBB-Kreisdirektion II <i>P. Nauer, Luzern</i>	586
	Übersicht über den Ausbau der bahntechnischen Anlagen <i>E. Frei und A. Regli, Luzern</i>	588
	Anforderungen an die neuen Bahnanlagen <i>E. Willimann, Luzern</i>	591
	Die neuen Stellwerkanlagen <i>R. Zingg, Luzern</i>	593
	Eisenbahnsicherungstechnik <i>E. M. Suter, Luzern</i>	595
	Telekommunikation für den Bahnbetrieb <i>S. Brun, Luzern</i>	597
	Lautsprecher-, Wechselsprech- und Funkanlagen <i>G. Mächler, Luzern</i>	599
	Das neue Stellwerkgebäude <i>A. Henggeler, Luzern, und R. Martinelli, Meggen</i>	600
	Die elektrische Versorgung <i>E. Deuring, B. Piquerez, R. Schneeberger, A. Hermann, H. Maegli, Luzern</i>	602
	Kabelanlagen <i>A. Hermann, Luzern</i>	605
	Tiefbaulösungen in bautechnisch schwierigem Baugrund <i>M. Kaufmann, H. Birrer, Luzern, und P. Friedli, Zürich</i>	607
	Übersicht über den Ausbau der bahntechnischen Anlagen <i>M. Kaufmann, H. Birrer, Luzern, und P. Friedli, Zürich</i>	609
	Die Perronhallen <i>F. Haas, Luzern</i>	614
	Das visuelle Informationssystem <i>R. Güntensperger, Luzern</i>	616
	Das Mobiliar <i>P. Gonser, Luzern</i>	618
	Das Licht in der Perronhalle <i>H. Maegli, Luzern</i>	618
	Gleisbau unter Zugsbetrieb <i>R. Honegger, Luzern</i>	620
	Ausserordentliche Einwirkungen auf Tragwerke aus dem Bahnbetrieb <i>P. Roos, H. Berchtold und J. Müller, Luzern</i>	621
Wettbewerbe	Bahnhof Uster, Überarbeitung (D). Aménagement et restructuration du secteur de l'Hôtel de Ville à Sierre VS (A)	632
Ausstellungen	Dimension des Ortes, Campi/Pessina/Piazzoli, ETH Hönningerberg	631
Aktuell	Die linksufrige Brienzseeestrasse wird eröffnet	633
Persönlich	Simon Bertschmann zum 95. Geburtstag	634
B-Seiten	Laufende Wettbewerbe und Ausstellungen. Aus Technik und Wirtschaft. Weiterbildung. Tagungen. Vorträge. Messen	B 77-80
Impressum	am Schluss des Heftes	