

Objektyp: **Advertising**

Zeitschrift: **Schweizer Ingenieur und Architekt**

Band (Jahr): **106 (1988)**

Heft 8

PDF erstellt am: **24.09.2024**

Nutzungsbedingungen

Die ETH-Bibliothek ist Anbieterin der digitalisierten Zeitschriften. Sie besitzt keine Urheberrechte an den Inhalten der Zeitschriften. Die Rechte liegen in der Regel bei den Herausgebern. Die auf der Plattform e-periodica veröffentlichten Dokumente stehen für nicht-kommerzielle Zwecke in Lehre und Forschung sowie für die private Nutzung frei zur Verfügung. Einzelne Dateien oder Ausdrucke aus diesem Angebot können zusammen mit diesen Nutzungsbedingungen und den korrekten Herkunftsbezeichnungen weitergegeben werden. Das Veröffentlichen von Bildern in Print- und Online-Publikationen ist nur mit vorheriger Genehmigung der Rechteinhaber erlaubt. Die systematische Speicherung von Teilen des elektronischen Angebots auf anderen Servern bedarf ebenfalls des schriftlichen Einverständnisses der Rechteinhaber.

Haftungsausschluss

Alle Angaben erfolgen ohne Gewähr für Vollständigkeit oder Richtigkeit. Es wird keine Haftung übernommen für Schäden durch die Verwendung von Informationen aus diesem Online-Angebot oder durch das Fehlen von Informationen. Dies gilt auch für Inhalte Dritter, die über dieses Angebot zugänglich sind.

Ein Dienst der *ETH-Bibliothek*
ETH Zürich, Rämistrasse 101, 8092 Zürich, Schweiz, www.library.ethz.ch

<http://www.e-periodica.ch>

Zum Titelbild

Es ist uns möglich, Sie im Platten-Stützen-Bereich kompetent zu beraten. Wir verwerten unsere langjährige Erfahrung und die Ergebnisse verschiedener Versuche an staatlich anerkannten Instituten:

Unsere Stützensysteme bieten:

- hohe Tragfähigkeit
- geringen Querschnitt
- schnelle Montage
- erforderlichen Feuerwiderstand
- wirtschaftliche Durchstanzlösung
- anspruchsvolle Ästhetik
- minimale Karbonatisierung

Wir beraten Sie gerne!

VARINORM

Varinorm AG, Verkaufsbüro, Seon,
Tel. 064/55 32 32;
Werk- und Betriebsbüro Malters,
Postadresse 6014 Littau,
Tel. 041/57 10 80

Neubau Gewerbehaus «Grindel»,
Bassersdorf

Bauherr Migros-Pensionskasse
Total- B. Hauser, Bauunterneh-
unternehmer mung, Bassersdorf
Ingenieur Hans Landis Ingenieur +
Planungs AG, Zürich
Architekt Schalch + Aeschbacher AG,
Eschlikon



Inhalt

Zeitfragen	Der führende Kopf beim Bauen - ein Architekt oder Ingenieur? <i>Dr. J. Wiegand, Basel</i>	195
Verkehr	Der Kampf ums Dasein <i>A. Grübler, Laxenburg</i>	197
Architektur	Lokaltermin Berlin <i>R. Lischner</i>	208
Wettbewerbe	Concours Musée cantonal d'archéologie Hauterive-Champréveyres NE (D). Frauenklinik Kantonsspital Luzern. Areal Fischbacher Flawil SG	215
Aktuell	ETH-Transfer. Neue leitende Kunststoffe. Keramische Hochtemperaturleitung. Der erste Supraleitungsmotor läuft. «Für Sie gelesen». Rettungsstrumpf für Bohrinseln. Staubreduzierung bei Spritzbetonarbeiten. Sicherheit auf Baustellen	230
Preise	Futurist Competition	233
Hochschulen	Importante convention entre l'EPFL et les PTT. Europäisches Forschungszentrum an der EPFL. ETHZ: 146 Doktordiplome verliehen. Weiterbildung im Bauingenieurwesen. Tagung: Umweltfreundliche Kombiheizkraftwerke	233
Persönlich	Dr. iur. h.c. D. Prader, Zumikon	234
Nekrologe	Zum Gedenken an Hans Kaegi	234
SIA-Mitteilungen	Beschäftigungslage in den Ingenieur- und Architekturbüros. Tessiner Lösungen: Städtebau/Abfallbewirtschaftung. Sektionen: Winterthur: Vortragszyklus über neue Museumsarchitektur. Zürich: Hauptversammlung	235
B-Seiten	Laufende Wettbewerbe und Ausstellungen. Aus Technik und Wirtschaft. Messen. Terminkalender 1988/1. Tagungen	B 25-32
Impressum	am Schluss des Heftes	

Ingénieurs et architectes suisses

Numéro 4/88	Rédaction: En Bassenges, 1024 Ecublens, tél. 021/47 20 98	
Urbanisme	Les grands traceurs de plans <i>par Slobodan M. Vasilyevic</i>	39
Actualité	L'état du Rhin bâlois une année après Schweizerhalle	49
	Sanasilva 1987: nouvelle aggravation de la situation	54
Bibliographie		50
SIA	Emploi de l'informatique dans les bureaux d'étude	51
	Membres romands dans les commissions SIA	53

Kompliment – mit Miele gelingt Dir einfach



Miele – die entscheidenden Zutaten zu Ihrem Kocherfolg

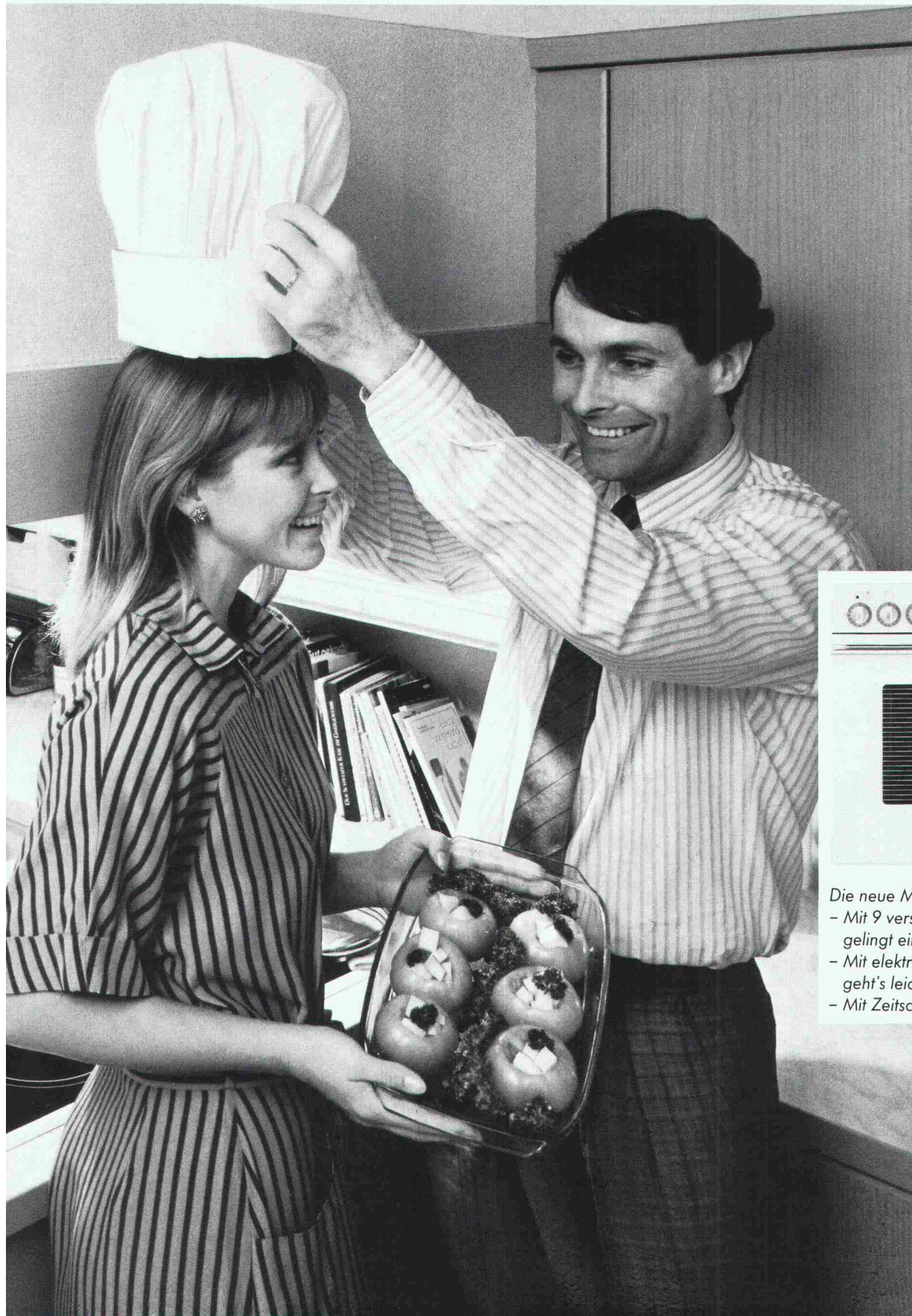
Wer grosse Geniesser und kleine Schlemmer täglich verwöhnen will, sollte sich am besten einen Profi in die Küche holen: den neuen Miele-Herd.

Er stellt sich mit 9 verschiedenen Garmethoden auf jedes Gericht ein: mit Ober- und Unterhitze kann er viel mehr als nur Kuchen backen, mit Umluft bräunt er gleichzeitig auf allen Ebenen und mit dem Infrarotgrill macht er jeden Braten besonders knusprig.

Und wenn das Menu auf den Tisch kommt, gibt's Komplimente. Und der Miele-Herd macht sauber, er reinigt sich ganz von selbst.

Lassen Sie sich den entscheidenden Miele-Vorsprung beim Miele-Spezialisten zeigen: die neuen Einbauherde, Backöfen, Glaskeramik-Kochfelder und Mikrowellen-Geräte.

les!



- Die neue Miele-Herd-Generation:
- Mit 9 verschiedenen Betriebsarten gelingt einfach alles
 - Mit elektronischer Ankochautomatic geht's leichter
 - Mit Zeitschaltuhr geht's von selbst

Miele

Die Entscheidung fürs Leben

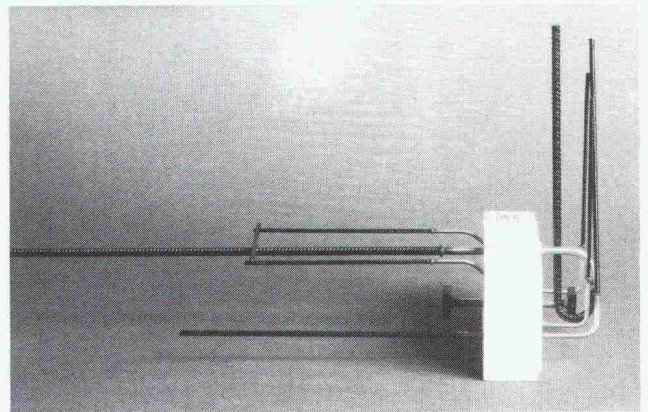
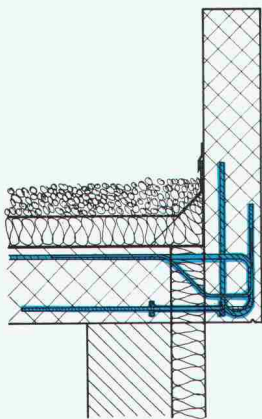
schöck **AKTUEL** schöck

Verlangen Sie unsere neue Dokumentation

Problemlösung Nr. 4

Anschlussarmierung für Fensterbrüstungen, Flachdachattiken aus Ortbeton oder Fertigteilen. Abstand zwischen den Elementen je nach statischen Erfordernissen. Kostengünstige Lösung.

ISOKORB Typ F



schöck Ideen fürs Bauen

Schöck-Bauteile AG, 5610 Wohlen
Paul Walser-Weg 8, Postfach 156
Telefon 057 / 22 06 12
Telefax 057 / 22 39 13

Unsere technische Abteilung löst Ihnen Ihre Spezialprobleme individuell



-ENTWÄSSERUNGSTECHNIK

40 Jahre

WERNER MAAG AG

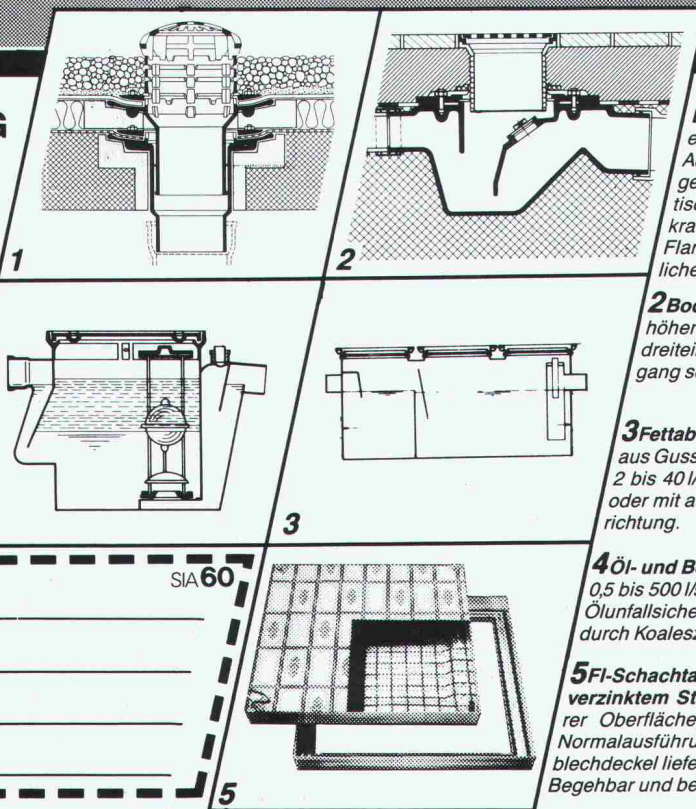
Entwässerungstechnik
Guss, Edelstahl, Beton

Postfach, 8032 Zürich
Zeltweg 44
Telefon 01 / 251 75 80
Telex 58675

Unsere Stärke ...

*Beratung
+ Service
+ Qualität*

= ... Ihr Gewinn



1 «PASSAVANT»

Dachwasserablauf aus Guss
ein- oder zweiteilig, höhenverstellbar mit Aufsatzringen, Kugel- oder Flachrost begehbar oder befahrbar, rund und quadratisch. Nicht nur Klebefläche, sondern kraftschlüssige Verbindung durch Flanschring. Mit senkrechtem oder seitlichem Abgang. **Vom VSA empfohlen**

2 Bodenwasserablauf «PASSAVANT»

höhen- und seitenverstellbar, ein-, zwei- oder dreiteilig. Aufsatzstücke mit CrNi-Rosten. Abgang seitlich oder senkrecht.

Vom VSA empfohlen

3 Fettabscheider «PASSAVANT-LIPUREX»

aus Guss, Edelstahl, Stahl, Beton und Stahlbeton 2 bis 40 l/s. Auch mit integriertem Schlammfang, oder mit automatischer Spül- und Entleerungsvorrichtung. **Vom VSA empfohlen**

4 Öl- und Benzinabscheider «PASSAVANT»

0,5 bis 500 l/s Leistung. Aus Guss, Stahl, Stahlbeton. Ölunfallsicherung. Alarmanlage. Nachreinigung durch Koaleszenzfilterstufe. **Vom VSA empfohlen**

5 FI-Schachtdeckungen aus Aluminium verzinktem Stahlblech und Chromstahl mit wählbarer Oberfläche, formschön, leicht und preisgünstig. Normalausführung und wasserdicht. Auch mit Riffelblechdeckel lieferbar.

Begehbar und befahrbar bis 400 kN.

Adresse _____

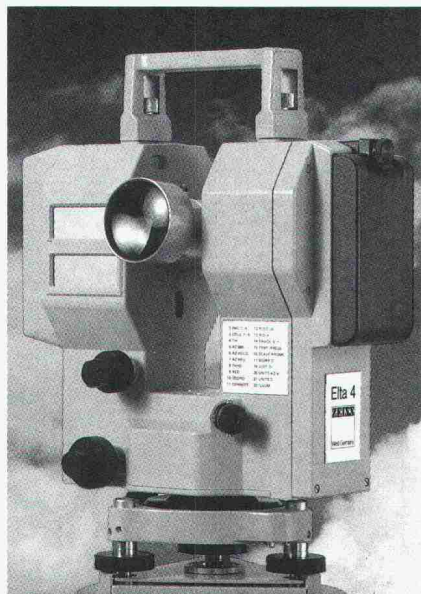
SIA 60

Dieses Gerät setzt neue
Massstäbe:

- Voll Elektronisch
- Distanzmesser und Theodolit integriert
- Alle Messwerte auf einen Blick
- Festeingebaute Programme
- Örtliche Koordinaten
- Bestimmung von Spannmassen
- Bestimmung von Objekthöhen
- Bestimmung von Punkt-
abständen von einer
Bezugsgeraden
- Serienmässig: Anschluss für
einen Datenspeicher

Grundausrüstung:

Gerät — Behälter — Dreifuss —
Batteriepack



Technische Daten:

Winkelmess-
genauigkeit: $\pm 3''$
Distanzmess-
genauigkeit: $\pm 3\text{mm}$
Reichweite mit
einem Prisma: 1000 m
Fernrohrver-
größerung: 30x
Dauer-
betriebszeit
der Batterie: 10 Std
Gewicht mit
Batterie: 5,3kg

Fr. **20800.-**
(Grundausrüstung)

**Bevor Sie vielleicht das Falsche
kaufen, sehen Sie doch
zumindest das Richtige an
(z.B. den ZEISS Elta 3/4)**

Coupon

Ich möchte Genaueres
über den ELTA 4 wissen.
Bitte senden Sie mir
Ihren Prospekt mit
Preisen:

Name: _____

Firma: _____

Strasse: _____

PLZ/Ort: _____

Geo-Astor

**Erste Schweizer
Einkaufszentrale
für Ingenieure
und Geometer.**

Postfach
8840 Einsiedeln
Telefon 055/534076

Piatti-Maulwürfe achten aufs Wohl der Bürger.

Wer will schon einen Stau in der
Innenstadt, weil ein Rohr verlegt
werden muss? Wer freut sich,
wenn wegen einer Wasserleitung
ein Stück Wald geopfert wird?
Da findet Piatti mit dem Rohr-
durchstoss immer einen besseren
Weg: statt durch Verkehr und
Wald - untendurch.

Bitte einsenden an Alfredo Piatti AG,
Riedmühlestrasse 8, 8305 Dietlikon,
Telefon 01/833 00 11

----- ✂
Info-Gutschein

Bitte senden Sie mir:

- Firmenbroschüre
- Info-Mappe Tiefbau-
Rohrdurchstoss
- Bitte um Anruf

SIA Pi/7

Firma: _____

Branche: _____

Adresse: _____

Telefon: _____

Sachbearbeiter: _____

piatti

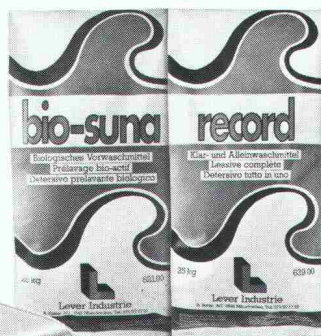
Kreativ denken, praxisingerecht bauen.



**Kennen Sie auch die jüngste Generation
unserer Reinigungs- und Hygiene-Systeme?**

Wo die tadellose Hygiene eine Selbstverständlichkeit ist, sollte auch die Anwendung modernster Reinigungs-Systeme zum Alltag gehören. TASKI und Lever Industrie haben in langjähriger Zusammenarbeit mit Wissenschaftlern Geräte, Produkte und Systeme entwickelt, die Ihnen helfen, die geforderte Sauberkeit und Hygiene sicher in den Griff zu bekommen. Und die gleichzeitig einen wesentlichen Beitrag zur Bremsung der Kostenexplosion im Krankenhaus darstellen.

Neben den TASKI- und Lever-Industrie-Erzeugnissen, wie beispielsweise den hochwirksamen Reinigungs- und Desinfektionsprodukten, dem DS-Gerät, den bekannten Wäschereinigungsprodukten oder der jüngsten Generation der Scheuersaugmaschinen gehört bei uns auch die umfassende Dienstleistung bei der Ausbildung, Planung, Beratung und beim Service dazu.



A. Sutter AG 9542 Münchwilen TG
Tel. 073/27 27 27

Das Problemlösungspaket

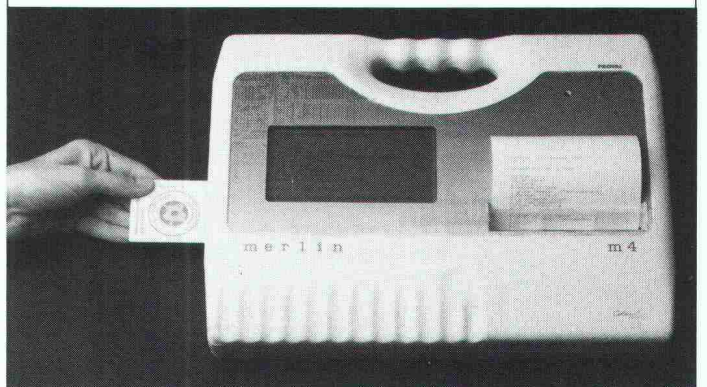
Imprägnierungen Dauerhafte Sanierung und hochwertiger Schutz für Mauerwerk, Dachziegel usw.	Aussenbeschichtungen (Reflexionssysteme) Nahtlose Beschichtungen für Dach, Aussenwand, Brücken
Bodenbeläge Die massgeschneiderte Lösung aus Hartbeton, Hartsteinholz, Kunstharz usw.	Innenbeschichtungen Pilzwuchshemmende, korrosionsschützende, feuerhemmende Anwendungen.

Repoxit AG

repoxit

8403 Winterthur Helgenstr. 21 · Postfach · 052 27 17 21

In Neu- und Umbauten eingebaut



Das modernste Schweizer Haushaltgerät, der Küchencomputer MERLIN im Design des berühmten Luigi Colani.
An der MUBA vom 5. - 14. März 1988 im Freigelände 501.

Informations-Coupon

Der MERLIN-Haushaltcomputer interessiert mich.

- Ich wünsche weitere Auskünfte, senden Sie mir Unterlagen.
- Teilen Sie mir mit, wo mir MERLIN unverbindlich vorgeführt wird.
- Rufen Sie mich an.

Name: _____

Adresse: _____

Telefon: _____

Coupon einsenden an:

MERLIN Marketing-Service, 9035 Grub/AR, Tel. 071/91 53 11

Enkadrain CK-Drainage-/Schalungsmatten haben harte Bewährungsprobe bestanden

Erfolgreiche Hangentwässerung trotz extremer Bedingungen beim Bau der N9-Umfahrung Brig-Glis VS

Wasser im Boden stellt bei jedem Bauwerk ein Problem dar, das oft nur durch bauliche Massnahmen mit relativ hohem Platzbedarf gelöst wird. Seit 5 Jahren werden auch in der Schweiz Verbundmatten als verlorene Schalung verwendet, mit denen ohne Raumverlust am Gebäude Wasser aus dem Boden aufgenommen und abgeleitet wird: Enkadrain CK. Anhand eines praktischen Beispiels sollen hier das spezifische Problem und die Art seiner Lösung aufgezeigt werden.

Schwierige Verhältnisse auf der Baustelle Gstipf

Ein Boden aus kiesig-sandig-siltigem Material, zum Teil mit grossen Gesteinsblöcken durchsetzt, im Mittel 28 Grad Hangneigung und fliessendes Grundwasser mit entsprechendem Strömungsdruck, stellt besonders hohe Anforderungen an Stützmauer und Drainage. Heute, rund 3 Jahre nach Erstellung, kann die Bewährungsprobe als bestanden betrachtet werden.

Flexible Filter-, Sicker- und Schalungsmatte als ideale Lösung

Zur Verhinderung des Wasserdrucks auf die Stützmauer erfolgt die Entwässerung durch die an der Baugrubenwand angebrachte Dreikomponentenmatte Enkadrain CK, bestehend aus einem dreidimensional strukturierten Sickerkörper aus drahtartigen Polyamid-Fadengelegen mit einer vollflächig aufgeschweissten Spinnvlies-Filterlage aus Polyester auf der einen und einer betonierdichten PVC-Schicht als *verlorene Schalung* auf der anderen Seite. Die Druckfestigkeit der Matte trägt den beim Betonieren auftretenden Drücken Rechnung. Selbst bei einer Druckspannung von 122 kN/m² beträgt die Ableitkapazität noch 1,8 l/s/m, was eine mehr als dreifache Sicherheit gegenüber dem in der Praxis bekannten extremen Wasseranfall von 0,5 l/s/m darstellt (die üblichen Frisch-

betondrücke liegen wesentlich unter diesen 122 kN/m²).

Für die Stützmauern und Ankerwände wurden rund 5000 m² Enkadrain CK appliziert.

Grosse Kosten- und Zeiteinsparung

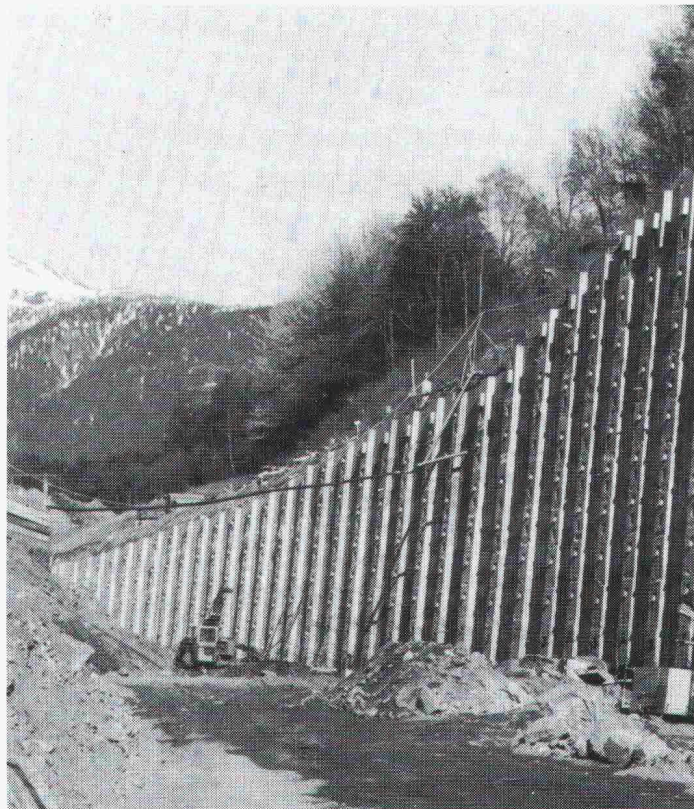
Der spürbare wirtschaftliche Faktor von Enkadrain CK ergibt sich einerseits durch die Einsparung einer sonst erforderlichen Schalung, andererseits durch die einfache und schnelle Montage sowie durch die Anpassung der Matten auch an schwierige Oberflächen. Das Material ist unverrottbar und widersteht den im Boden vorkommenden Huminsäurekonzentrationen.

Produkteprogramm und Vertrieb von Enkadrain

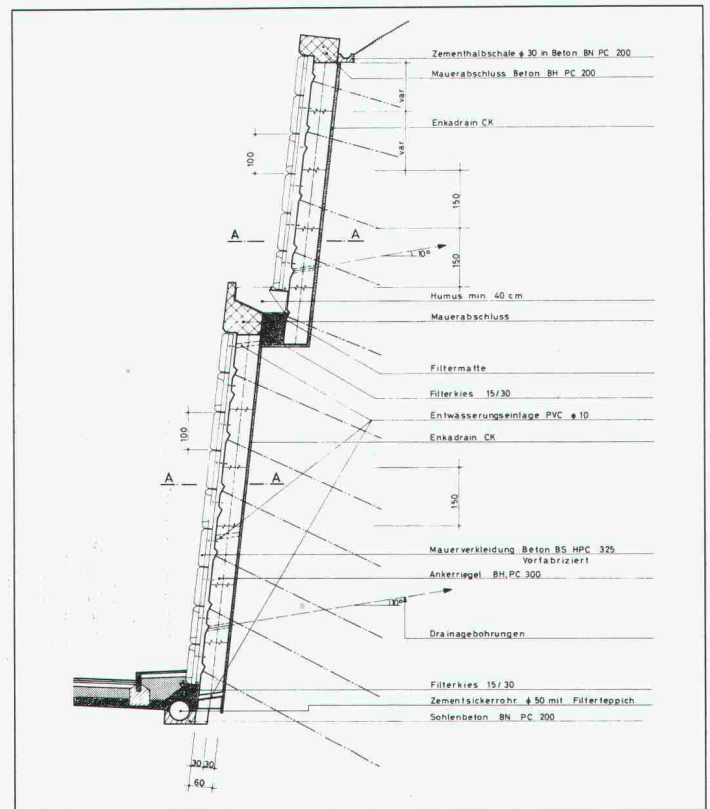
Typ CK als Multifunktionsprodukt (Filter-, Sickermatte und verlorene Schalung), Typ ST für Vertikal- und Horizontal drainagen im Hochbau und Typ TP für Vertikal drainagen im Tiefbau und Horizontal drainagen mit hoher Auflast.

Zuständig für Beratung und Verkauf ist der Generalimporteur **SCHOELLKOPF AG**, Schaffhauserstr. 265, 8057 Zürich, Telefon 01/312 16 16, Telex 823 214, Telefax 01/312 16 26. Alle Enkadrain-Typen sind auch über den Baumaterialhandel erhältlich.

Stützmauern im Bereich des im Tagbau erstellten 215 m langen Gstipf-Tunnels



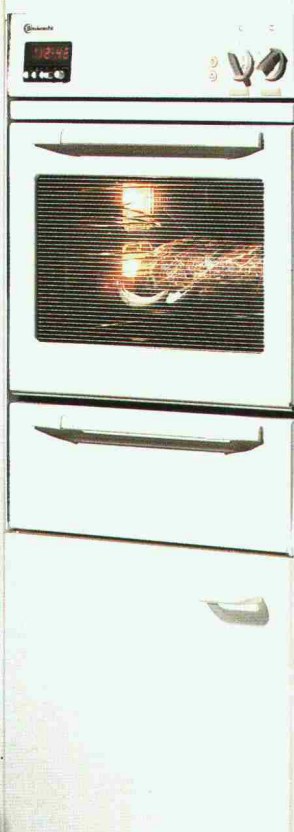
Normalprofil der verankerten Mauer



Perfekte Einbaugeräte für schöne Küchen

weiss, braun und voll integrierbar

Das komplette Einbauprogramm für schöne Küchen in weiss oder braun: Herde, Backöfen, Mikrowellengeräte, Rechauds, Glaskeramik-Kochfelder, Waschautomaten und Wäschetrockner. Kühl- und Gefrierschränke, Geschirrspüler und Dunstabzugshauben können im Küchendecor belegt werden. Voll integrierbare Geräte werden hinter den Original-Türen der Küchenmöbel eingebaut. Das Resultat: die Küche wirkt einheitlicher und wohnlicher.



Praktische Herde, Mikrowellengeräte und Backöfen in neuem, modernem und ergonomischem Design und allem, was man sich an Raffinesse und Bedienungskomfort wünschen kann, z. B. Programmschaltuhr, Bratenthermometer und Heissluft-Kombi-Backofen.

Glaskeramik-Kochflächen sind schön, elegant und pflegeleicht. Über den Kochstellen sorgen leistungsstarke und geräuscharme Dunstabzugshauben dafür, dass die Freude am Kochen auch für empfindliche Nasen ungetrübt bleibt.

Bauknecht-Öko-Geschirrspüler sind kaum zu hören, nur 49 dB(A). Weitere Merkmale sind: nur 21,3 Liter Wasser im Normalprogramm, 35-Minuten-Rapid-Programm. Praktisch, der Oberkorb ist auch in beladenem Zustand höhenverstellbar.

Eine Wasch-Trockensäule von Bauknecht hilft Ihnen, Ihr Platzangebot im Hauswirtschaftsraum oder in der Küche optimal zu nutzen. Auf nur 0,36 m² Stellfläche 2 Geräte auf dem Platz von einem. Die ideale Lösung für textilergerechtes Waschen und Trocknen.

Bauknecht
weiss, was Frauen wünschen

Ich wünsche Unterlagen über Bauknecht-Einbaugeräte

Name _____

Adresse _____

PLZ/Ort _____

Bauknecht AG, 5600 Lenzburg
Telefon 064 50 31 31

Wer macht was?

Abdichtungen

Starr im Dünnschichtverfahren
BAUSCHUTZ AG, 8048 Zürich
Bristenstr. 10, Tel. 01 / 432 11 30
BENZ AG, Kunstharzbeläge und
Bautenschutz, Bändlistrasse 31,
8064 Zürich, Tel. 01 / 432 50 24
BERGAMIN SPEZIALBAU AG
7000 Chur, Saluferstrasse 7
Tel. 081 / 27 34 33
7320 Sargans, Falknisstrasse 7
Tel. 085 / 2 28 05
STUMP BOHR AG, 8032 Zürich
Abt. Bautenschutz
Mühlebachstr. 20, Tel. 01 / 252 56 22
TRITON AG, 8048 Zürich
Badenerstrasse 849, Tel. 01 / 62 55 22
Wasserdichte Verputze und
Fugenbandsysteme

Abdichtungen

BAUPLUS c/o DIENER AG
Asylstrasse 77, 8030 Zürich
Tel. 01 / 252 55 34

Akustik

SCHNEIDER DÄMMTECHNIK AG
8401 Winterthur, Tel. 052 / 89 21 21
Beratung, Messungen, Schwin-
gungs-/Schallschutzkomponenten

Angewandte

Hydrologie/Tracerhydrologie

NATURAQUA, Tel. 031 / 44 35 71
Thunstr. 101a, 3006 Bern

Angewandte

Klimatologie/Meteorologie

METEOTEST, Tel. 031/23 74 17
Fabrikstr. 29a, 3012 Bern

Architekturmodelle

ATELIER 7, M. Fricker
Klosbachstrasse 123, 8032 Zürich
Tel. 01/47 92 67
LÜCHINGER Modellbau
9113 Degersheim, Tel. 071 / 54 15 22
SCHALCK MODELLBAU AG
8050 Zürich, Tel. 01/302 64 11
5430 Wettingen, Tel. 056/27 10 80
WERNER SCHNÜRIGER, 8953 Dietikon
Moosmattstr. 16, Tel. 01/740 27 57
MODELLBAU ZABOROWSKY
Inhaber D. Raffainer
Neumarkt 10, 8001 Zürich
Tel. 01/252 22 16

Asbestentfernung

Brandabschottungen

BETOSAN AG, Zikadenweg 7,
3006 Bern, Tel. 031 / 42 92 82
Fritz Müller Ing. AG, 3011 Bern
Effingerstrasse 13, Tel. 031 / 25 10 51
Reichenberger AG, 6038 Gisikon
Reuss-Strasse 9, Tel. 041 / 91 02 22

Bauaustrocknung

Roth-Kippe AG, 8055 Zürich
Gutstrasse 12, Tel. 01 / 461 11 55

Baugrunduntersuchungen

BBL Baulaboratorium AG
4132 Muttenz/Basel, Tel. 061/61 33 14
CSD COLOMBI SCHMUTZ DORTHE AG
3097 Liebfeld/Bern, Tel. 031/53 64 12
1052 Le Mont-s.-Lausanne, 021/37 12 41
1700 Fribourg, Tel. 037/22 76 66
5000 Aarau, Tel. 064/24 66 22
4410 Liestal, Tel. 061/91 24 28

Baugrunduntersuchungen CAD

GEOTEST AG
(s. Geologie – Geotechnik – Geophysik)
K+S P. KIEFER + R. STUDER AG
4153 Reinach BL, Tel. 061/76 94 76
SIEBER CASSINA + Partner
Beratende Geologen und Ingenieure
8008 Zürich, Tel. 01/252 75 60
4600 Olten, Tel. 062/32 15 85
3006 Bern, Tel. 031/44 08 68

Bauphysik

GEILINGER AG, Abt. Engineering,
Museumstrasse 3, 8400 Winterthur
Tel. 052 / 22 74 34
Wärme-, Feuchtigkeit-, Schall- und
Brandschutz
KOPITSIS BAUPHYSIK
M. Sc. dipl. Bauphysiker SIA
5610 Wohlen, Tel. 057 / 22 55 15

Bauwerkserhaltung

Aeschlimann Hans-Ulrich, Ing.-Büro
dipl. Bau-Ing. ETH/SIA/WTA,
Bausachverständiger für Schäden,
Instandhaltung und Instandsetzung
4142 Münchenstein, Tel. 061 / 46 96 11

Bauschäden und Expertisen

Expertisen/Schadensanierung,
neutrale Bauherrenberatung
HUONDER ENGINEERING AG
8048 Zürich, Tel. 01 / 491 71 94

Beton- und Naturstein- Untersuchung

GEOTEST AG
(s. Geologie – Geotechnik – Geophysik)

Betonbohren/Betonfräsen

BETONBRENN AG, Asylstrasse 77
8030 Zürich, Tel. 01 / 252 55 39

Betonsanierungen

BAUPLUS c/o DIENER AG
Asylstrasse 77, 8030 Zürich
Tel. 01 / 252 55 34
BENZ AG, Kunstharzbeläge und
Bautenschutz, Bändlistrasse 31,
8064 Zürich, Tel. 01 / 432 50 24
BERGAMIN SPEZIALBAU AG
7000 Chur, Saluferstrasse 7
Tel. 081 / 27 34 33
7320 Sargans, Falknisstrasse 7
Tel. 085 / 2 28 05
ING. GREUTER AG, 8032 Zürich
Tel. 01 / 251 90 28
Gunit, Spritzbeton, Sandstrahlen
E. LAICH SA, 6671 Avegno,
Tel. 093 / 8117 22
STUMP BOHR AG, 8032 Zürich
Abt. Bautenschutz
Mühlebachstr. 20, Tel. 01 / 252 56 22
TRITON AG, 8048 Zürich
Badenerstrasse 849, Tel. 01 / 62 55 22
Betonsanierungen

Beton-Stockarbeiten

GUIDO ALLENSPACH, Baugeschäft
9533 Kirchberg, Tel. 073 / 31 39 60

Brandabschottungen

Reichenberger AG, 6038 Gisikon
Reuss-Strasse 9, Tel. 041 / 91 02 22

Brandschutzdämmungen

SCHNEIDER DÄMMTECHNIK AG,
8401 Winterthur, Im Hölzli 26
Tel. 052 / 89 21 21

Briefkasten

Gitterrost-Vertrieb WALTER ALBIEZ AG
8031 Zürich, Tel. 01 / 44 55 70

RZW DR. WALDER + PARTNER AG
Rechenzentrum und Softwarehaus
3073 Gümligen, Tel. 031 / 52 69 62
8032 Zürich, Tel. 01 / 252 86 63

CAD für Architekten

PCG INFORMATIK AG
5430 Wettingen, Tel. 056 / 26 38 34
Professionell und preiswert –
wie unser Zeichnungs-Service.

CAD vom Architekten

VIFIAN + ZUBERBÜHLER AG
8904 Aesch, Tel. 01 / 737 38 11
Professionell. Und doch preiswert.
Verlangen Sie einen Demo-Termin!

CAD mit Autocad für Architekten und Bauingenieure

ROCAD & WABER
8953 Dietikon, Tel. 01 / 740 22 52
3012 Bern, Tel. 031 / 23 62 74
Individuelle Beratung, PC- und
Netzwerklösungen, Bibliotheken,
lispuerunterstützte Konstruktionshilfen,
Armierungsmodul mit Eisenliste,
Schulung.

CAD für Bauingenieure

FIDES INFORMATIK
8004 Zürich, Tel. 01 / 249 27 63

CAD für Bauwesen

Programm STAR: Architektur,
Topographie, Ingenieurwesen.
ICP, Gewerbestrasse 12a, 8132 Egg ZH
Für Demo-Termin: Tel. 01 / 986 24 44

CAD und EDV-Statistik

Entwurf/Optimierung Tragsysteme,
Statik/CAD-Schalung und Armierung
HOUNDER ENGINEERING AG, Abt. EDV
8048 Zürich, Tel. 01 / 491 71 94

Datenverarbeitung

INSER AG, Beratende Ing. für EDV
Rechen- und Zeichenzentrum
3097 Liebfeld, Tel. 031 / 59 20 88

Dynamik

DR. A. ZIEGLER, dipl. Ing. ETH/SIA
Rämistr. 3, 8001 Zürich, Tel. 01/251 43 23
Bauwerk- und Baugruddynamik
Beratung, Berechnung, Schwingungs-
und Erschütterungsmessungen,
Expertisen für Erschütterungsausbrei-
tung und -Isolationen, dynamische
Windlasten, Erdbebenprobleme.

EDV-Problemlösungen

FIDES INFORMATIK
8004 Zürich, Tel. 01 / 249 27 63
Personal-Computer allein oder in
Verbindung mit RZ.
Grösstes Angebot an Programmen für
Bauingenieure und Architekten

Erschütterungs-Messungen

CSD AG (s. Baugrunduntersuchungen)
GEFAS (s. Sprengtechnik)
GEOTEST AG
(s. Geologie – Geotechnik – Geophysik)
K+S P. KIEFER + R. STUDER AG
4153 Reinach BL, Tel. 061/76 94 76

Faltwände - Holzfalttüren

LIENHARD SÖHNE AG, 8038 Zürich
Albisstr. 131, Tel. 01/482 12 90

Farbkopien

Auf Normalpapier bis A3.
Oder fotomechanisch (Cibacopy),
Plandruck, Rapidocolor und Offset
in allen Formaten. Top-Qualität.
Kostenlose Beratung.
AERNI-LEUCH AG, Bereich Repro
Sportweg 34, 3097 Liebfeld BE
Tel. 031 / 53 93 81

Fassadenplanung

Metallbau-Planung J. F. Meyer AG
6006 Luzern, Würzenbachstr. 17
Tel. 041/31 20 88

Feuchtigkeitsmessgerät

Schieritz & Hauenstein AG
Finkelerweg 32, 4144 Arlesheim
Tel. 061 / 72 10 60

Fiberskopie

Hohlraumkontrollen jeder Art
SPI AG, Ipsach, Tel. 032 / 51 71 58

Geologie – Geotechnik – Geophysik

CSD AG (s. Baugrunduntersuchungen)
GEOTEST AG
3052 Zollikofen, Tel. 031 / 57 20 74
9008 St. Gallen, Tel. 071 / 24 87 10
8955 Oetwil a.L., Tel. 01 / 748 26 85
6010 Kriens LU, Tel. 041 / 45 46 66
1785 Cressier FR, 1037 Etagnières VD

Geotechnik

Dr. H. HALTER, dipl. Ing. ETH/SIA
Grund- und Dammbau, Erdbaulabor
Ekkehardstr. 25, 8006 Zürich
Tel. 01 / 362 56 28
G. MUGGLIN AG
Beratung, Untersuchungsprogramme,
Planung, Berechnung, Überwachung
in Grundbau, Bodenmechanik und
allgem. Tiefbau. Schösslistr. 24a,
8044 Zürich, Tel. 01 / 251 48 62

Graphische EDV-Bearbeitung

J. CAFLISCH + PARTNER
Zugerstrasse 46, 8805 Richterswil
Tel. 01 / 784 34 80 / 784 35 18

Holzschutzmittel

Dr. R. MAAG AG, 8157 Dielsdorf
Tel. 01/855 11 11
Color xex, Xerotin, Xylosan

Injektionen

BAUSCHUTZ AG, 8048 Zürich
Bristenstr. 10, Tel. 01 / 432 11 30
BENZ AG, Kunstharzbeläge und
Bautenschutz, Bändlistrasse 31,
8064 Zürich, Tel. 01 / 432 50 24
BERGAMIN SPEZIALBAU AG
7000 Chur, Saluferstrasse 7
Tel. 081 / 27 34 33
7320 Sargans, Falknisstrasse 7
Tel. 085 / 2 28 05
ING. GREUTER AG, 8032 Zürich
Tel. 01 / 251 90 28
STUMP BOHR AG, 8032 Zürich
Abt. Bautenschutz
Mühlebachstr. 20, Tel. 01 / 252 56 22

Isolierungen

SCHNEIDER DÄMMTECHNIK AG
8401 Winterthur, Im Hölzli 26
Tel. 052 / 89 21 21

Isolierelemente LEGATHERM Steildach/Estrichboden

LEGANORM AG, 8407 Winterthur
Feldstr. 31, Tel. 052/25 26 16

Kanalisationen

Krähenmann AG / Kasapro AG
Kanalunterhalt und -sanierungen
9202 Gossau SG, Tel. 071 / 85 35 11

Kunststoff-Dichtungsbahnen

Über 30 Typen Sarnafil für Bauwerk-
schutz, Umweltschutz und attraktive
Membranbauten.
Sarna Kunststoff AG
6060 Sarnen, Tel. 041 / 66 99 66

Lärmexpertisen

BMP Dr. Pelli + Co., 8027 Zürich
Splügenstr. 3, Tel. 01 / 202 21 51
Aussenlärmrechnungen, Projektie-
rung von Schutzmassnahmen
STOLL & PARTNER, Postfach 45,
3015 Bern, Tel. 031 / 322 333

Lärmschutz

Siegfried Keller AG, Wallisellen
Lärmschutz Büro und Lager:
Zürichstr. 38, 8306 Brüttsellen
Tel. 01/833 59 51

Luftreinhaltung

BMP Dr. Pelli + Co., 8027 Zürich
Splügenstrasse 3, Tel. 01 / 202 21 51
Emissions- und Immissionsberech-
nungen (UVP, Kataster, Herkunft und
Auswirkungen, Prognosen)

Materialprüfung

BBL Baulaboratorium AG
4132 Muttenz/Basel, Tel. 061/61 33 14

Mauerentfeuchtungen

BAUSCHUTZ AG, 8048 Zürich
Bristenstr. 10, Tel. 01 / 432 11 30
BENZ AG, Kunstharzbeläge und
Bautenschutz. Bändlistrasse 31,
8064 Zürich, Tel. 01 / 432 50 24
STUMP BOHR AG, 8032 Zürich
Abt. Bautenschutz
Mühlebachstr. 20, Tel. 01 / 252 56 22

Metallbau

Surber-Metallbau AG, 8004 Zürich
Hohlstrasse 211, Tel. 01 / 242 25 25
Metallfassaden, Metallfenster,
Schallschutzfenster, Metalltüren,
Brandschutzabschlüsse

Metall-Normtüren

Brander AG, 8162 Steinmaur
Tel. 01/853 06 22

Natursteine

J. und A. Kuster, Steinbrüche AG
8807 Freienbach, Tel. 01/784 25 25
P. DE ZANET + CO. AG
8730 Uznach, Tel. 055 / 72 28 44

Oberlichter/Verglasungen

TUCHSCHMID AG
8500 Frauenfeld, Tel. 054 / 26 11 11

Pfahlprüfungen

GEOTEST AG
(s. Geologie - Geotechnik - Geophysik)

Pumpen

GRUNDFOS PUMPEN AG
8117 Fällanden
Tel. 01/825 29 25, Telex 828 462
HÄNY & CIE. AG, Pumpen- und
Wasseraufbereitungsanlagen
8706 Meilen, Tel. 01/925 11 31
PUMPENBAU SCHAFFHAUSEN AG
8205 Schaffhausen, Tel. 053 / 3 30 21
Telefax 053 / 3 13 42
K. Rüttschi AG, Pumpenbau, 5200 Brugg
Tel. 056/41 04 55, Telex 825 130
SOMMER SCHENK SUISSE
Pumpenbau, 5213 Villnachern
Tel. 056/43 13 63

Pumpen/Armaturen

KSB Zürich AG, 8031 Zürich,
Tel. 01/44 99 33, Telex 822 707

Rohrnetzsanierungen

nach dem P.I.M.-Berst-Verfahren
für Gas und Wasser
ROHRTECH AG, 8500 Frauenfeld
Tel. 054 / 22 22 69

Schalldämmende Bauelemente

Das Fachwerk «Schalldämmung»
zeigt einfach, klar und sicher wie man:
Türen, Trennwände, Holzbalkende-
cken, Dächer, Aussenwände (Holzbau),
Rolladenkästen usw. konstruiert bzw.
saniert. Zu beziehen für Fr. 55.- bei
HAWA AG, Abteilung
Schalldämmplatten «HAWAPHON»
8932 Mettmenstetten, Tel. 01 / 767 14 71

Schallschutz- und Schwingungstechnik

AIR-LOC Schrepfer AG, Industriestr. 2
8618 Oetwil am See, Tel. 01 / 929 22 66
ANGST + PFISTER, 8052 Zürich
Thurgauerstr. 66, Tel. 01 / 306 61 11
PAUL SCHWAB AG, Säntisstrasse 7
8134 Adliswil, Tel. 01 / 710 02 22

Schaumstoff-Streifen

zur Fugen-Hinterfüllung
Schaumstoff AG 8303 Bassersdorf
Geerenweg 4, Tel. 01 / 836 61 14

Spreng-Info-Tagungen

GEFAS (s. Sprengtechnik)

Sprengtechnik

GEFAS Gesellschaft für angewandte
Sprengtechnik AG, Hinterbühlstr. 3
8307 Effretikon, Tel. 052 / 32 25 32

Spritzbeton

ING. GREUTER AG, 8032 Zürich
Tel. 01 / 251 90 28
Gunit, Sandstrahlen
E. LAICH SA, 6671 Avegno
Tel. 093 / 81 17 22

Thermolackierungen

Thermolackierwerk Waltenspül AG
6142 Gettnau LU, Tel. 045/81 20 51

Trennwände - Werkkabinen

Verstellbare Blättler-Wände
schallisoliert, feuerbeständig
BLÄTTLER AG, Holz- und Metallbau
Industriestr. 1, 8117 Fällanden
Tel. 01/825 43 85

Treppen

COLUMBUS-TREPPEN AG
9245 Oberbüren, Tel. 073/51 37 55
Spindeltreppen aus Holz und Alu,
Scheren- und Holzschiebetreppen

Ungezieferbekämpfung

Ketol AG, Abt. Insecta-Service
8157 Dielsdorf ZH, Tel. 01/853 05 16

Unterquerungsarbeiten mit Stahl- und Eternit- rohren bis 1000 mm Ø

für Kanalisation und Werkleitungen
TRENCHAG AG, 8305 Dietlikon
Tel. 01/833 22 05

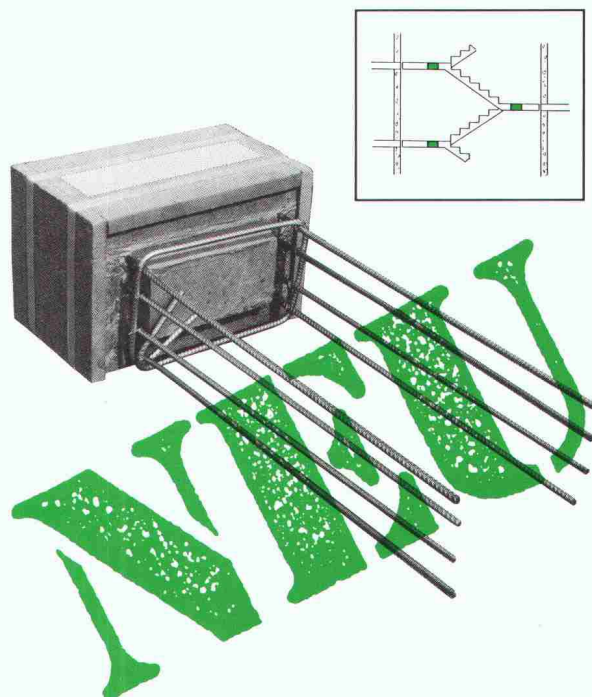
Vorfabrizierte Armierungen

Mit fi-Rista-Elementen armieren Sie
wirtschaftlicher
fi-Ripa-Anschlusskorb
(Spezial-Prospekt verlangen)
DRAHTWERKE FISCHER AG
5734 Reinach
Tel. 064/71 15 55, Telex 981 532 dwf ch
Telefax 064 / 71 60 12

ANKABA

Tritt-Konsole®

Ankaba-Tritt-Konsolen sind vor-
fabrizierte Stahlbetonkörper mit
Anschlussarmierung zur Ver-
ankerung im Ortbeton. Sie sind
mit Schallschutz- bzw. Hochbau-
lagern ausgerüstet und mit
Dämmstoff umhüllt.



zul. Auflagekraft $V_{zul.} = 35 \text{ kN}$

Bei aggressiver Umgebung auch
mit nichtrostender Edelstahl-
Armierung und für Innenbe-
reiche ohne Dämmstoff lieferbar.
Optimale Trittschall- und
Wärmedämmung beim Einsatz
in Treppenhäusern, bei Lift-
schächten, bei Loggien und im
Renovationsbereich.

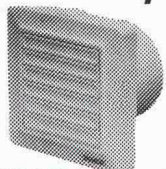
Fordern Sie bitte Unterlagen an:

**Ankaba Ankertechnik +
Bauhandel AG**

CH-8305 Dietlikon

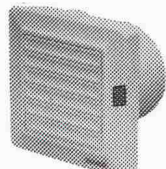
Telefon 01 / 833 32 33

Für Bad/WC-Venti zu ANSON:



ANSOMATIC mit Zeitautomatik

Das beste, was es gibt. 220 V, 100 m³/h, 50 Pa. Putzbündig. Entlüften Bad/WC perfekt. Ab 145.—



ANSOMATIC „F“

Mit Zeitnachlauf und Fotozellensteuerung für saubere Luft in Bad/WC. 220 V, 100 m³/h, 50 Pa. Ab Fr. 148.—



In aussenliegende Bad/WC

ANSOMATIC Kleinventilatoren (Mauer- oder Fenstereinbau) montieren! 220 V, 110 m³/h. Mit Zeitnachlauf. Ab Fr. 145.—

Fragen Sie uns an! **ANSON AG 01/461 11 11**
Friesenbergstrasse 108 **8055 Zürich**

Brandschutz

für Stahlkonstruktionen F30 und F60

UNITHERM-Anstrichsysteme:

- farblich beliebig gestaltbar
- von der VKF anerkannt

Verlangen Sie technische Unterlagen und Beratung.



Kurt Vogelsang AG
8603 Schwerzenbach
Tel. 01/825 31 81



EDV-Gesamtlösung für Architekten und Ingenieure



Programme

DEVIS-CRB (Fides)
BAURECH (PTO/Megos)
Textverarbeitung

PC's

IBM, Olivetti
Compaq
Epson etc.



Teamwork

bei Einführung, Schulung und Betreuung



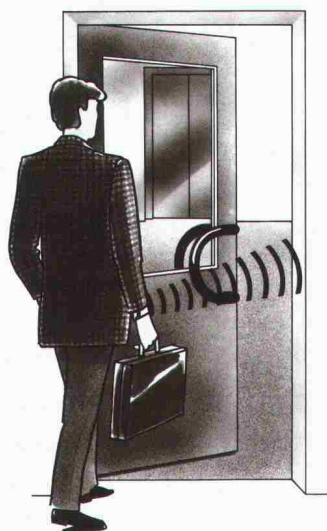
Orientierung

im EDV-Dschungel
Wir beraten Sie bei der Auswahl der richtigen EDV-Komponenten.

PTO P. PETILLO

EDV-Generalunternehmung
Hauptstrasse 2
5212 Hausen Tel. 056/42 12 32

Öffnen Sie die Türe für mehr Sicherheit . . .



. . . ohne Schlüssel, Karten oder Nummern.

AVAXESS

Berührungslose Zutrittskontrolle

Bitte senden Sie uns Unterlagen

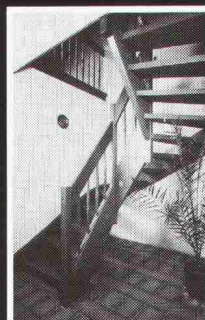
Firma: _____ Name: _____

Adresse: _____

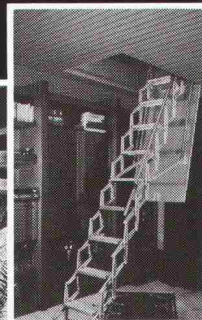
Ort: _____ Tel.: _____

AVATECH AG, Feldeggstr. 26, 8008 Zürich, Tel. 01 251 51 15

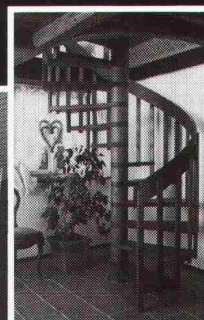
Columbus Treppen. Stufe für Stufe Qualität.



Wangentreppen



Scherentreppen

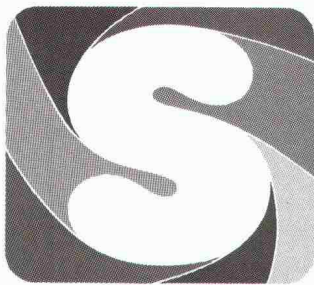


Spindeltreppen



Industriestrasse
9245 Oberbüren
Tel. 073 - 51 37 55

Columbus Treppen ag



SAIEDUE

Die größte europäische Fachmesse
für Bauelemente

In BOLOGNA (Italien) vom 16. bis 20. März 1988.

Eine vielseitige und komplette Fachmesse für die Bereiche:

- Innenarchitektur ■ Beleuchtungsanlagen
- Fußböden und Wandverkleidungen
- Fenster und Türen
- Technologien, Systeme und Fertigungsanlagen für Fenster und Türen
- Altbausanierung und -instandhaltung
- Städteplanung und -Einrichtungen
- Sport- und Freizeitanlagen ■ Schwimmbäder

Mehr als 1.000 Ausstellerfirmen auf 96.000 qm.
125.000 Fachbesucher im Jahre 1987.

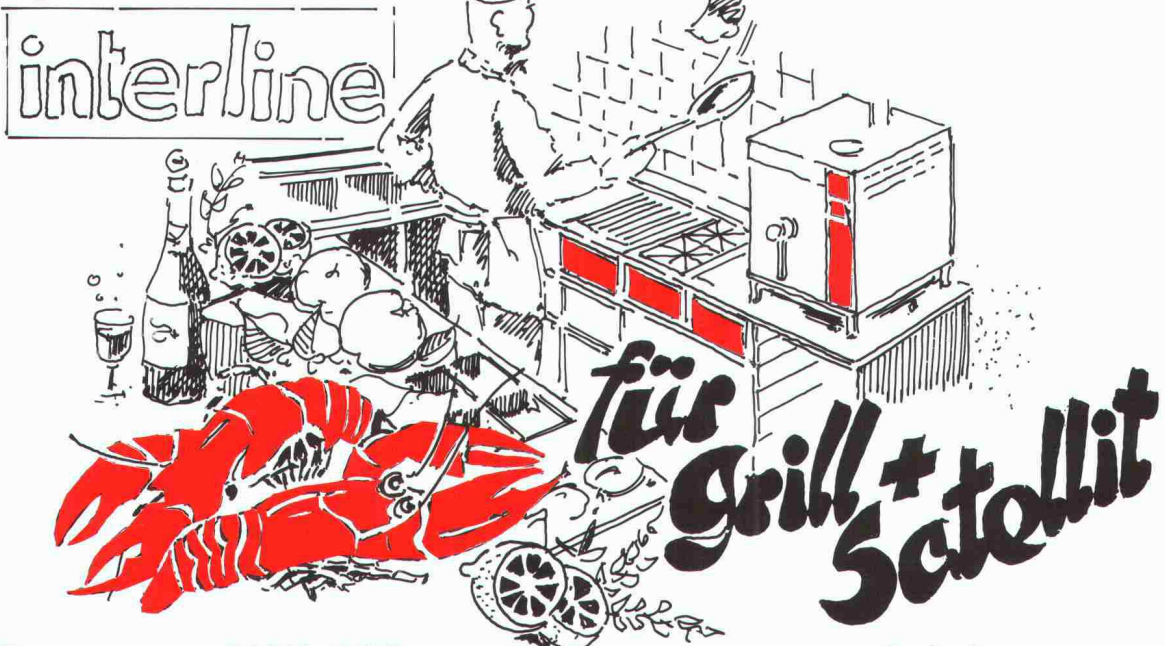
Ein Treffpunkt, um die bedeutendsten Neuheiten kennenzulernen
und die besten Einkäufe zu tätigen.

SAIEDUE

FRÜHJAHR-SBAUMESSEN

ORGANISATION: FEDERLEGNO-ARREDO
Veranstalter: FEDERLEGNO-ARREDO, EDILEGNO, UNCSAAL
Informationen: SAIEDUE - Via Mascheroni, 19 - 20145 Milano (Italien)
Tel: 02/4817212-4817875 - Telex 334690 FILSMA I

■■■ Kein Schnick-Schnack für den Snack, sondern
System



Franke AG
CH-4663 Aarburg
Schweiz

Tel. 062 43 31 31
Telefax 062 41 67 61
Telex 981 808

FRANKE

Spültische
Bäder
Verpflegungstechnik
Industrie + Metallbau

■ Technik

■ Qualität

■ Design



**vollkommen
korrosionsfrei**

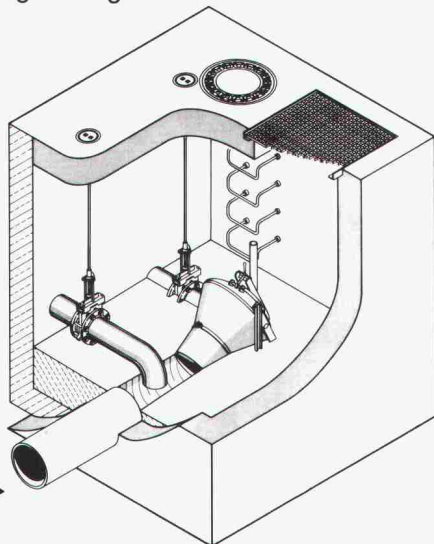
**Unisan – das jetzt aktuelle schweisssbare
Vollkunststoff-Installationssystem.
Für Sanitär und allgemeinen Leitungsbau.**

Unitherm AG, Widenholzstrasse 1,
8304 Wallisellen, Tel. 01/830 71 71

Installationssystem[®]
unisan[®]
Die schweisssbare Verbindung.

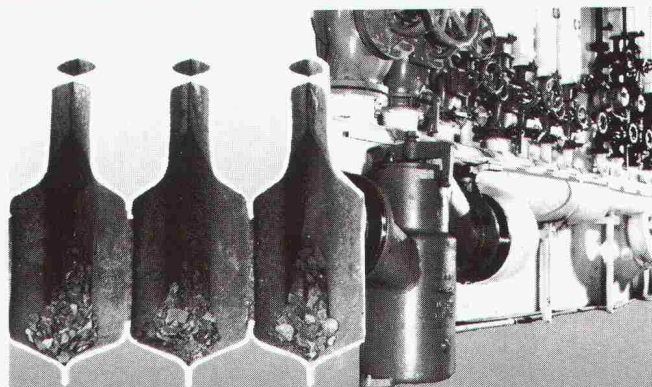
Automatische Superwirbelventile *FluidCon*

Eine selbsttätige nur
mit strömungsmechanischen Effekten
arbeitende Vorrichtung zur Abfluß-
steuerung an Regenüberlaufbecken.



UFT
Umwelt- und Fluid-Technik
Niederegger AG

St. Georgenstraße 78
CH-9000 St. Gallen
Telefon (071) 233662



**Jetzt
Heizungssysteme
sanieren mit
VARIDOS**



Otto Wyss
Wasseraufbereitung –
Entkalkung

Winterthur Tel. 052/22 50 78
Liestal Tel. 061/91 57 01
Morges Tel. 021/802 32 32

NEU

**Reinigung
und Korrosionsschutz
ohne Betriebsunterbrechung**

Fordern Sie Informationen an!

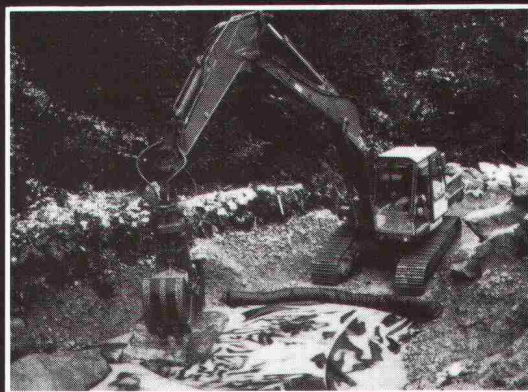
für modernen Wasserbau

ProPex[®] Gewebematten

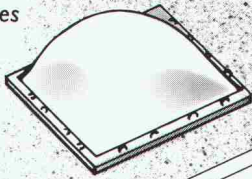
4 Qualitäten
Die Richtigen –
für Sickerpackung bis Blockwurf



TRICON AG
Vogelsangstrasse 7 / PF 144
8033 Zürich
Tel. 01 / 252 35 36



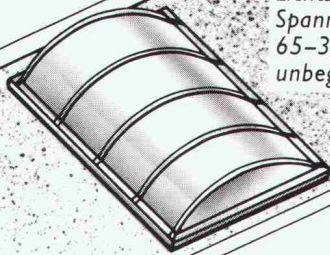
CUPOLUX.
Rationelle Tageslicht-
quelle und gestalterisches
Bauelement zugleich.



**In Norm-Aus-
führung auf
dem Flachdach:**

Die CUPOLUX-
Lichtkuppel in
40 Grössen.

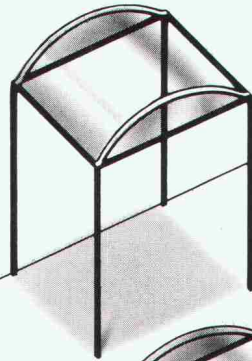
Das CUPOLUX-
Lichtband mit
Spannweiten von
65-325 cm. Länge
unbegrenzt.



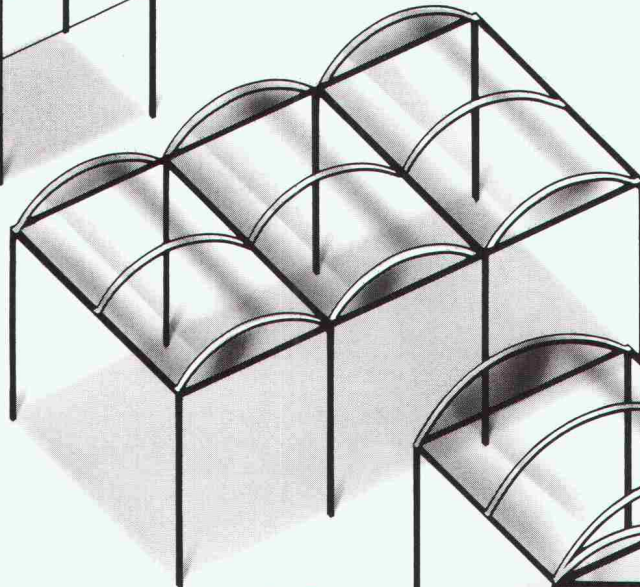
Wo die Norm endet, beginnen Ihre Ideen.

**Als Gestaltungs-
Element für
kreative Über-
dachungen:**

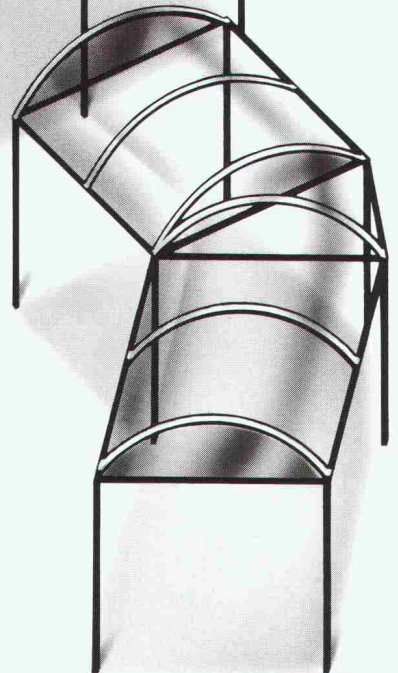
Für Vordächer von
Geschäftshäusern,
Hallen und Rampen.



Für Überdachungen
von Warte- und Ein-
stellhallen.



Für Gehwege,
Passerellen
und Arkaden.



Mit den vielen
Formaten und
Farben lassen

Ihnen CUPOLUX-
Lichtbänder
grossen kreativen

Spielraum und
stellen Ihre
Gebäude ins

beste Licht. Lassen
Sie sich beraten
und verlangen

Sie unsere
Planungsunter-
lagen – gratis.

**CUPOLUX –
DURCHS BAND
BESSERES LICHT**



Jakob Scherrer Söhne AG
Allmendstrasse 7, 8059 Zürich 2
Tel. 043 203 70 00

Nehmen Sie uns bei der Nase!



Für Stürze haben wir eine gute Nase. Seit langem. So kommt es nicht von ungefähr, dass wir heute als echte Sturz-Profis gelten. Nicht als ausgekochte, dafür als ausgewiesene.

Ein guter Teil unseres Verkaufserfolges macht die gründliche Beratung unserer Kunden aus. Daher entscheiden sich seit Jahren Planer und Bauunternehmer für den hart getesteten Iso-liersturz der ZZ-Marke

PICCOLIN CEMFOR®

Für alle denkbaren Mauerwerke und alle Arten von Rolläden und Lamellenstoren. Selbstverlaufend ab Lager, ohne lange Wartezeiten. Und erst noch mit Preisvorteil.

Und weil wir eben in Sachen Stürze eine gute Nase haben, sind wir auch um eine gute Nasenlänge voraus. Nehmen Sie uns beim Wort – oder besser bei der Nase!

Gerne senden wir Ihnen detaillierte Sturz-Unterlagen mit praxisgerechten Anwendungsbeispielen.

Sturz-Profis von heute

ZÜRCHER ZIEGELEIEN

ZZ