

Objektyp: **Advertising**

Zeitschrift: **Schweizer Ingenieur und Architekt**

Band (Jahr): **105 (1987)**

Heft 51-52

PDF erstellt am: **24.09.2024**

### **Nutzungsbedingungen**

Die ETH-Bibliothek ist Anbieterin der digitalisierten Zeitschriften. Sie besitzt keine Urheberrechte an den Inhalten der Zeitschriften. Die Rechte liegen in der Regel bei den Herausgebern.

Die auf der Plattform e-periodica veröffentlichten Dokumente stehen für nicht-kommerzielle Zwecke in Lehre und Forschung sowie für die private Nutzung frei zur Verfügung. Einzelne Dateien oder Ausdrucke aus diesem Angebot können zusammen mit diesen Nutzungsbedingungen und den korrekten Herkunftsbezeichnungen weitergegeben werden.

Das Veröffentlichen von Bildern in Print- und Online-Publikationen ist nur mit vorheriger Genehmigung der Rechteinhaber erlaubt. Die systematische Speicherung von Teilen des elektronischen Angebots auf anderen Servern bedarf ebenfalls des schriftlichen Einverständnisses der Rechteinhaber.

### **Haftungsausschluss**

Alle Angaben erfolgen ohne Gewähr für Vollständigkeit oder Richtigkeit. Es wird keine Haftung übernommen für Schäden durch die Verwendung von Informationen aus diesem Online-Angebot oder durch das Fehlen von Informationen. Dies gilt auch für Inhalte Dritter, die über dieses Angebot zugänglich sind.

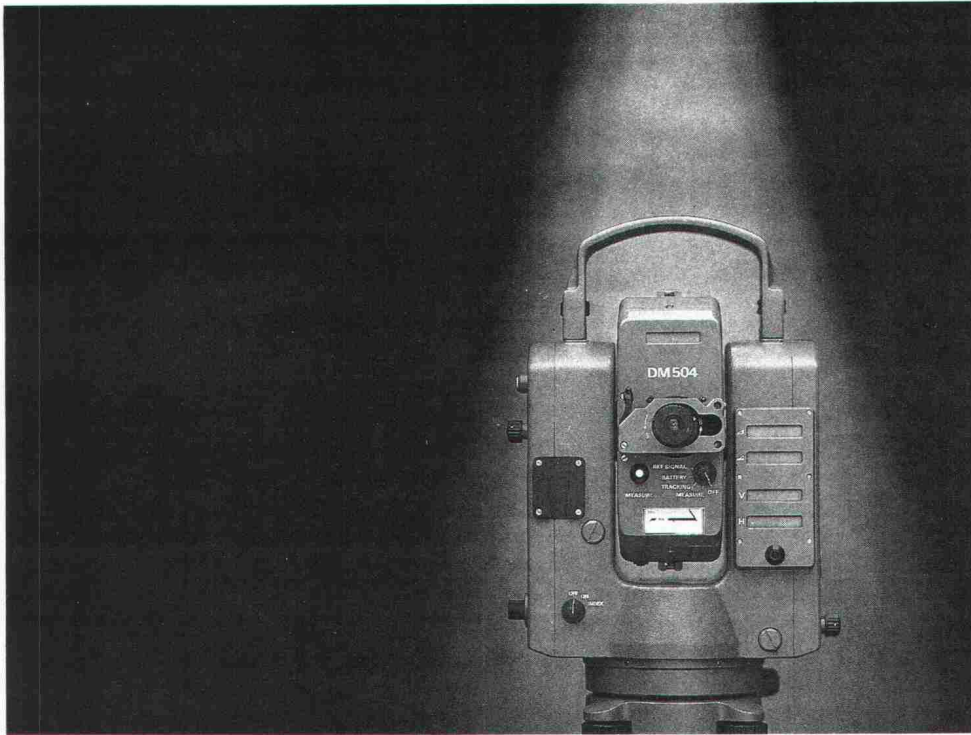
Ein Dienst der *ETH-Bibliothek*  
ETH Zürich, Rämistrasse 101, 8092 Zürich, Schweiz, [www.library.ethz.ch](http://www.library.ethz.ch)

<http://www.e-periodica.ch>

Kern E 12/DM 504

# Das

elektronische  
Tachymeter



Kern & Co. AG  
CH-5001 Aarau Schweiz  
Optik, Elektronik, Feinmechanik  
Telefon 064 26 44 44  
Telefax II/III 064 24 80 22  
Telex 981106

- Passt ins modulare Gerätesystem Kern
- Gleichzeitiges Anzeigen der Schräg- und Horizontalabstand, des Höhenunterschiedes und des Zenitwinkels
- Beim Kippen des Fernrohres Nachführung der Anzeige von Vertikalwinkel und Höhenunterschied
- Standardabweichungen: Winkelmessung 0,6 mgon, 2" und Distanzmessung 3 mm + 2 mm/km
- Reichweiten von 15 cm bis über 5000 m
- Nur ein Bedienungsknopf zum Messen und Anzeigen sämtlicher Werte
- Zweiachsenkompensator zur automatischen Feinhorizontierung (elektronische Libelle) und Überwachung des Gerätes
- Datenausgänge: Kern ASB/RS-232-Schnittstelle und HP-IL
- Datenübertragung zum Zielpunktempfänger Kern RD 10
- Mit Kern MULTIBASE, dem Zentriersystem für jede Norm, ausgerüstet

**KERN**

# Bern und Gantner – weil beide viel für Steildächer übrig haben.

GANTNER-Isolierunterdächer machen es darunter wohnlich. Damit es auch so bleibt, baut GANTNER Isolierelemente für ein ausgewogenes Dachklima. Die Elementkonstruktionen bieten eine Summe von Vorteilen und Sicherheiten, die der GANTNER-Qualität und -Leistung den Namen gegeben haben: Das «GANTNER-Dach».

Verlangen sie mit nebenstehendem Coupon die Broschüre «alles unter einem Dach».

**GANTNER**

HANS GANTNER Isoliersysteme  
8888 Heiligkreuz-Mels  
Tel. 085/72 24 41, 2 58 42

Berger Werbung Vaduz

Coupon: Ja, senden Sie mir die Broschüre  
«alles unter einem Dach». IAd

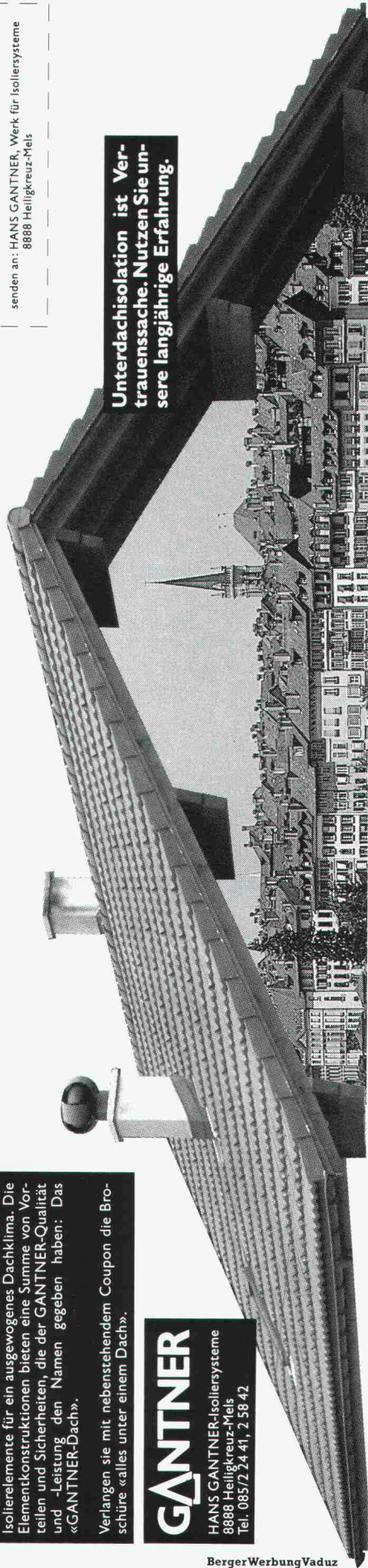
Name: \_\_\_\_\_

Strasse: \_\_\_\_\_

PLZ/Ort: \_\_\_\_\_

senden an: HANS GANTNER, Werk für Isoliersysteme  
8888 Heiligkreuz-Mels

**Unterdachisolierung ist Ver-  
trauenssache. Nutzen Sie un-  
sere langjährige Erfahrung.**



# hochuli

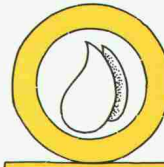
## Metallbau

Fenster, Türen und Tore  
für Neubauten und Altbauanierungen  
Schaufensteranlagen in Stahl und Leichtmetall  
Anschlagkästen  
rauchdichte Abschlüsse  
Falttore  
allgemeine Schlosserarbeiten

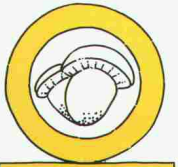
8556 Wigoltingen 054 6313 69



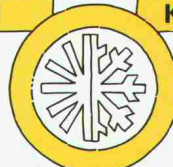
Brand



Korrosion



Pilzbefall



Wärme/Kälte



Trittschall

## Mehr Sicherheit?

### Natürlich mit dem EGCO-Kragplatten- Anschluss

Überall wo Sicherheit  
und Erfahrung zählt:  
Der meistverwendete  
Kragplatten-Anschluss  
zu kraftschlüssigen,  
wärmedämmenden  
und in jeder Beziehung  
isolierenden Verbin-  
dung einer ausragen-  
den Betonplatte!



**EGCO** AG

9476 Weite  
Tel. 085/5 22 33



# Warme Füsse.

Wir haben  
für Sie die geeigneten  
Wärmedämmplatten  
für die **Kellerdecke**  
und den  
**Dachstock.**

**Bau + Industriebedarf AG** 4104 Oberwil / BL Tel. 061 30 40 30

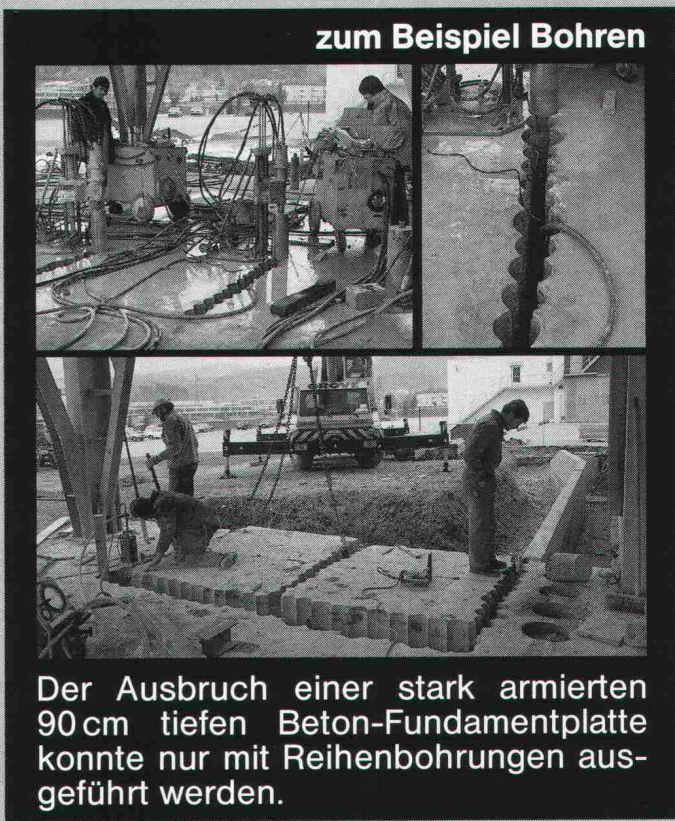
**Beton-  
bohren und  
fräsen ist  
nicht so  
problemlos,  
darum gibt  
es die**

**Kuster Bohrunternehmung AG**

Gubelstrasse 41

8050 Zürich

Telefon 01 / 311 66 33



zum Beispiel Bohren

Der Ausbruch einer stark armierten  
90 cm tiefen Beton-Fundamentplatte  
konnte nur mit Reihenbohrungen aus-  
geführt werden.

## Leise für den Erfolg.

Dank der aerodynamischen Form zeichnen sich unsere Kondensatoren und Rückkühler durch Geräuscharmheit aus. Mit dem breiten Schallpegel-Spektrum und dem umfassenden Leistungsangebot kann auch den individuellsten Bedürfnissen entsprochen werden. Jäggi AG Bern, Wangenstr. 102, 3018 Bern, Tel. 031 / 55 13 55, sendet Ihnen gern detaillierte Informationen.



**jäggi bern**

HEIZUNG · LOFTUNG · KLIMA  
ENERGIE · UMWELT · KÄLTE  
VERFAHRENSTECHNIK

# Schilling

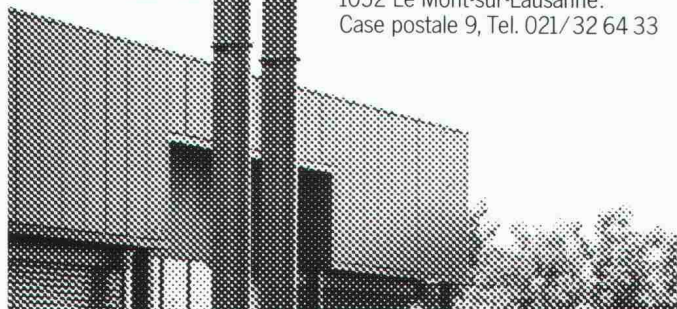
Kaminbau und Sanierung für Industrie, öffentliche Bauten und Wohnhäuser.

Planung, Herstellung und Montage durch erfahrene Spezialisten. Schilling-Chromstahlkamine sind geprüft und durch den VKF anerkannt, TA-Nrn. 4191, 4291, 4299. Verlangen Sie Beratung oder eine Expertise:

**Ing. K. Schilling AG/SA**  
Kamin- und Feuerungsbau

8600 Dübendorf:  
Schulhausstrasse 27,  
Tel. 01/821 88 05

1052 Le Mont-sur-Lausanne:  
Case postale 9, Tel. 021/32 64 33



## Terminprobleme?

Die Lösung:  
Das rhyner  
Termin-  
Kontrollsystem

In den TK-Taschen haben  
Sie Ihre Termine und  
Akten immer optisch  
präsent und griffbereit.



Einkaufstermin-Überwachung  
Auftragsüberwachung  
Verkaufsförderung / Kundenpflege  
Kapazitätsauslastung  
Arbeitsfortschrittkontrolle

**rhyner**

Fritz Rhyner AG  
8500 Frauenfeld  
Riedstrasse 7

Planen Terminieren Registrieren Telefon 054 22 15 20

Das Rohrsystem für Fernwärme...

# Pan-Isovit®

Isovit AG, Dämmstoffwerk, 8105 Regensdorf  
Riedthofstrasse 212, Telefon 01/840 16 84

## SUPERWAND

die Innendämmung  
von Außenwänden

nur 10 mm dick  
Super-Dämmwert  
( $\lambda R = 0,030 \text{ W}/[\text{m} \cdot \text{K}]$ )  
schnelle, einfache  
Verarbeitung

Plattenformat  
80 x 125 cm



UNIVERSAL  
mit  
Sicherheit  
besser  
Bauprodukte

Superwand

-Dämmplatte für Innenwände

KORFF AG.



WORBLENTHALSTR. 30 · 3063 ITTIGEN/BERN · TEL. 0 31 58 68 18

Betonier-Anschlussdichtung  
zwischen Fundament  
und aufgehender Mauer

## BFL MASTIX R4

Senden Sie uns die technischen Unterlagen  
«BFL MASTIX»

Name/Firma

Strasse

PLZ/Ort

MASTIX SA

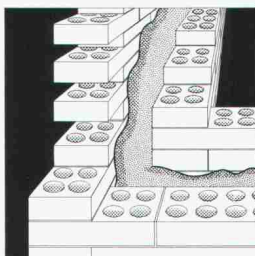
Av. de Rumine 48 1005 Lausanne  
Tel. 021/23 42 78

## startex®

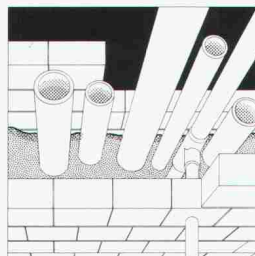
### SPRITZDÄMMSTOFF

Geeignet für eine optimale Hohlräumfüllung  
in Dächern, Böden, Wänden, Zweischalen-  
Mauerwerken, Schächten, Badewannen usw.

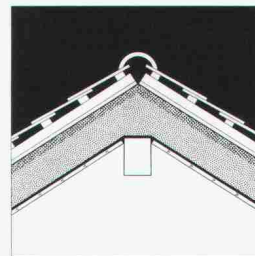
Zum Beispiel



STARTEX in Hohlräumen des Zwei-  
schalen-Mauerwerkes (begünstigt  
Wärmespeicherfunktion des inneren  
Mauerwerkes)



STARTEX in Leitungsschächten,  
Fernheizungskanälen, Speichern usw.



STARTEX in Dachschrägen oder  
Dachböden

IDC CHEMIE AG 8807 Freienbach Tel. 055/ 48 29 35

Vertretung Westschweiz: Robert Scheller SA 1024 Ecublens Tel. 021/34 69 31

Mitglied der GNEIS

FÜR SCHUTZ DER INNEREN WERTE

**HESCO-DEX**

Fugenfreie Dampf- und Gassperren aus Flüssigkunststoff für Flächen

**HESCO-FLEX**

Bänder für dampf- und luftdichte Fugen und Anschlüsse

*erprobt - bewährt - kostensparend - einfach in der Anwendung*

Fordern Sie unsere technischen Unterlagen und Beratung an!

Mit freundlicher Empfehlung



POSTFACH 606, CH-6300 ZUG, TEL. 042/21 12 55



**Unterquerungen**

**Rammvortriebe**

mit Stahlrohren  $\varnothing$  16 - 100 cm

**Hydraulische Pressvortriebe**

mit Betonrohren  $\varnothing$  100 - 400 cm

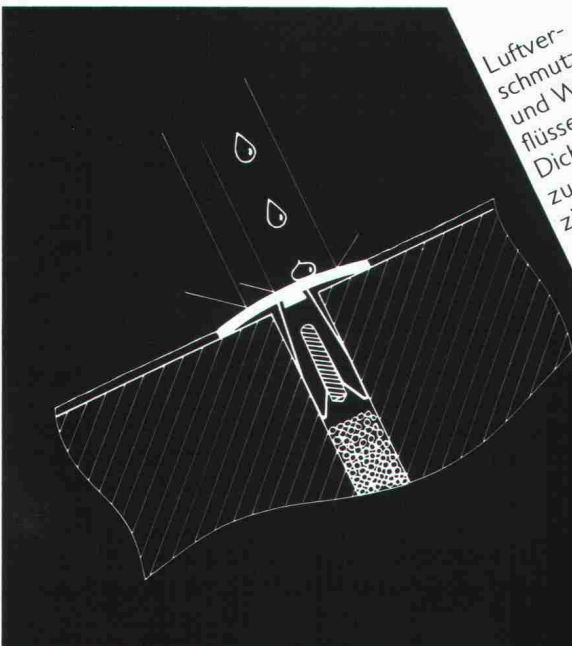
Technische Beratung und Ausführung:



**Arnold Brunner's Erben Bauunternehmung Zürich**

Nachfolger Murbach-Brunner + Co.  
8050 Zürich, Leutschenbachstrasse 52

Telefon 01 / 301 06 60



Luftverschmutzung und Witterungseinflüsse setzen elastischen Dichtungsstoffen in Baufugen zu. Das H.A.S.-Abdeck-System reduziert diese Einflüsse drastisch und verlängert die Lebensdauer der Kittfugen auf mindestens das Dreifache. Das H.A.S.-Abdeck-System besteht aus einem Leichtmetall-Hohlprofil mit vormontierten Spezial-Spreizdübeln. Fordern Sie bei einer der untenstehenden Adressen Dokumentation und Muster an.

**Fugen-Füllstoffe leben jetzt länger!**

Herstellung und Beratung:

Vertrieb und Montage:



H.A.S.-System/Hans Santer  
Rötelirainstrasse 7  
5737 Menziken 064/71 40 64  
Roland Wey  
Postfach 1  
6246 Altishofen 062/86 39 19

**NEU**

- CAD-Schulung
- CAD-Verk./Leasing
- CAD-Einführung
- CAD-Betreuung
- Bauzeichnerarbeiten

# CAD

GEBR. T.& L. ERDOESI  
 CAD-WERKSTATT IN ELFINGEN  
 Hauptstr.1 5255-Elfingen  
 Tel. 064/ 66 17 65 u. 66 13 14  
 EIN DIENSTLEISTUNGSUNTERNEHMEN

## Flachdächer ■ beschränkt begehbar ■ begehbar ■ befahrbar

Gussasphalt  
 ZIMMERLI-Hartbeton-Beläge  
 LINOLITH-Steinholz-Bodenbeläge  
 Kunstharzbeläge



**Schaffroth & Späti AG**

8403 Winterthur, St. Gallerstrasse 122, Telefon 052 29 71 21

Filialen in Kreuzlingen und St.Gallen

# BRÜLLMANN

## Ganzglas - Anlagen

- eigene Glashärtungsanlage
- eigene Beschlägefabrikation
- eigene Montagegruppen
- Funkservice

## Sanitär-Kabinen

für Nassräume

- aus emailliertem undurchsichtigem farbigem Sicherheitsglas

J. BRÜLLMANN SÖHNE AG 8280 KREUZLINGEN  
 ☎ 072/746212 Telex 882117  
 Telefax 072/752697



### \* ABS ...

eine Garantie für die zuverlässige Haus- und Grundstücksentwässerung

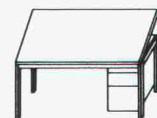
\*SEV-geprüfte Qualitätsprodukte von der Kellerentwässerungspumpe bis zur vollautomatischen Pumpstation.



**Eugen Kolb Pumpen AG**  
 Generalvertretung ABS-Pumpen  
 8594 Göttingen TG, Tel. 072/65 21 75



Hochwertige Zeichenanlagen und Büromöbel können auch GÜNSTIG sein.



**BÜRO MIOTTO**  
 BERN + MÜNSINGEN

Tel. 031/45 53 38 + 031/92 02 36

### BON

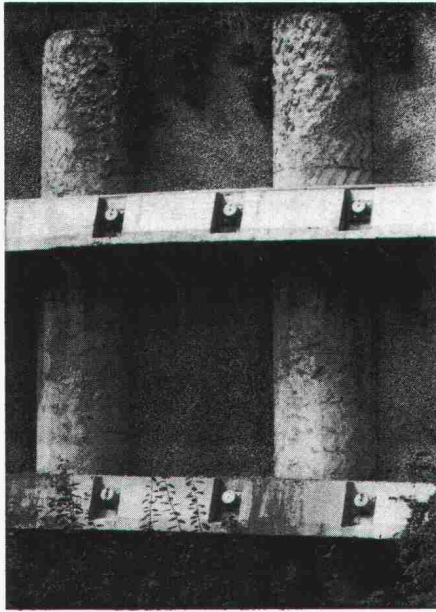
Senden Sie mir GRATIS-Information:

Name: \_\_\_\_\_

Adr.: \_\_\_\_\_

**BÜRO MIOTTO**  
 3110 Münsingen



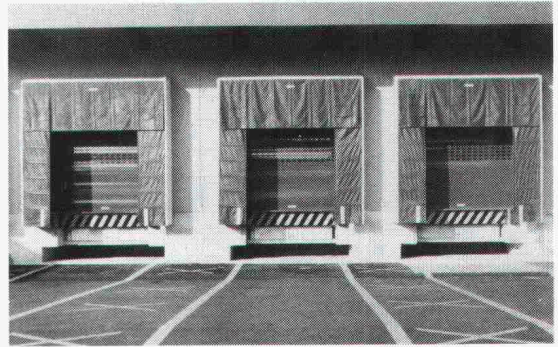


## Pfahlfundationen

- Bohrpfähle 125 + 150 cm  $\phi$
- Ortsbetonpfähle «DELTA»
- Fertigbetonpfähle
- Holzpfähle
- Presspfähle
- Wasserbauarbeiten
- Spundwände

**EGGSTEN AG LUZERN**  
 Industriestrasse 16      Telefon 041 - 44 66 04

## ENERGIEFREUNDLICHER WARENUMSCHLAG



Frech-Verladestationen sind ausgelegt für **rationellen, sicheren und Energie sparenden Warenumschlag.**

Übrigens: Unsere Torabdichtungen lassen sich auch nachträglich an bestehende Fassaden montieren.

Eine Anfrage lohnt sich immer!

**Frech**

*Ihr Spezialist für Verladetechnik.  
Anpassrampen, Hebebühnen, Tore,  
Torabdichtungen*

CH-4450 Sissach  
Tel. 061 - 98 33 33

**Gebr. Frech AG**



Kostengünstige Mineralwollplatten von 30 – 100 mm Stärke, mit weiss beschichteter Unterseite für die einfache und schnelle Nachisolierung von Kellerdecken.

- Vorteile der Keller-Isoliererelemente:**
- saubere, winkeltreue Montageelemente
  - Isolation indiv. nach Erfordernis 30 – 100 mm
  - eingebaute Dampfbremse auf Wunsch
  - Grosse Formate - geringe Montagekosten
  - einfache Montage mit Spezialkleber, Patentdübel oder Abhängeprofilen

Coupon Keller-Isoliererelemente      SIA

Senden Sie uns Ihre technischen Informationen/Muster

Firma \_\_\_\_\_

Sachbearbeiter \_\_\_\_\_

PLZ / Ort \_\_\_\_\_

Telefon \_\_\_\_\_

**Damit  
Ihre Ideen  
nicht im  
Bodenlosen  
verschwinden.**

**Marti**  
Gründungstechnik AG  
031 24 44 26



VON GRUND AUF RICHTIG.

**WE  
SPAN**

Hersteller:  
**WESPANWERK      8574 LENGWIL**  
**WENGER AG      Tel. 072 / 75 13 13**

## Stellenangebote

Schätzen Sie eine abwechslungsreiche Tätigkeit, welche Sie befriedigt und beruflich fördert?

Als

### Bauingenieur HTL

der Fachrichtung **konstruktiver Ingenieurbau**  
(Entwurf / Statik / Konstruktion)

bearbeiten Sie bei uns weitgehend selbständig interessante Bauaufgaben auf den Gebieten des Hoch- und Tiefbaus und pflegen den Kontakt mit Architekten und Auftraggebern.

Wir bieten fortschrittliche Arbeitsbedingungen in einem gut eingespielten Arbeitsteam, in welchem auch der Einzelne seine Qualitäten entwickeln kann.

Das Wohnproblem können wir für Sie ebenfalls zweckmässig und befriedigend lösen.

Wir freuen uns auf Ihre schriftliche Bewerbung. Für telefonische Auskünfte stehen Ihnen die Herren Rudolf oder Anton Schmidlin gerne zur Verfügung. (Telefon 061 / 89 60 42 oder 89 66 40)

**Rudolf Schmidlin**, dipl. Bauingenieur ETH  
Bauingenieure und Planer  
4242 Laufen, Postfach 29

Ein spezieller Fachbereich unserer Unternehmung befasst sich mit der Erstellung von konventionellen Einfamilienhäusern in kleineren Gruppenüberbauungen. Zur Ergänzung dieses Teams suchen wir einen

### BAULEITER

für die örtliche Bauüberwachung, Devisierung, Submission, Ausmasse und Abrechnung.

Wir wünschen uns einen Baufachmann mit Hochbauzeichner- oder Maurerlehre, evtl. HTL- oder Bauführer-Diplom. Sie sollten über Erfahrung in der Bauleitung von Einfamilienhäusern von Architekten- oder GU-Seite her verfügen. Allfällige EDV-Kenntnisse kämen Ihnen im Zusammenhang mit dem Baurechnungswesen zugute. Wir erwarten von Ihnen gute Kontakt- und Teamfähigkeit, aber auch Freude an selbständigem Arbeiten.

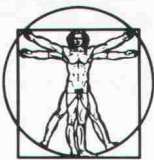
Eine herausfordernde, interessante und vielseitige Aufgabe wartet auf Sie.

Bitte richten Sie Ihre Bewerbung an die Leiterin unseres Personaldienstes, Frau R. Busslinger.

**GöhnerAG**  
Generalunternehmung  
Immobilien



Hegibachstrasse 47, Postfach, 8032 Zürich  
Telefon 01 / 384 81 11



## Karrieresprung für Bauingenieur

### Leiter Hochbau

Bauunternehmung mittlerer Grösse, regional stark und bekannt für die Ausführung anspruchsvoller Bauobjekte. Sitz im Zentrum des Wirtschaftsraumes Zürich-Zug-Aarau.

Dort als Mitglied des Geschäftsführungsteams (Prokura) die Hochbauabteilung selbständig führen, mit allem was dazu gehört.

Eine lebendige, eigenständige und verantwortungsvolle Aufgabe für eine Hochbauingenieur-Persönlichkeit.

Etwas für Sie? Ich weiss mehr darüber. Nehmen Sie in der von Ihnen gewünschten Form mit mir Kontakt auf. Diskretion ist für mich selbstverständlich.

M. Brändle, Ing. HTL, MANPOWER KaderKarriere, Kreuzplatz 20, Postfach 111, 8032 Zürich, Tel. 01 / 252 99 11

KSG

MANPOWER  
**KaderKarriere**  
Zürich • Basel • Lausanne • Genf



## Hochbauinspektorat der Stadt Zürich

Sind Sie interessiert, Ihre Kenntnisse im Sanieren, Umbauen und Renovieren von Gebäuden selbständig anzuwenden?

Als erfahrener/erfahrene

### Architekt/Architektin HTL

ist für Sie die Erhaltung wertvoller, zum Teil historischer Bausubstanz kein Schlagwort, sondern Ihr Anliegen und eine echte Herausforderung.

Interessiert? – Eine verantwortungsvolle, zukunftsichere Aufgabe erwartet Sie.

Wir freuen uns auf Ihre Bewerbung. Unser Herr H. Bachmann, Tel. 216 29 70 oder Herr R. Manz, Telefon 216 29 74, steht Ihnen gerne für Auskünfte zur Verfügung.

**Hochbauinspektorat der Stadt Zürich**  
Personaldienst  
Lindenhofstrasse 21,  
Postfach, 8021 Zürich



## CONFIDA CONSULTING AG

### Filialleiter

Unser Auftraggeber ist ein bekanntes Architekturbüro im Kanton Schaffhausen, welches anspruchsvolle Projekte bei Neu- und Umbauten abwickelt.

Das Zweigbüro sollte mittelfristig zu einem möglichst selbständigen Büro ausgebaut werden.

Für die Leitung suchen wir einen jüngeren

### Architekten HTL/ETH

der den weiteren Aufbau mit persönlichem Einsatz prägen möchte. Für diese Aufgabe sind eine solide Grundausbildung und einige Jahre Berufspraxis in Entwurf und Ausführungsplanung erforderlich. Natürliche Führungseigenschaften und Flair für akquisitorische Aufgaben würden Sie für diese Aufgabe besonders befähigen.

Interessenten für diese anspruchsvolle Aufgabe sind gebeten, mit Herrn H. Dietschi, dipl. Ing. ETH, Kontakt aufzunehmen oder ihre Bewerbungsunterlagen zuzustellen. Absolute Diskretion betrachten wir als selbstverständlich.

Confida Consulting AG

CH-9400 Rorschach Telefon 071 / 41 02 60  
Signalstrasse 12 Telex 71761 con ch



Treuhand-Gesellschaft  
Société Fiduciaire  
Società Fiduciaria

### Dipl. Bauingenieur ETH

Im Auftrag eines grossen, dezentral organisierten und geführten Ingenieurunternehmens suchen wir den

### Niederlassungsleiter für den Raum Olten

Nebst Ihren fachlichen Qualifikationen im **konstruktiven Ingenieurbau** und Ihren Kenntnissen im **Tiefbau** können Sie auch Ihre Persönlichkeit umfassend in berufliche Erfolge umsetzen. Ihre künftigen Kunden schätzen Sie als kontaktfreudigen, vertrauensverweckenden, fachlich fundierten Berater.

Der beauftragte Berater, Herr P. Kofmel, gibt Ihnen gerne weitere Auskünfte. Telefonische Anfragen und Ihre schriftliche Bewerbung leiten wir nur mit Ihrem ausdrücklichen Einverständnis an unseren Auftraggeber weiter.

**Visura Treuhand-Gesellschaft**  
Personalberatung, Schöngrünstrasse 35  
4501 Solothurn, Telefon 065 / 22 34 51

Einem initiativen und einsatzfreudigen Nachwuchsmann, der darauf abzielt, seine Fachkenntnisse zu erweitern und durch den vielschichtigen Aufgabenbereich in unserer gesamtschweizerisch tätigen Bauingenieurfirma zu vertiefen, offerieren wir eine Stelle als

### Bauingenieur ETH

zur Ausübung von Ingenieurarbeiten auf den Gebieten:

- Verkehrstechnik
- Planung des privaten und öffentlichen Verkehrs
- Verkehrszählungen
- Verkehrssteuerungen und Lichtsignalanlagen

Es handelt sich um eine abwechslungsreiche, anspruchsvolle Position und in einem gut eingespielten, aufgestellten Arbeitsteam, in welchem auch der einzelne seine Qualitäten entwickeln kann. Modernste technische Hilfsmittel sind vorhanden.

Wir freuen uns auf Ihre schriftliche Bewerbung. Für telefonische Auskünfte steht Ihnen Herr Lanz (Tel. 031 / 44 69 11, intern 230) gerne zur Verfügung.

**Balzari & Schudel AG**, Ingenieure und Planer  
Kramburgstrasse 14, 3006 Bern

## dipl. Architekt(in)

Entwerfer(in)  
Wettbewerbe, Siedlungsbau

## GERBER + FLURY AG

Architektur und Planung  
Audiovisuelle Produktionen

3360 Herzogenbuchsee 063 61 6363

## Gemeinde Zermatt

Für die Neubesetzung der freigewordenen Stelle als Mitarbeiter beim Gemeinde-Bauamt suchen wir einen initiativen

## Tiefbau-Techniker

Es handelt sich um ein vielfältiges Arbeitsgebiet in den Bereichen Strassen- und Kanalisationsbau, Baukontrolle, Leitungskataster u.a.m.

Stellenantritt sofort oder nach Übereinkunft.

Bewerber, die an selbständigem und pflichtbewusstem Arbeiten interessiert sind, senden ihre handgeschriebene Bewerbung mit Lebenslauf, Zeugnissen und Foto an die Gemeindeverwaltung Zermatt, Personalabteilung.

Nähere Auskunft erteilt das Gemeinde-Bauamt.

**Gemeindeverwaltung Zermatt**

## Bauingenieur Leiter der Bauabteilung

Unser Auftraggeber ist ein internationaler, stark marktorientierter Industriekonzern. Die Gruppe hält eigene Liegenschaften für Produktion, Entwicklung, Verwaltung und Vertrieb in rund einem Dutzend Ländern in Europa und in Übersee. Heutige und absehbare Projekte sind Neubauten im Bereiche Lager, Büro und Verwaltung und vor allem laufend substanzverbessernde Umbauten im Bereich Energie, Haustechnik, Entsorgung und Arbeitsplatzorganisation.

Die Hauptaufgaben des Leiters der Bauabteilung bilden: die Führung der eigenen Mitarbeiter in Projektleitung, Bauplanung, Bauführung und Haustechnik; die aktive Zusammenarbeit mit andern internen Fachstellen wie Betriebsplanung, Finanz, Produktion usw.; die Auftraggeberfunktion gegenüber Planern, Gewerbe und Behörden. Sie bringen eine Reisetätigkeit ins Ausland von rund 20 Prozent mit sich.

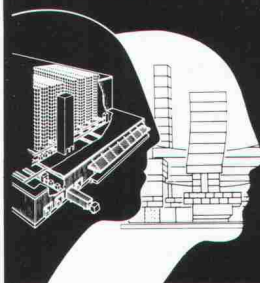
Geeignete Bewerber haben eine solide berufliche Ausbildung (Bauing. ETH/HTL, evtl. Arch. HTL oder HT Ing. HTL) genossen, sind 30- bis 40jährig, verfügen über gutes Verhandlungsgeschick, sicheres Auftreten sowie Führungs- und Bauleitungserfahrung, Englischkenntnisse sind erforderlich. Mehrjährige Praxis als Bauführer/Projektleiter bei GU oder grösserem Planungsbüro oder in der Bauabteilung eines international tätigen Grossunternehmens wäre besonders nützlich.

Wenn sie diese attraktive Position näher interessiert, erwarten wir gerne Ihre Kontaktaufnahme und freuen uns, Ihnen mit weiteren Auskünften zu dienen. Diskretion wird durch uns gewährleistet.

**PERMA**

PERSONAL & MANAGEMENT BERATUNG AG

NEPTUNSTR. 103, POSTFACH 315, 8030 ZÜRICH  
TELEFON 01 252 12 60, TELEX 816 179



**GEILINGER engineering**

- Unternehmensberatung
- Industrieplanung
- Logistik und Lagerplanung
- Informatik und Organisation
- Umwelt und Energietechnik
- Generalplanung
- Projektmanagement

Die Bereiche Bauphysik, Haustechnik, Produktionsprognose, Energieleitbilder, Umweltschutz und alternative Technologien werden in der Branche «Umwelt und Energietechnik» bearbeitet.

In das erfolgreiche Team suchen wir einen zusätzlichen

## Bauphysiker/ Bauingenieur

für die Aufgaben:

- Erstellen von energetischen Analysen von Gebäuden und Fabrikanlagen
- Bearbeitung von bauphysikalischen Problemen (Wärme, Nässe/Dampf, Schall)
- Mitwirkung bei der Erarbeitung von optimalen Lösungen für die Energieversorgung von Gebäuden in Koordination mit Haustechnikern

Sind Sie der Mitarbeiter, der gerne seinen Beitrag an die Lösung von Zukunftsproblemen in der Energietechnik leisten möchte?

Sind Sie interessiert? Senden Sie uns die Bewerbungsunterlagen oder informieren Sie sich unverbindlich bei Herrn Lätsch.

**GEILINGER AG**  
Museumstrasse  
8401 Winterthur  
Telefon 052 / 88 11 11

Wir sind ein mittelgrosses Ingenieurbüro und suchen einen jüngeren, qualifizierten

## Bauingenieur HTL

### Fachrichtung Konstruktion

für die Bearbeitung von anspruchsvollen statischen, bodenmechanischen und konstruktiven Aufgaben des Hoch- und Tiefbaus. Ferner soll er bei der Betreuung der internen EDV-Anlage mitwirken.

Sofern Sie bereits etwas Praxis haben, Ihnen der Umgang mit Personal Computern vertraut ist und Sie interessiert sind, sich in neue Probleme einzuarbeiten, können wir Ihnen eine vielseitige Tätigkeit, ein angenehmes Arbeitsklima in einem guten Team und fortschrittliche Anstellungsbedingungen bieten.

Wir freuen uns auf Ihre Bewerbung. Für nähere Auskünfte steht Ihnen Herr Merk zur Verfügung.

**HEIERLI AG**

Dipl. Bauingenieure  
ETH/SIA/ASIC

Culmannstrasse 56  
8033 Zürich  
Tel. 01 / 363 06 60



## L'UNIVERSITÉ DE GENÈVE

L'École d'architecture ouvre une inscription pour deux postes

### professeur adjoint

pour l'enseignement de «la théorie et le projet d'architecture».

**Charge:** il s'agit d'un poste partiel à 6/10 de temps.

**Titre exigé:** diplôme d'architecte d'une université ou d'une école polytechnique ou équivalent.

**Entrée en fonction:** 1er octobre 1988.

### professeur adjoint

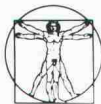
pour l'enseignement de la «Planification urbaine».

Charge: il s'agit d'un poste partiel, à 6/10 de temps.

**Titre exigé:** diplôme d'architecte d'une université ou d'une école polytechnique ou équivalent.

**Entrée en fonction:** 1er octobre 1988.

Les dossiers des candidatures doivent être adressés avant le 11 janvier 1988 au secrétariat de la présidence de l'École d'architecture, 9, boulevard Helvétique, 1205 Genève, où peuvent être obtenus des renseignements complémentaires sur le cahier des charges et les conditions.



## Vos compétences en valeur

La réussite de votre vie professionnelle est le résultat de votre implication et de votre sens des responsabilités.

Vous êtes

## ingénieur civil

et avez un domaine d'excellence qui touche aux ouvrages des travaux publics.

Notre mandant souhaite vous confier une tâche de responsable de projet parce que vous avez une aptitude à obtenir que le travail soit fait, une approche professionnelle des problèmes, de la clarté dans vos conclusions, de l'estime pour vos interlocuteurs et le sens des prix de revient.

Une période d'insertion dans le projet est prévue pour valoriser le candidat qui a au moins 35 ans, de préférence parle également l'allemand, est motivé pour contribuer au travail d'une équipe jeune, bien établie dans son secteur et dont la réputation s'appuie largement sur son professionnalisme.

Contactez Madame **D. von Gunten**,  
Manpower Carrières Cadres,  
6 rue Winkelried, 1201 Genève  
Tél. 022 / 31 68 00

MANPOWER  
**Carrières Cadres**

Lausanne • Genève • Zurich • Bâle

Unsere Sektion

## Hebetechnik

ist weltweit auf dem Gebiete des Hebens und Verschiebens von schweren Lasten (z.B. Brücken, Hallendächer, Maschinen) erfolgreich tätig.

Zur Verstärkung unseres Teams suchen wir einen jüngeren

## Ingenieur (ETH oder HTL, Richtung Maschinenbau oder Bauwesen)

für Offertbearbeitung, Planung und Ausführung unserer Arbeiten im In- und Ausland.

Unserem zukünftigen Mitarbeiter bieten wir nach gründlichem Einarbeiten in unser Spezialgebiet bei attraktiven Anstellungsbedingungen eine vielseitige, abwechslungsreiche Tätigkeit in einem angenehmen Arbeitsklima.

Falls Sie diese verantwortungsvolle Aufgabe anspricht und Sie die für eine Tätigkeit dieser Art erforderliche Selbständigkeit, Einsatzfreude und Mobilität sowie gute Englischkenntnisse mitbringen, würde es uns freuen, Ihre Bewerbung mit den üblichen Unterlagen zu erhalten.

Für mündliche Auskünfte stehen Ihnen unsere Herren E. Möschler und F. Trenkler gerne zur Verfügung (Telefon 031 / 46 28 33).

**VSL INTERNATIONAL AG**, Sektion Hebetechnik  
Könizstrasse 74, 3008 Bern

Als alteingesessenes, bedeutendes Ingenieurbüro in Schlieren, Dietikon und Urdorf suchen wir für unser Büro Dietikon

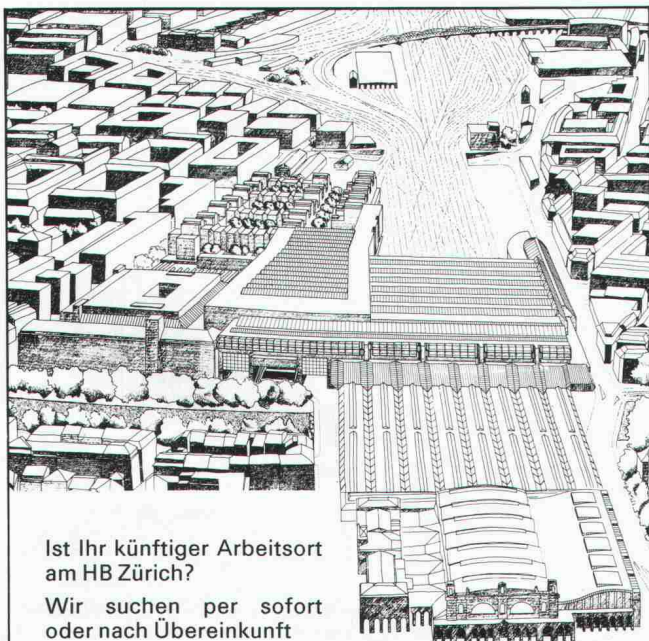
## Bauingenieur ETH/HTL

mit Praxis in Statik und Konstruktion. Der Bewerber soll mithelfen beim Ausbau und der Anwendung der

## Computer-Statik und CAD-Pläne

Ingenieure, die dank ihres statischen Gefühls und konstruktiven Geschicks in der Lage und interessiert sind, die neusten technischen Hilfsmittel zweckmässig einzusetzen, wenden sich bitte an das Ingenieurbüro

**Sennhauser, Werner und Rauch AG**  
Bahnhofstrasse 2, 8952 Schlieren  
Herr W. Junker, Tel. 01 / 730 18 44



Ist Ihr künftiger Arbeitsort am HB Zürich?

Wir suchen per sofort oder nach Übereinkunft

## 1 bis 2 Bauleiter/Bauführer

mit mehrjähriger Erfahrung.

In unserem Team erwartet Sie eine interessante und vielseitige Aufgabe:

Selbständige Erstellung von Kostenvoranschlägen, Devisierung, örtliche Bauleitung für anspruchsvolle Bauten im HB Zürich.

Wir freuen uns auf Ihre Bewerbung mit den üblichen Unterlagen. Telefon 01/202 04 62 für nähere Auskünfte.

Architektengemeinschaft Baenziger-Bersin, Tessinerplatz 12, 8002 Zürich

## Architekt / Architektin

Wir suchen einen Mitarbeiter/Mitarbeiterin, der/die uns entlastet und ergänzt. Sie finden vielfältige Möglichkeiten, mitzuarbeiten an grösseren und kleineren Planungs- und Bauaufgaben – vom Konzept bis zur Ausführung.

Wir freuen uns auf Ihren Anruf.

**Lüscher + Lauber + Gmür Architekten**  
Museggstrasse 8, 6004 Luzern, Tel. 041 / 51 56 06



## Einwohnergemeinde Lyss

Das Bau- und Planungsamt sucht einen

## Architekten HTL

mit Freude an Planungsarbeiten

oder

## Siedlungsplaner HTL

als Stellvertreter des Abteilungsleiters  
Bau und Planung

### Aufgaben:

- Begleitung des privaten Ortsplaners bei der Überarbeitung der Orts- und Ortskernplanung
- Bearbeiten der zugewiesenen Quartier- und Sachplanungen
- Auskunftserteilung in Belangen des Hochbaus und der Planung
- allgemeine administrative Arbeiten

### Anforderungen:

- abgeschlossene HTL-Ausbildung
- Freude am Umgang mit Bauherren, Baufachleuten und Verwaltungsstellen
- Sicherheit im mündlichen und schriftlichen Ausdruck

### Wir bieten:

- abwechslungsreiche, verantwortungsvolle und weitgehend selbständige Tätigkeit in kleinem Team
- den Fähigkeiten entsprechende Entlohnung im Rahmen der Besoldungsordnung

Eintritt sofort oder nach Vereinbarung.

Für Auskünfte steht Herr P. Lehmann, Telefon 032 / 85 03 10 zur Verfügung.

Bewerbungen mit den üblichen Unterlagen wie Lebenslauf, Ausbildungsnachweis, Referenzen und Foto sind dem Bau- und Planungsamt, z. Hd. Herrn P. Lehmann, Beundengasse 1, 3250 Lyss, einzureichen.

**Bau- und Planungsamt**



## L'UNIVERSITÉ DE GENÈVE

L'École d'architecture ouvre une inscription pour deux postes:

### professeur d'école

pour l'enseignement de «la théorie et le projet d'architecture».

**Charge:** Il s'agit d'un poste à temps partiel, pouvant varier entre 6/10 et 8/10 de temps.

**Titre exigé:** Diplôme d'architecte d'une université ou d'une école polytechnique, ainsi qu'un dossier scientifique, ou une expérience et des réalisations jugées équivalentes.

**Entrée en fonction:** 1er octobre 1988;

### professeur d'école

pour l'enseignement de l'«urbanisme et du projet urbain».

**Charge:** Il s'agit d'un poste à temps partiel, à 8/10 de temps.

**Titre exigé:** Diplôme d'architecte ou d'ingénieur d'une université ou d'une école polytechnique, ou diplôme équivalent.

**Entrée en fonction:** 1er octobre 1988.

Les dossiers des candidatures doivent être adressés avant le 29.1.1988 au secrétariat de la présidence de l'École d'architecture, 9, boulevard Helvétique, 1205 Genève, où peuvent être obtenus des renseignements complémentaires sur le cahier des charges et les conditions.

## Konstruktiver Ingenieurbau

Bei unserem Auftraggeber handelt es sich um ein spezialisiertes Unternehmen der Baubranche mit Standort im Zürcher Oberland, das in seinem Fachbereich im In- und Ausland führend tätig ist. Sein Leistungsangebot reicht von der Beratung bis zur Realisierung entsprechender Projekte.

In seinem Auftrag suchen wir einen jungen, teamorientierten

## Bauingenieur

der sowohl über Konstruktionspraxis im Ingenieurbüro (Stahlbau oder Betonbau) als auch über Baustellenerfahrung in der Bauunternehmung verfügt.

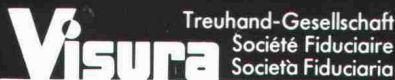
Vielseitige und anspruchsvolle Aufgabenstellungen im Konstruktions- und Baustellenbereich warten auf Sie.

Wir sind gerne bereit, Ihnen am Telefon oder im Rahmen eines persönlichen Kontaktes mehr Informationen zu Firma und Aufgabe zu geben. Ihrer schriftlichen Bewerbung fügen Sie bitte einige handschriftliche Notizen bei. Speditive und diskrete Bearbeitung Ihrer Offerte sichern wir Ihnen zu.

2/32



Unternehmensberatung in Personalfragen AG  
Edisonstrasse 24, 8050 Zürich, Telefon 01 / 312 11 40



Treuhand-Gesellschaft  
Société Fiduciaire  
Società Fiduciaria

Im Auftrage eines erfolgreichen Ingenieurbüros im Bereiche Tiefbau und Wasserversorgung im Grossraum Zürich suchen wir einen

## Bauingenieur ETH/HTL

mit Partner- und Nachfolgerpotential

Unser Inserat richtet sich an einen etwa 30-40jährigen erfolgreichen Praktiker, der seine berufliche Weiterentwicklung in der Übernahme von Unternehmensverantwortung sieht.

Aktive Projektleitung kleinerer und grösserer Projekte, Entlastung des jetzigen Inhabers und die Pflege und der Ausbau bestehender Kundenbeziehungen sind weitere Stichworte zu dieser attraktiven Position.

Kandidaten, die über Führungs- und Motivationsfähigkeiten sowie über ein gesundes Mass an Berufsstolz und Ehrgeiz verfügen, bitten wir, sich schriftlich oder telefonisch mit unserem Herrn J. Brändli in Verbindung zu setzen. Wir geben Ihnen unter Wahrung der Diskretion gerne weitere Auskünfte über Stellung, Arbeitsgebiet und Konditionen.

**Visura Treuhand-Gesellschaft**

Talstrasse 80, 8021 Zürich  
Telefon 01 2113833

Wir sind ein Rechenzentrum und Softwarehaus mit Hauptsitz in Gümligen bei Bern und vertreiben u. a. das CAD-System

## SPEEDIKON

### für Architekten und Ingenieure

Zur Verstärkung unseres CAD-Teams suchen wir ab sofort oder nach Vereinbarung eine(n)

## Hochbauzeichner(in) evtl. Architekt(in)

welche(r) interessiert ist, sich in das computerunterstützte Entwerfen und Konstruieren einzuarbeiten.

Als unser(e) zukünftige(n) Mitarbeiter(in) befassen Sie sich in Zusammenarbeit mit unserem Schulungsleiter mit der Ausbildung und Betreuung unserer Kunden in der ganzen Schweiz, der Vorführung des Systems an Interessierte und mit interner Systemunterstützung.

#### Für diese vielseitige Tätigkeit bringen Sie mit:

- fundierte Kenntnisse in Ihrem Fachgebiet
- Bereitschaft, sich in ein neues Arbeitsgebiet einzuarbeiten und sich ständig weiterzubilden
- Freude am Umgang mit Menschen
- Bereitschaft zu Reisetätigkeit (z.T. mit Ihrem PW)
- rasche Auffassungsgabe
- Französischkenntnisse

#### Wir bieten Ihnen:

- gründliche Einarbeitung und laufende Weiterbildung
- vielseitige Tätigkeit
- Arbeit in kleinem, kollegialem Team

Interessiert? Dann erwarten wir gerne Ihre Bewerbung mit den üblichen Unterlagen. Für telefonische Auskünfte steht Ihnen unser Herr Frauchiger gerne zur Verfügung.

Rechenzentrum Dr. Walder + Partner AG  
Tannackerstrasse 2, 3073 Gümligen, Tel. 031 / 52 69 62



## Gewerbeschule der Stadt Aarau

Auf Beginn des Schuljahres 1988/89 suchen wir einen hauptamtlichen

### Baufachlehrer für Hochbauzeichnerklassen

- Unterrichtsfächer: Baukonstruktionslehre  
Baustoffkunde  
Bauphysik  
Fachrechnen  
Zeichnen
- Anforderungen: Dipl. Arch. HTL oder gleichwertige Ausbildung  
einige Jahre Baupraxis  
Unterrichtserfahrung erwünscht (keine Bedingung)
- Anstellung: Pensum 20-24 Lektionen  
Gehalt gemäss Besoldungsordnung GSA  
Verpflichtung zum Besuch des kantonalen Methodikkurses  
Bei Eignung steht die Möglichkeit offen, nach einem Jahr Vikariat die Ausbildung zum hauptamtlichen Baufachlehrer am Schweizerischen Institut für Berufspädagogik in Zollikofen zu besuchen.
- Auskunft/Anmeldung: Auskunft erteilt J. C. Zimmerli, Rektor a i, Tel. 064 / 24 11 71  
Bewerbung mit üblichen Unterlagen an  
**Gewerbeschule der Stadt Aarau**  
Tellstrasse 58, 5000 Aarau



Das

### Bundesamt für Verkehr

ist die Aufsichtsbehörde der Unternehmen des öffentlichen Verkehrs. Für die Sektion Bau und feste Anlagen wird auf den 1. Juli 1988 ein

### dipl. Bauingenieur ETH

gesucht.

Der Aufgabenbereich umfasst im Rahmen der Aufsicht des Bundesamtes über die Eisenbahnen und Luftseilbahnen die Prüfung und Beurteilung von Bau gesuchten und der damit zusammenhängenden technischen Probleme, die Durchführung des Baubewilligungsverfahrens sowie Abnahmen und periodischen Kontrollen von Bauten.

Die Aufgabe ist mit häufigen Dienstreisen und Verhandlungen an Ort in leitender Funktion verbunden. Eine gute Fach- und Allgemeinbildung, Verhandlungsgeschick, sicheres Auftreten, Belastbarkeit sowie redaktionelle Fähigkeiten sind unerlässlich.

Neben der deutschen Muttersprache sind gute Kenntnisse im Französischen erforderlich.

Bewerbungen sind erbeten an das

**Bundesamt für Verkehr**, Personaldienst, 3003 Bern

Wir wollen unsere Stärke in Entwurf und Detailbearbeitung weiter ausbauen. Sie sind

### dipl. Architekt ETH

oder

### Architekt HTL

und suchen eine abwechslungsreiche Dauerstelle in einem mittelgrossen Architekturbüro: Schwergewicht im Entwurf und Wille zum Durchsetzen Ihrer Ideen in der Realisierung der Aufgaben. Sie haben bereits erste Erfahrungen und Erfolge hinter sich und können uns deshalb vom Studium konzeptioneller Varianten bis zur architektonischen Kontrolle der Ausführungspläne wirksam unterstützen. Wir stellen Ihnen dazu unsere Logistik zur Verfügung, damit Sie selbstständig arbeiten können.

Arbeitsort: Zürich-Seefeld. Stellenantritt nach Vereinbarung. Rufen Sie bitte Dr. Bühler an, wenn Sie sich für eine Zusammenarbeit interessieren.

**Bühler Kuenzle Gerber Architekten AG**  
Münchsteig 10, 8008 Zürich, Telefon 01 / 55 40 44



Frutiger  
Generalunternehmung AG  
Seefeldstrasse 8  
3602 Thun  
Telefon 033 / 21 44 44

Als Generalunternehmung sind wir im Kanton Bern und der umliegenden Regionen tätig. Wir suchen dringend einen hochbauerfahrenen

### Bauleiter

Anspruchsvolle Bauvorhaben in verschiedensten Bereichen, seien es Neubauten, Umbauten oder Renovationen, benötigen einen verantwortungsbewussten örtlichen Bauleiter. Sind Sie dynamisch und an selbstständiges Arbeiten gewöhnt? Ist Ihnen die Termin-, Kosten- und Qualitätskontrolle von Ihrer Erfahrung her ein Anliegen? Der zuständige, überlastete Projektleiter wäre Ihnen für Ihre Mitarbeit dankbar. Zur Unterstützung steht Ihnen die EDV zur Verfügung.

Wenn Sie sich angesprochen fühlen, zögern Sie nicht und kontaktieren Sie unseren Herrn Blumer. Wir sind sicher, Ihnen eine interessante, herausfordernde Stelle mit entsprechendem Salär bieten zu können.

Wir freuen uns auf Ihre Bewerbung mit Lebenslauf an obenstehende Adresse.



Mittleres Ingenieurbüro mit ausgesprochen vielseitigem Tätigkeitsgebiet sucht

## Bauingenieur ETH oder HTL

als erfahrenen Statiker für interessante Industrie- und Wohnungsbauten

## Bauingenieur HTL

als selbständigen Sachbearbeiter anspruchsvoller Aufgaben im allgemeinen Tiefbau und Strassenbau

## Zeichner-Konstrukteur

für die Bearbeitung von Tiefbauten evtl. Stahlbeton. Erfahrung in Devisierung und Baukontrollen erwünscht.

Bei Eignung und Interesse ist auch eine Einarbeitung in die besonderen Probleme der Gebäude- und Bauwerksanierung möglich.

Wir freuen uns auf Ihre schriftliche Bewerbung mit den üblichen Unterlagen.

**Hans-Ueli Peter AG**, Ingenieure und Planer SIA  
Schaffhauserstrasse 473, 8052 Zürich



## Desserich + Partner

Dipl. Ing. ETH/SIA/ASIC

Ingenieurbüro für Brücken-, Hoch-, Tief- und Wasserbau

Als vielseitiges Ingenieurbüro suchen wir für die Planung und Projektierung anspruchsvoller Bauwerke im In- und Ausland jüngere, teamfähige und selbständige

## dipl. Bauingenieure ETH

sowie

## Bauingenieure HTL

für folgende Fachgebiete:

Konstruktiver Ingenieurbau für Industrieanlagen,  
Geschäfts- und Wohnhäuser

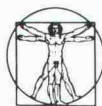
Brückenbau

Bauplanung und Bauleitung für Hoch- und Tiefbauten  
Allgemeiner Tief- und Strassenbau

Auch jüngeren Hochschul- oder Ingenieurschul-Absolventen bieten wir eine abwechslungsreiche Tätigkeit mit CAE und dreidimensionalem CAD.

Wir laden Sie gerne zu einem persönlichen Gespräch ein und sichern Ihnen absolute Diskretion zu.

**Desserich+Partner, dipl. Ing. ETH/SIA/ASIC**  
Langensandstrasse 74, 6005 Luzern, Telefon 041 / 44 77 22



## Habiller et faire vivre des bâtiments par l'aluminium, le bronze & l'acier!

Notre mandant est un passionné de la qualité et de l'esthétique. Pour compléter son équipe de spécialistes, nous cherchons un

## constructeur-dessinateur en façades métalliques

Nous souhaitons rencontrer un candidat expérimenté dans l'exécution. Cette expérience doit être impérativement liée à l'art de la façade métallique.

Apte à conduire rigoureusement un mandat, vous contribuerez au renom de l'entreprise, partenaire de premier ordre, pour vous comme pour sa clientèle.

Nous avons encore beaucoup d'atouts à vous communiquer.

Contactez **D. von Gunten**  
Manpower Carrières Cadres  
6, rue Winkelried, 1201 Genève  
Tél. 022 / 31 68 00

MANPOWER  
**Carrières Cadres**  
Lausanne • Genève • Zurich • Bâle

## L'Administration Communale Lausannoise

met au concours le poste de

## chef de service des routes et voirie

Le candidat doit être titulaire d'un diplôme d'ingénieur des écoles polytechniques suisses ou posséder une formation jugée équivalente. Plusieurs années de pratique dans le domaine de l'entretien des ponts et chaussées sont souhaitées.

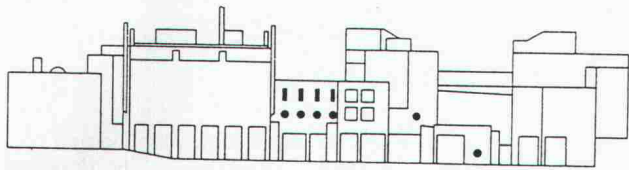
Aux compétences requises pour un poste de ce niveau (bon organisateur et gestionnaire, apte à diriger et à motiver un personnel nombreux, etc), s'ajoutent des qualités personnelles de dialogue avec les milieux professionnels, politiques et le public.

Entrée en fonctions: 1er mai 1988.

Offres manuscrites et documents habituels à adresser jusqu'au 15 janvier 1988 à la Direction des travaux, M. le Directeur des travaux (avec la mention «personnelle»), rue Beau-Séjour 8, case postale 2100, 1002 Lausanne.

Cet emploi est offert aux femmes et aux hommes.

Die Realisierung architektonisch anspruchsvoller Bauaufgaben wird nur dann möglich, wenn Bauherrschaft und Architekt die gleiche Sprache sprechen.



Für eine Mandantin - einer Immobilienfirma im Raum Zürich, die mit verschiedenen Bauten bewiesen hat, dass gute Architektur auch finanzierbar ist - suche ich einen etwa 33 - 38jährigen

**ARCHITEKTEN ETH ODER ARCHITEKTEN HTL**

der als **Projektleiter** auf Bauherrenseite die Realisierung von Bauvorhaben vorbereitet, koordiniert und überwacht.

Interessenten, die als Bauführer und Architekt in einem Architekturbüro gearbeitet haben und ihre formalen und technischen Kenntnisse mit organisatorischem und wirtschaftlichem Know-how verbinden möchten, richten ihre Unterlagen an

Martin Halter, dipl. Architekt ETH/SIA  
Neudorfstrasse 33, 8820 Wädenswil  
Telefon 01/780 81 20



**CONFIDA CONSULTING AG**

## **Wasserversorgung, Abwasseranlagen, Abfallentsorgung**

Unser Auftraggeber ist ein renommiertes Ingenieurbüro in der Region Zürich. Die fachliche Ausbildung der Mitarbeiter und die Vorbereitung auf Führungsaufgaben wird bewusst geplant und realisiert.

Wir suchen Kontakt zu

## **jüngeren Ingenieuren ETH/HTL**

die nicht nur fachliche Kompetenz erlangen, sondern auch künftige

## **Führungsaufgaben**

übernehmen wollen. Natürliche Führungseigenschaften, Begabung auf verschiedenen Gebieten und Kreativität bilden ideale Grundlagen.

Interessenten sind gebeten, mit Herrn Dr. H. Hubschmid Kontakt aufzunehmen oder ihre Bewerbungsunterlagen zuzustellen. Absolute Diskretion betrachten wir als selbstverständlich.

Confida Consulting AG

CH-9400 Rorschach    Telefon 071 / 41 02 60  
Signalstrasse 12    Telex 71761 con ch

## **Dipl. Bauingenieur ETH**

**Für den Bereich Technische Versicherungen an unserem Hauptsitz in Winterthur suchen wir einen Bauingenieur, der sich insbesondere mit folgenden Aufgaben befasst:**

- Beurteilung von Bauvorhaben in bezug auf Bauschaden-Risiken
- fachtechnische Unterstützung des Verkaufsaussendienstes
- technische Abklärung von Bauschäden

**«Winterthur» Schweizerische Versicherungs-Gesellschaft, Generaldirektion,  
General Guisan-Strasse 40, 8401 Winterthur (Herr R. Seiler, Personalchef)**

**Für diese Kaderposition stellen wir uns einen vielseitig erfahrenen, kontaktfreudigen, verhandlungsgewohnten und initiativen Ingenieur im Alter von 35-45 Jahren vor.**

**Selbstverständlich wird der künftige Mitarbeiter mit aller Sorgfalt in die neue Aufgabe eingeführt.**

**Wenn Sie eine abwechslungsreiche, anspruchsvolle und selbständige Tätigkeit in einem kleinen Team suchen, erwarten wir gerne Ihre Bewerbung mit den üblichen Unterlagen.**



**Von uns dürfen Sie mehr erwarten.**

## Planstellenausschreibung

Am Institut für Baustatik und Festigkeitslehre (Stahlbeton- und Brückenbau), Fachgruppe Kulturtechnik und Wasserwirtschaft, Universität für Bodenkultur in Wien, ist ab 1.10.1988 die Planstelle eines

### ordentlichen Universitätsprofessors für Baustatik und Festigkeitslehre (einschl. Brücken- und Stahlbetonbau)

(Nachfolge von o.Univ.Prof.Dipl.Ing.Dr. Fritz Czerny) neu zu besetzen.

Der Bewerber soll in Lehre, Forschung und Praxis auf den Gebieten der Baustatik und Festigkeitslehre einschliesslich des Stahlbetonbaus und Brückenbaus bestens ausgewiesen sein und die besonderen Erfordernisse der Studienrichtung Kulturtechnik und Wasserwirtschaft erfüllen können. Es wird erwartet, dass der zukünftige Inhaber der Planstelle an den organisatorischen Aufgaben des Institutes massgeblich mitwirkt sowie den Lehr- und Prüfungsverpflichtungen in der Studienrichtung Kulturtechnik und Wasserwirtschaft und im Studienzweig Holzwirtschaft nachkommt.

Interessenten mit einschlägiger Habilitation oder einer vergleichbaren wissenschaftlichen Qualifikation werden gebeten, ihre Bewerbungen mit den üblichen Unterlagen (Lebenslauf, Publikationsliste, Kopien der wichtigsten wissenschaftlichen Arbeiten, Verzeichnis der bisher abgehaltenen Lehrveranstaltungen) bis **15. Jänner 1988** an den Rektor der Universität für Bodenkultur, A-1180 Wien, Gregor Mendel-Strasse 33, zu richten.

## Stadt Zug

Die rege Bautätigkeit in Zug verlangt nach einem Ausbau der Baupolizei. Wir suchen daher für eine neu zu schaffende Stelle einen

## Baufachmann

Sie sind zuständig für einen Teil der Baubewilligung und für Baukontrollen. Zudem betreuen Sie die speziellen Bewilligungen für Reklamen, Abbrüche, Bauplatzinstallationen und Baugrubensicherungen. Nach einer gewissen Einarbeitungszeit können Sie diese Aufgaben selbständig lösen, indem Sie die Einhaltung der Vorschriften prüfen, die Stellungnahme anderer Instanzen einholen und die Bewilligung verfassen. Oft geht es auch darum, dass Sie zusammen mit dem Gesuchsteller eine optimale Lösung finden.

Wir bevorzugen einen versierten Baufachmann (Bautechniker/Bauführer) etwa 30-35jährig, welcher Erfahrung, vor allem aus dem Hochbausektor, mitbringt. Die Bereitschaft zur Zusammenarbeit im kleinen Team, gute Umgangsformen, organisatorische Fähigkeiten sowie Gewandtheit im mündlichen und schriftlichen Ausdruck sind eine wichtige Voraussetzung.

Wir bieten Ihnen interessante und abwechslungsreiche Aufgaben. Die Besoldung richtet sich nach dem städtischen Besoldungsreglement.

Für nähere Auskünfte steht Ihnen Herr J. Koller, Chef der Baupolizei, Tel. 042/25 21 63 gerne zur Verfügung.

Wir freuen uns auf Ihre handschriftliche Bewerbung bis 15. Januar 1988 an das Baupräsidium der Stadt Zug, St. Oswaldsgasse 20, 6300 Zug. Bitte legen Sie die üblichen Unterlagen über Ausbildung, bisherige berufliche Tätigkeit, Lebenslauf, Zeugniskopien, Foto und Gehaltsanspruch bei.

**Der Stadtrat von Zug**



## Kanton Obwalden Baudepartement

Beim Baudepartement Obwalden, Fachstelle für Raumplanung, ist die Stelle eines

## Raumplaners

(technischen Sachbearbeiters) zu besetzen.

### Aufgabenbereich:

Der Stelleninhaber hat durch selbständige Sachbearbeitung den Kantonsarchitekten als Vorsteher der Fachstelle für Raumplanung in folgenden Aufgabebereichen zu entlasten:

Kantonale Planungsaufgaben: Weiterführung der Kant. Richtplanung und Mitwirkung bei verschiedenen Sachplanungen, u.a. in den Sachgebieten: Natur- und Landschaftsschutz, Landwirtschaft, Kiesabbau und Materialdeponien, Fuss-, Rad- und Wanderwege, Lärmkataster. Erarbeitung von Grundlagen für kantonale und kommunale Planungen und Rechtserlasse.

Kommunale Planungsaufgaben: Begleitung und Prüfung von Nutzungsplänen, Spezial- und Quartierplänen, Behandlung von Subventionsgesuchen.

### Anforderungen:

Als Voraussetzung für diese Stelle ist eine Grundausbildung an einer HTL oder an der ETH, wenn möglich mit einem Nachdiplomstudium in Raumplanung sowie eine entsprechende Berufspraxis erwünscht.

Daneben erwarten wir vom Stelleninhaber Selbständigkeit, Sinn für interdisziplinäres Arbeiten und Koordinationstalent, Sicherheit im schriftlichen Ausdruck und Flair für gute Darstellung, Verhandlungsgeschick und Überzeugungskraft.

### Wir bieten:

- abwechslungsreiche, verantwortungsvolle und weitgehend selbständige Tätigkeit in einem kleinen Team
- den Fähigkeiten entsprechende, zeitgemässe Entlohnung im Rahmen der Besoldungsordnung
- gute Sozialleistungen und gleitende Arbeitszeit

Ein baldiger Stellenantritt ist erwünscht. Für weitere Auskünfte steht Interessierten der Kantonsarchitekt, Walter Trutmann (Tel. 041 / 66 92 22), zur Verfügung.

Bewerbungen mit den üblichen Unterlagen (Lebenslauf, Zeugniskopien, Foto, Handschriftprobe, Angaben über Eintrittsmöglichkeiten und Gehaltserwartungen) sind zu richten an das Baudepartement Obwalden, Fachstelle für Raumplanung, Dorfplatz 4, 6060 Sarnen.

Einem/einer weitgehend selbständig arbeitenden

## Tiefbauzeichner(in)

mit einigen Jahren Praxis kann ich eine abwechslungsreiche Stelle in kleinem Büro bei **Aarau** anbieten. Wir projektieren vorwiegend Strassen, Kanalisationen und Wasserversorgungen.

Fortschrittliche Anstellungsbedingungen (evtl. Teilzeit).

**H. Gassmann**, dipl. Ingenieur ETH/SIA  
Schulweg 26, 5033 Buchs, Tel. 064 / 24 62 24

Für die Bearbeitung eines interessanten Krankenhausprojektes suchen wir eine(n) initiative(n)

## Bauzeichner(in)

oder

## Bautechniker HTL

Unsere Arbeitsbedingungen sind fortschrittlich in einem kleinen Team und berücksichtigen individuelle Wünsche. Spitalerfahrung ist von Vorteil.

Gerne erwarten wir Ihre Bewerbung oder Anruf.

**Nikolaus M. Hajnos**, dipl. Architekt ETH/SIA  
Voltastrasse 65, 8044 Zürich, Telefon 01 / 69 39 32

## BAUCAD AG

In unser kleines, dynamisches Team suchen wir einen jungen

# Architekten oder Bauingenieur

der Interesse an der EDV, im speziellen in der Anwendung von **CAD im Bauwesen** hat. Der Aufgabenbereich wird folgende Tätigkeiten umfassen:

- Beratung von Interessenten und Vorführungen für CAD
- Analytische Betreuung neuer Programme
- Betreuung eines vorhandenen Bauadministrationspaketes (Devisierung/Baukosten/Nachkalkulation)
- z.T. Instruktionen bei Kunden und Seminaren

Wir freuen uns auf Ihre Bewerbung mit den üblichen Unterlagen an

**BAUCAD AG, Lommisweg 20, 8048 Zürich**

Wir sind eine gesamtschweizerisch tätige, gut eingeführte Generalunternehmung mit einem breit gefächerten und langfristigen Auftragsvolumen.

Zur Ergänzung unseres Teams im Hauptsitz Baar suchen wir einen fachlich ausgewiesenen, an selbständiges Arbeiten gewohnten

## Bauleiter

mit einigen Jahren Berufserfahrung.

Als örtlicher Bauleiter betreuen Sie interessante und vielseitige Wohn-, Geschäfts- und Gewerbebauten, inklusive den anspruchsvollen Kundenausbauten. Zu den abwechslungsreichen Aufgaben gehört die Devisierung und allenfalls auch das Offertwesen.

Gute Leistungen honorieren wir mit einem überdurchschnittlichen Salär. Zudem verfügen wir über eine gut ausgebaute Vorsorgeeinrichtung.

Unser Herr A. Haag gibt Ihnen gerne weitere Auskunft. Ihrer schriftlichen Bewerbung sehen wir mit Interesse entgegen und sichern Ihnen gleichzeitig volle Diskretion zu.



**Alfred Müller AG**

Generalunternehmung  
Zugerstrasse 70, 6340 Baar, 042 31 50 31

## Tessin

Wir sind ein mittelgrosses Ingenieurbüro in den Fachbereichen Planung, Hoch- und Tiefbau.

Für den Bereich des konstruktiven Ingenieurbaus und Planung, suchen wir

# Tiefbau/Eisenbetonzeichner(in) und Hochbauzeichner(in)

für interessante Projekte im Hoch- und Tiefbau sowie für Ort- und Verkehrsplanung.

**Wir erwarten:** Einsatzfreude und Zuverlässigkeit.

**Wir bieten:** abwechslungsreiche und interessante Tätigkeit, Arbeit an PC und CAD, angenehmes Arbeitsklima, zeitgemässe Entlohnung.

Bewerbungen mit den üblichen Unterlagen senden Sie bitte an:

**Rathy-Piguet-Masotti**, Ingenieurbüro, ETH/SIA/SVI  
Piazza del Sole 5, 6500 Bellinzona/Lugano, Tel. 092 / 25 52 40



Die Energiefachstelle der Stadt Bern erarbeitet energiepolitische Entscheidungsgrundlagen und berät die Stadtverwaltung in Fragen der rationellen und umweltgerechten Energienutzung.

Zur Verstärkung dieses Einmannbetriebes suchen wir eine(n)

# Energiespezialistin(-en)

mit Erfahrungen auf dem Gebiet der Energieplanung und -beratung. Als selbständige(r) Projektleiter(in) und Stellvertreter(in) des Fachstellenleiters sollten Sie kleinere und grössere Planungs- und Beratungsaufgaben in Zusammenarbeit mit städtischen und externen Fachleuten lösen.

**Ihr Aufgabenbereich umfasst:**

- fachtechnische Beratung und Koordination bei stadt eigenen Bauten und Anlagen
- Unterstützung des Bauinspektorates bei der energietechnischen Überprüfung von Bauarbeiten
- Erarbeitung von Studien und Projekten für die sparsame Energienutzung und umweltschonende Energieversorgung
- Mitarbeit in städtischen und regionalen Arbeitsgruppen für Energiekonzepte, Wärme-Kraft-Kopplung, Niedertemperaturversorgungen sowie Nutzung erneuerbarer Energieträger

**Wir erwarten:**

- Ingenieur(in) mit Hochschulabschluss oder gleichwertiger Ausbildung
- Erfahrung auf dem Energieberatungs- und -planungssektor
- breite Kenntnisse neuer Versorgungs- und Nutzungstechnologien auf dem Energiemarkt
- EDV-Kenntnisse
- Sinn für Zusammenarbeit und Verhandlungsgeschick

**Wir bieten** eine interessante und vielfältige Tätigkeit mit Weiterbildungsmöglichkeiten. Die Besoldung richtet sich nach den städtischen Vorschriften. Wohnsitznahme in der Region Bern. Stellenantritt nach Vereinbarung.

Ihre Bewerbung mit den üblichen Unterlagen richten Sie bitte bis Ende 1987 an die Energiefachstelle der Stadt Bern, Schwanengasse 14, 3011 Bern. Der Fachstellenleiter, Herr Imbaumgarten, gibt Ihnen gerne nähere Auskünfte (Tel. 031/68 74 56).

**Der Direktor der Stadtbetriebe Bern:**  
Gemeinderat Alfred Neukomm



**KANTON  
AARGAU**



**Aarg. Baudepartement**

Wir suchen einen jüngeren

# Ingenieur HTL

**Aufgaben:**

Projektierung und Bauleitung von allgemeinen Tief- und Strassenbauten. Weitgehend selbständige Bearbeitung der damit anfallenden technischen und administrativen Belange

**Anforderungen:**

Abschluss einer höheren technischen Lehranstalt; einschlägige Erfahrung erwünscht; Verhandlungsgeschick

**Wir bieten:**

Interessantes, vielseitiges Tätigkeitsgebiet in aufgeschlossenem Team; zeitgemässe Anstellungsbedingungen.

Wir bitten Sie, uns Ihre schriftliche Bewerbung mit Lebenslauf und Zeugniskopien, zuhänden von A. Imhof (Tel. 064 / 21 28 80), einzureichen.

**Aarg. Baudepartement**

Abteilung Tiefbau  
Buchenhof, 5001 Aarau

Wir suchen für interessante Ingenieurarbeiten im Tief- und Brückenbau sowie weitere Aufgaben wie Betonanierung, Abfallbewirtschaftung usw. im Raume Zürich einen

## Bauleiter

Wir bieten eine gründliche Einarbeitung und bei Eignung den Aufstieg zum Chefbauleiter.

Sie finden bei uns ein angenehmes Arbeitsklima in einem gut eingespielten Team sowie fortschrittliche Anstellungsbedingungen.

Wir erwarten gerne Ihre Bewerbung mit den üblichen Unterlagen.

**ACSS**, dipl. Bauingenieure ETH/SIA/ASIC  
Gubelstrasse 28, 8050 Zürich, Telefon 01/312 70 00

Wir sind ein in der Projektierung von Staumauern spezialisiertes Ingenieurbüro mit ungefähr 60 Mitarbeitern.

Hinsichtlich verschiedener neuer interessanter Projektierungsaufträge im Ausland möchten wir einen

## Ingenieur dipl. ETH (oder gleichwertige Ausbildung) Experte in Erddämmen

verpflichten und ihm die Leitung der verschiedenen Projekte übertragen.

Wir erwarten vom Bewerber eine grosse umfassende Erfahrung in der Planung von Erddämmen sowie der Überwachung der Ausführungsarbeiten.

Der Arbeitsort ist in der Schweiz mit zeitweiligen kurzen Aufenthalten im Ausland.

Unsere Mitarbeiter, die für diese Aufgaben in Frage kommen könnten, sind bereits von dieser Annonce informiert worden.

Zuschriften unter Chiffre 161362 Publicitas, 6601 Locarno.

Wir suchen qualifizierten

## Bauleiter/Bauführer

für die Leitung einer grossen und regional bedeutenden Hochbaufaufgabe.

Wir bieten fortschrittliche Arbeitsbedingungen und angenehmes Arbeitsklima.

Interessenten möchten sich melden unter Chiffre SIA 853 an IVA AG, Postfach, 8032 Zürich.

Wir sind ein mittelgrosses Büro und bearbeiten Aufträge in folgenden Bereichen:

- Verwaltung und Dienstleistung
- Industrie und Gewerbe
- Wohnungsbau
- Landwirtschaft

Unser Auftragsvolumen zwingt uns, unsere Kapazität zu vergrössern. Ab Frühjahr 1988 werden wir auch mit einem eigenen, leistungsfähigen CAD-System arbeiten.

- **Sind Sie ein guter Entwerfer mit Wettbewerbserfolgen?** (dipl. Architekt ETH oder Architekt HTL)
- **Haben Sie sich auf die Ausführungsphase (Werkplanung, Submission, Bauführung, Baukostenüberwachung) spezialisiert?** (Architekt HTL oder erfahrener Hochbauzeichner)
- **Suchen Sie eine neue Stelle in einer wirtschaftlich starken Region, in der es sich noch leben lässt?**

Dann kommen Sie ins lebens- und lebenswerte St. Galler Rheintal. Kommen Sie nach Widnau. Kommen Sie ins

**architekturbüro  
SIA-Projektierungsbüro  
Geschäftshaus City  
9443 Widnau**  
**CRISTUZZI**

**Rolf Cristuzzi**, dipl. Architekt ETH/SIA, freut sich auf Ihre Bewerbung, Tel. 071/72 27 62.

Wir suchen per sofort oder nach Übereinkunft

## Bauführer und Hochbauzeichner

für interessante, anspruchsvolle und abwechslungsreiche Aufgaben an öffentlichen und privaten Objekten.

**Erich Weber**, Architekt HTL  
Kirchbühl 4, 6330 Cham, Tel. 042/36 25 75

## Architekt(in)/Hochbauzeichner(in)

gesucht, als Sachbearbeiter(in)/Bauleiter(in) von Wohn-, Geschäfts- und Industriebauten.

Wir erwarten zeichnerisches Talent, Durchsetzungsvermögen und Belastbarkeit.

Architekturbüro **Brandenberg und Partner**  
Sommerhaldenstrasse 74, Brugg-Lauffohr  
Telefon 056/41 44 46 oder 41 44 12

Wir sind ein kleineres Architekturbüro und suchen für die selbständige Bearbeitung interessanter Bauvorhaben jüngerer

## Bauzeichner(in)

Es besteht die Möglichkeit, sich in die Sparte der Bauführung einzuarbeiten.

**Masarik + Partner**, Architekturbüro, 5507 Mellingen  
Telefon 056/91 14 44

Für die selbständige Bearbeitung verschiedener öffentlicher und privater Bauvorhaben (Werk- und Detailpläne; Devisierung mit EDV möglich) suchen wir

## Hochbauzeichner

Wir freuen uns auf eine gute Zusammenarbeit und erwarten gerne Ihre Bewerbung an

**Atelier Haessig**, dipl. Architekten ETH/SIA  
Minervastrasse 59, 8032 Zürich, Telefon 01/251 92 16

Gesucht auf kleineres Architekturatelier mit anspruchsvollen Bauaufgaben initiativen, selbständigen, termin- und kostenbewussten Mitarbeiter mit gestalterischen, konstruktiven und organisatorischen Fähigkeiten

## Architekt HTL oder ETH

Sind Sie in der Lage, auch innerbetrieblich Verantwortung zu übernehmen, dann erwartet Sie eine interessante Zukunftsaufgabe.

Bitte schreiben oder telefonieren Sie uns.

**Kurt Federer Architekt AG**  
Obere Bahnhofstrasse 40, 8640 Rapperswil, Tel. 055/27 72 03

Wir sind längerfristig sehr gut beschäftigt und suchen zur Projektierung von zum Teil grösseren Bauprojekten (Wohn- und Gewerbebauten) einen dynamischen, selbständigen, jüngeren

## Architekten ETH oder HTL

Geboten werden zeitgemässe Anstellungsbedingungen und den Leistungen entsprechendes überdurchschnittliches Salär. Eintritt nach Vereinbarung.

**W. Schneckenburger**, Architekt HTL, 8320 Fehraltorf  
Telefon 01/954 14 61

Wir suchen zuverlässigen

## Entwurfs-Architekt

für die Bearbeitung architektonisch und konstruktiv anspruchsvoller Bauaufgaben. Eintritt nach Übereinkunft. Schriftliche Bewerbungen sind erbeten an

**Architekturbüro Hafner + Wiederkehr + Partner**  
Chamerstrasse 22, 6300 Zug, Telefon 042 / 21 12 71

## Stellengesuche

### Tiefbau-Ingenieur

mit breiter Erfahrung im Tiefbau, mit Auslandserfahrung (Französisch und Englisch perfekt) sucht Anstellung in Ingenieurbüro oder Unternehmung. Auslandseinsatz möglich.

Offerten unter Chiffre 2740 B ofa Orell Füssli Werbe AG, 3001 Bern.

### Bauingenieur / Bauleiter

Endvierziger mit langjähriger Baustellenerfahrung im allgem. Tiefbau (Strassen, Tunnel) und Industriebau (Eisenbeton) sucht anspruchsvolle selbständige Bauleitungsaufgaben im Grossraum ZH.

Zuschriften unter Chiffre SIA 857 an IVA AG, Postfach, 8032 Zürich.

### Bauleiter, 54

vielseitige Erfahrung im Hoch- und allg. Tiefbau, sucht anspruchsvolle Stelle im Raume ZH, AG, Zug.

Anfragen unter Chiffre SIA 778 an IVA AG, Postfach, 8032 Zürich.

### Bauingenieur HTL

Grundausbildung, 6 J. proj. Massivbau, Auslandsfahrten MSc, struct Eng. Sprachen I/E/F. Untersucht jegliche Offerten (Proj. oder Bauleitung) Geographische Unabhängigkeit.

Offerten bitte unter Chiffre SIA 859 an IVA AG, Postfach, 8032 Zürich.

### Tiefbauzeichner/Konstrukteur

mit 15jähriger Erfahrung im allgemeinen Tiefbau (Strassenbau, Kanalisationen, Wasserversorgung) sucht neuen Wirkungskreis in Büro oder Verwaltung im Raume Aarau-Brugg-Baden.

Offerten unter Chiffre SIA 856 an IVA AG, Postfach, 8032 Zürich.

### Hochbauzeichner

28, speditiv und mit Erfahrung in Planung und Bauleitung, sucht neue, interessante Tätigkeit, ab 1. Januar 1988, in Architekturbüro in Zürich.

Offerten bitte unter Chiffre SIA 854 an IVA AG, Postfach, 8032 Zürich.

*Stelleninserate im  
Schweizer Ingenieur und Architekt  
werden vom aktiven  
und interessierten Teil  
des Berufsstandes gelesen!*

## Diverses

### Selbständiger Bauleiter

Hoch- und Tiefbau, übernimmt Aufträge, pauschal oder gemäss Vereinbarung.

Anfragen bitte unter Chiffre SIA 837 an IVA AG, Postfach, 8032 Zürich.

### Schwedischer Architekt ETH

eigenes Büro

etwa 20 Jahre Erfahrung in der Schweiz, übernimmt Gesamt- oder Teilleistungen von Entwurf, Planung, Ausführung, Einrichtungen oder Design. Projektübernahme, freie Mitarbeit oder Joint Venture.

Zuschriften unter Chiffre SIA 851 an IVA AG, Postfach, 8032 Zürich.

### Bauleitungsteam

übernimmt Aufträge für Gesamt- oder Teilleistungen. Für: Umbauten, Renovationen, Industrie- und Wohnungsbau, Sport- und Gartenanlagen, Tiefbau, statische Berechnungen. Raum Basel, BL, SO, AG.

Kontaktaufnahme unter Chiffre SIA 858 an IVA AG, Postfach, 8032 Zürich.

### Sekretariat

mit perfekter Kommunikations-Infrastruktur (EDV, Telefax) hat noch freie Kapazitäten.

Zuschriften unter Chiffre SIA 859 an IVA AG, Postfach, 8032 Zürich.

## Inserate bitte frühzeitig aufgeben!

**ETH** ZÜRICH

**GEP**

Gesellschaft ehemaliger  
Studierender der ETH Zürich



Donnerstag, 14. Januar 1988, 18.15 Uhr  
ETH Hauptgebäude, Auditorium Maximum  
Rämistrasse 101, Zürich

6. GEP-Vorlesung:

*Technocratie et humanisme -  
union possible ou impossible?*

Prof. Jean-René Bory  
Conservateur du  
Musée des Suisses à l'Étranger  
au Château de Penthes à Genève

Eintritt frei

# Die Brooklyn-Brücke



Kampf, Leiden, Triumph

Die dramatische Geschichte einer bedeutenden Brücke und deren Erbauer. Zusammengetragen und auf 63 Seiten aufgezeichnet von dipl. Ing. Werner Stadelmann. Illustriert anhand von 34 Bildern.

Ein Stück Brückenbaugeschichte. Erzählt von einem kompetenten Autor, lehrreich und spannend zugleich. Zu beziehen zum Preis von Fr. 18.80 (+ Porto) durch Ihre Buchhandlung oder direkt bei:

Verlags-AG der akademischen technischen Vereine, Postfach 630, 8021 Zürich, Telefon 01 / 201 55 36

## Bestellkarte

Ich bestelle \_\_\_\_\_ Exemplare «Die Brooklyn-Brücke» zum Preis von Fr. 18.80 + Porto gegen Rechnung:

Name: \_\_\_\_\_ Vorname: \_\_\_\_\_

Strasse: \_\_\_\_\_

PLZ/Ort: \_\_\_\_\_

Datum: \_\_\_\_\_ Unterschrift: \_\_\_\_\_

# P. M.

## Peter Meyer

Aufsätze  
1921 – 1974

Peter Meyer (1894 – 1984) gehört zu den bedeutendsten neueren Schweizer Kunsthistorikern. Mit seinen kunsthistorischen Forschungen und Publikationen wurde er über die Landesgrenzen hinaus bekannt, wegen seiner dezidierten Stellungnahmen auf dem Gebiet der Architekturkritik und Kunstpolitik in der Schweiz ernstgenommen – und angefochten.

Über 50 Aufsätze und Texte von Peter Meyer. Mit Zeichnungen von P. M.

Herausgegeben von Dr. Hans Jakob Wörner.

Zu beziehen zum Preis von Fr. 48.60 (+ Porto) durch Ihre Buchhandlung oder direkt bei: ISBN 3 909188 001

Verlags-AG der akademischen technischen Vereine  
Postfach 630, 8021 Zürich. Tel. 01 / 201 55 36

## Bestellung (in frankiertem Umschlag einsenden)

Ich bestelle \_\_\_\_\_ Exemplare «P. M. Peter Meyer Aufsätze 1921 – 1974» zum Preis von Fr. 48.60 + Porto gegen Rechnung:

Name: \_\_\_\_\_ Vorname: \_\_\_\_\_

Strasse: \_\_\_\_\_ PLZ/Ort: \_\_\_\_\_

Datum: \_\_\_\_\_ Unterschrift: \_\_\_\_\_

Abzutreten:

**Schweizer Bauzeitung - Schweizer Ingenieur und Architekt**  
Bände 1942 bis 1948 gebunden, ab 1949 gebündelt, komplett.

J. L. Perrenoud, Talgutweg 6, 3063 Ittigen, Tel. 031 / 58 10 33

FENSTERFABRIK  
GASSER AG  
6110 WOLHUSEN



# FENSTER

GASSER

Enorm leistungsfähig  
und preisgünstig!

**ARKEY/ARCON CAD 3D Workstation**  
mit aut. Massenauszug, maugesteuert unter GEM.  
inkl. A1 Plotter und Einschulung ab

**Fr. 27'700.-**  
sofort lieferbar!

Denkbar einfach  
zu erlernen und  
zu bedienen

**Jenex**  
**INFORMATIK**

Ihr Partner  
für CAD

Wohlerstrasse 59, 5612 Villmergen  
Tel. 057 22 03 05

Für bessere Strassen,  
helle Bordsteine,  
saubere Plätze  
und Wege.

Aus unserem Bruch  
in Pfunders.

**Natursteine  
sind preiswert**



**GRÜNIG AG** CH-5610 Wohlen / Schweiz · Tel. 057 / 22 01 44



4270

## Tische Stühle Bänke Barhocker

nach Mass

**Riesenauswahl**

Gratiskatalog verlangen!

Bei Ausstellungsbesuch  
**SPEZIALRABATT!**

Tisch+Stuhlfabrik  
Keusch+Sohn AG  
5623 Boswil AG

Tel. 057 46 12 84

**KEUSCH**

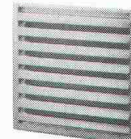
## Für Lüftungsgitter zu ANSON:



### Aussenklappen

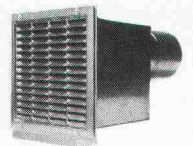
In Kunststoff oder Metall, rund oder rechteckig. Schwerkraft-, Bimetall- oder Stellmotor-Betätigung. Alle Grössen.

Ab Fr. 12.50



### Wetterschutzgitter

Stahl oder Alu. Sauberes Design. Mit Tropfnase. Beste Qualität. Alle Dimensionen kurzfristig ab Lager. Preisgünstig.



### Mauerkasten

Aus Kunststoff oder Metall. Rückstauklappe. Aussengitter mit Tropfnase. 1 oder 2 Anschlussstutzen, ausziehbar.

Ab Fr. 47.50

**Fragen Sie uns an! ANSON AG 01/461 11 11**  
**Friesenbergstrasse 108 8055 Zürich**

# GRIPS



## **eie** – Ihr Dienstleistungspartner für grafische Datenverarbeitung

(natürlich mit **GRIPS**, unserem **G**rafisch **I**nteraktiven **P**rogramm **S**ystem!)

- **Ver- und Entsorgung**  
in den Bereichen Gas, Wasser, Kanalisation, Elektro, Fernwärme, Gemeinschaftsantennen-Anlage (z. B. Werkplan, Leitungskataster)
- **Topografische und thematische Karten**  
in den Bereichen Planung, Umweltschutz, Geologie, Forstwirtschaft und Hydrologie (z. B. Richtplan, Zonenplan, Risiko- und Waldschadenkataster)
- **Planungsaufgaben**  
in den Bereichen Verkehrsplanung, Landschaftsplanung, Siedlungsplanung (z. B. Bebauungsplan, Flächennutzungsplan, Zivilschutzplan)

**eie** topographie  
études d'ingénieurs civils s.a.  
Mühlebachstrasse 54, 8008 Zürich, Tel. 01/251 12 70

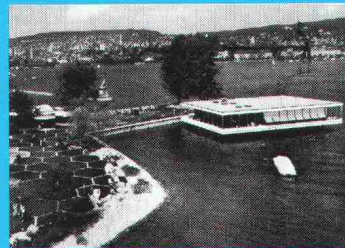
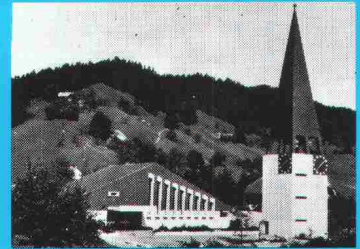
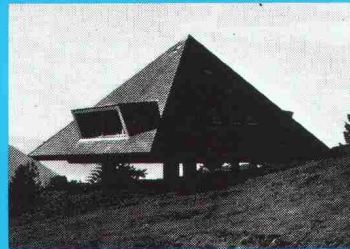




# Elektrisch heizen-sicher zuverlässig warm



Anlagen für jeden  
Einsatzbereich  
projektiert und erstellt...



Star Unity AG  
Fabrik elektrischer Apparate  
8804 Au ZH, Tel. 01 780 84 84

## Elektro-Heizanlagen

Star Unity, ein rein schweizerisches Unternehmen mit dem Ziel, umweltkonforme, energiefreundliche Heizanlagen herzustellen, befasst sich bereits seit 30 Jahren mit dem Bau von Elektro-Heizanlagen. Wir projektieren ein ausserordentlich breites und anpassungsfähiges Apparatespektrum. Ein Programm, mit dem wir in der Lage sind, jedes, auch Ihr Heizproblem optimal zu lösen.

Star Unity AG entwickelt nicht nur lufthygienisch, sondern wirkt auch bahnbrechend bei der Einführung der Wärmespeichergeräte. Wir reduzierten als erste Firma die Bautiefe der Speicher-

geräte dank verbesserter Isolation von 36 cm auf 25 cm. Mit der Entwicklung unseres TTC-Systems gelang bereits vor 4 Jahren das, was noch heute als sensationell gilt, nämlich der Bau eines Wärmespeichersystems von nur 15 cm Bautiefe. Das im Baukastenprinzip aufgebaute TTC-System erlaubt eine frei wählbare Dimensionierung von Mischheizkörpern.

Heute befassen wir uns, nebst der Fabrikation und dem Verkauf unserer bewährten Apparate, sehr intensiv mit der Einführung von energiesparenden Apparaten. Wir fabrizieren Systeme zur Substitution von Energie.