

Objektyp: **Advertising**

Zeitschrift: **Schweizer Ingenieur und Architekt**

Band (Jahr): **105 (1987)**

Heft 48

PDF erstellt am: **25.09.2024**

Nutzungsbedingungen

Die ETH-Bibliothek ist Anbieterin der digitalisierten Zeitschriften. Sie besitzt keine Urheberrechte an den Inhalten der Zeitschriften. Die Rechte liegen in der Regel bei den Herausgebern. Die auf der Plattform e-periodica veröffentlichten Dokumente stehen für nicht-kommerzielle Zwecke in Lehre und Forschung sowie für die private Nutzung frei zur Verfügung. Einzelne Dateien oder Ausdrucke aus diesem Angebot können zusammen mit diesen Nutzungsbedingungen und den korrekten Herkunftsbezeichnungen weitergegeben werden. Das Veröffentlichen von Bildern in Print- und Online-Publikationen ist nur mit vorheriger Genehmigung der Rechteinhaber erlaubt. Die systematische Speicherung von Teilen des elektronischen Angebots auf anderen Servern bedarf ebenfalls des schriftlichen Einverständnisses der Rechteinhaber.

Haftungsausschluss

Alle Angaben erfolgen ohne Gewähr für Vollständigkeit oder Richtigkeit. Es wird keine Haftung übernommen für Schäden durch die Verwendung von Informationen aus diesem Online-Angebot oder durch das Fehlen von Informationen. Dies gilt auch für Inhalte Dritter, die über dieses Angebot zugänglich sind.

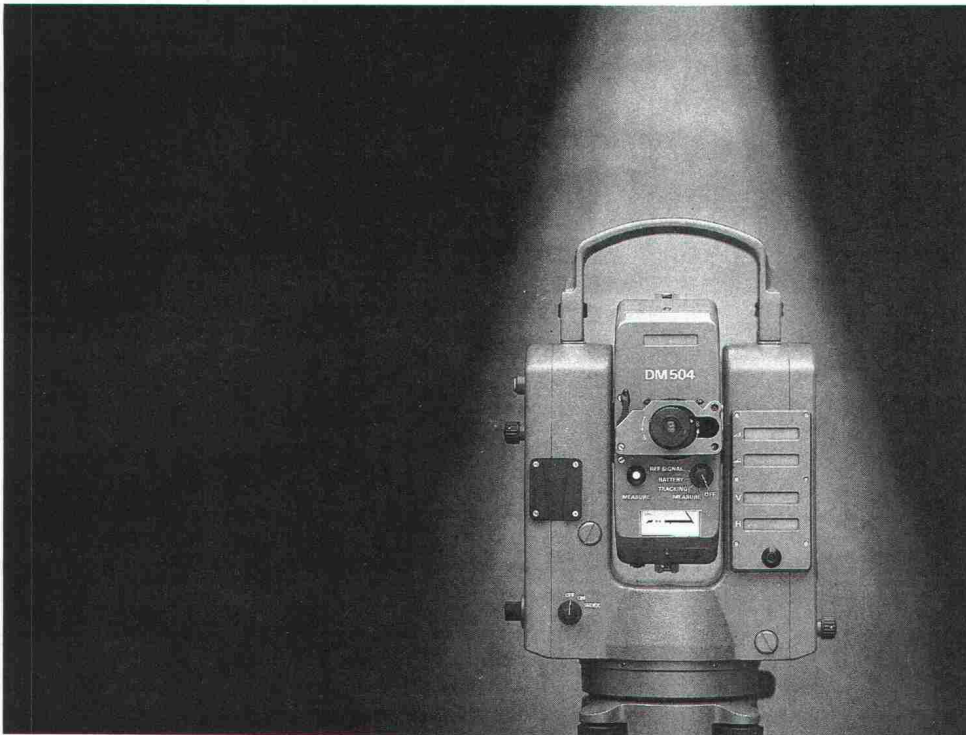
Ein Dienst der *ETH-Bibliothek*
ETH Zürich, Rämistrasse 101, 8092 Zürich, Schweiz, www.library.ethz.ch

<http://www.e-periodica.ch>

Kern E 12/DM 504

Das

**elektronische
Tachymeter**



Kern & Co. AG
CH-5001 Aarau Schweiz
Optik, Elektronik, Feinmechanik
Telefon 064 26 44 44
Telefax II/III 064 24 80 22
Telex 981106

- Passt ins modulare Gerätesystem Kern
- Gleichzeitiges Anzeigen der Schräg- und Horizontalabstände, des Höhenunterschiedes und des Zenitwinkels
- Beim Kippen des Fernrohres Nachführung der Anzeige von Vertikalwinkel und Höhenunterschied
- Standardabweichungen: Winkelmessung 0,6 mgon, 2" und Distanzmessung 3 mm + 2 mm/km
- Reichweiten von 15 cm bis über 5000 m
- Nur ein Bedienungsknopf zum Messen und Anzeigen sämtlicher Werte
- Zweiachsenkompensator zur automatischen Feinhorizontierung (elektronische Libelle) und Überwachung des Gerätes
- Datenausgänge: Kern ASB/RS-232-Schnittstelle und HP-IL
- Datenübertragung zum Zielpunktempfänger Kern RD 10
- Mit Kern MULTIBASE, dem Zentriersystem für jede Norm, ausgerüstet

KERN



Aha - durch Rutz saniert!

Erneuern Sie Ihre Heizung? Dann muss Ihr Kamin den neuen Anforderungen angepasst werden! Wir sanieren alle Kamine mit starren, glattwandigen, 1,5 mm starken Chromnickelstahl-Rohren. 10 Jahre Garantie. Verlangen Sie unsere Beratung. Seit 1939 sind wir führend in Kaminbau und Kaminsanierung.

Rutz Kaminbau AG
Wibachstr. 3, 8153 Rümlang, Tel. 01/817 13 11

Dicht, dichter... **SCHICHTEX-system.**

Im Hallenbau
der **wind-** und
wasserdichte
Dachaufbau.



Bau + Industriebedarf AG
4104 Oberwil / BL Tel. 061 30 40 30



WERNER MAAG AG
Guss, Edelstahl, Beton
Entwässerungstechnik

Postfach, 8032 Zürich
Zeltweg 44
Telefon (01) 251 75 80
Telex 58675

PASSAVANT
Flachdachwasserabläufe


aus Guss – die sichere, problemlose Flachdachentwässerung. Das bewährte Baukastensystem aller PASSAVANT-Flachdachabläufe erlaubt das Überbrücken jeder Höhe, ohne den untersten einbetonierten Ablaufkörper zu verändern.

Der sicherste Anschluss einer Abdichtung an den Dachwasserablauf ist der Klebeflansch in Verbindung mit dem verschraubten Flanschring (Kleben + Verspannen).

Verlangen Sie Unterlagen

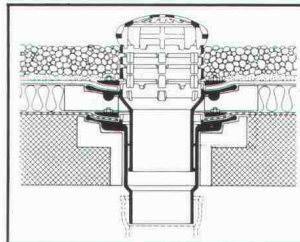
Adresse _____ 10

SIA _____



WM-ENTWÄSSERUNGSTECHNIK

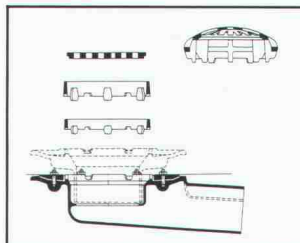
40 Jahre



PASSAVANT
Dachwasserablauf aus Guss

1- oder 2teilig, Abgang senkrecht oder waagrecht. Mit Kugelrost und Distanzringen 25, 35 und 45 mm hoch. Der sicherste Anschluss der Dichtungsbahn ist die Flanschverbindung.

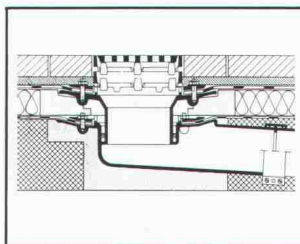
VSA-Zulassungsempfehlung



PASSAVANT
Baukastensystem

Gleiche Grundbauteile mit verschiedenen Ergänzungsbauteilen. Die optimale Lösung und Anpassung während der Bauzeit.

VSA-Zulassungsempfehlung



PASSAVANT
Dachwasserablauf aus Guss

1- oder 2teilig, mit der sicheren Flanschverbindung. Flachrost begehrbar oder befahrbar, rund oder quadratisch. Höhenverstellbar mit Distanzringen.

VSA-Zulassungsempfehlung

Verbundpfähle

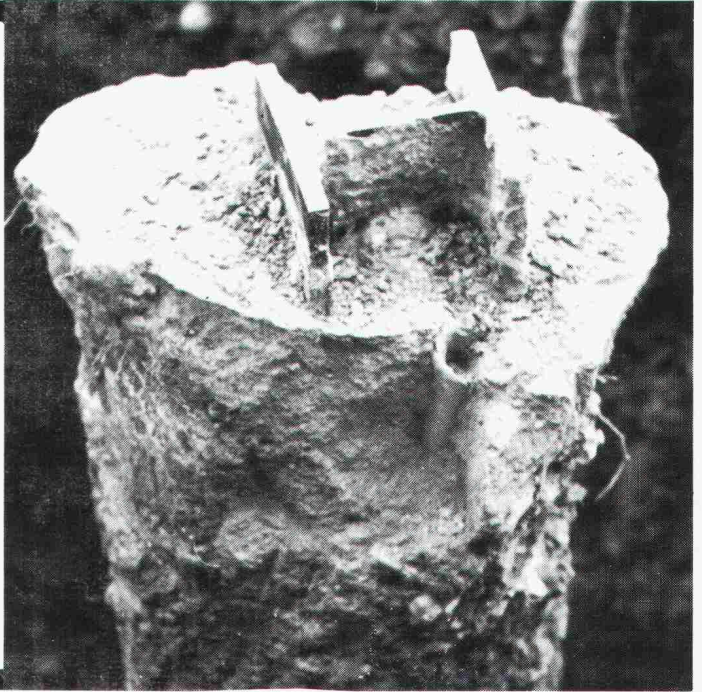
Stahlprofil mit Betonmantel

- Ausführung mit Schreitbagger, Hochbaukran oder Kleinstramme für Fundamentverstärkungen (h = 1,90 m)
- auch für beengte und schwer zugängliche Baustellen
- kein Kieskoffer erforderlich
- auch für Kleinbaustellen und Unterfangungen wirtschaftlich

GREUTER GRUNDBAU AG

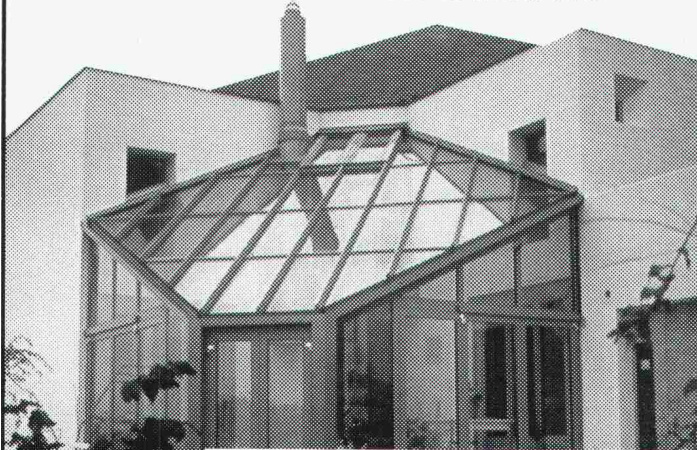
8182 HOCHFELDEN
POSTFACH 26
TELEFON 01/860 70 78

Pressvortriebe
Rammvortriebe
Pfahlfundationen
Grundwasserabsenkungen



WINTERGÄRTEN

Wohnen in neuen Dimensionen



Der Wintergarten ist Ausdruck einer neuen Wohnphilosophie. Er ermöglicht die feinfühligste Auseinandersetzung mit Natur und Umwelt. Gerne orientieren wir Sie über das umfassende Heglas Isolierglas-Programm für Wintergärten. Verlangen Sie unsere Dokumentation.

glaströsch
glaströsch
glaströsch

Glas Trösch AG, Isolierglasfabrik,
Glashandel, Sicherheitsglaswerk
4922 Bützberg, Telefon 063 421155

COUPON für eine Gratisdokumentation «Wintergärten»

Absender: _____

Sachbearbeiter: _____

Bitte senden an: Glas Trösch AG, 4922 Bützberg

SIA



Tische Stühle Bänke Barhocker

nach Mass
Riesenauswahl

Gratis-katalog verlangen!

Bei Ausstellungsbesuch
SPEZIALRABATT!

Tisch+Stuhlfabrik
Keusch+Sohn AG
5623 Boswil AG

Tel. 057 46 12 84

keusch

NED

500

Electronic Designer

Zeitaufwendiges und umständliches Beschriften von Zeichnungen gehört der Vergangenheit an.

Aktionspreis Fr. 2'800.-

WE - WE Handels AG Schaffhauserstrasse 424
8050 Zürich, 01 / 302 04 28



Senden Sie mir gratis die Dokumentation über NED 500

Name _____

Firma _____

Strasse _____

PLZ / Ort _____

Neuheit

2

Reposit

Die Bodenmacher aus Winterthur.

Kunstharz • Hartsteinholz • Hartbeton



***ABS ...**
eine Garantie für die zuverlässige Haus- und Grundstücksentwässerung

*SEV-geprüfte Qualitätsprodukte von der Kellerentwässerungspumpe bis zur vollautomatischen Pumpstation.



Eugen Kolb Pumpen AG
Generalvertretung ABS-Pumpen
8594 Güttingen TG, Tel. 072/65 21 75



Enorm leistungsfähig
und preisgünstig!

ARKEY/ARCON CAD 3D Workstation
mit aut. Massenauszug, mausgesteuert unter GEM.
inkl. A1 Plotter und Einschulung ab

Denkbar einfach
zu erlernen und
zu bedienen

Fr. 27'700.-
sofort lieferbar!

**Jenex
INFORMATIK**

Ihr Partner
für CAD

Wohlerstrasse 59, 5612 Villmergen
Tel. 057 22 03 05

MEPLAG

Holztragwerke mit
Menig-Nagelplatten



Kräfte + Ideen
optimal verbinden



Wenn Sie mehr darüber erfahren möchten, senden wir Ihnen gerne eine ausführliche Dokumentation.

Name: _____ Vorname: _____

Strasse: _____

Ort: _____

Coupon bitte einsenden an:
MEPLAG, Vonwilstr. 51, 9013 St. Gallen, Tel. 071/27 61 79

BRÜLLMANN

Ganzglas - Anlagen

- eigene Glashärtungsanlage
- eigene Beschlägefabrikation
- eigene Montagegruppen
- Funkservice

Sanitär- Kabinen

für Nassräume

- aus emailliertem undurchsichtigem farbigem Sicherheitsglas

J. BRÜLLMANN SÖHNE AG 8280 KREUZLINGEN

☎ 072/746212 Telex 882117
Telefax 072/752697

Stellen- und Gelegenheits-Anzeigen

Tarif

| Stellenangebote und Ausschreibungen | | Ermässigter Preis für Stellengesuche | |
|-------------------------------------|-----------------------|--------------------------------------|--------------------|
| 1/1-Seite | 185×260 mm Fr. 1490.— | 1/6-Seite | 90×84 mm Fr. 320.— |
| 1/2-Seite | 90×260 mm Fr. 790.— | 1/8-Seite | 90×62 mm Fr. 240.— |
| 1/3-Seite | 185×128 mm Fr. 540.— | 1/12-Seite | 90×40 mm Fr. 145.— |
| 1/4-Seite | 90×172 mm Fr. 412.— | 1/16-Seite | 90×29 mm Fr. 107.— |
| | 185×62 mm Fr. 412.— | 1/24-Seite | 90×21 mm Fr. 80.— |

Chiffregebühr Fr. 7.—, Ausland Fr. 10.—

Für Stellengesuche wird Vorauszahlung verlangt.

Anzeigenschluss: Mittwoch der Vorwoche, 10 Uhr

IVA AG für internationale Werbung, 8032 Zürich
Mühlebachstrasse 43, Tel. 01 / 251 24 50, PC 80-32735

Filiale:
1004 Lausanne, Pré-du-Marché 23
Tel. 021 / 37 72 72

00-b

Stellenangebote

Wir suchen einen sorgfältigen

ARCHITEKTEN ETH/HTL

als Mitarbeiter für Entwurf und Konstruktion.

U. Burkard + A. Meyer + M. Steiger
Architekten BSA/SIA
5400 Baden, Dammstr. 7, Tel. 056 / 22 86 44

Wir sind ein mittelgrosses, modern ausgerüstetes Ingenieurbüro mit Niederlassungen in Aarau, Bern und Olten. Nach **Aarau** suchen wir einen talentierten

dipl. Bauingenieur ETH

für die statisch-konstruktive Bearbeitung von nicht alltäglichen Tragkonstruktionen aus Stahlbeton, Spannbeton, Stahl und Holz mit folgendem Aufgabenbereich:

- Entwurf, statische Berechnung und Bemessung von Tragkonstruktionen im Ingenieurhochbau, Brückenbau, Grundbau und Felsbau
- Leitung und Koordination des zugewiesenen Teams von Konstrukteuren und Zeichnern
- Devisierung, Bauüberwachung und Qualitätskontrollen

Die Aufgabe erfordert Initiative, Einsatzwille und Freude an der Lösung von anspruchsvollen Problemen. Nach gründlicher Einarbeitung ist der Einsatz als Projektleiter vorgesehen.

Alter: bis etwa 35 Jahre.

Interessenten bitten wir um Kontaktnahme mit unserem Ing. W. Kaufmann.



Rothpletz, Lienhard + Cie AG
projektierende Bauingenieure
Aarau, Bern, Olten
5000 Aarau, Schiffländestrasse 35
Telefon 064/22 55 61



Statik - EDV - CAD

Unser Auftraggeber ist ein alteingesessenes, renommiertes Ingenieurbüro des Hoch- und Tiefbaus mit Sitz im Zentrum von **St. Gallen**. Die traditionsreiche Unternehmung führt zurzeit modernste elektronische Hilfsmittel ein, die in der Bearbeitung der Ingenieuraufgaben neue Perspektiven eröffnen.

Für die Leitung einer Projektgruppe suchen wir einen jüngeren, initiativen

Bauingenieur ETH/HTL mit Erfahrung in Statik und Konstruktion

sowie EDV-Kenntnissen. Dem neuen Mitarbeiter wird die Chance geboten, sich am Auf- und Ausbau der neuen Technologie aktiv zu beteiligen.

Wir wenden uns an einen fortschrittsbewussten Ingenieur, teamfähig und motiviert für die Führung von Mitarbeitern. Die erforderlichen Besprechungen mit Behörden, Architekten und Bauherren setzen angenehme Umgangsformen und Gewandtheit im Verhandeln voraus. Es handelt sich um eine entwicklungsfähige Dauerstelle, die einem Bewerber auch bezüglich seiner längerfristigen Berufskarriere gute Chancen eröffnet.

Interessenten sind gebeten, sich mit dem beauftragten Personalberater in Verbindung zu setzen. Wir erteilen Ihnen in **St. Gallen** oder **Zürich** anlässlich einer persönlichen Besprechung gerne nähere Auskunft. Die volle Diskretion ist zugesichert.

Personalberatung Fritz Müller AG

Konsultanten für Unternehmer- und Personalfragen
9001 St. Gallen Bahnhofstrasse 4 ☎ 071 22 03 22
St. Gallen Winterthur Zürich

Ernst Winkler + Partner AG



Vielseitiges Ingenieurbüro, in verschiedenen Kantonen der Ost- und Zentralschweiz beheimatet, sucht für die Abteilung «**Wasser + Abwasser**» im *Hauptsitz Effretikon*, Nähe Winterthur, einen möglichst erfahrenen und selbständig arbeitenden

Bauingenieur HTL

Ihr Aufgabenbereich umfasst den Einsatz in der Projektierung und Bauleitung von *Wasser- und/oder Abwasseranlagen*. Fachkenntnisse sind erforderlich.

Wenn Sie gerne mehr über die interessante Tätigkeit und unsere attraktiven Anstellungsbedingungen wissen möchten, bitten wir um Ihre schriftliche oder mündliche Bewerbung.

Ernst Winkler + Partner AG

Ingenieur- und Vermessungsbüro
Rikonerstrasse 4, 8307 Effretikon
Telefon 052 / 32 38 21 (Herrn Willy Frei verlangen)

Gesucht per sofort oder nach Vereinbarung

Hochbauzeichner(in)

in kleineres Architekturteam zur Mitarbeit an vielseitigen und anspruchsvollen Bauvorhaben.

Wir erwarten Selbständigkeit, Zuverlässigkeit und Freude am Beruf.

Wir bieten attraktive Anstellungsbedingungen an einem Arbeitsplatz mitten in Zürich.

Gerne erwartet unser Herr S. Bourquin Ihren Anruf oder eine kurze schriftliche Bewerbung.

GENERALBAU MATHIS AG
Brauerstr. 4 8004 Zürich

01 / 242 10 20



Unsere Abteilung Strukturen und Systeme befasst sich mit Entwicklungs- und Konstruktionsaufgaben in den Bereichen Flugzeugstrukturen, Flugzeugsysteme, Leichtbau und Raumfahrt sowie mit Belastungs- und Ermüdungsgrossversuchen an Flugzeug- und Leichtstrukturen für Kunden im In- und Ausland.

Zur Verstärkung unserer Gruppe Struktur-Engineering suchen wir zwei

Ingenieure ETH (Maschinen oder Bau)

Auf den Gebieten der Material- und Strukturermüdung beziehungsweise Lastberechnung und Spannungsanalyse stehen zwei Aufgabenbereiche offen:

● Ermüdungsabklärungen

Durchführen von Lebensdaueranalysen und Rissfortschrittsberechnungen zur Abschätzung des Ermüdungsverhaltens von Flugzeugstrukturen und Auswerten von experimentellen Abklärungen.

● Lastberechnungen/Spannungsanalysen

Analyse der Belastung von Flugzeugstrukturen mittels Computer-Programmen. Entwicklung von Last- bzw. Spannungsspektren. Durchführen von statischen und dynamischen Festigkeits- und Stabilitätsrechnungen.

Beide Funktionen setzen ein abgeschlossenes Studium als Maschinen- oder Bauingenieur ETH voraus. Vorkenntnisse in Lebensdauerberechnungen und Bruchmechanik beziehungsweise in Strukturanalytik sind von Vorteil. Englischkenntnisse sind notwendig.

Schweizer Bürger, die sich für diese anspruchsvollen Tätigkeiten interessieren, informieren wir gerne persönlich über weitere Details. Wir freuen uns auf Ihren Anruf oder Ihre schriftliche Bewerbung.

Eidg. Flugzeugwerk Emmen

Personalchef
6032 Emmen
Tel. 041 / 59 44 52 (Direktwahl Herr G. Studer)

COMPUTER im Baunebengewerbe - die Chance für Sie!

Als Spezialist in Ihrer Branche haben Sie sich durch Ihre bisherige Ausbildung und Erfahrung ein breites Fachwissen zugelegt. Möchten Sie jetzt dieses Wissen mit fundierten EDV-Kenntnissen kombinieren und so für die Zukunft bestens gerüstet sein?

Wir suchen

Hochbauzeichner oder Architekt HTL

für die Einarbeitung, Betreuung und Weiterentwicklung unserer Computerlösung. Von Ihnen erwarten wir gute Branchenkenntnisse. Von uns erhalten Sie eine umfassende EDV-Ausbildung.

Falls Sie den persönlichen Kundenkontakt schätzen und gerne in einem jungen, erfolgreichen Team arbeiten, dann senden Sie uns Ihre Unterlagen oder rufen Sie uns an.

Computer-Systeme für das Bauwesen

WIBEAG



St. Antonsgasse 4
CH-6300 Zug
Telefon 042 · 21 31 22



Stadtvermessungsamt Zürich

Infolge Pensionierung ist die Stelle eines

Hauptabteilungsleiters

als Mitglied der Geschäftsleitung neu zu besetzen.

Wir suchen eine aufgeschlossene Führungspersönlichkeit, welche gleichermaßen über Durchsetzungsvermögen und Sinn für loyale Zusammenarbeit verfügt. Sie sollten im Besitze des eidg. Ingenieur-Geometer-Patentes sein, und Informatikerfahrung würde Ihnen die Bewältigung der anstehenden Zukunftsentwicklungen erleichtern.

Wir bieten Ihnen ein hohes Mass an Selbständigkeit sowie eine den gestellten Anforderungen angemessene Entlohnung.

Sofern Sie an dieser verantwortungsvollen Führungsaufgabe Interesse haben, bitten wir Sie um Kontaktaufnahme. Stadtgeometer H. P. Spindler, Tel. 01/216 27 45, steht Ihnen gerne für nähere Auskünfte zur Verfügung.

Interessenten werden gebeten, sich handschriftlich und unter Beilage der üblichen Unterlagen beim **Vorstand des Bauamtes I, Werdmühleplatz 3, Postfach, 8023 Zürich**, zu bewerben.

Konstruktiver Ingenieurbau

Bei unserem Auftraggeber handelt es sich um ein spezialisiertes Unternehmen der Baubranche mit Standort im Zürcher Oberland, das in seinem Fachbereich im In- und Ausland führend tätig ist. Sein Leistungsangebot reicht von der Beratung bis zur Realisierung entsprechender Projekte.

In seinem Auftrag suchen wir einen jungen, teamorientierten

Bauingenieur

der sowohl über Konstruktionspraxis im Ingenieurbüro (Stahlbau oder Betonbau) als auch über Baustellenerfahrung in der Bauunternehmung verfügt.

Vielseitige und anspruchsvolle Aufgabenstellungen im Konstruktions- und Baustellenbereich warten auf Sie.

Wir sind gerne bereit, Ihnen am Telefon oder im Rahmen eines persönlichen Kontaktes mehr Informationen zu Firma und Aufgabe zu geben. Ihrer schriftlichen Bewerbung fügen Sie bitte einige handschriftliche Notizen bei. Seditive und diskrete Bearbeitung Ihrer Offerte sichern wir Ihnen zu. 2/32



Unternehmensberatung in Personalfragen AG
Edisonstrasse 24, 8050 Zürich, Telefon 01 / 312 11 40

AG FÜR PERSONALBERATUNG ZÜRICH

Bereichsleiter und Partner

in einem Stadtzürcher

Ingenieurbüro

Diese Möglichkeit des unproblematischen Einstieges in ein erfolgreiches und diversifiziert tätiges Büro offerieren wir einem im Sektor Brückenbau/Hochbau erfahrenen

dipl. Bau- ingenieur ETH

Sie haben sich nach dem Studium u. a. auf die genannten Fachgebiete spezialisiert, bringen entsprechende Praxis (auch in der Computeranwendung) mit sich, sind gewohnt, anspruchsvolle private und auch städtische bzw. kantonale Auftraggeber zu beraten, und haben die Absicht, nach mehrjähriger Angestelltenzeit die betont **unternehmerische Variante der beruflichen Zukunft** zu wählen.

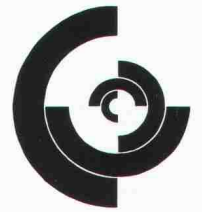
Sie sind jung genug, um mit der notwendigen Dynamik an eine derartige Aufgabe herangehen zu können, alt genug, um die notwendige Ausgeglichenheit für das gute Funktionieren des partnerschaftlichen Verhältnisses aufzubringen, und als Persönlichkeit gewichtig genug, um sowohl gegenüber Untergebenen als auch gegenüber Kunden und bauausführenden Firmen als verständiger Chef bzw. geschickter Verhandlungspartner auftreten zu können. Sprachen: Englisch von Vorteil.

Wenn Sie mehr über Stellung, Arbeitsgebiet und Konditionen erfahren möchten, bitten wir Sie, sich schriftlich oder telefonisch mit uns in Verbindung zu setzen. Wir geben Ihnen unter Wahrung der Diskretion gerne weitere Auskünfte.

AG FÜR PERSONALBERATUNG ZÜRICH
TALSTRASSE 20 8001 ZÜRICH TEL. 01 221 36 56

Führungsaufgabe für Architekten HTL

Unser Auftraggeber ist ein mittelgrosses, aber auf seinem Gebiet bekanntes Architekturbüro mit Sitz in Bern. Dem hier gesuchten



Abteilungsleiter

bietet sich die Chance, aktiv mitzumachen und Verantwortung mitzutragen. Sein Aufgabengebiet umfasst den Entwurf, die Konstruktion und die Ausführung. Dazu gehören natürlich auch der Kontakt mit Bauherren, die Terminplanung und die Bauleitung. Ein Mitarbeiterteam unterstützt ihn, will aber auch geführt und motiviert werden.

Wir denken an einen etwa 35- bis 45jährigen Architekten HTL mit möglichst vielseitiger Berufspraxis und erster Führungserfahrung. Neben Ihren fachlichen Qualifikationen bringen Sie Verhandlungsgeschick, Einsatzbereitschaft und eine unternehmerische Ader mit.

Angesprochen? Dann erreichen Sie uns telefonisch zu den unten angegebenen Zeiten, schriftlich am Hauptsitz unter Angabe der Kennziffer 6138/3.

Franco G. Mauerhofer - Unternehmensberatung AG

Abteilung für Kaderauswahl

Hauptsitz: 3005 Bern, Dählhölzliweg 18, Tel. 031 / 43 13 13: Montag bis Donnerstag von 8.30 - 11.30 und 14.00 - 17.00 Uhr. - **Zürich:** W. Gassmann, Tel. 01 / 980 19 34 und 01 / 69 35 55, jeweils von 12.30 - 13.30 Uhr (ausgenommen Montag und Freitag) und 19.00 - 20.00 Uhr (ausgenommen Mittwoch). - **Genf:** L.P. Faivre, Tel. 022 / 45 40 41 (auch über Mittag).

Generalumbau AG

Eine Unternehmung der Göhner-Gruppe

Wir sind Spezialisten für Umbauten und Renovationen.

In unserem expandierenden Team ist die

Kaderposition

eines

Chefbauleiters

zu besetzen. Als Leiter eines Ausführungsbereichs mit vier bis sechs Oberbauleitern und Bauleitern planen und überwachen Sie den Personaleinsatz, koordinieren Sie die Zusammenarbeit mit internen und externen Planern und Spezialisten, vergeben Sie die Aufträge an Unternehmer, kontrollieren Sie die Einhaltung von Terminen und Budgets, sind Sie für den Bauherrn Berater und Vertrauensperson und sorgen Sie für eine zuvorkommende Zusammenarbeit mit Behörden und Ämtern.

Für die anspruchsvolle Führungsaufgabe sind Sie mit weitgehenden Kompetenzen ausgestattet.

Sie verfügen über eine langjährige, breite Hochbau/Umbau-Erfahrung und Führungspraxis, über Durchsetzungsvermögen, Verhandlungsgeschick und Flexibilität und sind bereit, sich in einem Team von kompetenten Spezialisten voll einzusetzen.

Bitte senden Sie uns Ihre Unterlagen. Wir laden Sie gerne zu einem Gespräch ein. Generalumbau AG, Frau R. Busslinger, Freiestrasse 167, 8032 Zürich, Tel. 01 / 384 82 11

Generalumbau AG

Eine Unternehmung der Göhner-Gruppe

Tonangebend in Tonprodukten

Wir sind einer der bedeutendsten Ziegel- und Backsteinproduzenten in der Schweiz und betreiben auch eine Vorfabrikationsabteilung von Backsteinelementen.

Für diesen Bereich suchen wir einen

Verkaufsprofi

der bereit ist, eine verantwortungsvolle Aufgabe mit hohem persönlichem Engagement zu übernehmen.

Ein HTL-Absolvent oder ein Bewerber mit ähnlicher Ausbildung findet bei uns eine anspruchsvolle und abwechslungsreiche Tätigkeit.

Wir erwarten gerne Ihre schriftliche Bewerbung, stehen Ihnen aber auch für allfällige Fragen vorgängig telefonisch zur Verfügung.

Tel. 052 / 31 10 21 Personaldirektion der



Keller AG Ziegeleien
8422 Pfungen

Wir suchen

Praktikanten(in)

für die temporäre Mitarbeit an interessanten Bauaufgaben. Sowohl Projekt- wie Ausführungs- und Detailpläne stehen zur Bearbeitung an.

Eine geeignete Unterkunft in Solothurn wird auf Wunsch von uns organisiert.

Wir freuen uns auf Ihre schriftliche Bewerbung.

Markus Ducommun, dipl. Architekt ETH/SIA
Werkhofstrasse 52, 4500 Solothurn, Tel. 065 / 23 61 51

Gesucht per sofort oder nach Übereinkunft

Hochbauzeichner(in)

mit mindestens 5 Jahren Erfahrung in der Ausführungs- und Detailplanung von Industrie und Verwaltungsbauten.

Gerne erwarten wir Ihre Bewerbung.

Wenaweser + Wolfensberger AG
z.Hd. Herrn H. Matthias, Reinhardstrasse 10, 8034 Zürich
Telefon 01 / 251 10 97

Dipl. Architekt ETH oder HTL als Projektleiter

Das jährliche Bauvolumen, das unser Architektenteam zu bewältigen hat, ist stark angewachsen, und in den nächsten Jahren werden im In- und Ausland einige Grossprojekte realisiert. Wir brauchen daher dringend kompetente Verstärkung.

Wir meinen, dass sich hier einem diplomierten Architekten mit solider Berufserfahrung insbesondere im Bereich Geschäftshausbau eine attraktive Berufsperspektive bietet. Weitere wichtige Voraussetzungen sind:
Erfahrung als Projektleiter, Verantwortungsfreude, Flexibilität, Umgäng-

lichkeit, Kenntnis einer zweiten Landessprache, vorzugsweise Französisch.
Idealalter 30 bis 35 Jahre.

Unsere Architekten bearbeiten die Bauvorhaben sehr selbständig, meistens in Zusammenarbeit mit beauftragten Architekten.

Wenn Sie sich angesprochen fühlen, senden Sie uns doch bitte Ihre Unterlagen. Wir werden Bewerbungen und Anfragen mit grösster Diskretion behandeln und stehen für ergänzende Auskünfte gerne zur Verfügung.

«Winterthur» Schweizerische Versicherungs-Gesellschaft
Generaldirektion, Personaldienst, Römerstrasse 17
8401 Winterthur, Tel. 052 / 85 26 93 (Herr Dr. Leo Rösli)



Von uns dürfen Sie mehr erwarten.

Kurzfristig oder nach Vereinbarung kann bei uns die Stelle eines tüchtigen und vielseitigen

dipl. Architekten ETH

neu besetzt werden. Wir stellen uns einen Kollegen vor, der seine Entwurfsstärke an ausgeführten Bauten oder an Wettbewerben bewiesen hat, der aber auch befähigt ist, als Teamleiter die Planung und Realisierung verschiedenster Bauaufgaben zu führen.

Interessenten schildern wir gerne den vorgesehenen Aufgabenkreis und die entsprechend interessanten Anstellungsbedingungen.

Stücheli + Huggenberger Architekten
Genferstrasse 6, 8027 Zürich, Tel. 01 / 201 22 66



Wir vertreten die Interessen eines erfolgreichen **Architekturbüros und Bauorganisationsunternehmens**, welches aus Überzeugung massive und energiegerechte Hochbauten, vielfach in Sichtbacksteinbauweise, erstellt. Unter anderem bietet es auf dieser Basis konzipierte

Norm-Einfamilienhäuser

an. Wir sind beauftragt, für verschiedene Regionen je einen gut organisierten und dynamischen Partner zu suchen, dem die Rechte für den regionalen Verkauf und die Realisierung des bewährten Normhaus-Programmes übertragen wird. Unser Auftraggeber bietet die Möglichkeit zum

Aufbau einer Regionalvertretung im Raum Bern/Biel sowie im Raum Fribourg/Lausanne

Damit besteht die einmalige Chance, sich eine eigene Existenz zu sichern. Wir wenden uns in erster Linie an

Architekten und Immobilienfachleute

welche eine entsprechende Herausforderung suchen. Die notwendige Unterstützung unseres Auftraggebers ist gewährleistet. Interessenten mit erwiesenem Realisierungsvermögen wenden sich bitte an den beauftragten Unternehmensberater, **Herrn F. Nebel**, der gerne auch für telefonische Auskünfte zur Verfügung steht. Absolute Diskretion wird zugesichert.

Personalberatung Fritz Müller AG

Konsultanten für Unternehmer- und Personalfragen
8401 Winterthur Metzggasse 14 ☎ 052 23 11 24
Winterthur St. Gallen Zürich

Wir suchen zur Ergänzung unseres Teams einen

Bauingenieur HTL

und einen

Raumplaner NDS/HTL

oder

Siedlungsplaner HTL

Der Aufgabenkreis umfasst die Bearbeitung von anspruchsvollen Projekten aus dem Gebiet des kommunalen Tiefbaus, Planungsaufgaben und Umweltschutzprobleme.

Gerne erwarten wir Ihre Bewerbungsunterlagen. Für Auskünfte stehen wir Ihnen gerne zur Verfügung. Eintritt nach Vereinbarung.

Ihre Bewerbung senden Sie an

Stephan + Kunz (Bauamt Kloten)
Ingenieur- und Planungsbüro SIA/BSP
Kirchgasse 7, 8302 Kloten, Tel. 01 / 813 02 22

Wir sind ein Architekturbüro im Zürcher Unterland mit interessanten, anspruchsvollen Bauaufgaben im Wohn- und Geschäftshausbau, Industriebau, EFH- und MFH-Bau sowie im stilvollen Renovations- und Umbau und suchen einen dynamischen, an selbständiges Arbeiten gewöhnten

Architekten

mit viel Flair und Erfahrung in Entwurf, Planung und Ausführung

sowie einen fachkundigen

Bauführer mit abgeschlossener Bauschule

für die Kostenvoranschläge, Devisierung und Bauleitung.

Sollten Sie daran interessiert sein, so bitten wir Sie, Ihre schriftliche Bewerbung mit den üblichen Unterlagen einzureichen an:

architekturbüro  oskar meier ag
kasernenstrasse 19, 8180 bülach, 01/860 17 17

Wir suchen einen initiativen und einsatzfreudigen
Nachwuchsmann als

Bauingenieur ETH

der darauf abzielt, seine Fachkenntnisse zu erweitern und durch den vielschichtigen Aufgabenbereich in unserer gesamtschweizerisch tätigen Bauingenieurfirma zu vertiefen.

Tätigkeitsgebiet:

- Bauwerk- und Gebäudesanierungen (bei Eignung Ausbildung zum Sanierungsfachmann) und
- Lösung von anspruchsvollen statischen Problemen an vielfältigen Ingenieurbauten.

Es handelt sich um eine abwechslungsreiche, anspruchsvolle Position in einem gut eingespielten, aufgestellten Arbeitsteam, in welchem auch der Einzelne seine Qualitäten entwickeln kann.

Wir freuen uns auf Ihre schriftliche Bewerbung.

Für telefonische Auskünfte steht Ihnen Herr Zundel (Tel. 031 / 44 69 11, intern 286) gerne zur Verfügung.

Balzari & Schudel AG
Ingenieure und Planer
Kramburgstrasse 14, 3006 Bern



Planungs- und Baudirektion der Stadt Bern

Stellenausschreibung

Aufgrund einer Beförderung des Stelleninhabers sucht das Hochbauamt der Stadt Bern eine(n)

Architektin/Architekten

als Gruppenleiterin/Gruppenleiter für die Planung und Ausführung von städtischen Bauvorhaben.

Als Vorgesetzte/Vorgesetzter einer Gruppe von Baufachleuten sind Sie für die termin- und fachgerechte Abwicklung der Geschäfte verantwortlich.

Aufgaben:

- Führung der Gruppe Fürsorge- und Gesundheitsbauten
- Erarbeiten von Projektgrundlagen, Berichten und Kreditvorlagen
- Kontakte zu städtischen, kantonalen und eidgenössischen Verwaltungsstellen

Anforderungen:

- Hochschulabschluss oder gleichwertige Ausbildung
- starke Persönlichkeit mit einer den Aufgaben entsprechenden Ausbildung und Praxis
- Sinn für Zusammenarbeit und Verhandlungsgeschick

Wir bieten:

- vielseitige, selbständige Tätigkeit
- Anstellung und Besoldung erfolgen im Rahmen der städt. Personal- und Besoldungsordnung
- Stellenantritt nach Vereinbarung

Wohnsitznahme in der Region Bern ist Bedingung.

Handschriftliche Bewerbungen mit Lebenslauf und Zeugniskopien sind zu richten an das Hochbauamt der Stadt Bern, Zieglerstrasse 62, Postfach, 3000 Bern 14.

Anmeldefrist: 5. Dezember 1987.

Der Planungs- und Baudirektor der Stadt Bern
Marc-Roland Peter

Interessante Kaderstelle, spätere Beteiligung möglich

Unser Auftraggeber ist ein seit Jahrzehnten bestehendes, renommiertes Ingenieurbüro in der Ostschweiz, welches ein umfassendes Angebot in sämtlichen Bereichen des Hoch- und Tiefbaus sicherzustellen vermag. Im Zuge der Nachfolgeplanung suchen wir einen umsichtigen, führungsstarken

dipl. Bau- ingenieur ETH

Sie sind an interessanten und anspruchsvollen Bauvorhaben, entsprechend Ihrer Ausbildung und Praxiserfahrung, von der Planung bis zur Realisierung massgeblich beteiligt.

Zur Übernahme dieser ausbaufähigen Position eignet sich ein etwa 30-35jähriger Ingenieur mit breiter Erfahrung im Tief- und/oder Hochbau. Erwartet werden: persönliche Reife, unternehmerisches Denken und Handeln, Verhandlungsgeschick, kooperatives Führungsverhalten, planerische Fähigkeiten, Schwung und Kreativität.

Interessenten bitten wir um schriftliche oder telefonische Kontaktnahme mit dem beauftragten Berater. Wir behandeln Ihre Bewerbung absolut vertraulich.



BERATUNGSUNTERNEHMEN AUF
DEM GEBIET DER SUCHE UND BEURTEILUNG
VON FACH- UND FÜHRUNGSKRÄFTEN

POSTSTRASSE 18
9000 ST. GALLEN
TELEFON 071/22 47 77

GENERALUNTERNEHMUNG HOCHBAU

Interessante, **neue Hochbauprojekte** werden bei unserem Auftraggeber nächstens in die Tat umgesetzt.

Für deren Realisierung suchen wir **je einen** fachlich qualifizierten

PROJEKTLEITER UND BAULEITER

Beide Funktionen zeichnen sich durch ihre Vielseitigkeit, Selbständigkeit und Verantwortlichkeit aus.


Die Aufgabe verlangt umfassende fachtechnische Kenntnisse (z. B. **ARCH. HTL, BAULEITERSCHULE** o. ä.) hinsichtlich der Abwicklung von Hochbauprojekten in der Schweiz. Vorausgesetzt wird ausserdem Flair für ästhetische Belange und Kostenbewusstsein.

Falls Sie eine neue Aufgabe anstreben, die auf Ihre Wünsche und Fähigkeiten zugeschnitten ist und bei der Sie beruflich vorankommen, rufen Sie uns an oder senden Sie uns Ihre Bewerbungsunterlagen. Überzeugen Sie sich anlässlich eines persönlichen Gesprächs selbst von den den attraktiven Perspektiven in diesem modern geführten Unternehmen.

Wir garantieren für absolute Diskretion und leiten Unterlagen und Informationen nur mit Ihrem ausdrücklichen Einverständnis weiter.

KC **Kaderconsult**

Unternehmens- und Personalberatung

lic. oec. HSG R. Baucia Badenerstrasse 75 8004 Zürich
Tel. 01/241 10 07  VPS/FSCP

MOB

Die **Montreux-Berner-Oberland-Bahn** sucht für ihre Bauabteilung einen

Tiefbauingenieur

für die Leitung und Projektierung von Bau- und Unterhaltsarbeiten an Kunstbauten, Bahnhöfen und festen Anlagen der MOB-Unternehmensgruppe.

Fähigkeiten in Personalführung und Sinn für Zusammenarbeit in einer vielseitigen Gruppe.

Gewünschte Ausbildung:

- dipl. Ingenieur ETH oder HTL
- praktische Erfahrung auf Baustellen erwünscht
- Muttersprache Deutsch oder Französisch mit guten Kenntnissen der anderen Sprache.

Wir bieten einen interessanten und abwechslungsreichen Aufgabenbereich in einem angenehmen Arbeitsklima.

Handschriftliche Bewerbungen mit den üblichen Unterlagen und Lohnanspruch sind an die **Direktion der Montreux-Berner-Oberland-Bahn, 1820 Montreux**, zu richten.

Schätzen Sie eine abwechslungsreiche Tätigkeit, die Sie beruflich fordert?

Als

Planer/Ingenieur HTL

erwarten Sie bei uns

- Orts-, Quartier- und Erschliessungsplanungen
- gestalterische Begleitung von Tiefbauprojekten (vor allem Verkehrswege)
- je nach Neigung und Interesse auch Projektierung und Bauleitung von Strassenumgestaltungen, Prüfung von Baugesuchen, Lösen von Umweltschutzaufgaben

Zur Lösung dieser Aufgaben brauchen Sie Initiative, Fantasie und Selbständigkeit. Wir zählen auf Ihre guten fachlichen Kenntnisse und können Ihnen darüber hinaus aber auch vertiefte Einblicke in verschiedene andere Spezialgebiete bieten.

Gewandtheit im schriftlichen Ausdruck ist erwünscht und wird Ihnen auch die Arbeit erleichtern.

Sie finden bei uns kollegiale Mitarbeiter, eine in grüner Umgebung und doch zentral gelegene Arbeitsstätte (Nähe Bahnhof), fortschrittliche Anstellungsverhältnisse sowie beruflich weitreichende Möglichkeiten.

Ihre Anfrage oder Bewerbung behandeln die Herren W. Streuli und M. Schaarli mit absoluter Diskretion.

Gebr. Gossweiler, Nachf. Schaarli + Streuli
Ingenieurbüro für Tiefbau, Vermessung und Planung
Neuhofstrasse 30, 8600 Dübendorf, Tel. 01 / 820 00 11

Als

Baufachmann

unserer **Immobilienberatung** erwartet Sie ein interessantes und anspruchsvolles Aufgabengebiet im Bereich **Bautreuhand**. Sie stehen Bauherren bei sämtlichen Bauproblemen fachkundig und beratend zur Stelle.

Wir erwarten von Ihnen eine abgeschlossene Ausbildung als Architekt oder Bauingenieur. Dank Ihrer mehrjährigen Baupraxis und Baumanagementerfahrung sind Sie gewandt im Umgang mit Bauherren, Behörden und Unternehmern.

Sind Sie ca. 30 - 40 Jahr alt und reizt Sie eine verantwortungsvolle, selbständige Tätigkeit in einem kleinen Team?

Frau A. Breitenmoser (Personaldienst) erwartet gerne Ihre schriftliche oder telefonische Bewerbung.

FIDES

TREUHAND- GESELLSCHAFT

Badenerstrasse 172, Postfach, 8027 Zürich,
Tel. 01 249 21 21

Sie sind seit geraumer Zeit als Architekt und Bauführer in einem Architekturbüro tätig.

Im Rahmen Ihrer weiteren Entwicklung suchen Sie nach einer Möglichkeit, Ihr Wissen und Ihre Erfahrung in eine zukunftsorientierte Führungstätigkeit einzubringen. (Vielleicht nur für einige Jahre, um sich auf Ihre zukünftige Tätigkeit als Inhaber Ihres eigenen Architekturbüros vorzubereiten.) Sie sind interessiert, sich auf dem Gebiet des Projektmanagements weiterbilden zu lassen.

Für eine Mandantin – eine im Raum Zürich bestens eingeführte Immobilienfirma – suche ich einen etwa 33–38jährigen

ARCHITEKTEN ETH/HTL

der als Projektleiter der Bauherrschaft die Realisierung von Bauvorhaben vorbereitet, koordiniert und überwacht.

Rufen Sie mich bitte an oder richten Sie Ihre Unterlagen an

Martin Halter, dipl. Architekt ETH/SIA
Neudorfstrasse 33, 8820 Wädenswil
Telefon 01 / 780 81 20

Ingenieurbüro

F. PREISIG AG

dipl. Bauingenieur ETH/SIA/ASIC

Als Vorbereitung für die mittelfristig stattfindende Ablösung der heutigen Geschäftsleitung suchen wir

dipl. Bauingenieure ETH

welche ingenieurmässiges Flair und Bereitschaft für unternehmerische Herausforderungen mitbringen.

Initiativen, verantwortungsbewussten Persönlichkeiten bieten sich überdurchschnittliche Chancen, zusammen mit einem Team von etwa 70 Leuten das Baugeschehen der Zukunft aktiv mitzugestalten.

Wenn Sie etwa 5 bis 10 Jahre Berufserfahrung mitbringen können und sich für die Kontinuität unseres seit 25 Jahren gut eingeführten Betriebes engagieren wollen, erwarten wir sehr gern Ihre Bewerbung. Falls Sie uns telefonieren möchten, verlangen Sie bitte Herrn Preisig oder Herrn Rohrer.

Ingenieurbüro F. Preisig AG

Grünhaldenstrasse 6, 8050 Zürich, Tel. 01/ 301 33 44

Haselbrink

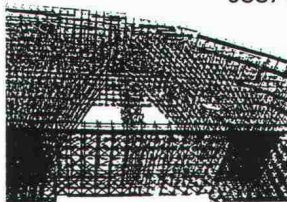
Ingenieurbüro im Zentrum von Rüti/ZH sucht per sofort oder nach Vereinbarung:

Konstrukteur/ Eisenbetonzeichner/in

Ihre abwechslungsreiche Tätigkeit umfasst:

- Devisieren
- Konstruieren, Zeichnen
- Baustellenkontrollen im Bereich Wohn- und Industriebauten.

Fühlen Sie sich angesprochen, so rufen Sie mich an:
055/42 32 55, M. Aschwanden



A S C H W A N D E N & S P I E G E L

Ingenieure & Planer ETH/SIA · AG,
Dorfstrasse 2, 8630 Rüti

Wir sind eine mittelgrosse, leistungsfähige und erfolgreiche Generalunternehmung und suchen einen weiteren, erfahrenen

Bauleiter/Bauführer

Unser neuer Mitarbeiter soll unternehmerisch denken und selbständig handeln. Eine solide Berufsausbildung und einige Jahre Praxis in Architekturbüros und/oder Generalunternehmen sind Grundvoraussetzungen. Eine Zusatzausbildung in den Bereichen Projektmanagement, EDV usw. würden wir sehr begrüssen.

In unserer Firma erwarten Sie interessante Bauaufträge, das Schwergewicht liegt im Verwaltungsbau, im Wohnungsbau und im Bereich Renovation und Umbau. Die Mitwirkung bei der Einführung eines EDV-Projektes ist erwünscht. Unsere Anstellungsbedingungen sind grosszügig und neuzeitlich, wir legen Wert auf eine langfristige Zusammenarbeit.

Wenn Sie diese Stelle interessiert, rufen Sie uns an (R. Peikert verlangen) oder senden Sie Ihre Bewerbung mit den üblichen Unterlagen an:

Peikert Contract AG

Industriestrasse 20
CH-6300 Zug
Telefon 042 / 23 44 33

Generalplanung
Generalunternehmung



Gemeinde Kilchberg b.Zch.

Wir suchen mit baldmöglichstem Eintrittsdatum einen vollamtlichen

technischen Angestellten

zur selbständigen Bearbeitung der Belange:

Projekte und Bauleitungen:

- für Strassen, Gehwege, Tiefbauten und Kanalisationen

Kanalisationsen:

- Auskunft, Beratung, (Vor-)Prüfung von Kanalisationsgesuchen
- Überwachung, Unterhalt, Betrieb, Abnahmen von öffentlichen und privaten Kanalisationen
- Aufheben von Hausklärgruben, Überwachung von industriellen und gewerblichen Abwässern

Technisches Büro:

- Nachführung (Überwachung) der Übersichtspläne und des Leitungskatasters
- Zusammenarbeit mit Geometer, Terrainaufnahmen, Absteckungen
- Spezialaufgaben

Der Stelleninhaber ist dem Gemeindeingenieur unterstellt.

Bewerbungen mit Lebenslauf, Angaben über die Ausbildung, bisherige Tätigkeit, Gehaltsansprüchen usw. sind bis spätestens 30. November 1987 unter Beilage der Zeugnisse zu richten an: Gemeinderatskanzlei, Alte Landstrasse 110, 8802 Kilchberg. Allfällige Auskünfte erteilt der Gemeindeingenieur, Tel. 01 / 716 32 49.

Bauamt Kilchberg

Ernst Winkler + Partner AG



Zur Ergänzung unseres Mitarbeiterteams suchen wir für sofort oder nach Vereinbarung einen initiativen

Tiefbauzeichner

wenn möglich mit Erfahrung.

Ihr Aufgabengebiet umfasst die zeichnerische Bearbeitung von Strassen- und allgemeinen Tiefbauprojekten.

Wir bieten selbständige Arbeit, zeitgemässe Anstellungsbedingungen und ein angenehmes Arbeitsklima in kleinem Team. Eine moderne EDV-Anlage steht zur Verfügung.

Gerne erwarten wir Ihren Anruf oder Ihre schriftliche Bewerbung.

Ernst Winkler + Partner AG

Ingenieur- und Vermessungsbüro
Quaderstrasse 18, 7000 Chur, Telefon 081 / 22 03 03

Unser **Architekturbüro** mit interessanten Bauprojekten (Wohn-, Gewerbe- und öffentliche Bauten) sucht qualifizierte, einsatzfreudige

Architekten HTL

und

Hochbauzeichner

Eintritt per sofort oder nach Vereinbarung.

Wir freuen uns auf Ihren Anruf oder die Zustellung Ihrer Unterlagen.



ULRICH E. ISLER DIPL. ARCHITEKT ETH/SIA
MAX ZIRN ARCHITEKT-TECH. HTL

8400 WINTERTHUR, SEIDENSTR. 41, TEL. 052 23 91 26 / 27

Sind Sie ein vielseitiger und interessierter

Tiefbauzeichner

der neben dem Zeichnen auch andere Aufgaben übernehmen möchte?

Bei uns erwarten Sie

- zeichnerische und konstruktive Bearbeitung von Strassen-, Abwasser-, Trinkwasser- und Gewässerbauten.
- je nach Fähigkeit Bauleitung der von Ihnen bearbeiteten Objekte
- bei Interesse Kontroll- und Abnahmeaufgaben im Rahmen des Gemeindeingenieurwesens.

Sie finden bei uns ein kollegiales Team, eine in grüner Umgebung und doch zentral gelegene Arbeitsstätte in der Nähe des Bahnhofes, fortschrittliche Anstellungsverhältnisse sowie eine abwechslungsreiche Tätigkeit.

Ihre Anfrage oder Bewerbung behandelt Herr M. Schaerli mit absoluter Diskretion.

Gebr. Gossweiler, Nachf. Schaerli + Streuli
Ingenieurbüro für Tiefbau, Vermessung und Planung
Neuhofstrasse 30, 8600 Dübendorf, Tel. 01 / 820 00 11

Dauerstellen für Industrie und Gewerbe



Eine glasklare Zukunft...

Unser Auftraggeber, ein bedeutender Flachglashersteller, bedient mit seiner Niederlassung am Zürichsee den anspruchsvollen Schweizer Markt und setzt mit seinen hochwertigen Markenprodukten Akzente in der hiesigen Architektur. Infolge Umstrukturierung suchen wir den marktorientierten

Architekten oder Baufachmann

als

Profitcenter-Leiter «Bauglas»

Sie denken lösungsorientiert, können sich für moderne Architektur begeistern und suchen den direkten Kontakt mit Produktverwendern. Dann bringen Sie bereits die wichtigsten Voraussetzungen mit, um ein kleines, etabliertes Stützpunkthändlernetz zu führen und zu pflegen. Vor allem beraten Sie Architekten, Fassadenberater und Planungsbüros, ohne verkaufen zu müssen. Der enge Kontakt zum produzierenden Mutterhaus und viel persönlicher Spielraum helfen Ihnen, Marketingziele in die Tat umzusetzen.

Wenn Sie jetzt Ihre Zukunft noch etwas klarer sehen, dann rufen Sie Herrn Peter Wirz an. Er hält noch weitere Informationen für Sie bereit.

**Personalsuche im Kundenauftrag, WiP Peter Wirz,
Spitalstrasse 6, 4056 Basel, Telefon 061/25 24 21**



STADT BRUGG

Für das Stadtbauamt, Abteilung Hochbau, suchen wir zur Ergänzung des Mitarbeiterstabes einen einsatzfreudigen

jüngeren Architekten HTL oder erfahrenen Hochbauzeichner

Aufgabenbereich:

- Baugesuchswesen: Vorprüfung der Baugesuche, Bau- und Abnahmekontrollen
- Gebäudeunterhalt: selbständige Durchführung von Umbauten und Renovation, Erarbeitung von Sanierungskonzepten
- Unterstützung bei der Realisierung von Bauvorhaben durch beauftragte Architekten

Anforderungen: Abgeschlossene Ausbildung; Kenntnisse im Bau- und Umweltschutzrecht; Erfahrung in Planung und Realisation von Umbauten, denkmalpflegerische Kenntnisse erwünscht; Verhandlungsgeschick; Bereitschaft zu kooperativer Zusammenarbeit.

Stellenantritt: 1. April 1988 oder nach Vereinbarung.

Die Stadt Brugg bietet zeitgemässe Besoldungs- und Anstellungsbedingungen.

Weitere Auskünfte erteilt Ihnen **Herr P. Menziger, Telefon 056 / 41 14 41.**

Handschriftliche Bewerbungen mit Lebenslauf, Foto, Ausweisen über die bisherige Tätigkeit und Gehaltsanspruch sind bis zum 31. Dezember 1987 zu richten an das Stadtbauamt Brugg, 5200 Brugg.

Stadtbauamt Brugg

Unser Auftraggeber ist ein **Architekturbüro** mittlerer Grösse

in Zürich

Es plant und errichtet Bauten für Verwaltung und Dienstleistung, Industrie und Gewerbe, aber auch Wohnhäuser und komplexe innerstädtische Umbauten und beteiligt sich immer wieder erfolgreich an Wettbewerben.

Für den **Einsatz in der Ausführungsphase** suchen wir einen

Architekten HTL

der bereits über einige Jahre Praxis verfügt. Erfahrungen mit **CAD** wären ein Plus, könnten jedoch auch an Ort und Stelle erworben werden. Bei entsprechender Eignung und Neigung bestehen reelle **Entwicklungsmöglichkeiten**.

Wenn Sie **Teamarbeit** dem Einzelgängertum vorziehen und trotzdem **selbständig** arbeiten wollen und können und das in einem **überschaubaren** Unternehmen, senden Sie Ihre Bewerbung bitte in der Ihnen zusagenden Form an

Herrn Dr. Alex Dällenbach
Unternehmerberater
Renggerstrasse 43
8038 Zürich
Tel. 01/48199 61

Als Beauftragter werde ich Ihre Kandidatur mit absoluter **Diskretion** behandeln.



Sind Sie



Architekt(in) oder Planer(in)

mit praktischer Erfahrung auf dem Gebiet der städtebaulichen Planung, d. h.

- Stadtentwicklung
- Quartierplanung
- Aussenraumgestaltung

Dazu gehören:

- die Ausarbeitung von Gemeinderatsvorlagen und
- die Mitarbeit in verschiedenen Gremien der Verwaltung

Wir erwarten:

- mehrjährige Praxis in der räumlichen Planung
- Sicherheit im mündlichen und schriftlichen Ausdruck
- Freude an der Teamarbeit
- Stellenantritt ab 1. April 1988 oder nach Vereinbarung

Wir bieten:

- angenehmen Arbeitsplatz
- zeitgemässe Besoldung
- gleitende Arbeitszeit

Für weitere Auskünfte steht Ihnen Herr Jürg Krähenbühl, Bauplaner der Stadt Bern, Tel. 031 / 64 69 87, gerne zur Verfügung.

Handschriftliche Bewerbungen mit den üblichen Unterlagen wie Lebenslauf, beruflicher Werdegang usw., richten Sie bitte bis zum 31. Dezember 1987 an das **Stadtplanungsamt Bern**, z. H. Herrn Dr.-Ing. Jürg Sulzer, Stadtplaner, Postfach 2731, 3001 Bern.

Treuhand-Gesellschaft
Visura Société Fiduciaire
Società Fiduciaria

Seit 50 Jahren Partner von Wirtschaft und Verwaltung

Wir suchen für ein bekanntes Ingenieurbüro in der Zentralschweiz

dipl. Bauingenieur ETH

Das Hauptgewicht Ihrer zukünftigen Tätigkeit liegt in der Bearbeitung von statischen und konstruktiven Aufgaben des Hoch- und Tiefbaus sowie interessanter Spezialaufgaben.

Es erwartet Sie eine ausbaufähige Stellung, die Ihnen die Möglichkeit bietet, neue Arbeitsmethoden kennenzulernen.

Visura Treuhand-Gesellschaft
Winkelriedstrasse 37, 6003 Luzern
Telefon 041 / 23 54 21

Sind Sie gewohnt, selbständig und in eigener Verantwortung zu handeln? Reizt es Sie, Neues aufzubauen? Suchen Sie eine Aufgabe, bei der Sie Ihre fachlichen und menschlichen Qualitäten voll entfalten können? Suchen Sie eine interessante, herausfordernde Tätigkeit?

Dann haben wir hier für Sie genau das Richtige:

Eisenbetonzeichner/ Konstrukteur

21–35 Jahre alt, vielseitig und flexibel.

Wir sind ein junges, dynamisches Team von 10 Personen mit Sitz im Berner Oberland. Unsere Aktivitäten liegen im Eisenbetonkonstruktionsbereich sowie im Entwickeln von erstklassigen Konstruktionselementen zur bauphysikalischen Verbesserung und zur Baurationalisierung im Hoch- und Tiefbau.

Die Eisenbetonkonstruktionsarbeiten werden vorwiegend in der näheren Region ausgeführt. Unsere Spitzenprodukte werden in der ganzen Schweiz sowie teilweise im Ausland durch den Grosshandel verteilt.

Um in unserem Team in beiden Bereichen voll mitziehen zu können, erwarten wir von einem Kandidaten, dass er sehr einfallreich ist, die Fähigkeit besitzt, sich vom Gewohnten loszulösen, sich andererseits aber auch gut in den Kunden einfühlen kann.

Erfahrung im EDV-Bereich ist von Vorteil, aber nicht Bedingung. Wenn Sie sich angesprochen fühlen, so senden Sie uns bitte für einen Erstkontakt Ihre Kurzdokumentation mit Photo.

Auf volle Diskretion können Sie zählen.

Zuschriften erbeten unter Chiffre 840 an IVA AG, Postfach, 8032 Zürich. Danke.

Bauingenieur HTL

Auf Ende 1987 suchen wir jüngeren **Bauingenieur HTL** mit besonderer Neigung für Grundbau, Geotechnik und Ingenieurgeologie.

Tätigkeitsfeld: Mitwirkung bei geotechnisch/geologischen Beratungen, Anordnung, Begleitung und Auswertung von Felduntersuchungen, grundbaustatischer Berechnungen, Vorbereitung von ingenieurgeologischen Gutachten.

Gelegenheit zur Einführung in dieses besondere Fachgebiet. Bei Eignung wesentlicher Ausbau der Verantwortung in kleinem Team möglich.

Weitere Auskünfte erteilt gerne:

Ammann-Geotechnik, Ingenieurgeologische Beratungen
Kirchenstrasse 13, 6300 Zug, Telefon 042 / 21 87 00

Σ sigmaplan

Wir sind ein interdisziplinär tätiges Planungsbüro in Bern. Die Raumplanung, die Umweltplanung und die Verkehrsplanung sind unsere Arbeitsgebiete.

Verkehrsplaner

Wir suchen als Teamergänzung einen Verkehrsplaner, der uns in den Bereichen Verkehrsplanung, Verkehrsstatistik, Verkehrssteuerung und UVP von Verkehrsanlagen unterstützen kann.

Wenn Sie von Ihrer Ausbildung her die nötigen Grundkenntnisse mitbringen, an einer selbständigen, abwechslungsreichen Arbeit interessiert sind und wenn möglich bereits einige Erfahrung gesammelt haben, dann sind Sie die richtige Ergänzung für unser Team.

Schreiben Sie uns oder rufen Sie uns an. Wir geben Ihnen gerne weitere Auskünfte.

Σ sigmaplan

Zähringerstrasse 61, 3012 Bern, Tel. 031 / 23 23 65

Wir suchen zur Ergänzung unseres Teams einen erfahrenen

Zeichner-Konstrukteur (Fachrichtung Eisenbeton)

dem wir für die Ausführungsphase interessanter und anspruchsvoller Industrie- und Gewerbebauten im Grossraum Zürich die Planbearbeitung und Ausführungskontrolle übertragen können.

Erfahrung in Devisierung und Bauleitung wären von Vorteil.

Gerne erwarten wir Ihre schriftliche Bewerbung oder Ihren Anruf.

P. Frei + Partner AG, dipl. Ingenieure ETH
Dorfstrasse 3, 8184 Bachenbülach
Telefon 01 / 860 21 91

VERBIA Flexible Abdichtungen

Wir blicken mit Optimismus in die Zukunft – die erzielten Resultate erlauben uns dies. Als Spezialisten für flexible Abdichtungen kennen uns Architekten, Bauherren und Unternehmer in der ganzen Schweiz. Im Zusammenhang mit dem Ausbau einer unserer Filialen (Tessin) bietet sich einem jungen, einsatzfreudigen

Hochbauzeichner

die Gelegenheit, in der Sonnenstube der Schweiz eine ausbaufähige, neugeschaffene Stelle zu besetzen. Sie haben dabei die Möglichkeit, in ein aufgestelltes, kompetentes Team von Fachleuten hineinzuwachsen und zugleich die bereits in der Schule erworbenen Italienischkenntnisse zu vervollständigen.

Spricht Sie diese neue Aufgabe an? Frau Tanfoglio gibt Ihnen gerne weitere Auskünfte.

Bewerbungen richten Sie bitte an die Direktion der

VERBIA AG, Frobürgstrasse 15, 4600 Olten
Telefon 062 / 32 85 85

Zur Ergänzung unseres Mitarbeiterstabes suchen wir per sofort oder nach Übereinkunft

dipl. Ingenieur ETH

als Statiker für die selbständige Bearbeitung anspruchsvoller Objekte aus dem Hoch- und Tiefbau. Wir bieten interessante Arbeit und den Leistungen entsprechendes Salär.

Bitte melden Sie sich bei

Ingenieurbüro Marty AG, Zeughausstrasse 14, 8853 Lachen
Telefon 055 / 63 26 22

Wir suchen für unser Büro im Mittelwallis

dipl. Bauingenieur ETH

Wir bieten: – mittelgrosses Büro
– **Geschäftsbeteiligung** vorgesehen
– vorwiegend Statik (Brücken- und Hochbau)
– zweisprachige Tätigkeit

Offerte unter Chiffre SIA 839 an IVA AG, Postfach, 8032 Zürich.

Wir sind ein eingeregisteres, mittelgrosses Ingenieurbüro mit ausgesprochen vielseitigem Tätigkeitsfeld.

Zur Ergänzung unseres Teams suchen wir einen

Bauingenieur ETH oder HTL

Erwünscht sind einige Jahre Berufserfahrung, vorzugsweise im Tiefbau/Wasserbau.

Aktiengesellschaft Projekta

Ingenieurbüro
Bahnhofstrasse 53, 6460 Altdorf, Tel. 044 / 2 28 77

Für eine anspruchsvolle Bauaufgabe in der Stadt Zürich suchen wir einen

Bauzeichner/Bautechniker

Falls Sie an einer selbständigen und abwechslungsreichen Tätigkeit in einem kleineren Team interessiert sind, bitten wir um Ihre Zuschrift oder Ihren Anruf.

J. Naef + Prof. E. Studer + G. Studer

Architekten BSA AG
Hegarstrasse 9, 8032 Zürich, Telefon 01 / 252 02 04

Architekturbüro am Bodensee sucht engagierten

Mitarbeiter

(Hochbauzeichner, Architekt HTL)

für vielseitige Bauaufgaben weitgehend öffentlichen Charakters.

Wenn Sie eine interessante, abwechslungsreiche Tätigkeit in einem kleineren Team suchen und ein angenehmes Arbeitsklima schätzen, dann erwarten wir gerne Ihre Bewerbung oder Ihren Anruf.

Jörg + Hansjörg Affolter, dipl. Architekten ETH/SIA
Neuhofstrasse 103, 8590 Romanshorn, Tel. 071 / 63 17 37

Wir suchen

Architekten HTL

und

Bauzeichner oder Bauzeichnerin

für die Bearbeitung interessanter Bauvorhaben.

Die Bewerbung ist zu richten an:

STEIGER PARTNER AG
Architekten und Planer
zu Händen von Herrn P.O. Meyer
Klausstrasse 20, 8034 Zürich
Telefon 01 / 252 78 34



Zur Ergänzung unseres kleinen Teams suchen wir einen engagierten

PLANER

für eines unserer Fachgebiete Siedlungs-, Landschafts-, Umwelt- und Verkehrsplanung.

Wir freuen uns auf Ihre schriftliche Bewerbung.

Planteam S AG, z.H. Herrn Fuchs
Niklaus-Konrad-Strasse 4, 4501 Solothurn
Telefon 065 / 22 42 44

Gesucht **erfahrener Fachmann** für

örtliche Bauführung

eines neuen grösseren Bergrestaurants in Mittelbünden von März 1988 bis Januar 1989.

Zuschriften unter Chiffre 13-546 768 an Publicitas, 7001 Chur.

Gesucht **Architekt**

mit **wirklich guten und originellen** Ideen zur Realisierung eines freistehenden

Einfamilienhauses (Hanglage)

im **nordischen Baustil** im Kanton Bern.

Zustellung von Referenzlisten und Musterobjekten unter Chiffre 80-47007 an Schweizer Annoncen AG, Postf., 2501 Biel.

Stellengesuche

Bauingenieur ETH

CH, D/F, mit langjähriger Erfahrung im Hoch- und Tiefbau (EB, Stahlbau, Statik, EDV, Grundbau) sucht neue, ausbaufähige und anspruchsvolle Stelle. Eintritt nach Vereinbarung.

Offerten unter Chiffre SIA 843 an IVA AG, Postfach, 8032 Zürich.

Bauingenieur HTL

43, F/D/E/I/SP/Y; Arab.-Kenntnisse, Schweizer, beweglich, anpassungsfähig, mit fundierten Fachkenntnissen und Erfahrung in Projektleitung + Baustellenleitung auf Grossbaustellen im In- und Ausland, sucht herausfordernde Aufgabe in CH/Ausland.

Offerten bitte unter Chiffre SIA 847 an IVA AG, Postfach, 8032 Zürich.

Dipl. Bauingenieur SIA, Statiker-Konstrukteur

Hochbau, Brückenbau, Industriebau, mit langjähriger Erfahrung, sucht einen neuen Wirkungskreis (Kt. ZH, SH, Zug).

Zuschriften bitte unter Chiffre SIA 844 an IVA AG, Postfach, 8032 Zürich.

Junge, dipl. Ing. Architektin

(24) sucht Tätigkeit in modernem, vielseitigem Architekturbüro, um im Beruf Fuss zu fassen. FH Darmstadt, BRD, Diplom 7/87 sehr gut.

Chiffre SIA 841 an IVA AG, Postfach, 8032 Zürich.

Inserate bitte frühzeitig aufgeben!

Diverses

Büro für Bauberatungen und Bauausführung

Bauingenieur HTL

mit 25jähriger Erfahrung in Bauunternehmung berät: in **freier Mitarbeit und Auftrag** Gemeinden / Architekten / Private / Bauherren / Ing.-Büros.

Spezialgebiet: Strassenbau- und allg. Tiefbauarbeiten / Strassenunterhalt / Sanierungen Umgebungsarbeiten / Pflasterungen und Abschlüsse

Übernahme: Beratungen / Kostenvoranschläge / Devisierungen / Offertwesen / Expertisen / Bauleitungen / evtl. Ausführung von Bauleistungen mit eigenem Unternehmen.

Raum: Bern/Seeland/Mittelland.

Offerten unter Chiffre SIA 845 an IVA AG, Postfach, 8032 Zürich.

Selbständiger Bauleiter

Hoch- und Tiefbau, übernimmt Aufträge, pauschal oder gemäss Vereinbarung.

Anfragen bitte unter Chiffre SIA 837 an IVA AG, Postfach, 8032 Zürich.

OBERWIL-LIELI

Die Gemeinde Oberwil-Lieli führt einen

Projektwettbewerb

auf Einladung für die Planung der Erweiterung der Schulanlage «Falter» durch.

Um die Teilnahme an diesem Wettbewerb können sich Fachleute bewerben, welche seit dem 1. Januar 1987 in den Bezirken Bremgarten, Muri und Baden Wohnsitz haben oder in der Gemeinde Oberwil-Lieli heimatberechtigt sind.

Die Anmeldeformulare sind auf der Gemeindekanzlei Oberwil-Lieli zu beziehen.

Termine:

- Abgabe des Anmeldeformulars bis zum 3. Dezember 1987 (Datum des Poststempels) bei der Gemeindekanzlei Oberwil-Lieli.
- Bekanntgabe der Wettbewerbsbedingungen mit dem Einladungsschreiben.

Das Wettbewerbsprogramm wird durch die Bauherrschaft der Wettbewerbs-Kommission SIA zur Genehmigung unterbreitet.

Oberwil-Lieli
Gemeinderat

Eisenbeton-Konstrukteur

übernimmt Eisenbetonarbeiten im Raume Zürich.

Zuschriften unter Chiffre SIA 846 an IVA AG, Postfach, 8032 Zürich.

Dipl. Architekt ETH/SIA, eigenes Büro

vielseitig, erfahren, engagiert, flexibel, übernimmt Gesamt- oder Teilleistungen von Entwurf, Planung, Ausführung. Neu- und Umbauten. Projektübernahme / freie Mitarbeit.

Kontaktnahme unter Chiffre 842 an IVA AG, Postfach, 8032 Zürich.

einzig
Zeichenanlagen-
Discount der Schweiz

z.B.: 50 x 75 / A2 kompl. Fr. 395.-
70 x 100 / A1 kompl. Fr. 495.-
70 x 120 / A1 kompl. Fr. 795.-
92 x 150 / A0 kompl. Fr. 1295.-
100 x 170 kompl. Fr. 1495.-

erstklassige Qualität / unschlagbare Preise

JOMA-Trading AG, Friedauweg 10
8355 Aadorf, Tel. (052) 47 47 11



KRISTALLINA-MARMOR
hart und strahlend weiss

für alle Bauarbeiten, für Innenräume und Treppen

Natursteine sind preiswert
Vom Produzenten direkt zum
Verarbeiter ohne Zwischenspannen
aus unserem Bruch in Mareil

GRÜNIG AG CH - 5610 Wohlen / Schweiz · Tel. 057 / 22 01 44



FENSTERFABRIK
GASSER AG
6110 WOLHUSEN

041-71 12 28

FENSTER
GASSER



Für Luftvorhänge zu ANSON:



Luftvorhänge für Eingangstüren

Verhindern Zugscheinungen und sparen massiv Heizkosten. Im Sommer kein Eindringen von Aussenluft. Einfach einzubauen.

Ab Fr. 517.-



ANSON-Frico Luftvorhänge

Beweisen: Man spart Heizkosten! Für alle Türen von Läden, Verwaltungsbauten, Restaurants, Industrietore. Einfach einzubauen.

Ab Fr. 517.-



Industrietor- Luftvorhänge

Seitlich montiert, passen überall. Bessere Raumnutzung. Viel weniger Heizkosten. Einfach einzubauen. Rasch amortisiert.

Ab Fr. 1800.-

Fragen Sie uns an! ANSON AG 01/461 11 11
Friesenbergstrasse 108 8055 Zürich

Erfolgreich inserieren im
«Schweizer Ingenieur und Architekt»

Ihr EDV-Partner für das Architekturbüro

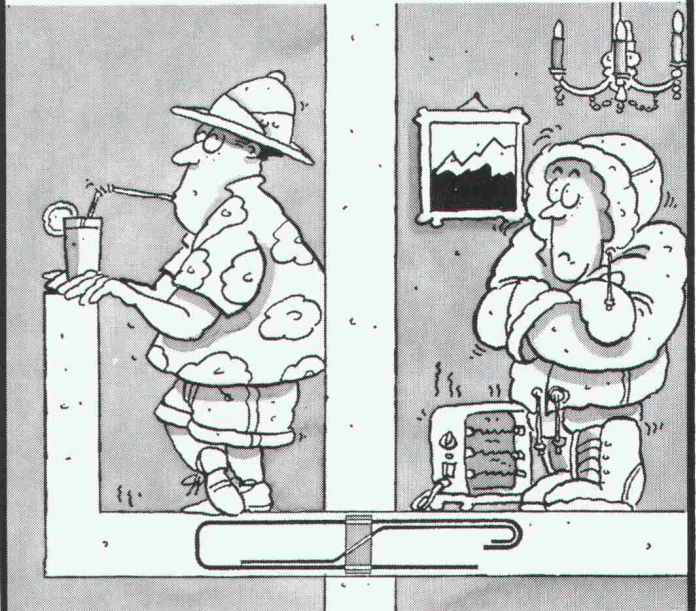
Büroadministration Bauadministration Planung/Entwurf

| | | |
|-----------------------------------|---|-------------------------------|
| Arbeitszeit- verarbeitung | Kostenschätzung BKA | Zeichnen dreidimensional |
| Leistungskontrolle | Kostenvoranschlag | Perspektiven |
| Auftragsnach- kalkulation | Devisierung nach CRB nach eigenen Texten | Massenauszüge- Devisierung |
| Lohnwesen | Offertvergleich | Innenraum- Perspektiven |
| Finanzbuchhaltung | Werkvertrag | |
| Liegenschafts- buchhaltung | Terminplanung extern | |
| Sekretariatsarbeiten allgemein | Ausmasskontrolle | |
| Terminplanung/ Überwachung | Projektkostenkontrolle - Projekt - Unternehmer | |
| Personaleinsatz intern | Baukostenübersicht | |
| Karteien - Unternehmer | Bauberechnung | |
| - Material | Baubeschrieb - Raumbuch | |
| - Lieferant | Korrespondenz - Projekt | |
| - Index | - Unternehmer | |
| - Konstruktionen | - Banken | |
| - K-Wert | - Kommissionen | |
| - Aquisition | | |
| | Bauphysik - Wärmebedarfs- rechnung - Dampfdiffusion etc. | |

BAUKOS – die integrierte EDV-Lösung

Niederlassungen in Zürich, Aarau, Altdorf, Grenchen, Lausanne, Luzern, Olten, St. Gallen, Solothurn, Stans

Bauen Sie immer noch geheizte Balkone?



... unser Kragplatten-
anschluss aus Chromnickel-
molybdänstahl V4A oder V2A
hat eine Wärmeleitfähigkeit
von nur 15 W/m² K, gegenüber
Baustahl mit 52 W/m² K!

mit ebea[®] bleibt
die Wärme im
Haus

F. Brechbühler
Armierungsanschlüsse
Südstrasse 4, 3110 Münsingen
Telefon 031 92 53 54
Telex 911 726, Fax 031 925 893

**Grundlegende
Entscheide
prüfen wir
gründlich.**

Marti
Gründungstechnik AG
031 24 44 26

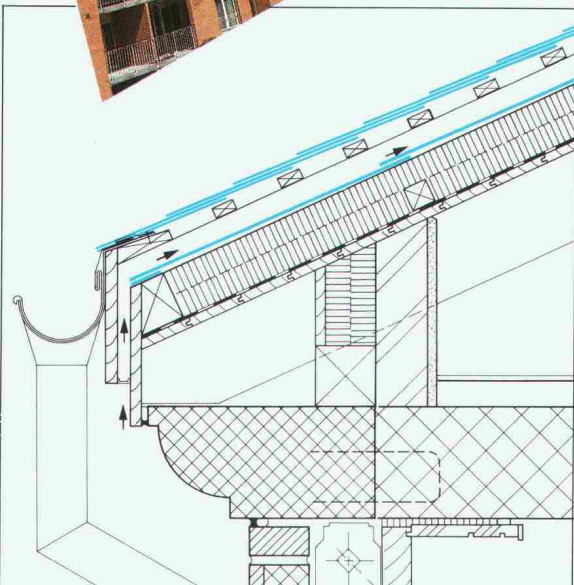
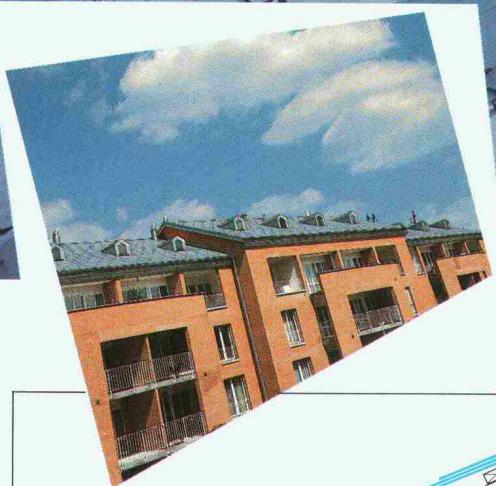


VON GRUND AUF RICHTIG.

Neu auf dem Dach. Himmlische Farben.



Mehrfamilienhaus «Habitat», 8957 Spreitenbach. Architekt Urs Fischbacher, Dachdecker P. Wiederkehr.



Dachaufbau von unten nach oben: Dachschalung, Dampfsperre, Wärmedämmung, GEA-Unterdach, Konterlattung, Lattung, Dachschiefer 60/40 cm in Doppeldeckung,

Die neuen Dachschiefer-Sonderfarben «SCALA» kommen.

Neben den bisher lieferbaren Farbtönen liefern wir **ab Herbst 1987** eine ganz besondere Skala von Farbtönen, die in jeder Dachlandschaft angenehm auffallen werden. Pastellblau. Steinrot. Bergviolett. Diese eigenständigen Pastelltöne mit zeitgemäss natürlichem Charakter wirken auf den ersten Blick vertraut. Aber nie langweilig. Ton in Ton mit den Farben des Himmels in der aufgehenden Morgensonne ist die Farbreihe «SCALA» auf die Steinfarben der Natur abgestimmt. Damit ist der kreativen Gestaltung unserer Dachlandschaft keine Grenze mehr gesetzt.

Nähere Informationen und ausführliches Dokumentationsmaterial direkt von Eternit. Anruf genügt.

Eternit AG, 8867 Niederurnen, Tel. 058 / 23 11 11.
Eternit SA, 1530 Payerne, Tél. 037 / 62 91 11.

