

Objektyp: **Advertising**

Zeitschrift: **Schweizer Ingenieur und Architekt**

Band (Jahr): **105 (1987)**

Heft 43

PDF erstellt am: **24.09.2024**

Nutzungsbedingungen

Die ETH-Bibliothek ist Anbieterin der digitalisierten Zeitschriften. Sie besitzt keine Urheberrechte an den Inhalten der Zeitschriften. Die Rechte liegen in der Regel bei den Herausgebern. Die auf der Plattform e-periodica veröffentlichten Dokumente stehen für nicht-kommerzielle Zwecke in Lehre und Forschung sowie für die private Nutzung frei zur Verfügung. Einzelne Dateien oder Ausdrucke aus diesem Angebot können zusammen mit diesen Nutzungsbedingungen und den korrekten Herkunftsbezeichnungen weitergegeben werden. Das Veröffentlichen von Bildern in Print- und Online-Publikationen ist nur mit vorheriger Genehmigung der Rechteinhaber erlaubt. Die systematische Speicherung von Teilen des elektronischen Angebots auf anderen Servern bedarf ebenfalls des schriftlichen Einverständnisses der Rechteinhaber.

Haftungsausschluss

Alle Angaben erfolgen ohne Gewähr für Vollständigkeit oder Richtigkeit. Es wird keine Haftung übernommen für Schäden durch die Verwendung von Informationen aus diesem Online-Angebot oder durch das Fehlen von Informationen. Dies gilt auch für Inhalte Dritter, die über dieses Angebot zugänglich sind.

Schweizer Ingenieur und Architekt

Schweizerische Bauzeitung

Verlags-AG der Akademischen-technischen Vereine

105. Jahrgang 22. Oktober 1987 Heft 43/1987 Erscheint wöchentlich

Redaktion

«Schweizer Ingenieur und Architekt»

Rüdigerstrasse 11
Postfach 630, 8021 Zürich
Tel. 01/201 55 36

Redaktoren:

Heinz Rudolphi
leitender Redaktor, Ing. HTL

Bruno Odermatt
dipl. Arch. ETH/SIA

Hans U. Scherrer
dipl. Ing. ETH/SIA

Brigitte Honegger
Architektin

Druck:

Offset + Buchdruck AG, Zürich

Nachdruck von Bild und Text,
auch auszugsweise, nur mit schriftlicher
Zustimmung der Redaktion
und mit genauer Quellenangabe.

Abonnemente

Schweiz:

1 Jahr Fr. 170.—
½ Jahr Fr. 89.50
Einzelnummer Fr. 6.50

Ausland:

1 Jahr Fr. 185.—
½ Jahr Fr. 96.—
Einzelnummer Fr. 7.50

Postcheck: «Schweizer Ingenieur
und Architekt», 80-6110 Zürich

Ermässigte Abonnemente für
Mitglieder des GEP, des BSA, der
ASIC, des STV und für Studenten

SIA-Normen und Dokumentationen sind nur erhältlich
beim SIA-Generalsekretariat
Selnastrasse 16, Postfach,
8039 Zürich, Tel. 01/201 15 70

Bestellungen für Abonnemente
und Einzelnummern sowie Adress-
änderungen von Abonnenten
an die Redaktion; Adressänderungen
von SIA-Mitgliedern an das
SIA-Generalsekretariat

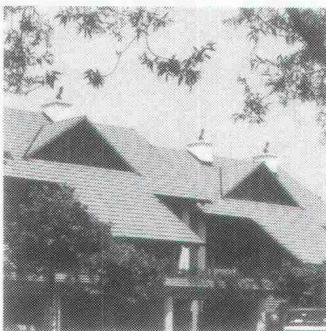
Anzeigenverwaltung

IVA AG für internationale Werbung

Hauptsitz:
Mühlebachstrasse 43
8032 Zürich
Tel. 01/251 24 50
Telefax 01/251 27 41

Filiale Lausanne:
Pré-du-Marché 23
1004 Lausanne
Tel. 021/37 72 72

zum Titelbild



schiedenen Ansprüchen moder-
ner Bautechnologie auch in Zu-
kunft Rechnung tragen kann.

Denn das Tonziegeldach ist eine
Bedachungsart mit viel Ge-
schichte und einem langen Ent-
wicklungsprozess, in dem jahr-
hundertealte Handwerkerfah-
rungen verwertet wurden. Keine
andere Bedachungsart kann den
Anspruch erheben, jene Reife
wie das Tonziegeldach erlangt
zu haben – auch unserer Um-
welt gegenüber.

Tonziegel

Das Tonziegeldach erweist sich
als sehr ausgereiftes, anpas-
sungsfähiges System, das ver-

Schweizerische Ziegelindustrie
Postfach
8035 Zürich

Offizielles Organ:

Schweizerischer Ingenieur- und
Architektenverein (SIA)
Gesellschaft Ehemaliger Studie-
render der ETH Zürich (GEP)
Schweizerische Vereinigung
Beratender Ingenieure (ASIC)

Inhalt

Zeitfragen

Gedanken zur FBH-Jubiläumstagung.
Von U. Vollenweider, Zürich 1237

Ökologie/Umwelt

UVP HB-Südwest und Überbauung Lagerstrasse.
Von E. Ledergerber, M. Maibach und J. Wetzel, Zürich 1238

UVP HB-Südwest und Wohnen Lagerstrasse.
Von T. Bürki, H. P. Burkhard und U. Meier, Zollikon 1241

ASIC

Dienstleistungsbetriebe in unserer Wirtschaft.
Von E. Rühli, Zürich 1243

Das Berufsbild des Beratenden Ingenieurs.
Von E. Basler, Zollikon 1248

Brückenbau

Brückenunterhaltsforschung. Von Ch. Menn, Zürich 1253

Berufsfragen

Nach- und Vorausdenken über Bauen und Technik.
Von U. Pflughard, Effretikon 1255

Wettbewerbe

Wohnüberbauung in Altstätten SG (A). Katholische
Kirche in Bäretswil ZH (A). Nuova Casa per anziani a
Comano TI (A). Mehrzweckhalle in Oberschan SG (A).
Mehrzweckgebäude in Schönengrund AR (E). Erweite-
rung Gemeindehaus Spreitenbach AG (E) 1256

Concours ensemble d'habitation à Aubonne VD (D) 1257

Preise

Ford-Europa-Preis für Landschafts- und Umweltschutz 1260

Umschau

1261

Nekrolog

Samuel Bischoff zum Gedenken 1265

SIA-Mitteilungen

Ermittlung der Soll-Arbeitszeit für das Jahr 1988. Heiz-
systeme für Energiesparhäuser. Impulsprogramm Holz.
Mitteilungen der Schweizerischen Bauwirtschafts-
konferenz. Tagung zum Thema Aufzüge 1266

SIA-Sektionen

Aargau: Martinimahl. Bern: Vorträge, Besichtigung BLS-
Ausbau. Vaud: L'esprit d'entreprise. Zürich:
Wohnmaschine 1268

B-Seiten

Laufende Wettbewerbe. Neu in der Tabelle. Wettbewerbs-
ausstellungen. Aus Technik und Wirtschaft. Termin-
kalender 1987/5. Weiterbildung. Stellenvermittlung B 165-168

Im nächsten Heft

Emissionsschäden
(Änderungen vorbehalten)

Ingénieurs et architectes suisses

Adresse: En Bassenges, 1024 Ecublens, Tél. 021 / 47 20 98

No 21/1987

Editorial

Electricité: l'alibi des éco-
nomis, par Olivier Barde 371

Personnalités

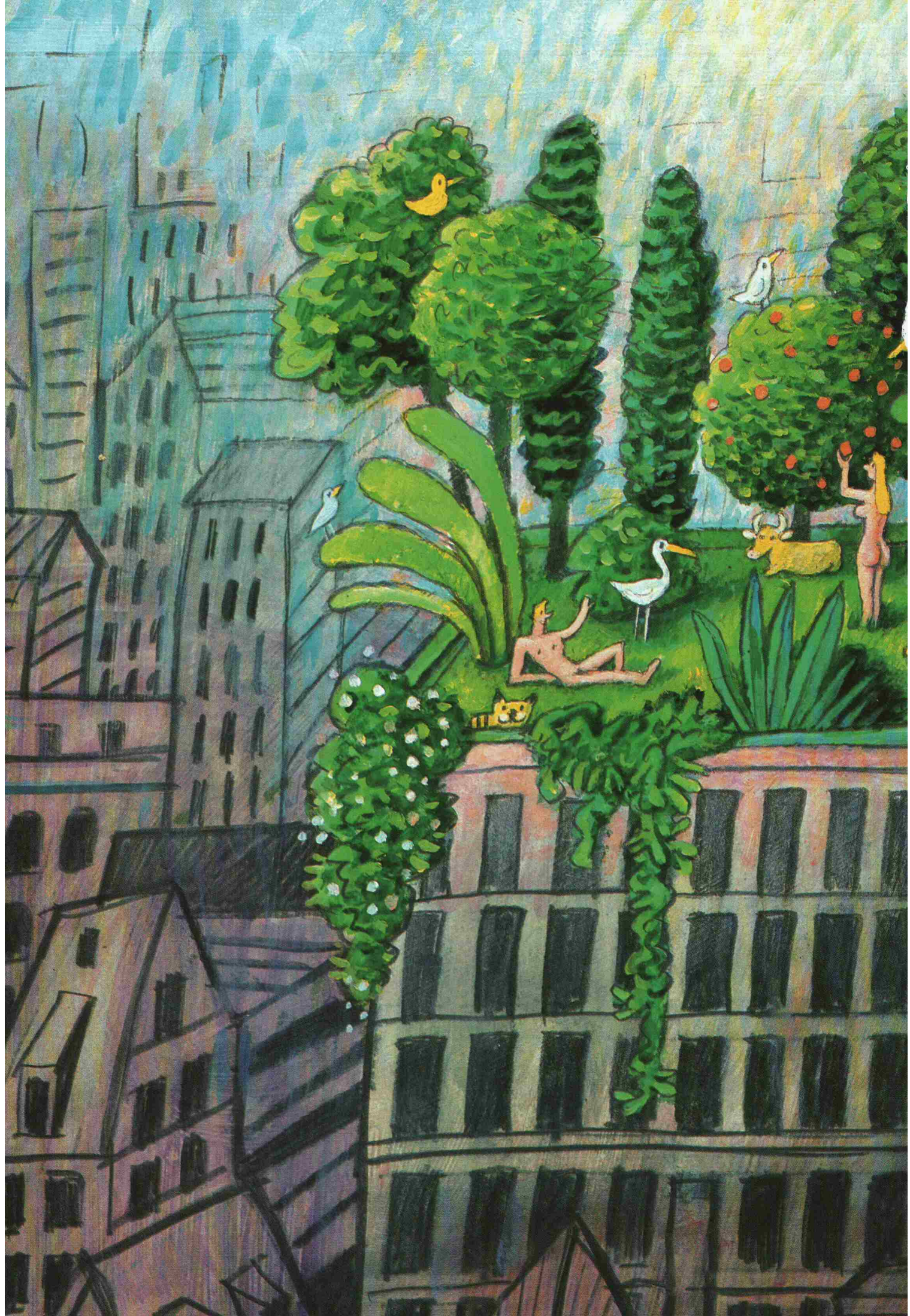
Retraite de Maurice Co-
sandeys: l'EPFL exprime sa
reconnaissance, par
Bernard Vittoz 372

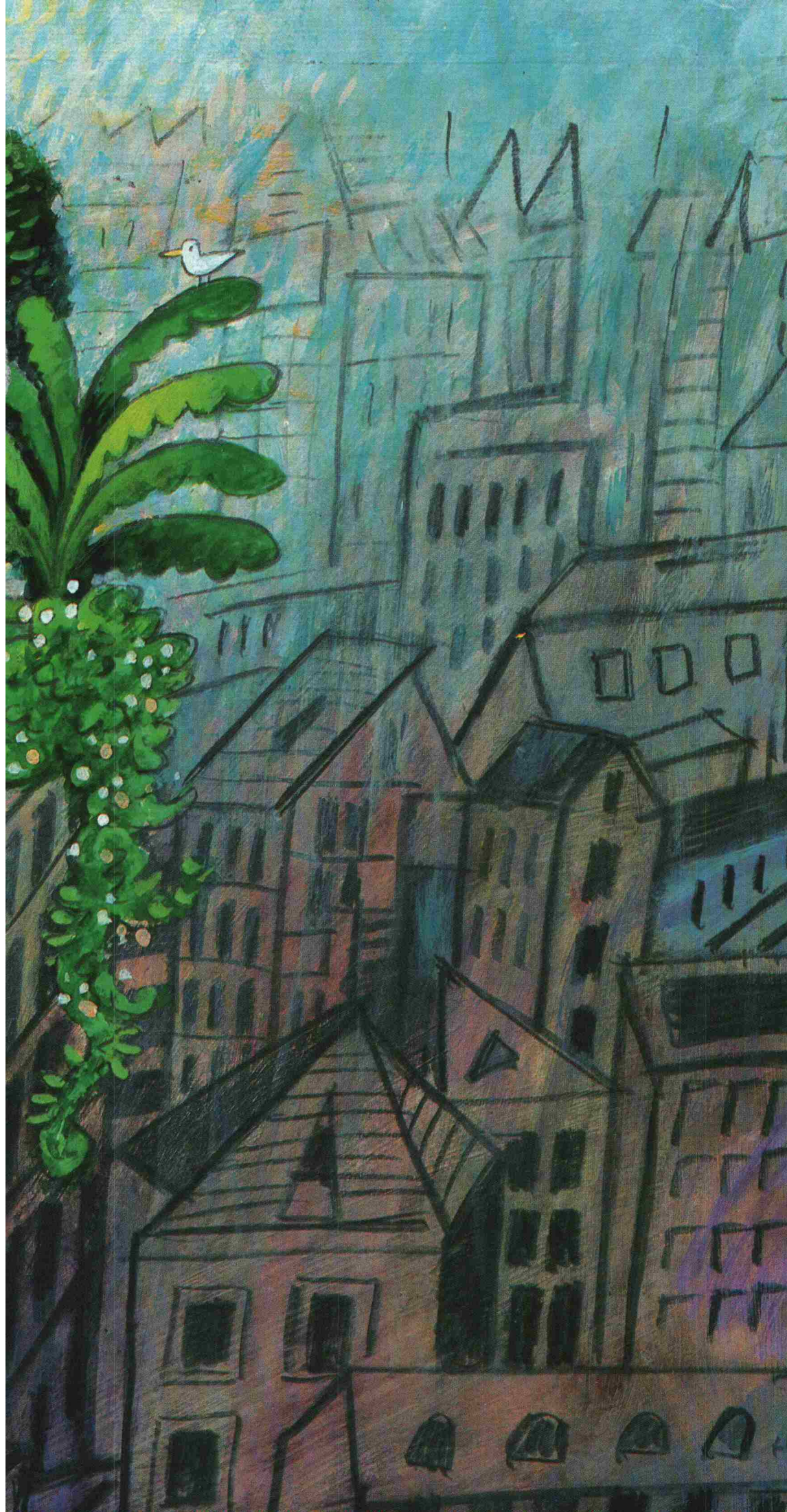
Energie

Vrais et faux problèmes de
la sécurité nucléaire: un té-
moignage impartial, par-
Serge Prêtre 374

Hydraulique

Nouvel ouvrage de régula-
risation à l'émissaire du lac
Léman à Genève, par
Jean Wahl 377





*Damit die paradiesischen Zustände nie zu Ende gehen:
Sarna-optima aufs Dach.*

Der Garten Eden hat oft auch Schattenseiten. Es sei denn, Sie setzen auf Sarna-optima – und auf eine Erfahrung, die über 20 Jahre lang gewachsen ist.

Wir dürfen unser Begrünungs-System also guten Gewissens als ausgereift bezeichnen.

Es gedeiht auf jedem Flachdach. Der Aufbau besteht aus minimal dünnen Schichten, was ein maximal niedriges Gewicht ergibt. Und geradezu paradiesisch geregelt ist die Speicherung und die Verteilung des Wassers. Die Pflanzen bekommen davon ganz automatisch immer die richtige Menge. Ohne dass sie jemals verbotenerweise Wurzeln in die Abdichtung schlagen könnten.

Mit unserer Beratung von der ersten Idee eines Dachgartens bis zu seiner Vollendung erleben aber auch Sie nichts anderes als Sonnenschein. Damit Ihnen mit dem Begrünungs-System von Sarna-optima alles blüht – bloss keine Vertreibung aus dem Paradies.

Aller Anfang:

Ich wünsche eine Dokumentation über
 Grünflächen, Pflanzengefässe, allgemeine Informationen über die Dachbegrünung, den Besuch Ihres technischen Beraters.

Name

Strasse

PLZ/Ort

Telefon

SIA

Dr. Juehl 763 SK

Senden Sie den Coupon an Sarna-optima AG, 8048 Zürich, Altstetterstrasse 164. Oder rufen Sie einfach an: 01-62 87 66.

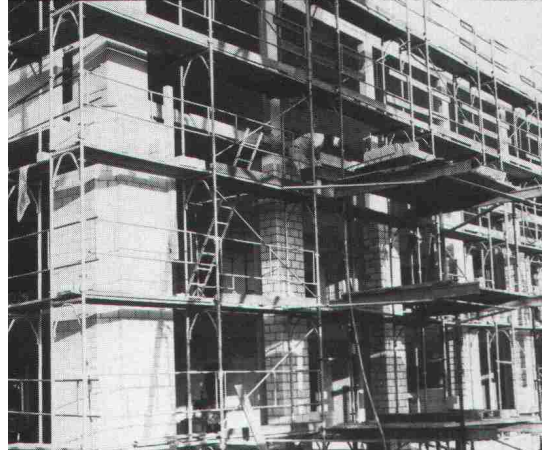
Sarna-optima



gonen

Isolationsunterdach

für die Schrägdachisolation
Objekt: *Mehrfamilienhaus
Binningen/Basel*



goduo

die Langzeitisolation
im Zweischalenmauerwerk
Objekt:
Ecole de la Construction/Tolochenaz



geroll-T/SE

die schnell verlegte Trittschall-
Isolation von der Rolle
Objekt:
SBB-Bahnhof Flughafen Genf



gopor-T/SE

die bewährte Trittschallisolationsplatte
Objekt:
Freiburger Staatsbank/Fribourg



goplan G

die blaue Isolierplatte mit den
hochwertigen bauphysikalischen
Eigenschaften
Objekt:
Wäscherei/Yverdon

ISO

INNOVATION GZEIT LE

Laufende Innovationen haben uns zu einem führenden Unternehmen auf dem Gebiet der Wärme- und Schalldämmung gemacht.

Mit ausgereiften Produkten bieten wir Ihnen Lösungen, die in einem optimalen Preis-/Leistungsverhältnis stehen.

Sie als Fachmann kennen die Probleme auf den Baustellen. Wir als leistungsfähiges Unternehmen helfen Ihnen, die Probleme zu lösen.

Qualität zählt heute mehr denn je: Auch für die Planung und Ausführung von Isolationen!

gonon

gonon Kunststoffwerk AG
CH-8226 Schleithelm/SH
Telefon 053/64721
Telex 897102 gonoch

Ich möchte mehr wissen über:

- das **gonon-Isolationsunterdach**
 goduo **geroll-T/SE**
 gepor-T/SE
 geplan G

Senden Sie mir:

- Produktprospekte
 techn. Unterlagen
 Richtpreise

Muster

Name _____

Strasse _____

PLZ/Ort _____

02 / 87

Wärmedämmung:



Der Styrofoam Plan bietet professionelle Lösungen.

Sie als Bauexperte wissen, dass ein einziges Produkt den Anforderungen der verschiedenen Dämmanwendungen nicht optimal gerecht werden kann.

Deshalb haben wir eine weitgefächerte Palette von Produkten entwickelt, jedes für einen bestimmten Anwendungsbereich. Diese Produktpalette wird dem Fachmann mit dem Konzept des **Styrofoam Plans** angeboten. Darüber hinaus entwickeln wir weitere marktgerechte und auf spezielle Anwendungsbereiche ausgerichtete Produkte, um neue und ungewöhnliche Problemlösungen anbieten zu können.

Wir verfügen über 30 Jahre Erfahrung in der Produktion und Anwendung von extrudiertem Polystyrol-Hartschaum, die wir Ihnen gerne im Rahmen von Fachgesprächen zur Verfügung stellen möchten. Unsere Zentrale für Anwendungstechnik ermöglicht es, im Gespräch mit Experten technische Probleme im Dämmbereich aufzugreifen und diese gemeinsam zu lösen.

Nutzen Sie unsere Stärke – sieben Produktionsanlagen in Europa – und unseren Service in Anwendungstechnik und Verkauf.

Die Produkte im **Styrofoam Plan** haben beste Referenzen für exzellente und dauerhafte Funktion. Sie sind aus blauem extrudiertem Polystyrol-Hartschaum, mit durch-

gehend geschlossener Zellstruktur, und bieten die ideale Kombination von ausgezeichneter und langfristiger Dämmfähigkeit und guten mechanischen Eigenschaften:

Geringe Wärmeleitfähigkeit. Lambdawerte von 0,023 bis 0,033 W/m.K. Sie erfüllen die Vorschriften schon bei geringen Dicken.

Hohe Druckfestigkeit. Werte zwischen 0,15 und 0,75 N/mm². Zähelastisches Verhalten.

Feuchtigkeitsunempfindlichkeit. Praktisch keine Wasseraufnahme, daher witterungsunabhängig verlegbar. Verrotten nicht. Beständig gegen Frost-/Tau-Wechsel.

Formstabilität. Kein Nachschwinden. Die Plattenabmessungen bleiben bestehen. So lange wie das Gebäude selbst.

Wirtschaftlichkeit. **Styrofoam*** Produkte lassen sich exakt zuschneiden und sind leicht zu verarbeiten. Sie ermöglichen vereinfachte Aufbauten und sparen dadurch Arbeitsgänge und Zeit.

Für Dämmprobleme gibt es im **Styrofoam Plan** professionelle Lösungen mit fachmännischer Beratung für jede Anwendung. Basierend auf der Erfahrung von Dow Chemical mit Wärmedämmung aus extrudiertem Polystyrol-Hartschaum.

ROOFMATE IM UMKEHRDACH

Die Lösung für Flachdachdämmung.

Die entscheidenden Vorteile des Umkehrdachsystems mit dem bewährten **Roofmate* SL** oder der neuen **Roofmate SP** Platte mit verbesserter Wärmeleitfähigkeit:

- optimaler Schutz der Dachhaut durch oberhalb angeordnete Dämmung,
- einfache, wirtschaftliche Verlegung bei jedem Wetter,
- dauerhaft wirksame, hohe Wärmedämmfähigkeit.

In der Schweiz werden Umkehrdächer mit **Roofmate** durch die Wancor AG als komplettes Flachdachsystem unter der Bezeichnung „Wancor-Dach“ angeboten.



ROOFMATE LG IM UMKEHRDACH

Die Leichtgewicht-Lösung für Flachdachdämmung.

Mit **Roofmate* LG** Elementen können die Vorteile des Umkehrdachsystems auch bei solchen Flachdachkonstruktionen genutzt werden, die eine Beschwerung, z.B. Kies, nicht zulassen.

Ermöglicht wird dies durch folgende Produktvorteile:

- Gewicht weniger als 25 kg/m²,
- idealer Oberflächenschutz durch 10 mm dicke, werkseitig aufgebraachte Spezialmörtelschicht,
- Lagesicherheit des Systems durch Nut- und Kammverbindung.



STYROFOAM IB

Die Lösung gegen Wärmebrücken.

Styrofoam* IB – die Platte für die dauerhafte und wirtschaftliche Dämmung von Wärmebrücken.

Produktvorteile:

- problemlose Verlegung in Schalung durch hohe Druckfestigkeit und Feuchtigkeitsunempfindlichkeit,
- gute Haftung und beste Eignung zum Verputzen dank rauher Oberfläche,
- einfache Verarbeitung ermöglicht passgenaues Verlegen.

Experten bevorzugen **Styrofoam IB** seit mehr als 20 Jahren.



PERIMATE DI

Die Lösung für Kellerwanddämmung.

Warme, trockene Kellerräume mit dem neuen **Perimate* DI** Dämm- und Drainage-Element.

Dieses Element bietet folgende Vorteile:

- effiziente Wärmedämmung und wirksames Drainagesystem in einem,
- hohe Abflusskapazität durch vertikale Rillen, geschützt durch ein Filtervlies vor Zuschlämmen,
- optimaler Schutz der Abdichtung gegen Beschädigung durch Hinterfüllung.



FLOORMATE

Die Lösung für Bodendämmung.

Die neue **Floormate*** Produktpalette bietet für jede Anwendung im Boden die richtige Wärmedämmplatte:

- Druckfestigkeit nach Maß für jede Anforderung mit **Floormate 200**, **Floormate 500** und **Floormate 700**,
- hohe Druckfestigkeit in Verbindung mit einer ausgezeichneten Dämmleistung ermöglicht eine minimale Dicke des Bodenaufbaus,
- Feuchtigkeitsunempfindlichkeit und gute mechanische Eigenschaften sorgen für problemlose Verlegung und überzeugende, dauerhafte Funktion.



STYROFOAM PLAN

Damit dämmen Experten.



*Warenzeichen - The Dow Chemical Company
Vertrieb in der Schweiz: WANCOR AG, Regensdorf, Bern und Muttenz

Informations-Coupon

71 022 / SI

Schicken Sie mir detaillierte Informationen über den

Styrofoam Plan

Speziell über:

Roofmate SL

Roofmate LG

Perimate DI

Styrofoam IB

Floormate

Name, Vorname: _____

Beruf: _____

Tel.: _____

Strasse: _____

(PLZ) Ort: _____

Bitte einsenden an: Dow Chemical Europe S.A.,
Badenerstrasse 170, CH-8036 Zürich.

Heilkräuter



«Wir stellen hohe Anforderungen an die Einrichtung unserer Drogerie.»

L. Bürgi
Geschäftsführerin
«Saagi» Drogerie
3612 Steffisburg

«Wir haben uns aus qualitativen Gründen für Regale aus novopan Standard entschieden.»

F. Thüler
Innenausbau
Thüler - Imobersteg
3612 Steffisburg
Verarbeiter von
novopan Standard
seit 1958

Regale in hoher Qualität, die sich nicht durchbiegen, lassen sich nur mit bestem Material herstellen. Die grossflächigen, kreuzweise verleimten Deckschichtspäne der novopan Standard ergeben zusammen mit den länglichen, schlanken Spänen der Mittellage einen Plattenaufbau mit den Vorteilen des Doppel-Träger-Prinzips. Das ist die Garantie für höchste Biegefestigkeit.

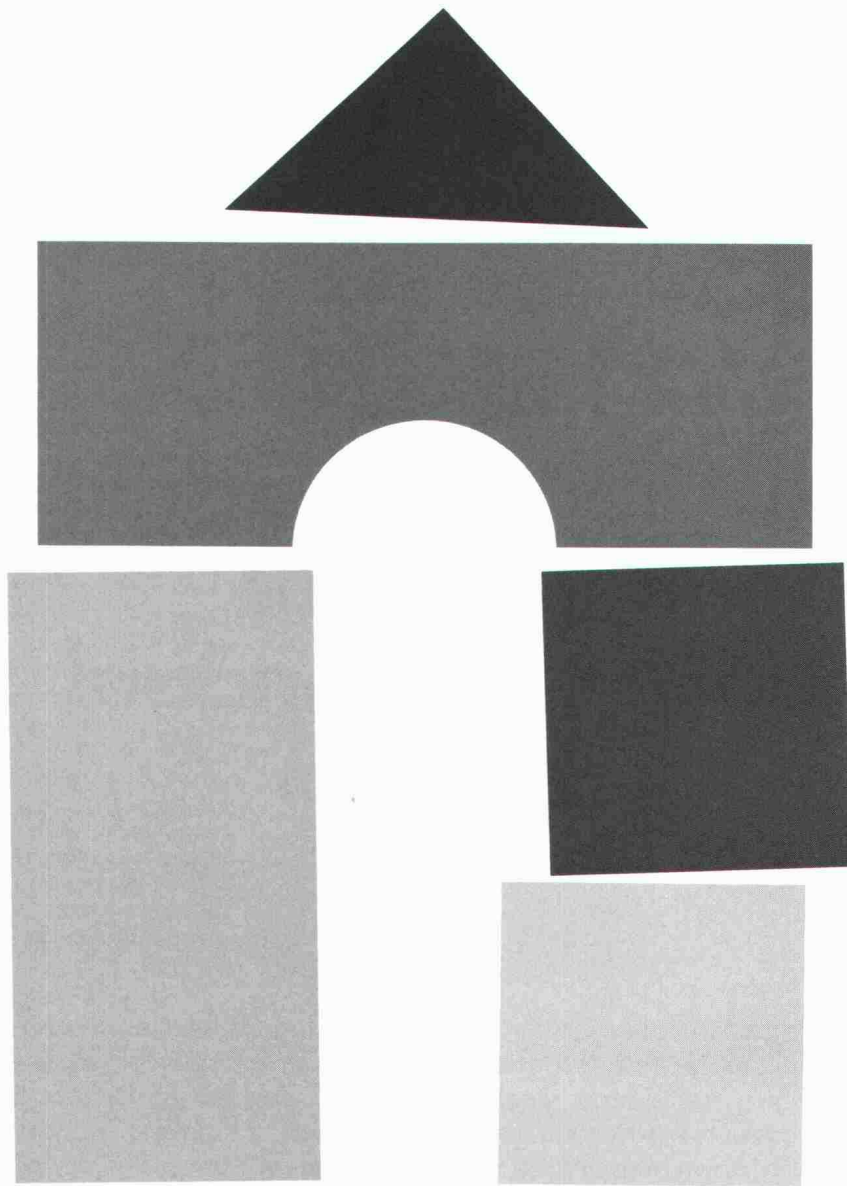
Ein unverwechselbarer Standard

novopan[®] Standard
die Spanplatte

★LIGNUM CH10★

novopan-keller ag Böttstein
5314 Kleindöttingen

Zuhause in der Welt des Bauens



... was gezeigt wird Wenn Sie planen, bauen oder modernisieren: die BAU in München – Europas größte Baufachmesse 1988 – gibt Ihnen den kompletten Überblick. Bietet Ihnen die internationale Vielfalt auf dem Baumarkt. Neue Anregungen für Ihren Bau, ergänzende Ideen für höheren Komfort – und Sie sehen viele Beispiele für das gestiegene Umweltbewußtsein.



**8. Internationale Fachmesse für
Baustoffe, Bausysteme und Bauerneuerung
München, 20. bis 26. Januar
Messegelände**



Veranstalter: Münchener Messe- und Ausstellungsgesellschaft mbH, Postfach 121009,
D-8000 München 12, Telefon (089) 5107-0, Telex 5212086 ameg d, Btx * 35075 #

Information: Intermess Dörgeloh AG, Obere Zäune 16, CH-8001 Zürich, Telefon 01/252 99 88,
Telex 816 027 INMECH

Coupon

Bitte schicken Sie mir ausführliche Unterlagen zum Besuch der BAU 88

Name _____

Firma _____

Straße _____

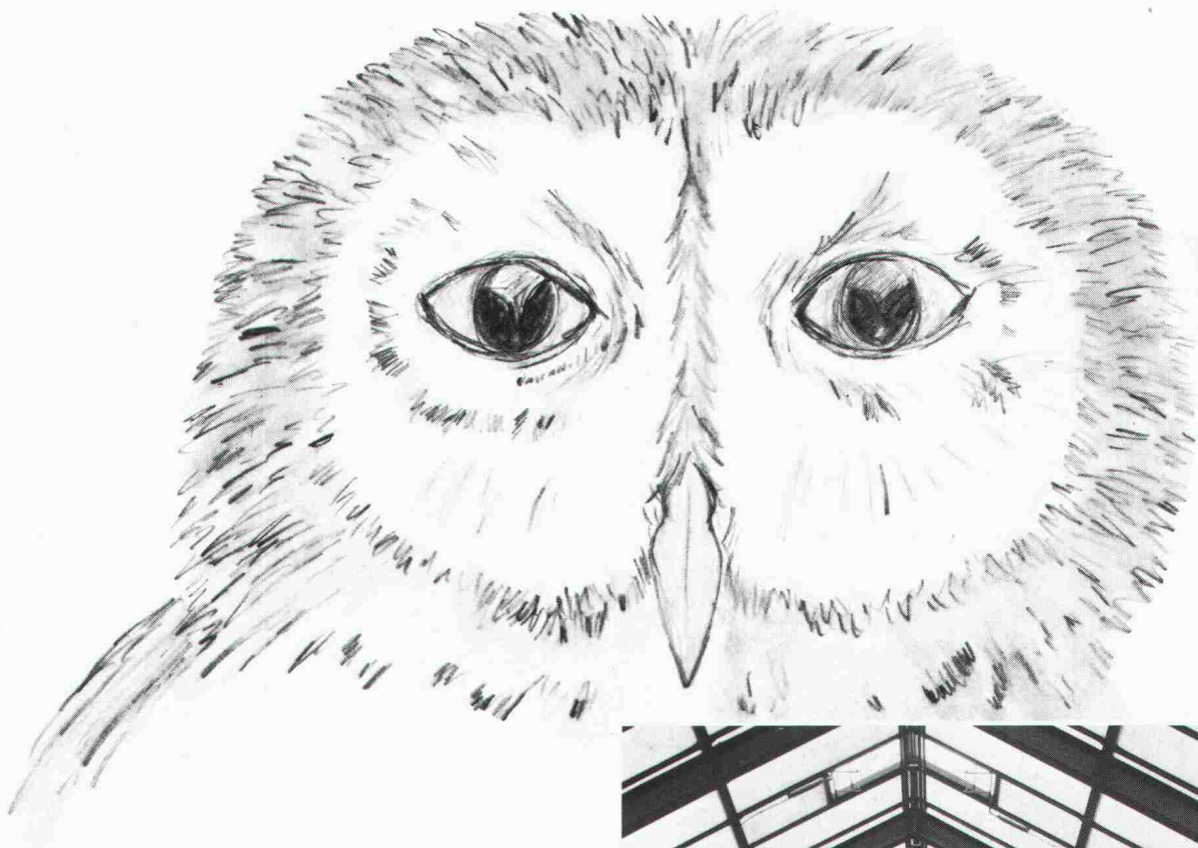
Ort _____

Das Geschirrspülheinzelmännchen: Wieso stehen in so vielen Schweizer Küchen Miele-Geschirrspüler?

... ganz einfach – weil Miele
bei der Qualität keine
Kompromisse kennt.
Überzeugen Sie sich selbst
beim Miele-Spezialisten,
ganz in Ihrer Nähe.



Miele
Nr. 1 im Geschirrspülen



Was hat die Eule mit Oberlichtern von Tuschmid gemeinsam?

Die Eule ist in der Tierwelt für ihre gestochenen scharfen Augen bekannt. Oberlichter und Verglasungen von Tuschmid stellen zwischen Aussenwelt und Innenräumen von Gebäuden Verbindungen her, die es ermöglichen, Tageslicht in die dunkelsten Räume zu bringen. Oberlichter und Verglasungen von Tuschmid sind ausgereifte, durchdachte Konstruktionen, die interessante architektonische Resultate ergeben. Fordern Sie uns mit Ihren Problemen zu geeigneten Lösungen heraus. Verlangen Sie unsere umfassende Dokumentation.



Oberlichter und Verglasungen von Tuschmid, weil Sie von unserer Erfahrung profitieren.

Stahlbauten / Hochregallager
Fenster und Fassaden
Translift-Transportsysteme

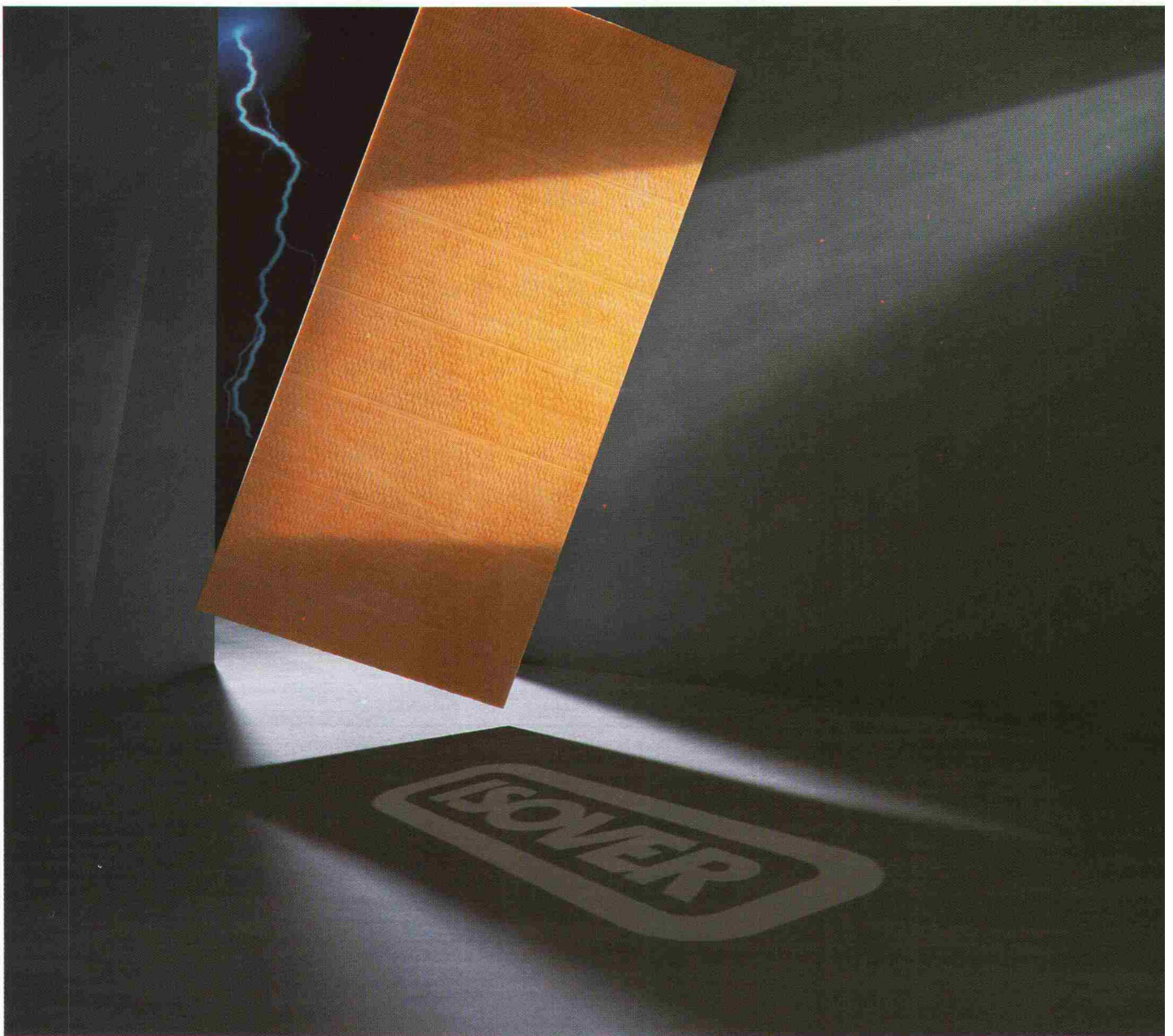
Tuschmid



Tuschmid AG

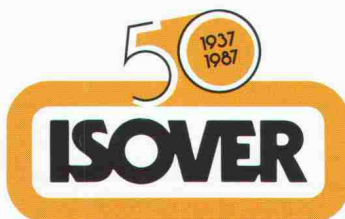
CH-8500 Frauenfeld
Kehlhofstrasse 54

Telefon 054 26 11 11
Telex tuag 7 64 63
Telefax 054 22 28 38



Wärme- und Schalldämmung

Wer mehr Know-how hat, kann es ruhig teilen.



Sicher isolieren

ISOVER-Glasfasern sind feiner und enger geschichtet, als jede andere Mineralfaser: daher mehr Dämmwirkung mit weniger Gewicht. Mit diesem Produkt und 50 Jahren Erfahrung im Rücken, kann Ihnen der ISOVER-Beratungsdienst für jedes Isolierproblem die optimale und zugleich wirtschaftlichste Lösung vorschlagen. Darum am besten zum Leader, denn Isolieren ist Vertrauenssache.

ISOVER AG, Gewerbestrasse, 8155 Niederhasli ZH, Tel. 01/850 24 44.

UTO AUKTIONEN

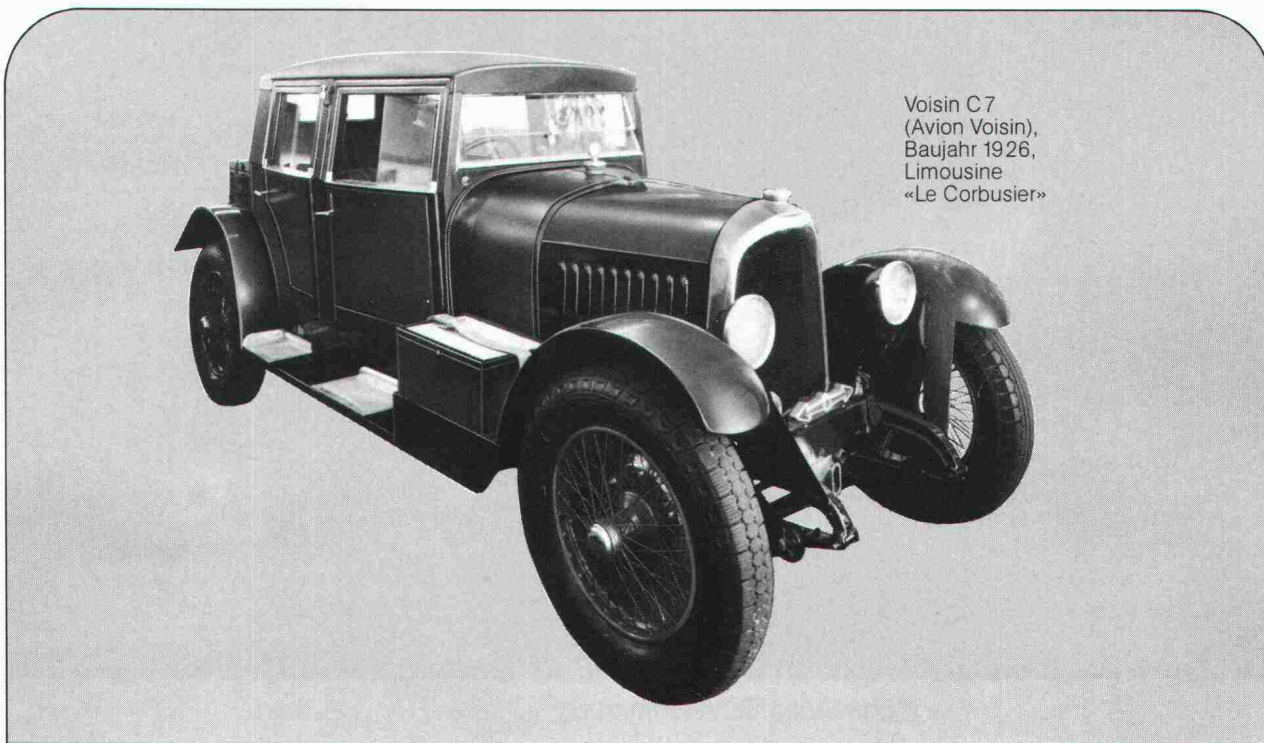
Herbst-Auktion

Montag, 9. November bis Donnerstag, 12. November 1987

Vorbesichtigung:

Mittwoch, 4. November bis Sonntag, 8. November 1987, täglich von 10 bis 20 Uhr

Sensation: Versteigerung «Le Corbusier-Auto» am 9. November 1987



Voisin C7
(Avion Voisin),
Baujahr 1926,
Limousine
«Le Corbusier»

Einzig bekannte Karosserie, die vom weltberühmten Architekten «Le Corbusier» entworfen wurde und die verschiedene, interessante Details aufweist. Holzkarosserie mit Leder überzogen (System Weinmann).

Der Wagen ist komplett restauriert und befindet sich in sehr gutem und originalgetreuem Zustand. Als einzige authentische «Le Corbusier»-Karosserie handelt es sich um ein einmaliges Sammlerobjekt, umso mehr als der Wagen auch technisch interessant ist. Der Konstrukteur Gabriel Voisin war ein ausgesprochener Individualist und dementsprechend waren auch

seine Fahrzeuge und Flugzeuge. Er war berühmt dafür, interessante Ideen in die Praxis umzusetzen, die für andere Konstrukteure seiner Zeit ideale Wunschträume blieben.

Neben verschiedenen anderen Fahrzeugen kommen auch Taschenuhren, Armbanduhren, Grossuhren, Uhrenschlüssel und -ketten, Uhrmacherzubehör, wissenschaftliche Instrumente, Fachliteratur, Möbel, Bilder, Teppiche, Porzellan, Fayencen, Spazierstöcke, Glas, Jugendstilobjekte, Schmuck, Silber, Dosen, Judaica, Varia unter den Hammer.

UTO AUKTIONS AG

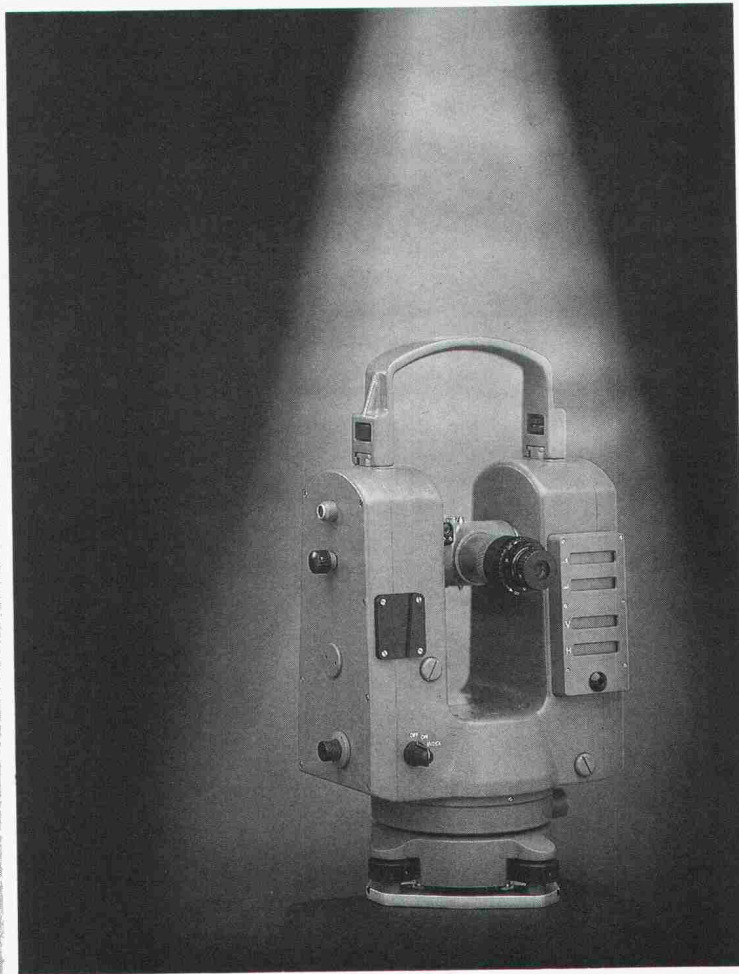
Management Edgar Mannheimer
Falkenstr. 12 (beim Opernhaus), CH-8008 Zürich
Telefon 01/252 58 88, Telex 816 267 galle ch

Katalog Fr. 25.-

Kern E 12

Der

elektronische
Ingenieur-
theodolit



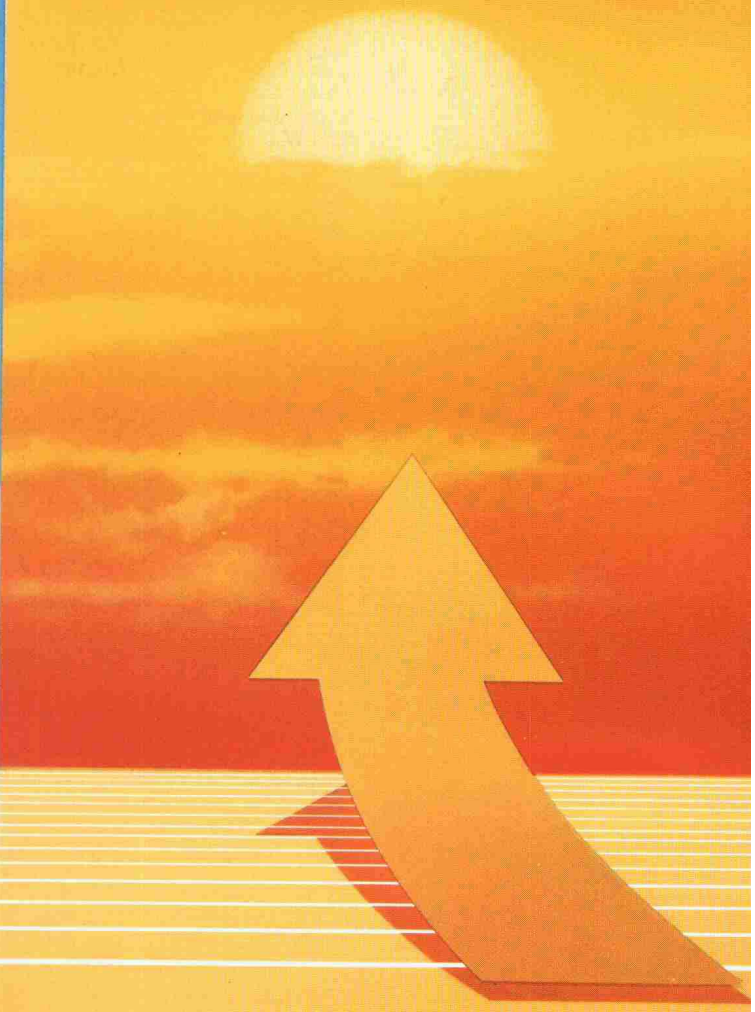
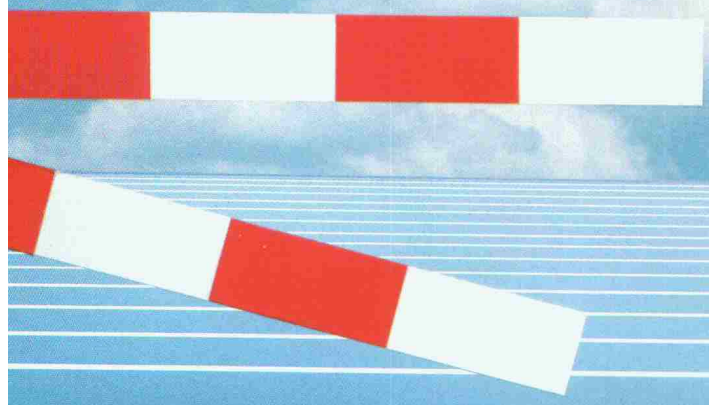
Kern & Co. AG
CH-5001 Aarau Schweiz
Optik, Elektronik, Feinmechanik
Telefon 064 26 44 44
Telefax II/III 064 24 80 22
Telex 981106

- Passt ins modulare Gerätesystem Kern
- Gleichzeitiges Anzeigen der Horizontal- und Vertikalwinkel
- Automatisches Nachführen (ohne Auslösung einer Messung) von Winkelwerten mit vollständiger Genauigkeit
- Standardabweichung: 0,6 mgon, 2"
- Zweiachskompensator zur automatischen Feinhorizontierung (elektronische Libelle) und Überwachung des Gerätes
- Datenausgänge: Kern ASB/RS-232-Schnittstelle und HP-IL
- Automatische Berücksichtigung von Instrumentenfehlern
- Höhenstabile Kern-Zwangszentrierung
- Mit Kern MULTIBASE, dem Zentriersystem für jede Norm, ausgerüstet
- Mit elektrooptischem Distanzmesser Kern DM 504 und Feldcomputer ergänzbar

KERN

**Das Warten
hat ein Ende.**

**EpoCem ist da.
Von Sika.**



EpoCem[®] Die neue Perspektive
beim Neubau und
Sanieren von Industrie-
fussböden, bei Schutzbeschichtungen
und Betonsanierungen heisst EpoCem –
Epoxy-Cement-Technologie: schneller,
günstiger und genau so gut. Fragen Sie
unsere Fachleute.



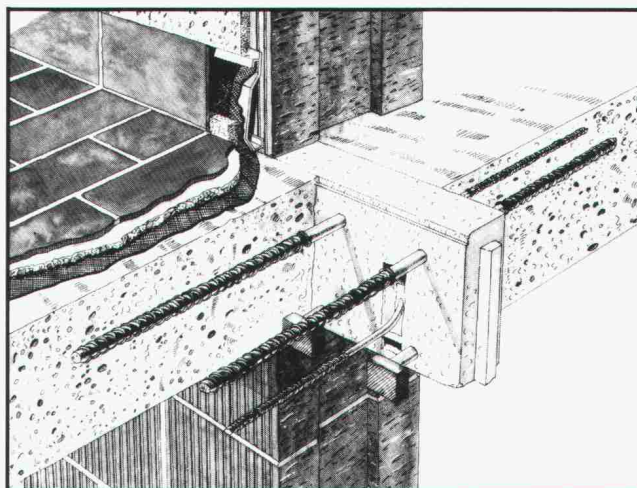
Schöck Ideen fürs Bauen

- Die massgeschneiderte Lösung
- für alle Deckenstärken
- ermüdungssicher
- verhindert Schimmelbildung
- bricht Kältebrücken
- hält die Wärme im Haus!

Alle Fachleute bestätigen, dass V4-A-Stahl in allen Fällen, bei denen nicht mit einem Chlorid-Angriff zu rechnen ist, auf Dauer den besten Korrosionsschutz bietet: also bei ca. 90% aller Balkone. Für die restlichen Kragplatten, z.B. Laubengänge, empfehlen wir Ihnen:

Schöck ISOKORB Typ Kb, Kragplattenanschluss mit Duplex-Beschichtung: Verzinkung + Epoxidharz, das Optimum, was an Korrosionsschutz geboten werden kann.

Schöck-ISOKORB-Kragplattenanschluss
 Chrom-Nickel-Stahl V4A, Cr Ni Mo Ti
 Nr. 1.4571



Schöck Ideen fürs Bauen

Schöck-Bauteile AG, 5610 Wohlen
 Paul Walser-Weg 8, Postfach 156
 Telefon 057 / 22 06 12
 Telefax 057 / 22 39 13

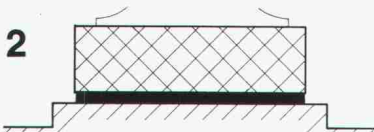
1080.9

Anwendungsbeispiele:

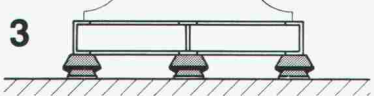
Gegen Vibrationen und Schall



Fahrbahnisolierung



Maschinensockelisolierung



Gummilager unter Maschine und Rahmen



Stahl-Gummi-Lager und Gummimatten

Stahl-Gummi-Lager und Gummimatten isolieren Schwingungen und Vibrationen, dämpfen Stöße, dämmen Körperschall.

Verlangen Sie mit dem Info-Bon unsere Schallschutz-Informationen, damit wir Sie richtig beraten können.

Firmaadresse:

Gedachte Anwendung:

SIA SGLM 16/87

Stahl-Gummi

Paul Schwab
 AG

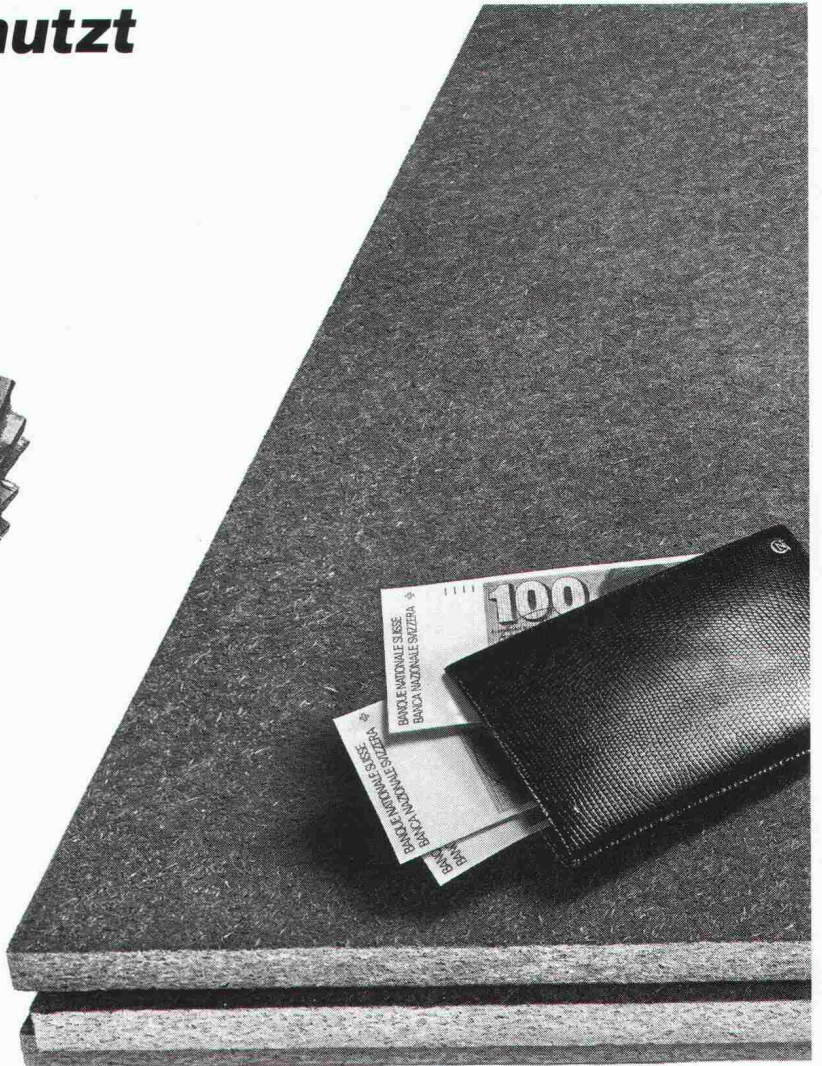
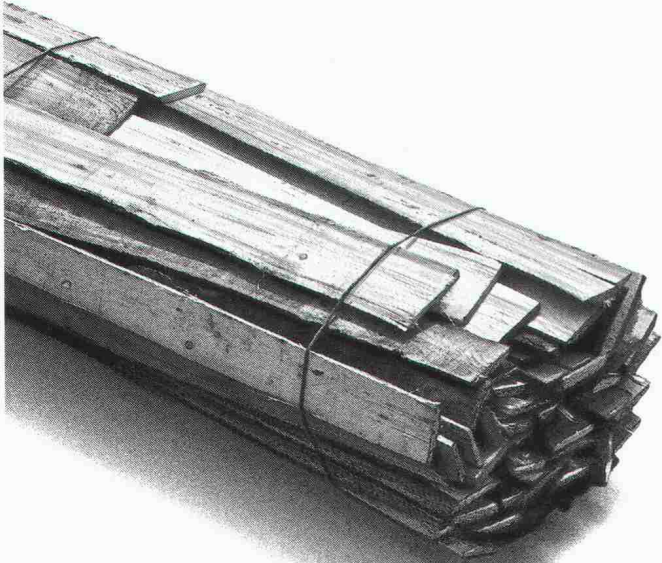
8134 Adliswil

Soodstr. 57, Ø 01/710 02 22
 Telex 826 710
 Telefax 01/710 05 42

Info-Bon

für detaillierte Informationen

Restholz restlos genutzt



**z. B. für
Wärmeschutz**

Weil Heizkosten keinen Bauherrn kaltlassen.

Heute will niemand für die Katzen heizen und damit Geld aus dem Fenster werfen. Deshalb machen wir beste Baustoffe gegen unnötigen Wärmeabfluss in Gebäuden: dämmstarke Holzfaserplatten aus dem Restholz einheimischer Wälder. Für Böden, Wände, Decken und Dächer. Damit die Wärme drinnen und die Heizung auf Sparflamme bleibt.

Die porösen Holzfaser-Dämmplatten verhindern, dass kostbare Raumwärme nach aussen entweicht. Sie halten die Kälte draussen und die Räume länger warm. Der Energieverbrauch wird reduziert, die Kosten gesenkt. Pavatex schafft ein rundum angenehmes Raumklima und gesunde Wohnbehaglichkeit. In Neubauten und bei Renovationen.

Holzfaser-Dämmplatten von Pavatex sind durch und durch aus natürlichem Holz. Das ideale, weil zeitgemässe Baumaterial: umweltgerecht, wirtschaftlich und bewährt. Für biologisch richtiges Bauen und Wohnen. Es lohnt sich, die Platten und ihre Möglichkeiten im Detail zu kennen. Verlangen Sie unsere Unterlagen. Oder eine persönliche Beratung.

Tel. 042-36 55 66. Pavatex schafft's!



pavatex®

Pavatex AG, 6330 Cham

Holz in Bestform.



Braasziegel
**Frankfurter
Pfanne** antik



ZZ

ZÜRCHER ZIEGELEIEN

Keller AG Ziegeleien





Exklusiv für die Schweiz: Die Frankfurter Pfanne antik

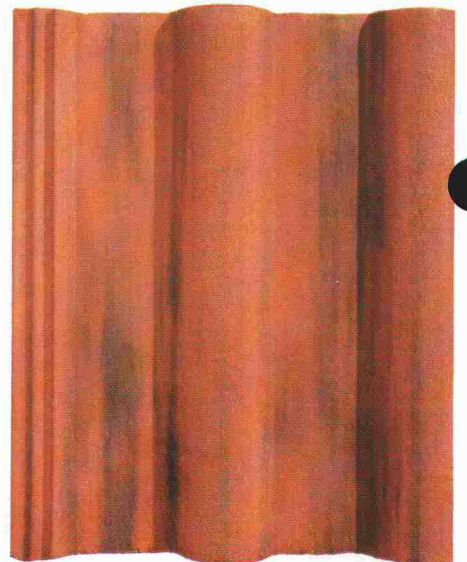
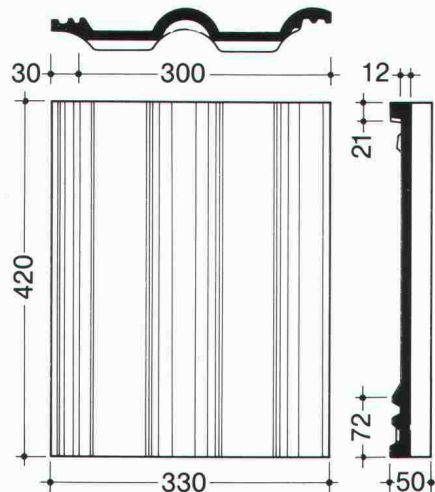
Wir erweitern unser bewährtes Verkaufsprogramm um die Frankfurter Pfanne antik

Der BRAASZIEGEL wird aufgrund seiner Materialeigenschaften und seiner zeitgemässen Form den hohen Ansprüchen der Bautechnik und der Ästhetik gerecht. Er hat sich durch seine hohe Beständigkeit gegen alle atmosphärischen Einflüsse, auch in extremen Klimabereichen unseres Kontinentes, seit Jahrzehnten bestens bewährt. Das schützende Dach wird als eines der wichtigsten Teile des Bauwerkes mit dem BRAASZIEGEL formal und funktionell sauber gestaltet.

Im Zuge von Umbauten, Sanierungen an alter, bisweilen historischer Bausubstanz aber auch an Neubauten, kommt heutzutage vermehrt der Wunsch nach einem Dach mit Antikcharakter auf. Ab sofort bieten wir ihnen eine «antike» Frankfurter Pfanne an, die keine Wünsche mehr offen lässt. Es handelt sich um eine rein farbliche Neuerung der ansonsten unverändert gebliebenen Frankfurter Pfanne. Der nicht zuletzt dank seiner ausgezeichneten Frostbeständigkeit beliebte BRAASZIEGEL ist auch im Antiklook eine willkommene Bereicherung des bereits reichhaltigen BRAASZIEGEL Angebotes.

Fakten, die für den BRAASZIEGEL Frankfurter Pfanne sprechen:

- Hochliegender Wasserfalz, d.h. sichere Wasserführung, konstant sauberer Wasserfalz
- Aerodynamische Sperre, getestet im Windkanal, d.h. hohe Sicherheit gegen Staub, Schlagregen und Tribschnee
- Massgenaue Passform, d.h. schnell, problemlos und kostensparend zu verlegen
- Ziegel ist voll durchgefärbt, d.h. langfristige Sicherheit für optisch ansprechende Dächer.



Verkauf und Beratung

J. Schmidheiny & Co. AG
Postfach, 9001 St. Gallen
Telefon 071 22 32 62

Baustoffe AG Chur
Postfach, 7001 Chur
Telefon 081 24 46 46

BTR-Prébéton S.A.
1023 Crissier
Telefon 021 34 97 21

Verkaufsstelle GOZ Aargau
Postfach, 5001 Aarau
Telefon 064 22 15 88

Zentralschweiz
Büro + Lager Ziegelei Inwil
6034 Inwil, Tel. 041 89 17 77

Sergio Merotto
6951 Lugaggia
Telefon 091 91 34 32

Keller AG Ziegeleien
8422 Pfungen
Telefon 052 31 10 21

Keller AG Ziegeleien
3052 Zollikofen
Telefon 031 57 60 61

Zürcher Ziegeleien
Postfach, 8021 Zürich
Telefon 01 468 21 11

Heglas Silverstar das Energiesparglas

Heglas Silverstar, das Energiesparglas von Glas Trösch, macht's möglich: mehr Behaglichkeit bei weniger Heizung.

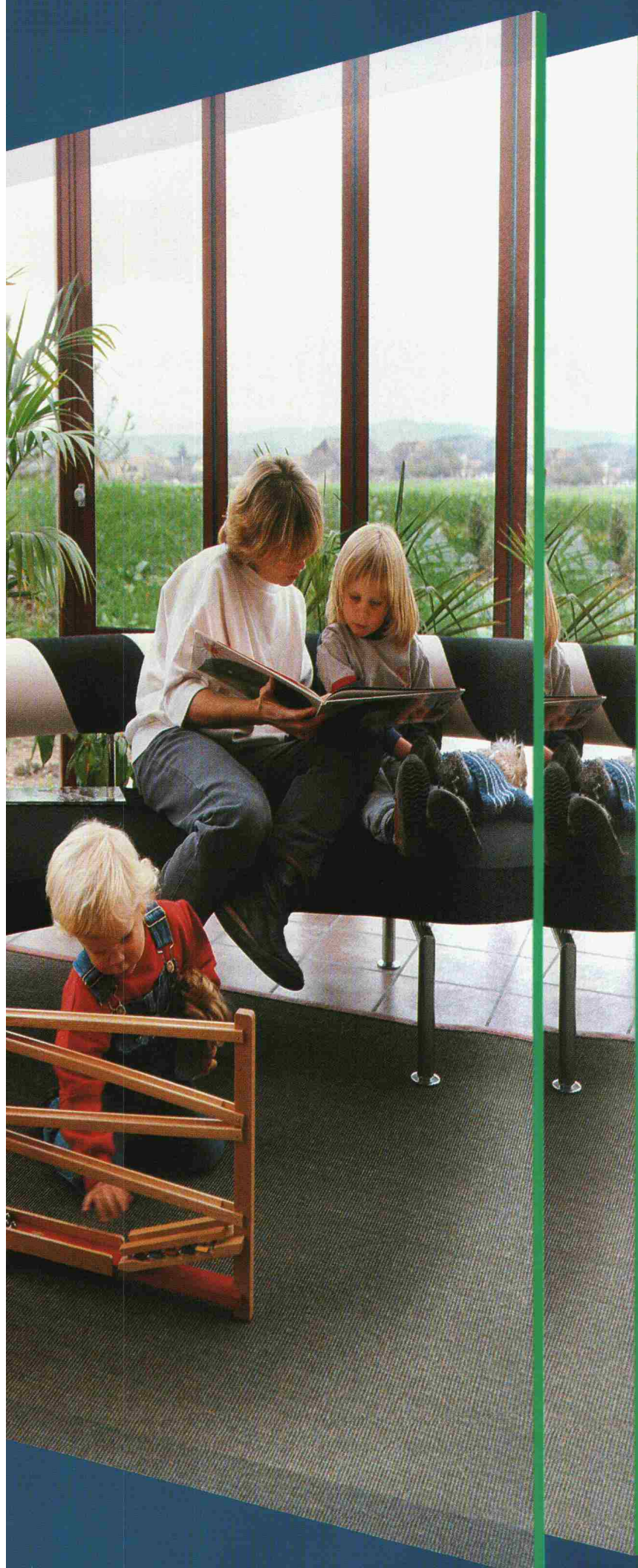
Glas Trösch liefert silberbeschichtete Isolierglas-Kombinationen für alle Anforderungen: Heglas Silverstar ist auch kombinierbar mit Schallschutz und Einbruchschutz.

Isolierglas? Natürlich von Glas Trösch

Glas Trösch AG
Isolierglasfabrik, Glashandel,
Sicherheitsglasfabrik
4922 Bützberg
Telefon 063/42 11 55

Weitere Unternehmen der Glas Trösch Gruppe in Bolligen, Pratteln, Oberkulm, St. Gallen, Zürich, Bulle, Malans

glasglasglas



NISSAN 4x4



NISSAN PRAIRIE 2.0 4 x 4

Sprengt die Norm. NISSAN PRAIRIE 2.0 4 x 4.

Der PRAIRIE fordert Ihren Individualismus heraus. Mit ihm können Sie Ihren Drang nach Bewegungsfreiheit sowohl im Privat- wie auch im Geschäftsleben ungehindert ausleben. Sein überdurchschnittliches Raumangebot und sein exklusives Türkonzept eröffnen Ihnen neue Perspektiven. Zwischen den konventionellen Vordertüren und den hinteren Schiebetüren steht Ihnen kein Mittelposten im Weg. Nichts hindert Sie am Ein- und Aussteigen, nichts am Beladen mit sperrigen Gütern oder Sportgeräten. Und keine unwegsame Strasse, kein schlechtes oder winterliches Wetter kann Sie daran hindern, sicher ans Ziel zu kommen. Ein Druck auf den Schaltknopf, und der Allradantrieb ist in Betrieb.

Wahre Individualisten sind selten. NISSAN PRAIRIE 2.0 4 x 4, 2-l-Motor, 93 DIN-PS, Katalysator, 5-Gang-Getriebe, Frontantrieb mit zuschaltbarem Allradantrieb, 5 Türen, 5 Plätze, **Fr. 23 500.-**. In der Deluxe-Version **Fr. 25 850.-**. Nehmen Sie sich die Freiheit für eine Probefahrt!



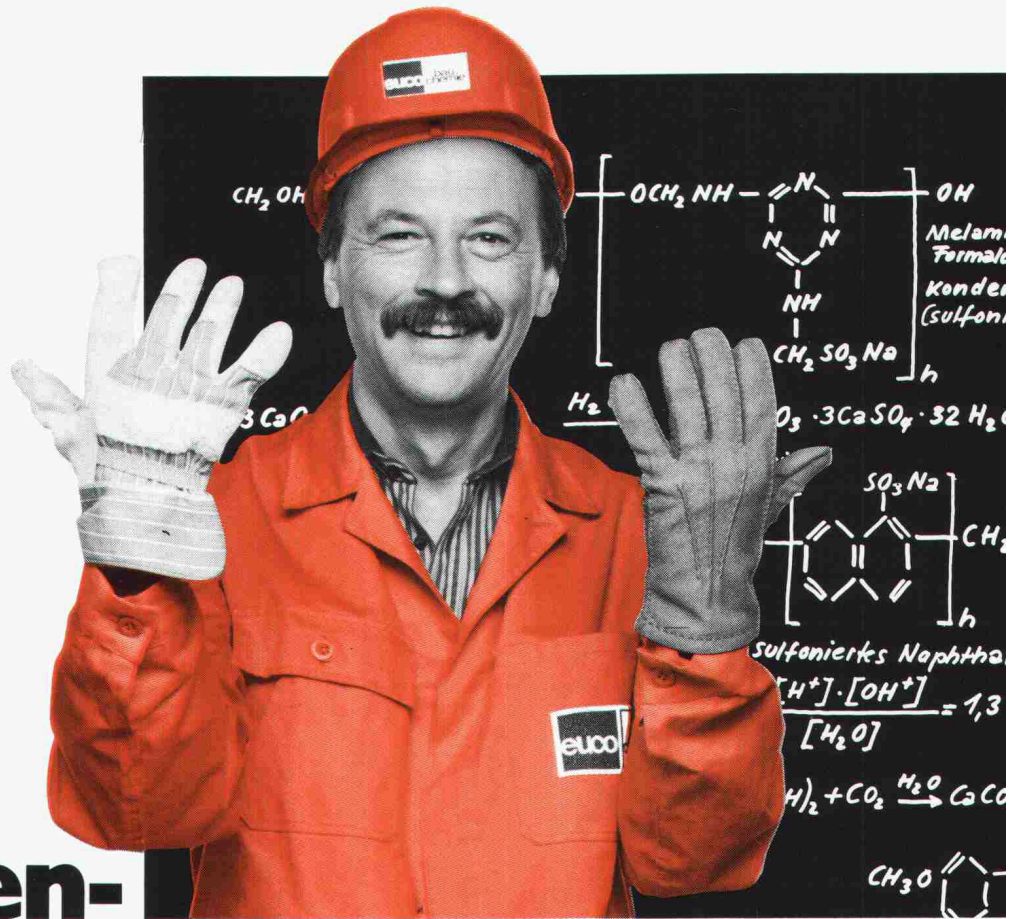
NISSAN SUNNY SLX Wagon 4 x 4, 1,6-l-Motor, 73 DIN-PS, Katalysator, 5-Gang-Getriebe, Frontantrieb mit zuschaltbarem Allradantrieb, 5 Türen, **Fr. 19 950.-**.



NISSAN SUNNY SLX Sedan 4 x 4, 1,6-l-Motor, 73 DIN-PS, Katalysator, 5-Gang-Getriebe, Frontantrieb mit zuschaltbarem Allradantrieb, 4 Türen, **Fr. 19 500.-**.

4x4 made by  **NISSAN**

Importeur: Nissan Motor (Schweiz) AG, Bergermosstrasse 4, 8902 Urdorf, Telefon 01 734 28 11



Zwischen- durch muss man auch mal die Handschuhe wechseln

Sie wissen, wie das manchmal geht: Viel Theorie vom Mann im weissen Kittel, die Praxis machen andere. Und dann kann's schief gehen. EUCO vertritt da eine ganz andere Auffassung: Unsere 18 Aussendienstmitarbeiter und die

4 Anwendungstechniker haben ihr «Übergwändli» immer griffbereit. Damit sie im rechten Moment an der richtigen Stelle zupacken können. Auf der Baustelle. Dort entscheidet der optimale Einsatz und die Anwendung unserer Spitzenprodukte über den Erfolg für alle Beteiligten. Im Klartext heisst das: Wenn nötig, machen wir auf der Baustelle praktische Betonversuche, Kontrollmessungen und Anwendungsdemonstrationen.

Dass bei uns aber auch die Theorie stimmt, haben wir in über 20 Jahren auf vielen grossen und kleinen Baustellen bewiesen. Mit grossem Erfolg. – Weil wir uns eben nicht zu schade sind, zwischendurch auch mal die Handschuhe zu wechseln.

Übrigens: Sie kennen unsere Adresse?



Euco Bauchemie AG



Kompetenz die zupackt

Euco Bauchemie AG, Industrie Neuhof 9, 3422 Kirchberg, Tel. 034/45 34 04, Fax 034/45 53 19

Euco Bauchemie AG, Birgistrasse 7, 8304 Wallisellen, Tel. 01/830 11 22

Euco Bauchemie S.A., Zone Industrielle, 1123 Aclens, Tel. 021/869 94 77, Fax 021/869 96 02

Wer macht was?

Abdichtungen

Starr im Dünnschichtverfahren
BAUSCHUTZ AG, 8048 Zürich
Bristenstr. 10, Tel. 01 / 432 11 30
BENZ AG, Kunstharzbeläge und
Bautenschutz, Bändlistrasse 31,
8064 Zürich, Tel. 01 / 432 50 24
BERGAMIN SPEZIALBAU AG
7000 Chur, Saluferstrasse 7
Tel. 081 / 27 34 33
7320 Sargans, Falknisstrasse 7
Tel. 085 / 2 28 05
MEYNADIER-ABDICHTUNGEN
Isotech AG, Vulkanstrasse 110
8048 Zürich, Tel. 01 / 432 22 11
STUMP BOHR AG, 8032 Zürich
Abt. Bautenschutz
Mühlebachstr. 20, Tel. 01 / 252 56 22
TRITON AG, 8048 Zürich
Badenerstrasse 849, Tel. 01 / 62 55 22
Wasserdichte Verputze und
Fugenbandsysteme

Abdichtungen

BAUPLUS c/o DIENER AG
Asylstrasse 77, 8030 Zürich
Tel. 01 / 252 55 34

Akustik

SCHNEIDER DÄMMTECHNIK AG
8401 Winterthur, Tel. 052 / 89 21 21
Beratung, Messungen, Schwin-
gungs-/Schallschutzkomponenten

Angewandte Hydrologie/Tracerhydrologie

NATURAQUA, Tel. 031 / 44 35 71
Thunstr. 101a, 3006 Bern

Angewandte Klimatologie/Meteorologie

METEOTEST, Tel. 031/23 74 17
Fabrikstr. 29a, 3012 Bern

Architekturmodelle

ATELIER 7, M. Fricker
Klosbachstrasse 123, 8032 Zürich
Tel. 01/47 92 67
LÜCHINGER Modellbau
9113 Degersheim, Tel. 071 / 54 15 22
SCHALK MODELLBAU AG
8050 Zürich, Tel. 01/302 64 11
5430 Wettingen, Tel. 056/27 10 80
Werner Schnüriger, 8953 Dietikon
Moosmattstr. 16, Tel. 01/740 27 57
MODELLBAU ZABOROWSKY
Inhaber D. Raffainer
Neumarkt 10, 8001 Zürich
Tel. 01/252 22 16

Asbestentfernung Brandabschottungen

BETOSAN AG, Zikadenweg 7,
3006 Bern, Tel. 031 / 42 92 82
Fritz Müller Ing. AG, 3011 Bern
Effingerstrasse 13, Tel. 031 / 25 10 51
Reichenberger AG, 6038 Gisikon
Reuss-Strasse 9, Tel. 041 / 91 02 22

Autocad für Architekten und Bauingenieure

Rocad & Waber
8953 Dietikon, Tel. 01 / 740 22 52
3012 Bern, Tel. 031 / 23 62 74
Individuelle Beratung, PC- und
Netzwerklösungen, Bibliotheken,
Ispunterstützte Konstruktionshilfen,
Armierungsmodul mit Eisenliste,
Schulung.

Bauaustrocknung

Roth-Kippe AG, 8055 Zürich
Gutstrasse 12, Tel. 01 / 461 11 55

Baugrunduntersuchungen

BBL Baulaboratorium AG
4132 Muttenz/Basel, Tel. 061/61 33 14
CSD COLOMBI SCHMUTZ DORTHE AG
3097 Liebefeld/Bern, Tel. 031/53 64 12
1052 Le Mont-s.-Lausanne, 021/37 12 41
1700 Fribourg, Tel. 037/22 76 66
5000 Aarau, Tel. 064/24 66 22
4410 Liestal, Tel. 061/91 24 28
GEOTEST AG
(s. Geologie - Geotechnik - Geophysik)
K+S P. KIEFER + R. STUDER AG
4153 Reinach BL, Tel. 061/76 94 76
SIEBER CASSINA + Partner
Beratende Geologen und Ingenieure
8008 Zürich, Tel. 01/252 75 60
4600 Olten, Tel. 062/32 15 85
3006 Bern, Tel. 031/44 08 68

Bauphysik

GEILINGER AG, Abt. Engineering,
Museumstrasse 3, 8400 Winterthur
Tel. 052 / 22 74 34
Wärme-, Feuchtigkeit-, Schall- und
Brandschutz
KOPITSIS BAUPHYSIK
M. Sc. dipl. Bauphysiker SIA
5610 Wohlen, Tel. 057 / 22 55 15

Bauwerkserhaltung

Aeschlimann Hans-Ulrich, Ing.-Büro
dipl. Bau-Ing. ETH/SIA/WTA,
Bausachverständiger für Schäden,
Instandhaltung und Instandsetzung
4142 Münchenstein, Tel. 061 / 46 96 11

Beton- und Naturstein- Untersuchung

GEOTEST AG
(s. Geologie - Geotechnik - Geophysik)

Betonbohren/Betonfräsen

BETONBRENN AG, Asylstrasse 77
8030 Zürich, Tel. 01 / 252 55 39

Betonsanierungen

BAUPLUS c/o DIENER AG
Asylstrasse 77, 8030 Zürich
Tel. 01 / 252 55 34
BENZ AG, Kunstharzbeläge und
Bautenschutz, Bändlistrasse 31,
8064 Zürich, Tel. 01 / 432 50 24
BERGAMIN SPEZIALBAU AG
7000 Chur, Saluferstrasse 7
Tel. 081 / 27 34 33
7320 Sargans, Falknisstrasse 7
Tel. 085 / 2 28 05
Gunit, Spritzbeton, Sandstrahlen
E. LAICH SA, 6671 Avegno,
Tel. 093 / 81 17 22
MEYNADIER-ABDICHTUNGEN
Isotech AG, Vulkanstrasse 110
8048 Zürich, Tel. 01 / 432 22 11
STUMP BOHR AG, 8032 Zürich
Abt. Bautenschutz
Mühlebachstr. 20, Tel. 01 / 252 56 22
TRITON AG, 8048 Zürich
Badenerstrasse 849, Tel. 01 / 62 55 22
Betonsanierungen

Beton-Stockarbeiten

GUIDO ALLENSPACH, Baugeschäft
9533 Kirchberg, Tel. 073 / 31 39 60

Brandabschottungen

Reichenberger AG, 6038 Gisikon
Reuss-Strasse 9, Tel. 041 / 91 02 22

Brandschutzdämmungen

SCHNEIDER DÄMMTECHNIK AG,
8401 Winterthur, Im Hölderli 26
Tel. 052 / 89 21 21

Briefkasten

Gitterrost-Vertrieb WALTER ALBIEZ AG
8031 Zürich, Tel. 01 / 44 55 70

CAD

RZW DR. WALDER + PARTNER AG
Rechenzentrum und Softwarehaus
3073 Gümliigen, Tel. 031 / 52 69 62
8032 Zürich, Tel. 01 / 252 86 63

CAD vom Architekten

VIFIAN + ZUBERBÜHLER AG
8904 Aesch, Tel. 01 / 737 38 11
Professionell. Und doch preiswert.
Verlangen Sie einen Demo-Termin!

CAD für Bauingenieure

FIDES INFORMATIK
8004 Zürich, Tel. 01 / 249 27 63

CAD für Bauwesen

Programm STAR: Architektur,
Topographie, Ingenieurwesen.
ICP, Gewerbestrasse 12a, 8132 Egg ZH
Für Demo-Termin: Tel. 01 / 986 24 44

Datenverarbeitung

INSER AG, Beratende Ing. für EDV
Rechen- und Zeichenzentrum
3097 Liebefeld, Tel. 031 / 59 20 88

Dynamik

DR. A. ZIEGLER, dipl. Ing. ETH/SIA
Rämistr. 3, 8001 Zürich, Tel. 01/251 43 23
Bauwerk- und Baugruddynamik
Beratung, Berechnung, Schwingungs-
und Erschütterungsmessungen,
Expertisen für Erschütterungsausbrei-
tung und -Isolationen, dynamische
Windlasten, Erdbebenprobleme.

EDV-Problemlösungen

FIDES INFORMATIK
8004 Zürich, Tel. 01 / 249 27 63
Personal-Computer allein oder in
Verbindung mit RZ.
Grösstes Angebot an Programmen für
Bauingenieure und Architekten

Erschütterungs-Messungen

CSD AG (s. Baugrunduntersuchungen)
GEOTEST AG
(s. Geologie - Geotechnik - Geophysik)
K+S P. KIEFER + R. STUDER AG
4153 Reinach BL, Tel. 061/76 94 76

Faltwände - Holzfalttüren

LIENHARD SÖHNE AG, 8038 Zürich
Albisstr. 131, Tel. 01/482 12 90

Farbkopien

Normalpapier bis A3,
photomechanisch, Plandruck oder
Offset, in allen Formaten.
Kostenlose Beratung.
AERNI-LEUCH AG, Bereich Repro
Sportweg 34, 3097 Liebefeld BE
Tel. 031 / 53 93 81

Fassadenplanung

Metallbau-Planung J. F. Meyer AG
6006 Luzern, Seeburgstr. 20
Tel. 041/31 20 88

Feuchtigkeitsmessgerät

Schieritz & Hauenstein AG
Finkelerweg 32, 4144 Arlesheim
Tel. 061 / 72 10 60

Fiberskopie

Hohlraumkontrollen jeder Art
SPI AG, Ipsach, Tel. 032 / 51 71 58

Geologie - Geotechnik - Geophysik

CSD AG (s. Baugrunduntersuchungen)
GEOTEST AG
3052 Zollikofen, Tel. 031 / 57 20 74
9008 St. Gallen, Tel. 071 / 24 87 10
8955 Oetwil a.L., Tel. 01 / 748 26 85
6010 Kriens LU, Tel. 041 / 45 46 66
1785 Cressier FR, 1037 Etagnières VD

Geotechnik

Dr. H. HALTER, dipl. Ing. ETH/SIA
Grund- und Dammbau, Erdbaulabor
Ekkehardstr. 25, 8006 Zürich
Tel. 01 / 362 56 28

G. MUGGLIN AG
Beratung, Untersuchungsprogramme,
Planung, Berechnung, Überwachung
in Grundbau, Bodenmechanik und
allgem. Tiefbau. Schösslistr. 24a,
8044 Zürich, Tel. 01 / 251 48 62

Graphische EDV-Bearbeitung

J. CAFLISCH + PARTNER
Zugerstrasse 46, 8805 Richterswil
Tel. 01 / 784 34 80 / 784 35 18

Holzschutzmittel

Dr. R. MAAG AG, 8157 Dielsdorf
Tel. 01/855 11 11
Color xex, Xerotin, Xylosan

Injektionen

BAUSCHUTZ AG, 8048 Zürich
Bristenstr. 10, Tel. 01 / 432 11 30

BENZ AG, Kunstharzbeläge und
Bautenschutz, Bändlistrasse 31,
8064 Zürich, Tel. 01 / 432 50 24
BERGAMIN SPEZIALBAU AG
7000 Chur, Saluferstrasse 7
Tel. 081 / 27 34 33
7320 Sargans, Falknisstrasse 7
Tel. 085 / 2 28 05

MEYNADIER-ABDICHTUNGEN
Isotech AG, Vulkanstrasse 110
8048 Zürich, Tel. 01 / 432 22 11

STUMP BOHR AG, 8032 Zürich
Abt. Bautenschutz
Mühlebachstr. 20, Tel. 01 / 252 56 22

Isolierungen

SCHNEIDER DÄMMTECHNIK AG
8401 Winterthur, Im Hölderli 26
Tel. 052 / 89 21 21

Isoliererelemente LEGATHERM Steildach/Estrichboden

LEGANORM AG, 8407 Winterthur
Feldstr. 31, Tel. 052/25 26 16

Kanalisationen

Krähenmann AG / Kasapro AG
Kanalunterhalt und -sanierungen
9202 Gossau SG, Tel. 071 / 85 35 11

Kunststoff-Dichtungsbahnen

Über 30 Typen Sarnafil für Bauwerk-
schutz, Umweltschutz und attraktive
Membranbauten.
Sarna Kunststoff AG
6060 Sarnen, Tel. 041 / 66 99 66

Fachfirmen- verzeichnis

Lager- und Betriebseinrichtungen

AROX AG, Lager- und Betriebs-
einrichtungen
6284 Sulz-Gelfingen, Tel. 041 / 85 27 22

Lärmexperten

BMP Dr. Pelli + Co., 8027 Zürich
Splügenstr. 3, Tel. 01 / 202 21 51
Aussenlärmrechnungen, Projektie-
rung von Schutzmassnahmen
STOLL & PARTNER, Postfach 45,
3015 Bern, Tel. 031 / 322 333

Lärmschutz

Siegfried Keller AG, Wallisellen
Lärmschutz Büro und Lager:
Zürichstr. 38, 8306 Brüttisellen
Tel. 01/833 59 51

Luftreinhaltung

BMP Dr. Pelli + Co., 8027 Zürich
Splügenstrasse 3, Tel. 01 / 202 21 51
Emissions- und Immissionsberech-
nungen (UVP, Kataster, Herkunft und
Auswirkungen, Prognosen)

Materialprüfung

BBL Baulaboratorium AG
4132 Muttentz/Basel, Tel. 061/61 33 14

Mauerentfeuchtungen

BAUSCHUTZ AG, 8048 Zürich
Bristenstr. 10, Tel. 01 / 432 11 30
BENZ AG, Kunstharzbeläge und
Bautenschutz, Bändlistrasse 31,
8064 Zürich, Tel. 01 / 432 50 24
MEYNADIER-ABDICHTUNGEN
Isotech AG, Vulkanstrasse 110
8048 Zürich, Tel. 01 / 432 22 11
STUMP BOHR AG, 8032 Zürich
Abt. Bautenschutz
Mühlebachstr. 20, Tel. 01 / 252 56 22

Metallbau

Surber-Metallbau AG, 8004 Zürich
Hohlstrasse 211, Tel. 01 / 242 25 25
Metallfassaden, Metallfenster,
Schallschutzfenster, Metalltüren,
Brandschutzabschlüsse

Metall-Normtüren

Brander AG, 8162 Steinmaur
Tel. 01/853 06 22

Natursteine

J. und A. Kuster, Steinbrüche AG
8807 Freienbach, Tel. 01/784 25 25

Oberlichter/Verglasungen

TUCHSCHMID AG
8500 Frauenfeld, Tel. 054 / 26 11 11

Pfahlprüfungen

GEOTEST AG
(s. Geologie - Geotechnik - Geophysik)

Pumpen

GRUNDFOS PUMPEN AG
8117 Fällanden
Tel. 01/825 29 25, Telex 59928
HÄNY & CIE. AG, Pumpen- und
Wasseraufbereitungsanlagen
8706 Meilen, Tel. 01/925 11 31
PUMPENBAU SCHAFFHAUSEN AG
8205 Schaffhausen, Tel. 053 / 3 30 21
Telefax 053 / 3 13 42
K. Rüttschi AG, Pumpenbau, 5200 Brugg
Tel. 056/41 04 55, Telex 825 130
SOMMER SCHENK SUISSE
Pumpenbau, 5213 Villnachern
Tel. 056/43 13 63

Pumpen/Armaturen

KSB Zürich AG, 8031 Zürich,
Tel. 01/44 99 33, Telex 822 707

Rohrnetzsanierungen

nach dem P.I.M.-Verfahren
für Gas und Wasser
ROHRTECH AG, 8500 Frauenfeld
Tel. 054 / 22 22 69

Schalldämmende Bauelemente

Das Fachwerk «Schalldämmung»
zeigt einfach, klar und sicher wie man:
Türen, Trennwände, Holzbalkende-
cken, Dächer, Aussenwände (Holzbau),
Rolladenkästen usw. konstruiert bzw.
saniert. Zu beziehen für Fr. 55.- bei
HAWA AG, Abteilung
Schalldämmplatten «HAWAPHON»
8932 Mettmenstetten, Tel. 01 / 767 14 71

Schallschutz- und Schwingungstechnik

AIR-LOC Schrepfer AG, Industriestr. 2
8618 Oetwil am See, Tel. 01 / 929 22 66
ANGST + PFISTER, 8052 Zürich
Thurgauerstr. 66, Tel. 01/301 20 20
PAUL SCHWAB AG, Säntisstrasse 7
8134 Adliswil, Tel. 01 / 710 02 22

Schaumstoff-Streifen

zur Fugen-Hinterfüllung
Schaumstoff AG 8303 Bassersdorf
Geerenweg 4, Tel. 01 / 836 61 14

Spritzbeton

Gunit, Sandstrahlen
E. LAICH SA, 6671 Avegno
Tel. 093 / 81 17 22

Thermolackierungen

Thermolackierwerk Waltenspül AG
6142 Gettnau LU, Tel. 045/81 20 51

Trennwände - Werkkabinen

Verstellbare Blättler-Wände
schallisoliert, feuerbeständig
BLÄTTLER AG, Holz- und Metallbau
Industriestr. 1, 8117 Fällanden
Tel. 01/825 43 85

Treppen

COLUMBUS-TREPPEN AG
9245 Oberbüren, Tel. 073/51 37 55
Spindeltreppen aus Holz und Alu,
Scheren- und Holzschiebetreppen

Ungezieferbekämpfung

Ketol AG, Abt. Insecta-Service
8157 Dielsdorf ZH, Tel. 01/853 05 16

Unterquerungsarbeiten mit Stahl- und Eternit- rohren bis 1000 mm Ø

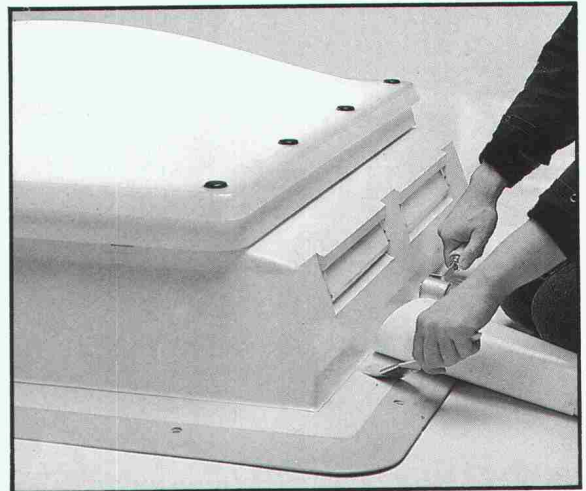
für Kanalisation und Werkleitungen
TRENCHAG AG, 8305 Dietlikon
Tel. 01/833 22 05

Vorfabrizierte Armierungen

Mit fi-Rista-Elementen armieren Sie
wirtschaftlicher
NEU! fi-Ripa-Anschlusskorb
(Spezial-Prospekt verlangen)
DRAHTWERKE FISCHER AG
5734 Reinach
Tel. 064/71 15 55, Telex 981 532 dwfi ch
Telefax 064 / 71 60 12

SURFAX alwitra

die Möglichkeit zur besten Lösung!



**Realisieren Sie jetzt,
was sie immer wollten . . .**

. . . die Flachdachabdichtung mit dem Kunststoff, der
auf Dauer weich-elastisch bleibt.

Sprechen Sie mit uns über das alwitra-System-Dach,
über Dachdichtungsbahnen aus
EVALON®

Wir haben außergewöhnliche Lösungen für Flach-
dachabschlüsse und -anschlüsse, für die Flach-
dachentwässerung, Belichtung und Raumentlüftung,
sowie für genutzte und begründete Dachflächen. Wir
erarbeiten für Sie Ausschreibungen und Detaillösun-
gen für Neubau und Sanierung.

Sprechen Sie mit unserem Fachberater!

Nutzen Sie unsere guten Erfahrungen!

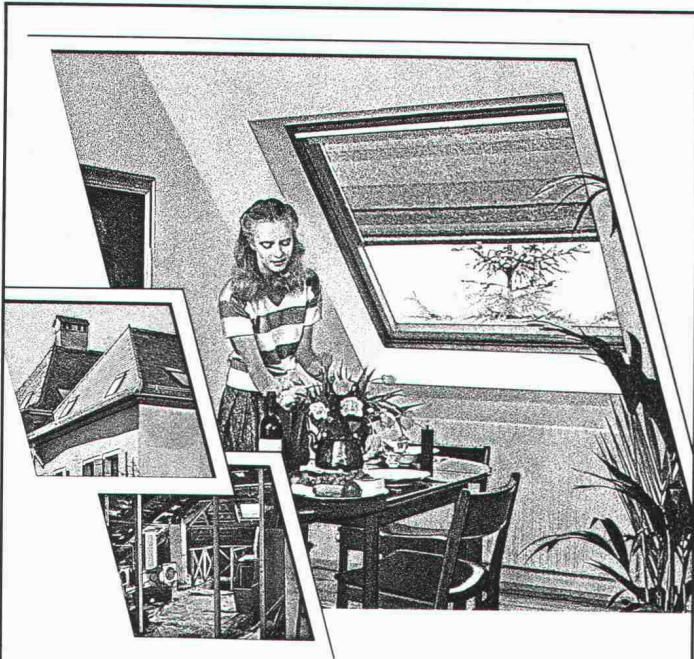
SURFAX alwitra

die Möglichkeit
zur besten Lösung!

Surfax AG
Wasserbergstrasse 28
Postfach 42
8127 Forch / ZH
Telefon 01 / 980 1620
Telex 828 511



Ich erbitte ausführliche Unterlagen über
 Sanierung Neuverlegung
 Ich bitte um den Besuch
 Ihres Fachberaters
 Bitte rufen Sie an.
 Tel.



Es ist schade, wenn unter dem Dach viel Platz völlig brach liegt. Vor allem, weil sich daraus ein gemütlicher Wohnraum machen lässt.

VELUX-Dachflächenfenster sorgen für Licht, Luft und herrlich freien Ausblick.

Nutzen Sie die Raumreserve in Ihrem Dachstock mit den Vorteilen der VELUX-Dachflächenfenster.

- Fenstertypen zum Schwingen und Klappen
- 2- und 3-fach Isolierglas
- grosses Angebot an Sonnenschutz-Artikeln und Zubehör

Gerne orientieren wir Sie über weitere VELUX- Vorteile. Ein Preis-Qualitätsvergleich lohnt sich.

VELUX®
Dachflächenfenster

Verlangen Sie unverbindlich unsere Unterlagen für mehr Wohnraum unter dem Dach:

- VELUX-Dachflächenfenster
- VELUX-Sonnenschutz-Artikel

Name: _____

Strasse: _____

PLZ/Ort: _____

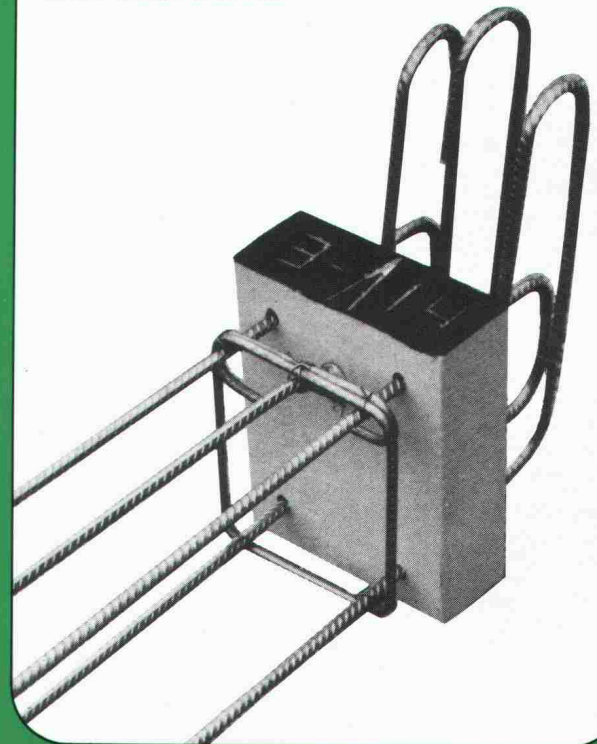
**VELUX (SCHWEIZ) AG, Industriestrasse 7
4632 Trimbach, Tel. 062 23 15 15**

SIA

ANKABA- Thermo-Brüstungsanker®

**Neu auch mit
Styrodur-Körper**

Dort wo es auf Komfort und Sicherheit ankommt, verwenden Sie mit Vorteil Ankaba-Thermo-Brüstungsanker aus geripptem, nichtrostendem Edelstahl und robusten Polyurethan- oder Styrodur-Dämmkörpern. Sie eignen sich vorzüglich für den wärmedämmenden Anschluss von Brüstungs-, Fassaden- und Dachrandplatten. Durch Variation mit verschiedenen Typen lassen sich viele Befestigungsprobleme im Zusammenhang mit Wärmedämmung wirtschaftlich und konstruktiv einwandfrei lösen.



Fordern Sie bitte Unterlagen an:

**Ankaba Ankertechnik+
Bauhandel AG**

Brandbachstrasse 6

8305 Dietlikon

Telefon: 01 833 32 33/833 29 33

Mit stamisol ist's dem Steildach wohl!

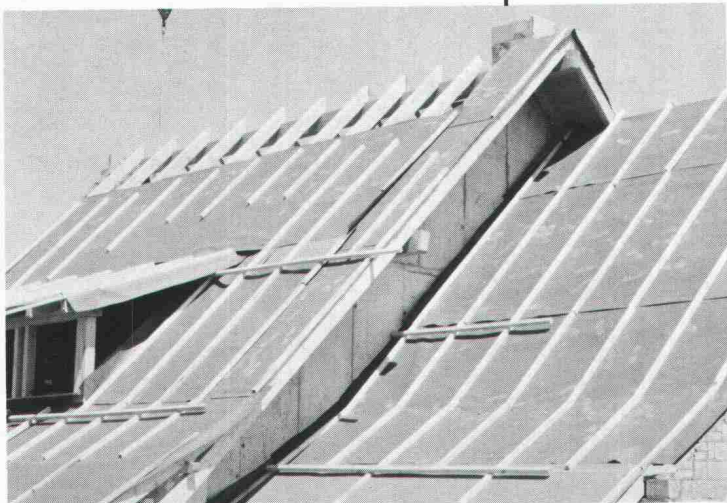
stamisol® DW

Diffusionsbahn

für Unterdach und Wand

(international zum Pat. angemeldet)

**extrem
dampfdurchlässig
notdachtauglich
hochreissfest**



**stamisol DW F 4250 für mehr
Sicherheit in wärme-
gedämmten Steildächern
– die ideale Lösung für
Neubauten und Altbau-
sanierungen**

Technische Daten

Wasserdampfdurchlässigkeit (WDD) bei
23 °C/50%, Durchschnittswert
Reissfestigkeit SN 198461/DIN 53354
Gewicht SN 198431/DIN 53352

≥ 190 g/m² Tag
ca. 400 N/5 cm
ca. 400 g/m²

stamoid ag

forbo

Beschichtungswerk
CH-8193 Eglisau

Telefon 01 867 02 22
Telex 53 483

Ihr Bausanierungs-Partner

dank fortschrittlichen und umweltfreundlichen Verfahren

Unser
Programm:

Betonvorbereitung mit Hochdruckwasserstrahl (CONJET-Verfahren)

Beton-Wiederaufbau Reprofilieren, Abdichten, Verschleissbeläge

Betonsanierung im Ingenieurbau

- Brückenflächen
- Brückenuntersichten
- Parkflächen
- Parkdecken
- Industrieböden
- Betonstrassen
- Schwimmbäder
- Stützmauern

Fragen Sie den Fachmann. Wir garantieren für kompetente Beratung, zeitsparende, markterprobte und wirtschaftliche Arbeitsausführung.

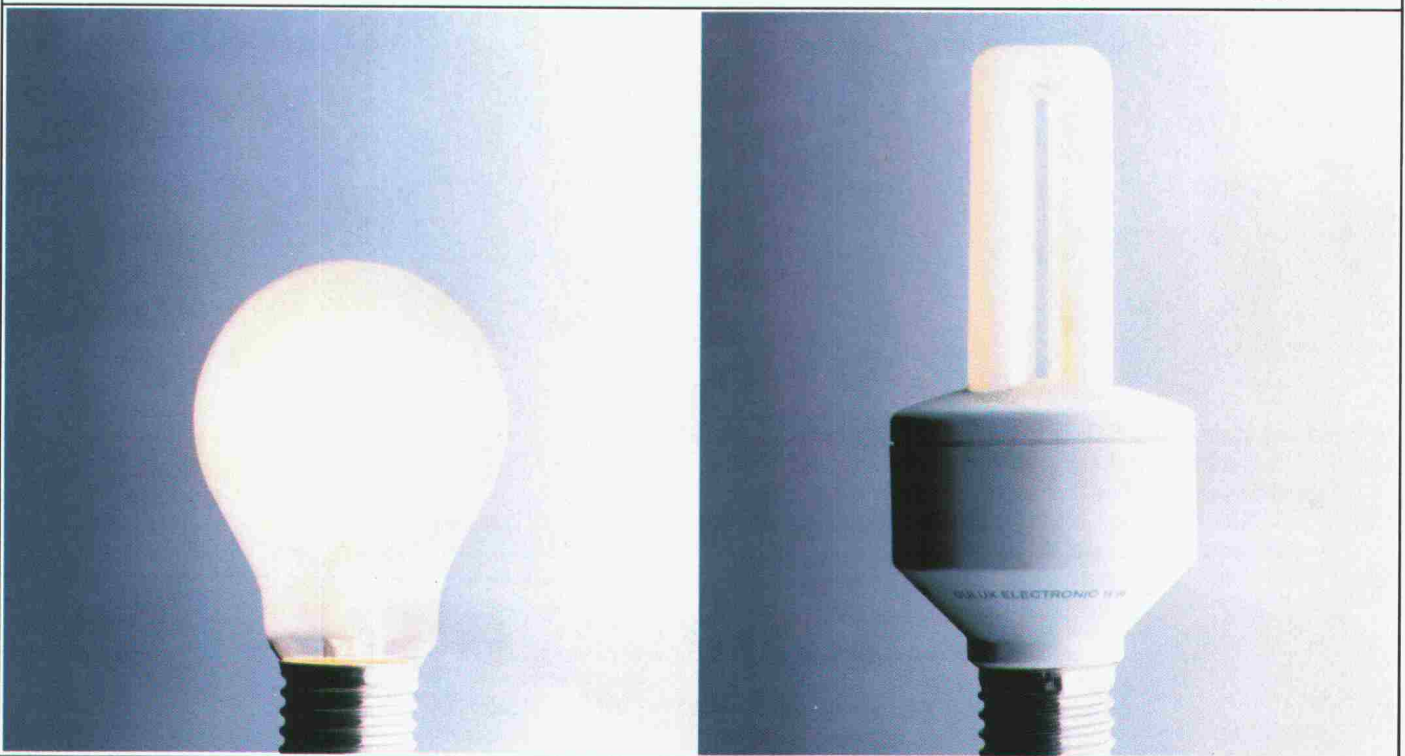
FGH87.1



REPROJET BAUSANIERUNGS AG

Sophienstrasse 9 CH-8030 Zürich 01/69 40 47

SCHLUSS MIT DER VERSCHWENDUNG.

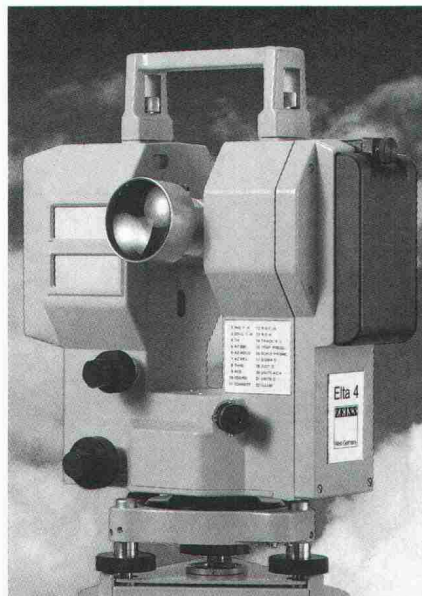


Dieses Gerät setzt neue
Massstäbe:

- Voll Elektronisch
- Distanzmesser und Theodolit integriert
- Alle Messwerte auf einen Blick
- Festeingebaute Programme
- Örtliche Koordinaten
- Bestimmung von Spannmassen
- Bestimmung von Objekthöhen
- Bestimmung von Punkt-
abständen von einer
Bezugsgeraden
- Serienmässig: Anschluss für
einen Datenspeicher

Grundausrüstung:

Gerät — Behälter — Dreifuss —
Batteriepack



Technische Daten:

- Winkelmess-
genauigkeit: $\pm 3''$
- Distanzmess-
genauigkeit: $\pm 3\text{mm}$
+ 3ppm
- Reichweite mit
einem Prisma: 1000 m
- Fernrohrver-
grösserung: 30x
- Dauer-
betriebszeit
der Batterie: 10 Std
- Gewicht mit
Batterie: 5,3kg

Fr. **20800.-**
(Grundausrüstung)

**Bevor Sie vielleicht das Falsche
kaufen, sehen Sie doch
zumindest das Richtige an
(z.B. den ZEISS Elta 3/4)**

Coupon

Ich möchte Genaueres
über den ELTA 4 wissen.
Bitte senden Sie mir
Ihren Prospekt mit
Preis:

Name: _____

Firma: _____

Strasse: _____

PLZ/Ort: _____

Geo-Astor

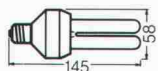
**Erste Schweizer
Einkaufszentrale
für Ingenieure
und Geometer.**

Postfach
8840 Einsiedeln
Telefon 055/534076

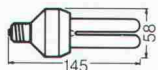
DULUX[®] EL VON OSRAM.

Stromsparen ist jetzt so einfach wie
das Auswechseln einer Glühlampe. Denn
die Energiesparlampe DULUX[®] EL hat den
E 27 Schraubsockel, der in jede herkömm-
liche Lampenfassung paßt. Und damit auch
in die meisten Leuchten.

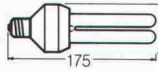
Mit bis zu 80% weniger Strom gegen-
über Glühlampen spart die DULUX EL über
ihre ganze Lebensdauer etwa Fr. 80,-



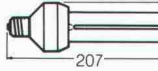
DULUX[®] EL 7 W = 400 Lumen = 40 W



DULUX[®] EL 11 W = 600 Lumen = 60 W



DULUX[®] EL 15 W = 900 Lumen = 75 W



DULUX[®] EL 20 W = 1200 Lumen = 100 W

Lampe für Lampe.

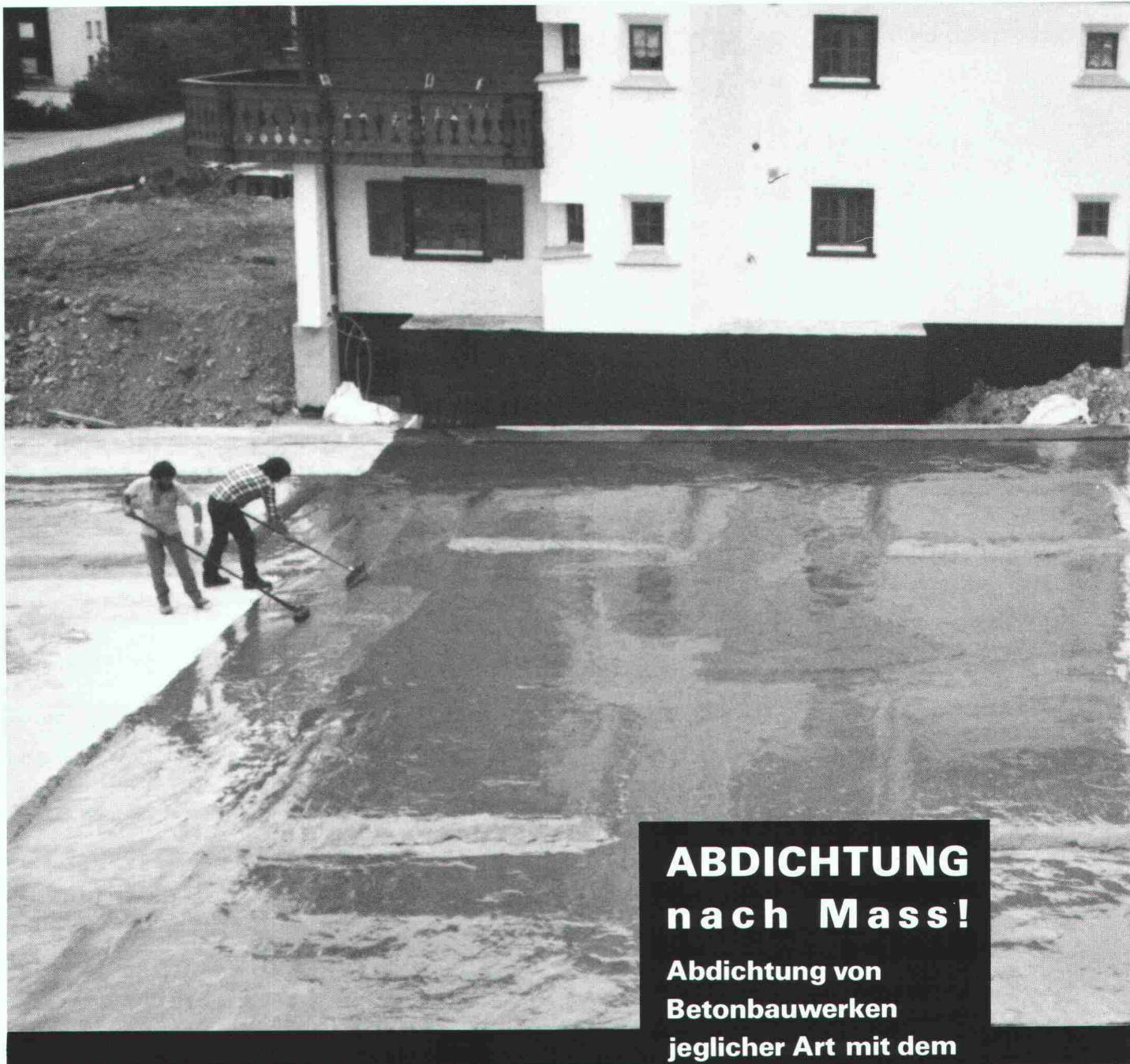
Das wären bei 100 Lampen schon
Fr. 8000,-. Je mehr Licht man braucht,
desto mehr kann man jetzt sparen.

Die DULUX EL gibt es in vier
Leistungsstufen. Das eingebaute elektro-
nische Vorschaltgerät sorgt stets für flacker-
freien Sofortstart und absolut ruhiges Licht.

Die Lichtfarbe ist ähnlich dem Licht
der Glühlampe. Doch mit 6000 Stunden
hat eine DULUX EL etwa die sechsfache
Lebensdauer.

Da ist doch jede Glühlampe eigent-
lich reine Verschwendung.

HELL WIE DER LICHT TAG **OSRAM**



ABDICHTUNG nach Mass!

**Abdichtung von
Betonbauwerken
jeglicher Art mit dem
rissüberbrückenden,
vollflächig haftenden
Flüssigkunststoff:**

efkaprene TM

**Kilcher hält dicht.
Jahrzehnte lang.**

Kilcher AG, 4565 Rechterswil
Tel. 065 / 35 16 35

Kilcher