

Objektyp: **Advertising**

Zeitschrift: **Schweizer Ingenieur und Architekt**

Band (Jahr): **105 (1987)**

Heft 30-31: **Die Neubauten auf dem Jungfraujoch: 75 Jahre Jungfraubahn**

PDF erstellt am: **19.09.2024**

Nutzungsbedingungen

Die ETH-Bibliothek ist Anbieterin der digitalisierten Zeitschriften. Sie besitzt keine Urheberrechte an den Inhalten der Zeitschriften. Die Rechte liegen in der Regel bei den Herausgebern.

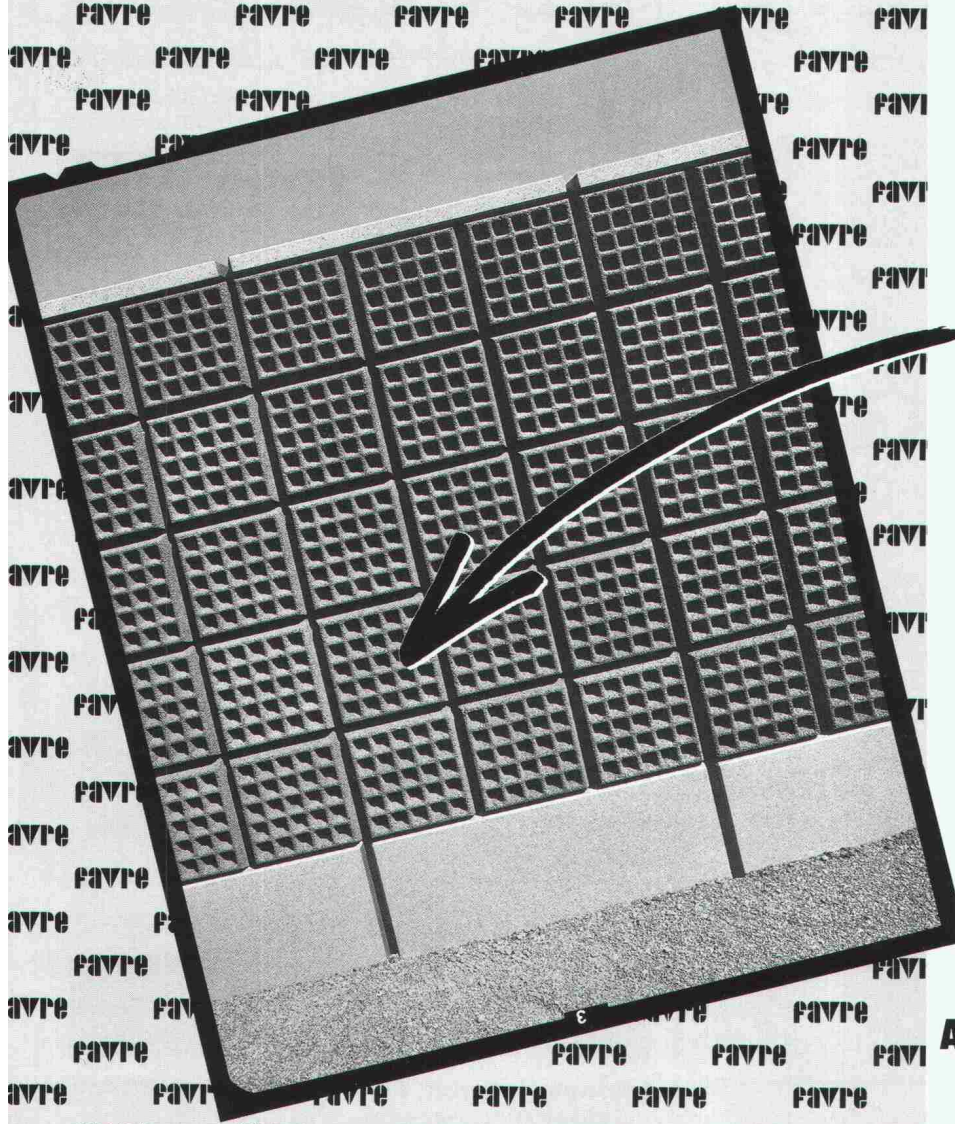
Die auf der Plattform e-periodica veröffentlichten Dokumente stehen für nicht-kommerzielle Zwecke in Lehre und Forschung sowie für die private Nutzung frei zur Verfügung. Einzelne Dateien oder Ausdrucke aus diesem Angebot können zusammen mit diesen Nutzungsbedingungen und den korrekten Herkunftsbezeichnungen weitergegeben werden.

Das Veröffentlichen von Bildern in Print- und Online-Publikationen ist nur mit vorheriger Genehmigung der Rechteinhaber erlaubt. Die systematische Speicherung von Teilen des elektronischen Angebots auf anderen Servern bedarf ebenfalls des schriftlichen Einverständnisses der Rechteinhaber.

Haftungsausschluss

Alle Angaben erfolgen ohne Gewähr für Vollständigkeit oder Richtigkeit. Es wird keine Haftung übernommen für Schäden durch die Verwendung von Informationen aus diesem Online-Angebot oder durch das Fehlen von Informationen. Dies gilt auch für Inhalte Dritter, die über dieses Angebot zugänglich sind.

Wenn Sie vor Lärmschutz-Problemen Ruhe haben wollen.



Dann ist dies erstens begreiflich und zweitens kein Problem. Falls Sie FAVERIT® kennen. Und anwenden. FAVERIT® ist die Lärmschutzkonstruktion, welche so perfekt vor Lärm schützt, wie sie sich ästhetisch in die Umgebung einfügt. Schluss mit den Gewaltkonstruktionen, welche die Landschaft verschandeln. Denn Ruhe für Mensch und Tier hat auch eine optische Seite. FAVERIT® ist gleichbedeutend mit ausgezeichnetem Design, Vielfalt in der Anwendung, Rationalität beim Einbau, Auswahl an klug durchdachten und erst noch kombinierbaren Elementen und eben – perfektem Lärmschutz. Wenn es irgendwo zu laut wird, verzichten Sie auf Experimente. Orientieren Sie sich über FAVERIT®. Damit es Ruhe gibt.



01-830 20 11

FAVRE

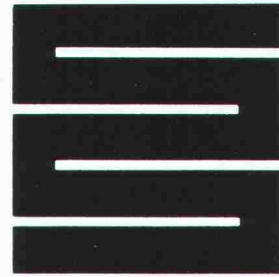
**Auf uns kann man bauen
Hoch und Tief**

Favre Betonwaren AG
8304 Wallisellen

Werke in:
4658 Däniken SO, Tel. 062-65 17 17
2542 Pieterlen BE, Tel. 032-87 15 34

Gussasphalt ■ Flachdächer, Terrassen, Unterniveaubauten, Dachgärten ■ Parkings, Strassen, Trottoirs, Brücken ■ Bodenbeläge

Flachdächer
ZIMMERLI-Hartbeton-Böden
LINOLITH-Steinholz-Bodenbeläge
Kunstharzbeläge



Schaffroth & Späti AG

8403 Winterthur, St. Gallerstrasse 122, Telefon 052 29 71 21

Filialen in Kreuzlingen und St.Gallen

*Bauen
in Stahl
optimal*

Profitieren Sie
von unserer langjährigen Erfahrung auf folgenden Fabrikations- und Dienstleistungszweigen:

Stahlbau
Tragkonstruktionen und Hallenbauten für Industrie und Gewerbe

Metallbau
Fassadensysteme mit Fenster und Toren sowie Schaulenster- und Treppenanlagen

Blechbearbeitungszentrum
Für CNC-gesteuertes Scheren, Abkanten bis 6 m und Laserschneiden bis 3 m Länge

Autokranvermietung
(bis 300 Tonnen Tragkraft), Transporte jeder Art sowie Schwertransporte mit Spezialfahrzeugen, Fabrikumzüge mit Luftkissen-Systemen

Notstromaggregate
(Vermietung und Verkauf) bis 1000 kVA, fahrbar und stationär

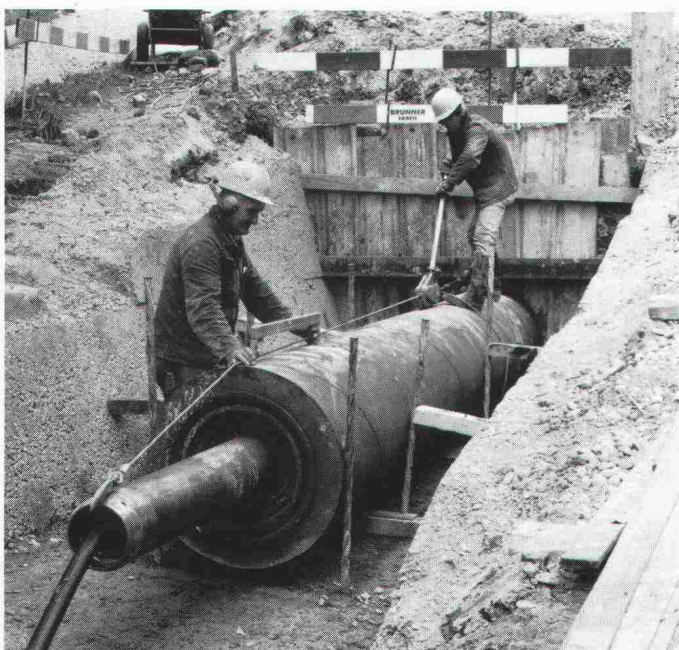
SENN ■ AG

Heinz Senn AG
Bernstrasse 9, 4665 Oftringen
Telefon 062/41 34 44

CAD vom Architekten
Fr. 65'000.- *professionell
komplett*

- Bewährtes System für den Architekten.
- 32-bit Rechner, A0 Plotter (86x165cm), 19" Grafikbildschirm (versch. Strichstärken am Monitor sichtbar), Digitalisiertablett, Matrix-Drucker, sämtl. Zubehör, Handbücher etc.
- Schulung beim Kunden, Telefonunterstützung und branchenbezogene Beratung im Paketpreis enthalten.
- Vereinbaren Sie einen unverbindlichen Demoterm. Umfangreiche Referenzliste.

VIFIAN + ZUBERBÜHLER AG
ARCHITEKTURBÜRO
CHILEGÄSSLI 6
8904 AESCH B. BIRMENS DORF
TELEFON 01/737 38 11



Unterquerungen

Rammvortriebe

mit Stahlrohren \varnothing 16 - 100 cm

Hydraulische Pressvortriebe

mit Betonrohren \varnothing 100 - 400 cm

Technische Beratung und Ausführung:

**BRUNNER
ERBEN** HOCH + TIEFBAU

Arnold Brunner's Erben Bauunternehmung Zürich

Nachfolger Murbach-Brunner + Co.
8050 Zürich, Leutschenbachstrasse 52

Telefon 01 / 301 06 60

**Rostfreier Cr Ni Mo (V 4A) und Cr Ni (V 2A)
Rundstahl – gerippt, ϕ 3–14 mm**

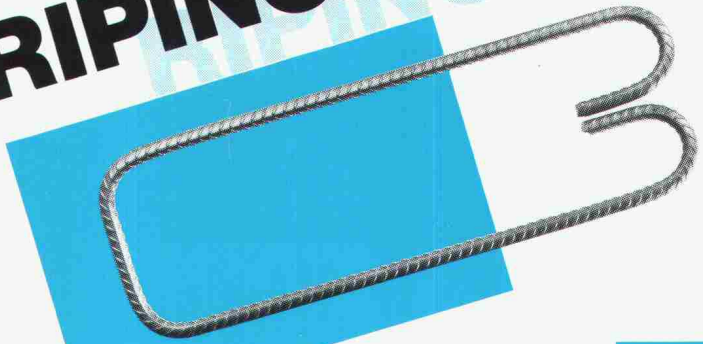
RIPINOX bietet der Bauindustrie von seiner Beschaffenheit her echte Vorzüge. Sein Anwendungsbereich ist überall dort, wo Sicherheit und lange Lebensdauer (Wirtschaftlichkeit) eine wichtige Rolle spielen, wie z.B.: Anschlussarmierungen aller Art.

PFLÜGER + PARTNER AG

Korrosionssichere Stähle für das Baugewerbe

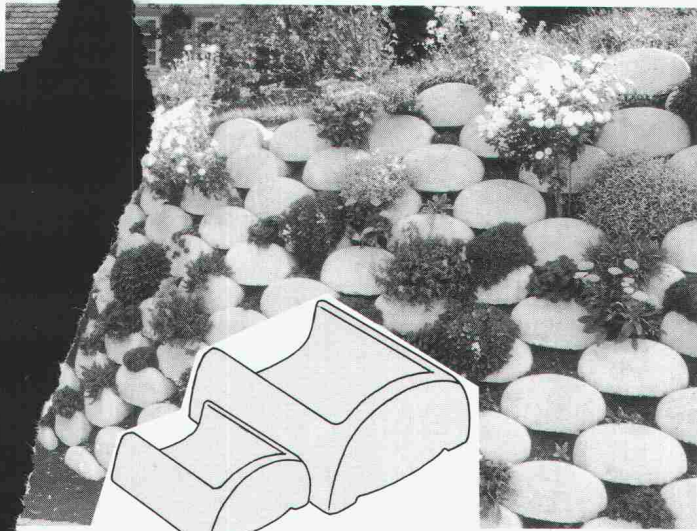
Kirchlindachstrasse 98 3052 Zollikofen
Telefon 031 57 62 12 Telefax 031 57 52 87

RIPINOX®



14/D

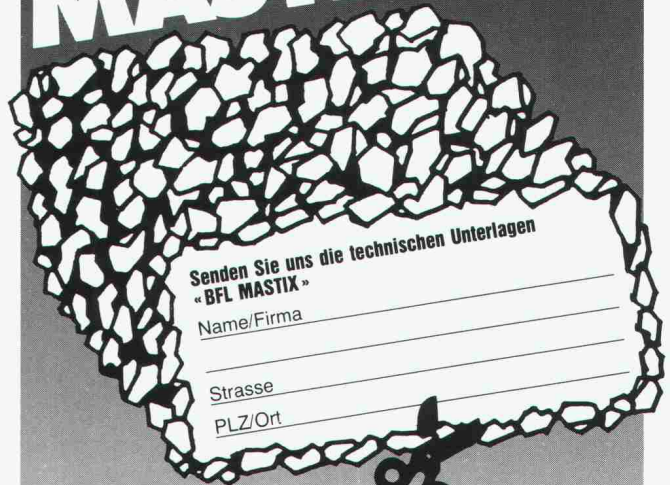
**SILIDUR-«Big»- und
«Normal»-Löffelsteine**
Stützen – im Einklang mit der Natur



STEINER SILIDUR AG
CH-8450 ANDELFINGEN
Tel. 052/41 10 21

**Betonier-Anschlussdichtung
zwischen Fundament
und aufgehender Mauer**

**BFL
MASTIX R4**



Senden Sie uns die technischen Unterlagen
«BFL MASTIX»

Name/Firma _____

Strasse _____

PLZ/Ort _____

MASTIX SA

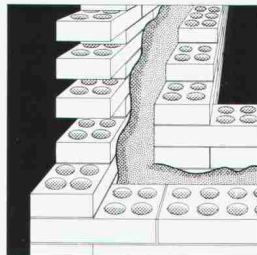
Av. de Rumine 48 1005 Lausanne
Tel. 021/23 42 78

startex®

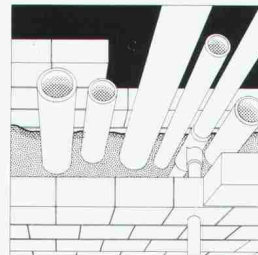
SPRITZDÄMMSTOFF

Geeignet für eine optimale Hohlraumfüllung
in Dächern, Böden, Wänden, Zweischalen-
Mauerwerken, Schächten, Badewannen usw.

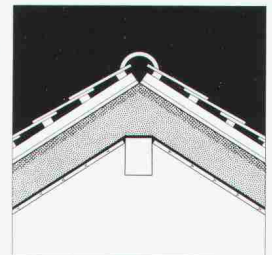
Zum Beispiel



STARTEX in Hohlräumen des Zwei-
schalen-Mauerwerkes (begünstigt
Wärmespeicherfunktion des inneren
Mauerwerkes)



STARTEX in Leitungsschächten,
Fernheizungskanälen, Speichern usw.



STARTEX in Dachschragen oder
Dachböden

Mitglied der GNEIS

IDC CHEMIE AG 8807 Freienbach Tel. 055/ 48 29 35
Vertretung Westschweiz: Robert Scheller SA 1024 Ecublens Tel. 021/34 69 31

Hält was sie verspricht. Die Schweizer Stahlzarge.

Mitglied VST
Verband Schweizer Türenindustrie
Schmelzbergstr. 56
8044 Zürich
Tel. 01/47 35 40

RWD

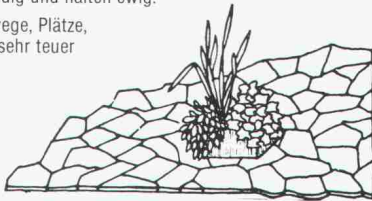
Reppisch-Werke AG
8953 Dietikon-Zürich
Tel. 01/740 68 22
Telex 57 289

SILBERQUARZIT BODENPLATTEN

sind freundlich hell, frostbeständig und halten ewig.

Ein schöner Stein für Ihre Gehwege, Plätze,
Gartenwege, Terrassen – Nicht sehr teuer
aus unserem Bruch in Pfäfers

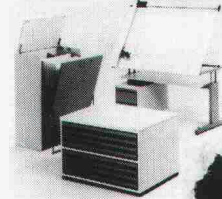
Natursteine sind preiswert



GRÜNIG AG CH-5610 Wohlen / Schweiz - Tel. 057 / 22 01 44

einzigster
**Zeichenanlagen-
Discount** der Schweiz

Zeichenmaschinen
Zeichentische
Planschränke / Leuchttische
erstklassige Qualität
unschlagbare Preise



JOMA-Trading AG, Friedauweg 10
8355 Aadorf, Tel. (052) 47 47 11

Repoxit AG · Helgenstr. 21 · Postfach · 8403 Winterthur · 052 27 17 21

REPOXIT

Die Bodenmacher aus Winterthur.

Kunstharz • Hartsteinholz • Hartbeton

Verbundpfähle

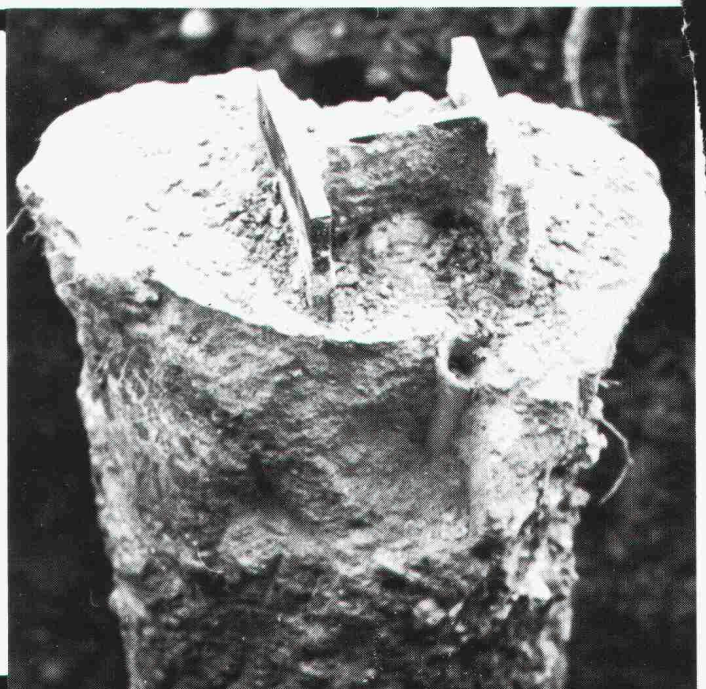
Stahlprofil mit Betonmantel

- Ausführung mit Schreitbagger, Hochbaukran oder Kleinstramme für Fundamentverstärkungen (h = 1,90 m)
- auch für beengte und schwer zugängliche Baustellen
- kein Kieskoffer erforderlich
- auch für Kleinbaustellen und Unterfangungen wirtschaftlich

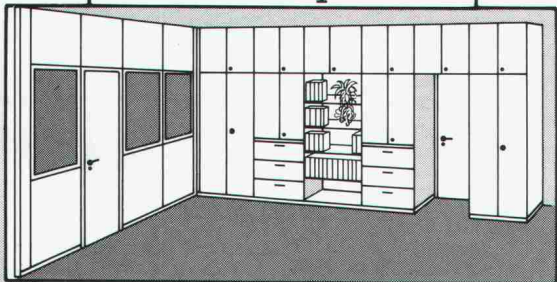
GREUTER GRUNDBAU AG

8182 HOCHFELDEN
POSTFACH 26
TELEFON 01/860 70 78

Pressvortriebe
Rammvortriebe
Pfahlfundationen
Grundwasserabsenkungen



werndl optiwall



Wandschrank mit System –
wird zur Trenn-
und Schrankwand –
«**massgeschneidert**»

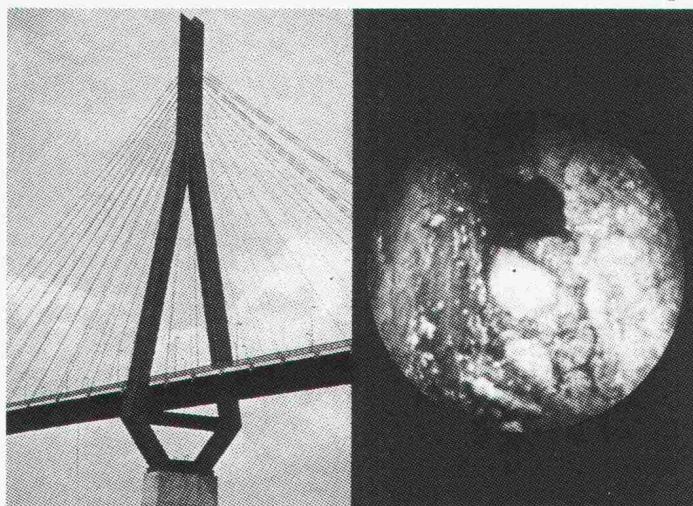
Optiwall mit variablem Programm. Wächst mit.
Passt sich neuen Gebäude- und Raumverhältnissen an.
Fügt sich flexibel in veränderte Organisationsformen ein.
Lässt breiten Spielraum für individuelle Gestaltung.
Kurz: Optiwall, die massgeschneiderte Schrankwand.
Die einzige, die problemlos auch als Raum-Trennwand
eingesetzt werden kann.

werndl International

Aarau: Otto Mathys AG, 064/22 14 93 • Baar: Büro Center Walter AG,
042/31 71 31 • Baden: Otto Mathys AG, 056/22 50 15 • Glarus:
Büro Zweifel & Co., 058/61 56 61 • Langenthal: Oswald Meier AG,
063/22 64 42 • Olten: Otto Mathys AG, 062/32 18 23 • Thun-
Steffisburg: Krebsler AG, 033/22 19 22 • Uznach: Büro Zweifel & Co.,
055/72 19 29 • Wallisellen: A. Baggenstos & Co. AG, 01/830 44 66
• Winterthur: A. Baggenstos & Co. AG, 052/22 34 28 • Zofingen:
Otto Mathys AG, 062/51 38 60 • Zug: Büro Center Walter AG,
042/21 80 38 • Zürich: A. Baggenstos & Co. AG, 01/221 27 97

Mitglieder der BUTEC AG,
der grössten herstellerunabhängigen
Bürofachgruppe der Schweiz.

Hohlraumkontrolle mittels Fiberskop



Wo das Auge nicht hinreicht!

Zu Fassadenbefestigungen, in tragende Profile oder
Abläufe und Kanäle.

Unser Spezialist führt Ihnen die Kontrolle durch und
liefert Ihnen Entscheidungsgrundlagen in Form von
Video- oder Dia-Aufnahmen.

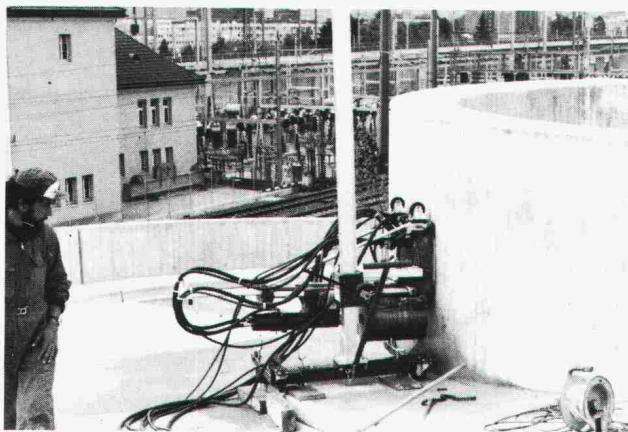
SPI AG. Fiberskopie
Amselweg 19, 2563 Ipsach
Tel. 032 · 51 71 58

Kuster

Bohrunternehmung AG

Gubelstrasse 41 Tel. 01 / 311 66 33 8050 Zürich

Betonspecht



Diamant-Betonbohrungen

Trockenbohrungen

Betonfräsen bis 65 cm Tiefe

Betonpressen

Fugenfräsarbeiten

Abbruch von Beton

Schutz und Schönheit für Ihr Holz.

XYLADECOR 200, die Holzschutzlasur für aussen in
12 Farben, lässt das Holz leben, blättert nicht ab und ist
leicht und problemlos zu verarbeiten und nachzupflegen!



Giftklasse 5,
Warnung auf den
Packungen beachten!



XYLADECOR
200
Farbige Holzschutzlasur
für aussen

Gutschein.

Gratis erhalten Sie die farbige
(Holzschutz)lasur mit wertvollen
Anstrichtips für den Schutz von Holz
vor Vergrauung, Pilzen und Insekten
etc.

Name: _____

Strasse: _____

PLZ/Ort: _____



SIA

Schmid, Rhyner AG, Lack- und
Farbenfabrik, 8134 Adliswil-Zürich

Telefon-Melder

(PTT freiprogrammierbar)



Melden, Schalten, Kontrollieren, Sprechen über vorh. Telefonleitung

EFH/Sportplätze/Service/
Kläranlagen/Alarmanlagen

Lautsprech-Geräte

(robust, wasserfest)



2-Draht-/
4-Draht-/
16-Draht-/
Netzleitung
für
Netz-/Stern-
und
Bus-Systeme

Büro/Industrie/Lift/Garagen
Gärtnereien/Auto/Gewerbe

Stromversorgung

(220 V ~, unterbrechungsfrei)



absolut leise
und störfrei,
auch «Sinus»-
Konstanthalter/
Wechselrichter

Computer/Spitäler/SPS/EDV/
µP-Anlagen/Fernmelde-Anlagen

Pegelmesser

(Lärm, Strahlen usw.)



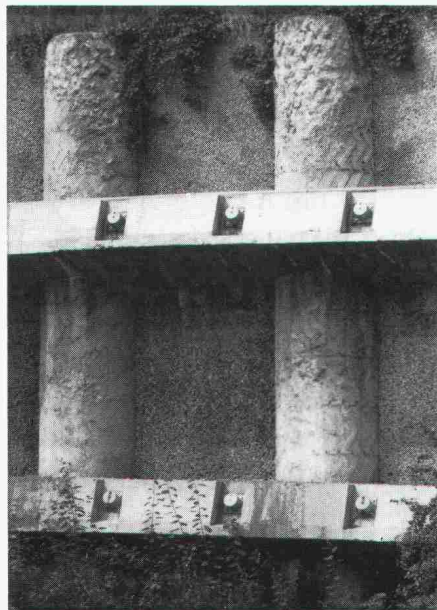
handlich,
genau,
analog,
digital,
selektiv

Ihr fachkundiger Partner für hochwertige Industrie-Produkte.
Beratung / Projektierung / Entwicklung / Produktion / Service durch

W. Linggi
El.-Ing. SIA

telbit ag

Telbit AG Ingenieurunternehmung
Telekommunikation - Elektronik - Funk
CH-8340 Hinwil, Telefon 01/937 25 50



Pfahlfundationen

- Bohrpfähle 125 + 150 cm ϕ
- Ortsbetonpfähle «DELTA»
- Fertigbetonpfähle
- Holzpfähle
- Presspfähle
- Wasserbauarbeiten
- Spundwände

EGGSTEIN AG LUZERN
Industriestrasse 16 Telefon 041 - 44 66 04

Ein schlechter Grund ist Grund genug, uns anzurufen.

Marti
Gründungstechnik AG
031 24 44 26



VON GRUND AUF RICHTIG.

Einer der grössten unabhängigen
Dieselmotorenhersteller der Welt

CUMMINS DIESEL

12 Baureihen
zwischen 42 und 2100 kW
für stationäre Anlagen, Bau-
maschinen, Schienenfahr-
zeuge, Strassenfahrzeuge,
Schiffe. Weltweites Service-
netz. 5500 Vertretungen.

Generalvertretung und Service
für die Schweiz:

Robert Aebi
8023 Zürich Tel. 01/211 09 70

Stellenangebote

Für unser Büro in Bern suchen wir per sofort oder nach Vereinbarung einen tatkräftigen

Bauführer

Wir erwarten von unserem neuen Mitarbeiter, dass er sich mit mehreren Jahren Praxis auf der Baustelle und mit einer fundierten Ausbildung im Bauwesen ausweisen kann. Ebenso soll er an eine selbständige und zuverlässige Arbeitsweise gewöhnt sein.

Wir bieten eine der Leistung entsprechende Besoldung, vielfältige und anspruchsvolle Bauaufgaben sowie modernste EDV-Hilfsmittel.

Ihre ausführliche, schriftliche Bewerbung wird vertraulich behandelt und erbeten an

Helfer Architekten AG
Weltpoststrasse 17, 3000 Bern 15

Als Ergänzung unseres Teams suchen wir per sofort oder nach Vereinbarung:

Ingenieur HTL oder ETH

(Richtung: Statik/Konstruktion)

Eisenbetonzeichner

Wir stellen uns Mitarbeiter mit abgeschlossener Ausbildung, Einsatzfreudigkeit und Interesse an anspruchsvollen Bauaufgaben vor. Ferner legen wir Wert auf Selbständigkeit.

Wir bieten Ihnen zeitgemässes Salär und fortschrittliche Sozialleistungen. Ausbaufähige Dauerstelle wie auch befristete Anstellung ist möglich.

Für eventuelle Fragen stehen wir Ihnen gerne zur Verfügung. Senden Sie Ihre Unterlagen bitte an:

Ingenieurbüro **R. Henauer AG**, dipl. Ing. ETH/SIA/ASIC
Thujastrasse 6, 8038 Zürich, Telefon 01 / 482 36 33

Anspruchsvolle Lösungen im Stahlbau

Unser Auftraggeber ist ein bedeutender schweizerischer Industriekonzerne, der sich mit zahlreichen Spezialitäten auch internationale Marktgeltung erarbeitet hat. Für ein im Wachstum begriffenes Profitcenter in der Region Bern, dessen Stärke in der Planung und Realisierung grösserer, anspruchsvoller Projekte im Spezialstahlbau liegt, suchen wir heute den

Leiter der Konstruktion

Zusammen mit einem kleineren Team von gut qualifizierten Konstrukteuren und Zeichnern sorgen Sie für die Erarbeitung wirtschaftlicher und fachgerechter Konstruktionen, natürlich unter Einhaltung der Produktvorschriften, der Sicherheitsanforderungen und der Terminvorgaben. Sie werden die Projekte von ihrer Konzeption an bis zur Ausführung begleiten und dabei Kontakte mit Kunden und anderen Stellen im Betrieb wahrnehmen. Es ist deshalb wichtig, dass Sie ein kompetenter Gesprächspartner sind und sich auch in Französisch ausdrücken können. Von Ihrer Ausbildung her sind Sie idealerweise ein

Ingenieur HTL Tief-/Hochbau mit fundierten Kenntnissen im Stahlbau

und verfügen bereits über mehrjährige berufliche Praxis. Als entscheidende persönlichkeitsmässige Eigenschaften sehen wir Ihre Initiative, Ihre Selbständigkeit und Ihr Geschick, eine Gruppe motivierend zu führen.

Über Ihre Entwicklungsmöglichkeiten, die attraktiven Anstellungsbedingungen und das gute Arbeitsklima orientieren wir Sie gerne anlässlich eines persönlichen Gesprächs. Ihren Anruf oder Ihre schriftliche Bewerbung werden wir mit absoluter Diskretion behandeln.



Unternehmensberatung in Personalfragen AG
Schneidergasse 24, 4001 Basel, Telefon 061 / 25 03 99



Tiefbauamt der Stadt Zürich

Stadtentwässerung

Bändlistrasse 108, 8064 Zürich
Telefon 01 / 435 51 11

Die Stadtentwässerung, als besondere Unternehmung verantwortlich für das Ableiten und Reinigen des gesamten Abwassers in der Stadt Zürich, sucht an die Bändlistrasse 108, 8064 Zürich, eine(n)

Ingenieur/Ingenieurin für die Abteilung Projektierung

Anforderungen:

Jüngerer(e) Bauingenieur(in) HTL oder ETH, mit Verständnis für Gewässerschutz und Hydraulik, wenn möglich Erfahrung in Projektierung und Projektleitung, Willen zur Teamarbeit und Gewandtheit im mündlichen und schriftlichen Verkehr.

Aufgabengebiet:

Bearbeitung von Studien und Projektleitung von Projekten der Stadtentwässerung, selbständig oder unter Beizug von Ingenieuren. Koordination mit anderen Ämtern. Administrative Arbeiten.

Wir bieten:

Interessante, weitgehend selbständige Tätigkeit, angenehmes Arbeitsklima, eigenes Personalrestaurant

Für nähere Auskünfte steht Ihnen gerne Herr F. Conradin, Abteilungsleiter der Projektierung, Telefon 01 / 435 53 26, zur Verfügung.

Interessenten(innen) senden ihre Bewerbung mit den üblichen Unterlagen an das **Tiefbauamt der Stadt Zürich, Werdmühleplatz 3, Postfach, 8023 Zürich.**

Karrierechance für Bauingenieure

Unsere Ingenieurunternehmung ist gesamtschweizerisch in allen Sparten des Bauingenieurwesens, der Planung und der angewandten Informatik tätig. Unseren Mitarbeitern stehen moderne und effiziente **EDV- und CAD-Hilfsmittel** zur Verfügung.

Zur Verstärkung unseres Mitarbeiterteams suchen wir dynamische und selbständige

Bauingenieure/ Kulturingenieure

für anspruchsvolle Aufgaben in den Fachgebieten:

- Tunnel- und Verkehrswegebau
- Verkehrs- und Umweltplanung
- Gesamterschliessungen und Siedlungswasserbau

Als Interessent verfügen Sie idealerweise über ein aktuelles theoretisches Wissen und einige Jahre Praxis und Erfahrung als Bauingenieur. Die Bereitschaft sich mit neuartigen Projekten zu befassen, setzen wir voraus. In persönlicher Hinsicht zählen Zuverlässigkeit, Kreativität, Organisationssinn und ein gesundes Durchsetzungsvermögen.

Wir bieten Ihnen verantwortungsvolle Tätigkeiten, grosszügige Anstellungsbedingungen, fortschrittliche Sozialleistungen, flexible Arbeitszeit usw.. Wenn Sie diesen Anforderungen entsprechen, können wir Ihnen **interessante Entwicklungsmöglichkeiten** anbieten.

Unsere Personalabteilung freut sich auf Ihre Bewerbung.



Emch + Berger Bern AG
Ingenieurunternehmung
Gartenstrasse 1, 3007 Bern
Telefon 031 25 23 23

Kaderposition im Bauwesen

Namhafter schweizerischer Konzern mit intensiver und erfolgreicher Aktivität im In- und Ausland sucht einen

Diplom-Ingenieur als Team- und Projektleiter

Wirkungsbereich:

- Weiterer Aufbau und Führung der Teamgruppe «Untertag- und Verkehrsbau».
- Überwachung und Unterstützung der Projektierung von Stollen- und Kavernenanlagen sowie Verkehrstunnels.
- Beratungs- und Expertisentätigkeit bei Behörden, Fachgremien und Bauherrschaften in Fragen der Staumauerfundationen und Felsmechanik. Sicherstellung und Steigerung des Know-how dieser Spezialgebiete.

Anforderungen:

- Hochschulabschluss im Bauwesen und Weiterbildung in den modernen Technologien.
- Erfahrung in der Projektierung von Tiefbauten, vor allem im Tunnel-/Untertagbau. Fachkompetenz in Felsmechanik.
- Initiative und kontaktfreudige Persönlichkeit mit Verhandlungsgeschick und Führungsfähigkeiten.
- Sprachen: Deutsch und Englisch. Französischkenntnisse sind von Vorteil.

Angebot:

- Kaderposition mit viel Spielraum für Eigeninitiative.
- Vielseitige, anspruchsvolle Aufgaben in internationaler Ambiance. Gute Zusammenarbeit in kooperativem Führungsteam.
- Gute Salärrierung, überdurchschnittliche Sozialleistungen, Weiterbildungs- und Entwicklungsmöglichkeiten.

Anmeldung:

Interessenten sind gebeten, die üblichen Bewerbungsunterlagen an die beauftragte Personalberatung zu senden. Es können auch Anmeldebogen bezogen werden. Diskretion wird zugesichert.



Personalberatung Dr. Emil Greber
Löwenstrasse 11, CH-8001 Zürich, Tel. 01/211 84 32

Wir suchen in unser Büro, 8476 Unterstammheim, im Zürcher Weinland, einen einsatzfreudigen

Vermessungs- zeichner

für Feld- und Büroarbeiten in folgenden Arbeitsbereichen: – Leitungskataster

- Planung
- Nachführung der Grundbuchvermessung

Gerne erwarten wir Ihre schriftliche oder telefonische Bewerbung.

Ingenieur- und Vermessungsbüro
HOFMANN & WIDMER
Andelfingen/Unterstammheim
Telefon 054 / 45 13 05

Ihre Laufbahn.

Wir suchen nach Basel einen jungen

Ingenieur HTL

Fachrichtung Tiefbau, für interessante Aufgaben in den Bereichen des allgemeinen Tiefbaus sowie Mitarbeit im modernen Gleisbau und -unterhalt (Projektierung, Bauleitung, teilweise auch Projektleitung).

Sie verfügen über gute Berufskenntnisse und einige Jahre Praxis sowie Verhandlungsgeschick, Organisationstalent und Durchsetzungsvermögen. Sie sind teamfähig, initiativ und einsatzfreudig.

Wir bieten Ihnen ein abwechslungsreiches Arbeitsgebiet und gute Anstellungsbedingungen. Herr Egg, 061 / 21 21 60, erteilt gerne weitere Auskunft.

Ihre handschriftliche Bewerbung mit Foto senden Sie an

Bauabteilung Kreis II
6002 Luzern



MOTOR COLUMBUS

Wir planen und beraten – weltweit

Für den Weiterausbau und zur Führung unserer Gruppe Bauphysik suchen wir einen

dipl. Bauingenieur ETH

oder

dipl. Architekten ETH

für eine interessante, anspruchsvolle

Kaderposition

Wirkungsbereich:

- Leitung und Weiterausbau der Gruppe Bauphysik
- Förderung und fachtechnische Unterstützung der Mitarbeiter
- Sicherstellung und Steigerung des Know-hows auf dem Gebiet der Bauphysik
- Beratung von Kunden, Kontakte mit Fachgremien auf internationaler Ebene

Anforderungen:

- Hochschulabschluss als Bauingenieur oder Architekt
- mehrjährige Erfahrung auf dem Gebiet der Bauphysik
- Erfahrung in EDV-Anwendungen
- initiative, innovationsfreudige Persönlichkeit mit Verhandlungstalent und Führungsfähigkeiten; stilsicheres Deutsch und Englisch

Angebot:

- Kaderposition
- herausfordernde, vielseitige Problemstellungen auf dem Gebiet der Bauphysik
- angenehmes Arbeitsklima
- fortschrittliche Anstellungsbedingungen sowie gute Weiterbildungs- und Entwicklungsmöglichkeiten

Bitte senden Sie Ihre Bewerbungsunterlagen unter Kennziffer NB-05.35 an unsere Personalabteilung.

Motor-Columbus Ingenieurunternehmung AG
Parkstrasse 27, 5401 Baden, Telefon 056 / 20 11 21

MOTOR COLUMBUS

Ihre Laufbahn.

Wir suchen nach Luzern

Architekt/Architektin

als Stellvertreter/in des Chefs der Sektion Hochbau.

Sie verfügen über ein abgeschlossenes Studium als Architekt/in ETH und mehrjährige Erfahrung in Projektierung und Bauausführung. Sie erarbeiten Entscheidungsgrundlagen und Berichte bei Neubau-, Umbau- und Sanierungsprojekten. Sie führen kompetent und selbständig Projekte vom Entwurf bis zur Ausführung.

Sie verfügen über kreatives Denken, Engagement für Architektur und Kenntnisse in Projektmanagement.

Herr Felber, Telefon 041/21 37 60, erteilt gerne weitere Auskunft.

Ihre handschriftliche Bewerbung mit den üblichen Unterlagen richten Sie an

Bauabteilung Kreis II
6002 Luzern



INGENIEUR-UNTERNEHMUNG AG BERN

Als ein im Kraftwerkbau und Tunnelbau spezialisiertes Ingenieurbüro suchen wir

BAUINGENIEURE ETH

mit einigen Jahren Praxis in konstruktivem Hoch- und Tiefbau, vorzugsweise im Kraftwerkbau oder Tunnelbau

BAUINGENIEURE HTL

mit einigen Jahren Praxis im konstruktiven Hoch- und Tiefbau.

Wir bieten Ihnen Einarbeitung in eine interessante Tätigkeit und eine Dauerstelle mit gut ausgebauten Sozialleistungen.

Fühlen Sie sich angesprochen, so erwarten wir gerne Ihre Bewerbung, oder Sie setzen sich mit uns in telefonische Verbindung.

INGENIEUR-UNTERNEHMUNG AG BERN

Thunstrasse 2, 3000 Bern 6
Telefon 031 / 44 93 33

Interessante Aufgaben sind zu lösen. Wer hilft uns dabei?

Wir suchen

Tiefbauzeichner

Richtung städtischer Tiefbau (Kanalisation, Werkleitungsbau, Strassenbau), gewandt im Umgang mit Ämtern und Behörden, fähig zur Durchführung von Bauleitungsaufgaben;

Tiefbauzeichner

Richtung Stahlbeton, mit gutem konstruktivem Verständnis, zur weitgehend selbständigen Bearbeitung von Aufgaben des Ingenieurhochbaus (evtl. Brückenbau).

Wenn Sie einige Jahre berufliche Erfahrung aufweisen, über gute gestalterische Fähigkeiten verfügen, Freude an der Lehrlingsausbildung haben und sich in einem kollegialen Team wohl fühlen, würden wir uns sehr auf Ihre schriftliche Bewerbung freuen.



WINIGER · KRÄNZLIN + PARTNER
dipl. Bauingenieure ETH/SIA/ASIC
Ingenieurbüro für Hoch- und Tiefbau
8001 Zürich, Löwenstr. 1, Telefon 01/211 30 50

GIA

Beratende Ingenieure und Architekten

Als Generalplaner planen und realisieren wir Industrie-, Verwaltungs- und Gewerbebauten.

Zur Ergänzung unseres Teams suchen wir

Architekten Bautechniker Bauzeichner

für die Projekt- und Ausführungsplanung interessanter und anspruchsvoller Objekte.

Bauleiter

für die selbständige Realisierung dieser Objekte.

Rufen Sie uns an oder senden Sie Ihre Bewerbungsunterlagen an

GIA AG, Beratende Ingenieure und Architekten
Sägestrasse 9, 8640 Rapperswil, Telefon 055 / 22 56 44

Als verantwortlicher Fachmann sind Sie der Vertreter der Bauherrschaft.

Zur Ergänzung unseres Teams suchen wir per sofort oder nach Vereinbarung einen versierten, initiativen, etwa 25- bis 40jährigen

BAUFÜHRER

Sie überwachen oder leiten die Ausführung unserer Neu- oder Umbauprojekte in sehr selbständiger Tätigkeit. Ihr Arbeitsplatz sind das Büro und die Baustelle.

Als gelernter Hochbauzeichner oder Maurer mit entsprechender Weiterbildung verfügen Sie über solide Fachkenntnisse mit Erfahrung in Planung, Devisierung, Bauführung und administrativer Abwicklung von Bauprojekten.

Sie schätzen ein interessantes, verantwortungsvolles und vielseitiges Aufgabengebiet in sicherer Dauerstelle mit vorzüglichen Sozialleistungen. Ein aufgeschlossenes Team erwartet Sie.

Ihre Bewerbung mit Angaben über Ihre Salärvorstellung und unter Beilage der üblichen Unterlagen nimmt gerne entgegen:

MIGROS-PENSIONS-KASSE, Personal + Ausbildung
Bachmattstrasse 59, 8048 Zürich, Telefon 01 / 436 81 11

Ihre Laufbahn.

Interessieren Sie sich für zukunftsweisende Projekte im Eisenbahnbau und möchten Sie bei der Gestaltung tatkräftig mitwirken?

Unsere Bausektion in Basel sucht jüngere

Bauingenieure ETH und HTL


für die Projektierung und Koordination von Eisenbahnbauten im Raume Nordwestschweiz.

Es handelt sich um eine abwechslungsreiche Tätigkeit mit hohen Anforderungen an multidisziplinäres Denken und Verständnis für die Anliegen des Umweltschutzes. Wir erwarten Kenntnisse und Erfahrung im modernen Projektmanagement und einige Jahre Erfahrung in Projektleitungen.

Herr Schwaninger, 061 / 21 21 92, erteilt gerne weitere Auskunft.

Wenn Sie an diesen herausfordernden Aufgaben in einem kleinen Team interessiert sind, erwarten wir gerne Ihre handschriftliche Bewerbung.

Bauabteilung Kreis II
6002 Luzern



Spiez *Faulensee*



Lenk *zweisimmen*

Zur Realisierung unserer Bauten in diesen schönen Orten des Berner Oberlandes suchen wir **per sofort oder nach Vereinbarung** einen selbständigen und einsatzfreudigen

Bauführer

Wir sind ein kleines Team, das Ihnen in unseren Büros in Spiez und Lenk einen guten Rückhalt und ein angenehmes Arbeitsklima bietet.

Senden Sie uns Ihre Unterlagen oder rufen Sie uns an.

Architekturbüro H. STUCKI
Postfach 340, 3700 Spiez
Telefon 033 54 62 62



Hätten Sie Freude, in einem Ingenieurbüro mittlerer Grösse zu arbeiten, das in der Wasserversorgung spezialisiert ist?

Zur Ergänzung unseres Mitarbeiterstabes suchen wir

Ingenieur ETH/HTL

für Projektierung und Bauleitung

Tiefbauzeichner(in)

Sie

- helfen uns bei der Bearbeitung unserer Aufträge
- verfügen über das erforderliche Fachwissen
- sind bereit, sich in andere Sachbereiche einzuarbeiten.

Wir bieten Ihnen eine selbständige und abwechslungsreiche Tätigkeit in unserem lebhaften Betrieb.

Wenn unsere Angebote Ihren Vorstellungen entsprechen, erwarten wir gerne Ihre schriftliche Bewerbung mit den üblichen Unterlagen.

INGENIEURBÜRO  **RYSER AG**

Engestr. 9 3012 Bern 031 / 23 65 11
Frutigenstr. 16 3600 Thun 033 / 23 16 23



**Beratende Ingenieure
und Architekten**

Zur Ergänzung unseres Teams suchen wir einen erfahrenen

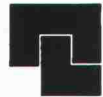
BAULEITER

Wir erwarten unternehmerisches Denken und zuverlässiges, selbständiges Handeln.

Mehrere von uns geplante grössere Objekte in den Bereichen Industrie und Verwaltung werden in nächster Zeit realisiert. Bei der Bauleitung dieser sehr installationsintensiven Objekte handelt es sich um eine äusserst vielseitige, aber auch verantwortungsvolle Tätigkeit.

Interessenten, welche eine anspruchsvolle Vertrauensstelle und eine langfristige Zusammenarbeit anstreben, bitten wir um ihre Bewerbungsunterlagen.

GIA AG, Beratende Ingenieure und Architekten
Sägestrasse 9, 8640 Rapperswil, Tel. 055 / 27 56 44



**Zentralschweizerisches Technikum Luzern
Ingenieurschule HTL
Technikumstrasse, 6048 Horw**

Wegen der Einführung eines neuen Lehrplanes an der Abteilung Heizungs-, Lüftungs-, Klimatechnik ist auf den 1. August 1988, evtl. auf den 1. Januar 1988, die hauptamtliche Stelle eines

Dozenten und Laborchefs

zu besetzen.

Für diese Stelle sind gute Kenntnisse und eine mehrjährige Praxis auf den Gebieten der Heizungs-, Klima- und Kältetechnik sowie der zugehörigen Mess-, Regel- und Steuerungstechnik unerlässliche Voraussetzungen. Der Unterricht verlangt auch den Einsatz von computergestützten Methoden und elektronischer Messdatenerfassung. Im Labor sollen die Studenten mit Komponenten und Anlagen der Heizungs-, Klima- und Kältetechnik vertraut gemacht werden. Im weiteren sind Versuchsanlagen mit Leitsystemen und frei programmierbaren Steuerungen für Unterrichtszwecke neu aufzubauen. Zu den Aufgaben des Laborchefs gehört ferner die Mitarbeit in der Prüfstelle der Abteilung HLK.

Die Bewerbungen sollen bis zum 10. Oktober 1987 erfolgen. Schriftliche Unterlagen über die Anstellungsbedingungen, über Angaben bezüglich der Stelle und über die Bewerbung können von unserem Sekretariat bis 1. Oktober 1987 angefordert werden.

Direktion des
Zentralschweizerischen Technikums Luzern
6048 Horw, Telefon 041 / 40 77 55

Wenn bewährte, erfahrene

Bauführer/Bauleiter

austreten, um die Chance des Lebens zu ergreifen, dann werden Arbeitsplätze frei für junge, initiative

Nachfolger

Dies ist momentan bei uns der Fall. Wenn Sie sich grundsätzlich für eine selbständige, ausbaufähige Tätigkeit in gutem Arbeitsklima interessieren, treffen wir Sie gerne zu einem unverbindlichen Gespräch und freuen uns auf Ihren Anruf!

Stücheli+Huggenberger Architekten AG
Genferstrasse 6, 8027 Zürich, Tel. 01 / 201 22 66

Gesucht per sofort oder nach Vereinbarung

Bauführer Hochbau

mit Berufserfahrung, der bereit ist:

- auch mit überdurchschnittlichem Einsatz Aufgaben im Wohn-, Gewerbe- und Industriebau zu erledigen
- Verantwortung zu tragen
- Entscheidungen zu treffen
- sich durchzusetzen
- mit EDV-Hilfsmitteln zu arbeiten

Bewerbungen sind zu richten an:

BAUKLA AG, Generalunternehmung und Planung
Zielstrasse 13, 8580 Amriswil, Tel. 071 / 67 60 68

Für die sorgfältige Bearbeitung von anspruchsvollen Bauvorhaben suchen wir per sofort engagierte

Architekten/innen ETH oder HTL

Wir suchen Persönlichkeiten mit Sicherheit in Gestaltungsfragen, die gewohnt sind, selbständig zu arbeiten, und welchen der Einbezug von Konstruktionsproblemen im Entwurfsprozess selbstverständlich ist.

Wir sind gerne bereit, qualifizierten Kandidaten die entsprechende Verantwortung und Kompetenzen zu übertragen.

Wir bieten gute Anstellungsbedingungen sowie die Möglichkeit zur Ausbildung in CAD. Wir arbeiten in kleinen Teams.

Ihre schriftliche Bewerbung wird vertraulich behandelt und erbeten an

Helfer Architekten AG
Weltpoststrasse 17, 3000 Bern 15



Zur Verstärkung unseres Bereiches «Beton-Vorfabrikation» von Industrie-, Brücken- und Hochbauten suchen wir den erfahrenen

Bauingenieur HTL

mit einigen Jahren Praxis in der Projektierung von Stahlbetonbauwerken.

Ihr Aufgabenbereich umfasst im wesentlichen die Projektentwicklung inkl. Offertstellung von vorgefertigten, vorgespannten oder schlaff bewehrten Konstruktionen sowie die Beratung und Betreuung unserer Kunden (Ingenieure und Architekten) in statischen und konstruktiven Belangen.

Ihr fundiertes technisches Wissen und Ihre Kontaktfreudigkeit sind wesentliche Voraussetzungen für diese anspruchsvolle und herausfordernde Aufgabe.

Wenn Sie mehr über diese Stelle wissen möchten, telefonieren Sie dem zuständigen Abteilungsleiter, Herrn S. Hardmeier (01/47 64 00), er gibt Ihnen gerne Auskunft, oder senden Sie uns Ihre Bewerbung.

STAHLTON AG

Riesbachstr. 57, Postfach, 8034 Zürich

Worauf baut Suter + Suter in Zürich?

Auf Ihr Interesse, bei uns als Projektleiter zu arbeiten.

Was Sie über uns und unser Angebot wissen sollten: Unser Team in Zürich freut sich über Ihre selbständige Mitarbeit bei der Planung und Realisierung verschiedenster Bauvorhaben, welche wir für unsere Auftraggeber aus Industrie und Verwaltung durchführen.

Was wir von Ihnen wissen möchten: Möglichst viel über Ihre Ausbildung als Architekt (ETH-Abschluss erwünscht) und Ihre Berufserfahrung, welche sich auf einige Jahre belaufen sollte.

Wie wir uns kennenlernen: Interessenten senden ihre Bewerbung an Suter + Suter AG, zu Händen Herrn E. Theiler, Stampfenbachstrasse 138, CH-8042 Zürich. Oder nehmen mit Herrn Theiler, Tel. 01/ 362 63 64, Kontakt auf.



Planen mit Fachkompetenz – Bauen mit Garantie.

Ihre Laufbahn.

Wir suchen in Luzern einen jüngeren

Elektroingenieur HTL

Fachrichtung Fernmeldetechnik

Der Tätigkeitsbereich umfasst die Projektierung und den Bau von vielseitigen bahnspezifischen Kommunikations- und Meldeanlagen.

Anforderungen:

- HTL-Diplom als Elektroingenieur, Fachrichtung Fernmeldetechnik
- einige Jahre Praxis, Kenntnisse in Informatik und Funktechnik erwünscht
- Organisationstalent, Initiative und Flexibilität.

Wir bieten zeitgemässe Entlohnung, ausgebaute Sozialleistungen, Weiterbildungsmöglichkeiten sowie fortschrittliche Arbeitsbedingungen.

Herr Waser, Telefon 041/ 21 38 72, erteilt gerne weitere Auskunft.

Ihre handschriftliche Bewerbung richten Sie an:

Bauabteilung Kreis II
6002 Luzern



Bauingenieur ETH

Leiter des Ingenieurbüros

Wir sind eine international tätige Ingenieurfirma mit Sitz in St.Gallen. Unser Ingenieurbüro bearbeitet interessante Grossprojekte, insbesondere im Industrie- und Kraftwerksbau.

Wir bieten Ihnen die Möglichkeit zur selbständigen Führung eines jungen und dynamischen Teams. Sie haben die Möglichkeit, mit Ihrer eigenen Initiative und Ihrem Akquisitionsgeschick die Entwicklung des Ingenieurbüros mitzugestalten. Sie erhalten einen attraktiven, leistungsbezogenen Lohn.

Handschriftliche Bewerbungen mit den üblichen Unterlagen und Referenzen sind zu richten an:

Dr. Felix Schmid
Oberer Graben 41 – 9000 St.Gallen

In unser mittelgrosses, kollegiales Team mit interessanten Aufträgen suchen wir einen (eine)

dipl. Architekten(in)

Sollten Sie unsere grundsätzliche Bereitschaft teilen, Problemstellungen unseres Berufes, sei es im Entwurf oder in der Realisierung, als Herausforderung entgegenzunehmen, würden wir gerne alles weitere im gemeinsamen Gespräch regeln.

H. Bosshard + W. Sutter, dipl. Architekten ETH/SIA
6300 Zug, Kirchenstrasse 13, Tel. 042 / 21 12 95 (W. Sutter)

Wollen Sie selbständig arbeiten?
Suchen Sie Abwechslung und einen lebhaften Betrieb?

Wir suchen einen dipl. Bauingenieur als

Projektleiter

zur Bearbeitung von interessanten Grundbauten: Untersuchungen und Projekte.

Erwünscht sind Praxis, Flexibilität und Interesse für neue Bau- und Bemessungsmethoden, Computer und Fremdsprachenkenntnisse.

Geotechnikbüro Dr. Felix P. Jaecklin
Geissbergstrasse 46, 5400 Ennetbaden, Telefon 056 / 22 07 22

Gesucht jüngerer

Architekt ETH Architekt HTL Hochbauzeichner

zur Mitarbeit an Entwurf, Wettbewerben sowie Ausführungsplanung interessanter, anspruchsvoller, öffentlicher Bauvorhaben.

Schriftliche Bewerbungen sind erbeten an

Andres Liesch, dipl. Architekt BSA/SIA
Mitarbeiter A.P. Müller, H. Masson & S. Götz
Höhenweg 2, 8032 Zürich

Wir suchen per sofort oder nach Vereinbarung jungen

dipl. Kulturing. ETH

für Aufgaben im Gemeindeingenieur- und Baupolizeiwesen und im allg. Tiefbau

sowie je einen jüngeren

Vermessungszeichner

für Neuvermessung, Nachführung, Katastererneuerung und Meliorationen und

Tiefbauzeichner

für allg. Tiefbau und Meliorationen (ohne Eisenbeton).

Wir sind ein mittelgrosses Büro in bequemer Pendeldistanz von Frauenfeld und Winterthur.

Trüb+Becker, Ing.- und Vermessungsbüro
8353 Elgg, Telefon (052) 47 46 26

Wir suchen per sofort oder nach Übereinkunft

Bauingenieur ETH/HTL

mit Erfahrung im **Tunnelbau** für Projekte und Bauleitung eines grossen Tunnelvorhabens.

Wir bieten:

- eine sehr interessante, abwechslungsreiche, weitgehend selbständige und verantwortungsvolle Tätigkeit,
- den Anforderungen entsprechende Anstellungsbedingungen, ein angenehmes Arbeitsklima und eine Dauerstelle.

Wir erwarten Ihre Bewerbung unter Chiffre SIA 785 an IVA AG, Postfach, 8032 Zürich.

Wir suchen kompetenten und einsatzfreudigen

Architekten(in) HTL

sowie einen

Bauzeichner(in)

für die Ausführungsplanung und selbständige Realisierung interessanter Mittel- und Grossobjekte.

Rufen Sie uns an:

Rolf Lüthi, 8158 Regensberg, Telefon 01 / 853 10 00

Wir suchen für unser Ingenieurbüro in Aarau einen jüngeren

Bauingenieur ETH oder HTL

mit etwas praktischer Erfahrung für interessante und abwechslungsreiche Aufgaben des Hoch-, Tief- und Brückenbaus.

Bewerber, die sich angesprochen fühlen, bitten wir, sich schriftlich oder telefonisch mit uns in Verbindung zu setzen.

Otto Hildebrand
Ingenieurbüro AG

5000 Aarau, Mühlemattstrasse 50, Telefon 064 / 22 85 55

Zur Ergänzung unseres Teams suchen wir auf 1. Oktober oder nach Vereinbarung

Bauingenieur HTL (guter Statiker)

wenn möglich mit EDV-Erfahrung.

Wir bieten selbständige Arbeit an interessanten Objekten des Wohnungs- und Industriebaus.

Ebenso suchen wir einen

Eisenbetonzeichner

für die Bearbeitung von vielseitigen, anspruchsvollen Aufgaben.

Wir bieten zeitgemässe Anstellungsbedingungen und angenehmes Arbeitsklima in kleinem Team.

Gerne erwarten wir Ihre Kurzbewerbung oder Ihren Anruf.

Kurt Roggensinger AG, Ingenieurbüro
Claridenweg 18, 8604 Volketswil, Tel. 01 / 945 53 50

Für anspruchsvolle Aufgaben sucht unser junges Team Verstärkung. Sind Sie ein jüngerer, dynamischer

Architekt HTL

mit ein paar Jahren Praxis und suchen Sie eine neue Herausforderung?

Ihre Aufgabenbereiche sind Entwurf, konstruktive Werkplanbearbeitung auf CAD, Submission, Bauleitung. CAD-Ausbildung möglich.

Wir freuen uns auf Ihre Bewerbung.

Architekturbüro **Rudolf Vogel AG**, dipl. Architekten ETH/SIA
Dianastrasse 4, 4310 Rheinfelden, Telefon 061 / 87 11 11

Für die Bearbeitung einer grösseren Berufs- und Ingenieurschule suchen wir erfahrenen

Architekt HTL/ Hochbauzeichner

Erwünscht ist eine breitgefächerte Berufserfahrung mit Schwergewicht im Bereiche der Detailplanung und Ausführungsvorbereitung.

Ich stelle mir vor, dass Sie sorgfältiges Arbeiten gewohnt sind und eine selbständige Tätigkeit in Verbindung mit einer vielseitigen und anspruchsvollen Bauaufgabe schätzen.

Es ersucht Sie um Ihre Kurzbewerbung oder Ihren Anruf:

Hans Zanger, Architekt BSA
Hügelstrasse 6, 8002 Zürich, Telefon 01 / 201 20 18

Architekturbüro mit interessanten Bauaufgaben – Neubauten, Restaurationen, Umbauten usw. – sucht baldmöglichst eine(n) versierte(n)

Hochbauzeichner(in)

Schätzen Sie ein angenehmes Arbeitsklima in einem kollegialen Team, dann rufen Sie uns doch bitte an.

Artur Schwerzmann, Architekt HBK
Eschfeldstrasse 2, 6312 Steinhausen, Tel. 042 / 41 47 77/78

Aus lauter Liebe bauen ist für uns keine Phrase – und für Sie?
Wir suchen jungen 25- bis 40jährigen

Bauleiter/Bautechniker

Jung heisst für uns nicht nur dynamisch, innovativ und kreativ sein, sondern auch bisherige Erfahrungen mit neuer Begeisterung anwenden.

Ist das auch Ihre Philosophie? Dann kontaktieren Sie Herrn W. von Hoven.

RENOVITAS

Generalunternehmung
Lagerstrasse 14
8600 Dübendorf
Telefon 01 / 820 20 12

Zur Ergänzung meines Teams suche ich gut qualifizierten Mitarbeiter

Architekt HTL

für Werkplanbearbeitung, Devisierung und evtl. Bauführung.
Bewerber, die an selbständiges Arbeiten gewöhnt sind, bitte ich höflich um eine Besprechungsvereinbarung.

Werner Gantenbein, dipl. Arch. BSA/SIA
Mommensenstrasse 18, 8044 Zürich, Telefon 01 / 47 61 23

Inserate bitte frühzeitig aufgeben!

Stellengesuche

Vielseitiger und einsatzfreudiger

dipl. Bauingenieur (CH)

versiert in Projektierung und Bauleitung von Tief-, Hoch- und Brückenbauten, sucht anspruchsvolle Tätigkeit in Ingenieurbüro oder Verwaltung im Raume Zürich.

Offerten bitte unter Chiffre SIA 782 an IVA AG, Postfach, 8032 Zürich

Diverses

Neu eröffnetes Architekturbüro im Raume Luzern (dipl. Arch. ETH/SIA/SWB) mit grosser Erfahrung verfügt ab Ende August 1987 über **freie Kapazität in den Bereichen Entwurf und Planung.**

Offerten unter Chiffre SIA 780 an IVA AG, Postfach, 8032 Zürich.

Ich übernehme **Bauleitungen** sowie das Erstellen von Kostenvoranschlägen, Devis und Bauprogrammen.

Jörg Dardel Bauleitungen, Architekt HTL
Hohlstrasse 601, 8048 Zürich, Telefon 01 / 432 06 73

**Wer inseriert,
wird nicht vergessen!**

P. M.

Peter Meyer

Aufsätze
1921 – 1974

Peter Meyer (1894–1984) gehört zu den bedeutendsten neueren Schweizer Kunsthistorikern. Mit seinen kunstgeschichtlichen Forschungen und Publikationen wurde er über die Landesgrenzen hinaus bekannt, wegen seiner dezidierten Stellungnahmen auf dem Gebiet der Architekturkritik und Kunstpolitik in der Schweiz ernstgenommen – und angefochten.

Über 50 Aufsätze und Texte von Peter Meyer. Mit Zeichnungen von P. M.

Herausgegeben von Dr. Hans Jakob Wörner.

Zu beziehen zum Preis von Fr. 48.60 (+ Porto) durch Ihre Buchhandlung oder direkt bei: ISBN 3 909188 001

Verlags-AG der akademischen technischen Vereine
Postfach 630, 8021 Zürich. Tel. 01 / 201 55 36

Bestellung (in frankiertem Umschlag einsenden)

Ich bestelle _____ Exemplare «P. M. Peter Meyer Aufsätze 1921 – 1974» zum Preis von Fr. 48.60 + Porto gegen Rechnung:

Name: _____ Vorname: _____

Strasse: _____ PLZ/Ort: _____

Datum: _____ Unterschrift: _____

Avis d'inscription publique préalable à un concours de projets sur invitation

La Fondation des Immeubles pour les Organisations internationales (FIPOI), maître de l'ouvrage, 15, rue de Varembe, 1202 Genève, en accord avec l'Office des Constructions fédérales à Berne et le Département des Travaux publics de la République et Canton de Genève ouvre un

concours de projets sur invitation

au sens des articles 6 et 10 du Règlement SIA 152.

Objectif

Ce concours a pour objet d'obtenir des projets en vue de la réalisation d'un bâtiment administratif (20 000 m² surfaces brutes de plancher + garage pour 450 voitures) destiné au Haut Commissariat pour les Réfugiés (HCR) ainsi qu'à d'autres organes des Nations Unies, qui sera situé rue de Montbrillant / avenue de France à Genève.

Conditions de participation et inscription

La participation au concours est limitée à 9 bureaux d'architectes. Ceux-ci seront choisis par les organisateurs sur la base d'une inscription publique préalable ouverte aux architectes établis depuis le 1er janvier 1986 dans le canton de Genève, ainsi qu'aux architectes genevois, quel que soit leur domicile, propriétaire d'un bureau.

Le choix des architectes invités à participer au concours se fera parmi les inscrits, sur la base des critères d'appréciation de leur performance. A ces fins, chaque inscription doit être accompagnée des documents suivants:

- une attestation du domicile professionnel ou privé dans le canton de Genève; l'attestation d'origine genevoise est requise pour les architectes ayant leur domicile ailleurs;
- une déclaration certifiant que l'architecte est établi à son compte depuis le 1er janvier 1986;
- une présentation de la capacité et de l'organisation du bureau, en apportant la preuve de pouvoir répondre aux exigences requises pour mener à bien une réalisation d'une telle envergure;
- une liste de références d'ouvrages comparables déjà réalisés.

Indemnisation et prix

Chaque projet avec maquette rendu dans le délai et admis au jugement fera l'objet d'une indemnisation de Fr. 10 000.-. Le jury dispose en outre d'une somme de Fr. 40 000.- pour attribuer 4 ou 5 prix ainsi que de Fr. 10 000.- pour des achats éventuels.

Consultation des documents et délais

Les architectes intéressés peuvent consulter les documents, qui seront remis aux participants, au Secrétariat de la FIPOI, 15, rue de Varembe, 1202 Genève (bâtiment du CIGG: bureau G 128 sinon s'adresser aux huissiers à la réception) pendant les heures d'ouverture de 8 h à 12 h et de 14 h à 17 h du 27 juillet 1987 au 28 août 1987.

Délai d'inscription: 31 août 1987, 24 h (timbre postal fera foi).

Envoi des documents aux concurrents retenus:
fin septembre 1987

Délai de remise du projet et de la maquette:
fin janvier 1988



Institut für
Techn.
Ausbildung

8057 Zürich
Schaffhauserstr. 228
Tel. 01/31158 38

Technikerschule TS

Eidg. anerkannt ab 1971

Hochbau-, Tiefbautechniker TS

Vorbereitungskurse auf

Eidg. Bauleiterprüfung

Hochbau/Tiefbau

Abend- und Samstagkurse
Kursbeginn: April und Oktober

Wir empfehlen uns für Ihre

Schreibarbeiten

wie Berichte, Gutachten, Offerten usw.

BÜROSERVICE

Sihlfeldstr. 89 • 8004 Zürich
Telefon 01/2414717

ALBINTROS

Baustoff Beton

Das Buch, das vom langjährigen Schriftleiter des «Cementbulletin» verfasst wurde, orientiert Sie kompetent, leichtverständlich und praxisbezogen über alle wichtigen Belange der Betontechnologie.

U. Trüb, **Baustoff Beton**, 2. Auflage, Preis Fr. 30.-, 200 Seiten, 30 Tabellen, 70 Abbildungen, 120 Literaturangaben.

Zu beziehen zum Preis von Fr. 30.- (plus Porto) durch Ihre Buchhandlung oder direkt bei:

ISBN 3 909198 001

Verlags-AG der akademischen technischen Vereine
Postfach 630, 8021 Zürich. Telefon 01/201 55 36

Bestellung (in frankiertem Umschlag einsenden)

Ich bestelle _____ Exemplare «Baustoff Beton»
zum Preis von Fr. 30.- + Porto gegen Rechnung:

Name: _____

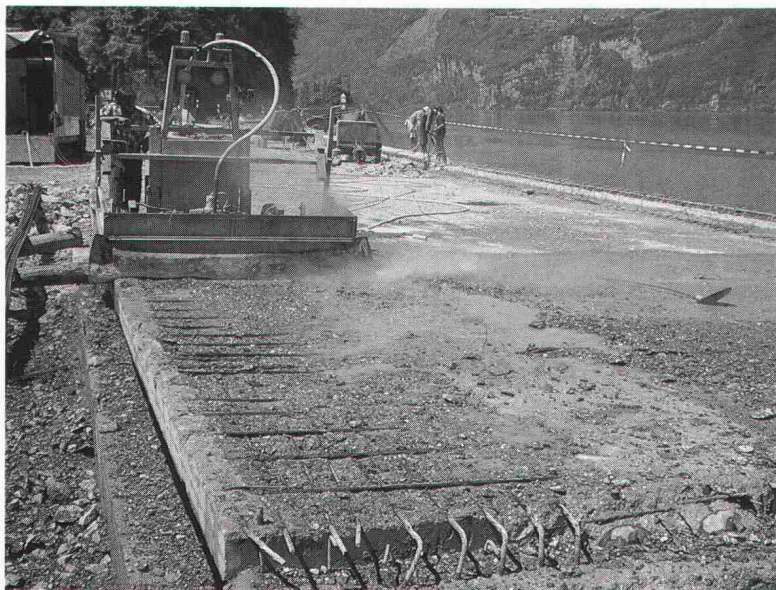
Vorname: _____

Strasse: _____

PLZ/Ort: _____

Datum: _____

Unterschrift: _____



CONJET

Betonaufbruchverfahren mit Hochdruckwasserstrahl

Mit einem Hochdruckwasserstrahl von **1000 bis 1200** bar bricht CONJET schadhafte Beton absolut armierungsschonend an **horizontalen** und **vertikalen** Flächen auf.

Das **markterprobte** Betonaufbruchverfahren CONJET garantiert eine optimale **Vorbearbeitung** von Betonsanierungsflächen.

Lassen auch Sie sich von diesem wirtschaftlichen und umweltfreundlichen **Flächenabbau-System** überzeugen.



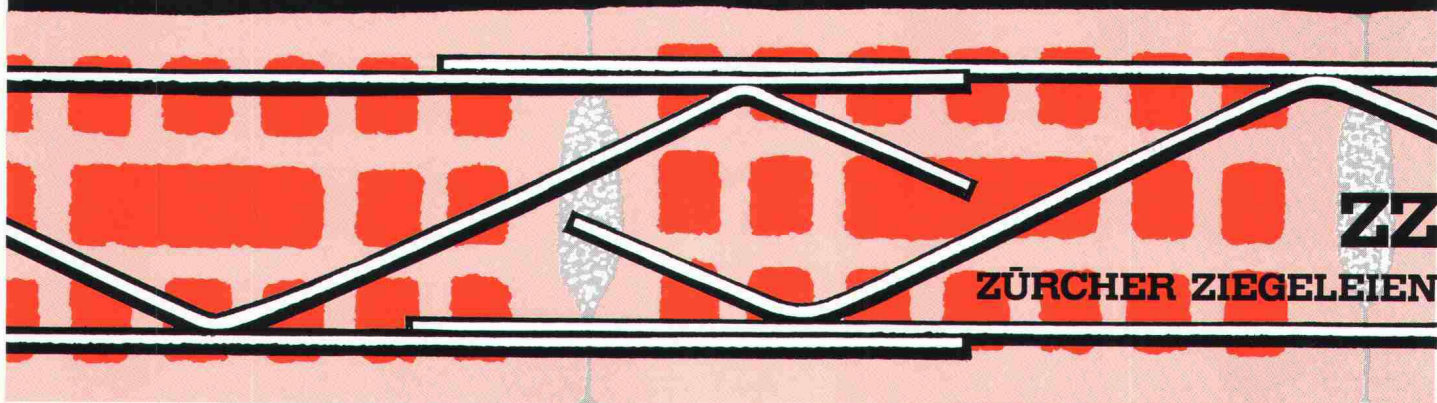
REPROJET

Bausanierungs AG

Sophienstrasse 9

8030 Zürich - 01-694047

murfor[®]
Mauerwerksarmierung



ZZ

ZÜRCHER ZIEGELEIEN



erstklassige Qualität

hohe dynamische
Festigkeit

diverse Querschnitts-
typen

wirtschaftlich

grosses Werklager

**Hiermit möchten wir auf
die grössten Vorteile
von BRUN-Beton-
pfählen hinweisen.**

Es gibt keinen Untergrund, für den BRUN nicht den genau passenden Spezialpfahl hätte. Dafür ist dank verschiedener Spitzen und unterschiedlicher Schaftformen gesorgt. Und auch dafür, dass es beim Rammen und Kuppeln weder umständliche Vorbereitungen noch kostspielige Vorrichtungen braucht. Dadurch geht die Arbeit schneller voran. Das aber auch, weil BRUN-Betonpfähle besonders lang sind, also weniger gekuppelt werden müssen. Fertigpfähle von BRUN senken die Kosten und steigern die Qualität.

**Fertigpfähle von BRUN stellen
grosse und kleine Objekte ohne
grösseren Aufwand auf eine solide
Grundlage. Fertig.**

Hat's geklingelt?

Dann lassen Sie doch das Telefon bei
uns läuten:

Tel. 041/55 16 16

BRUN

ELEMENTWERK BRUN AG LUZERN
Mooshüslistrasse
Postfach, 6020 Emmenbrücke
Telefon 041/55 16 16