

Objekttyp: **TableOfContent**

Zeitschrift: **Schweizer Ingenieur und Architekt**

Band (Jahr): **104 (1986)**

Heft 47

PDF erstellt am: **23.09.2024**

Nutzungsbedingungen

Die ETH-Bibliothek ist Anbieterin der digitalisierten Zeitschriften. Sie besitzt keine Urheberrechte an den Inhalten der Zeitschriften. Die Rechte liegen in der Regel bei den Herausgebern. Die auf der Plattform e-periodica veröffentlichten Dokumente stehen für nicht-kommerzielle Zwecke in Lehre und Forschung sowie für die private Nutzung frei zur Verfügung. Einzelne Dateien oder Ausdrucke aus diesem Angebot können zusammen mit diesen Nutzungsbedingungen und den korrekten Herkunftsbezeichnungen weitergegeben werden. Das Veröffentlichen von Bildern in Print- und Online-Publikationen ist nur mit vorheriger Genehmigung der Rechteinhaber erlaubt. Die systematische Speicherung von Teilen des elektronischen Angebots auf anderen Servern bedarf ebenfalls des schriftlichen Einverständnisses der Rechteinhaber.

Haftungsausschluss

Alle Angaben erfolgen ohne Gewähr für Vollständigkeit oder Richtigkeit. Es wird keine Haftung übernommen für Schäden durch die Verwendung von Informationen aus diesem Online-Angebot oder durch das Fehlen von Informationen. Dies gilt auch für Inhalte Dritter, die über dieses Angebot zugänglich sind.

Ein Dienst der *ETH-Bibliothek*
ETH Zürich, Rämistrasse 101, 8092 Zürich, Schweiz, www.library.ethz.ch

<http://www.e-periodica.ch>

Schweizer Ingenieur und Architekt

Schweizerische Bauzeitung

Verlags-AG der Akademischen-technischen Vereine

104. Jahrgang 20. Nov. 1986 Heft 47/1986 Erscheint wöchentlich

Redaktion

«Schweizer Ingenieur und Architekt»

Rüdigerstrasse 11
Postfach 630, 8021 Zürich
Tel. 01/201 55 36

Redaktoren:

Balthasar Peyer,
leitender Redaktor
Dr. sc. techn. ETH/SIA

Bruno Odermatt,
dipl. Arch. ETH/SIA

Hans U. Scherrer,
dipl. Ing. ETH/SIA

Druck:

Offset + Buchdruck AG, Zürich

Nachdruck von Bild und Text,
auch auszugsweise, nur mit schriftlicher
Zustimmung der Redaktion
und mit genauer Quellenangabe.

Abonnemente

Schweiz:

1 Jahr Fr. 170.—
½ Jahr Fr. 89.50
Einzelnummer Fr. 6.50

Ausland:

1 Jahr Fr. 185.—
½ Jahr Fr. 96.—
Einzelnummer Fr. 7.50

Postcheck: «Schweizer Ingenieur
und Architekt», 80-6110 Zürich

Ermässigte Abonnemente für
Mitglieder des GEP, des BSA, der
ASIC, des STV und für Studenten

SIA-Normen und Dokumentationen sind nur erhältlich
beim SIA-Generalsekretariat
Selnaustrasse 16, Postfach,
8039 Zürich, Tel. 01/201 15 70

Bestellungen für Abonnemente
und Einzelnummern sowie Adress-
änderungen von Abonnementen
an die Redaktion; Adressänderungen
von SIA-Mitgliedern an das
SIA-Generalsekretariat

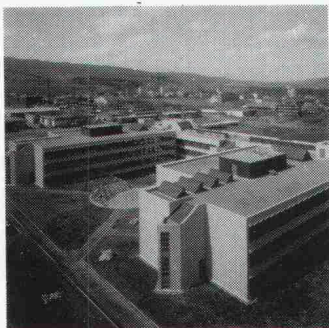
Anzeigenverwaltung

IVA AG für internationale Werbung

Hauptsitz:
Mühlebachstrasse 43
8032 Zürich
Tel. 01/251 24 50

Filiale Lausanne:
Pré-du-Marché 23
1004 Lausanne
Tel. 021/37 72 72

zum Titelbild



Kantonsschule, Urdorf

In zwei Schultrakten, zwei Turnhallen und den dazugehörigen Verwaltungs- und Nebenräumen sind nach einem einheitlichen Rastermass 36 Klassenzimmer und zahlreiche weitere Schulräume für rund 800 Schüler untergebracht.

Sämtliche Installationen für

Heizung und Warmwasser sowie für die Arbeitseinrichtungen der Physik- und Chemieräume sind nach modernsten Erkenntnissen ausgelegt und erfüllen die heutigen Grundsätze des Umweltschutzes.

Bauherr:

Direktion der öffentlichen Bauten des Kantons Zürich

Architekt:

Bolliger, Hänger, Dubach, Zürich

Ingenieure:

Himmel, Mönger, Kuhn AG, Dietikon
Kurt Gutknecht AG, Urdorf

mobag
Generalunternehmung
Aktiengesellschaft

Hofackerstrasse 32, 8032 Zürich
Tel. 01/53 55 00

Offizielles Organ:

Schweizerischer Ingenieur- und Architektenverein (SIA)

Gesellschaft Ehemaliger Studierender der ETH Zürich (GEP)

Schweizerische Vereinigung Beratender Ingenieure (ASIC)

Inhalt

Städtebau Banlieue de Paris. Von H. U. Scherrer, Zürich	1197		
Schienerverkehr Das VAL-System in Lille. Von H. B. Barbe, Zürich	1202		
Werkstoffe Expansionsmörtel, eine Alternative zum herkömmlichen Sprengstoff. Von M. Dubsy und E. Tschopp, Zürich	1207		
Ökologie/Umweltschutz Luftbelastung. Von T. Pelli und Y. Meier, Zürich	1211		
Die Umweltverträglichkeitsprüfung. Von J. Sinniger, Zürich	1216		
Wettbewerbe Concours de génie civil - Pont de Chandoline, RN9, Sion (D)	1217		
Primarschule mit Aussenanlagen in Abtwil SG (E). Turnhalle und Gemeindebauten in Dintikon AG (E). Alters- und Pflegeheim Füllinsdorf BL (E). Neues Tagungszentrum der Messe-AG Hannover (E). Überbauung «Kreuz» in Herisau (E). Pirelli-Areal in Mailand-Bicocca (E). Pflegeheim Meyriez-Murten FR (E). Nyon: Aménagement du secteur Martinet-Morache (E). Gemeindefaal im Gebiet des Pfistergutes in Thalwil ZH (E). Gemeindehaus mit Ergänzungsbau in Thalwil ZH (E). Kreuz - Alte Bank in Walzenhausen (E). Überbauung Alte Bank in Walzenhausen (E). Überbauung Alte Bahnhofstrasse Wohlen (E). Ecole secondaire à Porrentruy JU (A)	1224		
Umschau Bedeutende Aufträge für BBC in den USA. Noch geht es der Schweizer Bauwirtschaft gut. Zunahme der EFTA-Exporte. Hohe Zinslast des Bundes. Ausgleich für Manöver-Schäden durch die Truppe. Es geht vorwärts mit der Energiepolitik in den Kantonen. S-Bahn Zürich: Anforderungen und Probleme aus Aargauer Sicht. Der Fussgänger als Kunde. Resultate der Strassenrechnung 1984. Entwurf für Dieselabgasvorschriften erarbeitet. Vernehmlassung zum Wohnbauförderungsgesetz	1226		
SIA-Mitteilungen Neuerscheinungen in der SIA-Dokumentationsreihe. Die Delegiertenversammlung im Zeichen des Jubiläums 150 Jahre SIA	1230		
SIA-Sektionen Winterthur: Chaos - eine neue Form der Ordnung	1230		
B-Seiten Laufende Wettbewerbe. Wettbewerbsausstellungen. Neu in der Tabelle. Aus Technik und Wirtschaft. Weiterbildung. Tagungen. Ausstellungen. Vorträge. Stellenvermittlung	B 181-184		
Im nächsten Heft			
CAD - Stand der Anwendung Der Architekt Oskar Burri (Änderungen vorbehalten)			
Ingénieurs et architectes suisses			
Adresse: En Bassenges, 1024 Ecublens, Tél. 021/ 47 20 98			
No 21/1986	Le nouveau bâtiment administratif du Centre dendrotechnique romand au Mont-sur-Lausanne	320	
Le bois suisse Forêt et société: une cohérence à retrouver, par Philippe Vollichard	315	L'arbre au milieu de la maison - Essai d'interprétation architecturale	323
Le Programme d'impulsion en faveur du bois	317		