

Objektyp: **Advertising**

Zeitschrift: **Schweizer Ingenieur und Architekt**

Band (Jahr): **104 (1986)**

Heft 22

PDF erstellt am: **22.09.2024**

### **Nutzungsbedingungen**

Die ETH-Bibliothek ist Anbieterin der digitalisierten Zeitschriften. Sie besitzt keine Urheberrechte an den Inhalten der Zeitschriften. Die Rechte liegen in der Regel bei den Herausgebern. Die auf der Plattform e-periodica veröffentlichten Dokumente stehen für nicht-kommerzielle Zwecke in Lehre und Forschung sowie für die private Nutzung frei zur Verfügung. Einzelne Dateien oder Ausdrucke aus diesem Angebot können zusammen mit diesen Nutzungsbedingungen und den korrekten Herkunftsbezeichnungen weitergegeben werden. Das Veröffentlichen von Bildern in Print- und Online-Publikationen ist nur mit vorheriger Genehmigung der Rechteinhaber erlaubt. Die systematische Speicherung von Teilen des elektronischen Angebots auf anderen Servern bedarf ebenfalls des schriftlichen Einverständnisses der Rechteinhaber.

### **Haftungsausschluss**

Alle Angaben erfolgen ohne Gewähr für Vollständigkeit oder Richtigkeit. Es wird keine Haftung übernommen für Schäden durch die Verwendung von Informationen aus diesem Online-Angebot oder durch das Fehlen von Informationen. Dies gilt auch für Inhalte Dritter, die über dieses Angebot zugänglich sind.

# Schweizer Ingenieur und Architekt

Schweizerische Bauzeitung

Verlags-AG der Akademischen-technischen Vereine

104. Jahrgang 29. Mai 1986 Heft 22/1986 Erscheint wöchentlich

## Redaktion

«Schweizer Ingenieur und Architekt»

Rüdigerstrasse 11  
Postfach 630, 8021 Zürich  
Tel. 01/201 55 36

### Redaktoren:

Balthasar Peyer,  
leitender Redaktor  
Dr. sc. techn. ETH/SIA  
Bruno Odermatt,  
dipl. Arch. ETH/SIA

Hans U. Scherrer,  
dipl. Ing. ETH/SIA  
Technik und Bilder:  
Werner Imholz

### Druck:

Offset + Buchdruck AG, Zürich

SIA-Mitteilungen gemäss  
Anordnungen Generalsekr.

Nachdruck von Bild und Text,  
auch auszugsweise, nur mit schriftlicher  
Zustimmung der Redaktion  
und mit genauer Quellenangabe.

## Abonnemente

### Schweiz:

1 Jahr Fr. 170.—  
½ Jahr Fr. 89.50  
Einzelnummer Fr. 6.50

Postcheck: «Schweizer Ingenieur  
und Architekt», 80-6110 Zürich

### Ausland:

1 Jahr Fr. 185.—  
½ Jahr Fr. 96.—  
Einzelnummer Fr. 7.50

Ermässigte Abonnemente für  
Mitglieder des GEP, des BSA, der  
ASIC, des STV und für Studenten

**SIA-Normen und Dokumentationen** sind nur erhältlich  
beim **SIA-Generalsekretariat**  
Selnaustrasse 16, Postfach,  
8039 Zürich, Tel. 01/201 15 70

Bestellungen für Abonnemente  
und Einzelnummern sowie Adress-  
änderungen von Abonnements  
an die Redaktion; Adressänderungen  
von SIA-Mitgliedern an das  
SIA-Generalsekretariat

## Anzeigenverwaltung

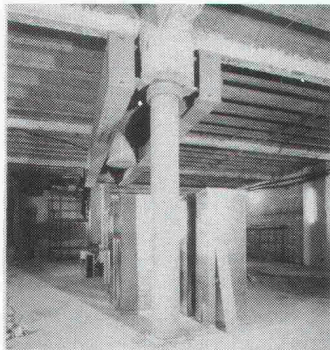
**IVA**

### IVA AG für internationale Werbung

Hauptsitz:  
Mühlebachstrasse 43  
8032 Zürich  
Tel. 01/251 24 50

Filiale Lausanne:  
Pré-du-Marché 23  
1004 Lausanne  
Tel. 021/37 72 72

## zum Titelbild



Mit zahlreichen Verwirklichungen in der ganzen Schweiz bietet GRAM ihrer Kundschaft eine dynamische Zusammenarbeit an der Spitze des technischen Fortschrittes mit originellen und wirtschaftlichen Lösungen. Die GRAM-Stützen finden ihren Platz bei allen Studien, die moderne Bausysteme wählen.

Der Querschnitt der Stützen kann kreisförmig, viereckig oder polygonal sein, falls dies vom Architekten aus Gründen der Ästhetik gewünscht wird. Die sehr hohe Druckfestigkeit des Schleuderbetons, mehr als 600 kg/cm<sup>2</sup>, erlaubt es ausserdem, kleine Querschnitte vorzusehen. Die GRAM-Stützen helfen Platz sparen: in Verwaltungs- und Industriegebäuden, Parkhäusern und Schulen.

GRAM ist Ihr Partner und hält ausführliche technische Unterlagen für Sie bereit.

**GRAM SA**

Colonnes en béton armé centrifugé  
037/64 20 21

1523 Villeneuve près Lucens

Nach langen Bemühungen bei Forschung und Entwicklung können wir Ihnen nun das jüngste Produkt unseres Fabrikationsprogramms offerieren: die «SWISSGRAM-Stütze» mit nach Wunsch des Architekten strukturierter Oberfläche.

Unsere Firma ist auf dem Gebiet der Vorfabrikation von Stützen aus hochwertigem geschleudertem Stahlbeton spezialisiert.

### Offizielles Organ:

Schweizerischer Ingenieur- und Architektenverein (SIA)

Gesellschaft Ehemaliger Studierender der ETH Zürich (GEP)

Schweizerische Vereinigung Beratender Ingenieure (ASIC)

## Inhalt

### Tunnelbau

*S-Bahn Zürich*

Halbzeit bei der Zürcher S-Bahn. Von *Max Glättli*, Zürich 541

Acht km unterirdisch: Die Wahl der Linienführung und ihre Folgen. Von *P. Zuber*, Zürich 545

Limmatunterquerung. Von *Rolf Egli*, Zürich 549

Unterfahrung Rämihäuser: Projektvorstellung und die Erfahrung des Arbeitsablaufes bis heute. Von *Walter Spaltenstein*, Zürich 555

### Verkehrstechnik

Regionales Buskonzept Luzern. Überprüfung des vom Regionalplanungsverband Luzern erarbeiteten Teilrichtplanes «Verkehr». Von *Bruno Albrecht*, Zürich 561

### Energiewirtschaft

Wärme- und Energiehaushalt in grösseren sanktgallischen Wohnsiedlungen. Bericht des Amtes für Wasser- und Energiewirtschaft St. Gallen 565

Hochbauplanung morgen. Bundesamt für Konjunkturfragen, Impulsprogramm Haustechnik. Dr. *J. Wiegand* (Neue Bücher) 566

### Wettbewerbe

Municipio di Lugano: Edificazione in Via Beltramina (A). Primarschulhaus mit Aussenanlagen in Abtwil SG (A). Schul- und Mehrzweckanlage in Niederurnen GL (A). Oberstufenschulhaus mit Turnhalle in Wolfhalden AR (E). Plateau de Pérolles à Fribourg (E) 566

### Umschau

Verkehrsverbundgesetz in der Vernehmlassung. Zürich-bergtunnel: Reparatur der Vollschnittfräse. 568

### ETH

Neu an der ETH: Werner Oechslin, ord. Professor für Kunst- und Architekturgeschichte. Mario Campi, ord. Professor für Architektur und Entwerfen. Ehrungen für ETH-Angehörige 571

### Persönlich

Tyler-Preis für Prof. Dr. W. Stumm und Dr. R. Vollenweider 573

### SIA-Mitteilungen

Das vielfältige Angebot des SIA. Aus der Kommission für Informatik 573

### B-Seiten

Laufende Wettbewerbe. Wettbewerbsausstellungen. Aus Technik und Wirtschaft. Firmennachrichten. Weiterbildung. Fachmessen. Ausstellungen. Tagungen. Vorträge. Stellenvermittlung B 85-88

## Im nächsten Heft

CAD im Architekturbüro  
(Änderungen vorbehalten)

## Ingénieurs et architectes suisses

Adresse: En Bassenges, 1024 Ecublens, Tél. 021/47 20 98

No 10/1986

**Technique de l'environnement**  
Assainir l'assainissement  
(suite et fin), par  
*Jean-Jacques Sauer* 135

**Aviation**  
Marcel Dassault, ses avions et la Suisse, par  
*Jean-Pierre Weibel* 138

**Vie de la SIA** 143, B 43

**Actualité** 146

# "AUCH ICH STEHE AUF GITTERROSTE VON GVZ."



«GVZ ist unser Partner, weil keiner mehr von Gitterrosten versteht!

Ein Unternehmen, das seit 30 Jahren dieses Produkt vertreibt, garantiert know-how und Zuverlässigkeit. Zum Beispiel Lieferungen von heute auf morgen. In jeder Normgröße und in jeder Menge.

GVZ hat die Konkurrenz im eigenen Programm:

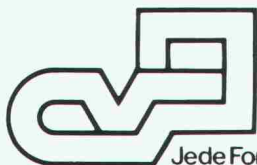
- aus kaltgewalztem Bandstahl mit 60–70 kg/mm<sup>2</sup> Zugfestigkeit
- aus Baustahl ST 37
- aus Edelstahl V2a und V4a
- oder aus Alu, Kupfer und PVC

Deshalb weiss ich bestimmt, dass mir GVZ unabhängig von wirtschaftlichen Interessen die preislich, qualitativ und strukturell beste Lösung vorschlägt.»

Machen auch Sie einen Versuch. Verlangen Sie unseren **neuen Katalog** mit Preisen und technischen Daten über:

- **Gitterroste**
- **Kellerfenster**
- **Briefkasten**
- **Tankraumartikel**
- **Metallbauteile**

*Herr Heinz Bianchi  
Bauleitung  
Grossbäckerei Jowa AG  
Volketswil*

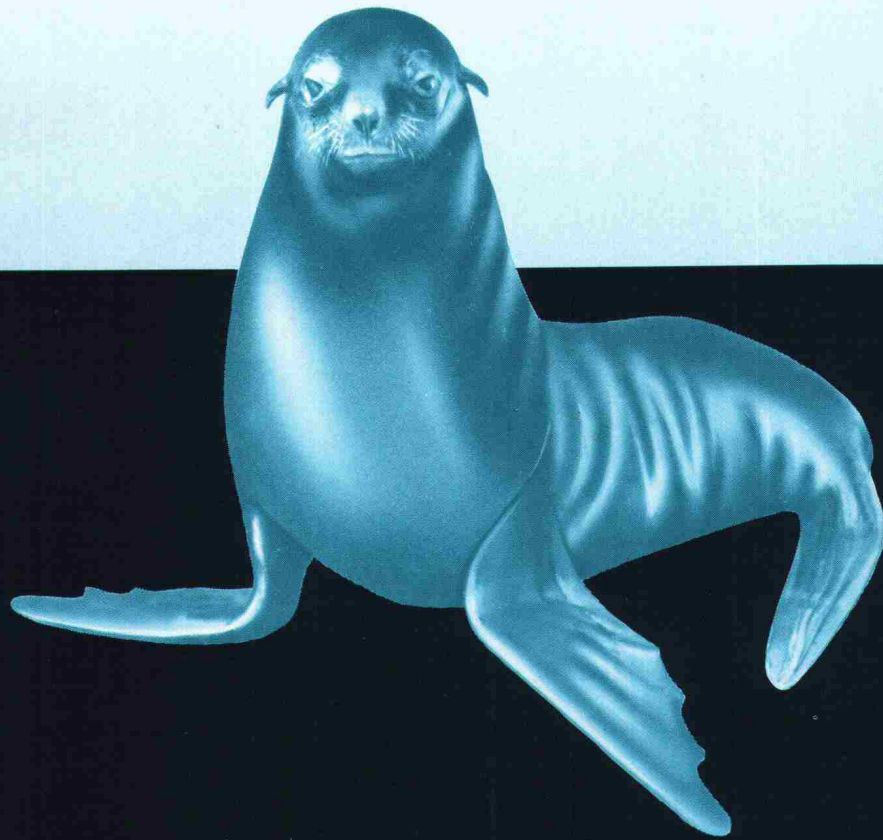


Jede Form. Jede Norm.

## Gitterrost-Vertrieb Walter Albiez AG

Hardturmstr. 175, 8031 Zürich **Tel. 01/44 55 70**

# Wasserdicht!



Barrapren – die Schwarzisolierung Nr. 1. Wasserdicht und schnell trocken, wie die Haut eines Seehundes.

Barrapren ist schnell und leicht verarbeitbar. Auch bei feuchtem Wetter und den kritischen Temperaturen um 5° – 10°C.

Erdreich. Dauerelastisch, geruchlos und lösungsmittelfrei. Es gibt nichts Besseres!

Barrapren, die bewährte Schwarzisolierung. Für Baukörper im

**Barrapren hält dicht –  
durch und durch.**



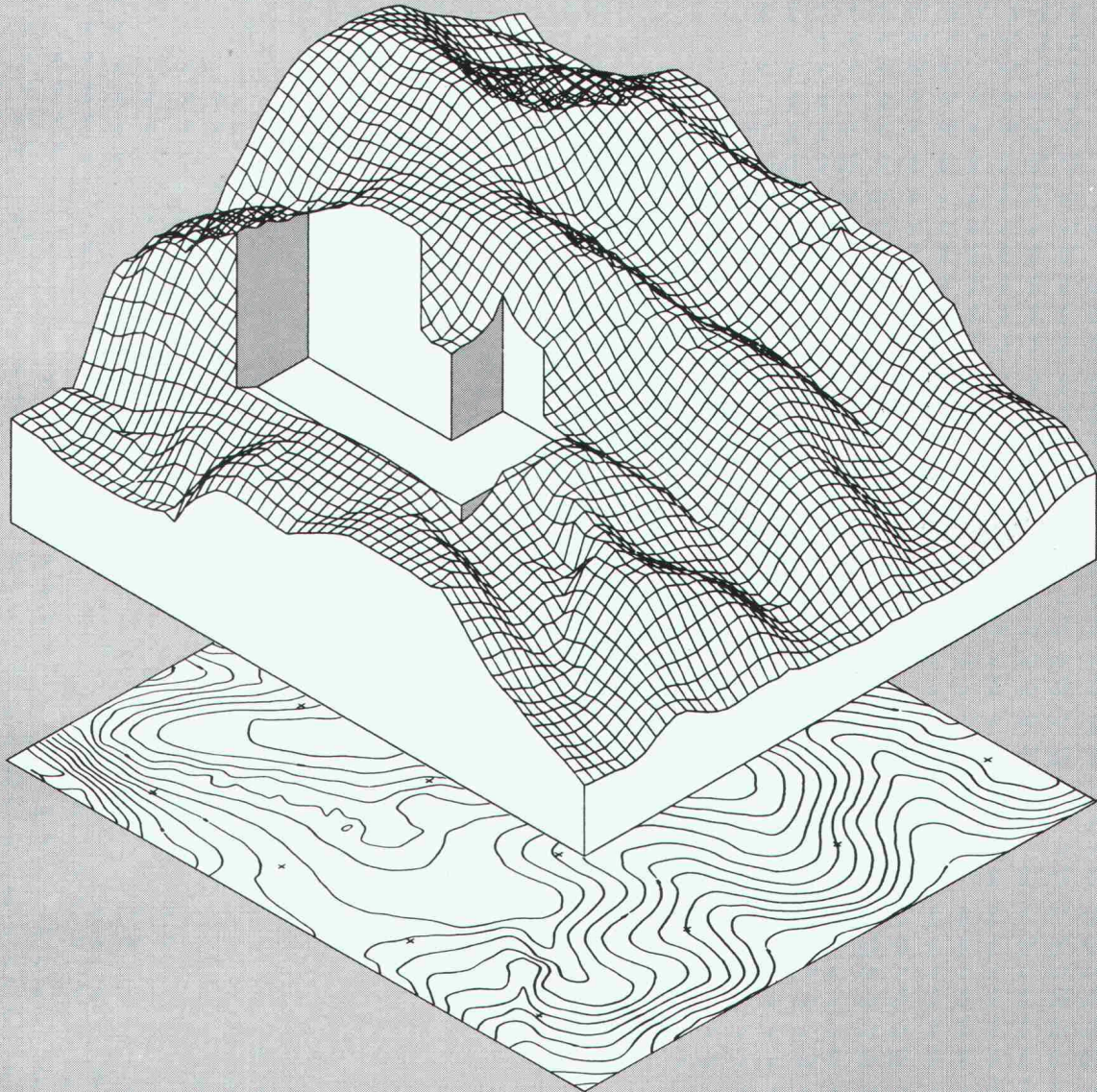
**MEYNADIER**

Meynadier & Cie AG  
8048 Zürich

Vulkanstrasse 110  
Tel. 01/432 22 11

Ecublens-Lausanne, Bern, Biel, Luzern, Untervaz, St. Gallen,  
Agnò, S. Antonino

# Neu: Erdmassenberechnung per Computer.



## **Optimale Planungs- und Abrechnungsgrundlagen im Erdbau.**

Benötigen Sie in kürzester Zeit topographische Karten als aktuelle Projektierungsgrundlage oder Aushubpläne inklusive Volumenberechnungen?

Wir erledigen dies für Sie!

Unser Programmsystem mit einem digitalen Geländemodell als Kernstück ermöglicht die automatische Zeichnung der Karten, sowie die exakte Volumenberechnung aus der Differenz von Terrainmodell und Aushubmodell, getrennt nach Schüttung und Abtrag.

Optimale Geländedarstellung bedeutet eine massive Qualitätssteigerung bei der Planung. Genaue Massenberechnungen während der Projektierung verhindern spätere Kostenüberschreitungen in der Ausführung. Das Erfassen von verschiedenen Aushubmaterialien oder Bauetappen ist ohne weiteres möglich.



**topographie**

études d'ingénieurs civils s.a.

Mühlebachstrasse 54, 8008 Zürich, Tel. 01/251 12 70

# Pfahlbelastungsversuche

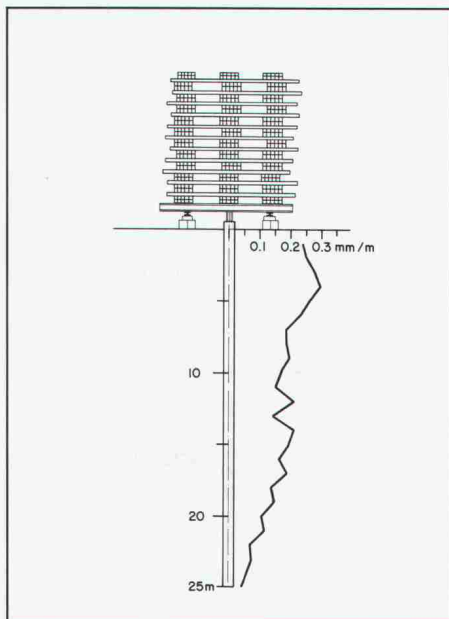
Bestimmung der Dehnungsverteilung  
und der Deformationen  
mit GLEITMIKROMETER  
und TRIVEC

Setzungs- und Kraftmessung

Interpretation

Einsätze für die  
S-Bahn Zürich

Bahnhof Museumstrasse  
Viadukt Neugut



Gleitmikrometer  
Dehnungsverteilung



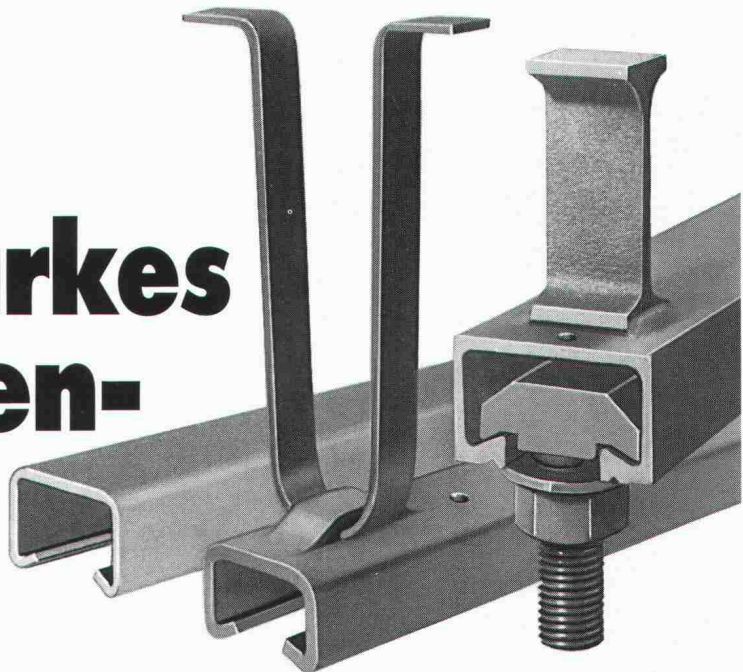
Pfahlbelastungsversuch Viadukt Neugut

## SOLEXPERTS AG

Studien- und Beratungsbüro für  
Anwendungen der Boden- und Felsmechanik

Ilfangstrasse 12, Postfach 230, 8603 Schwerzenbach ZH  
Telefon 01/825 29 29, Telex 58273 sols ch

# FRIMEDA<sup>®</sup> bringt ein starkes Ankerschienen- Programm!

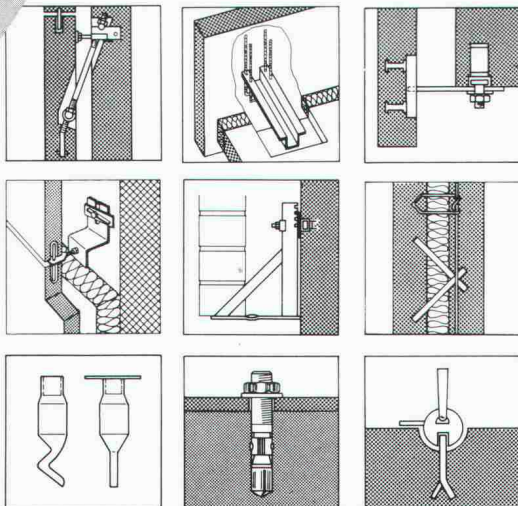


**NEU: Die praktische Reissleine!**

Wir liefern Ankerschienen in allen Ausführungen und Qualitäten. Verlangen Sie den neuen Katalog!



**056 26 04 53**



## **MOBATEC**

MOBATEC AG  
5430 Wettingen  
056 26 04 53  
1000 Lausanne 22  
021 36 83 42

**Für alle Verankerungen**

Eine Informationsreihe über die Zuverlässigkeit der Produkte von Sarna.



Dr. Juchli 574 SK

## Wie man mit Sarnafil einen ständig bewässerten Flachdachgarten sicher abdichtet.

In unmittelbarer Nähe des Genfer Flughafens Cointrin befindet sich das neue Einkaufs-Center «Jumbo» mit einem 10 000 m<sup>2</sup> grossen Flachdach. Um den Anwohnern der umliegenden Hochhäuser den Anblick einer riesigen Kiesfläche zu ersparen, entschied sich der Bauherr für eine Begrünung des Flachdaches mit dem optima-System.

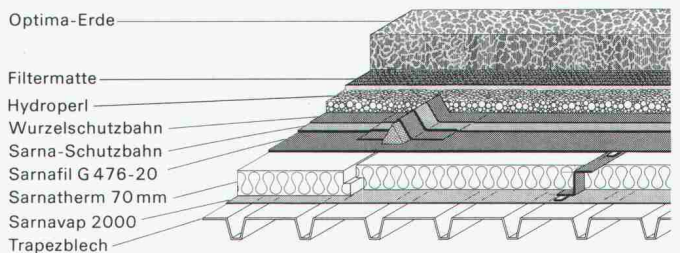
Diese attraktive Idee stellte insbesondere an die Konstruktion des Flachdaches höchste Anforderungen. Aber ebenso an die Dachabdichtung. Denn die gewählte Unterkonstruktion mit Profilblechen auf Stahlträgern erfordert ein Abdichtungssystem, welches trotz erheblicher Dachbewegung und ständigem Wasserstand garantiert dicht bleibt. Grund genug also für den Bauherrn, das Sarnafil-Abdichtungssystem in Anwendung zu bringen.

### Sarnafil bleibt wasserdicht. Daran können auch Dehnungen über 200% nichts ändern.

Sarnafil verfügt über eine erstaunliche Dehnfähigkeit. Diese wasserdicht verschweisbaren Kunststoff-Abdichtungsbahnen sind bis 250% dehnbar. Ein Aspekt, der gerade bei der vorhandenen Dachkonstruktion von äusserster Wichtigkeit ist. Um auf der ganzen Fläche einen gleichmässigen Wasserstand zu halten (für eine Hydrokultur bekanntlich eine notwendige Voraussetzung), wurden auf dem Dach Überhöhungen aus Polyurethan-Dreikantkeilen angebracht. Diese Überhöhungen schliesslich wurden mit Sarnafil-Bändern überdeckt und thermisch an die Dachhaut angeschweisst. Je nach Arbeitsfortschritt füllte man die durch die Überhöhungen aufgeteilten Zonen nun mit Wasser, Schritt für Schritt konnten die einzelnen Flächen so auf ihre Dichtigkeit geprüft werden.

### Mit dem Sarnafil-Abdichtungssystem lässt sich jedes Flachdach leicht, schnell und sicher abdichten.

Sarnafil ist ein schon seit Jahrzehnten bewährtes Dachsystem, um wirklich jedes Flachdach – und sei es noch so aussergewöhnlich – dauerhaft wasserdicht zu machen. Kombiniert mit weiteren Schichten erlaubt es Begehen, Befahren und sogar Bepflanzen – eine immer beliebtere Nutzungsform, welche zum harmonischen Stadt- und Landschaftsbild beitragen wird.



Schichtaufbau des begrünerten Jumbo-Flachdaches mit optima-System.

Die Ausführung der Dachabdichtung inklusive sämtlicher Spenglerarbeiten wurde durch eine von Sarna geschulte Verlegerfirma übernommen. Auch in Ihrer Region befinden sich Sarnafil-Verlegerfirmen. Verlangen Sie die Adressen bei der Sarna Kunststoff AG, 6060 Sarnen, Telefon 041-66 0111.

**Sarnafil**® von **Sarna**  
Vo de Sarna. Das verhebet.



# Verankerung von Baugrubenwänden

Im Projektstadium:  
Flexible Wahl des geeigneten Ankertypes

---

Bei der Ausführung:  
Konsequente Anwendung unserer bewährten  
ROFIX-Technik



S-Bahn Zürich – Nordportal Zürichbergtunnel in Stettbach (Dübendorf)

## swissboring

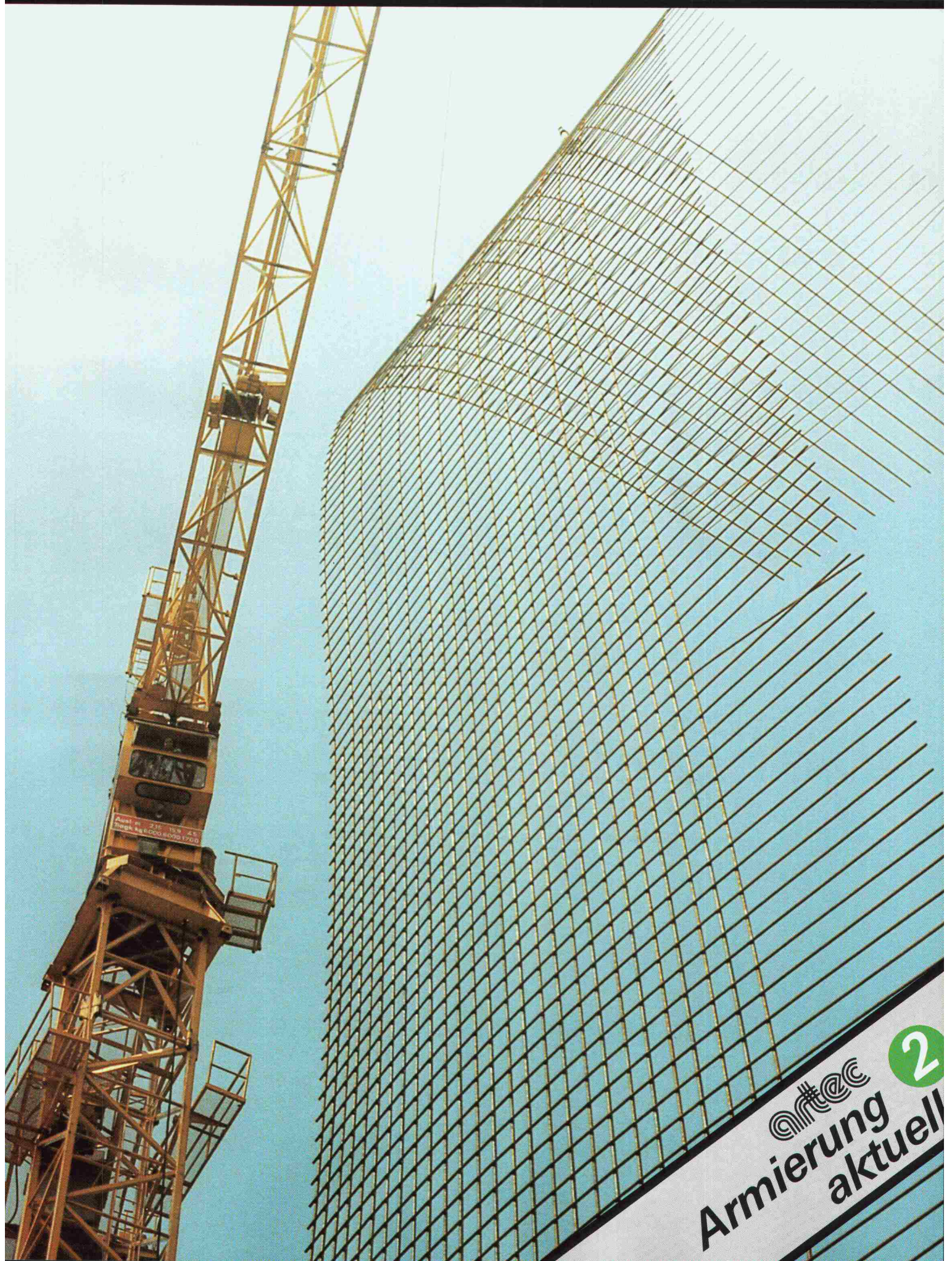
8604 Volketswil/ZH, Industriestrasse 6, Tel. 01/945 49 11  
1162 St. Prex/VD, Route de Buchillon 5, Tel. 021/76 22 91  
1213 Onex/GE, Route du Grand Lancy 127, Tel. 022/92 37 77  
1950 Sion/VS, Avenue de la Gare 39, Tel. 027/22 55 18  
7001 Chur/GR, Rätusstrasse 7, Tel. 081/22 54 63

---

**RODIO**

Swissboring – ein Unternehmen der Rodio-Gruppe

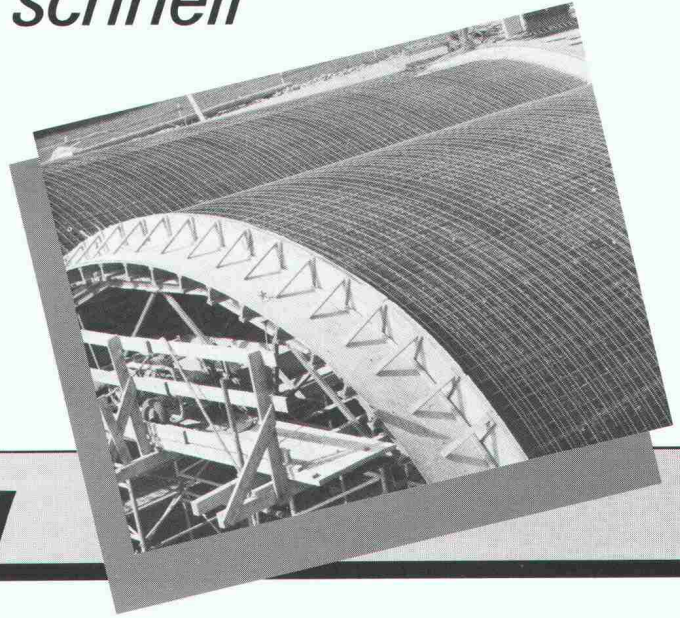
# Wie Spezialnetze sich dem Bauwerk anpassen.



  
**Armierung  
aktuell** **2**

# ***Das Problem***

*Die Gewölbearmierung eines Tagbautunnels ist einfach, schnell und kostengünstig zu erstellen.*



# ***Die Lösung***

*Es wurden lange, nicht vorgebogene Spezialnetze eingesetzt.*

## ***Dies ermöglichte***

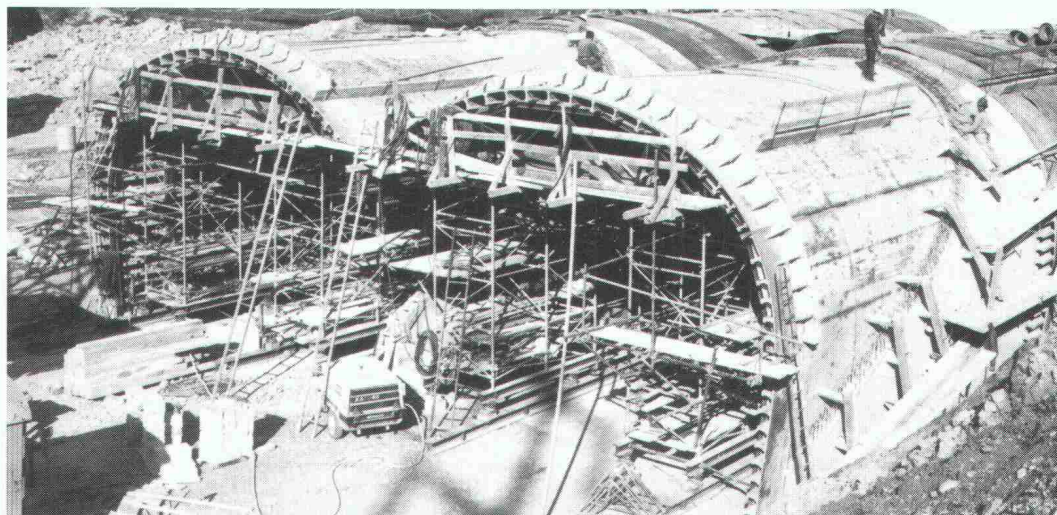
- *optimales Anpassen an die Gewölbeform*
- *einfaches Verlegen mit eigenen Hilfskräften*
- *kurze Verlegezeit*

***Ein Resultat partnerschaftlicher Zusammenarbeit.***

## Anwendungsbeispiel für Spezialnetze

# TAGBAU-TUNNEL

**Objekt:** Tunnel Rathausen der Nationalstrassen N 14 Luzern – Rotkreuz



**Bauherr:** Baudepartement des Kantons Luzern

**Ingenieur:** Kantonales Tiefbauamt Luzern, Abteilung Brückenbau

**Unternehmer:** Gebr. Wüest AG, Luzern; Kopp AG, Luzern;  
Gebr. Brun AG, Luzern; Cellere AG, Luzern;  
Losinger AG, Luzern; Marti AG, Luzern;  
Franz Lötscher AG, Littau; Stuag AG, Luzern

**Bauzeit:** Rohbau Gewölbe: 1983 – 1984

**Konzept:** Für die Fundamente wurden Stahl III, für Mittelwand und Gewölbe lange Spezialnetze verwendet. Das Verlegen der Netze mit einem Kran ermöglichte hohe Netzgewichte.

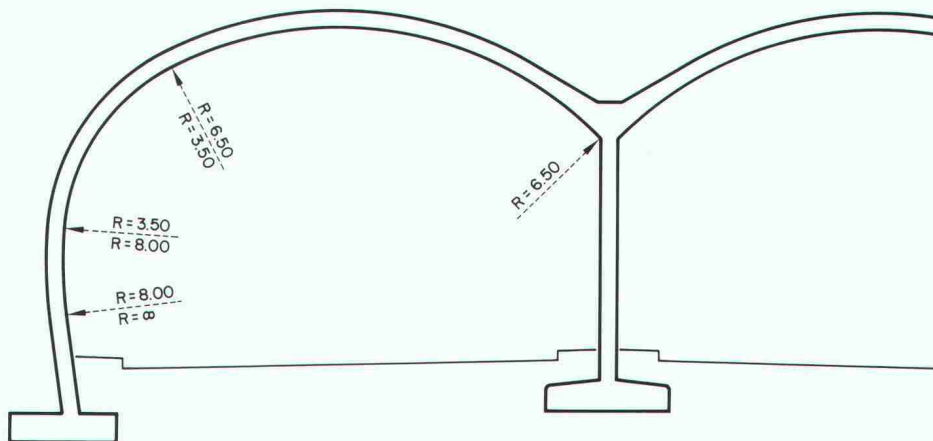
<b>Technische Daten:</b>	Länge	705 m
	Beton	16 000 m <sup>3</sup>
	Schalung	52 000 m <sup>2</sup>
	Stahl III	310 t
	Netze	560 t

<b>Wochentakt:</b>	1 Etappe zu 15 m	
	340 m <sup>3</sup>	Beton
	1 100 m <sup>2</sup>	Schalung
	6,6 t	Stahl III
	11,9 t	Netze

## Die Gewölbe-Armierung

Um die Gewölbearmierung einfach, schnell und kostengünstig zu erstellen, wurden lange Spezialnetze eingesetzt. Dabei hat man die Möglichkeiten der Netzerstellung optimal genutzt:

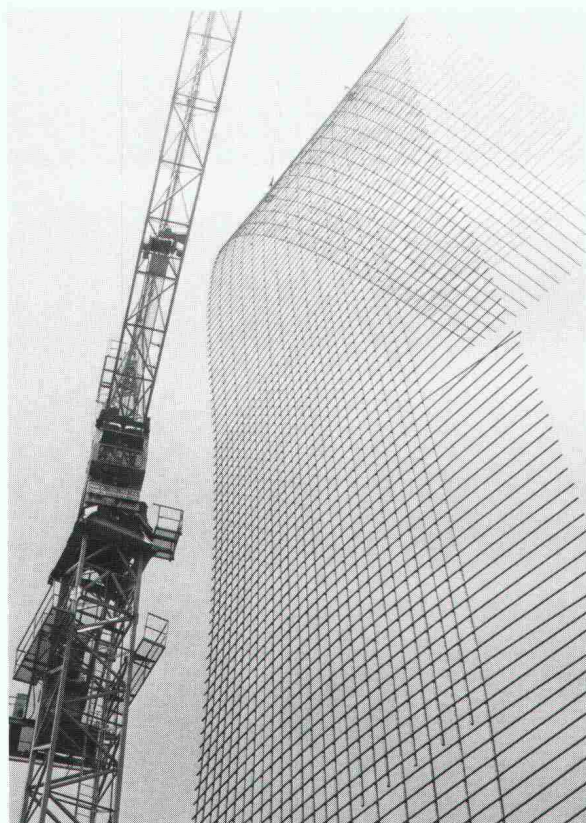
- 15 m lange, nicht vorgebogene Netze, die sich durch ihr Eigengewicht an drei verschiedene Krümmungsradien anpassen



- seitliche Netzüberstände ermöglichten das Stossen der Netze in einer Ebene
- örtliche Verstärkungen, Aussparungen für die Stichkanäle und Betonierlücken in den Netzen.

Die Netze wurden einzeln mit dem Kran verlegt, wobei man gleichzeitig die Abstandhalter anbrachte. Auf der unteren Armierung aufliegende Distanzkörbe gewährleisteten den Abstand zur oberen Armierung und damit gleichzeitig die notwendige Betonüberdeckung.

- Personalbedarf zum Armieren: 8 – 9 Mann
- Verlegeaufwand im Gewölbe: 113 h/Etappe



Auch im vorliegenden Anwendungsfall von Spezialnetzen führte die Zusammenarbeit zwischen Ingenieur, Unternehmer, Händler und Fabrikant zu einer optimalen Lösung.



**Fester Stand und  
aussichtsreiche Lage**

## Wir bieten mehr als gutes Bauen

Neubauprojekte stehen bei uns auf sicherem Fundament und am richtigen Ort. Wir leiten Ihr Bauvorhaben mit gleichem Geschick, so wie wir seit Jahren auch unsere eigenen erfolgreich durchführen. Weil wir in allen Sparten des Immobiliengeschäfts präsent und tätig sind, haben wir viel Durchblick über das reine Bauen hinaus und eine unschätzbare Erfahrung. Wir bieten Ihnen die notwendigen Entscheidungshilfen und vermindern so Ihr Risiko.

Unsere Firmenbroschüre gibt Ihnen viele ausführliche Informationen. Telefon 01 365 44 44.

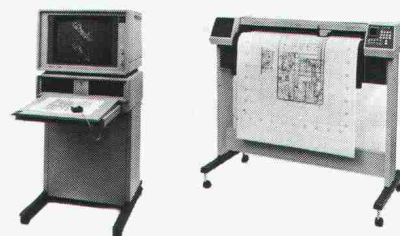
**Merkur Immobilien verwaltet, vermietet, baut, renoviert, kauft und verkauft Immobilien.**

**merkur  
immobilien**



**Merkur Immobilien AG  
Stampfenbachstrasse 52  
8035 Zürich  
Telefon 01 365 44 44**

## CAD: Mehr Zeit für kreatives Entwerfen



GDS von Suter+Suter design systems ist ein sehr leistungsfähiges und praxiserprobtes CAD-System für Architekten, Ingenieure und Konstrukteure. Sein Einsatz hilft Ihnen Zeit und Kosten zu sparen und macht Sie wieder vermehrt frei für das kreative Arbeiten mit Bleistift und Skizzenpapier. Wenn Sie zuverlässige und professionelle Systeme für den harten Einsatz in der Bauplanung und im Konstruktionsbüro suchen, dann sind wir der richtige Partner für Sie. Rufen Sie uns an:



*design systems*

Suter+Suter AG, design systems,  
Lautengartenstrasse 23, CH-4010 Basel,  
Tel. 061 45 45 45

Suter+Suter AG, design systems,  
Metternichgasse 10, A-1030 Wien,  
Tel. 222 75 55 58

# Das neue System zur Aufnahme und Übertragung von Querkräften bei Fugenkonstruktionen

## STAIFIX®

### Doppelschubdorn DSD

Lange Lebensdauer, da sämtliche Stahlteile aus hochlegiertem CrNiMo- und CrNi-Stahl hergestellt sind.

Optimale Druckverteilung im Beton dank seiner Bauweise **ohne zusätzliche Spezialarmierung**.

Kleine Gleitdruckreibung zwischen Dornen und Führungshülsen durch **Graphitschmierung** und Lastverteilung auf zwei Dorne.

Kostengünstig und optimale Sicherheit.

Verkauf durch den Fachhandel.



**PFLÜGER + PARTNER AG**

Korrosionssichere Stähle für das Baugewerbe

Im Kläyhof 4 3052 Zollikofen Tel. 031 57 62 12

### Fenster zum Himmel? Oberlichter von HELIOPLAST.



*Kittlose Verglasung System HELIOLUX  
Einkaufszentrum Tell, Aarau*

Die HELIOPLAST Kunststoff-Bauelemente AG sucht und findet mit Ihnen die optimale Lösung für jedes Oberlichtproblem in Kunststoff oder Glas. Das HELIOLUX-System der kittlosen Verglasung, zum Beispiel, eignet sich für sämtliche Bauarten.

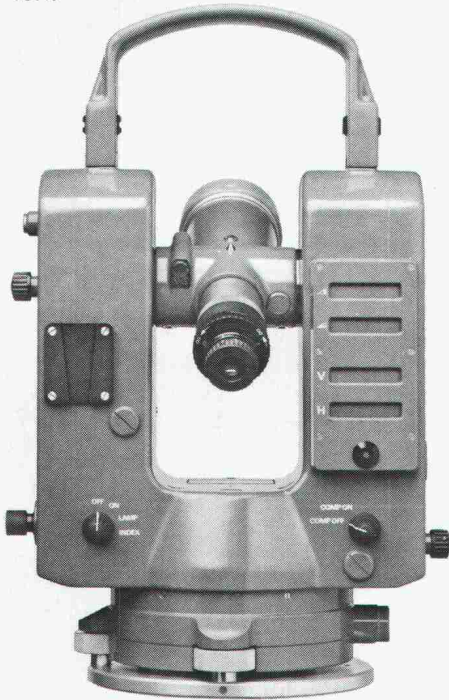
Rufen Sie uns an.

HELIOPLAST      Althau 316  
Kunststoff-      5303 Würenlingen  
Bauelemente AG      Telefon 056 98 24 84

**HELIOPLAST**

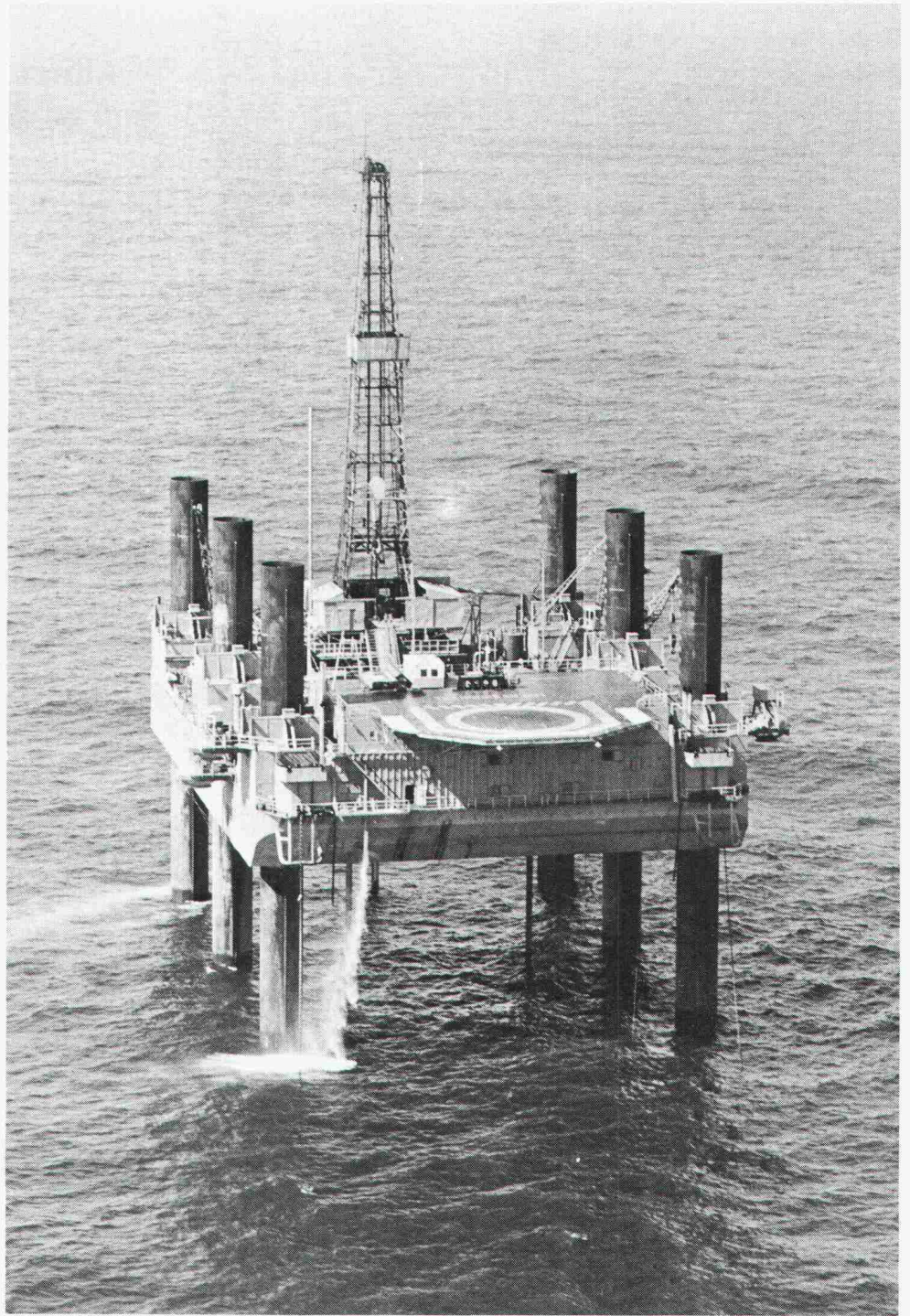
# Es gibt Orte, wo Sie einzig mit dem Kern E2 genau vermessen können.

Angenommen, Sie müssen von einem Punkt aus vermessen, der um alles in der Welt nicht stillsteht. Eine Bohrinnsel zum Beispiel, die pausenlos mitdämpft. Oder eine Autobahnbrücke, auf der es ständig schwankt und zittert.



Genau für solche Messpunkte kann der elektronische Sekundentheodolit Kern **E2** eingesetzt werden. Er kompensiert nämlich die Einflüsse von Horizontierfehlern auf Vertikalwinkel und Horizontalrichtungen fortlaufend und automatisch. Und nicht bloss das: nur der **E2** eliminiert die Stehachschiefe mit Sekundengenauigkeit und in zwei Geräteachsen gleichzeitig.

Dass er darüber hinaus spritz- und staubdicht ist, dürfte Ihnen in der einen wie der anderen Extremsituation zustatten kommen.



Kern & Co. AG  
Werke für Präzisionsmechanik,  
Optik und Elektronik  
5001 Aarau  
Telefon 064/25 11 11

## Bitte senden Sie mir

- Unterlagen über das gesamte Kern-Programm.
- Unterlagen über den Kern E2.

Name: \_\_\_\_\_

Firma: \_\_\_\_\_

Adresse: \_\_\_\_\_

PLZ/Ort: \_\_\_\_\_



Für Architekten,  
Bauingenieure,  
Sanitäre, Spengler  
und, und, und haben  
wir die passende  
Computerlösung.  
Und den passenden  
PC dazu:  
HP Vectra PC.



Es ist unser Ziel, nicht nur Hard- und Software anzubieten, sondern über Jahre hinweg Ihr Partner für sämtliche «Computerprobleme» zu sein. Dies garantiert Ihnen, dass Ihre EDV-Anlage gewinnbringend eingesetzt wird.

#### HEINIGER & PARTNER

HEINIGER & PARTNER,  
EDV-Dienstleistungen, Hofstrasse 96a,  
Postfach 1306, 8620 Wetzikon 1,  
Telefon 01 932 11 31

## AN ALLE INTERESSIERTEN ARCHITEKTEN:

**Mit Ihrem Bauland sind Sie bei  
uns an der richtigen Adresse!**

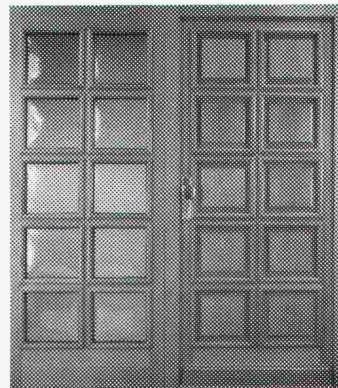
Sie befassen sich mit der Architektur – wir mit der  
Ausführung.

Eine Zusammenarbeit, auf die Sie ruhig bauen können.



### UTONOVA AG

GRUNDSTÜCKE UND IMMOBILIEN  
Beethovenstr. 24, 8022 Zürich  
Tel. 01 202 83 63



#### Daran erkennt man den klugen Hauseigentümer.

Unsere Haustüren sind generationenfest. Massivholz 3-fach verleimt, 5-fach-Sicherheitsverschluss, Rahmen und Türblatt 68 mm sind unsere Norm.

In unserer Ausstellung können Sie Haus- und Zimmertüren auswählen, so lange bis Sie bei uns finden, was Sie anderswo nicht finden.

**uninorm** Ausstellung/Beratung  
5623 Boswil, Wohlerstrasse 2, 057/47 11 11

# Verbundpfähle

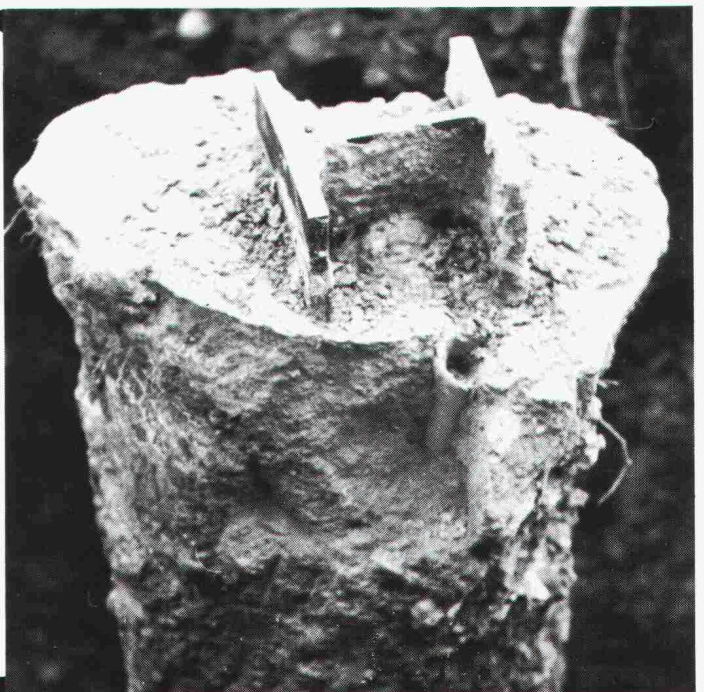
Stahlprofil mit Betonmantel

- Ausführung mit Schreitbagger, Hochbaukran oder Kleinstramme für Fundamentverstärkungen (h = 1,90 m)
- auch für beengte und schwer zugängliche Baustellen
- kein Kieskoffer erforderlich
- auch für Kleinbaustellen und Unterfangungen wirtschaftlich

## GREUTER GRUNDBAU AG

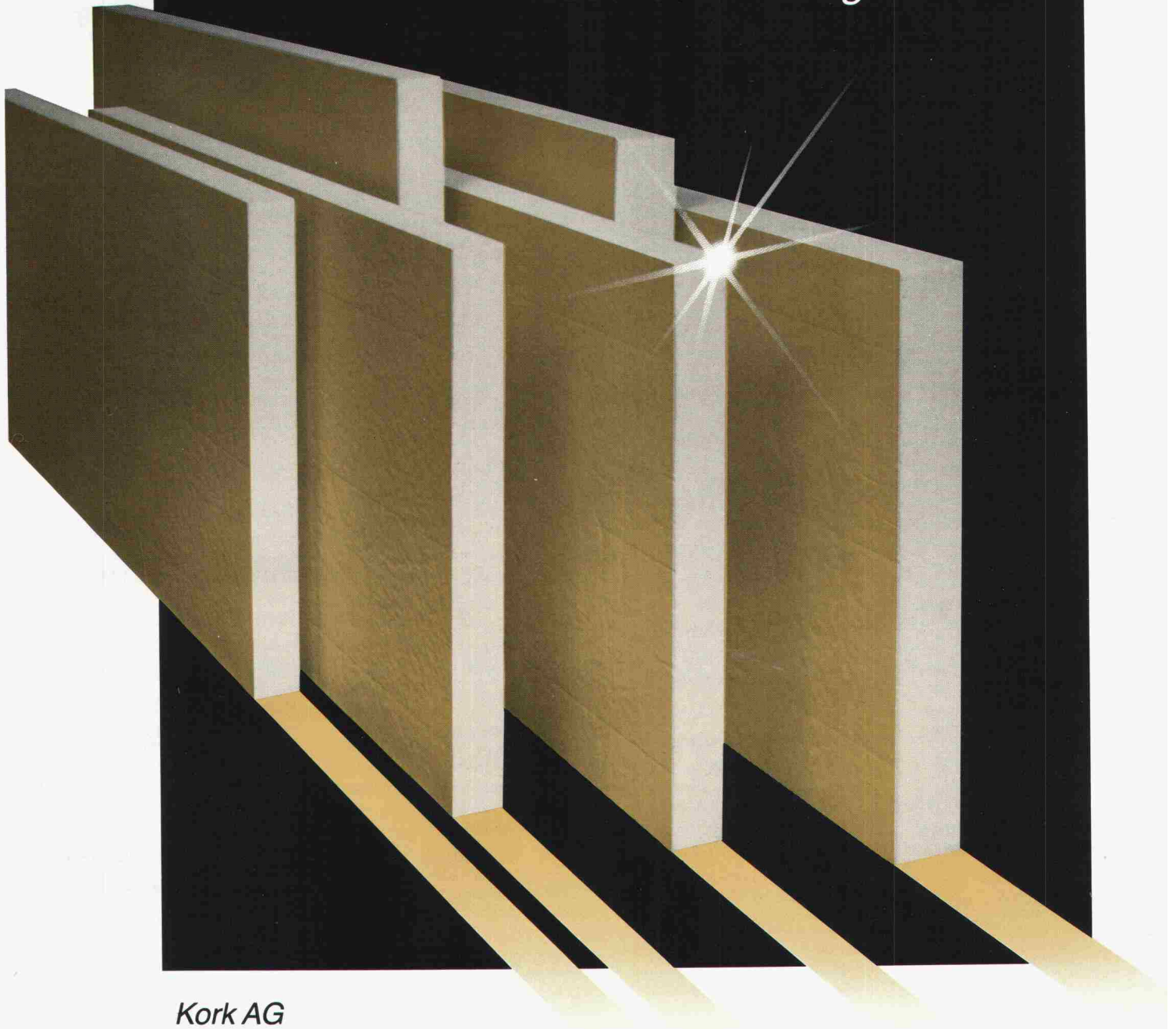
STEIGSTRASSE 7  
8182 HOCHFELDEN  
TELEFON 01 / 860 70 78

Pressvortriebe  
Rammvortriebe  
Pfahlfundationen  
Grundwasserabsenkungen



# *alpur*☆☆☆

*Dämmstoff  
der  
Superklasse  
Hochhaus überlegen*



*Kork AG  
Kunststoffwerk  
CH-5623 Boswil  
Tel. 057 47 11 44 Tx. 827916*

# Wer macht was?

## Abdichtungen

Starr im Dünnschichtverfahren

BAUSCHUTZ AG, 8048 Zürich  
Bristenstrasse 10, Tel. 01 / 432 11 30

BENZ AG, Kunstharzbeläge und  
Bautenschutz. Bändlistrasse 31,  
8064 Zürich, Tel. 01 / 64 50 24  
ab 26.8.86 neue Tel.-Nr. 01 / 432 50 24

## Abdichtungen

KUNSTSTOFF-TECHNIK, 8041 Zürich  
Leimbachstr. 38, Tel. 01 / 482 88 88  
Wassereintritte und Feuchtigkeit

STUMP BOHR AG, 8032 Zürich  
Abt. Bautenschutz  
Mühlebachstr. 20, Tel. 01 / 252 56 22

## Akustik

SCHNEIDER DÄMMTECHNIK AG  
8401 Winterthur, Tel. 052 / 89 21 21  
Beratung, Messungen, Schwin-  
gungs-/Schallschutzkomponenten

## Angewandte Hydrologie/Tracerhydrologie

NATURAQUA, Tel. 031 / 44 35 71  
Thunstr. 101a, 3006 Bern

## Angewandte Klimatologie/Meteorologie

METEOTEST, Tel. 031/23 74 17  
Hallerstr. 50, 3012 Bern

## Architekturmodelle

ATELIER EBER, 5400 Ennetbaden  
Schlierenstr. 42, Tel. 056 / 22 14 50

ATELIER 7, M. Fricker  
Klosbachstrasse 123, 8032 Zürich  
Tel. 01/47 92 67

LÜCHINGER Modellbau  
9113 Degersheim, Tel. 071 / 54 15 22

SCHALK MODELLBAU  
8050 Zürich, Tel. 01/302 64 11  
5430 Wettingen, Tel. 056/27 10 80

Werner Schnüriger, 8953 Dietikon  
Moosmattstr. 16, Tel. 01/740 27 57

Modellbau Zaborowsky  
Inhaber D. Raffainer  
Neumarkt 10, 8001 Zürich  
Tel. 01/252 22 16

## Bankett- und Rutsch- sanierungen

SOLTEC AG, 3602 Thun  
Tel. 033 / 23 11 02  
1530 Payern, Tel. 037 / 61 11 09

## Bauaustrocknung

Roth-Kippe AG, 8055 Zürich  
Gutstrasse 12, Tel. 01 / 461 11 55

## Baugrunduntersuchungen

BBL Baulaboratorium AG  
4132 Muttenz/Basel, Tel. 061/61 33 14

CSD COLOMBI SCHMUTZ DORTHE AG  
3097 Liebefeld/Bern, Tel. 031/53 64 12  
1052 Le Mont-s.-Lausanne, 021/37 12 41  
1700 Fribourg, Tel. 037/22 76 66  
5000 Aarau, Tel. 064/24 66 22  
4410 Liestal, Tel. 061/91 24 28

GEOTEST AG  
(s. Geologie - Geotechnik - Geophysik)

K+S P. KIEFER + R. STUDER AG  
4153 Reinach BL, Tel. 061/76 94 76

SIEBER CASSINA + Partner  
Beratende Geologen und Ingenieure  
8008 Zürich, Tel. 01/252 75 60  
4600 Olten, Tel. 062/32 15 85  
3006 Bern, Tel. 031/44 08 68

TERREXPERT AG  
Baugrund, Baumaterial, Baumethoden  
Stauffacherstrasse 130, 3014 Bern  
Tel. 031 / 42 62 22

## Beton- und Naturstein- Untersuchung

GEOTEST AG  
(s. Geologie - Geotechnik - Geophysik)

## Betonsanierungen

BENZ AG, Kunstharzbeläge und  
Bautenschutz. Bändlistrasse 31,  
8064 Zürich, Tel. 01 / 64 50 24  
ab 26.8.86 neue Tel.-Nr. 01 / 432 50 24

STUMP BOHR AG, 8032 Zürich  
Abt. Bautenschutz  
Mühlebachstr. 20, Tel. 01 / 252 56 22

## Brandschutzdämmungen

Schneider Dämmtechnik AG,  
8401 Winterthur, Im Hölderli 26  
Tel. 052 / 89 21 21

## Datenverarbeitung

INSER AG, Beratende Ing. für EDV  
Rechen- und Zeichenzentrum  
3097 Liebefeld, Tel. 031 / 59 20 88

## EDV-Problemlösungen

FIDES Rechenzentrum,  
8004 Zürich, Tel. 01 / 249 27 63  
Hardware: Personalcomputer allein  
oder in Verbindung mit RZ  
Software: Grösstes Angebot an  
Schweizer Rechen- und Zeichen-  
programmen für Bauingenieure und  
Architekten

## Erschütterungs-Messungen

CSD AG (s. Baugrunduntersuchungen)

GEOTEST AG  
(s. Geologie - Geotechnik - Geophysik)

K+S P. KIEFER + R. STUDER AG  
4153 Reinach BL, Tel. 061/76 94 76

## Expertisen/Beweisaufnahmen

Maschinenindustrie / Elektroindustrie  
Bauindustrie / Beschichtungsindustrie  
Schneider & Partner AG, 6006 Luzern  
dipl. Ingenieure ETH/SIA/HTL  
Tel. 041 / 31 24 52 oder 31 35 15  
Unternehmensberatung / Ing.-Büro

## Faltwände - Holzfalttüren

Lienhard Söhne AG, 8038 Zürich  
Albisstr. 131, Tel. 01/482 12 90

## Farbkopien

Photomechanisch, Plandruck oder  
Offset, in allen Formaten.  
Kostenlose Beratung.  
Aerni-Leuch AG, Bereich Repro  
Sportweg 34, 3097 Liebefeld BE  
Tel. 031 / 53 93 81

## Fassadenplanung

Metallbau-Planung J. F. Meyer AG  
6006 Luzern, Seeburgstr. 20  
Tel. 041/31 20 88

## Feuchtigkeitsmessgerät

Schieritz & Hauenstein AG  
Finkelerweg 32, 4144 Arlesheim  
Tel. 061 / 72 10 60

## Fiberskopie

Hohlraumkontrollen jeder Art  
SPI AG, Ipsach, Tel. 032 / 51 71 58

## Geologie - Geotechnik - Geophysik

CSD AG (s. Baugrunduntersuchungen)

## Geologie - Geotechnik - Geophysik

GEOTEST AG  
3052 Zollikofen, Tel. 031 / 57 20 74  
9008 St. Gallen, Tel. 071 / 24 87 10  
8955 Oetwil a.L., Tel. 01 / 748 26 85  
6010 Kriens LU, Tel. 041 / 45 46 66  
1785 Cressier FR, 1037 Etagnières VD

## Geotechnik

Dr. H. HALTER, dipl. Ing. ETH/SIA  
Grund- und Dammbau, Erdbaulabor  
Ekkehardstr. 25, 8006 Zürich  
Tel. 01 / 362 56 28

Ingenieurbüro G. MUGGLIN AG  
Beratung, Untersuchungsprogramme,  
Planung, Berechnung, Überwachung  
in Grundbau, Bodenmechanik und  
allgem. Tiefbau. Schölslistr. 24a,  
8044 Zürich, Tel. 01 / 251 48 62

## Hard- und Software

Schärer BCT  
Off. Hewlett-Packard Wiederver-  
käufer, Statik-Software Mücke  
sowie Eigenentwicklungen  
4565 Rechterswil, Tel. 065 / 35 26 43

## Holzbeizarbeiten

Amstutz & Sahli AG, 8032 Zürich  
Chem. Holzbeizerei und Spritzwerk  
Hofackerstrasse 11A, Tel. 01 / 53 50 40

## Holzschutzmittel

Dr. R. MAAG AG, 8157 Dielsdorf  
Tel. 01/855 11 11  
Color xex, Xerotin, Xylosan

## Injektionen

BAUSCHUTZ AG, 8048 Zürich  
Bristenstrasse 10, Tel. 01 / 432 11 30

BENZ AG, Kunstharzbeläge und  
Bautenschutz. Bändlistrasse 31,  
8064 Zürich, Tel. 01 / 64 50 24  
ab 26.8.86 neue Tel.-Nr. 01 / 432 50 24

STUMP BOHR AG, 8032 Zürich  
Abt. Bautenschutz  
Mühlebachstr. 20, Tel. 01 / 252 56 22

## Isolierungen

Schneider Dämmtechnik AG  
8401 Winterthur, Im Hölderli 26  
Tel. 052 / 89 21 21

## Isolierelemente LEGATHERM Steildach/Estrichboden

LEGANORM AG, 8400 Winterthur  
Feldstr. 31, Tel. 052/25 26 16

## Kanalisationen

Krähenmann AG / Kasapro AG  
Kanalunterhalt und -sanierungen  
9202 Gossau SG, Tel. 071 / 85 35 11

## Kanal-Reparaturen

KUNSTSTOFF-TECHNIK, 8041 Zürich  
Leimbachstr. 38, Tel. 01 / 482 88 88

## Kunststoff-Dichtungsbahnen

Über 30 Typen Sarnafil für  
Abdichtungen im Tiefbau.  
Sarna Kunststoff AG  
6060 Sarnen, Tel. 041 / 61 01 11

## Lager- und Betriebs-einrichtungen

AROX AG, Lager- und Betriebs-  
einrichtungen  
6284 Sulz-Gelfingen, Tel. 041 / 85 27 22

## Lärmexpertisen

BMP Dr. Pelli + Co., 8027 Zürich  
Splügenstr. 3, Tel. 01 / 202 21 51  
Aussenlärmrechnungen, Projektie-  
rung von Schutzmassnahmen

## Lärmschutz

Siegfried Keller AG, Wallisellen  
Lärmschutz Büro und Lager:  
Zürichstr. 38, 8306 Brüttisellen  
Tel. 01/833 02 81

# Fachfirmen- verzeichnis

## Materialprüfung

BBL Baulaboratorium AG  
4132 MuttENZ/Basel, Tel. 061/61 33 14

## Mauerentfeuchtungen

BAUSCHUTZ AG, 8048 Zürich  
Bristenstrasse 10, Tel. 01 / 432 11 30

STUMP BOHR AG, 8032 Zürich  
Abt. Bautenschutz  
Mühlebachstr. 20, Tel. 01 / 252 56 22

## Metallbau

Surber-Metallbau AG, 8004 Zürich  
Hohlstrasse 211, Tel. 01/42 87 87  
Metallfassaden, Metallfenster,  
Schallschutzfenster, Metalltüren,  
Brandschutzabschlüsse

## Metall-Normtüren

Brander AG, 8162 Steinmaur  
Tel. 01/853 06 22

## Natursteine

J. und A. Kuster, Steinbrüche AG  
8807 Freienbach, Tel. 01/784 25 25

## Oberlichter/Verglasungen

TUCHSCHMID AG  
8500 Frauenfeld, Tel. 054 / 26 11 11

## Pfahlprüfungen

GEOTEST AG  
(s. Geologie - Geotechnik - Geophysik)

## Plan-Rollen

TUPAK-SERVICE  
4922 Bützberg, Tel. 063 / 43 19 69

## Pumpen

Bieri Pumpenbau AG  
Biral International  
3110 Münsingen, Tel. 031/92 92 11

GRUNDFOS PUMPEN AG  
8117 Fällanden  
Tel. 01/825 29 25, Telex 59928

HÄNY & CIE. AG, Pumpen- und  
Wasseraufbereitungsanlagen  
8706 Meilen, Tel. 01/925 11 31

PUMPENBAU SCHAFFHAUSEN AG  
8200 Schaffhausen, Tel. 053/4 30 21

K. Rüttschi AG, Pumpenbau, 5200 Brugg  
Tel. 056/41 04 55, Telex 825 130

SOMMER SCHENK SUISSE  
Pumpenbau, 5213 Villnachern  
Tel. 056/43 13 63

## Pumpen/Armaturen

KSB Zürich AG, 8031 Zürich,  
Tel. 01/44 99 33

## Rohrnetzsanierungen

nach dem P.I.M.-Verfahren  
für Gas und Wasser  
ROHRTECH AG, 8500 Frauenfeld  
Tel. 054 / 22 22 69

## Schallschutz- und Schwingungstechnik

ANGST + PFISTER, 8052 Zürich  
Thurgauerstr. 66, Tel. 01/301 20 20  
PAUL SCHWAB AG, Säntisstrasse 7  
8134 Adliswil, Tel. 01 / 710 02 22

## Schaumstoff-Streifen

zur Fugen-Hinterfüllung  
Schaumstoff AG, 8303 Bassersdorf  
Geerenweg 4, Tel. 01 / 836 61 14

## Sprengen

Sprengen! Abbruch, Aushub, Material-  
gewinnung, Felssanierungen, Spreng-  
beratung, Überwachungen, Beratung  
bei Devisierungen, Expertisen  
BEREUTER SPRENG AG  
8604 Volketswil, Tel. 01 / 945 67 59

## Spritzbeton

Gunit, Sandstrahlen  
E. LAICH SA, 6671 Avegno  
Tel. 093 / 81 17 22

## Thermolackierungen

Thermolackierwerk Waltenspül AG  
6142 Gettnau LU, Tel. 045/81 20 51

## Trennwände - Werkkabinen

Verstellbare Blätler-Wände  
schallsoliert, feuerbeständig  
BLÄTLER AG, Holz- und Metallbau  
Industriestr. 1, 8117 Fällanden  
Tel. 01/825 43 85

## Treppen

Columbus-Treppen AG  
9245 Oberbüren, Tel. 073/51 37 55  
Spindeltreppen aus Holz und Alu,  
Scheren- und Holzschiebetreppen

## Ungezieferbekämpfung

Ketol AG, Abt. Insecta-Service  
8157 Dielsdorf ZH, Tel. 01/853 05 16

## Unterquerungsarbeiten mit Stahl- und Eternit- rohren bis 1000 mm Ø

für Kanalisation und Werkleitungen  
TRENCHAG AG, 8305 Dietlikon  
Tel. 01/833 22 05

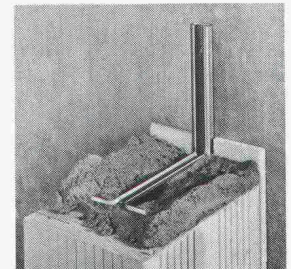
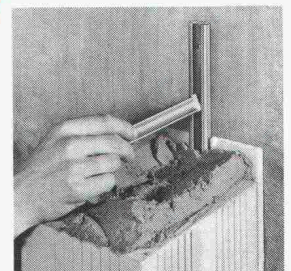
## Vorfabrizierte Armierungen

Mit fi-Rista-Elementen armeren Sie  
wirtschaftlicher  
NEU! fi-Ripa-Anschlusskorb  
DRAHTWERKE FISCHER AG  
5734 Reinach  
Tel. 064/71 15 55, Telex 981 532 dwfi ch

# ZZ-Anschlussanker

Die Verankerung aus Chrom-Nickelstahl  
von nachträglich hochgeführten  
Innenwänden und Ausfachungsmauerwerk

...die verankerte  
Sicherheit!



Gerne  
informieren wir Sie  
über die Verkaufsstellen  
in Ihrer Nähe.

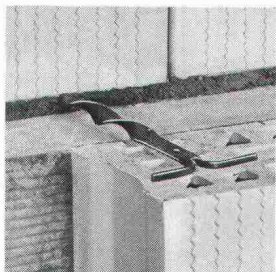
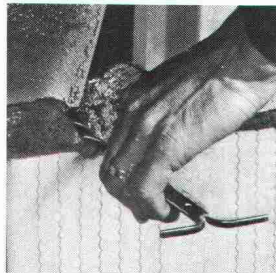
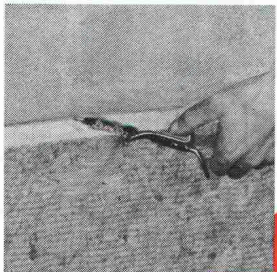
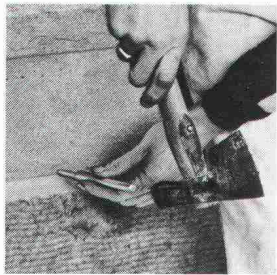
Giesshübelstr. 45  
Postfach, 8021 Zürich  
Tel. 01 468 21 11

# ZZ

# ZÜRCHER ZIEGELEIEN

# ZZ-Spiralanker

aus Chrom-Nickelstahl  
für das Zweischalenmauerwerk



*...die verankerte Sicherheit!*

Gerne informieren wir Sie über die Verkaufsstellen in Ihrer Nähe.

Giesshübelstr. 45  
Postfach, 8021 Zürich  
Tel. 01 468 2111

# ZZ

## ZÜRCHER ZIEGELEIEN

# Sporthallen Industriehallen Lagerhallen



Kostengünstiges Bauen und Renovieren mit unseren ausgereiften Kunststoffprodukten und Systemen.

## Tettover

die glasfaserverstärkte und tedlarbeschichtete Polyesterplatte.

## Tettovinyl

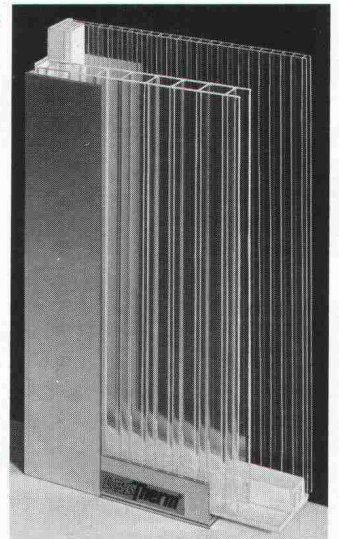
die Hart-PVC-Wellplatte.

## PORTAFLEX

das bewährte Hohlprofil-System.

## ASA Therm

das völlig neue, einbaufertige Lichtwand-System. K-Wert 1.08.



# Tettovil SA AG

Kunststoffwerk

CH-3432 Lützelflüh

Telefon 034 61 36 76



Wo ein Höchstmass an Sauberhaltung und Hygiene sowie Arbeitsplatzsicherheit gefordert wird, kommt der Beschaffenheit des Bodenbelages grösste Bedeutung zu. **Sika-Bodenbelags-Systeme** bieten dabei Vorsprung dank Erfahrung.

**Sikafloor Fließ- und Mörtelböden** ermöglichen in jedem Anwendungsbereich eine technisch anspruchsvolle, optisch markante und wirtschaftlich optimale Lösung.

Die Planer und Architekten schätzen diese sichere Ausgangslage. Von der rationellen Applikation profitieren die Verarbeiter.

**Sikafloor-Bodenbelagstechnik** bietet: 8 verschiedene Systeme, diverse Belagsarten und viele Standardfarben.

## **Sikafloor-Bodenbeläge eine saubere Sache**



**Sikafloor**  
Bodenbelagstechnik

**Die solide Basis**

# Sie eröffnen einen Betrieb oder werden selbständig.

Klar, dass Sie nach einer Personalvorsorge für Sie und Ihre Mitarbeiter suchen, die auf Ihre Situation zugeschnitten ist. Darum gibt es die Pensionskasse SIA STV BSA FSAI. Als Mitglied in einem dieser Berufsverbände profitieren Sie von einer autonomen Selbsthilfeorganisation, die die Bedürfnisse Ihrer eigenen Berufsgattung genau kennt und abdeckt. Und damit bieten wir Ihnen eine lückenlose Alters-, Hinterbliebenen- und Invalidenvorsorge, gesetzeskonform (BVG) und/oder den individuellen Verbesserungswünschen entsprechend.

Lassen Sie sich von uns beraten oder fordern Sie weitere Informationen an:

**Tel. 031/22 03 82.**



**Pensionskasse  
SIA STV BSA FSAI**

**Eine Selbsthilfe Ihrer Berufsverbände.  
Sicher. Autonom. Leistungsfähiger.**

## Tunnelbeleuchtung



**Strassenbeleuchtung**



**Industriehallen-Beleuchtung**



**Bürobeleuchtung**



**Sportplatz- und  
Stadionbeleuchtung**



**Kompetent  
für Lichttechnik.**

**ATB**

Die ATB ist offizieller Vertreter und Direktimporteur des grössten Lampenherstellers der Welt, der **GENERAL ELECTRIC®**.  
Bei ATB erfahren Sie alles über den funktionellen und ökonomischen Einsatz der General Electric-Lampen.

*Akiengesellschaft  
für technische  
Beleuchtung*

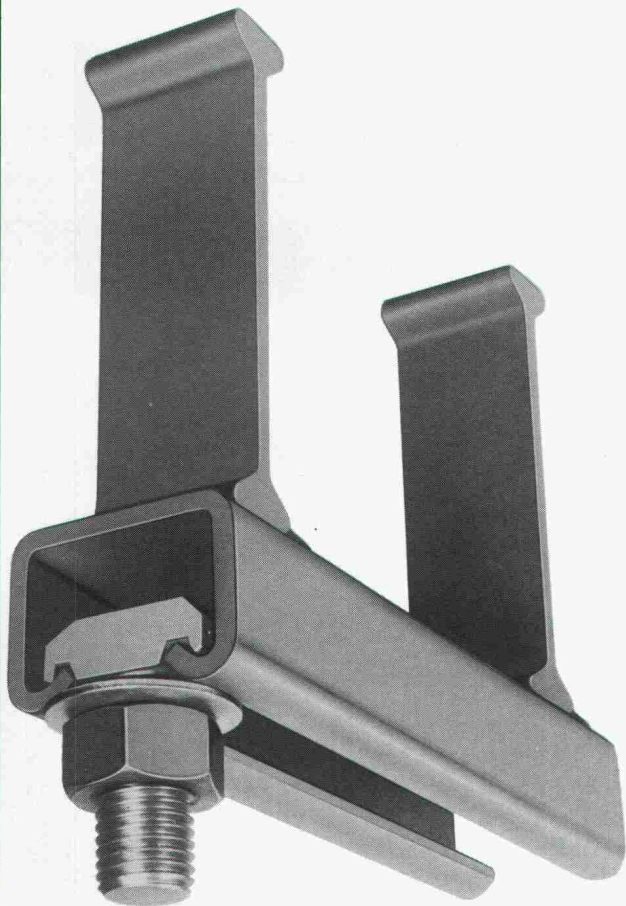
*Seebergstrasse 1  
8952 Schlieren ZH  
Tel. 01/730 77 11 Tx 57 431 atb ch*

# JORDAHL® Ankerschienen

Dort wo es auf Sicherheit ankommt. Lieferbar mit verschiedenen Ankertypen oder glatt, ohne Anker für den Metallbau, aus Stahl oder nichtrostendem Edelstahl.

Neu im Programm:

**K 54/40/4.5**  
**JTA Werkstoff 1.4571**  
**Zulässige Einzellast**  
**22.0 kN**



Fordern Sie bitte Unterlagen an:

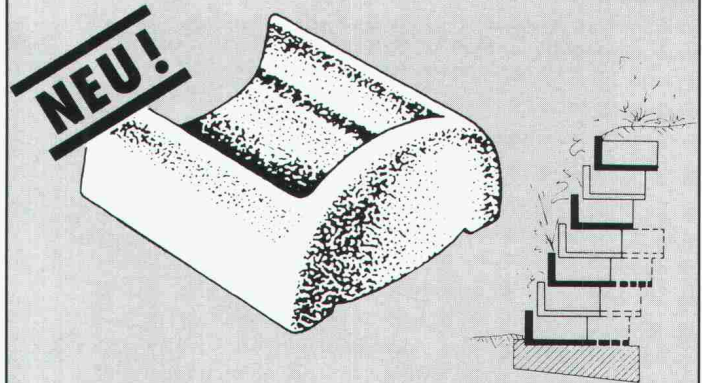
**Ankaba Ankertechnik +  
Bauhandel AG**

CH-8305 Dietlikon

Telefon 01/833 32 33

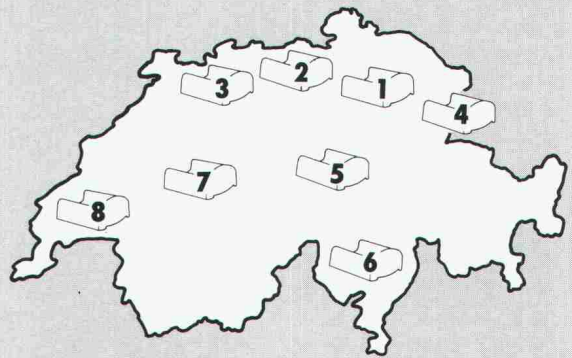
Der bewährte  Löffelstein hat nun auch einen grossen Bruder den

## «BIG-LOEFFEL»



Der Big-Löffel besitzt alle vorzüglichen Eigenschaften des normalen Löffelsteins. Die Vorteile sind offensichtlich:

- grössere Konstruktionshöhen
- weniger Steine pro m<sup>2</sup>
- günstigerer m<sup>2</sup>-Preis
- bessere Versetzleistung
- grössere Pflanzräume



Folgende Firmen beraten Sie gerne:

- |  |   |  |
|--|---|--|
| <b>1</b> Steiner Silidur AG<br>Postfach<br>8450 Andelfingen<br>Tel. 052/41 10 21                             | <b>5</b> A. Tschümperlin AG<br>Baustoffe, Neuhaus<br>6340 Baar<br>Tel. 042/33 34 44 | <b>8</b> Cimsa Silidur SA<br>1604 Puidoux<br>Tel. 021/28 41 81 |
| <b>2</b> Baustoff Birmenstorf AG<br>Lindmühle<br>5413 Birmenstorf<br>Tel. 056/85 11 76                       | <b>6</b> Zeiss-Neutra SA<br>6703 Osogna<br>Tel. 092/66 15 28                        |  |
| <b>3</b> Emil Ramseier AG<br>Zementwarenfabrik<br>bei der krummen Eich<br>4133 Pratteln<br>Tel. 061/81 53 48 | <b>7</b> Pichler + Co<br>Schubertweg 10<br>3073 Gümligen<br>Tel. 031/52 49 73       |  |
| <b>4</b> Köppel's Söhne AG<br>Betonwarenfabrik<br>9443 Widnau<br>Tel. 071/72 54 72                           |   |  |



Bitte schicken Sie mir Prospektunterlagen  
Name: \_\_\_\_\_  
Strasse: \_\_\_\_\_  
Piz/Ort: \_\_\_\_\_



# Renesco, die Spezialisten für Betonabdichtungen.



**Tramtunnel Schwamendingen:** moderner Renesco Bautenschutz gewährleistet die volle Funktionsfähigkeit und Wert-erhaltung des Bauwerks.



**Elektrowatt-Haus 2 Zürich:** starre Vandex-Flächenabdichtungen bewirken eine sichere Abdichtung gegen Grundwasser.



**Kraftwerk Wägital:** unterirdische Kabelkanäle vertragen kein Wasser. Flexin-Injektionen schaffen dauerhafte Abdichtung.

**Für das Abdichten von Rissen, Fugen** und undichten Stellen an neuen und alten Betonbauten sind Renesco-Flexin-Injektionen die sicherste Methode, unter allen Umständen. **Flächenabdichtungen** nach dem Renesco-Vandex-System schaffen trockene Untergeschosse, selbst wenn das Haus im Grundwasser steht. Die Renesco-Spezialisten arbeiten mit eigenen

Materialien, eigenen Verfahren und eigenen Bauequipen.

---

**Wir sind unserer Sache sicher und übernehmen bei jedem Auftrag die volle Verantwortung und Garantie.**

---

Renesco Vandex International AG, Lauetstr. 35, 8112 Otelfingen, Tel. 01 844 31 71. Filialen in Basel, Bern, Chur, St. Gallen.

## renesco®

**Nr.1 für Bautenschutz und Bausanierung**