

Objektyp: **Advertising**

Zeitschrift: **Schweizer Ingenieur und Architekt**

Band (Jahr): **103 (1985)**

Heft 13

PDF erstellt am: **19.09.2024**

### **Nutzungsbedingungen**

Die ETH-Bibliothek ist Anbieterin der digitalisierten Zeitschriften. Sie besitzt keine Urheberrechte an den Inhalten der Zeitschriften. Die Rechte liegen in der Regel bei den Herausgebern. Die auf der Plattform e-periodica veröffentlichten Dokumente stehen für nicht-kommerzielle Zwecke in Lehre und Forschung sowie für die private Nutzung frei zur Verfügung. Einzelne Dateien oder Ausdrucke aus diesem Angebot können zusammen mit diesen Nutzungsbedingungen und den korrekten Herkunftsbezeichnungen weitergegeben werden. Das Veröffentlichen von Bildern in Print- und Online-Publikationen ist nur mit vorheriger Genehmigung der Rechteinhaber erlaubt. Die systematische Speicherung von Teilen des elektronischen Angebots auf anderen Servern bedarf ebenfalls des schriftlichen Einverständnisses der Rechteinhaber.

### **Haftungsausschluss**

Alle Angaben erfolgen ohne Gewähr für Vollständigkeit oder Richtigkeit. Es wird keine Haftung übernommen für Schäden durch die Verwendung von Informationen aus diesem Online-Angebot oder durch das Fehlen von Informationen. Dies gilt auch für Inhalte Dritter, die über dieses Angebot zugänglich sind.

# Sanieren geht über Studieren!

Es ist kurzfristig möglich, unsere Umwelt von etwa 2300 Tonnen Schwefeldioxyd und etwa 922000 Tonnen Kohlendioxyd zu entlasten. Indem man 10jährige und ältere Ölheizungen mit modernen Brennern, Kesseln und Kaminen saniert. Denn moderne Anlagen erzielen Jahreswirkungsgrade von 90% und mehr: alte Heizungen im Bestfall 75%, meist jedoch weniger. Bei rund 400000 überalterten Anlagen in der Schweiz ergibt das eine Heizölein-  
sparung von etwa 300000 Tonnen. Welche die eingangs erwähnten Mengen an Schadstoffen enthalten. Eine rasche Sanierung alter Anlagen würde den Umwelt-Belastungsanteil der Heizungen wieder auf den Stand vor etwa 15 Jahren zurückbringen.

Ganz ohne Studieren geht's beim Sanieren allerdings nicht. Der Hauseigentümer muss sich für eines der vielen möglichen Heizsysteme entscheiden: Soll es eine moderne, sparsame Ölheizung sein? Muss gleichzeitig auch der Tank saniert werden? Oder besteht ein Gasanschluss? Vielleicht Öl-Gas kombiniert? Oder gar eine Wärmepumpenheizung? Oder ist eine Elektroheizung sinnvoller? Oder wäre ein Anschluss an ein Fernwärmenetz möglich? Was kostet das alles, was bringt's?

Wir von ELCO haben nicht nur den einzigen Brenner Europas mit einer schriftlichen Brennwertgarantie und die leistungsstärksten Kleinbrenner fürs Einfamilienhaus: wir führen alle heute wirtschaftlichen Heizgeräte! Zusammen mit Ihrem Architekten, Ingenieur und Installateur können wir Sie deshalb weitgehend systemneutral beraten. Mit einem dichtmaschigen Servicenetz sorgen wir aber auch nach dem Verkauf dafür, dass Ihre Heizung sauber und sparsam bleibt!

Energie sparen ist aktiver Umweltschutz!

## ELCO

ELCO ENERGIESYSTEME AG  
Thurgauerstrasse 23, 8050 Zürich  
Telefon 01/312 40 00

Wünschen Sie detaillierte Informationen über unsere leistungsstarken Brenner oder über andere Heizgeräte? Coupon ausfüllen und einsenden genügt!



Informations-Coupon:

SIA 3

Bitte senden Sie mir Ihre Informationen über:

- Kleinbrenner «Econom»
- Zweistufenbrenner «Duomat»
- Broschüre «Überblick über moderne Heizsysteme»

Name: \_\_\_\_\_

Strasse: \_\_\_\_\_

PLZ/Ort: \_\_\_\_\_

Objekt:

- Einfamilienhaus     Mehrfamilienhaus
- Altbau                 Neubau

Einsenden an:

ELCO ENERGIESYSTEME AG,  
Thurgauerstrasse 23, 8050 Zürich.

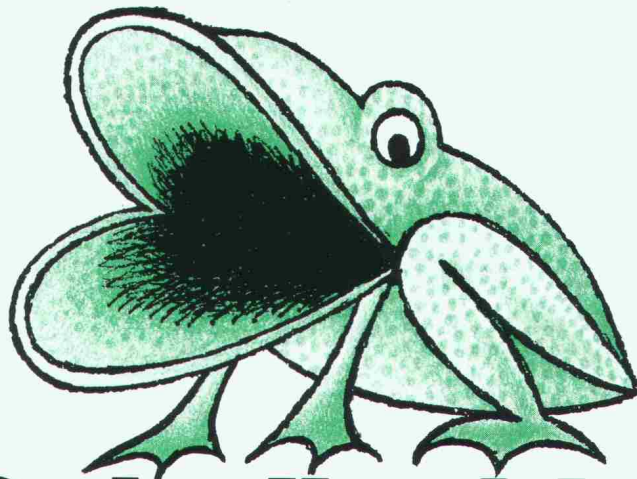
Zusätzliche Informationen erwünscht über:

- Kombibrenner Öl/Gas     Gasbrenner
- atmosph. Gaskessel     Kamine und Kaminsanierungen
- Fernwärme-Hauszentrale     Beton-Kunststoff-Tank
- Wärmepumpen     Elektro- und Wärmepumpenboiler
- Elektro-Zentralheizspeicher     Tankschutzgeräte
- Energiespargeräte für Hallen- und Aussenbäder.



Paul A. Widrig, ASW





# Der Schallschlucker.

Wo möglichst viel oder nur gezielt Lärm geschluckt werden muss:

**HERAKUSTIK-Platten**  
für Decke und Wand

**w|a|n|c|o|r**

Watterstrasse 214  
8105 Regensdorf  
Telefon 01/840 51 71

Zikadenweg 27  
3006 Bern  
Telefon 031/41 47 41

Falkensteinstrasse  
4132 Muttenz  
Telefon 061/61 23 00

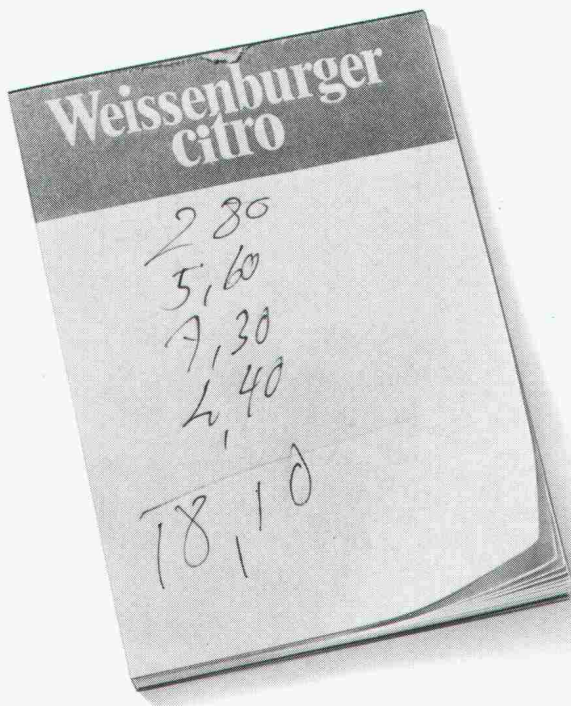
**SCHERRER ODER NICHT SCHERRER,  
DAS IST HIER DIE FRAGE!**

**SCHERRER**

Es spricht nur für den **Aspirateur SCHERRER**, wenn man ihn zu kopieren versucht! Schliesslich hat ihn der Erfolg zum Synonym für statische Entlüfter gemacht. Wenn aber die Kopien unter dem Namen SCHERRER verkauft werden, hört der Spass auf. Achten Sie unbedingt auf das SCHERRER-Signet! Denn warum sollten Sie die bekannten Nachteile einer Kopie in Kauf nehmen, wenn Sie von den unbestrittenen Vorteilen des Originals profitieren können? Es gibt nur einen Aspirateur SCHERRER. Tausendfach bewährt in Industrie und Gewerbe sowie als tadelloser Cheminée-Hut. Verlangen Sie den Prospekt.

Jakob Scherrer Söhne AG, Allmendstrasse 7, 8059 Zürich 2, 01 202 79 80





## Damit keine Rechnung ohne den Wirt gemacht wird...

Ob in Waschküchen, Saunas oder Solarien: mit einem AEG Münzschaftautomat bleibt keine Stromrechnung unbezahlt. Rund um die Uhr, Minute für Minute, zieht er die fälligen Kosten ein. Wählen Sie zwischen zwölf Laufzeiten von 8 bis

80 Minuten und der Einstellung für Münzen oder Wertmarken.



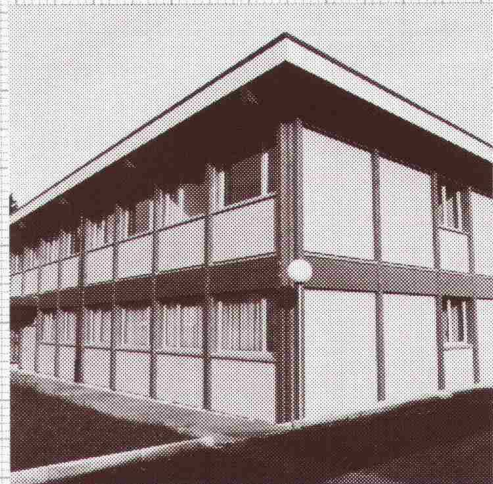
Damit jede Rechnung aufgeht:  
AEG Münzschaftautomat



# ELEKTRON

Elektron AG, 8804 Au ZH, Telefon 01 783 01 11  
Elektrotechnik, Elektronik, Nachrichtentechnik  
Westschweiz: Prodelec SA, 1099 Les Cullayes, Téléphone 021 93 20 86

## ... sofort ... Raumlösungen



Das EDV Bürogebäude für Ringier in Zofingen wurde von **megert** geplant und innerhalb von 4 Monaten bezugsbereit erstellt.

**megert**-Gebäude lösen Raumprobleme rasch und wirtschaftlich. Es müssen keine bauphysikalischen Kompromisse gemacht werden:

- k-Wert unter 0.4
- 3-fach-Verglasung
- mehrgeschossig

**megert** baut individuell — den Bedürfnissen entsprechend — aber mit System.

Prüfen Sie unsere Leistungsfähigkeit, kostenlos und unverbindlich.

# megert

Megert und Frutiger Holzbau AG

Töpferweg 16 3613 Steffisburg Station  
Telefon 033 39 77 77

### Bon

- Ich wünsche Ihre Dokumentation
- Ich wünsche Ihre persönliche Beratung

Name/Vorname \_\_\_\_\_

Firma \_\_\_\_\_

Adresse \_\_\_\_\_

PLZ/Ort \_\_\_\_\_

Telefon \_\_\_\_\_

Einsenden an:

**megert** Megert und Frutiger Holzbau AG

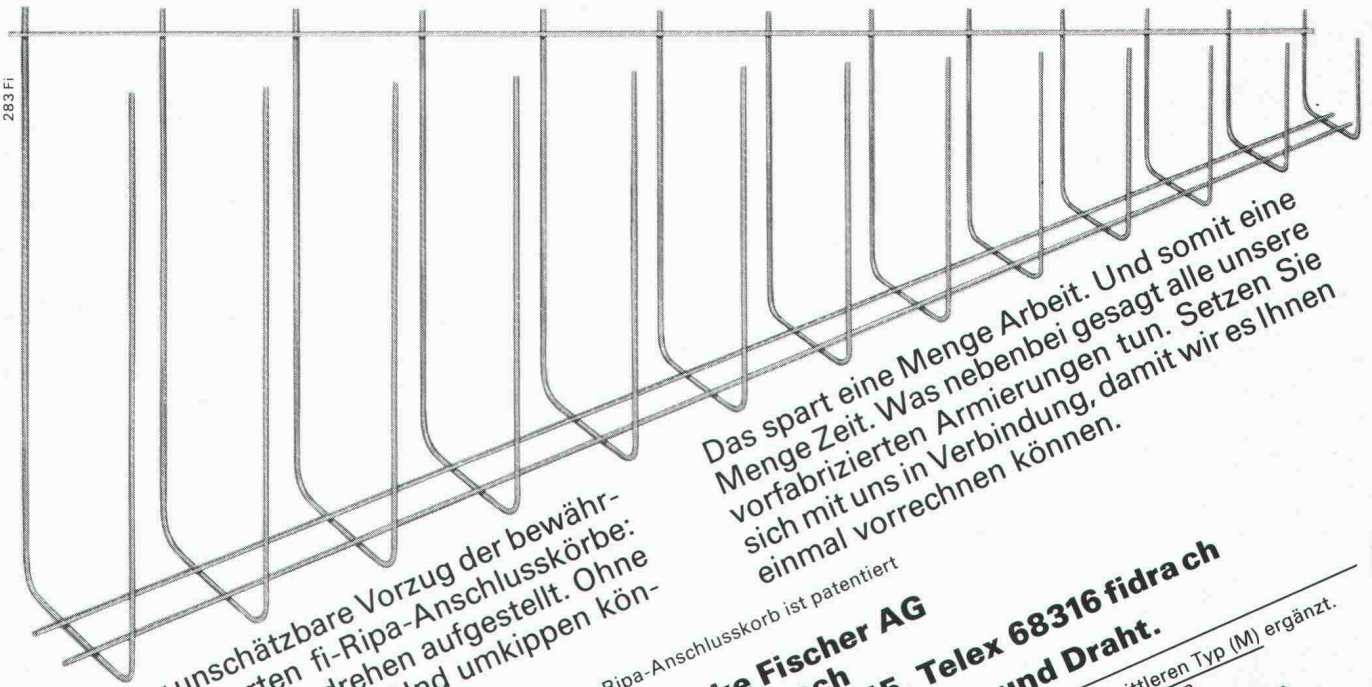
Töpferweg 16, 3613 Steffisburg Station



# fi-Ripa®-Anschlusskörbe

## Die stehen im Nu. Und bleiben stehen!

283 FI



Das ist der unschätzbare Vorzug der bewährten, vorgefertigten fi-Ripa-Anschlusskörbe: Sie sind im Handumdrehen aufgestellt. Ohne umständliches Fixieren. Und umkippen können sie auch nicht.

Das spart eine Menge Arbeit. Und somit eine Menge Zeit. Was nebenbei gesagt alle unsere sich mit uns in Verbindung tun. Setzen Sie einmal vorrechnen können.

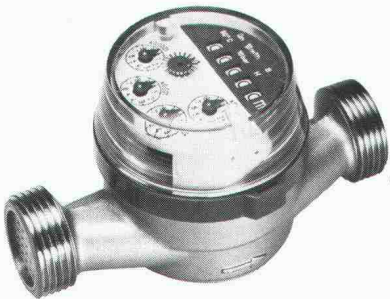
Der fi-Ripa-Anschlusskorb ist patentiert  
**Drahtwerke Fischer AG**  
**CH-5734 Reinach**  
**Telefon 064-7115 55, Telex 68316 fidra ch**

**Wir helfen Ihnen mit Rat und Draht.**

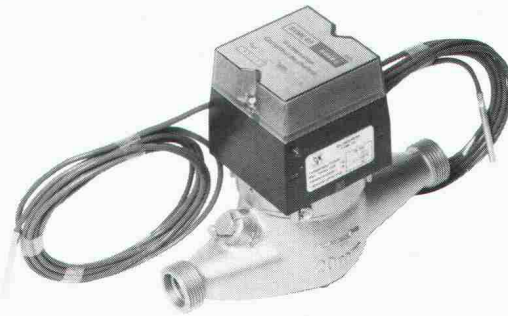
Unser Programm haben wir mit einem mittleren Typ (M) ergänzt.  
 Verlangen Sie unsere Unterlagen.

**Neu Typ (M)**

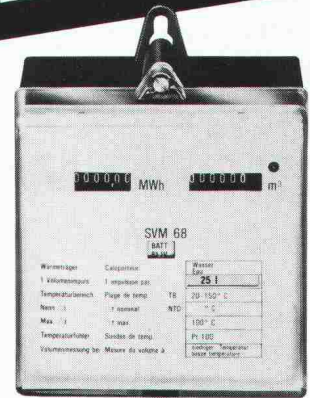
# Die neuen Wohnungs-Wärmezähler



**Warmwasserzähler UNICO**  
 Keine Verkalkung: Zählwerk durch Messingplatte abgetrennt. Für waagrechten und senkrechten Einbau. Anschluss 1/2" oder 3/4".



**Wärmezähler SVME 69**  
 Stromunabhängiger elektronischer Kompakt-Wärmezähler mit Langzeitbatterie. Anzeigeteil für Wandmontage abnehmbar. Wasserzähler für waagrechten oder senkrechten Einbau. Kleinste Abmessungen. Grössen bis DN 15-32 mm.



**Wärmezähler SVM 68**  
 für Heizkostenberechnung. Batterie- und Netzbetrieb. Für Anschluss auf Wasserzähler senkrecht und waagrecht eingebaut. Nennweiten 15-400 mm.



Wassermesserfabrik AG Zürich  
 Griesernweg 26, 8037 Zürich  
 Tel. 01/44 47 48



Gas- und Wassermesserfabrik AG  
 Obergrundstr. 119  
 6002 Luzern  
 Tel. 041/41 24 24



# Erprobt!

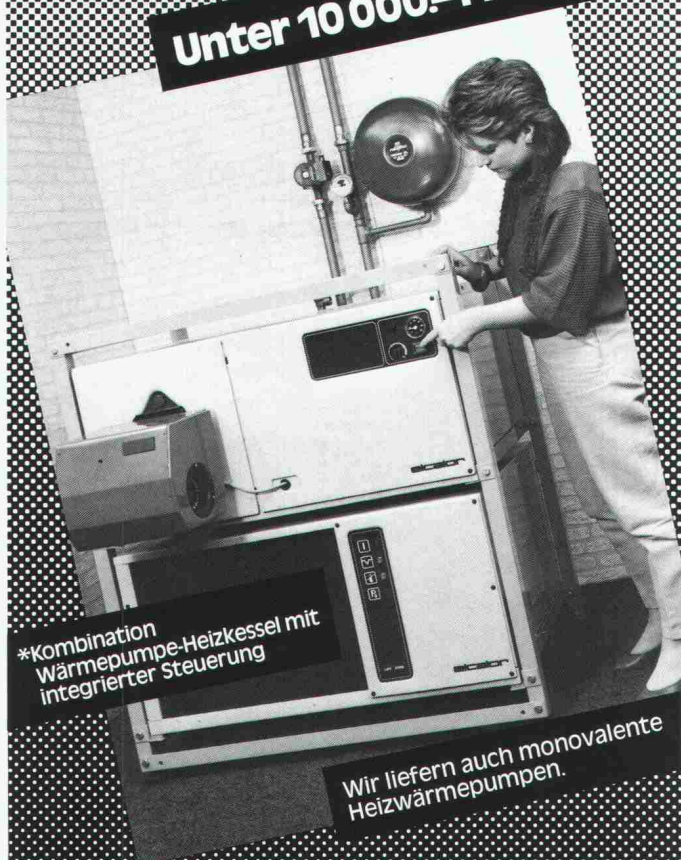
## Die zukunftsweisende Bivatherm<sup>®</sup>-Heizung.

### Europaweit

### über 2500 Einheiten

### im Einsatz.

### Unter 10 000.-Franken!



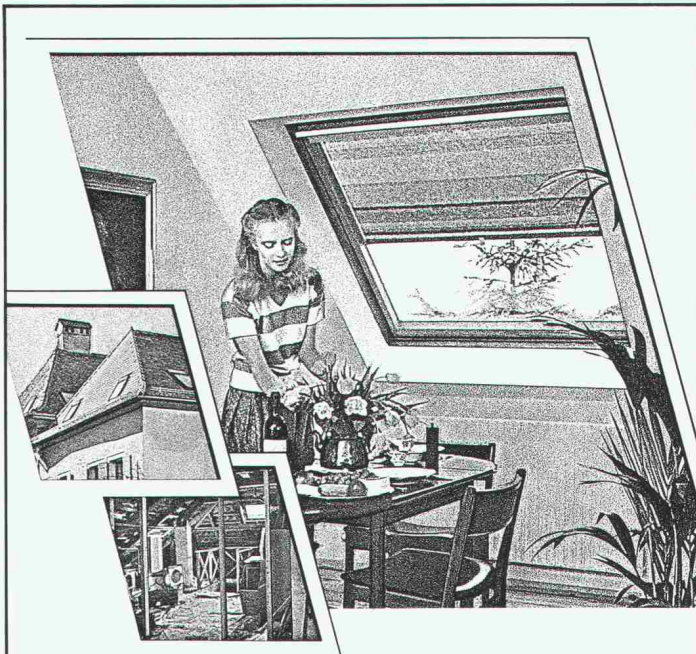
\*Kombination  
Wärmepumpe-Heizkessel mit  
integrierter Steuerung

Wir liefern auch monovalente  
Heizwärmepumpen.

# elcalor

## Heizwärmepumpen – ein Schweizer Qualitätsprodukt

Elcalor AG Heizsysteme und Boiler 5001 Aarau  
Telefon 064-25 33 88



*Es ist schade, wenn unter dem Dach viel Platz völlig brach liegt. Vor allem, weil sich daraus ein gemütlicher Wohnraum machen lässt.*

## **VELUX-Dachflächenfenster sorgen für Licht, Luft und herrlich freien Ausblick.**

*Nutzen Sie die Raumreserve in Ihrem Dachstock mit den Vorteilen der VELUX-Dachflächenfenster.*

- Fenstertypen zum Schwingen und Klappen
- 2- und 3-fach Isolierglas
- grosses Angebot an Sonnenschutz-Artikeln und Zubehör

*Gerne orientieren wir Sie über weitere VELUX-Vorteile. Ein Preis-Qualitätsvergleich lohnt sich.*

# VELUX

**Dachflächenfenster**

Verlangen Sie unverbindlich unsere Unterlagen für mehr Wohnraum unter dem Dach:

- VELUX-Dachflächenfenster
- VELUX-Sonnenschutz-Artikel

Name: \_\_\_\_\_

Strasse: \_\_\_\_\_

PLZ/Ort: \_\_\_\_\_

**VELUX (SCHWEIZ) AG, Industriestrasse 7  
4632 Trimbach, Tel. 062 23 15 15**

SIA



# isolit Kamin

Das bewährte keramische Kamin für alle Öl-, Gas-, Holz- und Kohlefeuerungen, Cheminées und Einzelöfen.

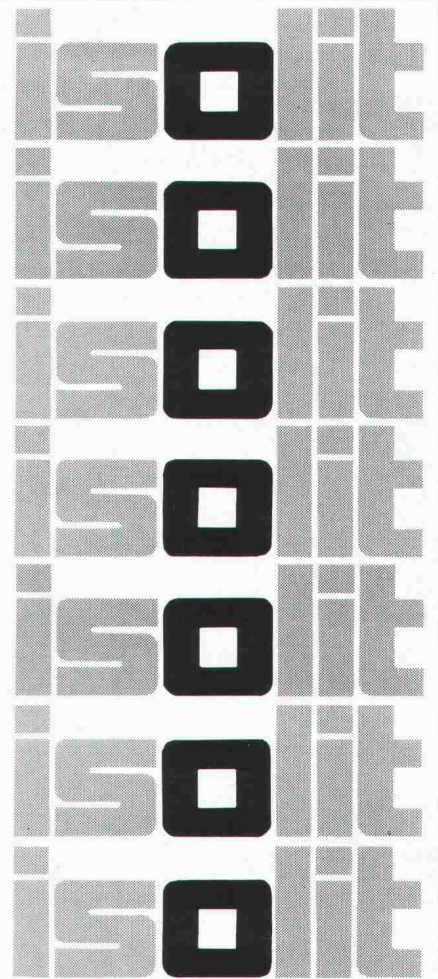
Wir beraten Sie unverbindlich, wie mit dem Isolit-Kamin und einem modernen Heizkessel mit niedriger Abgastemperatur Energie gespart werden kann.

Die genaue Kaminberechnung wird von uns kostenlos durchgeführt.

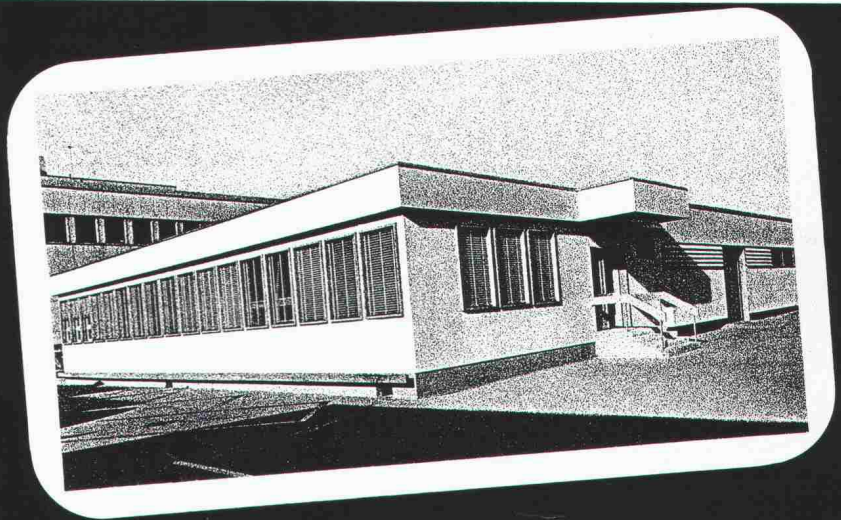
Viele Baumaterialhändler führen unsere Isolit-Kaminelemente am Lager.

## Kamin-Werk Allschwil

4123 Allschwil 1 Telefon 061 630552



Büropavillons  
Schulpavillons  
Kindergärten  
Verkaufsläden  
Kantinen  
Lagerhäuser



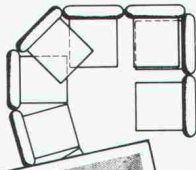
**HE Hector Egger AG**  
**baut vorfabriziert**

Hector Egger AG, Holzbau + Generalbau, 4900 Langenthal, Tel. 063 22 33 55  
Hector Egger Oberriet AG, Holzbau, 9463 Oberriet SG, Tel. 071 78 16 32



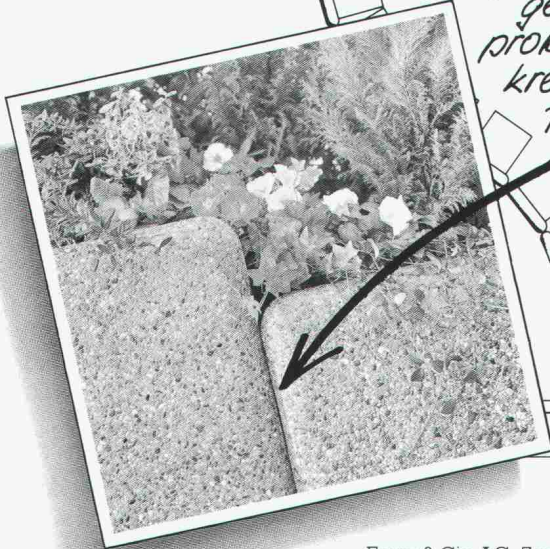
Favre informiert über Optilex®:

# Unsere Neue, mit den attraktiven Rundungen für heisse Kurven und scharfe Ecken heisst Optilex®



Wer sie kennt, gestaltet mit nur 2 Elementtypen problemlos und kostengünstig kreative Ecken, Kurven und Geraden.

Problemlos - das heisst: ohne Fugenprobleme, weniger Transportschäden und kürzere Versetzzeiten.



## FAVRE

Auf uns kann man bauen  
Hoch und Tief

Favre & Cie AG Zementwarenfabrik 8304 Wallisellen Tel. 01-830 20 11  
Werke in: 4658 Däniken SO Tel. 062-65 17 17, 1897 Bouveret VS Tel. 025-81 23 31  
2542 Pieterlen BE Beton AG Tel. 032-87 15 34, 8953 Dietikon ZH Baustoff-Center Limmattal Tel. 01-748 21 55

 SIA  
**Tip-top! Senden Sie mir umgehend die Optilex®-Dokumentation mit Preisliste.**

Name: \_\_\_\_\_

Vorname: \_\_\_\_\_

Firma: \_\_\_\_\_

Strasse: \_\_\_\_\_

PLZ/Ort: \_\_\_\_\_

Telefon: \_\_\_\_\_

Favre & Cie AG, Zementwarenfabrik,  
8304 Wallisellen

## Fenster und Fassaden

Gesamtlösungen im Fassadenbau:  
Energiesparfassaden, Klimafassaden, Wärmedämmung.  
Spezialitäten:  
Schalldämmfenster, Fenster für Altbausanierungen.

Bitte informieren Sie uns über

- das ganze Verkaufsprogramm
- Rolläden
- Fenster für Neu- und Altbauten
- Tore
- Fassaden
- Lärmbekämpfung

NAME \_\_\_\_\_

FIRMA \_\_\_\_\_

PLZ/Ort \_\_\_\_\_

TEL. \_\_\_\_\_

Bitte einsenden an:  
HARTMANN + CO AG, 2500 Biel 4



### HARTMANN+CO AG

Gottstattstrasse 18-20, 2500 Biel 4, Telefon 032 42 01 42

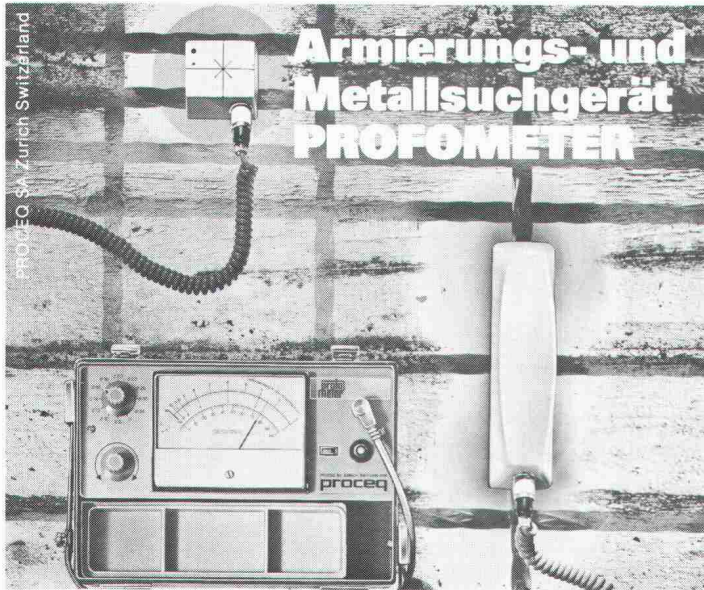


# Heizungs- und Klimaanlage von Sulzer. In moderner Technik. Sauber installiert.

# SULZER

Unser Name bürgt für Erfahrung und Qualität. Bei der Projektierung, der Installation und beim Service.

Gebrüder Sulzer  
Aktiengesellschaft  
Heizungs- und Klimatechnik  
8401 Winterthur  
Telefon 052-81 11 22



## Armierungs- und Metallsuchgerät PROFOMETER

PROFOMETER 2 für die genaue, zerstörungsfreie Prüfung der Stahlbewehrung in fertigen Bauwerken.

**profo  
meter**

- Bestimmung von Lage und Anzahl der Haupt- und Nebenarmierungen auch bei dichter Stab-anordnung
- Genaue Messung der Betonüberdeckung bis 120 mm
- Bestimmung der geeigneten Punkte für Bohr-löcher
- Löst schwierigste Messprobleme dank zweier Mess-Sonden

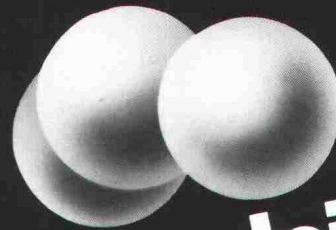
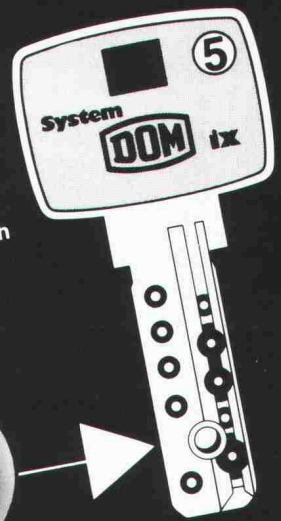
PROCEQ SA  
Riesbachstr. 57  
CH-8034 Zürich

Telefon 01/47 78 00 · Telex 53 357 proce ch

# PROCEQ

## DOM Sicherheitstechnik

Das einzigartige DOM Kugel-System mit der beweglichen Sperrkugel ist der Schlüssel zu noch mehr Sicherheit: eine Meisterleistung fein-mechanischer Fertigung in der Schließ- und Schlüssel-technik. Top-sicher und noch nie dagewesen. Ersatzschlüssel nur gegen Sicherungsschein.



# Kugelsicher...

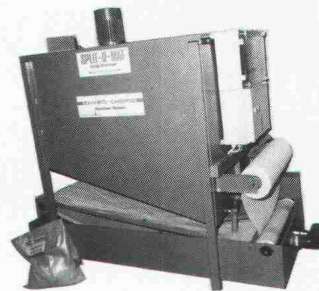
Beratung und Dokumentation bei  
DOM AG Sicherheitstechnik  
Tel. (055) 63 18 86  
CH-8852 Altendorf

**DOM**  
EMHART

## Industrieabwasser

### Erprobte Problem-Lösungen für alle Branchen

- über 300 installierte Anlagen
- kostenlose Verfahrens-Ausarbeitung und Eingabe an das Gewässerschutzamt
- eigene Laboratorien, eigener Anlagebau



## SPLIT-O-MAT®

- Emulsionsspaltung
- Ultrafiltration
- Aktivkohle-Adsorption

Enviro-Chemie AG  
Abwassertechnik  
CH-8733 Eschenbach SG  
Tel. 055 - 86 25 07, Telex 875 263

**ENVIRO-CHEMIE**



**Neu:**

# Klärschlamm-Behälter von ROTAVER

- Rundbehälter von 50 m<sup>3</sup>–1500 m<sup>3</sup>
- Schnelle Montage
- Preisgünstig
- Aufstockbar
- Durchmesser von 6 m–23 m
- Auch für Gülle zugelassen

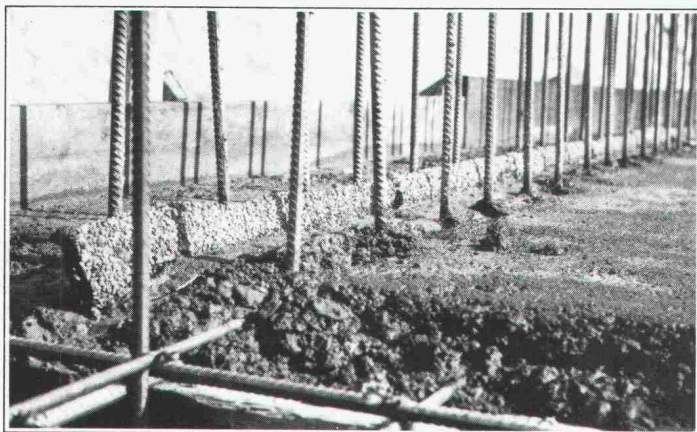
Möchten Sie gerne mehr darüber wissen?  
Fragen Sie uns an.

ROTAVER AG, 3432 Lützelflüh  
Tel. 034 6161 11

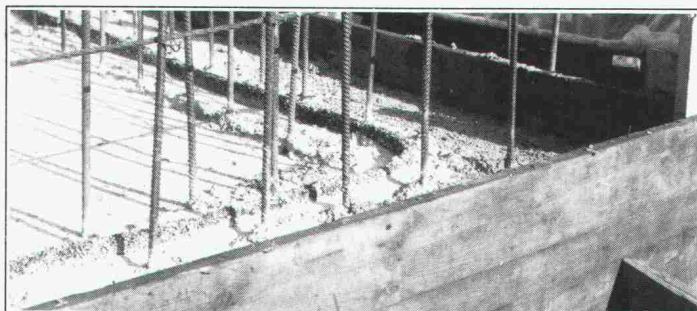
**ROTA  
VER**

ROTAVER –  
weil Erfahrung zählt!

## BFL MASTIX R4 BAND



Erstellen einer Anschluss-Dichtung "BFL-MASTIX"  
Typ 20/70 R4.



Ununterbrochene Kontinuität des Anschluss-Verbindung  
in Eckzonen, sowie bei diskontinuierlichen Verlauf.

**Betonier -  
Anschlussdichtungen  
zwischen  
Fundament und  
aufgehender  
Betonwand**

Band zum Einlegen im Frischbeton

**MASTIX S.A.**

Avenue de Rumine 48, CH-1005 Lausanne  
Tél. (021) 23 42 79

Senden Sie uns die technischen Unterlagen  
"BFL-MASTIX"

Name/Firma \_\_\_\_\_

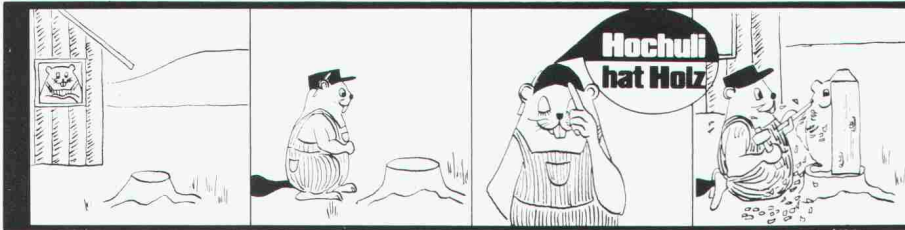
Adresse \_\_\_\_\_



# SIPOREX<sup>®</sup> plus

# ZZ

Der Schweizer Gasbeton, ein Produkt der **ZÜRCHER ZIEGELEIEN**



**Werner Hochuli AG**  
Sägerei und Hobelwerk  
5056 Attelwil, Tel. 064 83 22 21

Lackiertes Täfer (Pancolor), chemisch gebeiztes Täfer, Fertigparkett, rustikale Balken, Kassettendecken, textile Wandisolation. Grosser Ausstellungsraum. Wir sind immer für Sie da. – Auch bei Sonderwünschen.

## Sandstrahlen

Wo immer ein sauberer Untergrund gefordert wird:

- Holz
- für rustikalen Innenausbau
- Metall
- für Chalets und Bauernhäuser
- Beton
- für Fassadenrenovierungen

Zuverlässig, sauber und schnell mit mobiler Anlage.

# AEBI

Sandstrahlen/Beschichten

**Ernst Aebi, 3550 Langnau**  
Mooseggstrasse 31  
Telefon 035 / 2 28 51



**\* ABS ...**

eine Garantie für die zuverlässige Haus- und Grundstücksentwässerung

\*SEV-geprüfte Qualitätsprodukte von der Kellerentwässerungspumpe bis zur vollautomatischen Pumpstation.

# KOLB

**Eugen Kolb Pumpen AG**  
Generalvertretung ABS-Pumpen  
8594 Güttingen TG, Tel. 072/65 21 75



„Das durchdachte **SESSA-Faltwand-System** ermöglicht mir architektonisch optimale Lösungen!“



**Ernst Schweizer AG**  
Metallbau

Zürich

Sessa-Norm

8908 Hedingen, Tel. 01/761 61 11

**Coupon** Ich möchte das SESSA-Faltwand System kennenlernen. Senden Sie mir Ihre Unterlagen.

Name \_\_\_\_\_

Strasse \_\_\_\_\_

Ort \_\_\_\_\_

Senden an:  
Ernst Schweizer AG  
8908 Hedingen

SIA

Der nahtlose, dauerhafte Schutz für Türen, Fenstersimse, Schalteranlagen, Pultplatten, Sitz-

bänke usw., auch für Feuchträume. Jede beliebige sogar dreiseitig gerundete Form möglich.

## Polyester-Mantel (2-3 mm dick) für Holzbauteile



- absolut wasserfest
- hygienisch
- zähelastisch
- fühlt sich warm an
- keine Alterung
- alle Unifarben möglich

Dokumentation und unverbindliche Beratung durch:

**Orsopal AG**  
5742 Kölliken  
064 43 11 21

# orsopal

▲ Beispiel: wasserfeste Türen

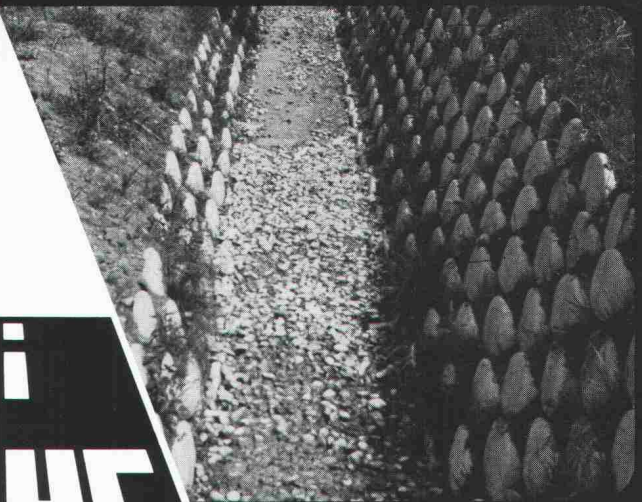


# Der Weg zur «grünen» Uferverbauung führt über SILIDUR

mit dem



# SILIDUR



Hersteller in der ganzen Schweiz — Zentrale Kontaktstelle:

STEINER SILIDUR AG 8450 ANDELFINGEN TEL. 052 / 41 10 21



# Durchstossungen

Hydr. Durchstoss-  
verfahren  $\varnothing$ 100–350 cm

Stahl- oder Eternit-  
rohrbohrung  $\varnothing$ 30–100 cm

Stahlrohrrammung  
 $\varnothing$ 10–80 cm

Bodenverdrängungs-  
Rakete  $\varnothing$ 4–17 cm

## BLESS

Technische  
Beratung/Bau-  
ausführung:

Neugutstr. 52, 8600 Dübendorf

Bauunternehmung AG Tel. 01/8210085

Zürich – Dübendorf – Aarau – Chur – Grenchen – St. Gallen



# Schöck ISOKORB bricht Wärmebrücken und hält die Wärme im Haus

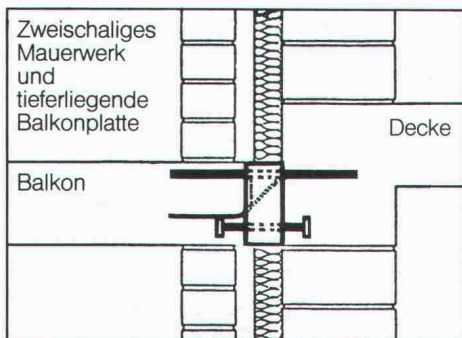
Die entscheidenden Materialien beim **Schöck ISOKORB** sind Polystyrol-Hartschaum und Edelstahl V4A. Sie sorgen dafür, daß der Wärmestrom auf ein Minimum reduziert wird.

Bauschäden, wie z. B. Schimmelbildung werden dadurch vermieden.

Durch den Einsatz von **Schöck ISOKORB** erfolgt eine echte Trennung der kalten Balkonplatte zur warmen Deckenplatte. Dadurch können sich Balkone bei schwankenden Temperaturen frei bewegen. Bauschäden wie z. B. Risse in der Balkonplatte sind mit **Schöck ISOKORB** grundsätzlich vorbei.

**Schöck ISOKORB** bei ein- und zweischaligem Mauerwerk und für viele andere Problemlösungen. Das Beispiel zeigt das zweischalige Mauerwerk mit tieferliegender Balkonplatte.

Es gibt noch viele interessante, individuelle Lösungen. Die Fachleute von Schöck werden Sie gerne beraten.



# schöck Ideen fürs Bauen

# Isokorb

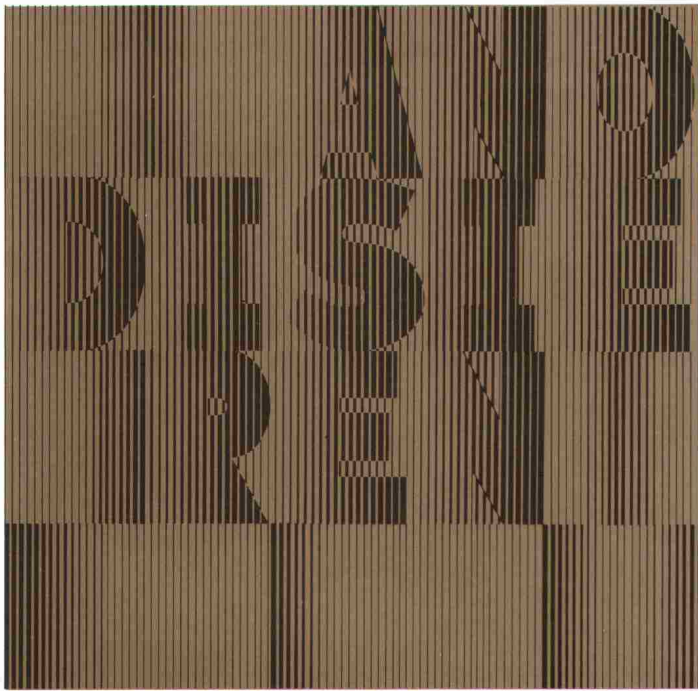
**COUPON** für kostenlose Zusendung der **Schöck ISOKORB**-Infomappe von FELI Bauteile AG, Obersumpfstraße 862, 5745 Safenwil, Telefon 062-67 2313

Absender:

\_\_\_\_\_  
\_\_\_\_\_  
\_\_\_\_\_

33B





anodisieren  
von Aluminiumbauteilen heisst

dekorativ bauen  
dauerhaft schützen

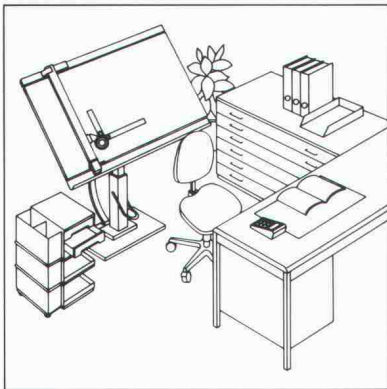
Weitere Informationen über Anodisieren erhalten Sie beim Sekretariat des VSA – Verein Schweizerischer Anodisierbetriebe c/o Fides Treuhandgesellschaft, Bleicherweg 33, Postfach 656, 8027 Zürich; Telefon 01 202 78 40

Schräger Kaminzug, ebenfalls mit starrem Rohr saniert.

Unsere starren Chromstahlrohre sind EMPA-geprüft. Testnr. 48105

Lehre der Praxis: Für Oel- und Gasheizungen ist das starre, glatte Rohr am besten. Darum sanieren wir möglichst mit unsern massiven Chromstahlrohren. Sie sind das Maximum einer guten, Energie sparenden Sanierung. 10 Jahre Garantie

**Rutz Kaminbau AG, 8153 Rümlang**  
Wibachstr. 3  
Tel. 01 / 817 13 11



**RWD**

Schweizer Qualitäts-Zeichentechnik

Als Ingenieur legen Sie grossen Wert auf Präzision und Funktion.

Senden Sie mir deshalb **gratis** die umfassende Dokumentation modernster RWD-Zeichentechnik-Arbeitsplätze.

9/1

Adresse

\_\_\_\_\_  
\_\_\_\_\_  
\_\_\_\_\_

Coupon einsenden an: Reppisch-Werke AG, 8953 Dietikon, Tel. 01-740 68 22

## Stahlrohrgerüste von Robert Aebi

Brückenlehrgerüste ● Spiessgerüste ● Passarellen ● Notdächer ● Baugespanntürme ● Fassadengerüste ● Stützgerüste ● Innengerüste usw.

Projektierung ● Montage ● Vermietung ● Verkauf

 **Robert Aebi**

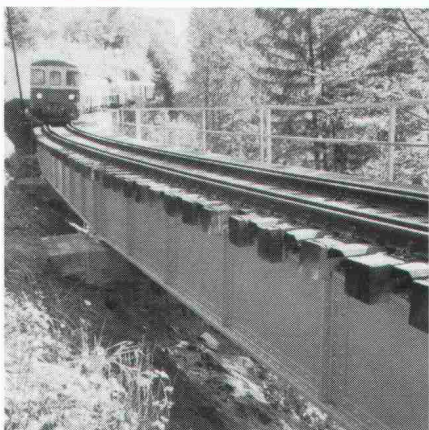
Abteilung Gerüstbau  
8105 Regensdorf, Tel. 01/840 25 50

Landquart 081/51 25 42 ● Bern 031/44 84 57  
Genf 022/42 73 30 ● Arbedo 092/29 17 61



# Gesunder Stahl mit

## METALLOGAL® SPEZIALSYSTEME FÜR KORROSIONSSCHUTZ



Rufenenbrücke auf der Strecke Spiez-Zweisimmen. Ausgeführt mit METALLOGAL®

Nicht nur bei Brücken wird METALLOGAL® eingesetzt – sondern auch überall dort, wo Stahl einen optimalen Korrosionsschutz und eine hervorragende Beständigkeit verlangt.

Übrigens – die Wetterunempfindlichkeit, sowohl bei der Verarbeitung als auch in der Aushärtungsphase, gewährleistet eine einwandfreie Oberfläche, die trotz hohen Luftfeuchten bis 98% und Temperaturen bis um den Gefrierpunkt einen sicheren Schutz bewirkt.

**Behandeln Sie Stahl  
nicht nur oberflächlich,  
sondern auch gründlich –  
mit METALLOGAL®.**

## RUBILIT AG

THUNSTRASSE 25 CH-3113 RUBIGEN TELEFON 031 9250 11 TELEX 911628 RUBI CH  
EINE TOCHTERGESELLSCHAFT DER KLEINERT & UNTERNEHMUNGEN

Aus unserem Fabrikationsprogramm:

## Die Columbus Wangen- Treppe.



ERST-  
KLASSIGES  
HOLZ-  
PERFEKTE AN-  
FERTIGUNG BIS  
INS DETAIL!



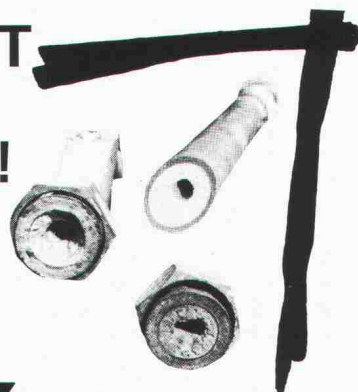
Verlangen Sie bitte die ausführlichen  
Prospektunterlagen bei

Industriestrasse  
9245 Oberbüren  
Tel. 073 - 51 37 55

**Columbus Treppen ag**



## SCHLUSS MIT SOLCHEN PROBLEMEN!



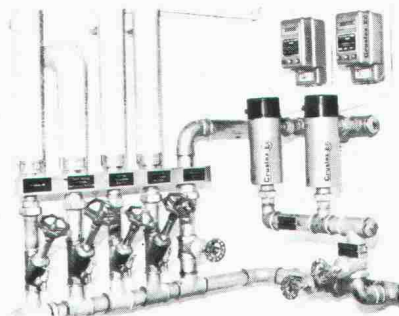
Allein in der Schweiz über  
10 000mal erfolgreich im  
Einsatz:

## Crustex

elektrophysikalische Kalk-  
und Korrosionsschutzanlagen

Darum CRUSTEX:

- geschmacklich und chemisch unverändertes, einwandfrei sauberes und gesundes Trinkwasser
- keine Chemikalien, daher äusserst umweltfreundlich
- kein Kesselstein, keine Korrosionen
- bis 10 Jahre Garantie
- kein Unterhalt, unbedeutende Betriebskosten
- keine Bewilligungspflicht



Fabrikant:

**CRUSTAG, Postfach, 8023 Zürich, Telefon 01 / 251 08 16**

- Wir wünschen unverbindliche Beratung  
 Senden Sie Dokumentation

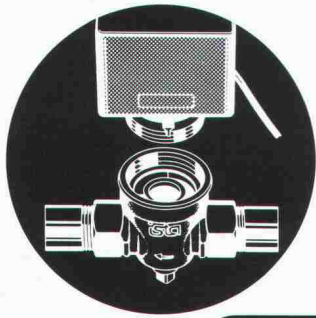
- Wir interessieren uns auch für Ihren Clino-Feinfilter

Coupon

Name \_\_\_\_\_ Strasse \_\_\_\_\_

Plz./Ort \_\_\_\_\_ Telefon \_\_\_\_\_ SIA





# ista

## Wärmezähler mit Vorteilen die doppelt zählen

Physikalisch exakte Messung. Kompakt und montagefreundlich. Einbau des empfindlichen Messteils erst bei Inbetriebnahme der Heizung. Rechenwerk kommt nicht in Berührung mit Wasser. Netzunabhängig durch Langzeitbatterie.

Generalvertretung CH und FL  
OFAG Zürich · Dufourstrasse 90  
8034 Zürich · Tel. 01/47 68 11



**Energie-  
spartechnik**



**Sanieren + isolieren  
in einem Arbeitsgang mit ...**

WESPAN-Normisolierelemente sind als Boden-, Wand- und Deckenisolierplatten genormt, allseitig genutet und einseitig mit Polystyrol-F20 oder mit Flumrocplatten beschichtet. Div. Platten- und Isolationsstärken. K-Werte bis 0,32 W/m<sup>2</sup> K. Einsparung von ca. 30–50% Arbeitskosten. Isolieren, sanieren in einem Arbeitsgang. Keine Kältebrücken u. Fugen (Nut- und Federverleimung).

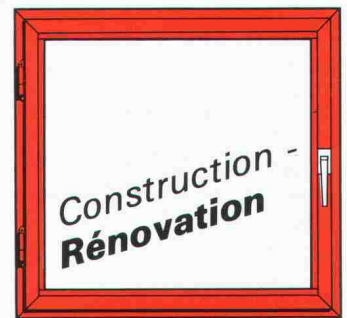
<b>Coupon Isolier</b>	T
Senden Sie uns Ihre technischen Informationen / Muster	
Firma	_____
Sachbearbeiter	_____
PLZ/Ort	_____
Telefon	_____

**WE SPAN** Wespanwerk Wenger AG  
Spezialprodukte für Altbausanierung  
8574 Lengwil  
Telefon 072 · 75 13 13

Verlegeplatten  
Bodenschüttungen  
Trennwände  
Isolierprodukte

## Fenêtres en PVC rigide

**NOUVEAU**  
Éléments  
coulissants  
en PVC rigide



**MARTIGNY RARON** RTE DU SIMPLON 61 – TELEX 473.683 batm  
CASE POSTALE 448 – TÉL. 026 / 2 80 83  
KANALSTRASSE – TELEX 38.818 batr  
POSTFACH 14 – TEL. 028 / 44 17 18

HESCO-DEX HESCO-DEX HESCO-DEX HESCO-DEX HESCO-DEX HESCO-DEX

## Die fugenfreie, flüssige Dampfsperre für Decken und Wände

erprobt — bewährt — kostensparend — einfach in der Anwendung

# HESCO AG

CH-6301 Zug/Schweiz  
Telefon 042 / 21 12 55-56

HESCO-DEX HESCO-DEX HESCO-DEX HESCO-DEX HESCO-DEX HESCO-DEX



**Dauerstellen  
für Industrie  
und Gewerbe**



## **Vertriebsorientiertes Management - Baubereich**

*Unser Auftraggeber ist als AG die Vertriebsniederlassung eines seit 50 Jahren weltweit erfolgreichen französischen Unternehmens. Derzeit werden in der Schweiz - ohne das Montageteam - 3 Mitarbeiter beschäftigt. Die Unternehmung zählt in Europa zu den Marktführenden in ihrer Branche.*

*Die Produktpalette umfasst hochwertige umsetzbare Innenwände, Trennwand-systeme in Serienfertigung sowie kundenspezifische Problemlösungen.*

*Ausgereifte Technologien, ein effizientes Management und klare Marketing-konzeptionen sichern den Erfolg nicht nur heute, sondern die Weichen für die Zukunft sind gestellt.*

*Partizipieren an diesem Erfolg soll zum nächstmöglichen Termin der neue*

## **Geschäftsführer Schweiz**

*Sie sind eigenverantwortlich für die gesamten Schweizer Aktivitäten der Gesellschaft, und Ihre Hauptaufgabe ist der aktive Verkauf und Vertrieb, neben der kaufmännischen, administrativen und technischen Leitung. Wir nennen die Position bewusst nicht geschäftsführender Verkaufsleiter, um deutlich zu machen, dass Managementqualifikationen in Einklang mit verkäuferischen Befähigungen stehen müssen.*

*Der Kundenkreis ist anspruchsvoll und besteht aus Ingenieurbüros für das Bauwesen, Architekten, Industrieunternehmen sowie Krankenhäuser usw., kurz alle Ansprechpartner, die als Kontakte der Verwender für hochwertige Trennwand-systeme in Frage kommen.*

*Durch die technische Komplexität der Materie denken wir vorrangig an einen vertriebsorientierten Manager aus dem Bauhaupt- oder Baunebengewerbe, z.B. Bauingenieure, Architekten oder Kaufleute mit gutem technischem Verständnis und Erfahrungen in der Baubranche. Neben diesen Anforderungen sind sehr gute kaufmännische, betriebswirtschaftliche und organisatorische Befähigungen erforderlich.*

*Die Ausstattung und Dotierung der Position ist entsprechend den hohen Anforderungen und besteht nicht nur aus einem attraktiven Gehalt und Nebenleistungen, sondern schliesst eine Leistungskomponente ein, die Sie weitgehendst durch Ihren persönlichen Erfolg mitgestalten.*

*Interessiert? Dann freuen wir uns auf Ihre aussagefähige, vollständige Bewerbung mit Foto und Lebenslauf. Herr Peter Wirz gibt Ihnen auch gerne telefonische Auskunft. Selbstverständlich garantieren wir für absolute Diskretion.*

**Personalsuche im Kundenauftrag, WiP Peter Wirz,  
Spitalstrasse 6, 4056 Basel, Telefon 061/25 24 21**



## Baufachmann Gebäudeunterhalt

Unser Liegenschaftsbereich erstreckt sich über die ganze Schweiz. Die Werterhaltung dieser Liegenschaften bedingt eine fachmännische Bestandspflege.

Für die Abteilung Architektur suchen wir deshalb einen jüngeren Baufachmann mit mehreren Jahren Berufserfahrung, dem wir diese verantwortungsvolle Aufgabe zur weitgehend selbständigen Bearbeitung anvertrauen können. Er wird bei uns die periodische Zustandskontrolle der Gebäude ausführen, um anschliessend das Konzept sowie Pläne für die Realisierung der erforderlichen Unterhaltsarbeiten zu erstellen. Er ist verantwortlich für die Organisation und die Kontrolle der Durchführung. Ferner wird er bei der Begutachtung von neu zu erwerbenden Liegenschaften beigezogen.

Unser neuer Mitarbeiter sollte über eine abgeschlossene Hochbauzeichnerlehre, über umfassende Kenntnisse in der Haustechnik und der Gesetzgebung im Bauwesen verfügen und im Besitze des Führerausweises für Personenwagen sein. Zudem erwarten wir sehr gute mündliche Französischkenntnisse. Der Arbeitsort ist Bern.

Schriftliche Bewerbungen mit den erforderlichen Unterlagen nimmt die Abteilung Personalwesen gerne entgegen.

**Schweizerische Mobiliar Versicherungsgesellschaft**  
Abteilung Personalwesen, Direktion, Schwanengasse 14,  
3001 Bern.

Cherchons pour entrée immédiate ou à convenir

### techniciens ou dessinateur expérimenté

Faire offres par écrit avec curriculum vitae au bureau.

**M. Bevilacqua, J.-D. Urech, H. Zentner**  
architectes FAS, SIA,  
rue Enning 6, 1003 Lausanne

*Wir empfehlen, den Offerten auf Stellenangebote keine Originalzeugnisse beizulegen.*

Mittleres Architekturbüro in Winterthur sucht einen

## Entwurfs-Architekten ETH oder HTL

Der Bewerber muss in der Lage sein, alle anfallenden Projektierungsarbeiten nach neuzeitlichen Gesichtspunkten absolut selbständig, aufgrund gegebener Rahmenbedingungen, zu präsentieren. Es müssen technisch sowie auch wirtschaftlich realisierbare Lösungsvarianten, ästhetisch ansprechend, vorgelegt werden.

Wir erwarten praktische Berufserfahrung, eine dynamische Wesensart, Belastbarkeit, Führungsqualifikationen und Verhandlungsgeschick. Mitwirken bei der Akquisition ist erwünscht.

Wir bieten eine vielseitige, interessante und mit weitgehender Eigenverantwortlichkeit ausgestattete Arbeit, leistungsorientiertes Gehalt und zeitgemässe Sozialleistungen.

Eine spätere Übernahme des Büros wird erwünscht!

Wenn Sie an dieser anspruchsvollen Tätigkeit interessiert sind, senden Sie Ihre kompletten Bewerbungsunterlagen an:

**Bühler + Hurter, Architekten**  
Breitestrasse 28, 8400 Winterthur

## STEINER

Wir sind eine Generalunternehmung des Hochbaus, die auf Jahre hinaus vollbeschäftigt ist und ihre Bauabteilung dringend verstärken muss. Wir suchen für anspruchsvolle Neubauten in der weiteren Umgebung von Zürich einige tüchtige, zuverlässige, initiative

### Bauleiter/Bauführer

**Aufgaben:** Örtliche Bauführung, Koordination der Einzelunternehmungen, Behördenkontakte, Ausmassarbeiten, Garantiewesen.

**Anforderungen:** Hochbautechniker, Hochbauzeichner oder Handwerker, mehrjährige Erfahrung als örtlicher Bauführer im anspruchsvollen Hochbau, vor allem auch im Innenausbau von Geschäftshäusern. Erfahrungen im Tiefbau, im Rohbau und im Einfamilienhausbau genügen nicht.

Weiter suchen wir ein bis zwei zusätzliche

### Deviseure

mit mehrjähriger Erfahrung in der örtlichen Bauführung bei anspruchsvollen Hochbauten.

Bitte melden Sie sich mit Lebenslauf, Zeugniskopien, Referenzangaben, Foto und Handschriftprobe bei

**Karl Steiner AG**  
Postfach, 8050 Zürich

## STEINER



Architekt, Architektin

Wir begleiten Planung und Erstellung von Verwaltungsbauten, Spitalern, Universitätsbauten, Bauten für die Landwirtschaft. Unsere Matrixorganisation lässt den Projekt- und Fachleitern viel Spielraum bei der Zusammenarbeit mit Auftragnehmern aus der Privatwirtschaft. Entsprechend hoch sind unsere Anforderungen an Wissen, Teamfähigkeit und Einsatz. Wenn Sie sich für Zusammenführung funktioneller, ökonomischer und architektonischer Zielsetzungen zu einem Ganzen begeistern können und über entsprechende Leistungsnachweise verfügen, rufen Sie 031 43 03 33 an, wir senden Ihnen eine Druckschrift zu. Vielleicht bewerben Sie sich vor dem 1.5.85 beim kantonalen Hochbauamt, z.H. Urs Hettich, Kantonsbaumeister, Kasthoferstrasse 21, 3006 Bern?

Architektin, Architekt

## In der Baubranche Sektor Stahl- und Metallbau



ist unsere Auftraggeberin eine führende Unternehmung mit Tätigkeit im In- und Ausland und mit Sitz im Berner Oberland. Der über uns gesuchte

## technische Direktor

soll nebst Fachkenntnissen, vorzugsweise im **Stahlbau**, auch praktische Erfahrung im Industriebau sowie Führungseigenschaften aufweisen. Sprachen: Deutsch, Französisch; Kenntnisse in Italienisch und Englisch.

Wir stellen uns einen etwa 38- bis 45jährigen

## Ingenieur ETH oder HTL

vor, welcher auch gute Verkaufskennnisse mitbringt. Nebst Baustellen- und Montageleitung soll die gesuchte Persönlichkeit die vorhandenen guten Mitarbeiter führen und motivieren. Eintritt nach Vereinbarung. Spätere Beteiligung möglich. Diskretion wird zugesichert. Unverbindliche Anfragen und Bewerbungen richten Sie an

**SANTSCHI  
TREUHAND**

**Unternehmensberatung**  
z.H. von Herrn Schott  
Eigerstrasse 60  
Postfach 65, 3000 Bern 23  
Telefon 031/45 51 16

Wir suchen

## BAULEITER

mit einigen Jahren Praxis, für grössere und komplizierte Bauaufgaben von Devisierung bis Abrechnung.

Bewerbungen bitte an:

**Steiger Partner AG**, Architekten und Planer  
Klausstrasse 20, 8034 Zürich, Telefon 01/252 78 34

**Urs + Sonja Grandjean**  
dipl. Architekten ETH BSA SIA  
Halen 36 a  
3037 Herrenschwanden

**suchen engagierten, jungen  
Mitarbeiter  
Architekten oder Bauzeichner**

## Maschinenfabrik Ingenieurbüro

**aliva**

20 Autominuten von Zürich -  
auf dem Mutschellen

gegründet 1946

Wir sind ein international tätiges Produktionsunternehmen mit Absatzschwergewicht in den Bereichen Tief-/Bergbau und Feuerfest-Industrie.

Für unseren Geschäftsbereich Tief-/Bergbau-Ausrüstungen und Maschinen für die Befestigung und den Ausbau in Tunneln und Stollen sowie für das Gebiet Bausanierung suchen wir einen

## Verkaufsleiter

Die Aufgaben bestehen im wesentlichen im Führen eines Mitarbeiterteams, im Bestimmen von Vertriebsmassnahmen, im Erstellen von Budgets und Verkaufsplänen, im Aufbau und der Kontaktpflege von Auslandvertretungen.

### Wir erwarten:

- Ausbildung als Ingenieur ETH oder HTL, Fachrichtung Tiefbau, sowie Weiterbildung als Verkaufs- oder Exportleiter
- praktische Erfahrung in der Führung von Mitarbeitern
- Initiative, Durchsetzungsvermögen, Loyalität
- Beherrschung der Sprachen D, E, F, evtl. Sp.

Wenn Sie sich von dieser Aufgabenstellung angesprochen fühlen, erwarten wir gerne Ihre Bewerbungsunterlagen oder Ihren Anruf an unseren Herrn Seidel.

**Aliva AG, Maschinenfabrik, 8967 Widen/Mutschellen**  
Bellikonstrasse 218, Telefon 057 / 31 11 50



Wir suchen zur Ergänzung unseres kleinen Teams einen selbständigen, loyalen

## Bauleiter/Bauführer

als Mitarbeiter für interessante Bauaufgaben.

Langjährige Erfahrung in Submission, Offertwesen, örtlicher Bauführung, Kostenkontrolle und Abrechnung sind Voraussetzung, Kenntnisse im Umgang oder Bereitschaft zur Einarbeitung in EDV erwünscht.

Wir bieten ein kollegiales Arbeitsklima mit einem den verlangten Leistungen angemessenen Salär sowie ausgebaute Sozialleistungen.

Wir freuen uns auf Ihre handschriftliche Bewerbung mit den üblichen Unterlagen.

**Architekturbüro Gunnar Jauch,**  
dipl. Architekt ETH/SIA  
Forchstrasse 60, 8008 Zürich

# Stämpfli

Als mittelgrosse Unternehmungsgruppe des engeren Baugewerbes (280 Mitarbeiter) suchen wir einen erfahrenen, qualifizierten

## Bauleiter/ Bauführer Hochbau

### Wir erwarten:

- Lehre als Maurer oder Hochbauzeichner
- Architekt HTL
- Erfahrung als Bauleiter im Roh- und Ausbau sowie als Bauführer in einer Bauunternehmung

### Wir bieten:

- Leitung unserer Hochbauabteilung (50 Mitarbeiter)
- Realisierung von Bauprojekten (Planung bis Abrechnung)
- vielseitige und selbständige Tätigkeit

Gerne erwarten wir Ihre Bewerbung oder Ihren Anruf.

**Stämpfli AG, Bau- und Generalunternehmung**  
3550 Langnau  
Telefon 035/2 33 33 (Hr. Wägli)



KANTON  
AARGAU



Erziehungsdepartement  
Denkmalpflege

Bei der kantonalen Denkmalpflege ist ab sofort oder nach Vereinbarung die Stelle eines

## technischen Beamten

zu besetzen.

### Aufgabenbereich:

Mitarbeit bei Restaurierungen von Denkmalschutzobjekten, selbständige Bauberatung, Subventionswesen und Denkmalschutz-Kontrolle.

### Anforderungen:

**Bauzeichner** oder Architekt HTL, Kenntnisse in Altbausanierung und besonderes Interesse für Kunst und Denkmalpflege.

Geboten wird eine interessante und selbständige Tätigkeit. Besoldung nach kantonalem Dekret.

Ihre Bewerbung mit den üblichen Unterlagen ist bis 19. April 1985 zu richten an das

**Aarg. Erziehungsdepartement,  
Abt. Kulturpflege, 5001 Aarau.**

Nähere Auskunft erhalten Sie telefonisch unter 064 / 21 11 21, intern 222.

An der Fakultät für Bauingenieurwesen und Architektur der Universität Innsbruck ist am Institut für Bauphysik eine Planstelle eines

## ordentlichen Universitäts- professors für Bauphysik

zu besetzen (Nachfolge von Univ.-Prof. Dipl.-Ing. Dr. Hans Ullmaier). Habilitation oder gleichwertige wissenschaftliche Qualifikation aus dem Bereich der Physik ist erwünscht. Weiter wird auf praktische Erfahrung der experimentellen Messtechnik und der Bauphysik sowie auf besondere didaktische Fähigkeit Wert gelegt.

### Aufgabenbereich:

Grundlagenausbildung der Hörer der Studienrichtung Bauingenieurwesen und Vermessungswesen in Physik. Weiter Lehrveranstaltungen für die Studienrichtung Bauingenieurwesen und Architektur aus Bauphysik, Raumakustik und Beleuchtungstechnik. Besonders Wert gelegt wird auf die Bereitschaft zu einer fachbezogenen Forschungstätigkeit unter Einbeziehung der anderen Fachrichtungen der Fakultät.

Bewerbungen unter Beilage des Lebenslaufes mit Beschreibung des wissenschaftlichen und beruflichen Werdeganges, des Schriftenverzeichnisses sowie von Sonderdrucken der wichtigsten Veröffentlichungen sind an das Dekanat der Fakultät für Bauingenieurwesen und Architektur der Universität Innsbruck, Technikerstrasse 13, A-6020 Innsbruck, bis 30. April 1985 zu richten.





## TANZANIA

The Directorate for Development Cooperation and Humanitarian Aid, Berne, has openings for the following posts at the University of Dar es Salaam:

- 1. Lecturer/Senior Lecturer in Industrial and Production Management**
- 2. Senior Lecturer/Assistant Professor in Chemical and/or Process Engineering**
- 3. Expert in Building Construction and Maintenance (non-teaching)**

### Qualifications:

Post 1 and 2: Engineer ETH or equivalent. Several years practical and if possible as well teaching experience. Good command of English language.

Post 3: Engineer or Architect ETH/HTL or equivalent with at least 10 years practical experience in basic construction and maintenance problems. Experience in third world countries required.

Minimum age: 34 years

Date of entry: as soon as possible

Duration of contract: 2 years, renewable

Applications to:

**Ministry of Foreign Affairs  
The Directorate for Development Cooperation and Humanitarian Aid, 3003 Berne**

Wir suchen einen bestqualifizierten

## Tiefbauzeichner

mit Erfahrung im innerstädtischen Tiefbau, Idealalter 30 Jahre.

Kurze, schriftliche Bewerbung an:

**Frei, Schneider & Guha AG, Ackersteinstr. 21, 8049 Zürich**

Für die planliche Bearbeitung interessanter Bauaufgaben suche ich jüngeren

## Hochbautechniker

oder

## Hochbauzeichner

In einem kleineren Architekturbüro am Zürichsee finden Sie eine vielseitige und selbständige Tätigkeit.

**Ernst Keller, Architekt HTL**  
Laubstenstrasse 23, 8712 Stäfa, Telefon 01 / 926 22 31

Wir, eine 8er-Gruppe, suchen für die Mitarbeit an zeitgemässen Bauten

## Architekt(in) ETH/HTL + Bauzeichner(in)

oder gleichwertig ausgebildete Fachpersonen, die uns für einige Jahre/Monate mithelfen, die weitgehend ganzheitlich projektierten Bauten zu realisieren. Wir bauen für den Bund, die Gemeinden, Genossenschaften und Private, unter anderem eine Hangbebauung mit 30 WE, Mehrzweckhallen, Alten- und Behindertenheime, Reihenhäuser und -siedlungen, auch für Selbstbau, zentrales Schulungsgebäude, MFH-Überbauung als Quartierzentrum usw. Ihre Bewerbung erwartet:

**Frei Architekten und Planer, Robert Frei**  
Widacherstrasse 4a, 5416 Kirchdorf, Telefon 056 / 82 27 77

## Stellengesuche

Welches **Architekturbüro** (Raum Basel, Bern, Zürich) ist gewillt, einer tüchtigen und einsatzfreudigen

## Allein-Sekretärin

mit grosser, langjähriger Erfahrung und einem breiten Spektrum an Kenntnissen im Architektur- und Liegenschaftswesen eine **Top-Dauerstelle** anzubieten, wo sie ihr Allround-Talent voll entfalten kann.

Meine gut fundierte kaufm. Ausbildung erlaubt es mir, Ihnen meine Dienste anzubieten, die vom Empfang über Telefon- und Telex-Bedienung (keine EDV) reichen, vertraut mit allen einschlägigen Sparten eines Architekturbüros von allgemeiner Korrespondenz (selbständig, Diktaphon, Vorlage), Offert-, Vertrags- und Zahlungswesen über die untergeordneten Arbeiten, wie sie in einem gut organisierten Sekretariat anfallen.

Da ich noch in ungekündigter Stellung bin, könnte der früheste Eintritt auf Sommer 1985 erfolgen.

Wenn Sie Wert auf eine zuverlässige, vertrauenswürdige Mitarbeiterin legen, die Ihnen den Laden «schmeisst» und wo nicht nur das Alter (Mitte 40) und das Aussehen den Ausschlag für eine Anstellung geben, dann schreiben Sie mir bitte unter

Zuschriften erbeten unter Chiffre SIA 259 an IVA AG, Postfach, 8032 Zürich.

## Kulturingenieur ETH

27, 3 Jahre Berufserfahrung in Afrika, E/F/P fliessend, sucht interessante Tätigkeit in Projektierung/Ausführung eines Bauvorhabens im **Ausland**. Verfügbar ab Herbst 85.

Zuschriften erbeten unter Chiffre SIA 262 an IVA AG, Postfach, 8032 Zürich.

## Bauingenieur

mit langjähriger Erfahrung in Beratung, Planung, Bauleitung und Administration im Gewässer- und Umweltschutz, Abwasserreinigungen, Kanalisationen und Sanierungen sucht Stelle in Ingenieurbüro oder Verwaltung im Raum Bern.

Zuschriften bitte unter Chiffre P-05-306373 an Publicitas, 3001 Bern.

## Bauingenieur HTL

42, mit Erfahrung in Projektierung und Bauleitung von Untertagebauten, sucht neuen Wirkungskreis in Ingenieurbüro, Unternehmung, Verwaltung oder bauverwandte Branche.

Zuschriften unter Chiffre SIA 261 an IVA AG, Postfach, 8032 Zürich.

## Bauingenieur HTL

32, mit mehrjähriger Erfahrung im allg. Tiefbau, Gewässerschutz und konstr. Hochbau, sucht Stelle in Ingenieurbüro, Unternehmung oder Verwaltung. Raum Walensee - Chur - Buchs - FL.

Offerten bitte unter Chiffre SIA 258 an IVA AG, Postfach, 8032 Zürich.

## Bauingenieur HTL

27, D/E/F, mehrjährige Erfahrung in Bauleitung und Projektierung des allg. Tief- und Siedlungswasserbaus, in ungekündigter Stellung, sucht neuen, interessanten Wirkungskreis im Raume Zürich/Aargau/Zug.

Zuschriften unter Chiffre SIA 260 an IVA AG, Postfach, 8032 Zürich.

## Bauleiter

(51) mit langjähriger Erfahrung in Projekt und Bauleitung von Abwasserreinigungs- und Wasserversorgungsanlagen, allg. Tiefbau und Spezialtiefbau sucht Stelle.

Offerten unter Chiffre SIA 234 an IVA AG, Postfach, 8032 Zürich.

***Inserate bitte frühzeitig aufgeben!***



## Immobilien

### In 2 Minuten von der Wohnung im HB Zürich

Zu vermieten an der Konradstrasse 9, bei der Fussgängerunterführung vom Sihlquai zur Sihlpost:

1 **2½-Zimmer-Dachwohnung** Fr. 1570.-/+ NK  
63 m², 4. OG

1 **3½-Zimmer-Dachwohnung** Fr. 1970.-/+ NK  
97 m², 4. OG

1 **3½-Zimmer-Wohnung** Fr. 1930.-/+ NK  
92 m², 3. OG

#### Bezug: ab sofort

Diese «neuen» Altbauwohnungen bieten grosszügige, nicht alltägliche Grundrisse, überdurchschnittlichen Ausbaustandard und zeitgemässen Komfort, sind also für Individualisten gedacht.

Verlangen Sie die Unterlagen, oder vereinbaren Sie mit uns am besten gleich einen Besichtigungstermin.

**VSEI, Konradstr. 9, Postfach 428, 8021 Zürich, Tel. 01/44 07 12**

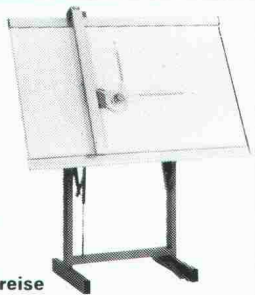
einzigster

### Zeichenanlagen-Discount der Schweiz

z.B.:  
50 x 75/A2 kompl. Fr. 395.-  
70 x 100/A1 kompl. Fr. 695.-  
70 x 120/A1 kompl. Fr. 795.-  
92 x 150/A0 kompl. Fr. 1295.-

**Joma-Trading AG, Friedauweg 10  
8355 Aadorf, Tel. (052) 47 47 11**

erstklassige Qualität / unschlagbare Preise



### Betonfertigteile in allen Ausführungen auch in schwierigsten Formen

Herstellung und Lieferung kurzfristig und preisgünstig, auf Wunsch mit Montage.

Schweizer Referenzliste vorhanden.

**BT BETONBAU GMBH** D-7700 Singen, Postfach 1369  
Telefon 0049 / 77 31 / 6 34 22

*Ständige Wiederholung  
verschafft Ihren Inseraten  
die erforderliche Wirkung!*

# BAHNHOF-STRASSEN-LAMPEN?

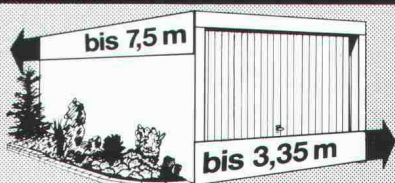
Jawohl, alle Speziallampen von General Electric für die Beleuchtung von Strassen erhält man direkt beim Produktbereich Licht und Energie der Standard Telephon und Radio AG in Wädenswil. Ein Anruf genügt. Unser Angebot ist umfassend. Und die Beratung gratis. Telefon 01-780 54 44

Standard Telephon und Radio AG

**STR**  
Ein ITT-Unternehmen

Dr. Juchli 468 STR

## FRISBA Fertig-Garagen



**Jetzt in 9 Grössen!**

FRISBA AG SIA  
6275 Ballwil, Telefon 041/89 16 66

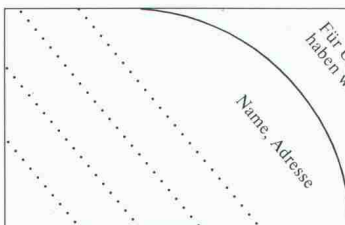
Treppenanlagen müssen sich Raumverhältnissen, dem Grundriss und der Umgebung anpassen. Alle diese Forderungen - und dazu noch einige mehr - erfüllen

## Spindeltreppen von Naegeli-Norm

**Die Nr.1 bei Beton-Spindeltreppen**

**naegeli-norm**  
Naegeli-Norm AG Betontechnik nach Mass  
8401 Winterthur  
Telefon 052 36 14 64

NND



EDV für das Bauwesen · EDV-Gesamtlösungen · Software-Erstellung · Computergrafik  
Zwinglistrasse 21, CH-8026 Zürich, Telefon 01-241 33 22

Lesen Sie die Informationen über Computer im Bauwesen im Schweizer Ingenieur und Architekt  
Nr. 7, 17, 25, 36, 41 und 51/52.

SWISSBAU 5.-10.2. MUBA Basel  
MICRO COMP 27.-30.3. Kunsthaus Luzern  
LOGIC 10.-13.4. ZÜSPA Zürich  
SWISSDATA 10.-14.9. MUBA Basel

**data  
grafik  
ag**







