

Objektyp: **Advertising**

Zeitschrift: **Schweizer Ingenieur und Architekt**

Band (Jahr): **103 (1985)**

Heft 7

PDF erstellt am: **22.09.2024**

Nutzungsbedingungen

Die ETH-Bibliothek ist Anbieterin der digitalisierten Zeitschriften. Sie besitzt keine Urheberrechte an den Inhalten der Zeitschriften. Die Rechte liegen in der Regel bei den Herausgebern. Die auf der Plattform e-periodica veröffentlichten Dokumente stehen für nicht-kommerzielle Zwecke in Lehre und Forschung sowie für die private Nutzung frei zur Verfügung. Einzelne Dateien oder Ausdrucke aus diesem Angebot können zusammen mit diesen Nutzungsbedingungen und den korrekten Herkunftsbezeichnungen weitergegeben werden. Das Veröffentlichen von Bildern in Print- und Online-Publikationen ist nur mit vorheriger Genehmigung der Rechteinhaber erlaubt. Die systematische Speicherung von Teilen des elektronischen Angebots auf anderen Servern bedarf ebenfalls des schriftlichen Einverständnisses der Rechteinhaber.

Haftungsausschluss

Alle Angaben erfolgen ohne Gewähr für Vollständigkeit oder Richtigkeit. Es wird keine Haftung übernommen für Schäden durch die Verwendung von Informationen aus diesem Online-Angebot oder durch das Fehlen von Informationen. Dies gilt auch für Inhalte Dritter, die über dieses Angebot zugänglich sind.

Ein Dienst der *ETH-Bibliothek*
ETH Zürich, Rämistrasse 101, 8092 Zürich, Schweiz, www.library.ethz.ch

<http://www.e-periodica.ch>

Die EDV-Gesamtlösung aus der Hand des Fachmannes

Seit geraumer Zeit ist die data-grafik ag spezialisiert, EDV Gesamtlösungen für das Bauwesen zu verkaufen. Das Architektenteam der data-grafik ag bietet die Software, die Hardware und vor allem die Betreuung und Schulung als Komplett-Paket an.

Beratung

Beim Wunsch, EDV im Architekturbüro einzusetzen, beginnt grösstenteils der Weg eines Baufachmannes zu seiner Computer-Lösung. Schnell kann sich heute der Architekt über das Angebot auf dem Schweizer-Markt informieren. Als Beispiel ist die SIA-Broschüre Nr. 65 zu nennen, die eine sehr detaillierte und periodisch nachgeführte Übersicht über das Software-Angebot enthält. Auch andere Zusammenstellungen, z.B. im CRB-Bulletin helfen, sich einen Überblick zu verschaffen.

Einige Bau- und Computer-Fachmessen sind noch zu erwähnen.

An der SWISSDATA in Basel, im speziellen Sektor «EDV im Bauwesen» und an der SWISSBAU in Basel stellt die data-grafik ag EDV-Systeme für den Architekten vor.

Aus all den Informationen müsste der Interessent sich jetzt eine Wunschliste der Anforderungen an das Computer-System aufstellen können. Darin sollten weder Mengenangaben seiner Daten noch Ausbaustufen, Preis- und Terminvorstellungen fehlen.



Aufgrund dieser Informationen erarbeitet die data-grafik ag eine detaillierte und dokumentierte Offerte.

Kauf

Die Preise der Hardware sind allgemein fallend bzw. für den gleichen Preis erhält man mehr Leistung und Speicherkapazität.

Da die Software-Erstellung sehr arbeitsintensiv ist, sind diese Preise dagegen eher steigend. Nicht vergessen werden dürfen die Schulungskosten.

Die data-grafik ag bietet Pauschalen an, die auch die Langzeitbetreuung beinhalten.

Nach eingehender Diskussion und Demonstration wird die Gesamtlösung schliesslich gekauft oder geleast.

Schulung

Nach erfolgter Installation beim Kunden – die data-grafik ag liefert übrigens komplett installierte Systeme – beginnt der wichtigste Teil:

Die Benutzerschulung. Gerade da ist die data-grafik ag der ideale Partner, denn die Mitarbeiter sind sowohl Baufachleute als auch EDV-Spezialisten. Die Kunden werden somit optimal betreut. In kleinen Abschnitten lernt der Architekt und seine Angestellten, unter fachkundiger Leitung, mit dem neuen Arbeitsmittel umzugehen.

Langzeitbetreuung

Bei Problemen stehen entweder per Telefon oder am Domizil des Kunden immer Fachleute der data-grafik ag zur Verfügung.

Die data-grafik-Kundschaft geniesst auch noch lange nach dem Kauf die Betreuung, welche ebenso wichtig ist, wie die guten Software-Programme.

Die optimale Lösung

Mit der data-grafik ag als Partner findet jedermann den Einstieg in die EDV und schafft sich Sicherheit für die Zukunft.

EDV-Gesamtlösungen für das Bauwesen für Architekten von Architekten



EDV für das Bauwesen · EDV-Gesamtlösungen · Software-Erstellung · Computergrafik
Zwinglistrasse 21, CH-8026 Zürich, Telefon 01-241 33 22

Lesen Sie die Informationen über Computer im Bauwesen im Schweizer Ingenieur und Architekt Nr. 7, 17, 25, 36, 41 und 51/52.

SWISSBAU 5.–10.2.
MUBA Basel

MICRO COMP 27.–30.3.
Kunsthau Luzern

LOGIC 10.–13.4.
ZÜSPA Zürich

SWISSDATA 10.–14.9.
MUBA Basel

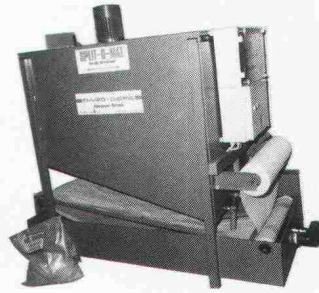
Für Ungetulthige
haben wir Unterlagen!

Name, Adresse

Industrieabwasser

Erprobte Problem-Lösungen für alle Branchen

- über 300 installierte Anlagen
- kostenlose Verfahrens-Ausarbeitung und Eingabe an das Gewässerschutzamt
- eigene Laboratorien, eigener Anlagebau



SPLIT-O-MAT®

- Emulsionsspaltung
- Ultrafiltration
- Aktivkohle-Adsorption

Enviro-Chemie AG
Abwassertechnik
CH-8733 Eschenbach SG
Tel. 055 · 86 25 07, Telex 875 263

ENVIRO-CHEMIE

Software für das Planungsbüro

für HP Series 80 und HP Series 200

- Stabstatik beliebiger Tragwerke
- Böschungen/Stützmauern
- Hydraulik/Drucknetze
- Devis, Vertrag, Ausmass CRB, VSS, div.
- Büroadministration, Buchhaltung
- Baubuchhaltung, Baukostenabrechnung



Ingenieur- und Planungsbüro
rony dahinden

Dipl. Bauing. ETH/SIA
8370 Sirmach
Grünastr. 4
Tel. 073 26 39 22

Ratex-Service schützt Ihre Liegenschaft vor Schädlingen

● Fassadenschutz gegen Tauben

Ratex-Plast - Vilsen-Elemente - Verdrähtungen - Vernetzungen

Mit diesen vier Möglichkeiten halten wir Tauben von Ihrer Liegenschaft fern, ohne zu töten. Garantie bis 10 Jahre.

● Holzschutz

Dachstock-Imprägnierungen, 10 Jahre Garantie

● Schädlingbekämpfungs-Aktionen

gegen Käfer - Mäuse - Ratten - Ameisen - Wespen usw.

Verlangen Sie eine unverbindliche Inspektion

Ratex-Service Ihr zuverlässiger Partner
Hohlstrasse 35, 8026 Zürich, Tel. 01 / 241 33 33

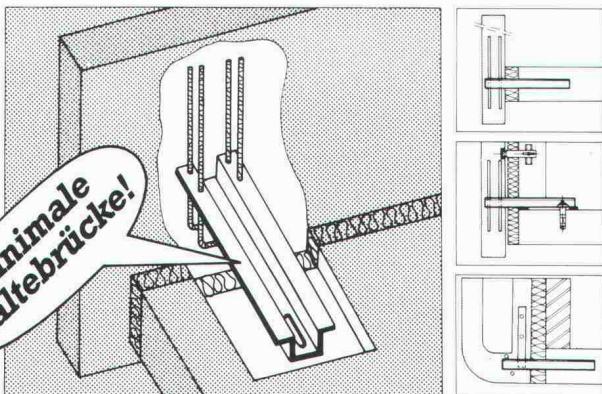


Verankerungstechnik

an den Fassaden

OMEGA®-Brüstungsanker

- rostfreier Chrom-Nickelstahl
- minimalste Kältebrücken
- einfache Montage



Ankersysteme für Beton und Kunststein, Naturstein, Mauerwerk aussen.

MOBATEC

Mobatec AG
CH-5430 Wettingen
056/26 04 53

Mobatec SA
CH-1000 Lausanne 22
021/36 83 42

Alle reden vom **Isolieren**,
wir fanden
schon vor 30 Jahren
— **als erste** —
eine bahnbrechende Lösung.

Wir entwickeln
unablässig weiter.

SCHICHTEX ISOLIERBAUSTOFFE



Bau + Industriebedarf AG

4104 Oberwil / BL Tel. 061 30 40 30



PERSPEKTIVISCHE ZEICHNUNGEN **atelier ks**

3132 RIGGISBERG AMSELWEG 3
031 / 80 27 30
8603 SCHWERZENBACH BRUNNENSTR. 5
01 / 945 66 58

Bon für den neuen Katalog
Name: _____
Vorname: _____
Strasse: _____
Ort: _____

startex®

ISOLIERSCHAUM

für höchste Ansprüche

Geeignet für eine optimale Hohlraumisololation in Dächern, Böden, Wänden, Zweischalen-Mauerwerken, Schächten, Badewannen usw.

- Alterungsbeständig und formstabil
- Schwundfrei (0-0,5% je nach Kontaktmaterial) gem. Impulsprogrammprüfungen 1983
- Geruchfrei (keine Belästigung durch Formaldehyd)
- Unbrennbar (Brandklasse V/3)
- Kein Expandieren nach dem Einbringen
- Hydrophobe Eigenschaften = stets trockene Isolation

IDC CHEMIE AG 8807 Freienbach Tel. 055 / 48 29 35

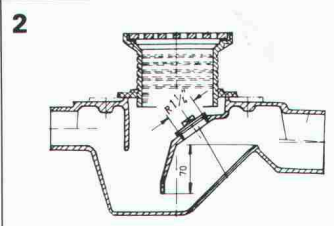
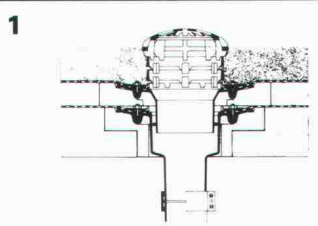
Werner Maag AG, Zeltweg 44



8032 Zürich, Tel. 01 / 251 7580 / 81
Telex 58675

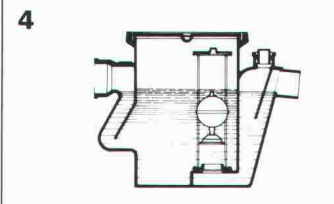
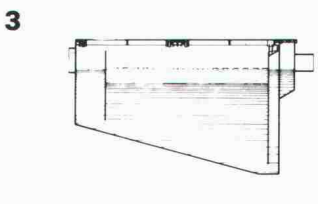
WM-ENTWÄSSERUNGSTECHNIK

1 Dachwasserablauf aus Guss «PASSAVANT»
ein- oder zweiteilig, höhenverstellbar mit Aufsatzringen, Kugel- oder Flachrost, begehbar oder befahrbar, rund und quadratisch. Nicht nur Klebefläche, sondern kraftschlüssige Verbindung durch Flanschring. **Vom VSA empfohlen.** Mit senkrechtem oder seitlichem Abgang.



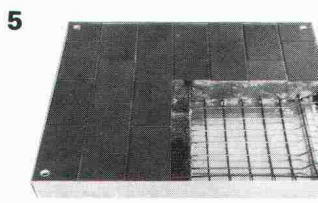
2 Bodenwasserablauf «PASSAVANT»
höhen- und seitenverstellbar; ein-, zwei- oder dreiteilig. Aufsatzstücke mit CrNi-Rosten. **Vom VSA empfohlen.** Abgang seitlich oder senkrecht.

3 Fettabscheider «PASSAVANT»
Aus Guss, Stahl, GFK, Stahlbeton. 2 bis 40 l/s Leistung. Auch mit automatischer Spül- und Entleerungsvorrichtung. **Vom VSA empfohlen.**



4 Öl- und Benzinabscheider «PASSAVANT»
0,5 bis 500 l/s Leistung. Aus Guss, Stahl, Stahlbeton. Ölfallsicherung, Alarmanlage, Nachreinigung durch Koaleszenzfilterstufe. **Vom VSA empfohlen.**

5 FI-Schachtabdeckungen aus Aluminium, verzinktem Eisenblech und Chromstahl
mit wählbarer Oberfläche, formschön, leicht und preisgünstig. Normalausführung und wasserdicht. Auch mit Riffelblechdeckel lieferbar.
Begehbar und befahrbar bis 400 kN.



Adresse: _____

SIA 60

SPAROBJEKT EINFAMILIENHAUS

von Bruno Wick, Widen, dipl. Bauingenieur ETH/SIA

Die Schweizerische Aktion Gemeinsinn für Energiesparen (SAGES) führte erfolgreich die Aktion «Energieverbrauch Einfamilienhäuser, Energiekennzahl» durch. Aus der Auswertung von über 2000 Fragebogen lassen sich neue Erkenntnisse über den Energieverbrauch und die Grenzen des Sparens ableiten.

Das Buch will nicht der Vielfalt von Sparvorschlägen neue anfügen, sondern Ordnung und System in die Sanierungstätigkeit bringen.

Der Hauseigentümer kann seine künftigen Investitionen bei der energetischen Verbesserung seines Hauses auf breite betriebs- und volkswirtschaftliche Erkenntnisse abstützen; der Heizungsinstallateur wird die gleiche Sprache wie der Bauherr und der Architekt sprechen.

Die Verantwortlichen für unsere Energiepolitik finden manche feststehende Tatsache kritisch beleuchtet, und auch die Politiker sollten dieses für interessierte Laien geschriebene Fachbuch zu Rate ziehen.

Das Buch eignet sich auch vorzüglich als Geschenk an Hausbesitzer, an künftige Bauherren und an Kollegen, die in der Energie-Szene Entscheidungen zu treffen haben.

Das Buch umfasst 180 Seiten, 40 Abbildungen und 20 Tabellen, Preis: Fr. 24.- zuzüglich Porto

Schriftlich oder telefonisch zu bestellen bei Verlags-AG Zürich, Postfach 630, 8021 Zürich, Telefon 01/201 55 36

NEU

P. M.

Peter Meyer

Aufsätze
1921 – 1974

Peter Meyer (1894–1984) gehört zu den bedeutendsten neueren Schweizer Kunsthistorikern. Mit seinen kunstgeschichtlichen Forschungen und Publikationen wurde er über die Landesgrenzen hinaus bekannt, wegen seiner dezidierten Stellungnahmen auf dem Gebiet der Architekturkritik und Kunstpolitik in der Schweiz ernstgenommen – und angefochten

Über 50 Aufsätze und Texte von Peter Meyer. Mit Zeichnungen von P. M.

Herausgegeben von Dr. Hans Jakob Wörner.

Zu beziehen zum Preis von Fr. 48.60 (+ Porto) durch Ihre Buchhandlung oder direkt bei:

ISBN 3 909188 00 1

Verlags-AG der akademischen technischen Vereine, Postfach 630, 8021 Zürich. Telefon 01 / 201 55 36

Bestellung (in frankiertem Umschlag einsenden)

Ich bestelle _____ Exemplare «P. M. Peter Meyer Aufsätze 1921 bis 1974» zum Preis von Fr. 48.60 und Porto gegen Rechnung:

Name: _____ Vorname: _____

Strasse: _____ PLZ/Ort: _____

Datum: _____ Unterschrift: _____

Stellenangebote

Wir sind ein international tätiges Unternehmen auf dem Gebiet der Anwendung und Produktion von Messgeräten für den Tiefbau. Unsere erfolgreiche Aktivität hat zu einer Zunahme unserer Geschäftstätigkeit geführt. Wir suchen deshalb zur Erweiterung unseres Kadern einen auf dem Gebiet der Boden- und/oder Felsmechanik erfahrenen

dipl. Ingenieur ETH

Es eignen sich vor allem Bewerber mit Interesse an einer weitgefassten, selbständigen Tätigkeit auf den Gebieten Beratung, Aquisition, Durchführung und Auswertung von Messkampagnen sowie der Entwicklung neuer Verfahren. EDV-Kenntnisse sind wünschenswert. Da es sich um Einsätze im In- und Ausland handelt, sind Fremdsprachenkenntnisse erforderlich, insbesondere die Beherrschung der englischen Sprache.

Falls Ihnen die Mitarbeit in einem jungen und initiativen Team zusagen könnte, bitten wir Sie, uns Ihre ausführlichen Bewerbungsunterlagen direkt zuhänden der Geschäftsleitung zuzustellen. Die Behandlung erfolgt vertraulich.

SOLEXPERTS AG

Domizil: Ifangstr. 12, CH-8603 Schwerzenbach
Briefadr.: Postfach 230, CH-8603 Schwerzenbach



... ein Unternehmen, welches auf allen Gebieten des Bauingenieurwesens tätig ist...

Zur Verstärkung unseres Mitarbeiterstabes suchen wir einen qualifizierten

dipl. Kulturingenieur oder dipl. Bauingenieur ETH

für folgende Einsatzbereiche:

- Siedlungswasserbau
- Bauvermessung
- EDV-Anwendung

Wir erwarten:

- Berufserfahrung in den Bereichen Siedlungswasserbau und Bauvermessung
- EDV-Kenntnisse

Wir bieten:

- neuzeitliche Anstellungsbedingungen
- fortschrittliche Sozialleistungen

Mit Interesse erwarten wir Ihre schriftlichen Unterlagen und freuen uns, Sie bald persönlich kennenzulernen.

Emch + Berger Bern AG, Ingenieurunternehmung
Gartenstrasse 1, 3001 Bern
Telefon 031 / 25 23 23 (Fr. S. von Dach)

Generalunternehmung

(Zürich) sucht

Bauführer

für die selbständige Ausführung von anspruchsvollen Hochbauprojekten.

Aufgaben:

- Devisierung
- örtliche Bauleitung
- Termin- und Kostenkontrolle
- Ausmassarbeiten
- Rapportwesen
- Rechnungswesen/Bauabrechnung

Anforderungen:

- Architekt HTL oder Hochbauzeichner mit mehrjähriger Baupraxis und guten Kenntnissen im Innenausbau
- Verhandlungstalent
- Eintritt nach Vereinbarung

Wir bieten:

- interessante und vielseitige Tätigkeit
- zeitgemässe Anstellungsbedingungen mit guter Personalvorsorge

Herren, die entsprechende Ansprüche an fachliches Können, selbständiges und exaktes Arbeiten erfüllen, sind höflich eingeladen, ihre Bewerbung unter Chiffre 1594 Zc an ofa Orell Füssli Werbe AG, 8022 Zürich, zu senden.

STEINER

Unsere Firma ist eine Generalunternehmung des anspruchsvollen Hochbaus. In der Kalkulationsgruppe unserer Bauabteilung ist die Stelle eines

Kalkulators

neu zu besetzen. Wir suchen einen selbständigen, erfahrenen Hochbaufachmann, den wir nach kurzer Einarbeitung für die Mithilfe bei der Ausarbeitung von Generalunternehmer-Offerten einsetzen können.

Voraussetzung ist eine mehrjährige Tätigkeit als örtlicher Bauführer auf grösseren Baustellen des Hochbaus mit anspruchsvollem Innenausbau.

Fachleute sind gebeten, sich mit handschriftlichem Bewerbungsschreiben, Lebenslauf, Foto, Zeugniskopien und Referenzangaben unter dem Stichwort «Baukalkulator» zu melden bei

Karl Steiner AG
Generalunternehmung
Postfach
8050 Zürich



swissboring

Wir sind eine Tochtergesellschaft der weltweit operierenden Rodio-Gruppe und befassen uns mit der Anwendung von Spezialverfahren in der Bauindustrie. Im Rahmen unseres weiteren Ausbauprogramms suchen wir für den Einsatz in der Schweiz einen initiativen

dipl. Bauingenieur ETH

mit Führungserfahrung sowie kommerziellem und technischem Verhandlungsgeschick auf allen Stufen.

Bewerbern mit Erfahrung im Spezialtiefbau (wie Injektionen, Verankerungen, Schlitzwände oder Bohrungen), die bereit sind mitzuhelfen, unsere Marktposition weiter auszubauen, bieten wir Gelegenheit zu einer verantwortungsvollen und anforderungsreichen Tätigkeit.

Interessenten bitten wir, die ausführlichen Bewerbungsunterlagen direkt an die Geschäftsleitung zu richten. Die Behandlung erfolgt vertraulich.

Swissboring AG
Postfach, 8603 Schwerzenbach/Zürich

Vorfabrikation - Fassaden - Montageschutz - Pauschalbauten

Hochbauzeichner/ Konstrukteur

für unsere GU- und Architekturabteilung.

Sie bieten:

- Ausbildung abgeschlossen
- Praxiserfahrung mindestens 5 Jahre
- Erfahrung in Planbearbeitung
- Devisierung und Bauführung
- Initiative
- Beweglichkeit
- Selbständigkeit
- Alter bis 30 Jahre

Wir bieten:

- Aufträge im Industriebau
- Team übersichtlich
- Eintritt sofort
- Umzug nach Regensdorf Herbst 1985
- Sozialeinrichtungen grosszügig

Vorgesetzter:

Verkaufsleiter, Bauten Inland/Ausland

MONTAGEBAUAG

Bernerstrasse-Süd 167, 8048 Zürich
Telefon 01/62 56 56

International tätige Gesellschaft für Generalplanung und Projektmanagement sucht qualifizierten

Architekten ETH oder HTL

als

Projektleiter

Wirkungsbereich:

- Leitung der Projektentwicklung interessanter mittlerer bis grosser Objekte im In- und Ausland
- Mitarbeit bei der Akquisition und Projektaufbereitung
- Mitarbeit bei der Erstellung von Feasibility-Studien, Grundstücks-Evaluationen sowie Erarbeitung von Offerten

Anforderungen:

- dynamische und initiative Persönlichkeit
- ausgeprägtes Verhandlungsgeschick auf allen Stufen
- fundierte Ausbildung im Bauwesen und Ausländerfahrung
- Beherrschung der englischen und französischen Sprache
- Bereitschaft zu ausserordentlichem Einsatz und Auslandsreisen

Angebot:

- selbständige Position mit grossen Entwicklungsmöglichkeiten
- herausfordernde Problemstellungen und vielseitige Kontakte
- der Verantwortung und dem Erfolg entsprechende Salarierung

Wenn Sie sich für diese Position interessieren und obige Anforderungen erfüllen, erwarten wir gerne Ihre schriftliche Offerte mit Foto sowie den üblichen Bewerbungsunterlagen.



INTERPLAN 4 AG

Generalplanung und Projektmanagement
Inseliquai 8 6002 Luzern

Für die Bearbeitung von anspruchsvollen Projekten auf dem Gebiet des Gewässerschutzes suchen wir

Bauingenieur ETH/HTL

für die folgenden Tätigkeiten:

- Planung und Bauleitung von Kläranlage-Erweiterungsprojekten
- Steuertechnik von Kläranlagen
- Anwendung von Simulationsmodellen für Kanalnetzberechnungen
- angewandte Hydraulik

sowie

Zeichner/Konstrukteur

für Projektierungs- und Zeichnerarbeiten im Zusammenhang mit Kläranlage-Projekten.

Wir sind ein kleineres Team von Ingenieuren, das kompetent, motiviert und engagiert seinen Beitrag zur Lösung der Gewässerschutzprobleme leistet.

Wir bitten Sie, Ihre schriftliche Bewerbung mit den üblichen Unterlagen zu richten an:

Huber Enviro-Consult AG
Neumattstrasse 19
3123 Belp

SAURER

Im Rahmen unseres industriellen Bauwesens bieten wir einem qualifizierten, erfahrenen

Baufachmann

die Gelegenheit, diverse Planungs- und Überwachungsaufgaben zu übernehmen.

Zu Ihren Haupttätigkeiten gehören:

- Erarbeiten von Sanierungsvorschlägen für bestehende Gebäude und Anlagen baulicher Art sowie die technische Überwachung der Ausführungsarbeiten an Gebäuden und sonstigen Anlagen;
- Projektbearbeitung von Neu- und Umbauten sowie die Erstellung von Fundamenten für Maschinen und Anlagen;
- Ausarbeiten von Dévis für Arbeitsvergaben, Offertbearbeitung und Vergabe von Aufträgen;
- Budgeterstellung und damit verbunden die notwendige Kostenüberwachung.

Wenn Sie sich von diesem vielfältigen Aufgabenbereich angesprochen fühlen und Sie eine Berufslehre als Hochbauzeichner sowie eine Zusatzausbildung als Bauführer oder ähnliches abgeschlossen haben, erwarten wir gerne Ihre schriftliche Bewerbung.

Für nähere Informationen steht Ihnen unser Herr E. Mosberger, Telefon int. 20 09, jederzeit zur Verfügung.



AKTIENGESELLSCHAFT ADOLPH SAURER
Personalabteilung 9320 Arbon
Telefon 071 / 46 91 11

Mittelgrosses Architekturbüro sucht einen jüngeren, fachlich ausgewiesenen

Bauführer

für die selbständige Leitung (Ausführung) von Wohnbauten.

Aufgaben:

- Örtliche Bauleitung
- Termin- und Kostenkontrollen
- Ausmassarbeiten
- Rapportwesen
- Garantiebetreuung

Anforderungen:

- Mehrjährige praktische Berufserfahrung und Kenntnisse im Innenausbau
- Kostenbewusstes Denken
- Organisatorische Fähigkeiten
- Eintritt nach Vereinbarung

Wir bieten:

- Interessante und vielseitige Tätigkeit in einem kollegialen Team
- Gute, leistungsorientierte Salarierung

Gerne erwarten wir Ihre Bewerbung mit den üblichen Unterlagen.

Georges Theiler Architekt

Gattikonstrasse 130
8136 Gattikon
Telefon 01 / 720 88 13

Die TFB Wildegg

Technische Forschungs- und Beratungsstelle
der Schweizerischen Zementindustrie
5103 Wildegg, Tel. 064/53 17 71

sucht nach Vereinbarung einen

Leiter

**für die Abteilung
«Information - Dokumentation - Schulung»**

Anforderungsprofil:

- Naturwissenschaftlich-technische Grundausbildung mit Interesse an werkstoffspezifischen Fragestellungen. Im besonderen solchen aus dem Anwendungsbereich Beton (Betontechnologie).

Interesse und Freude an:

- Dokumentationen
- Organisation technisch orientierter Kurse
- Redaktion technischer Publikationen (leichtverständliche, schriftliche Formulierungen)

Wir bieten:

- abwechslungsreiche, selbständige Tätigkeit
- gründliche Einarbeitung und Gelegenheiten zur Weiterbildung
- fortschrittliche Arbeitsbedingungen

Wir informieren Sie gerne näher über Ihr zukünftiges Arbeitsgebiet.

Bitte richten Sie Ihre schriftliche Bewerbung an Herrn Dr. Trüb.



Wir suchen einen

Tiefbauzeichner

für die Mitarbeit bei den vielfältigen und interessanten Aufgaben unserer Bauabteilung.

Aufgabenbereich:

- zeichnerische und konstruktive Bearbeitung von Projekten für Wasserkraftwerke und deren Nebenanlagen wie Strassen, Kanalisationen, Stollen, Wasserfassungen usw.

Wir erwarten:

- abgeschlossene Lehre als Tiefbauzeichner
- einige Jahre Berufserfahrung

Wir bieten:

- Dauerstelle mit fortschrittlichen Anstellungsbedingungen und Sozialleistungen
- Arbeiten in kleinem Team
- bei Eignung Weiterentwicklungsmöglichkeiten
- gleitende Arbeitszeit
- Personalrestaurant

Bewerbungen mit den üblichen Unterlagen sind zu richten an

Nordostschweizerische Kraftwerke AG
Abt. Bau, 5401 Baden



Helvetas

Schweizer Aufbauwerk für Entwicklungsländer

Für unsere beiden dörflichen Wasserversorgungsprojekte in **Lesotho** und **Kamerun** suchen wir per Juli 1985 je einen

Bau-/Kulturingenieur ETH/HTL

Der Aufgabenbereich umfasst hauptsächlich Projektierung, Koordination und technische Beratung innerhalb der ländlichen Entwicklungsprogramme unserer staatlichen Partner, vereinzelt auch Bauleitung.

Anforderungen:

- abgeschlossene Ausbildung und einige Jahre Berufspraxis im allgemeinen Tiefbau, vorzugsweise Wasserbau oder Abwassersektor
- selbständige Arbeitsweise und Sinn für Organisation
- fachliche und persönliche Flexibilität
- Geschick im Umgang mit einheimischem Personal und lokalen Behörden
- gute Englischkenntnisse für die Lesotho-Stelle, gute Französischkenntnisse für die Kamerun-Stelle
- Alter: idealerweise 30-35 Jahre. Die Stellen eignen sich auch für Bewerber mit Familie, jedoch ohne schulpfl. Kinder.

Wir bieten:

Vielseitige und verantwortungsvolle Tätigkeit. Dreijahresvertrag mit bezahltem Heimaturlaub. 6 Wochen Ferien pro Jahr. Den Anforderungen entsprechenden Lohn. Gute Sozialleistungen.

Wenn Sie die Gelegenheit ergreifen wollen, einen persönlichen Beitrag in praktischer Entwicklungshilfe zu leisten, wenden Sie sich bitte mit den üblichen Bewerbungsunterlagen an

HELVETAS (LE/KA), St. Moritzstrasse 15, 8042 Zürich



- **Wohnungsbauten**
- **Verwaltungs- und Zentrumsbauten**
- **Umbauten und Renovationen**

Dank Qualitätsbewusstsein, Leistungsfähigkeit und jahrzehntelanger Erfahrung sind wir schweizerisch eine anerkannte **Generalunternehmung** überschaubarer Grösse.

Unsere langjährigen Mitarbeiter schätzen unseren Freiraum für Initiative und Eigenverantwortung. Zur Ergänzung des Mitarbeiterstabes suchen wir einen GU-erfahrenen

Bauleiter/Bauführer

In erster Linie wollen wir ihm die Sparte «Fertigstellungs- und Garantierarbeiten» anvertrauen. Als Aufgabenerweiterung ist der Ausbau im Bereich «Umbauten» vorgesehen.

Nebst Verhandlungsgeschick und Durchsetzungsvermögen verlangt dies eine solide Berufsausbildung, mehrjährige Praxis (GU oder Architekturbüro), Einfühlungsvermögen und unternehmerische Denkweise. Teambereitschaft ist uns sehr wichtig.

Diese Position wollen wir langfristig besetzen. Wenn Sie an einer solchen Zusammenarbeit interessiert sind, setzen Sie sich auf die Ihnen zusagende Weise mit der beauftragten Personalberatung in Verbindung. Ihre Kontaktperson ist Frau I. Dali.

Persoplan-Technik AG
 Personalberatung für technische und handwerkliche Berufe
 6300 Zug, Baarerstrasse 57
 Telefon 042-21 67 67

Suisse romande

Bureau d'ingénieurs privé à Neuchâtel cherche

ingénieur civil

expérimenté et capable de travailler de façon indépendante.

Nous offrons poste de direction et possibilité d'association. Perspectives d'avenir exceptionnelles pour personne capable.

Faire offres manuscrites détaillées, sous chiffre P 28-536709 à Publicitas, Treille 9, 2001 Neuchâtel.

Wir sind ein modernes Ingenieurbüro mittlerer Grösse mit Niederlassungen in Olten und Aarau und suchen

einen jüngeren, initiativen

Ingenieur HTL

Fachrichtung Tiefbau

sowie einen erfahrenen

Eisenbetonzeichner/ Konstrukteur

wenn möglich mit Tiefbau- oder Stahlbauerfahrung.

Offerten mit den üblichen Unterlagen sind erbeten an:

Otto Hildebrand, Ingenieurbüro AG
Baslerstrasse 30, 4600 Olten

Wir sind eine gutfundierte, aktive Generalunternehmung für Renovationen und Umbauten und suchen einen

Bauleiter/Bauführer

Die anspruchsvolle Aufgabe umfasst:

- sämtliche in Zusammenhang mit der Ausführung stehenden Arbeiten, ohne Planung, jedoch mit Planungsüberwachung

Einem einsatzfreudigen Mitarbeiter im Idealter von 25 bis 35 Jahren bieten wir nebst entsprechendem Salär und gut ausgebauten Sozialleistungen einen angenehmen Arbeitsplatz in einem kollegialen Team.

Falls Sie Interesse an dieser vielseitigen und abwechslungsreichen Position haben und allenfalls einige Erfahrungen im Bereich Umbauten mitbringen, bitten wir Sie, Ihre Bewerbungsunterlagen an Frau S. Haller zu richten, oder nehmen Sie mit Herrn R. Cramerer unter Tel. 01/830 36 55 Kontakt auf.



Generalunternehmung für Renovationen und Umbauten
Grindelstrasse 5
8304 Wallisellen

Nach *Davos* gesucht

Bauingenieur HTL (Massivbau) Tiefbauzeichner (Stahlbeton)

Interessenten, die gerne in einem flotten Team arbeiten möchten, melden sich bei:

C. Künzli, dipl. Ingenieur ETH/SIA, Ingenieurbüro
7270 Davos Platz, Telefon 083 / 5 39 66

Wir suchen für den Sektor Wohnungsbau in unser modern eingerichtetes Architekturbüro per 1. April 1985, oder nach Vereinbarung, eine(n)

Hochbauzeichner(in)

für Projekt-, Werk- und Detailplanbearbeitung.

Gute Darsteller mit Erfahrung im Wohnungsbau, die Eigeninitiative mitbringen und Selbständigkeit suchen, richten ihre Offerte mit den üblichen Unterlagen und Gehaltsansprüchen an

Prefadom AG, Generalunternehmen
Theaterstrasse 29, 8401 Winterthur
Telefon 052/23 82 21



Wir suchen 2 junge

Hochbauzeichner

welche interessiert sind, sich unter Anleitung erfahrener Mitarbeiter in das Spezialgebiet der Kalkulation von Hochbauten einzuarbeiten.

Wir sind eine Zürcher Generalunternehmung und erwarten Ihre Kontaktnahme unter Chiffre SIA 222 an IVA AG, Postfach, 8032 Zürich.

GHERZI ORGANISATION ZÜRICH

Wir sind ein international tätiges Unternehmen beratender Ingenieure. Unsere Spezialität ist die integrierte Planung von Anlagen des Hoch- und Industriebaus. Spezialrichtung: Textile Bauten.

Wir suchen einen

dipl. Bauingenieur ETH

mit etwa 5 Jahren Erfahrung in Entwicklung und Berechnung von Strukturen des Stahlbeton- und Stahlbaus. Kenntnisse in der Erstellung von statischen Berechnungen mit Hilfe von EDV sind erwünscht. Zu den Aufgaben des Bewerbers gehört ausserdem die Begleitung eines Projektes im konstruktiven Bereich von der Konzeption bis zur Ausführung auf internationalen Märkten. Gute Sprachkenntnisse wie Englisch und Französisch sind eine wesentliche Voraussetzung für die Tätigkeit.

Wir erwarten gerne Ihre Bewerbung mit Lebenslauf, Ausbildungs- und Werdegang sowie Foto und Referenzen.

GHERZI ENGINEERING ZÜRICH
8021 Zürich, Gessnerallee 28, Telefon 01 / 211 01 11

Zur Ergänzung unseres kleinen Teams suchen wir erfahrenen

Architekten HTL Hochbauzeichner(in)

Wenn Sie sich als Sachbearbeiter für aussergewöhnliche und abwechslungsreiche Arbeiten an einem sympathischen Arbeitsplatz interessieren, bitte ich Sie um Zustellung Ihrer Bewerbungsunterlagen.

Wohnung im Städtchen kann vermittelt werden.

Rolf Lüthi, Architekt, 8158 Regensberg

Gesucht per sofort oder nach Vereinbarung nach Langenthal

Architekt HTL

Die Aufgabe umfasst:

- die Renovationen von betriebseigenen Liegenschaften, v.a. ältere Mehrfamilienhäuser
- teilweise Planung von Dacheinbauten sowie Projektierung von Mehrfamilienhäusern
- Erstellen von Submissionsunterlagen, Offertwesen und Bauabrechnungen.

Diese Stelle eignet sich nur für einen Bewerber mit Erfahrung.

Die Entlohnung wird den vorewähnten Anforderungen angepasst und liegt bei einem gut ausgewiesenen Fachmann über dem Durchschnitt.

Offerten sind zu richten an

Peter Kunz, Schreinerei + Bau AG
Gaswerkstrasse 41, 4900 Langenthal, Telefon 063 / 22 88 58 (Bürozeit)

Wir suchen

Architekten HTL

oder Zeichner mit gleichwertigen Erfahrungskennntnissen für:
- konstruktives Entwerfen
- Werk- und Detailpläne

Wir sind ein kollegiales Team mit anspruchsvollen Um- und Neubauten.

Cremer + Schlaf, Architekten
Oberdorfstrasse 53, 9100 Herisau, Telefon 071 / 51 14 38

Wir suchen jüngere(n)

Architekt-Techniker(in) und Bauführer/Hochbauzeichner(in)

für den Bereich Ausführungsplanung und Bauausführung.

Bitte senden Sie Ihre Bewerbung an

AAP Atelier für Architektur und Planung
Laupenstrasse 45, 3008 Bern

Gesucht! Zur Bearbeitung sehr interessanter Bauvorhaben (u.a. Sektor Denkmalpflege) sowie als Stellvertreter des Bürohhabers suchen wir für unser Architekturbüro im Kanton Uri

Bauleiter/evtl. Architekten HTL

Erfahrung in Kostenvoranschlag, Devisierung, Bauleitung. Dauerstellung, individuelle Arbeitsbedingungen, spätere Partnerschaft/Beteiligung möglich.

Kontaktnahmen bitte unter Chiffre SIA 229 an IVA AG, Postfach, 8032 Zürich.

Mittelgrosses Architekturbüro sucht je einen

Bautechniker Bautechniker

für die selbständige Bearbeitung anspruchsvoller Bauvorhaben. Bevorzugt werden Bewerber mit mehrjähriger Berufserfahrung und Freude am schönen Bauen.

Wir bieten: angenehmes Arbeitsklima, gute Entlohnung und eigene Personalfürsorgestiftung

Ihre schriftliche Bewerbung senden Sie bitte an:

Walter Flueler, Architekt SIA, Guggiweg 4b, 6300 Zug

Stellengesuche

Bauingenieur ETH

45, CH, D/F/E/SP (I), mit In- und Ausländerfahrung auf dem gesamten Gebiet des Spezialtiefbaus und seinen Anwendungen im allgemeinen Tiefbau, Tunnel- und Industriebau sowie beim Bau von Wasserkraftanlagen, Praxis als Abteilungsleiter in Bauunternehmung und als Bauleiter in Ingenieurbüro, sucht leitende Funktion in Unternehmung oder Industrie, vorzugsweise in Ausführung oder Projektleitung. Bereitschaft für Auslandeinsätze vorhanden.

Zuschriften unter Chiffre 44-411'739, Publicitas, Postfach, 8021 Zürich.

Dipl. Architekt HTL

in leitender Stellung, mit grosser Erfahrung in Wettbewerben, Entwurf, Projektierung, Ausführungsplanung und -koordination, sucht neuen Wirkungskreis mit entsprechender Führungsaufgabe.

Zuschriften erwarte ich gerne unter Chiffre SIA 231 an IVA AG, Postfach, 8032 Zürich.

Bautechniker HTL/Bauleiter

mit einigen Jahren Erfahrung im EFH-, Wohnungs- und Industriebau, sucht neuen, selbständigen Wirkungskreis.

Zuschriften erbeten unter Chiffre SIA 225 an IVA AG, Postfach, 8032 Zürich.

Dipl. Bauingenieur ETH

33, sucht nach Abschluss der Forschungstätigkeit (Doktorand) anspruchsvolle und verantwortungsvolle Tätigkeit in Ingenieur- oder Informatikbüro. Mehrjährige praktische Erfahrung im Felsbau (Tunnelstatik, Messungen, Laboruntersuchungen) sowie im Erstellen von Computerprogrammen.

Angebote bitte unter Chiffre SIA 227 an IVA AG, Postfach, 8032 Zürich.

Bautechniker/Bauphysiker

in ungekündigter Stellung, mit langjähriger Erfahrung in wärmetechnischer Gebäudesanierung, Bau-/Raumakustik, sucht verantwortungsvolle und selbständige Dauerstelle.

Zuschriften unter Chiffre SIA 224 an IVA AG, Postfach, 8032 Zürich.

Dynamischer, interessierter

Bauleiter/Baufachmann

in ungekündigter Stellung, sucht infolge Umzugs neuen Wirkungskreis im Raume Zürich Obersee-March/Linthgebiet-Ziegelbrücke. Interessante Referenzen. Auch an Teilzeit- oder Halbtageinsatz interessiert.

Zuschriften bitte unter Chiffre SIA 230 an IVA AG, Postfach, 8032 Zürich.

Wer bietet junger,

holländischer Studentin

(4. Semester an der Höheren Technischen Schule, Abt. Hochbau) Gelegenheit, ein Praktikum von 6 Monaten (ab 1. Juli 1985) in einem Architekturbüro in der Schweiz absolvieren zu können.

Angebote unter Chiffre SIA 226 an IVA AG, Postfach, 8032 Zürich.

Diverses

Hochbauzeichnerin

mit mehrjähriger Erfahrung übernimmt noch Zeichenarbeiten wie Projekt-, Werk- und Detailpläne usw. in freier Mitarbeit.

Telefon 01 / 41 86 75

Baukaufmann

mit eigenen interessanten Aufträgen in der Ostschweiz **sucht Zusammenarbeit** mit Architekten und Bauingenieuren sowie Unternehmungen.

Anfragen unter Chiffre SIA 228 an IVA AG, Postfach, 8032 Zürich.

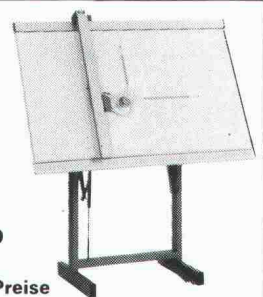
einzig

Zeichenanlagen- Discount der Schweiz

z.B.:
50 x 75/A2 kompl. Fr. 395.-
70 x 100/A1 kompl. Fr. 695.-
70 x 120/A1 kompl. Fr. 795.-
92 x 150/A0 kompl. Fr. 1295.-

**Joma-Trading AG, Friedauweg 10
8355 Aadorf, Tel. (052) 47 47 11**

erstklassige Qualität / unschlagbare Preise



Baustatikprogramme für Sirius, IBM-PC Apricot u.a. MS-DOS-Rechner sowie CBM

Über 40 Programme: Ebene und räumliche Stab- und Fachwerke, inkl. Th.2. Ordnung und Vorspannung, Platten mit finiten Elementen, Stahlbeton, Holzbau, Grundbau usw. **Neu: TWO, TWP.**

Wulf Seele, Ing. SIA, Flurstrasse 44, 2544 Bettlach, 065 / 55 21 43



STADT ZUG

Ideenwettbewerb Seeufergestaltung

Angrenzend an das Stadtzentrum von Zug soll ein Gelände von 120 000 m² und 1,2 km Seeanstoss gestaltet werden. Erwartet werden vielfältige Vorschläge für Bauten und Freiräume.

Das Programm kann ab sofort gratis bezogen werden. Die übrigen Wettbewerbsunterlagen können bis 26. April 1985 gegen ein Depot von Fr. 500.- bestellt werden.

Abgabe der Entwürfe bis 9. August 1985 und der Modelle bis 6. September 1985

Teilnahmeberechtigt:

Architekten, die in der Zentralschweiz (Kt.: UR, SZ, OW, NW, LU, ZG, Bezirke Affoltern ZH und Muri AG) seit Januar 1983 Wohn- oder Geschäftssitz haben oder im Kanton Zug heimatberechtigt sind.

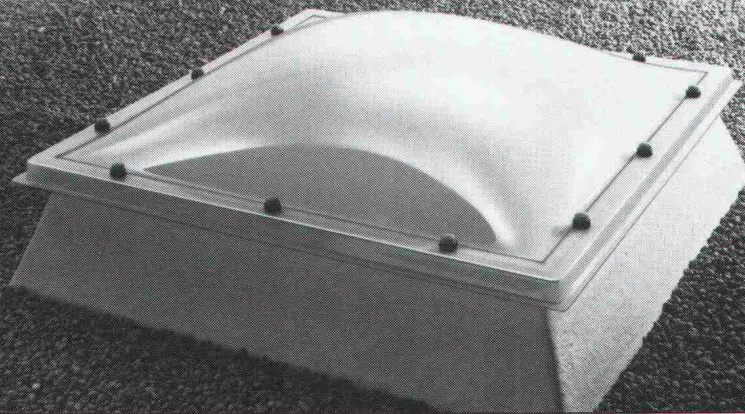
Landschaftsarchitekten mit ständigem Geschäftssitz in der Schweiz.

Stadtbauamt Zug, St. Oswaldsgasse 20, 6300 Zug
Telefon 042 / 25 21 68 oder 25 21 60



ES GESCHAH AM HELLICHTEN TAG

Wo Tageslicht gefragt ist, spielen **CUPOLUX-Lichtkuppeln** die Hauptrolle (nicht im Film... in der Praxis!). Sie erhellen Flachdachgebäude optimal und sparen Energie. Lieferbar in 40 Formaten, auch lüftbar. 10 Jahre Garantie. CUPOLUX ist der Inbegriff für Lichtkuppeln und SCHERRER der Flachdachspezialist. Nutzen Sie den Erfahrungsvorsprung. Planungsunterlagen gratis.



Jakob Scherrer Söhne AG, Allmendstrasse 7, 8059 Zürich 2, 01 202 79 80

Laufert



polydrain

mit den roten Punkten

CH Pat. ang.

Das Rostarretierungssystem in jeder Rinne hat sich tausendfach in der Praxis bewährt, weil:

- die Abdeckungen zu jedem Zeitpunkt arretiert werden können
- keine Vorformungen herausgeschlagen werden müssen
- der Unternehmer durch die roten Punkte 10-15% Einbaukosten spart
- der rote Punkt Verkehrssicherheit und Stabilität garantiert. Langzeitversuche haben gezeigt, dass bereits bei normalen Lastwechselfolgen der rote Punkt zwischen Rinne und Stahltraverse die Schwingungen reduziert (Stossdämpfungseffekt). Damit wird das Lösen der Arretierungen verhindert (Verkehrssicherheit) und die Rinnenwand vor Absplitterungen geschützt (Stabilität).

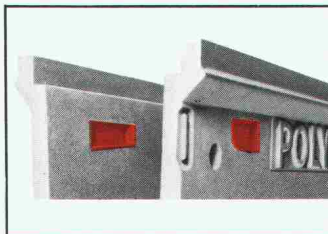
Verlangen Sie unsere ausführlichen Tests.

polybau

POLY-BAUELEMENTE AG

Webereistrasse 47
CH-8134 Adliswil-Zürich

Telefon 01-710 42 42
Telex 54081





Elektro - Raumheizgeräte sind die einfachste Sache der Welt.

Sie wandeln die Elektroenergie dort um, wo die Wärme auch tatsächlich gebraucht wird. Sauber, wirtschaftlich, ohne Umweg mit einem Nutzungsgrad von praktisch 100%.

Raumheizgeräte von Mantel schaffen Behaglichkeit und ein angenehmes Raumklima. Sie sind als Konvektoren, Strahlungsheizwände, Fussbodenheizung und als Nachtspeicher-Heizgeräte erhältlich.

Mantel-Raumheizgeräte bringen mit ihrem hohen Anteil Strahlungswärme Kachelofen-Gemütlichkeit in Ihr Heim. Planen Sie mit Mantel-Wärmetechnik ein komfortables und zuverlässiges Heizsystem, das beim Bauen und beim Heizen wirtschaftlich ist. Verlangen Sie Unterlagen.



**Mantel AG
Wärmetechnik**
CH-8353 Elgg ZH
Tel. 052 47 01 01

Elektro-Raumheizgeräte, Elektro-Fussbodenheizungen, Zentrale Wärmespeicher, Wärmepumpen, Kachelöfen, Warmwasseraufbereitung

Dokumentieren Sie mich mit techn. Detailinformationen über Raumheizgeräte
 Informationen über das Mantel-Wärmetechnik-Sortiment

Name _____ Strasse _____ PLZ/Ort _____
Tel. _____

Senden an:
Mantel AG, 8353 Elgg

SIA