

Objektyp: **Advertising**

Zeitschrift: **Schweizer Ingenieur und Architekt**

Band (Jahr): **102 (1984)**

Heft 30/31

PDF erstellt am: **11.12.2017**

Nutzungsbedingungen

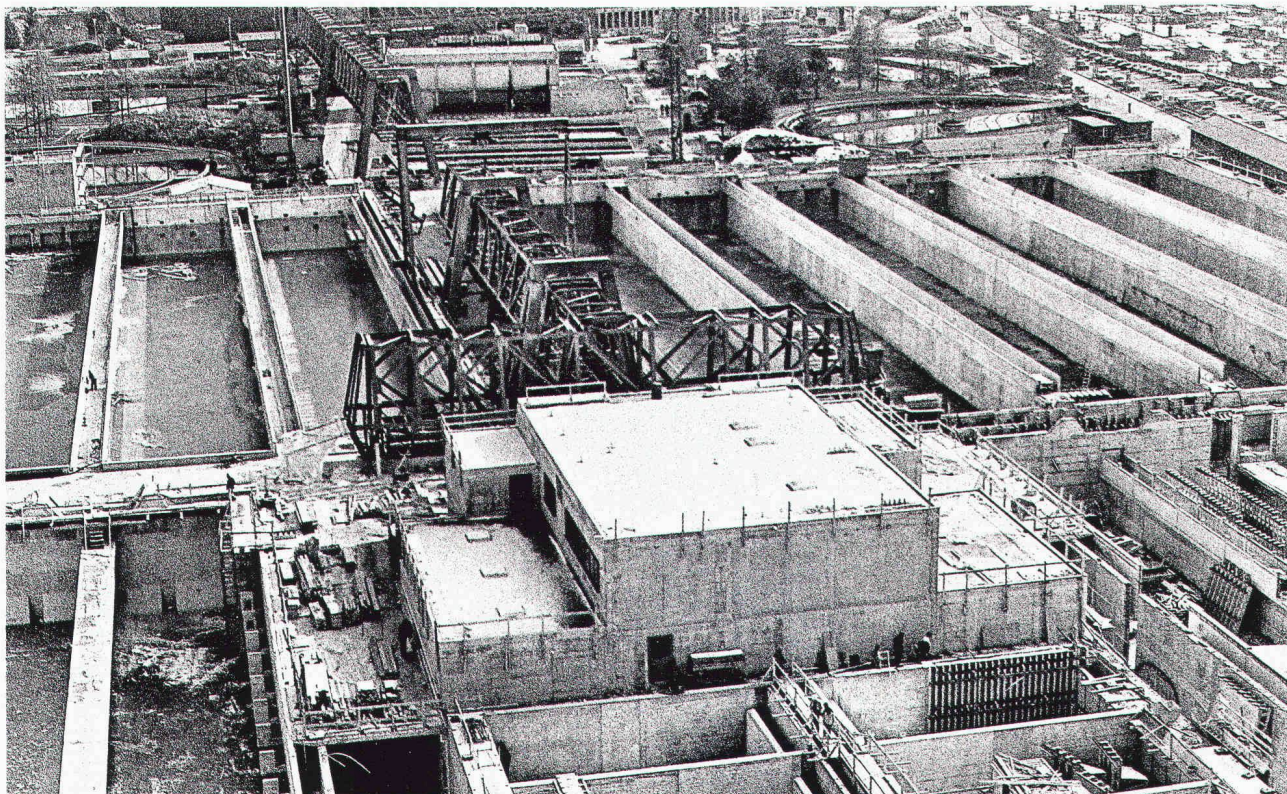
Die ETH-Bibliothek ist Anbieterin der digitalisierten Zeitschriften. Sie besitzt keine Urheberrechte an den Inhalten der Zeitschriften. Die Rechte liegen in der Regel bei den Herausgebern. Die auf der Plattform e-periodica veröffentlichten Dokumente stehen für nicht-kommerzielle Zwecke in Lehre und Forschung sowie für die private Nutzung frei zur Verfügung. Einzelne Dateien oder Ausdrucke aus diesem Angebot können zusammen mit diesen Nutzungsbedingungen und den korrekten Herkunftsbezeichnungen weitergegeben werden. Das Veröffentlichen von Bildern in Print- und Online-Publikationen ist nur mit vorheriger Genehmigung der Rechteinhaber erlaubt. Die systematische Speicherung von Teilen des elektronischen Angebots auf anderen Servern bedarf ebenfalls des schriftlichen Einverständnisses der Rechteinhaber.

Haftungsausschluss

Alle Angaben erfolgen ohne Gewähr für Vollständigkeit oder Richtigkeit. Es wird keine Haftung übernommen für Schäden durch die Verwendung von Informationen aus diesem Online-Angebot oder durch das Fehlen von Informationen. Dies gilt auch für Inhalte Dritter, die über dieses Angebot zugänglich sind.

Erfolgreich!

mit Barra-Betonzusätzen



Wenn es um anspruchsvolle Bauwerke geht, sind Barra-Betonzusätze immer dabei.

Ein typisches Beispiel:
die neue Kläranlage
Zürich/Werdhölzli

Die 45'000 m³ Beton der biologischen Reinigungsstufe (Belüftungsbecken, Nachklärbecken) wurden mit Barra-Betonzusätzen hergestellt, um die hohen Anforderungen in jeder Beziehung zu erfüllen.

Ein klarer Beweis, dass Barra-Betonzusätze für

Qualität bürgen und Ihr Vertrauen rechtfertigen.

Barra-Betonzusätze sind für die Lösung schwieriger Bauvorhaben genau das Richtige.

**Barra-Betonzusätze:
die Erfolgreichen –
in Schweizer Qualität**



MEYNADIER

Meynadier + Cie AG
8048 Zürich

Vulkanstrasse 110
Telefon 01 / 64 22 11