

Objekttyp: **TableOfContent**

Zeitschrift: **Schweizer Ingenieur und Architekt**

Band (Jahr): **102 (1984)**

Heft 13

PDF erstellt am: **14.08.2018**

### **Nutzungsbedingungen**

Die ETH-Bibliothek ist Anbieterin der digitalisierten Zeitschriften. Sie besitzt keine Urheberrechte an den Inhalten der Zeitschriften. Die Rechte liegen in der Regel bei den Herausgebern. Die auf der Plattform e-periodica veröffentlichten Dokumente stehen für nicht-kommerzielle Zwecke in Lehre und Forschung sowie für die private Nutzung frei zur Verfügung. Einzelne Dateien oder Ausdrucke aus diesem Angebot können zusammen mit diesen Nutzungsbedingungen und den korrekten Herkunftsbezeichnungen weitergegeben werden. Das Veröffentlichen von Bildern in Print- und Online-Publikationen ist nur mit vorheriger Genehmigung der Rechteinhaber erlaubt. Die systematische Speicherung von Teilen des elektronischen Angebots auf anderen Servern bedarf ebenfalls des schriftlichen Einverständnisses der Rechteinhaber.

### **Haftungsausschluss**

Alle Angaben erfolgen ohne Gewähr für Vollständigkeit oder Richtigkeit. Es wird keine Haftung übernommen für Schäden durch die Verwendung von Informationen aus diesem Online-Angebot oder durch das Fehlen von Informationen. Dies gilt auch für Inhalte Dritter, die über dieses Angebot zugänglich sind.

Ein Dienst der *ETH-Bibliothek*  
ETH Zürich, Rämistrasse 101, 8092 Zürich, Schweiz, [www.library.ethz.ch](http://www.library.ethz.ch)

<http://www.e-periodica.ch>

# Schweizer Ingenieur und Architekt

Verlags-AG der Akademischen-technischen Vereine

Erscheint wöchentlich

102. Jahrgang 22. März 1984 Heft 13/84

Offizielles Organ:

Schweizerischer Ingenieur- und Architektenverein (SIA)

Gesellschaft Ehemaliger Studierender der ETH Zürich (GEP)

Schweizerische Vereinigung Beratender Ingenieure (ASIC)

## Redaktion

### «Schweizer Ingenieur und Architekt»

Rüdigerstrasse 11  
Postfach 630, 8021 Zürich  
Tel. (01) 201 55 36

#### Redaktoren:

Balthasar Peyer,  
leitender Redaktor  
Dr. sc. techn. ETH/SIA

Bruno Odermatt,  
dipl. Arch. ETH/SIA

Bruno Meyer  
dipl. Bauing. ETH/SIA

#### Druck:

Offset + Buchdruck AG

Nachdruck von Bild und Text, auch auszugsweise, nur mit schriftlicher Zustimmung der Redaktion und mit genauer Quellenangabe

## Abonnemente

### Schweiz:

1 Jahr	Fr. 161.—	Ausland:	1 Jahr	Fr. 173.—
½ Jahr	Fr. 84.—		½ Jahr	Fr. 91.—
Einzelnummer	Fr. 6.—		Einzelnummer	Fr. 7.—

Postcheck: «Schweizer Ingenieur und Architekt», 80-6110 Zürich  
Ermässigte Abonnemente für Mitglieder der GEP, des BSA, der ASIC, für Studenten und Mitglieder des STV

SIA-Mitglieder erhalten die Zeitschrift direkt durch das **SIA-Generalsekretariat** zugestellt. **Adressänderungen** sind deshalb dorthin mitzuteilen: Selnaustr. 16, Postfach, 8039 Zürich, Tel. (01) 201 15 70

**SIA-Normen und Dokumentationen** sind **allein beim SIA-Generalsekretariat** erhältlich, wo auch diesbezügliche Auskünfte erteilt werden: Selnaustr. 16, Postfach, 8039 Zürich, Tel. (01) 201 15 70

## Anzeigenverwaltung

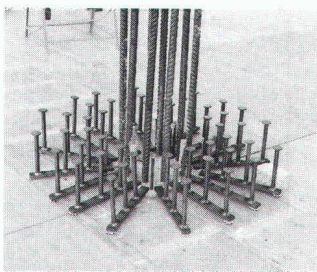
IVA

### IVA AG für internationale Werbung

Hauptsitz:  
Mühlebachstr. 43  
8032 Zürich  
Tel. (01) 251 24 50

Filiale Lausanne:  
Pré-du-Marché 23  
1004 Lausanne  
Tel. (021) 37 72 72

## zum Titelbild



### Durchstanzprobleme

Flachdecken haben sich im Hochbau gegenüber andern Systemen oft als wirtschaftlicher erwiesen.

Der Vorteil der einfacheren Schalung und Bewehrung wird bei Flachdecken aber häufig da-

durch verringert, dass aufwendige Massnahmen zum Schutze gegen Durchstanzen notwendig sind.

Bestens bewährt haben sich die Riss-Dübelleisten als Durchstanzbewehrung.

Zu deren grössten Vorteilen zählen:

- Wirtschaftlichkeit
- einfache stat. Berechnung
- beliebige Anordnung der Aussparungen
- Verlegefreundlichkeit
- keine Lagerhaltung, daher grösste Flexibilität in der Produktion.

Für die Lösung der Durchstanzprobleme steht Ihnen der technische Mitarbeiterstab der Fa. Riss AG gerne zur Verfügung.

Riss AG  
Industriestr. 32, 8108 Dällikon

## Inhalt

### Tunnelbau

Staubbekämpfung beim Einsatz von Teilschnittmaschinen. Von *Willy Meyeroltmanns*, Köln 239

### Wettbewerbe

Altersheimbau in Grabs SG. Abri de protection civile et annexes du bâtiment communal à Aran-Villette (Lavaux). Ortskern West Binningen BL. Deubau-Preis '85 249

Wettbewerb Gemeindesaal in Zollikon ZH 249

### Zuschriften

Anschlussbewilligungen für Wärmepumpenheizungen (*W. Trippel*, Spreitenbach). Stellungnahme des VSE betr. Wärmepumpenheizungen 254

### Umschau

Gülle als Grundwassergefahr. Rillensysteme in der Strömungsforschung. Förderung der Mikrolithographie 255

### SIA-Fachgruppen

FRU: Öffentlicher Verkehr im Raum Zürich, Generalversammlung 255

### SIA-Sektionen

Bern: «Wohnen». Eine SIA-Vortragsreihe. 255

Aargau: Kiesnutzung im Aargau. Winterthur: Wissenschaft und Philosophie 256

### SIA-Mitteilungen

Das vielfältige Angebot des SIA 256

### Braune Seiten

Laufende Wettbewerbe. Aus Technik und Wirtschaft B 45/46

Aus Technik und Wirtschaft. Weiterbildung. Tagungen. Messen. Stellenvermittlung. Vorträge B 47/48

## Ingénieurs et architectes suisses

Adresse: 27, av. de Cour, 1007 Lausanne

No 4/1984 Rorbach (Saint-Gothard) 50

**Tableau des concours** B 13 **Bibliographie** 49, 57, 64, B 15

**Carnet des concours** B 14 **Matériaux**

**Congrès** B 14 L'ossature-bois mérite son architecture, par *Han P. M. Bullens* 58

**Hydrologie** Technique de mouillage d'instruments de mesure dans le Léman, par *Martin Bohlé* et *Claude Perrinjaquet* 45

**Industrie et technique** 60

**Actualité** 62, B 15

**Vie de la SIA** B 15

**Génie civil** Le pont-rail couvert du **Documentation générale** B 15