

Objektyp: **Advertising**

Zeitschrift: **Schweizer Ingenieur und Architekt**

Band (Jahr): **101 (1983)**

Heft 6: **Prof. Dr. Bruno Thürlimann zum 60. Geburtstag**

PDF erstellt am: **27.09.2024**

Nutzungsbedingungen

Die ETH-Bibliothek ist Anbieterin der digitalisierten Zeitschriften. Sie besitzt keine Urheberrechte an den Inhalten der Zeitschriften. Die Rechte liegen in der Regel bei den Herausgebern. Die auf der Plattform e-periodica veröffentlichten Dokumente stehen für nicht-kommerzielle Zwecke in Lehre und Forschung sowie für die private Nutzung frei zur Verfügung. Einzelne Dateien oder Ausdrucke aus diesem Angebot können zusammen mit diesen Nutzungsbedingungen und den korrekten Herkunftsbezeichnungen weitergegeben werden. Das Veröffentlichen von Bildern in Print- und Online-Publikationen ist nur mit vorheriger Genehmigung der Rechteinhaber erlaubt. Die systematische Speicherung von Teilen des elektronischen Angebots auf anderen Servern bedarf ebenfalls des schriftlichen Einverständnisses der Rechteinhaber.

Haftungsausschluss

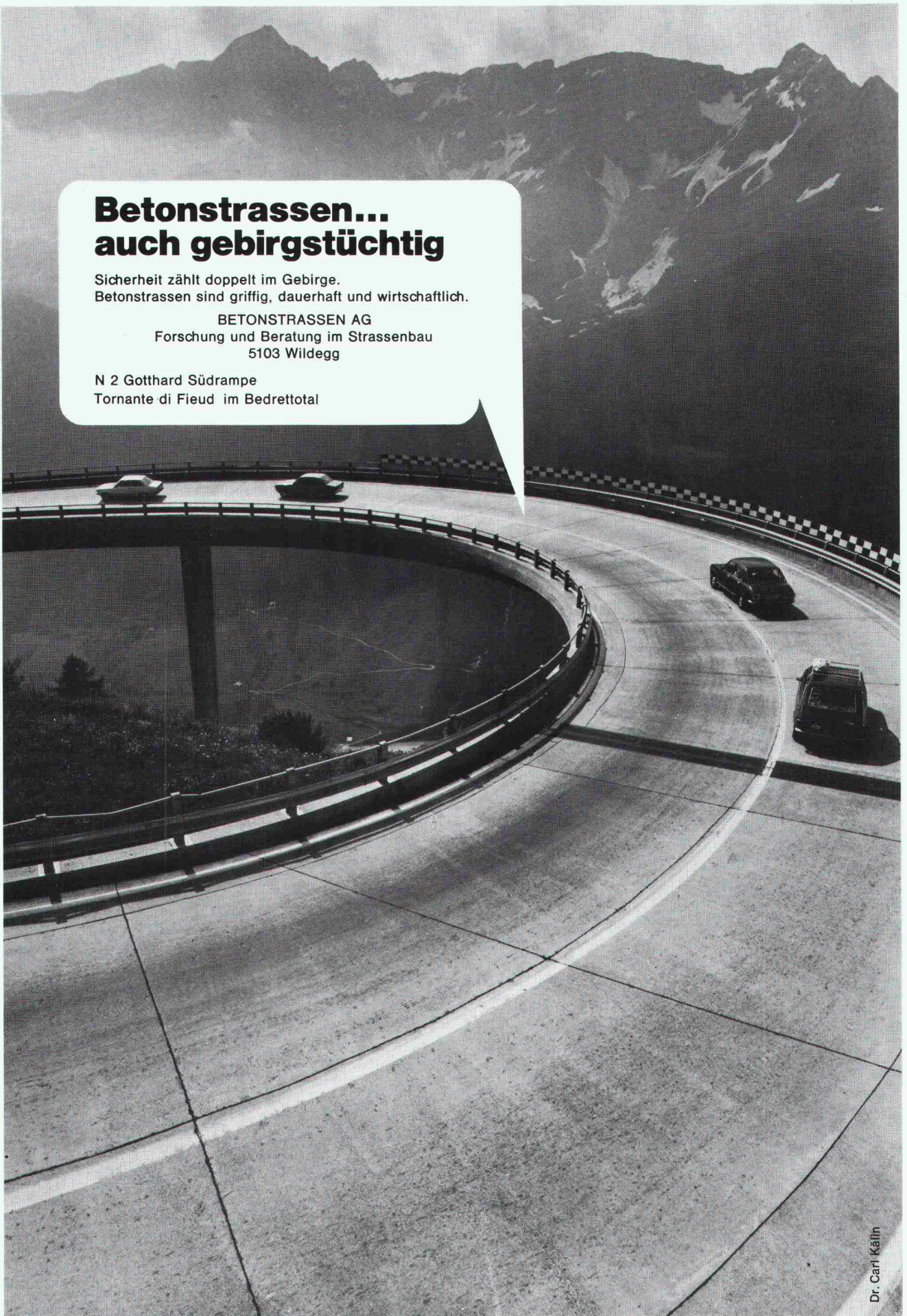
Alle Angaben erfolgen ohne Gewähr für Vollständigkeit oder Richtigkeit. Es wird keine Haftung übernommen für Schäden durch die Verwendung von Informationen aus diesem Online-Angebot oder durch das Fehlen von Informationen. Dies gilt auch für Inhalte Dritter, die über dieses Angebot zugänglich sind.

Betonstrassen... auch gebirgstüchtig

Sicherheit zählt doppelt im Gebirge.
Betonstrassen sind griffig, dauerhaft und wirtschaftlich.

BETONSTRASSEN AG
Forschung und Beratung im Strassenbau
5103 Wildegg

N 2 Gotthard Südrampe
Tornante di Fieud im Bedrettal



Einfach durchschweißen

Eine wirtschaftliche Variante im Stahlhochbau bildet die Stahlprofilblech-Verbunddecke.

In Europa werden immer mehr sendzimirverzinkte, profilierte Bleche als Konstruktionsmittel eingesetzt. Eine Verbundwirkung zwischen Aufbeton und Stahlkonstruktion wäre ohne NELSON-Durchschweißtechnik nicht möglich.

Mit Hilfe dieses Spezialschweißverfahrens kann durch sendzimirverzinkte Bleche auf die darunter liegende Trägerkonstruktion geschweißt werden. Das statische Zusammenwirken von Beton und Stahl wird über die Kopfbolzen ermöglicht.

Wirtschaftliche Vorteile: niedrigere Bauhöhen bzw. grössere Spannweiten bei gleicher Bauhöhe, keine Wartezeit auf Betonaushärtung, aufgelegte Bleche sind sofort als Arbeitsbühnen zu verwenden.



Die Schweißarbeiten werden rationell und wirtschaftlich mit speziellen NELSON-Bolzenschweißgeräten ausgeführt. Sie können vom Anwender selbst oder vom

NELSON-Kooperationspartner in der Schweiz



**Firma Gaeng
Stahl- und Metallbau AG**
Untere Zollgasse
3063 Ittigen BE

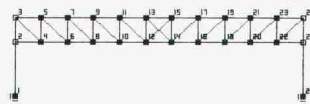
ausgeführt werden, die über das entsprechende Know-how verfügt.

NELSON-Bolzenschweißtechnik
Helmut Hartkopf · Badener Straße 129
CH-8004 Zürich · Telefon 01/242 33 66

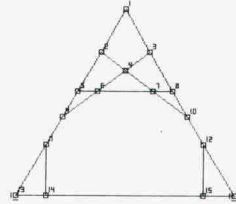
TRW NELSON

PINUS

Leistungsfähige Computerstatik
am Arbeitsplatz des Ingenieurs



Deformationen
Schnittkräfte
Grenzwerte



Theorie 2. Ordnung
Knicklasten
Eigenschwingungen

Kleincomputerlösungen
für technische und
administrative Aufgaben
im Bauwesen

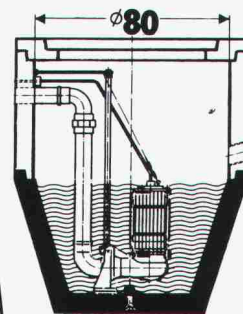
cubus ag imt

Baumackerstrasse 42
Postfach 8161
CH-8050 Zürich
Telefon 01 / 312 20 25

Dr.-Ing. H. P. Slabik
Oberes Daufeld 9
D-5568 Daun / Eifel
Telefon 06592 / 3629

Häny-Abwasser- Kleinpumpwerk für Einfamilienhäuser und Einzelapparate

NEU



Häny-
Normschacht
Ø 80 cm

- Pumpe mit neuem Häny-Befestigungspatent im Schacht
- preisgünstig

HÄNY

HÄNY & CIE AG Pumpen
und Wasseraufbereitungs-Anlagen
8706 Meilen ZH, Tel. 01 · 925 11 31

Dilatationsfugen- Übergänge

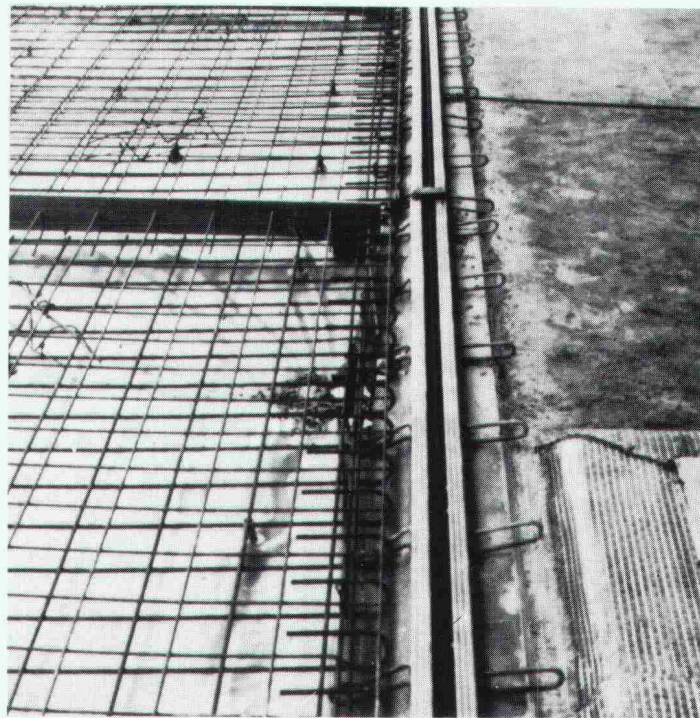
ETASA-HFA im Hochbau

Anwendung für Verkehrs- und Publikumszonen,
Rampen usw.

Das patentierte Fugensystem, welches Ihre
Bewegungs- und Dichtungsprobleme löst.

Ob mit oder ohne Aussparungen im Konstruktionsbeton,
ob auf niveaugerechte Bankette oder mit selbst-
regulierender Höheneinstellung montiert, ob Asphalt-
belag oder Teppichanschluss, immer bieten wir die
funktionsgerechte Fugenkonstruktion.

Dank unserer Erfahrung über Jahrzehnte können wir
qualitativ hochstehende und preisgünstige Aus-
führungen gewährleisten.



Verlangen Sie unverbindliche Auskünfte mit Offerte.

fehr

Hans Fehr AG CH-8305 Dietlikon Tel. 01/833 26 60 Telex 52 344
Fördertechnik/Kranbau/Lagertechnik/Antriebstechnik/Bautechnik
Ihr Mannesmann Demag Partner für Fördertechnik



Die Pensionskasse SIA STV BSA FSAI eine Alternative für Ihre Personalvorsorge!

Das Ziel

die lückenlose Alters-, Hinterbliebenen- und Invalidenvorsorge für die Angehörigen
der technischen Vereine durch eine Selbsthilfeorganisation mit Selbstverwaltung
(paritätische Zusammensetzung des Stiftungsrates aus angeschlossenen
Arbeitgebern und Angestellten).

Die Vorteile

eine Rentenversicherung (Alters-, Invaliden-, Witwen-, Kinderrenten)
mit Kapitalwahlmöglichkeit im Alter (10 Jahresrenten garantiert).
erstaunliche Leistungsunterschiede zu andern Vorsorgemöglichkeiten.

Die Sicherheit

ist garantiert durch den versicherungstechnischen Aufbau
und laufende Beratung durch neutrale Experten;
durch die Rückversicherung sowie dank der Geschäftsführung
und Anlage der Vorsorgemittel durch eine der
grössten und angesehensten Treuhandgesellschaften der Schweiz
mit Spezialisten auf allen Gebieten.

Verlangen Sie weitere Informationen bei:
Pensionskasse SIA STV BSA FSAI,
Schauplatzgasse 21, Postfach 2613, 3001 Bern,
Tel. 031/22 03 82

Bitte informieren Sie mich weiter:
Name: _____
Strasse: _____
Ort: _____
PLZ: _____

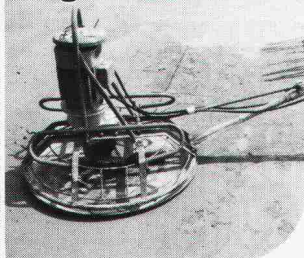
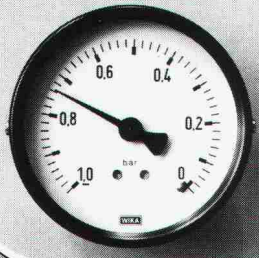
...betonieren

...planziehen



...vakuumieren

...glätten



Vakuump-Beton

Vakuump-Beton in aller Welt haben TREMIX® zum Marktleader gemacht
Seit 15 Jahren an Millionen m² weltweit erprobt, davon einige 100 000 m² in der Schweiz

- Beratung durch geschultes Fachpersonal
- Prüfzeugnisse aller namhaften Institute
- Verlangen Sie unsere ausführliche Dokumentation

TREMIX

Tel. 045 - 21 53 33

Betontechnik AG 6210 Sursee

Durchstossungen

Hydr. Durchstoss-
verfahren \varnothing 100-350 cm
Stahl- oder Eternit-
rohrbohrung \varnothing 30-100 cm

Stahlrohrrammung
 \varnothing 10-80 cm
Bodenverdrängungs-
Rakete \varnothing 4-17 cm



BLESS

Technische
Beratung/Bau-
ausführung:

Neugutstr. 52, 8600 Dübendorf

Bauunternehmung AG Tel. 01/8210085

Zürich - Dübendorf - Aarau - Chur - Grenchen - St. Gallen

Der Weg zum
perfekten Abschluss
führt über

SILIDUR

z. B. mit den diversen Rand-,
Rinn- und Bundsteinen
aus unserem
reichhaltigen
Strassenbau-Programm



Sili dur



Formstein AG, 3113 Rubigen
Tel. Werk 031 / 92 24 32
Tel. Büro 031 / 98 05 44

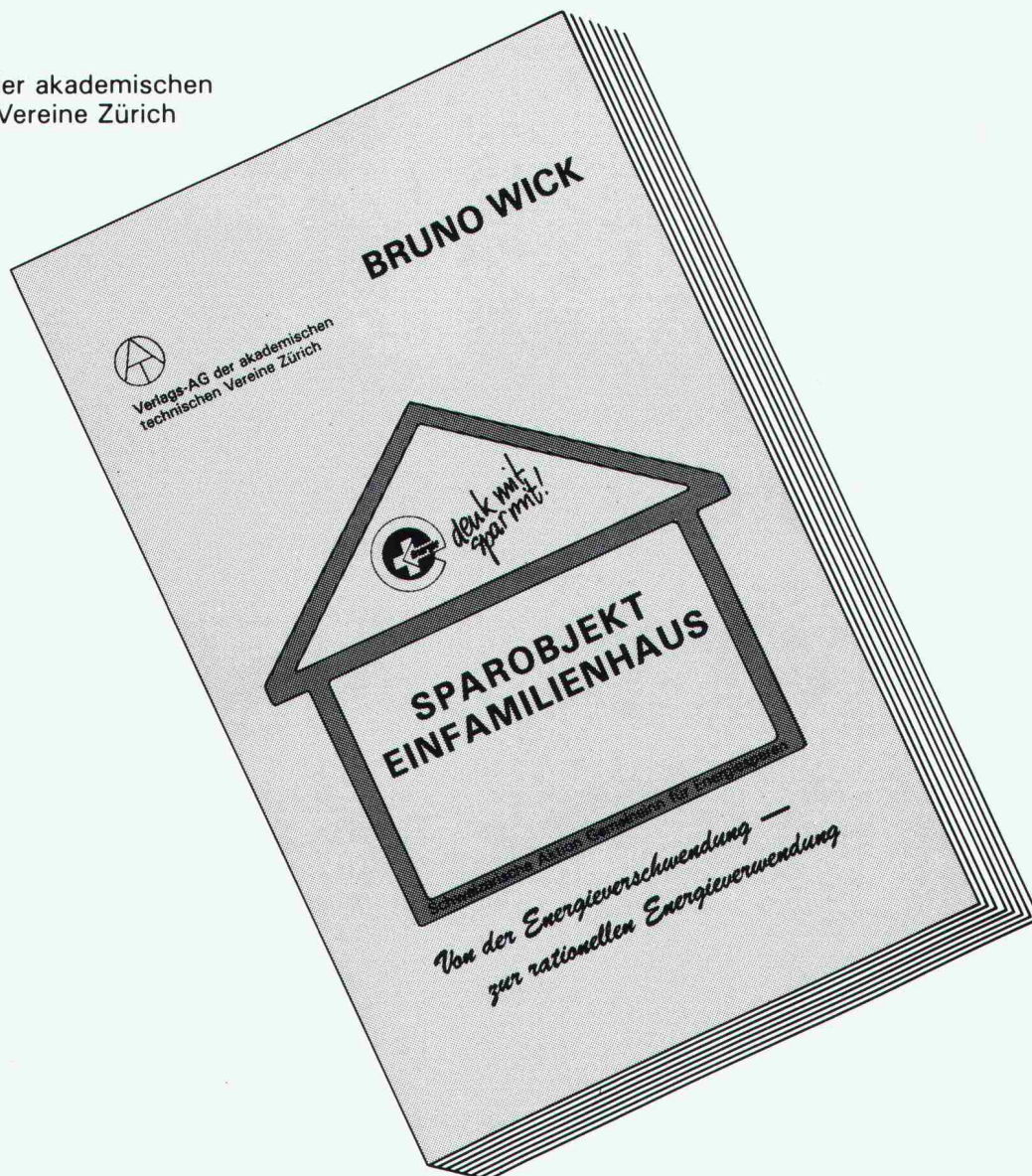
Brodbeck AG Cementwarenfabrik
4133 Pratteln
Tel. 061 / 81 50 12

Steiner Silidur AG
8450 Andelfingen
Tel. 052 / 41 10 21

SPAROBJEKT EINFAMILIENHAUS BRUNO WICK



Verlags-AG der akademischen
technischen Vereine Zürich



*Von der Energieverschwendung —
zur rationellen Energieverwendung*

Preis:
Fr. 24.—
zuzüglich Porto

Bestellschein

Senden Sie mir ___ Expl. SPAROBJEKT EINFAMILIENHAUS
gegen Rechnung an die Adresse:

NAME: _____ Vorname: _____

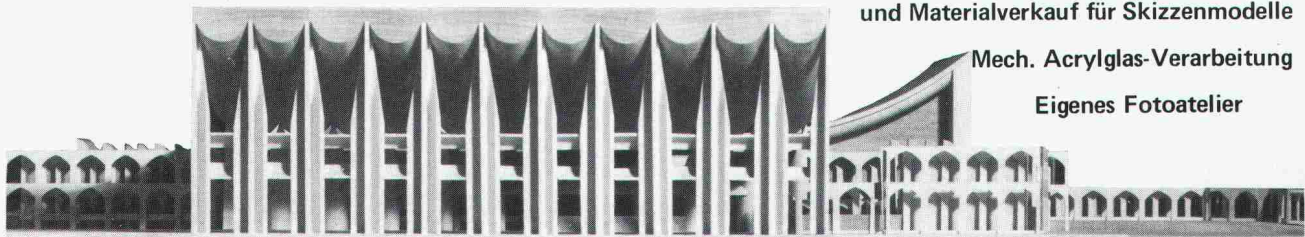
STRASSE: _____ Unterschrift: _____

PLZ/ORT: _____ Datum: _____

Einsenden an: Verlags-AG der akademischen technischen Vereine, Pf. 630, 8021 Zch.

Modellbau: Tel. 01-302 64 11

Modellbau für Architektur, Technik und Design • Wettbewerbsmodelle in Gips und Schaumstoff • Zuschneideservice und Materialverkauf für Skizzenmodelle



Mech. Acrylglas-Verarbeitung

Eigenes Fotoatelier

• Schalk Modellbau • Thurgauerstrasse 70, Ölrikerhus • 8050 Zürich • Tel: 01 302 64 11 •

NEU STABILO BOSS 2

Der nachfüllbare Taschen-Boss mit Clip am Schaft!

Der neue Taschen-Leuchtmarker mit dem grossen Inhalt und auswechselbaren Patronen.

4 Leuchtfarben.

Ideal für Werbeaufdruck



Schwan-STABILO

Hermann Kuhn, 8062 Zürich



ORDNET UND SCHONT IHRE SKI WEIL

AUFGEHÄNGT!

Vogel-Skihalter

Ganzmetall, feuerverzinkt, robust

Planen und Einrichten von Skiräumen
Lieferrn von Teilen für Selbstmontage

Für Hotels, Ski- und Ferienhäuser, Schulen, Bergbahnen usw.
Verschiedene Modelle
Bis 16 Paar Ski per Laufmeter

ERWIN VOGEL, Vogel-Skihalter
Am See 503, 8882 Unterterzen
Telefon 085/4 22 12

Einfach Super!!



Am besten gleich bestellen!

150.-

Spezialmodell f. Jäger, Polizei- und Zollbeamte, Fallschirmspringer, fürs Militär... als **Arbeitsstiefel für viele Berufe – für Freizeit und Sport.** Gefettetes, nässeabstossendes **Waterproofleder**, ledergefüttert, Schaft weich gepolstert, Lederbrandsohlen. Stabiler Boden in **zwiege-nährter Ausführung** mit Zwischensohle u. unverwüstlichen Profulgummisohlen. Schafthöhe ca. 23 cm. Bequemform.

Art. 0591-51
schwarz, 39-46 150.-

Keine Nachnahme. Umtausch möglich. Gratis-Schuhzeitung.

GILLI-Versand, 6232 Geunsee

☎ 045 - 21 34 34

Quellenstrasse 10, 4310 Rheinfelden, Tel. 061 87 62 87

METABO AG

ROHRLEITUNGSBAU, METALL-, SCHWEISSTECHNIK
INDUSTRIEMONTAGEN, ANLAGENTECHNIK

8202/LD6569

Besuchen Sie uns an der
SWISSBAU '83
Halle 51 / Stand 315

SOPRALEN
Dichtungsbahnen aus dauerelastischem Elastomer-Bitumen bieten Garantie für langjährige, zuverlässige Abdichtungen an Flachdächern, Terrassen, Unterterrainbauten und Brücken!

SOPRALEN wird in unserer modernen Fabrik in Spreitenbach (AG) hergestellt. Nebst den geeigneten Trägern – Polyestervlies, Jutegewebe oder Glasvlies – wird hochwertiges SBS-Bitumen verwendet!

Ein Schweizer Qualitäts-Produkt

SOPRALEN

AEZ

Asphalt-Emulsion AG
Zentralstrasse 19
8953 Dietikon
Tel. 01/740 72 72

Stellen- und Gelegenheits-Anzeigen

Tarif

Stellenangebote und Ausschreibungen		Ermässigtter Preis für Stellengesuche
1/1-Seite 185×260 mm	Fr. 1350.—	1/12-Seite 90×40 mm Fr. 125.—
1/2-Seite 90×260 mm		1/6-Seite 90×84 mm
185×128 mm	Fr. 710.—	185×40 mm Fr. 275.—
1/3-Seite 90×172 mm	Fr. 485.—	1/8-Seite 90×62 mm
1/4-Seite 90×128 mm		185×29 mm Fr. 215.—
185× 62 mm	Fr. 375.—	1/12-Seite 90×40 mm Fr.150.—
		1/16-Seite 90×29 mm Fr. 93.—
		1/24-Seite 90×21 mm Fr. 65.—

Chiffregebühr Fr. 6.—, Ausland Fr. 8.—

Für Stellengesuche wird Vorauszahlung verlangt.

Anzeigenschluss: Mittwoch der Vorwoche, 10 Uhr

IVA AG für internationale Werbung, 8032 Zürich
Mühlebachstrasse 43, Tel. 01 / 251 24 50, PC 80-32735

Filiale:
1004 Lausanne, 19, av. de Beaulieu, Tel. 021 / 37 72 72

00-b

Stellenangebote

Zur Ergänzung unseres jungen Teams suchen wir einen erfahrenen

Bauführer

für die Bearbeitung anspruchsvoller öffentlicher und privater Bauten.

Eintritt ab sofort oder nach Vereinbarung.

Gerne erwarten wir Ihre schriftliche Bewerbung.

C. Tognola + Ch. Stahel, Architekten SIA/SWB
Wiesenweg 10, 5200 Windisch

5/11-h

Wir suchen per sofort oder nach Vereinbarung einen jungen

Bauingenieur HTL

für die Bearbeitung vielseitiger Aufgaben im allgemeinen Tiefbau und im Flussbau.

Wir erwarten Ihre Bewerbung mit den üblichen Unterlagen.

Ingenieurbüro **Walter Zumstein**
dipl. Bauingenieur ETH/SIA
Neugrund, 6055 Alpnach-Dorf OW, Telefon 041 / 96 16 68

5/10-h



Kantonale Verwaltung Schaffhausen

Beim Tiefbauamt des Kantons Schaffhausen ist die Stelle eines

dipl. Bauingenieurs ETH

zu besetzen.

Aufgabenbereich:

Leitung der Projektierung für die Nationalstrasse 4 und Koordination der Projektierungsarbeiten in Kontakt mit dem Kantonsingenieur.

Voraussetzungen:

Bevorzugt werden Bewerber mit Erfahrung in der Projektierung und Bauleitung von Nationalstrassen. Erwartet werden Gewandtheit im mündlichen und schriftlichen Ausdruck. Verwaltungspraxis erwünscht.

Die Anstellungsbedingungen richten sich nach dem kantonalen Besoldungsdekret. Stellenantritt nach Vereinbarung.

Schriftliche Bewerbungen samt den üblichen Unterlagen sind bis zum 28. Februar 1983 an die **Baudirektion des Kantons Schaffhausen, Rathaus, Beckenstube 7, 8201 Schaffhausen**, zu richten.

6/16-i

Wir suchen für unser kleineres Ingenieurbüro in der **Zentralschweiz** einen

dipl. Bauingenieur ETH

als Stellvertreter des Betriebsinhabers, verbunden mit der Option zur Mitbeteiligung und späteren Übernahme des Geschäftes.

Anforderungen: Abgeschlossene Hochschulbildung, einige Jahre Praxis auf den Gebieten Hochbau und Brückenbau und/oder Siedlungswasserbau und allgemeiner Tiefbau.

Sollten Sie die Absicht haben, sich in absehbarer Zeit für die verantwortungsvolle Stellung eines selbständigerwerbenden Ingenieurs zu entschliessen, so wird Ihre Bewerbung unser grösstes Interesse finden.

Handgeschriebene Bewerbungen mit Referenzangaben erbitten wir unter Chiffre SIA 489 an IVA AG, Postfach, 8032 Zürich.

5/07

Für den langfristigen Einsatz auf einer interessanten Grossbaustelle im Kanton Zürich suchen wir einen jungen, initiativen

Abschnittsbauleiter

(dipl. Bauingenieur ETH oder Bauingenieur HTL)

Erfahrung im Tief-/Strassenbau ist erwünscht, jedoch nicht Bedingung.

Wir bieten:

- eine anspruchsvolle und verantwortliche Tätigkeit
- ein den Anforderungen und Leistungen entsprechendes Gehalt
- gut ausgebaute Sozialleistungen

Bitte senden Sie Ihre Bewerbungsunterlagen unter Chiffre SIA 492 an IVA AG, Postfach, 8032 Zürich.

6/05-1



O. Wenaweser+Dr. R. Wolfensberger AG
Ingenieure+Architekten

In die Architekturabteilung eines Ingenieur- und Architekturbüros im Seefeld suchen wir einen zuverlässigen und initiativen

BAULEITER

Wir erwarten fundierte Kenntnis in

- Devisierung/Vertragswesen
- Oberbauleitung
- örtliche Bauleitung

Ihr Einsatzgebiet sind verschiedene Bauaufgaben im Inland. Sie arbeiten in einem Team von 12 Mitarbeitern und zu zeitgemässen Anstellungsbedingungen.

Eintritt 1. März 1983 oder nach Vereinbarung.

Wir freuen uns auf Ihren Anruf oder Ihre schriftl. Bewerbung.

WEWO AG, Ingenieure + Architekten
Florastrasse 49, 8008 Zürich, Telefon 01/251 73 75

6/07-1



Innerhalb unseres Geschäftsbereiches Kautschuk und Kunststoffe haben wir

Dichtsysteme für Hoch- und Tiefbau

entwickelt, die dank ihrer umfassenden Konzeption und ihrer hohen Zuverlässigkeit die Anerkennung der Fachleute gefunden und sich im In- und Ausland einen beachtlichen Marktanteil gesichert haben. Für diesen Bereich suchen wir einen

Architekten oder Bauingenieur als Produktgruppenchef

In dieser Funktion gestalten Sie im wesentlichen die Marktstrategie und sind für die Weiter- und Neuentwicklung der Produkte zuständig. Bedeutende Kunden und Geschäfte betreuen Sie persönlich.

Sie bringen ein gut eingespieltes Team von 5 Mitarbeitern zum optimalen Einsatz und sorgen durch eine permanente Schulung der Mitarbeiter und die gute Gestaltung der Produktdokumentation (Prospekte, Arbeitsblätter, Tagungen usw.) für eine vorzügliche anwendungstechnische Unterstützung der Kunden.

Wir sehen Sie als einen erfahrenen Baufachmann, der viel Freude am Verkauf und ein Flair für die kommerziellen Aspekte mitbringt. Ausserdem sind Sie dynamisch, verhandeln geschickt und drücken sich sprachlich gewandt und unkompliziert aus (wenn immer möglich auch in Englisch und Französisch). Bei uns erwartet Sie ein interessantes Tätigkeitsfeld, in welchem Sie viel Selbständigkeit entfalten und eigene Ideen verwirklichen können.

Ist diese Aufgabe auf Sie zugeschnitten? Dann wird es unseren Personalleiter, Herrn A. Gysi, freuen, wenn Sie ihm möglichst sofort Ihre Unterlagen zustellen. Möchten Sie zusätzliche Auskünfte, rufen Sie an!

6/14-1

HUBER+SUHNER AG
Kabel-, Kautschuk-, Kunststoffwerke
8330 Pfäffikon ZH
Telefon 01 / 950 40 20

Im Feuerungsbau spezialisiertes Unternehmen der Nordwestschweiz sucht den

techn. Geschäftsleiter

zum baldigen Eintritt. Wir bieten einer jüngeren initiativen Persönlichkeit die Chance, nach Einarbeit, eine alteingesessene Spezialfirma zu leiten. Voraussetzung für diesen Posten sind eine HTL- oder ähnliche praktische Ausbildung sowie einige Jahre Praxis im Bauwesen.

Ihr Dienstangebot, das wir vertraulich behandeln werden, wollen Sie bitte richten an:

FISTAG TREUHAND AG
Postfach 113, Münchenstein 3

5/08-h

Für die selbständige Bearbeitung anspruchsvoller Projekte im Hoch- und Tiefbau suchen wir einen

dipl. Bauingenieur ETH oder Bauingenieur HTL

Praktische Erfahrung in der Statik und Konstruktion ist Bedingung.

Wir bieten Ihnen eine ausbaufähige Position in einem kleinen Team mit angenehmem Arbeitsklima, individuelle Arbeitszeit und fortschrittliche Sozialleistungen.

Wenn Sie an der angebotenen Stelle interessiert sind, senden Sie bitte Ihre Bewerbung mit den üblichen Unterlagen an

Steiner + Buschor AG, Ingenieur- und Planungsbüro,
Gotthelfstrasse 52, 3400 Burgdorf.

6/06-1

Wir sind ein kleineres Ingenieurbüro für Hoch- und Tiefbau im Zürcher Oberland und suchen einen

Bauingenieur HTL

für die Bearbeitung von interessanten Tiefbauten (Verkehrsbauten, Abwasseranlagen usw.) von der Projektierung bis zur Abrechnung.

Bedingt durch die Struktur des Büros, sollte der neue Mitarbeiter auch bereit sein (evtl. nach einer Einarbeitungszeit), zeitweise statische Berechnungen für den Stahlbetonbau auszuführen.

Eintritt nach Vereinbarung.

Bewerbung mit den üblichen Unterlagen unter Chiffre SIA 495 an IVA AG, Postfach, 8032 Zürich.

6/08-1

Jauslin + Stebler, Ingenieure AG

erarbeitet integrale Problemlösungen und bietet den Auftraggebern Gewähr für einen optimalen Projektablauf in technischer, wirtschaftlicher und terminlicher Hinsicht. Zur Ergänzung unseres Projektleitungsteams suchen wir einen engagierten

dipl. Bauingenieur ETH als Projektleiter

Für diesen anspruchsvollen Posten erwarten wir eine charakterlich zuverlässige Persönlichkeit mit Erfahrung in der Projektleitung komplexer Bauvorhaben sowie in mindestens einem Gebiet des Bauingenieurwesens. Als Einsatzgebiet wird vorerst die Schweiz in Frage kommen. Ausländerfahrung und Sprachkenntnisse sind jedoch sehr erwünscht.

Anfragen und Offerten sind zu richten an:

Jauslin + Stebler, Ingenieure AG, Postfach, 4132 Muttenz

6/18-1



Suchen Sie eine Herausforderung in leitender Stellung?

Möchten Sie

- massgeblich an Ausbau und Weiterentwicklung des technischen Produktesortiments im Sektor Wand- und Deckensysteme beteiligt sein?
- «System»-Denken und -dienstleistungen im Innenausbau fördern und ausbauen?
- Projekt-Teams leiten, darin selber aber auch mitarbeiten und für Grossobjekte die Projektleitung übernehmen?
- ein gut eingespieltes, qualifiziertes Fachteam führen und in seinen vielfältigen Aufgaben, wie z.B. technische Unterstützung des Verkaufs-Aussen- und Innendienstes, unterstützen?
- die Verantwortung für eine optimale Verankerung des technischen Know-how unseres modernen Bausystems übernehmen?

Haben Sie

- eine abgeschlossene Ausbildung als **dipl. Architekt**?
- mehrere Jahre Berufspraxis in verantwortlicher Position (vorzugsweise auf dem Sektor Planung), vielleicht sogar als technischer Produkteverantwortlicher?
- gute Französischkenntnisse?
- die Bereitschaft, sich auf breiter Basis voll zu engagieren, gleichzeitig aber Freude, sich auch kreativ betätigen zu können?

Dann haben wir in unserem Produktebereich Wand- und Deckensysteme Ihre Wunschstelle als

Leiter Technischer Dienst

Wir freuen uns auf Ihre Bewerbung!

GIPS-UNION AG - Frau V. Aeberli
Talstrasse 83, 8021 Zürich, Telefon 01 / 211 51 40

6/15-1



Kanton Appenzell AR

Infolge Pensionierung des bisherigen Amtsinhabers auf Ende 1983 sucht die Baudirektion von Appenzell AR einen Nachfolger für den

Kantonsingenieur

Sein Aufgabenbereich umfasst die fachtechnische und administrative Leitung des kantonalen Tiefbauamtes, wozu im wesentlichen gehören:

- Planung, Bau und Unterhalt des kantonalen Strassennetzes (inkl. Brückenbau)
- Wasserbau und Wasserwirtschaft
- Gewässerschutz
- Grundbuchvermessung

Wir erwarten:

- Ausbildung als dipl. Ingenieur ETH oder gleichwertiges Studium
- mehrjährige Erfahrung in leitender Stellung der Privatwirtschaft oder der Verwaltung
- Führungseigenschaften
- Verhandlungsgeschick und angenehme Umgangsformen

Stellenantritt spätestens 1. Januar 1984.

Bewerbungen mit den üblichen Unterlagen (Lebenslauf, Foto, Zeugniskopien und Referenzen) sind handschriftlich bis zum 15. März 1983 an die Baudirektion von Appenzell AR, Regierungsrat H. Niederer, Bach, 9043 Trogen (Tel. 071/94 14 04), einzureichen.

Die Baudirektion

6/02-1



Generaldirektion

Wir suchen für unsere Sektion Tiefbau in Bern einen

Ingenieur HTL (Fachrichtung Tiefbau)

Das Pflichtenheft umfasst, nach einer gründlichen Einarbeitung, die Projektierung und den Bau von unterirdischen Fernmeldeanlagen im Gebiete der ganzen Schweiz. Der Einsatz als ambulanter Bauleiter bedingt demnach zum Teil längere Ortsabwesenheiten.

Vom neuen Mitarbeiter erwarten wir eine erfolgreich abgeschlossene HTL-Ausbildung, Baustellenpraxis, gute Sprachkenntnisse D/F, evtl. I und Einsatzbereitschaft.

Für ausführliche Auskünfte steht der Adjunkt der Sektion Tiefbau (Herr Weber, 031/62 33 47) gerne zur Verfügung.

Schriftliche Bewerbungen sind mit den üblichen Unterlagen zu richten an die

Generaldirektion PTT, Hauptabteilung Personaldienste, 3030 Bern.

6/17-i

Dienstleistungs-Unternehmen des Bau-Ne-bengewerbes im Raum Zürich/Zug sucht

Bauingenieur-Techniker HTL

Als Bauführer und zukünftiger Betriebsleiter führen und disponieren Sie unsere Unterhaltungsgruppen und sind für eine optimale Auslastung verantwortlich. Es handelt sich um eine weitgehend selbständige Tätigkeit, die Kontaktfreudigkeit, Verhandlungsgeschick und gute Führungseigenschaften erfordert sowie die Bereitschaft, alle vorkommenden Arbeiten von der Akquisition bis zur Abrechnung selbständig zu lösen. Von administrativen Aufgaben (Lohn, Buchhaltung usw.) sind Sie weitgehend entlastet.

Für einen Hoch- und Tiefbau-Praktiker handelt es sich um eine interessante und ausbaufähige Dauerstelle mit guten Entwicklungsmöglichkeiten, bei fortschrittlichen Anstellungsbedingungen und guten Sozialleistungen.

Interessenten melden sich mit den nötigen Unterlagen unter Chiffre 1944 Zz ofa Orell Füssli Werbe AG, Holbeinstr. 30, 8022 Zürich.

6/04-i

Baar / Zug

Wir suchen je einen jüngeren

dipl. Bauingenieur ETH und HTL

Wir erwarten von Ihnen:

- statische und konstruktive Bearbeitung von Tragkonstruktionen im Hoch- und Tiefbau
- Initiative, selbständige Leitung von Projekten
- evtl. Vorkenntnisse im Umgang mit baustatischen Computerprogrammen

Wir bieten Ihnen:

- Unterstützung durch ein Team von erfahrenen Ingenieuren und Konstrukteuren
- modern eingerichteten Arbeitsplatz
- gute Sozialleistungen

Wenn Sie sich für eine der Stellen interessieren, so rufen Sie uns bitte an:

Gasser + Scepan, dipl. Ing. SIA
Zugerstrasse 70, 6340 Baar, Telefon 042 / 31 55 31

6/24-i

Zur Ergänzung unseres qualifizierten Teams suchen wir einen

BAUFÜHRER

für die örtliche Bauleitung grösserer und kleinerer Objekte in der Region Zürich.

Vorausgesetzt werden solide Berufsausbildung und Baupraxis, Erfahrung in Devisierung, Submission, Ausmass und Abrechnung.

Wir bieten Ihnen fortschrittliche Anstellungsbedingungen und gute Sozialleistungen.

Bitte wenden Sie sich an den Personaldienst der

GöhnerAG
Generalunternehmung



Hegibachstrasse 47, Postfach, 8032 Zürich
Telefon 01 / 384 81 11

6/03-i

VERBIA

Flexible Abdichtungen

Mit Optimismus blicken wir in die Zukunft. Die erzielten Resultate erlauben uns das. Wir sehen unsere Chancen und werden sie nutzen. Als Spezialisten flexibler Abdichtungen kennen uns Architekten, Bauherren und Unternehmer seit Jahren. Zur Verstärkung unseres Teams suchen wir einen selbständigen, offenen und nicht zuletzt auch fröhlichen Mitarbeiter.

Technischer Berater im Aussendienst (bilingue) für die Kantone BE, NE, JU, Teile SO

Unsere Mitarbeiter sind Verkäufer und Berater. In den erwähnten Gebieten können wir auf langjährige treue Kunden zählen. Wir erwarten dennoch neue Aktivitäten - vor allem bei Architekten - und daraus neue Erfolge. Nützlich sind Verkaufserfahrung im Investitionsgütersektor oder Kenntnisse im Bauwesen oder ... oder ... Ihr Wohnsitz wird nicht zuletzt in Ihrem eigenen Interesse im Verkaufsgebiet liegen. Alter: 25-40 Jahre. Eine umfassende Ausbildung für das Tätigkeitsgebiet ist vorgesehen.

Wir verlangen viel. Ein erstes Gespräch mit uns wird Ihnen zeigen, dass auch wir viel zu bieten haben. Nehmen Sie mit unserer Direktion Kontakt auf (es kann vorerst auch telefonisch sein).

VERBIA AG, Froburgstrasse 15, 4600 Olten
Telefon 062 / 21 06 41

5/06-h

Gesucht auf Frühjahr 1983 jüngerer

Tiefbauingenieur HTL

in kleineres Ingenieurbüro in Zürich. Mit Praxis in Projektierung und Bauleitung (u. a. städt. Strassen und Kanalbauten). An selbständiges und verantwortungsbewusstes Arbeiten gewöhnt.

Vertrauensstelle mit interessanten Entwicklungsmöglichkeiten.

Offerten mit Gehaltsansprüchen an Chiffre SIA 491 an IVA AG, Postfach, 8032 Zürich.

5/13-h

Gesucht in kleineres Arch.-Büro/GU-Unternehmung im Limmattal erfahrenen

Architekt HTL oder Bauzeichner-Bauführer

für die selbständige Bearbeitung von diversen Wohnbauvorhaben inkl. Devisierung und örtl. Bauführung.

Geboten werden sehr gute Entlohnung und auf viele Jahre sicherer Arbeitsplatz.

Bitte wenden Sie sich mit den üblichen Unterlagen an Chiffre SIA 488 an IVA AG, Postfach, 8032 Zürich.

5/14-h

Architekturbüro BSA/SIA in Graubünden sucht einen begabten

Architekten ETH

Wenn Sie über einige Jahre Berufserfahrung verfügen, wenn Sie Freude daran haben, mit Fantasie und Ausdauer die gestalterischen und funktionellen Probleme zu lösen, dann sind Sie bei uns willkommen.

Das Schwergewicht Ihrer Aufgabe umfasst die Problemanalyse, den Entwurf und die Vorbereitung des Entwurfes zur Ausführung.

Wir bieten Ihnen eine abwechslungsreiche Tätigkeit und eine entwicklungsreiche Zusammenarbeit.

Ihre handschriftliche Bewerbung richten Sie an:

H.P. Menn, Architekt ETH/BSA/SIA, Poststrasse 43, 7000 Chur

6/20-i

Stellengesuche

Mittelgrosses Ingenieurbüro in Zürich sucht

dipl. Bauingenieur ETH oder Bauingenieur HTL

als **leitender Ingenieur** für eine kleinere **Tiefbauabteilung**. Bei Eignung können Sie mithelfen, diese Abteilung noch auszubauen.

Sollten Sie an dieser abwechslungsreichen Aufgabe Interesse haben, bitten wir Sie, uns Ihre Bewerbungsunterlagen zuzustellen. Wir geben Ihnen gerne nähere Auskünfte anlässlich eines persönlichen Gesprächs.

Bewerbungen bitte unter Chiffre SIA 499 an IVA AG, Postfach, 8032 Zürich.

6/19-i

Dipl. Bauingenieur ETH/SIA

mit langjähriger Erfahrung in der Bauleitung und Ausführung komplexer Untertagebauten wie auch mit mehrjähriger Praxis im statisch-konstruktiven Bereich sucht nach Auslandsaufenthalt neuen, verantwortungsvollen Wirkungskreis. Eintritt sofort oder nach Vereinbarung.

Zuschriften sind erbeten unter Chiffre SIA 500 an IVA AG, Postfach, 8032 Zürich.

6/25-i

Dipl. Bauingenieur ETH

40, zur Zeit in leitender Stellung im Ausland tätig, sucht verantwortungsvolle, interessante Dauerstellung in der Schweiz. 15jährige Erfahrung in den Fachrichtungen Strassenplanung und Verkehr. Sprachen: Deutsch, Englisch und Französisch. Eintritt ab Mai/Juni 1983 oder nach Vereinbarung.

Offerten unter Chiffre SIA 503 an IVA AG, Postfach, 8032 Zürich.

6/23-i

In unseren modern eingerichteten Innenausbau- und Fensterbaubetrieb suchen wir einen

Hochbauzeichner

mit Flair für den Innenausbau und Gewandtheit im Umgang mit Kunden und Architekten.

Der Aufgabenbereich ist vielseitig und umfasst die Bereiche Masaufnahme, Planbearbeitung, Bauüberwachung, Erstellung von Abrechnungen usw.

Sie werden gründlich in Ihr neues Tätigkeitsgebiet eingearbeitet. Bewerber, welche bereit sind, Verantwortung zu übernehmen, finden eine sehr interessante, selbständige Dauerstelle bei gutem Salär und neuzeitlichen Sozialleistungen in einem gut fundierten Unternehmen.

Gerne erwarten wir Ihre Bewerbung mit den üblichen Unterlagen.

JOS. BERCHTOLD AG

Schreinerei-Innenausbau-Fensterbau
Rüthhofstrasse 20, 8049 Zürich
Tel. 01 / 56 22 00

6/09-i

Tiefbauingenieur HTL

40, Schweizer, mit mehrjähriger Erfahrung (Planung, Projektierung, Ausführung) im Kläranlage- und Kanalisationsbau und im Strassen- und Werkleitungsbau, sucht verantwortungsvolle Stellung in Ingenieurbüro oder Verwaltung, Raum Zürich/Ostschweiz.

Kontakt bitte unter Chiffre SIA 487 an IVA AG, Postfach, 8032 Zürich.

5/15-h

Architekt HTL

mit 8jähriger Erfahrung in Projektierung und Bauleitung von Industriebauten (vorwiegend Stahlbauten) und Bürogebäude inkl. deren Innenausbau (layout of open plan offices), Sprachen D/E/F, 2 Jahre Berufserfahrung in USA, 1 Jahr in England, sucht eine neue Tätigkeit bei im In-/Ausland tätiger Firma.

Zuschriften unter Chiffre SIA 498 an IVA AG, Postfach, 8032 Zürich.

6/22-i

Architekt HTL sucht neuen Wirkungskreis

Offerten unter Chiffre SIA 494 an IVA AG, Postfach, 8032 Zürich.

Gutausgewiesener

Architekt HTL

mit langjähriger Erfahrung in Projektierung und Ausführung von Neu- und Umbauten, Wettbewerbserfolge, sucht neuen Wirkungskreis.

Zuschriften unter Chiffre SIA 482 an IVA AG, Postfach, 8032 Zürich.

Junger, initiativer

dipl. Architekt ETH

sucht Stelle im Raum Zürich-Winterthur.

Telefon 052 / 23 41 56 oder 061 / 94 35 22

Bauingenieur HTL

36, sucht verantwortungsvolle Stelle im Ausland oder in der Schweiz. Erfahrung in Bauleitung, allg. Tiefbau, Statik für Hoch- und Tiefbau. Sprachen: D/E/SP.

Offerten unter Chiffre 44-406 127 an Publicitas, 8021 Zürich.

Architekt HTL

beste Referenzen, ungekündigt, sucht auf 1. November neuen Wirkungskreis.

Offerten unter Chiffre SIA 494 an IVA AG, Postfach, 8032 Zürich.

Bauingenieur HTL

Diplom Nov. 82, D/E, sucht interessante Stelle in Ingenieurbüro oder Unternehmung für Projektierung (Sektor Statik oder Wasserbau) und/oder Bauleitung, auch Ausland.

Zuschriften unter Chiffre 501 an IVA AG, Postfach, 8032 Zürich.

Inserate bitte frühzeitig aufgeben!

Diverses

Architekt

Langjährig tätig als Projektleiter für verschiedene Bauaufgaben in Architekturbüro, fundierte Detailkenntnisse, guter Darsteller, D/E, sucht Mitarbeit in Richtung ökologisches Bauen (pass. Solarenergie, Biotektur), Biotope usw., bei Arch., Landschafts-(Garten-)Architekt o.ä. als Angestellter, freier Mitarbeiter oder Partner. Raum: ganze Schweiz, ländl. Gegend bevorzugt. Antritt: April 83.

Zuschriften unter Chiffre SIA 496 an IVA AG, Postfach, 8032 Zürich.

6/12-i

Infolge Kündigung der Zweigbüro-Räume preisgünstig abzugeben (City Zürich):

- 4 Zeichenständer, verstellbar mit Laufwagenmaschine
- div. Abstellische, gross und klein
- kleine Rollboys
- Wandgestelle + Kasten usw.

Anfragen unter Chiffre SIA 497 an IVA AG, Postfach, 8032 Zürich.

6/11-i

Wir suchen erfahrenen, bestens ausgewiesenen

Ingenieur oder Generalunternehmer

zur Projektierung und Ausführung als GU einer Industrie-Überbauung von etwa 150 000 m³ im südlichen Tessin.

Interessenten melden sich mit Leistungsausweis und Referenzen unter Chiffre 5553 ofa Orell Füssli Werbe AG, Poststrasse 14, 9001 St. Gallen.

6/10-i

Architekt, Städteplaner, SIA

15jährige abwechslungsreiche Erfahrung. Unter anderem Führungen in der Schweiz, Mittel-Orient und Afrika, sucht Vereinigung mit Schweizer Architekten oder Ingenieurbüro.

Schreiben Sie bitte unter Chiffre IAS 329 IVA SA, Beaulieu 19, 1004 Lausanne.

6/21-i

Kleines Ingenieurbüro SIA

(Hoch- und Industriebau) leidet infolge Terminverschiebungen an Überkapazität und könnte deshalb gestressten Kollegen zu vernünftigen Konditionen unter die Arme greifen.

Zuschriften unter Chiffre SIA 493 an IVA AG, Postfach, 8032 Zürich.

6/13-i

Devisierung, Bauleitung, Abrechnung

Für diese Dienstleistung bin ich als Architekt HTL spezialisiert und kann gute Referenzen vorweisen.

Anfragen unter Chiffre 3167 Zn an ofa Orell Füssli Werbe AG, 8022 Zürich.

5/22-h

Praxiserprobte Programme für den Planer

Für die Rechner HP 85, 86, 87

- Stabstatik beliebiger Tragwerke
- Böschungsberechnungen, Stützmauern
- Bruchsicherheiten, Eisenlisten
- Devisierungen CRB, VSS, Diverse
- Büroadministration, Buchhaltung etc.

Rückgaberecht innert 3 Tagen
Verlangen Sie Unterlagen.

Ingenieur- und Planungsbüro
rony dahinden

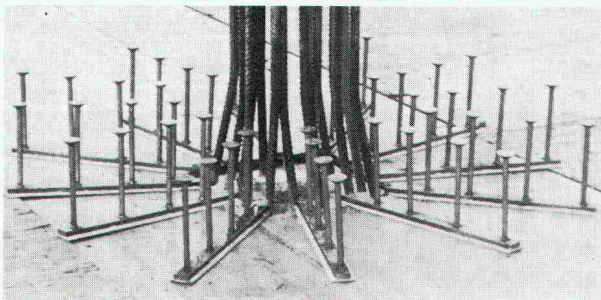
Dipl. Bauing. ETH/SIA
8370 Sirnach
Grünastr. 4
Tel. 073 26 39 22

**Wer inseriert,
wird nicht vergessen!**

Ihr Problem Durchstanzen von Flachdecken

unser
Lösung

DÜBELLEISTEN



RISS AG

8108 Dällikon, Industriestrasse 32
Telefon 01/844 11 22 Telex 52 421

HONEL - SYSTEME

- Fugendichtungen
- Fahrbahn-Übergangs-
konstruktionen
- Auflager + Hebepressen
- Entwässerungs-Schächte
- Rinnen + Rohre +
Kompensatoren
- Belags-Sickerwasser-
ableiter
- Hohlraumschalungen
- Einstiegs-Türen + Luken
in Bauwerke

für: Hoch-, Tief-, Brücken- und
Wasserbau, etc.

Beratung - Ausführung -
Montage-Service



heinz
honegger ag

CH-8427 Rorbas ZH
Tel. 01/8651177 Telex 52844

Warum gerade GRUNDFOS Pumpen?

GRUNDFOS Grund 1: **Die Qualität.**
Alle GRUNDFOS Pumpen sind aus Chrom-Nickel-Stahl. Ein Qualitätsvorteil, der für sich zählt – und für Sie.

GRUNDFOS Grund 2: **Die Erfahrung.**
Die Erfahrung von jährlich über 3 Mio. gebauten Pumpen kommt auch Ihnen zugute.

GRUNDFOS Grund 3: **Der Service.**
Der prompte GRUNDFOS Service steht Ihnen in der ganzen Schweiz zur Verfügung. Von Zürich, Bern oder Lausanne aus, sind wir rasch bei Ihnen.

GRUNDFOS Grund 4: **Überall auf der Welt.**
Profitieren Sie vom weltweiten Know-How aus über 80 Ländern der Welt.

GRUNDFOS Grund 5: **Der Preis.**
GRUNDFOS Pumpen gibt es zu einem Preis, für den Sie nicht einmal jede herkömmliche Pumpe vergleichbarer Leistung bekommen.



Ein Beispiel:

Druckwasser-Automaten für alle Anschlussarten in folgendem Leistungsbereich pro Einheit:
Fördermenge
2 bis 70 m³/h
Druckerhöhung
von 2 bis 20 bar

PPM Zürich

BE: Militärstrasse 10
3014 Bern
Tel. 031-41 13 71

ZH: Industriestr. 31
8305 Dietlikon
Tel. 01-833 33 77
Telex 59828

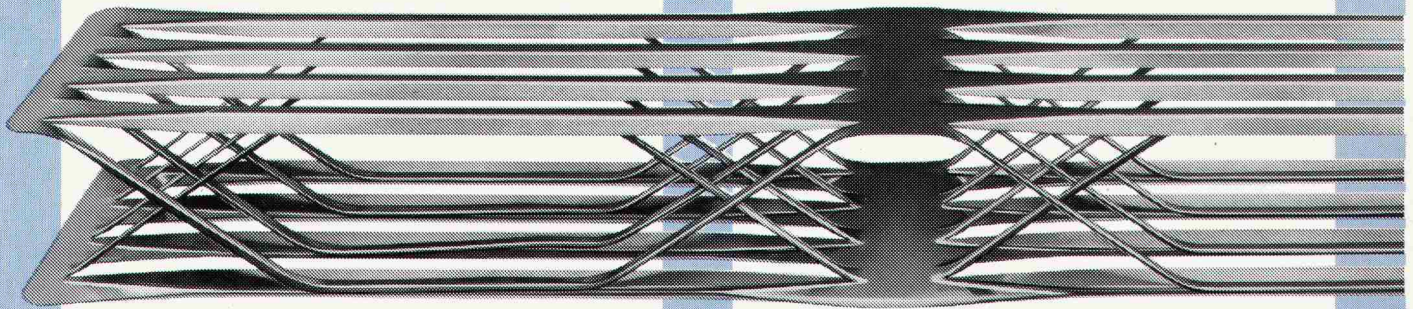
VD: Route de la
Conversion 107
1095 Lutry
Tel. 021-39 31 13

GRUNDFOS PUMPEN AG

GRUNDFOS
...die richtige Pumpe



Schweizer Weltneuheit: Der Erfolg...



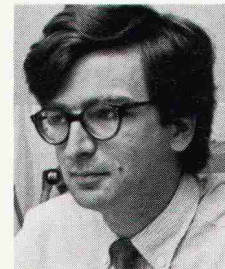
...durch energiesparende Leichtbauweise mit höchster Tragkraft.

Eine neue Technologie bringt der Bauwelt die entscheidende Wende. Insteel. Ein neues Bausystem mit einer neuartigen Armierung, neuen, leichten Baustoffen und allem, was dazugehört. Für Böden, Decken und Wände. Leicht, aber tragfähig. Weiter spannbare. Mit Statik nach den geltenden Baunormen. Basis für eine neue architektonische Freiheit. Wer mit Insteel baut, baut schneller und besser: aber für viel weniger Geld.

Mit Fehlmann-TI-XO Leicht- und Superleichtbeton wird es erstmals möglich, Betongewicht und -festigkeit praktisch stufenlos einzustellen. Von extrem leichtem Betongewicht ab 400 kg/m^3 bis zum herkömmlichen von 2400 kg/m^3 . Eine weltweit patentierte Spezialarmierung, das Insteel-Raumgitter, armiert vor allem leichte Baustoffe wie Fehlmann-TI-XO-Beton oder Polyurethan zug-, schub- und druckfest. Die Insteel-Batterieschalung gestattet das serienweise Giessen von Bauelementen in kürzester Zeit. Spezielle Insteel-Betonmischer garantieren gleichbleibende Langzeitqualität.

Die Insteel-Technologie vereint viele Vorteile. Weniger Armierungsstahl, geringerer Materialverbrauch, tiefere Eisenverlegekosten, kürzere Bauzeit. Das alles zahlt sich aus: Die Rohbaukosten sinken entscheidend. Die Insteel-Leicht- und Superleichtbaustoffe sind atmende, geschlossoporige Isoliermaterialien. Deshalb baut man mit der Insteel-Technologie die Energiesparmassnahmen gleich mit ein: Die Heizkosten reduzieren sich gewaltig.

Bauen Sie mit Insteel und Fehlmann-TI-XO Leicht- und Superleichtbeton. Dann bauen Sie preisgünstiger, besser und schneller. Rufen Sie uns an. Wir informieren detailliert. Wir liefern das Know-how. Sie setzen es ein. Es ist alles für Sie bereit.



Emmanuel Cattani, Paris
Architecte de l'Ordre D.E.P.L.

Diese tragfähigen leichten Baustoffe öffnen völlig neue Gestaltungsspielräume und erlauben menschen- und umweltgerechtes Bauen zu kleinsten Preisen: individuell und lebenswert. Als Architekt sehe ich hier eine grosse Zukunft, und nicht nur meine eigene.

insteeel®

Fehlmann Zug AG, Seestrasse 140, CH-8700 Küsnacht
Telefon 01/9101188, 042/364236, Telex 862727 inst ch

Insteel AG, Postfach 255, CH-6301 Zug
Telefon 042/38 11 77, Telex 86 27 27 inst ch

Insteel verändert die Bauwelt.