

Objektyp: **Miscellaneous**

Zeitschrift: **Schweizer Ingenieur und Architekt**

Band (Jahr): **101 (1983)**

Heft 6: **Prof. Dr. Bruno Thürlimann zum 60. Geburtstag**

PDF erstellt am: **24.09.2024**

Nutzungsbedingungen

Die ETH-Bibliothek ist Anbieterin der digitalisierten Zeitschriften. Sie besitzt keine Urheberrechte an den Inhalten der Zeitschriften. Die Rechte liegen in der Regel bei den Herausgebern. Die auf der Plattform e-periodica veröffentlichten Dokumente stehen für nicht-kommerzielle Zwecke in Lehre und Forschung sowie für die private Nutzung frei zur Verfügung. Einzelne Dateien oder Ausdrucke aus diesem Angebot können zusammen mit diesen Nutzungsbedingungen und den korrekten Herkunftsbezeichnungen weitergegeben werden. Das Veröffentlichen von Bildern in Print- und Online-Publikationen ist nur mit vorheriger Genehmigung der Rechteinhaber erlaubt. Die systematische Speicherung von Teilen des elektronischen Angebots auf anderen Servern bedarf ebenfalls des schriftlichen Einverständnisses der Rechteinhaber.

Haftungsausschluss

Alle Angaben erfolgen ohne Gewähr für Vollständigkeit oder Richtigkeit. Es wird keine Haftung übernommen für Schäden durch die Verwendung von Informationen aus diesem Online-Angebot oder durch das Fehlen von Informationen. Dies gilt auch für Inhalte Dritter, die über dieses Angebot zugänglich sind.

Schweizer Ingenieur und Architekt

Verlags-AG der Akademischen-technischen Vereine

Erscheint wöchentlich

101. Jahrgang 3. Februar 1983 Heft 6/83

Offizielles Organ:

Schweizerischer Ingenieur- und Architektenverein (SIA)
Gesellschaft Ehemaliger Studierender der ETH Zürich (GEP)
Schweizerische Vereinigung Beratender Ingenieure (ASIC)

Redaktion

«Schweizer Ingenieur und Architekt»

Rüdigerstrasse 11
Postfach 630, 8021 Zürich
Tel. (01) 201 55 36

Redaktoren:

Kurt Meyer, Chefredaktor
Bruno Odermatt,
dipl. Arch. ETH/SIA
Bruno Meyer
dipl. Bauing. ETH/SIA

Druck:

Offset+ Buchdruck AG
Nachdruck von Bild und Text,
auch auszugsweise, nur mit Zustimmung der Redaktion und mit genauer Quellenangabe

Abonnemente

Schweiz:

1 Jahr Fr. 154.—
½ Jahr Fr. 80.50
Einzelnummer Fr. 6.—

Ausland:

1 Jahr Fr. 165.—
½ Jahr Fr. 86.—
Einzelnummer Fr. 7.—

Postcheck: «Schweizer Ingenieur und Architekt», 80-6110 Zürich
Ermässigte Abonnemente für Mitglieder der GEP, des BSA, der ASIC, für Studenten und Mitglieder des STV

SIA-Mitglieder erhalten die Zeitschrift direkt durch das **SIA-Generalsekretariat** zugestellt. **Adressänderungen** sind deshalb dorthin mitzuteilen: Selnaustr. 16, Postfach, 8039 Zürich, Tel. (01) 201 15 70

SIA-Normen und Dokumentationen sind allein beim SIA-Generalsekretariat erhältlich, wo auch diesbezügliche Auskünfte erteilt werden: Selnaustr. 16, Postfach, 8039 Zürich, Tel. (01) 201 15 70

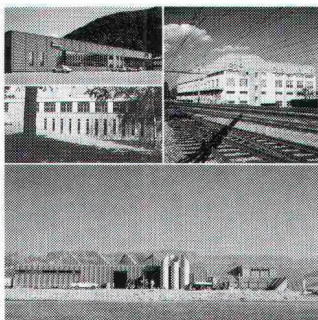
Anzeigenverwaltung

IVA AG für internationale Werbung

Hauptsitz:
Mühlebachstr. 43
8032 Zürich
Tel. (01) 251 24 50

Filiale Lausanne:
19, av. de Beaulieu
1004 Lausanne
Tel. (021) 37 72 72

zum Titelbild



Farbige Wellplatten Ondacolor in horizontaler oder vertikaler Anordnung der Wellung als Gestaltungsmittel moderner Fassadenkonstruktionen.

Eternit AG, 8867 Niederurnen

Ingénieurs et architectes suisses

Adresse: 27, av. de Cour, 1007 Lausanne

No 1/83

| | | | |
|-----------------------------|---------------|--|---------|
| Tableau des concours | B 1 | Actualité | B 4, 16 |
| Concours | B 2 | Editorial | |
| Lettre ouverte | B 2 | A l'occasion de la nouvelle année | 1 |
| Vie de la SIA | B 2 | Ingénieurs et architectes suisses | 2 |
| Bibliographie | B 2, B 4, B 8 | Science et foi | |
| Expositions | B 3, B 5 | Science et foi: vers un nou- | |

Inhalt

Prof. B. Thürlimann zum 60. Geburtstag

Teil I, der zweite folgt in Heft 7 vom 10. Februar

| | |
|---|-----|
| Prof. Dr. Bruno Thürlimann zum 60. Geburtstag. Von K. Basler, Esslingen-Egg | 97 |
| Flowers: ein neues Finite-Element-Programm für Lehre, Forschung und Praxis. Von E. Anderheggen, Zürich | 99 |
| Durch Menschen verursachte Bauwerksschwingungen – am Beispiel einer Turnhalle. Von H. Bachmann, Zürich | 104 |
| Schweizer Ingenieure in den USA und die Bedeutung ihrer Aktivität für die Schweiz. Von J.-C. Badoux, Lausanne | 110 |
| Ein Finite-Element-Modell für die Erfassung der Interaktion zwischen Schub, Normalkraft und Biegung. Von G. Bazzi, Zürich | 117 |
| Über Nachweise im Gebrauchszustand. Von M. Birkenmaier, Zürich | 120 |
| Über den Einfluss von Rissen beim Rammen von Pfählen. Von A. L. Bouma, Delft | 126 |
| Spannungsumlagerung in bewehrten Betonkonstruktionen durch Kriechen und Schwinden des Betons. Von A. S. G. Bruggeling, Delft | 131 |
| Zement und Politik. Von H. Eichenberger, Zürich | 136 |
| Was charakterisiert einen guten Ingenieur – Aphorismen eines Chefs. Von A. Etterlin, Luzern | 139 |
| Räumliche Bewehrungsnetze in Verbund mit Superleichtbeton – ein neues Bauverfahren. Von H. B. Fehlmann, Küsnacht, und M. Grenacher, Brugg | 141 |
| Zur Berechnung und Bemessung von Fachwerkträgern mit Knotenplatten in eingeschlitzten Hölzern. Von E. Gehri, Zürich | 145 |
| Hängeleitung Felskinn in Saas-Fee. Von J. Grob, Arlesheim | 152 |
| Gedanken zur Brückenästhetik. Von H. von Gunten, Zürich | 157 |
| Hinweis auf den zweiten Teil der Aufsätze und auf die Zeitschrift «Ingénieurs et architectes suisses» | 160 |

Wettbewerbe

Schliessung einer Baulücke in der Basler Altstadt. Salle omnisport et locaux annexes à Satigny (GE). Neugestaltung des Rigiplatzes, Zürich

Braune Seiten

Laufende Wettbewerbe, Wettbewerbsausstellungen B 25/B 26
Swissbau '83: Standbesprechungen B 26–B 28
Tagungen. Ausstellungen. Vorträge. Stellenvermittlung SIA/GEP B 28

| | | | |
|---|----------|--|------|
| vel horizon du problème, par Bernard Reymond | 3 | les propriétés mécaniques du béton cellulaire autoclavé, par Yves Houst, Fermin Alou et Folker H. Wittmann | 9 |
| Vie de la SIA | 5 | | |
| Marche des affaires dans les bureaux d'études | | | |
| Calendrier des manifestations | | Produits nouveaux | B 7 |
| | | Industrie et technique | B 8 |
| Sciences des matériaux | | Documentation générale | B 8 |
| Influence de l'humidité sur | | | |
| No 2/83 | | | |
| Tableau des concours | B 9 | Congrès | B 10 |
| Carnet des concours | B 10 | EPFL | B 11 |
| Actualité | B 10, 29 | EPFZ | B 11 |