

Objekttyp: **TableOfContent**

Zeitschrift: **Schweizer Ingenieur und Architekt**

Band (Jahr): **101 (1983)**

Heft 40

PDF erstellt am: **25.09.2024**

Nutzungsbedingungen

Die ETH-Bibliothek ist Anbieterin der digitalisierten Zeitschriften. Sie besitzt keine Urheberrechte an den Inhalten der Zeitschriften. Die Rechte liegen in der Regel bei den Herausgebern. Die auf der Plattform e-periodica veröffentlichten Dokumente stehen für nicht-kommerzielle Zwecke in Lehre und Forschung sowie für die private Nutzung frei zur Verfügung. Einzelne Dateien oder Ausdrucke aus diesem Angebot können zusammen mit diesen Nutzungsbedingungen und den korrekten Herkunftsbezeichnungen weitergegeben werden. Das Veröffentlichen von Bildern in Print- und Online-Publikationen ist nur mit vorheriger Genehmigung der Rechteinhaber erlaubt. Die systematische Speicherung von Teilen des elektronischen Angebots auf anderen Servern bedarf ebenfalls des schriftlichen Einverständnisses der Rechteinhaber.

Haftungsausschluss

Alle Angaben erfolgen ohne Gewähr für Vollständigkeit oder Richtigkeit. Es wird keine Haftung übernommen für Schäden durch die Verwendung von Informationen aus diesem Online-Angebot oder durch das Fehlen von Informationen. Dies gilt auch für Inhalte Dritter, die über dieses Angebot zugänglich sind.

Ein Dienst der *ETH-Bibliothek*
ETH Zürich, Rämistrasse 101, 8092 Zürich, Schweiz, www.library.ethz.ch

<http://www.e-periodica.ch>

Schweizer Ingenieur und Architekt

Verlags-AG der Akademischen-technischen Vereine

Erscheint wöchentlich

101. Jahrgang 29. September 1983 Heft 40/83

Offizielles Organ:

Schweizerischer Ingenieur- und Architektenverein (SIA)

Gesellschaft Ehemaliger Studierender der ETH Zürich (GEP)

Schweizerische Vereinigung Beratender Ingenieure (ASIC)

Redaktion

«Schweizer Ingenieur und Architekt»

Rüdigerstrasse 11
Postfach 630, 8021 Zürich
Tel. (01) 201 55 36

Redaktoren:

Kurt Meyer, Chefredaktor

Bruno Odermatt,
dipl. Arch. ETH/SIA

Bruno Meyer
dipl. Bauing. ETH/SIA

Druck:

Offset + Buchdruck AG

Nachdruck von Bild und Text,
auch auszugsweise, nur mit Zu-
stimmung der Redaktion und
mit genauer Quellenangabe

Abonnemente

Schweiz:

1 Jahr Fr. 154.—
½ Jahr Fr. 80.50
Einzelnummer Fr. 6.—

Ausland:

1 Jahr Fr. 165.—
½ Jahr Fr. 86.—
Einzelnummer Fr. 7.—

Postcheck: «Schweizer Ingenieur und Architekt», 80-6110 Zürich
Ermässigte Abonnemente für Mitglieder der GEP, des BSA, der
ASIC, für Studenten und Mitglieder des STV

SIA-Mitglieder erhalten die Zeitschrift direkt durch das **SIA-Generalsekretariat** zugestellt. **Adressänderungen** sind deshalb dorthin
mitzuteilen: Selnaustr. 16, Postfach, 8039 Zürich, Tel. (01) 201 15 70

SIA-Normen und Dokumentationen sind **allein beim SIA-Generalsekretariat** erhältlich, wo auch diesbezügliche Auskünfte er-
teilt werden: Selnaustr. 16, Postfach, 8039 Zürich, Tel. (01) 201 15 70

Anzeigenverwaltung

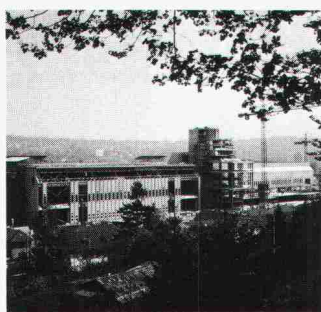
Iva

IVA AG für internationale Werbung

Hauptsitz:
Mühlebachstr. 43
8032 Zürich
Tel. (01) 251 24 50

Filiale Lausanne:
23, rue du Pré-du-Marché
1004 Lausanne
Tel. (021) 37 72 72

zum Titelbild



Post-Betriebs-Zentrum, Schlieren-Mülligen (Zürich)

Bauherrschaft: Generaldirektion
PTT, Hochbauabteilung 2, Bern
Architekten: Planungsgemein-
schaft Theo Hotz AG + Partner,
Zürich

Metallbauplanung und Projekt-
management: Geilinger AG,
8401 Winterthur

Ausführung in Arbeitsgemein-
schaft mit sechs weiteren Metall-
baufirmen

Geilinger-Metallbauplanung und Projektmanagement

Als erfahrene Metallbauer sind
wir für die Ausarbeitung von Vor-
studien, Ausschreibungs- und
Ausführungsunterlagen an-
spruchsvoller Metallbauobjekte
unter Einbezug der bauphysikali-
schen Gesichtspunkte besonders
qualifiziert.

Unser im In- und Ausland an
Grossobjekten entwickeltes Pro-
jektleitungssystem gewährleistet
eine optimale Auftragsabwick-
lung.

Für das Post-Betriebszentrum
Schlieren-Mülligen wurde uns die
gesamte Fassaden- und Metall-
bauplanung, sowie die Ausarbei-
tung der Submissionsunterlagen
übertragen. Als federführende
Firma der ARGE Metallbau PBZ
Mülligen sind wir für die Abwick-
lung des Fassadenauftrages im
Ausmass von 30 000 m² verant-
wortlich.

Geilinger AG
Departement Metallbau
8401 Winterthur

Inhalt

Stahlbau

- Umbau und Torneubau der Werft 2 im Flughafen Zürich.
Von *Fritz Weinmann* und *Paul Huber*, Zürich, und *Willi
Altenburger*, Bülach 933
- Rundhallen in Stahl. Von *Otto Haueter*, Würenlingen 938
- Neuartige Dachkonstruktion im Stahlhochbau. Entwurf
und Ausführung einer Lagerhalle in Münchwilen AG.
Von *Santiago Calatrava*, Zürich 942
- Rohrleitungsbrücke über die Limmat bei Turgi. Von
Heinz Knecht, Zürich, und *Hans Rudolf Holenweg*,
Würenlingen 947
- Stahlbau nach Brandfall. Rascher Wiederaufbau der
Maschinenhalle VI der Karton- und Papierfabrik Deisswil
AG. Von *Franz Koch* und *Konrad Huber*, Winterthur 950
- Antennenträger in Stahl. Mehrzweckgebäude der PTT auf
dem Titlis. Von *Peter Hufschmid*, Brugg 952
- Satelliten-Schutzhaube für die Trägerrakete Ariane 4. Von
Bernard D'Acremont, Vevey 955
- Die Schweizerische Zentralstelle für Stahlbau im Dienste
des qualitäts- und kostenbewussten Bauherrn. Von *Urs
Wyss*, Zürich 957

Umschau

Bau eines Sonnenobservatoriums auf Teneriffa. Edelstahl-
behälter für Entsorgung. Werkstoffe im Test 959

Preise

Europäische Stahlbaupreise. Prix Pritzker pour l'archi-
tecte I.M. Pei 959

Buchbesprechungen

Verbundträger im Hochbau (*Ernst Studer*). Oberflächen-
schutz von Stahlkonstruktionen (*Stefan Zingg*). Manual
of stressed skin diaphragm design (*Michel Crisinel*) 960

Nekrologe

Zum Tod von Werner Jegher-Schlerff. Von *Hans Marti* 961

Wettbewerbe

Concours international «The Peak» à Hongkong 962

Schützenmattareal in Olten. Geschäfts- und
Wohnbebauung Alte Landstrasse 44, Zollikon 963

Umschau

Mitteilungen des REG. Überzogene Begrenzung der
Forschungsförderung. Abnehmende Forschungstätigkeit
der Verkehrsingenieure 964

SIA-Mitteilungen

Innovation – ein Wagnis 964

Braune Seiten

Wettbewerbe. Aus Technik und Wirtschaft B 153/154

Aus Technik und Wirtschaft. Firmennachrichten,
Tagungen, Weiterbildung B 155/156

Ingénieurs et architectes suisses

Adresse: 27, av. de Cour, 1007 Lausanne

No 19/1983

Tableau des concours	B 97	Gestion énergétique	Taux d'aération mini- maux. Programme de re- cherche de l'Agence inter- nationale de l'énergie – Annexe IX, par <i>Hans Urs</i> 351
Congrès	B 98	Actualité	353, 356, 357
EPFL	B 98	Matériaux	Mortier à maçonner por- tant la désignation «mor- tier à prise retardée», par <i>Christoph Weder</i> 354
Expositions	B 98	Carnet des concours	360
Vie de la SIA	357, 360	Produits nouveaux	B 99
Architecture		Documentation générale	B 100
Les bienfaits du temps pour l'architecture et le travail de l'architecte, par <i>Franz Fuëg</i> 345			
Bibliographie	350, 353, 357, B 100		