

Objektyp: **Advertising**

Zeitschrift: **Schweizer Ingenieur und Architekt**

Band (Jahr): **101 (1983)**

Heft 37

PDF erstellt am: **24.09.2024**

Nutzungsbedingungen

Die ETH-Bibliothek ist Anbieterin der digitalisierten Zeitschriften. Sie besitzt keine Urheberrechte an den Inhalten der Zeitschriften. Die Rechte liegen in der Regel bei den Herausgebern. Die auf der Plattform e-periodica veröffentlichten Dokumente stehen für nicht-kommerzielle Zwecke in Lehre und Forschung sowie für die private Nutzung frei zur Verfügung. Einzelne Dateien oder Ausdrucke aus diesem Angebot können zusammen mit diesen Nutzungsbedingungen und den korrekten Herkunftsbezeichnungen weitergegeben werden. Das Veröffentlichen von Bildern in Print- und Online-Publikationen ist nur mit vorheriger Genehmigung der Rechteinhaber erlaubt. Die systematische Speicherung von Teilen des elektronischen Angebots auf anderen Servern bedarf ebenfalls des schriftlichen Einverständnisses der Rechteinhaber.

Haftungsausschluss

Alle Angaben erfolgen ohne Gewähr für Vollständigkeit oder Richtigkeit. Es wird keine Haftung übernommen für Schäden durch die Verwendung von Informationen aus diesem Online-Angebot oder durch das Fehlen von Informationen. Dies gilt auch für Inhalte Dritter, die über dieses Angebot zugänglich sind.

Schweizer Ingenieur und Architekt

Verlags-AG der Akademischen-technischen Vereine

Erscheint wöchentlich

101. Jahrgang 8. September 1983 Heft 37/83

Offizielles Organ:

Schweizerischer Ingenieur- und Architektenverein (SIA)

Gesellschaft Ehemaliger Studierender der ETH Zürich (GEP)

Schweizerische Vereinigung Beratender Ingenieure (ASIC)

Redaktion

«Schweizer Ingenieur und Architekt»

Rüdigerstrasse 11
Postfach 630, 8021 Zürich
Tel. (01) 201 55 36

Redaktoren:

Kurt Meyer, Chefredaktor
Bruno Odermatt,
dipl. Arch. ETH/SIA
Bruno Meyer
dipl. Bauing. ETH/SIA

Druck:

Offset + Buchdruck AG

Nachdruck von Bild und Text,
auch auszugsweise, nur mit Zu-
stimmung der Redaktion und
mit genauer Quellenangabe

Abonnemente

Schweiz:

1 Jahr Fr. 154.—
½ Jahr Fr. 80.50
Einzelnummer Fr. 6.—

Ausland:

1 Jahr Fr. 165.—
½ Jahr Fr. 86.—
Einzelnummer Fr. 7.—

Postcheck: «Schweizer Ingenieur und Architekt», 80-6110 Zürich
Ermässigte Abonnemente für Mitglieder der GEP, des BSA, der
ASIC, für Studenten und Mitglieder des STV

SIA-Mitglieder erhalten die Zeitschrift direkt durch das **SIA-Generalsekretariat** zugestellt. **Adressänderungen** sind deshalb dorthin
mitzuteilen: Selnaustr. 16, Postfach, 8039 Zürich, Tel. (01) 201 15 70

SIA-Normen und Dokumentationen sind **allein beim SIA-Generalsekretariat** erhältlich, wo auch diesbezügliche Auskünfte erteilt werden: Selnaustr. 16, Postfach, 8039 Zürich, Tel. (01) 201 15 70

Anzeigenverwaltung

iva

IVA AG für internationale Werbung

Hauptsitz:
Mühlebachstr. 43
8032 Zürich
Tel. (01) 251 24 50

Filiale Lausanne:
23, rue du Pré-du-Marché
1004 Lausanne
Tel. (021) 37 72 72

zum Titelbild



Spindeltreppen von Naegeli-Norm. Copyright Naegeli-Norm AG, Winterthur

Spindeltreppen von Naegeli-Norm

Die elegante, geschwungene Form der Spindeltreppe integriert sich vollständig in die Umgebung. Die Treppe wird dadurch zu einem wichtigen architektonischen Gestaltungselement. Die Anpassung an jeden

Grundriss erlaubt den problemlosen Einbau von Spindeltreppen auch bei Umbauten. Spindelkern und Spindelstufen können durch verschiedene Bearbeitungsmethoden oder durch das Belegen mit Teppichen auf das Interieur abgestimmt werden.

Naegeli-Norm liefert Beton-Spindeltreppen in durchdachter Perfektion. Zur Auswahl steht ein umfassendes Programm, das in allen Belangen auf die individuellen Wünsche abgestimmt werden kann. Naegeli-Norm-Perfektion beginnt bei der durchdachten Planung und endet mit dem pünktlichen Einbau. Für Baufachleute steht ein auf die Praxis ausgerichteter Planungskatalog mit allen Detailangaben zur Verfügung.

Naegeli-Norm AG, Betonelemente
8401 Winterthur

Inhalt

Materialprüfung

Qualitätssicherung für dauerhafte Bauwerke. Prüfung der Baumaterialien bei Neubau und Sanierung. Von *Bert Romer*, Beinwil am See 871

Massivbau

Die Situation auf dem Armierungsnetzmarkt in der Schweiz. Von *Karl Gafner*, Zürich 877

Strassenbau/Umweltschutz

Zementstabilisierte Kehrriechschlacke im Strassenbau. Von *Bruno Meyer*, Zürich 879

Umschau

USSI-Tagung in Bern. Mauerwerksprüfung, Backsteinprüfung und Mörtelprüfung an der EMPA 881

Preis ausschreiben

Charles-Müller-Preis 881

Tagungsbericht

Internationaler Abdichtungskongress in Strassburg 882

Persönlich

Hans Gut neuer Luzerner Kantonsingenieur 882

Wettbewerbe

Pfarreizentrum Lenzburg 882

Wettbewerb Murtentor, Pathologisches Institut der Universität Bern 883

A³ E² PL

A tous les ingénieurs et architectes EPFL domiciliés en Suisse 887

ASIC-Mitteilungen

ASIC-Ingenieure mit 10 Mio. Fr. Versicherungsdeckung 887

Neuerscheinungen

Grundwasserkarte 1:25 000 des Kantons Zürich. Betonhohlkastenbrücken. Dynamic Response of Reinforced Concrete Buildings 887

SIA-Fachgruppen

FBH: Gründung der «Schweizer Gruppe für Erdbebeningenieurwesen». FGA: Herbstexkursion in den Thurgau. FGJ: Grimsel-Exkursion 888

SIA-Sektionen

Aargau: Hallwilfest. Bern: Teilrevision des Gesetzes über Bau und Unterhalt der Strassen vom 2. Feb. 1964 888

Bauwirtschaft

Schweizer Stahlbau-Industrie: Talsohle erreicht 888

Braune Seiten

Wettbewerbe. Aus Technik und Wirtschaft. Tagungen. Stellenvermittlung SIA-GEP B 141/142

Veranstaltungskalender B 143/144

Ingénieurs et architectes suisses

Adresse: 27, av. de Cour, 1007 Lausanne

No 15-16/1983

Tableau des concours B 81

Carnet des concours B 82

Produits nouveaux B 82

Vie de la SIA B 82, B 84

Gestion énergétique

Formulations diverses de l'équation linéaire des capteurs solaires plans, par *Jean-Christophe Hadorn* 305

Actualité 308, 315, B 83

Gestion énergétique

Economies d'énergie dans le nouveau bâtiment du BIT à Genève, par *Hubert Rigot* 309

No 17/1983

Tableau des concours B 85

Actualité B 86, 324

Congrès B 87, B 89

Hydraulique

Régularisation des eaux du Léman, par *Jacques Bruschinet Arthur Harmann* 317

Industrie et technique 322, B 90

Personnalité 322

Vie de la SIA 323, B 90

Carnet des concours 324

Produits nouveaux B 91

Bibliographie B 91

Documentation générale B 92

Die neuen, wartungsfreien
Präzisions-Zeichenschreiber,
die nie mehr eintrocknen,
sind da. Immer einsatzbereit
für technisches Zeichnen,
Skizzieren und Schreiben.



Der neue TOMBOW-Normliner ist in 7 Linienbreiten, nach DIN 6775, erhältlich. Seine verstellbare Nylonspitze und die gleichmässige Tintennachfuhr garantieren eine exakte, saubere Linienführung. Die neuen Normliner sind nachfüllbar (Schreibleistung ca. 4 km). Insgesamt sind 4 Farben erhältlich. Und das erstaunlichste am neuen TOMBOW-Normliner ist sein günstiger Preis. Fragen Sie bei Ihrem Fachhändler.

Analog zu den TOMBOW-Feinminen-Bleistiften sind auch die neuen TOMBOW-Normliner mit demselben Farbcode-System versehen, welches die Strichdicke signalisiert. Ein Beweis mehr für die Bemühungen von TOMBOW, System ins technische Zeichnen zu bringen.

TOMBOW
NORMLINER

Die wirtschaftliche Dauerschreibkraft für das technische Zeichnen.

SBW

Coupon
(Ausschneiden und einsenden
an Papyria-Ruwisa, Postfach,
5200 Brugg)
Bitte senden Sie mir detailliertes
Informationsmaterial über die
neuen TOMBOW-Normliner.

Name

Firma

Adresse

BARRADUR

*der neue Begriff
für Wärmedämmplatten
in Schweizer Qualität.*

*Barradur bedeutet optimale Wärme-
dämmung. Für Aussen- und Innen-
wände. Für Kellerböden. In Alt- und
Neubauten. Als Perimeter-Dämmung
oder direkt in die Schalung verlegt.
Und selbst im Geleise- und Strassen-
bau erfüllen Barradur-Wärmedämm-
platten höchste Anforderungen.*

BARRADUR
die rationelle Wärmedämmung.



MEYNADIER

Meynadier + Cie AG Vulkanstrasse 110
8048 Zürich Telefon 01 / 64 22 11



Wir stehen dafür, dass er fliesst. Heute, morgen, übermorgen.

Der Verkehrsstrom muss fließen. Wer dafür zu sorgen hat, dass er es tut, braucht Partner, die dafür sorgen, dass er es kann.

Wir sind ein solcher Partner. Das beweisen unsere grossen Verkehrssignal-Anlagen. An ihnen lässt sich erkennen, dass wir über das planerische Know-how so gut verfügen wie über die erforderliche Hardware.

Wir sind gross genug, auch die grössten Aufträge auszuführen. Wir sind klein genug, auch für die kleinsten Zeit zu haben.

Wenn etwas passiert, sind wir umgehend zur Stelle. Denn wir nehmen alles selbst in die Hand und räumen jedes Hindernis selbst aus dem Weg. Unverzüglich und schnell.

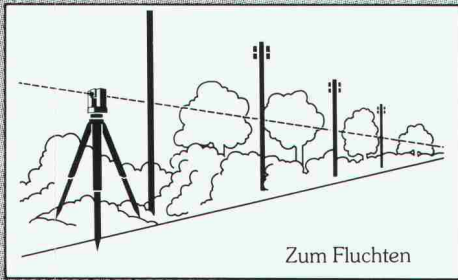
Wir sind innovativ. Deshalb beschäftigen wir uns jetzt schon mit Problemen, die später auftauchen könnten. Und wir sind stabil. Deshalb kann man sich jederzeit an uns halten. Auch in Zukunft.

Insofern fällt, wer sich für uns entscheidet, eine Entscheidung von weittragender Bedeutung. Denn wir bieten Gewähr, dass nicht nur morgen läuft, was wir heute in Gang setzen, sondern auch noch übermorgen; und zwar so reibungslos, dass der Verkehr jederzeit fließen kann.

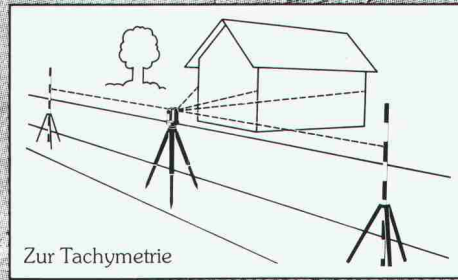
SAUBER + GISIN

Kaum zu glauben, was man mit Strom alles machen kann.

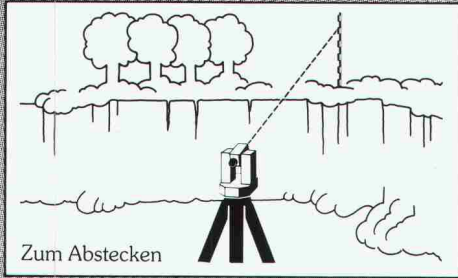
Wild T05: ideal für die Bauvermessung.



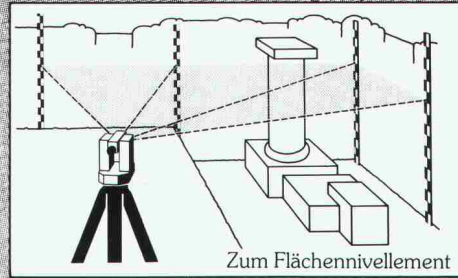
Zum Fluchten



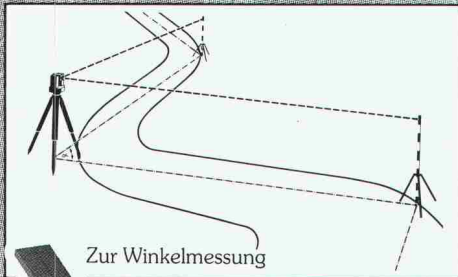
Zur Tachymetrie



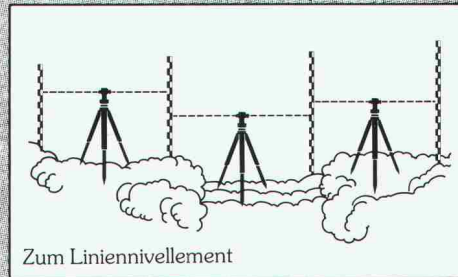
Zum Abstecken



Zum Flächennivellement



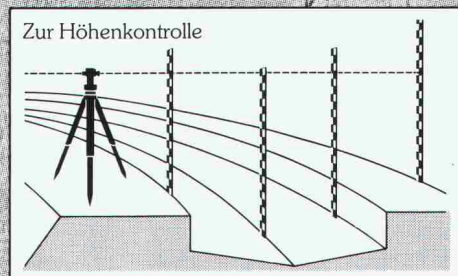
Zur Winkelmessung



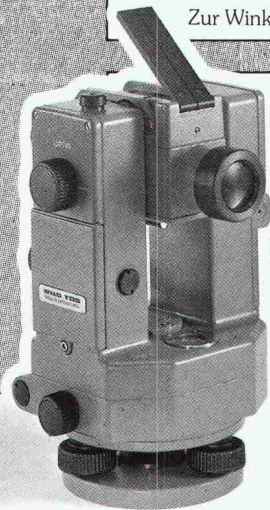
Zum Liniennivellement



Zur Neigungsbestimmung



Zur Höhenkontrolle



Mit dem Wild T05 haben Sie einen ausgereiften Baustellen-Theodolit, ein zuverlässiges Libellen-Nivellier und einen komfortablen Gefäll- und Distanzmesser.

Dieses praktische und universelle Instrument hilft Ihnen bei Vermessungsarbeiten auf dem Bauplatz, beim Montagebau, im Hoch- und Tiefbau und im Wasserbau. Rasch und effizient.

Kombiniert mit dem elektronischen reduzierenden Infrarot-Distanzmesser CITATION CI-410 lassen sich auch Distanzen genau messen und in Sekunden Horizontalabstände und Höhenunterschiede in großen Ziffern auf der LCD-Anzeige auf den Millimeter ablesen.

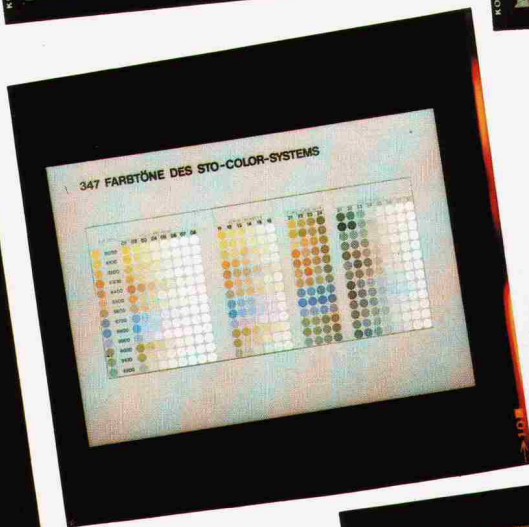
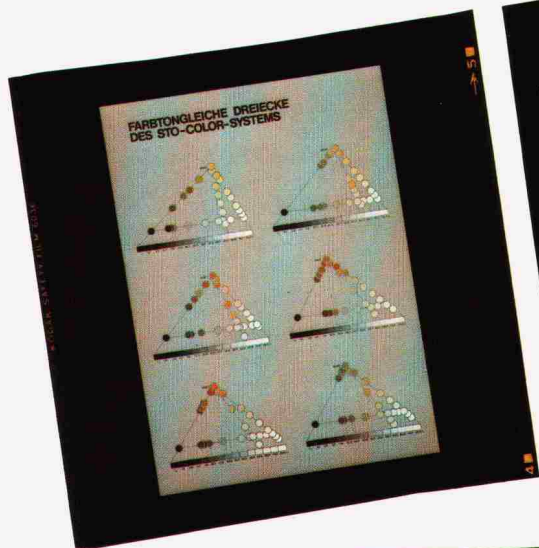
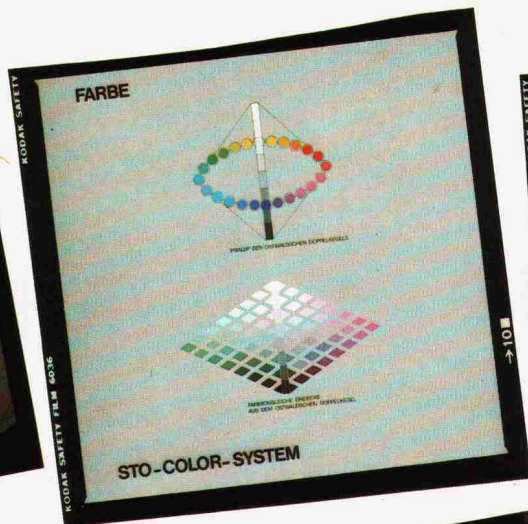
Der Wild T05 könnte das ideale Vermessungsinstrument auch für alle Ihre Aufgaben werden. Fordern Sie detaillierte Unterlagen an! ■

Beachten Sie unser spezielles Angebot in dieser Ausgabe: Nivellier/Neigunglibelle und Stativ Wild GST05 jetzt GRATIS zu jedem Wild T05.

G 53 83

Für nur Fr. 250.-

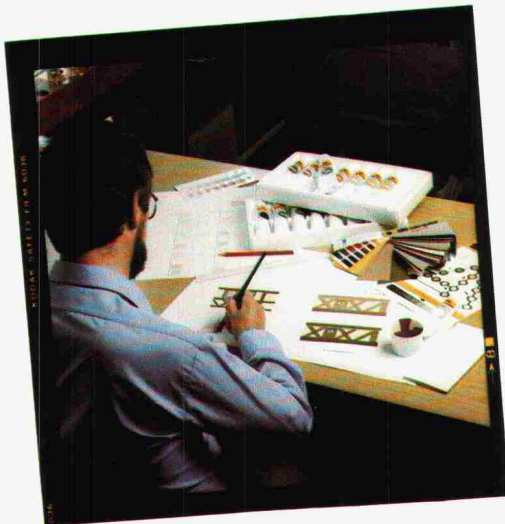
zwei volle Tage in Farbe!



**Das neue, zweitägige
STO-Farbseminar wird Ihnen
mehr als einen farbigen
Eindruck hinterlassen!**

Viele interessierte Teilnehmer konnten sich in den vergangenen Jahren bereits einen der begehrten Seminarplätze sichern. Gerade wegen des grossen Interesses über Fragen der Farbgestaltung am Bau wurde nicht nur die stets limitierte Platzzahl vielfach bedauert, sondern vor allem auch die knappe Zeit zur Erörterung aller Themen und Probleme.

Deshalb findet das Seminar «Farbe-Fläche-Raum» dieses Jahr am 6./7. Oktober und 27./28. Oktober im Hotel Bellerive au Lac in Zürich während zwei Tagen statt. Mit einem Programm, das Farbe bekennt zu einer eingehenden Auseinandersetzung mit der faszinierenden Materie:



Referenten:

Dr. Heinrich Frieling, Leiter des Institutes für Farbenpsychologie, Marquartstein, Präsident der International Association of Colour Consultants (IACC).

Hans Klug, Dozent, Farbberater BDF im IACC, Markgröningen/Ludwigsburg.

Wolfgang Setzler, dipl. Gestalter und Leiter des STO-Seminarbüros FARBE-FLÄCHE-RAUM.

Seminarprogramm

1. Tag:

09.00–10.30
Farbe – Entstehen – Empfinden – Begreifen, Referat/Diavortrag
Dr. H. Frieling

10.30–10.45
Kaffeepause

10.45–11.15
Umsetzen eines Themas in Farbe nach intermodalen Beziehungen
Praktische Übungen
Dr. H. Frieling, Wolfgang Setzler

11.15–12.15
Licht und Farbe
Referat
Dr. H. Frieling

12.15–14.00
Mittagpause

14.00–15.00
Farbsysteme in der Praxis
Referate
Hans Klug, Wolfgang Setzler

15.00–15.15
Kaffeepause

15.15–16.30
Erstellen von Farbharmonien für die Gestaltung von Fassaden (monochrome Reihe/polychrome Reihe)
Praktische Übungen
Hans Klug

ab 16.30
Besprechung und Diskussion

18.30
Abendessen, zwangloses Zusammen- sein, Gelegenheit zu Fachgesprächen, auf Wunsch Einzelgespräche und Beratung

Vollwärmeschutz-Systeme
Kunstharzputze
Dispersionsfarben
Betonsanierungs-Systeme



Stotmeister AG
Südstrasse 14
8172 Niederglatt
Telefon 01/850 37 65

2. Tag:

08.30–10.00
Technische Aspekte der Farbgestaltung
Wechselwirkung von Untergrund und Beschichtung, Referat
Wolfgang Setzler

10.00–10.15
Kaffeepause

10.15–11.00
Bauen mit Farbe
plastische Darstellung von Architektur
Referat
Hans Klug

11.00–12.15
Ausarbeitung von Fassadenplänen
Praktische Übungen
Wolfgang Setzler

12.15–14.00
Mittagpause

14.00–16.00
Fortsetzung
Ausarbeitung von Fassadenplänen
Detaillösungen, Praktische Übungen
Wolfgang Setzler

ab 16.00
Besprechung der Arbeiten
Abgabe der Diplome

Im Kursgeld von Fr. 250.– inbegriffen: 2 Tage (exkl. Übernachtung) im Hotel Bellerive au Lac, Zürich (inkl. Pausen-Erfrischungen), gepflegte, umfangreiche Semindokumentation und Übungsunterlagen. Hotelreservierungen werden auf Wunsch vom Veranstalter übernommen.



Anmeldung

Bitte reservieren Sie mir umgehend Plätze am STO-Farbseminar 1983, am 6./7. Oktober am 27./28. Oktober in Zürich
(Die Anmeldungen werden in der Folge ihres Eingangs berücksichtigt!)

Ich kann am STO-Farbseminar nicht teilnehmen. Bitte schicken Sie mir Informationen über das STO-Color-System Das umfangreiche STO- Gesamtprogramm.

Name/Firma _____

Adresse _____

Hotelreservation _____

Einsenden an: Stotmeister AG, 8172 Niederglatt.

Die Bauhaut ist von

Täglich gerät die Welt aus den Fugen.

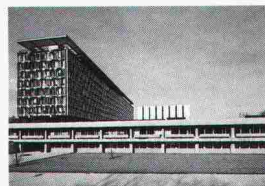
**Aber ein gut Teil davon
bringen wir dann
wieder
in Ordnung.**



Schon vor Jahrzehnten hat ISOTECH die Fugenabdichtung an die erste Stelle ihrer Tätigkeiten gestellt. Daraus ist eine international führende Position entstanden.



ISOTECH-Arbeitsbeispiel aus dem Bereich Fugenabdichtung: Gebäude der PTT-Generaldirektion in Ostermündigen.



ISOTECH-Arbeitsbeispiel aus dem Bereich Fugenabdichtung: Gebäude der «World Health Organisation» in Genf.



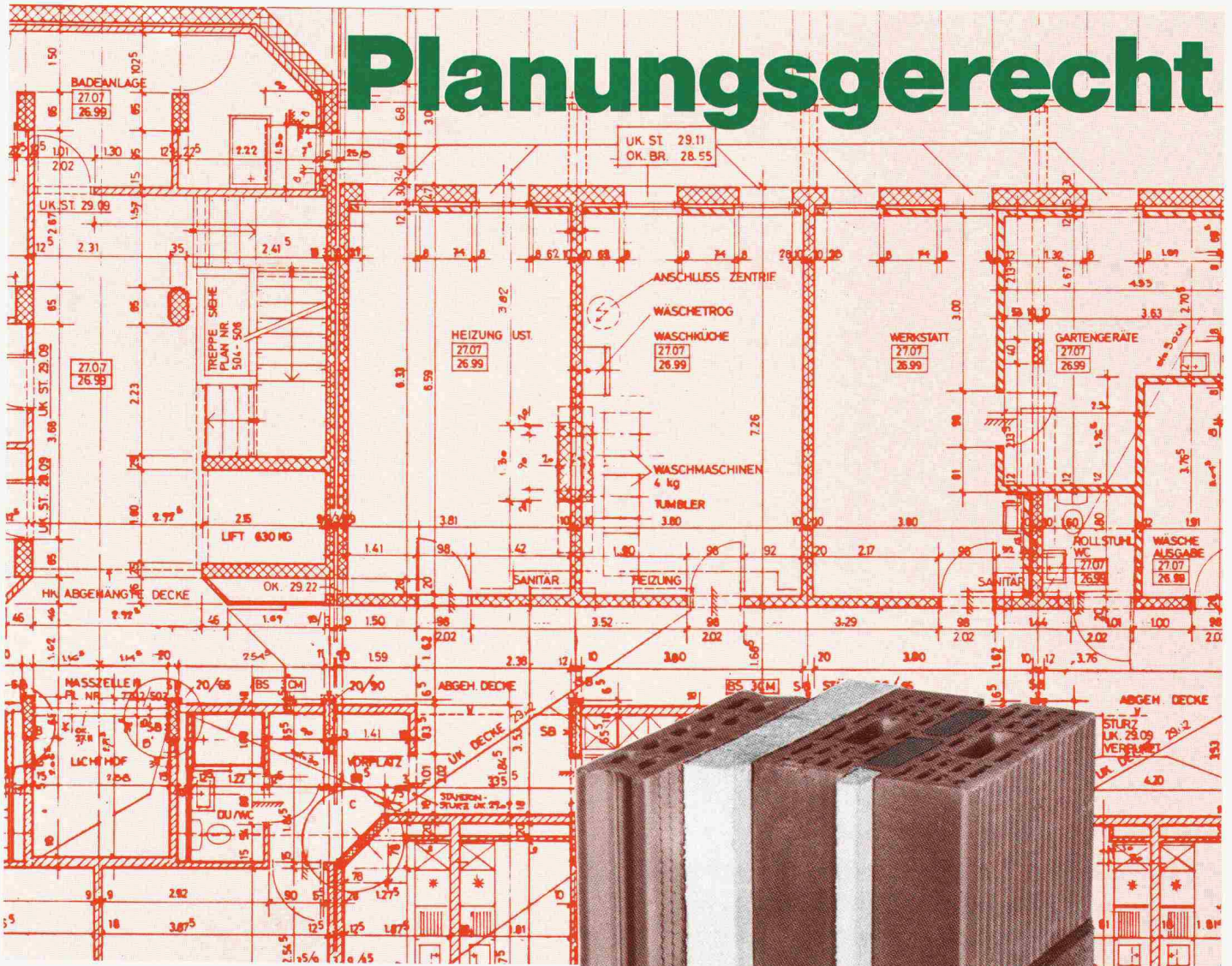
ISOTECH-Arbeitsbeispiel aus dem Bereich Fugenabdichtung: Verwaltungsgebäude der AHV in Chur.

ISOTECH

ISOTECH AG, Hegmattenstrasse 20, 8404 Winterthur, Telefon 052/27 27 27, Telex 76 207

Winterthur – Aarau – Basel – Bellinzona – Bern – Biel – Chur – Ecublens – Genf – Luzern – St. Gallen – Zürich – Essen – Frankfurt – Hannover – Karlsruhe – Köln – München – Wien – Amsterdam – Brüssel

Planungsgerecht

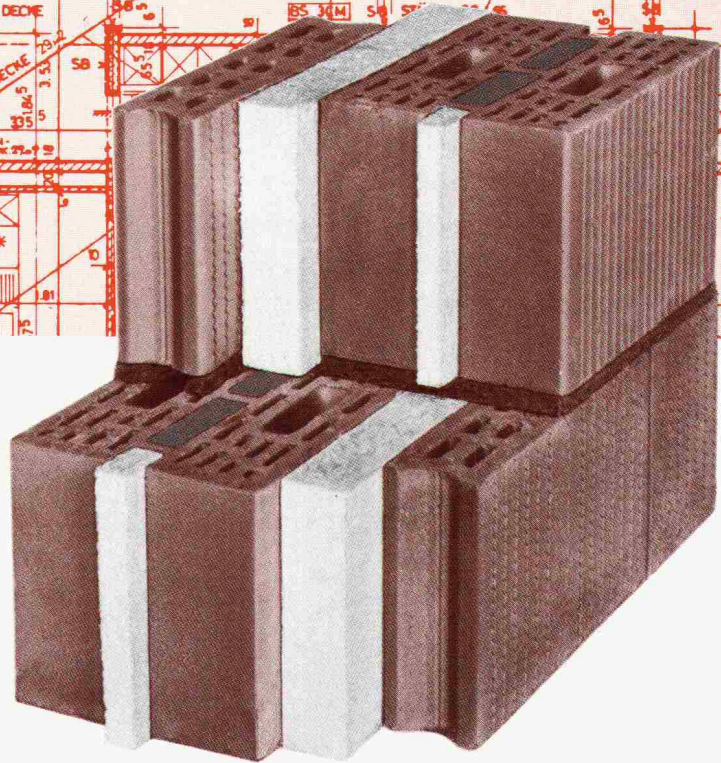


Planungsgerecht – weil sich das Isomodul Super®-Backsteinmauerwerk wie ein traditionelles, bewährtes Verbandmauerwerk planen lässt.

Planungsgerecht – weil sich durch die hohe Tragfähigkeit von Isomodul Super®, mit Mauerwerkstärken von 32,5 und 35 cm, mehrgeschossige Gebäude ausführen lassen.

Planungsgerecht – weil Isomodul Super® mit einem Luftschallschutzwert I_a von 52 dB auch die erhöhten Anforderungen an den Schallschutz erfüllt.

Planungsgerecht – weil Isomodul Super® mit zwei praktisch durchgehenden Wärmedämmzonen k-Werte von 0,32 bis 0,39 W/m^2K aufweist.



ISOMODUL Super®

Isomodul Super – das Backstein-Fassaden-Verbandmauerwerk mit mehrfachem Wärmeschutz.

KELLER AG ZIEGELEIEN

8422 Pfungen, Telefon 052/311021

ZÜRCHER ZIEGELEIEN

8021 Zürich, Giesshübelstrasse 40, Telefon 01/468 2111

Betonsanierung im Hochbau.

Arbeitsunterlagen für Diagnose, Planung und Ausführung.

Beton ist dauerhaft, aber nicht unverwüstlich. Für Bauherren, Architekten und Bauhandwerker steht nun das Arbeitshandbuch «Betonsanierung im Hochbau» zur Verfügung. Es enthält Informationen über Schadenursachen, Verfahren und Produkte, mit denen Betonschäden zuverlässig behoben werden können.

INERTOL

BUSS + STILLHARD

Coupon einsenden genügt – und
Fr. 5.– in Briefmarken (Wert ca. Fr. 10.–).

Name _____ SIA

Firma _____

Strasse _____

PLZ/Ort _____

Einsenden an:

INERTOL AG

Bautenschutzchemie · produits anticorrosifs
Hegmattenstrasse 15, 8404 Winterthur
Tel. 052/27 77 77



Die Spezialisten für sichere Vandex Flächenabdichtungen



RENESCO- Vandex Abdichtungstechnik.

Die Betonfläche wird optimal vorbereitet. Die Vandex-Beschichtung wird fachgerecht aufgebracht. Wo es nötig ist, kommen andere Dichtungsmassnahmen hinzu z.B. bei Dehnungsfugen. Hier sind erfahrene Praktiker am Werk. Ihre Arbeit bietet volle Gewähr für dauerhaft sichere Abdichtung.

Im Hoch- und Tief- und Wasserbau, in Neu- und Altbauten spielt das Vandex-Abdichtungssystem eine wichtige Rolle. Entscheidend für die Wirksamkeit bei Grund-, Hang- und Sickerwasser usw. ist die richtige Vorbereitung und Anwendung, wenn nötig das Ergänzen durch flankierende Massnahmen.

Als Spezialisten für Bautenschutz und Bausanierung sind wir auch in dieser modernen Flächenabdichtung auf der Höhe. Wir garantieren für den Erfolg.

Wünschen Sie eine Dokumentation? Oder ein Gespräch? Bitte rufen Sie an.

renesco[®]
Bautechnik AG

Lauetstrasse 35, 8112 Otelfingen-Zürich
Telefon: 01/844 31 71

Filialen in Basel, Bern, Chur, Lugano,
Winterthur, Servion-Lausanne

Coupon

- Rufen Sie mich bitte an.
- Ich bitte um den Besuch eines technischen Beraters.
- Senden Sie mir bitte detaillierte Unterlagen.

VANDEX 3

Firma: _____

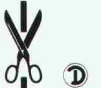
Strasse: _____

PLZ/Ort: _____

Telefon: _____

Bitte ausschneiden und einsenden an:
Renesco Bautechnik AG,
Lauetstrasse 35, 8112 Otelfingen

SIA/Garage/Nr. 37



Geilinger Isotherm-, Stahl- oder Aluminium-Falttüre gewährleisten Ihre energiegerechte Problemlösung.

Isotherm-Falttüre

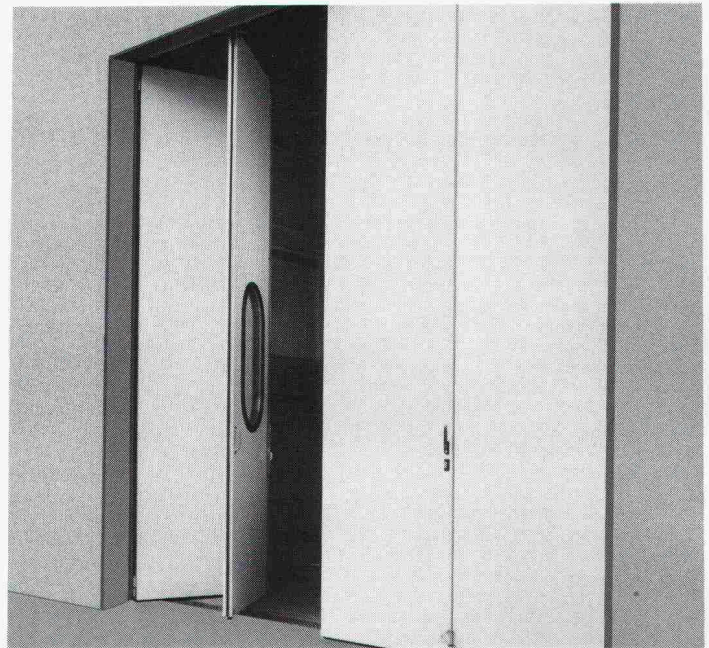
Optimale Wärmedämmung und Stabilität dank tragender Zwischenisolation aus PU-Hartschaum.

Vollständige Trennung zwischen inneren und äusseren Metallteilen verhindert auch in Nassräumen die Bildung von Schwitzwasser.

Feuerverzinkung und Thermolackierung gewährleisten Dauerhaftigkeit und minimale Unterhaltskosten.

Zeitgemässe Formgebung erlaubt freie architektonische Gestaltung.

SUVA-konformes Schweizerfabrikat.



GEILINGER

Ingenieur- und Metallbau-Unternehmung

Geilinger AG
8401 Winterthur, PF 988
Tel. 052 84 61 61, Telex 76731

Basel, Bern, Bülach, Elgg,
Genf, Menziken, St. Gallen,
Winterthur, Yvonand, Zürich



Grundwasserkarte 1:25 000 des Kantons Zürich

NEU

Achtfarbiges Kartenwerk in 12 Einzelblättern entsprechend der Blatteinteilung der Landeskarte der Schweiz 1:25 000, herausgegeben vom Amt für Gewässerschutz und Wasserbau des Kantons Zürich.

Inhalt der Karte

- Schotter-Grundwasserleiter mit Angabe der Grundwassermächtigkeit und der Isohypsen des Grundwasserspiegels.
- Bekannte tiefere Grundwasservorkommen (Grundwasser-Stockwerkbau).
- Quellen und ausgeprägte Quellhorizonte.
- Vorflut- und Infiltrationsverhältnisse entlang von Oberflächengewässern.
- Informationen über technische Anlagen wie Grundwasserfassungen usw.

Erläuterungen zur Grundwasserkarte

Zur Grundwasserkarte wird ein Textband mit der Beschreibung der wichtigsten Grundwasservorkommen im Kanton Zürich verfasst. Dieses reich illustrierte Buch mit geologisch-hydrologischen Profilen, Tabellen, Diagrammen, Fotos wird 1984 erscheinen. **Subskriptionen** für die Erläuterungen zur Grundwasserkarte können bei der Kartenzentrale Grundwasserkarte Kanton Zürich, Postfach, 8049 Zürich, eingereicht werden.

Bestellungen und Verkauf

mit Postkarte oder untenstehendem Talon an: Kartenzentrale Grundwasserkarte Kanton Zürich, Postfach, 8049 Zürich

Preise

Einzelblätter Fr. 30.- ganzer Kartensatz (total 12 Blätter) Fr. 320.- (Kartenblätter im Taschenformat gefalzt). Richtpreis für Erläuterungsband ca. Fr. 100.-.

BESTELLSCHEIN

- | | |
|---|---------------------------------------|
| <input type="checkbox"/> Eglisau | <input type="checkbox"/> Winterthur* |
| <input type="checkbox"/> Zürich* | <input type="checkbox"/> Uster |
| <input type="checkbox"/> Bülach* | <input type="checkbox"/> Stäfa |
| <input type="checkbox"/> Albis* | <input type="checkbox"/> Richterswil* |
| <input type="checkbox"/> Diessenhofen* | <input type="checkbox"/> Hörnli* |
| <input type="checkbox"/> Andelfingen | <input type="checkbox"/> Ricken* |
| <input type="checkbox"/> Ganzer Kartensatz (total 12 Blätter) | |

*Kartenzusammensetzung respektive Teilblätter der Landeskarte 1:25 000

Ich/Wir bestelle(n) folgende Blätter der Grundwasserkarte des Kantons Zürich gegen Rechnung (bitte Anzahl eintragen!). Lieferung nur solange Vorrat, Teillieferung vorbehalten

Ich interessiere mich für die Erläuterungen zur Grundwasserkarte und bestelle

_____ Exemplare (Auslieferung 1984)

Datum _____

Unterschrift _____

Name _____

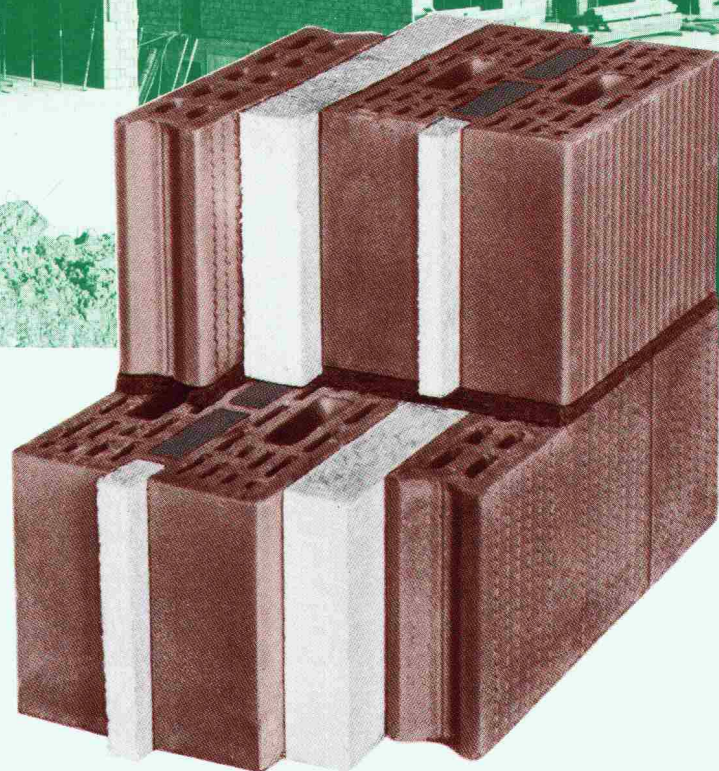
Vorname _____

Adresse _____

PLZ/Ort _____

Senden an: Kartenzentrale
Grundwasserkarte Kanton Zürich
Postfach, 8049 Zürich

Praxisgerecht



Praxisgerecht – weil sich das Isomodul Super®-Backsteinmauerwerk wie ein traditionelles, bewährtes Verbandmauerwerk verarbeiten lässt.

Praxisgerecht – weil für Isomodul Super® ein umfassendes Steinsortiment mit Anschlagsteinen und Ausgleichssteinen zur Verfügung steht.

Praxisgerecht – weil Isomodul Super® dank integriertem mehrfachem Wärmeschutz einen vorzüglichen k-Wert von **0,32 bis 0,39 W/m² K** erreicht und damit höchsten Ansprüchen für Aussenwandkonstruktionen entspricht.

ISOMODUL Super®

Isomodul Super – das Backstein-Fassaden-Verbandmauerwerk mit mehrfachem Wärmeschutz.

KELLER AG ZIEGELEIEN

8422 Pfungen, Telefon 052/3110 21

ZÜRCHER ZIEGELEIEN

8021 Zürich, Giesshübelstrasse 40, Telefon 01/468 2111

**Für alle Fälle.
Auch wo Dampf
abgelassen
werden muss.**



Häuser müssen ihren Dampf ablassen. Unterdächer, welche sich diesem natürlichen Vorgang widersetzen, provozieren schwerwiegende Schäden. GEA-Unterdachplatten weisen einen sehr geringen Dampfdiffusionswiderstand auf.

GEA-Unterdachplatten sind aber auch feuerhemmend, wasserdicht und beständig.

Eternit[®]
schützt und hält

GEA-Unterdach. Das Unterdach, das seinen Preis wert ist.

ETERNIT AG • 8867 NIEDERURNEN • 058 23 11 11