

Objektyp: **Advertising**

Zeitschrift: **Schweizer Ingenieur und Architekt**

Band (Jahr): **101 (1983)**

Heft 14

PDF erstellt am: **23.09.2024**

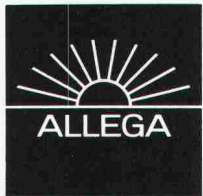
### **Nutzungsbedingungen**

Die ETH-Bibliothek ist Anbieterin der digitalisierten Zeitschriften. Sie besitzt keine Urheberrechte an den Inhalten der Zeitschriften. Die Rechte liegen in der Regel bei den Herausgebern. Die auf der Plattform e-periodica veröffentlichten Dokumente stehen für nicht-kommerzielle Zwecke in Lehre und Forschung sowie für die private Nutzung frei zur Verfügung. Einzelne Dateien oder Ausdrucke aus diesem Angebot können zusammen mit diesen Nutzungsbedingungen und den korrekten Herkunftsbezeichnungen weitergegeben werden. Das Veröffentlichen von Bildern in Print- und Online-Publikationen ist nur mit vorheriger Genehmigung der Rechteinhaber erlaubt. Die systematische Speicherung von Teilen des elektronischen Angebots auf anderen Servern bedarf ebenfalls des schriftlichen Einverständnisses der Rechteinhaber.

### **Haftungsausschluss**

Alle Angaben erfolgen ohne Gewähr für Vollständigkeit oder Richtigkeit. Es wird keine Haftung übernommen für Schäden durch die Verwendung von Informationen aus diesem Online-Angebot oder durch das Fehlen von Informationen. Dies gilt auch für Inhalte Dritter, die über dieses Angebot zugänglich sind.

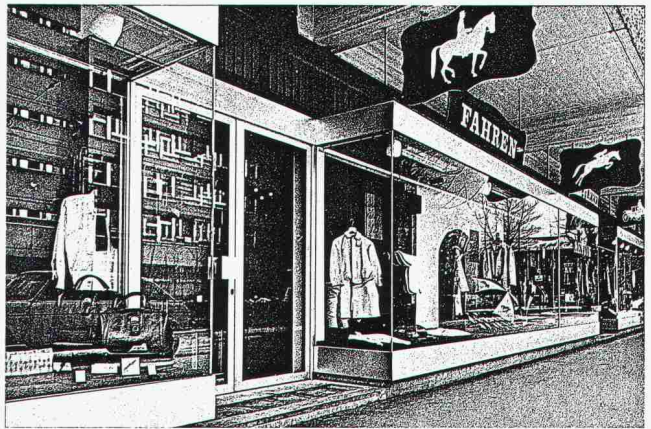
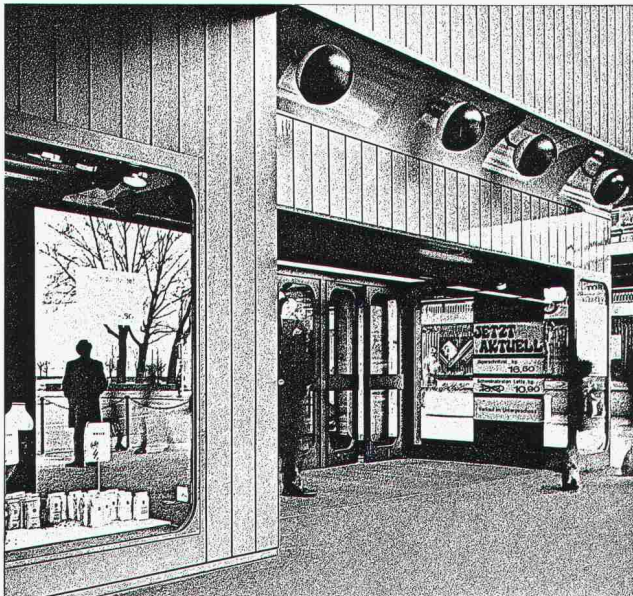
# Aluminium- Profile für Schaufenster und Türen



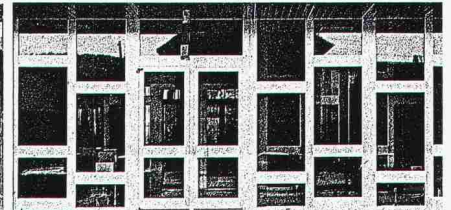
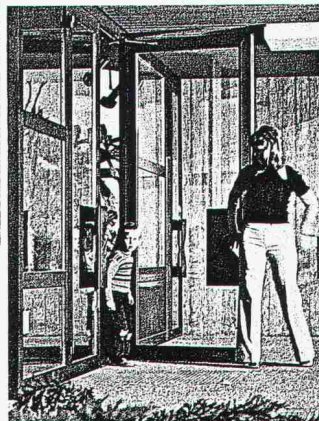
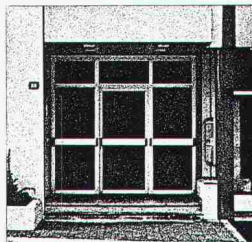
ALLEGA für Aluminium



Die ALUSUISSE-Metallbau-Systeme AS-15 für Schaufenster und AS-46 für Fenster und Türen sind kombinierbar und bieten dem Metallbauer und dem Architekten zahllose konstruktive und gestalterische Möglichkeiten.  
ALLEGA liefert die grosse Auswahl an Profilen und Beschlägen ab Lager.



Vente en Suisse romande  
et Tessin:  
METALLICA SA  
av. Vinet 19, 1002 Lausanne  
Tél. 021/37 55 81



ALLEGA AG  
Buckhauserstrasse 5  
8048 Zürich  
Tel. 01/497 41 11





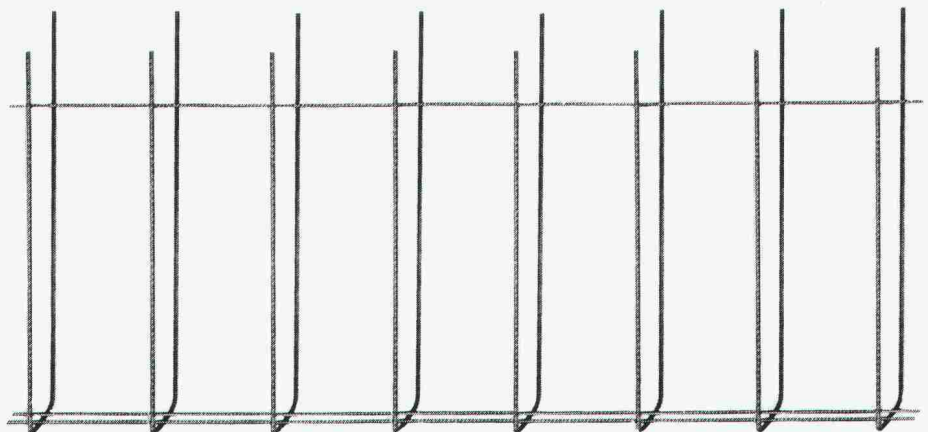
## Mit dem neuen, vorgefertigten fi-Ripa-Anschlusskorb ist das viel einfacher: der steht von allein.

Der neuentwickelte, vorgeschweisste fi-Ripa-Anschlusskorb macht Schluss mit dem mühsamen Aufstellen einzelner U-Bügel. Schluss mit dem langwierigen Fixieren an Längseisen. Schluss mit dem lästigen Umkippen fast fertiger Bügelkörbe.

**Mit fi-Ripa wird das Armieren von Bodenplatten und Streifenfundamenten eine Sache von ein, zwei Handgriffen. Statt wie bisher zu einer fünf- bis sechsständigen Arbeit. Genauso wie die Montage von Eckausbildungen, Deckenanschlüssen, Randarmierungen, Brüstungen, Leibungen und Ausparungen.**

Und dann stehen die Anschlusseisen da. Felsenfest.

Das spart Zeit. Spart Kosten. Erspart Ärger und Risiken. Wann darf Ihnen unser Berater das beweisen?



### Der fi-Ripa-Anschlusskorb:

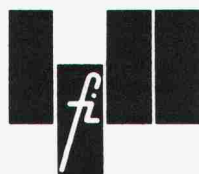
Korblänge	3 m
Schenkellänge der Bügel	65 cm
Bügelabstand	20 cm
Bügeldurchmesser	8 mm
Armierungsquerschnitt Fe	2.51 cm <sup>2</sup> /m
Stahlqualität	St. IV gemäss SIA 162

Sondermasse auf Anfrage

### Bügelbreiten:

<b>Typ 9</b>	B = 9 cm für Wand- oder Deckenstärken 14–16 cm
<b>Typ 13</b>	B = 13 cm für Wand- oder Deckenstärken 18–20 cm
<b>Typ 18</b>	B = 18 cm für Wand- oder Deckenstärken 22–25 cm

Vertrieb durch den Fachhandel



Drahtwerke Fischer AG, CH-5734 Reinach, Telefon 064-71 15 55, Telex 68316 fidra ch  
Wir helfen Ihnen mit Rat und Draht.

## Die Pfahlbauer-

### methode mit Zukunft:

Bevor Sie das nächste Mal zu pfählen anfangen, rufen Sie doch kurz BRUN an. Sie werden dann erfahren, dass man heute eine Menge Geld sparen kann – indem man die Spezial-Betonpfähle von BRUN benützt. Diese Vorteile kommen Ihnen dabei zugute: 1. Auf teure Vorrichtungen können Sie verzichten. 2. Unersere Spezial-Betonpfähle haben für jeden Boden die richtige Spitze – spitz, konisch oder mit Fussverbreiterung – und für jede Last die richtige Abmessung. 3. Maximale Sicherheit garantieren Vorspannung und Spiralarmierung. Sie brauchen noch mehr Argumente? Dann wählen Sie einfach 041-551616 oder verlangen Sie eine Liste der BRUN-Pfähler in Ihrer Nähe



# Ein klarer Vertrauensbeweis:

## Braas-Redland® Betonziegel seit Jahrzehnten in der Schweiz bewährt.



Vom Blatt, das sich der Urmensch bei Regen über den Kopf hielt, bis zur heutigen Bedachung hat sich vieles geändert. Geblieben ist eigentlich nur die Aufgabe des Daches. Es soll schützen und der Bewohner soll sich darunter sicher und geborgen fühlen.

Diese Aufgabe übernimmt seit Jahren in erster Linie das Ziegeldach. Das geneigte Dach mit ausreichend bemessenem Vordach schützt die Behausungen gegen Witterungseinflüsse. Das Mauerwerk und die Fenster bleiben trocken und sauber.

Dazu kommt, dass der Ziegel in seiner Anwendung sehr vielseitig ist. Er ist stark und stabil und eignet sich für jede Dachform.

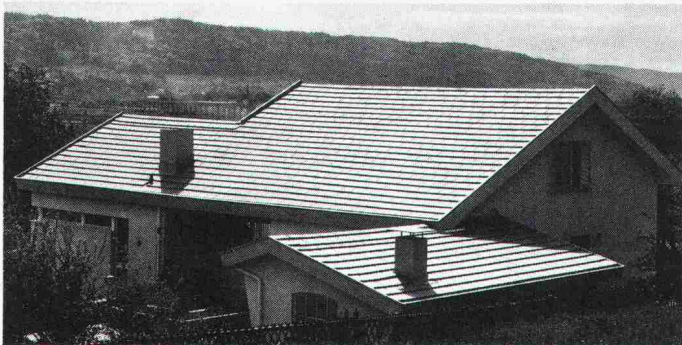
### **Braas-Redland® Betonziegel**

Diese Ziegel werden aus hochwertigem Beton hergestellt. Sie sind wirtschaftlich, rasch zu verlegen und werden gerne als Gestaltungselement eingesetzt. Die verschiedenen Formen und Farben passen sich jeder Architektur an. Die Braas-Redland Betonziegel sind frostsicher und dienen jahrzehntelang als sicheres Dach. Ihre Breite von 30 cm und die variable Decklänge (bis max. 34 cm) ermöglichen ein problemloses Umdecken ohne neue Lattung. Sein m<sup>2</sup>-Gewicht entspricht ungefähr demjenigen des Tonziegels.

**Mit Braas-Redland® Betonziegel wohnen Sie sicher unter einem Dach.**

### **Braas-Redland® Pfannenziegel**

Dieser Ziegel wird mit glatter (FP) oder besandeter (FP-S) Oberfläche hergestellt. Seine traditionelle Form kommt am ehesten dort zur Anwendung, wo ein (ursprüngliches) Ziegeldach vorgesehen ist. Der besandete Ziegel eignet sich besonders für Höhenlagen über 800 m, da er wirksam das Abgleiten von Schnee verhindert. Farben: d'grau, braun, schiefergrau.

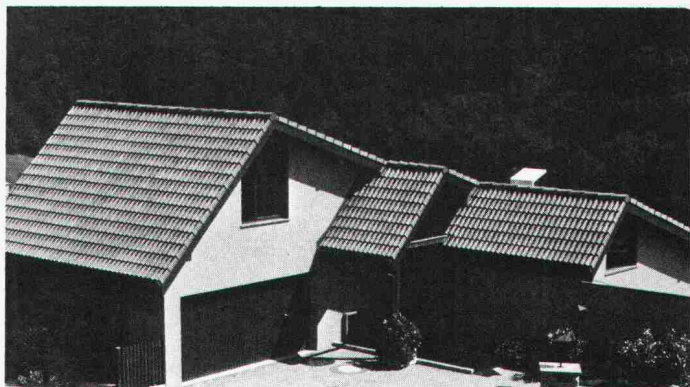


### **Braas-Redland® Flachziegel (RF)**

Dieser Ziegel ergibt eine ruhige, die Horizontale betonende Dachfläche. Er eignet sich gut für einen etwas nonkonformen Baustil. Farben: dunkelgrau, braun.

### **Braas-Redland Römer-Pfanne**

Dieser Ziegel erinnert an die Dächer des Südens. In ihm vereint sich Rustikales mit Romantischem. Er war Jahrhunderte hindurch Massstab für Kultur, Stilempfinden und Ästhetik. Wir lassen die Tradition in der Römer-Pfanne weiterleben. Farben: rot, antik und auf Anfrage auch granit.



## **Braas-Redland® Betonziegel** *- bewährt seit Jahrzehnten*

**Zürcher Ziegeleien**  
Postfach, 8021 Zürich  
Telefon 01/468 21 11

**J. Schmidheiny & Co. AG**  
Postfach, 9001 St. Gallen  
Telefon 071/22 32 62

**Verkaufsstelle GOZ Aargau**  
Postfach, 5001 Aarau  
Telefon 064/2215 88

**Keller AG Ziegeleien**  
8422 Pfungen  
Telefon 052/31 10 21

**Baustoffe AG Chur**  
Postfach, 7001 Chur  
Telefon 081/24 46 46

**Sergio Merotto**  
6951 Lugaggia  
Telefono 091/91 34 32

**Zentralschweiz:  
Kurt Gschwend  
Zürcher Ziegeleien**

Verkaufsbüro und Lager  
Ziegelei Inwil, 6034 Inwil  
Telefon 041/89 17 77

**Keller AG Ziegeleien**  
3053 Münchenbuchsee  
Telefon 031/86 11 68



# Ihre Partner für Thermographie – 6 Jahre Praxis und Erfahrung!

Für die thermographischen Expertisen an über 1000 Liegenschaften von privaten und öffentlichen Bauherren waren folgende Motive ausschlaggebend:

- Bauabnahmen
  - Zugserscheinungen
  - Ist-Zustand-Aufnahmen
  - hoher Energieverbrauch
  - Garantieansprüche
- ungenügende Raumtemperaturen
  - Lokalisieren von Leitungen und Leckstellen
  - Prüfung von Flachdächern
  - Sichtbarmachen von Fachwerk
  - Bauschäden

Auszug aus einem Messprotokoll:

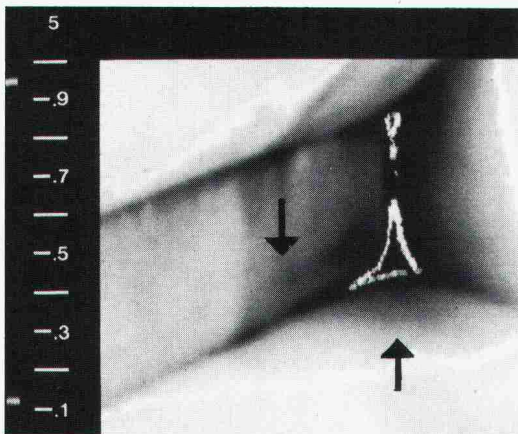


Bild A: Isogramm

aussen     innen    Orientierung: Nord  
Raum: Kinderzimmer 1. Obergeschoss  
Untersuchte Partie: Kniestock mit Nordostecke  
 $t_r$  18 °C     $t_i$  18 °C     $t_a$  +2 °C  
 $t_i - t_a$  16 °C     $\Delta I$  4,1     $\Delta t$  5,3 °C  
 Isolierfehler     Luftleckage     feucht  
Beschreibung:

→ Kaltlufteintritte, undichte Anschlüsse;  
kälteste Stelle etwa 5,3 °C unter  $t_i$

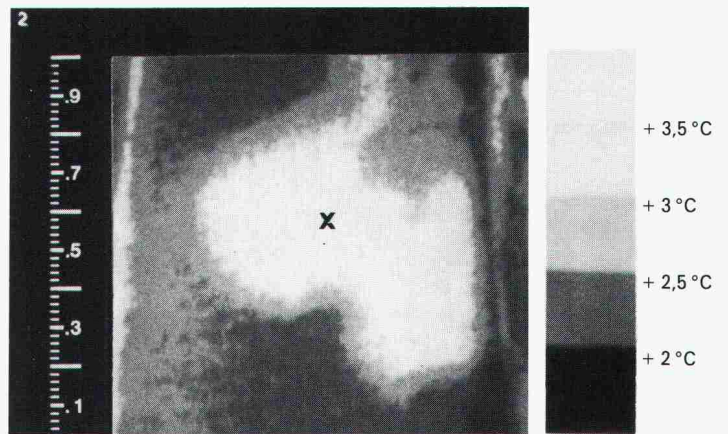


Bild B: 5-Stufen-Thermogramm

aussen     innen    Orientierung: West  
Raum: Wohnzimmer 1. Obergeschoss  
Untersuchte Partie: Fassade West (rechts Südwestecke)  
 $t_r$  +2 °C     $t_i$  20 °C     $t_a$  +2 °C  
 $t_i - t_a$  18 °C     $\Delta I$  \_\_\_\_\_     $\Delta t$  \_\_\_\_\_ °C  
 Isolierfehler     Luftleckage     feucht  
Beschreibung:

x Bereich mit erhöhtem Wärmefluss; feuchte Isolation  
im Zweischalenmauerwerk.  
Wärmefluss etwa 3x höher als beim intakten Mauerwerk.

## Unsere Dienstleistungen:

- Thermographie
  - Luftwechsellmessungen
  - Behaglichkeitsprüfungen
  - Wärmeflussmessungen
  - Beratungen
- Thermographie
  - Grob- und Feinanalysen
  - Bauphysikalische Beratungen (Expertisen)
  - Dampfdiffusionsberechnungen
  - Feuchtigkeitsmessungen

**THERMISCAN AG**

Messtechnik + Beratung  
8006 Zürich    Universitätstrasse 33    ☎ 01 / 69 32 60



**INGENIEURBUREAU  
HUGO GYSIN AG**

4133 Pratteln BL    Bahnhofstr. 5    ☎ 061 / 81 69 44



# GAS

**Bei Gefahr  
frühzeitig warnen**

**Sicher  
ganz sicher  
am sichersten  
Cerberus**



Auch mit den Cerberus-Gasmeldern gehen Sie auf Nummer Sicher, denn diese modernen Detektoren erkennen Erdgas, aber auch andere brennbare Gase und Lösungsmitteldämpfe lange bevor explosionsfähige Konzentrationen entstehen.

Cerberus-Gasmelde-Systeme tragen dazu bei, mit Erdgas betriebene Anlagen sowie Labors, Produktionsbereiche und Lager, in denen brennbare Gase und Lösungsmittel verwendet werden, noch sicherer zu machen.

Übrigens: Cerberus-Gasmelder müssen nicht abgeglichen werden, sie überwachen sich selbst und benötigen geringste Wartung. Auch das zählt.

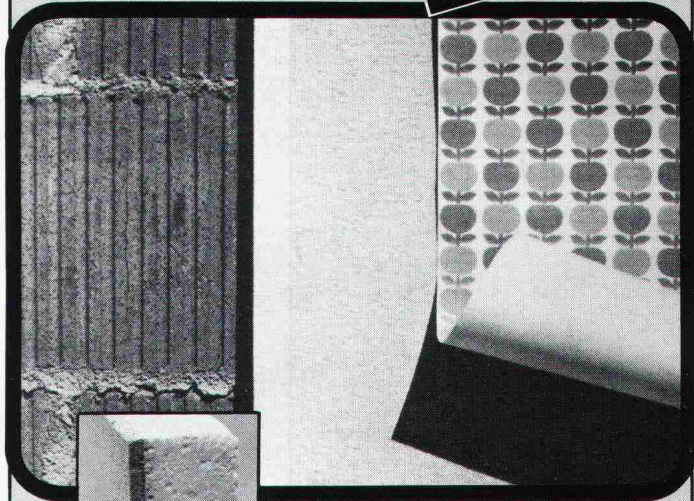
CERBERUS AG  
CH-8708 Männedorf, 01/922 61 11,  
sowie in Bern, Lugano, Lutry,  
Pratteln und St. Gallen



**Sicherheits-Systeme  
gegen Brand und Kriminalität**

## PORESTA- Isolierplatten: Verputz inbegriffen

**Fragen Sie Ihren  
Baustoffhändler**



PORESTA steht für dämmstarke Polystyrol-Platten mit einer 5 mm dicken, glasfaserverstärkten Putzschicht. Leicht, elastisch, 25, 40 und 50 mm dick. Sehr einfach zu verarbeiten.

Frieren oder mehr teures Heizöl verbrennen sind Extremlösungen. Der kostengünstige Mittelweg heisst innen isolieren mit PORESTA-Fertigputz-Dämmplatten.

Isolation und Verputz wird in einem Arbeitsgang auf die Wand geklebt oder auf eine Holzbalkenunterlage genagelt. Auf die Putzfläche kann direkt tapeziert, geplättelt oder gestrichen werden. In wenigen Stunden verwandeln Sie einen ungemütlichen Raum in ein wohnliches Heim.

- PORESTA-Dämmplatten** sparen Heizkosten; sie machen Räume behaglicher und schöner.
- PORESTA-Dämmplatten** sind elastisch, leicht an Gewicht und problemlos zu verlegen.
- PORESTA-Dämmplatten** für Alt- und Neubauten, für Wohnräume, Mansarden, Keller, Hobby- und Partyräume, Baracken usw.

Mit PORESTA isolieren und verschönern Sie schnell und kostengünstig. Verlangen Sie Beweismaterial!

**VOGELSANG**



Kurt Vogelsang AG  
8603 Schwerzenbach  
☎ 01 / 825 31 81

Depot:  
1099 Carrouge VD  
☎ 021 / 93 21 33

Auslieferungslager in der ganzen Schweiz

**Wir machen Bauten wertbeständig!**





## Die Pensionskasse SIA STV BSA FSAI eine Alternative für Ihre Personalvorsorge!

### Das Ziel

die lückenlose Alters-, Hinterbliebenen- und Invalidenvorsorge für die Angehörigen der technischen Vereine durch eine Selbsthilfeorganisation mit Selbstverwaltung (paritätische Zusammensetzung des Stiftungsrates aus angeschlossenen Arbeitgebern und Angestellten).

### Die Vorteile

eine Rentenversicherung (Alters-, Invaliden-, Witwen-, Kinderrenten) mit Kapitalwahlmöglichkeit im Alter (10 Jahresrenten garantiert).  
erstaunliche Leistungsunterschiede zu andern Vorsorgemöglichkeiten.

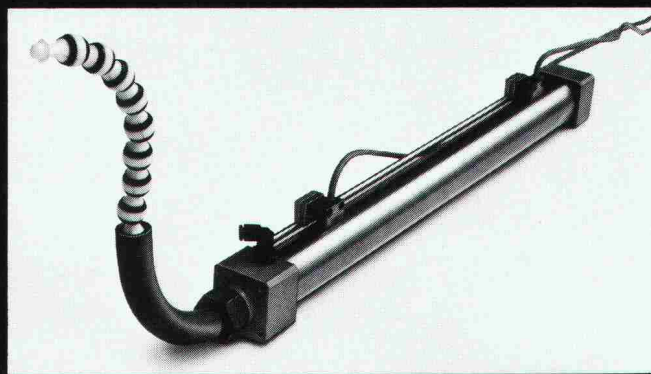
### Die Sicherheit

ist garantiert durch den versicherungstechnischen Aufbau und laufende Beratung durch neutrale Experten;  
durch die Rückversicherung sowie dank der Geschäftsführung und Anlage der Vorsorgemittel durch eine der grössten und angesehensten Treuhandgesellschaften der Schweiz mit Spezialisten auf allen Gebieten.

Verlangen Sie weitere Informationen bei:  
Pensionskasse SIA STV BSA FSAI,  
Schauplatzgasse 21, Postfach 2613, 3001 Bern,  
Tel. 031/22 03 82

Bitte informieren Sie mich weiter:  
Name: \_\_\_\_\_  
Strasse: \_\_\_\_\_  
Ort: \_\_\_\_\_  
PLZ: \_\_\_\_\_

**DREIDIMENSIONAL  
IN DIE ZUKUNFT**



Die dreidimensionale Bewegungstechnik erschliesst alle Dimensionen. Der Pneumatik-Zylinder mit der dreidimensionalen beweglichen Kolbenstange bietet jetzt Lösungen an, die bis heute undenkbar waren.

### Einsatzmöglichkeiten:

Maschinenbau, Bauwesen, Fördertechnik, Lebensmittelbranche, Chemie usw.

Kommen Sie mit Ihrem Problem zu uns; wir finden eine nutzbringende und kostenreduzierende 3D-Lösung für Sie.

**FERAMATIC AG** 

3D-Bewegungstechnik  
8635 Dürnten, Edikerstrasse 16, Telefon 055 317580

### Vorteile:

- Kraftübertragung auf eine beliebig gekrümmte Linie möglich
- Platzierung/Einbau der Zylinder beliebig
- mehrere Kraftabgriffe möglich

**FERAMATIC AG**, 8635 Dürnten

Ich bitte um Zustellung von Informationsmaterial über 3D-Zylinder

Name \_\_\_\_\_ Firma \_\_\_\_\_  
Ort \_\_\_\_\_ Strasse \_\_\_\_\_

SIA



...betonieren

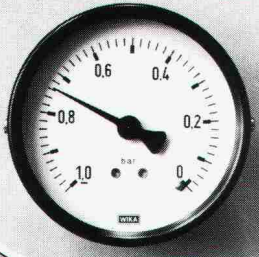


...planziehen

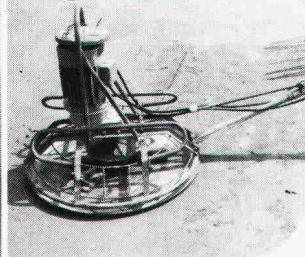


# Vakuump-Beton

...vakuumieren



...glätten



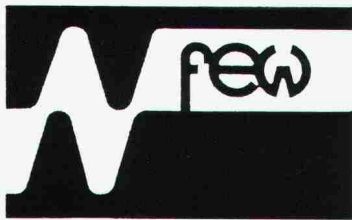
Vakuump-Beton in aller Welt haben TREMIX® zum Marktleader gemacht  
Seit 15 Jahren an Millionen m<sup>2</sup> weltweit erprobt, davon einige 100 000 m<sup>2</sup> in der Schweiz

- Beratung durch geschultes Fachpersonal
- Prüfzeugnisse aller namhaften Institute
- Verlangen Sie unsere ausführliche Dokumentation

# TREMIX

Tel. 045 - 21 53 33

Betontechnik AG 6210 Sursee



## Freiburgische Elektrizitätswerke

Büros in Freiburg, Châtel-St-Denis, Romont, Payerne, Château-d'Œx

### Wärmedämmungs-Prüfung im Wohnungsbau

- **Diagnose:**
  - Thermovision aussen und innen
  - Kontrolle der Luft-Infiltrationen
  - Messung der Wärmedurchgangszahl k
- **Wärmeverlust-Berechnung**
- **Verbesserungsvorschläge**
- **Berechnung von Energieeinsparung und Rentabilität**

Unverbindliche Auskünfte und Offerten.

# Leitschranken

Lieferung aller handelsüblichen Systeme

Rammen sämtlicher Pfostenprofile Montage

## BLESS

Technische Beratung / Bauausführung:

Neugutstr. 52, 8600 Dübendorf

Bauunternehmung AG Tel. 01/8210085

Zürich - Dübendorf - Aarau - Chur - Grenchen - St. Gallen





Postfach, 8039 Zürich, Tel. 01/201 15 70

SIA-Generalsekretariat  
Postfach  
8039 Zürich

## Dokumentationsreihe SIA: Neuerscheinungen 1983

### Dokumentation SIA 60

#### **Dächer – Konstruktive und bauphysikalische Probleme bei Flach- und Steildächern**

Dieser Band enthält die Referate und weitere Beiträge, die im Hinblick auf die EMPA/SIA-Studientagung «Dächer» vom 9. und 10. März 1983 ausgearbeitet wurden. Ziel der Tagung war es, konstruktive und bauphysikalische Probleme bei Flach- und Steildächern aufzuzeigen, Lösungsmöglichkeiten zu präsentieren und den Stand der Technik im wesentlichen darzulegen.

##### Inhalt:

M. Hajek: Bitumen-, Polymerbitumen- und Kunststoff-Dichtungsbahnen / H. Bangerter: Konzipierung von Flachdachsystemen / R. Brändle: Bituminöse Flachdachabdichtungen / H.R. Unold: Flachdachkonstruktionen mit Kunststoff-Dichtungsbahnen / J. Tenucci: Erneuerungen und wärmetechnische Verbesserungen von Flachdächern / L. Jochmann: Umkehr-, Duo- und Plusdach / B. Trächsel: An- und Abschlüsse aus Blech bei Flachdächern / H.R. Preisig: Grundlagen zu Steildachkonstruktionen / S. Affentranger: Steildachkonstruktionen in Holz / R. Wagner: Bedachungsmaterialien und Eindeckungsarten / K. Menti: Wärmedämmende Steildachelemente / P. Roos: Wärmetechnische Steildachsanierung / J. Eichholzer: Energiedach / E. Brenner: Unterhalt von Steil- und Flachdächern / Dr. K.W. Liersch: Strömungsuntersuchungen beim belüfteten Flachdach und Steildach / B. Braune: Spezialfragen des Schallschutzes / R. Sagelsdorff: Die Stellung der Bauphysik in der Praxis / Dr. P. Keppeler: Die Energiegesetzgebung der Kantone / Dr. W. Fischer: Mängel und Mängelrechte / Dr. J. Ganz: Dach-Potpourri / Prof. P. Leemann: Das Dach als Architektur-Form

Format A4, 180 Seiten, broschiert

Preis: Fr. 68.–, für SIA-Mitglieder: Fr. 40.80

### Dokumentation SIA 25

#### **Aussenwände – Konstruktive und bauphysikalische Probleme Zweite, überarbeitete Auflage 1983**

Die erste Auflage dieses Dokumentationsbandes wurde als Unterlage zur EMPA/SIA-Studientagung «Aussenwände» 1978 publiziert und enthielt die Referate dieser Tagung. Die anhaltend grosse Nachfrage nach diesem Band hat den SIA bewogen, eine zweite Auflage herauszugeben, wobei die Vorträge zusammen mit den Referenten auf ihre Aktualität überprüft und dem heutigen Stand der Kenntnisse angepasst wurden. Einzelne Artikel wurden unverändert beibehalten, andere durch Kommentare ergänzt oder gänzlich neu verfasst.

##### Inhalt:

B. Wick: Planung – Energie – Architektur / K. Meier: Sekundärkosten von Energiesparmassnahmen / R. Sagelsdorff: Bauphysikalische Kriterien zur Beurteilung der Aussenwand / V. Würgler † und Ch. Weder: Formänderungen bei Wänden / Prof. H.H. Hauri: Mechanik der Rissebildung / Dr. R. Furler: Rotationsfähigkeit von Backsteinmauerwerk / Dr. H. Künzel: Massnahmen zur Sicherung des Regenschutzes von Wandkonstruktionen / Dr. H. Sprenger und Prof. S. Palffy: Schlagregenschutz durch Gestaltungselemente / Dr. U. Trüb: Die bewitterte Betonwand / J. Pfefferkorn: Aussenputze / Dr. M. Hochweber: Fassadenanstriche und Oberflächenbehandlungen / M.H. Burckhardt: Architektur der Aussenwand / H.R. Preisig: Beurteilung von Aussenwandsystemen / W. Nydegger: Isomodul-Backsteinmauerwerk / H. Schaub: Zweischalenmauerwerk / V. Würgler †, H.R. Preisig und U. Kenel: Aussenwände aus Gasbetonsteinen, Spanformsteinen und Leichtbetonsteinen / H.R. Preisig: Aussenwände mit aussenliegender oder innenliegender Wärmedämmung / Dr. H. Künzel: Erfahrungen und Untersuchungen mit aussenliegenden Wärmedämmungen in Deutschland / E. Snozzi: Vorfabrizierte, schwere Aussenwände / Dr. R. Schaal: Vorfabrizierte, leichte Aussenwände

Format A4, 180 Seiten, broschiert

Preis: Fr. 52.–, für SIA-Mitglieder: Fr. 31.20



---

## Dokumentation SIA 58

### Schalldämmung – Berechnung, Anwendung, Messwerte

---

Zur Arbeitserleichterung für Projektierende und Ausführende wurde die Norm 181 «Schallschutz im Wohnungsbau» (1976) mit der 1979 erschienenen Dokumentation 35 «Schalldämmung – Berechnung, Anwendung, Messwerte» ergänzt. Sie enthält Angaben für die Berechnung, Anwendungsbeispiele und überprüfte Messwerte für die Luft- und Trittschalldämmung von 141 Konstruktionen.

Die technische Entwicklung und das grosse Interesse an dieser Dokumentation machte die vorliegende Ergänzung, Ausgabe 1983, notwendig. Sie enthält 122 neue und bisher nicht publizierte Konstruktionen mit den entsprechenden Dämmwerten für Luft- und/oder Trittschall, was den Projektverfassern die zweckmässigste Verwendung der Produkte gestattet. Aufgrund von For-

schungsarbeiten wurde das Kapitel «Berechnung des Luftschallindex  $I_a$  für zweischalige Konstruktionen» inklusive aller Beispiele, vollständig neu überarbeitet. Es ersetzt das ganze entsprechende Kapitel der Ausgabe 1979. Das neue Konzept ist in seiner Handhabung einfacher und ist demjenigen der früheren Ausgabe an Genauigkeit überlegen.

Im Sinn einer Arbeitserleichterung sind die weiterhin gültigen Teile des Abschnitts «Berechnung» der Dokumentation SIA 35 ebenfalls in die Dokumentation 58 integriert. Neu beigefügt wurde eine Abhandlung über den Zusammenhang zwischen Luftschallisationsindex  $I_a$  nach ISO R717 (1968) und bewertetem Schalldämm-Mass  $R_w$  nach DIN. Die übrigen Unterlagen und Konstruktionen der SIA Dokumentation 35, Ausgabe 1979, haben nach wie vor Gültigkeit, die Dokumentation SIA 58 stellt eine Ergänzung dar.

Format A4, 84 Seiten, broschiert

Preis: Fr. 38.–, SIA-Mitglieder Fr. 22.80,  
zusammen mit Band 35 Fr. 50.–,  
SIA-Mitglieder Fr. 30.–

### Verkaufsbedingungen

Die Mitglieder des SIA und Firmen, die im SIA-Verzeichnis der Projektierungsbüros eingetragen sind, geniessen für den eigenen Bedarf auf den angeführten Preisen eine **Ermässigung von 40%**.

Zu allen Sendungen werden die Porto- und Nachnahmespesen zugerechnet. Bestellte und gelieferte Publikationen werden nicht zurückgenommen.

### Bestellung

_____	Dok SIA 25 Aussenwände	Fr. 52.–
_____	Dok SIA 58 Schalldämmung	Fr. 38.–
_____	Dok SIA 58 + Dok SIA 35	Fr. 50.–
_____	Dok SIA 60 Dächer	Fr. 68.–

Ich (wir) ersuche(n) um Zustellung der oben angegebenen Publikationen an:

Name und genaue Adresse mit Postleitzahl:

\_\_\_\_\_  
\_\_\_\_\_  
\_\_\_\_\_

Telefon: \_\_\_\_\_

Für den Rabatt Zutreffendes  
ankreuzen:

- SIA-Mitglied  
 Eingetragen im SIA-Verzeichnis  
der Projektierungsbüros

Datum: \_\_\_\_\_

Unterschrift: \_\_\_\_\_

# Elektroheizung

Blockspeicher · Einzelspeicher · Wärmepumpen

# AEG

weiss Rat.  
Verlangen  
Sie ihn:

Bitte senden Sie mir Ihre Unterlagen

HZ

Name \_\_\_\_\_

Strasse \_\_\_\_\_

PLZ/Ort \_\_\_\_\_

H.P.Koch AG · AEG Hausgeräte+Wärmeanlagen · Postfach · 8603 Schwerzenbach · Tel. 01 9451144

# startex®

Schweiz. Qualitätsprodukt

## Spritzdämmstoff für höchste Ansprüche . . .

*Einziger schwund- und geruchfreier UF-Isolationsschaum  
ohne Formaldehyd-Immissionen.*

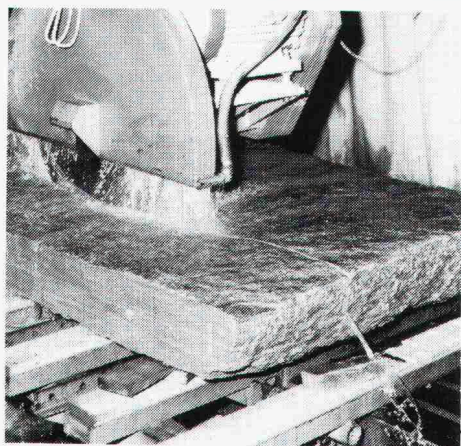
*Geeignet für Hohraumisolationen bei thermischen und  
akustischen Problemen in Alt- und Neubauten.*

*Brennt nicht, erzeugt keinen Expansionsdruck, ist  
alterungsbeständig und formstabil.*

**IDC CHEMIE AG 8807 Freienbach**  
Abteilung Bausisolierungen

Schwerzistrasse 24 Telefon 055-48 29 35

*Der Isolationsschaum der Sonderklasse mit dem EXTRA-Verhalten.*



# Toscano Andeer

Suchen Sie das  
Exklusive?

Grüner Granit!

Anfertigung von:

- Bodenplatten
- Fassadenplatten
- Fensterbänke
- Treppenstufen
- Mauersteinen
- Cheminéeplatten
- Herd- und Lavaboabdeckungen

in verschiedenen Bearbeitungsarten

**TOSCANO AG · 7431 ANDEER**

Steinbruch + Werkstätten - Tel. (081) 61 13 70 / 81 24 66

**BARTEX**  
SPANNDECKEN  
saubere und  
trockene Montage  
in Alt- und  
Neubauten

# SCHICHTEX

## ISOLIERBAUSTOFFE

### Kälte Wärme Lärm

gegen

**Bau + Industriebedarf AG** 4104 Oberwil / BL Tel. 061 30 40 30

Im **Industrie-**  
**Wohn-** und  
**Sporthallenbau**  
und in der  
**Altbausanierung.**





## Aufzugs- treppe

Grösste Vorteile  
auf kleinstem Raum  
Über 100 000fach  
bewährt  
Deckel gut isoliert

Modell 1 75/150  
Modell 3 70/130 (evtl. 65/120)  
Modell 5 70/130 dreiteilig, ohne Platzbedarf im  
Estrich.

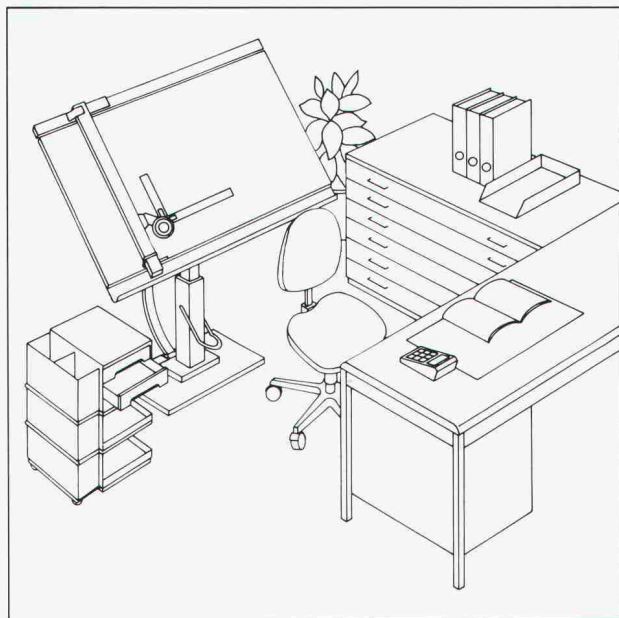
Für knappe Platzverhältnisse im Dachraum kann  
gegen Mehrpreis

Modell 1 zusammenschiebbar und  
Modell 3 umklappbar ausgeführt werden.

Auf Wunsch gegen Mehrpreis Falzdichtung und  
zusätzliche Deckelisolation.

**An der Muba Halle 23 Stand 131**

**Feldmann + Co. AG, Holzbau, 3250 Lyss**  
Telefon 032 / 84 11 84



**Als Konstrukteur lege ich Wert  
auf Präzision meiner Zeichen-  
maschine und die richtige An-  
ordnung meines Arbeitsplatzes.**

Senden Sie mir deshalb **gratis** die umfassende Dokumentation  
über Zeichentechnik-Arbeitsplätze.

6

Adresse \_\_\_\_\_

**RWD**

Einsenden an: Reppisch-Werke AG, 8953 Dietikon, Tel. 01-740 68 22

# ToVex<sup>®</sup> Emulsions- sprengstoff

## Jetzt in patronierter Form lieferbar!



An der Spitze  
der Technik:  
Société Suisse  
des Explosifs

## Gamsen- Brig

Tel. 028/23 11 81

Verkauf durch



## Robert Aebi

Robert Aebi AG  
8023 Zürich  
Tel. 01/211 09 70



**hp** HEWLETT  
PACKARD

**OFFERTE**

**M**  
SOFTWARE

**MÜCKE-  
BAUSTATIK**

**Software**

- Durchlaufträger
- Rahmen
- Platten nach der Methode finiter Elemente
- Ausschreibung

**Hardware**

- HP 86 mit 128 K Erweiterung
- Bildschirm
- Floppystationen
- Printer
- P/P Rom + Anschlusskabel

**Fr 22 500.-**

**SESCO**

COMPUTERSYSTEM AG  
MILITARSTR. 39, BERN, 42 62 42

<b>Lagertanks</b> 	<b>Transporttanks</b> 	<b>Raumspartanks</b> 
<b>Chemikaliertanks</b> 	<b>Ständen</b> 	<b>Mehrwecktanks</b> 

Alles aus Kunststoff

**faser-plast**

Bitte verlangen Sie unsere ausführliche Dokumentation. Wir bieten auch für Sie die Lösung.

**Faser-Plast AG**  
9532 Rickenbach / Wil SG  
(073) 23 21 44

**FENSTER**

... in NORM- und Spezialmassen

- in schönster Fichte / Tanne lamelliert
- in EV, DV und Isolierverglasung ab Lager
- Hebeschiebetüren und Holzmetall

**FENSTERFABRIK  
GASSER AG**  
6110 WOLHUSEN

**041-71 12 28**

prompter Service –  
fachmännische Beratung

**Der Weg nach oben  
führt über**

**SILIDUR**

z. B. mit den «Accordeon»-  
Treppen- und Stadionstufen  
aus unserem  
reichhaltigen  
Treppensortiment

**Sili  
dur**

Pichler & Co, 7073 Gümligen  
Tel. 031 / 52 49 73

Steiner Silidur AG, 8450 Andelfingen  
Tel. 052 / 41 10 21



Abdichtung  
gegen aufsteigende  
Feuchtigkeit  
Vollständige  
Dampfsperre

ein Schweizer Qualitäts-Produkt

# SOPRAVAP

Bitumendichtungsbahn  
mit Aluminiumfolie  
und Schutzarmierung  
in einer Lage

8201/LD6593



Asphalt-Emulsion AG  
Zentralstrasse 19  
8953 Dietikon  
Tel. 01/740 72 72

www.wwww  
**Bedaco**  
löst auch Ihre  
Wäschetrocknungs-  
Probleme / wenn nötig mit Hilfe  
von Sonnenenergie  
B.T. Dall'O AG. 8002 Zürich  
Elektrische Heizungen und  
Medizinthermische Apparate  
Lessingstrasse 7/9  
Tel. 01 201 28 10 / 202 58 82

## KOLB - PUMPEN

für Kellerentwässerung, Hochwasserschutz,  
Abwasserbeseitigung, Baustellenentwässerung.

E. Kolb AG, Maschinenfabrik, 8594 Güttingen TG  
Telefon 072 65 15 65

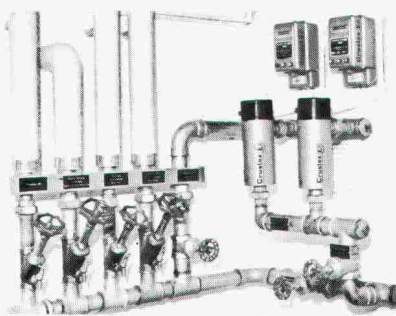


Stetes inserieren Erfolg!  
bringt

## SCHLUSS MIT SOLCHEN PROBLEMEN!

Allein in der Schweiz über  
10 000mal erfolgreich im  
Einsatz:

## Crustex



elektrophysikalische Kalk-  
und Korrosionsschutzanlagen

### Darum CRUSTEX:

- geschmacklich und chemisch unverändertes, einwandfrei sauberes und gesundes Trinkwasser
- keine Chemikalien, daher äusserst umweltfreundlich
- kein Kesselstein, keine Korrosionen
- bis 10 Jahre Garantie
- kein Unterhalt, unbedeutende Betriebskosten
- keine Bewilligungspflicht

Verkauf in der Deutschschweiz  
Gottlieb Naef, 8712 Stäfa  
Telefon 01/926 16 17

Fabrikant:  
Crustag, Postfach, 8023 Zürich  
Telefon 01/25108 16

- Wir wünschen unverbindliche Beratung  
 Senden Sie Dokumentation

- Wir interessieren uns auch für Ihren Clino-Feinfilter

Name \_\_\_\_\_ Strasse \_\_\_\_\_

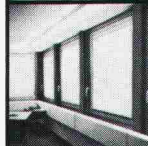
Plz./Ort \_\_\_\_\_ Telefon \_\_\_\_\_ SIA

Aus unserem Fabrikationsprogramm:

Aluminium-Fenster und  
Fassadenkonstruktionen,  
Eingangspartien, Türen



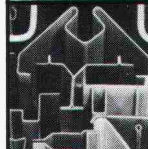
Vollisoliertes Aluminium-  
Schalldämmfenster  
Modell ALSEC-HZ 65•SD



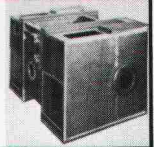
Brandschutz-Türabschlüsse  
Modell HZ-R  
Konstruktion  
nach feuerpolizeilichen Vorschriften



Gepresste Profile  
bis 6500 mm Länge und 16 mm Dicke



Blechkonstruktionen



Metallbau  
HZ-Konstruktionen  
Profildruckwerk

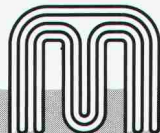
**hädlich ag**

Gegründet 1877  
8047 Zürich, Freilagerstrasse 29  
Telefon 01/52 12 52





**Kein Heizsystem kommt dem idealen Temperaturprofil näher als die Fussbodenflächenheizung. Kein Flächenheizungssystem hat soviel Erfahrung und kann mehr Sicherheit bieten als**



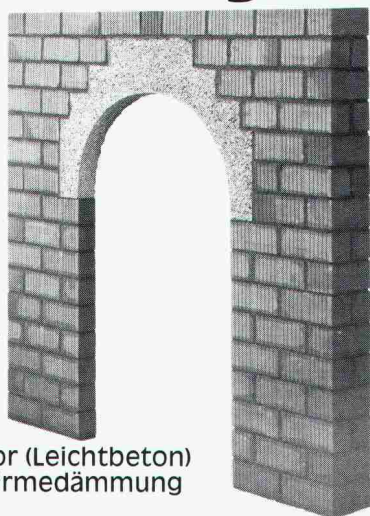
**MULTIBETON®**

Generalvertretung Schweiz, Liechtenstein, Italien: **Gründler AG** 8205 Schaffhausen · 053 3 21 82

## krippner-bogen®

die zeit- und geldsparende Lösung

**planen – setzen – fertig**



- für Fenster, Türen, Durchreichen, Durchgänge, Arkaden, Nischen usw.
- bestehen aus Liapor (Leichtbeton)
- hervorragende Wärmedämmung  $k=0,58 \text{ W/m}^2\text{K}$
- krippner-bogen sind armiert und im Mauerwerk lasttragend
- in verschiedenen Grössen (auch Segmentbögen) und Wandstärken lieferbar

Generalimporteur: THUMAG AG, Achstrasse 2, 9326 Horn, Tel. 071 41 22 42

**Modellbesichtigung, Beratung und Verkauf bei:**  
 H. Allmendinger AG 9326 Horn, Barit AG 7204 Untervaz / 7130 Schnaus, BMH Hägendorf AG 4614 Hägendorf, Baumaterial Thun AG, Lager Gwatt 3645 Gwatt, Deggeler & Peter, Stahlhandel 8207 Schaffhausen, Baumaterial Giba AG 4012 Basel, Neue Baukontor Bern AG 3018 Bern, Sabag AG Biel 2501 Biel, Sabag + Baumaterial AG Luzern 6002 Luzern, Richner AG Aarau 5001 Aarau, R. Holliger + Co. AG, 8152 Glattbrugg und 8706 Meilen



### Consultherm AG

Ingenieurbüro für wärmetechnische Gebäudesanierung und Baustatik, Dunantstr. 4, 8044 Zürich

- Infrarotmesstechnik mit AGA 750, wie Bauthermografie, Leckstellenlokalisierung, Bauschadenexpertisen
  - k-Wert-Messungen
  - Wärmebedarfsermittlungen an bestehenden Heizanlagen; Beratungen und Optimierungsvorschläge
  - Planung und Projektierung der Sanierungen
  - bauphysikalische Berechnungen und Beratungen
  - baustatische Berechnungen, Bauleitungen
- Auskunft und Unterlagen: Telefon 01 / 47 56 77



### Vogel-Skihalter

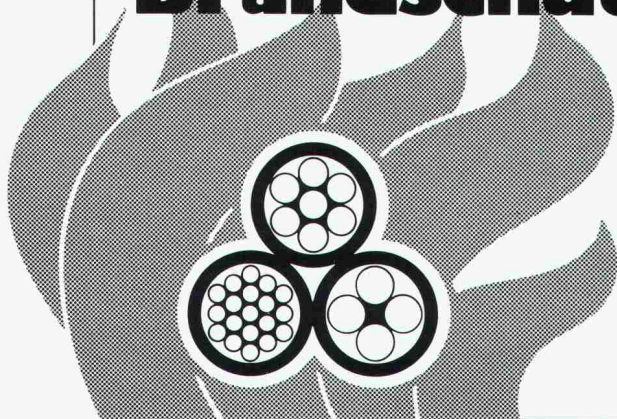
Ganzmetall, feuerverzinkt, robust

Planen und Einrichten von Skiräumen  
 Liefern von Teilen für Selbstmontage

Für Hotels, Ski- und Ferienhäuser, Schulen, Bergbahnen usw.  
 Verschiedene Modelle  
 Bis 16 Paar Ski per Laufmeter

ERWIN VOGEL, Vogel-Skihalter  
 Am See 503, 8882 Unterterzen  
 Telefon 085/4 22 12

## Brandschutz mit Flammastik und Ignitect



Das KBS-System ist universell einsetzbar: Brandabschottungen, Brandschutz für elektrische Kabelanlagen, Brandtrennwände. Alles EMPA-geprüft und fachgerecht verarbeitet. Verlangen Sie unsere ausführliche Dokumentation.

**Max Schweizer AG, Ahornstr. 21, 8051 Zürich, Tel. 01/40 26 26**

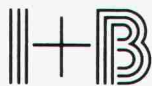


Ja, wir möchten mehr über das KBS-System wissen. Senden Sie uns unverbindlich Ihre Dokumentation.

Firma/Sachbearb. \_\_\_\_\_  
 Strasse: \_\_\_\_\_  
 PLZ/Ort: \_\_\_\_\_

SIA





### Construction Management von Spitälern im Irak

Wir suchen für diese anspruchsvolle Aufgabe erfahrene

## Bauleiter

die sich über eine langjährige Erfahrung in der Leitung von Grossbaustellen im Ausland ausweisen können.

Sie haben als Vertreter und Consultant der Bauherren den General Contractor zu überwachen und sind verantwortlich für die technische, qualitative und termingerechte Ausführung der Projekte.

Sie bringen für diese Stelle folgende Voraussetzungen mit:

- Beherrschung der englischen Sprache in Wort und Schrift, wenn möglich British-Standard-Erfahrung
- Gewandtheit im Umgang mit Kunden und Generalunternehmern
- Initiative, Selbständigkeit und Zuverlässigkeit
- Erfahrung im Ausbau – Installationen von kompletten Hochbauten sowie Spitälern usw.

Wir bieten Ihnen:

- ein den hohen Anforderungen entsprechendes Salär
- fortschrittliche Sozialleistungen
- Selbständigkeit und anspruchsvolle Arbeit
- bei Eignung spätere Integration ins Stammhaus

Qualifizierte Interessenten sind gebeten, die üblichen Bewerbungsunterlagen zu senden an:

**I+B ARCHITEKTEN**

z. Hd. von Herrn P. Staub  
Postfach  
3000 Bern 25

14/05-h

Unsere Generalunternehmung sucht einen

### ARCHITEKTEN oder Bautechniker

mit Erfahrung im Wohnungs- und Industriebau, vom Entwurf bis zur Ausführungsplanung.

Die Aufgaben sind vielseitig, interessant und verlangen weitgehende Eigenverantwortung.

Sind Sie unser neuer Mitarbeiter, der gerne fortschrittliche Baumethoden anwendet, Phantasie und Liebe zum Detail hat sowie initiativ ist, dann erwarten wir gerne Ihre schriftliche Bewerbung.

**stocker** Generalunternehmung

Jos. Stocker, Hoch- und Tiefbau AG, 5212 Hausen bei Brugg

14/10-h

## Ernst Winkler



Für die Bearbeitung von vielfältigen Projekten im Strassen- und allgemeinen Tiefbau sowie den Einsatz in der Bauleitung suchen wir einen jungen

## Bauingenieur HTL

**Wir bieten Ihnen:**

- eine selbständige, verantwortungsvolle Tätigkeit in einem kleinen Team
- individuelle Arbeitszeit
- fortschrittliche Anstellungsbedingungen und gut ausgebaute Sozialleistungen

**Wir erwarten von Ihnen:**

- Initiative und Selbständigkeit
- Bereitschaft zu kollegialer und kooperativer Zusammenarbeit
- «aufgestellte» und fröhliche Natur

Unser Herr Müller erwartet gerne Ihren Anruf oder Ihre schriftliche Bewerbung mit den üblichen Unterlagen.

**Ernst Winkler**, dipl. Ing. ETH/SIA/ASIC  
Ingenieur- und Vermessungsbüro  
Bahnhofplatz 14, 8400 Winterthur, Tel. 052 / 23 13 30

14/06-h

Ingenieurbüro

## F. PREISIG

dipl. Bauingenieur ETH/SIA/ASIC

Wir suchen für anspruchsvolle Projektierungsaufgaben in **Hoch- und Brückenbau** jungen

## dipl. Bauingenieur ETH

vorzugsweise mit ein bis drei Jahren Praxis.

Wenn Sie mehr darüber erfahren möchten, rufen Sie uns bitte an und verlangen Sie Herrn Stierli zu sprechen.

**Ingenieurbüro F. Preisig**  
Grünhaldenstrasse 6, 8050 Zürich  
Telefon 01 / 301 33 44

14/09-h

**Inserate bitte frühzeitig aufgeben!**



## Gemeinde Oberrieden - Bauamt

Zur Ergänzung unseres Teams suchen wir einen initiativen

### Baufachmann

(qualifizierten Bauzeichner mit entsprechender Praxis, Bau-  
führer, Bautechniker)

Das Aufgabengebiet umfasst Baupolizei, Gewässerschutz,  
Tiefbau, Strassenwesen, Liegenschaftenunterhalt, Gemein-  
dewerke und -anlagen.

#### Wir erwarten:

- Unternehmungs- und Bauleitungspraxis im Hoch- und/  
oder Tiefbau
- systematische und rationelle Arbeitsweise
- Gewandtheit und kompetentes Verhandeln

#### Wir bieten:

- angenehmes Arbeitsklima in kleinem Team
- verantwortungsvolle, selbständige und abwechslungsrei-  
che Tätigkeit
- den Fähigkeiten entsprechende Besoldung nach den kan-  
tonalen Normen, gute Sozialleistungen
- gleitende Arbeitszeit

Wenn Sie sich für diese Stelle interessieren, erwarten wir  
gerne Ihre Bewerbung mit den üblichen Unterlagen samt  
Angabe des Gehaltsanspruches bis 25. April 1983.

Gemeinderat, 8942 Oberrieden

14/18-h

Wir sind ein Architektenteam und bearbeiten  
langfristige Bauvorhaben in den Bereichen  
Spitalbau, Schulbau, Industrie- und Woh-  
nungsbau.

Wenn Sie als

### ARCHITEKT HTL

Erfahrung in der Ausführungsplanung, Koor-  
dinationsplanung (ohne Bauführung) und  
viel Initiative mitbringen, können wir mit Ih-  
nen über eine Stelle mit guten Aufstiegs-  
möglichkeiten in unserem Team sprechen.  
Erfahrungen im Bereiche komplexer Gebäu-  
de (Spitalbauten usw.) wären von Vorteil.

Wir freuen uns auf Ihre schriftliche Kurz-  
bewerbung.

#### Lanzrein + Partner AG

Aarestrasse 40, 3600 Thun  
z. Hd. von Herrn S. Schertenleib

14/07-h

### Denken Sie heute an Ihre beruf- liche Zukunft?

Als eine führende Unternehmung in der Ele-  
ment-Vorfabrikation suchen wir einen

### Architekten ETH/HTL

Als Chef Technik und Montage sollten Sie  
nebst Führungsfähigkeiten bereits Erfahrung  
im Elementbau haben.  
Sprachen D, F (I)

Zur Erfüllung dieser anspruchsvollen Aufga-  
be brauchen Sie Initiative, Kontaktfreudig-  
keit und Begeisterung für eine zukunftsori-  
enterte Bauweise.

Verlangen Sie ausführliche Informationen  
über Ihre zukünftige Stelle bei unserem Per-  
sonaldienst

Durisol Villmergen AG  
5612 Villmergen, Telefon 057 / 21 12 81

# Durisol

Immer einen Schritt voraus

14/08-h

### GRAUBÜNDEN

Wir suchen einen

### Bauingenieur

für die Leitung eines Wasserkraftwerkes

Interessenten mit einschlägigen Kenntnissen und Baulei-  
tungserfahrung, die bereit sind, im Baugebiet zu wohnen,  
melden sich unter Beigabe der üblichen Unterlagen unter  
Chiffre ofa 8936 Ch an Orell Füssli Werbe AG, Postfach,  
7002 Chur.

14/11-h

In mittleres Ingenieurbüro in Zürich wird ein

### Bauingenieur

zur selbständigen Bearbeitung interessanter Projekte im Hoch- und  
Tiefbau gesucht.

Es wird die Gelegenheit zur Mitbestimmung in der Geschäftsleitung  
und allenfalls zum Eintritt als Aktionär in die Gesellschaft geboten.

Für die anspruchsvolle Position kommen nur Persönlichkeiten mit  
der notwendigen Berufs- und Vorgesetztererfahrung in Frage.

Die Bewerbungsunterlagen mit Lebenslauf gelangen direkt an die  
Privatadresse des Büroinhabers und werden streng vertraulich be-  
handelt.

Bitte richten Sie Ihre Bewerbung unter Chiffre SIA 550 an IVA AG,  
Postfach, 8032 Zürich.

14/12-h



Bureau d'Ingénieur à Genève cherche

## Ingénieur civil suisse

contrat d'une année pour projet hydroélectrique à l'étranger.

Connaissances d'anglais souhaitées. Envoyer curr. vitae sous chiffre LAS 335 IVA SA, Beaulieu 19, 1004 Lausanne.

14/14-h

## Stellengesuche

Junger, initiativer und dynamischer

### Architekt HTL

27, CH, D/E, sucht interessante Stelle in mittlerem Büro als Bau- und Projektleiter auf dem Gebiet des konstruktiven Entwurfs und des Entwurfs. Auf Ende 83/Anfang 84 oder nach Vereinbarung.

Ich freue mich auf Ihre Kontaktnahme unter Chiffre SIA 552 an IVA AG, Postfach, 8032 Zürich.

14/15-h

### Tiefbau-Techniker (Projekt und Bauleitung)

sucht neue Stelle im Ausland - Unternehmung oder Ingenieurbüro (Vermessung - Überwachung - Verträge). Verfügbar ab August 83. Sprachen: Französisch, Englisch, Spanisch.

Offerten an:

**Audergon Pierre**, Modacom P.O. Box 384, MOSUL - IRAQ.

14/16-h

### Bauleiter mit Erfahrung

in Projekt, KV, Detailbearbeitung, Submission, Bauleitung und Abrechnung von **Abwasserreinigungs- und Wasserversorgungsanlagen** sowie im allg. Tief- und Stahlbetonbau sucht Stelle im Raume Zürich, Aargau.

Offerten unter Chiffre SIA 537 an IVA AG, Postfach, 8032 Zürich.

12/13-f

Etwas tun, etwas planen, etwas bauen - EINE NEUE INTERESSANTE ARBEIT, das sucht ein initiativer

### Architekt

mit viel guten Ideen und grosser Erfahrung in allen Sparten des Bauens.

Zuschriften erbeten unter Chiffre SIA 546 an IVA AG, Postfach, 8032 Zürich.

### Projektleiter/Manager

sucht neuen Wirkungskreis. Erfahrung im In- und Ausland in der Projektierung und Begleitung von jeder Art von Bauten. Sprachen: Deutsch, Englisch perfekt, Italienischkenntnisse.

Zuschriften erbeten unter Chiffre SIA 547 an IVA AG, Postfach, 8032 Zürich.

### Architektin ETH

Dipl. 79, D/E/F(I), mit Erfahrung in Entwurf und Ausführung von Hotel- und Wohnungsbauten und mit Interesse an Um- und Innenausbau, sucht interessante Stelle per 1. Juli oder nach Vereinbarung, vorzugsweise Raum Zürich.

Offerten unter Chiffre SIA 551 an IVA AG, Postfach, 8032 Zürich.

### Bauingenieur HTL/AT

27, Diplom März 82 (Strassenbau), sucht neuen Wirkungskreis in Projektierung und/oder Bauleitung.

Zuschriften unter Chiffre SIA 549 an IVA AG, Postfach, 8032 Zürich.

### Bauingenieurin HTL

(Abschluss Nov. 82 an der HTL Brugg-Windisch) sucht interessante und abwechslungsreiche Stelle ab sofort oder nach Vereinbarung.

Zuschriften unter Chiffre 554 an IVA AG, Postfach, 8032 Zürich.

### Junger Bauingenieur (B.Sc. Civil Engineering)

In Nordamerika ausgebildeter rückkehrender Auslandschweizer sucht im In- oder Ausland eine passende Stelle. Zwei Jahre Erfahrung in Hochbau. Sprachen: Deutsch, Englisch, Französisch.

**Adrian Gygax**, c/o Widmer, Rieterstr. 6, 8406 Winterthur, 052/22 64 55

14/17-h

### Dipl. Ingenieur ETH

Schweizer, Sprachen D/E, 1½ Jahre Praxis in den Fachbereichen Verkehrsplanung, Strassen- und Eisenbahnbau, sucht neuen Wirkungskreis.

Offerten unter Chiffre E-05-303604 an Publicitas 3001 Bern.

## Diverses

### Bauingenieur HTL

mit grosser Erfahrung als Statiker und Konstrukteur im Hoch- und Brückenbau übernimmt Aufträge in freier Mitarbeit oder Partnerschaft. Innerschweiz bevorzugt.

Offerten unter Chiffre SIA 553 an IVA AG, Postfach, 8032 Zürich.

Zu verkaufen, evtl. zu vermieten

## zerlegbarer Pavillon in Holz

330 m<sup>2</sup> Grundfläche ohne Stützen, evtl. mit Zwischenwänden, winterfeste Isolation, mit oder ohne Unterbau. Jetzt zu besichtigen als Verkaufspavillon eines Warenhauses. Kann als Büropavillon oder Lagerhalle usw. verwendet werden.

Auskunft erteilt:

**Aecherli AG Zofingen**, Telefon 062 / 51 96 16

14/13-h

### Praxiserprobte Programme für den Planer

Für die Rechner HP 85, 86, 87

- Stabstatik beliebiger Tragwerke
- Böschungsberechnungen, Stützmauern
- Bruchsicherheiten, Eisenlisten
- Devisierungen CRB, VSS, Diverse
- Büroadministration, Buchhaltung etc.

Rückgaberecht innert 3 Tagen  
Verlangen Sie Unterlagen.

Ingenieur- und Planungsbüro  
**rony dahinden**

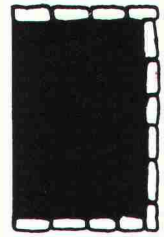
Dipl. Bauing. ETH/SIA  
8370 Sirmach  
Grünastr. 4  
Tel. 073 26 39 22

**Wer inseriert,  
wird nicht vergessen!**



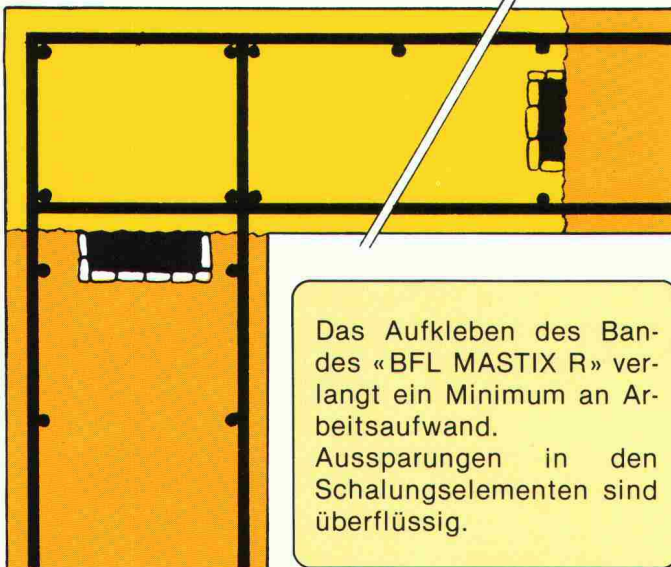
# «BFL MASTIX R» BAND

Betonier-Anschlussdichtung «Band zum Aufkleben»

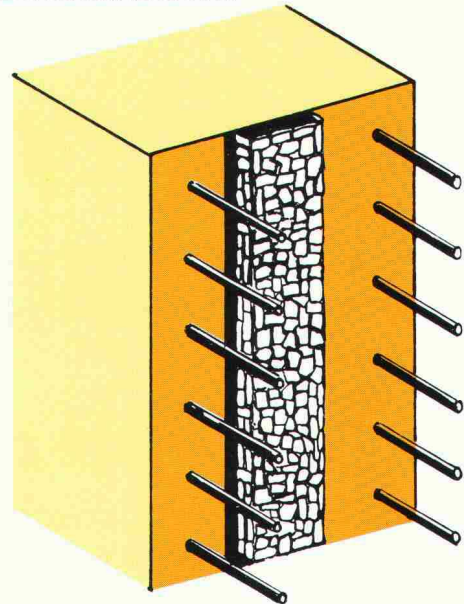


## Anschluss- oder Dehnungsfuge zwischen Betonmauern

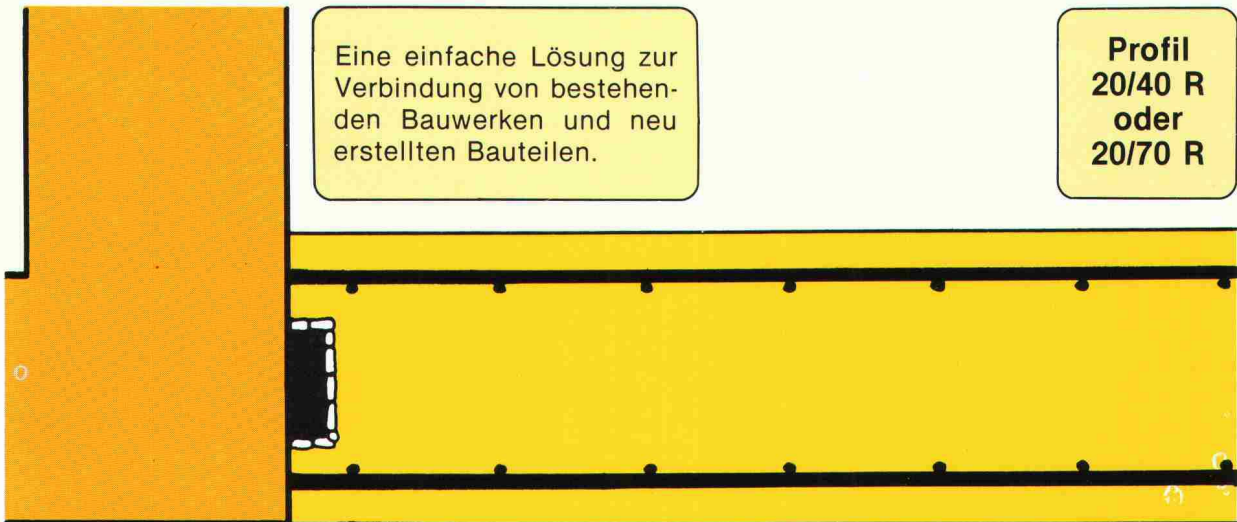
«Ansicht im Grundriss»



Das Aufkleben des Bandes «BFL MASTIX R» verlangt ein Minimum an Arbeitsaufwand. Aussparungen in den Schalungselementen sind überflüssig.



## Verbindung eines bestehenden Bauobjektes mit einem neu zu erstellenden Bauteil



Eine einfache Lösung zur Verbindung von bestehenden Bauwerken und neu erstellten Bauteilen.

Profil  
20/40 R  
oder  
20/70 R

Verkauf bei der Handelsgenossenschaft des SBV

Senden Sie uns  
die technischen Unterlagen  
«BFL MASTIX»

**MASTIX S.A.**  
Avenue de Rumine 48  
CH-1005 Lausanne  
Tel. (021) 23 42 79

Name/Firma \_\_\_\_\_

Adresse \_\_\_\_\_

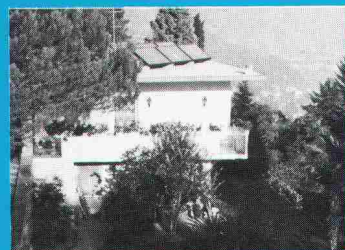
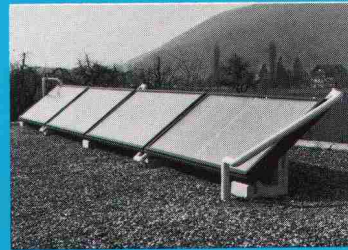




# Sonnenenergie unerschöpflich, zeitgemäss und sauber



Anlagen für jeden  
Einsatzbereich  
projektiert und erstellt...



Wir haben die Erfahrung von Jahren.  
Star Unity AG, Fabrik elektrischer Apparate  
Abt. Sonnenenergie  
8804 Au ZH, Tel. 01/780 84 84

## Sonnenenergie-Nutzung

Nicht Euphorie, sondern Tatsachen haben uns zur Konstruktion eines ausgereiften Kollektorsystems und den dazugehörigen Steuer- und Anlageelementen geführt.

Wir sind der Auffassung, dass die Nutzung der Sonnenenergie heute ein Gebot der Zeit ist. Nicht als Konkurrenz, sondern als sinnvollen Ersatz (oder teilweisen Ersatz) zu den gebräuchlichen Energien wie Öl, Gas und Elektrizität. Die Sonnenenergie ist eine saubere Sache und – wenn die Investition abgeschrieben wird – obendrein noch gratis!

Sinnvoll wird die Sonnenenergie heute eingesetzt für Warmwasseraufbereitung, Schwimmbadbeheizung und unter gewissen Umständen für den Betrieb der Übergangsheizung. Unter Zuhilfenahme von Wärme-

pumpen kann die Sonnenenergie ganzjährig auch für die Heizung genutzt werden.

Wir verfügen heute über eine Vielzahl von kleinen und grossen Anlagen, welche mit 2 bis 200 m<sup>2</sup> Kollektorfläche bestückt und zur Erzeugung von Gebrauchswarmwasser, Schwimmbadbeheizungen und zum Betrieb von Übergangsheizungen ausgelegt sind. Dank dieser breiten praktischen Erfahrung sind wir heute in der Lage, sinnvolle und gut funktionierende Sonnenenergieanlagen zu bauen.

Sonnenenergie ist eine Investition wert. Es ist eine Investition mit Zukunft. Fragen Sie uns. Star Unity AG unterstützt Sie mit seinem Wissen gerne bei der Planung und Ausführung einer Sonnenenergieanlage.