

Objektyp: **Advertising**

Zeitschrift: **Schweizer Ingenieur und Architekt**

Band (Jahr): **99 (1981)**

Heft 47

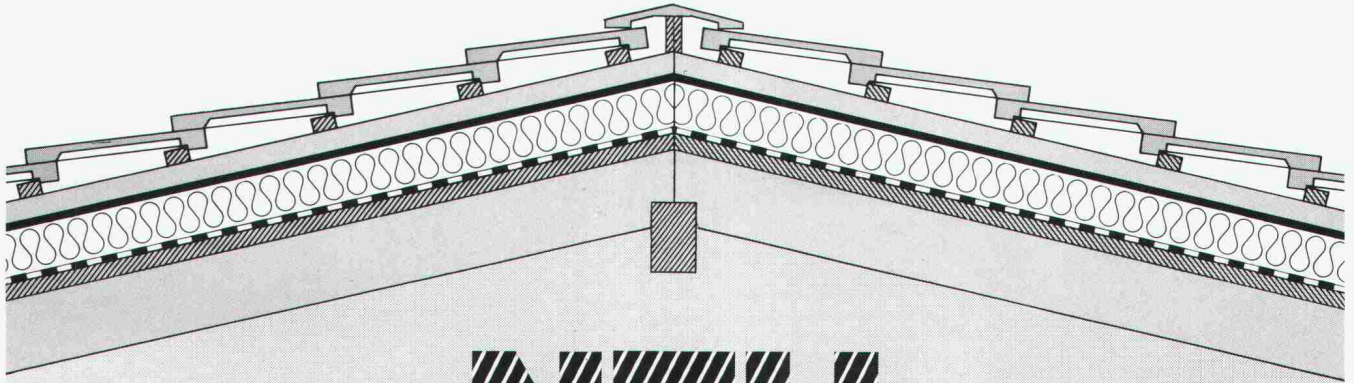
PDF erstellt am: **23.09.2024**

Nutzungsbedingungen

Die ETH-Bibliothek ist Anbieterin der digitalisierten Zeitschriften. Sie besitzt keine Urheberrechte an den Inhalten der Zeitschriften. Die Rechte liegen in der Regel bei den Herausgebern. Die auf der Plattform e-periodica veröffentlichten Dokumente stehen für nicht-kommerzielle Zwecke in Lehre und Forschung sowie für die private Nutzung frei zur Verfügung. Einzelne Dateien oder Ausdrucke aus diesem Angebot können zusammen mit diesen Nutzungsbedingungen und den korrekten Herkunftsbezeichnungen weitergegeben werden. Das Veröffentlichen von Bildern in Print- und Online-Publikationen ist nur mit vorheriger Genehmigung der Rechteinhaber erlaubt. Die systematische Speicherung von Teilen des elektronischen Angebots auf anderen Servern bedarf ebenfalls des schriftlichen Einverständnisses der Rechteinhaber.

Haftungsausschluss

Alle Angaben erfolgen ohne Gewähr für Vollständigkeit oder Richtigkeit. Es wird keine Haftung übernommen für Schäden durch die Verwendung von Informationen aus diesem Online-Angebot oder durch das Fehlen von Informationen. Dies gilt auch für Inhalte Dritter, die über dieses Angebot zugänglich sind.



NEU

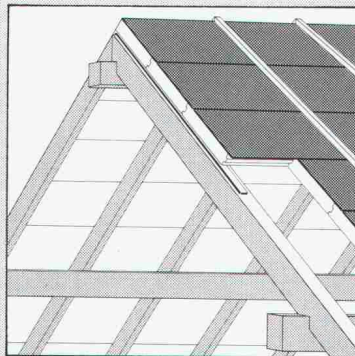
im SarnaRoof® Unterdach:

SarnaPanel®, das komplette wärmedämmende Unterdach-Element.

Beim **SarnaPanel** haben Sie Unterdach, Wärmedämmung und Dampfbremse, bzw. Untersicht, in einem **Verbundelement** vereint. Dank spezieller Fugenausbildung sind die Plattenstösse luft- und dampfdicht. Das SarnaPanel wird direkt auf die Tragkonstruktion (Sparren) montiert. **Eine Dachschalung erübrigt sich.**

SarnaPanel
das komplette, wärmedämmende
Unterdach-Element
im bewährten SarnaRoof Unterdach

Typen
SarnaPanel Alu-S1
SarnaPanel Deco-S5



**Zum bewährten
SarnaRoof® gehören:**

- Sarnatex** Unterdachbahnen
- Sarnatherm** Wärmedämmplatten
- Sarnavap** Kunststoff-Dampfsperren
- SarnaPanel** Unterdach-Element

SarnaRoof®
das vollständige Unterdach
aus Sarnen

Das SarnaPanel ist die zweckmässige Ergänzung zum bestehenden SarnaRoof Unterdach. Welches Unterdachproblem Sie auch haben – Sarna hat für Sie die richtige Lösung. Wenden Sie sich an den SarnaRoof Beratungsdienst oder verlangen Sie technische Unterlagen.



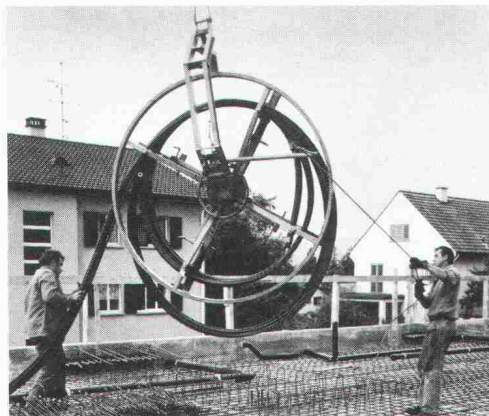
Sarna

Sarna Kunststoff AG

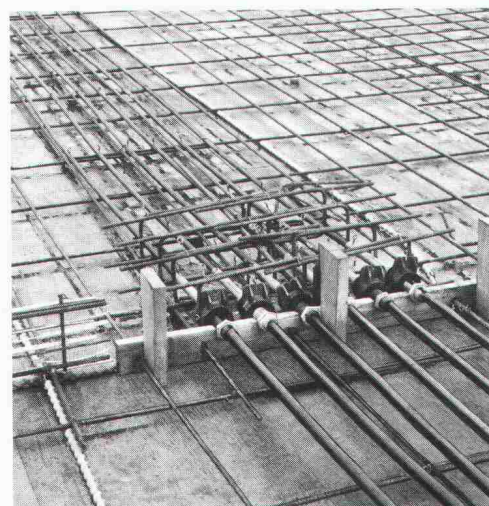
6060 Sarnen / Schweiz
Postfach 12
Telefon 041 66 0111
Telex 78 399



Grössere Stützenabstände bei vorgespannten Flachdecken



Alle Kabel eines Stützstreifens werden miteinander von der Transportbobine abgerollt und verlegt.



Ende eines Betonierabschnittes mit Zwischenabspannstelle der Spannkabel.

Die **STAHLTON Stützstreifen-Vorspannung** ermöglicht es Ihnen, Flachdecken mit grösseren Stützenabständen zu bauen.

Die Reduktion der Stützzahl bedeutet:

- grössere nutzbare Deckenfläche
- weniger Hindernisse bei der Nutzung der Deckenfläche
- mehr Möglichkeiten bei allfälliger Änderung von Nutzung und Belegung der Deckenfläche

Flachdecken mit STAHLTON Stützstreifen-Vorspannung haben sich bewährt in:

Fabrikationsgebäuden Lagerräumen
Schulbauten Ausstellungshallen
Tiefgaragen Parkhäusern

**für Decken mit grossen Spannweiten
und grossen Belastungen.**

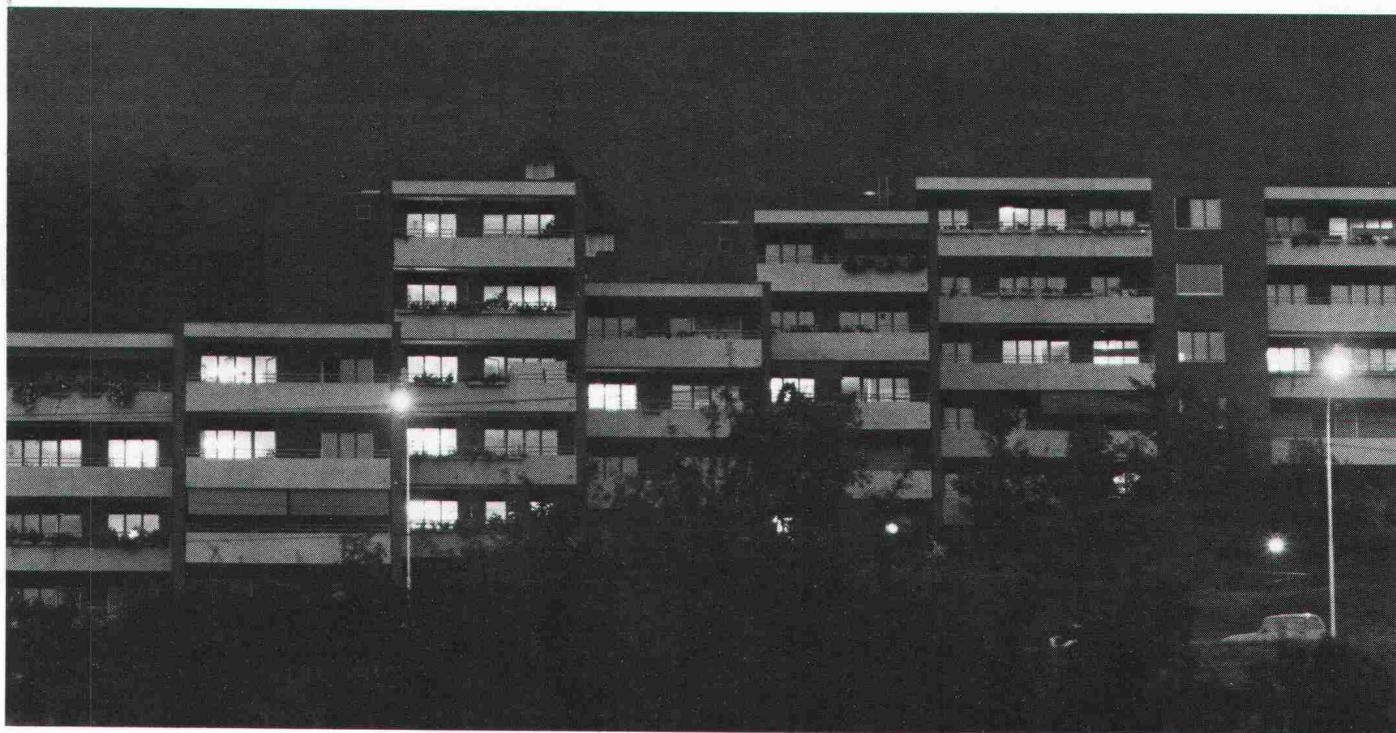
Ein entscheidender Vorteil sind die kleinen Durchbiegungen trotz minimaler Deckenstärke.

Dem Ingenieur hilft die STAHLTON Stützstreifen-Vorspannung durch die Reduktion der Durchstanzbeanspruchung, und der Bauunternehmer schätzt die einfache Kabelführung und die kleinen Verlegegewichte.

Die kurzen Ausschaffristen ermöglichen einen raschen Baufortschritt.

STAHLTON AG 8034 Zürich Riesbachstr. 57 Tel. 01 - 47 64 00
Filiaien in Bern / Lausanne / Lugano / St.Gallen

 **Stahlton**



Keiner darf hier nachts bohren. Keiner, ausser Dicht.

Herkömmliche Pfahlbohrgeräte arbeiten mit Dieselmotoren. Mit einem Gesamtgeräusch von über 85 dB. Und mit Abgasen.

Die Pfahlbohrgeräte von Dicht arbeiten anders.

Elektrohydraulisch. Ohne Abgase.
Gesamtgeräusch: 75 dB.
Also um etwa 10 dB ruhiger.

Diese Differenz bedeutet eine Geräuschverminderung von rund 50%. Das heisst: Halb soviel Lärm.

Die elektrohydraulischen Bohrgeräte von Dicht können auch in überbauten Zonen nötigenfalls rund um die Uhr arbeiten.

Einzig Dicht verfügt über elektrohydraulische Pfahlbohrgeräte. Dicht-eigene Konstruktionen.

Dicht AG

9001 St. Gallen
Rosenbergstrasse 76
Telefon 071-23 16 45

6003 Luzern
Theaterstrasse 15
Telefon 041-23 44 18

3007 Bern
Monbijoustrasse 114
Telefon 031-45 30 34

8036 Zürich
Kalkbreitestrasse 33
Telefon 01-35 69 13



Tovex



der neue Sprengstoff der
Société Suisse des Explosifs, Gamsen-Brig

- ohne besondere Bedingungen zur Beförderung zugelassen
- eliminiert die durch Nitroglyzerin verursachten Kopfschmerzen
- vermindert Gas und Rauch
- gewährleistet grosse Flexibilität für die Dosierung der Ladung
- steigert die Leistung und bietet grössere Sicherheit.

Verkauf durch



Robert Aebi AG
8023 Zürich
Telefon 01/211 09 70

Beratungsdienst
Tel. 028/23 11 81

Verbundpfähle

Stahlprofile mit Betonmantel

- Mit dem Hochbaukran oder mit Schreitbagger ausführbar
- auch auf beengten, schwer zugänglichen Baustellen möglich
- kein Arbeitsplanum und keine Zufahrt zur Baugrube nötig
- dank sehr kleiner Installationsaufwendungen auch für kleine Arbeiten wirtschaftlich.



Technische
Beratung/Bau-
ausführung:

Neugutstr. 52, 8600 Dübendorf

Bauunternehmung AG Tel. 01/8210085

Zürich - Dübendorf - Aarau - Chur - Grenchen - St. Gallen



**DIE
ECHTE
BLAUE**

Styrofoam®
Wärmedämm-
platte
20 Jahre bewährt

Eingetragenes Warenzeichen
The Dow Chemical

Überall anwendbar
wo im Gebäude Wärmeverluste
verhindert werden müssen.
Generalvertretung WANCOR AG
Lieferung durch den
Baustoffhandel.

PUBLIG

SAIEDUE

BOLOGNA 10.-14. februar 1982

Frühjahrsbaumesse

- **Ausstellung von Bauteilen und Fertigbearbeitung - Innenarchitektur - Städteausstattung.**
Hängedecken - Ausgerüstete Trennwände - Innentrennwände - Fussboden - Verkleidungen - Feste Einrichtungen - Zubehöranlagen - Städteausstattungen.
- **Ausstellung von Fenstern und Türen.**
Fenstern, Türen und verwandte Erzeugnisse - Durchlaufende Fassaden Bauglas - Einfriedungen und Schutzsysteme.
- **Ausstellung der Technologien für die Altbausanierung und Instandhaltung.**
Fundament- und Strukturverstärkungsverfahren - Dämmungsverfahren - Oberflächenbehandlung - Erzeugnisse und Geräte für die Wartung.
- **Ausstellung von Sportanlagen.**
Vollständige Sportanlagen - Mehrzwecksporthallen - Bedachungen - Pisten und Bodenbeläge - Schwimmanlagen - Beleuchtungsanlagen - Umkleieräume und Duschen - Tribünen.
- **Ausstellung der Technologien und Systeme für Fenstern und Türen.**
Zubehör - Halbfertigteile - Maschinen für die Herstellung - Systeme für Fenstern und Türen - Oberflächenbehandlung - Verglasung.

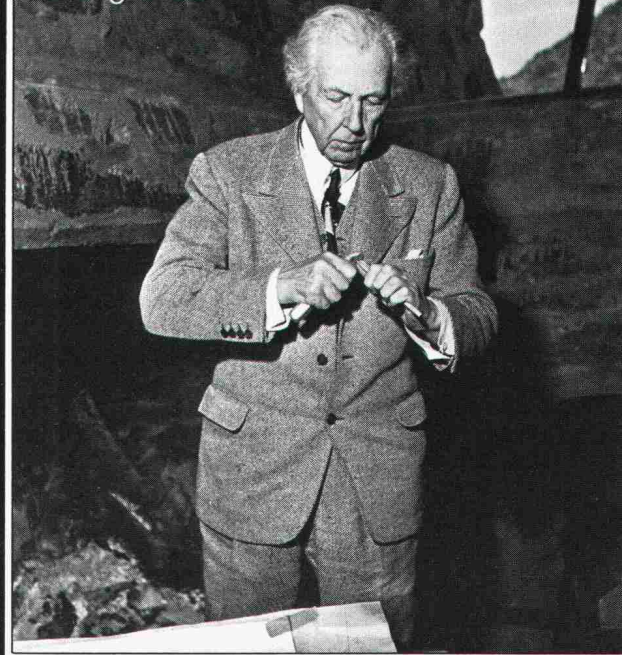
Informationen:

SAIEDUE

Via Mascheroni 19
20145 Milano (Italien)
Tel. 02/487212-487875
Telex 334690 Filmsa

Frank Lloyd Wright persönlich

von Edgar Tafel



Wie war Frank Lloyd Wright „persönlich“?

Edgar Tafel, Architekt, studierte von 1932 bis 1941 bei Frank Lloyd Wright in der berühmt gewordenen Lehr-, Wohn- und Lebensgemeinschaft „Talliesin Fellowship“ in Spring Green (Wisconsin). Er arbeitete mit Wright so eng zusammen, dass er wie kein zweiter in der Lage ist, über seinen Lehrmeister zu schreiben. Er hatte das Gefühl, lebendige Geschichte zu erleben, was sich in Freude, Begeisterung und humorvollen Anekdoten auf jeder Seite dieses äusserst amüsanten Buches ausdrückt.

Aus dem Englischen (Apprentice to Genius) übersetzt von Raffael Ganz, 224 Seiten mit 72 farbigen und 283 schwarz-weißen Abb., Namen- und Sachregister, Ln Fr. 58.—.

Über das architektonische Werk FRANK LLOYD WRIGHTS erfahren Sie alles im Band aus der Reihe **Studio**paperback

Herausgegeben von Bruno Zevi, Text deutsch und französisch, 288 Seiten, 575 Fotos, Pläne und Skizzen, Biographie und Werkverzeichnis, Fr. 28.50

Verlag für
Architektur
Artemis
8024 Zürich



Name _____

Strasse _____

Ort _____

Datum, Unterschrift _____

Bestell-
schein

Ich/Wir bestelle(n)

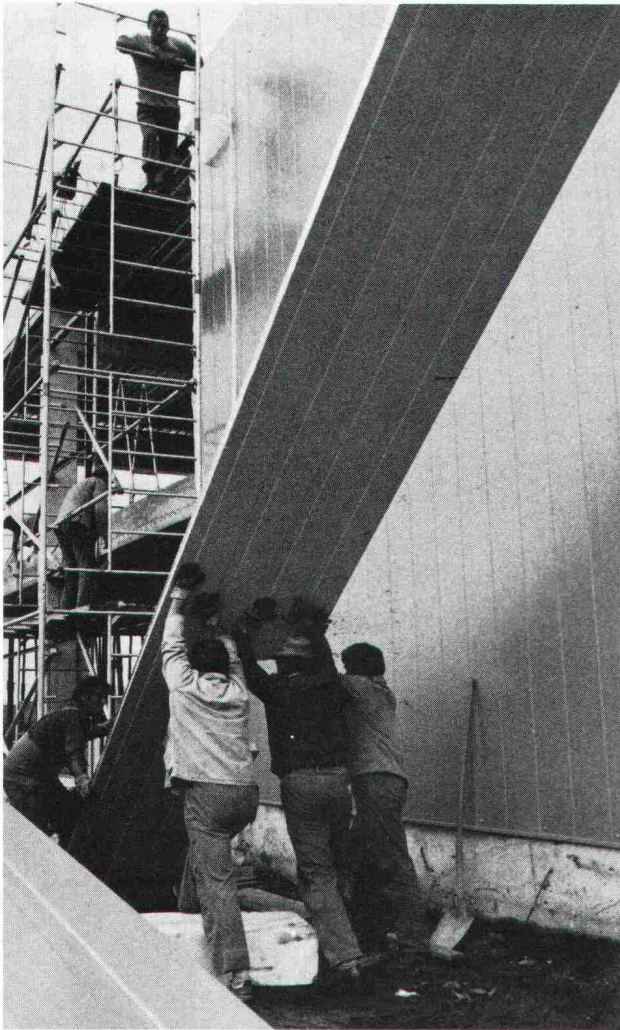
_____ Ex. Frank Lloyd Wright persönlich, Fr. 58.—

_____ Ex. Frank Lloyd Wright (Studio)paperback, Fr. 28.50

Senden Sie bitte diesen Bestellschein an die ALFA BÜCHERPOST, Zeltweg 48, 8032 Zürich

**Mit Leichtigkeit erreicht:
Fassaden,
die sich sehen lassen.**

AP



Dabei ist die Wahl der richtigen Bauelemente mitentscheidend. Nicht nur was den ästhetischen, sondern auch den statischen und natürlich den wirtschaftlichen Aspekt betrifft. Unsere Produktpalette umfasst viele Profilbleche, Sandwichelemente, Fenstersysteme usw. und bietet für praktisch jedes Problem die optimale Lösung, für Fassaden und für Bedachungen. Verlangen Sie die Unterlagen, es ist so einfach.

**** Holorib®**

Holorib Systèmes de construction SA
22, rue du Cendrier, 1201 Genève, 022/31 81 60
Holorib Bausysteme AG
Badenerstrasse 701, 8048 Zürich, 01/62 44 70

Bitte senden Sie
die Dach-/Wanddokumentation

Firma

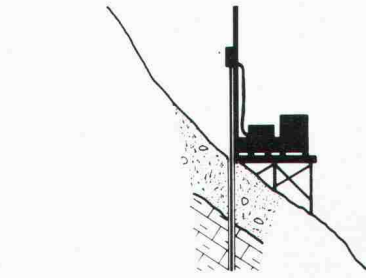
Sachbearbeiter

Strasse

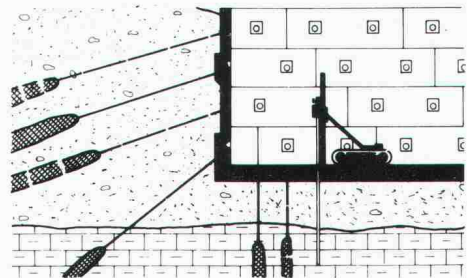
PLZ/Ort

Telefon

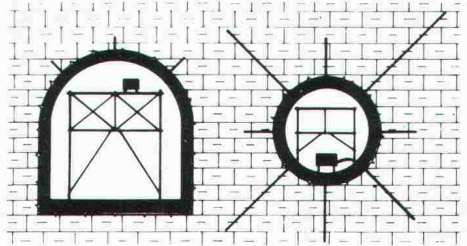
Ausschneiden und senden an:
Holorib Bausysteme AG
Badenerstrasse 701, 8048 Zürich



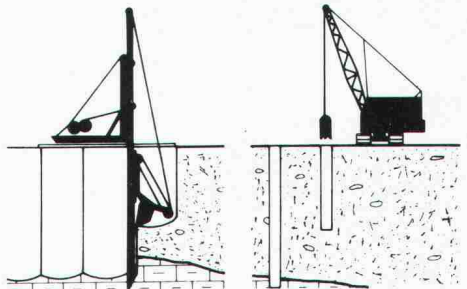
Sondierbohrungen im Fels und im Lockergestein
Untersuchungen in situ im Bohrloch
Pilot-, Richt- und Pendelbohrungen
Tiefbohrungen für Rohstoff- und Wasserprospektion.



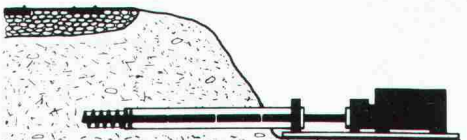
Fels- und Alluvial-Vorspannanker
für Hang-, Fels- und Baugrubensicherung
mehrfach korrosionsgeschützte Permanentanker
Auftriebsanker, Tunnelverankerungen.



Boden-, Konsolidierungs- und Dichtungsinjektionen
Injektionen für Damm- und Tiefgründungen
Hoch- und Niederdruckinjektionen im Stollen- und Tunnelbau
Abdichtungs-Fugeninjektionen in Betondämmen.



Beton-Schitzwände für Baugruben- und Ufersicherungen
Bohrpfähle für Fundationen und Baugrubensicherung
Einpresspfähle für Unterfangungen, Trägerbohrungen
Filterbrunnen und Grosslochbohrungen, Grundwasserabsenkung.



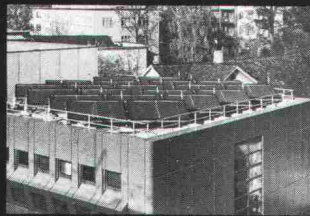
Durchbohrungen für Wasser- und Kabelleitungen
Verbindungsbohrungen in Schächten und in Tunnel
Horizontale Spezialbohrungen im Lockergestein und im Fels
Bohrungen in Beton, Beton-Kontrollbohrungen.



INJECTOBOHR AG

Tiefbautechnische Spezialarbeiten

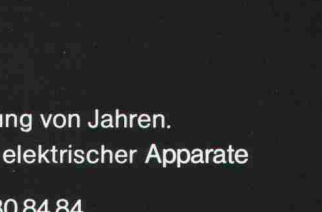
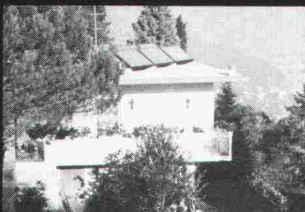
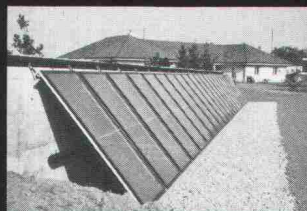
8048 ZÜRICH	VULKANSTR. 120	TEL. 01 62 55 77
6600 LOCARNO	VIA AI SALEGGI 5	TEL. 093 31 80 65
1008 PRILLY-LAUSANNE	CH. DES HUTTINS 6	TEL. 021 24 56 08
7430 THUSIS	COMPOGNASTR. 20	TEL. 081 81 19 19



Sonnenenergie unerschöpflich, zeitgemäss und sauber



Anlagen für jeden
Einsatzbereich
projektiert und erstellt...



Wir haben die Erfahrung von Jahren.

Star Unity AG, Fabrik elektrischer Apparate
Abt. Sonnenenergie
8804 Au ZH, Tel. 01 780 84 84

ARCHITEKTEN, ES GEHT TATSÄCHLICH AUCH ANDERS.

Seien wir doch mal ehrlich. Automatische Schiebetüren sind zwar eine praktische Erfindung, aber schön waren sie bislang doch nur in seltenen Fällen. Vielfach zeigt eine eher klobige und plumpe Konstruktion, dass hier eine Türe ganz von selbst aufgeht.

Warum eigentlich? Es geht doch auch anders.

Die record-Schiebetüren sind, seit es sie gibt, besonders schmal und fein im Profil. Und gerade jetzt haben wir sie sogar noch etwas eleganter gemacht.

Zugegeben, das klingt, wenn man das so hört, womöglich etwas nach Werbung. Aber Sie würden staunen, wenn Sie sähen, was diese Gestaltung ausmacht.

Bleibt noch zu sagen, dass Ästhetik allein natürlich nicht für unsere record-Schiebetüren spricht. Also haben wir auch dafür gesorgt, dass sie gleichzeitig lauffeiser, zuverlässiger und servicefreundlicher funktionieren als die meisten Systeme, die man in der Regel antrifft.

Es geht also tatsächlich auch anders. Bitte nutzen Sie diese Gewissheit und schicken Sie uns Ihre Adresse.

Ich habe bisher noch keine Informationen über die record-Schiebetüren angefordert. Bitte senden Sie darum baldmöglichst alles Wissenswerte über die neuen record-Schiebetüren.

Bitte im Umschlag an AG für Türautomation, CH-8600 Dübendorf, Oberdorfstrasse 64 senden.

Mein Name: _____

PLZ/Ort: _____

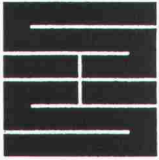
Strasse: _____



AG für Türautomation, CH-8600 Dübendorf/Zürich
Oberdorfstrasse 64, Telefon 01-820 12 85

SIA

Telex 55631 agta ch



Schaffroth & Späti AG

Asphalt- und Bodenbeläge

8403 Winterthur

Telefon 052 / 29 71 21

Gegründet 1872

Flachdachbeläge jeder Art

Gussasphalt für Isolationen und Strassen

Spenglerarbeiten

Nacophalt-Hartgussasphaltböden

Linolith-Industriebodenbeläge

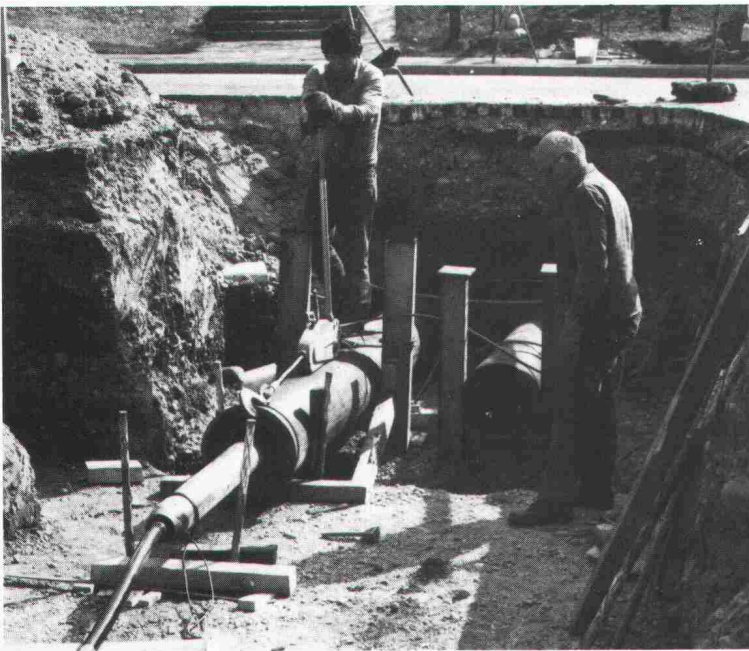
seit 50 Jahren bewährt

Zimmerli-Hartbetonböden

für Autogaragen, Rampen usw.

REPOXIT-Kunsthartzböden

in diversen Farben, 2 bis 7 mm stark



Unterquerungen

Rohrkulissen D=160–1000 mm
für Werkleitungen

gerammte Stahlrohre

Technische Beratung und Ausführung:

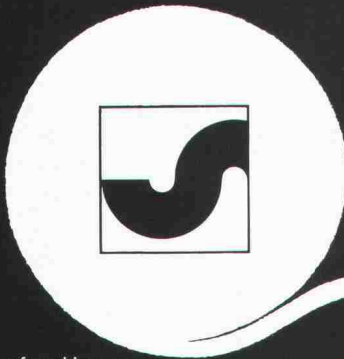
**BRUNNER
ERBEN**

Arnold Brunner's Erben Bauunternehmung Zürich

Nachfolger Murbach-Brunner + Co.

8050 Zürich, Leutschenbachstrasse 52

Telefon 01/3010660



Ihr Bauvlies

SODOCA®

Generalvertretung: Mühlebach AG
Abt. Industrieprodukte
5200 Brugg, Tel. 056/94 51 11

mühlebach

Verkauf und Lager

Aigle	Gétaz Romang SA	025/ 26 36 21	Fribourg-Givisiez	Glasson Matériaux SA	037/ 83 11 01	Seewen SZ	Kaweba AG	043/ 21 11 37
Basel	W. Tschopp AG	061/ 50 55 88	Gebenstorf	Baubedarf Gebenstorf	056/ 23 35 55	Sion	Gétaz Romang SA	027/ 22 89 31
Bern	Albert Wahlen AG	031/ 41 31 31	Giubiasco	Edilcentro SA	092/ 27 18 31	La Souste/Susten	Gétaz Romang SA	027/ 23 12 58
Biel/Bienne	Sabag AG/SA	032/ 22 58 44	Ilanz	Baubedarf Ilanz	086/ 2 39 29	Thun	Baumaterial AG Thun	033/ 23 31 23
Bulle	E. Glasson + Cie SA	029/ 3 11 33	Montreux	Gétaz Romang SA	021/ 61 55 77	Vevey	Gétaz Romang SA	021/ 51 05 31
Bussigny	Gétaz Romang SA	021/ 89 10 31	Palézieux	Gétaz Romang SA	021/ 83 81 06	Visp/Viège	Gétaz Romang SA	028/ 48 11 41
Château d'Oex	Gétaz Romang SA	029/ 4 75 75	Payerne	E. Glasson + Cie SA	021/ 83 81 06	Wil SG	Baumaterial AG Wil	073/ 23 54 54
Châtel-St-Denis	Gétaz Romang SA	021/ 56 71 18	Regensdorf	J. Rapin SA	037/ 61 28 21	Winterthur	Streiff Baumaterial AG	052/ 28 22 21
Chur	Baubedarf Chur	081/ 24 83 83	Romont	Baubedarf Zürich AG	01/ 840 27 27	Yverdon	Gétaz Romang SA	024/ 25 81 91
Delémont	Matériaux Sabag SA	066/ 21 12 81	Roveredo (Mesolcina)	E. Glasson + Cie SA	037/ 52 15 15	Zerne	Baubedarf Zerne	082/ 8 12 80
Flüelen	B. Ziegler	044/ 2 12 95	Sargans	Edilcentro SA	092/ 82 12 66	Zürich	Baubedarf Zürich AG	01/ 44 03 11
				Baucenter Sargans AG	085/ 2 38 31			



Tuchschmid hat das Know-how und fortschrittliche Fabrikationsstrassen für den zeitgemässen Stahlbau. Unsere Fachleute haben Können und

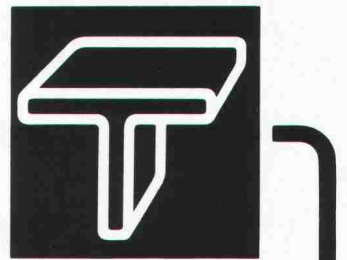
z. B. Konstruktionen in Stahl

Erfahrung bei vielen Stahlbauten im In- und Ausland unter Beweis gestellt. Zuverlässige Montageequipen erstellen die Stahlkonstruktionen mit modernsten Hilfsmitteln. Planung, Fabrikation und Montage gehen bei allen Projekten Hand in Hand. Wenn Erfahrung, Technologie, Qualität und Wissen entscheiden, so ist Tuchschmid der preiswerte Stahlbau-Partner. Eine grosse Zahl von Referenzen zeigt das Vertrauen in unsere Stahlbauten.

Tuchschmid-Stahlbau - von der Planung zum fertigen Bauwerk

Tuchschmid AG

8500 Frauenfeld Tel. 054 7 24 71



Die Unternehmung für Industrielles Bauen



Die Pensionskasse SIA STV BSA FSAI eine Alternative für Ihre Personalvorsorge!

Das Ziel

die lückenlose Alters-, Hinterbliebenen- und Invalidenvorsorge für die Angehörigen der technischen Vereine durch eine Selbsthilfeorganisation mit Selbstverwaltung (paritätische Zusammensetzung des Stiftungsrates aus angeschlossenen Arbeitgebern und Angestellten).

Die Vorteile

eine Rentenversicherung (Alters-, Invaliden-, Witwen-, Kinderrenten) mit Kapitalwahlmöglichkeit im Alter (10 Jahresrenten garantiert).
erstaunliche Leistungsunterschiede zu andern Vorsorgemöglichkeiten.

Die Sicherheit

ist garantiert durch den versicherungstechnischen Aufbau und laufende Beratung durch neutrale Experten;
durch die Rückversicherung sowie dank der Geschäftsführung und Anlage der Vorsorgemittel durch eine der grössten und angesehensten Treuhandgesellschaften der Schweiz mit Spezialisten auf allen Gebieten.

Verlangen Sie weitere Informationen bei:
Pensionskasse SIA STV BSA FSAI,
Waisenhausplatz 25, Postfach 2613, 3001 Bern,
Tel. 031/22 90 52

Bitte informieren Sie mich weiter:
Name: _____
Strasse: _____
Ort: _____
PLZ: _____

mit markanten Profilen zur sicheren Abdichtung



Die selbstklebenden Dichtungsprofile aus Polypropylen und APTK*Schaumstoff lösen Ihre Dichtungsprobleme an Türen und Fenstern.

Die neue Polypropylen V-Gleitdichtung ist besonders anpassungsfähig und dichtet bei stark verzogenen Objekten (Altbauten) Fugen von 1-7 mm zuverlässig ab. Leichte Schliessfähigkeit bei neuwertigen Türen und Fenstern.

APTK*Schaumstoff Hohl- und E-Profile sind hochelastisch, alterungsbeständig und stoppen Zugluft, Lärm und Staub bei Fugen von 2-5 mm. Ideal auch zum Dämpfen und Weichlagern.

tesamoll-Dichtungsprofile halten im Einsatz unter extremen Bedingungen durch - sie sind wetterfest und beständig gegenüber chem. Beanspruchung, Feuchtigkeit, UV-Strahlung und Ozon.


Lieferbar in Rollen von 10-100 m in braun, weiss und grau.

* Aethylen-Propylen-Terpolymer-Kautschuk.

Vom tesa-Dichtspezialist.

BANDFIX AG

Badenerstrasse 585 8048 Zürich
Telefon 01/4910660 Telex 52834

IA 

tesa moll Profilcoupon

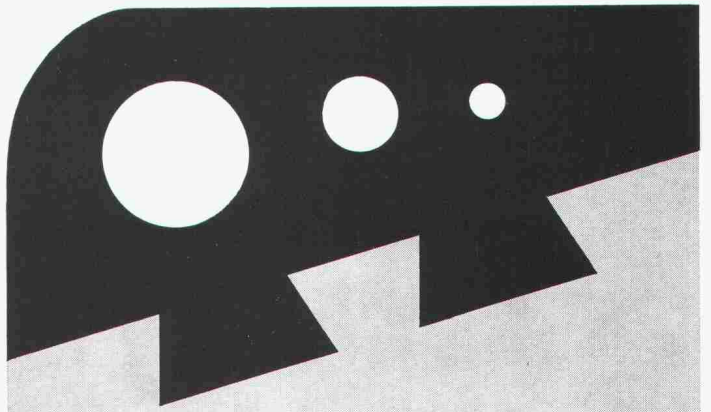
Senden Sie uns weitere Informationen mit Musterabschnitten.

Wir wünschen eine Fachberatung, bitte rufen Sie uns an.

Firma: _____

Adresse: _____

Tel.: _____



*für unsere
Sicherheit...
(die weiche
Umrandung)*



Einfassungen für Sprung- und Kugelstoss-Anlagen, Gerätegruben, Lauf- und Anlaufbahnen, Spielplätze.

Hersteller in der ganzen Schweiz
Auskunft/
Information



STEINER SILIDUR AG

8450 ANDELINGEN TEL. 052-41 10 21

MURFLEX® löst Stützprobleme optimal...

(... und für alle Zeit)

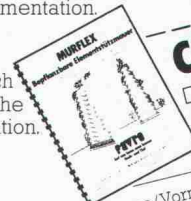


Eine umweltfreundliche Raumgitterkonstruktion aus vorgefertigten Betonelementen. Wesentliche Merkmale des MURFLEX-Systems sind

- Flexible Konstruktion und Gestaltung nach örtlichen Verhältnissen und Bedürfnissen
- Ausbildung von Nischen Abtreppungen und Ecken möglich
- Geringes Gewicht der Einzelteile, deshalb Aufbau mit den üblichen Baustellengeräten
- Optimaler Lärmschutz. Mehr als zwei Drittel der Wandfläche bestehen aus Erdmaterial, wodurch eine hohe Schallabsorption erreicht wird
- Die Begrünung der Sichtfläche erlaubt eine harmonische Anpassung an die Landschaft
- Statische Bemessung durch erfahrenen Ingenieur

MURFLEX ist flexibel und individuell anwendbar – auch für Ihr Problem gibt es die optimale Lösung. Und erst noch schnell lieferbar. Verlangen Sie jetzt gleich die ausführliche MURFLEX-Dokumentation.

Verlangen Sie jetzt gleich die ausführliche MURFLEX-Dokumentation.



COUPON

Wir bitten um

- Zustellung der MURFLEX-Dokumentation
- Persönliche Beratung

Name/Vorname:

in Firma:

Strasse:

PLZ/Ort:

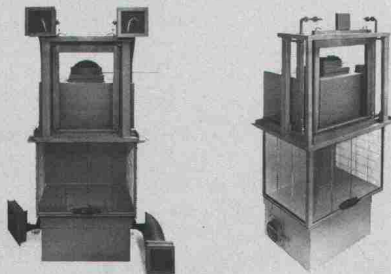
FAVRE

**Auf uns kann man bauen
Hoch und Tief**

Favre & Cie. AG Zementwarenfabrik 8304 Wallisellen Tel. 01-830 2011

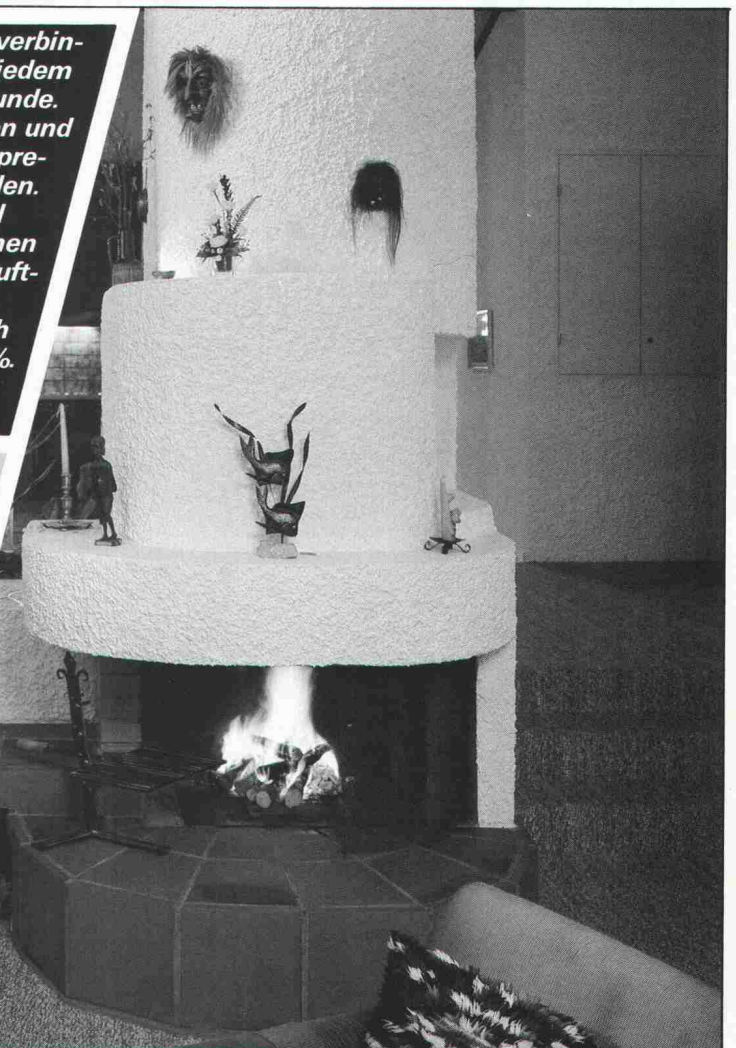
Werke in: 4658 Däniken SO Tel. 062-65 17 17, 5236 Remigen AG Tel. 056-44 10 90, 1897 Bouveret VS Tel. 025-81 23 31, 2542 Pieterlen BE Tel. 032-87 15 34, 8953 Dietikon ZH, Baustoff-Center Limmattal Tel. 01-748 21 55

Atmosphäre mit Nutzen verbinden – dieser Gedanke liegt jedem Frei-Cheminée-Einsatz zugrunde. Je nach Raumverhältnissen und Anforderungen kann ein entsprechender Einsatz gewählt werden. Frei Cheminée-Einsätze sind systemdurchdacht, vom einfachen Warmluft-Einsatz bis zur Warmluft-Warmwasser-Anlage mit einer Höchstleistung von 22'400 kcal/h oder einem Wirkungsgrad von 81%. Verlangen Sie unverzüglich unseren farbigen Katalog.



FREI AG
CHEMINÉE
TECHNIK

9443 Widnau
Tel. 071/72 51 11





reposit ... immer eine Länge voraus

fugenlose Bodenbeläge auf Epoxidharzbasis

für: alle industriellen Bauten – Zivilschutzanlagen – Garagen – Labors
– Garderoben – Schulhäuser – öffentliche Bauten usw.

- Mörtelbeläge – Giessbeläge – Versiegelungen – Imprägnierungen auf Unterlagen aus:
- Beton – Steinholz – Asphalt
- Repoxit für:
- Neubauten – Umbauten – Renovationen

REPOXIT AG

Pflanzschulstrasse 28

8403 Winterthur

Telefon 052 - 29 79 05

**Zuverlässig
isolieren
mit
Isolier-
Spritz-
schaum**

AMINOTHERM Isolierungen

Energiesparen beginnt mit der Beratung durch die Aminotherm-Fachfirmen mit ihrer langjährigen Erfahrung in allen Sparten der Wärmedämmung

Graenicher AG
3604 Thun ☎ 033 36 06 06

Polisol AG
8005 Zürich ☎ 01 44 66 88

Büchler AG
9034 Eggersriet ☎ 071 95 25 62

Kosag AG
5620 Bremgarten ☎ 057 5 23 63

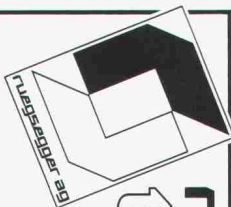
Graenicher AG
4057 Basel ☎ 061 26 46 43

Polisol AG
7000 Chur ☎ 081 27 49 29

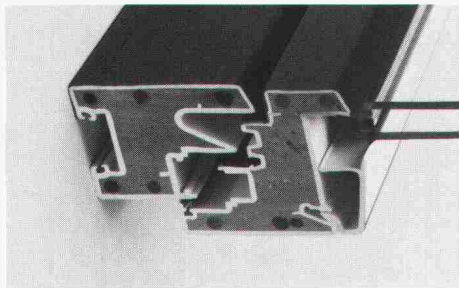
Gassmann Baupartner AG
6044 Udligenswil ☎ 041 81 38 59

R. Willisch
3983 Mörel ☎ 028 27 13 67

Wer heute baut oder saniert, sollte unbedingt dieses neue Kunststoff-Fenster-System prüfen, bevor er seine Fenster plant und einkauft! Das vollmassive Kunststoff-Fenster-System für heute mit der Profitechnik von morgen!



rueggsegger
thermassiv



Coupon

Ich interessiere mich für Rueggsegger-thermassiv:

Name: _____

Strasse: _____

Ort: _____

Tel.: _____

Senden an:
Rueggsegger AG
Fensterfabrik
8625 Gossau ZH
Tel. 01 935 10 72

Soba-Rinnendila Typ GS

25
Schoop
Jahre

Soba
Produkte

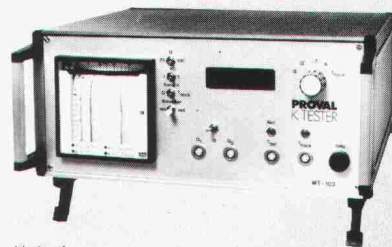
Eine Weiterentwicklung der bewährten Soba-Dila Typ GS. Verlangen Sie unsere ausführlichen Unterlagen.
Tel. 056/83 23 83
Schoop & Co. AG, 5401 Baden

PROVAL[®] K-TESTER K - WERT - MESSGERÄT

Patente angemeldet

Führendes elektronisches Messgerät zur Bestimmung der Wärmeleitfähigkeit (k-Wert) von Bauteilen.

Bewährt im Einsatz vor Altbausanierungen, zur Überprüfung vorgeschriebener K-Werte, und als Laborgerät. Das Arbeitsgerät für den energiebewussten Bau fachmann.



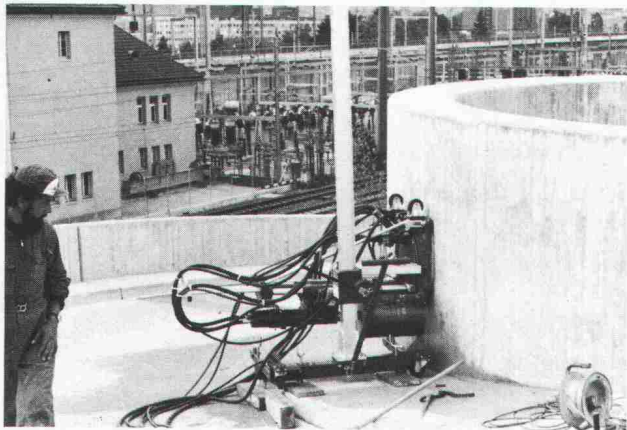
Verkauf

PROVALBAU AG

Engineering
Rosenbergstr. 14a
9001 St. Gallen
Tel. 071 / 228311

Kuster Bohrunternehmung AG

Gubelstr. 41 Tel. 01/311 66 33 8050 Zürich



Diamant-Betonbohrungen
Trockenbohrungen
Betonfräsen bis 55 cm Tiefe
Betonpressen bis 1500 t
Fugenfräsarbeiten
Abbruch von Beton

3/S PUMPEN

Fäkalien-Tauchmotorpumpen



Die richtige Wahl der maschinellen Ausrüstung von Abwasserpumpwerken ist auch in Ihrem Fall entscheidend.

Vertrauen Sie dem Schweizer Fabrikanten mit dem anerkannt guten Service.



**SOMMER
SCHENK
SUISSE**

**PUMPENBAU
CH-5213 VILLNACHERN
TEL.056 431363**

Rutz

frei- stehende Stahl- kamine

aus doppelwandigem Chromnickelstahl, geschweisst, EMPA-geprüft.

Rutz Kaminbau AG
Postfach
8153 Rümlang, Wibachstr. 3,

01/817 13 11

sapisol®

Mauertrocknung

**25 Jahre Erfahrung
International geprüft**

Verlangen Sie unsere Informationen über das Mauertrocknungssystem mit der längsten Erfahrung und den unschlagbaren Garantien. Unser Beratungsdienst steht Ihnen jederzeit kostenlos und unverbindlich zur Verfügung.

Bitte informieren Sie mich über:

- | | |
|--------------------------------------------------|---------------------------------------------------|
| <input type="checkbox"/> sapisol-Mauertrocknung | <input type="checkbox"/> SAP-Rissanierungssysteme |
| <input type="checkbox"/> dryvit-Aussenisolierung | <input type="checkbox"/> Farben und Putze |

Name **sia**
 Strasse
 Ort
 Telefon



SAP Baustoffe + Bauchemie AG
CH-9306 Freidorf TG
Tel. 071 48 15 45

Die flüssige Dampfsperre für Decken und Wände

erprobt – bewährt – kostensparend
einfach in der Anwendung

Unterlagen und technische Beratung durch

HESCO AG

Poststrasse 30 · CH-6301 Zug/Schweiz · Telefon 042-21 12 55/56 · Telex 868 948

WASSER-EINBRUCH

Mehr als 1½ Jahrzehnte erfolgreich mit KT-72-Injektionen

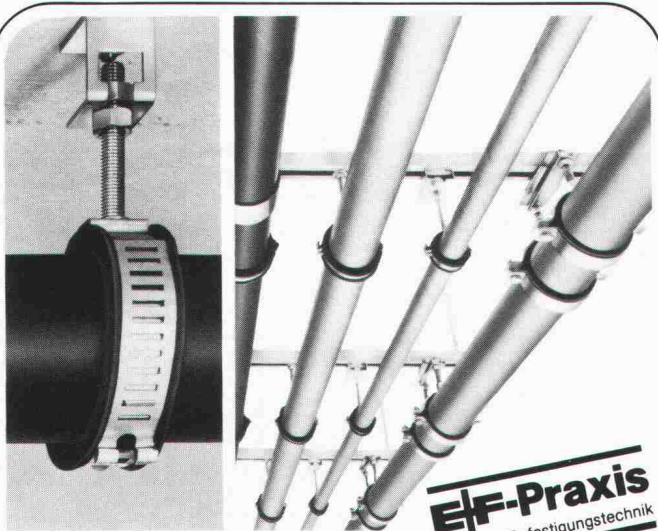
Die Arbeiten werden von uns mit Garantie ausgeführt. Wir sind gerne bereit, Ihnen eine unverbindliche Offerte zu unterbreiten. Auch Ihren Schaden beheben wir zu Ihrer vollen Zufriedenheit.

Grundwasserbauten
Kraftwerke
Staudämme
Kanalisationen
Tunnels

Brückenkonstruktionen
Tiefgaragen
Kellerräume
LS-Räume
Altbauten



KUNSTSTOFF-TECHNIK, Aktiengesellschaft Himmler, Spitalstrasse 74,
8952 Schlieren Telefon 01/730 2020/21



Das Gross-
Rohrschellensystem.

Tempo + tyrodur

... die einfachen, vorfabrizierbaren
Rohrschellen für Rohre von
15–419 mm Ø. Ihr Vorteil, wenn Sie mit uns
Ihr nächstes Projekt besprechen!

Egli, Fischer Zürich

Egli, Fischer & Co AG, Abt. Befestigungstechnik
Gotthardstrasse 6, 8022 Zürich, Telefon 01 202 02 93

Verkaufsbüro Genf:

18, rue Caroubiers, 1227 Carouge, Telefon 022 42 12 55

EF-Praxis
rationelle Befestigungstechnik

Soba® Produkte

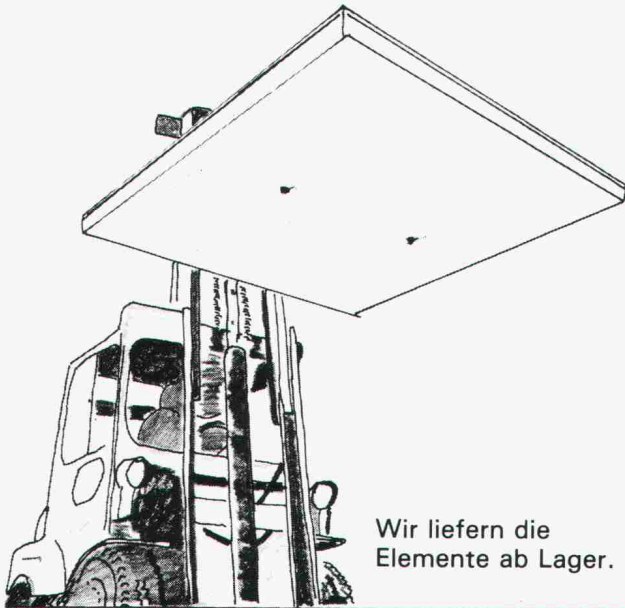
- Soba-Dachwassereinläufe Typ GS
- Soba-Dunstrohreinfassung Typ GS
 - Soba-Steckmuffen Typ GS
 - Soba-Deckstreifen
 - Soba-Ankerschiene
- Soba-Dila Typ GS (Neoprene)
 - 1-Kopf/2-Kopf endlos
 - Soba-Rinnendila Typ GS
- Soba-Dachrandprofile Typ GS
 - Soba-Schwellenprofil Typ Lock
- Soba-Fugenband Typ Europa M
 - Soba-Fugenband Typ Europa G
 - Optima-Dachgarteneinlauf Typ GS
 - Baubleche

bürgen für Qualität und Sicherheit

25
Schoop
Jahre

Verkauf über den Fachhandel.
Verlangen Sie unsere ausführlichen Unterlagen.
Tel. 056/83 23 83
Schoop & Co. AG, 5401 Baden

**Der Fertigboden aus Hartbeton
mit Stahlrahmen
ist gross im Kommen!**

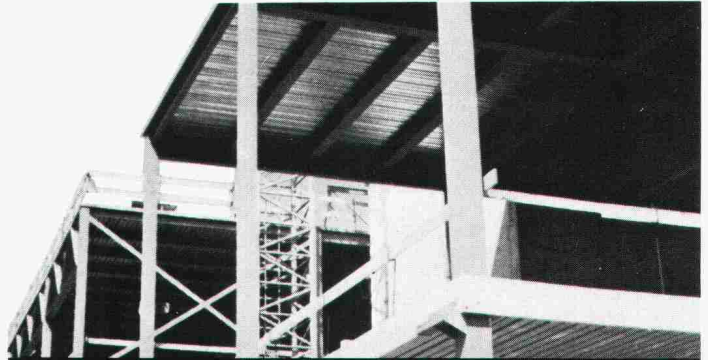


Wir liefern die
Elemente ab Lager.

Fersima AG

Industrieböden + Stützmauern
Hädelistrasse 8, 8712 **Stäfa**
Telefon 01-926 36 44

**Für Decken:
SWISS PANEL
Profilstahlplatten**



- die perfekte Lösung

 **MONTANA**

Montana Stahl AG, 5303 Würenlingen, Tel. 056/98 10 12
Bureau Suisse Romande, 1028 Préverenges,
Tél. 021/71 92 92

**Von A-Z für
alternative Heizung und
Warmwasserbereitung**

Accum Heizung und
Warmwasserbereitung
für eine umweltgerechte
und wirtschaftliche
Lösung.

Ich interessiere mich
für
 Einzelspeicher
Accutherm

- Zentralspeicher-Auto-
maten (Wasser oder
Feststoff)
- Elektro-Boiler
- Wärmepumpe für
Gebrauchswarmwas-
ser-Bereitung
- Wärmepumpe für
Heizung

Accum

Accum AG
8625 Gössau ZH
Wärmetechnische Apparate
Telefon 01 935 15 15

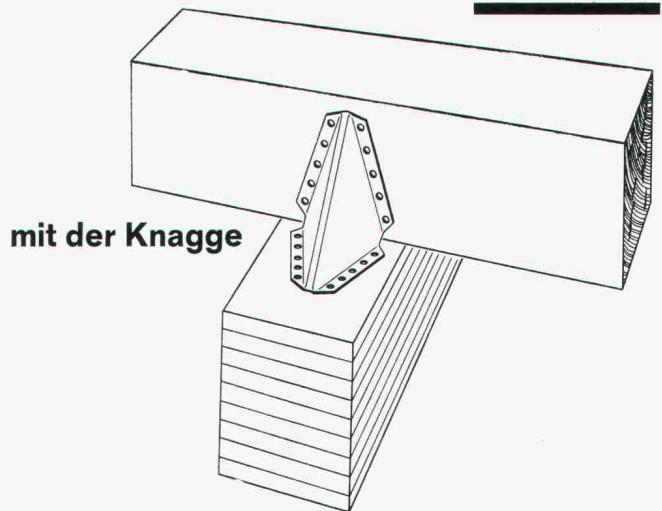


01 935 15 15

Rufen Sie uns an
oder senden Sie
uns dieses Inserat.
Sie erhalten fun-
dierte Unterlagen
über moderne
Warmwasser-
bereitung.

B2 ♦ 81

sicher verbinden **HVV**



mit der Knagge

HOLZBAU - VERBINDER - VERTRIEB AG

Postfach, 3415 Hasle-Rüegsau, ☎ 034/61 36 05, Telex 33288

HVV-Auslieferungslager:

Nordschweiz: Häring + Co AG, 4133 Pratteln, Tel. 061 / 81 71 81
Ostschweiz: SMW AG, 9500 Wil SG, Tel. 073 / 23 55 23
Suisse romande: Francis KURTH, 1350 Orbe, Tél. 024 / 41 30 19
Fordern Sie unser ausführliches Informationsmaterial an.

Name
Firma
Branche
Strasse
PLZ und Ort

(möglichst Firmenstempel)

SIA 11/81

SICHER IN DIE ZUKUNFT

Unitex-Bodenheizung – das Heizsystem für alle konventionellen sowie alle Alternativ-Energieträger.

- Energiesparende Niedertemperaturheizung
- Ausgereifte und bewährte Technik für jedes Haus
- Einbau durch leistungsfähige Heizungsfirmen Ihrer Region
- Preisgünstig
- Ein Schweizer Qualitätsprodukt

Verlangen Sie unsere Dokumentation

Bodenheizung
unitex®

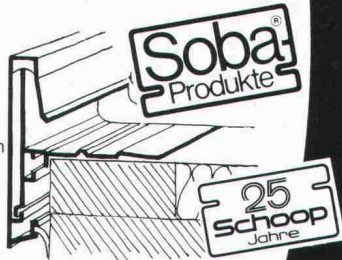
Generalvertretung: Unitherm AG,
Überlandstrasse 465, 8051 Zürich,
Telefon 01/40 34 34

Kenner wissen –

Soba-Dachrandprofile Typ GS 11, GS 21, GS 31

sind wirtschaftlich und formschön. Verlangen Sie unsere ausführlichen Unterlagen.
Tel. 056/83 23 83

Schoop & Co. AG,
5401 Baden



Pfister AG für modernen Hallenbau

Moderne Hallen – massgeschneidert für Sie. Aber deswegen nicht teurer! Stahlgerüste, Dächer, Fassaden, Tore, Türen und Fenster.

Verlangen Sie unsere Dokumentation und Beratung.

Pfister AG

Hallenbau
8575 Mauren
072 44 20 20



Aufzugtreppe
Grösste Vorteile
auf kleinstem Raum

Über 100 000fach bewährt!

Feldmann + Co. AG, Holzbau
3250 Lyss

Telefon 032/84 11 84

Aus unserem Fabrikationsprogramm

Brandschutz-Türabschlüsse

unter Verwendung von speziell für uns gefertigten

forster

Profilstahlrohren.

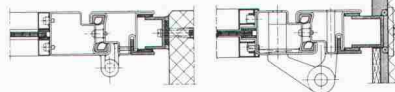
Modell HZ-R



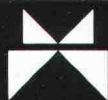
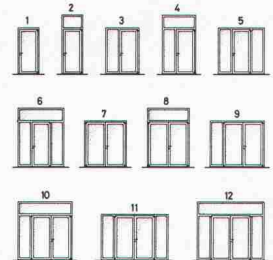
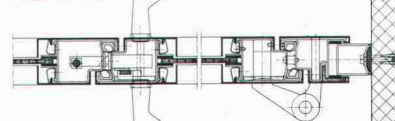
HZ Konstruktionen sind für Metallbaufirmen in Lizenz erhältlich

HZ-R-I

HZ-R-II



HZ-R-III



Metallbau
HZ Konstruktionen
Profilpresswerk

Gegründet
1877

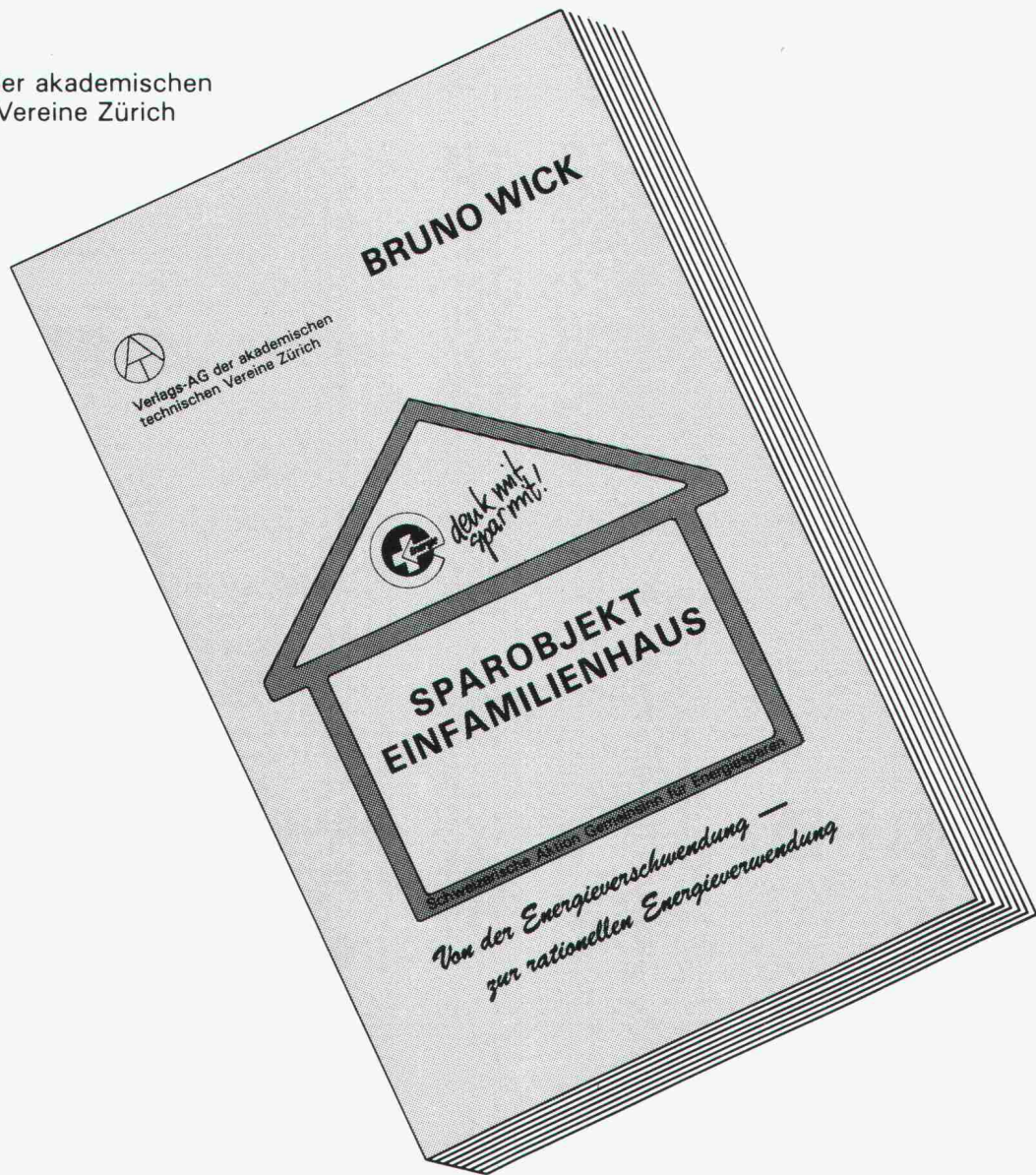
hädrich ag

8047 Zürich
Freilagerstrasse 29
Telefon 01-52 12 52

SPAROBJEKT EINFAMILIENHAUS BRUNO WICK



Verlags-AG der akademischen
technischen Vereine Zürich



Neu

*Von der Energieverschwendung —
zur rationellen Energieverwendung*

Preis:
Fr. 24.—
zuzüglich Porto

Bestellschein

Senden Sie mir ___ Expl. SPAROBJEKT EINFAMILIENHAUS
gegen Rechnung an die Adresse:

NAME: _____ Vorname: _____

STRASSE: _____ Unterschrift: _____

PLZ/ORT: _____ Datum: _____

Einsenden an: Verlags-AG der akademischen technischen Vereine, Pf. 630, 8021 Zch.

Stellenangebote

Gesucht in Ingenieurbüro im Kanton Zug

Tiefbauzeichner

für Aufgaben im Strassen- und Kanalisationswesen.
Schriftliche Bewerbung an

E. Knecht, Ingenieur- und Vermessungsbüro AG
Rigistrasse 37, 6340 Baar, Telefon 042 / 31 72 66

45/12-e

Wir suchen für Brückenbaustellen in Mekka und Medina
(Saudi-Arabien)

Bauingenieure ETH/HTL

für Bauüberwachungsaufgaben.

Erfordernisse:

- 5 Jahre Berufserfahrung Tiefbau und Brückenbau
- gute Kenntnisse der englischen Sprache
- evtl. Unternehmungserfahrung
- Bereitschaft, sich 1 bis 3 Jahre im arabischen Raum niederzulassen

Wir bieten:

- interessante, abwechslungsreiche, weitgehend selbständige und verantwortungsvolle Tätigkeit
- interessante finanzielle Bedingungen

Bewerbungen mit den üblichen Unterlagen sowie Foto sind zu richten an:

DITZLER, Swiss consulting engineers
Sendlistrasse 12, 3800 Interlaken

45/26-e

Suchen Sie einen selbständigen Arbeitsbereich als

Raumplaner(in)

In unserem mittelgrossen Planungsbüro werden Ortsplanungen, Quartiergestaltungen und Verkehrsberuhigungsmassnahmen bearbeitet. Für Fragen steht Ihnen Herr Suter gerne zur Verfügung.

Wir freuen uns auf Ihre handschriftliche Bewerbung.

Guhl & Lechner & Philipp & Suter
Büro für Orts- und Regionalplanung
Neptunstrasse 20
8032 Zürich, Telefon 01 / 252 74 80

47/04-g



AFB

Der Baukreis 4 Zürich des Amtes für Bundesbauten ist ein Team von hauptsächlich technischen Mitarbeitern, das in 9 Kantonen Bauten erstellt und unterhält für die ETHZ und die mit ihr verbundenen Annexanstalten, für allgemeine zivile Verwaltungen und für das Militär.

Infolge Pensionierung suchen wir ab Frühjahr 1982 einen

Architekten HTL

(oder andere gleichwertige Ausbildung)

mit Berufserfahrung für die Ausführung und Begleitung von Neu-, Um- und Erweiterungsbauten. Bei Eignung ist der Bewerber als Stellvertreter des Chefs der Sektion Militärbauten vorgesehen.

Schriftliche Bewerbungen bitten wir zu richten an:

Amt für Bundesbauten
Baukreis 4 Zürich
Clausiusstrasse 37, 8006 Zürich

Auskünfte erhalten Sie unter Telefon 01 / 47 37 80.

47/03-g

Bauunternehmung

(Raum Zürich) sucht für den

Spezialtiefbau

(Pfählungen, Rammarbeiten, Grundwasserabsenkungen, Sondierbohrungen, Spundwände usw.)

einen selbständigen

Ing./Bauführer HTL

Wir bieten:

- interessante Baustellen
- Einsatz Schweiz und evtl. Ausland
- gutes Arbeitsklima
- fortschrittliche Anstellungsbedingungen
- Entwicklungsmöglichkeiten

Wir wünschen:

- technisch gut fundierte Ausbildung und praktische Baustellenerfahrung
- Fähigkeit für Entwicklungsarbeiten
- Verhandlungsgeschick
- Englischkenntnisse erwünscht
- Eintritt nach Übereinkunft

Ausgewiesene Bewerber bitten wir um Einreichung der üblichen Offertunterlagen unter Chiffre ofa 4139 Zu an Orell Füssli Werbe AG, Postfach, 8022 Zürich. Die vertrauliche Behandlung der Bewerbung ist selbstverständlich.

47/02-g

Einem

Vermessungstechniker/ Zeichner-Konstrukteur

bieten wir die Gelegenheit, in kleinem Arbeitsteam an der Projektierung und Ausführung von anspruchsvollen und interessanten Bauvorhaben mitzuarbeiten und sich eine selbständige Position zu erarbeiten.

Unser Büro befindet sich in Bremgarten, ist erstklassig eingerichtet und unsere Arbeitsbedingungen sind sehr fortschrittlich.

Wir freuen uns auf Ihren Anruf (Tel. 057 / 5 47 15), damit wir eine unverbindliche Besprechung vereinbaren können.

47/15-g



GRUNER AG
INGENIEURUNTERNEHMUNG

Für die Bearbeitung interessanter Projekte des Hochbaues suchen wir

dipl. BAUINGENIEUR ETH

mit Erfahrung im anspruchsvollen Ingenieurhochbau.

Einsatzfreudigem und kompetentem Mitarbeiter offerieren wir ein breites Entwicklungsfeld und eine abwechslungsreiche Tätigkeit. Bei Eignung ist Ihnen eine Dauerstelle mit Aufstiegsmöglichkeiten sicher.

Wir bieten nebst zeitgemässen Anstellungsbedingungen ein angenehmes Arbeitsklima, modernen Arbeitsplatz, gleitende Arbeitszeit, Pensionskasse, Sportclub und alle weiteren üblichen Sozialleistungen.

Wenn Sie sich durch diese Vakanz in einer fundierten Firma mit Tradition angesprochen fühlen, so senden Sie uns bitte die zur Bewerbung üblichen Unterlagen, oder vereinbaren Sie mit unserem Herrn Marty (Tel. 061 / 42 76 20, int. 80) einen Besprechungstermin.

GRUNER AG
Ingenieurunternehmung

Gellertstrasse 55
CH-4020 Basel
Tel. 061 - 42 76 20

47/01-g

Bau- oder Maschineningenieur

In einem finanzstarken Unternehmen der Bau-Zulieferindustrie mit eigenen, modern ausgelegten Produktionsanlagen ist im Rahmen der längerfristigen Nachfolgeplanung eine Position zu besetzen, die einem führungsgewohnten

Ingenieur ETH als Geschäftsführer

Gelegenheit bietet, sich zu profilieren und die ihm zu einem späteren Zeitpunkt eine interessante Weiterentwicklungsperspektive eröffnet. Folgende Aufgaben sollen nach kurzer Einarbeit übernommen werden:

- Ausbau von Geschäftsverbindungen
- Erweitern der Absatzräume
- Sicherstellen der Rohstoffbeschaffung
- Systematische Betriebsmittelplanung und Realisierung zum Teil bedeutender Investitionsvorhaben

Die Tätigkeit setzt industrielles Denken, kommerzielles Geschick und überlegenes Verhandlungsvermögen voraus. Der künftige Stelleninhaber soll sich bereits beim Führen von Mitarbeitern bewährt haben und die betriebswirtschaftlichen Führungsinstrumente anwenden können.

Idealalter: 35 bis 40 Jahre

Interessenten bitten wir um schriftliche oder telefonische Kontaktnahme. Wir sichern Ihnen volle Diskretion zu. Der Auftraggeber erfährt von Ihrer Kontaktnahme nur mit Ihrem ausdrücklichen Einverständnis.

 **ATAG**
Allgemeine Treuhand AG

Allgemeine Treuhand AG, Personalberatung
Postfach, 8022 Zürich, Tel. 01 / 201 77 77, int. 440

46/13-f

Für unseren Hauptsitz in Zollikofen und für unsere Filiale in St. Gallen suchen wir

GEOLOGEN



GEOTEST AG

Beratendes Büro für Geologie,
Geotechnik und Geophysik

Zollikofen/Bern	Tel. 031 / 57 20 75
Etagnières/Lausanne	021 / 91 10 85
St. Gallen	071 / 24 87 10
Oetwil a. L.	01 / 748 26 85

47/05-g

Dank unserer Freude an komplexen Aufgaben bearbeiten wir eine Reihe von energetischen Gebäudesanierungen: Integrierte Beratungen über Gebäudehülle, Haustechnik und Benützerverhalten, oft auch gefolgt durch Realisierung der vorgeschlagenen Massnahmen. Für den weiteren Ausbau dieser Dienstleistungen suchen wir einen

Architekten HTL

oder Baufachmann mit entsprechenden Vorkenntnissen. Sie verfügen über Grundkenntnisse in Bauphysik, arbeiten gerne mit Zahlen und haben praktische Erfahrungen als Bauführer gesammelt. Jetzt bilden wir Sie zum

Energieberater

weiter. In einer intensiven Einführung lernen Sie unser Vorgehen und unsere Arbeitshilfen kennen. Dann übernehmen Sie unter kundiger Leitung Ihre selbständige Arbeit.

Falls Sie mehr über die Möglichkeiten einer Zusammenarbeit erfahren wollen, vereinbaren Sie eine unverbindliche Besprechung mit Dr. Bühler.

Bühler Kuenzle Gerber Architekten AG
Münchsteig 10, 8008 Zürich, Telefon 01 / 55 40 44

44/04-d

Gesucht als Projektleiter

Raumplaner

mit Hochschulabschluss, vorzugsweise als Kulturingenieur oder Architekt, praktischer Erfahrung in Orts- und Regionalplanung und gewandtem schriftlichem Ausdruck in der deutschen Muttersprache. Qualifizierte und einsatzfreudige Interessenten richten Ihre Bewerbung mit aussagekräftigen Unterlagen an

Kurt Neeser, dipl. Architekt ETH/SIA/BSP
Büro für Orts- und Regionalplanung
Keltenstrasse 50, 8044 Zürich, Telefon 01/47 56 46

39/20-h

Wir suchen einen gut qualifizierten

dipl. Bauingenieur ETH

für die Bearbeitung von anspruchsvollen Aufgaben im konstruktiven Ingenieurbau.

Wir erwarten von unserem zukünftigen Mitarbeiter einige Jahre Erfahrung (Idealalter etwa 30 bis 35), Initiative, Selbständigkeit und Verhandlungsgeschick.

Wir bieten nebst einer vielseitigen Tätigkeit eine ausbaufähige Dauerstelle mit fortschrittlichen Anstellungsbedingungen.

Wir freuen uns auf Ihre Bewerbung mit den üblichen Unterlagen.

Himmel - Münger - Kuhn AG, dipl. Bauingenieure
Zentralstrasse 19, 8953 Dietikon, Telefon 01 / 740 56 41 (Hr. Kuhn)

47/08-g

Wir suchen für unser Zweigbüro **Dietikon** möglichst rasch

Ingenieur-Techniker HTL

mit einigen Jahren erfolgreicher Praxis in **Projektierung und Bauleitung** im allgemeinen Tiefbau oder Industriebau.

Wir bieten fortschrittliche Anstellungsbedingungen mit teilweise gleitender Arbeitszeit sowie Sozialeinrichtungen. Wir erwarten Ihre Bewerbung gerne mit den üblichen Unterlagen. Auskünfte erteilt Ihnen über Telefon 01 / 740 85 13 Herr O. Sidler.

Ingenieur- und Vermessungsbüro
Sennhauser, Werner & Rauch
8953 Dietikon, Schöneggstrasse 30

47/06-g

Für interessante Tätigkeiten im Hoch- und Tiefbau suchen wir einen selbständigen, initiativen

Bauingenieur HTL, evtl. ETH

Nebst fortschrittlichen Arbeitsbedingungen finden Sie in einem jungen Team ein angenehmes Arbeitsklima.

Gerne erwarten wir Ihre schriftliche Bewerbung oder Ihren Anruf.

E. Faes + R. Stierli, Ingenieurbüro
Zugerstrasse 19, 5620 Bremgarten, Telefon 57 / 5 66 33

47/11-g

Stellengesuche

Suchen Sie einen jungen, belastbaren und initiativen Mitarbeiter, der nicht nur die Sprache der Technik versteht, sondern auch im Wirtschaftsbereich fundierte Kenntnisse hat und fähig ist, Zusammenhänge zu sehen?

Master of Business Administration

Dipl. Ingenieur ETH/SIA

Als Schweizer (28) mit 2½ Jahren Erfahrung im allg. Hoch- und Tiefbau und einer ausgezeichneten Ausbildung in Business Administration in den USA könnte ich für Sie von Nutzen sein. Da ich zurzeit noch in den USA bin, wählen Sie für eine erste Kontaktnahme Telefon 073 / 33 27 27 oder schreiben unter Chiffre SIA 933 an IVA AG, Postfach, 8032 Zürich.

47/07-g

Architekt HTL

10jährige Berufserfahrung in Planung, Konstruktion, Devisionierung und Bauführung von Industrie und öffentlichen Bauten, sucht neue Stelle in Architekturbüro, Bauabteilung oder in Büro für Betriebsorganisation. Bevorzugte Region: Aarau - Olten - Solothurn - Zofingen

Offerten unter Chiffre 29-302176 an Publicitas, 4600 Olten.

47/10-g

Dipl. Bauingenieur

42 Jahre, zurück von mehrjährigem Auslandsaufenthalt, sucht eine aufbaufähige Stelle im Raum Nordwestschweiz.

Praxis: Planung, Projektierung, Bau- und Projektleitung von Hoch-, Tief- und Industriebauten. Sprachen: Deutsch und Englisch.

Zuschriften unter Chiffre SIA 934 an IVA AG, Postfach, 8032 Zürich.

47/12-g

Infolge von Terminverschiebungen grösserer Bauvorhaben ist

Bauingenieurbüro ETH/SIA

mit freier Kapazität in der Lage, von Bauherren, Architekten und Kollegen Aufträge für **Eisenbeton**, **Vorspannbeton**, **Stahlbau** (auch Teilleistungen) zu übernehmen. Auch anspruchsvolle Aufgaben. Beste Referenzen.

Kontaktaufnahme unter Chiffre F03-114163 an Publicitas, 4010 Basel.

47/17-g

Architekt/Bauleiter

versiert in allen Sparten des Hochbaues, sucht verantwortungsvolle, interessante Aufgabe in freier Mitarbeit zu übernehmen.

Kontakte erbeten unter Chiffre SIA 910 an IVA AG, Postfach, 8032 Zürich.

Dipl. Bauingenieur ETH

28 Jahre, Richtung konstruktiver Ingenieurbau, sucht nach zweijähriger Tätigkeit in Brasilien interessante Stelle in Ingenieurbüro oder Bauunternehmung im Raum Zürich.

Offerten bitte unter Chiffre SIA 935 an IVA AG, Postfach, 8032 Zürich.

Bauingenieur HTL

wünscht sich zu verändern. Langjährige Erfahrung auf verantwortungsvollen Posten innerhalb Bauunternehmungen ermöglicht Einsatz auch auf anderen verwandten Gebieten. Als Arbeitsgebiet wird der Kanton Zürich bevorzugt.

Offerten erbeten unter Chiffre SIA 936 an IVA AG, Postfach, 8032 Zürich.

Dipl. Bauführer

26 Jahre, mit Erfahrungen in Devisierung und Koordination im Hochbau, sucht anspruchsvollen Job.

Telefon 01 / 362 44 86

Junger

Eisenbetonzeichner

sucht Stelle als Eisenbetonzeichner. Tätigkeitsbereich im Hochbau (Wohnungsbau). Antritt der Stelle etwa 12.1.1982 im Stundenlohn, evtl. auch Dauerstelle. Arbeitsplatz wenn möglich in Zürich.

Offerten unter Chiffre 10 846 an Mosse Annoncen AG, Postfach, 8025 Zürich.

Junger

Hochbauzeichner

sucht per Januar 1982 neue Stelle im Raum Zürich (Kreis 2, 3, linkes Seeufer).

Offerten unter Chiffre SIA 937 an IVA AG, Postfach, 8032 Zürich.

Hochbauzeichner/Schreiner

28, mit Kurs I und II der SHS Biel, sucht auf Frühjahr 82 neuen Wirkungskreis mit der Möglichkeit, sich in die Bauführung einzuarbeiten.

Angebote unter Chiffre SIA 932 an IVA AG, Postfach, 8032 Zürich.

Suche per Frühjahr 1982 Stelle als

Tiefbauzeichnerin

im Raum Zürichsee, Nähe SBB-Station.

Offerten unter Chiffre SIA 931 an IVA AG, Postfach, 8032 Zürich.

Diverses

Zu verkaufen

1 Normalpapierkopierer

für A 3 und A 4, SCM 110 B, Preis Fr. 2 100.-

AG W. Roshardt, dipl. Ingenieur ETH, Zentralstrasse 19, Dietikon
Telefon 01 / 740 77 56, Herrn Roshardt verlangen

47/18-g

Können Sie sich eine

Zusammenarbeit mit einem anderen Architekturbüro

zur Bewältigung Ihrer Planungs- und Ausführungsaufgaben vorstellen?

Als effizientes Drei-Mann-Büro mit Erfahrungen im Neu- und Umbau von Ein- und Mehrfamilienhäusern empfehlen wir uns für eine klar aufgeteilte Zusammenarbeit gemäss SIA-Teilleistungsbeschreibung. Wir freuen uns auf ein erstes Gespräch.

Architekturgenossenschaft Bauplan

Hinterbergstrasse 17, 8044 Zürich, Telefon 01 / 251 13 70

47/16-g

Devisierung - Bauleitung - Abrechnung

Ausführung dieser Teilleistungen durch erfahrenen Architekten HTL mit guten Referenzen.

Kontakt erbeten unter Chiffre 3553 Zy an ofa Orell Füssli Werbe AG, Postfach, 8022 Zürich.

43/18-c

STADT ZÜRICH – BAUAMT I

Ausschreibung

Generelles Kanalisationsprojekt Präqualifikationsverfahren

Die Stadt Zürich plant die Neuberechnung des städtischen generellen Kanalisationsprojektes. Interessierten Firmen wird Gelegenheit geboten, sich im Rahmen eines Präqualifikationsverfahrens vorzustellen.

Der Fragebogen und ergänzende Unterlagen können beim Tiefbauamt (Stadtentwässerung), Werdmühleplatz 3, Zimmer 308, nach telefon. Voranmeldung (Telefon 01 / 216 23 19) bezogen werden.

Abgabetermin: 21. Dezember 1981

Adresse: Tiefbauamt der Stadt Zürich
Stadtentwässerung
Abt. Projektierung von Abwasseranlagen
Postfach
8023 Zürich

(Angebote sind verschlossen zuzustellen und mit dem Vermerk «GKP» zu versehen.)

47/14-g

Ihre Raumtemperatur ist unser Problem.
Vertrauen Sie auf unsere 30jährige Erfahrung.

Constral AG

Fenster und Klimafassaden • 8570 Weinfelden • Tel. 072 22 55 55

startex

SPRITZDÄMMSTOFF

gegen Kälte, Wärme und Schall

startex

Isoliert Dächer, Zweischalenmauerwerke, Böden, Wände, Schächte usw. in Alt- und Neubauten optimal und dauerhaft. STARTEX hilft Energie sparen und sich wohl zu fühlen!
Wer kritisch prüft, wählt STARTEX, die Spritzisolation mit der Garantie für höchsten Qualitätsstand.
Wir beraten Sie gerne.

IDC CHEMIE AG, Schwerzistrasse, 8807 Freienbach/SZ, Tel. 055/48 29 35, Mitglied der PRO RENOVA
Filialen in Lausanne: 021/220433 Chur: 081/248601 St. Gallen: 071/313909 Solothurn: 065/22 76 70

Erfahrener Bauing. HTL/SIA führt für Sie zu interessanten Bedingungen

Statik, Schalungs- u. Armierungspläne

in freier Mitarbeit aus. Arbeiten können abgeholt werden.
Anfragen unter Chiffre 44-402 661, Publicitas, 8021 Zürich.

Verkaufe billig postenweise

3fach-Isolierglas mit Sprossen

1 St. 120,8/79,1 cm	7 St. 153,8/79,1 cm
2 St. 120,8/62,3 cm	8 St. 149,8/83,7 cm
3 St. 91,8/62,3 cm	9 St. 122,8/86,8 cm
4 St. 90,8/44,8 cm	10 St. 120,8/63,3 cm
6 St. 60,8/71,8 cm	

3fach-Isolierglas 35-mm-Element

25 St. 82/141,4 cm	25 St. 52/141,4 cm
25 St. 88/147,2 cm	20 St. 52/147,9 cm
30 St. 52/149,2 cm	

Lieferung ganzer Posten ab Lager

Alfred Wettstein, Glashandlung
Rümlangstrasse 27, 8052 Zürich

47/08-g

Stahlbeton-Fertigaragen
in drei Grössen bis 255 cm Einfahrtshöhe.
Einzel-, Doppel-, Reihen- oder Unterflur-Garagen.
● Verlangen Sie Gratisprospekte oder informieren Sie sich in unseren Ausstellungen.

Uninorm AG
5623 Boswil, 057 / 7 44 66
9500 Wil/SG, 073 / 25 22 44

uninorm
das Qualitätssiegel

Stetes inserieren bringt Erfolg!

Institut für Zelltherapie Lugano SA
Lugano

Original-Zelltherapie nach Prof. Paul Niehans für Regenerationskuren, usw.
Aerztliche Leitung.

Ausführliches Informationsmaterial auf Anfrage.
Postkarte oder telefonischer Anruf genügt.

Verwaltung und Anmeldung
Via Ceresio 2, 6826 Riva S. Vitale
Tel. 091 / 48 24 48

Häusermann-Normschränke und Türen

Massgeschneidert für Sie, vorteilhafte Preise

R. Häusermann AG
5707 Seengen
Telefon 064 54 25 25

Bon ich bitte um Ihre Dokumentation SIA

Name: _____
Strasse: _____
PLZ Ort: _____

*Ständige
Wiederholung verschafft
Ihren Inseraten
die erforderliche
Wirkung!*

Der Zuverlässige.



Zuverlässigkeit ist sein höchstes Gebot. Seine alltägliche Pflicht, um die Ansprüche seiner Kunden, die an ihn gestellt werden zu erfüllen. Für SikaTop® ist die Zuverlässigkeit eine Selbstverständlichkeit, die von Kunden in der ganzen Welt geschätzt wird.

Für Fachleute ist der zementgebundene 2-Komponenten-Mörtel schon längst ein Qualitätsbegriff. Und die vereinfachte, problemlose Zubereitung bringt weitere Vorteile. Denn jetzt

kann sämtlichen SikaTop®-Säcken (Trockengemisch, Komp.B), die je nach Mörteltyp ein unterschiedliches Gewicht haben, ein- und dieselbe gebrauchsfertige, vordosierte Flüssigkomponente A (Modul) beigemischt werden. Einfacher gehts wirklich nicht.

Erhältlich beim Baumaterialhandel oder bei Sika AG, Postfach 121, 8048 Zürich, Tel. 01 62 40 40



SikaTop[®]121 Spachtelmasse



«Verpackt» von unserer Musterei und fotografiert von Thomas Cugiri

Das Energiesparpaket

Polyton-Periflex-Fassadenwärmedämmung: Polyton-
Putzaufbau und Periflex-Wärmedämmplatte. Zwei sich
ideal ergänzende Qualitätsprodukte. Dazu der kompetente
Fachberatungsdienst zweier erfahrener Unternehmen. Das
alles ergibt ein echtes Energiesparpaket.



Siegfried Keller AG +

ISOVER
VETROFLEX
FIBRIVER

Farben und Lacke · Bautenschutz · Kunststoffputze
8304 Wallisellen · Telefon 01/830 32 32

8155 Niederhasli
Telefon 01/850 24 44
Ch. Mornex 3 · 1001 Lausanne
Téléphone 021/20 42 01