

Objektyp: **Advertising**

Zeitschrift: **Schweizer Ingenieur und Architekt**

Band (Jahr): **99 (1981)**

Heft 5: **SIA-Heft 1**

PDF erstellt am: **25.09.2024**

### **Nutzungsbedingungen**

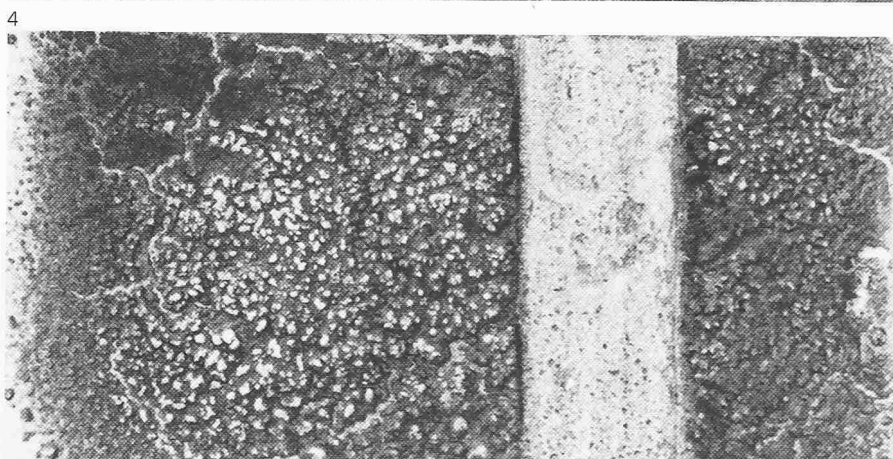
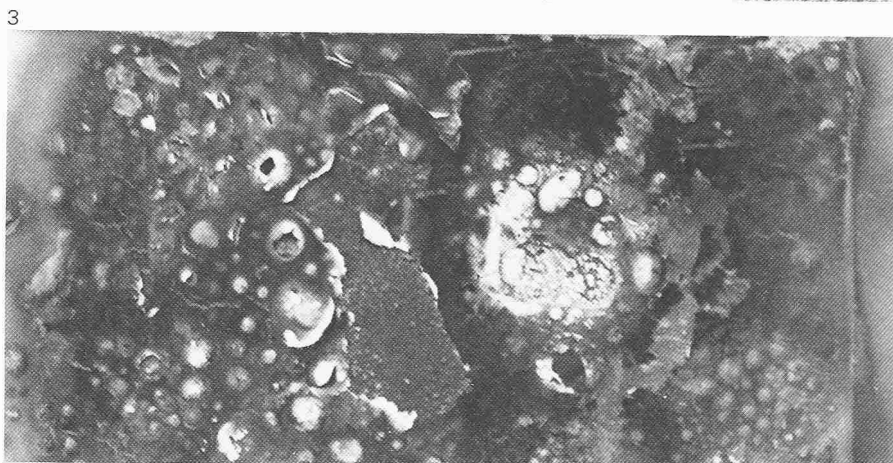
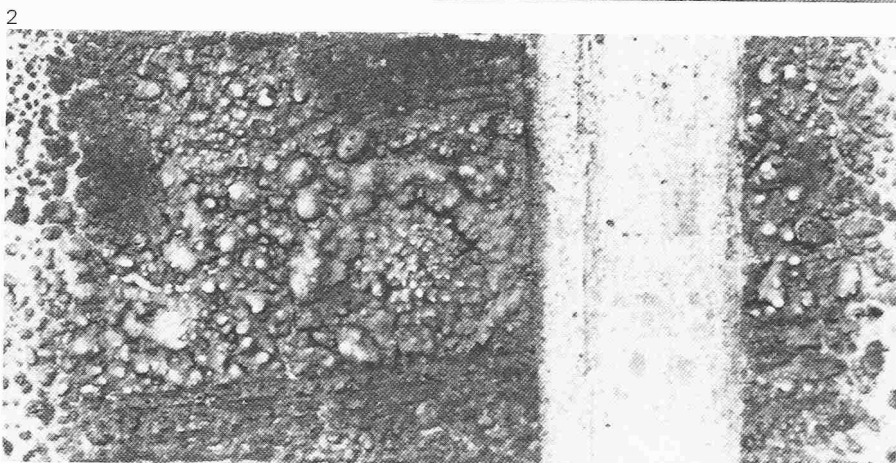
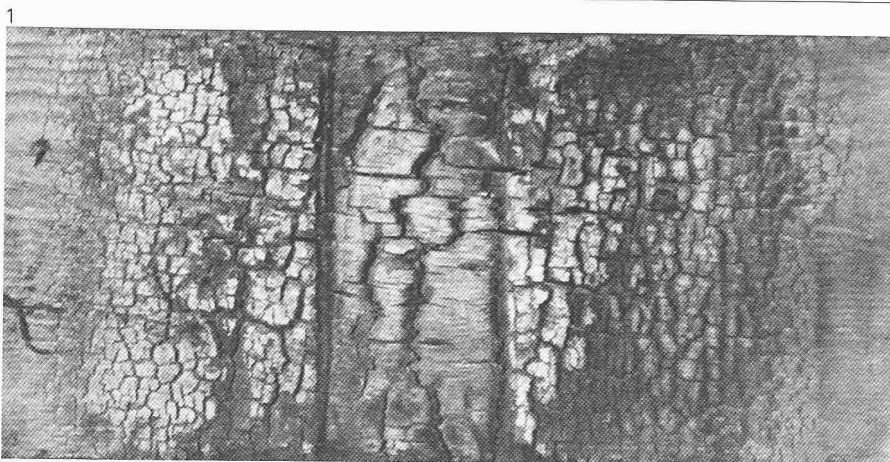
Die ETH-Bibliothek ist Anbieterin der digitalisierten Zeitschriften. Sie besitzt keine Urheberrechte an den Inhalten der Zeitschriften. Die Rechte liegen in der Regel bei den Herausgebern. Die auf der Plattform e-periodica veröffentlichten Dokumente stehen für nicht-kommerzielle Zwecke in Lehre und Forschung sowie für die private Nutzung frei zur Verfügung. Einzelne Dateien oder Ausdrucke aus diesem Angebot können zusammen mit diesen Nutzungsbedingungen und den korrekten Herkunftsbezeichnungen weitergegeben werden. Das Veröffentlichen von Bildern in Print- und Online-Publikationen ist nur mit vorheriger Genehmigung der Rechteinhaber erlaubt. Die systematische Speicherung von Teilen des elektronischen Angebots auf anderen Servern bedarf ebenfalls des schriftlichen Einverständnisses der Rechteinhaber.

### **Haftungsausschluss**

Alle Angaben erfolgen ohne Gewähr für Vollständigkeit oder Richtigkeit. Es wird keine Haftung übernommen für Schäden durch die Verwendung von Informationen aus diesem Online-Angebot oder durch das Fehlen von Informationen. Dies gilt auch für Inhalte Dritter, die über dieses Angebot zugänglich sind.

# IGNIJAL

**IGNIJAL**  
Peinture ignifuge  
Feuerhemmende Farbe



## Descriptif succinct

IGNIJAL est une peinture ignifuge applicable à l'intérieur sur des matériaux combustibles tels que le bois et ses dérivés ainsi que sur des matériaux que l'action de la chaleur déforme (fer, acier). IGNIJAL est livrable prêt à l'application en blanc ou en teintes pastel et est soumis à la loi sur le commerce des toxiques, classe 5S No SFHP 50 288.

## Kurzbeschreibung

IGNIJAL ist eine feuerhemmende Farbe für Innenanwendung auf brennbaren Materialien wie Holz, Pavatex usw. sowie auf Materialien, welche sich durch Hitzeinwirkung deformieren lassen (Stahl, Eisen). IGNIJAL ist applikationsfertig in Weiss oder Pastelltönen erhältlich und unterliegt dem Giftgesetz 5S EGA-Nr. 50 288.

## Illustrations

- 1 Plaque de bois brut non revêtu d'IGNIJAL: après 1 minute déjà d'exposition aux flammes, le bois est carbonisé en profondeur
- 2 Plaque de bois revêtu d'IGNIJAL: après 30 minutes d'exposition aux flammes, le bois n'est pas encore attaqué par le feu
- 3 Plaque de fer non revêtu d'IGNIJAL: après 30 minutes d'exposition aux flammes, le fer est déformé
- 4 Plaque de fer revêtu d'IGNIJAL: après 30 minutes d'exposition aux flammes, le fer n'a pas subi de déformation

## Abbildungen

- 1 Rohe Holzplatte ohne IGNIJAL-Anstrich: schon nach einer Minute Flammeneinwirkung ist das Holz verkohlt
- 2 Holzplatte mit IGNIJAL-Anstrich: nach 30 Minuten Flammeneinwirkung ist das Holz durch das Feuer noch nicht angegriffen
- 3 Metallplatte ohne IGNIJAL-Anstrich: nach 30 Minuten Flammeneinwirkung ist das Eisen deformiert
- 4 Metallplatte mit IGNIJAL-Anstrich: nach 30 Minuten Flammeneinwirkung hat das Eisen noch keine Deformation erlitten

<b>Descriptif Beschreibung</b>	<p><b>Composants, matériaux</b> Liant: résines spéciales Pigments: dioxyde de titane et produits gonflants Solvant: White Spirit Entreposage: limité, se conserve 6 mois au maximum (ne craint pas le gel) Corps solides: 75 % Viscosité: légèrement thixotrope Rendement: env. 0,800 kg/m<sup>2</sup></p> <p><b>Poids</b> Densité: 1,18 t/m<sup>3</sup></p> <p><b>Aspect</b> Couleur: blanc ou teintes pastel Degré de brillance: légèrement satiné</p>	<p><b>Bestandteile, Materialien</b> Bindemittel: Spezialharze Pigmente: Titandioxyd und schaumbildende Stoffe Lösungsmittel: White Spirit Lagerfähigkeit: begrenzt, max. 6 Monate lagerfähig (frostbeständig) Festkörperanteil: 75 % Viskosität: leicht thixotrop Ausgiebigkeit: ca. 0,800 kg/m<sup>2</sup></p> <p><b>Gewicht</b> Dichte: 1,18 t/m<sup>3</sup></p> <p><b>Aussehen</b> Farbe: Weiss oder Pastelltöne Glanzgrad: leicht Seidenglanz</p>
<b>Caractéristiques (du produit appliqué) Eigenschaften (des applizierten Produktes)</b>	<p><b>Comportement au feu</b> IGNIJAL sur constructions en bois et dérivés du bois: difficilement combustible (selon l'Association des établissements cantonaux d'assurance contre l'incendie, Berne, renseignement technique no 919). IGNIJAL sur constructions en fer et en acier: classé F 30 (selon l'association des établissements cantonaux d'assurance contre l'incendie, Berne, renseignement technique no 1080). Testé par: – Laboratoire fédéral d'essai des matériaux LFEM, Dübendorf – Laboratoire central de recherches scientifiques, à Paris – Ministerio de Industria, Colegio oficial de doctores en ciencias químicas, à Barcelone</p> <p><b>Comportement aux gaz</b> Perméable à la vapeur d'eau</p> <p><b>Comportement aux liquides</b> S'il y a sollicitation par l'humidité, dans le cas par exemple d'une application extérieure inévitable, il faut ensuite appliquer deux couches de JALMUREX (peinture à base de solvant).</p> <p><b>Comportement aux influences biologiques</b> Film résistant aux micro-organismes</p> <p><b>Caractéristiques optiques</b> Résistance à la lumière: bonne</p> <p><b>Compatibilité</b> S'il y a sollicitation par l'humidité, dans le cas par exemple d'une application extérieure inévitable, il faut ensuite appliquer deux couches de JALMUREX (peinture à base de solvant).</p> <p><b>Résistance</b> Peinture ne résistant pas à l'extérieur Jaunissement: légère altération de teinte possible Lavabilité: comme une peinture mate</p> <p><b>Caractéristiques de mise en oeuvre</b> Arrondi: bon Séchage: hors poussière après env. 2 heures. Attendre 12 heures entre deux couches. Film sec et protection efficace contre le feu après 3...4 jours.</p>	<p><b>Verhalten gegenüber Feuer</b> IGNIJAL auf Holzkonstruktionen und Holzderivaten: Schwerbrennbar (Vereinigung Kantonaler Feuerversicherungsanstalten, Bern, technische Auskunft Nr. 919). IGNIJAL auf Eisen- und Stahlkonstruktionen: Feuerwiderstandsklasse F 30 (Vereinigung Kantonaler Feuerversicherungsanstalten, Bern, technische Auskunft Nr. 1080). Geprüft von: – Eidgenössische Materialprüfungs- und Versuchsanstalt EMPA, Dübendorf – Laboratoire central de recherches scientifiques, Paris – Ministerio de Industria, Colegio oficial de doctores en ciencias químicas, Barcelona</p> <p><b>Verhalten gegenüber Gasen</b> Wasserdampfdurchlässig</p> <p><b>Verhalten gegenüber Flüssigkeiten</b> Wenn eine Feuchtigkeitsbeanspruchung vorliegt, z.B. eine unumgängliche Aussenanwendung, muss mit zwei Anstrichen von JALMUREX (Lösungsmittelhaltige Farbe) überstrichen werden.</p> <p><b>Verhalten gegenüber biologischen Einwirkungen</b> Mikroorganismenresistenter Film</p> <p><b>Optische Eigenschaften</b> Lichtbeständigkeit: gut</p> <p><b>Verträglichkeit</b> Abtönen ist nicht empfehlenswert (Ausnahmefälle mit max. 1 % NEOGAM abtönen).</p> <p><b>Beständigkeit</b> Keine aussenbeständige Farbe Vergilbung: leichte Farbtonabweichungen möglich Abwaschbarkeit: wie eine matte Wandfarbe</p> <p><b>Verarbeitungseigenschaften</b> Verstreichbarkeit: gut Trocknung: staubtrocken nach ca. 2 Stunden. Zwischen zwei Anstrichen 12 Stunden warten. Film trocken und aktiv gegen Feuer nach 3...4 Tagen.</p>
<b>Etude du projet Projektierung</b>	<p><b>Aptitude fonctionnelle</b> Domaines d'application: tous les matériaux de construction combustibles tels que le bois et ses dérivés, ainsi que les constructions en fer et en acier.</p>	<p><b>Funktionelle Eignung</b> Anwendungsgebiete: alle brennbaren Baumaterialien aus Holz, Holzderivaten sowie Eisen- und Stahlkonstruktionen.</p>
<b>Chantier Baustelle</b>	<p><b>Travaux préparatoires par le commettant</b> Support: le matériau doit être propre et sec. Les anciennes peintures témoignant encore d'une bonne adhérence doivent être poncées. Sur le plâtre, une couche d'impression avec JALFOND est nécessaire.</p> <p><b>Opérations</b> IGNIJAL est livré prêt à l'emploi et s'applique régulièrement au pinceau, au rouleau ou au pistolet. Sur le fer et l'acier sablés, il faut appliquer préalablement une couche de fond antirouille GALVAZINC-JALLUT ou PRIMER SYNTHETIQUE JALLUT. Nettoyage des outils avec de la TERPINETTE ou du diluant synthétique immédiatement après l'emploi.</p>	<p><b>Bauseitige Vorbereitungen</b> Untergrund: Das Material muss sauber und trocken sein. Alte Anstriche, wenn sie noch gut haften, müssen angeschliffen werden. Auf Gips ist ein Grundanstrich mit JALFOND nötig.</p> <p><b>Arbeitsvorgang</b> IGNIJAL wird gebrauchsfertig geliefert und kann mit Pinsel, Roller oder Spritzpistole gleichmässig aufgetragen werden. Auf gesandstrahltem Eisen und Stahl ist eine Rostschutzgrundierung GALVAZINC-JALLUT oder KUNSTHARZPRIMER JALLUT vorzustreichen. Reinigung der Geräte mit TERPENTINERSATZ oder Kunstharzverdünner sofort nach Gebrauch.</p>
<b>Coûts, conditions Kosten, Konditionen</b>	<p><b>Prix</b> Sur demande</p>	<p><b>Preise</b> Auf Anfrage</p>
<b>Livraison Lieferung</b>	<p><b>Forme de livraison</b> Livable du stock, en bidons de plastique de 7 ou 20 kg</p>	<p><b>Lieferform</b> In Plastikeimern von 7 oder 20 kg, sofort ab Lager</p>
<b>Informations générales Firmeninformation</b>	<p><b>Service-conseil</b> Nous vous conseillons volontiers pour toutes les questions concernant l'application.</p> <p><b>Indications complémentaires</b> Magasins à Berne, Bienne, La Chaux-de-Fonds, Fribourg, Genève, Lausanne, Lugano, Montreux, Morges, Neuchâtel, Sion, Vevey et Yverdon.</p>	<p><b>Beratungsdienst</b> Wir beraten Sie gerne bei allen applikationsspezifischen Fragen.</p> <p><b>Weitere Angaben</b> Niederlassungen in Bern, Biel, La Chaux-de-Fonds, Freiburg, Genf, Lausanne, Lugano, Montreux, Morges, Neuenburg, Sitten, Vevey und Yverdon.</p>