

Objektyp: **Miscellaneous**

Zeitschrift: **Schweizer Ingenieur und Architekt**

Band (Jahr): **99 (1981)**

Heft 32

PDF erstellt am: **15.12.2019**

Nutzungsbedingungen

Die ETH-Bibliothek ist Anbieterin der digitalisierten Zeitschriften. Sie besitzt keine Urheberrechte an den Inhalten der Zeitschriften. Die Rechte liegen in der Regel bei den Herausgebern. Die auf der Plattform e-periodica veröffentlichten Dokumente stehen für nicht-kommerzielle Zwecke in Lehre und Forschung sowie für die private Nutzung frei zur Verfügung. Einzelne Dateien oder Ausdrucke aus diesem Angebot können zusammen mit diesen Nutzungsbedingungen und den korrekten Herkunftsbezeichnungen weitergegeben werden. Das Veröffentlichen von Bildern in Print- und Online-Publikationen ist nur mit vorheriger Genehmigung der Rechteinhaber erlaubt. Die systematische Speicherung von Teilen des elektronischen Angebots auf anderen Servern bedarf ebenfalls des schriftlichen Einverständnisses der Rechteinhaber.

Haftungsausschluss

Alle Angaben erfolgen ohne Gewähr für Vollständigkeit oder Richtigkeit. Es wird keine Haftung übernommen für Schäden durch die Verwendung von Informationen aus diesem Online-Angebot oder durch das Fehlen von Informationen. Dies gilt auch für Inhalte Dritter, die über dieses Angebot zugänglich sind.

Schweizer Ingenieur und Architekt

Verlags-AG der
Akademischen-technischen
Vereine

Offizielles Organ
des Schweizerischen
Ingenieur- und
Architektenvereins (SIA),
der Gesellschaft Ehemaliger
Studierender
der ETH Zürich (GEP)
und der Schweizerischen
Vereinigung
Beratender Ingenieure (ASIC)

Normen und Dokumentationen
SIA-Generalsekretariat
Selnaustrasse 16
Postfach
8039 Zürich
Bestellungen und Auskünfte
schriftlich oder durch
Telefon (01) 201 15 70

Schweizerische Bauzeitung

Erscheint wöchentlich

99. Jahrgang 6. August 1981 Heft 32

Redaktion

«Schweizer Ingenieur und
Architekt»
Rüdigerstrasse 11
Postfach, CH-8021 Zürich
Tel. (01) 201 55 36

Redaktoren:
Kurt Meyer,
Chefredaktor

Bruno Odermatt,
dipl. Arch. ETH/SIA

Druck:
Offset + Buchdruck AG
Staffelstrasse 12
8021 Zürich

Nachdruck von Bild und Text,
auch auszugsweise, nur mit
Zustimmung der Redaktion und
nur mit genauer Quellenangabe
gestattet.

Abonnemente

Schweiz:

1 Jahr Fr. 135.—
1/2 Jahr Fr. 71.—
Einzelnummer Fr. 5.—

Ausland:

1 Jahr Fr. 144.—
1/2 Jahr Fr. 75.50
Einzelnummer Fr. 6.—

Ermässigte Abonnementspreise
für Mitglieder des SIA, der
GEP, des BSA und der ASIC,
für Studenten und für Mitglieder
des STV

Postscheckkonto:
«Schweizer Ingenieur
und Architekt»
80-6110, Zürich

Mitteilungen betreffend
Adressänderungen,
Abonnemente
und Bezug von Einzelnummern
sind zu richten an:
«Schweizer Ingenieur
und Architekt»
Edenstrasse 20,
Postfach, 8021 Zürich
Tel. (01) 207 80 91/97

Anzeigenverwaltung

IVA

IVA AG für internationale
Werbung, Hauptsitz:
Mühlebachstr. 43
8032 Zürich
Tel. 01/251 24 50

Filiale:
19, av. de Beaulieu
1004 Lausanne
Tél. (021) 37 72 72

Inhalt

Zeitfragen

Alternative Technik - Chancen und Grenzen. Von Peter
Suter, Lausanne 681

Energietechnik

Sonnenenergieanlage für Gewächshäuser. Von Christian
Dachler und Peter E. Häfliger, Basel 685

Umschau

**Ein Sonnenenergie-Haus in Davos. Detektor für extrem
schwache Strahlung. Grösstes Projekt in
Alternativ-Energie. Erstes Megawatt-Windkraftwerk in
Grossbritannien. Windenergie-Konverter von Dornier.
Pilotanlage zur Verglasung hochradioaktiver Abfälle.
Herausforderung für die optische Industrie. Kartierung der
aargauischen Wälder. Alternativ-Energieanlage für
Birsfelden. Algenfressende Fische im Moossee bei Bern** 689

Bauwirtschaft

**100 Jahre Verein Schweiz. Zement-, Kalk- und
Gipsfabrikanten** 691

Neuerscheinungen

Sonne, Natur, Architektur (D. Wright). **Architektur mit
der Sonne** (J. Kiraly). **Sonnenenergie im Orts- und
Landschaftsbild. Recht und Sonnenenergie** (W.
Zimmermann). **Wärmepumpen. Wer macht was im Sektor
neue Energien und Energiesparen** 693

Nekrologe

Jürg Branger 694

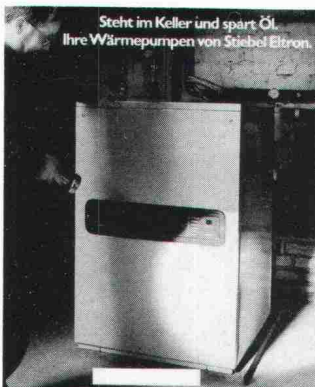
Wettbewerbe

Klösterli-Areal, Bern (Erster Teil) 696
**Sanierung von Baldegger-, Hallwiler- und Sempachersee.
Ristrutturazione urbana di Piazza del Sole, Bellinzona.
Salle polyvalente à Auvornier NE** 702

Braune Seiten

Laufende Wettbewerbe B121/122
Aus Technik und Wirtschaft B122/123
**Firmennachrichten. Tagungen. Weiterbildungen, Vorträge,
Stellenvermittlung SIA/GEP** B123/124

zum Titelbild



«Rund um die Uhr»-Service bei Wärmepumpen

Die Zahl der Anbieter auf dem
Wärmepumpensektor ist zwar
gross, aber nur sehr wenige bie-
ten dem Kunden neben dem Ge-
räteprogramm eine weitreichen-
de Partnerschulung und einen
perfektionierten Kundendienst.

Die Monteure und Inspektoren
der STIEBEL ELTRON Kun-
dendienst-Organisation sind
speziell geschulte, qualifizierte
Fachkräfte für Wärmepumpen-
anlagen, die alle vorkommen-

den Servicearbeiten jederzeit
durchführen können. Jedem
Monteur steht ein komplett aus-
gerüsteter Servicewagen mit al-
len Einrichtungen, Werkzeugen,
Ersatzteilen, Mess- und Prüfge-
räten zur Verfügung.

Erfahrung und Können sowie
die richtigen Hilfsmittel sparen
Zeit und Geld.

Darüber hinaus hat dieser Her-
steller das schon bisher univer-
sellste Heizungs-Wärmepumpen-
programm am deutschen
Markt um eine Sole/Wasser-
Wärmepumpe in 6 Leistungs-
grössen, von 8 bis 28 kW, erwei-
tert. Dies entspricht den Erfor-
dernissen der Praxis.

Alle Aggregate der Luft/Wasser-
(Bild), Wasser/Wasser- und
Sole/Wasser-Wärmepumpen
eignen sich für die Wärmeerzeu-
gung auch bei kältesten Aussen-
temperaturen und können die
Raumheizung eines Gebäudes
vollständig übernehmen. Kombi-
nationen z. B. mit einem be-
reits vorhandenen Heizkessel
oder einer Solar-Anlage sind
möglich.

Hersteller:

STIEBEL ELTRON
Hofackerstrasse 77
4132 Muttenz