

Objektyp: **Advertising**

Zeitschrift: **Schweizer Ingenieur und Architekt**

Band (Jahr): **99 (1981)**

Heft 16

PDF erstellt am: **19.09.2024**

Nutzungsbedingungen

Die ETH-Bibliothek ist Anbieterin der digitalisierten Zeitschriften. Sie besitzt keine Urheberrechte an den Inhalten der Zeitschriften. Die Rechte liegen in der Regel bei den Herausgebern.

Die auf der Plattform e-periodica veröffentlichten Dokumente stehen für nicht-kommerzielle Zwecke in Lehre und Forschung sowie für die private Nutzung frei zur Verfügung. Einzelne Dateien oder Ausdrucke aus diesem Angebot können zusammen mit diesen Nutzungsbedingungen und den korrekten Herkunftsbezeichnungen weitergegeben werden.

Das Veröffentlichen von Bildern in Print- und Online-Publikationen ist nur mit vorheriger Genehmigung der Rechteinhaber erlaubt. Die systematische Speicherung von Teilen des elektronischen Angebots auf anderen Servern bedarf ebenfalls des schriftlichen Einverständnisses der Rechteinhaber.

Haftungsausschluss

Alle Angaben erfolgen ohne Gewähr für Vollständigkeit oder Richtigkeit. Es wird keine Haftung übernommen für Schäden durch die Verwendung von Informationen aus diesem Online-Angebot oder durch das Fehlen von Informationen. Dies gilt auch für Inhalte Dritter, die über dieses Angebot zugänglich sind.

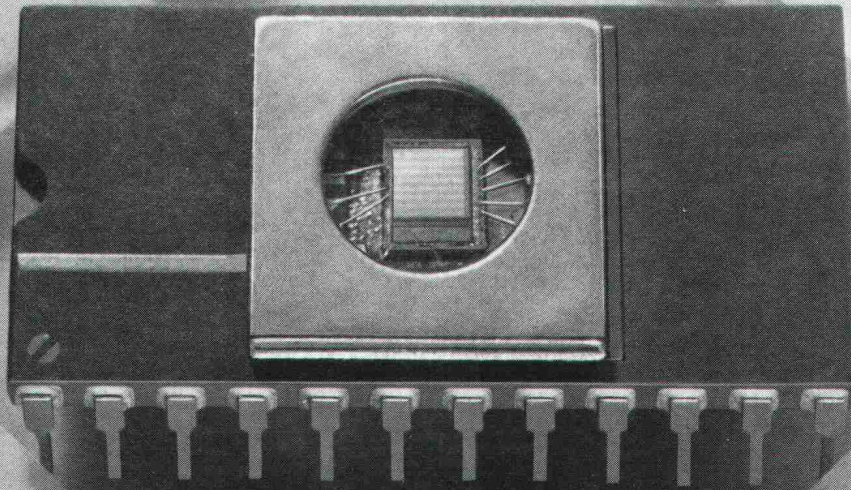
Ein Dienst der *ETH-Bibliothek*
ETH Zürich, Rämistrasse 101, 8092 Zürich, Schweiz, www.library.ethz.ch

<http://www.e-periodica.ch>

Schindler Miconic



Die Aufzugssteuerung, die entscheidend schneller entscheidet: Miconic® – programmierbar.



Mit neuer Technologie wird Leistung optimiert. Die Schindler-Forschung präsentiert auf dieser Ebene Beispiele. International. Serienreife Produkte zeigen, dass im Aufzugsbau die Zukunft bereits programmiert ist. Die neue Mikroprozessor-Steuerung Miconic® ist das aktuellste Beispiel für den Entwicklungs- und Produktionsvorsprung von Schindler. Weltweit.

Miconic® ist eine programmierbare Steuerung für Einzelaufzüge und Gruppen. Sie ist ebenso für kleine wie auch für Hochleistungs-Anlagen geeig-

net. Ihre elektronischen Funktionen sind auf kleinstem Raum untergebracht. Die austauschbaren Software-Module erlauben eine individuelle Anpassung der Steuerungsaufgaben an die Verkehrsverhältnisse im Gebäude. Das ist die Technik der Zukunft – leistungsstark und zuverlässig. Eine Entwicklung von Schindler.

Sprechen Sie mit den Fachleuten des Unternehmens, das Massstäbe setzt: Schindler – Nr. 1 in Europa. Ihr Partner, der auf alle Aufzugsfragen eine zukunftssichere Antwort hat.

Schindler + Schlieren-Aufzüge AG
6030 Ebikon

Regionaldirektionen in Basel, Bern, Genève,
Lausanne, Luzern, St. Gallen und Zürich

**Öl-unabhängige
Heiz-Systeme**

Confotherm®

Die elektrische Fussboden-
Speicherheizung mit Wärmekabeln

- preisgünstig
- wirtschaftlich
- behaglich
- raumsparend
- hohe Lebensdauer
- kein Unterhalt

**Energie
sparen mit**

digittherm®

Die Mikroprozessor-Steuerung
mit programmierbaren Gebäudedaten

- Energieeinsparnis 20–40 %
- Einstellgenauigkeit 0,1° C
- Einfache Bedienung
- Digitale Anzeige der Daten
- Berechnung des Energiebedarfs
- Batteriebetrieb bei Netzausfall
- Diagnose- und Sicherheits-Einrichtung



WOHNÄRÄUME



FREIFLÄCHEN



DACHRINNEN



INDUSTRIE

Verlangen Sie
detaillierte Unterlagen bei:

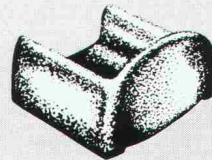
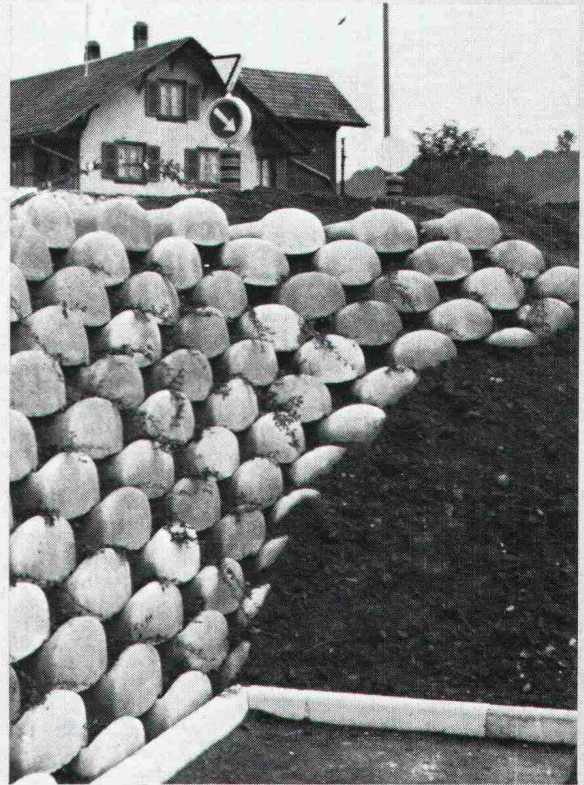
Dätwyler AG
Schweizerische Kabel-,
Gummi- und Kunststoffwerke
CH-6460 Altdorf / Schweiz

Telefon 044 - 4 11 22
Telex 786 91 dag ch



Beratung, Projektierung, Ausführung und Verkauf durch unsere Franchise-Partner: Affentranger Wärme, Luzern 041 - 22 38 68 — BBC-Rollar AG, Schlieren 01 - 730 79 00 — A. Chaillet SA, Lausanne 021 - 22 33 43 — Electric AG, Brugg 056 - 41 47 22 — Fischer Electric, Biel 032 - 41 28 04 — Grossenbacher System AG, St. Gallen 071 - 24 23 88 — Hofmann & Boschung AG, Basel 061 - 42 77 76 — Protec Handels AG, Zürich 01 - 35 72 74 / 35 01 11 — Elektro Winkler & Cie. AG, Glattbrugg 01 - 810 40 40.

Steine
«auf die Sie bauen
können!»



Löffelstein

Neuartiges
Stützmauer-System

- ohne Mörtel
sicher und fest
- schnell aufgebaut
- leicht zu
bepflanzen

Hersteller in der
ganzen Schweiz.
Auskunft/
Information



STEINER SILIDUR AG

8450 ANDELFINGEN TEL. 052 - 41 10 21

Es hat sich gelohnt:



... im Sommer des letzten Jahres haben wir in einer älteren Liegenschaft an der Hallwylstrasse in Zürich-Wiedikon diese gemütlichen Wohnungen anstelle der alten und kalten Estriche im bestehenden Dach eingebaut. Gleichzeitig haben die übrigen Wohnungen neue Bäder erhalten, und eine neue zentrale Warmwasserversorgung setzte der gelungenen Renovation die Krone auf. Die neuen **Dachwohnungen** wurden zu

einem günstigen, im **voraus bestimmten Preis** auf den Tag genau fertiggestellt. Wie üblich gibt die UNIRENOVA AG ihren Kunden für einwandfreie Handwerksarbeit eine volle Qualitätsgarantie. Unsere Mitarbeiter zeigen auch Ihnen den Weg, wie Sie mit einfachsten Mitteln aus unbenützten Räumen **ihrer Liegenschaft** gemütliche Wohnungen herrichten können. Kommen Sie mit? Es lohnt sich!

unirenova

Unirenova AG
für Renovationen und Umbauten
Hagenholzstrasse 60, 8050 Zürich
Telefon 01 - 301 17 55

Die wirtschaftliche Isolation:
Der gute

Fachmann kennt längst
alle guten Eigenschaften von
CORIGLAS. Nur der günstige Preis
und die kurzen Lieferfristen sind
noch zu wenig bekannt.

Wir haben
in der Schweiz die grösste
Objekterfahrung mit Schaum-
glas und beraten Sie gerne.
Jac. Huber & Bühler
Nachfolger Dr. H. Bühler
Mattenstrasse 137, 2500 Biel 3
Tel. 032/25 88 33

coriglas[®]

die Wärmedämmung
aus hochwertigem
Schaumglas.

**Zuverlässig
isolieren
mit
Isolier-
Spritz-
schaum**



AMINOTHERM Isolierungen

Energiesparen beginnt mit der Beratung durch die Aminotherm-Fachfirmen mit ihrer langjährigen Erfahrung in allen Sparten der Wärmedämmung

Wir sind an der Muba, Halle 23, Stand 347

Graenicher AG
3604 Thun ☎ 033 36 06 06

Polisol AG
8005 Zürich ☎ 01 44 66 88

Büchler AG
9034 Eggersriet ☎ 071 95 25 62

Kosag AG
5620 Bremgarten ☎ 057 5 23 63

Graenicher AG
4057 Basel ☎ 061 26 46 43

Polisol AG
7000 Chur ☎ 081 27 49 29

Gassmann Baupartner AG
6044 Udligenswil ☎ 041 81 38 59

R. Willisch
3983 Mörel ☎ 028 27 13 67



reposit ... immer eine Länge voraus

fugenlose Bodenbeläge auf Epoxidharzbasis

für: alle industriellen Bauten – Zivilschutzanlagen – Garagen – Labors – Garderoben – Schulhäuser – öffentliche Bauten usw.

- Mörtelbeläge – Giessbeläge – Versiegelungen – Imprägnierungen auf Unterlagen aus:
 - Beton – Steinholz – Asphalt
- Reposit für:
- Neubauten – Umbauten – Renovationen

REPOXIT AG

Pflanzschulstrasse 28

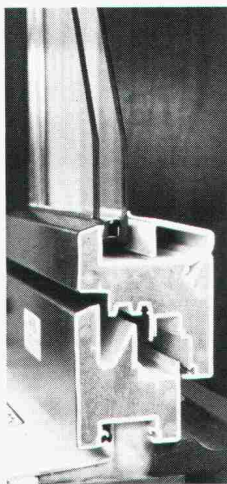
8403 Winterthur

Telefon 052 - 29 79 05

FAHRNI

thermassiv®

Das vollmassive Kunststoff-Fenstersystem für heute mit der Profilmtechnik von morgen! Wer heute baut oder saniert, sollte unbedingt dieses neue Kunststoff-Fenstersystem prüfen, bevor er seine Fenster plant und einkauft!



COUPON:

Senden an:
Fahrni + Co AG
Bernstrasse 84
3250 Lyss
Tel. 032 84 25 25

Ich interessiere mich für FAHRNI thermassiv:

Name: _____
Strasse: _____
Ort: _____
Tel: _____

Ihre Raumtemperatur ist unser Problem.
Vertrauen Sie auf unsere 30jährige Erfahrung.

Constral AG

Fenster und Klimafassaden • 8570 Weinfelden • Tel. 072 22 55 55

Silber - die edle Wasser-Entkeimung

Seit über 50 Jahren wird die Katadyn-Silber-Methode für die Trinkwasser-Entkeimung eingesetzt. Bewährt für die Getränke- und Lebensmittel-Industrie, Restaurants, Ferienhäuser, Bergstationen, Baustellen und im Zivilschutz.

Wenn Sonnen-Energie durchs Wasser strahlt

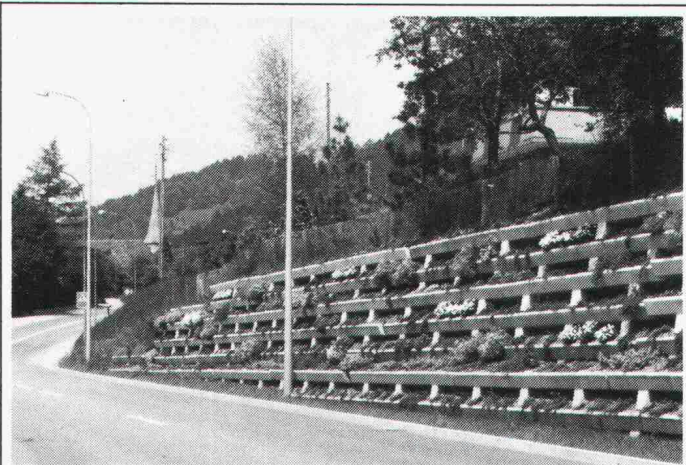
Ebenso ideal versorgen die «Multus»-UV-Anlagen von Katadyn weltweit Gemeinden, Industrien und Schiffe mit keimfreiem Wasser.

Katadyn - weil Wasser wieder wertvoll wird

Ob Silberionen-, Filter- oder Ultraviolett-Methode - die Katadyn-Systeme sorgen für gesundes Wasser, ohne dieses mit Chemikalien zu belasten.



Katadyn
Produkte AG
Industriestrasse 27
CH-8304 Wallisellen
Telefon 01 - 830 36 77



- Stützmauern
- Lärmschutzwände

EVERGREEN®

System Evergreen AG, CH-8955 Oetwil a.d.L. Zürich
 Rebacherstrasse 34, Telefon 01/748 15 24

Nutzen Sie unsere
 grosse Erfahrung!

2

monarflex® SPF
 der Sparhit im Dachbau

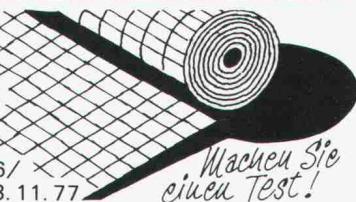
bietet sämtliche Vorteile
 eines schützenden
 Unterdaches

*Mit Europas
 Dach-Unter-
 spann-
 bahn (Nr.1)
 bauen Sie
 klug!*



- schwer brennbar*
- atmungsaktiv,*
- kein Kondenswasser
- zeitsparend zu verlegen
- trittfest
- auch für Renovationen

* EMPA-Prüfberichte 131 846/
 19. 10. 77 und 131 937/23. 11. 77



*Machen Sie
 einen Test!*

tegum

Tegum AG
 8570 Weinfelden
 Tannenwiesenstr. 11
 072 211 777

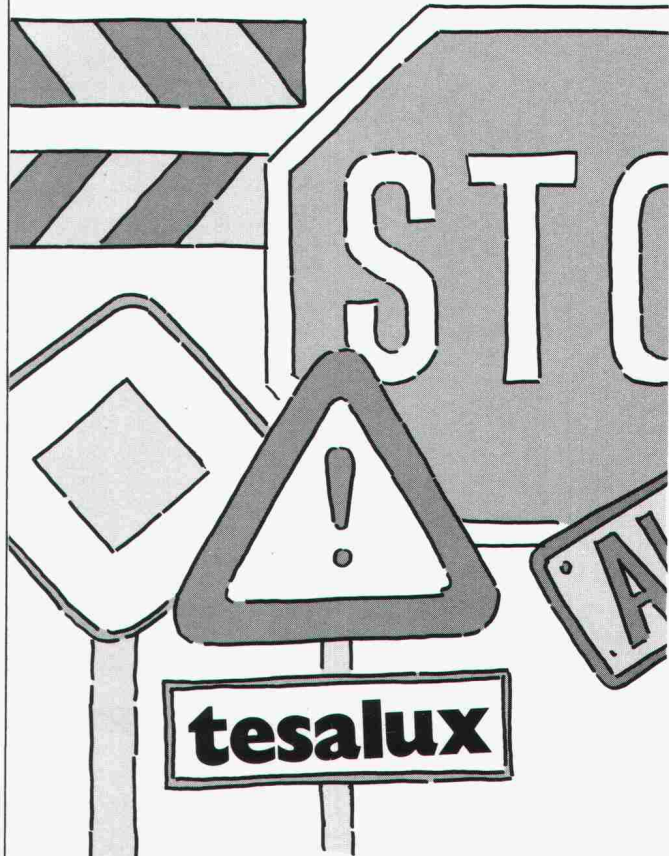
Fabrikation und
 Vertrieb von
 techn. Artikeln

Weitere Bezugsquellen auf Anfrage

tesa info

Retro- reflektierende Alternative

tesalux-Sicherheitsklebefolien sind in drei speziell abgestimmten Qualitäten und 12 Farben erhältlich, in Rollen und in Stanzzuschnitten für Signalhalbfabrikate. Wetterbeständig mit hohen Rückstrahlwerten.



Das Einsatzspektrum umfasst Verkehrssignale, Baulafeln, Industrieschilder, Nummernschilder und vieles mehr.

Als tesacal-Selbstklebefolien auch in nichtreflektierender Ausführung erhältlich.

Nützen Sie das Know-How der tesa-Spezialisten – eine ausführliche Dokumentation mit Farbmusterabschnitten steht für Sie bereit.

BANDFIX AG

Badenerstrasse 585 8048 Zürich
 Telefon 01/54 06 60 Telex 52 834

IA/LUX

tesa lux Coupon

- Senden Sie uns Ihre Dokumentation mit Musterabschnitten.
- Wir wünschen eine Fachberatung, bitte rufen Sie uns an.

Firma: _____

Adresse: _____

Tel.: _____

Treppen von Columbus

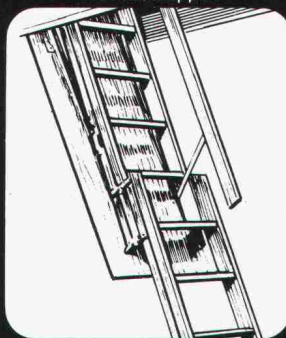
Scherentreppen aus Aluminium-
Druckguss (3 Modelle, verschiede-
ne Grössen)
Spindeltreppen aus Aluminium-
Druckguss (3 Durchmesser)
Spindeltreppen aus Holz (in jeder
Dimension)
Schiebetreppen aus Holz
(3 Modelle)



Scherentreppen



Spindeltreppen



Schiebetreppen

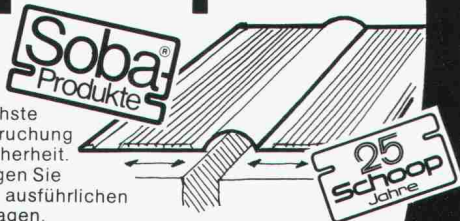
Columbus Treppen AG

Industriestrasse 9245 Oberbüren Tel. 073 51 37 55



Immer wenn es schwierig wird

New! **Soba-
Fugenband
Typ Europa G**



Für höchste
Beanspruchung
und Sicherheit.
Verlangen Sie
unsere ausführlichen
Unterlagen.

Tel. 056/83 23 83 Schoop & Co. AG, 5401 Baden

spielen



Spielplätze müssen
leben, natürliche
Umwelt ersetzen, die
kindliche Phantasie
bereichern, Abwechslung
bieten, zu spiele-
rischen Taten verhelfen,
Kontakt schaffen,
begeistern, anregen,
müssen dem Kind
seine Welt bedeuten,
müssen Wohnraum
im Freien sein . . .
Verlangen Sie den
Spielgeräte-Katalog
von Geräten in Holz,
Metall und Kunststoff.

berli Postfach 201, 6210 Sursee/LU,
Tel. 045 21 20 66

2034/

Neuerscheinung!

SPAROBJEKT EINFAMILIENHAUS

von Bruno Wick, Widen, dipl. Bauing. ETH/SIA

Die Schweizerische Aktion Gemeinsinn für Energiesparen (SAGES) führte erfolgreich die Aktion «Energieverbrauch Einfamilienhäuser, Energiekennzahl» durch. Aus der Auswertung von über 2000 Fragebogen lassen sich neue Erkenntnisse über den Energieverbrauch und die Grenzen des Sparens ableiten.

Das Buch will nicht der Vielfalt von Sparvorschlägen neue anfügen, sondern Ordnung und System in die Sanierungstätigkeit bringen.

Der Hauseigentümer kann seine künftigen Investitionen bei der energetischen Verbesserung seines Hauses auf breite betriebs- und volkswirtschaftliche Erkenntnisse abstützen; der Heizungsinstallateur wird die gleiche Sprache wie der Bauherr und der Architekt sprechen.

Die Verantwortlichen für unsere Energiepolitik finden manche feststehende Tatsache kritisch beleuchtet, und auch die Politiker sollten dieses für interessierte Laien geschriebene Fachbuch zu Rate ziehen.

Das Buch eignet sich auch vorzüglich als Geschenk an Hausbesitzer, an künftige Bauherren und an Kollegen, die in der Energie-Szene Entscheidungen zu treffen haben.

Das Buch umfasst 180 Seiten, 40 Abbildungen und 20 Tabellen, **Preis: Fr. 24.- zuzüglich Porto**
Schriftlich oder telefonisch zu bestellen bei Verlags-AG Zürich, Postfach 630, 8021 Zürich, Telefon 01/201 55 36

Stellenangebote

Wir suchen

Hochbauzeichner(in)

zur Bearbeitung interessanter Bauaufgaben.

Süreyya Tamir, dipl. Architekt-Ingenieur ITUni
Idaplatz 2, 8003 Zürich, Telefon 01 / 241 97 66

16/26-f

Gesucht jungen, qualifizierten

Eisenbetonzeichner

für interessante und vielseitige Tätigkeit in angenehmem Arbeitsklima.

Duppenthaler + Wälchli, Bauingenieure ETH/SIA
Ingenieurbüro, 4900 Langenthal, Telefon 063 / 22 36 43

16/33-f

Wir suchen für unser Zweigbüro in Andermatt
per sofort oder nach Vereinbarung einen
jüngeren

BAULEITER

mit Erfahrung im allgemeinen Tiefbau und im
Durchführen von Vermessungsarbeiten.

Sie finden bei uns fortschrittliche
Arbeitsbedingungen und ein angenehmes
Arbeitsklima.

Gerne erwarten wir Ihre Bewerbungsunterlagen
oder Ihren Anruf.

Balzari Blaser Schudel

Ingenieure und Planer
Kramburgstrasse 14, 3006 Bern
Tel. 031/44 69 11

15/01-e

Wir sind ein Ingenieurbüro in Winterthur und suchen einen

Bauingenieur HTL

der unser kollegiales Team ergänzt.

Wir bieten eine anspruchsvolle Tätigkeit, gutes Salär sowie
gleitende Arbeitszeit.

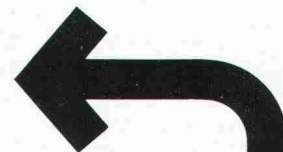
Bitte rufen Sie uns an, damit wir alles weitere besprechen
können (Tel. 052 / 23 25 51), oder schreiben Sie uns:

bürkel+baumann dipl. Ing. ETH

Ingenieurbüro, Neuwiesenstrasse 2, 8400 Winterthur

16/32-f

Bau-Engineering
für eine
Grossanlage



Unsere Abteilung **Gesamtanlagen** befasst
sich mit der Projektierung und Erstellung
einer verfahrenstechnischen Anlage für
Argentinien. Die Bauleitung wird zum Teil
von Winterthur aus wahrgenommen. Wir
suchen deshalb einen

Bauzeichner als Bau-Terminplaner

für das Erstellen von Terminplänen, die Ter-
minkontrolle bei internen Stellen und exter-
nen Bau-Engineering-Firmen und für das
Einholen und Verarbeiten von Terminan-
gaben.

Es handelt sich um eine vielseitige Tätigkeit,
die Selbständigkeit und Erfahrung im Bau-
wesen erfordert. Englischkenntnisse sind
erwünscht, Spanischkenntnisse wären ideal.
Der Arbeitsort ist Winterthur.

Bewerber bitten wir um telefonische oder
schriftliche Kontaktnahme mit

Gebrüder Sulzer Aktiengesellschaft 8400 Winterthur

Personalbüro für technische Abteilungen
Tel. 052 / 81 11 22, intern 6583, Herrn Bossert

1152

16002-f

SULZER

Gesucht

Zeichner/Konstrukteur

für Dauerstelle.

Abwechslungsreiche Tätigkeit an anspruchsvollen und interessanten Objekten im Brückenbau, Hochbau und konstruktiven Tiefbau.

Eintrittstermin nach Vereinbarung.

Anstellungsbedingungen gemäss Gesamtarbeitsvertrag ASIC/SBKV.

Ingenieurbüro D. J. Bänziger, dipl. Ingenieur ETH/SIA
Beratender Ingenieur ASIC
Engimattstrasse 11, 8002 Zürich, Telefon 01 / 201 71 00

14/04-d

R. Frei + E. Moser AG
Aarau, Rathausgasse 29
064 24 44 64

sucht

ARCHITEKTEN HTL
als Objektleiter

SFS

Möchten Sie
Ihr technisches Wissen und Ihre Erfahrung nicht für
eine zukunftsweisende und abwechslungsreiche
Marketingaufgabe einsetzen?

Als technisch führende Unternehmung in verschiedenen
Bereichen der Stahlverarbeitung suchen wir zu
möglichst frühem Eintritt einen initiativen

Bauingenieur

Unserem neuen Mitarbeiter stellt sich die
herausfordernde Aufgabe, ein neuartiges
Decken-Armierungssystem gesamtschweizerisch
einzuführen: Die Tätigkeit umfasst also sowohl die
Mitarbeit bei der Systemgestaltung, die Entwicklung
des Marketingkonzeptes und dessen planmässige
Umsetzung im Markt.

Einem verkaufsorientierten, selbständigen
Bauingenieur im Alter von etwa 25 bis 35 Jahren bietet
sich so eine ausgezeichnete Chance, in einem
entwicklungsfähigen Gebiet eine starke Position zu
erarbeiten. Eine Reisetätigkeit von 20 bis 40% der
Arbeitszeit ist unerlässlich, Französisch- und/oder
Italienischkenntnisse sind von Vorteil, nicht aber
Bedingung.

Wir bieten neben einer attraktiven Aufgabe gute, den
Anforderungen entsprechende
Anstellungsbedingungen, vorbildliche Sozialleistungen,
zukunftsichernde Weiterbildungsmöglichkeiten sowie
jede Unterstützung, die für eine erfolgreiche
Marktbearbeitung nötig sein wird.

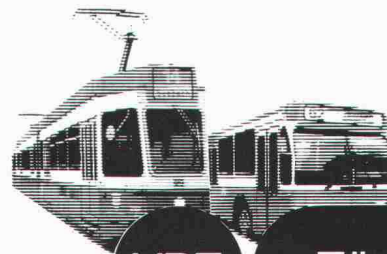
Senden Sie uns Ihre Kurzbewerbung oder rufen Sie uns
an, damit wir Ihnen Aufgabe und Möglichkeiten
erläutern können.

SFS Stadler AG, 9435 Heerbrugg Herr K. Untersander,
Telefon 071 / 70 11 11

SFS

Ein gutes Unternehmen.

3/13-b



VBZ

Züri  Linie

Für die Abteilung **Grundlagen und Projektie-**
rung suchen wir einen

Tiefbauzeichner

Aufgabengebiet: Zeichnungsarbeiten auf dem
Gebiet des Gleis- und Strassenbaus. Selbständi-
ges Nachführen von Übersichtsplänen und Stati-
stiken. Mitwirkung bei Vermessungsarbeiten.

Anforderungen: abgeschlossene Berufslehre.
Praxis im Strassen- oder Gleisbau. Erwünscht ist
Erfahrung im Umgang mit Kleinrechenanlagen.

Wir bieten ein zeitgemässes Salär, fortschrittliche
soziale Einrichtungen, Fünftagewoche, gleitende
Arbeitszeit, 4 Wochen Ferien, Lunchchecks/Ver-
pflungsmöglichkeit und Fahrvergünstigungen.

Arbeitsort: Badenerstrasse/Luggwegstrasse in
Zürich-Altstetten.

Wir freuen uns auf Ihre Kurzbewerbung. Oder
rufen Sie uns doch einfach an

Tel. 01 / 216 44 09

für den ersten Kontakt.

Verkehrsbetriebe Zürich

Personaldienst
Beatenplatz 1, 8023 Zürich

16/01-1



HUBERT MEIER AG
(vormals HAAS + MEIER AG)
INGENIEURE

Sie sind

Zeichnerin/Zeichner (Tiefbau oder Eisenbeton)

und suchen eine neue, interessante und abwechslungsreiche Tätigkeit.

Wir sind ein mittelgrosses Ingenieurbüro in Zürich und projektieren Wasserversorgungs- und Abwasseranlagen und suchen auf den 1. Juli 1981 oder nach Vereinbarung eine neue Mitarbeiterin/Mitarbeiter.

Sie können von uns erwarten:

- gründliche Einarbeitung in unser vielseitiges Arbeitsgebiet
- angenehmes Arbeitsklima
- modern eingerichtetes Büro
- Leistungssalär
- Gruppenversicherung
- individuelle Arbeitszeit

Wir erwarten gerne Ihren Anruf, Telefon 01 / 66 20 00 (Herr Meier).

16/06-f

Kanton St. Gallen

Für einen vielseitigen Wirkungskreis in der **Abteilung Gemeindebauten des Hochbauamtes** suchen wir auf den 1. September 1981 oder nach Vereinbarung einen

Architekten HTL

Die Tätigkeit umfasst die Grundlagenerarbeitung für die Projektierung öffentlicher Bauvorhaben, die Begutachtung geplanter Schulen, Turnhallen, Kindergärten, Heime usw., die Beratung von Gemeinden sowie die Bauaufsicht. Wir stellen uns eine kontaktfreudige Person vor mit Verhandlungsgeschick und Erfahrung bei der Projektierung und Ausführung grösserer Bauvorhaben.

Wir bieten neben einer anspruchsvollen Aufgabe ein gutes Gehalt mit ausgebauten Sozialleistungen und vier Wochen Ferien. Auskünfte über Einzelheiten erteilt gern Rudolf Albrecht, Leiter der Abteilung Gemeindebauten, Tel. 071 / 21 30 28.

Ihre Bewerbung (u. a. mit handgeschriebenem Lebenslauf und Zeugniskopien) richten Sie an das

Baudepartement des Kantons St. Gallen
Lämmli brunnenstrasse 54, 9001 St. Gallen.

16/29-f

Zur Ergänzung unseres Planungsbüros suchen wir einen jungen

Architekten HTL (oder gleichwertige Ausbildung)

Aufgaben:

Selbständige Planung, Devisierung, Bauführung und Abrechnung von Industrie- und Wohnbauten.

Wir erwarten:

Teamgeist, Flair zum Organisieren, ausgeprägtes Kostendenken.

Wir bieten:

Einarbeitung in kleinem Team, zeitgemässe Entlohnung, Pensionskasse.

Interessenten wenden sich mit Lebenslauf in Stichworten und Schriftprobe an



GEBR. BRUN AG
BAUUNTERNEHMUNG LUZERN
Postfach, 6020 Emmenbrücke
Telefon 041 / 50 55 55

15/16-e



Wir suchen für unsere Abteilung

Generalunternehmung

zur Ergänzung des Mitarbeiterstabes, für die Durchführung anspruchsvoller Bauvorhaben versierten

BAUFÜHRER

Herren, die entsprechende Ansprüche an fachliches Können, selbständiges und exaktes Arbeiten erfüllen, sind höflich eingeladen, ihre Bewerbung einzureichen oder sich direkt mit unserem Personalchef telefonisch in Verbindung zu setzen.

7/04-f

AG Heinr. Hatt-Haller
HOCH- UND TIEFBAU-UNTERNEHMUNG
Bärengasse 25, 8022 Zürich, Tel. 01/211 87 40

Das Amt für Kantons- und Stadtplanung sucht für die Dauer von 3 Jahren einen

Architekten HTL

Aufgabenbereich: Städteplanerische und städtebauliche Überprüfung von generellen Bauvorlagen und Baubeglehen mit Berichterstattung; Auskunftserteilung über Zonenordnung und spezielle Bauvorschriften sowie Beratung von Bauinteressenten über Bebauungsmöglichkeiten.

Anforderung: Diplom einer HTL, Berufspraxis.

Nähere Einzelheiten über das Pflichtenheft erfahren Sie telefonsich bei Herrn A. Stohler, Telefon 061 / 21 92 43.

Schriftliche Bewerbungen mit Foto, Lebenslauf und Zeugniskopien sind zu richten an das

Baudepartement, Personalsekretariat
Münsterplatz 12, 4001 Basel.

16/28-f

Personalamt Basel-Stadt

Die Hauptabteilung IV des Tiefbauamtes, Stadtentwässerung, Abteilung Projektierung der Abwasseranlagen, sucht

2 Tiefbauzeichner

Aufgabengebiete:

Projektierung

Zeichnerische Bearbeitung von Projekten der Abwassertechnik, insbesondere der Kanalisation. Erledigung administrativer Arbeiten.

Kanalwerkkataster

Zeichnerische Bearbeitung von Kanalwerkplänen und Mit Hilfe bei Vermessungsarbeiten.

Anforderungen:

abgeschlossene Lehre als Tiefbauzeichner oder langjährige Zeichnerpraxis.

Eintritt: möglichst bald.

Wir bieten:

- vorzügliche Sozialleistungen
- individuelle Arbeitszeit
- bei kurzer Mittagspause Abgabe von verbilligten Lunch-Checks

Interessenten richten ihre handschriftliche Bewerbung mit den üblichen Unterlagen an das

Tiefbauamt der Stadt Zürich, Werdmühleplatz 3,
Postfach, 8023 Zürich.

16/04-f



Planungsamt des Kantons Basel-Landschaft

Die umfassende Erledigung kantonaler Raumplanungsaufgaben in den Bereichen **Kantonale und kommunale Nutzungsplanung** ist unser hauptsächlicher Tätigkeitsbereich.

Bei der entsprechenden Betreuung eines geographisch abgegrenzten Gebietes in unserem Kanton möchten wir Sie als Kreisplaner gewinnen.

Neben den fachtechnischen Voraussetzungen als

Planer-Ingenieur oder -Architekt

(Ref.-Nr. 60)

mit Abschluss an der Hochschule - evtl. HTL-Diplom - erwarten wir von Ihnen Selbständigkeit, Organisationstalent sowie viel Sinn für Koordination und Realität.

Weil wir unsere Meinungen gegenüber vielen Partnern vertreten müssen, braucht es auch Verhandlungsgeschick, angenehme Umgangsformen und Überzeugungskraft.

Schätzen Sie gute Arbeitsbedingungen in kleinerem Arbeitsteam, so zögern Sie nicht, sich umgehend mit uns in Verbindung zu setzen.

Alle weiteren Auskünfte und die notwendigen Kontakte vermittelt Ihnen der Leiter unseres Planungsamtes, Telefon 061 / 96 51 11, intern 55 81.

Anmeldungen mittels Bewerbungsformular sind bis spätestens Ende April 1981 zu richten an das

Kantonale Personalamt, 4410 Liestal, Tel. 061 / 91 52 32.

16/15-f

Zur Ergänzung unseres qualifizierten Teams suchen wir einen

BAUFÜHRER

für die örtliche Bauleitung grösserer und kleinerer Objekte in der Region Zürich.

Vorausgesetzt werden solide Berufsausbildung und Baupraxis, Erfahrung in Devisierung, Submission, Ausmass und Abrechnung.

Wir bieten Ihnen fortschrittliche Anstellungsbedingungen und gute Sozialleistungen.

Bitte wenden Sie sich an den Personaldienst der

GöhnerAG
Generalunternehmung

Hegibachstr. 47, Postfach, 8032 Zürich
Telefon 01 / 53 58 00



16/03-f

Zur Ergänzung unseres Teams suchen wir für unser technisches Büro in Avenches einen

Bauingenieur HTL

als Stellvertreter des Bürochefs.

Wir suchen einen Kandidaten, der seine Kenntnisse im Bereich der Vorfabrikation und Vorspanntechnik Sektor Hoch-, Tief- und Brückenbau erweitern bzw. vertiefen möchte.

Gute Französischkenntnisse von Vorteil.

Sowie einen

EB-Zeichner/Konstrukteur

für die Bearbeitung der zeichnerisch-konstruktiven Aufgaben von vorgefertigten und vorgespannten Betonelementen.

Qualifizierten Bewerbern mit Initiative und Sinn für selbständiges Arbeiten bieten wir eine interessante und abwechslungsreiche Tätigkeit in einem jungen dynamischen Team, gut ausgebaute Sozialleistungen und ein den Leistungen entsprechendes Salär.

Eintritt sofort oder nach Übereinkunft.

Für nähere Auskünfte steht Ihnen unser Herr Bärtschi gerne zur Verfügung. Telefon 037 / 75 16 91.

Ihre Bewerbung mit den üblichen Unterlagen richten Sie bitte an

BTR PREBETON SA
Case postale, 1023 Crissier

16/21-e

Bauingenieur ETH/SIA, Inhaber eines langjährigen, eingeführten Ingenieurbüros für Hoch-, Tief- und Brückenbau in Zürich möchte im Hinblick auf

Zusammenarbeit mit Bauingenieur HTL

mit Interessenten in Verbindung treten. Wir haben einen gesicherten Auftragsbestand und verfügen über solide Kontakte zu Behörden und privaten Auftraggebern. Wir sind auch im Ausland tätig. Das Büro befindet sich in zentraler Lage in Zürich. Die Zusammenarbeit wird gesucht, um dem Bürohhaber die Möglichkeit zu geben, sich vermehrt der Gutachter- und Auslandstätigkeit zu widmen.

In Frage kommt Inhaber eines Ingenieurbüros oder erfahrener Bauingenieur HTL, der die Absicht hat selbständig zu werden. Bei Bedarf, Möglichkeit der günstigen Abgabe eines selbständigen Büroteils mit Parkplatz und zentrale Abnahme eingehender Telefonanrufe.

Sie können mich erreichen unter Chiffre SIA 729 an IVA AG, Postfach, 8032 Zürich, gegebenenfalls unter Angabe einer ersten vertraulichen Kontaktstelle.

14/03-d

Wir sind ein Ingenieurbüro mittlerer Grösse mit interessanten Bauaufgaben aus dem gesamten Bereich des konstruktiven Ingenieurbaus unter Einschluss der Grundbautechnik (In- und Ausland).

Zur Ergänzung unseres Mitarbeiterstabes suchen wir:

dipl. Bauingenieur ETH

für eine vielseitige Tätigkeit in einem Team von kompetenten Mitarbeitern. Weitgehende Selbständigkeit nach einer allfälligen erforderlichen Einarbeitung.

Bauingenieur HTL

Fachrichtung Tiefbau. Als Einsatzgebiet vorgesehen sind vorwiegend Bauleitungs- und Projektierungsaufgaben im allgemeinen Tiefbau.

Bitte telefonieren Sie uns, oder senden Sie Ihre Bewerbungsunterlagen an:

Aschwanden & Speck, dipl. Ingenieur ETH/SIA AG
Sophienstrasse 16, Postfach, 8030 Zürich
Telefon 01 / 47 34 51

16/27-f

Wir bauen seit 25 Jahren

Lehrgerüste für den Brücken- u. Industriebau

Für diese interessante Aufgabe suchen wir einen initiativen

Bauingenieur HTL

Aufgabenbereich:

- statische, konstruktive und kalkulatorische Bearbeitung von Anfragen und Aufträgen mit Hünnebeck-Geräten
- Ausarbeitung von Stahl-Sonderkonstruktionen
- projektbezogene Leitung der Montage, Betreuung der Baustelle bis zur Abnahme und Demontage

Wir bieten eine entwicklungsfähige Position in einem kleinen Team.

Wenn Sie Sinn für selbständiges Arbeiten und Verhandlungsgeschick mit Bauunternehmungen haben, dann freuen wir uns auf Ihre Bewerbung an die Geschäftsleitung.



Adolf Locher AG
Giessenstrasse 7, 8952 Schlieren
Telefon 01 730 48 11

15/29-e

ZSA

recherchent, pour la réalisation de l'Ecole polytechnique fédérale à Ecublens,

chef de chantier (mètreur)

capacités professionnelles requises dans les domaines des soumissions, métrés et conduite des travaux du bâtiment. Jeune collaborateur serait formé par nos soins.

Nous prions les intéressés d'adresser leurs offres manuscrites avec curriculum vitae, photo et documents usuels à

Zweifel + Strickler + Associés
architectes, chantier EPFL, 1015 Lausanne.

16/08-a

R. Frei + E. Moser AG
Aarau, Rathausgasse 29
064 24 44 64

sucht

BAUZEICHNER

Wir suchen für die weitgehend selbständige Bearbeitung von interessanten, hauptsächlich öffentlichen Bauten einen weiteren

Bauzeichner(in)

und bitten Interessenten, sich telefonisch mit uns in Verbindung zu setzen. Eintritt Sommer/Herbst 81 oder nach Vereinbarung. Gesamtarbeitsvertrag.

P. Gutersonn, SIA/FSAI Architekturbüro
Rosenbergstrasse 26, 8630 Rüti ZH
Telefon 055 / 31 12 29

16/16-f

Wir suchen einen selbständigen

Bauführer

vorzugsweise Absolvent der Bauschule Aarau oder HTL-Ausbildung.

Wir sind eine kleinere Bauunternehmung mit angeschlossenen Architekturbüro. Wir befassen uns auch mit Energieproblemen.

Wir bieten Ihnen eine gute Entlohnung mit Sozialleistungen.

Gerne erwarten wir Ihre schriftliche Bewerbung.

E. Hasler, Bauunternehmung
Haldenweg 1, 4802 Strengelbach

15/18-e

Wir wollen unser Team vergrössern und suchen

Tiefbauzeichner

für Projektierungsarbeiten im Autobahn-, Strassen- und Kanalisationsbau sowie im allgemeinen Tiefbau.

Eisenbetonzeichner

für die Planbearbeitung von Industrie- und Wohnbauten.

Wir erwarten:

Selbständige zeichnerische Bearbeitung von Projekten.

Wir bieten:

Dauerstelle mit zeitgemässen Anstellungsbedingungen.

Bitte telefonieren oder schreiben Sie uns.

G. SPAHN AG, Ingenieure und Planer
Schaffhauserstrasse 83, 8042 Zürich, Telefon 01 / 363 28 46

16/06-f



**BAUDEPARTEMENT
DES KANTONS AARGAU**

Wir suchen für unsere Unterabteilung Kantonsstrassen einen erfahrenen

Ingenieur HTL

Aufgaben: Projektierung und Bauleitung von allgemeinen Tiefbauten, Strassen- und Bahnanlagen. Die weitgehend selbständige Bearbeitung der damit anfallenden technischen und administrativen Belange.

Anforderungen: Abschluss einer höheren technischen Lehranstalt; mehrjährige einschlägige Erfahrung, Verhandlungsgeschick.

Wir bieten: Interessantes, vielseitiges Tätigkeitsgebiet in aufgeschlossenem Team; zeitgemässe Anstellungsbedingungen.

Wir bitten Sie, uns Ihre Bewerbung mit Lebenslauf und Zeugniskopien einzureichen.

Aarg. Baudepartement
Abteilung Tiefbau, Buchenhof, 5001 Aarau

16/17-g

Mittelgrosses Ingenieurbüro in Zürich sucht

dipl. Bauingenieur ETH

für die selbständige Bearbeitung von Projekten im konstruktiven Ingenieurbau.

Gerne erwarten wir Ihren Anruf oder Ihre Bewerbungsunterlagen

Schubiger AG Bauingenieure

Kleinstrasse 16 (beim Kreuzplatz), 8008 Zürich
Telefon 01 / 251 86 51

16/11-f

Wir suchen für die Leitung des Sektors Eisenbeton

dipl. Bauingenieur ETH evtl. HTL

Gewünscht werden:

Selbständigkeit, Initiative, Fähigkeit zur Leitung eines kleinen Mitarbeiterstabes, einige Jahre Erfahrung in Planung und statischen Berechnungen von Foundationen und Eisenbeton, Französischkenntnisse.

Wir erwarten Ihre schriftliche oder mündliche Bewerbung.

Bruderer AG, Ingenieurbüro
St. Peterstrasse 22, 1700 Fribourg

16/09-f

Gesucht für sofort oder nach Übereinkunft nach Hergiswil NW in junges Team

Architekt

sicher und selbständig in Entwurf, Planung und Darstellung interessanter Bauvorhaben; sowie

Hochbauzeichner(in)

für die Ausführungsplanung. Geboten werden den Anforderungen entsprechendes Salär und gute Sozialleistungen.

Qualifizierte und einsatzbereite Bewerber sind gebeten, mit uns in Verbindung zu treten.

A. Bühlmann, Architekt,
Seestrasse 59a, 6052 Hergiswil, Telefon 041 / 95 24 29

16/30-f

Wir suchen

Architekt HTL Bauzeichner

für interessante Bauaufgaben.

Eintritt sofort oder nach Vereinbarung.

Aeschbach + Felber + Kim
Architekten SIA, dipl. ETH
Vordere Vorstadt 8, 5000 Aarau, Tel. 064 / 24 17 88

16/13-f

STADT BIEL

Das Hochbauamt Biel sucht infolge Pensionierung des bisherigen Stelleninhabers einen

dipl. Architekten HTL oder ETH

Der Aufgabenbereich umfasst alle im Gebäudeunterhalt vorkommenden Tätigkeiten, wie:

- Mitarbeit bei der Erarbeitung und laufenden Ergänzung des übergeordneten baulichen Unterhaltskonzeptes für die städtischen Liegenschaften
- Ermittlung und Auswertung von Bauschäden und Fehlkonstruktionen
- Projektierung und Ausführung von Gebäudesanierungsmassnahmen als verantwortlicher Architekt oder als Baubegleiter

Wenn Sie über mehrere Jahre Berufserfahrung auf dem Gebiet des Hochbaus verfügen, dynamisch und belastbar sind, sehen wir Ihrer Bewerbung mit Interesse entgegen.

Wir können Ihnen eine sehr interessante Tätigkeit, vorbildliche Sozialleistungen, individuelle Arbeitszeit und eine zeitgemässe Entlohnung im Rahmen der städtischen Lohnordnung bieten.

Nähere Auskunft erteilt Ihnen gerne der Stadtbaumeister E. M. Buser, Telefon 032 / 21 25 60.

Schriftliche Bewerbungen sind an das PERSONALAMT DER STADT BIEL, Mühlebrücke 5a, 2501 Biel, zu richten. Verlangen Sie unser Bewerbungsformular. Es erleichtert Ihnen die Anmeldung wesentlich. (Tel. 032 21 22 21)



STADT BIEL

15/03-e

In unser kleines Team suchen wir einen

Architekten HTL od. Hochbauzeichner

für die Bearbeitung interessanter und anspruchsvoller Aufgaben von öffentlichen und privaten Bauvorhaben. Einem versierten Bewerber bieten wir eine selbständige und vielseitige Beschäftigung in einem angenehmen Arbeitsklima. Eintritt per sofort oder nach Vereinbarung. Gerne erwarten wir Ihre Bewerbung oder Ihren Anruf.

Erich W. Kunz, Architekt und Planer
Universitätsstrasse 120, Postfach 2037, 8033 Zürich
Telefon 01 / 363 17 88

16/14-f

Wir suchen

Sekretärin

für Telefonbedienung, Korrespondenz und alle in einem Architekturbüro vorkommenden Büroarbeiten. Fach- und Französischkenntnisse erwünscht. Dauerstelle, auf Wunsch eventuell halbtags. Eintritt sofort oder nach Vereinbarung.

Wir erwarten gerne Ihren Anruf oder Ihre schriftliche Bewerbung.

Claude Paillard, Peter Leemann
Architekten BSA/SIA, dipl. ETHZ
Flüggasse 41, 8008 Zürich, Telefon 01 / 53 21 50

16/10-f

Wir suchen einen

Bauingenieur

mit Berufserfahrung als Statiker und guten Kenntnissen im allgemeinen Tiefbau. Initiativ und an selbständiges Arbeiten gewöhnt.

Wir bieten abwechslungsreiche und anspruchsvolle Tätigkeit in kleinem Team und fortschrittliche Anstellungsbedingungen.

Eintritt nach Vereinbarung.

Bewerbungen bitte an:

Hans Frei, Ingenieurbüro für Hoch- und Tiefbau
Forchstrasse 6, 8400 Winterthur

16/20-1

Zur Ergänzung unseres Mitarbeiterstabes suchen wir einen

Tiefbau-/Eisenbetonzeichner(in)

für die Bearbeitung vielseitiger Aufgaben im Tiefbau, Brückenbau, Hoch- und Industriebau.

Sie finden bei uns ein angenehmes Arbeitsklima in einem mittelgrossen, gut eingespielten Team.

Wir freuen uns auf Ihre Bewerbung und stehen Ihnen für weitere Auskünfte gerne zur Verfügung.

Ingenieurbüro Schalcher + Gerber
Gemeindehaus, 5200 Windisch, Telefon 056 / 41 30 59

16/31-1

Für die selbständige Bearbeitung von grösseren anspruchsvollen Bauvorhaben suchen wir per sofort oder nach Übereinkunft

Architekten HTL/Bauleiter

mit Erfahrung in Bauausführung/-überwachung, evtl. auch im Entwurf, versiert im Verkehr mit Bauherrschaften und Unternehmern.

Herr P. Burch orientiert Sie gerne über diese interessante Stelle und die zu bearbeitenden Bauten.

Salär und Sozialleistungen entsprechen den Aufgaben und der Verantwortung dieser Stelle.

iwobau

Iwobau AG, Generalunternehmung
Grindelstrasse 5, 8304 Wallisellen
Telefon 01 / 830 01 81

15/23-e

Wir sind eine mittelgrosse, sehr leistungsfähige Generalunternehmung und befassen uns mit anspruchsvollen Bauaufgaben. Wir beabsichtigen in den nächsten Jahren für die Bereiche Devisierung, Kostenermittlung, Kostenkontrolle und Abrechnung ein EDV-System einzuführen und suchen für die firmeninterne Betreuung dieses Projektes einen

Baufachmann mit EDV-Erfahrung

Wir stellen uns an dieser Stelle einen Architekten HTL mit Baustellenpraxis und einer Ausbildung in EDV vor. Besonderes Gewicht legen wir auf selbständiges, praxisorientiertes Arbeiten.

Sie finden bei uns eine anspruchsvolle Tätigkeit mit der Möglichkeit, auch Bauleitungsaufgaben zu übernehmen. Salär und Sozialleistungen können als sehr gut bezeichnet werden. Wir erwarten gerne Ihre schriftliche oder telefonische Bewerbung.

Peikert Contract AG, Industriestrasse 20, 6300 Zug
Telefon 042 / 21 32 35 (Herr P. Gerz oder Herr A. Jäckle)

16/18-1

WIDMER ARCHITEKTEN

suchen **Baufachmann**

(Arch.-Techn. HTL, dipl. Arch. ETH) als Koordinator verschiedener Objekte und Sachbearbeiter in der Ausführungsplanung. Ausgewiesene Fachleute melden sich mit den üblichen Unterlagen bei

Widmer Architekten, Zypressenstr. 60, 8040 Zürich, Tel. 242 30 40

16/21-1

Sie haben Praxis in der Baubranche, wollen hart und erfolgreich arbeiten – dann sind Sie mein neuer Mitarbeiter.

Ich suche einen jüngeren, initiativen

Baufachmann als Geschäftsführer

eines kleinen Teams im Bereich Architektur und Baumanagement.

Gerne erwarten wir Ihre Bewerbung.

Architekt Fritz Kündig, zu Hd. Fr. M. Büttler
Aegertenstrasse 56, 8003 Zürich

16/34-1

Wir suchen einen

Hochbautechniker/Hochbauzeichner

für die selbständige Bearbeitung von Projekt-, Werk- und Detailplänen, evtl. Devisierung.

Hans Müller - Jörg Müller, Architekten SIA, Mitarbeiter B. Suter
Universitätsstrasse 82, 8006 Zürich, Telefon 01 / 363 25 11

16/35-1

Gesucht nach Vereinbarung

Eisenbeton-/Tiefbauzeichner

für interessante Aufgaben im Hoch- und Tiefbau. Die Tätigkeit umfasst neben Zeichnungsarbeiten auch Bauleitungen und Abrechnungen.

Wir bieten angenehmes Arbeitsklima, eigenes Büro und der Leistung und Erfahrung entsprechendes Salär.

Wir erwarten gerne Ihren Anruf.

Ingenieurbüro HTL/AG Charles Eichenberger
Belvédèrestrasse 44, 8968 Mutschellen AG, Telefon 057 / 5 58 74

16/25-1

Wir suchen einen an selbständiges Arbeiten gewöhnten

Bauführer/Architekt HTL

mit Erfahrung in Devisierung, Werkplanung und Bauführung für interessante Bauaufgaben (u. a. Flughafenbauten).

Schriftliche Bewerbungen mit den üblichen Unterlagen bitte an:

F. Weinmann, dipl. Architekt ETH/SIA, Bellariastr. 72, 8038 Zürich.

16/22-1

Die verantwortliche Leitung unseres kleinen Architekturbüros verlangt Erfahrung, Selbständigkeit und Phantasie. Als

Architekt/Bautechniker

sind Sie Nachfolger des jetzigen Stelleninhabers.

Interessante Aufgaben in Entwurf, Projektierung und Bauleitung im Wohnungs- und Industriebau sind zu lösen. Angenehmer Arbeitsplatz in modernen Räumlichkeiten ist vorhanden.

Gerne erwarten wir Ihre Bewerbung oder Ihren Anruf.

Realplan AG, Oerlikonerstrasse 47, 8057 Zürich, Tel. 01 / 312 04 27

15/12-e

DITZLER

SWISS CONSULTING ENGINEERS
P. O. BOX 84, 3800 INTERLAKEN

suchen für Einsätze im Nahen Osten und afrikanischen Raum

Bauingenieur HTL/ETH

als Bauleiter

Bauführer

als Assistent des Bauleiters

Gerne erwarten wir Ihre Bewerbungsunterlagen.

Wir suchen

1 Eisenbetonzeichner(in) und 1 Tiefbauzeichner(in)

für die selbständige Bearbeitung interessanter und langfristiger Projekte im allgemeinen Tiefbau sowie im Ingenieur-Hochbau.

Wir bieten: gleitende Arbeitszeit, Leistungslohn, gute Sozialleistungen und ein angenehmes, kollegiales Team mit Büros in landschaftlich reizvoller Umgebung. – Offerten bitte an

J. Cafilisch + Partner, dipl. Ingenieur ETH/SIA, 8805 Richterswil
Telefon 01 / 784 34 80

16/24-f

Infolge Berufungswahl an ein staatliches Institut suche ich für mein mittelgrosses, renommiertes

Ingenieurbüro (Hoch- und Tiefbau) Raum Ostschweiz einen

Nachfolger

der den Betrieb (Stockwerkeigentum) samt Inventar und den laufenden Staats- und Gemeindeaufträgen käuflich zu übernehmen hätte. Langjährige Berufserfahrung als dipl. Bauingenieur ETH oder Bauingenieur HTL ist Voraussetzung.

Ernsthafte Interessenten melden sich unter Chiffre SIA 736 an IVA AG, Postfach, 8032 Zürich.

15/25-e

Wir suchen einen

Bauführer/Bauleiter

für unsere anspruchsvollen und interessanten öffentlichen und privaten Bauten. Anfragen und Information an:

Robert Frei, Architekt HTL/SWB, Mitarbeiter H. Oeschger
Widacherstrasse 4a, 5416 Kirchdorf
Telefon 056 / 82 27 77 G – 56 / 98 15 91 P

15/26-e

Stellengesuche

Architekt HTL

38, mit Erfahrung in allen Sparten des Schul- und Wohnbau-sektors sowie 10jähriger, oberster Führungsposition in Generalunternehmung sucht neue, herausfordernde Führungsaufgabe in Generalunternehmung, Grossbank, Verwaltung oder als Teilhaber in Architekturbüro. Raum Zürich, Winterthur, Schaffhausen bevorzugt.

Offerten unter Chiffre SIA 713 an IVA AG, Postf., 8032 Zürich.

13/15-c

Dipl. Bauingenieur ETH

Deutsch-Schweizer, Jahrgang 48/Diplom 72, Vertiefungsrichtungen Konstruktion/Grundbau, in ungekündigter Stellung, mit Auslandserfahrungen in Afrika, Nah- und Fernost, sucht zwecks Veränderung neue, anspruchsvolle Tätigkeit (evtl. in Projektleitung) mit Aufstiegs-möglichkeiten. Sprachen: Deutsch, Englisch, Französisch.

Offerten unter Chiffre SIA 742 an IVA AG, Postfach, 8032 Zürich.

16/36-f

Bauingenieur HTL

43, mit langjähriger Erfahrung im allg. Tiefbau, sucht verantwortungsvolle Anstellung in Verwaltung, Gemeindebauamt oder dergl. Raum Ostschweiz oder Kt. Bern.

Offerten unter Chiffre 734 an IVA AG, Postfach, 8032 Zürich.

15/14-e

Dipl. Bauingenieur ETH

37, zurück von einem mehrjährigen Auslandsaufenthalt, sucht eine ausbau-fähige Stelle. Habe vieljährige Erfahrung in Projektierung im Strassenbau, Wasserbau, Vermessung, allgem. Tiefbau und Hydraulik.

Offerten unter Chiffre 740 an IVA AG, Postfach, 8032 Zürich.

Ingenieur HTL (konstrukt. Hochbau)

mit mehrjähriger Erfahrung sucht Dauerstelle in Ingenieurbüro bzw. Generalunternehmung. Raum Olten–Aarau.

Offerten richten Sie bitte unter Chiffre 29-300621 an Publicitas, 4600 Olten.

Eisenbetonzeichner

27jährig, in ungekündigter Stellung, abgeschl. Berufslehre und 8 Jahre Berufserfahrung, sucht eine interessante verantwortungsvolle Aufgabe. Fachrichtung: Industriebau

Offerten sind erbeten unter Chiffre SIA 741 an IVA AG, Postfach, 8032 Zürich.

Diverses

Bauleiter

(Ingenieur-Architekt HTL)

(39 Jahre)

übernimmt die Durchführung anspruchsvoller Bauvorhaben

Schwerpunkte:

Denkmalpflegerische Baurenovationen
Grössere Neubauten
Innenausbauten

Spezielle Erfahrung:

Termin-Absicherung
Kosten-Absicherung
Architektonische Absicherung
Umgang mit Behörden, Bauherren und Un-
ternehmern

Übernahme in Tarif B oder Honorar SIA.

Beste Referenzen vorhanden.

Offerten sind erbeten unter Chiffre SIA 739 an IVA
AG, Postfach, 8032 Zürich.

16/07-f

Stetes inserieren
bringt Erfolg!

Ingenieurbüro mit jungem, dynamischem Team übernimmt gerne Ihre

Zeichnungsarbeiten

auf dem Gebiet Hochbau, Tiefbau und Leitungskataster. Beste Referenzen.

Wir garantieren für genaue und saubere Ausführung.

Anfragen unter Chiffre SIA 743 an IVA AG, Postfach, 8032 Zürich.

16/35-1

Bauführersorgen

Architekt HTL/Bauführer IBZ mit eigenem Sekretariat und besten Referenzen auf Ein- und Mehrfamilienhäuser, Saal- und Hotelbau sowie Industriebau übernimmt Bauleitungen zu realen Konditionen.

Offerten unter Chiffre 44-400750 an Publicitas, 8021 Zürich.

15/13-e

Sehr gut fundierte Baufirma in Zürich möchte expandieren und sucht deshalb eine kleinere

Hochbauunternehmung

mit kompletter Belegschaft sowie mit Inventar zu kaufen.

Offerten von Direktanbietern sind erbeten unter Chiffre ofa 2290 Zy an Orell Füssli Werbe AG, Postfach, 8022 Zürich.

16/12-1

Inserate bitte frühzeitig aufgeben!

HP-85

Erprobte Programme für den Ingenieur

- beliebige Durchlaufträger, Stockwerkrahmen sowie ebene und räumliche Fachwerke
- Bruchmomente, Querschnittswerte, lin. Gleichungssysteme u.a.m.

Unsere Programme sind günstig, erprobt und umfassend dokumentiert. Zudem gewähren wir eine Rückgabegarantie innert 3 Tagen.

Verlangen Sie Unterlagen.

Ingenieur und Planungsbüro Rony Dahinden
dipl. Ingenieur ETH/SIA, 8370 Sirmach, Tel. 073/263922

44/19-1

Soba-Dachwasser-einläufe

Soba
Produkte

für Doppel- und Steckmuffen.
Seit Jahren bewährt und bekannt, in nahtloser Normal- und Mini-Ausführung.
Verlangen Sie unsere ausführlichen Unterlagen.
Tel. 056/83 23 83 Schoop & Co. AG, 5401 Baden



Fachbücher

Bauschäden-Sammlung Band I und II

Preis

Sachverhalt — Ursachen — Sanierung. Zusammenstellung von Schäden an Bauten, verursacht durch Beschädigung, Abnutzung oder Alterung, mit Vorschlägen zu ihrer Behebung. Herausgegeben von G. Zimmermann (164 S., A5 quer, 160 Abb.) pro Band

38.30

Bauschäden-Sammlung Band III

Fortsetzung und Ergänzung der Bände I und II vom gleichen Verfasser. Umfang in gleicher Art.

38.30

Baustoff Beton, ein Handbuch für die Baupraxis

Neuaufgabe — von Dr. U. Trüb. (193 S., 65 Abb.), Format A5

30.—

Ein Bewertungssystem der Bruchsicherheit

Von Dr. T. Varga. (44 S., 71 Abb., Format A4, 1973)

17.50

Berechnungstabellen für unterzugslose Decken (Pilldecken, Flachdecken) / Tables for flat slabs

Von D. Pfaffinger und Prof. Dr. B. Thürlimann. (331 S., Format A4, wovon 40 S. Text in deutscher und englischer Sprache, mit 15 Abb. und 291 S. Tabellen samt Schemaplänen, in Leinen gebunden, 1967)

65.—

Schweizerische Strahlflugzeuge und Strahltriebwerke

Von Georges Bridel. Umfassende Darstellung der bedeutenden schweizerischen Leistungen auf diesem Gebiet. Herausgegeben in Zusammenarbeit mit dem Verkehrshaus der Schweiz. (106 Seiten, 70 Abb., 1 Falttafel, Format A5)

15.—

Computer im kleinen und mittleren Ingenieur- und Architekturbüro

Vorträge der Informationstagung der SIA-Fachgruppe der Ingenieure der Industrie (FI) vom 5. und 6. April 1974 in Zürich. (193 S. mit Abb. und Tab., Format A4)

60.—

Hochhäuser

Vorträge der Studientagung der SIA-Fachgruppen für Brückenbau und Hochbau (FBH) und für Architektur (FGA) vom 18. bis 20. Okt. 1973 in Zürich. Heft 1 der VAG-Berichte. (Format A4, 204 S. mit Abb., broschiert)

35.—

Kunststoffe im Bauingenieurwesen

Vorträge der Studientagung der SIA-Fachleute für Brückenbau und Hochbau (FBH) vom 17. und 18. Oktober 1975 in Zürich und Dübendorf. Heft 2 der VAG-Berichte. (Format A4, 204 S. mit Abb., broschiert)

55.—

zuzüglich Porto und Verpackung

Bestellschein

Bitte senden Sie mir die angekreuzten Bücher gegen Rechnung

- | | |
|--|--|
| <input type="checkbox"/> Bauschäden 1 | <input type="checkbox"/> Berechnungstabellen |
| <input type="checkbox"/> Bauschäden 2 | <input type="checkbox"/> Strahlflugzeuge |
| <input type="checkbox"/> Bauschäden 3 | <input type="checkbox"/> Computereinsatz |
| <input type="checkbox"/> Baustoff Beton | <input type="checkbox"/> Hochhäuser |
| <input type="checkbox"/> Bruchsicherheit | <input type="checkbox"/> Kunststoffe |

Name: _____

Strasse: _____

Plz., Ort: _____

Datum: _____

Unterschrift: _____

Einsenden an:

Verlags-AG der akademischen technischen Vereine
Postfach 630, 8021 Zürich

Von A-Z für alternative Heizung und Warmwasserbereitung

Accum Heizung und Warmwasserbereitung für eine umweltgerechte und wirtschaftliche Lösung.

Ich interessiere mich für

- Einzelspeicher Accutherm

- Zentralspeicher-Automaten (Wasser oder Feststoff)

- Elektro-Boiler

- Wärmepumpe für Gebrauchswarmwasser-Bereitung

- Wärmepumpe für Heizung

Accum

Accum AG
8625 Gossau ZH
Wärmetechnische Apparate
Telefon 01 935 15 15

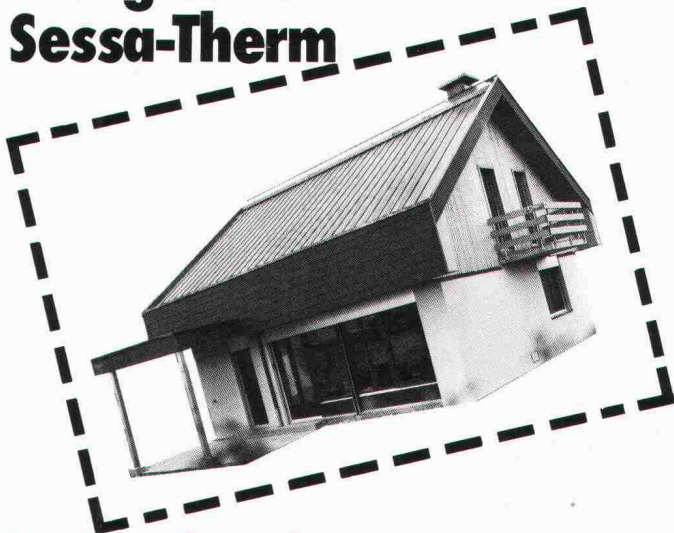


01 935 15 15

Rufen Sie uns an oder senden Sie uns dieses Inserat. Sie erhalten fundierte Unterlagen über moderne Warmwasserbereitung.

B2 ♦ 81

Für eine umweltfreundliche warme Zukunft – Energiedach Sessa-Therm

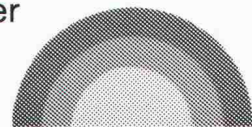


Die Sessa-Therm-Bedachung für die wirtschaftliche Nutzung der Sonnen- und Umweltenergie besteht aus Kupfer mit integrierten Rohren für das zirkulierende Wärmeträgermedium. Das Energiedach nutzt sowohl die Sonneneinstrahlung als auch die in Regen, Nebel und Luft enthaltene Wärme.

6 entscheidende Vorteile

- Komplette Dacheindeckung mit Isolation. Eindeckung jeder Schrägdachform möglich.
- Dachelemente und Wärmeträgerrohre in Kupfer (korrosionsbeständig, sehr hohe Lebensdauer).
- Isolationselemente aus 8 cm Polyurethan-Hartschaum von sehr hoher Dichtigkeit (37 kg/m³) K-Wert 0,29 kcal/m² Kh
- Kalt- und Warmdach-Konstruktion.
- Alle Rohrverbindungen im First unsichtbar abgedeckt. Der Traufbereich ist völlig frei gestaltbar.
- Keine Überhitzungsprobleme im Sommer, keine Frostgefahr im Winter.

Das Energiedach Sessa-Therm wird als Absorber für eine Wärmepumpenheizung eingesetzt. Im Sommer erwärmt das Energiedach direkt Ihr Warmwasser oder Schwimmbad. Das Energiedach liefert Ihnen bis 75% Ihrer benötigten Energie.



sonnenenergie

Ernst Schweizer AG
Metallbau

Zürich

Sessa-Norm

8047 Zürich, Fellenbergstr. 279, Tel.: 01 52 69 10
Werk: 8908 Hedingen, Tel.: 01 761 60 22

Coupon Wir wünschen Prospekt

Adresse: _____

Telefon: _____

E SIA
R. Walder, Uster

Soba® Produkte

- Soba-Dachwassereinläufe Typ GS
- Soba-Dunstrohreinfassung Typ GS
 - Soba-Steckmuffen Typ GS
 - Soba-Deckstreifen
 - Soba-Ankerschiene
- Soba-Dila Typ GS (Neoprene)
 - 1-Kopf/2-Kopf endlos
 - Soba-Rinnendila Typ GS
 - Soba-Dachrandprofile Typ GS
 - Soba-Schwelprofil Typ Lock
- Soba-Fugenband Typ Europa M
 - Soba-Fugenband Typ Europa G
 - Optima-Dachgarteneinlauf Typ GS
 - Baubleche



bürgen für Qualität und Sicherheit

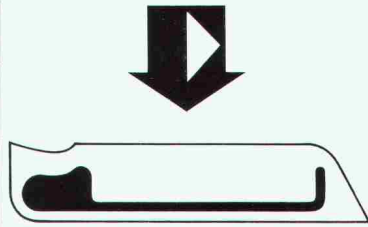
Verkauf über den Fachhandel.
Verlangen Sie unsere ausführlichen Unterlagen.

Tel. 056/83 23 83

Schoop & Co. AG, 5401 Baden

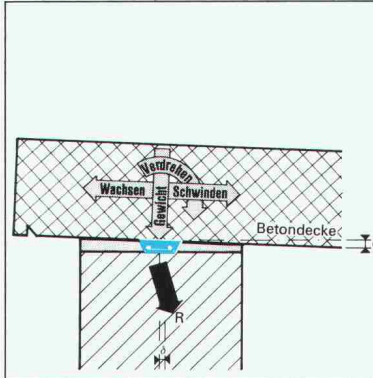
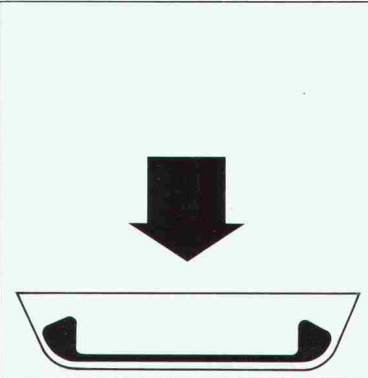
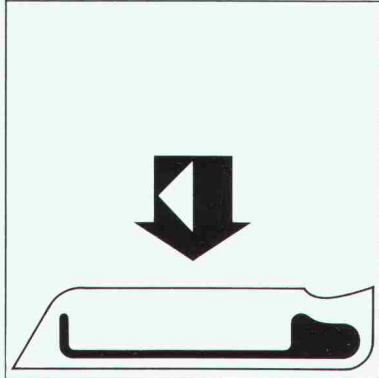
Kilcher

Kilcher®
Limitgliss® Lager

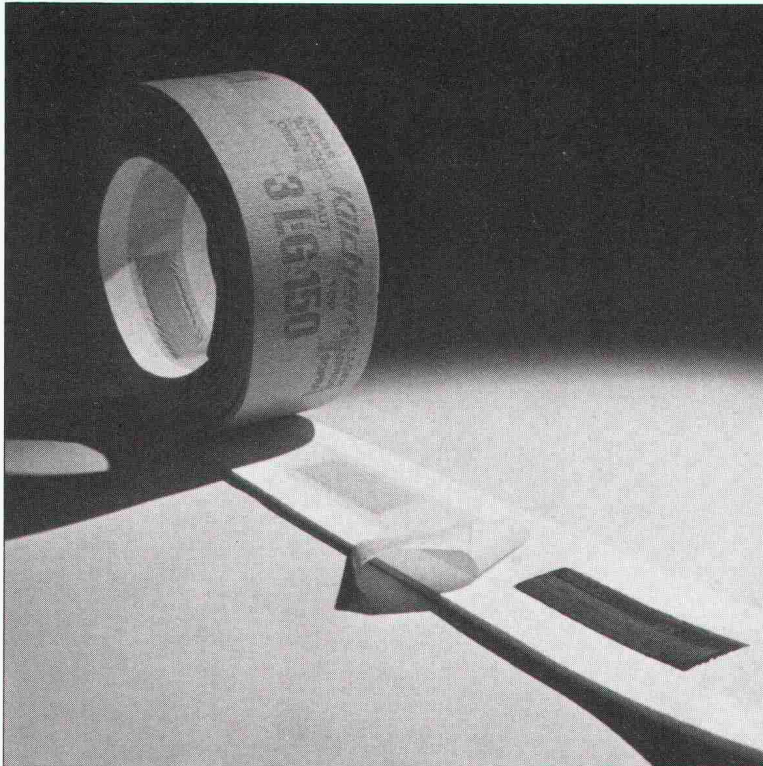


F. Kilcher AG
4565 Rechterswil
Telefon 065 35 16 35
Telex 34520 kilch ch

Kilcher®
Hochbaulager



Verformungslager
Limitgliss® Lager
Teflon Gleitlager



Kilcher Hochbaulager

*Europas führende Hilfen zur
Vermeidung von Baurissen.
Sie werden oft kopiert, doch
qualitativ und technologisch
nie erreicht.*