

Objekttyp: **Advertising**

Zeitschrift: **Schweizer Ingenieur und Architekt**

Band (Jahr): **98 (1980)**

Heft 38

PDF erstellt am: **23.09.2024**

Nutzungsbedingungen

Die ETH-Bibliothek ist Anbieterin der digitalisierten Zeitschriften. Sie besitzt keine Urheberrechte an den Inhalten der Zeitschriften. Die Rechte liegen in der Regel bei den Herausgebern. Die auf der Plattform e-periodica veröffentlichten Dokumente stehen für nicht-kommerzielle Zwecke in Lehre und Forschung sowie für die private Nutzung frei zur Verfügung. Einzelne Dateien oder Ausdrucke aus diesem Angebot können zusammen mit diesen Nutzungsbedingungen und den korrekten Herkunftsbezeichnungen weitergegeben werden. Das Veröffentlichen von Bildern in Print- und Online-Publikationen ist nur mit vorheriger Genehmigung der Rechteinhaber erlaubt. Die systematische Speicherung von Teilen des elektronischen Angebots auf anderen Servern bedarf ebenfalls des schriftlichen Einverständnisses der Rechteinhaber.

Haftungsausschluss

Alle Angaben erfolgen ohne Gewähr für Vollständigkeit oder Richtigkeit. Es wird keine Haftung übernommen für Schäden durch die Verwendung von Informationen aus diesem Online-Angebot oder durch das Fehlen von Informationen. Dies gilt auch für Inhalte Dritter, die über dieses Angebot zugänglich sind.

Ein Vorurteil – viele Vorteile

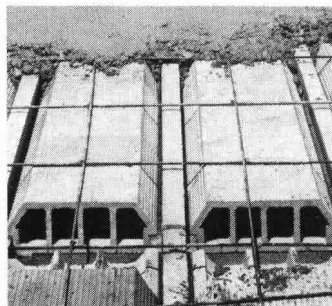
prenorm -Decken

Das Vorurteil...

Die Meinung herrscht, dass PRENORM wohl die ideale Stalldecke bei landwirtschaftlichen Gebäuden sei, ihre sinnvolle Anwendung jedoch auf diesen Bereich begrenzt sei.

...stimmt nicht

Es gibt jedoch neben dem Bauernhof noch viele weitere Möglichkeiten, wo die Anwendung einer PRENORM-Decke absolut richtig ist.



Vorteile – die für PRENORM sprechen

● Die Decke über einem Hohlraum

Mit PRENORM haben Sie hier – im Gegensatz zu einer Stahlbetondecke – kein verlorenes Schalmaterial.

Apropos Hohlraumdecke: Bauphysiker empfehlen mit Recht, bewohnte Räume zu unterlüften.

Für Hohlraum-Decken mit Vorteil PRENORM verwenden



● Die Decke über hohen Räumen

Hier macht PRENORM die aufwendige Spriessung überflüssig.

● Die Decke über dem Öltanklager

Hier bietet PRENORM eine wirtschaftliche Lösung, ohne komplizierte Spriess- und Schalungskonstruktion.

● Der Estrichboden bei einem kalten Dachraum

Dank den gebrannten Tonhohlkörpern weist die PRENORM-Decke einen guten Wärmeisolationswert auf. Durch zusätzliche Dämmstoffe kann dieser noch um ein Beträchtliches gesteigert werden.

● Die Stalldecke

Und nicht zuletzt, ist PRENORM eben die bewährte Stalldecke, die auch für Tiere ein gesundes Raumklima schafft.

PRENORM – die schalungsfreien Decken mit Deckensteinen aus gebranntem Ton und Betonbalken mit oder ohne Tonschuh.

Eigenschaften

- Schalungsfreier Einbau
- Spriessfrei bis 2,90 m
- Spannweiten bis ca. 8 m
- Rasches und kostensparendes Verlegen
- Wirtschaftlich dimensionierte Deckentypen
- Geringes Decken-Eigengewicht
- Sicherheit durch vorgespannte, enorm tragfähige Betonbalken
- Preisgünstig
- Guter Wärmeisolationswert
- Deckenuntersicht ganz aus Ton, daher gleichmässiges Auftragen des Gipsputzes möglich
- Einfaches Montieren einer Holz-Unterdecke durch Einsetzen von Holzlamellen

prenorm ein Produkt der ZÜRCHER ZIEGELEIEN

Zürcher Ziegeleien
Giesshübelstrasse 40
8021 Zürich
Tel. 01-35 93 30

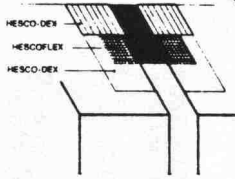
J. Schmidheiny & Co. AG
St. Leonhardstrasse 32
9001 St. Gallen
Tel. 071-22 32 62

Baustoffe AG Chur
Pulvermühlestrasse 81
7001 Chur
Tel. 081-24 46 46

Hard AG Volketswil
8604 Volketswil
Tel. 01-945 45 41
und über den Baustoffhandel

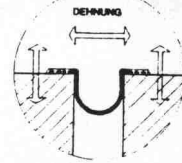
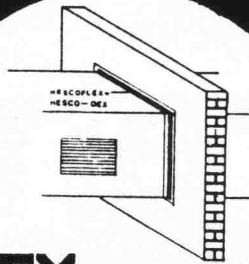
Verkaufsstelle GMZ Luzern
Sempacherstrasse 14
6000 Luzern Tel. 041-23 60 42

Fugendichtungs-Band — luft-/dampfsperrend



Die ideale Lösung mit:

HESCOFLEX



HESCO AG

HESCO AG
Poststrasse 30
6300 Zug

Telefon 042 21 12 55/56
Telex 78948 hesco/ch



DER FESTE BODEN UNTER DEN FÜSSEN

Beton!
Ja, aber mit ICOSIT®
Denn sonst sind allzubald
Spuren im Beton sichtbar.
Spuren des Befahrens und
Begehens, Spuren von Abrieb,
Schlag und Stoss, Nässe,
Temperaturschwankungen
und aggressiven Chemikalien.
ICOSIT® schützt den empfindlichen
Beton und macht den Boden
unter Ihren Füissen fest für
lange Zeit.
Verlangen Sie unsere Dokumentation.



INERTOL AG

Bautenschutzchemie
Techn. Beratungsdienst
Hegmattenstrasse 15
8404 Winterthur
Tel. 052/27 77 77

Fachleute entscheiden sich
für das bewährte

GANTNER Isolier-Unterdach

Das perfekte Isolier-System mit dem
logischen Aufbau für die optimale Voll-
isolation. Mit überlappender, imprägnierter
Hartfaserplatte.

- Leichtelemente, die sich auf denkbar einfache und rasche Weise verlegen lassen.
- Keine Einschränkung bei der Gestaltung des Innenausbau, da sämtliche Dachsparren sichtbar bleiben können.
- Materialien, die sich in keiner Weise verändern oder abbauen. Unbrennbare Mineralfaser-Isolation.
- Isolierplatten-Stärke: 60, 80, 100, 120 mm

Beratung und Vertrieb

Leganorm AG

Tel. 052/25 26 16
Feldstrasse 31, CH-8400 Winterthur

Für die Kantone LU, ZG, SZ und UR

Helfenstein Holz AG
6314 Unterägeri-Zug, Tel. 042/72 14 84

Weiterbauen
trotz Schlechtwetter
dank

den durchsichtigen,
isolierenden,
säurebeständigen

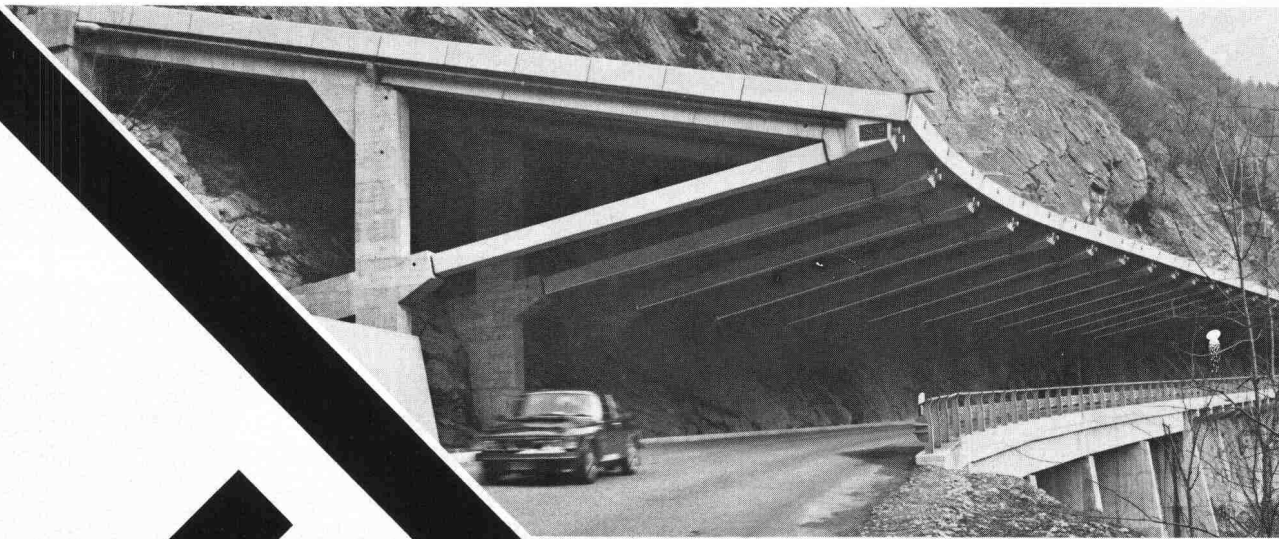
HOWAG *aine*

Polyäthylen-Folien

HOWAG AG, 5610 WOHLLEN
Tel. 057/6 32 42; Telex 53 792
Vertrieb durch Grosshandelsfirmen
des Baumaterial- und Eisenhandels.



Verwendung auch beim Barackenbau,
als prov. Schutzdächer und Fenster-
scheiben-Ersatz; als Material-
und Werkzeug-Abdeckung usw.
In Dicken bis zu 0,2 mm bis 10 m breit
In Dicken bis zu 0,3 mm bis 3 m breit



BTR PREBETON AG

Baumaterialien

1023 Crissier • Tél. (021) 34 97 21 * 3027 Bern • Tel. (031) 56 33 01

Die grosse Erfahrung unseres technischen Buros, unserer Fabrikations- und Montageabteilung erlaubt uns sämtliche Probleme der Vorfabrikation von Fassaden, Brücken, Tunnel-, Galerie- und Industriebauten zu lösen.
Sie haben die Idee. Wir führen sie aus!

AMMANN Langenthal

Aufbereitungsanlagen
für Sand, Kies und Schotter



Verkaufsberatung – Kundendienst –
Ersatzteillager – Schulung Ihres Personals

AMMANN 4900 Langenthal
☎ 063 29 61 61 ☒ 68 446

1

Stahlrohrgerüste von Robert Aebi

Brückenlehrgerüste • Spriessgerüste • Passarellen • Notdächer • Baugespanntürme • Fassadengerüste • Stützgerüste • Innengerüste usw.

Projektierung • Montage • Vermietung • Verkauf

Robert Aebi AG

Abteilung Gerüstbau
8105 Regensdorf, Tel. 01/840 25 50
Landquart 081/51 25 42 • Bern 031/44 84 57
Genf 022/42 73 30 • Arbedo 092/29 17 61

compriband®
Weltbekanntes
dauerelastisches
Fugenabdichtband
 für Industrie, Hoch- und Tiefbau

tegum
 Tegum AG
 8570 Weinfelden
 Tannenwiesenstr. 11
 072 211 777
 Fabrikation und
 Vertrieb von
 techn. Artikeln
 Weitere Bezugsquellen auf Anfrage

erfüllt höchste Ansprüche

SCHICHTEX

Im **Industrie-, Wohn- und Sporthallenbau**,
 in der **Altbauanierung** und im **Stallbau**.

Seit mehr als 15 Jahren bewährt gegen

Kälte Wärme Lärm

Bau + Industriebedarf AG 4104 Oberwil / BL Tel. 061 30 40 30



Aufzugtreppe

Grösste Vorteile
 auf kleinstem Raum

Modell 1 75/150
 Modell 3 70/130 (evtl. 65/120)
 Modell 5 dreiteilig

Für knappe Platzverhältnisse im Dachraum
 kann gegen Mehrpreis

Modell 1 zusammenschiebbar und
Modell 3 umklappbar ausgeführt werden.

Auf Wunsch gegen Mehrpreis Falzdichtung und
 zusätzliche Deckelisolation.

Über 100000fach bewährt! (Siehe Pressenotiz)

Comptoir Suisse, Halle 1, Stand 30

Feldmann + Co. AG, Holzbau
3250 Lyss Telefon 032 / 84 11 84

Eine Neuheit für vielseitigste Applikationen

Sharp: Taschen-Computer mit Basic.

Diese Sprache erlaubt einfachste Programmierung.
 Sie brauchen nur dem Flussdiagramm zu folgen. Formeln
 werden so eingegeben, wie man sie üblicherweise
 schreibt. Tastenbelegung auf Schablone notiert. Alpha-
 numerische Fenster-Anzeige bis 24 Stellen, rollend bis zu
 80 Schritten. 1424 Programmschritte, 26 Speicher mit
 Datenschutz. Speicherung der
 Programme und Daten auf
 gewöhnliche Kassetten.
 Damit haben Sie eine vollständige
 Programm-Bibliothek.



PS: Einfachere Ausführung Modell 5100
 (scientific model)

**FACIT
 ADDO** 8048 Zürich
 Badenerstrasse 587
 01/52 58 76

*Was lange hält
 ist wirklich gut!*

Stelcom®
 nur von

Industrieböden + Stützmauern

Fersima AG

Hädelistrasse 8, 8712 Stäfa
 Telefon 01/926 36 44



**Asphalt
Emulsion AG**

Zentralstr. 19
8953 Dietikon
Tel. 01 / 740 72 72

SOPRALEN®

Dichtungsbahnen aus
Elastomerbitumen

für **Flachbedachungen**

für den **Brücken- und Tunnelbau**

für Abdichtung von **Unterniveau-Bauten**

Fabrikation - Beratung - Verkauf - Ausführung - Dokumentation

7. INTERNATIONALE AUSSTELLUNG

FÜR BAUSTOFFE
UND INNENAUSSTATTUNG



CONECO '80

23. bis 28. September 1980
Bratislava (CSSR)

renesco Bauschadensanierungen



Risse in Betonbauwerken
Abdichtung mit Renesco-Flexin-Injektionen

RENESCO Bautechnik AG

8112 Otelfingen	Lauetstrasse	Tel. 01/844 31 71
4051 Basel	Feierabendstr. 25	Tel. 061 22 96 60
3008 Bern	Seilerstr. 4	Tel. 031 25 44 80
1099 Servion	Luscher-RENESCO	Tel. 021 93 24 34
6900 Lugano	Via Brentani 10	Tel. 091 51 62 71

Aus unserem Fabrikationsprogramm

Brandschutz- Türabschlüsse

unter Verwendung
von speziell für
uns gefertigten

forster

Profilstahlrohren.

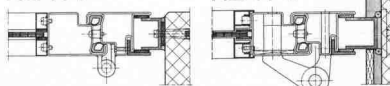
Modell HZ-R



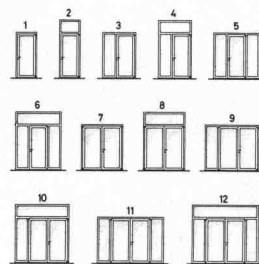
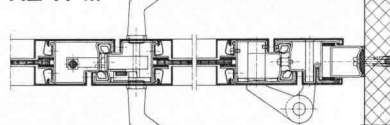
HZ Konstruktionen sind für Metallbaufirmen in Lizenz erhältlich

HZ-R-I

HZ-R-II



HZ-R-III



Metallbau
HZ Konstruktionen
Profilpresswerk

Gegründet
1877

hädlich ag

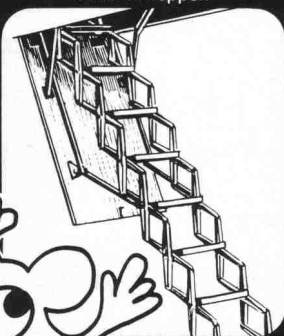
8047 Zürich
Freilagerstrasse 29
Telefon 01-52 12 52

Treppen von Columbus

Scherentreppen aus Aluminium-Druckguss (3 Modelle, verschiedene Grössen)
Spindeltreppen aus Aluminium-Druckguss (3 Durchmesser)
Spindeltreppen aus Holz (in jeder Dimension)
Schiebtreppen aus Holz (3 Modelle)



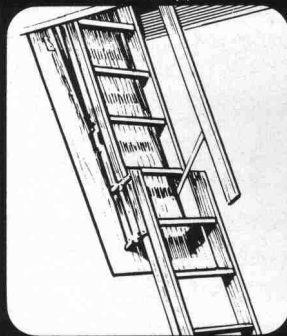
Scherentreppen



Spindeltreppen



Schiebtreppen



Columbus Treppen AG

Industriestrasse 9245 Oberbüren Tel. 073 51 37 55



VEROPLAN®
EIN PRODUKT DER SIKA-SCHWEIZ

Die Alternative
Die hochwertige PVC - Dachdichtungsbahn

Verkaufsaktiengesellschaft
für plastische Bedachungs-
und Abdichtungsmaterialien

Froburgstrasse 15
4600 Olten
Telefon 062 21 06 41

VERBIA



MULTIBETON®
Fußbodenflächenheizung

Das
multi-effektive
Heizsystem.

GRÜNDLER AG
8202 Schaffhausen
Tel. 053/5 11 67

Statik-Programme

für HP-67/97, HP-41 C, HP-85

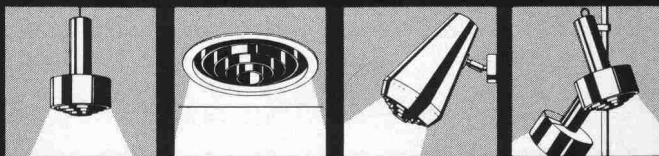
Fachbereiche Hoch-/Tiefbau, Stahlbau, Ingenieur-Holzbau, Grundbau, Spannbeton-, Brückenbau, allgemeine Baustatik, (Durchlaufträger mit beliebiger Belastung bis max. 10 Felder auf nur 2 Magnetkarten! Q und M an beliebiger Stelle. Auf Wunsch komplette Biege- und Schubbemessung anschließend. Keine Eingabe von Belastungsgliedern erforderlich!).

Für die wichtigsten Programme sind spezielle Statik-Formblätter lieferbar, in welche der Programmausdruck (HP 97) geklebt werden oder (HP 67) eingetragen werden kann.

Fordern Sie Informationsmaterial an:

IBK - Ingenieurbüro für Baukonstruktionen

Ing. (grad.) Walter Mücke
Broicher Strasse 1, D-5204 Lohmar 1, Tel. 0049 / 2246 / 40 67



Das künstliche Sonnenlicht "Kubli"-Pflanzenbestrahlung

Keine Lichtquelle ist energiesparender und garantiert gesünderes Pflanzenwachstum, als die in unseren Pflanzenleuchten eingesetzten Quecksilberdampf Lampen. Verlangen Sie unsere technische Dokumentation und Wirtschaftlichkeitsberechnung.



Otto Kubli

Pflanzenbestrahlung
Im Isisbüel 6, 8800 Thalwil
01 / 720 60 02

Sonderhefte

Das Erdbeben im Friaul vom 6. Mai 1976

Heft 38/1976; 19 Seiten, Abbildungen und Karten.
Inhalt: Beanspruchung und Beschädigung von Bauwerken (*Glau-ser/Gugerli/Heimgartner/Rast/Sägesser*).

Die elektrischen Lokomotiven Am6/6 der Schweizerischen Bundesbahnen

Heft 14 und 15/1977; je 10 Seiten, Abbildungen, je Heft Fr. 5.-
Inhalt: Vorgeschichte - Pflichtenheft - Drehgestelle - Lokomotivkasten - Thermische, hydrostatische und pneumatische Ausrüstung - Kühlanlage, hydrostatischer Antrieb für die Hilfsbetriebe - Druckluftausrüstung (*Gerber/Müller/Winter*); Elektrische Leistungsübertragung und Hilfsbetriebe - Hauptgenerator, Gleichstromzwischenkreis - Wechselrichter, Fahrmotoren - Apparatedisposition im Vorbau I - Steuer-, Überwachungs- und Schutzeinrichtungen - Geschwindigkeitsmessung, Sicherheitseinrichtungen - Sprechfunk, Funkfernsteuerung - Apparatedisposition im Führerhaus, Störungsanzeigeeinrichtungen - Ausblick (*Gerber/Müller/Winter*).

Der Neubau der Toni-Molkerei in Zürich

Heft 18/1977; 19 Seiten, Abbildungen.
Inhalt: Zur Aufgabe des Architekten (*Widmer*); Haustechnische Installationen (*Gubser*); Elektrische Anlagen (*Hege*); Das Projektmanagement (*Roose*); Hauptprobleme der Baukonstruktion (*Bänzi-ger*).

Festschrift Prof. Karl Hofacker

Heft 26/1977; 61 Seiten mit Skizze von Eduard Imhof.
Inhalt: (Auswahl) Verbundprobleme bei Spannbett-Vorspannung (*Birkenmaier*); Wandlung im SIA-Normenwerk (*Cogliatti*); L'Association internationale des ponts et charpentes (*Cosandey*); Die Lättenbrücke bei Glattfelden (*Hofacker/Jenny/Fiechter*); Der Architekt und die Tragwerklehre (*Hugi*); Berechnung vorgespannter Stützen nach RL 35, Norm SIA 162 (*Menn*); Réflexions sur les surcharges des ponts-routes (*Rey*); Grundlagen des sicheren Urteils in der statisch-konstruktiven Arbeit des Bauingenieurs (*Schneider*); Brücken über kriechende Gehängeschutdecken (*Stampf*); Schubmessung bei Querbiegung (*Thürlimann*).

Das Tunnelkostenmodell - ein Verfahren zur Berechnung der Baukosten und Bauzeit von Tunneln in Fels

Heft 42/1977; 20 Seiten mit Tabellen und Bildern
Inhalt: siehe Titel (*Einstein/Moavenzadeh*); Experimentelle Bestimmung der Gebirgsfestigkeit (*Bruggmann*); Auswertung von Messergebnissen aus dem Tauerntunnel (*Amberg*); Stellungnahme zum Aufsatz von W. Amberg (*Pacher*).

Die Bemessung von Eisenbahnbrücken

Heft 45/1977; 9 Seiten, verschiedene Tabellen und Zeichnungen.
Inhalt: Die Bemessung von Eisenbahnbrücken aus Stahlbeton und Spannbeton (*Zimmermann/Grob*).

Erdbebengefährdung in der Schweiz

Heft 7/1978; 21 Seiten mit zweifarbigen Erdbebenrisikokarten der Schweiz. Autoren: R. Sägesser und D. Mayer-Rosa.

Spannbeton in der Schweiz

Heft 14/1978; 61 Seiten. Dreisprachiges Heft mit Beiträgen zum 8. FIP-Kongress in London.
Inhalt: Bemerkenswerte Spannbetonbrücken (*Walther*); Spannbeton im Hochbau (*Bachmann*); Ouvrages remarquables autres que ponts et bâtiments (*Delisle*); Spannbetonforschung an den beiden Eidg. Techn. Hochschulen (*Caflisch/Favre*); Beiträge der EMPA zur Spannbetonforschung (*Ladner*); Langzeitmessungen an Spannbetonbrücken (*Birkenmaier/Nil/Siegwart*); Materialtechnische Untersuchungen und Bruchversuch an einer 20 Jahre alten, vorgespannten Brücke (*Weder*).

Das Schweizer Gesamtenergiekonzept

Heft 3/1979; 17 Seiten, viele Tabellen.
Inhalt: Grundzüge - Optionen - Konsequenzen (*Kohn*).

Heizkraftwerk Aubrugg

Heft 25/1979; 36 Seiten
Im Artikel werden neben den architektonischen und bautechnischen Gegebenheiten auch energietechnische Fragen eingehend behandelt.

Internationale Vereinigung für Brücken- und Hochbau

Heft 38/1979; 50 Seiten.
Inhalt: 50 Jahre IVBH - Rückblick und Ausblick (*Thürlimann*); Meilensteine in der Geschichte des Brückenbaus (*Hart*); Bau der Schwarzwasserbrücke (*Bucher/Fuchs/Graber*); Die neue Rheinbrücke Stein-Bad Säckingen (*Milosavljevic/Hanak/Oehninger/Gerber*); Momentenumlagerung und Verformung - Gedanken des Prüflingenieurs (*Favre*); Die Ganterbrücke (*Menn/Rigendinger*); Viadotto della Biaschina (*Guzzi/Meier*); Bewährung von Brücken in den Schweizer Alpen (*Rey*).

Forschung und Entwicklung für thermische Maschinen. Zur Eröffnung des Labors « Claude Seippel » in Baden

Heft 10/1980; 14 Seiten.
Hochschule und Industrie (*Schultess*); Der Stand der Strömungsforschung im Turbomaschinenbau (*Traupel*); Abgasturboaufladung: Das Zusammenwirken von Turbo- und Kolbenmaschine (*Berchtold*).

125 Jahre ETH Zürich:

Die Aargauische Reusstalsanierung.

Heft 14/1980; 73 Seiten.
Inhalt: Die Aargauische Reusstalsanierung und die Forschung an der ETH Zürich (*Flury*); Einführung in die Projekte (*Flury*); Organisationsformen zur Planung und Realisierung öffentlicher Projekte (*Bieri*); Öffentliche Werke im Spannungsfeld zwischen Staat und Betroffenen - Die besondere Rolle der kleinen Reusstalgemeinden (*Stingelin*); Die Reusstalsanierung aus der Sicht betroffener Gemeinden (*Rey/Schuhmacher*); Erfahrungen, Realisierung und Resultate eines interdisziplinären Forschungsprojektes (*Winkler*); Naturschutz im Reusstal - Fragen aus ökologischer Sicht (*Klötzli*); Die Verlandung von Flusstauhaltungen (*Vischer*); Auswirkungen der Kanäle auf den Bodenwasserhaushalt der umliegenden Landwirtschafts- und Naturschutzgebiete (*Bührer*); Untersuchungen über die Tiefenlockerung und ihre praktischen Ergebnisse zur Reaktivierung von mechanisch verdichteten Böden (*Müller*); Ornithologische Untersuchungen am Stausee Bremgarten-Zufikon (*Brož*); L'approche socio-économique (*Marendaz*); Agrarstrukturpolitik als Mittel der regionalen Wirtschaftspolitik (*Rieder*); Groborientierung zur Dorferneuerung - Erster Planungsschritt im Rahmen der Bestandesaufnahme (*Böhme/Winkler*).

Flughafenlinie Zürich

Heft 22/1980, 44 Seiten, vierfarbig. Ist als Sonderdruck auch in französischer Sprache erhältlich.
Inhalt: Vorwort (*Desponds*); Der Anschluss der schweizerischen Flughäfen an das Eisenbahnnetz (*Baumann*); Die Integration des Flughafens Zürich in das Netz der SBB (*Wachter*); Projekt und Bau im Überblick (*Glättli/Frehner/Karli*); Der Flughafenbahnhof (*Vogt/Stierli*); Die künstlerische Gestaltung des Perrongeschosses (*Huber*); Durchstich durch Opfikon (*Zwicky/Letta*); Flughafentunnel (*Hasenfratz*); Hagenholztunnel (*Andrasky*); Brückenbauten (*Schuhwerk/Raster*); Das Fernsteuerzentrum im Bahnhof Zürich-Örlikon (*Guidon*); Das Angebot auf der Flughafenlinie (*Beuret/Arx*); Gepäck zum, im und vom Flughafenbahnhof (*Notter/Staub*); Die Flughafenlinie aus der Sicht des Flughafens (Egli); SBB und Swissair: Partner statt Konkurrenten (*Koch*); Was geschieht in Genf? (*Brocard*).

Neu

Gotthard-Strassentunnel

Heft 36, 1980. 112 Seiten. Artikelfolge verfasst von Mitgliedern der Ingenieurgemeinschaft zur Eröffnung des Tunnels am 5. September 1980.

Heft «Gotthard-Strassentunnel»: Fr. 10.-

Bestellschein

Bitte senden Sie mir die angekreuzten Hefte gegen Rechnung.

Name: _____

Strasse: _____

Plz., Ort:

Einsenden an:

Verlags-AG der akademischen technischen Vereine
Postfach 630, 8021 Zürich, Telefon 01 / 201 55 36

Stellenangebote

Wir suchen zur Ergänzung unseres Teams einen jungen, initiativen

Hochbauzeichner

für die Bearbeitung verschiedener interessanter Bauobjekte.

Gerne erwarten wir Ihre Bewerbung.

Baur + Zachs, Architekten
Tobelweg 4, 8700 Küsnacht, Telefon 01 / 910 57 61

37/23-b

Zur Mitarbeit an unseren vielseitigen Bau- und Wettbewerbsaufgaben suchen wir einen begabten

Architekten

oder

Architekt-Techniker

Wenn Sie Freude am individuellen Entwurf und an sorgfältiger Detailplanung haben, erwarten wir Ihren Anruf.

Fischer Architekten
Grossmünsterplatz 7, 8001 Zürich, Telefon 01 / 252 64 14

38/15-c



Gemeinde Horgen Bauamt

Für die Vermessungsabteilung suchen wir auf 1. Januar 1981 oder nach Vereinbarung einen tüchtigen

Vermessungszeichner(in)

für die Mitarbeit bei der Nachführung des Vermessungswerkes und insbesondere auch bei der Katastererneuerung mit Einführung des numerischen Katasters.

Interessenten haben Gelegenheit, sich in das Gebiet der automatischen Datenverarbeitung einzuarbeiten.

Die Besoldung richtet sich nach der Besoldungsverordnung der Gemeinde Horgen. Im übrigen bieten wir 4 Wochen Ferien und gleitende Arbeitszeit.

Wir erwarten Ihre Bewerbung mit den üblichen Unterlagen bis Mitte Oktober 1980 an das Bauamt Horgen, Bahnhofstrasse 10, 8810 Horgen. Weitere Auskünfte erteilt gerne der Gemeindeingenieur (Tel. 01 / 725 22 22, int. 234)

38/22-c

Werffeli + Winkler



Wir suchen zum baldmöglichen Eintritt einen tüchtigen und initiativen

Bauingenieur HTL als Abschnittsbauleiter

mit **Erfahrung** in allen Bereichen des **Auto-
bahn- und Strassenbaues** für den Einsatz in einem interessanten Bauabschnitt im Zürcher Oberland.

Wir bieten eine anspruchsvolle und verantwortliche Tätigkeit, ein den Anforderungen und Leistungen entsprechendes Gehalt sowie fortschrittliche Sozialleistungen.

Werffeli + Winkler,
dipl. Bauingenieure ETH/SIA/ASIC
Rikonerstr. 4, 8307 Effretikon, Tel. 052 / 32 38 21

37/08-b

Wir sind ein mittleres Ingenieurbüro in Olten, Aarau und Bern und projektieren Tiefbauten, Brücken und Tragkonstruktionen.

Auf unser Büro in **Olten** suchen wir einen

dipl. Bauingenieur ETH

als leitenden Ingenieur.

Arbeitsgebiet:

Projektierung von anspruchsvollen Tiefbauten (Strassenbau, Bahnbau, Tunnelbau, Wasserbau), Verhandlungen mit Auftraggebern, Führen von Mitarbeitern.

Anforderungen:

- Initiative, Selbständigkeit und Engagement
- Spezialkenntnisse und Erfahrung im Tiefbau
- Freude an der Tätigkeit als Projektleiter
- Idealalter etwa 30 bis 42 Jahre

Wir bieten:

- interessante Aufträge, wenig Routinearbeit
- freies und kollegiales Arbeitsklima
- gute Anstellungsbedingungen mit ausgebauten Sozialleistungen
- bei Eignung Einsatz als Bürochef-Stellvertreter



Rothpletz, Lienhard + Cie AG
dipl. Bauingenieure SIA
Aarauerstrasse 227, 4600 Olten
Telefon 062 / 21 57 88
(dipl. Ing. K. Zünd verlangen)

38/06-c

Wir suchen einen jüngeren, sehr gut qualifizierten

dipl. Bauingenieur ETH

für anspruchsvolle Bauleitungen im Brücken- und konstruktiven Ingenieurbau.

Wir bearbeiten vielseitige Projekte des Brücken- und Hochbaues im In- und Ausland und möchten unser Team mit einem Kollegen verstärken, der gerne selbstständig arbeitet und Verantwortung nicht scheut. Wir pflegen ein angenehmes Arbeitsklima in unseren Büros in Nähe des Klusplatzes, haben freie Arbeitszeit und gut ausgebaute Sozialleistungen.

Bitte schreiben oder telefonieren Sie uns.

Minikus, Witta und Partner
dipl. Bauingenieure ETH/SIA
Biberlinstrasse 16, 8032 Zürich, Telefon 01 / 55 04 66

37/17-b



Am Institut für Kommunikationstechnik (Abteilung für Elektrotechnik) ist die Stelle eines

wissenschaftlichen Mitarbeiters

neu zu besetzen. Die Tätigkeit umfasst die Betreuung, Weiterentwicklung und Anpassung der institutseigenen Computer- und Entwicklungs-Systeme für Microcomputer an die Bedürfnisse der Forschung und des Unterrichts sowie die Beratung der Institutsmitglieder hinsichtlich des Einsatzes dieser Systeme für vorwiegend nachrichten-technische Aufgaben.

Geboten werden:

- Zugehörigkeit zum Stab der Institutsleitung
- Möglichkeit zu eigenen wissenschaftlichen Arbeiten und zur Promotion
- Weiterbildungsmöglichkeit durch Vorlesungsbesuch

Erwartet werden ein akademischer Abschluss und einschlägige Erfahrungen in der Computer- und Mikroprozessor-Technik, fundierte Kenntnisse in der Nachrichtentechnik, Sinn für die Lösung organisatorischer Probleme und Gewandtheit im Umgang mit Menschen.

Bewerbungen mit Lebenslauf, Photo und Handschriftenprobe sind zu richten an das Institut für Kommunikationstechnik ETH, Fachgruppe Nachrichtentechnik, zuhänden von Prof. Dr. P. Leuthold, Sternwartstr. 7, 8092 Zürich. Weitere Auskünfte erteilt Herr Georg, Tel. 01 / 256 27 95.

38/19-c

AG FÜR PERSONALBERATUNG ZÜRICH

Resident Manager «Tiefbau» für ein Grossbauprojekt in Oberitalien

Wir sind durch eine bedeutende schweizerische Baugruppe beauftragt worden, einen

dipl. Bauingenieur

zu suchen, der als örtlicher Oberbauleiter für die Erstellung sämtlicher Infrastrukturanlagen des in Frage stehenden Projektes verantwortlich zeichnet. Er steht für eine gute Zusammenarbeit mit den lokalen Behörden und Bauunternehmen ein und sorgt im Zusammenwirken mit seinen verschiedenen Abschnittsbauführern für eine termingerechte Ausführung der Arbeiten. Diese Aufgabenstellung bedingt eine mehrjährige Erfahrung in Planung und Realisierung des kommunalen Tiefbaus, Führungspraxis und dazu **sehr gute Kenntnisse der deutschen und italienischen Sprache in Wort und Schrift.**

Die Anstellung erfolgt nach schweizerischen Usancen, der Arbeitsort befindet sich aber zu 100% in Italien, wobei ein Haus zur Verfügung steht und auch örtliche Sonderauslagen übernommen werden.

Im Rahmen des gleichen Projektes braucht unser Kunde einen

Bauingenieur HTL als Abschnitts-Bauführer

mit Erfahrung im Bereich Kanalisation, Wasserversorgung, allgemeiner Tiefbau. Sprachen: Italienisch und evtl. Deutsch.

Interessenten für diese beiden Stellungen können bei uns weitere Details erfahren. Wir bitten um einen unverbindlichen telefonischen oder schriftlichen Kontakt.

AG FÜR PERSONALBERATUNG ZÜRICH

TALSTRASSE 20

8001 ZÜRICH

TEL. 01 221 36 56

38/01-c



Für unser Zweigbüro in **Winterthur** suchen wir für selbständige Bauleitungs- und Projektierungsaufgaben im allgemeinen Tiefbau einen einsatzfreudigen

Bauingenieur HTL

wenn möglich mit einigen Jahren Praxis.

Wir bieten:

- selbständige, anspruchsvolle und verantwortliche Tätigkeit in einem kleinen Team
- individuelle Arbeitszeit
- ein den Leistungen und Anforderungen entsprechendes Salär sowie fortschrittliche Sozialleistungen.

Ihre Bewerbung mit den üblichen Unterlagen erbitten wir an

Werffeli + Winkler

dipl. Bauingenieure ETH/SIA/ASIC
Rikonerstrasse 4, 8307 Effretikon, Telefon 052 / 32 38 21

38/07-c

Hoch- und Tiefbauunternehmung (Zürich)

sucht für Einsatz im

Mittleren Osten

Maschineningenieur HTL

Wirkungskreis:

- Volleinsatz auf Baustelle
- verantwortlich für den Einsatz und Unterhalt des Baustelleninventars (Rammgeräte, Bagger, Trax usw.)
- Durchführung von anspruchsvollen Schweissarbeiten (Rammrohre)

Anforderungen:

- Praxis im Baufachgebiet, wenn möglich Ramm- und Wassersektor
- Englisch in Wort und Schrift
- gewöhnt an selbständiges Arbeiten
- Initiative, Durchsetzungsvermögen

Angebot:

- selbständige, interessante Vertrauensstelle
- der Position entsprechender Lohn und Sozialleistungen

Interessierte Herren, welche den fachlichen und sprachlichen Anforderungen entsprechen, bitten wir um Zustellung einer detaillierten Bewerbung, die wir vertraulich behandeln.

Zuschriften unter Chiffre of41032y an Orell Füssli Werbe AG, Postfach, 8022 Zürich.

38/21-c

Arosa

Beim Gemeindebauamt wird die Stelle als

technischer Angestellter

frei. Wenn Sie eine Ausbildung in Fachrichtung Tiefbau und ausserdem Freude an administrativen Arbeiten haben, so möchten wir Ihnen folgende Arbeiten übertragen:

- Baupolizei, Baukontrolle und Bauabnahmen
- baulicher Zivilschutz
- Ausarbeitung von kleineren Bauprojekten inkl. Feldaufnahmen
- allgemeine technisch-administrative Büroarbeiten

Für die freiwerdende Stelle bieten wir den vielseitigen Aufgaben entsprechende Entlohnung, fortschrittliche Sozialleistungen und gleitende Arbeitszeit.

Stellenantritt nach Vereinbarung.

Interessenten sind gebeten, ihre schriftliche Bewerbung mit Foto und den üblichen Unterlagen bis am 20. September 1980 an den **Gemeinderat Arosa, 7050 Arosa**, zu richten. Unser Chef des Gemeindebauamtes erteilt gerne nähere Auskünfte (Tel. 081 / 31 19 05).

Gemeinderat Arosa

38/10-c

Für unsere **Niederlassung in Sissach** suchen wir selbständigen, initiativen

Architekten/Bauleiter

mit HTL-Abschluss oder langjähriger Erfahrung in Konstruktion und Devisierung, Sicherheit im Umgang mit Unternehmern, Behörden und Mitarbeitern.

Die anspruchsvolle Tätigkeit umfasst die Ausarbeitung von Verträgen, Bestellungen und Kostenberechnungen sowie die Überwachung der Planbearbeitung.

Rufen Sie uns an oder senden Sie Ihre Bewerbung mit den üblichen Unterlagen (Zeugnisabschriften, Handschriftprobe, Foto) direkt an den Hauptsitz



38/29-c



Select-Management AG

Der Zeitpunkt ist schon lange gekommen ...

wo man sich in der Baubranche Gedanken über Heizwärme, Kalorien und die damit verbundenen Isolationsprobleme macht !

Um in diesem Bereich die Bauherrschaft optimal beraten zu können, suchen wir für unseren Auftraggeber im Grossraum Zofingen einen

Hochbauingenieur HTL

(oder ähnliche Ausbildung)

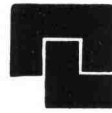
der womöglich noch praktische Erfahrung als Maurer hat. Neben den oben beschriebenen Aufgaben, haben Sie die Möglichkeit, das Planen und Ausführen von Hochbauten (im wesentlichen Einfamilienhäuser) selbständig an die Hand zu nehmen.

Als kleineres aber umso leistungsfähigeres Baugeschäft bietet unser Kunde Gewähr, dass Sie mit Ihrer Initiative sowie Integrität, anerkannt, geschätzt und entsprechend honoriert werden.

Nehmen Sie unverbindlich mit uns Kontakt auf. Anlässlich eines persönlichen Gespräches geben wir Ihnen gerne weitere Informationen, anhand derer Sie sich ein abgerundetes Bild über die zu vergebende Position machen können.

Offenheit und Diskretion sichern wir Ihnen zu !

Personal- und Unternehmensberatung
Fegergasse 31, 4800 Zofingen
Tel. 062. 512266



Zentralschweizerisches Technikum Luzern
Ingenieurschule HTL

Auf den 1. August 1981 ist die Stelle eines vollamtlichen

Dozenten für Architektur

zu besetzen. Der Unterricht umfasst vor allem Theorie und Übungen auf dem Gebiete des Entwurfes und der Baukonstruktion. Einem Architekten mit entsprechender Praxis und in der Regel mit einem abgeschlossenen Hochschulstudium bieten wir eine selbständige und verantwortungsvolle Tätigkeit, wobei noch ein gewisser Spielraum zu eigenen Arbeiten und Kontakten mit der Praxis verbleibt.

Die Bewerbung hat bis zum 25. Oktober 1980 zu erfolgen. Nähere Auskünfte über die Anstellungsbedingungen und die Bewerbung erteilt die

Direktion des
Zentralschweizerischen Technikums Luzern
6048 Horw, Telefon 041 / 40 77 55

38/11-c

Unsere Ingenieurbüros in Aarau, Bern und Olten projektieren Tragkonstruktionen, Brücken und Tiefbauten (Strassenbau, Bahnbau, Tunnelbau, Wasserbau). Wir suchen für alle 3 Büros tüchtige

Eisenbetonzeichner Tiefbauzeichner

Arbeitsgebiet:

Mitarbeit bei der Projektierung von Stahlbetonarbeiten, Brückenbauten und/oder Tiefbauten. Planbearbeitung, Feldarbeiten und Baukontrollen, Angebotsformulare, Kostenvoranschläge.

Anforderungen:

Abgeschlossene Berufslehre, Initiative und Selbständigkeit, Freude an einem lebhaften Betrieb.

Wir bieten:

- vielseitige Aufträge, abwechslungsreiche Tätigkeit
- moderne Arbeitsräume und technische Hilfsmittel
- gute Anstellungsbedingungen
- interne Weiterbildung (Fachbibliothek, Zeitschriften, Kurse)
- bei Eignung Einsatz als Zeichner/Konstrukteur



Rothpletz, Lienhard + CIE. AG

projektierende Bauingenieure
5000 Aarau, Schiffändestr. 35, Tel. 064 / 22 55 61
3000 Bern, Blumenbergstr. 50, Tel. 031 / 42 13 04
4600 Olten, Aarauerstrasse 227, Tel. 062 / 21 57 88

38/05-c



Wir suchen zur Verstärkung unseres Bauteams einen tüchtigen, zuverlässigen, initiativen

Baukalkulator

mit mehrjähriger Berufserfahrung im Zusammenhang mit Grossbaustellen des Hochbaues und anspruchsvollem Innenausbau.

Interessenten sind gebeten, ihre Bewerbungsunterlagen mit Lebenslauf, Zeugniskopien, Referenzangaben und Handschriftprobe zu senden an

Karl Steiner AG, Generaluntenehmung
Hagenholzstrasse 60
Postfach, 8050 Zürich
Telefon 01 / 301 10 10



38/04-c

Wir sind beauftragt, für eine bedeutende Generalunternehmung auf dem Platz Zürich einen gutausgewiesenen

Bauführer

zu suchen.

Zum Aufgabengebiet gehören:

- örtliche Bauführung sehr anspruchsvoller und interessanter Bauobjekte (Geschäfts-, Wohn- und Industriebauten)
- Qualitäts-, Termin- und Kostenkontrolle
- Durchführung von Ausmassarbeiten, Erstellung von Abrechnungen sowie Überwachung von Garantiarbeiten

Die Anforderungen:

- gute Grundausbildung sowie mehrjähr. Bauplatzpraxis
- gute Fähigkeiten und Kenntnisse im Innenausbau

Geboten werden:

- selbständige und anspruchsvolle Dauerstelle
- angenehmes Arbeitsklima
- die Position ist in jeder Beziehung gut dotiert.

Wir freuen uns auf Ihre Kontaktaufnahme. Sie können uns auch ausserhalb der Bürozeit bis abends 9 Uhr anrufen, auch samstags. Wir bürgen für absolute Diskretion.

Personalberatung und
Kaderselektion

Gerber & Schmid



Riedhofstrasse 45
8408 Winterthur
Telefon 052/25 50 60

37/09-b



Kant. Tiefbauamt Graubünden, Chur

Infolge Pensionierung des bisherigen Stelleninhabers auf den 30. Juni 1981 ist der Posten des

Kantonsingenieurs (Oberingenieur)

wieder zu besetzen.

Die vielseitige und interessante Aufgabe umfasst die Leitung des kantonalen Tiefbauamtes mit der Führung eines grossen Mitarbeiterstabes.

Anforderungen:

- dipl. Bauingenieur ETH
- mehrjährige Praxis in den einschlägigen Sparten des Tiefbaues
- Erfahrung bei der Abwicklung der Geschäfte in Zusammenarbeit mit Behörden aller Stufen
- bewährte, dynamische Führerpersönlichkeit
- Organisationstalent und Verhandlungsgeschick
- Beherrschung der deutschen Sprache, Vertrautheit mit der italienischen Sprache, Kenntnisse des Rätoromanischen erwünscht.

Nähere Auskunft erteilt der Vorsteher des Bau- und Forstdepartementes, Regierungsrat Dr. D. Cadruvi, Tel. 081 / 21 35 55.

Die Bewerbung mit den üblichen Unterlagen ist zu richten an den Vorsteher des Bau- und Forstdepartementes des Kantons Graubünden, 7001 Chur.

38/09-c

Wir suchen für unser Ingenieurbüro

1 dipl. Bauingenieur ETH/EPUL 1 Bauingenieur-Techniker HTL 1 Tiefbauzeichner/Bauführer 2 Eisenbetonzeichner

für die selbständige Bearbeitung interessanter Bauvorhaben im In- und Ausland.

Wir bieten fortschrittliche Anstellungsbedingungen und angenehmes Arbeitsklima.

Bewerbungen sind zu richten an:

AG H. Trachsel & H.J. Schibli, dipl. Ing. ETH
Baslerstrasse 19, 4600 Olten, Tel. 062 / 22 68 68

38/08-c

Wir sind ein auf verschiedenen Fachgebieten tätiges Ingenieurunternehmen und suchen für unser Büro an der Fabrikstrasse 11 in Bern einen

dipl. Bauingenieur ETH als Projektleiter

der seine Erfahrung in der Projektierung und Bauleitung von grösseren Tiefbauprojekten sowie sein natürliches Talent zur Mitarbeiterführung einsetzen möchte. Erfahrung in der Konstruktion wäre von Vorteil.

Als Projektleiter führen Sie ein kleines Team von Ingenieuren und Zeichnern und sind diesen ein fachlich kompetenter, loyaler Vorgesetzter.

In dieser Stellung werden Sie die Firma auch gegen aussen vertreten und den Kontakt mit Kunden pflegen.

Wenn Sie Freude haben, in einem modernen, dynamischen Unternehmen mitzuarbeiten und einen sicheren Arbeitsplatz mit guten Sozialleistungen suchen, dann freuen wir uns über Ihre schriftliche Kurzbewerbung - oder ganz einfach - rufen Sie unseren Herrn Probst an (Telefon 031 / 24 24 52)

helbling

Helbling AG, Ingenieurunternehmungen,
Zürich, Bern, Brugg,
Hauptsitz: Hohlstrasse 610 - CH-8048 Zürich,
Tel. 01/64 46 64, Telex: 56382 helag,
Telegramme: helblingroup

38/20-c

Für ein mittelgrosses Ingenieurbüro auf dem Platz Zürich suchen wir per sofort einen

Bauingenieur ETH/HTL als Projektleiter

sowie einen

erfahrenen Bauleiter

im allgemeinen Tief- und Strassenbau. Es handelt sich um interessante Dauerstellen mit guten Aufstiegsmöglichkeiten. Absolute Diskretion wird zugesichert. Bitte schicken Sie Ihre Bewerbung mit den üblichen Unterlagen an den Beauftragten:

Peter Droz, Werbeagentur
Witikonstrasse 77, 8032 Zürich, Telefon 01 / 53 88 20

37/18-b

Wir sind ein unkonventionelles Ingenieur- und Architektenteam und suchen einen jüngeren selbständigen

Architekten HTL

mit Erfahrungen in Konstruktion und Bauleitung. Der Aufgabenbereich umfasst die Projektierung und Bauleitung von öffentlichen Bauvorhaben sowie von energiegerechten Renovationen ländlicher und städtischer Altbauten.

Für einen ersten Kontakt wenden Sie sich bitte an Herrn Bürkel, Telefon 052 / 23 25 51, oder schreiben Sie an:

bürkel+baumann

Ingenieure + Planer
Neuwiesenstrasse 2, 8400 Winterthur

38/23-c



ESSO (SCHWEIZ)

sucht

Bauzeichner

zur selbständigen, temporären Mitarbeit bei Tankstellenprojekten.

Wir bieten vorteilhafte Anstellungsbedingungen und angenehmes Arbeitsklima in kleinem Team. Bitte rufen Sie uns an, Fräulein C. Minder (Tel. 01 / 214 44 46) steht Ihnen für weitere Auskünfte jederzeit gerne zur Verfügung.

ESSO (SCHWEIZ)
Personalabteilung Postfach 8021 Zürich
Uraniastr. 40 / Löwenstr. 2, Tel. 01 214 41 11

38/14-c

AG FÜR PERSONALBERATUNG ZÜRICH

Standard- und Individual-Häuser in Fertigbauweise

Unser Kunde, eine bekannte Zürcher Unternehmensgruppe, betreibt ein auf diesem Gebiet tätiges Profit-Center, welches gegenüber der Bauherrschaft als General-Unternehmen auftritt. Man hat ein interessantes und bewährtes Einfamilienhaus-Programm anzubieten, welches qualitativ hohen Ansprüchen zu genügen vermag. Als

zweiter Mann dieses Profit-Centers

(Schwergewicht Technik) und gleichzeitigen

Leiter der Planung und Bauausführung

suchen wir einen

Architekten HTL

oder einen Hochbaufachmann mit vergleichbarer Ausbildung bzw. Praxis. Im Vordergrund der verlangten Qualitäten stehen nicht die entwerferischen Begabungen, sondern das Planungs- und Organisationstalent, das Verhandlungsgeschick mit Behörden, Bauherren, lokalen Unternehmen und Zulieferanten, die Fähigkeit reell zu kalkulieren und die Bereitschaft, den Verkauf von der technischen Seite her in jeder Weise zu unterstützen.

Interessenten für diese gut dotierte Stellung im Schosse einer gesicherten Unternehmung bitten wir, sich telefonisch oder schriftlich an uns zu wenden. Wir bürgen für absolute Diskretion und erteilen gerne zusätzliche Auskünfte.

AG FÜR PERSONALBERATUNG ZÜRICH

TALSTRASSE 20

8001 ZÜRICH

TEL. 01 221 36 56

38/02-c

Gut fundierte, aktive Generalunternehmung mit interessanten Bauaufgaben im Wohn-, Industrie- und Verwaltungsbau sucht zielstrebigen, initiativen, jüngeren

Bauleiter

Unser neuer Mitarbeiter sollte über eine umfassende Berufsausbildung (Bauführer/Bautechniker, Architekt HTL) und über mehrjährige Praxis verfügen und sich beruflich voll engagieren wollen. In verantwortlicher Funktion könnte ein in vielseitiges, umfangreiches Arbeitsgebiet sehr selbständig betreuen.

Rufen Sie uns bitte an für weitere Auskünfte und zur Vereinbarung eines Termins für ein Vorstellungsgespräch unter Telefon 01 / 830 01 81, Herr P. Wachtel.



IWOBAU AG
Grindelstrasse 5, 8304 Wallisellen

37/27-b

Wir suchen . . .

. . . für Projektentwicklung vom Entwurf bis zur Baureife:

Architekten HTL oder ETH

Wir hoffen, dass auch Ihnen die Weiterentwicklung unserer energiesparenden Bauten zu einem persönlichen Anliegen wird.

. . . für die Bearbeitung von Projekt- und Ausführungsplänen:

Hochbauzeichner(in)

Wir geben Ihnen die Chance, sich entweder in Richtung Konstruktion/Sachbearbeitung oder in Richtung Bauführung weiterzubilden.

Rufen Sie bitte an und verlangen Sie eine Besprechung mit Dr. Bühler.

Moser Kuenzle Gerber Architekten AG
Münchsteig 10, 8008 Zürich, Telefon 55 40 44

38/12-c

Arbeiten Sie gerne hart und erfolgreich in jungem, dynamischem Team, geniessen 4½ Tage Arbeitsatmosphäre pro Woche und 4 Wochen Ferien?

Wir haben für Sie folgende Stellen:

Projektleiter(in)

für die selbständige Leitung «Planung und Realisation» von interessanten Baustellen

Bauführer/Nachwuchsbauführer

für die Submission und örtliche Bauleitung von grösseren Baustellen in der Region Zürich

2 Hochbauzeichner(innen)

für Projekt- und Ausführungsplanung.

Gerne erwarten wir Ihren Anruf.

Fritz Kündig Architektur und Baumanagement

Aegerterstrasse 56, 8003 Zürich, Telefon 01 / 66 55 25

38/13-c

Spezialtiefbau-Unternehmung sucht

dipl. Bauingenieur ETH oder HTL

für Tätigkeit in West- und Deutschschweiz.

Unternehmer-Erfahrung erwünscht

Offerten mit Lebenslauf an:

SIF-Groutbor SA, 14, avenue du Tir Fédéral, 1020 Renens

38/24-c

Gesucht in kleines Büro als Projektleiter

Raumplaner

mit Hochschulabschluss – vorzugsweise als Bau-Ing., Kult.-Ing., Architekt –, praktischer Erfahrung in Orts- und Regionalplanung und gewandtem schriftlichem Ausdruck in der deutschen Muttersprache.

Qualifizierte und einsatzfreudige Interessenten richten ihre Bewerbung mit den üblichen Unterlagen oder einen Telefonanruf an

Kurt Neeser, dipl. Architekt ETH/SIA/BSP

Büro für Orts- und Regionalplanung
Keltenstrasse 50, 8044 Zürich, Telefon 01 / 47 56 46

38/24-c

Bauunternehmung (Raum Zürich) sucht für den

Spezialtiefbau

(Pfählungen, Grundwasserabsenkungen, Sondierbohrungen, Spundwände usw.)

einen selbständigen

Ing. HTL/Bauführer

Wir bieten:

- interessante Baustellen
- Einsatz Schweiz und Ausland
- gutes Arbeitsklima
- fortschrittliche Anstellungsbedingungen

Wir wünschen:

- technisch gut fundierte Ausbildung und praktische Baustellenerfahrung
- Fähigkeit für Entwicklungsarbeiten
- Verhandlungsgeschick
- sehr gute Englischkenntnisse
- Eintritt nach Übereinkunft

Ausgewiesene Bewerber bitten wir um Einreichung der üblichen Offertunterlagen unter Chiffre ofa 4099Tu an Orell Füssli Werbe AG, Postfach, 8022 Zürich.

Die vertrauliche Behandlung der Bewerbung ist selbstverständlich.

38/03-c

ZERMATT

Gesucht ab sofort oder nach Vereinbarung

Architekt HTL

Hochbauzeichner

für Projektbearbeitung, Ausführungspläne, Bauleitung und Abrechnung.

Wir bieten:

- vielseitige und interessante Beschäftigung
- gute Entlohnung und Sozialleistungen
- angenehmes Arbeitsklima
- flexible Arbeitszeit

Architekturbüro A. Jaun / R. Mooser, 3920 Zermatt
Telefon 028 / 67 26 38 (Geschäft) oder 028 / 67 20 20 (Privat)

38/17-c

Gesucht für Architekturbüro, Hauptort Zentralschweiz:

Architekt ETH/HTL

Bauführer evtl. Architekt HTL

(für beide Positionen spätere Beteiligung/Partnerschaft/Übernahme der Firma möglich bzw. wünschenswert)

Bauzeichner(in)

- zur Bearbeitung von interessanten, vielfältigen Bauvorhaben
- weitgehend selbständige Tätigkeit in kleinem Team
- individuelle, grosszügige Anstellungsbedingungen.

Eintritt baldmöglichst.

Bewerbungen mit den üblichen Unterlagen bitte unter Chiffre SIA 497 an IVA AG, Postfach, 8035 Zürich.

38/26-c

In unser Team suchen wir für die selbständige Bearbeitung interessanter Bauaufgaben

Architekt HTL Bauführer

Initiativem Bewerber bieten wir fortschrittliche Arbeitsbedingungen und ein den Leistungen entsprechendes Salär.

Eintritt sofort oder nach Vereinbarung.

Gerne erwarten wir Ihren Anruf.

Urs Wallimann, dipl. Architekt ETH/SIA
Kreuzmattstr. 445, 4702 Oensingen, Tel. 062 / 76 10 66

38/16-c

Gesucht zu baldigem Eintritt oder nach Vereinbarung jüngerer

Tiefbauzeichner oder -zeichnerin

für die weitgehend selbständige Bearbeitung von interessanten Projekten auf dem Gebiet des allgemeinen Hoch- und Tiefbaus sowie der Abwasserreinigung.

Sie finden bei uns fortschrittliche Anstellungsbedingungen und ein angenehmes Arbeitsklima.

Gerne erwarten wir Ihre Bewerbungsunterlagen oder Ihren Telefonanruf.

A.W. Schmid, dipl. Ingenieur ETH/SIA
Bahnhofquai 15, 8001 Zürich, Telefon 01 / 211 32 14

36/41-a

Davos

Gesucht

Eisenbeton-/(Tiefbauzeichner)

Vielseitige und interessante Arbeit. Angenehmes Arbeitsklima und günstige Arbeitsbedingungen.

Cuno Künzli, dipl. Ingenieur ETH/SIA
Ingenieurbüro, 7270 Davos Platz, Telefon 083 / 5 39 66

35/14-i

Probiere temporär!

Jetzt können Sie Ihren neuen Job zuerst kennenlernen – wenn Sie temporär bei uns einsteigen!

Wir suchen

3 Hochbauzeichner

mit abgeschlossener Ausbildung.

Telefonieren Sie uns bitte:
01 / 277 22 52 (Direktwahl) Herr Uzman gibt Ihnen gerne nähere Auskunft.

Migros-Genossenschafts-Bund
Personal und Ausbildung
Limmatstrasse 152, 8005 Zürich



37/14-b

Stellengesuche

Nach zweijährigem Auslandsaufenthalt (Entwicklungshilfe) suche ich als

dipl. Bauingenieur ETH

Alter 39, mit Erfahrung in Verkehrsplanung, Strassenbau, allg. Tiefbau, ab sofort neue verantwortungsvolle Aufgabe im Raume Zürich / Zürcher Oberland. In Frage kommen befristeter Einsatz, freie Mitarbeit, Partnerschaft oder feste Anstellung. Bin bereit, mich auch in neue Fachgebiete einzuarbeiten.

Kontaktaufnahme erbeten unter Chiffre SIA 498 an IVA AG, Postfach, 8035 Zürich oder Telefon 01 / 918 26 55

38/31-c

Dipl. Bauleiter/Bauführer

(Bauschule Aarau, 29 Jahre) möchte sich verändern (Architekturbüro, Verwaltung o.ä.). Sehr gute Referenzen. Erfahrung mit Alternativ-Energeträgern. Eintritt ab 1.1.1981 möglich.

Offerten unter Chiffre SIA 499 an IVA AG, Postfach, 8035 Zürich.

38/32-c

Bauingenieur HTL

29, ungekündigt, mit Praxis in Wohnungs-, Industrie- und Verwaltungsbau, sucht neue Stelle in Ingenieurbüro in Basel oder näherer Umgebung. Stellenantritt: Frühjahr 1981.

Offerten erbeten unter Chiffre SIA 454 an IVA AG, Postfach, 8035 Zürich.

Bauleiter/Architekt

qualifiziert und selbständig, sucht anspruchsvolle Tätigkeit als Angestellter oder in freier Mitarbeit. Versiert in allen Sparten des Hochbaues und sicher im Verkehr mit Bauherrschaft, Behörden und Unternehmern.

Kontakte erbeten unter Chiffre SIA 487 an IVA AG, Postfach, 8035 Zürich.

Projektleiter/Bauleiter

sucht interessante, selbständige Tätigkeit in Architekturbüro oder GU. Raum Zürich, linkes Seeufer. Erfahrung im In- und Ausland.

Offerten unter Chiffre 44-355 147 an Publicitas, 8021 Zürich.

Eisenbetonzeichner

mit langjähriger Erfahrung auf dem Gebiete des Hochbaues sucht neuen Wirkungskreis, vorzugsweise in Winterthur oder Umgebung.

Zuschriften unter Chiffre 41-903 639 Publicitas, 8401 Winterthur.

Diverses

Büro für Bauleitungen und Architektur übernimmt

Bauleitungen Architekturaufträge GU-Aufträge

versiertes Team steht zu Ihrer Verfügung. Offerten unter:

Büro P. Bissig + H. Sollberger
Bachtelstrasse 71, 8400 Winterthur, Telefon 052 / 23 54 86

38/18-c

Gesucht:

Hydraulische Gleitschalung

für einen Silobau mit 20x20 m Grundfläche bei 5 m Raster, zu kaufen oder zu leihen, Bauhöhe 50 m.

Grünig Automaten AG, 5522 Tägerig, Telefon 056 / 91 19 49

38/27-c

Fenster + Türen

in handwerklich solider Ausführung
samt Einbau – kurzfristig und preiswert

Hotels + Gaststätten

Planung und Ausführung rustikaler
Einrichtungen

MIPOHG - Innenausbau FL-9491 Bendern Postfach 25 Tel. 075 / 3 43 77

38/33-c

Architekt, 35, CH,

sucht ab Jan. 1981 **Aufträge
freie Mitarbeit
leitende Stellung**

Raum: Zürich
Spezialgebiete: Villen/EFH/MFH, Industrie, Umbauten, Wärmetechnik
Leistungsumfang: SIA A bis J, Sprachen D/E/I.

Offerten unter Chiffre SIA 496 an IVA AG Postfach, 8035 Zürich.

38/25-c

DIGICONULT AG

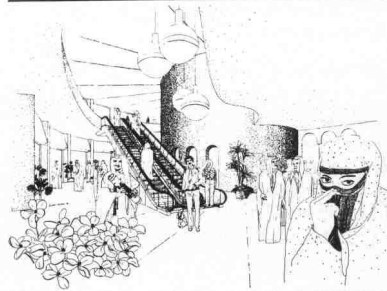
Ihr Partner für EDV im Bauwesen

Technikumstrasse 79 8400 Winterthur Tel. 052 23 17 17

Visura

Gutachten, Sekretariate
Gründungen, Verträge
Sachwalterschaften

Treuhand-Gesellschaft
Zürich Solothurn Luzern Aarau



atelier ks

PERSPEKTIVISCHE
ZEICHNUNGEN

Weierhof 15
8604 Volketswil
Tel. 01 / 945 66 58

Zu verkaufen: (einmalige Gelegenheit)

1 Hochleistungsheizkessel (Occ.)

für Mittel- oder Grossbetrieb. Marke Viessmann, Leistung 300 bis 390 000 kcal/h inkl. Zweistufenbrenner, Kessel-Vierweg-Steuerung, Original mit allen Zutaten wie elektr. Tableau und 200-l-Druckausgleichgefäss, Klus-Flansch-Durchg.-Schieber usw.

1 Heizöltank (zylindrisch)

25 000 l (Doppelwandausf. für Überflur) inkl. Polyester-Doom-Einfassung und At-Armaturen und Leckwarngerät.

1 Heizkessel (Stahl)

Marke Domo-Therm mit wassergekühltem Rost, 170-l-Aufsatzboiler (Wechselbrand für feste und flüssige Brennstoffe inkl. Einbausteuerung.)

Telefon 062 / 35 15 25/26

38/30-c

Unsere Referenz -
30 Jahre Erfahrung
Fenster und Klimafassaden

Constral AG
8570 Weinfelden
Tel. 072 22 55 55

Mobile Element-Trennwände sind Vertrauenssache. Nur ein ausgereiftes Produkt bietet Gewähr für einwandfreie Funktion und Einhaltung der geforderten Schalldämmung.

PLANACORD und ECOWALL werden von massgebenden Architekten in ganz Europa wegen ihrer unübertroffenen Schalldämmung bevorzugt.

- Unsere leistungsfähige Beratung unterstützt Ihre Planung und erarbeitet Einbauvorschläge.
- Die spezialisierte Fabrikation verbürgt höchste Schalldämmung im ausgereiften Produkt.
- Unsere eigene Schreinerei fertigt Oberflächen aus erstklassigen Hölzern und freut sich auf die gepflegte Ausführung von Sonderanfertigungen.

Wir beraten Sie gerne. Rufen Sie uns an, Telefon 071 / 91 11 83.
INBAU AG, Fabrik mobiler Trennwände, 9410 Heiden



BRODTBECK

Liftschacht- und Raumelemente Vortriebsrohre und Kanalelemente
Fassaden- und Spezialelemente Cementwaren

Brodtbeck AG Hardstrasse 42
4133 Pratteln Telefon 061 81 50 12

DIE BLAUE

mit den unschlagbaren Vorteilen:
Seit 20 Jahren im harten Einsatz bewährt. Einfachste Anwendung in Schalung und als nachträgliche Isolierung. Keine Verputzprobleme. Unempfindlich gegenüber Feuchtigkeit.

***Styrofoam**
Isolierplatte

*Warenzeichen The Dow Chemical Company

Generalvertretung:
Wancor AG
8105 Regensdorf
Tel. 01 / 840 51 71

Verlangen Sie die blaue Styrofoam bei Ihrem **Baustoffhändler**

Wir stehen auf festem Grund und Boden

Meine Warmwasserbereitung soll sicher, umweltfreundlich und wirtschaftlich sein. Deshalb vertraue ich auf ACCUM, wenn es um Boiler oder Wärmepumpen geht. Dank 55 Jahren Erfahrung hat der Spezialist auch für mich die richtige Lösung.



Accum

Accum AG
8625 Gossau ZH
Wärmetechnische Apparate
Telefon 01 935 15 15

SIA

01 935 15 15

Rufen Sie uns an oder senden Sie uns dieses Inserat. Sie erhalten fundierte Unterlagen über moderne Warmwasserbereitung.

B 1 ☐ 80

Eine Sprechanlage entlastet als zweite Gesprächsebene Ihr internes Telefonnetz: 60% aller Gespräche sind nämlich interne Verbindungen.



Mehr überzeugende Argumente liefert unsere neutrale Informationsbroschüre, die wir Ihnen gerne unverbindlich zustellen.

info.com
Interessengemeinschaft für Sprechanlagen,
Postfach 3259, 8049 Zürich, Tel. 01 56 01 66.

Autophon – Ericsson – Hasler – Philips

Coupon SJA

Bitte senden Sie die info-com-Broschüre an:

Name: _____

Firma/Organisation: _____

Strasse: _____

PLZ/Ort: _____

Einsenden an: info-com, Postfach 3259, 8049 Zürich



Serviceplan Kompressoren

Die besten Kompressoren und Druckluftwerkzeuge sind nur so gut wie ihr Service

Service nach Mass

Die neuzeitliche Wartungsvereinbarung! Der Serviceplan wird individuell jeder Anlage angepasst, egal ob gross oder klein, mit oder ohne Trockner. Entsprechend der Auslastung Ihrer Druckluftzentrale wählen Sie die Art der Wartung. Diese einzigartige Vereinbarung bietet Ihnen die grösste Betriebssicherheit bei kleinsten Kosten.

Der Atlas Copco Service ist weltweit bekannt und überall nach dem gleichen, bewährten Prinzip organisiert. Die Service-Teams arbeiten eng mit den Herstellwerken zusammen und sind daher stets mit dem neuesten Stand der Technik vertraut.

Dans le monde entier, le Service Atlas Copco est connu pour son efficacité; partout, l'organisation présente la même structure. Les équipes d'intervention sont en permanence en étroite coopération avec les usines productrices; elles sont donc toujours au courant des plus récents perfectionnements techniques.

Den schnellen Atlas Copco Service können Sie rund um die Uhr anfordern. Selbstverständlich auch an Sonn- und Feiertagen. Sämtliche Servicewagen erhalten ihren Einsatz-Auftrag per Autoruf über die Zentrale in Studen/Biel. Jeder Wagen ist für alle Eventualitäten gewappnet und darum mit Spezialwerkzeugen und allen Verschleisstteilen ausgerüstet.

Le Service Atlas Copco est à votre disposition 24 heures sur 24. Pendant les week-ends et les jours fériés aussi, cela va de soi. Par appel radio et téléphone, la centrale de Studen/Bienne donne ses ordres et instructions à l'ensemble des voitures-Service. Chaque véhicule contient le matériel nécessaire pour faire face à toute éventualité, avec des outils spéciaux et toutes les pièces de rechange.

Zentrale Service-Einsatzleitstelle (Autoruf)
Centrale pour Service après-vente (appel radio):
Tel. (032) 53 43 61

«Le Plan de Service» pour compresseurs

Le meilleur des outils ou compresseurs ne vaut que ce que vaut son entretien

Les prestations sur mesure

Un accord d'entretien réellement d'avant-garde! Le « Plan de Service » est adapté particulièrement à chaque équipement, qu'il soit important ou modeste, avec ou sans sécheur. C'est vous qui définissez la fréquence d'entretien selon le taux d'utilisation de votre centrale d'air comprimé. Cet accord unique en son genre vous vaudra une fiabilité d'exploitation maximale à frais minimaux.



GA — 410
Oeleingespritzter
Schraubenverdichter

Compresseur
à vis GA-PACK,
à injection d'huile

AIRLET —
Kolbenkompressor
mit Kältetrockner

Compresseur
à pistons AIRLET,
avec sécheur
à réfrigération

ZR-PACK
Oelfreier
Schraubenverdichter,
Zustandsmessung
der Elemente

Compresseur
à vis ZR-PAK,
exempt d'huile:
contrôle de l'état
des éléments

Atlas Copco (Suisse) SA

Hauptsitz; Siège principal: Bütigenstr. 80
Niederlassung Zürich: Ringstr. 15
Zweigniederlassungen; Filiales:

2557 Studen/Biel
8600 Dübendorf
1041 Bottens
6702 Claro
7430 Thusis

Tel. 032/53 43 61
Tel. 01/821 42 44
Tel. 021/81 31 51
Tel. 092/66 17 78
Tel. 081/81 17 96

Atlas Copco