

Objektyp: **Advertising**

Zeitschrift: **Schweizer Ingenieur und Architekt**

Band (Jahr): **97 (1979)**

Heft 49

PDF erstellt am: **22.11.2019**

### **Nutzungsbedingungen**

Die ETH-Bibliothek ist Anbieterin der digitalisierten Zeitschriften. Sie besitzt keine Urheberrechte an den Inhalten der Zeitschriften. Die Rechte liegen in der Regel bei den Herausgebern.

Die auf der Plattform e-periodica veröffentlichten Dokumente stehen für nicht-kommerzielle Zwecke in Lehre und Forschung sowie für die private Nutzung frei zur Verfügung. Einzelne Dateien oder Ausdrucke aus diesem Angebot können zusammen mit diesen Nutzungsbedingungen und den korrekten Herkunftsbezeichnungen weitergegeben werden.

Das Veröffentlichen von Bildern in Print- und Online-Publikationen ist nur mit vorheriger Genehmigung der Rechteinhaber erlaubt. Die systematische Speicherung von Teilen des elektronischen Angebots auf anderen Servern bedarf ebenfalls des schriftlichen Einverständnisses der Rechteinhaber.

### **Haftungsausschluss**

Alle Angaben erfolgen ohne Gewähr für Vollständigkeit oder Richtigkeit. Es wird keine Haftung übernommen für Schäden durch die Verwendung von Informationen aus diesem Online-Angebot oder durch das Fehlen von Informationen. Dies gilt auch für Inhalte Dritter, die über dieses Angebot zugänglich sind.

Ein Dienst der *ETH-Bibliothek*  
ETH Zürich, Rämistrasse 101, 8092 Zürich, Schweiz, [www.library.ethz.ch](http://www.library.ethz.ch)

<http://www.e-periodica.ch>

Schweizer  
Ingenieur und  
Architekt

Ingénieurs  
et architectes  
suisses

Ingegneri  
e architetti  
svizzeri

Schweizerische Bauzeitung

Bulletin technique  
de la Suisse romande

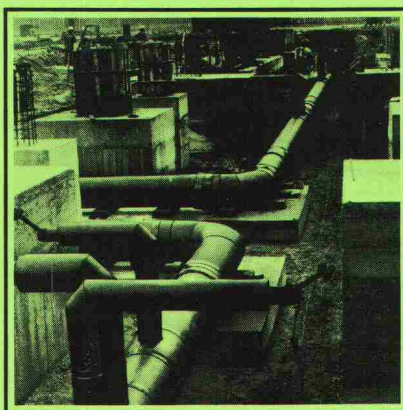
49/79 97. Jahrgang  
6. Dezember 1979

**Aus dem Inhalt**

Energiesparen durch bauliche  
Massnahmen

Entwicklungstendenzen  
im baulichen Erdbebenschutz:  
Stand der Erkenntnis und  
Gestaltung von Vorschriften

# Auf



**die Herstellung von Sonder-  
Rohren und -Formteilen sind wir  
spezialisiert.**

**PAN-ISOVIT**

Erst extreme bauliche Verhältnisse  
und höchste technische Anforderungen  
bringen die Vorteile von Pan-Isovit  
voll zur Geltung (z.B. bei der Fabrikation  
von Sonderformteilen für die abgebildete  
Fackelleitung in einem Chemiewerk.)

Seit 14 Jahren, in Nennweiten von  
20 bis 600 mm, in kilometerlangen  
Leitungen, auch unter aussergewöhnlichen  
Verhältnissen, hat sich Pan-Isovit als  
Verbund-System bewährt.

Vergleichen Sie Pan-Isovit-Rohre und  
-Formteile mit anderen Fabrikaten.  
Qualität, Sicherheit und Wirtschaftlichkeit  
sollen doch entscheiden!

© Eingetragenes Markenzeichen für Pan-Isovit.  
14 Jahre praktische Erfahrung. In Langzeittests geprüft.

  
**Isovit AG Isolierwerk**  
Meier-Schenk-Gruppe  
8105 Regensdorf-Zürich  
Tel. 01 8401684  
St. Gallen, Chur,  
Biel,  
Lausanne

# ANALYSE VON BAUSCHÄDEN

## Fachseminarreihe mit Raimund Probst in Zürich

Ehem. Beauftragter für Analyse von Bauschäden  
an den Technischen Universitäten Hannover und Karlsruhe

Die Bauschaden-Summe in der Schweiz beträgt jedes Jahr einige hundert Millionen Franken und wächst ständig weiter.

Am 31. Januar 1980 beginnt im Kongresshaus Zürich eine Fachseminar-Reihe mit dem Titel «Analyse von Bauschäden», die Raimund Probst, der Bauschaden-Fachmann Nr. 1 in Europa, halten wird. Er demonstriert aus seiner Gutachterpraxis an Beispielen in Bildern, Skizzen und Worten. In seinem Institut für Analyse von Bauschäden wurden bisher über 50 000 Praxisfälle behandelt.

Dieses Seminar findet in Zusammenarbeit mit dem Betriebswissenschaftlichen Institut der ETH Zürich (Erf-Gruppe Betriebsplanung), dem Schweizerischen Technischen Verband, der Handelskammer Deutschland-Schweiz, den Industrie- und Handelskammern Hochrhein-Bodensee, Schwarzwald-Baar-Heuberg sowie Südllicher Oberrhein statt, die diese Fachseminarreihe unterstützen.

<b>Das Programm:</b>	<b>Baurisse 1+2</b>	<b>31.1./1.2.1980</b>
	<b>Baudichtung im Baugrund/Putz</b>	<b>21./22.2.1980</b>
	<b>Beläge an Wänden/Sichtmauerwerk</b>	<b>6./7.3.1980</b>
	<b>Dächer 1-4</b>	<b>27./28.3.+17./18.4.1980</b>
	<b>Balkone, Terrassen 1+2</b>	<b>8./9.5.1980</b>
	<b>Beläge auf Böden/Bäder+Nassräume</b>	<b>16./17.10.1980</b>
	<b>Bauteile aus Beton/Fenster aus Holz</b>	<b>6./7.11.1980</b>
	<b>Bauteile aus Metall/Haustechnik</b>	<b>27./28.11.1980</b>
	<b>Jeder Tag/Thema ist in sich abgeschlossen und kann einzeln besucht werden.</b>	

Bitte verlangen Sie den Prospekt/Anmeldeformular von:  
der consultant, Abt. Spezialseminare, Zentralstrasse 19, CH-8953 Dietikon-Zürich, Telefon 01/740 53 34

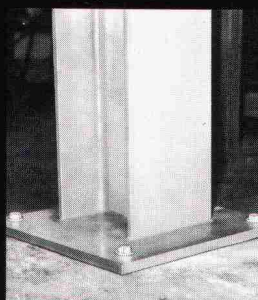
## Hilti Schwerlastanker HSL

### Die kontrollierbare Verankerung.

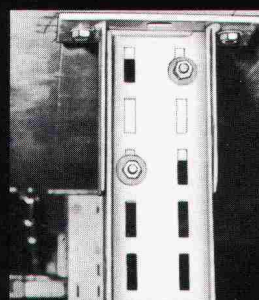
Ein neuer Anker für extreme Befestigungen. Mit qualifizierbaren Daten für den Planer und handfesten Vorteilen in der Praxis.

Sechs Vorteile, die Sie nützen sollten:

1. Der kleine Bohrdurchmesser spart Zeit und Geld.
2. Die eingebaute Mitdreh-sicherung erlaubt ein problemloses Anziehen des Ankers.
3. Das leicht aufzubringende Drehmoment ergibt die geforderten Haltewerte.



4. Mit der integrierten Teleskop-hülse können bis 14 mm hohe Unebenheiten ausgeglichen werden.



5. Die extrem hohen Auszugswerte entnehmen

Sie unserem Technischen Datenblatt.

6. Ein grosses Sortiment für jede Anwendung.

Der Hilti-Schwerlastanker HSL hält, was wir versprechen. Lassen Sie ihn sich einfach einmal vorführen.



## HILTI

Hilti Technik AG  
Gartenhofstr. 17, 8036 Zürich  
Telefon 01-241 56 56



● = Service- + Verkaufszentrum