

Objektyp: **Advertising**

Zeitschrift: **Schweizer Ingenieur und Architekt**

Band (Jahr): **97 (1979)**

Heft 27-28

PDF erstellt am: **20.09.2024**

### **Nutzungsbedingungen**

Die ETH-Bibliothek ist Anbieterin der digitalisierten Zeitschriften. Sie besitzt keine Urheberrechte an den Inhalten der Zeitschriften. Die Rechte liegen in der Regel bei den Herausgebern.

Die auf der Plattform e-periodica veröffentlichten Dokumente stehen für nicht-kommerzielle Zwecke in Lehre und Forschung sowie für die private Nutzung frei zur Verfügung. Einzelne Dateien oder Ausdrucke aus diesem Angebot können zusammen mit diesen Nutzungsbedingungen und den korrekten Herkunftsbezeichnungen weitergegeben werden.

Das Veröffentlichen von Bildern in Print- und Online-Publikationen ist nur mit vorheriger Genehmigung der Rechteinhaber erlaubt. Die systematische Speicherung von Teilen des elektronischen Angebots auf anderen Servern bedarf ebenfalls des schriftlichen Einverständnisses der Rechteinhaber.

### **Haftungsausschluss**

Alle Angaben erfolgen ohne Gewähr für Vollständigkeit oder Richtigkeit. Es wird keine Haftung übernommen für Schäden durch die Verwendung von Informationen aus diesem Online-Angebot oder durch das Fehlen von Informationen. Dies gilt auch für Inhalte Dritter, die über dieses Angebot zugänglich sind.

Ein Dienst der *ETH-Bibliothek*  
ETH Zürich, Rämistrasse 101, 8092 Zürich, Schweiz, [www.library.ethz.ch](http://www.library.ethz.ch)

<http://www.e-periodica.ch>

**Schweizer  
Ingenieur und  
Architekt**

Schweizerische Bauzeitung

**Ingénieurs  
et architectes  
suisses**

Bulletin technique  
de la Suisse romande

**Ingegneri  
e architetti  
svizzeri**

**27-28/79**

97. Jahrgang  
9. Juli 1979

**Aus dem Inhalt**

Die Neubauten der Universität  
Zürich-Irchel

Von der chemischen zur  
biologischen Evolution

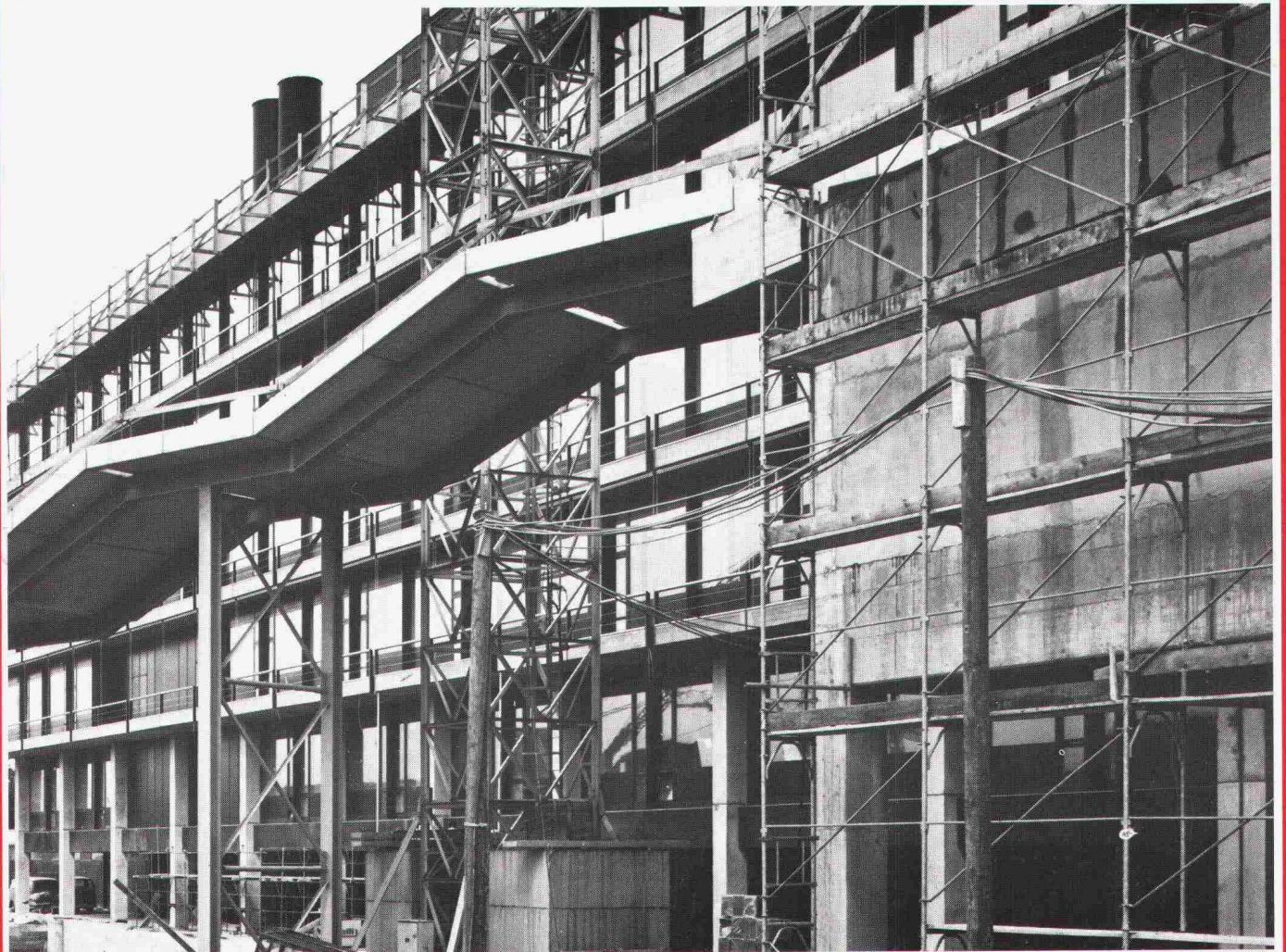


Hochbau  
UNI, Zürich-Irchel

Los 1  
Institutsbau I  
Zentrallager  
EDV

**WALO**

Walo Bertschinger AG





# Hier sehen Sie den WC-Sitz mit eingebauter Intim-Hygiene:



## **GEBERELLA VON GEBERIT.**

Auf den ersten Blick unterscheidet sich GEBERELLA kaum von einem ganz gewöhnlichen WC-Sitz. Und er passt praktisch auf jede Schüssel. In der berühmten GEBERIT-Qualität und Farbtreue – denn die GEBERELLA-Farben stammen aus der gleichen Produktion wie die der GEBERIT-Spülkasten. Und er ist vom Fachmann ganz leicht und einfach zu montieren (220-V-Anschluss genügt).

Erst wenn man näher hinsieht, bemerkt man die formal überzeugende Form. Und wenn man

sich setzt, bemerkt man den anatomisch richtigen Sitzkomfort. Aber das ist noch lang nicht alles. Erst wenn man auf den Knopf drückt, merkt man den grossen Unterschied: der Brause-Arm schwenkt aus, und mit körperwarmem Wasser wird alles angenehm sauber gewaschen. Die Stärke des Wasserstrahles lässt sich regulieren, und wenn der Knopf losgelassen wird, verschwindet der Brause-Arm wieder. Das ist die perfekte Lösung für mehr Intim-Hygiene auf dem WC:

**Mehr Hygiene. Mehr Komfort.  
Und gute Form!**

GEBERIT AG  
Armaturen- und  
Apparatefabrik  
8640 Rapperswil  
Tel. 055/216 111



## **Alles fit mit GEBERIT.**