

# Das Heizkraftwerk Aubrugg

Autor(en): **[s.n.]**

Objektyp: **Article**

Zeitschrift: **Schweizer Ingenieur und Architekt**

Band (Jahr): **97 (1979)**

Heft 25

PDF erstellt am: **22.10.2019**

Persistenter Link: <http://doi.org/10.5169/seals-85484>

## **Nutzungsbedingungen**

Die ETH-Bibliothek ist Anbieterin der digitalisierten Zeitschriften. Sie besitzt keine Urheberrechte an den Inhalten der Zeitschriften. Die Rechte liegen in der Regel bei den Herausgebern.

Die auf der Plattform e-periodica veröffentlichten Dokumente stehen für nicht-kommerzielle Zwecke in Lehre und Forschung sowie für die private Nutzung frei zur Verfügung. Einzelne Dateien oder Ausdrucke aus diesem Angebot können zusammen mit diesen Nutzungsbedingungen und den korrekten Herkunftsbezeichnungen weitergegeben werden.

Das Veröffentlichen von Bildern in Print- und Online-Publikationen ist nur mit vorheriger Genehmigung der Rechteinhaber erlaubt. Die systematische Speicherung von Teilen des elektronischen Angebots auf anderen Servern bedarf ebenfalls des schriftlichen Einverständnisses der Rechteinhaber.

## **Haftungsausschluss**

Alle Angaben erfolgen ohne Gewähr für Vollständigkeit oder Richtigkeit. Es wird keine Haftung übernommen für Schäden durch die Verwendung von Informationen aus diesem Online-Angebot oder durch das Fehlen von Informationen. Dies gilt auch für Inhalte Dritter, die über dieses Angebot zugänglich sind.

# Das Heizkraftwerk Aubrugg

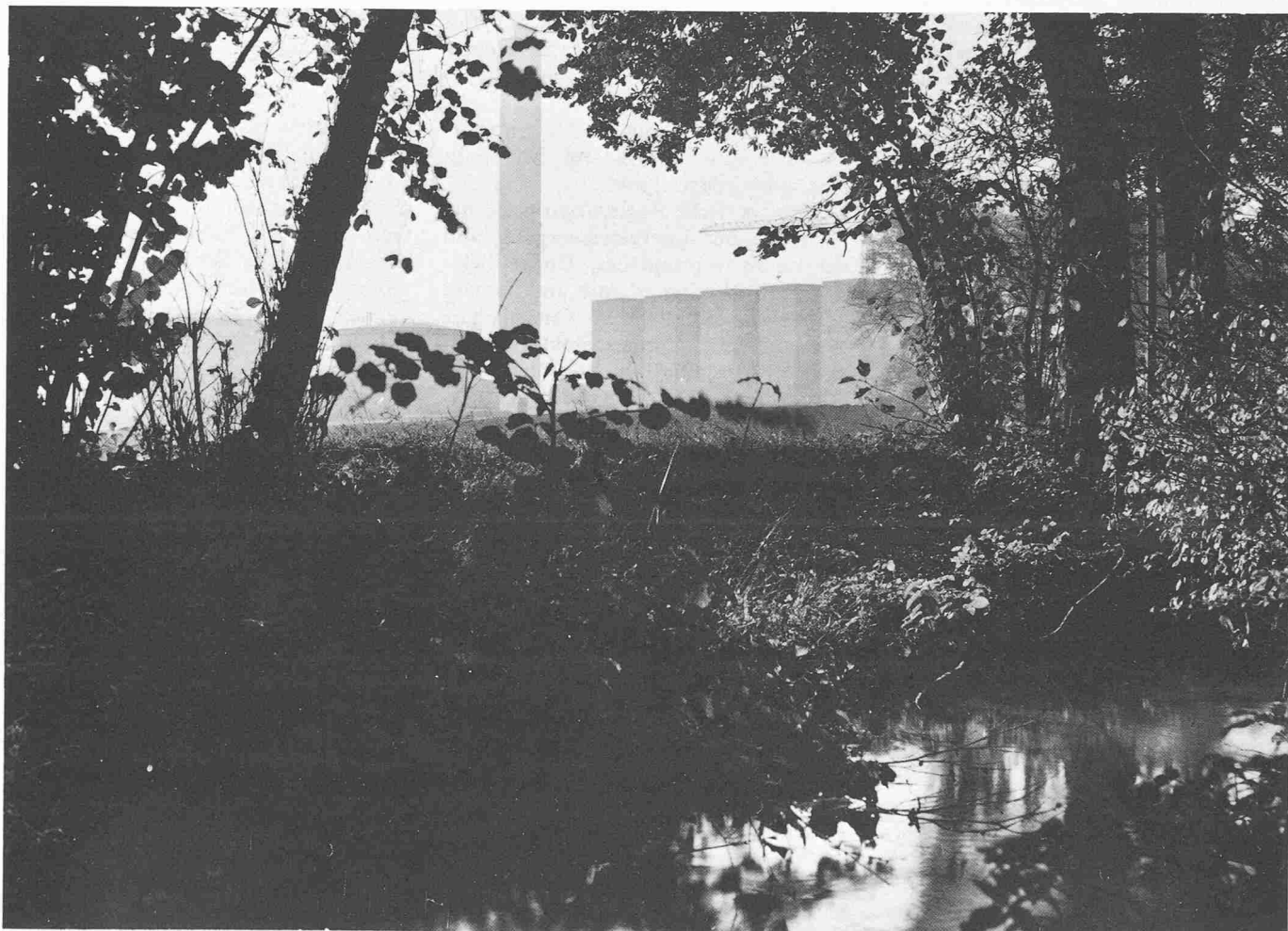


Bild 1. Blick auf das Heizkraftwerk vom Brüelbach aus . . .

## Inhalt

### Energiepolitischer Rahmen

Von *Regierungsrat Albert Sigrist*, Zürich 458

### Aufgabenstellung des Bauherrn

Energetische Randbedingungen, welche die Grösse und die Form des Baukörpers weitgehend bestimmten  
Von *M. Breitschmid*, Zürich 459

Städtebauliche Randbedingungen  
Von *P. Schatt*, Zürich 463

Randbedingungen vom Nationalstrassenbau her  
Von *H. Stüssi*, Zürich 464

### Das Projekt des Heizkraftwerkes

Wärmekraft- und Nebenanlagen  
Von *J. Bitterli, H. Leimer und W. Ruzek*, Winterthur 466

Planung und Entwurf durch den Architekten  
Von *P. Zoelly*, Zollikon-Zürich 477

Besondere Aspekte der Innenbeleuchtung  
Von *B. Starkemann*, Zürich 480

Bauliche Besonderheiten und Einflüsse auf die Umwelt  
Von *U. Fröhlich, E. Glauser, R. Lang und S. Spadini*, Zürich 481