

**Zeitschrift:** Schweizer Ingenieur und Architekt  
**Herausgeber:** Verlags-AG der akademischen technischen Vereine  
**Band:** 118 (2000)  
**Heft:** 41

## Werbung

### Nutzungsbedingungen

Die ETH-Bibliothek ist die Anbieterin der digitalisierten Zeitschriften auf E-Periodica. Sie besitzt keine Urheberrechte an den Zeitschriften und ist nicht verantwortlich für deren Inhalte. Die Rechte liegen in der Regel bei den Herausgebern beziehungsweise den externen Rechteinhabern. Das Veröffentlichen von Bildern in Print- und Online-Publikationen sowie auf Social Media-Kanälen oder Webseiten ist nur mit vorheriger Genehmigung der Rechteinhaber erlaubt. [Mehr erfahren](#)

### Conditions d'utilisation

L'ETH Library est le fournisseur des revues numérisées. Elle ne détient aucun droit d'auteur sur les revues et n'est pas responsable de leur contenu. En règle générale, les droits sont détenus par les éditeurs ou les détenteurs de droits externes. La reproduction d'images dans des publications imprimées ou en ligne ainsi que sur des canaux de médias sociaux ou des sites web n'est autorisée qu'avec l'accord préalable des détenteurs des droits. [En savoir plus](#)

### Terms of use

The ETH Library is the provider of the digitised journals. It does not own any copyrights to the journals and is not responsible for their content. The rights usually lie with the publishers or the external rights holders. Publishing images in print and online publications, as well as on social media channels or websites, is only permitted with the prior consent of the rights holders. [Find out more](#)

**Download PDF:** 16.04.2026

**ETH-Bibliothek Zürich, E-Periodica, <https://www.e-periodica.ch>**



**KERAMIK AUF HÖCHSTEM  
NIVEAU. DIE POWERSTAR HCI.**

Das Neuste vom Erfinder der POWERSTAR<sup>®</sup> HQI<sup>®</sup>: die POWERSTAR<sup>®</sup> HCI<sup>®</sup>. Mit ihrem Keramikbrenner sorgt sie für langlebiges, brillantes und farbkonstantes Licht. Und das ab sofort für alle Haupttypen inklusive der Stiftsockel-Version TC. Wie Sie sehen: fast unbegrenzte Möglichkeiten und der Beginn einer neuen Keramik-Dynastie.

**ES GIBT LICHT. UND ES GIBT OSRAM.**

**OSRAM**

d u r c h s c h a u b a r

<< E s g i b t  
s i e , d i e  
d u r c h -  
s c h a u b a r e  
I n t e l l i g e n z . >>

Glas-Orakel, Teil 4



Glas - eine Entdeckung fürs Leben

# NaBento®

Bentonitmatten

HaTe®  
HaTelit®  
Fortrac®  
Stabilenka®  
Comtrac®  
Incomat®

Natürlich von der Nr.1 für Geosynthetics:

**SCHOELLKOPF AG**  
Schaffhauserstrasse 265, 8057 Zürich  
Tel. 01/312 16 16, Fax 01/312 16 26  
E-Mail: geo@schoellkopf.ch



**Wo Beratung, Qualität und Preis stimmen!**

Wir bieten Ihnen

## TOP-QUALITÄTSPRODUKTE FÜR DEN FASSADENBAU

- METALLFENSTERZARGEN
- METALLFENSTERBÄNKE
- BRÜSTUNGS- UND DACHRANDABDECKUNGEN
- STORENBLENDEN
- USW.

Übrigens:

Was nützt Ihnen der billigste Metallfensterbank, wenn Sie Wochen lang darauf warten müssen?

**Wir bieten Ihnen einen 72-Stunden-Fensterbank-Fabrikations-Service!!**

Interessiert?

**KREBU-Metallfensterbänke AG**

Sägebachweg 28, 3114 Oberwichtlach, Tel. 031/781 08 41

Fax 031/781 15 59, E-Mail: jb@krebuch.ch, Internet: www.krebuch.ch

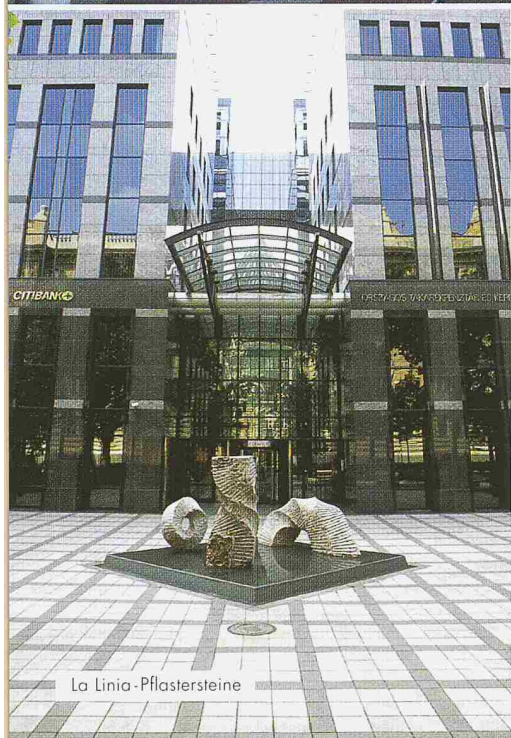




Boulevard - Pflastersteine



Concord - Platten und Gestaltungselemente

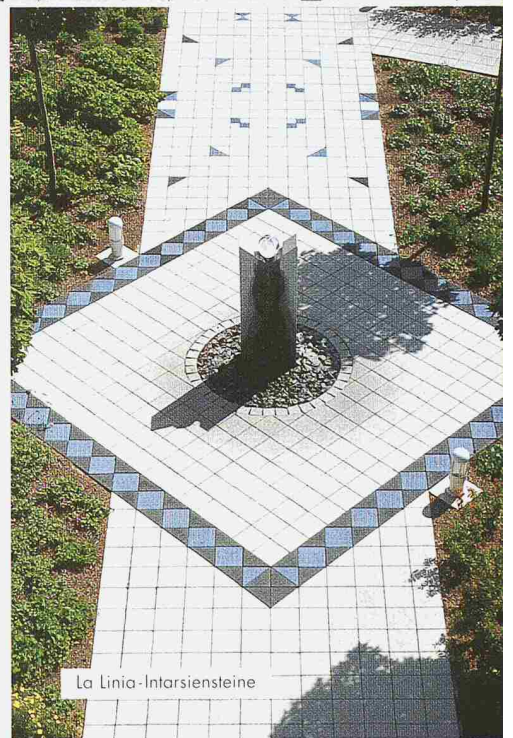


La Linia - Pflastersteine

# DIE KUNST DES GESTALTENS



**Birkenmeier**  
STEIN+DESIGN<sup>®</sup>



La Linia - Intarsiensteine



Il Campo - Pflastersteine



Concord - Platten



La Linia - Pflastersteine

# Freiraumgestaltung mit Freiräumen

In einem städtischen Ambiente, das sich durch hohe Dynamik auszeichnet, hat die Flächengestaltung heute anspruchsvolle und vielfältige Funktionen. Sie ist das integrierende Moment zwischen Architektur und Umgebung, sie schafft harmonische Übergänge, errichtet kontrastreiche Spannungsfelder und bietet elegante Lösungen bei divergierenden Nutzungsinteressen. Damit wird sie ein zunehmend selbstständiges Element im grossen Kontext der Stadt.

Für neue Gestaltungsaufgaben präsentiert STEIN + DESIGN neue Produkt- und Design-Ideen: Dazu gehören Pflastersysteme mit edlen Oberflächen in vielen verschiedenen Ausführungen.

Versickerungsfähige Pflaster, die ihren ökologischen Vorsprung in innovativem Design zeigen. Platten mit geschliffenen Oberflächen, die sich für die Verlegung in Innen- und Aussenräumen eignen. Dazu passende Möbelprogramme, die Form und Funktion vorbildlich vereinen. Und darüber hinaus ein Set-Konzept, das auch die Gestaltung der Vertikalen einbezieht.

Was auch immer gefragt ist: STEIN + DESIGN antwortet mit Innovationskraft, Qualität und Design.



**Birkenmeier**  
**STEIN+DESIGN**<sup>®</sup>

BIRKENMEIER STEIN + DESIGN AG  
Wohlerstr. 2 · CH-5623 Boswil  
Telefon 056/666 30 33  
Telefax 056/666 30 37  
www.birkenmeier.ch  
www.stein-und-design.de  
info@birkenmeier.de

# Was steht hoffentlich zwischen Brandquelle und Brandwirkung?

## Promat – das vollständige System für bautechnischen Brandschutz.

Dazu gehören  
**Promatect- und Promaxon-Brandschutzplatten**  
für Wände und Decken,  
Stützen und Träger, Kanäle  
und Leitungsschächte.

**Promat-Brandschutzglas**  
für Wände und Türen.

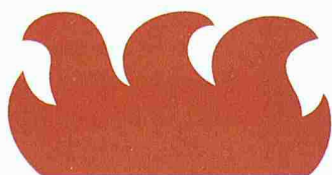
**Zubehör-Sortiment:**  
Rohrschalen, Manschetten,  
Kabelabschottungen, Mörtel,  
Kitte, Imprägnierungen,  
Dämmstreifen und vieles mehr.



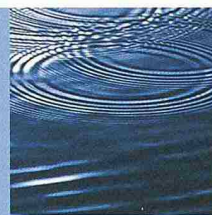
Ein Beispiel: Promatect L500 – Brandschutzplatte für Lüftungs- und Kabelkanäle.

Weitere Auskünfte und Informationsmaterial erhalten Sie durch

# Promat



Promat AG  
Rümikerstrasse 45  
8409 Winterthur-Hegi  
Tel 052 242 41 27  
Fax 052 242 53 97



# Natürlich Kupfer



Wie lange hält eine Dach- und Fassadengestaltung den heutigen Umwelteinflüssen stand, wie kann man sie wirksam schützen? Es gibt eine Antwort: ein Kupferdach hält lange, sehr lange - fachgerecht verlegt für Generationen. Es bildet natürliche Oxidschichten, mit denen es sich selbst schützt - gegen alles, was Wind und Wetter mit sich bringen.

europaean  
copper  
roofing  
campaign

Informationsdienst Kupfer für Dach und Wände  
Kennwort: SI+A, Fax 01.7 82 89 91

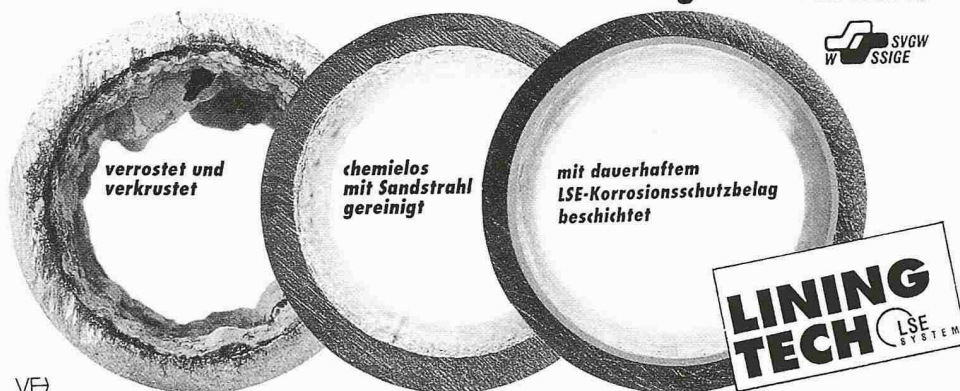
# Wir belegen.

**Kunstharz-Bodenbeläge:** Bodenbelags-Systeme, angepasst an objekt-spezifische Anforderungen, z.B. Industrie, Elektronik, Verkauf, Parkhäuser, Balkone usw..

**Beschichtungen:** Als Betonschutz in Industrie, Gewerbe, Kläranlagen, Tankraumbeschichtungen gemäss TTV-Vorschriften.

■ Bauabdichtungen ■ Kunstharz-Bodenbeläge ■ Beschichtungen ■ Injektionen ■ Klebebewehrung ■ Betonsanierungen

## LINING TECH saniert rostende Rohrleitungen dauerhaft!



LINING TECH AG saniert seit über 10 Jahren mit dem LSE-System und hat als ältestes Unternehmen für Rohrrinnensanierung grösste Erfahrung. Sie kann für ihre Sanierungen bewiesene Garantien geben, denn das LPM-Labor bestätigte eine unveränderte Qualität des LSE-Korrosionsschutzes in Rohren, welche über 10 Jahre im Einsatz waren. Die geprüften Rohrstücke stammen aus verschiedenen Objekten, die Lining Tech damals sanierte. Diese Sicherheit für die Dauerhaftigkeit der Sanierung kann nur Lining Tech bieten.

LINING TECH AG, Seestr.205, 8807 Freienbach/sz  
Tel.01/7848085, Fax 01/787 51 77  
[www.liningtech.ch](http://www.liningtech.ch), [info@liningtech.ch](mailto:info@liningtech.ch)

## WALO DECORBELÄGE

für grossen Gestaltungsfreiraum in vielen Farben...

Walo Bertschinger AG

...z.B. das PU-Gummi-granulat-Belagsystem

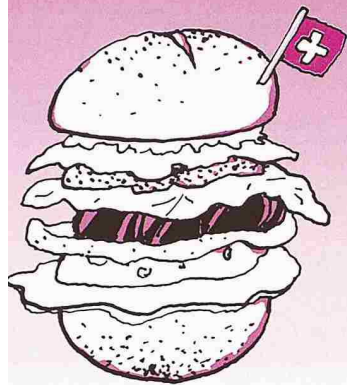
## HALTOPEX

- sehr strapazierfähig
- fugenlos und elastisch
- rutschfest
- lärmdämmend

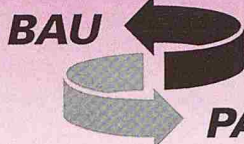
Gerne zeigen wir Ihnen Referenzobjekte in Ihrer Nähe:

Walo Bertschinger AG  
Fachbereich Industrieböden  
und Decorbeläge  
Postfach 7534  
8023 Zürich

Telefon 01/745 23 11  
Fax 01/740 31 40



Bautenschutz ■ Bituminöse Flachdächer



**PARTNER AG**



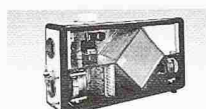
**Spezialisten für Problemlösungen.**

**BAU PARTNER AG**  
 Vogelastrasse 48, 8953 Dietikon  
 Telefon 01-742 00 11, Telefax 01-742 00 20  
 Filiale: 8964 Rudolfstetten AG

**Von ANSON die Ventilatoren mit Wärmerückgewinnung (WRG) und Frischluftzufuhr:**



**ANSON WRG Ventilatoren für Aussenwand –**  
 Einbau 230 V 50–1200 m<sup>3</sup>/h. Für tadellose Raumluft in Bad/WC, kleinen Büros und Sitzungszimmern. Rasch und preisgünstig von:



**ANSOVENT Ventilatoren mit WRG mit automatischer Sommer/Winter-Bypass-Umstellung.** Modernste Technik mit 24 V DC-Motoren. 400 m<sup>3</sup>/h. Von ANSON



**Modernste ABB Ventilatoren mit WRG**  
 4 Rohranschlüsse 80 mm Ø. 400 m<sup>3</sup>/h. Für Bad/WC und Küchen-Entlüftung im STWE und EFH. Von ANSON.



**ANSOVENT Flachgeräte für Deckenmontage**  
 Besonders flache WRG-Ventilatoren für 500–3600 m<sup>3</sup>/h. Hervorragend bewährt. Kurzfristig und rasch von ANSON AG ZÜRICH.



**Grosse WRG Ventilatoren**  
 modernster Bauart von 3000–10000 m<sup>3</sup>/h für Läden, Restaurants, Fabrikräume. Wir haben Erfahrung und liefern rasch und preisgünstig.



**WRG Ventilatoren energiesparend betreiben**  
 mit modernsten Steuerungen von ANSON. Manuell oder zeit- und temperaturabhängig. Wir sind Spezialisten.

Beratung/Offerte überzeugen: **ANSON 01/461 11 11** Friesenbergstrasse 108 8055 Zürich Fax 01/461 31 11



**DER ALTERNATIVE WÄRMESPENDER VON MORGEN?**

Wohl kaum. Wer statt dessen auf Öl setzt, heizt sparsam und beweist Weitsicht. Die grossen Reserven des natürlichen Energieträgers und die Effizienz moderner Ölheizungen garantieren auch Ihren Kindeskindern ein warmes Zuhause. Mehr zum Dauerbrenner Heizöl erfahren Sie auf der Gratis-Hotline 0800 84 80 84.

**HEIZEN MIT ÖL.**  
 ENTSCIEDEN RICHTIG.

PUB. 1

# 1. Wahl für Brunnenstuben

**ETERNIT  
und  
PML**



**etertub**

mehr als nur Rohre

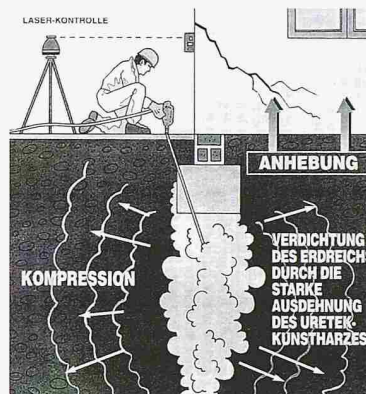
Das Unternehmen der Eternit AG  
für Trink- und Abwassersysteme

Etertub AG, 8867 Niederurnen  
Telefon 055 617 11 41  
Fax 055 617 15 01

**etertub**

## PROBLEME MIT BODENSENKUNGEN?

Die Firma URETEK bietet mittels Kunstharz-Injektionen einfache und schnelle Massnahmen zur Verstärkung des Fundamentuntergrundes

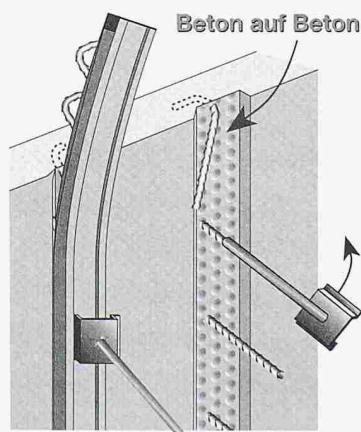


Erhöhung der Tragfähigkeit des Untergrundes  
Hebekraft bis über 50t/m<sup>3</sup>  
Kein Aushub • Keine Baustelle • Sauberes Arbeiten.  
Die URETEK-Technologie löst Bodenprobleme bei Senkungen von: Fundamentriegeln, Fundamentplatten, Fundamentsockeln, Mauern und Betonböden.  
Bei: Häusern, Wintergärten, Schwimmbädern, Betonböden, Industriehallen sowie Strassen und Fluggpisten.

**URETEK**, Inhaber Müller & Partner  
Brünigstrasse 95 • 6074 Giswil  
Tel. 041/676 00 80, Fax 041/676 00 81,  
e-mail: uretek@ify.ch

## Mit Sicherheit gute Verbindungen

Quick-Bewehrungs-Systeme sorgen immer für solide Verbindungen.



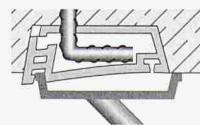
Höchste Schubkraft-Aufnahme  
Laut Prüfbericht Nr. 9010 der Universität Dortmund werden unterstehende %-Werte im Vergleich zum monolithischen Verbund erreicht.

ohne Folie  
42%

Folie R1  
43%

Folie R2  
68%

Folie E1  
80%



Quick-Bewehrungs-Rückbiege-Anschluß BRA  
► Kein Blech,  
► keine Rückstände im Beton

Bitte fordern Sie Preisliste oder Prospekte an.

**Schweiz:**  
Steinackerweg 5  
CH-2545 Selzach  
Tel. 032/641 27 47  
Fax 032/641 27 48  
Natel 076/387 78 30

**QUICK**  
Spitzenleistungen in  
Schalung & Bewehrung



**Der einzige Fall, wo sogar  
ein Holz-Metall-Fenster kapituliert.**

Ein schönes Goal! Die meisten Fenster werden allerdings ganz anders besiegt: von Wind, Wetter und Temperaturunterschieden. Mit Holz-Metall-Fenstern werden Sie dies allerdings nicht so schnell erleben. Die umweltverträgliche und behagliche Material-Kombination bietet Ihnen lauter Vorteile: Energieeinsparungen und Lebensdauer sind überdurchschnittlich hoch, Anschaffungspreis und Lebensdauer ausgesprochen günstig. Und wenn man zur Wirtschaftlichkeit noch ihre Schönheit addiert, sind Holz-Metall-Fenster unschlagbar. Alles über die Fenster mit mehrfachem Mehrwert bei Pro Holz-Metall-Fenster, Hauptstrasse 68, 5330 Zurzach. Telefon 056 249 04 11, Fax 056 249 01 47, [www.holz-metall-fenster.ch](http://www.holz-metall-fenster.ch)

**( Holz-  
Metall-  
Fenster ]**®  
**Doppelt gut.**

Teamwork leicht  
gemacht

Ihre neue  
Arbeitskraft

GRAPHISOFT  
**ArchiCAD**<sup>®</sup>  
version 6.5

*Profitieren Sie von unseren Spezialrabatten*

**Ihre ArchiCAD Partner**

**ArchiMedia Bern GmbH**  
Länggassstr. 12  
3012 Bern  
Tel. 031 305 65 64

**Data Quest AG**  
Zurlindenstr. 29  
4133 Pratteln  
Tel. 061 826 44 44

**ArchiMedia St. Gallen**  
Hadwigstr. 6a  
9000 St. Gallen  
Tel. 071 250 18 18

**Data Quest AG**  
Kasernenplatz  
6003 Luzern  
Tel. 041 248 50 70

**ArchiMedia Wil**  
Hauptstr. 43  
9552 Bronschhofen  
Tel. 071 911 77 88

**Data Quest AG**  
Moosmattstr. 30  
8953 Dietikon  
Tel. 01 745 77 77

**Data Quest AG**  
Hirschenplatz  
6300 Zug  
Tel. 041 711 95 28

**ArchiMedia Winterthur GmbH**  
Turmhaldenstr. 6  
8400 Winterthur  
Tel. 052 269 00 95

**Data Quest AG**  
Theaterplatz 8  
3000 Bern 7  
Tel. 031 310 29 39

**Data Quest AG**  
Limmatquai 122  
8001 Zürich  
Tel. 01 265 10 10

**ArchiMedia Schweiz AG**

Räffelstr. 29  
8045 Zürich  
Tel. 01 456 16 16

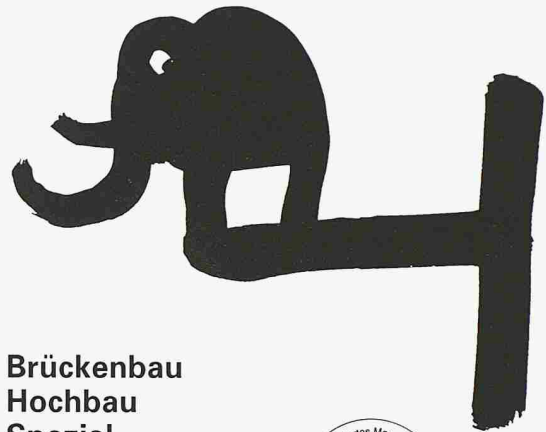
**Distributor für ArchiCAD in der Schweiz  
und dem Fürstentum Liechtenstein**

Gratis-Hotline 01 456 16 66  
office@archi-media www.archi-media.ch

**Verlangen Sie eine auf Ihre Bedürfnisse angepasste Offerte.**

**ARCHI●MEDIA**

Schweiz AG



**Brückenbau  
Hochbau  
Spezial-  
Konstruktionen**



**SCHNEIDER**  
**STAHLBAU JONA**  
St. Dionys 15 8645 Jona

Tel. 055/212 39 39 Fax 055/212 52 59  
www.stahlbau.ch

**mobil, schnell, flexibel**



- Provisorien oder Langzeitobjekte
- Büros, Schulen, Spitäler, Bettenstationen usw.
- kurze Bauzeit
- komplette Installationen
- multifunktional
- vergrößer- & versetzbar



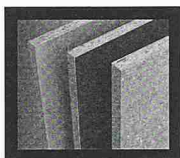
**De Meeuw Kombi-Raumsysteme AG**  
Lettenstrasse 7, 6343 Rotkreuz  
Tel. 041 790 56 35 / Fax 041 790 56 85  
E-Mail demeeuw@starnet.ch



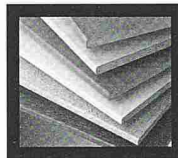


## Das rundum vollendete Produkteprogramm Alles aus einer Hand

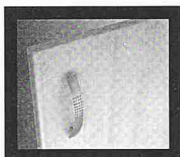
Aus dem wohl grössten Produkteprogramm an Holzwerkstoffen, welches auf dem Markt vorhanden ist, die *Collection 3000 plus Edition II*, bieten wir dem Handel von heute alles aus einer Hand.



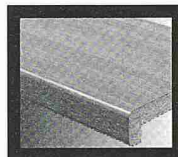
*Decor-Spanplatten*  
über 200 verschiedene  
Decore zur Auswahl



*Arbeitsplatten & Möbelbauplatten*  
In über 40 verschiedenen Decoren



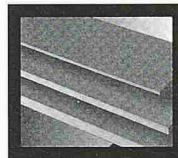
*Postforming-Fronten*  
55 Trend-Designs in  
9 verschiedenen Breiten



*Fensterbänke*  
zur Abrundung des Programms



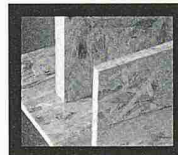
*Laminat und Kanten*  
In allen Decoren der  
Collection 3000 plus, Edition II



*Swiss-MDF*  
roh und beschichtet aus  
modernster Produktion



*Laminatfussboden*  
das Trend-Produkt auf dem  
Weltmarkt



*OSB-3*  
«die» Konstruktionsplatte

# **krono**SWISS®

**KRONOSPAN AG**, dekorative Holzwerkstoffe, CH-6122 Menznau  
Tel.: 041 494 94 94, Fax: 041 494 94 49, E-Mail: [kronospan@kronospan.ch](mailto:kronospan@kronospan.ch)