

Zeitschrift: Schweizer Ingenieur und Architekt
Herausgeber: Verlags-AG der akademischen technischen Vereine
Band: 118 (2000)
Heft: 37

Werbung

Nutzungsbedingungen

Die ETH-Bibliothek ist die Anbieterin der digitalisierten Zeitschriften auf E-Periodica. Sie besitzt keine Urheberrechte an den Zeitschriften und ist nicht verantwortlich für deren Inhalte. Die Rechte liegen in der Regel bei den Herausgebern beziehungsweise den externen Rechteinhabern. Das Veröffentlichen von Bildern in Print- und Online-Publikationen sowie auf Social Media-Kanälen oder Webseiten ist nur mit vorheriger Genehmigung der Rechteinhaber erlaubt. [Mehr erfahren](#)

Conditions d'utilisation

L'ETH Library est le fournisseur des revues numérisées. Elle ne détient aucun droit d'auteur sur les revues et n'est pas responsable de leur contenu. En règle générale, les droits sont détenus par les éditeurs ou les détenteurs de droits externes. La reproduction d'images dans des publications imprimées ou en ligne ainsi que sur des canaux de médias sociaux ou des sites web n'est autorisée qu'avec l'accord préalable des détenteurs des droits. [En savoir plus](#)

Terms of use

The ETH Library is the provider of the digitised journals. It does not own any copyrights to the journals and is not responsible for their content. The rights usually lie with the publishers or the external rights holders. Publishing images in print and online publications, as well as on social media channels or websites, is only permitted with the prior consent of the rights holders. [Find out more](#)

Download PDF: 13.01.2026

ETH-Bibliothek Zürich, E-Periodica, <https://www.e-periodica.ch>

Business to Business: Die neue internationale Fachmesse für Informationstechnologie, Orbit/Comdex Europe, bietet Ihnen News und Trends zu unternehmerisch entscheidenden Themen wie E-Business, E-Commerce und Information Technologies. Rund 1200 Anbieter präsentieren Produkte und Dienstleistungen für sämtliche Anwendungsbereiche. Im E-Business Congress werden internationale Referenten intensiv auf die drei Themen Customer Relationship Management, Supply Chain Management und New Markets eingehen. Und im Rahmen von Fallstudien werden in der Praxis erfolgreich umgesetzte E-Business-Lösungen vorgestellt. Vom 26. bis 29. September 2000 ist Basel das Zentrum der professionellen IT-Welt. Infos: Tel. +41 61 686 20 20, E-Mail: info@orbitcomdex.ch

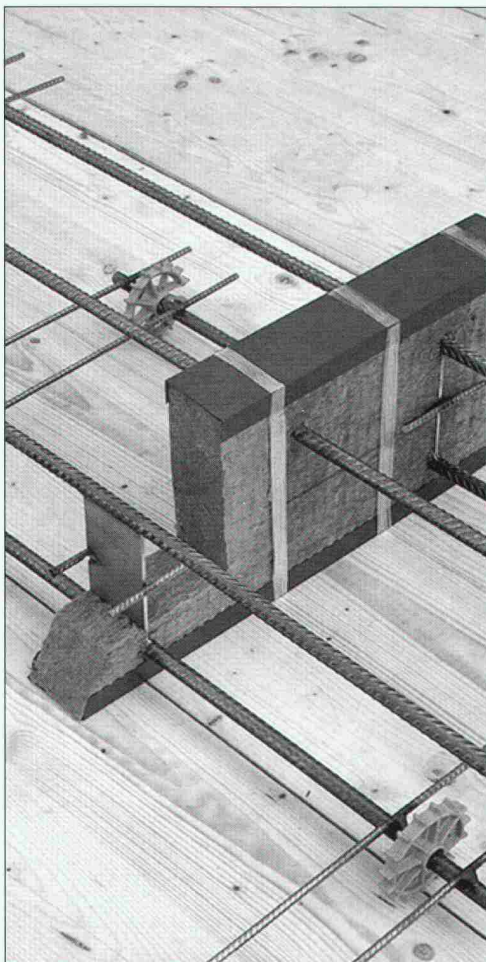
www.fkp.ch



Messe Basel.

26.-29. September 2000

www.orbitcomdex.ch INFORMATION TECHNOLOGY FOR THE NEW E-ECONOMY



ACINOX® Kragplattenanschlüsse

Wirksame Wärmedämmung, einwandfreier
Korrosionsschutz und optimale Längenanpassung.
Verlangen Sie unsere persönliche Beratung oder
unsere technischen Unterlagen.

Überall in Ihrer Nähe!

Tel. 0844 80 88 18

Internet: www.d-a.ch

Debrunner & Acifer

klöckner & co multi metal distribution



Neue numerische Methoden in der Geotechnik

Stand sicherheiten werden am geschlossen mechanischen Modell mit Hilfe der Kinematischen Element Methode ermittelt. Das verwendete Sicherheitsmodell berücksichtigt Nachweise unter Einhaltung deutscher sowie internationaler Normen (EC, DIN, EAB,...).

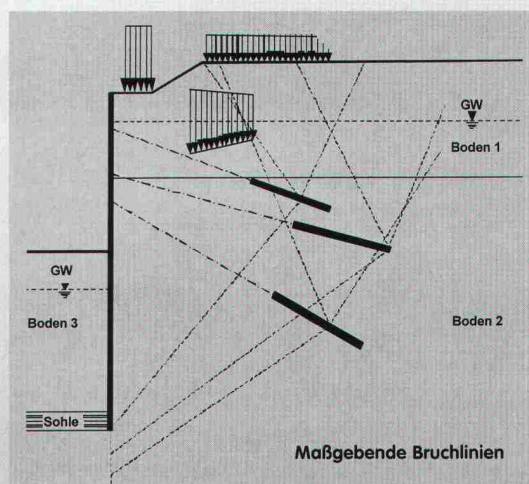
Baugrube

- Das einzige Programm mit kompletter Berechnung am Gesamtsystem. Es sind **keine zusätzlichen Regelwerke** erforderlich!
- Wirklichkeitsnahe Ermittlung der Widerstände (auch unter Auftrieb), Berücksichtigung von Gleitschichten, automatische Ermittlung der Erddruckumlagerungen über Verformungskapazität, interne Ermittlung der maßgebenden Bruchlinien, Trapezlasten, und vieles mehr.
- Erddrücke werden ebenfalls über ein kinematisches Modell ermittelt. Die Genauigkeit entspricht einem verbesserten Cullmann-Verfahren.

Bodenvernagelung

- Das Standardprogramm zur Berechnung von Bodenvernagelungen nach dem Zweikörpertranslationsmechanismus, einer vereinfachten KEM.
- Wirklichkeitstreue Berücksichtigung von Abtreppungen, Ansatz und Wirkung der Kohäsion steuerbar, Ansatz von Erddruck und Lasten je Wandteil, Trapezlasten, und vieles mehr.
- Nägel oder Anker mit variabler Verpreßlänge.
- **Textile Lagen** vollständig integriert.

Demoversionen: www.berusoft.com



Besuchen Sie uns auf der Baugrundtagung!

designware



BeruSoft AG - Geschäftsstelle Vaduz - Äulestraße 50 - FL-9490 Vaduz

Tel.: 00423-232-6065, www.berusoft.com info@berusoft.com

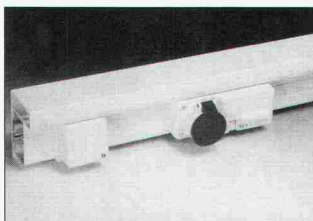
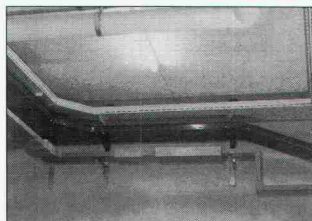
mobil, schnell, flexibel



- Provisorien oder Langzeitobjekte
- Büros, Schulen, Spitäler, Bettenstationen usw.
- kurze Bauzeit
- komplette Installationen
- multifunktional
- vergrösser- & versetzbar



De Meeuw Kombi-Raumsysteme AG
 Lettenstrasse 7, 6343 Rotkreuz
 Tel. 041 790 56 35 / Fax 041 790 56 85
 E-Mail demeeuw@starnet.ch



Effektvolle farbige Trassen mit

- **Farbigen Multibahnen** MULTIFIX Trägermaterial
G-Kanälen Steigleitungen **CE-konform**
 Alle RAL- und NCS-Farben, auch Stahl rostfrei V4A
- **LANZ Stromschienen 200 – 800 A bis 660 V**
 In 16 verschiedenen Standardfarben erhältlich.
- **LANZ Brüstungskanäle 150 x 200 – 250 x 250 mm**
 in Farben nach Kundenwunsch lieferbar.
- **kb-System Brüstungskanal-Stromschienen**
 Mit 2 Stromnetzen **230 V/63 A und 400 V/63 A**
 standardmässig weiss. Andere Farben auf Anfrage.
 Zur Farbcodierung aus Sicherheitsgründen.

Farbige Kabelbahnen, Stromschienen und Brüstungskanäle sind eine Spezialität von lanz oensingen! – Fragen Sie an für Beratung, Offerte, rasche und preisgünstige Lieferung.

lanz oensingen ag Tel. 062 388 21 21 Fax 062 388 24 24

☐ Farbe gefällt mir. Bitte senden Sie Unterlagen über

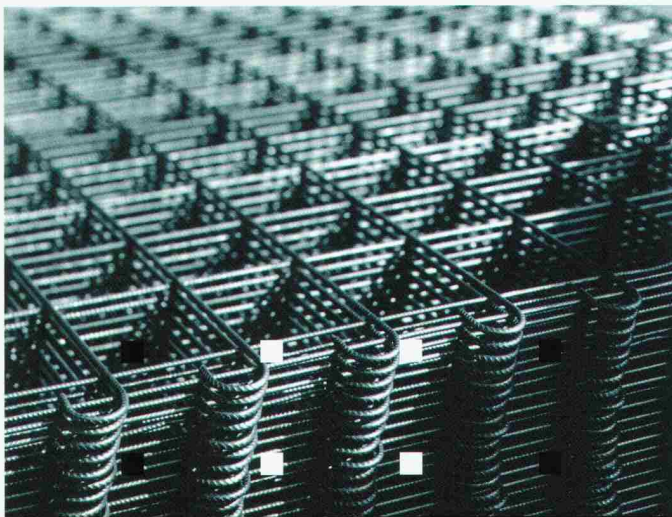
☐ Könnten Sie mich besuchen? Bitte tel. Voranmeldung!

Name/Adresse/Tel.

AL 04



lanz oensingen ag
 CH-4702 Oensingen • Telefon ++41/62 388 21 21



Plus Werbeagentur AG

■ artec® 500

Die Vorteile von artec 500

Einfache Planung

Grosse Nutzbreite,
weniger Stösse

Günstig und sparsam

Eine zusätzliche Länge

Einfach und schnell im
Handling

Sicherheit und gute
Kontrolle dank Schlaufe
und Zwillingsrandstäbe

Durch S 500d Stahl
höhere Duktilität

Preise, Dokumentationen und
Informationen erhalten Sie bei:



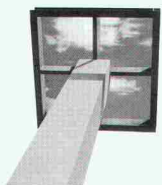
RUWA Drahtschweisswerk AG
 3454 Sumiswald

Telefon 034 432 35 35
 Telefax 034 432 35 55
 e-mail info@ruwa-ag.ch

Europilz®

Geilinger-Stütze®

Die wirtschaftliche Lösung Ihrer Durchstanzprobleme.

**JOSEF MEYER**

Engineering und Fertigung in Stahl & Metall
EMMEN (LU) • ZÜRICH

KOMPLEXER STAHLBAU ZEIGT SICH IN DETAILS

Josef Meyer, Stahl & Metall AG, CH-6030 Emmen
www.josefmeyer.ch

spannverbund

Bausysteme GmbH

CH-8180 Bülach
www.spannverbund.ch

Einladung zum 2. EPS-Event 2000

Nachhaltigkeit – abgegriffene Worthölse oder am Bau tatsächlich umsetzbar? Der EPS-Verband Schweiz hat zu diesem Thema Wichtiges zu sagen und freut sich, Ihnen brandheisse, neue Studienresultate zu diesem Thema vorzustellen und Sie über die neusten Facts und Trends zu informieren. Dazu wurden kompetente Referenten verpflichtet. Wir freuen uns, Ihnen am

28. September 2000

Antworten und Infos geben zu können. Wollen Sie zum Teilnehmerkreis dieses Nachmittagsforums gehören? Dann erwarten wir Ihre Anmeldung über die Homepage bis zum 22. September 2000. Die Teilnehmerzahl ist beschränkt! Die Fr. 50.– Teilnahmegebühr können Sie an der Tageskasse entrichten.

Ort: ETH Zentrum Zürich, Rämistrasse,
Auditorium Maximum

Datum: 28. September 2000

Programm:

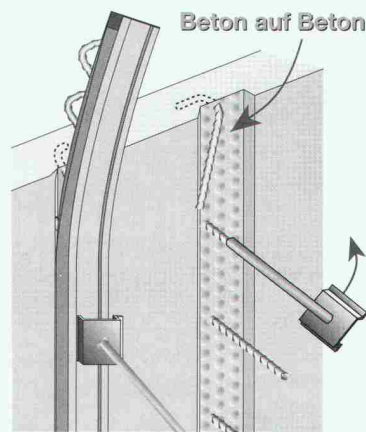
- | | |
|-----------|--|
| 13.30 Uhr | Begrüssung durch Paul Züger, Präsident EPS-Verband |
| 13.40 Uhr | «Die Umsetzung der Nachhaltigkeit in die Praxis», Josias F. Gasser, lic. oec. (und Bauherr), Chur |
| 14.20 Uhr | «Die Nachhaltigkeit von EPS», Dr. Fredy Dinkel, Basel, Mitinhaber von Carbotech Umweltberatung, Basel |
| 15.00 Uhr | Pause |
| 15.20 Uhr | «Vom 20-Liter- über das 3-Liter- zum Null-Liter-Haus: Sind wir der Autoindustrie voraus?», o. Prof. Dr.-Ing. habil. Dr. h.c. mult. Dr. E.h. mult. Karl Gertis, Direktor des Fraunhofer-Instituts für Bauphysik |
| 16.10 Uhr | «Extravagante Bauten im Weltall – News aus dem Weltall», Dr. Bruno Stanek, Arth |
| 17.00 Uhr | Diskussion / Schlussbetrachtungen |
| 17.10 Uhr | Aperitif und Schluss der Veranstaltung |

Anmeldung: www.eps-schweiz.ch

Veranstalter: EPS-Verband Schweiz, Bahnhofstrasse 61,
6403 Küssnacht, Tel. 041/850 71 81,
Fax 041/850 15 91, e-mail: eps-schweiz.ch

Mit Sicherheit gute Verbindungen

Quick-Bewehrungs-Systeme sorgen immer für solide Verbindungen.



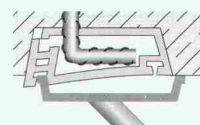
Höchste Schubkraft-Aufnahme
Laut Prüfbericht Nr. 9010 der Universität Dortmund werden unterstehende %-Werte im Vergleich zum monolithischen Verbund erreicht.

ohne Folie
42%

Folie R1
43%

Folie R2
68%

Folie E1
80%



Quick-Bewehrungs-Rückbiege-Anschluß BRA

- Kein Blech,
- keine Rückstände im Beton

Bitte fordern Sie Preisliste oder Prospekte an.

Schweiz:
Steinackerweg 5
CH-2545 Selzach
Tel. 032/641 27 47
Fax 032/641 27 48
Natel 076/387 78 30

quick
Spitzenleistungen in
Schalung & Bewehrung

Erfolg reich inserieren –
natürlich im
«Schweizer Ingenieur
und Architekt»

Stellenangebote

Architekturbüro in Zürich sucht per sofort eine(n)

Hochbauzeichner(in) / Architekt(in)

mit CAD-Erfahrung (Macintosh Minicad / Vector Works), für Ausführungsplanung im Wohnungsbau/öffentliche Bauten.

Interessenten melden sich bei Pensa Architekten, Hr. Pensa 079/610 24 59.

Als mittelgrosse Architektengruppe im Aargauer Seetal suchen wir in unser Team ein(e) engagierte(n), teamorientierte(n) und kompetente(n)

Baufachmann/frau

Arch. HTL/FH oder TechnikerIn TS

für spannende Projekte. Sie sind erfahren, innovativ und stellen ästhetische Ansprüche an Detail und Ausführung. Sie wachen als kreative/r Projektleiter(in)/Ausführungsplaner(in) teilweise Bauleiter(in) über Termin, Qualität und Kosten.

Dann freuen wir uns auf Ihre schriftliche Bewerbung.

Ruedi Weber + Partner, Architekten + Planer AG
Gartenstrasse 33, 5712 Beinwil am See
Tel. 062 771 69 08 / www.weberarchitekten.ch

Gerber+Partner

Zur Ergänzung unseres Mitarbeiterstabes suchen wir für den Bereich Allg. Tiefbau / Strassenbau / GEP / Kanalisationen / Bahnanlagen eine/-n jüngere/-n, initiative/-n

Bauingenieur/-in ETH/FH

sowie eine/-n

Tiefbauzeichner/-in

zur Bearbeitung interessanter Bauvorhaben und Planungen. Eintritt ab 01. November 2000 oder nach Vereinbarung. Unser mittelgrosses Ingenieurbüro beschäftigt 18 Mitarbeiter und befindet sich im Gemeindehaus Windisch, ca. 8 Gehminuten vom Bahnhof Brugg entfernt. Die Arbeitgeberledigung erfolgt nach unserem zertifizierten Management-System und wird durch projektspezifische Soft- und Hardware unterstützt. Neben hellen Büroräumlichkeiten bieten wir ein angenehmes Arbeitsklima, Weiterbildungsmöglichkeit sowie der Leistung entsprechende Entlohnung.

Interessiert?

Herr Gerber freut sich auf Ihre Bewerbungsunterlagen und steht Ihnen für weitere Auskünfte gerne zur Verfügung.

Gerber + Partner
Ingenieurbüro für Hoch- und Tiefbau
Gemeindehaus 5210 Windisch
Tel. 056 / 442 11 42 / Fax 056 / 442 36 38
e-Mail: gerber.partner@gepa.ch

Als Dienstleistungsorganisation erfüllt das CRB seit über vier Jahrzehnten einen wichtigen Beitrag zur Verständigung im Bauwesen. Unsere Angebote unterstützen den Planungs-, Produktions- und administrativen Bereich des Bauwesens und richten sich dadurch an alle an einem Bauprojekt Beteiligten.

Infolge Beförderung des jetzigen Stelleninhabers suchen wir eine/n

Architektin od. Architekten (HTL/ETH)

Wollen Sie die Arbeitsmittel für die Bauwirtschaft der Zukunft mitgestalten?

Dann freuen wir uns auf Sie. In Ihrer neuen Funktion haben Sie anspruchsvolle und vielseitige Aufgaben mit folgenden Schwerpunkten:

- Qualitätssicherung und Terminierung der Produktionstätigkeit insbesondere der jährlichen Nachführung der bestehen den Arbeitsmittel (EDV-Daten und Papierform)
- Weiterentwicklung der Arbeitsmittel im Bereich Gliederungen, Kostenplanung und Leistungsbeschreibung
- Mitarbeit in Forschungs- und Entwicklungsprojekten sowie Stellvertretung des Leiters «Forschung und Entwicklung»
- Führung eines Teams von rund einem Dutzend spezialisierten Mitarbeitenden inkl. der produktverantwortlichen Projektleiter

Als Kadermitglied sind Sie der Geschäftsleitung direkt unterstellt.

Um diese Aufgabe optimal wahrnehmen zu können, verfügen Sie über fundierte Erfahrung in der Erstellung von Leistungsverzeichnissen, Kostenermittlung, Werkbeschreibung und Bauadministration. Als kommunikationsstarke, durchsetzungsfähige Führungspersönlichkeit haben Sie bereits komplexe Projekte geleitet und zählen konzeptionelle Fähigkeiten, ganzheitliches und analytisches Denkvermögen zu Ihren Stärken. Mit dem Einsatz moderner Informatikmittel sind Sie bestens vertraut und können sich in Französisch verständigen.

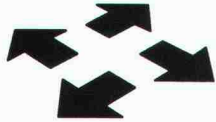
Wenn Sie sich von dieser Herausforderung angesprochen fühlen, senden Sie bitte Ihre Bewerbungsunterlagen mit Foto an unsere Personalverantwortliche Frau J. Geiger. Was das CRB sonst noch zu bieten hat, sagen wir Ihnen gerne bei einem persönlichen Gespräch.

Schweizerische Zentralstelle für Baurationalisierung

Steinstrasse 21
Postfach
8036 Zürich

Telefon 01 456 45 45
Fax 01 456 45 66
www.crb.ch





BUNDESAMT FÜR VERKEHR
OFFICE FÉDÉRAL DES TRANSPORTS
UFFICIO FEDERALE DEI TRASPORTI
FEDERAL OFFICE OF TRANSPORT

Für unsere Sektion Grundlagen suchen wir eine/n

Verkehringenieur/in

Aufgabenbereich:

- ✓ Begleiten strategischer Planungen von grösseren Angebotskonzepten im Bereich des öffentlichen Verkehrs (z. B. Bahn 2000/zweite Etappe, Sachplan Schiene).
- ✓ Mitwirkung bei der Erarbeitung von Konzepten und Massnahmenplanungen (z.B. Ausrichtung der TU im Gesamtverkehrssystem, Massnahmen zur Förderung des Schienengüterverkehrs).
- ✓ Analyse und Erarbeitung verkehrsplanerischer Grundlagen (z. B. Verkehrsprognosen, Forschungsarbeiten).
- ✓ Unterstützen verschiedener amtsinterner Projektteams und vertreten der Interessen des öffentlichen Verkehrs in verwaltungsinternen Gremien.

Ihr Profil:

- ✓ Generalist/in vorzugsweise mit mind. 3 bis 5 Jahre Erfahrung als Verkehrsplaner/in.
- ✓ Fähigkeit zu konzeptionellem und analytischem Denken.
- ✓ Sicheres Auftreten.
- ✓ Sinn für interdisziplinäre Zusammenarbeit.
- ✓ Gewandtheit im sprachlichen Ausdruck.

Wir bieten Ihnen eine vielseitige und anspruchsvolle Tätigkeit innerhalb der Sektion in einem kleinen, interdisziplinären Team. Interessiert? Dann freuen wir uns auf Ihre schriftliche Bewerbung! Unsere Adresse:

Bundesamt für Verkehr, Ressourcen, Bollwerk 27, CH-3003 Bern

Gut eingeführtes beratendes Geologiebüro in der Innerschweiz sucht einsatzfreudigen, erfahrenen

GEOLOGEN

mit unternehmerischen Fähigkeiten
als Geschäftsführer

Wenn Ihnen ein vielseitiger Job zusagt, und Sie über Führungseigenschaften verfügen, melden Sie sich bitte unter Chiffre SIA 121439 bei Senger Media AG, Postfach, 8032 Zürich.

Wir suchen für unsere Geschäftsstelle in Biel einen erfahrenen

Projektleiter Ingenieur HTL

Aufgabenbereich

- Selbstständige Führung und Bearbeitung von Projekten im Strassen- und Wasserbau sowie für Infrastrukturanlagen
 - Projektierung
 - Submission und Bauleitung
 - Kontakte mit Bauherren und Ämtern

Wir erwarten

- Abgeschlossenes Studium an einer Fachhochschule in der Schweiz
- Einige Jahre Berufserfahrung als Projektleiter
- Erfahrung in der Anwendung von CAD-Systemen
- Selbstständige zuverlässige Arbeitsweise
- Flexibilität und Wille zu besonderen Leistungen
- Muttersprache Deutsch mit guten Französischkenntnissen

Wir bieten

- Gründliche Einarbeitung in Ihre Aufgaben
- Angenehmes Arbeitsumfeld
- Interessante und abwechslungsreiche Tätigkeit in kleinerem, aufgeschlossenem und dynamischen Team
- Fortschrittliche Arbeitsbedingungen
- Bei Eignung und Interesse evtl. späteren Aufstieg in unserer Firma möglich

Wenn Sie sich angesprochen fühlen, erwarten wir gerne Ihre schriftlichen Bewerbungsunterlagen zu Händen von Herrn J. Studer.



KISSLING+ZBINDEN AG
INGENIEURE PLANER USIC

Sonnenstrasse 17, Postfach 6107
2500 Biel Bözingen, Tel. 032/345 18 18

Zur Verstärkung unseres Teams suchen wir mehrere

Architekten

(Projektleitung, Bauleitung, Projektierung)

mit mehrjähriger Berufserfahrung für kompetente und selbständige Mitarbeit an herausfordernden Projekten (Excel, VectorWorks, etc.).

ZANONI Architekten

Breitingerstrasse 22, 8002 Zürich-Enge
(Telefon 01 201 33 60, Fax 01 201 33 77, Tomaso Zanoni)

Wir suchen per sofort oder nach Vereinbarung

Architekt/in ETH/HTL

mit Erfahrung in der Ausführungsplanung.

Ihre schriftliche Bewerbung richten Sie bitte an:

Aschwanden & Schürer Dipl. Architekten ETH/SIA
Fröbelstrasse 10, Postfach, 8029 Zürich

SUTTER

Ingenieur- und Planungsbüro AG
4410 Liestal 4424 Arboldswil

Wir sind ein modern geführtes, nach ISO zertifiziertes, in der Nordwestschweiz tätiges Bauingenieur- und Raumplanungsbüro mit vierzig Mitarbeitern. Zur Verstärkung unseres Bereiches Tiefbau suchen wir eine/n jüngere/n

dipl. Bauingenieur/in

als Projektleiter/in / Bauleiter/in

Sie verfügen über:

- gute Fach- und EDV-Anwenderkenntnisse
- Flexibilität und Belastbarkeit
- Verhandlungsgeschick
- Teamfähigkeit

Wir bieten Ihnen:

- selbständiges Bearbeiten von Tiefbauprojekten, vom Konzept bis und mit Baurealisierung
- vielseitige, interessante Arbeit
- modernste Arbeitshilfsmittel
- angenehmes Arbeitsklima
- Weiterbildungsmöglichkeiten
- möglicher Einsatz als Fachgebietsleiter
- fortschrittliche Anstellungsbedingungen

Fühlen Sie sich angesprochen? Dann senden Sie bitte Ihre vollständige Bewerbung an:

SUTTER Ingenieur- und Planungsbüro AG
Rufsteinweg 1, 4410 Liestal (www.sutter-ag.ch)
z.Hd. Herrn P. Guillod, Tel. 061 921 55 44

Wir sind ein mittelgrosses unabhängiges Ingenieurbüro im Raume Zürich. In unserer Filiale in Hombrechtikon sind wir vor allem im kommunalen Tiefbau und auch im Hochbau tätig.

Zur Ergänzung unseres Filiale-Teams
suchen wir einen motivierten jüngeren

dipl. Bauingenieur HTL/ETH

Wir bieten Ihnen eine vielseitige, selbständige und ausbaufähige Tätigkeit in der Projektierung und Bauleitung von Tief- und Hochbauten in der Region Zürcher Oberland.

Verfügen Sie über einige Jahre Berufspraxis und sind Sie an einer vielseitigen Tätigkeit mit Kontakt zu Bauherren und Fachstellen interessiert, so erwarten wir gerne Ihre schriftliche Bewerbung.



ACS Partner AG
dipl. Bauingenieure ETH SIA USIC
Gubelstrasse 28, 8050 Zürich
Tel: 01/312 70 00



Prägen Sie Basels Stadtbild.

Engagieren Sie sich für Basel. Geben Sie der Kernstadt und der Agglomeration wichtige Impulse für die Zukunft als

Leiter/Leiterin der Planung im Hochbau- und Planungsamt

Die Hauptabteilung Planung ist mit 35 Mitarbeitenden verantwortlich für die Struktur- und Entwicklungsplanung, die Nutzungsplanung, die Transport- und Verkehrsplanung sowie die Gestaltung des öffentlichen Raumes unseres Stadtkantons. Mit den Planungsbehörden der in- und ausländischen Nachbarschaft werden grenzüberschreitende Planungsaufgaben koordiniert.

Sie besitzen einen Hochschulabschluss sowie eine Zusatzausbildung und mehrjährige Berufserfahrung in städtischer und kantonaler Raumplanung. Sie sind belastbar, haben Führungserfahrung sowie ausgeprägtes Kommunikations- und Verhandlungsgeschick. Sehen Sie in dieser anspruchsvollen Führungsaufgabe, bei der Sie direkt dem Kantonsbaumeister unterstellt sind, eine interessante Herausforderung?

Gerne steht Ihnen der Kantonsbaumeister Fritz Schumacher, Telefon 061/267 93 91, oder der Personalleiter Peter Erismann, Telefon 061/267 91 63, für weitere Auskünfte zur Verfügung.

Ihre Bewerbung senden Sie bitte an: Baudepartement Basel-Stadt, Personalabteilung, Postfach, 4001 Basel.

Baudepartement Basel-Stadt
Bei uns können Sie etwas bewegen.



Für die Ausführungsplanung und Umsetzung anspruchsvoller Bauvorhaben suchen wir per sofort oder nach Übereinkunft eine(n) engagierte(n)

Architekten(in)

wenn möglich mit 3–5 Jahren Berufserfahrung, entwurfs-sicher, mit CAD-Kenntnissen (AutoCAD) und Anwendungs-praxis mit einem Bauadministrationsprogramm (Devisierung und Baubuchhaltung).

Einzelne Bauten begleiten Sie vor Ort bis zur Bauvollendung.

Falls Sie motiviert sind, in einem kleinen engagierten Team interessante Bauten zu planen und zu bauen, freuen wir uns auf Ihre schriftliche Bewerbung.

Markwalder Architekturbüro
Haldenstrasse 16a, 8306 Brüttisellen

In unser Büro **Dürig und Rämi** suchen wir junge, vife

ArchitektInnen ETH/HTL und HochbauzeichnerInnen

für die Projekt- und Ausführungsplanung der Neugestaltung Eingangsbereich des Technoramas Winterthur.

Gute Zeichenerfahrung auf Archicad ist Voraussetzung.

Ihre schriftliche Bewerbung mit möglichem Arbeitsbeginn richten Sie bitte an:

Dürig und Rämi, Merkurstr. 31
8032 Zürich, zH. Herr Rämi.

Zur Verstärkung unseres Teams suchen wir einen jungen und engagierten

Bauingenieur ETH oder HTL

und einen
Tiefbauzeichner
(Fachrichtung Stahlbeton)

Wir erwarten:

- fundiertes Fachwissen, einige Jahre Erfahrung im konstruktiven Ingenieurbau, vorwiegend Hochbau
- Flexibilität und Bereitschaft zum selbständigen Arbeiten
- Übung im Umgang mit EDV- und CAD-Anlagen (vorzugsweise Allplot)

Wir bieten:

- vielseitige und abwechslungsreiche Tätigkeit
- interessante grosse Bauvorhaben
- fortschrittliche Arbeitsbedingungen
- modernste Arbeitshilfsmittel
- kameradschaftliches motiviertes junges Team

Sind Sie interessiert? Gerne erwarten wir Ihre Bewerbung unter:

HEYER KAUFMANN PARTNER Bauingenieure AG
Zürichbergstrasse 7, 8032 Zürich

Für die Weiterbearbeitung und Ausführungsplanung eines anspruchsvollen Bauvorhabens suchen wir per sofort oder nach Vereinbarung

Architektin, Architekt ETH/HTL Innenarchitektin, Innenarchitekt HSG

Gerne erwarten wir Ihre schriftliche Bewerbung an:

Stefan Zwicky, Architekt BSA/SIA
Schulhausstrasse 64, 8002 Zürich

**CREDIT
SUISSE**



MARKETINGSPEZIALIST/-IN.

Fachführung/Unterstützung/Koordination der Marketingverantwortlichen der Führungseinheiten.

Gehen Sie offen auf Menschen zu und lieben Kontakt mit verschiedenen Leuten? Zählen technisches Flair und diplomatisches Verhandlungsgeschick zu Ihren Stärken und möchten Sie den Einstieg ins Marketing wagen? Dann bieten wir Ihnen die Chance, als Projektleiter/-in einen wichtigen Beitrag zur Erreichung eines einheitlichen und unverkennbaren Erscheinungsbildes der CREDIT SUISSE im POS-Bereich zu leisten.

Sie befassen sich mit POS Merchandising, dem Unterhalt und der Schulung, der regionalen POS-Bewirtschaftung, dem Produkte Merchandising und arbeiten an POS-Merchandising-Projekten der Credit Suisse Group mit.

Für diese interessanten Aufgaben bringen Sie einen Hochbauzeichner/Innenarchitekt oder artverwandten Beruf mit mindestens 3 Jahren Berufserfahrung mit. Ausserdem können Sie Ihr hohes Verständnis für Design gepaart mit einem stilsicheren Auftreten in diese abwechslungsreiche Funktion miteinbringen. Sprachkenntnisse in Deutsch, Französisch und eventuell Englisch runden das Berufsbild ab.

Ist Ihr Interesse geweckt? Ob Sie telefonisch, schriftlich oder per E-Mail mit uns Kontakt aufnehmen, wir freuen uns auf jeden Fall auf Sie!

CREDIT SUISSE, Herr Stephan Hirs, Human Resources, Postfach 100, 8070 Zürich, Telefon 01/334 17 83, E-Mail: stephan.hirs@credit-suisse.ch

CREDIT SUISSE. WAS IST IHR NÄCHSTES ZIEL?

WIEDERKEHR KRUMMENACHER ARCHITEKTEN AG ZUG suchen junge/n

dipl. Architekt/in ETH

für Mitbetreuung von anspruchsvollen Entwurfsaufgaben, wie Vorprojekt, Bauprojekt, Wettbewerb und Konzeptstudien. Gewünscht werden gute CAD-Kenntnisse mit hoher Darstellungsqualität. Schriftliche Bewerbungen an: Wiederkehr Krummenacher Architekten AG, Chamerstrasse 22, Postfach 4356, 6304 Zug



Kanton St. Gallen

Der kantonale Richtplan: Wegweiser für die Zukunft

Der Kanton St. Gallen überarbeitet seinen Richtplan. Mit dem Richtplan werden Leitplanken für die st. gallische Siedlungspolitik gesetzt. Fragen der überörtlichen Siedlungsentwicklung bilden einen Schwerpunkt der Richtplan-Überarbeitung. Die Abteilung kantonale Planung des **Planungsamtes** sucht für diesen Aufgabenbereich eine/n

Mitarbeiter/in Siedlungsentwicklung

mit Stellenantritt 1. Dezember 2000 oder nach Vereinbarung. Der Beschäftigungsgrad beträgt 100 Prozent.

Die vielseitige Aufgabe umfasst die Erarbeitung und Aufbereitung von Grundlagen, die Vorbereitung und den Vollzug des Richtplans sowie die Begutachtung von Vorhaben, insbesondere in den Bereichen Siedlung sowie öffentliche Bauten und Anlagen. Zudem beteiligen Sie sich an den Richtplanarbeiten für die Bereiche Landwirtschaft, Bodenschutz, Lärmschutz sowie Militär.

Mitbringen müssen Sie für diese anspruchsvolle Tätigkeit eine abgeschlossene Ausbildung an einer Hochschule oder Fachhochschule als Architekt, Siedlungsplaner oder in einer anderen geeigneten Fachrichtung. Erwünscht sind einige Jahre Berufserfahrung und Informatik-Kenntnisse. Weitere Voraussetzungen sind Freude an selbständiger Arbeit, Fähigkeit zur Zusammenarbeit, sprachliche Gewandtheit sowie Verständnis für rechtliche und administrative Belange.

Ihre Bewerbung richten Sie bitte mit den üblichen Unterlagen (auch Foto und Handschriftprobe) bis **29. September 2000** an das Baudepartement des Kantons St. Gallen, Personalbüro, Lämmlisbrunnenstrasse 54, 9001 St. Gallen. Auskünfte erteilen Willi Hangartner, Leiter Abteilung kantonale Planung (Tel. 071/229 31 57; E-Mail: willi.hangartner@bd-pla.sg.ch) oder der bisherige Stelleninhaber Martin Vinzens (Tel. 071/229 42 72; E-Mail: martin.vinzens@bd-pla.sg.ch).



CONFIDA CONSULTING AG

Beteiligung / Nachfolge

Unser Auftraggeber ist der Inhaber eines mittelgrossen Ingenieurbüros im Grossraum Zürich, das in den Bereichen konstruktiver Ingenieur- und Tiefbau erfolgreich für öffentliche und private Auftraggeber tätig ist. Das Büro verfügt über eine moderne Infrastruktur. Der heutige Inhaber plant die Führung des Unternehmens in den nächsten Jahren einem Nachfolger zu übertragen. Er sucht deshalb über uns den

Geschäftsführer

der vorerst die Verantwortung für die technische und personelle Führung des Büros und dann schrittweise die kommerzielle Leitung übernimmt. Fachtechnisch ist er vorwiegend für die Projekt- und Bauleitung von anspruchsvollen Aufgaben im **konstruktiven Ingenieurbau** zuständig. Obwohl die Verantwortung für die Auftragsbeschaffung in der ersten Phase noch beim heutigen Inhaber liegt, wird erwartet, dass der Nachfolger aktiv in der Akquisition mitarbeitet und sein eigenes Kunden- und Beziehungsnetz auf bzw. ausbaut.

Diese Führungsaufgabe eignet sich für

Bauingenieure ETH / HTL

die über einige Jahre Erfahrung als Projektleiter im konstruktiven Ingenieurbau verfügen und als nächsten Karriereschritt die Geschicke eines Unternehmens leiten und mitprägen wollen. Ein kommerzielles Flair und gute kommunikative Fähigkeiten sind wichtig, um Kunden bzw. Mitarbeiter von Ideen und Konzepten zu überzeugen, Verhandlungen erfolgreich zu führen und unternehmerisch erfolgreich zu sein.

Nutzen Sie diese Chance, in die Unternehmernaufgabe hineinzuwachsen. Herr H. Knellwolf informiert Sie gerne über diese – in jeder Beziehung – attraktive Aufgabe und freut sich auf die Zusendung Ihrer Bewerbungsunterlagen oder auf Ihre telefonische Kontaktaufnahme. Wir garantieren Ihnen absolute Diskretion.

Confida Consulting AG

CH-9400 Rorschach	Telefon 071 841 02 60
Signalstrasse 12	Telefax 071 841 04 14
CH-8024 Zürich, Postfach	Telefon 01 251 20 60
Rämistrasse 25	Telefax 01 251 12 16

Stellengesuche

Dipl. Bauingenieurin Technische Universität (TU), (D,26) verheiratet mit CH, 3 J. Berufserfahrung bei grosser Bauunternehmung im Bereich Ing.-Hochbau in Deutschland mit PC- + Englisch-Kenntnissen, sucht Arbeitgeber in der Region ZH, AG, LU + ZG. Angebote unter Chiffre SIA 121425 bei Senger Media AG, Postfach, 8032 Zürich.

Architekt HTL (34)

mit mehrjähriger Erfahrung in anspruchsvollen Bauausführungen (Museumsbau, Wohn- und Geschäftshäuser) sucht neue architektonische Herausforderungen im Raum Zürich und Basel.

Interessenten melden sich unter Chiffre SIA 121444 bei Senger Media AG, Postfach, 8032 Zürich.

S

**telleninserate im
Schweizer Ingenieur und Architekt
werden vom aktiven
Teil des Berufsstandes
gelesen!**

Dipl. Bauingenieur ETH/SIA

Mit langjähriger Erfahrung als Statiker in Ingenieurbüro und Unternehmung hat freie Kapazität für:

- Konzeptstudien im Hoch- und Brückenbau
- Vordimensionierungen, vor allem vorgespannter Konstruktionen
- Sanierungs- und Verstärkungsprojekte bestehender Bauten
- Massenermittlungen und Kostenschätzungen

Anfragen unter Chiffre SIA 121423 bei Senger Media AG, Postfach, 8032 Zürich.

Diverses

Ausgewiesenes Architekturbüro mit modernster Infrastruktur und besten Referenzen übernimmt infolge Verschiebung eines grösseren Bauvorhabens Ihre personellen Engpässe für:

Ausführungsplanungen Kostenvoranschläge

Gerne unterbreiten wir Ihnen ein Angebot mit interessanten Konditionen.

Bitte nehmen Sie mit uns Kontakt auf.


Trunz & Wirth AG

Dipl. Architekten HTL/ETH/SIA

Altes Kraftwerk Felsegg

9247 Henau

071/951 52 53, www.trunz-wirth.ch

territoire imaginaire 

Ausschreibung für
einen zweistufigen Wettbewerb:

«Unbelievable – everything is finished!»

(sagte ein litauischer Fotograf auf der Durchreise)

Wie wollen wir leben? • Bedingen neue Arbeitsweisen neue Wohnformen? • Ändert die digitale Gesellschaft das Raumbedürfnis? • Wie werden die Zentren der Zukunft sein? • Wieviel Mobilität brauchen wir? • Wird die Natur zum Freizeitpark? • Wohin führen die veränderten Lebensläufe? • Was muss reglementiert werden?

Weitere Informationen unter www.expo.02.ch

Eingabeschluss der Bewerbung: 17.11.2000

territoire imaginaire

Ein Projekt der Kantonalbanken und Silicon Graphics im Rahmen der Expo.02

Stadt St. Gallen
Bauverwaltung

Projektwettbewerb für ein Polysportives Zentrum Ostschweiz (PZO)

Wettbewerbsaufgabe: Geplant wird eine polysportive Halle für den Vereins-, Verbands- und den Schulsport. Schwergewichtig fällt eine 200-m-Indoor-Rundbahn für die Leichtathletik ins Gewicht, eine Nutzung, wie sie heute auch in der überregionalen Umgebung noch nicht besteht.

VeranstalterIn: Trägerschaft: Kanton St. Gallen, Stadt St. Gallen sowie Sportverbände, vertreten durch das Hochbauamt der Stadt St. Gallen, Neugasse 1, 9004 St. Gallen.

Wettbewerbsverfahren: Offener, einstufiger Projektwettbewerb. Das Verfahren ist anonym.

Teilnehmer: Teilnehmen können Architekten und Planer, mehrere Planungsfachleute aus einer oder verschiedenen Fachrichtungen oder eine Kombination von Planern und Unternehmern. Voraussetzung für jedes namentlich erwähnte Teilnehmermitglied ist der Wohn- oder Geschäftssitz in der Schweiz oder in einem Vertragsstaat des GATT/WTO-Übereinkommens über das öffentliche Beschaffungswesen, soweit dieser Staat Gegenrecht gewährt.

Preisgericht: H.U. Stöcklin, Regierungsrat St.Gallen, A. Bamert, Kantonsbaumeister, St. Gallen, E. Ziltener, Stadtrat (Vorsitz), St. Gallen, L. Ruckstuhl, Stadträtin, St.Gallen, M. Hitz, Stadtbaumeister, St. Gallen, M. Hirt, Stadtbaumeister-Stv., St. Gallen, P. Gubser, Leiter Sportamt Stadt St. Gallen, H. Höhener, Präsident Schweiz. Leichtathletikverband, Teufen, H. Schöttli, Stadtarchitekt, HBK/SIA, Zug, S. Ruoss, dipl. Arch. ETH, Zürich, St. Camenzind, dipl. Arch. HTL RIBA SIA, Zürich, D. Meyer, Bauing., Zürich, H. Bischoff, Architekt BSA, St. Margrethen, und weitere Experten mit beratender Stimme.

Preisgelder: Zur Prämierung stehen dem Preisgericht Fr. 100 000.– zur Verfügung (7–9 Preise und allfällige Ankäufe).

Termine:

Bezug der Unterlagen	18.9.–31.10.2000
Begehung/Abgabe Modell	26. 9.2000
Abgabe der Arbeiten/Planunterlagen	26. 1.2001
Abgabe des Modells	16. 2.2001

Adresse für den Bezug der Unterlagen: Hochbauamt der Stadt St. Gallen, Amtshaus, 9004 St. Gallen oder im Internet unter www.stadt-st-gallen.ch.

Beiträge für den Bezug der Unterlagen: Für den Bezug der Unterlagen ist ein Depot von Fr. 300.– auf das Konto PC 90-163-1, Finanzverwaltung der Stadt St. Gallen, 9001 St. Gallen, mit dem Vermerk «Wettbewerb PZO (Konto 62.5040.277)» zu entrichten.

Rechtsmittelbelehrung: Gegen diese Ausschreibung kann innert zehn Tagen seit der Publikation beim Verwaltungsgericht des Kantons St.Gallen schriftlich Beschwerde erhoben werden. Die Beschwerde muss einen Antrag, eine Darstellung des Sachverhaltes sowie eine Begründung enthalten (Ausschreibung beilegen).

St. Gallen,
5. September 2000



Die
Bauverwaltung

www.stadt-st-gallen.ch

CAD ArchiCAD, Artlantis, Visualisierungen, Projekt bis Werkplanung, Bauausführung, wird von erfahrenem Architekt HTL in freier Mitarbeit ausgeführt.
(076) 546 79 95 – (078) 768 86 43.

Erfahrener Bauleiter/Hochbau hat freie Kapazität. Raum Zürich.

Tel. 01/310 30 80, Fax 01/310 30 81, Natel 079/352 37 74

Erfahrenes Architekturbüro im Raum Zürich hat freie Kapazität.

Baueingaben, Ausführungsplanungen auf Archi CAD, Devisierungen, Vorbereitung für Ausschreibungen.

Kontaktaufnahme bitte unter Chiffre SIA 121437 bei Senger Media AG, Postfach, 8032 Zürich.



KATHOLISCHE KIRCHGEMEINDE ST. GALLEN

Die Katholische Kirchengemeinde St. Gallen veranstaltet einen zweistufigen Wettbewerb für eine bedürfnisgerechte Umgestaltung und Restaurierung der

Kirche St. Maria-Neudorf in St. Gallen-Ost

Für die Auswahl von acht bis zwölf Teilnehmer/-innen an diesem Wettbewerb wird ein erfahrungsorientiertes, selektives

Präqualifikationsverfahren ausgeschrieben.

Ausgangslage

Die 1914 bis 1917 erbaute Kirche St. Maria-Neudorf ist im Wesentlichen bis heute unverändert geblieben. Der Hauptraum mit dem dominanten Schiff entspricht weder den heutigen liturgischen Anforderungen noch den Bedürfnissen nach interaktiver Gottesdienstgestaltung. Durch den Rückgang der regelmässigen Gottesdienstbesucher/-innen werden die rund 1000 Sitzplätze an normalen Sonntagen nur noch zu etwa einem Viertel, an Festtagen noch etwa zur Hälfte beansprucht. Die starke Verschmutzung der Wände und Gewölbe machen zudem den Raum düster und wenig einladend. Die angrenzende Taufkapelle kann wegen unglücklicher baulicher Veränderungen kaum noch benutzt werden.

Wettbewerbsziel

Mit dem Wettbewerbsverfahren soll aus einem möglichst breiten Spektrum von realisierbaren Lösungsansätzen eine Basis für weitere Planungsschritte erarbeitet werden. Das Projekt muss unter Berücksichtigung der denkmalpflegerischen Zielsetzungen aufzeigen, wie die sakral genutzten Räume der Kirche an die heutigen Bedürfnisse und Anforderungen angepasst und gleichzeitig restauriert werden können.

Wettbewerbsverfahren

Der Wettbewerb wird auf der Grundlage von SIA 142, Ordnung für Architektur- und Ingenieurwettbewerb in zwei Stufen durchgeführt:

- Im **Ideenwettbewerb** sollen konzeptionelle Lösungsvorschläge für die bedürfnis- und denkmalgerechte Umgestaltung erarbeitet werden.
- Der anschliessende **Projektwettbewerb** soll die in der ersten Stufe entwickelten Ideen konkretisieren und vertiefen. Gleichzeitig soll der Realisierungsnachweis erbracht und der ungefähre Investitionsbedarf aufgezeigt werden.

Ideenwettbewerb und Projektwettbewerb werden anonym abgewickelt.

Die Veranstalterin untersteht im vorliegenden Fall nicht den Bestimmungen des öffentlichen Beschaffungswesens.

Teilnahmebedingungen

Die Teilnahme am Wettbewerb kann von allen Fachleuten beantragt werden, die in der Schweiz oder in den benachbarten Gebieten des Auslandes (Fürstentum Liechtenstein, Österreichisches Bundesland Vorarlberg, Deutsche Bundesländer Bayern und Baden-Württemberg) domiziliert sind.

Einladung zur Teilnahme

Das Preisgericht bestimmt auf Grund der eingereichten Bewerbungsunterlagen, wozu insbesondere Angaben und Dokumentationen über Referenzprojekte für Umgestaltungen und Restaurierungen von Kirchen oder von architektonisch bemerkenswerten Lösungen ausserhalb des Sakralbereiches gehören, die Teilnehmer/-innen für die erste Wettbewerbsstufe.

Anmeldung

Die Unterlagen für die Bewerbung zur Teilnahme am Wettbewerb können schriftlich mit Brief, per Fax oder E-Mail bei folgender Adresse angefordert werden:

KATHOLISCHE KIRCHGEMEINDE ST. GALLEN
Kreiskirchenrat St. Gallen-Ost
Peter Brey, Präsident
Reherstrasse 8
CH-9016 St. Gallen
Fax: (+41) (0)71 288 47 60
Mail: peter.brey@bluewin.ch

Termine

- Anfordern der Bewerbungsunterlagen bis 6. Oktober 2000
- Eingabe der Bewerbung bis 25. Oktober 2000 (Poststempel)
- Selektionsentscheid des Preisgerichtes bis Ende November 2000

KATHOLISCHE KIRCHGEMEINDE ST. GALLEN

Kreiskirchenrat St. Gallen-Ost

Wer macht was?

Abdichtungen

RASCOR International AG,
8165 Oberweningen
System Engineering für wasserdichte
Bauten. Ausführungsunternehmen überall in
Ihrer Nähe!
Zentrale Informationsstelle:
Tel. 01/857 11 11, Fax 01/857 11 00
E-Mail: info@rascor.com / www.rascor.com

SikaBau AG, Geerenweg 9, 8048 Zürich,
Tel. 01/436 49 00, Fax 01/436 45 70
Niederlassungen in Aarau, Cadenazzo,
Chur, Echandens, Kirchberg BE, Kriens,
Meyrin/Satigny, Muttenz, Steg VS, St. Gallen

Abdichtungs-Engineering

RASCOR Engineering AG,
8165 Oberweningen
Tel. 01/857 11 21, Fax 01/857 11 00
engineering@rascor.com / www.rascor.com
vorbeugende und sanierende Abdichtungs-
planung im Hoch-, Tief- und Ingenieur-
Spezialtiefbau, Weisse Wanne Konzepte
SIKA AG Bauechemie
www.sika.ch
Roger Spichiger, Ingenieurberater
Zentral-CH, Tel. 079/641 86 12
Peter Weber, Ingenieurberater Ost-CH,
Tel. 079/207 54 31

Abdichtungssystem Sika-Zementol:
10 Jahre umfassende Garantie für die
Dichtheit von Bauwerken
– Dichtungstechnische Planung
– Ingenieurtechnische Beratung
– Betonzusatzmittel
– Abdichtungstechnische Produkte
– Qualitätssicherung
– Objektbezogener Versicherungsschutz
– Planungshaftung
– Produkthaftung
– Ausführungshaftung

Akkreditiertes Baustoffprüfinstitut

IMP Bauteil AG, Inst. für Mat.-Prüfung
Hauptstrasse 591, 4625 Oberbuchsen
Tel. 062/3 899 899, Fax 062/3 899 890
www.impbautest.ch

Akkreditiertes Baustoffprüflabor

VersuchsStollen Hagerbach AG
7320 Sargans
Tel. 081/725 31 71, Fax 081/725 31 70
www.vsh-ag.ch / e-mail: vsh@vsh-ag.ch
VSH Baustoffprüflabor AG, 6454 Flüelen
Tel. 041/872 09 71, Fax 041/872 09 70

Akkreditiertes Prüflabor

GEOTEST AG
(s. Geologie – Geotechnik – Geophysik)

Akustik

Imhof Akustik, Ing.-Büro, 9042 Speicher
Internet: www.imhof-akustik.ch
Tel. 071/340 00 20, Fax 071/340 00 21

Altlasten

BMG ENGINEERING AG
(s. anal. Labor)
Ifangstrasse 11, 8952 Schlieren
Tel. 01/732 92 92, Fax 01/730 66 22
Internet: http://www.bmgeng.ch
GEOTEST AG
(s. Geologie – Geotechnik – Geophysik)

Analytisches Labor

BACHEMA AG,
Analytische Laboratorien
Rüfstrasse 22, 8952 Schlieren
Tel. 01/738 39 00, Fax 01/738 39 90
Wasser- und Bodenuntersuchungen
BMG UMWELTLABORS
(s. Altlasten)
Chemische Analytik, Probenahmen,
Ökotoxikologie, Verfahrenstechnik
Ifangstrasse 11, 8952 Schlieren
Tel. 01/732 92 92, Fax 01/732 92 11
Internet: http://www.bmgeng.ch
BODEN & WASSERUNTERSUCHUNGEN
IMP Analytik (s. Umweltanalytik)

Anker/Nagelwände/ Mikropfähle

SPALTENSTEIN HOCH+TIEFBAU AG
Siewerdstrasse 7, 8050 Zürich
Tel. 01/316 11 11, Fax 01/316 12 14
www.spaltenstein-bau.ch

Ankerstahl

Gewinderolltechnik auf Stahl S500/S900
Edelstahl glatt – gerippt, Ankertechnik
AVT Anker + Vorspanntechnik AG
1712 Tafers, Telefon 026/494 20 44,
Fax 026/494 20 16
avt@element.ch

Ankerstangen

STAHLTON AG
Riesbachstrasse 57, 8034 Zürich
Tel. 01/384 89 90, Fax 01/422 11 16
VSL (Schweiz) AG, 3421 Lyssach
Tel. 034/447 99 11, Fax 034/445 43 22
www.vsl-intl.com, e-mail: fa@vsl-schweiz.ch

ArchiCAD / ArchiFM Distribution Schweiz

ArchiMedia Schweiz AG, Tel. 01/456 16 16
Räffelstr. 29, 8045 Zürich, Fax 01/456 16 60
www.archi-media.ch, office@archi-media.ch

ArchiCAD Distribution Schweiz / BBase (WIN/MAC) Bauadministration

Branchenspezifische Gesamtlösungen
für Architekten und Bauingenieure auf
Windows und Apple Macintosh
IDC AG, L.Desslerich
Langensandstrasse 74, 6005 Luzern,
Tel. 041/368 20 70, Fax 041/368 20 79
www.idc.ch / E-Mail: mail@idc.ch

Architekturmodelle

SCHALK MODELBAU AG
8050 Zürich, Tel. 01/302 64 11
5512 Wohlenschwil, Tel. 056/491 37 37
SCHNÜRIGER Modellbau,
8953 Dietikon, Überlandstrasse 16
Telefon 01/740 27 57

Architektur-Visualisierung

ARCHITRON-Zürich
Architektur und Künstliche Welten
Tel. 01/350 78 08, Internet: www.architron.ch

BUSINESS IMAGES AG

www.businessimages.ch
3D-Modelle: www.archimodel.com
Badenerstr. 26, 5413 Birmenstorf (AG)
Tel. 056/210 1200, Fax: 056/210 1204

ETTUN & GRANDO GmbH, 8127 Forch

Tel. 01/982 22 00, Fax 01/982 22 23

MATHYS – AGV, Technopark, 8005 Zürich

• Visualisierung • Simulation • Animation
Tel. 01/445 17 55, Fax 01/445 17 56
Internet: www.visualisierung.ch

VIFIAN+ZUBERBÜHLER AG, 8904 Aesch
www.vzag.ch info@vzag.ch
Tel. 01/737 38 11

Architektur-Visualisierung und Web-Publishing

BUSINESS IMAGES AG
www.businessimages.ch

Armierungsnetze und Distanzkörbe

RUWA Drahtschweisswerk AG,
3454 Sumiswald, Tel. 034/432 35 35
Internet: www.ruwa-ag.ch

Asbestentfernung

BELFOR (Suisse) AG, 6038 Gisikon,
Reuss-Strasse 9, Telefon 041/455 0 111

AutoCAD D von V+Z

Gesamtlösungen mit AutoCAD ADT/IT2000
www.vzag.ch info@vzag.ch
Tel. 01/737 38 11

Wer macht was?

Baugrunduntersuchungen

GEOTEST AG
(s. Geologie – Geotechnik – Geophysik)
KIEFER + STUDER AG, 4153 Reinach BL
Geotech. SIA/USIC, Tel. 061/711 94 76

Baukühlung/-lüftung Brandschutz im Tunnel

Deutsche Montan Technologie GmbH
Am Technologiepark 1
45307 Essen (Deutschland)
Tel. +49 201/172-1483,
Fax +49 201/172-1735
e-mail: Schlotte@dmtd.de

Bauliche Erneuerung Materialtechnologie Bauwerkssicherheit

WOLFSEHER UND PARTNER AG
Beratende Bauingenieure und Material-
technologen Technologie-Zentrum
Weberei 68, 8134 Adliswil
Tel. 01/709 15 15, Fax 01/709 15 50
Büros Zürich, Bern, Basel, Baar

Bauleitungen

Renovations-Umbaukonzepte
Projekte, Planung + Ausführung (CAD)

Ruoss Witzig Architekten
Höhenweg 20, 8032 Zürich
Tel. 01/422 17 55, Fax 01/381 82 42

Baustoffprüflabor

EUB Prüflabor für Erdbau, Umwelt
und Baustoffe
Stauffacherstrasse 130A, 3014 Bern
Tel. 031/332 81 52, Fax 031/331 18 53

Bauteilbörse Zürich

Secondhand-Bauteile aller Art, vom
Ersatzteil bis zu ganzen Gebäuden
Beratung, Planung, Vermittlung, Verkauf
www.btb.ch, Tel. 01/306 90 90, Fax 91

Bauthermographie & n₅₀/V_{a,4} Luftdichtigkeitsmessungen

Bestandesaufnahmen, Kontrollen, Ortung
von Luftleckstellen, GLOMET AG, Horgen
Tel. 01/725 75 76, Fax 01/725 75 14

Bauwerkserhaltung

E. WINKLER + PARTNER AG
Rikonerstrasse 4, 8307 Effretikon
Tel. 052/354 21 11, Fax 052/343 19 95
• Zustandserfassung • Zustandsbeurteilung
• Potentialmessungen • Statik • Expertisen
• Proj./Baul. von Instandsetzungen
Zweigniederlassungen:
Altdorf, Chur, Glarus, Herisau, Luzern,
Sarnen, Schänis, Winterthur, Zürich, Zug

Bauwerkserhaltung Bauerneuerung

KWH Bautechnologen AG
Technopark Zürich, Tel. 01/445 19 19
• Zustandsanalysen • Potential-/
Korrosionsmessungen • Expertisen
• Statik • Projektierung • Bauleitung/QS

Bestandesaufnahmen

Architektur-Photogrammetrie
SCHENKEL VERMESSUNGEN AG,
Lindbachstrasse 7, 8050 Zürich,
Tel. 01/361 07 00, Fax 01/361 56 48

Betonlabor

GEOTEST AG
(s. Geologie – Geotechnik – Geophysik)
IMP Bauteil AG,
(s. akkreditiertes Baustoffprüfinstitut)

Betonbohren/Betonfräsen

SPALTENSTEIN HOCH+TIEFBAU AG
Siewerdstrasse 7, 8050 Zürich
Tel. 01/316 11 11, Fax 01/316 12 14
www.spaltenstein-bau.ch

Betonsanierungen

SikaBau AG, Geerenweg 9, 8048 Zürich,
Tel. 01/436 49 00, Fax 01/436 45 70
Niederlassungen in Aarau, Cadenazzo,
Chur, Echandens, Kirchberg BE, Kriens,
Meyrin/Satigny, Muttentz, Steg VS, St. Gallen

SPALTENSTEIN HOCH+TIEFBAU AG
Siewerdstrasse 7, 8050 Zürich
Tel. 01/316 11 11, Fax 01/316 12 14
5200 Brugg, Sommerhaldenstrasse 74
Tel. 056/441 40 20, Fax 056/441 40 23
4600 Olten, Ziegelfeldstrasse 12
Tel. 062/212 12 69, Fax 062/212 12 63
www.spaltenstein-bau.ch

Boden- und Felsanker

AVT Anker + Vorspanntechnik AG
1712 Tafers, Tel. 026/494 20 44
Fax 026/494 20 16
avt@element.ch

STAHLTON AG
Riesbachstrasse 57, 8034 Zürich
Tel. 01/384 89 90, Fax 01/422 11 16

VSL (Schweiz) AG, 3421 lyssach
Tel. 034/447 99 11, Fax 034/445 43 22
www.vsl-inf.com, e-mail: fa@vsl-schweiz.ch

Brandschutz Brandabschottungen

BELFOR (Suisse) AG, 6038 Gisikon,
Reuss-Strasse 9, Telefon 041/455 0 111

Brandschutzdämmungen

SCHNEIDER DÄMMTECHNIK AG
8401 Winterthur, Im Höderli 26
Tel. 052/235 21 21, Fax 052/232 68 14

Brand- und Wasserschadensanierung

BELFOR (Suisse) AG, 6038 Gisikon,
Reuss-Strasse 9, Telefon 041/455 0 111

Briefkastenanlagen

Kehrer Metallbau AG, 4123 Allschwil
Tel. 062/481 81 81, Fax 061/481 25 84

Brückenlager und Fahrbahnübergänge

jeglicher Art für Neubau und Sanierungen
MAGEBA SA, Solistrasse 68, 8180 Bülach
Tel. 01/872 40 50, Fax 01/872 40 59
E-mail: mageba@mageba.ch

Cofratol-Rohre

AVT Anker + Vorspanntechnik AG
1712 Tafers, Tel. 026/494 20 44, Fax 026/494 20 16
avt@element.ch

Elite NT auf PC MesserliCAD BAUAD/NAKA/EKP FIBU/DEBI/KREDI/LOHN

Branchenspezifische Software für Architek-
ten, Bauingenieure, Elektro-Installateure/
-Planer. Integrales CAD, Bauadministration,
Devisierung mit Kostenkontrolle.
Auftragsbearbeitung, Nachkalkulation,
Fibu, Debi, Kredi, Lohn.
Ihr EDV-Partner im Bauwesen mit über
6000 Installationen IN DER SCHWEIZ.
ROLAND MESSERLI AG INFORMATIK
Pladackerstrasse 6, CH-8957 Spreitenbach
Tel. 056/418 38 00, Fax 056/418 39 00
E-Mail: info@rmi.ch, Internet: www.rmi.ch
mit Filialen in Basel, Bern, Luzern, St. Gallen,
Bonaduz, Lausanne, Lugano

CAD ALLPLAN und ALLPLOT

Branchenspezifische Gesamtlösungen für
Architekten und Bauingenieure
Nemetschek FIDES & Partner AG
Hertistrasse 2c, 8304 Wallisellen
Tel. 01/839 76 76, Fax 01/839 76 99
3018 Bern
Tel. 031/998 43 50, Fax 031/998 43 51

PTO P. Petillo, 5212 Hausen b. Brugg
Tel. 056/442 12 32, Fax 056/442 25 36
CDS Bausoftware AG,
Bernecker Strasse 231, 9435 Heerbrugg
Tel. 071/727 94 94, Fax 071/727 94 95
ACOSOF SA, 1870 Monthey
Tel. 024/471 94 81, Fax 024/471 94 83

CAD und Bauadministration für das Bauwesen

Vom einfachen Devisierungsmodul bis zur
Elementmethode mit Verbindung zum CAD
HEINIGER & PARTNER AG,
8620 Wetzikon, Hofstrasse 96A,
Telefon 01/934 43 11, Fax 01/934 34 77

CAD Bauinformatik für Ingenieure + Architekten

Grösstes professionelles Softwareangebot
• Statik • Grundbau • Devisierung • CAD,
CADdy für Hoch- und Tiefbau: GEP • GIS
• Strasse • Architektur, europaweit über
80 000 Installationen.
INGWARE GmbH, Bau-Informatik,
Seestrasse 78, 8703 Erlenbach,
Tel. 01/910 34 34, Fax 01/910 34 35
www.ingWare.ch / www.CADdy.ch

CAD Speedikon, Strakon Facility Management

Das umfassende CAD-System für die Bau-
branche. Gesamtlösungen im Bereich
Architektur, Ingenieurwesen und Facility
Management. Flash, Fenax und Econ-IPP
für statische (und dynamische) Berechnun-
gen. Alle Software-Module sind auf PC unter
Windows NT oder UNIX verfügbar.

WALDER+TRÜEB ENGINEERING AG
Tannackerstrasse 2, 3073 Gümligen
Tel. 031/951 21 24, Fax 031/951 81 06
http://www.rzw.ch

cadwork

CAD für Bauingenieure
cadwork informatik AG, 4051 Basel,
Tel. 061/278 90 10, Fax 061/278 90 20

CAD, Scanning-Service

aller Plan- und Dateiformate
CAD DATATECH AG, Gewerbestr. 25,
4123 Allschwil
Tel. 061/486 66 60, Fax 061/486 66 99

CAD-Zeichnungsbüro/ Architektur

Projekt-, Ausführung- und Detailpläne
auf CAD ALLPLAN
Georg Kundert – AGP, 8773 Haslen
Tel. 055/644 16 34, Fax 055/644 31 72

CAD-Zeichnungsservice

Bauingenieurpläne im Hoch- und Tiefbau auf
ALLPLOT, Wüthrich AG, 3550 Langnau
Tel. 034/402 15 22, Fax 034/402 15 42

CONSENS Facility Management

Planung u. Ausführung von Gesamtlösungen
Bestandesaufnahme und Pflege
CONSENS Talgut-Zentrum 25, 3063 Ittigen
Tel. 031/921 74 31, Fax 031/921 25 37
E-mail: mil@burkhalterag.ch

Erschütterungen/Lärm/ Dynamik/Messungen

GEOTEST AG (s. Geologie – Geotechnik –
Geophysik)

Erschütterungen/Messungen

KIEFER + STUDER AG, 4153 Reinach BL
Geotech. SIA/USIC, Tel. 061/711 94 76

Expertisen an beschich- teten Metallfassaden

Ausschreibungen und Beratungen
M. Harzenmoser; Schützenwiesweg 4,
9240 Uzwil
Tel. 071/951 76 76, Fax 071/951 58 13

Facility Management ALLFA, X-World und AutoFM

Beratung und Realisierung von Lösungen für
den Gebäudeverwalter und Facility
Manager

Nemetschek FIDES & Partner AG
Hertistrasse 2c, 8304 Wallisellen
Tel. 01/839 76 76, Fax 01/839 76 99

Fassadenplanung

Feroplan Engineering AG
Badenerstrasse 450, 8004 Zürich
Tel. 01/400 01 63, Fax 01/400 01 88
E-Mail: info@feroplan.ch

Geologie – Geotechnik – Geophysik

GEOTEST AG, 3052 Zollikofen BE,
Tel. 031/911 01 82, Fax 031/911 51 82
4587 Aefingen SO, 6374 Buochs NW,
1033 Cheseaux s.L. VD, 1700 Fribourg,
6048 Horw LU, 1920 Martigny VS,
9008 St. Gallen, 8008 Zürich

GIS

INTERGRAPH (SCHWEIZ) AG
Thurgauerstr. 40, 8050 Zürich
Tel. 01/308 48 48, Fax 01/308 49 19
Geographische Informationssysteme
(Erfassung, Verwaltung)
Ingenieurwesen, Hoch- und Tiefbau

Gussasphalt/Abdichtungen Bauunternehmung/Holzbau

Keller + Co. AG, 8031 Zürich
Tel. 01/271 36 33, Fax 01/272 40 13
http://www.kellercoag.ch

Hebe- und Verschiebetechnik

HEBAG AG, 8405 Winterthur
Tel. 052/233 57 44, Fax 052/233 57 45
ITEN Gebäudeverschiebung + Hebetechnik
6315 Oberägeri www.itenbau.ch
Tel. 041/754 54 54, Fax 041/754 54 55

VSL (Schweiz) AG, 3421 lyssach
Tel. 034/447 99 11, Fax 034/445 43 22
www.vsl-inf.com, e-mail: fa@vsl-schweiz.ch

Industriewartung

BELFOR (Suisse) AG, 6038 Gisikon,
Reuss-Strasse 9, Telefon 041/455 0 111

Informatik

INTERGRAPH (SCHWEIZ) AG
Thurgauerstr. 40, 8050 Zürich
Tel. 01/308 48 48, Fax 01/308 49 19
Anlagenplanung, -bau und -betrieb
Geographische Informationssysteme
(Erfassung, Verwaltung)
Ingenieurwesen, Hoch- und Tiefbau

Infrarot Thermographie Vorsorgliche Instandhal- tung

Entdeckung von thermischen und
mechanischen Defekten.
Cibis GmbH, Tel. 062/892 22 46

Injektionen

RASCOR International AG,
8165 Oberweningen
System Engineering für wasserdichte
Bauten. Ausführungsunternehmen überall in
Ihrer Nähe!
Zentrale Informationsstelle:
Tel. 01/857 11 11, Fax 01/857 11 00
E-Mail: info@rascor.com / www.rascor.com
SikaBau AG, Geerenweg 9, 8048 Zürich,
Tel. 01/436 49 00, Fax 01/436 45 70
Niederlassungen in Aarau, Cadenazzo,
Chur, Echandens, Kirchberg BE, Kriens,
Meyrin/Satigny, Muttentz, Steg VS, St. Gallen

Injektionsanker und Pfähle

RUWA Drahtschweiswerk AG,
3454 Sumiswald, Tel. 034/432 35 35
Internet: www.ruwa-ag.ch

Wer macht was?

Isolierungen

SCHNEIDER DÄMMTECHNIK AG
8401 Winterthur, Im Hölzli 26
Tel. 052/235 21 21, Fax 052/232 68 14

Kellerfensterzargen und Kellerfenster

RUWA Drahtschweißwerk AG
3454 Sumiswald, Tel. 034/432 35 35
Internet: www.ruwa-ag.ch

Klebebewehrungen

AVT AG, Mariahilfstrasse 51, 1712 Tafers
Tel. 026/494 20 44, Fax 026/494 20 16
avt@element.ch

SikaBau AG, Geerenweg 9, 8048 Zürich,
Tel. 01/436 49 00, Fax 01/436 45 70
Niederlassungen in Aarau, Cadenazzo,
Chur, Echandens, Kirchberg BE, Kriens,
Meyrin/Satigny, Muttenz, Sleg VS, St. Gallen

SPALTENSTEIN HOCH+TIEFBAU AG
Siewerdtstrasse 7, 8050 Zürich
Tel. 01/316 11 11, Fax 01/316 12 14
www.spaltenstein-bau.ch

STAHLTON AG
Riesbachstr. 57, 8034 Zürich,
Tel. 01/384 89 70, Fax 01/422 11 16

Kranbau und Fördertechnik

Marti-Dytan AG, Dytan-Kranbau,
6048 Horw,
Tel. 041/209 61 61, Fax 041/209 61 62

Lärmbekämpfung und Akustik

MEYER & SCHALTEGGER AG
9000 St. Gallen, Singenbergstrasse 18,
Tel. 071/223 78 08, Fax 071/223 39 42

Lärmmessungen

Planteam GHS AG
6203 Sempach-Station
Tel. 041/467 25 13, Fax 041/467 16 60
e-mail: ghs@planteam.ch/www.planteam.ch

Lärmschutz

SCHNEIDER DÄMMTECHNIK AG
8401 Winterthur, Tel. 052/235 21 21
Lärmbekämpfung und Akustik, Beratung,
Projektlieferung, Schallschutzanlagen,
Messungen

SIEGFRIED KELLER AG, Lärmschutz,
8304 Wallisellen, Tel. 01/839 65 50
www.siegfried-keller.ch
laermschutz@siegfried-keller.ch

Lärmschutz/Schallschutz

HBT-ISOL AG, 5620 Bremgarten
Tel. 056/648 41 11, Fax 056/648 41 18
www.laermschutz.ch; Email info@hbt-isol.ch

Lüftungs- und Klimakomponenten

Hesco (Schweiz) AG
Walderstr. 125, 8630 Rüti/ZH
Tel. 055/250 71 11, Fax 055/250 73 10
www.hesco.ch, E-mail: hesco@hesco.ch
Luftdurchlässe, Linear- und Konvektorengitter,
Brandschutzklappen, Volumenstromregler,
Deckenkühlelemente, Laborlüftungssysteme

Materialprüfung

IPM AG, 5712 Beinwil am See
Akkreditiertes Baustoffprüfinstitut
Tel. 062/771 55 55, Fax 062/771 55 64

Mauerentfeuchtungen

RASCOR International AG,
8165 Oberweningen
System Engineering für wasserdichte Bauten.
Ausführungsunternehmen überall in Ihrer
Nähe!
Zentrale Informationsstelle:
Tel. 01/857 11 11, Fax 01/857 11 00
SikaBau AG, Geerenweg 9, 8048 Zürich,
Tel. 01/436 49 00, Fax 01/436 45 70
Niederlassungen in Aarau, Cadenazzo,
Chur, Echandens, Kirchberg BE, Kriens,
Meyrin/Satigny, Muttenz, Sleg VS, St. Gallen

Metall-Normtüren

BRANDER AG, 8162 Steinmaur
Tel. 01/853 06 22, Fax 01/853 06 75

Naturgefahren

GEOTEST AG (s. Geologie – Geotechnik – Geophysik)

Natursteine

Eckardt Natursteine AG
Natursteinlieferungen und -arbeiten
8604 Hegnau-Volketswil, www.eckardt.ch
Tel. 01/947 20 20, Fax 01/947 20 21

J. & A. Kuster AG, 8807 Freienbach,
Tel. 01/784 25 25, Fax 01/785 04 52

Natursteinfassaden

Eckardt & Hofmann Naturstein-Bau AG,
8604 Hegnau-Volketswil, www.eckardt.ch
Tel. 01/947 20 20, Fax 01/947 20 21

Neutralisation

PANGAS, Postfach, CH-6002 Luzern
Tel. 041-319 95 00, Fax 041-319 97 50
http://www.pangas.ch, E-Mail: info@pangas.ch

Pfahlprüfungen

DE CERENVILLE GEOTECHNIQUE SA
1024 Ecublens, Telefon 021/691 24 91

GEOTEST AG
(s. Geologie – Geotechnik – Geophysik)

Poggenpohl Group (Schweiz) AG Küchen + Bäder

Schachenhof 4, 6014 Littau
Tel. 041/250 75 75, Fax 041/250 75 76

Potentialfeldmessungen Qualitätssicherung

ANDREAS STEIGER & PARTNER AG,
Beratende Baingenieur SIA USIC,
Pilatusstrasse 30, 6003 Luzern,
Tel. 041 227 51 01, Fax 041 227 51 02

GEOTEST AG
(s. Geologie – Geotechnik – Geophysik)

IMP Bauteil AG
(s. akkreditiertes Baustoffprüfinstitut)

Quellfassungen

Quellfassungen, Brunnstuben
O. Wyss AG, 3537 Eggwil
Tel. 034/491 21 11, Fax 034/491 21 10

Schadstoffentfernung

Abbau von mit Giftstoffen belasteten
Anlagen und Entseuchung von Gebäuden.
BELFOR (Suisse) AG, 6038 Gisikon
Reuss-Strasse 9, Tel. 041/455 0 111

Schallschutz- und Schwingungstechnik

HBT-ISOL AG,
5620 Bremgarten
Tel. 056/648 41 11, Fax 056/648 41 18
www.hbt-isol.ch; Email: info@hbt-isol.ch

Schreinerei, CNC, Formenbau

Bezzola & Cie. AG, 7550 Scuol
Tel. 081/864 94 44, Fax 081/864 10 48

Schulungen Kurse CAD

VIFIAN+ZUBERBÜHLER AG, 8904 Aesch
AutoCAD/LT/ADT/V+Z Bau/3D Studio VIZ
Einzel- und Firmenschulung, Kurse,
Workshop, www.vzag.ch info@vzag.ch
Tel. 01/737 38 11

Schwimmbadplanung und -bau

Vivell & Co AG, 4616 Kappel SO
Tel. 062/216 45 25, Fax 062/216 40 59

Spielplatzgeräte

HAGS Oeko-Handels-AG,
Spielplatzeinrichtungen
Schuppsstrasse 13, 9016 St. Gallen
Tel. 071/288 05 40, Fax 071/288 05 21
www.hags.ch/E-mail: info@oeko-handels.ch

Spritzbeton

LAICH SA, 6670 Avegno
Spritzbeton, Gunit, Sandstrahlen
Tel. 091/796 17 22, Fax 091/796 25 54

SikaBau AG, Geerenweg 9, 8048 Zürich,
Tel. 01/436 49 00, Fax 01/436 45 70
Niederlassungen in Aarau, Cadenazzo,
Chur, Echandens, Kirchberg BE, Kriens,
Meyrin/Satigny, Muttenz, Sleg VS, St. Gallen

Stahl- und Kunststoff-Fasern

RUWA Drahtschweißwerk AG,
3454 Sumiswald, Tel. 034/432 35 35
Internet: www.ruwa-ag.ch

Stahlfaserbeton

Dramix®-Stahldrahtfasern ISO 9001 für
• Spritzbeton im Tunnelbau
• Fels- und Baugrubensicherungen
• Bodenplatten und Überzüge
• Wohnungsbau, Betonfertigteile
Bekaert (Schweiz) AG, 5400 Baden
Telefon 056/221 56 60,
Telefax 056/221 56 66

Strassenbaulabor

EMPA Dübendorf, CH-8600 Dübendorf,
Abteilung 113, www.empa.ch/abt 113
Tel. 01/823 55 11, Fax 01/821 62 44

IMP Bauteil AG,
(s. akkreditiertes Baustoffprüfinstitut)

Strömungsberechnungen/CFD

Luftströmungen in Räumen, Gebäuden und
Umgebung für Energie, Komfort, Sicherheit
AIR FLOW CONSULTING ALOIS SCHAELIN,
Langmauerstrasse 109, 8006 Zürich,
Tel. 01/350 35 95, Fax 01/350 35 96

Taucherarbeiten/Wasserbauarbeiten

WILLY STÄUBLI ING. AG, 8045 Zürich
Telefon 01/462 12 33
Sämtliche Spezialarbeiten im
Über- und Unterwasserbereich

Trennwände

Leicht verstellbare Blätter-Trennwände
TREWAG AG, Industriestrasse 1,
8117 Fällanden, Telefon 01/825 43 85
www.trewag.ch, E-Mail: info@trewag.ch

Trennwände, Kabinenanlagen, Hallenbüros, Stellwände mit Vitrine

CHRISTEN + PARTNER AG, 4461 Böckten
Tel. 061/981 55 81, Fax 061/981 55 83
Internet: www.christen-partner.ch
E-Mail: christen-partner@datacom.ch

Treppen

COLUMBUS-TREPPEN AG
9245 Oberbüren,
Telefon 071/955 96 00,
Telefax 071/955 96 60
Spindel-, Wangen-, Estrich-Spezialtreppen
aus Holz und Stahl

Trocknung

siehe Entfeuchtung (Wasserschaden-
Sanierung, Isolations-Trocknung)

Trocknungs-Service

BELFOR (Suisse) AG, 6038 Gisikon,
Reuss-Strasse 9, Telefon 041/455 0 111

Umweltanalytik

BACHEMA AG,
(s. Analytisches Labor)
BMG UMWELTLABORS
(s. Analytisches Labor)
IMP Analytik
Hauptstrasse 591, 4625 Oberbuchsitzen
Tel. 062/3 899 899, Fax 062/3 899 890
www.impbautest.ch

Umweltverträglichkeitsprüfung

GEOTEST AG
(s. Geologie – Geotechnik – Geophysik)

Unterquerungsarbeiten/ Microtunneling

Schlagvortrieb mit Stahl-, Beton-,
Eternit- und Kunststoffrohren
bis ø 1200 mm/ bis 150 m Länge
TRENCHAG AG, 8305 Dietlikon
Tel. 01/833 22 05, Fax 01/833 22 45

Virtuelles Büro ALLaska EDM

Electronic Document Management:
Standortunabhängige Daten- und Projekt-
Verwaltung, Archivierung und Workflow.

Nemetschek FIDES & Partner AG
Hertistrasse 2c, 8304 Wallisellen
Tel. 01/839 76 76, Fax 01/839 76 99

Visualisierung

MATHYS – AGV, Technopark, 8005 Zürich
Tel. 01/445 17 55, Fax 01/445 17 56
Internet: www.visualisierung.ch

Vorspanntechnik

AVT Anker + Vorspanntechnik AG,
1712 Tafers
Tel. 026/494 20 44, Fax 026/494 20 16
avt@element.ch

FREYSSINET AG, 8306 Brüttisellen,
Tel. 01/834 00 36, Fax 01/834 00 38

STAHLTON AG
Riesbachstrasse 57, 8034 Zürich
Tel. 01/384 89 90, Fax 01/422 11 16

VSL (Schweiz) AG, 3421 Lyssach
Tel. 034/447 99 11, Fax 034/445 43 22
www.vsl-intl.com, e-mail: fa@vsl-schweiz.ch

V+Z Architectural Desktop

VIFIAN+ZUBERBÜHLER AG, 8904 Aesch
(s. AutoCAD von V+Z)

Wasseraufbereitung/ Abwassertechnik

Culligan-Zier AG, 8422 Pfungen
Tel. 052/315 38 21, Fax 052/315 28 04

Wasserfassungen

O. Wyss AG (s. Quellfassungen)

Wärmepumpen

Stiebel Eltron AG, 4133 Pratteln
Netzbodenstr. 23c,
Tel. 061/816 93 33, Fax 061/816 93 44

Zeichnungsbüro

Plan- und Detailbearbeitung im Ingenieur-
Hochbau/Devisierung.
Jürg Wichser – Bautechnisches Büro,
Bahnsstrasse 41, 8400 Winterthur
Tel. 052/232 94 54, Fax 052/213 01 41