

**Zeitschrift:** Schweizer Ingenieur und Architekt  
**Herausgeber:** Verlags-AG der akademischen technischen Vereine  
**Band:** 118 (2000)  
**Heft:** 27/28

## **Werbung**

### **Nutzungsbedingungen**

Die ETH-Bibliothek ist die Anbieterin der digitalisierten Zeitschriften auf E-Periodica. Sie besitzt keine Urheberrechte an den Zeitschriften und ist nicht verantwortlich für deren Inhalte. Die Rechte liegen in der Regel bei den Herausgebern beziehungsweise den externen Rechteinhabern. Das Veröffentlichen von Bildern in Print- und Online-Publikationen sowie auf Social Media-Kanälen oder Webseiten ist nur mit vorheriger Genehmigung der Rechteinhaber erlaubt. [Mehr erfahren](#)

### **Conditions d'utilisation**

L'ETH Library est le fournisseur des revues numérisées. Elle ne détient aucun droit d'auteur sur les revues et n'est pas responsable de leur contenu. En règle générale, les droits sont détenus par les éditeurs ou les détenteurs de droits externes. La reproduction d'images dans des publications imprimées ou en ligne ainsi que sur des canaux de médias sociaux ou des sites web n'est autorisée qu'avec l'accord préalable des détenteurs des droits. [En savoir plus](#)

### **Terms of use**

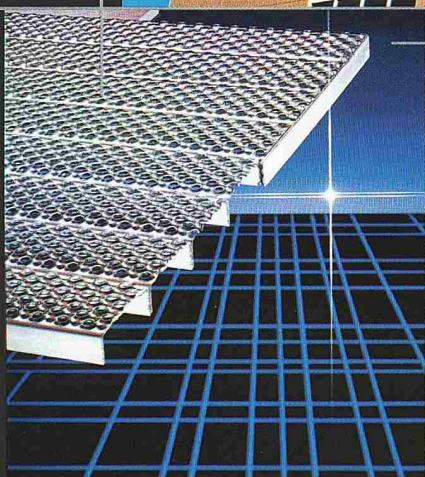
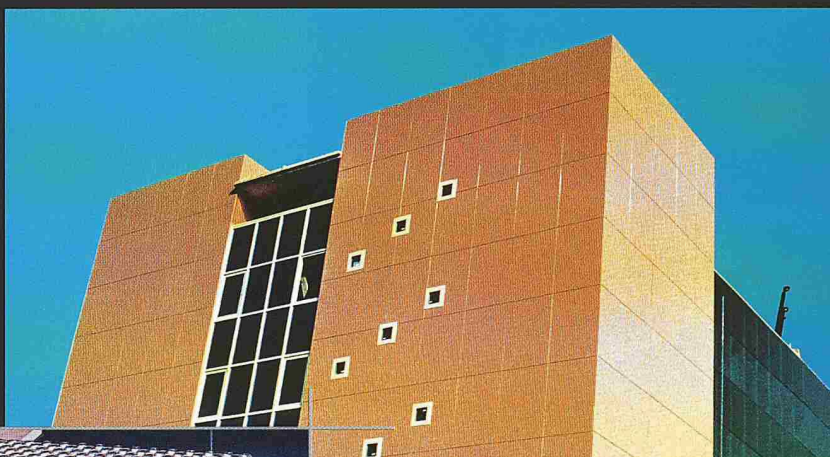
The ETH Library is the provider of the digitised journals. It does not own any copyrights to the journals and is not responsible for their content. The rights usually lie with the publishers or the external rights holders. Publishing images in print and online publications, as well as on social media channels or websites, is only permitted with the prior consent of the rights holders. [Find out more](#)

**Download PDF:** 20.01.2026

**ETH-Bibliothek Zürich, E-Periodica, <https://www.e-periodica.ch>**

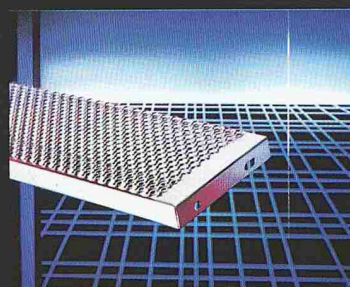
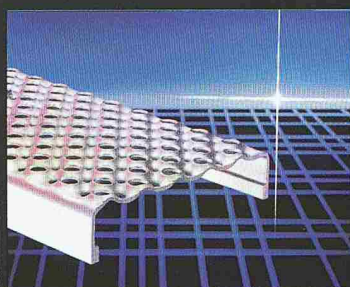
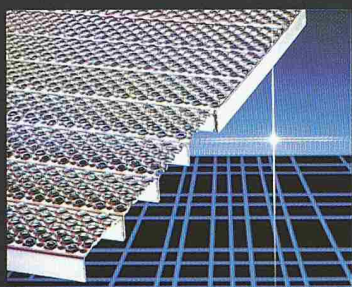
rotex

METALLBAUTEILE GMBH



**Ihr Bau-Experte.**

## PcP-Sicherheitsroste.



PcP-Produkte aus Stahlblech-feuerverzinkt, Edelstahl und Aluminium für die **Arbeitssicherheit** von heute und morgen.

PcP-Produkte unterliegen einer ständigen Kontrolle nach der **europäischen Norm ISO 9000**. Nutzen Sie die **Vorteile** beim Einsatz der **PcP-Produkte**:

- gesamte Oberfläche **rutschhemmend**, dadurch nur **geringe Unfallgefahr**.
- **höhere Tragkraft** bei gleicher Bauhöhe
- **grössere Stützweiten** – dadurch kostengünstige Unterkonstruktionen
- **keine Unfallgefahr** durch herabfallende Werkstücke

### PcP-Sicherheitsstufe, feuerverzinkt

2 mm Stahlblech, 32 mm hoch ab Fr. 19.80 /St.

### PcP-Sicherheitsrost, aus Edelstahl

2 mm Edelstahlblech, 45 mm hoch ab Fr. 84.00 /St.

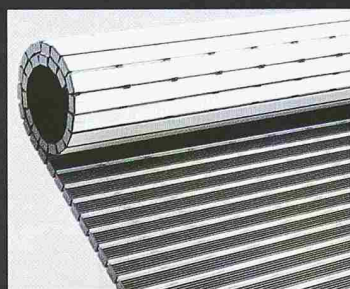
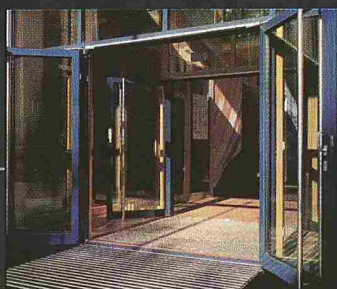
### PcP-Sicherheitsrost, feuerverzinkt

2 mm Stahlblech, 32 mm hoch ab Fr. 24.00 /St.

### PcP-Spindel-Treppenstufen, Stahl roh

Typ Universal ab Fr. 89.90 /St.

## Scheybal-Fussmatten



### Mitwell Super B1.

Die langlebige Matte mit der grössten Schmutzspeicherkapazität.

### Robust und Atlas Duo.

Balkenstruktur garantiert Abstreif-Effekt: Schmutz und Steinchen werden von den Rillen aufgenommen.

### Sixform Star B1.

In allen stark frequentierten Eingängen. Leicht befahrbar mit Einkaufs- und Kinderwagen sowie Rollstühlen.

### Megamat B1, Q1.

Anspruchsvolle, effektive Fussabstreifer für den Aussen- und Innenbereich.

### Mitwell Super B1

Alu, synthetischer Kautschuk ab Fr. 420.00 /m<sup>2</sup>

### Sixform Star B1

hochwertiges Vinyl ab Fr. 37.00

### Robust und Atlas Duo

Polypropylen ab Fr. 98.00

### Mega Mat B1, Q1

Alu, Nylon-Bürsten ab Fr. 530.00 /m<sup>2</sup>



## Gitterroste



Mit Sicherheit zuverlässig – das muss für Gitterroste gelten. Deshalb sind Gebra-Gitterroste sehr **hochwertige Produkte**. Der Kunde muss sich auf eine erstklassige Verarbeitung verlassen können. Denn Gitterroste fungieren oft als **Sicherheitselemente**: bei Bühnen, Stegen, Treppen und in vielen anderen Anwendungen **muss Sicherheit gewährleistet sein**.

Deshalb finden sich unsere Gitterroste mit ihren **universellen Einsatzmöglichkeiten** in vielen Bereichen der Industrie, bei öffentlichen und privaten Anlagen sowie in der Landwirtschaft.

- **Massroste.**

Die Vielfalt eröffnet Möglichkeiten, denn Massroste zeichnen sich durch die **mannigfaltigen Kombinationsmöglichkeiten** der einzelnen Elemente aus. Wir liefern eben **Massarbeit**.

- **Normroste.**

Selbstverständlich ist, dass man sich bei Normrosten auf die Standardvorschriften in Grösse und Ausführung verlassen kann. Denn auch hier gilt: **mit Sicherheit zuverlässig**.

**Treppenstufen**, feuerverzinkt  
mit SAT

ab Fr. 19.50 /St.

**Industrieroste**, feuerverzinkt  
Tragstab 30/2 mm

ab Fr. 38.45 /St.

**Gitterrost**, feuerverzinkt  
nach Mass, mit U-Profilumrandung ab Fr. 46.00 /m<sup>2</sup>

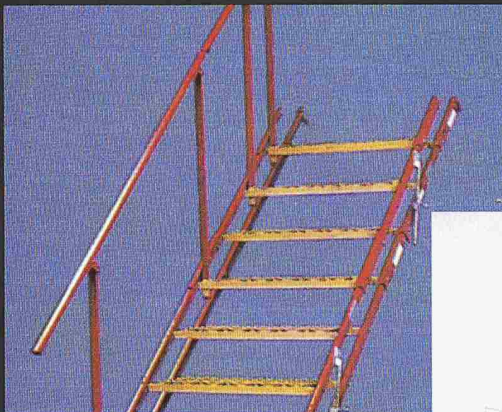
**Treppenstufen**, feuerverzinkt  
aus Streckmetall

ab Fr. 29.50 /St.





## Leitern



Sprossenleiter



VARIO STEP®



Bodentreppe

Unsere Leitern von HACA richten sich nach den Richtlinien der ISO 9001, sind einer stetigen Qualitätsverbesserung nach den neuesten technischen Erkenntnissen unterworfen und können kurzfristig ab Lager geliefert werden.

Wir führen folgende Artikel im Sortiment:

- **Stufenleitern und Sprossenleitern**

Die Leiter für den vielseitigen Einsatz. In verschiedenen Grössen und Ausführungen lieferbar.

Aus Alu, Leichtstahl, Holz, Fiberglas

**ab Fr. 49.00**

- **Ortsfeste Leitern**

Diese HACA-Profileitern kommen zum Einsatz für turmartige Bauwerke, Industrieanlagen, Kamine, Maste und Fluchtleitern. Verschiedene Varianten mit Fallschutzsystemen, Einstiegssicherungen und Sicherheitsgeschirre sind lieferbar.

à 2m inkl. Wandbefestigung

**ab Fr. 129.00**



Ortsfeste Leiter  
à 2m exkl. Wandbefestigung  
Stahl, feuerverzinkt

**Fr. 99.00**

- **Fahrgerüste**

Wenn an erhöhter Stelle montiert, repariert oder ausgebessert werden muss, dazu ein sicherer Stand mit viel Bewegungsfreiheit und Platz für Material benötigt wird, so sind unsere Fahrgerüste ideale und unfallsichere Geräte.

aus Aluminium

**ab Fr. 1091.00**

- **VARIO STEP®-System**

Unsere Treppen-Systeme dienen als Aufstiege zu höher gelegenen Arbeitsplätzen, Bühnen, Maschinen oder sonstigen Einrichtungen.

Podesttreppen, Überbrückungen

**auf Anfrage**



## Perfox ®



Die Qualität von Perfox ® genügt höchsten Ansprüchen. Durch die Kombination von erfahrenen Mitarbeitern und modernsten Anlagen gehört **Perfox ® zur Spitzenklasse in der Perforations-technik.**

Der Zusammenschluss von British Steel und Hoogovens (Perfox ®) anfangs 2000 ergibt neu optimale Einkaufsmöglichkeiten bei den Rohstoffen, da im Konzern Stahl, Aluminium etc. hergestellt werden.

- **Material:** sendzimirverzinkter Stahl, Kupfer rostfrei, Kohlenstoffstahl, Aluminium, Messing
- **Dicke** 1-20 mm
- über 6000 Werkzeuge
- über 200 Lagerpositionen
- über 400 Perforationsformen

### Preise auf Anfrage

Kleinformat: 2000 x 1000 mm

Mittelformat: 2500 x 1250 mm

Grossformat: 3000 x 1500 mm

## Schmiedeeisen



### Klemmbefestigungen

In unserem Sortiment führen wir Klemmbefestigungen für Geländerkonstruktionen. Unsere Befestigungen sind für verschiedene Glasdicken und in diversen Farben lieferbar.

### Schmiedeeisen

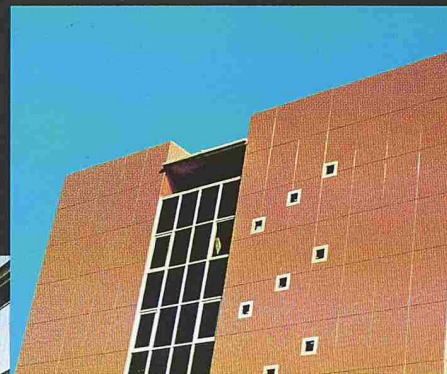
Design für jeden Geschmack bieten unsere Schmiedeeisen. Ob als Balkongeländer oder Eingangstore: für jede Gelegenheit ein passendes Accessoire. Fordern Sie unseren Gesamtkatalog an!

### Klemmbefestigung

in div. Materialien und Farben

ab Fr. 14.95

## Balkon- und Fassadenplatten



Ästhetische Ansprüche und technisch effiziente Lösungen müssen nicht im Widerspruch stehen. Mit HPL-Fassadenplatten kommt die kreative Vielfalt nicht zu kurz.

Die Platten finden Anwendung in den Bereichen:  
**Fassadenbekleidung, Althausanierung, Balkonverkleidung, Dachuntersicht, ...**

Aufgrund ihrer **Witterungsbeständigkeit** behalten die Platten langfristig die ausgezeichneten Eigenschaften. Die **selbstreinigende Oberfläche** sowie die Entfernungsmöglichkeit von schweren Verschmutzungen (Graffiti) garantieren eine dekorative Oberfläche für lange Jahre.

**Preise auf Anfrage.**

**Dicken:**  
1-20 mm

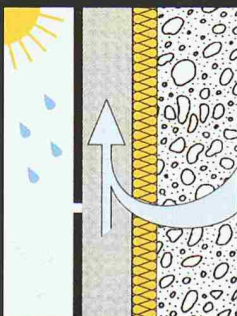
**Verschiedene Farben und Muster lieferbar**

Die Balkon- und Fassadenplatten sind **extrem bruch- und stossfest**, sowie leicht zu verarbeiten. Geprüfte Konstruktionsformen für Fassaden und Balkonverkleidungen garantieren sichere Anwendungen.

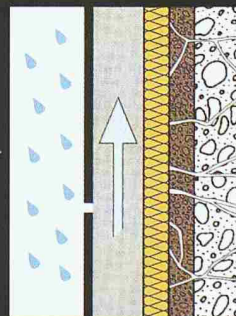
Ausserdem weisen sie ein **defensives Brandverhalten** auf. Es tropft nicht, qualmt schwach und verzögert die Brandausbreitung. Für erhöhte Anforderungen an das Brandverhalten gibt es speziell entwickelte Platten. Fragen Sie uns an!

**Markenprodukte:**

Max  
Trespa  
Resoplan  
Perstorp



Durch vorgehängte hinterlüftete Fassaden wird das «Atmen» der Aussenwand nicht behindert. Der wesentliche Vorteil von Fassadenplatten ist die ungehinderte Abführung der Bau- und Wohnfeuchte.



Beim Sanieren der Fassade mit vorgehängten Fassadenplatten muss die bestehende Wandoberfläche vorher nicht mehr saniert werden. Ein wichtiger Zeit- und Kostenfaktor.



## Rotex Metallbauteile GmbH



Die neu gegründete Rotex Metallbauteile GmbH ist aus einem Buy-out der Rotex AG entstanden. Die Mutterfirma wurde 1989 gegründet und hat sich einen guten Namen in der Schweiz im Bereich Metallbau gemacht. Damit Sie nun noch besser und zielgerichteter von unserem gesammelten Know-how profitieren können, erfolgte die Teilung der Firma in Rotex Metallbauteile GmbH und Rotex Kunststofftechnik AG.

Unsere Erfahrung im Bereich Metallbau garantiert Ihnen qualitativ hochwertiges Material von ausgesuchten Lieferanten – und das immer zu einem unschlagbaren Preis-Leistungsverhältnis. Gerne besuchen wir Sie auch, um Sie ganz individuell zu beraten und mit Ihnen zusammen herauszufinden, welche Lösung für Sie die optimalste wäre.

Dieser Folder ist nur ein kleiner Auszug aus unserem reichhaltigen Sortiment. Bestellen Sie mit der untenstehenden Karte den detaillierten Gesamtkatalog.

Ihr Rotex-Metallbauteile-Team

ausfüllen und abschicken

- ☐ Bitte senden Sie mir den Gesamtkatalog zu
- ☐ Bitte kontaktieren Sie mich

\_\_\_\_\_  
Firma

\_\_\_\_\_  
Kontaktperson

\_\_\_\_\_  
Adresse

\_\_\_\_\_  
PLZ / Ort

\_\_\_\_\_  
Telefon

\_\_\_\_\_  
Fax

Nicht frankieren  
Ne pas affranchir  
non affrancare

Geschäftsantwortsendung    Invio commerciale-risposta  
Envoi commercial-réponse

Rotex Metallbauteile GmbH  
Postfach 126  
9524 Zuzwil



rotex

METALLBAUTEILE GMBH

Rotex Metallbauteile GmbH

Gewerbezone Grünegg

Postfach 126

9524 Zuzwil

Tel. 071 945 70 20

Fax 071 945 70 29

[info@rotex-metallbauteile.ch](mailto:info@rotex-metallbauteile.ch)

[www.rotex-metallbauteile.ch](http://www.rotex-metallbauteile.ch)