

Objektyp: **Advertising**

Zeitschrift: **Schweizer Ingenieur und Architekt**

Band (Jahr): **118 (2000)**

Heft 26

PDF erstellt am: **26.09.2024**

Nutzungsbedingungen

Die ETH-Bibliothek ist Anbieterin der digitalisierten Zeitschriften. Sie besitzt keine Urheberrechte an den Inhalten der Zeitschriften. Die Rechte liegen in der Regel bei den Herausgebern. Die auf der Plattform e-periodica veröffentlichten Dokumente stehen für nicht-kommerzielle Zwecke in Lehre und Forschung sowie für die private Nutzung frei zur Verfügung. Einzelne Dateien oder Ausdrucke aus diesem Angebot können zusammen mit diesen Nutzungsbedingungen und den korrekten Herkunftsbezeichnungen weitergegeben werden. Das Veröffentlichen von Bildern in Print- und Online-Publikationen ist nur mit vorheriger Genehmigung der Rechteinhaber erlaubt. Die systematische Speicherung von Teilen des elektronischen Angebots auf anderen Servern bedarf ebenfalls des schriftlichen Einverständnisses der Rechteinhaber.

Haftungsausschluss

Alle Angaben erfolgen ohne Gewähr für Vollständigkeit oder Richtigkeit. Es wird keine Haftung übernommen für Schäden durch die Verwendung von Informationen aus diesem Online-Angebot oder durch das Fehlen von Informationen. Dies gilt auch für Inhalte Dritter, die über dieses Angebot zugänglich sind.

Ein Dienst der *ETH-Bibliothek*
ETH Zürich, Rämistrasse 101, 8092 Zürich, Schweiz, www.library.ethz.ch

<http://www.e-periodica.ch>

Impressum

Schweizer Ingenieur und Architekt SI+A

Herausgeber

Verlags-AG der akademischen technischen Vereine, Zürich
Rita Schiess, Verlagsleitung
Hedi Knöpfel, Assistenz

Mainaustr. 35, 8008 Zürich. Tel. 01 380 2155, Fax 01 388 99 81,
E-Mail seatu@access.ch

Offizielles Organ

Schweizerischer Ingenieur- und Architekten-Verein (SIA)
Gesellschaft Ehemaliger Studierender der ETH Zürich (GEP)
Schweizerische Vereinigung Beratender Ingenieure (USIC)

Redaktion

Inge Beckel, Architektur (Leitung)
Philippe Cabane, Wettbewerbswesen/Städtebau
Martin Grether, Ingenieurwesen (Leitung)
Werner Imholz, Produktion
Richard Liechti, Abschlussredaktion
Paola Maiocchi, Bildredaktion und Layout
Alix Röttig, Energie/Umwelt/Haustechnik
Ruedi Weidmann, Assistenz
Adrienne Zogg, Sekretariat

Rüdigerstrasse 11, Postfach, 8021 Zürich
Tel. 01 288 90 60, Fax 01 288 90 70
E-Mail SI_A@swissonline.ch
ISDN-Leonardo 01 288 90 71 & 72

SIA-Informationen

Claudia Usenbenz, SIA-Generalsekretariat

Korrespondenten

Hans-Georg Bächtold, Raumplanung/Umwelt, Liestal
Hansjörg Gadiant, Architektur/Städtebau, Berlin
Erwin Hepperle, öffentliches Recht, Zürich
Roland Hürlimann, Baurecht, Zürich
Nina Rappaport, Architektur/Städtebau, New York

Nachdruck von Bild und Text, auch auszugsweise, nur mit schriftlicher Zustimmung der Redaktion und mit genauer Quellenangabe. Für unverlangt eingesandte Beiträge haftet die Redaktion nicht.

Abonnemente

1 Jahr
Einzelnummer

Schweiz:

Fr. 225.- inkl. MWSt
Fr. 8.70 inkl. MWSt, plus Porto

Ausland:

Fr. 235.-

Ermässigte Abonnemente für Mitglieder GEP, BSA, USIC, STV, Archimedes und Studenten.
Einzelnummern sind nur bei der Redaktion erhältlich.

Bestellungen für Abonnemente sowie Adressänderungen von Abonnenten an: Abonentendienst SI+A, AVD Goldach, 9403 Goldach, Telefon 071 844 91 65

Adressänderungen von SIA-Mitgliedern an das SIA-Generalsekretariat, Postfach, 8039 Zürich

Anzeigen: Senger Media AG

Mühlebachstr. 43
8032 Zürich
Tel. 01 251 35 75, Fax 01 251 35 38

Druck

AVD Goldach, 9403 Goldach, Tel. 071 844 94 44

Ingénieurs et architectes suisses IAS

Erscheint im gleichen Verlag
Rue de Bassenges 4, case postale 180, 1024 Ecublens,
Tel. 021 693 20 98, Fax 021 693 20 84

Abonnemente:

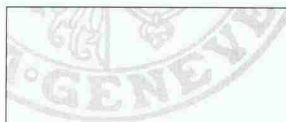
1 Jahr
Einzelnummer

Schweiz:

Fr. 148.- inkl. MWSt
Fr. 8.70 inkl. MWSt, plus Porto

Ausland:

Fr. 158.-



INSTITUT D'ARCHITECTURE
UNIVERSITÉ DE GENÈVE

Diplôme d'architecte

Lignes thématiques d'enseignement

Architecture et arts appliqués
Urbanisme et aménagement du territoire
Sauvegarde du patrimoine bâti
Paysage

Diplôme d'Etudes Approfondies (DEA)

Doctorat

Formation continue

Cycles d'études postgrades, sur deux ans, pour une spécialisation dans les domaines suivants:

Architecture et arts appliqués
«Habitat, Santé, Urgence»
Urbanisme et aménagement du territoire
Sauvegarde du patrimoine bâti
moderne et contemporain
Architecture et paysage
Management urbain

Destinés aux diplômés en architecture ou titres académiques jugés équivalents (dossier de candidature).
Inscription en cours d'études possible.

Inscriptions

Délais d'inscription : 31 août 2000
Début des cours : octobre 2000
Taxe semestrielle : 500.-- CHF.

UNIVERSITÉ DE GENÈVE
INSTITUT D'ARCHITECTURE
Site de Battelle, 7 route de Drize
CH - 1227 Carouge/Genève
tél. (+4122) 705 97 87
fax: (+4122) 705 97 44
www.archi.unige.ch

form **sia**

berufsbegleitende
weiterbildung
für ingenieure
und architekten

sich weiterbilden
weiterkommen!

t 01 283 15 58

f 01 388 65 55

form@sia.ch

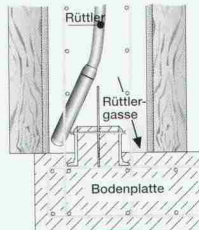
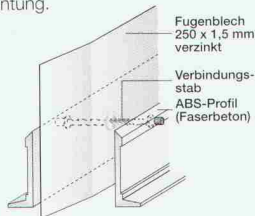
Erfolgreich inserieren
im
«Schweizer Ingenieur
und Architekt»

Wirtschaftlichkeit hat einen Namen für wasserundurchlässige Arbeitsfugen!

Quick-SOS (mit Aufkantung)

Element mit Fugenblech und Faserbetonaufkantung.

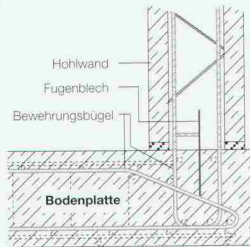
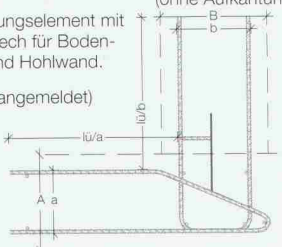
(Patent)



Quick-SOS BF (ohne Aufkantung)

Bewehrungselement mit Fugenblech für Bodenplatte und Hohlwand.

(Patent angemeldet)



- Artikel für:
- Stahlbetonbau für Hoch- und Tiefbau
 - Tunnelbau
 - Brückenbau
 - Fertigteilwerk
- Interesse? Wir geben gerne Information.

Schweiz: Steinackerweg 5, CH-2545 Selzach
Tel. 032/641 27 47, Fax 032/641 27 48
Natel 076/387 78 30

QUICK
Spitzenleistung in
Schalung & Bewehrung

Quantensprung

U- Wert 0.19 W/m²K

Hochwärmedämmende, 15 cm dicke **YTONG-SuperThermo**-Aussenwände mit Aussendämmung erfüllen den von Bund und Kantonen geförderten Minergiestandard für Gebäudekomponenten.



MINERGIE
STANDARD FÜR EINEN NACHHALTIG TIEFEN
ENERGIEVERBRAUCH UND MEHR LEBENSQUALITÄT

www.diagonalwerbung.ch

YTONG

SuperThermo®

Beratung Dokumentation
durch YTONG Schweiz AG
info@ytong.ch

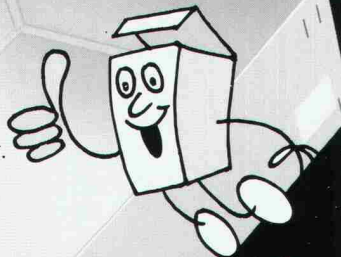
Tel. 01 247 74 00
Fax 01 247 74 10
www.YTONG.ch

HIT PEG2000

PREIS

Planschachteln

für eine saubere und übersichtliche Planablage.
In Weiss ab Lager lieferbar.
Farben auf Anfrage.
Mit Firmen- oder Objekt-
Aufdruck möglich.



Rufen Sie an!
Fordern Sie weitere
Unterlagen
mit Preisliste an.

PEG Kartonagen AG
Birmensdorferstrasse 20
CH - 8902 Urdorf

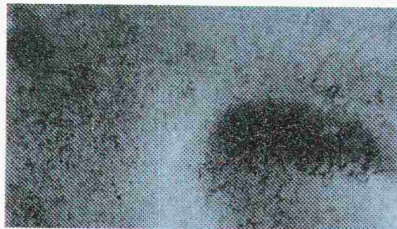
Tel. 01 / 734 02 22
Fax 01 / 734 09 27
peg-kartonagen@active.ch



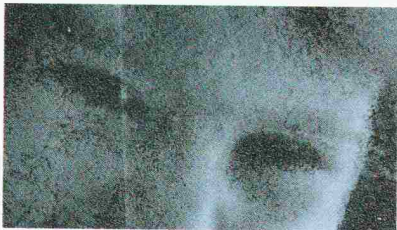
-  **Elementbau**
-  **Lärmschutz**
-  **Aufzugschächte**
-  **Serilith**

Brodbeck Serilith – Innovative Gestaltung von Betonelementen

- Eine Brodbeck-Pieri Exklusivität
- Ihre Motive werden im Beton dauerhaft sichtbar
- Kein aufgedrucktes Motiv, sondern eine spezielle Waschbetontechnik



- Detailansichten Kleiderhaus Mair, Innsbruck



Ihre Vorteile

- Individualität
- Grosser Werbeeffekt
- Hohe Witterungsbeständigkeit



- Kostengünstig
- Farbvielfalt
- Jedes Grossformat möglich



BRODTBECK BETONTECHNIK

Brodbeck Betontechnik AG
Hardstrasse 42 CH-4133 Pratteln
Tel.061-826 11 12 Fax 061-821 53 50