

Zeitschrift: Schweizer Ingenieur und Architekt
Herausgeber: Verlags-AG der akademischen technischen Vereine
Band: 118 (2000)
Heft: 24

Werbung

Nutzungsbedingungen

Die ETH-Bibliothek ist die Anbieterin der digitalisierten Zeitschriften auf E-Periodica. Sie besitzt keine Urheberrechte an den Zeitschriften und ist nicht verantwortlich für deren Inhalte. Die Rechte liegen in der Regel bei den Herausgebern beziehungsweise den externen Rechteinhabern. Das Veröffentlichen von Bildern in Print- und Online-Publikationen sowie auf Social Media-Kanälen oder Webseiten ist nur mit vorheriger Genehmigung der Rechteinhaber erlaubt. [Mehr erfahren](#)

Conditions d'utilisation

L'ETH Library est le fournisseur des revues numérisées. Elle ne détient aucun droit d'auteur sur les revues et n'est pas responsable de leur contenu. En règle générale, les droits sont détenus par les éditeurs ou les détenteurs de droits externes. La reproduction d'images dans des publications imprimées ou en ligne ainsi que sur des canaux de médias sociaux ou des sites web n'est autorisée qu'avec l'accord préalable des détenteurs des droits. [En savoir plus](#)

Terms of use

The ETH Library is the provider of the digitised journals. It does not own any copyrights to the journals and is not responsible for their content. The rights usually lie with the publishers or the external rights holders. Publishing images in print and online publications, as well as on social media channels or websites, is only permitted with the prior consent of the rights holders. [Find out more](#)

Download PDF: 13.01.2026

ETH-Bibliothek Zürich, E-Periodica, <https://www.e-periodica.ch>



GOTTARDO® 310, 320, 330

Spezialzemente für den Tunnelbau



...die Spitzenprodukte für extrem dichten und wider- standsfähigen Beton

GOTTARDO 310, 320 und 330 sind die HCB Zemente der Superlative. Sie wurden speziell für die Neat bzw. den Bau des Gotthard-Basistunnels entwickelt.

Unter härtesten Bedingungen wurden Betonsysteme mit den drei HCB GOTTARDO Spezialzementen in unseren Labors und im Versuchsstollen Hagerbach geprüft und optimiert. Hohe Temperaturen beim Betonieren wie sie beim Bau der Basistunnels vorherrschen, aggressive sulfathaltige Bergwässer – alles mit diesen Spezialzementen für den Tunnelbau kein Problem.

Der Beton ist und bleibt extrem dicht und widerstandsfähig. Für Betonsysteme mit HCB GOTTARDO sind Dichtigkeit und Lebensdauer garantiert.

Wer sonst kann Ihnen das bieten?

Höchstleistungen mit Cement und Beton

HCB "Holderbank" Cement und Beton
Cementverkauf · Siewerdstrasse 10 · 8050 Zürich
Tel. +41 1 315 50 15 · Fax +41 1 315 50 16
cementverkauf@hcb.ch · www.hcb.ch



NEU

im HCB Zementsortiment

WEDER FRUST NOCH FROST?

Wer dem Frost einen Riegel schieben will, braucht schon lange **keine Frostriegel mehr.**

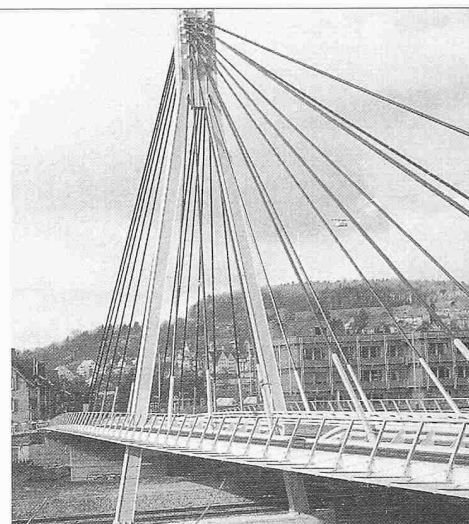
Ein Sack voll Misapor® oder zwei genügen, denn unser Schaumglasschotter dämmt verdammt gut. Das haben vor Ihnen schon 3500 Kunden erprobt und damit aufwändige Frostriegel, eine Menge Zeit und bares Geld gespart. So vermeidet Misapor® nicht nur Frost, sondern auch Frust.

MISA
POR®

Ein innovativer Baustoff

MISAPOR AG, Löserstrasse, 7302 Landquart, Tel. 081 300 08 08, Fax 081 300 08 09
info@misapor.ch, www.misapor.ch

Brücken in Stahl



Projekt: Storchbrücke Winterthur Ingenieure: Höltschi + Schürter, Oerlikon

Nur mit diesem Baustoff sind die grössten Spannweiten möglich, dies mit Berücksichtigung der Wirtschaftlichkeit und des vorteilhaften Leistungsgewichtes. Stahl bietet eine nahezu unerschöpfliche Fülle von Möglichkeiten, Ihre Ideen zu verwirklichen.

Wir informieren Sie gerne kompetent und ausführlich.

Tuchschmid



Tuchschmid Engineering AG
Kehlhofstrasse 54, CH-8501 Frauenfeld

Telefon 052 728 81 11
Telefax 052 728 81 00

Abdichten - Sanieren - Schützen:

Unsere Spezialitäten für Betonmauerwerk, Fassaden, feuchtes Mauerwerk, Böden jeglicher Art sowie Grundwassereintritt.

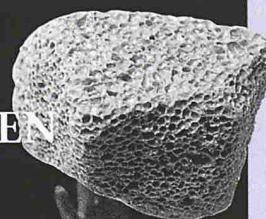
Unsere langjährige Erfahrung zahlt sich aus!

SUTER - Bautenschutz AG
Einsiedlerstrasse 525
8810 Horgen
Telefon 01 - 725 44 82
Fax 01 - 725 44 03

**DIE
BAUTENSCHUTZ
PROFIS!**

SUTER

WIR
BLEIBEN
AM
BALL,

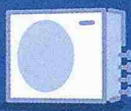


und zwar in der neuen **Sporthalle in Magglingen.** Denn wenn die Gegner beim Hand-, Volley- oder Basketball wieder einmal in Grund und Boden gespielt werden, treffen sie dort auf die Perimeterdämmung von Misapor®. Und wenn man ausnahmsweise mal selbst aufs Dach bekommt und vor Scham in Grund und Boden versinkt, sieht man wenigstens die Schaumglasschicht mal ganz aus der Nähe. So hat eben auch eine Niederlage ihr Gutes ...

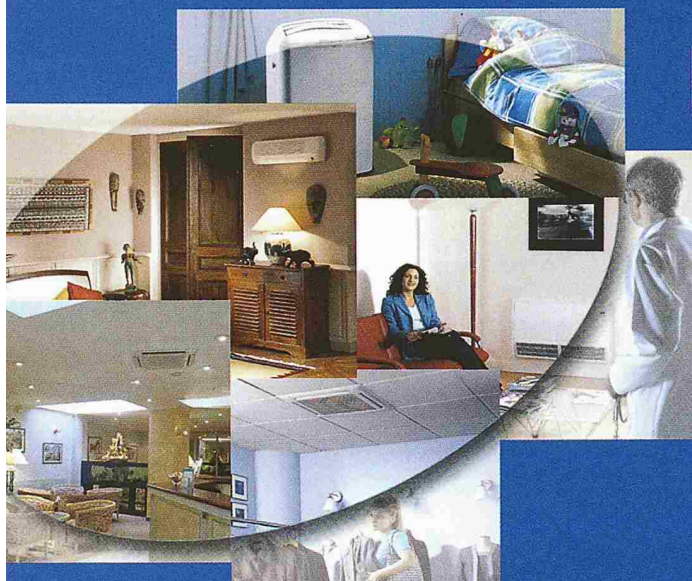
MISA
POR®

Ein innovativer Baustoff

MISAPOR AG, Löserstrasse, 7302 Landquart, Tel. 081 300 08 08, Fax 081 300 08 09
info@misapor.ch, www.misapor.ch



2011 Jostens - Rev



Prima Klima mit Airwell

Das Klimageräte - Komplettprogramm für :

- Privat
- Büro
- Industrie

AXAIR KOBRA AG

Schulhausgasse 22
3113 Rubigen
Tel : 031/720 41 33
Fax : 031/720 41 66

Bahnstrasse 24
8603 Schwerzenbach
Tel : 01/806 48 48
Fax : 01/806 48 40

AXAIR KOBRA SA

Route des Barges 2
1680 Romont
Tel : 026/651 77 77
Fax : 026/651 77 70

Ch. du Pont-
du-Centenaire 109
1228 Plan-les-Ouates
Tel : 022/706 10 10
Fax : 022/706 10 15



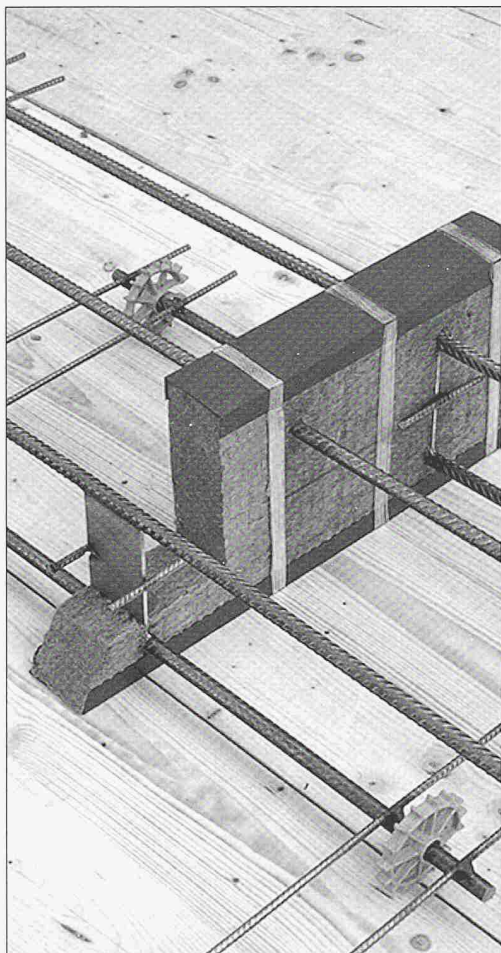
Airwell
www.airwell.com

«Bei der PTV kommen die
erwirtschafteten Überschüsse
den Mitgliedern zu.»



Rita Manaa, Telefon 031 320 61 60

■ Pensionskasse der
Technischen Verbände
SIA STV BSA FSAI
www.ptv.ch



ACINOX® Kragplattenanschlüsse

Wirksame Wärmedämmung, einwandfreier
Korrosionsschutz und optimale Längenanpassung.
Verlangen Sie unsere persönliche Beratung oder
unsere technischen Unterlagen.

Überall in Ihrer Nähe!

Tel. 0844 80 88 18

Internet: www.d-a.ch

Debrunner & Acifer

klöckner & co multi metal distribution



Die Geländer-Befestigungstechnik von Walser begeistert nicht nur Fachleute...

- Schutz vor Bauschäden
- korrosionsbeständig
- einfacher montiert
- schneller und besser repariert



WALSER+CO.AG

CH-9044 Wald
Tel. 071 - 877 15 21
Fax 071 - 877 15 07

Gewindehülse
Mat. A2 od. A4
aus nichtrostendem
Cr Ni Mo-Stahl

WALO DECORBELÄGE

für grossen Gestaltungsfreiraum in vielen Farben...

Walo Bertschinger AG

...z.B. den Naturstein-Teppich

STRIZO

- druck-, stoss- und feuerfest
- leicht zu reinigen
- nutzt sich nicht ab

Gerne zeigen wir Ihnen Referenzobjekte in Ihrer Nähe:

Walo Bertschinger AG
Fachbereich Industrieböden
und Decorbeläge
Postfach 7534
8023 Zürich

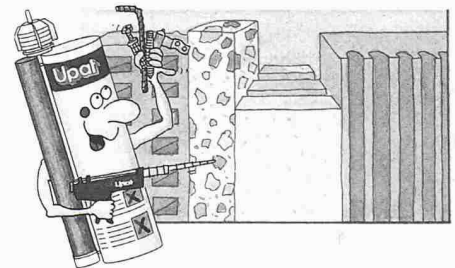
Telefon 01/745 23 11

Fax 01/740 31 40

Upat UPM 44, der Mörtel für alle Fälle!!

Die Lösung für Ihr Befestigungsproblem
in fast allen Baustoffen

Upat bietet jetzt den styrolfreien
Hybridmörtel in drei Kartuschengrössen



NEU!

NEU!



Upat UPM 44 CX 150
150 cm³
mit Silikon-Pistole
ausdrückbar
Art.-Nr. 506



Upat UPM 44
360 cm³
in bewährter Grösse
Art.-Nr. 856



Upat UPM 44 Magnum
950 cm³
für Serienmontagen
Art.-Nr. 921

■ Anwendungsbereich

- Einmörteln von Bewehrungsstabstählen
- Vollbaustoffe wie Beton, Leichtbeton, Vollziegel, Kalksandvollstein
- Universelles Befestigungssystem für hohe Lasten in unterschiedlichen Baustoffen
- Lochsteine wie Hochlochziegel (Backstein), Kalksandlochsteine, Hohlblocksteine

■ Eigenschaften:

- Hybridmörtel mit Zementanteil
- geringere Auspresskraft
- spreizdruckfreie Befestigung
- höchste Tragfähigkeit im Beton
- hohe Temperaturbeständigkeit
- styrolfrei
- umfangreiches Zubehör
- kein Aushärten des Restmörtels

Bitte senden Sie uns Unterlagen über:

- ☐ UPM 44 Verbundmörtel
☐ Upat Gesamtkatalog
☐ Bitte nehmen Sie mit uns Kontakt auf
☐

Name: _____

Firma: _____

Adresse: _____

Telefon: _____



Meyer Befestigungen

Meyer Liestal AG

Hammerstrasse 1

CH-4410 Liestal

info@meyerbef.ch

Telefon 061/901 66 77

Telefax 061/901 61 10

www.meyerbef.ch

Upat

Anker & Dübel

zu beziehen über
den Fachhandel

S&P

Clever Reinforcement Company



Externe **FRP** Verstärkungen

- Negativmoment
- Drucksäulen

**Verlangen Sie die Bemessungsdiskette
«Biegezug-Schubverstärkung»**

S&P Clever Reinforcement Company

Dammstrasse 2
CH-6440 Brunnen

Tel. +41 41 825 00 70
Fax +41 41 825 00 75

ARBEITEN MIT KÖPFCHEN.



WIE GEHTS – WIE STEHTS?



ERGOSANA.
Das intelligente Büro-
programm für ent-
spanntes Arbeiten im
Sitzen und Stehen. Mit
Kurbel, pneumatisch
oder auf Knopfdruck.

Beratung vom Profi:
Rufen Sie uns an!

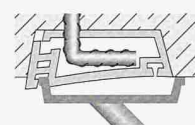
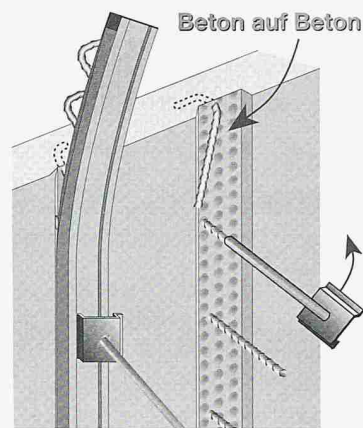
MS | Multi System AG

Ihr Partner für Bürogestaltung

Webereistrasse 47, 8134 Adliswil Tel. 01 710 15 75
Fax 01 710 18 77, mail@multisystem.ch

Mit Sicherheit gute Verbindungen

Quick-Bewehrungs-Systeme sorgen
immer für solide Verbindungen.



Quick-Bewehrungs-
Rückbiege-Anschluß
BRA
► Kein Blech,
► keine Rückstände
im Beton

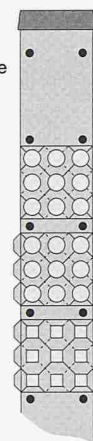
**Höchste Schubkraft-
Aufnahme**
Laut Prüfbericht Nr. 9010
der Universität Dortmund
werden untenstehende
%-Werte im Vergleich
zum monolithischen
Verbund erreicht.

ohne Folie
42%

Folie R1
43%

Folie R2
68%

Folie E1
80%



Bitte fordern Sie Preisliste oder Prospekte an.

Schweiz

Postfach 1
CH-8627 Laupen/Wald/ZH
Tel. 0 55/2 46 30 00
Fax 0 55/2 46 35 00
Natel 0 79/4 20 00 40

quick
Spitzenleistungen in
Schalung & Bewehrung



**Planen Sie in Zukunft
mehr Aufträge ein.**

Mit dem **PETER® ROHBAUSYSTEM** bewältigen
Sie mehr Bauprojekte in kürzerer Zeit. Denn
mit intelligent vorgefertigten Systemdecken und
-wänden bauen Sie schneller,
besser und wirtschaftlicher.
Weil Qualität, Service und
Logistik einfach stimmen.
Reden wir darüber.

Peter®
BAUSYSTEME AG
Neues Denken - Neues Bauen

PETER® BAUSYSTEME AG · DORFSTRASSE 35 · CH-8155 NIEDERHASLI
TEL. 01-852 90 90 · FAX 01-850 65 80

Westschweiz:

Peter® Bausysteme SA · Länggasse 9 · CH-2500 Biel 6
Tel. 032-345 29 45 · Fax 032-345 29 46

www.peterbau.ch



Wir bauen für Jahrzehnte.

Schlitzrinnen im Tunnelbau

Polycryl fabriziert Bauelemente aus Polymerbeton. Und dies tun wir ganz nach Ihren Wünschen und Ansprüchen. In der Realisation objektspezifischer Individuallösungen liegt unsere besondere Stärke.

Polymerbeton von Polycryl – der Hightech-Werkstoff für Hightech-Anwendungen. Fragen Sie uns an.
www.polycryl.ch

Polycryl



Telefon 041 932 02 50 Fax 041 932 02 51
Polycryl AG · Bohler · Postfach · 6221 Rickenbach LU

TERRAM®
Vliesstoffe zum Trennen, Filtern und Schützen.

Natürlich von der Nr.1 für Geosynthetics:

SCHOELLKOPF AG
Schaffhauserstrasse 265, 8057 Zürich
Tel. 01/312 16 16, Fax 01/312 16 26
E-Mail: geo@schoellkopf.ch

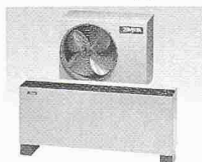


Wo Beratung, Qualität und Preis stimmen!

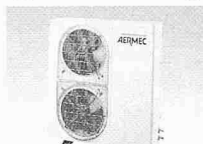
ANSON liefert leistungsfähige • Klimageräte • Klimaschränke • Kaltwassersätze:



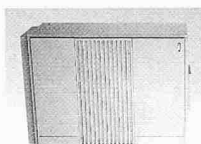
Klimatruhen
für Büros, Sitzungs- und Schulungsräume etc. Individuell regelbar. 230 V ab 940 W. **Speziell für innenliegende Räume.** Fragen Sie an!



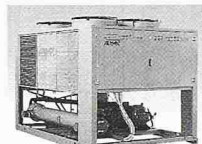
ANSON-„Split“
superleise Klimageräte für Büros, EDV, Läden, Labors, Wohn- und Schlafräume. 230V ab 775 W. **Preisgünstig ab Lager.**



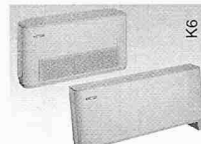
Klimaschränke ANSON-Aermec luftgekühlt
9–40 kW. Modernste Konzeption. X-tausendfach bewährt. – **Offerte überzeugt!**



Klimaschränke ANSON-Aermec wassergekühlt
10–90 kW. Geringer Energieverbrauch. X-tausendfach bewährt. Fragen Sie an!



Kaltwassersätze ANSON-Aermec luft- oder wassergekühlt
Modernste Technologie. 5 Baureihen 6–80 kW. **Kurzfristig lieferbar:**



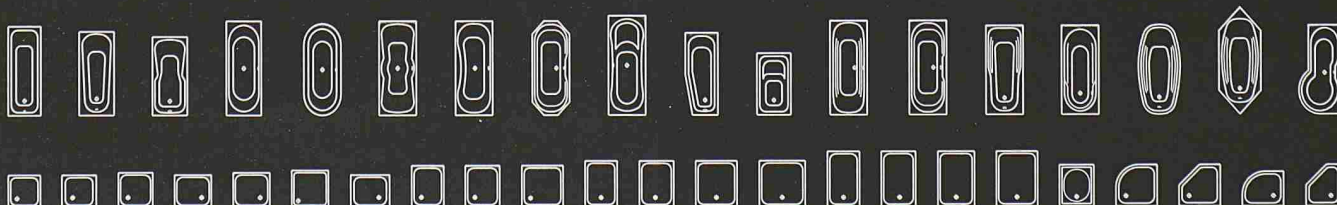
Fan Coils ANSON
Superleise Gebläsekonvektoren. **Formschönes Design.** Für Kühlung und Heizung, 2,7–25 kW. **Preisgünstig von**

Offerte verlangen: ANSON 01/461 11 11

**Friesenbergstrasse 108
8055 Zürich Fax 01/461 31 11**



www.schmidlin.ch



Wilhelm Schmidlin AG
Gotthardstrasse 51-53 6414 Oberarth Telefon 041 859 00 60 Fax 041 859 00 79 www.schmidlin.ch

Schmidlin
Stahlbadewanne



Kunstbetrachtungen (7)

Die äusserst übersichtlichen und ausführlichen Technischen Dokumentationen in mehreren Bänden von Aschwanden zählen zu den meistverwendeten Standardwerken der Baukunstliteratur. Über alle patentierten Aschwanden-Eigenentwicklungen – von CRET-Querkraftdornen und -Zugankern über DURA-Durchstanzbewehrungen und -Stahlpilze, ORSO-Stützen und ARBO-Kragplattenanschlüsse bis zu NELL-Lagern – findet der geneigte Baukunstschaffende umfassende, wissenschaftlich belegte Informationen, inkl. Normenkonformität. Ergänzt werden sie durch ein umfangreiches Tabellenwerk für praktisch alle Anwendungen und durch hochwertige Bemessungs-Software, die dem Ingenieur aufwendige eigene Berechnungen ersparen. Keine Kunst ist es, diese Dokumentationen und Programme anzufordern – Anruf genügt.

jahre · ans · years

Aschwanden