

Objekttyp: **Advertising**

Zeitschrift: **Schweizer Ingenieur und Architekt**

Band (Jahr): **118 (2000)**

Heft 24

PDF erstellt am: **26.09.2024**

### **Nutzungsbedingungen**

Die ETH-Bibliothek ist Anbieterin der digitalisierten Zeitschriften. Sie besitzt keine Urheberrechte an den Inhalten der Zeitschriften. Die Rechte liegen in der Regel bei den Herausgebern.

Die auf der Plattform e-periodica veröffentlichten Dokumente stehen für nicht-kommerzielle Zwecke in Lehre und Forschung sowie für die private Nutzung frei zur Verfügung. Einzelne Dateien oder Ausdrucke aus diesem Angebot können zusammen mit diesen Nutzungsbedingungen und den korrekten Herkunftsbezeichnungen weitergegeben werden.

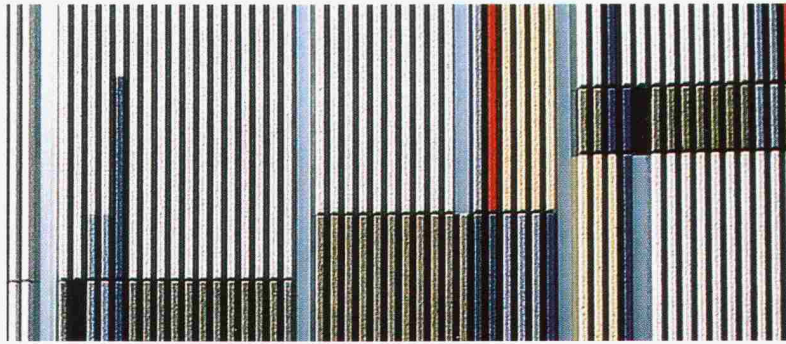
Das Veröffentlichen von Bildern in Print- und Online-Publikationen ist nur mit vorheriger Genehmigung der Rechteinhaber erlaubt. Die systematische Speicherung von Teilen des elektronischen Angebots auf anderen Servern bedarf ebenfalls des schriftlichen Einverständnisses der Rechteinhaber.

### **Haftungsausschluss**

Alle Angaben erfolgen ohne Gewähr für Vollständigkeit oder Richtigkeit. Es wird keine Haftung übernommen für Schäden durch die Verwendung von Informationen aus diesem Online-Angebot oder durch das Fehlen von Informationen. Dies gilt auch für Inhalte Dritter, die über dieses Angebot zugänglich sind.

Ein Dienst der *ETH-Bibliothek*  
ETH Zürich, Rämistrasse 101, 8092 Zürich, Schweiz, [www.library.ethz.ch](http://www.library.ethz.ch)

<http://www.e-periodica.ch>



Elementbau



Lärmschutz



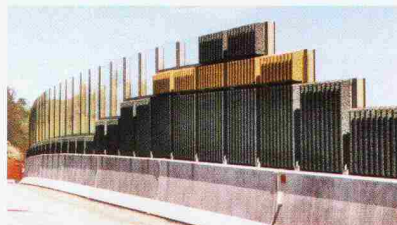
Aufzugschächte



Serilith

#### **Brodbeck Lärmschutzwände in Beton und Lavabeton**

- Hochabsorbierend, maximale Schalldämmung
- Wartungsfrei, problemloser Rückbau
- Kombinierbar mit unseren New Jersey-Leitelementen
- Fugenloses Erscheinungsbild
- Vollständig und schadstofffrei recycelbar



#### **Meurin 125**

- Ein- und beidseitig absorbierend
- Geometrie frei wählbar



#### **Meurin Conca**

- Höhenvariabel bis zu 6 m
- Kurven und Gefällsbrüchen harmonisch angepasst



#### **Meurin Duplo**

- Beidseitig absorbierend
- Höhenvariabel bis zu 6 m



**BRODTBECK**  
BETONTECHNIK

Brodbeck Betontechnik AG  
Hardstrasse 42 CH-4133 Pratteln  
Tel. 061-826 11 12 Fax 061-821 53 50