

**Zeitschrift:** Schweizer Ingenieur und Architekt  
**Herausgeber:** Verlags-AG der akademischen technischen Vereine  
**Band:** 118 (2000)  
**Heft:** 3

## **Werbung**

### **Nutzungsbedingungen**

Die ETH-Bibliothek ist die Anbieterin der digitalisierten Zeitschriften auf E-Periodica. Sie besitzt keine Urheberrechte an den Zeitschriften und ist nicht verantwortlich für deren Inhalte. Die Rechte liegen in der Regel bei den Herausgebern beziehungsweise den externen Rechteinhabern. Das Veröffentlichen von Bildern in Print- und Online-Publikationen sowie auf Social Media-Kanälen oder Webseiten ist nur mit vorheriger Genehmigung der Rechteinhaber erlaubt. [Mehr erfahren](#)

### **Conditions d'utilisation**

L'ETH Library est le fournisseur des revues numérisées. Elle ne détient aucun droit d'auteur sur les revues et n'est pas responsable de leur contenu. En règle générale, les droits sont détenus par les éditeurs ou les détenteurs de droits externes. La reproduction d'images dans des publications imprimées ou en ligne ainsi que sur des canaux de médias sociaux ou des sites web n'est autorisée qu'avec l'accord préalable des détenteurs des droits. [En savoir plus](#)

### **Terms of use**

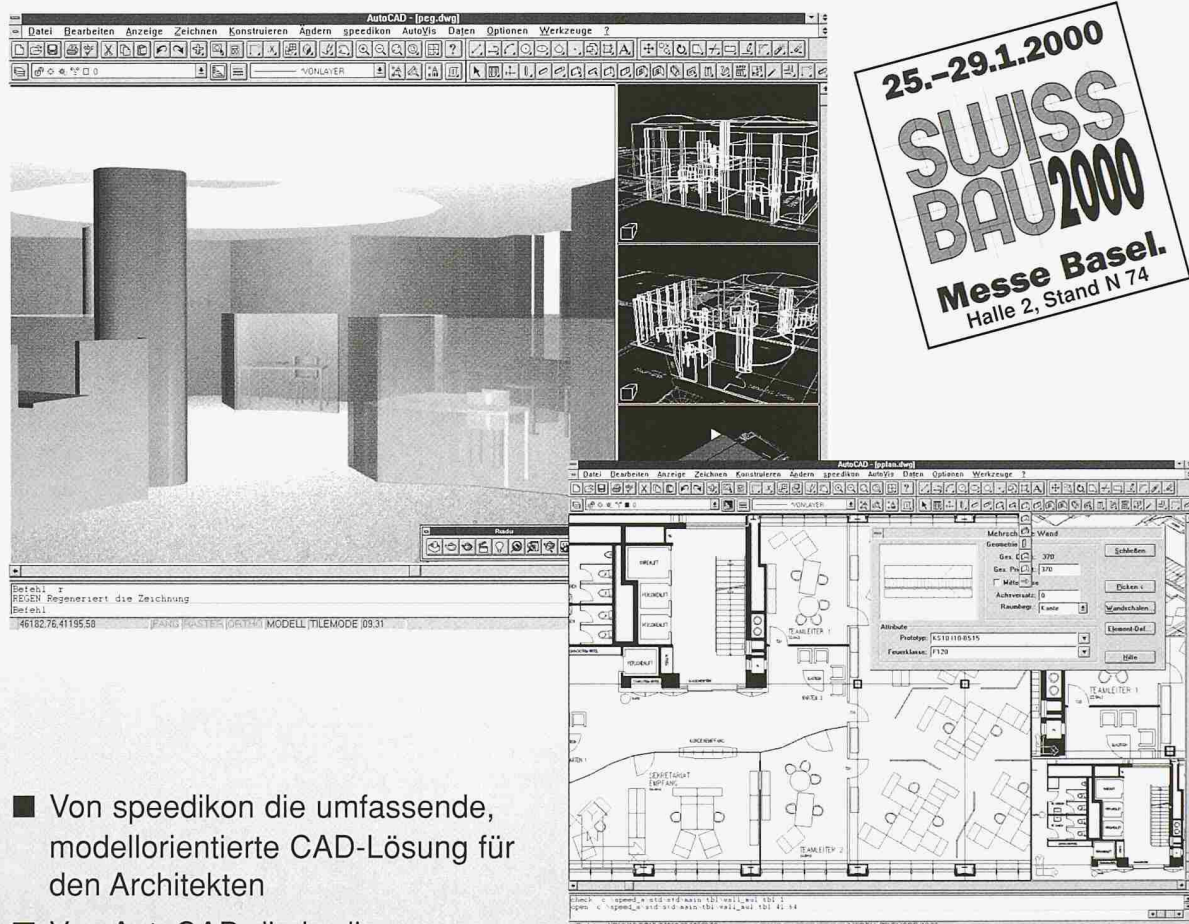
The ETH Library is the provider of the digitised journals. It does not own any copyrights to the journals and is not responsible for their content. The rights usually lie with the publishers or the external rights holders. Publishing images in print and online publications, as well as on social media channels or websites, is only permitted with the prior consent of the rights holders. [Find out more](#)

**Download PDF:** 14.01.2026

**ETH-Bibliothek Zürich, E-Periodica, <https://www.e-periodica.ch>**

# speedikon®

## Das Architektur-CAD auf AutoCAD 14



- Von speedikon die umfassende, modellorientierte CAD-Lösung für den Architekten
- Von AutoCAD die bedienerfreundliche Windows-Oberfläche auf PC
- Perfekte Darstellung vom Entwurf bis zur Ausführungsplanung und Visualisierung
- Einfacher Datenaustausch

„Effizienzsteigerung bei der Planbearbeitung und die 3D-Visualisierung der Gestaltungsaufgaben sind die Hauptmerkmale von speedikon A, auf die wir nicht verzichten möchten.“

**RZW**



**HEWLETT  
PACKARD**

Walder & Trüb Engineering AG  
Tannackerstrasse 2, CH 3073 Gümligen  
Tel. 031 951 21 24 · Fax 031 951 81 06

Neukom - Hiestand  
Architekten + Planer HTL ETH SIA, Zürich  
speedikon A auf PC HP Vectra XU 6/150



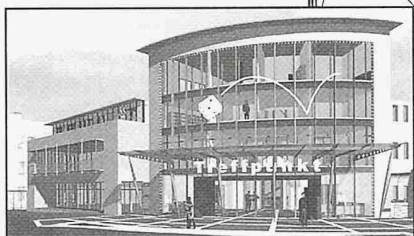
- Kostenvoranschlag
- Ausschreibung nach NPK
- Angebotsvergleich
- Werkvertrag
- Baubuchhaltung
- Baukostenkontrolle
- Adressverwaltung

## ELITE NT

Architektur CAD für PC

### ► 3D CAD Programm

Bearbeiten Sie Ihr Objekt aus einer beliebigen Ansicht, resultierende Änderungen an Plänen (Fassaden, Grundrissen, Schnitten) übernimmt das Programm.

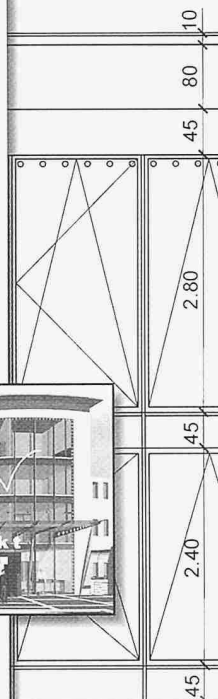


### ► Parametrik von Bauteilen

Damit die Architekturbauteile beliebige Konstruktionsvarianten annehmen können setzen wir die Parametrik ein. Sie wählen die Konstruktion, die Software übernimmt die Plananpassung.

### ► Darstellungstiefen

Für die korrekte Plandarstellung nach SIA400 sorgt die integrierte Darstellungstiefe. Wählen Sie den Massstab, der Plan passt seine Darstellung automatisch an.



Besuchen Sie uns an der  
**SWISS BAU 2000**  
25.-29.1.2000  
Messe Basel  
Halle 2° Stand N22

## BAUSOFTWARE für Ihre Zukunft

### ROLAND MESSERLI AG

I N F O R M A T I K

Pfadackerstrasse 6  
CH-8957 Spreitenbach

Tel. : 056 / 418 38 00  
Fax : 056 / 418 39 00

E-Mail: info@rmi.ch  
Internet: www.rmi.ch

### Befestigungstechnik für das Flachdach isofast - spike

Für Montage auf:

- Blech
- Porenbeton
- Beton
- Holz

Beratungsservice für Planer und Architekten  
Schulung und Baustellenbetreuung

Koenig Verbindungstechnik AG, CH-8953 Dietikon  
Telefon 01/743 33 33, Telefax 01/740 65 66

Internet: <http://www.kvt.ch>

Swissbau 2000, Halle 1.1, Stand D01

28.99

## ligno form

Akustik / Formteile

### Individuell auch für die Möbel- industrie

### Qualitäts- Formteile

ab Lager oder individuell  
angefertigt für Industrie,  
Gewerbe und Handel

Rufen Sie uns an, verlangen Sie unsere Dokumentation  
Lignoform Benken AG • CH-8717 Benken SG  
Telefon 055-283 01 00 • Fax 055-283 28 50





# Sarnafil

**"Eintritt in neue Dimensionen!"**

**Tradition und Innovation –  
Werte, die sich widersprechen?**  
Unser diesjähriger Stand an der  
Swissbau beweist das Gegenteil!

Er widerspiegelt unser Credo, mit tra-  
ditionellen Werten Neues zu schaffen.

**Wir freuen uns auf Sie!**



**Sarnafil AG:**  
Innovation, Ökologie,  
Partnerschaft, Sicherheit

**Neuer Stand-Ort!**  
**Halle 2.1, Stand B 26**

**25.–29.1.2000**

**SWISS  
BAU 2000**

**Messe Basel.**

**Sarnafil AG**  
Industriestrasse  
CH-6060 Sarnen  
Telefon 041 666 99 66  
Telefax 041 666 98 17  
Internet <http://www.sarnafil.com>

 **Sarna**  
Sarnafil Division



## SILVERSTAR SELEKT\*

das Spezialglas gegen Überhitzung  
im Sommer...



[www.glastroesch.ch](http://www.glastroesch.ch)



...und Heizwärmeverlust im  
Winter, k-Wert 1,0.

Mit dem neuen Anti-Condensat-System SWISSEGE.

Infos bei Ihrem Fensterlieferanten.

Oder direkt bei Glas Trösch: Gratis-Nummer 0800 855 755.

**Der SIA im Massstab 1:1 an der Swissbau 2000**  
**Drehscheibe für Planen und Bauen von Lebensraum mit**  
**Lebensqualität im 21. Jahrhundert**

La SIA à l'échelle 1:1 à Swissbau 2000  
Point de ralliement pour concevoir et construire la qualité  
de vie du XXI<sup>e</sup> siècle

# sia

schweizerischer ingenieur- und architektenverein  
société suisse des ingénieurs et architectes  
società svizzera degli ingegneri e architetti  
swiss society of engineers and architects

Swissbau 2000

Messe Basel

25.-29.1.2000

Halle 2.1 Stand E28

**SIA-Talk täglich von 11 bis 12 Uhr**

SIA-Talk chaque jour de 11 à 12 h.

**EUROPILZ®** das Original...

spannverbund

**JOSEF MEYER**

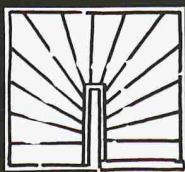
Spannverbund Bausysteme GmbH  
Schützenmattstrasse 1  
CH-8180 Bülach  
Telefon 01 862 52 00  
Telefax 01 862 52 05

Josef Meyer Stahl & Metall AG  
Seetalstrasse 185  
6032 Emmen  
Telefon 041 269 44 44  
Telefax 041 269 44 48

**Einviertel?**



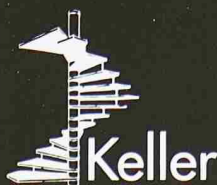
**Halbgewandelt?**



**TREPPEN  
MEISTER**

**Alles passend  
bei Ihrem  
Treppenmeister!**

SWISSBAU, Halle 2.2, Stand F 25



**Keller Treppenbau AG**

3322 Schönbühl Tel. 031 859 23 13  
5600 Lenzburg Tel. 062 891 28 15  
8953 Dietikon Tel. 01 741 50 52

Ab sofort erhältlich:

## die neue LIGNATUR®- Sanierungsbroschüre!



**LIGNATUR®**

Das tragende Element. Aus Holz.

Bestellen Sie diese informative Broschüre  
noch heute per Post oder per Fax.

LIGNATUR AG  
CH-9104 Waldstatt  
Tel. ++41 (0) 71 353 04 10  
Fax ++41 (0) 71 353 04 11

Besuchen Sie uns an der SWISSBAU,  
25.-29.1. 2000, Halle 2.2., Stand A42!

Name \_\_\_\_\_

Branche \_\_\_\_\_

Adresse \_\_\_\_\_

Tel. / Fax \_\_\_\_\_ / \_\_\_\_\_

PLZ \_\_\_\_\_ Ort \_\_\_\_\_ (S)



# 3 Gründe warum Sie uns an der Swissbau besuchen sollten.

25.-29.1.2000

**SWISS  
BAU2000**

Messe Basel.

## Strassenbau

Lassen Sie sich die in der Schweiz mit über **400 Installationen**  
am meisten verbreitete Strassenbaust software vorführen.

## Leitungskataster

Neu: Integrierte Datenbank    Neu: Interlis Schnittstelle

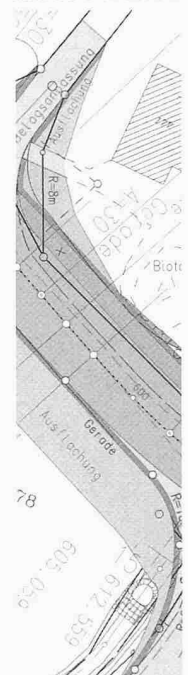
## Bewehrung

30 Minuten Effizienztest: Bringen Sie einen Plan mit und testen  
Sie wie effizient Sie mit **cadwork** arbeiten können.

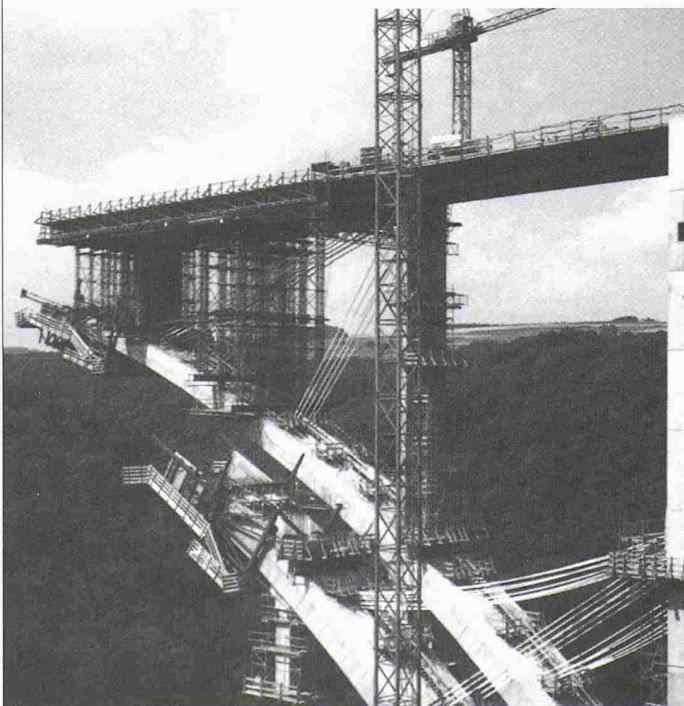
**cadwork**®

CAD-Software für Hoch- und Tiefbauingenieure  
Tel. 061 278 90 10    E-Mail: [info@cadwork.ch](mailto:info@cadwork.ch)

**Halle 2.0  
Stand N83**



## Neu von RISS: Schraubanschluss WD90. Mit Easy-Handling.



Vorbei ist die Zeit, in der Sie Bewehrungs-  
anschlüsse kompliziert mit Drehmomenten-  
schlüssel oder Spezialwerkzeugen montie-  
ren mussten. Verwenden Sie beim nächsten  
Mal einfach WD90, das Schraubsystem mit  
der Garantie für einfache, schnelle und da-  
mit kostensparende Montage.

### Leistungsmerkmale:

- rationelle und wirtschaftliche Montage
- kein Drehmomentenschlüssel erforderlich
- einfache Montagekontrolle durch Sicht-  
prüfung

Gerne stellen wir Ihnen ausführliches Infor-  
mationsmaterial und alle notwendigen tech-  
nischen Daten zur Verfügung.

  
**RISS AG**  
Ein Unternehmen der DEHA-Gruppe

Industriestrasse 32 - 8108 Dällikon  
Tel. 01 849 78 78 - Fax 01 849 78 79  
<http://www.rissag.com>



# ArchiDraft®

the best in 2D

ArchiMedia®  
BOGATZKI AG



2D ist nicht alles...

...aber fast **alles** ist 2D

ArchiDraft®

Ausführungsplanung

Detailplanung

Werkplanung

Medienplanung

Altbausanierung

ArchiMedia BOGATZKI AG  
Bahnstrasse 102  
Tel. ++41 1 870 05 01  
E-Mail  
Internet

8105 Regensdorf Zürich  
Fax ++41 1 870 06 43  
mail@archimedia-ag.ch  
www.archidraft.ch

ArchiDraft®  
the best in 2D



**Eine gesicherte Verkehrsberuhigung und eine Höhenverstellbarkeit innerhalb von wenigen Minuten !**

Die Konstruktion dieser Serie garantiert optimales Verhalten sowohl bei intensivem Verkehr wie auch unter schwersten Belastungen.

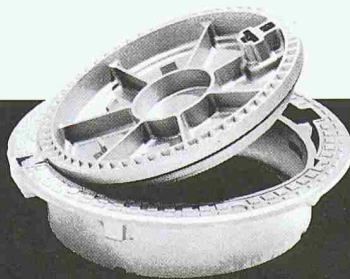
SOLO-SELFLEVEL, Schachtabdeckungen mit **aufklappbarem** Deckel und auf Strassenbelagebene **höhenverstellbar**, mit einem durchgehenden Neoprendichtungsring versehen, deren Stellung eine perfekte Stabilität gewährt, ohne Wackeln und Klappern.

**SOLO SELFLEVEL** Brevet + Patent



**Klasse D400, E600 und F900**

mit oder ohne Verriegelung (mit oder ohne Belüftungslöchern in D400).



**Klasse D400**

mit oder ohne Verriegelung.



**Klasse D400.**

info@fasa.ch  
www.fasa.ch

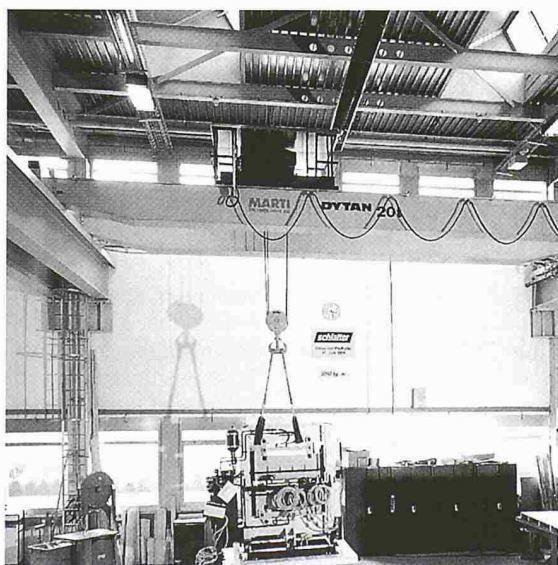
CH-1957 Ardon  
+41 27 305 30 30  
+41 27 305 30 40

vss/a/01-99

**FASA-FONDERIE ET ATELIERS MECANQUES D'ARDON S.A.**



Die Norm ISO 9001 ist nur einer unserer Leistungsnachweise. Projektbezogene Beratung, sorgfältige Montage und absoluter Leistungswille speziell im Service sind unsere weiteren Schwerpunkte. Sie, der Kunde und Ihre Anforderungen, sind unser Massstab!



**MARTI-DYTAN AG**

Dytan-Kranbau, Lager- und Fördersysteme  
CH-6048 Horw  
Telefon 041/209 61 61, Fax 041/209 61 62

Für Rinnen und Rohre, Spenglerarbeiten, Dachdeckungen und Fassadenbekleidungen in RHEINZINK® blank oder vorbewittert.



**RHEINZINK®**  
Der Werkstoff für die individuelle Architektur

## «PanGas ist in Ihrer Nähe.»

Mit umfassendem Know-how für sämtliche Anwendungsbereiche.»

In der Schweisstechnik wie in der Metallurgie, in der Chemie und der Umwelttechnik, in der Medizin, in der Lebensmittelbranche oder in der Elektronik – PanGas kennt die branchenspezifischen Aufgaben. Und weiss, wo sich Arbeitsprozesse durch Gase noch vereinfachen lassen.

Rufen Sie an für weitere Informationen!

25.-29.1.2000

SWISS  
BAU 2000

PanGas ist in Ihrer Nähe. Auch an der diesjährigen Swissbau.

Messe Basel.

Halle 1.1, Stand C60

kompetent  
rasch  
freundlich

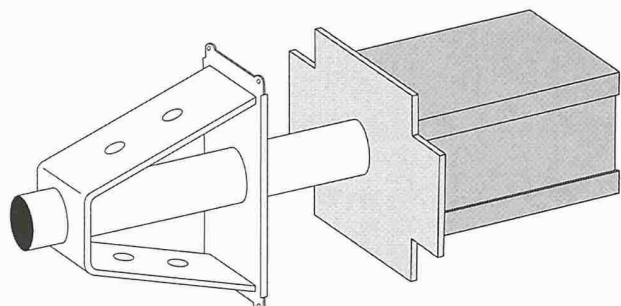
**PanGas**

® Hauptsitz  
PanGas, Postfach, 6002 Luzern  
Tel. 041 319 97 00  
Fax 041 319 98 14  
[www.pangas.ch/info@pangas.ch](http://www.pangas.ch/info@pangas.ch)

Dagmersellen Winterthur Aigle

# Trittschall-Probleme im Treppenhaus?

## Egco bietet die Lösung:



Typenreihe DK

### EGCO pal

Ob Treppenpodeste, Treppenläufe, Laubengänge oder abgestützte Balkone: Podestaufleger Egcopal lösen das Trittschallproblem. Die komplette dauerelastische Trennung, ergänzt durch eingebaute Wärme- und Brandschutzdämmung, spart Zeit, Geld und erhöht die Nettogeschossfläche! Wir produzieren ISO-9001-zertifiziert, liefern auf die Baustelle und fakturieren über den Stahl- und Baufachhandel.

**SWISSBAU 2000**  
Basel, 25.-29. Januar  
Halle 1.0, Stand D50

# EGCO

Die professionelle Lösung

Egco AG, Industriestrasse 38, 3178 Böisingen, Telefon 031 740 55 55, Telefax 031 740 55 56, E-Mail [technik@egco.ch](mailto:technik@egco.ch), E-Mail [admin@egco.ch](mailto:admin@egco.ch)

## FÜR BAUSYSTEME UND BEWEHRUNGEN

...aller Art kommen Sie am besten gleich zu uns.  
Weil von der Beratung, über Qualität und Auswahl  
bis zum Service einfach alles stimmt. Rufen Sie  
uns an, oder besuchen Sie uns an der Swissbau,  
Halle 1<sup>o</sup>, Stand A30 wir informieren Sie gerne.

25.-29.1.2000

**SWISS  
BAU 2000**  
Messe Basel.

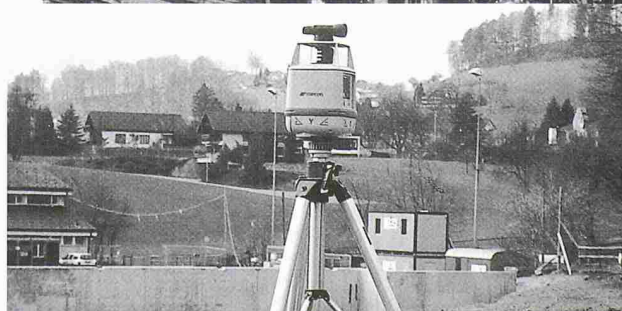
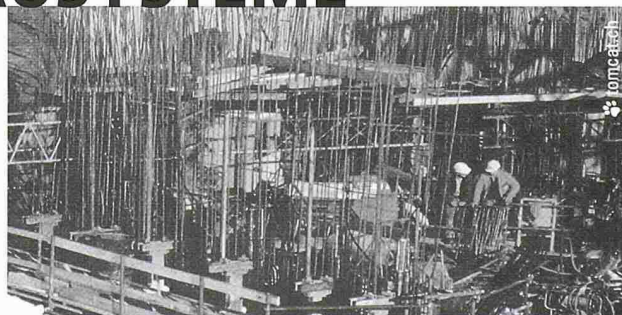
**LOCHER  
HAUSER**

Produktionsstandorte in:  
St.Gallen, Winterthur

Abholstandorte in:  
Altstätten/SG, Buchs/ZH,  
St.Gallen, Winterthur

**SPARTE BEWEHRUNG**  
Tel. 0848 800 547  
Fax 0848 800 548

**SPARTE BAUSYSTEME**  
Tel. 0848 800 551  
Fax 0848 800 552





# Was macht das **SANDWICH** auf dem Dach ?

**Was macht ein Sandwich auf dem Dach?** Eigentlich gehört es

dort nicht hin. Es sei denn als Pausen-Snack für fleissige Handwerker.

Oder aber...! Oder aber als neuartiger Dachaufbau für

Flachdächer, der ganz nach dem Geschmack von

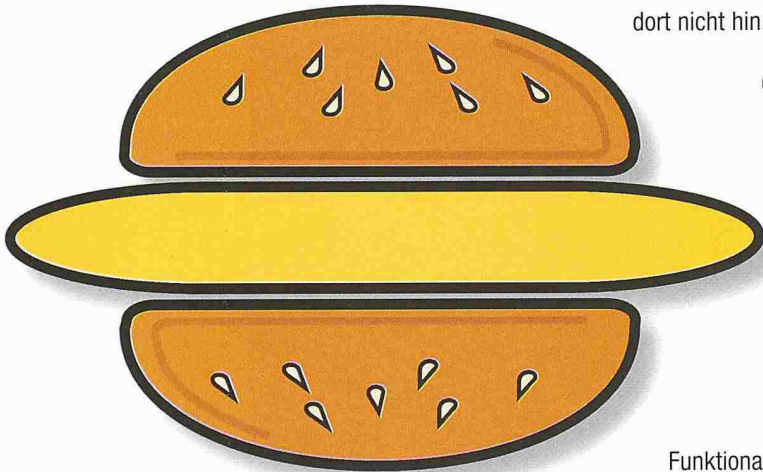
Planern, Ausführenden und Bauherren

entwickelt wurde. Ein Dachpaket also, das

bautechnisch perfekt und bauphysikalisch

einwandfrei alle Ansprüche an Wirtschaftlichkeit,

Funktionalität und Lebensdauer erfüllt.



## **Was macht das Sika-Trocal Sandwich auf dem Dach?**

Es bringt für Planung und Ausführung überzeugende Nutzen und Vorteile

für die moderne Flachdach-Technik. Mit nur

wenigen Systemkomponenten und in

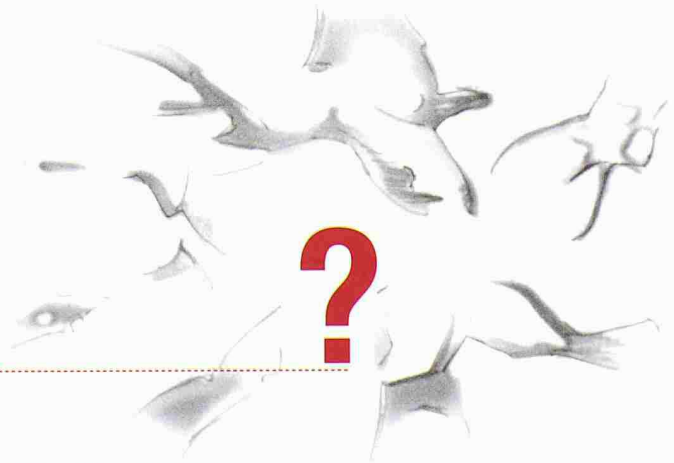
Sandwich-Manier konzipiert, eröffnet

es ein Anwendungsspektrum, das kaum

einen Wunsch offen lässt. Mehr über die

Zutaten und die Rezeptur der Neuheit sagen

und zeigen wir Ihnen auf der SWISSBAU 2000.



**Halle 2.1 – Stand N32**

**25.-29.1.2000**

**SWISS  
BAU2000**

**Messe Basel.**

**Sika  
Trocal**

Sika-Trocal AG · Tüffenwies 16-22 · CH-8048 Zürich · Tel. 01/4364700 · Fax 01/4364588